



**CD/RADIO**

**МУЗЫКАЛЬНЫЙ ЦЕНТР**

**Инструкция по эксплуатации**

**МОДЕЛИ: CD-964A(AX)/969A(AX)**

**CD-964L/969L(MW/FM/LW)**

**CD-964S/969S(MW/FM/SW)**

Пожалуйста, внимательно прочитайте данную инструкцию перед тем как включать систему.





P/NO.: 3828



## ВНИМАНИЕ

Чтобы избежать возгорания и поражения электрическим током, не допускайте попадания воды в устройство.

	<b>ОСТОРОЖНО</b> ВОЗМОЖНО ПОРАЖЕНИЕ ЭЛЕКТРИЧЕСТВОМ. НЕ ОТКРЫВАТЬ.	
<b>ОСТОРОЖНО:</b> ЧТОБЫ ИЗБЕЖАТЬ ПОРАЖЕНИЯ ЭЛЕКТРИЧЕСКИМ ТОКОМ, НЕ СНИМАЙТЕ КРЫШКУ (ИЛИ ЗАДНЮЮ СТЕНКУ). ВНУТРИ ПРИБОРА НЕТ ЭЛЕМЕНТОВ, ПРЕДНАЗНАЧЕННЫХ ДЛЯ РЕГУЛИРОВКИ ПОТРЕБИТЕЛЕМ. ПО ВОПРОСАМ ОБСЛУЖИВАНИЯ ОБРАЩАЙТЕСЬ К КВАЛИФИЦИРОВАННОМУ СПЕЦИАЛИСТУ.		

Графические символы, размещенные внизу или слева страницы, имеют следующее значение.



Символ молнии со стрелкой в равностороннем треугольнике предназначен для предупреждения пользователя о наличии опасного напряжения внутри корпуса изделия, достаточно большого, чтобы вызвать поражение человека.



Восклицательный знак внутри равностороннего треугольника предназначен для предупреждения пользователя о наличии важных сведений о работе и о техническом обслуживании, содержащихся в прилагаемой к устройству инструкции.

Чтобы избежать поражения электрическим током, не открывайте корпус прибора. Техническое обслуживание должен выполнять только квалифицированный специалист.

Не открывать – опасность поражения электрическим током.

### ОСТОРОЖНО

Использование органов управления, выполнение регулировок или действий, не указанных в данной инструкции, может привести к опасному облучению.

Данный цифровой прибор класса В удовлетворяет всем требованиям принятым в Канаде норм, регламентирующих уровень помех, создаваемых электронным оборудованием.

### ДЛЯ ПОКУПАТЕЛЕЙ В ЕВРОПЕ

Лазерный элемент данного изделия может создавать излучение превышающее предел Класса 1.

CLASS 1 LASER PRODUCT  
KLASSE 1 LASER PRODUKT  
LUOKAN 1 LASER LAITE  
KLASS 1 LASER APPARAT  
CLASSE 1 PRODUCT LASER

Данный проигрыватель компакт-дисков классифицирован как изделие, содержащее лазер КЛАССА 1. Снаружи прибора находится этикетка: "ИЗДЕЛИЕ СОДЕРЖАЩЕЕ ЛАЗЕР

КЛАССА 1".

ОСТОРОЖНО: НЕВИДИМОЕ ЛАЗЕРНОЕ ИЗЛУЧЕНИЕ ПРИ СНЯТОМ КОЖУХЕ ИЗБЕГАЙТЕ ЛУЧА ЛАЗЕРА.

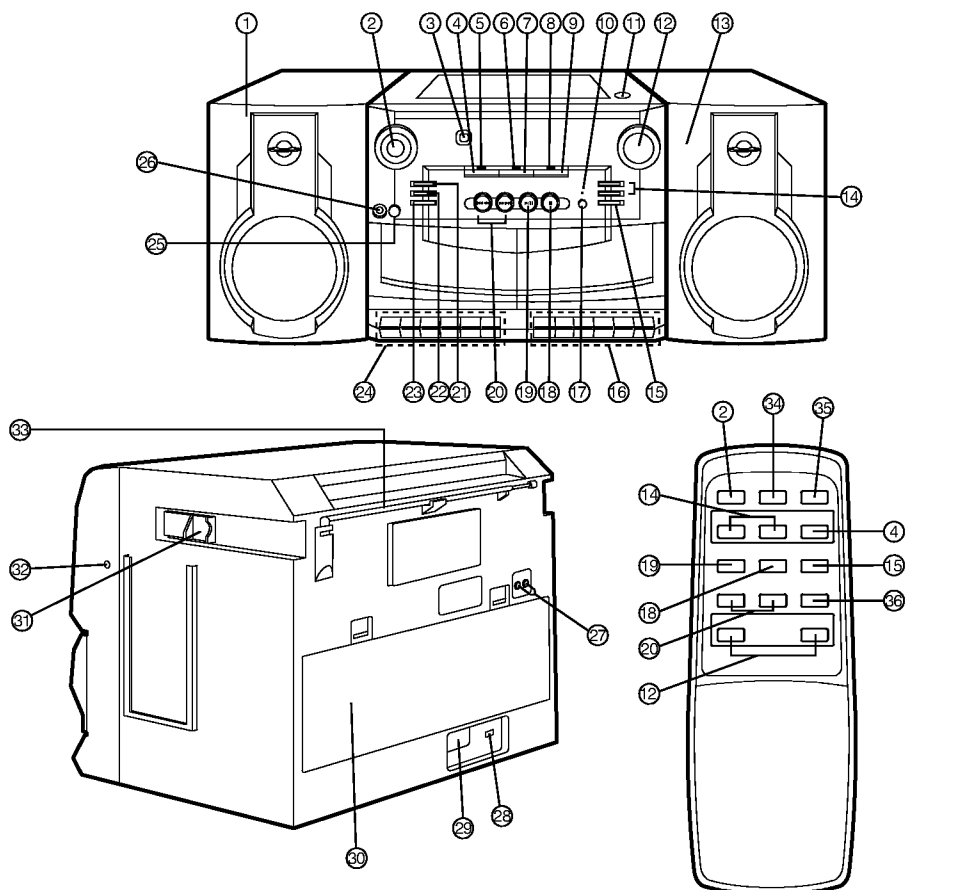
WARNING: OSYNLIG LASERSTRELNING NAR DENNA DEL AR OPPNAD STRELEN AR FARLIG.

ATTENTION: Quand l'appareil est ouvert, ne pas s'exposer aux radiations invisibles du faisceau laser.

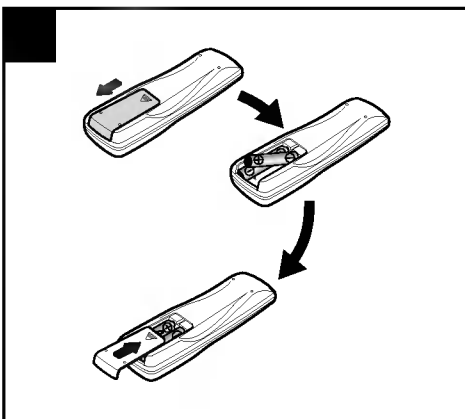
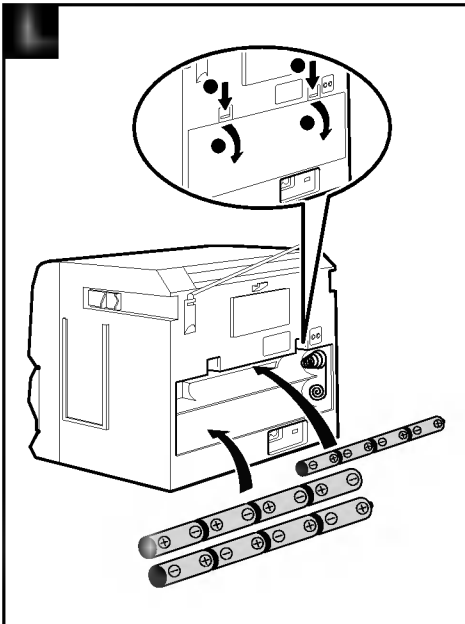
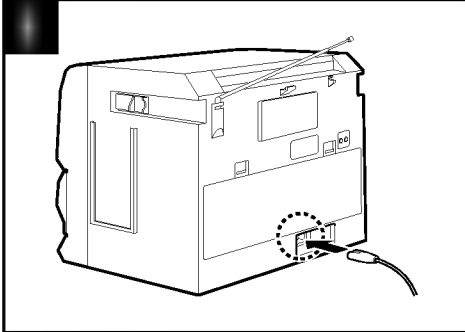
Эта этикетка находится внутри прибора.

Выключатель питания центра является вторичным и не отключает систему от сети.

## Органы управления



- |   |                                   |  |
|---|-----------------------------------|--|
| ① Левая акустическая система (L)        | ⑬ Правая акустическая система (R) | ⑳ Гнездо для подключения микрофона                 |
| ② Кнопка POWER (Сеть)                   | ⑭ Кнопка PRESET ( ^ / ∨ )         | ㉑ Гнезда для подключения акустических систем (R/L) |
| ③ Датчик дистанционного управления      | ⑮ Кнопка SET/PROG./MEMORY         | ㉒ Селектор напряжения (для некоторых моделей)      |
| ④ TUNER / BAND (тuner / диапазон)       | ⑯ Кнопки кассетоприемника B       | ㉓ Гнездо для подключения сетевого шнура            |
| ⑤ Индикатор TUNER                       | ⑰ Кнопка UBB                      | ⑳ Отделение для батареек                           |
| ⑥ Индикатор CD-плеера                   | ⑱ Кнопка STOP (■)                 | ㉔ Прижимающий рычаг акустической системы           |
| ⑦ Кнопка CD                             | ㉒ Кнопка PLAY/PAUSE (▶ / ⏸)       | ㉕ Кнопка перезагрузки                              |
| ⑧ Индикатор TAPE (Магнитофон)           | ㉓ Кнопки SKIP/SEARCH (◀◀◀ ▶▶▶)    | ㉖ Телескопическая антенна                          |
| ⑨ Кнопка TAPE                           | ㉔ TUNING/TIME( - , +)             | ㉗ Кнопка режима SLEEP                              |
| ⑩ Индикатор UBB                         | ㉕ Кнопка CLOCK                    | ㉘ Кнопка эквалайзера                               |
| ⑪ Кнопка открывания лотка CD плеера (▲) | ㉖ Кнопка TIMER                    | ㉙ Кнопка REPEAT                                    |
| ⑫ Регулятор громкости VOLUME ( ^ / ∨ )  | ㉗ Кнопка MODE/RIF                 |  |
|   | ㉘ Кнопки кассетоприемника A       |  |
|   | ㉙ Кнопка HI-DUBB                  |  |



#### Присоединение сетевого шнура (см. рис. ■)

1. Перед присоединением сетевого шнура убедитесь, что напряжение прибора соответствует напряжению в сети.
  2. Поместите один конец шнура (входит в комплект) в отверстие на задней панели прибора, обозначенное как AC IN.
  3. Воткните вилку, имеющуюся на другом конце шнура, в розетку.
- ※ Если прибором не пользуются долгое время, сетевой шнур следует отключать от сети.

#### Выбор напряжения (для некоторых моделей)

Если в данной модели прибора имеется возможность выбора напряжения (селектор находится на задней панели), перед присоединением сетевого шнура убедитесь, что выбранное напряжение соответствует напряжению в сети.

#### ПРИМЕЧАНИЕ:

1. После включения прибора в розетку на дисплее появится надпись HELLO.
2. Для включения прибора нажмите кнопку **POWER** (Сеть).  
(Повторное нажатие кнопки выключает прибор.)

#### Установка батареек (см. рис. ■)

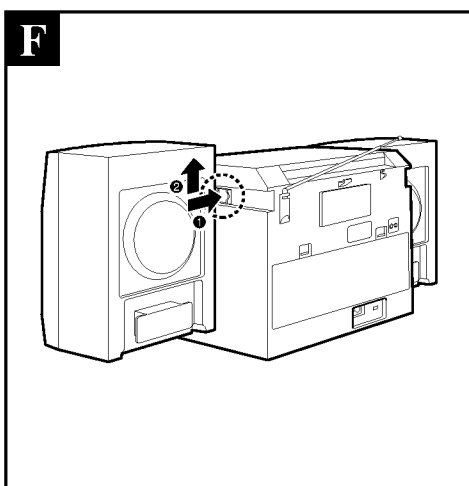
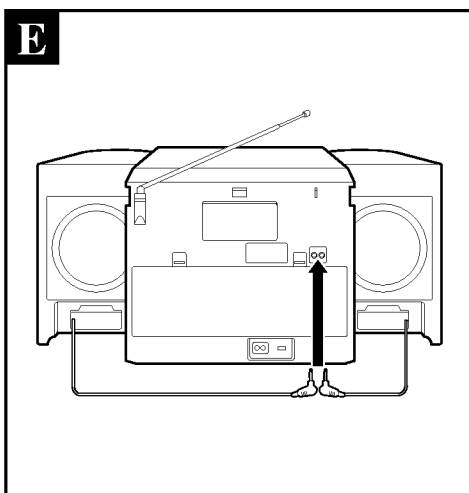
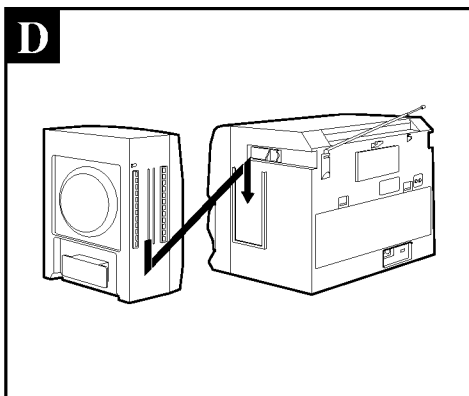
1. Нажмите на крышку отделения для батареек, чтобы открыть его.
2. Установите восемь батареек типа D (R20) и четыре батарейки типа AA (R06), соблюдая полярность.
3. Установите крышку на место.

#### Установка батареек (см. рис. ■)

1. Снимите крышку отделения для батареек.
2. Поместите в отделение две батарейки типа AAA (R03).
3. Установите крышку на место.

#### ПРИМЕЧАНИЕ:

1. Во избежание повреждений от возможной утечки батареек их следует вынимать, если прибор не используется в течение длительного времени.
2. Батарейки заменяют на новые после окончания срока службы.
3. Батарейки не садятся, если прибор питается от сети.
4. Батарейки AA (R06) позволяют работать часам и сохраняют настройки тюнера даже при отключенном от сети приборе.



## Присоединение акустических систем

### Присоединение акустических систем (см. рис. D)

1. Поместите АС пазами на соответствующие направляющие основной части прибора.
2. Осторожно нажимайте на АС, пока прижимающий рычаг не установит ее в нужное положение.

### Подключение акустических систем (см. рис. E)

1. Поместите провод от правой АС в гнездо на задней панели прибора, отмеченное буквой R.
2. Провод левой АС подключается к гнезду, помеченному буквой L.

### Отсоединение акустических систем (см. рис. F)

1. Отсоедините провода АС от из гнезд на задней панели прибора.
2. Отожмите прижимающий рычажок и приподнимите АС.

## Громкость

### ГРОМКОСТЬ:

Для увеличения уровня громкости нажмите кнопку **VOLUME**  $\wedge$ .

Для уменьшения уровня громкости нажмите кнопку **VOLUME**  $\vee$ .

Установленный уровень громкости отображается на дисплее после включения прибора.

### Кнопка UBB:

Нажимайте последовательно кнопку **UBB** для выбора одного из возможных режимов звучания баса. (Загорится индикатор UBB)

**Ubb-H** → **Ubb-L** → **OFF**

Для отключения режима последовательно нажимайте кнопку **UBB**. Индикатор UBB погаснет.

### Эквалайзер:

Нажимайте последовательно кнопку **EQ** для выбора одного из возможных режимов настройки **FLAT**, **ROCK**, **CLASSIC**, **POP**

На дисплее загорится индикатор эквалайзера.

### Автоматический выбор функции:

1. Если во время прослушивания радио нажать на кнопку **PLAY/PAUSE** ( $\blacktriangleright/\parallel$ ) CD-плеера, прибор автоматически переключится на плеер.
2. Если нажать на кнопку **PRESET** ( $\wedge, \vee$ ) или **BAND** во время прослушивания диска, прибор автоматически включит тюнер.

## Радио

1. Последовательное нажатие кнопки **TUNER/BAND** позволяет выбрать необходимую волну..
2. Для настройки на определенную станцию используется кнопка **TUNING** (– или +).  
**Ручная настройка:** Для перехода от станции к станции нажимайте последовательно кнопку **TUNING** (– или +).  
**Автоматическая настройка:** Прижмите кнопку **TUNING** (– или +) приблизительно на 1 сек. Прибор сам найдет следующую станцию.

### СТЕРЕО или МОНО:

1. Для прослушивания передач в стерео режиме в FM диапазоне нажмите кнопку **MODE**. Появится индикатор FM STEREO.
2. Кнопку **MODE** можно нажать повторно при прослушивании FM диапазона. Это позволит снизить уровень шума и переключит приемник в режим моно.

### ПРИМЕЧАНИЕ:

Для улучшения приема можно установить дополнительную антенну.

1. AM(MBT)/LBT: Встроенная антенна позволяет улучшить качество приема.
2. FM/SBT: Для улучшения качества приема можно использовать телескопическую антенну, расположив ее под нужным углом.

### Сохранение настроек в памяти

1. Настройтесь на нужную волну.
2. Нажмите кнопку **MEMORY**, и номер данной волны. Если память полностью занята, загорится индикатор, **FULL** и номер количества настроек.
3. Нажимайте кнопку **PRESET** (∧ или ∨) для выбора номера, под которым следует сохранить выбранную станцию.
4. Нажмите кнопку **MEMORY** для сохранения настройки в памяти.
5. Повторите действия пунктов 1-4 для сохранения в памяти других станций. Можно сохранить в памяти до 30 станций.
6. Нажмите кнопку **PRESET** (∧ или ∨) для выбора той радиостанции, которую вы хотите слушать.

### Удаление всех предыдущих настроек

1. Прижмите кнопку **MEMORY** на 2 секунды во время работы приемника. Загорится индикатор **"DEL"**.
2. Нажмите кнопку **MEMORY** еще раз, пока горит индикатор **"DEL"**. Все предыдущие настройки будут удалены.

## Воспроизведение кассет

1. Нажмите кнопку **TAPE** (Магнитофон).
2. Дверца кассетоприемника открывается после нажатия кнопки **ST/EJ** (■/▲) (Кассетоприемник А или В).
3. Поместите внутрь кассету и закройте дверцу.
4. Нажмите кнопку **PLAY** для воспроизведения.
5. Для установки на паузу нажмите кнопку **PAUSE** (||). Для возобновления звучания нажмите кнопку **PAUSE** (||) еще раз.
6. Для быстрой перемотки ленты используйте кнопки **FF** (Вперед) или **REW** (Назад).
7. Для прекращения воспроизведения нажмите кнопку **ST/EJ** (■/▲). Автоматическая остановка происходит после окончания кассеты.

### Авто реверс

Данная функция используется только в модели CD-969.

### Для изменения воспроизводящей стороны:

Нажмите кнопку **DIR** (↔) кассетоприемника В во время воспроизведения.

### РЕЖИМ ВОСПРОИЗВЕДЕНИЯ:

1. Нажмите кнопку **PLAY MODE** (■/▶). Кассета будет воспроизведена с обеих сторон, после чего автоматически остановится.
2. Нажмите кнопку **PLAY MODE** (■/▶) еще раз. Обе стороны кассеты будут воспроизводиться по кругу без остановки.

### Неограниченное воспроизведение

1. Нажмите кнопку **TAPE**.
2. Поместите кассеты в оба кассетоприемника.
3. Нажмите кнопку **PLAY MODE** (■/▶) еще раз (CD-969).
4. Нажмите кнопку **PLAY** кассетоприемника В. Начнется воспроизведение.
5. Нажмите кнопки **PLAY** (▶) и **PAUSE** (||) кассетоприемника А. После того, как кассета в кассетоприемнике В завершится, начнется воспроизведение кассеты в кассетоприемнике А.
6. Нажмите кнопку **ST/EJ** (■/▲) для прекращения звучания.

## Караоке

Прибор можно использовать для караоке (пения под готовый аккомпанемент).

1. Подключите микрофон ко входу с пометкой **MIC**.
2. Нажмите кнопку **TAPE**, **RADIO** или **CD** для воспроизведения музыки.
3. Начните говорить или петь в микрофон.
4. Если вы хотите произвести запись караоке, поместите чистую кассету в кассетоприемник А и нажмите кнопку **●REC**.

### ПРИМЕЧАНИЕ:

1. Микрофон не входит в комплект поставки.
2. Запись с микрофона невозможна при записи на повышенной скорости.

## Воспроизведение CD

1. Нажмите кнопку **CD**.
2. Нажмите кнопку **OPEN**(▲) чтобы открыть дисковод.
3. Поместите в него диск (сторона с картинкой должна быть обращена вверх).
4. Закройте дисковод.  
На дисплее отобразится общее число дорожек на диске и время звучания диска.
5. Нажмите кнопку **PLAY/PAUSE**(▶/⏸) для начала воспроизведения. На дисплее отобразится номер дорожки и начнет работать таймер.
6. Для постановки диска на паузу нажмите кнопку **PLAY/PAUSE**(▶/⏸). Загорится соответствующий индикатор.
7. Для возобновления звучания нажмите кнопку **PLAY/PAUSE**(▶/⏸) еще раз.
8. Для нахождения определенного места внутри дорожки прижмите кнопку **SKIP/SEARCH** (◀◀◀ или ▶▶▶) для продвижения по дорожке вперед или назад. Дорожка будет воспроизводиться на высокой скорости с характерным звучанием.
9. Для нахождения нужной дорожки внутри диска нажимайте последовательно кнопку **SKIP/SEARCH** (◀◀◀ или ▶▶▶). После каждого нажатия на дисплее будет отображаться номер дорожки.
10. Для завершения воспроизведения нажмите кнопку **STOP**(■).

### ПРИМЕЧАНИЕ:

1. Не наклоняйте и не двигайте прибор во время воспроизведения дисков. Это может привести к повреждению дисков и самого прибора.
2. Не прикасайтесь к рабочей поверхности дисков (это та сторона, на которой отсутствуют надписи и картинки).
3. Диски можно протирать мягкой не осыпавшейся тканью, двигаясь от центра к краям.

### Повторное воспроизведение

При последовательном нажатии кнопки **REPEAT** можно выбрать следующие режимы повторного воспроизведения.

#### REPEAT 1

Одна из дорожек будет воспроизводиться по кругу.

#### REPEAT ALL

Весь диск целиком будет воспроизводиться по кругу.

Еще одно нажатие кнопки **REPEAT** отменяет режим повторного воспроизведения.

## Воспроизведение CD

### Программирование последовательности воспроизведения дорожек

1. Нажмите кнопку **MEMORY(PROG.)** до начала воспроизведения диска. На дисплее загорится индикатор **MEMORY**. Появится номер дорожки.
2. Выберите номер первой дорожки в списке кнопкой **SKIP/SEARCH** (◀◀◀, ▶▶▶) .
3. Нажмите кнопку **MEMORY(PROG.)** Номер первой дорожки будет занесен в память.
4. Действия пунктов 2 и 3 повторяются для занесения в память остальных дорожек. Можно составить список из 20 дорожек.
5. Для воспроизведения составленного списка нажмите кнопку **PLAY/PAUSE**(▶/⏸) .
6. Для прекращения воспроизведения нажмите кнопку **STOP**(■) .

### Как внести изменения в запрограммированный список дорожек:

1. Нажимайте последовательно кнопку **MEMORY(PROG.)**, пока не дойдете до номера той дорожки, которую вы хотите заменить.
2. Выберите номер новой дорожки, используя кнопку **SKIP/SEARCH** (◀◀◀ или ▶▶▶).
3. Нажмите кнопку **MEMORY(PROG.)** для сохранения новой дорожки.

### Как добавить дорожки в запрограммированный список:

1. Нажимайте последовательно кнопку **MEMORY(PROG.)** до начала воспроизведения, пока на дисплее не высветится "00".
2. Выберите новую дорожку, используя кнопку **SKIP/SEARCH** (◀◀◀ или ▶▶▶).
3. Нажмите кнопку **MEMORY(PROG.)** для сохранения новой дорожки.

### Как добавить дорожки в запрограммированный список:

- Нажмите кнопку **STOP**(□) до начала воспроизведения.
- Нажмите кнопку **OPEN**(▲), чтобы открыть дисковод.

Запись с микрофона можно осуществлять на кассету, помещенную в кассетоприемник А.

## Функция автовыключения

1. Последовательно нажимайте кнопку **SLEEP** для выбора необходимого количества минут. Будет гореть индикатор "SLEEP".
2. Для отображения на дисплее времени, оставшегося до конца работы режима, нажмите кнопку **SLEEP** один раз.
3. Для отмены режима нажимайте кнопку **SLEEP** последовательно, пока индикатор "SLEEP" не исчезнет.

## Сброс сообщения о неисправности

1. Отключите прибор от сети.
  2. При помощи острого предмета нажмите и удерживайте кнопку **RESET** в правой части прибора приблизительно 5 секунд. Все настройки будут стерты из памяти.
- ※ Нажатие кнопки **RESET** не устраняет неполадки в самом приборе.

## Запись

### ПРИМЕЧАНИЕ:

1. Параметры проведения записи выставляются при изготовлении прибора, изменить их нельзя.
2. Запись можно производить только на обычные бытовые кассеты, ленты с металлом или хромом не используются.
3. При нажатии кнопки **●REC**, кнопка **PLAY(▶)** прижимается автоматически.

### Основные способы записи

1. Выберите соответствующей кнопкой источник, с которого будет проводиться запись. (TUNER, CD, TAPE)
  2. Поместите чистую кассету в кассетоприемник А.
  3. Нажмите кнопку **●REC**.
  4. Включите CD или RADIO .
  5. Для завершения записи нажмите кнопку **ST/EJ(■/▲)** Запись также автоматически прекращается по завершении кассеты.
- ※ При записи с радио, работающего на средних волнах, нажмите кнопку **RIF** для снижения уровня шума. Загорится индикатор (кГц).

### Запись с магнитофона на магнитофон

Прибор позволяет осуществлять запись с одной кассеты на другую на обычной или повышенной скорости.

1. Поместите чистую кассету в кассетоприемник А.
2. Поместите кассету с записью в кассетоприемник В.
3. Для ускоренной перезаписи нажмите кнопку **HI-DUBB** (появится индикатор **ON** ■). Для записи на нормальной скорости нажмите кнопку еще раз (индикатор **OFF** ■).
4. Нажмите кнопку **PAUSE(II)** и **●REC** кассетоприемника А.
5. Нажмите кнопку **PLAY** кассетоприемника В, чтобы начать запись.
6. Для завершения записи нажмите кнопку **ST/EJ(■/▲)**.

### ПРИМЕЧАНИЕ:

Скорость записи нельзя изменить после начала записи на повышенной скорости.

### Синхронная запись с CD-плеера

Данная функция позволяет записать на кассету целый диск или заданную последовательность дорожек.

1. Поместите чистую кассету в кассетоприемник А. Если вы хотите записать запрограммированный список, составьте его.
2. Нажмите кнопку **●REC** кассетоприемника А. Начнется запись. На дисплее появится индикатор **SYNCHRO**.
3. Для завершения записи нажмите кнопки **ST/EJ(■/▲)** и **STOP(■)**. Запись автоматически прекращается после завершения ленты.

1. Нажимайте кнопку **CLOCK**, пока на дисплее не высветится обозначение времени.
  2. Выберите цикл в 24 часа или 12 часов кнопкой **TIME** (– или +) “AM 12:00” или “0:00”
  3. После нажатия кнопки **SET** отобразится количество часов.
  4. Нажмите кнопку **TIME**(– или + ) для установки часа; после установки правильного часа нажмите еще раз кнопку **SET**.
  5. На дисплее отобразится количество минут. Нажмите кнопку **TIME**(– или + ) для установки минут; после установки минут нажмите еще раз кнопку **SET**. Установка часов завершена.
  6. Для отображения на дисплее текущего времени нажмите кнопку **CLOCK**. После повторного нажатия кнопки отображение времени исчезнет.
- Когда прибор находится в состоянии покоя, время отображается на дисплее.

### Установка таймера

Функция **TIMER** позволяет включать или выключать радио или CD-плеер в нужное время. Помните, что перед использованием функции таймера необходимо правильно поставить часы.

Проверьте правильность установки часов.

1. Выберите нужную радиостанцию или поместите диск в дисковод.
2. Нажмите кнопку **TIMER** для выбора “CD” или “TUN” (появится соответствующий индикатор). Затем установите время, в которое должен включиться плеер или приемник (должен появиться индикатор **TIMER ON**).
3. Нажмите кнопку **SET** для появления индикатора. Отобразятся часы. Нажимайте кнопку **TIME**(– или + ) для установки часа.
4. Нажмите кнопку **SET**. Отобразятся минуты. Нажимайте кнопку **TIME**(– или + ) для установки минут.
5. Нажмите кнопку **SET**. После появления индикатора **TIMER OFF** установите время отключения прибора. Сначала появятся часы. Кнопкой **TIME**(– или + ) установите нужный час.
6. Нажмите кнопку **SET**. Появится отображение минут. Нажмите кнопку **TIME**(– или + ) для установки минут.
7. Нажмите кнопку **SET**. Появится индикатор **VOL**. Нажмите кнопку **TIME**(– или + ) для настройки уровня громкости.
8. Нажмите кнопку **SET**. Установленные настройки последовательно отобразятся на дисплее. Появятся индикаторы **TIMER ON** и **TIMER OFF**.
9. Для отмены функции нажмите кнопку **TIMER**. Индикаторы **TIMER ON** и **TIMER OFF** исчезнут. Каждый раз при нажатии кнопки **TIMER** можно установить или отменить режим таймера. Также можно просмотреть настройки таймера.
10. Выключите прибор.

### ● ПРИЕМНИК

#### Диапазоны настроек

AM(MBT).....	522~1611кГц или 530~1720кГц (США)
FM.....	87.5~108МГц 65~108МГц (АХ)
SBT.....	5.8~18МГц
LBT.....	153~281кГц

#### Средняя частота

AM(MBT)/SBT/LBT.....	450кГц
FM.....	10.7МГц

#### Антенна

AM(MBT)/LBT.....	Ферритовая антенна
FM/SBT.....	Телескопическая антенна

### ● МАГНИТОФОН

Диапазон частот.....	125~8000Гц
Соотношение сигнал/шум.....	40/45дБ(Rec/Play)

### ● CD - ПЛЕЕР

Диапазон частот.....	100~18000Гц
Соотношение сигнал/шум.....	65дБ (1кГц)

### ● ОБЩИЕ СВЕДЕНИЯ

Акустическая система.....	8 Ом× 2
Выходная мощность (КПД10%).....	7.5Вт× 2
Переменный ток.....	Относится к указанному на задней стенке прибора напряжению.
Батарейное питание	
Основная часть прибора.....	12В, восемь D (R20)
Часы/Память.....	6В, четыре AA (R06)
Пульт ДУ.....	3В, две AAA (R03)
Потребляемая мощность.....	40Вт
Размеры(Ш× В× Г).....	605× 245× 210мм
Вес.....	5.7кг

### ПРИМЕЧАНИЕ:

Внешний вид прибора и его технические характеристики могут быть изменены без отображения в инструкции. Срок службы данного товара -7 лет со дня передачи товара потребителю.