

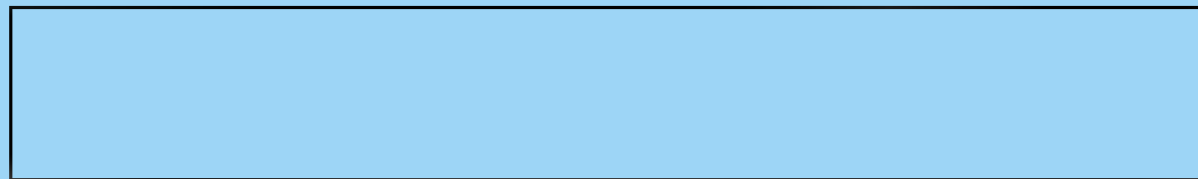
A light blue line drawing of a vacuum cleaner, showing the motor unit, a long flexible hose, and a crevice tool. The drawing is positioned on the left side of the page, with the main title and model numbers overlaid on it.

Manuale dell'utente

V-C7760HT**/HE**

V-C7760NT**/NE**

Aspirapolvere senza sacchetto





Indice

Informazioni per la sicurezza	3
Istruzioni per l'uso	4
Assemblaggio dell'aspirapolvere	4
Uso della spazzola e accessori	6
Come svuotare il contenitore della polvere	8
Funzionamento	9
Come inserire la spina e usare	9
Regolazione dell'intensità di potenza	9
Sistema di parcheggio	9
Pulizia del filtro del motore/Filtro aria	10
Pulizia del contenitore della polvere	11
Pulizia dei filtri di scarico	11
Guida utente per la spazzola punch	12
Caratteristiche	12
Pulizia della spazzola sani punch	14
Cosa fare se l'aspirapolvere non funziona	16
Cosa fare quando la potenza di aspirazione diminuisce	16



NOTE



Informazioni per la sicurezza

Si prega di leggere le informazioni che seguono, queste contengono importanti istruzioni per la sicurezza, l'uso e la manutenzione dell'apparecchiatura.

Questa apparecchiatura è conforme alle seguenti direttive CE: -73/23/EEC, 93/68/EEC- Direttiva bassa tensione-89/336EEC –Direttiva EMC.

- Non permettere ai bambini di usare l'apparecchiatura senza supervisione.
- Non usare l'apparecchiatura se il cavo di alimentazione è danneggiato o difettoso.
- Se il cavo di alimentazione è danneggiato, onde evitare problemi deve essere sostituito da un tecnico autorizzato LG.
- Prima di svuotare il contenitore della polvere è necessario spegnere sempre prima l'apparecchiatura.
 - Pulizia o sostituzione dei filtri.
- Non aspirare sostanze infiammabili o esplosive (liquidi o gas).
- Non aspirare cenere calda, bruce ecc. o oggetti taglienti.
- Non aspirare acqua o altri liquidi.
- Quando si aspira usando un accessorio dotato di spazzola rotante:
 - Non toccare la spazzola rotante.

Informazioni importanti per utenti nel Regno Unito

I fili di questo cavo di alimentazione sono colorati in conformità ai seguenti codici:

Blu- neutro

Marrone – fase

MOLTO IMPORTANTE:

Nessun dei due cavi deve essere collegato al terminale della terra in una spina a tre poli. Nel caso sia montata una spina da 13 amp, è necessario inserire un fusibile da 13 amp **BS 1362**. Se si usa un qualsiasi altro tipo di spina, montare un fusibile da 15 amp sul pannello di distribuzione.

Per le apparecchiature dotate di cavo e spina termosaldada: La spina termosaldada sul cavo di alimentazione è dotata di fusibile. Nella sostituzione usare un fusibile da 13 amp BS1362.

Devono essere usati solamente fusibili certificati o approvati ASTA.

Il coperchio o porta fusibile deve essere sostituito nel caso di sostituzione dello stesso. La spina no deve essere usata nell'evento che il coperchio o portafusibile siano stati persi.

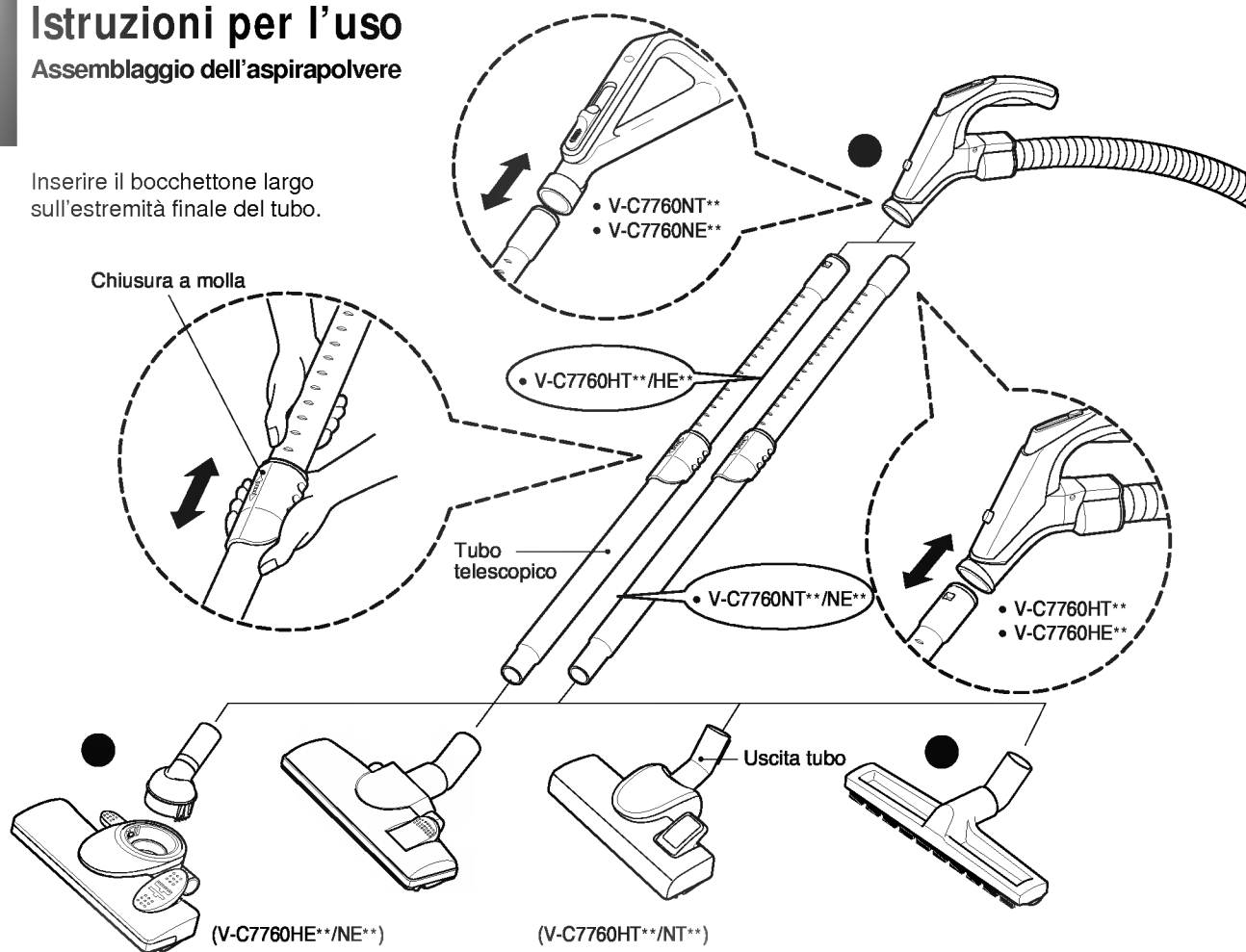
Un coperchio portafusibile sostitutivo deve essere acquistato presso un rivenditore autorizzato di materiale elettrico.



Istruzioni per l'uso

Assemblaggio dell'aspirapolvere

Inserire il bocchettone largo sull'estremità finale del tubo.



Premere il tubo telescopico sulla spazzola combinata.

Aggiustare il tubo telescopico sull'attacco della spazzola.

- Premere la chiusura a molla per rilasciare.
- Estrarre il tubo alla lunghezza desiderata.
- Liberare la chiusura a molla per bloccare il tubo in posizione.
- Premere il tubo telescopico sul manico del tubo flessibile fino allo scatto del fermo.
(V-C7760HT**/HE**)
Premere saldamente il tubo telescopico nell'impugnatura del tubo flessibile.
(V-C7760NT**/NE**)

NOTE





Cosa fare se l'aspirapolvere non funziona

Controllare che l'apparecchio sia ben inserito nella presa della corrente e che la presa sia funzionante.

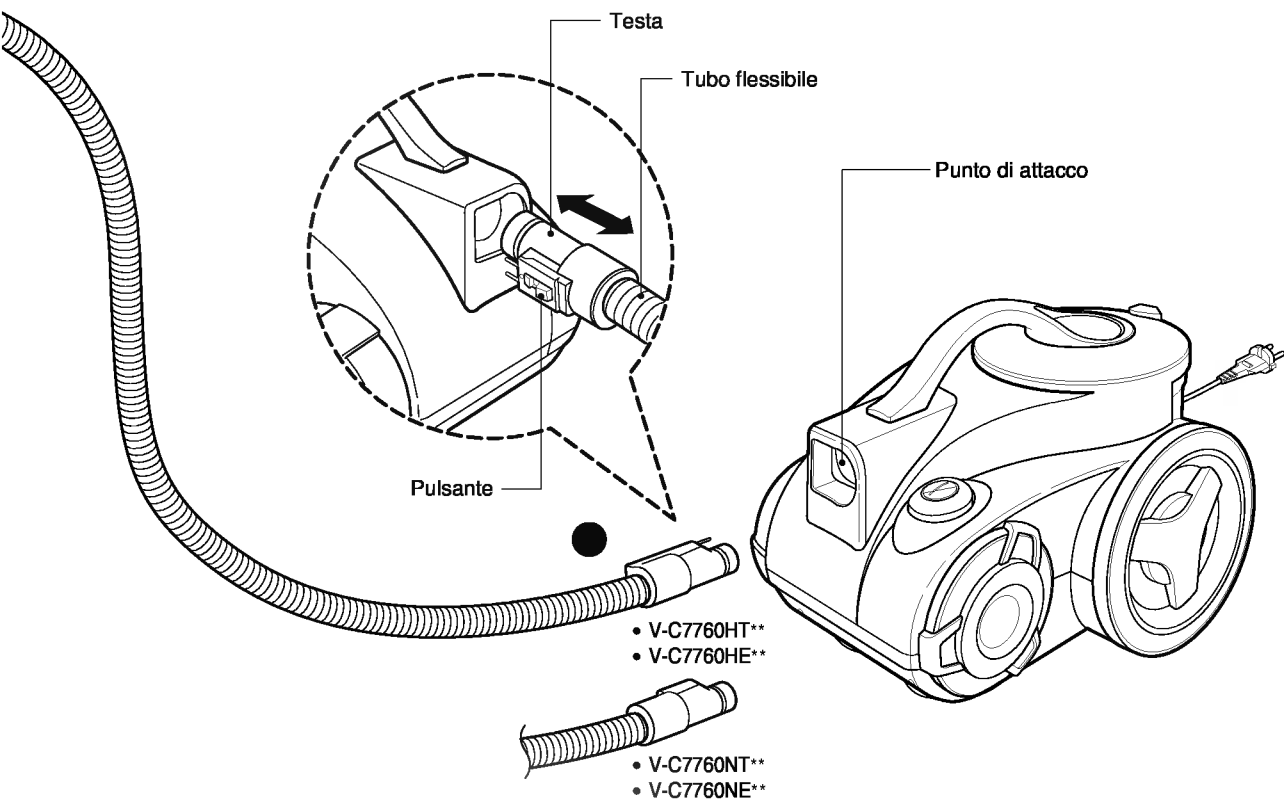
Cosa fare quando la potenza di aspirazione diminuisce

- Spegnerne l'aspirapolvere e staccare la spina dalla presa della corrente.
- Controllare il tubo telescopico, tubo flessibile e accessorio di pulizia per eventuali impedimenti o ostruzioni.
- Assicurarsi che il serbatoio della polvere non sia pieno. Svuotare se necessario.
- Verificare che non sia accesa la spia del filtro motore. Pulire il filtro motore se necessario.
- Assicurarsi che il filtro di scarico non sia bloccato. Pulire il filtro di scarico se necessario.



AVVISO!

Nel caso fosse necessario sostituire la spina termosaldata, la spina difettosa deve essere distrutta per evitare qualsiasi pericolo di folgorazione nel caso la spina venga inserita in una presa da 13amp in qualsiasi altro punto della casa.



Premere l'estremità del tubo flessibile sul punto di attacco dell'aspirapolvere
 Per rimuovere il tubo flessibile dall'aspirapolvere, premere sul pulsante che si trova sulla testa, poi tirare verso l'alto.

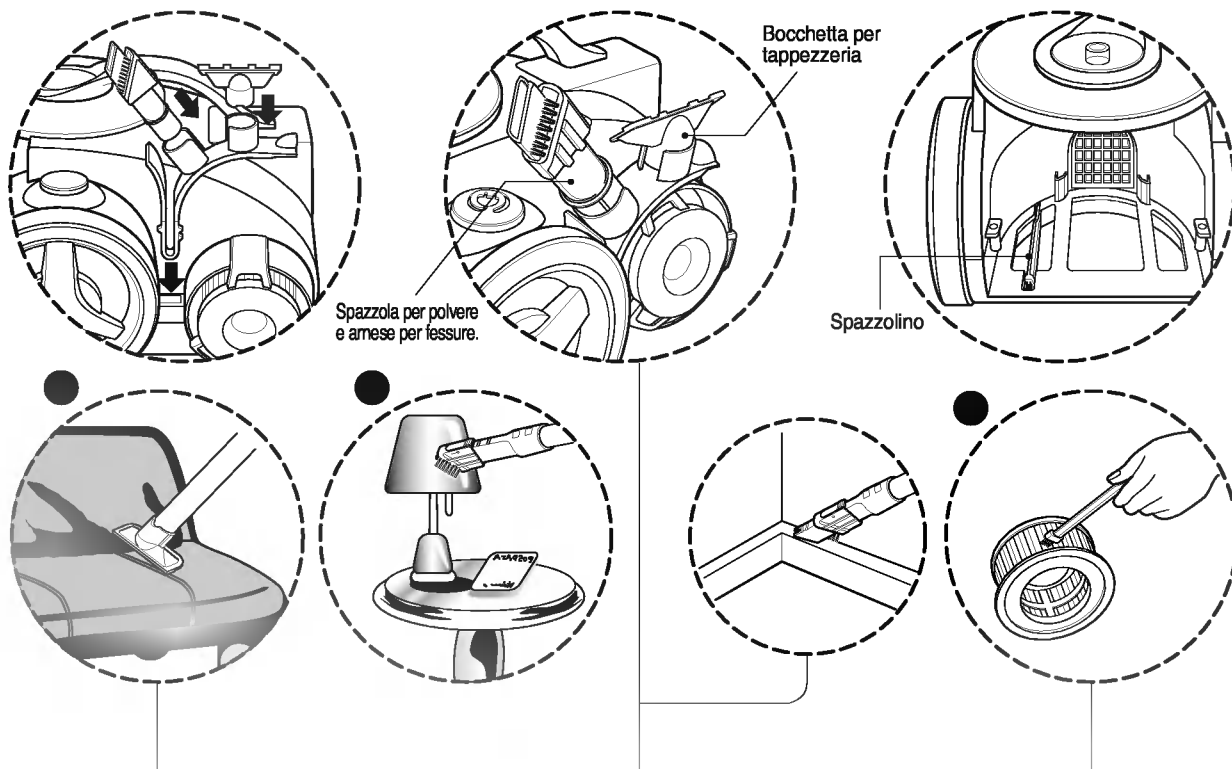
Istruzioni per l'uso Usò della spazzola e degli accessori

Strappare il sacchetto di plastica ed estrarre gli accessori.

Attaccare il supporto per gli accessori nel foro laterale sul corpo della macchina.

Dopodiché, inserire la spazzola per polvere e arnese per fessure e l'accessorio per tappezzeria nel supporto per accessori.

Inserire la bocchetta sull'estremità finale del tubo



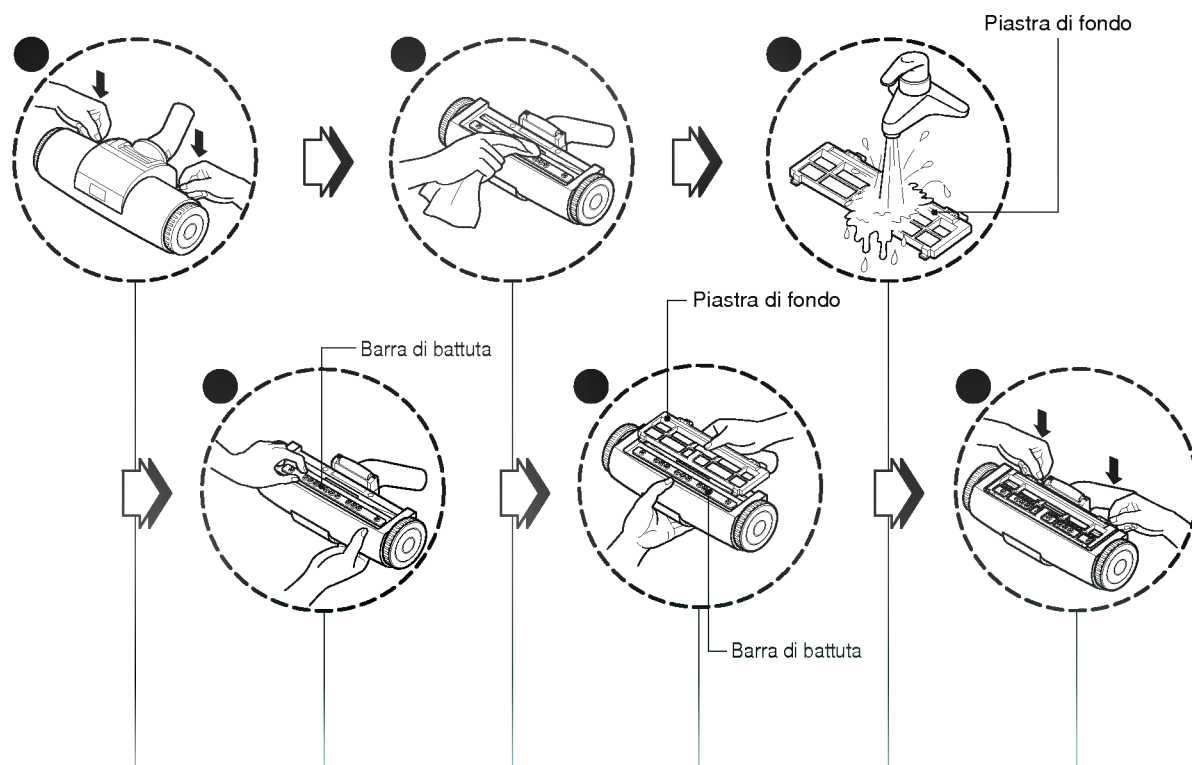
La bocchetta per tappezzeria serve ad aspirare la tappezzeria, i materassi, ecc. Aiuta inoltre a raccogliere i fili e la lanugine.

La spazzola per spolverare viene usata per pulire le cornici dei quadri, il profilo dei mobili, libri ed altri oggetti irregolari. L'arnese per fessure serve a pulire nei punti normalmente difficili da raggiungere.

Lo spazzolino serve a pulire il filtro del motore. (Filtro aria)

Seguire le istruzioni per un lavaggio completo.

(Non immergere completamente il corpo dell'accessorio di aspirazione, può provocare un cattivo funzionamento del vibratore.)



1 Premere il pulsante che si trova sul retro dell'accessorio di aspirazione per separare la piastra del fondo.

2 Pulire con un panno le parti sporche del corpo dell'accessorio di aspirazione.

3 Lavare con acqua la piastra rimossa, dopodiché asciugarla.

4 Raddrizzare la barra di battuta sulla sezione inferiore.

5 Inserire le linguette degli attacchi sulla piastra del fondo nelle scanalature dell'accessorio.

6 Spingere le linguette verso il basso per fissare.

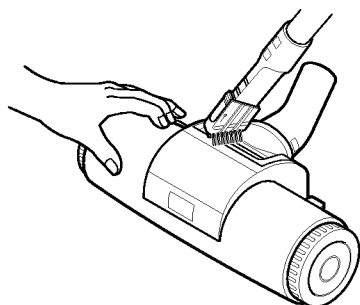


Guida utente per la bocchetta Sani Pouch

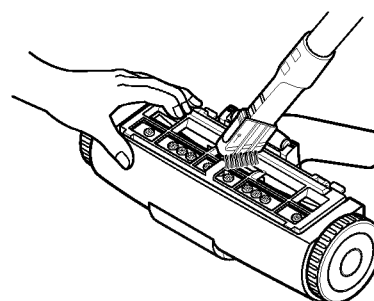
Pulizia della spazzola aspirazione per biancheria da letto

Per la pulizia semplice dell'accessorio di aspirazione, staccare la bocchetta Sani Pouch dal tubo telescopico e attaccare l'accessorio per le fessure per aspirare la polvere.

Alto



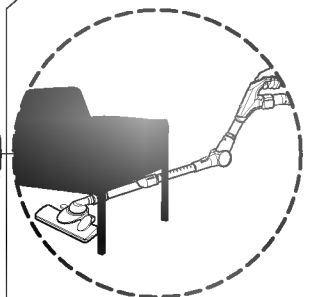
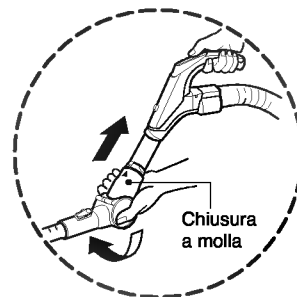
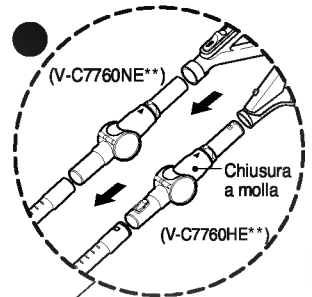
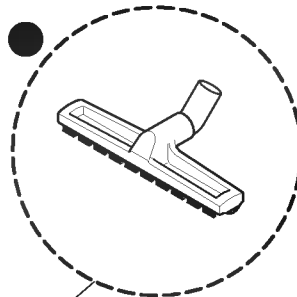
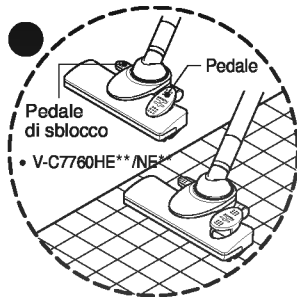
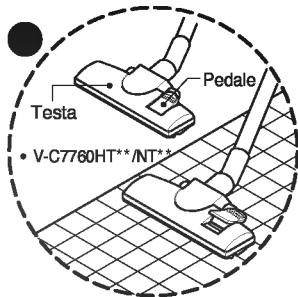
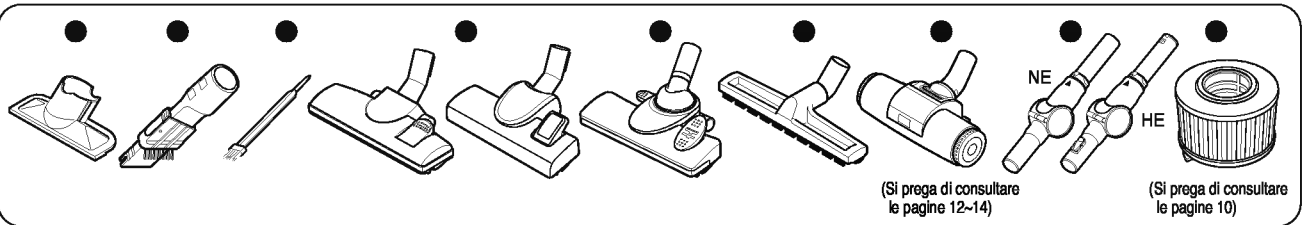
Basso



Poiché il vibratore che si trova al suo interno è composto da elementi di precisione, non smontare mai il corpo dello stesso. Attenzione a non lasciare che corpi estranei ostruiscano l'aspirazione dell'aria posta nella parte superiore dell'accessorio di aspirazione. Poiché la rimozione della barra di battuta può provocare problemi nelle prestazioni, non piegare né rimuovere. Attaccare in modo corretto la piastra di base prima di procedere con l'uso. Senza questa piastra, è probabile che non possa funzionare.

Poiché questo accessorio di aspirazione è stato progettato esclusivamente per la pulizia di letti, coperte e tappezzeria, usarlo solamente per questo scopo.

(L'uso di questo accessorio per la pulizia del pavimento può sporcarlo e diminuirne le prestazioni, quindi non usarlo in questo modo)



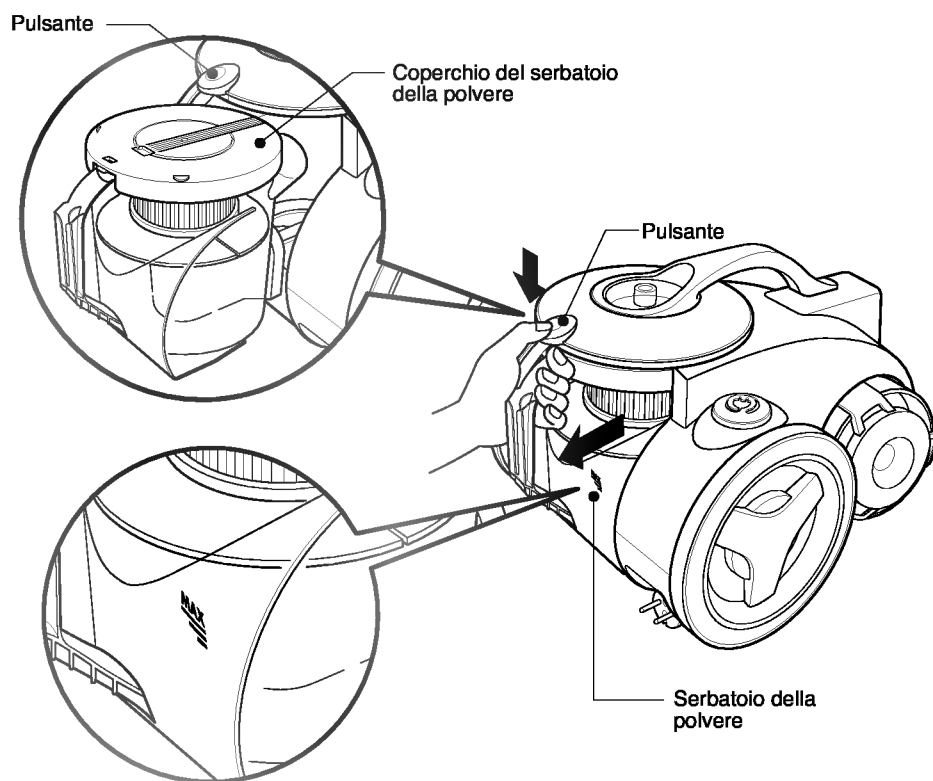
- La spazzola combinata è dotata di un pedale che permette di modificarne la posizione a seconda del tipo di pavimento da pulire.
- **Posizione per pavimento (mattonelle e parquet)**
Premere il pedale per abbassare la spazzola.
- **Posizione per tappeto o moquette**
Premere il pedale per sollevare la spazzola.

- Questo accessorio è dotato di un ulteriore spazzola per spolverare con utilizzo immediato.
- Se si desidera usare la spazzola per spolverare, premere leggermente il pedale di sblocco e staccarla dall'accessorio di pulizia.
- La spazzola combinata è dotata di un pedale che permette di modificarne la posizione a seconda del tipo di pavimento da pulire. (Pavimento o tappeto)

- Pulizia ad alta prestazione di pavimenti duri (legno, linoleum ecc).

- Il tubo a gomito serve a una facile pulizia sotto al divano, letto e tavolo.
- Collegare il tubo a gomito al tubo flessibile e collegare il tubo telescopico al tubo a gomito. (È possibile collegare il tubo telescopico al tubo flessibile senza tubo a gomito).
 - Agendo sulla chiusura a molla il tubo a gomito si piega.
 - Stirando il tubo a gomito torna alla posizione di partenza.

Istruzioni per l'uso Svuotamento del serbatoio della polvere

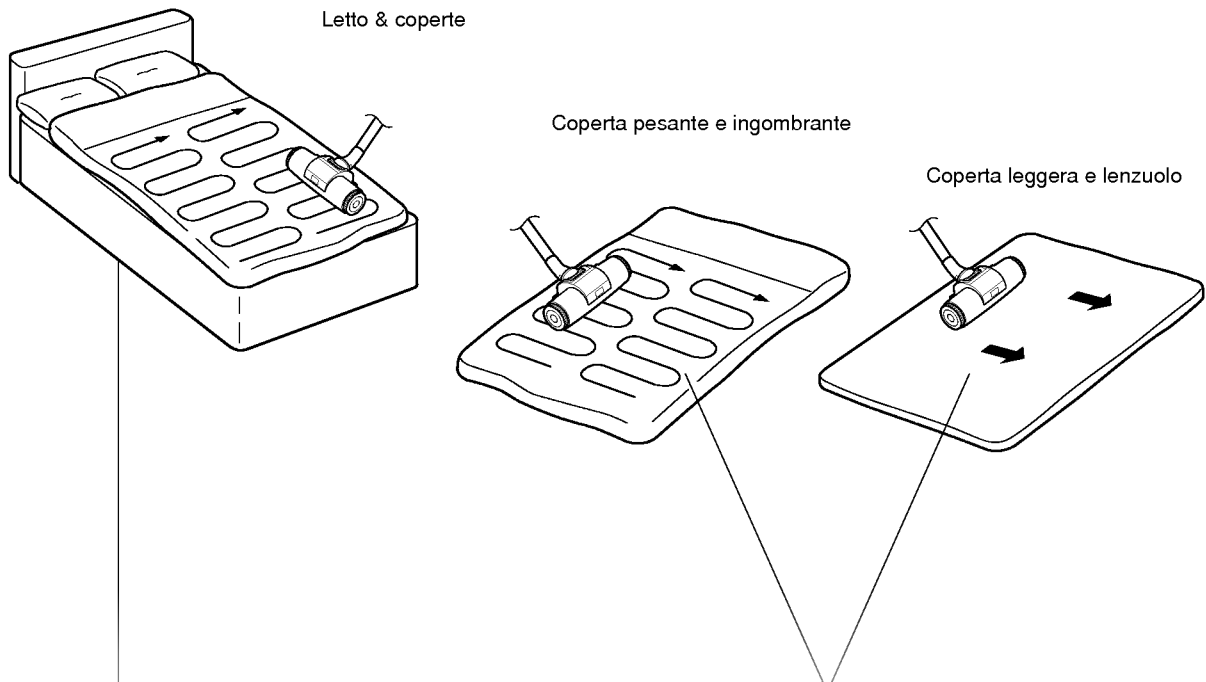


È necessario procedere allo svuotamento del serbatoio della polvere quando l'indicatore posto sul serbatoio della polvere indica MAX.

- Spegnere l'aspirapolvere e staccare la spina dalla presa della corrente.
- L'aspirapolvere è dotato sia di serbatoio per la polvere che di filtro motore.
Premere il pulsante sul coperchio e tirare in avanti il serbatoio per la polvere.
Rimuovere il coperchio del serbatoio per la polvere e svuotare il serbatoio.
- Per installare nuovamente il serbatoio per la polvere rimettere il coperchio del serbatoio della polvere e premere a fondo il serbatoio per la polvere nel supporto del serbatoio.

La bocchetta Sani Pouch viene fornita per un pulizia efficace di letti, coperte e per eliminare polvere e acari.

Pulizia efficace



Distendere la coperta e passare l'aspirapolvere sul letto

La pulizia di una coperta leggera o lenzuolo è più semplice spingendo l'accessorio in direzione della freccia.

Per aumentare l'efficienza di pulizia con coperte leggere distendere sopra ad una coperta voluminosa e poi procedere con la pulizia.



Guida utente per la bocchetta Sani Pouch

Caratteristiche

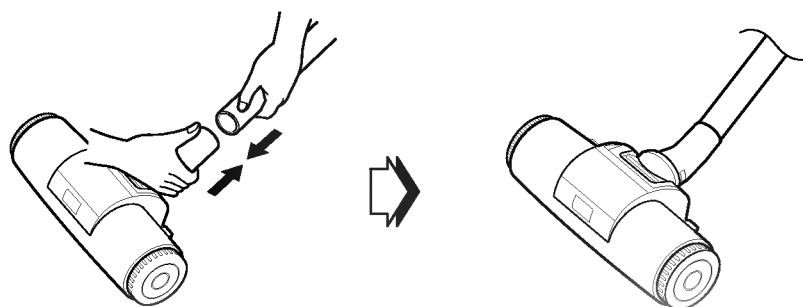
Questa bocchetta raccoglie anche la polvere interna con battuta.
La parte inferiore può essere staccata per la pulizia.
Poiché il fondo non si attacca alla superficie l'aspirazione è facile.

Istruzioni per l'uso

Seguire le istruzioni fornite per l'uso ottimale.

Montaggio

Connettere l'accessorio al tubo telescopico.

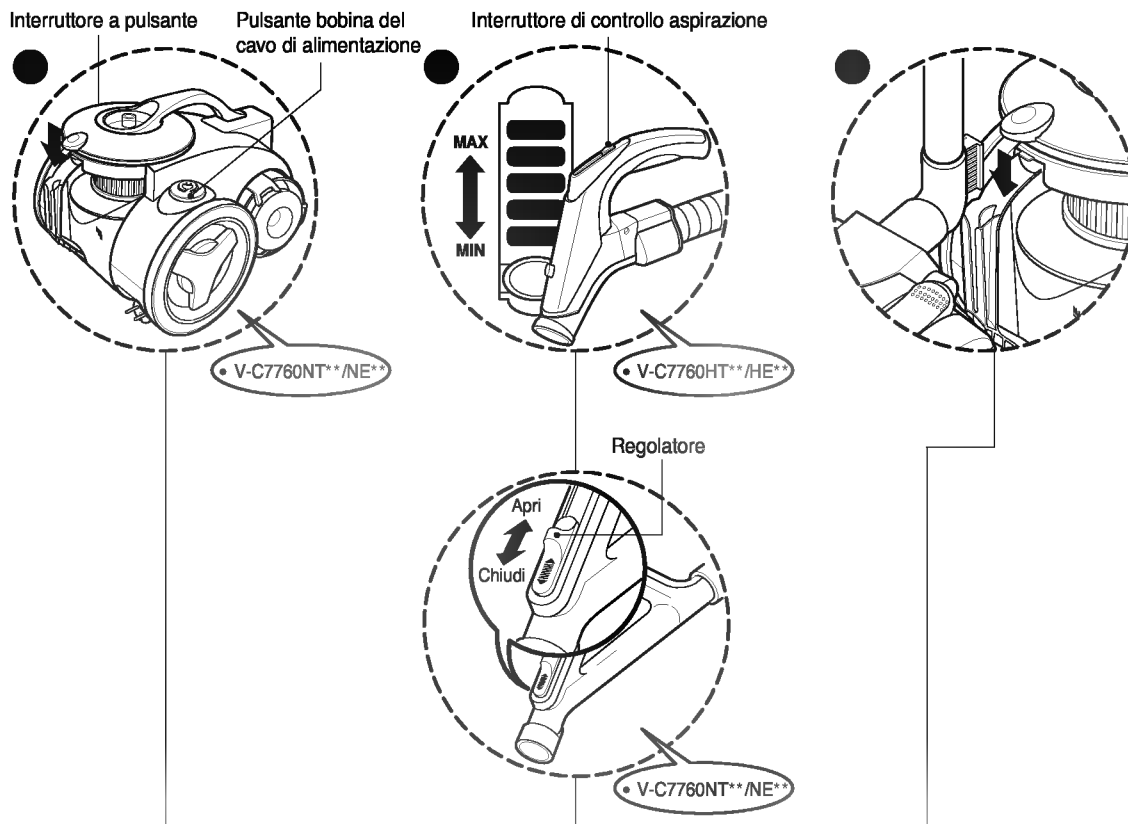


Impostare l'interruttore di controllo intensità di aspirazione su MAX POWER prima di iniziare a passare l'aspirapolvere.
A seconda del tipo di biancheria può essere difficile maneggiare o provocare molto rumore
IN questo caso regolare l'interruttore di controllo dell'intensità di aspirazione su un'impostazione minore.

Se la barra di battuta non si muove, sollevare leggermente l'accessorio dalla superficie.

Se non si muove anche dopo averlo sollevato, assicurarsi che l'intensità di aspirazione non sia troppo bassa o se la base dell'accessorio è ostruita da corpi estranei.

Funzionamento



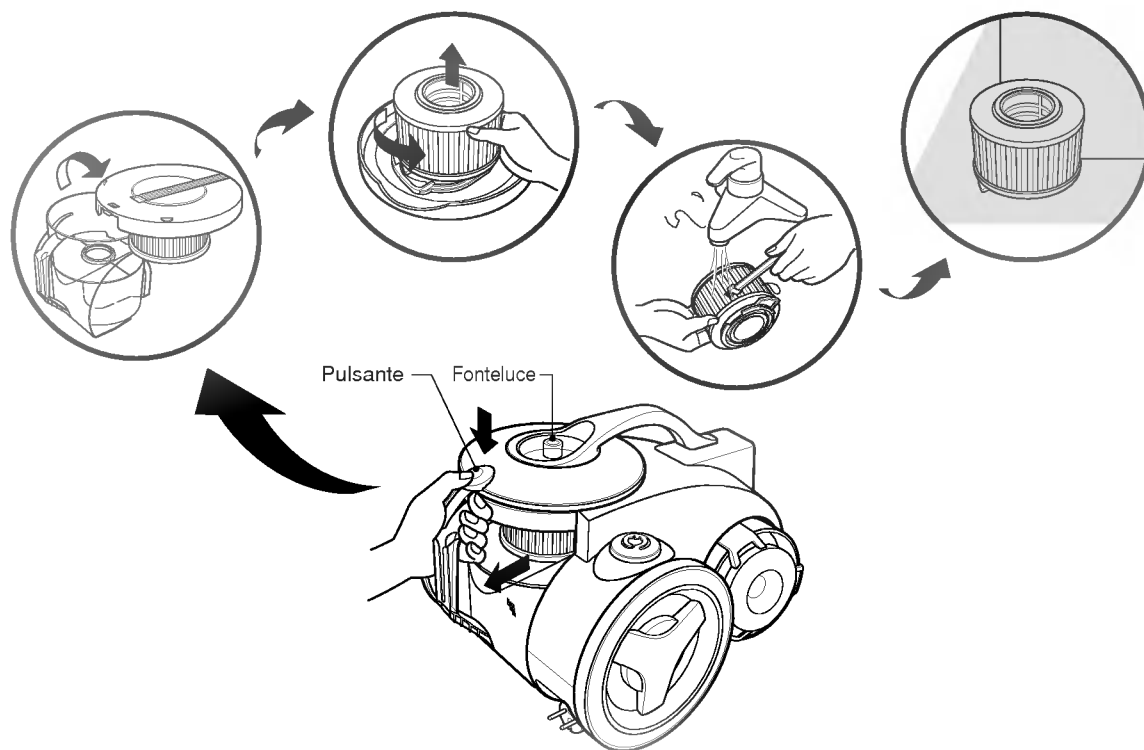
- Estrarre il cavo di alimentazione fino a raggiungere la lunghezza desiderata e inserire nella presa della corrente.
- Premere l'interruttore di controllo dell'aspirazione sull'impugnatura nella direzione della posizione desiderata. (V-C7760HT**/HE**)
- Per fermare premere l'interruttore di controllo dell'aspirazione in direzione di SPENTO (OFF) (V-C7760HT**/HE**)
- Premere il l'interruttore a pulsante per accendere l'aspirapolvere. (V-C7760NT**/NE**)
- Per fermare, premere nuovamente l'interruttore a pulsante (V-C7760NT**/NE**)
- Premere il pulsante della bobina del cavo di alimentazione per riavvolgere il cavo dopo l'uso.

- Regolare la potenza con l'interruttore di controllo aspirazione sull'impugnatura. (V-C7760HT**/HE**)
- L'impugnatura del tubo flessibile è dotata di un regolatore manuale che vi permette di ridurre brevemente l'intensità del livello di aspirazione. (V-C7760NT**/NE**)

- Per riporre dopo l'uso o effettuare una pausa durante l'uso.
- Per fermare dopo avere effettuato l'aspirazione, per esempio per spostare un piccolo mobile o tappeto, usare il sistema Parcheggio per sostenere il tubo flessibile e l'accessorio di pulizia.
 - Far scorrere il gancio attaccato alla spazzola larga nella fessura sul retro dell'apparecchio.



Istruzioni per l'uso Pulizia del filtro del motore/Filtro aria



Il filtro del motore riutilizzabile si trova sotto al coperchio del serbatoio e può essere usato permanentemente. Ogni volta che si accende la spia, pulire il filtro del motore con acqua fredda e una spazzola dopodiché rimontarlo nell'aspirapolvere.

- Premere il pulsante sul coperchio e tirare in avanti il serbatoio per la polvere.
- Aprire il coperchio del serbatoio per la polvere
- Separare il filtro del motore facendolo girare in senso antiorario.
- Pulire il filtro del motore con la spazzola sotto l'acqua corrente.
- Lasciare asciugare il filtro all'ombra per un giorno intero. Anche se la spia non si accende, lavare il filtro del motore almeno una volta ogni sei mesi.
- Specificatamente, il filtro supplementare per il motore è stato fornito per l'uso quando si asciuga il filtro motore originale, una volta asciutto usare il filtro motore originale.

AVVISI!

Risciacquare dolcemente ambedue le sezioni sotto l'acqua corrente fredda fino a quando l'acqua non fuoriesce pulita. **Non usare detersivi o lavatrice o lavastoviglie.**

Sgrondare l'acqua in eccesso dal filtro.

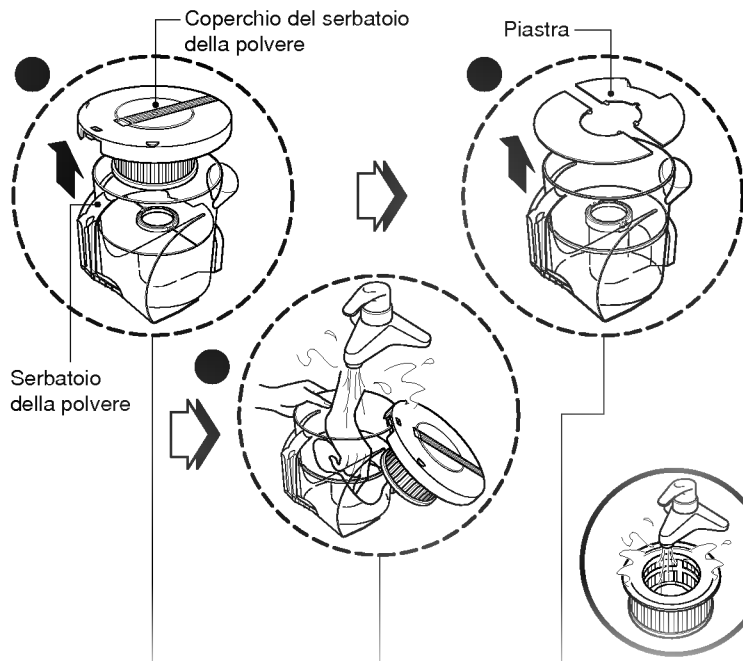
Non inserire nell'asciuga biancheria/centrifuga forno a microonde o nel forno o fonte diretta di calore.

Assicurarsi che il filtro sia completamente asciutto.

Rimontare e rimettere sull'apparecchiatura, telaio filtro.

Se il filtro è danneggiato non montare sulla macchina. Si prega di rivolgersi all'assistenza.

Pulizia del serbatoio della polvere

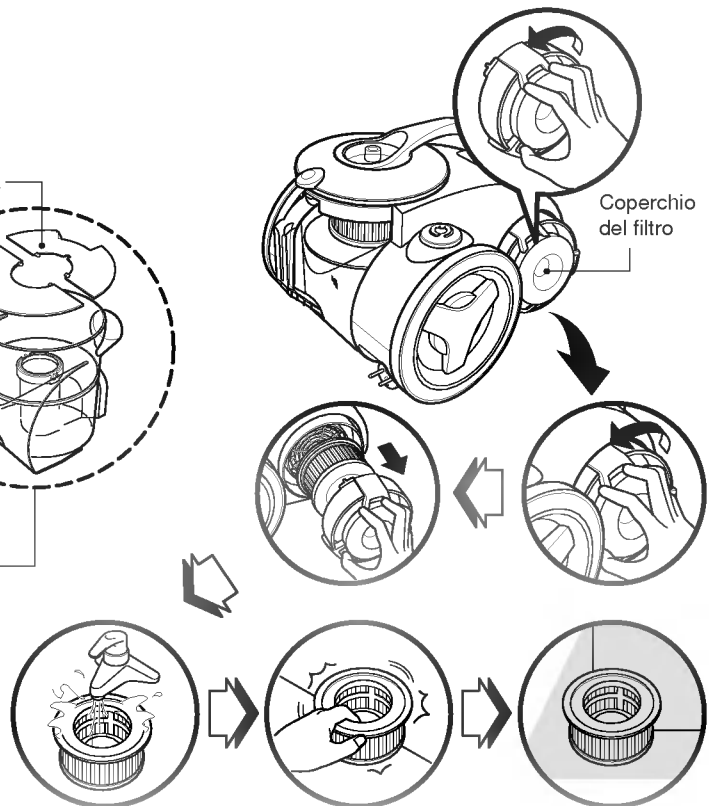


1 Aprire il coperchio del serbatoio per la polvere

2 Rimuovere le due piastre dal serbatoio per la polvere.

3 Lavare ambedue i componenti con un panno morbido. Sciacquare dolcemente ambedue componenti con acqua fredda corrente.

Pulizia dei filtri di scarico



- Il filtro di scarico è un filtro riutilizzabile lavabile di tipo HEPA:
- Per sostituire il filtro di scarico, rimuovere il coperchio del filtro sul corpo macchina ruotando il coperchio in senso antiorario.
- Estrarre il filtro di scarico.
- Pulire con acqua fredda pulita corrente. Non usare la spazzola.
- L'uso della spazzola può causare danni permanenti permettendo alla polvere di passare dal filtro.
- Lasciare asciugare il filtro all'ombra per un giorno intero.
- Il filtro di scarico deve essere pulito almeno una volta all'anno.





P/No.: 3828Fi2836P



3828Fi2836P(○)