

L1920B

تأكد من قراءة إجراءات وقائية هامة قبل استخدام المنتج.
احتفظ بالقرص المضغوط الخاص بدليل المستخدم في مكان يمكن الوصول إليه بسهولة
لاستخدامه كمرجع في المستقبل.
أطلع على البطاقة الملصقة بالغطاء الخلفي وأخبر الوكيل بالمعلومات المطبوعة عليها عند طلب
الصيانة.

لقد تم تصميم هذه الوحدة وتصنيعها لضمان سلامتكم، ومع ذلك فقد ينتج عن الاستخدام الخاطى حدوث صدمة كهربائية أو التعرض لمخاطر الحريق. اتبع التعليمات الأساسية التالية للثبيت والاستخدام والخدمة للسماح بعمل إجراءات الوقاية الموجودة في الشاشة كما يجب.

الأمان

استخدم كابل الطاقة المرفق مع الوحدة فقط. وفي حالة استخدام كابل طاقة آخر، تأكد من مطابقته للمعايير المحلية الملائمة إذا لم يوفره المورد. وإذا كان كابل الطاقة يحتوي على عيوب، فيرجى الاتصال بالمصنع أو أقرب موقر معتمد لخدمة الإصلاح للحصول على كابل طاقة بديل.

يستخدم كابل الطاقة كوسيلة أساسية لفصل التيار. لذا تأكد من سهولة الوصول إلى مأخذ القابس بعد التثبيت.

قم بتشغيل الشاشة من مصدر الطاقة المشار إليه في مواصفات هذا الكتيب فقط أو المعروضة على الشاشة. وإذا لم تكن متأكدًا من نوع مصدر الطاقة الموجود في منزلك، فيرجى الاتصال بالوكيل.

تشكل مأخذ التيار المتردد وكابلات التوصيل خطورة كبيرة، فضلاً عن كابلات الطاقة البالية والمقابس المكسورة. فقد تتسبب هذه الأشياء في حدوث صدمة كهربائية أو حريق. لذا يرجى الاتصال بقني متخصص لاستبدالها.

لا تفتح الشاشة:

- لا توجد مكونات يمكن للمستخدمين إصلاحها داخل الشاشة.
- توجد مكونات عالية الجهد داخل الشاشة، حتى عند إيقاف الطاقة (OFF).
- اتصل بالوكيل إذا لم تعمل الشاشة بشكل صحيح.

لتفادي الإصابات:

- لا تضع الشاشة على رف مائل ما لم يتم تأمينها بالشكل المناسب.
- استخدم حامل ينصح به المصنع فقط.

لمنع الحرائق أو المخاطر:

- ألق الشاشة دائماً (OFF) عند مغادرة الغرفة لفترة طويلة. لا تترك الشاشة تعمل (ON) عند ترك المنزل.
- لا تجعل الأطفال تضع أشياء في فتحات الشاشة. بعض الأجزاء الداخلية تحمل مكونات خطرة عالية الجهد.
- لا تضيف ملحقات لم يتم تصميمها لهذه الشاشة.
- افصل الشاشة من مأخذ الطاقة الموجود في الحائط عند وجود عواصف رعدية أو عند تركها دون استخدام لفترة طويلة جداً من الوقت.

حول التركيب

لا تسمح بإمالة أي شيء على كابل الطاقة أو بالالتفاف حوله، ولا تضع الشاشة بحيث يتعرض كابل الطاقة إلى التلف.

لا تستخدم الشاشة بالقرب من الماء مثل حوض الاستحمام، أو حوض الغسل، أو حوض المطبخ، أو حجرة غسل الملابس، أو مخزن رطب، أو بالقرب من حوض سباحة.

وذلك نظراً لأن الشاشات مزودة بفتحات تهوية في الغطاء الخارجي لتسمح بإطلاق الحرارة المولدة أثناء العمل. إذا تم سد هذه الفتحات، فقد تتسبب الحرارة المتزايدة في حدوث خلل في عمل الشاشة، مما قد يعرضك لخطر الحريق. لذا:

- لا تسد فتحات التهوية السفلية بوضع الشاشة على سرير أو أريكة أو سجادة الخ.
- لا تضع الشاشة في مكان خاص مغلق إلا مع ضمان التهوية الجيدة.
- لا تغطي الفتحات بقطعة قماش أو أي مادة أخرى.
- لا تضع الشاشة بالقرب من أنابيب التدفئة أو مصدر حرارة.

لا تمسح الشاشة **Active Matrix LCD** بأي شيء صلب، فقد يحدث ذلك بالشاشة خدوش أو تشويه أو تلف.

لا تضع أصابعك على الشاشة **LCD** لمدة طويلة، فقد يؤدي ذلك إلى وجود بصمات أصابع على الشاشة.

قد تظهر بعض الشوائب النقطية على شكل بقع حمراء أو خضراء أو زرقاء على الشاشة. ولكن لن يكون لها أي تأثير على أداء الشاشة.

استخدم وضع الدقة الموصى به إن أمكن للحصول على أفضل جودة للشاشة **LCD**. وإذا تم استخدامها تحت أي وضع دقة بخلاف ذلك الموصى باستخدامه، فقد يؤدي إلى ظهور بعض الصور في حجم مختلف أو التي تمت معالجتها على الشاشة. ومع ذلك، فإن ذلك يعد من الصفات المميزة للوحة **LCD** ذات الدقة الثابتة.

حول التنظيف

- يجب نزع مقبس الشاشة قبل تنظيف وجه الشاشة.
- استخدم قطعة قماش رطبة (وليست مبللة). لا تقم برش سائل تنظيف مباشرة على الشاشة لأن زيادة الرش قد يتسبب في حدوث صدمة

حول إعادة التغليف

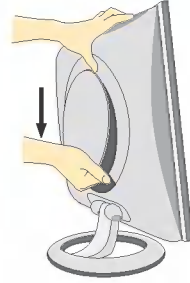
- لا تقم بإلقاء علبة الكرتون ومواد التغليف، حيث أن هذه المواد هي أفضل وسيلة تغليف لنقل هذه الوحدة. وعند نقل الوحدة إلى مكان آخر، قم بإعادة تغليفها بالمواد الخاصة بها.

التخلص الآمن من الجهاز

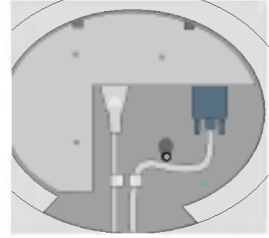
- يحتوي المصباح الفلوروسنت المستخدم في هذا الجهاز على قدر ضئيل من عنصر الزئبق.
- فلا تتخلص من هذا الجهاز مع بقية المهملات العامة الخاصة بك.
- ويجب أن يتم التخلص من هذا الجهاز بما يتوافق مع لوائح السلطات المحلية لديك.

استخدام الكمبيوتر

١. افصل الغطاء الخلفي من خلال تحريك الجزء السفلي له للأسفل على النحو الموضح في الصورة.



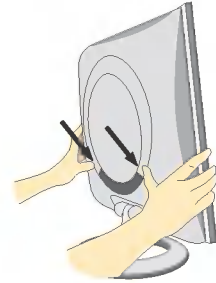
٢. قم بتوصيل كابل إدخال الإشارات وسلك التيار الكهربائي (انظر الصفحة التالية).



٣. بعد توصيل الكابلات، اضبط الغطاء الخلفي في مجرى الجزء العلوي وأعد تركيبه من خلال دفعه للأعلى.



٤. ضع الغطاء الخلفي بمحاذاة المجاري السفلية على كلا الجانبين مع الإمساك بالجزء السفلي.

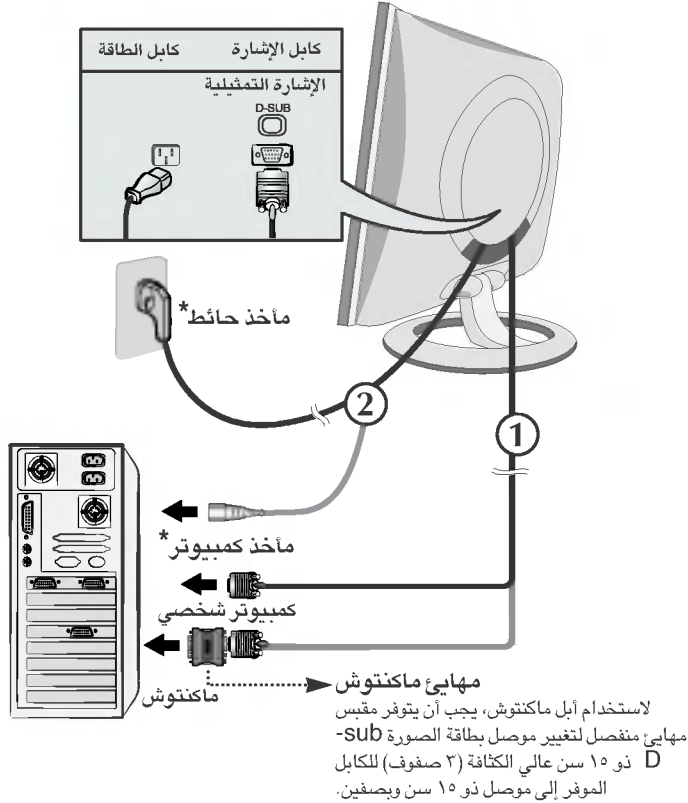


استخدام الكمبيوتر

١. صل كابل الإشارة. وعند الانتهاء من ذلك، قم بإحكام ربط المسامير لتأمين التوصيل.
٢. صل كابل الطاقة إلى مأخذ طاقة مناسب يسهل الوصول إليه وقريب من الشاشة.

ملاحظة

■ هذا عرض مبسط للمنظر الخلفي.
 ■ يرمز هذا المنظر الخلفي طورياً عاماً؛ لذا قد تختلف الشاشة الخاصة بك عن المنظر الموضح.



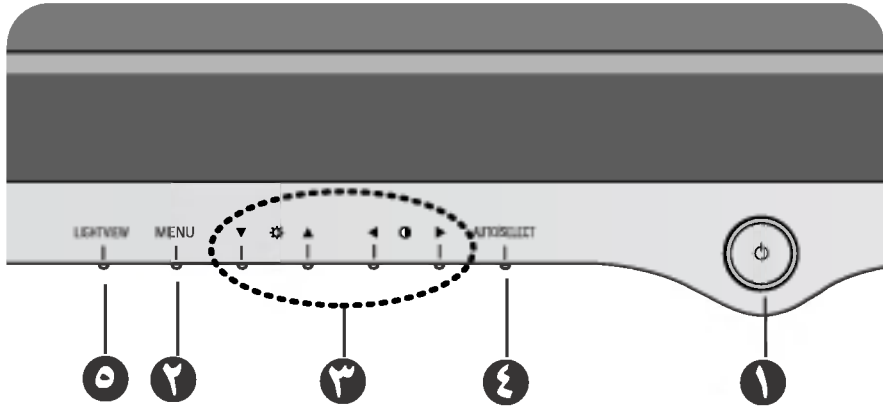
٣. اضغط على زر  في لوحة المفاتيح الأمامية لبدء التشغيل. عندما تصبح الشاشة قيد التشغيل، يتم تنفيذ "Function Setting Image Self" (وظيفة تعيين الصورة ذاتياً) بشكل تلقائي.

PROCESSING SELF
IMAGE SETTING

ملاحظة

ما هي "Function Setting Image Self" (وظيفة تعيين الصورة ذاتياً)؟ : توفر هذه الوظيفة للمستخدم أفضل إعدادات العرض. عند قيام المستخدم بتوصيل الشاشة للمرة الأولى، تقوم هذه الوظيفة تلقائياً بضبط العرض على أفضل الإعدادات لإشارات الإدخال الغردية. إذا أردت ضبط الشاشة أثناء تشغيلها، أو كنت ترغب في تشغيل هذه الوظيفة يدوياً مرقب أخرى، فاضغط على الزر "AUTO" (تلقائي) باللوحة الأمامية من الشاشة. وإلا فيمكنك تنفيذ الخيار "reset Factory" (إعادة التعيين على إعدادات المصنع) بقائمة ضبط OSD (الخيارات الموجودة على الشاشة). ومع ذلك، عليك أن تعلم أن هذا الخيار يقوم بتهيئة كافة عناصر القائمة عدا الخيار "Language" (اللغة).

عناصر تحكم اللوحة الأمامية



عنصر التحكم	الوظيفة
١ زر التشغيل	استخدم هذا الزر لتشغيل الشاشة أو إيقاف تشغيلها.
٢ الزر MENU	يضيء هذا المؤشر باللون الأزرق عندما تعمل الشاشة بشكل طبيعي. وإذا كانت الشاشة في وضع حفظ الطاقة (DPM)، فسوف يتغير هذا اللون إلى اللون الأصفر.
٣ الأزرار ▲▼◀▶	استخدم هذه الأزرار لاختيار عناصر من قائمة العرض على الشاشة أو ضبطها.
٤ زر AUTO/SELECT	استخدم هذا الزر للاختيار من قائمة العرض على الشاشة.

وظيفة الوصول المباشر

عنصر التحكم



لعرض شاشة ضبط Contrast (التباين) و Brightness (النسوع).



٤ ضبط الصورة تلقائياً

عندما تقوم بضبط إعدادات الشاشة، اضغط على الزر AUTO/SELECT (تحديد / تلقائي) دائماً قبل الدخول إلى نظام العرض على الشاشة (OSD). سيقوم هذا الإجراء بتعديل صورة الشاشة تلقائياً إلى الإعدادات الأفضل لحجم دقة الشاشة الحالي (وضع العرض). أفضل وضع للعرض هو ١٢٨٠ X ١٠٢٤



LightView ٥

تسمح لك هذه الميزة بتحديد أفضل حالة مطلوبة لعرض الصورة وفقاً للبيئة المحيطة (الإضاءة الغامرة وأنواع الصور، وهكذا)

DAY
NIGHT



- DAY (النهار): إضاءة غامرة ساطعة
- NIGHT (الليل): إضاءة غامرة داكنة
- TEXT (النص): لرسوم النصوص (في برامج تنسيقات النصوص وغير ذلك)
- MOVIE (أفلام): للرسوم المتحركة في الفيديو أو الأفلام.
- PHOTO (صور فوتوغرافية): للصور أو الرسوم اليدوية
- NORMAL (عادي): هذا في ظل ظروف التشغيل العادية.

LightView → ▼▲ → MENU

OSD LOCKED/UNLOCKED

MENU:

تسمح لك هذه الوظيفة بتأمين إعدادات التحكم الحالية، وذلك حتى لا يتم تغييرها بشكل غير مقصود.

اضغط باستمرار على زر **MENU** (القائمة) لمدة ٥ ثوانٍ. من المفترض أن تظهر الرسالة "**OSD LOCKED**" (تم تأمين الخيارات الموجودة على الشاشة (OSD)).

يمكنك إلغاء تأمين عناصر تحكم الخيارات الموجودة على الشاشة (OSD) في أي وقت بالضغط على الزر **MENU** (القائمة) لمدة ٥ ثوانٍ. من المفترض أن تظهر الرسالة "**OSD UNLOCKED**" (تم إلغاء تأمين الخيارات الموجودة على الشاشة (OSD)).



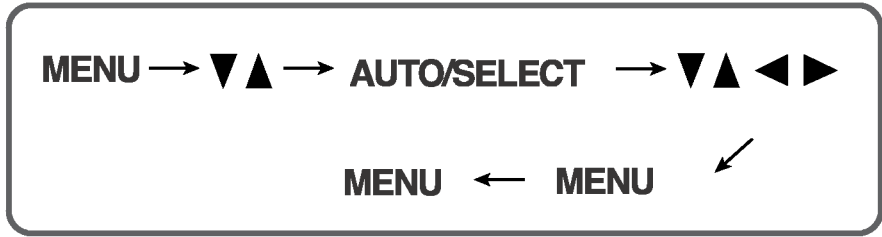
ضبط الشاشة

باستخدام نظام التحكم في العرض على الشاشة يصبح إجراء تعديلات على حجم الصورة، وموضعها وقيم تشغيل الشاشة أسرع وأسهل. وفيما يلي مثال بسيط لتعريفك بكيفية استخدام عناصر التحكم. الجزء التالي هو مخطط تفصيلي بالتعديلات والاختيارات المتاحة والتي بإمكانك القيام بها باستخدام نظام العرض على الشاشة (OSD).

ملاحظة

■ يجب ترك الشاشة لتستقر لمدة ٣ دقائق على الأقل قبل القيام بأي تعديلات في الصورة.

ولعمل تعديلات باستخدام نظام العرض على الشاشة، اتبع الخطوات التالية:



١. اضغط على زر MENU (قائمة)، تظهر القائمة الرئيسية لنظام العرض على الشاشة OSD.
٢. للوصول إلى عنصر تحكم، استخدم الزر ▼ أو ▲ أو الزر. وعندما يتم تحديد الرمز الذي تريده، اضغط على الزر AUTO/SELECT (تلقائي / اختيار).
٣. استخدم الأزرار ▼▲▶◀ لضبط العنصر إلى المستوى المطلوب.
٤. اقبل التغييرات بالضغط على زر MENU.
٥. اخرج من نظام العرض على الشاشة OSD بالضغط على زر MENU (قائمة).

يشير الجدول التالي إلى قوائم التحكم والضبط والإعداد في نظام العرض على الشاشة.

الوظيفة		القائمة الفرعية	القائمة الرئيسية
لضبط نصوص الشاشة والتباين	●	BRIGHTNESS	PICTURE
	●	CONTRAST	
	●	GAMMA	
لتخصيص ألوان الشاشة	●	6500K	PRESET
	●	9300K	
	●	RED	
	●	GREEN	
	●	BLUE	
	●		
لضبط وضع الشاشة	●	HORIZONTAL	POSITION
	●	VERTICAL	
لتحسين وضوح وثبات الشاشة	●	CLOCK	TRACKING
	●	PHASE	
لتخصيص حالة الشاشة لبيئة المستخدم	●	LANGUAGE	
	●	HORIZONTAL	POSITION
	●	VERTICAL	OSD
	●	WHITE BALANCE	
	●	POWER INDICATOR	
	●	FACTORY RESET	
● : قابل للضبط			

ملاحظة

■ قد يختلف ترتيب الرموز حسب الطراز (٨-١٠).

لقد تم التعرف على إجراءات اختيار وضبط عنصر باستخدام نظام العرض على الشاشة (OSD). وفيما يلي عرض للرموز وأسمائها ووصفها لكل عناصر القائمة **Menu**.

ملاحظة

قد تختلف لغات قائمة OSD (العرض على الشاشة) التي تظهر على الشاشة عن تلك اللغات الموجودة في التليل.

لضبط نصوص الشاشة والتباين

الوصف	ضبط OSD
BRIGHTNESS (النصوع) 	
لضبط نصوص الشاشة.	
CONTRAST (التباين) 	
لضبط تباين الشاشة.	
GAMMA (جاما) γ	
عين قيمة جاما. (50 ~ -50)	
يؤدي استخدام قيم جاما العالية إلى عرض صور تميل إلى اللون الأبيض على الشاشة، أما القيم المنخفضة لها فتعمل على عرض صور ذات تباين عال.	

لتخصيص ألوان الشاشة

الوصف	ضبط OSD
9300K/6500K PRESET	
حدد لون الشاشة.	
<ul style="list-style-type: none"> 6500K: أبيض مائل قليلاً إلى الزرقاء. 9300K: أبيض مائل قليلاً إلى الحمرة. 	
حدد مستويات الألوان الخاصة بك.	
RED GREEN BLUE	

لضبط وضع الشاشة

الوصف	ضبط OSD
الوضع الرأسي 	
لتحريك الصورة إلى الأعلى والأسفل.	
الوضع الأفقي 	
لتحريك الصورة إلى اليمين واليسار.	

لتحسين وضوح وثبات الشاشة

الوصف

ضبط OSD

لتقليل أية أشربة راسية أو خطوط تظهر في خلفية الشاشة.
سيتم تغيير حجم الشاشة الأفقي أيضاً.

CLOCK



لضبط تركيز الشاشة.
يسمح لك هذا العنصر بإزالة أية تشويش أفقي وتنقية أو توضيح صورة الحروف.

PHASE

لتخصيص حالة الشاشة لبيئة المستخدم

الوصف

ضبط OSD

لاختيار اللغة التي يتم بها عرض أسماء عناصر التحكم.

LANGUAGE

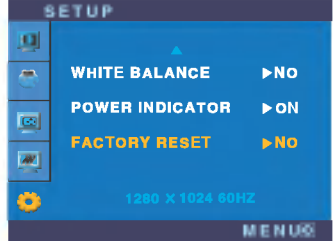


لتعديل وضع إطار طليد على الشاشة.

OSD POSITION

إذا كان إخراج بطاقة الفيديو مختلفاً عن المواصفات المطلوبة، فقد يسوء مستوى الألوان بسبب تشوه إشارة الفيديو. ومن خلال استخدام هذه الوظيفة، يتم ضبط مستوى الإشارة ليلائم مستوى الإخراج القياسي لبطاقة الفيديو بهدف الحصول على أفضل صورة.

BALANCE WHITE



استخدم هذه الوظيفة لتشغيل مؤشر الطاقة الموجود على الجزء الأمامي للشاشة أو إيقاف تشغيله.
إذا ما قمت بتعيينه على ععد (إيقاف تشغيل)، فسوف يتم إيقاف تشغيله بعد ١٥ ثانية. أما إذا قمت بتعيينه على هيد (تشغيل)، فسوف يتم تشغيل مؤشر الطاقة بشكل تلقائي.

INDICATOR POWER
(مؤشط الطاقة)

العودة إلى جميع إعدادات المصنع الافتراضية ماعدا "LANGUAGE".

RESET FACTORY

اضغط على الزر ◀ لإعادة التشغيل بشكل سريع.

قم بتشغيل هذه الوظيفة عند ظهور اللونين الأبيض والأسود على الشاشة. وإذا لم يسهم ذلك في تحسين صورة الشاشة، فقم باستعادة إعدادات المصنع الافتراضية. وإذا لزم الأمر، قم بإجراء وظيفة توازن اللون الأبيض مرة أخرى. يتم تمكين تلك الوظيفة فقط عندما تكون إشارة الإدخال إشارة تناظرية.

ارجع إلى هذا القسم قبل استدعاء خدمة الصيانة.

لا تظهر الصورة

<ul style="list-style-type: none"> • افحص كابل الطاقة وتأكد من إصالة بشكل صحيح بمأخذ الطاقة. • اضغط على زر الطاقة. • اضبط نصوص الشاشة والتباين. • إذا كانت الشاشة في وضع حفظ الطاقة، فحاول تحريك الماوس أو الضغط على أي مفتاح في لوحة المفاتيح لتنشيط الشاشة. • تأكد من توصيل الكهرباء. • جرب تشغيل الكمبيوتر. • تظهر هذه الرسالة عندما تكون الإشارة القادمة من الكمبيوتر (بطاقة الفيديو) خارج نطاق التردد الأفقي أو الرأسي للشاشة. راجع قسم "المواصفات" في هذا الكتيب وقم بتهيئة الشاشة مرة أخرى. • تظهر هذه الرسالة عندما لا يكون كابل الإشارة بين الكمبيوتر والشاشة متصلاً. افحص كابل الإشارة ثم حاول مرة أخرى. 	<ul style="list-style-type: none"> ● هل كابل الطاقة الخاص بالشاشة موصول؟ ● هل مؤشر الطاقة مضاء؟ ● هل الشاشة قيد التشغيل ومؤشر الطاقة أزرق اللون؟ ● هل مؤشر الطاقة أصفر اللون؟ ● هل ترى رسالة (إشارة الدخل خارج النطاق) "OF RANGE OUT" على الشاشة؟ ● هل ترى رسالة (لا توجد إشارة) "CHECK SIGNAL CABLE" على الشاشة؟
--	---

هل تظهر الرسالة "OSD LOCKED" على الشاشة؟

<ul style="list-style-type: none"> • يمكن تأمين إعدادات التحكم الحالية بحيث لا يمكن تغييرها بشكل غير مقصود. يمكنك إلغاء تأمين عناصر تحكم الخيارات الموجودة على الشاشة (OSD) في أي وقت بالضغط على الزر MENU (القائمة) لمدة 5 ثوانٍ. من المفترض أن تظهر الرسالة OSD UNLOCKED (تم إلغاء تأمين الخيارات الموجودة على الشاشة (OSD)). 	<ul style="list-style-type: none"> ● هل تظهر الرسالة OSD LOCKED (أدوات التحكم مغلقة) عند الضغط على زر MENU (القائمة)؟
--	--

صورة الشاشة غير صحيحة

● وضع الشاشة غير صحيح.

• اضغط على الزر **AUTO/SELECT** (تلقائي / اختياري) لضبط صورة الشاشة تلقائياً إلى أفضل إعداد وإذا كانت النتائج غير مرضية، فقم بضبط وضع الصورة باستخدام رمز الوضع الأفقي والوضع الرأسي في نظام العرض على الشاشة.

• افحص لوحة التحكم --< عرض --> إعدادات لمعرفة ما إذا كان قد تم تغيير التردد أو الدقة. إذا كان ذلك قد حدث، فأعد ضبط دقة بطاقة الفيديو على الدقة المطلوبة.

● تظهر أشرطة رأسية أو خطوط في خلفية الشاشة.

• اضغط على الزر **AUTO/SELECT** (تحديد / تلقائي) لضبط صورة الشاشة تلقائياً إلى أفضل إعداد وإذا كانت النتائج غير مرضية، فقم بتقليل الأشرطة الرأسية أو التخطيطات باستخدام الرمز لضبط في نظام العرض على الشاشة.

● وجود تشويش أفقي في الصورة أو الأحرف غير واضحة.

• اضغط على الزر **AUTO/SELECT** (تلقائي / اختياري) لضبط صورة الشاشة تلقائياً إلى أفضل إعداد وإذا كانت النتائج غير مرضية، فقم بتقليل الأشرطة الأفقية باستخدام الرمز ظاهراً في نظام العرض على الشاشة.

• افحص لوحة التحكم --< عرض --> إعدادات واضبط العرض على الدقة المطلوبة أو اضبط صورة العرض على الإعداد الأمثل. عين إعداد اللون على قيمة أعلى من ٢٤ بت (لون حقيقي).

● لون الشاشة أحادي أو غير عادي.

• تحقق مما إذا كان كابل الإشارة متصلاً بإحكام واستخدام مفكاً لإحكام توصيله إذا لزم الأمر.

• تأكد من إدراج بطاقة الفيديو بشكل صحيح في الفتحة.

• قم بتعيين إعداد اللون على قيمة أعلى من ٢٤ بت (لون حقيقي) في لوحة التحكم - إعدادات.

● الشاشة تومض.

• تحقق مما إذا كانت الشاشة قد تم تعيينها على وضع التشابك، وإذا كان ذلك قد حدث، فقم بتغييره إلى الدقة المطلوبة.

• تأكد من أن الجهد الكهربائي عال بشكل كافٍ. لا بد أن يكون أعلى من 60Hz/50 240V-AC100.

هل قمت بتثبيت برنامج تشغيل الشاشة؟

- تأكد من تثبيت برنامج تشغيل الشاشة من القرص المضغوط الخاص ببرنامج التشغيل (أو القرص المرن) والذي يأتي مع الشاشة. أو يمكنك أيضاً تحميل برنامج التشغيل من موقع الويب: <http://www.lge.com>.

- تحقق مما إذا كانت بطاقة الفيديو تدعم وظيفة التوصيل والتشغيل.

● هل قمت بتثبيت برنامج تشغيل الشاشة؟

● هل تظهر الرسالة "شاشة غير متعرف عليها، تم العثور على شاشة التوصيل والتشغيل (DDC VESA)"؟

الشاشة	شاشة TFT LCD ١٩ بوصة (٤٨، ١٨ سم) ذات لوح مسطح ومصفوفة نشطة. غلاف مضاد للانعكاس ١٩ بوصة مساحة العرض ٠.٢٩٤ مم المسافة بين النقاط
دخل التزامن	التردد الأفقي التردد الرأسي ٣٠ - ٨٣ كيلوهرتز (تلقائي) ٥٦ - ٧٥ هرتز (تلقائي)
دخل الفيديو	هيئة الدخل D-Sub موصل ١٥ سن RGB تمثيلي (٧، vp-p / ٧٥ أوم) TTL منفصل ، موجب/سالب TTL مركبي ، موجب/سالب SOG (التزامن على اللون الأخضر)
الدقة	القصى المفضل VESA ١٢٨٠ × ١٠٢٤ @ ٧٥ Hz VESA ١٢٨٠ × ١٠٢٤ @ ٦٠ Hz
التوصيل والتشغيل	DDC 2B
استهلاك الطاقة	العادي الاستعداد / توقف مؤقت إغلاق DPMS : ٤٥ وات ≥ ١ وات ≥ ١ وات
الأبعاد والوزن (مع حامل مائل)	العرض ٤٣.٩ سم / ١٧.٢٨ بوصة الطول ٤٢.٤ سم / ١٦.٦٩ بوصة العمق ٢٦.١ سم / ١٠.٢٨ بوصة الصفافي ٦.٥ كجم (١٤.٢٣ رطل)
نطاق الميل	الميل ٠° ~ ٢٠°
دخل الطاقة	تيار متردد ١٠٠-٢٤٠ فولت ٥٠/٦٠ هرتز ١٠.٠ أمبير
الظروف البيئية	ظروف التشغيل درجة الحرارة الرطوبة ظروف التخزين درجة الحرارة الرطوبة ١٠° مئوية إلى ٣٥° مئوية ١٠٪ إلى ٨٠٪ غير مكثف ٢٠-٣٠° مئوية إلى ٦٠° مئوية ٥٪ إلى ٩٥٪ غير مكثف
حامل مائل	مرفق (O)، غير مرفق ()
كابيل الإشارة	مرفق ()، غير مرفق (O)
كابيل الطاقة	من نوع مأخذ الطاقة أو نوع مأخذ الكمبيوتر

ملاحظة

المعلومات الموجودة في هذا الكتيب هي عرضة للتغيير دون سابق إشعار.

أوضاع الضبط المسبق (الدقة)

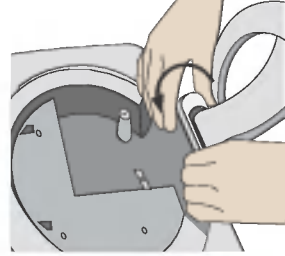
التردد العرض (الدقة)	التردد الأفقي (كيلوهرتز)	التردد الراسي (هرتز)
٣٥٠ × ٦٤٠	٣١,٤٦٩	٧٠
٤٠٠ × ٧٢٠	٣١,٤٦٨	٧٠
٤٨٠ × ٦٤٠	٣١,٤٦٩	٦٠
٤٨٠ × ٦٤٠	٣٧,٥٠٠	٧٥
٦٠٠ × ٨٠٠	٣٧,٨٧٩	٦٠
٦٠٠ × ٨٠٠	٤٦,٨٧٥	٧٥
٦٢٤ × ٨٣٢	٤٩,٧٢٥	٧٥
٧٦٨ × ١٠٢٤	٤٨,٣٦٣	٦٠
٧٦٨ × ١٠٢٤	٦٠,٠٢٣	٧٥
٨٧٠ × ١١٥٢	٦٨,٦٨١	٧٥
٩٠٠ × ١١٥٢	٦١,٨٠٥	٦٥
١٠٢٤ × ١٢٨٠	٦٣,٩٨١	٦٠
١٠٢٤ × ١٢٨٠	٧٩,٩٧٦	٧٥

المؤشر

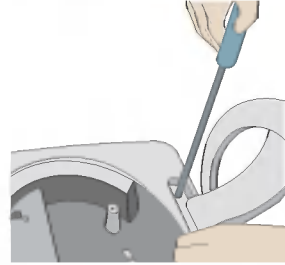
لون المؤشر	الوضع
أزرق	لعادي
أصفر مائل للبنني	الاستعداد/توقف مؤقت
أصفر مائل للبنني	إغلاق DPMS

تتطابق الشاشة مع مواصفات بطانة واجهة التركيب المتوافقة مع VESA.

١. ضع الشاشة على قطعة من القماش أو أي سطح ناعم آخر بحيث يكون الوجه الأمامي متجهاً للأسفل وأزل الغطاء الخلفي.



٢. حرّك الجزء السفلي من قاعدة الغطاء للخارج بيديك الاثنتين على النحو الموضح في الصورة.



٣. افصل قاعدة الحامل باستخدام مفك القلاووظ على النحو الموضح في الصورة.

٤. قم بتركيب دعامة التركيب على الحائط المتوافقة مع معيار VESA.



التثبيت على الحائط وفقاً لمواصفات VESA
التوصيل بمكون آخر (نوع التثبيت على حامل أو التثبيت على الحائط. تقلل هذه الشاشة لوحة تثبيت متوافقة مع شايلب.)
لمعرفة المزيد من المعلومات، أرجع إلى دليل إرشادات VESA للتركيب على الجدار.

فتحة أمان نوع Kensington - اختياري
التوصيل بكابل قفل والذي يمكن شراؤه من أي متجر للكمبيوتر.

