

## L1515S L1515SR

تأكد من قراءة إجراءات وقائية هامة قبل استخدام المنتج.  
احتفظ بالقرص المضغوط الخاص بدليل المستخدم في مكان يمكن الوصول إليه بسهولة  
لاستخدامه كمرجع في المستقبل.  
أطلع على البطاقة الملصقة بالغطاء الخلفي وأخبر الوكيل بالمعلومات المطبوعة عليها عند طلب  
الصيانة.

لقد تم تصميم هذه الوحدة وتصنيعها لضمان سلامتكم، ومع ذلك فقد ينتج عن الاستخدام الخاطئ حدوث صدمة كهربائية أو التعرض لمخاطر الحريق. اتبع التعليمات الأساسية التالية للثبيت والاستخدام والخدمة للسماح بعمل إجراءات الوقاية الموجودة في الشاشة كما يجب.

## الأمان

استخدم كابيل الطاقة المرفوق مع الوحدة فقط. وفي حالة استخدام كابيل طاقة آخر، تأكد من مطابقته للمعايير المحلية الملائمة إذا لم يوفره المورد. وإذا كان كابيل الطاقة يحتوي على عيوب، فيرجى الاتصال بالمصنع أو أقرب موفر معتمد لخدمة الإصلاح للحصول على كابيل طاقة بديل.

يستخدم كابيل الطاقة كوسيلة أساسية لفصل التيار. لذا تأكد من سهولة الوصول إلى مأخذ القابس بعد التثبيت.

قم بتشغيل الشاشة من مصدر الطاقة المشار إليه في مواصفات هذا الكتيب فقط أو المعروضة على الشاشة. وإذا لم تكن متأكدًا من نوع مصدر الطاقة الموجود في منزلك، فيرجى الاتصال بالوكيل.

تشكل مأخذ التيار المتردد وكابلات التوصيل خطورة كبيرة، فضلاً عن كابلات الطاقة البالية والمقابس المكسورة. فقد تسبب هذه الأشياء في حدوث صدمة كهربائية أو حريق. لذا يرجى الاتصال بفني متخصص لاستبدالها.

### لا تفتح الشاشة:

- لا توجد مكونات يمكن للمستخدمين إصلاحها داخل الشاشة.
- توجد مكونات عالية الجهد داخل الشاشة، حتى عند إيقاف الطاقة (OFF).
- اتصل بالوكيل إذا لم تعمل الشاشة بشكل صحيح.

### لتفادي الإصابات:

- لا تضع الشاشة على رف مائل ما لم يتم تأمينها بالشكل المناسب.
- استخدم حامل ينصح به المصنع فقط.

### لمنع الحرائق أو المخاطر:

- ألقِ الشاشة دائماً (OFF) عند مغادرة الغرفة لفترة طويلة. لا تترك الشاشة تعمل (ON) عند ترك المنزل.
- لا تجعل الأطفال تضع أشياء في فتحات الشاشة. بعض الأجزاء الداخلية تحمل مكونات خطرة عالية الجهد.
- لا تضيف ملحقات لم يتم تصميمها لهذه الشاشة.
- افصل الشاشة من مأخذ الطاقة الموجود في الحائط عند وجود عواصف رعدية أو عند تركها دون استخدام لفترة طويلة جداً من الوقت.

## حول التركيب

لا تسمح بإمالة أي شيء على كابل الطاقة أو بالالتفاف حوله، ولا تضع الشاشة بحيث يتعرض كابل الطاقة إلى التلف.

لا تستخدم الشاشة بالقرب من الماء مثل حوض الاستحمام، أو حوض الغسل، أو حوض المطبخ، أو حجرة غسل الملابس، أو مخزن رطب، أو بالقرب من حوض سباحة.

وذلك نظراً لأن الشاشات مزودة بفتحات تهوية في الغطاء الخارجي لتسمح بإطلاق الحرارة المولدة أثناء العمل. إذا تم سد هذه الفتحات، فقد تتسبب الحرارة المتزايدة في حدوث خلل في عمل الشاشة، مما قد يعرضك لخطر الحريق. لذا:

- لا تسد فتحات التهوية السفلية بوضع الشاشة على سرير أو أريكة أو سجادة الخ.
- لا تضع الشاشة في مكان خاص مغلق إلا مع ضمان التهوية الجيدة.
- لا تغطي الفتحات بقطعة قماش أو أي مادة أخرى.
- لا تضع الشاشة بالقرب من أنابيب التدفئة أو مصدر حرارة.

لا تلمس الشاشة **Active Matrix LCD** بأي شيء صلب، فقد يحدث ذلك بالشاشة خدوش أو تشويه أو تلف.

لا تضع أصابعك على الشاشة **LCD** لمدة طويلة، فقد يؤدي ذلك إلى وجود بصمات أصابع على الشاشة.

قد تظهر بعض الشوائب النقطية على شكل بقع حمراء أو خضراء أو زرقاء على الشاشة. ولكن لن يكون لها أي تأثير على أداء الشاشة.

استخدم وضع الدقة الموصى به إن أمكن للحصول على أفضل جودة للشاشة **LCD**. وإذا تم استخدامها تحت أي وضع دقة بخلاف ذلك الموصى باستخدامه، فقد يؤدي إلى ظهور بعض الصور في حجم مختلف أو التي تمت معالجتها على الشاشة. ومع ذلك، فإن ذلك يعد من الصفات المميزة للوحة **LCD** ذات الدقة الثابتة.

## حول التنظيف

- يجب نزع مقبس الشاشة قبل تنظيف وجه الشاشة.
- استخدم قطعة قماش رطبة (وليست مبللة). لا تقم برش سائل تنظيف مباشرة على الشاشة لأن زيادة الرش قد يتسبب في حدوث صدمة

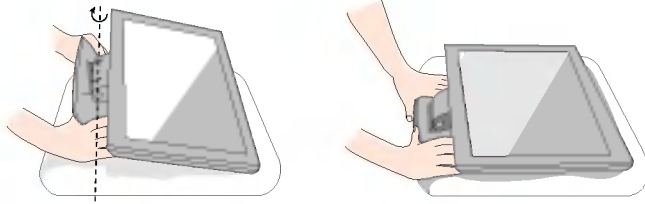
## حول إعادة التغليف

- لا تقم بإبقاء علبة الكرتون ومواد التغليف، حيث أن هذه المواد هي أفضل وسيلة تغليف لنقل هذه الوحدة. وعند نقل الوحدة إلى مكان آخر، قم بإعادة تغليفها بالمواد الخاصة بها.

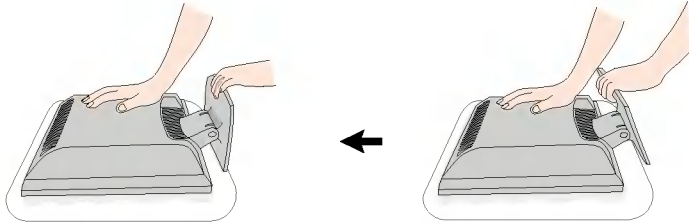
■ قبل إعداد الشاشة، تأكد من إيقاف تشغيل الشاشة، والكمبيوتر، والأجهزة المتصلة

## فرد قاعدة الحامل

١. ضع الشاشة على وسادة أو قطعة ناعمة من القماش بحيث يكون الجزء الأمامي منها متجهاً للأعلى. قم بتوسيع قاعدة الحامل للدرجة التي كانت عليها في الخطوة الأولى (65°)، وذلك بجذبها للخارج بقلتا يديك.



٢. ضع الشاشة بحيث يكون الجزء الأمامي منها متجهاً للأسفل ثم قم بتوسيع قاعدة الحامل مرة أخرى إلى أقصى درجة حتى يصل إلى 90 درجة. تجنب استخدام القوة المفرطة في توسعة قاعدة الحامل عنوة إلى أكثر من 90 درجة، فقد يؤدي ذلك إلى تلف الشاشة.

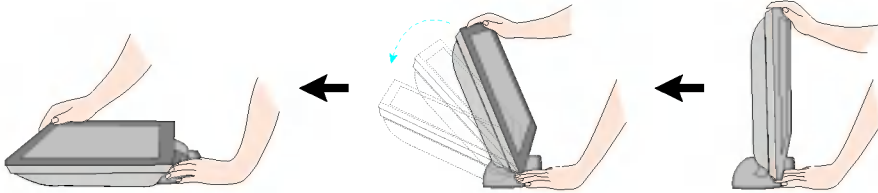


٣. ضع الشاشة في وضع عمودي مستقيم واضبط زاوية قاعدة الحامل حسب المطلوب. اضبط زاوية قاعدة الحامل بقلتا يديك، وذلك بالإمساك بالجزء العلوي من الشاشة.



## طي قاعدة الحامل

١. قف أمام الشاشة ثم ادفعها للخلف، وذلك بإتباع الترتيب الموضح في الصورة. احرص على عدم حشر يديك أثناء طي قاعدة الحامل.



يصف هذا الرسم التوضيحي الأسلوب العام للتوصيل. قد تختلف الشاشة الخاصة بك عن الشاشات الموضحة في الصورة.

لا تلمس وجه الشاشة أو تضغط عليه بقوة أثناء توسيع قاعدة الحامل أو طيها.

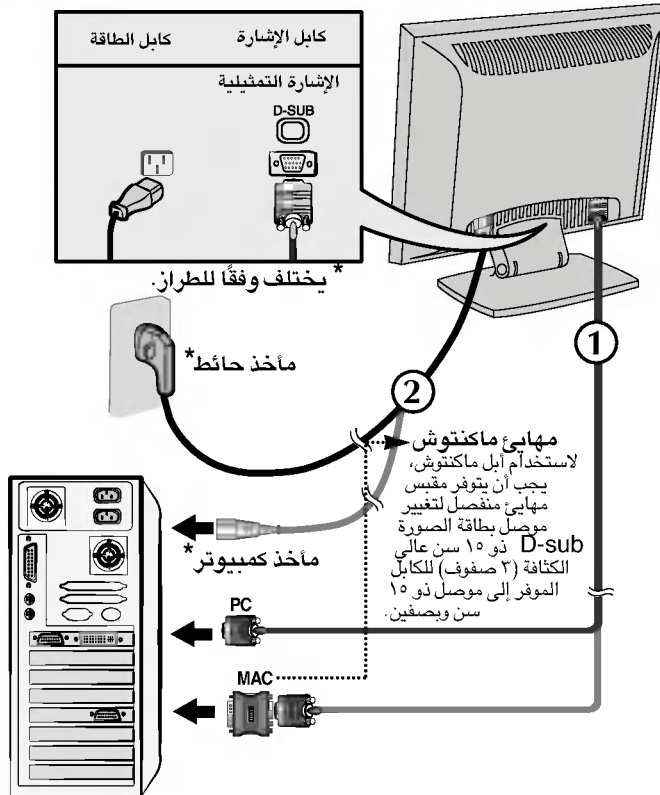


## استخدام الكمبيوتر

- صل كابل الإشارة. وعند الانتهاء من ذلك، قم بإحكام ربط المسامير لتأمين التوصيل.
- صل كابل الطاقة إلى مأخذ طاقة مناسب يسهل الوصول إليه وقريب من الشاشة.

## ملاحظة

- هذا عرض مبسط للمنظر الخلفي.
- ويمثل هذا المنظر الخلفي طرازًا عامًا؛ لذا قد تختلف الشاشة الخاصة بك عن المنظر الموضح.



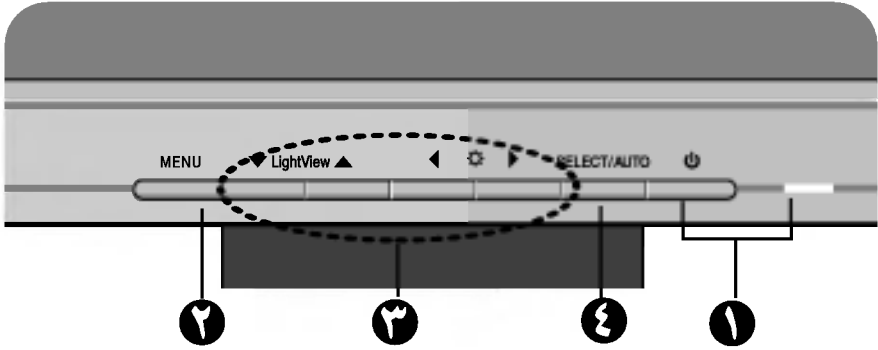
- اضغط على زر  في لوحة المفاتيح الأمامية لبدء التشغيل. عندما تصبح الشاشة قيد التشغيل، يتم تنفيذ 'Function Setting Image Self' (وظيفة تعيين الصورة ذاتياً) بشكل تلقائي.

PROCESSING SELF  
IMAGE SETTING

## ملاحظة

ما هي "Function Setting Image Self" (وظيفة تعيين الصورة ذاتياً)؟ : توفر هذه الوظيفة للمستخدم أفضل إعدادات العرض. عند قيام المستخدم بتوصيل الشاشة للمرة الأولى، تقوم هذه الوظيفة تلقائياً بضبط العرض على أفضل الإعدادات لإشارات الإدخال الفردية. إذا أردت ضبط الشاشة أثناء تشغيلها، أو كنت ترغب في تشغيل هذه الوظيفة يدوياً مرقب أخرى، فاضغط على الزر "AUTO" (تلقائي) باللوحة الأمامية من الشاشة. وإلا فيمكنك تنفيذ الخيار "reset Factory" (إعادة التعيين على إعدادات المصنع) بقائمة الضبط OSD (الخيارات الموجودة على الشاشة). ومع ذلك، عليك أن تعلم أن هذا الخيار يقوم بتهيئة كافة عناصر القائمة عدا الخيار "Language" (اللغة).

## عناصر تحكم اللوحة الأمامية



| عناصر التحكم                       | الوظيفة                                                                                                                                                                                           |
|------------------------------------|---------------------------------------------------------------------------------------------------------------------------------------------------------------------------------------------------|
| ١ زر التشغيل<br>مؤشر الطاقة (DPMS) | استخدم هذا الزر لتشغيل الشاشة أو إيقاف تشغيلها.<br>يضيء هذا المؤشر باللون الأخضر عندما تعمل الشاشة بشكل عادي.<br>وإذا كانت الشاشة في وضع حفظ الطاقة (DPM)، فسوف يتغير هذا اللون إلى اللون الأصفر. |
| ٢ الزر MENU                        | استخدم هذا الزر للدخول إلى نظام العرض على الشاشة أو الخروج منه.                                                                                                                                   |
| ٣ الأزرار ▲▼◀▶                     | استخدم هذه الأزرار لاختيار عناصر من قائمة العرض على الشاشة أو ضبطها.                                                                                                                              |
| ٤ زر SELECT/AUTO                   | استخدم هذا الزر للاختيار من قائمة العرض على الشاشة.                                                                                                                                               |



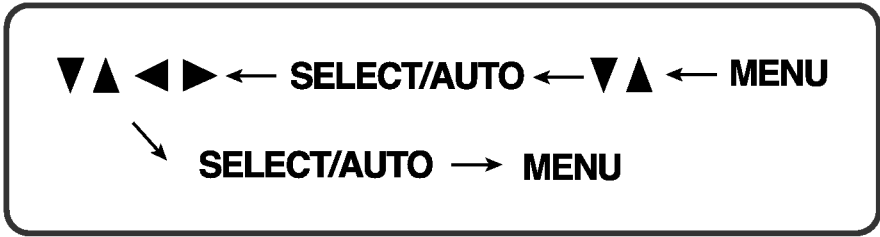
## ضبط الشاشة

باستخدام نظام التحكم في العرض على الشاشة يصبح إجراء تعديلات على حجم الصورة، وموضعها وقيم تشغيل الشاشة أسرع وأسهل. وفيما يلي مثال بسيط لتعريفك بكيفية استخدام عناصر التحكم. الجزء التالي هو مخطط تفصيلي بالتعديلات والاختيارات المتاحة والتي بإمكانك القيام بها باستخدام نظام العرض على الشاشة (OSD).

### ملاحظة

■ يجب ترك الشاشة لتستقر لمدة ٣٠ دقيقة على الأقل قبل القيام بأي تعديلات في الصورة.

ولعمل تعديلات باستخدام نظام العرض على الشاشة، اتبع الخطوات التالية:



١. اضغط على زر MENU (قائمة)، تظهر القائمة الرئيسية لنظام العرض على الشاشة OSD.
٢. للوصول إلى عنصر تحكم، استخدم الزر ▲▼ أو الزر. وعندما يتم تحديد الرمز الذي تريده، اضغط على الزر SELECT/AUTO (تلقائي / اختيار).
٣. استخدم الأزرار ▲▼◀▶ لضبط العنصر إلى المستوى المطلوب.
٤. اقبل التغييرات بالضغط على زر SELECT/AUTO.
٥. اخرج من نظام العرض على الشاشة OSD بالضغط على زر MENU (قائمة).

يشير الجدول التالي إلى قوائم التحكم وال ضبط والإعداد في نظام العرض على الشاشة.

| الوظيفة                           |   | القائمة الفرعية     | القائمة الرئيسية |
|-----------------------------------|---|---------------------|------------------|
| لضبط نصوص الشاشة والتباين         | ● | BRIGHTNESS          | BRIGHTNESS       |
|                                   | ● | CONTRAST            | CONTRAST         |
| لتخصيص ألوان الشاشة               | ● | 9300K               | COLOR            |
|                                   | ● | 6500K               |                  |
|                                   | ● | (User Color ) B/G/R |                  |
|                                   | ● | GAMMA               |                  |
| لضبط وضع الشاشة                   | ● | الوضع الرأسى        | POSITION         |
|                                   | ● | الوضع الأفقى        |                  |
| لتحسين وضوح وثبات الشاشة          | ● | CLOCK               | TRACKING         |
|                                   | ● | PHASE               |                  |
| لتخصيص حالة الشاشة لبيئة المستخدم | ● | LANGUAGE            | SETUP            |
|                                   | ● | OSD POSITION        |                  |
|                                   | ● | FACTORY RESET       |                  |
|                                   | ● | WHITE BALANCE       |                  |
| ● : قابل لل ضبط                   |   |                     |                  |

ملاحظة

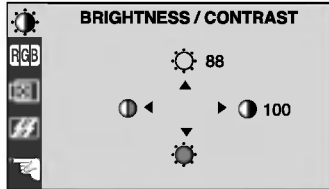
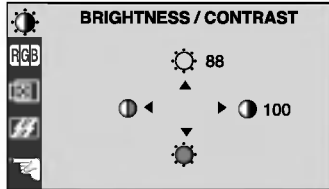
■ قد يختلف ترتيب الرموز حسب الطراز (١١-٩).

لقد تم التعرف على إجراءات اختيار وضبط عنصر باستخدام نظام العرض على الشاشة (OSD). وفيما يلي عرض للرموز وأسمائها ووصفها لكل عناصر القائمة Menu.

ملاحظة

■ قد تختلف لغات قائمة OSD (العرض على الشاشة) التي تظهر على الشاشة عن تلك اللغات الموجودة في الدليل.

لضبط نصوص الشاشة والتباين

| الوصف                                                      | ضبط OSD                                                                           |
|------------------------------------------------------------|-----------------------------------------------------------------------------------|
| <p><b>BRIGHTNESS</b> (النصوع)</p> <p>لضبط نصوص الشاشة.</p> |  |
| <p><b>CONTRAST</b> (التباين)</p> <p>لضبط تباين الشاشة.</p> |  |

لتخصيص ألوان الشاشة

| الوصف                                                                                                                                                                                          | ضبط OSD                                                                           |
|------------------------------------------------------------------------------------------------------------------------------------------------------------------------------------------------|-----------------------------------------------------------------------------------|
| <p><b>6500K/9300K PRESET</b></p> <p>حدد لون الشاشة.</p> <ul style="list-style-type: none"> <li>• 9300K: أبيض مائل قليلاً إلى الزرقة.</li> <li>• 6500K: أبيض مائل قليلاً إلى الحمرة.</li> </ul> |  |
| <p>حدد مستويات الألوان الخاصة بك.</p> <p>RED<br/>GREEN<br/>BLUE</p>                                                                                                                            |  |
| <p>عين قيمة جاما. (30~30)</p> <p>يؤدي استخدام قيم جاما العالية إلى عرض صور تميل إلى اللون الأبيض على الشاشة، أما القيم المنخفضة لها فتعمل على عرض صور ذات تباين عال.</p> <p>GAMMA (جاما)</p>   |  |

لضبط وضع الشاشة

| الوصف                                                        | ضبط OSD                                                                             |
|--------------------------------------------------------------|-------------------------------------------------------------------------------------|
| <p>الوضع الرأسى</p> <p>لتحريك الصورة إلى الأعلى والأسفل.</p> |  |
| <p>الوضع الأفقى</p> <p>لتحريك الصورة إلى اليمين واليسار.</p> |  |

لتحسين وضوح ونبات الشاشة




| الوصف                                                                                       | ضبط OSD                                                                                           |
|---------------------------------------------------------------------------------------------|---------------------------------------------------------------------------------------------------|
| لتقليل أية أشرطة رأسية أو خطوط تظهر في خلفية الشاشة.<br>سيتم تغيير حجم الشاشة الأفقي أيضاً. | <b>CLOCK</b><br> |
| لضبط تركيز الشاشة.<br>يسمح لك هذا العنصر بإزالة أية تشويش أفقي وتنقية أو توضيح صورة الحروف. | <b>PHASE</b><br> |

**TRACKING**

**CLOCK** ◀■■■■■■■■■■■■■■■■■■■■■■■■■■■■■■■■■■■■■■■■▶

**PHASE** ◀■■■■■■■■■■■■■■■■■■■■■■■■■■■■■■■■■■■■■■■■▶

لتخصيص حالة الشاشة لبيئة المستخدم

| الوصف                                                                                                                                                                                                                                 | ضبط OSD                                                                                                   |
|---------------------------------------------------------------------------------------------------------------------------------------------------------------------------------------------------------------------------------------|-----------------------------------------------------------------------------------------------------------|
| لاختيار اللغة التي يتم بها عرض أسماء عناصر التحكم.                                                                                                                                                                                    | <b>LANGUAGE</b><br>      |
| لتعديل وضع إطار طليد على الشاشة.                                                                                                                                                                                                      | <b>POSITION OSD</b><br>  |
| العودة إلى جميع إعدادات المصنع الافتراضية ماعدا "LANGUAGE".<br>إذا كنت لا تريد استعادة قيم الشاشة، استخدم الزر ◀▶ لتحديد NO ثم الضغط على زر SELECT/AUTO.                                                                              | <b>FACTORY RESET</b><br> |
| إذا كان إخراج بطاقة الفيديو مختلفاً عن المواصفات المطلوبة، فقد يسوء مستوى الألوان بسبب تشوه إشارة الفيديو. ومن خلال استخدام هذه الوظيفة، يتم ضبط مستوى الإشارة ليلائم مستوى الإخراج القياسي لبطاقة الفيديو بهدف الحصول على أفضل صورة. | <b>BALANCE WHITE</b><br> |

**SETUP**

**LANGUAGE** ▶ ENGLISH

**OSD POSITION** ▶

**FACTORY RESET** ▶ NO

**WHITE BALANCE** ▶ NO

1024x768/60Hz  
PRESET MODE



غعلى سبيل المثال

قم بتشغيل هذه الوظيفة عند ظهور اللونين الأبيض والأسود على الشاشة. وإذا لم يسهم ذلك في تحسين صورة الشاشة، فقم باستعادة إعدادات المصنع الافتراضية. وإذا لزم الأمر، قم بإجراء وظيفة توازن اللون الأبيض مرة أخرى. يتم تمكين تلك الوظيفة فقط عندما تكون إشارة الإدخال إشارة تناظرية.

ارجع إلى هذا القسم قبل استدعاء خدمة الصيانة.

| لا تظهر الصورة                                                                                                                                                                                                                                                                                                                                                                                                                                                                                                                                                                                                                                                                                    |                                                                                                                                                                                                                                                                                                                                                                                   |
|---------------------------------------------------------------------------------------------------------------------------------------------------------------------------------------------------------------------------------------------------------------------------------------------------------------------------------------------------------------------------------------------------------------------------------------------------------------------------------------------------------------------------------------------------------------------------------------------------------------------------------------------------------------------------------------------------|-----------------------------------------------------------------------------------------------------------------------------------------------------------------------------------------------------------------------------------------------------------------------------------------------------------------------------------------------------------------------------------|
| <ul style="list-style-type: none"> <li>• افحص كابل الطاقة وتأكد من إيصاله بشكل صحيح بمأخذ الطاقة.</li> <li>• اضغط على زر الطاقة.</li> <li>• اضبط نصوع الشاشة والتباين.</li> <li>• إذا كانت الشاشة في وضع حفظ الطاقة، فحاول تحريك الماوس أو الضغط على أي مفتاح في لوحة المفاتيح لتنشيط الشاشة.</li> <li>• تأكد من توصيل الكهرباء.</li> <li>• جرب تشغيل الكمبيوتر.</li> <li>• تظهر هذه الرسالة عندما تكون الإشارة القادمة من الكمبيوتر (بطاقة الفيديو) خارج نطاق التردد الأفقي أو الرأسى للشاشة. راجع قسم "المواصفات" في هذا الكتيب وقم بتهيئة الشاشة مرة أخرى.</li> <li>• تظهر هذه الرسالة عندما لا يكون كابل الإشارة بين الكمبيوتر والشاشة متصلاً. افحص كابل الإشارة ثم حاول مرة أخرى.</li> </ul> | <ul style="list-style-type: none"> <li>● هل كابل الطاقة الخاص بالشاشة موصول؟</li> <li>● هل مؤشر الطاقة مضاء؟</li> <li>● هل الشاشة قيد التشغيل ومؤشر الطاقة أخضر اللون؟</li> <li>● هل مؤشر الطاقة أصفر اللون؟</li> <li>● هل ترى رسالة (إشارة الدخل خارج النطاق) "OF RANGE INPUT SIGNAL OUT" على الشاشة؟</li> <li>● هل ترى رسالة (لا توجد إشارة) "NO SIGNAL" على الشاشة؟</li> </ul> |

| هل تظهر الرسالة "CONTROLS LOCKED" على الشاشة؟                                                                                                                                                                                               |                                                                                                                                             |
|---------------------------------------------------------------------------------------------------------------------------------------------------------------------------------------------------------------------------------------------|---------------------------------------------------------------------------------------------------------------------------------------------|
| <ul style="list-style-type: none"> <li>• يمكن تأمين إعدادات التحكم الحالية بحيث لا يمكن تغييرها عن طريق الخطأ. ويمكن تشغيل أدوات تحكم OSD في أي وقت بالضغط على زر MENU و زر ► لمدة ثلاث ثوان: ستظهر الرسالة "CONTROLS UNLOCKED".</li> </ul> | <ul style="list-style-type: none"> <li>● هل تظهر الرسالة "CONTROLS LOCKED" (أدوات التحكم مغلقة) عند الضغط على زر MENU (القائمة)؟</li> </ul> |

## صورة الشاشة غير صحيحة

• اضغط على الزر **SELECT/AUTO** (تلقائي / اختياري) لضبط صورة الشاشة تلقائياً إلى أفضل إعداد وإذا كانت النتائج غير مرضية، فقم بضبط وضع الصورة باستخدام رمز الوضع الأفقي والوضع الرأسي في نظام العرض على الشاشة.

• افحص لوحة التحكم --< عرض --> إعدادات لمعرفة ما إذا كان قد تم تغيير التردد أو الدقة. إذا كان ذلك قد حدث، فاعد ضبط دقة بطاقة الفيديو على الدقة المطلوبة.

• اضغط على الزر **SELECT/AUTO** (تحديد / تلقائي) لضبط صورة الشاشة تلقائياً إلى أفضل إعداد وإذا كانت النتائج غير مرضية، فقم بتقليل الأشرطة الرأسية أو التخطيطات باستخدام الرمز لضبط في نظام العرض على الشاشة.

• اضغط على الزر **SELECT/AUTO** (تلقائي / اختياري) لضبط صورة الشاشة تلقائياً إلى أفضل إعداد وإذا كانت النتائج غير مرضية، فقم بتقليل الأشرطة الأفقية باستخدام الرمز ظاهرياً في نظام العرض على الشاشة.

• افحص لوحة التحكم --< عرض --> إعدادات واضبط العرض على الدقة المطلوبة أو اضبط صورة العرض على الإعداد الأمثل. عين إعداد اللون على قيمة أعلى من ٢٤ بت (لون حقيقي).

• تحقق مما إذا كان كابل الإشارة متصلاً بإحكام واستخدم مفكاً لإحكام توصيله إذا لزم الأمر.

• تأكد من إدراج بطاقة الفيديو بشكل صحيح في الفتحة.

• قم بتعيين إعداد اللون على قيمة أعلى من ٢٤ بت (لون حقيقي) في لوحة التحكم - إعدادات.

• تحقق مما إذا كانت الشاشة قد تم تعيينها على وضع التشابك، وإذا كان ذلك قد حدث، فقم بتغييره إلى الدقة المطلوبة.

• تأكد من أن الجهد الكهربائي عالٍ بشكل كافٍ. لا بد أن يكون أعلى من 60Hz/50 240V-AC100

● وضع الشاشة غير صحيح.

● تظهر أشرطة رأسية أو خطوط في خلفية الشاشة.

● وجود تشويش أفقي في الصورة أو الأحرف غير واضحة.

● لون الشاشة أحادي أو غير عادي.

● الشاشة تومض.

## هل قمت بتثبيت برنامج تشغيل الشاشة؟

• تأكد من تثبيت برنامج تشغيل الشاشة من القرص المضغوط الخاص ببرنامج التشغيل (أو القرص المرن) والذي يأتي مع الشاشة. أو يمكنك أيضاً تحميل برنامج التشغيل من موقع الويب: <http://www.lge.com>

• تحقق مما إذا كانت بطاقة الفيديو تدعم وظيفة التوصيل والتشغيل.

● هل قمت بتثبيت برنامج تشغيل الشاشة؟

● هل تظهر الرسالة "شاشة غير متعرف عليها، تم العثور على شاشة التوصيل والتشغيل (DDC VESA)"؟

|                                  |                                                                                   |                                                                                                                                     |
|----------------------------------|-----------------------------------------------------------------------------------|-------------------------------------------------------------------------------------------------------------------------------------|
| الشاشة                           |                                                                                   | شاشة TFT LCD ١٥ بوصة (٣٨,١ سم) ذات لوح مسطح ومصفوفة نشطة.<br>غلاف مضاد للانعكاس<br>١٥ بوصة مساحة العرض<br>٠,٣ مم المسافة بين النقاط |
| دخول التزامن                     | التردد الأفقي<br>التردد الرأسي                                                    | ٣٠ - ٦٣ كيلوهرتز (تلقائي)<br>٥٦ - ٧٥ هرتز (تلقائي)                                                                                  |
| دخول الفيديو                     | هيئة الدخل                                                                        | TTL منفصل , موجب/سالِب                                                                                                              |
| الدقة                            | دخول الإشارة<br>هيئة الدخل                                                        | موصول ١٥ سن D-Sub<br>RGB تمثيلي (٧, VP-P ٧٥ أوم)                                                                                    |
| التوصيل والتشغيل                 | القصوى<br>المفضل                                                                  | VESA ١٠.٢٤ × ٧.٦٨ @ ٧٥ Hz<br>VESA ١٠.٢٤ × ٧.٦٨ @ ٦٠ Hz                                                                              |
| استهلاك الطاقة                   | DDC 2B                                                                            |                                                                                                                                     |
|                                  | العادي<br>الإستعداد / توقف مؤقت<br>إغلاق DPMS                                     | : ٢٥ وات<br>≥ ١ وات<br>≥ ١ وات                                                                                                      |
| الأبعاد والوزن<br>(مع حامل مائل) | وضع الارتفاع الكامل                                                               | وضع الطي                                                                                                                            |
|                                  |  |                                                    |
|                                  | العرض<br>الطول<br>العمق                                                           | ٣٥.٠٠ سم / ١٣.٧٨ بوصة<br>٣١.٨٠ سم / ١٢.٥٢ بوصة<br>١٣.٢٠ سم / ٥.٢٤ بوصة                                                              |
|                                  | الوصافي                                                                           | ٢.٥ كجم (٥.٥١ رطل)                                                                                                                  |
| نطاق الميل                       | الميل                                                                             | ٠° ~ ٢٥°                                                                                                                            |
| دخول الطاقة                      | تيار متردد                                                                        | ١٠٠-٢٤٠ فولت ٥٠/٦٠ هرتز ٠.٦ أمبير                                                                                                   |
| الظروف البيئية                   | ظروف التشغيل<br>درجة الحرارة<br>الرطوبة                                           | ١٠° مئوية إلى ٣٥° مئوية<br>١٠٪ إلى ٨٠٪ غير مكثف                                                                                     |
|                                  | ظروف التخزين<br>درجة الحرارة<br>الرطوبة                                           | ٢٠-٦٠° مئوية<br>٥٪ إلى ٩٥٪ غير مكثف                                                                                                 |
| حامل مائل                        | مرفق (O), غير مرفق ( )                                                            |                                                                                                                                     |
| كابل الإشارة                     | مرفق ( ) , غير مرفق (O)                                                           |                                                                                                                                     |
| كابل الطاقة                      | من نوع مأخذ الطاقة أو نوع مأخذ الكمبيوتر                                          |                                                                                                                                     |

## ملاحظة

المعلومات الموجودة في هذا الكتيب هي عرضة للتغيير دون سابق إشعار.

## أوضاع الضبط المسبق (الدقة)

| التردد العرض (الدقة) | التردد الأفقي (كيلوهرتز) | التردد الراسي (هرتز) |
|----------------------|--------------------------|----------------------|
| ٣٥٠ × ٦٤٠            | ٣١,٤٦٨                   | ٧٠                   |
| ٤٠٠ × ٧٢٠            | ٣١,٤٦٨                   | ٧٠                   |
| ٤٨٠ × ٦٤٠            | ٣١,٤٦٩                   | ٦٠                   |
| ٤٨٠ × ٦٤٠            | ٣٥,٠٠٠                   | ٦٦,٦٧                |
| ٤٨٠ × ٦٤٠            | ٣٧,٨٦١                   | ٧٢,٨                 |
| ٤٨٠ × ٦٤٠            | ٣٧,٥٠٠                   | ٧٥                   |
| ٦٠٠ × ٨٠٠            | ٣٥,١٥٦                   | ٥٦,٢٥                |
| ٦٠٠ × ٨٠٠            | ٣٧,٨٧٩                   | ٦٠                   |
| ٦٠٠ × ٨٠٠            | ٤٨,٠٧٧                   | ٧٢                   |
| ٦٠٠ × ٨٠٠            | ٤٦,٨٧٥                   | ٧٥                   |
| ٦٢٤ × ٨٣٢            | ٤٩,٧٢٥                   | ٧٥                   |
| ٧٦٨ × ١٠٢٤           | ٤٨,٣٦٣                   | ٦٠                   |
| ٧٦٨ × ١٠٢٤           | ٥٦,٤٧٦                   | ٧٠                   |
| ٧٦٨ × ١٠٢٤           | ٦٠,٠٢٣                   | ٧٥                   |

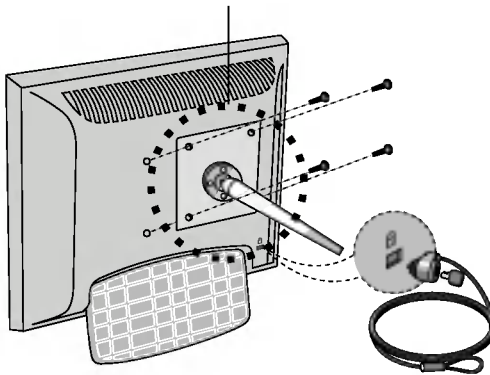
\* موصى به

على النقيض من شاشات CRT التي تتطلب معدل تحديث عالٍ لتقليل اهتزاز الصورة على الشاشة إلى حده الأدنى، تأتي تقنية TFT خالية من هذه المشكلة. إن أمكن، قم بتهيئة الكمبيوتر على درجة دقة ١٠٢٤ X ٧٦٨ بمعدل تحديث رأسي يصل إلى ٦٠ هرتز.

## المؤشر

| لون المؤشر       | الوضع               |
|------------------|---------------------|
| أخضر             | لعادي               |
| أصفر مائل للبنني | الاستعداد/توقف مؤقت |
| أصفر مائل للبنني | إغلاق DPMS          |

التثبيت على الحائط وفقاً لمواصفات VESA  
 التوصيل بمكون آخر (نوع التثبيت على حامل أو التثبيت على  
 الحائط، تقبل هذه الشاشة لوحة تثبيت متوافقة مع شياطرب.)  
 لمعرفة المزيد من المعلومات، ارجع إلى دليل إرشادات  
 VESA للتثبيت على الجدار.



فتحة أمان نوع Kensington

- اختياري

التوصيل بكابل قفل والذي يمكن شراؤه  
 من أي متجر للكمبيوتر.

