

دليل المستخدم

L1530S **T

L1730S **T

L1930S **T

L1930SQ

تأكد من قراءة إجراءات وقائية هامة قبل استخدام المنتج.
احتفظ بالقرص المضغوط الخاص بدليل المستخدم في مكان يمكن الوصول إليه بسهولة
لاستخدامه كمرجع في المستقبل.
أطلع على الملصق الموجود على المنتج وأعط هذه المعلومات للبائع عند طلب الخدمة.

لقد تم تصميم هذه الوحدة وتصنيعها لضمان سلامتكم، ومع ذلك فقد ينتج عن الاستخدام الخاطي حدوث صدمة كهربائية أو التعرض لمخاطر الحريق. اتبع التعليمات الأساسية التالية للثبيت والاستخدام والخدمة للسماح بعمل إجراءات الوقاية الموجودة في الشاشة كما يجب.

الأمان

استخدم كابيل الطاقة المرفوق مع الوحدة فقط. وفي حالة استخدام كابيل طاقة آخر، تأكد من مطابقته للمعايير المحلية الملائمة إذا لم يوفره المورد. وإذا كان كابيل الطاقة يحتوي على عيوب، فيرجى الاتصال بالمصنع أو أقرب موقر معتمد لخدمة الإصلاح للحصول على كابيل طاقة بديل.

يستخدم كابيل الطاقة كوسيلة أساسية لفصل التيار. لذا تأكد من سهولة الوصول إلى مأخذ القابس بعد التثبيت.

قم بتشغيل الشاشة من مصدر الطاقة المشار إليه في مواصفات هذا الكتيب فقط أو المعروضة على الشاشة. وإذا لم تكن متأكدًا من نوع مصدر الطاقة الموجود في منزلك، فيرجى الاتصال بالوكيل.

تشكل مأخذ التيار المتردد وكابلات التوصيل خطورة كبيرة، فضلاً عن كابلات الطاقة البالية والمقابس المكسورة. فقد تسبب هذه الأشياء في حدوث صدمة كهربائية أو حريق. لذا يرجى الاتصال بقني متخصص لاستبدالها.

لا تفتح الشاشة:

- لا توجد مكونات يمكن للمستخدمين إصلاحها داخل الشاشة.
- توجد مكونات عالية الجهد داخل الشاشة، حتى عند إيقاف الطاقة (OFF).
- اتصل بالوكيل إذا لم تعمل الشاشة بشكل صحيح.

لتفادي الإصابات:

- لا تضع الشاشة على رف مائل ما لم يتم تأمينها بالشكل المناسب.
- استخدم حامل ينصح به المصنع فقط.

لمنع الحرائق أو المخاطر:

- ألق الشاشة دائماً (OFF) عند مغادرة الغرفة لفترة طويلة. لا تترك الشاشة تعمل (ON) عند ترك المنزل.
- لا تجعل الأطفال تضع أشياء في فتحات الشاشة. بعض الأجزاء الداخلية تحمل مكونات خطرة عالية الجهد.
- لا تضيف ملحقات لم يتم تصميمها لهذه الشاشة.
- افصل الشاشة من مأخذ الطاقة الموجود في الحائط عند وجود عواصف رعدية أو عند تركها دون استخدام لفترة طويلة جداً من الوقت.

حول التركيب

لا تسمح بإمالة أي شيء على كابل الطاقة أو بالالتفاف حوله، ولا تضع الشاشة بحيث يتعرض كابل الطاقة إلى التلف.

لا تستخدم الشاشة بالقرب من الماء مثل حوض الاستحمام، أو حوض الغسل، أو حوض المطبخ، أو حجرة غسل الملابس، أو مخزن رطب، أو بالقرب من حوض سباحة.

وذلك نظراً لأن الشاشات مزودة بفتحات تهوية في الغطاء الخارجي لتسمح بإطلاق الحرارة المولدة أثناء العمل. إذا تم سد هذه الفتحات، فقد تتسبب الحرارة المتزايدة في حدوث خلل في عمل الشاشة، مما قد يعرضك لخطر الحريق. لذا:

- لا تسد فتحات التهوية السفلية بوضع الشاشة على سرير أو أريكة أو سجادة الخ.
- لا تضع الشاشة في مكان خاص مغلق إلا مع ضمان التهوية الجيدة.
- لا تغطي الفتحات بقطعة قماش أو أي مادة أخرى.
- لا تضع الشاشة بالقرب من أنابيب التدفئة أو مصدر حرارة.

لا تسمح الشاشة **Active Matrix LCD** بأي شيء صلب، فقد يحدث ذلك بالشاشة خدوش أو تشويه أو تلف.

لا تضع أصابعك على الشاشة **LCD** لمدة طويلة، فقد يؤدي ذلك إلى وجود بصمات أصابع على الشاشة.

قد تظهر بعض الشوائب النقطية على شكل بقع حمراء أو خضراء أو زرقاء على الشاشة. ولكن لن يكون لها أي تأثير على أداء الشاشة.

استخدم وضع الدقة الموصى به إن أمكن للحصول على أفضل جودة للشاشة **LCD**. وإذا تم استخدامها تحت أي وضع دقة بخلاف ذلك الموصى باستخدامه، فقد يؤدي إلى ظهور بعض الصور في حجم مختلف أو التي تمت معالجتها على الشاشة. ومع ذلك، فإن ذلك يعد من الصفات المميزة للوحة **LCD** ذات الدقة الثابتة.

حول التنظيف

- يجب نزع مقبس الشاشة قبل تنظيف وجه الشاشة.
- استخدم قطعة قماش رطبة (وليست مبللة). لا تقم برش سائل تنظيف مباشرة على الشاشة لأن زيادة الرش قد يتسبب في حدوث صدمة

حول إعادة التغليف

- لا تقم بإلقاء علبة الكرتون ومواد التغليف. حيث أن هذه المواد هي أفضل وسيلة تغليف لنقل هذه الوحدة. وعند نقل الوحدة إلى مكان آخر، قم بإعادة تغليفها بالمواد الخاصة بها.

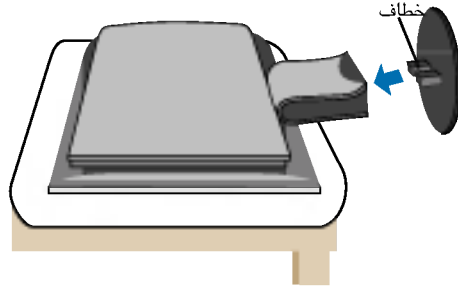
التخلص الآمن من الجهاز

- يحتوي المصباح الفلوروسنت المستخدم في هذا الجهاز على قدر ضئيل من عنصر الزئبق.
 - فلا تتخلص من هذا الجهاز مع بقية المهملات العامة الخاصة بك.
- ويجب أن يتم التخلص من هذا الجهاز بما يتوافق مع لوائح السلطات المحلية لديك.

■ قبل إعداد الشاشة، تأكد من إيقاف تشغيل الشاشة، والكمبيوتر، والأجهزة المتصلة.

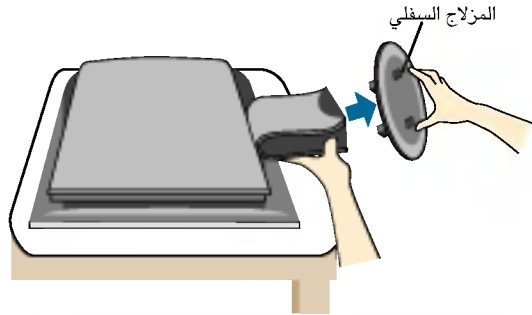
توصيل قاعدة الحامل

١. ضع الشاشة بحيث يكون الجزء الأمامي لأسفل على وسادة أو قطعة قماش ناعمة.
٢. قم بمحاذاة الخطاطيف في قاعدة الحامل مع الفتحات المقابلة في قاعدة الشاشة.
٣. أدخل الخطاطيف في الفتحات.



إزالة قاعدة الحامل.

١. ضع الشاشة على وسادة أو قطعة قماش ناعمة بحيث يكون الجزء الأمامي للأسفل.
٢. لإزالة قاعدة الحامل، أمسك أسفل القاعدة بيد واحدة واسحب المزلاج السفلي الموجود بالقاعدة باليد الأخرى، كما هو موضح في الشكل.

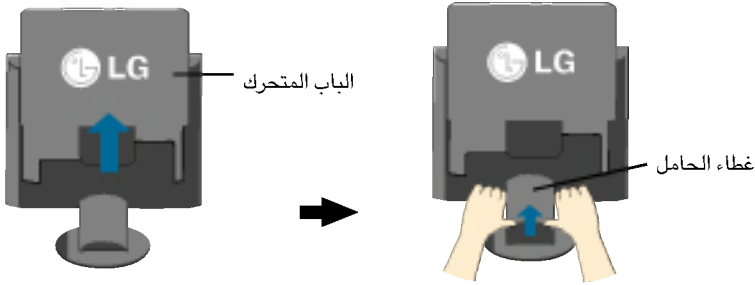


هام

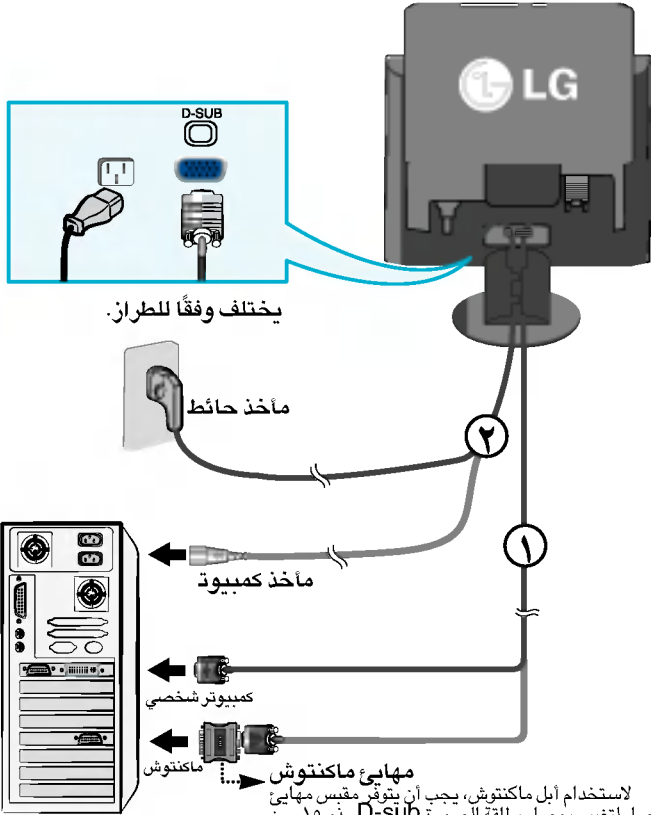
- يصف هذا الرسم التوضيحي النموذج العام للتوصيل. قد تختلف الشاشة الخاصة بك عن العناصر الموضحة في الصورة.
- بعد توصيل قاعدة الحامل، حاول ألا تفصلها مرة أخرى.
- لا تقم بحمل المنتج رأساً على عقب مع الإمساك بقاعدة الحامل فقط. قد يقع المنتج ويتعرض إلى عطل أو يؤدي قدمك.
- ولتفادي الإصابة، احرص على عدم انحشار أصابعك عند تحريك الباب المتحرك أو تركيب/فك غطاء الحامل.

استخدام الكمبيوتر

١. افتح الباب المتحرك وأزل غطاء الحامل.

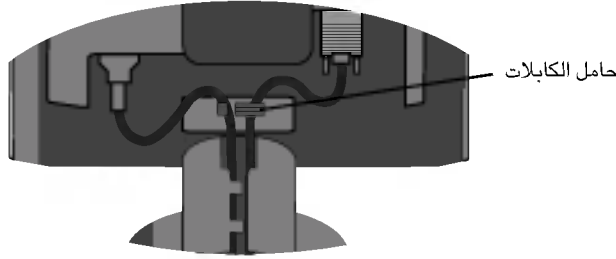


٢. صل كابل الإشارة. وعند الانتهاء من ذلك، قم بإحكام ربط المسامير لتأمين التوصيل. ①
٣. صل كابل الطاقة إلى مأخذ طاقة مناسب يسهل الوصول إليه وقريب من الشاشة. ②

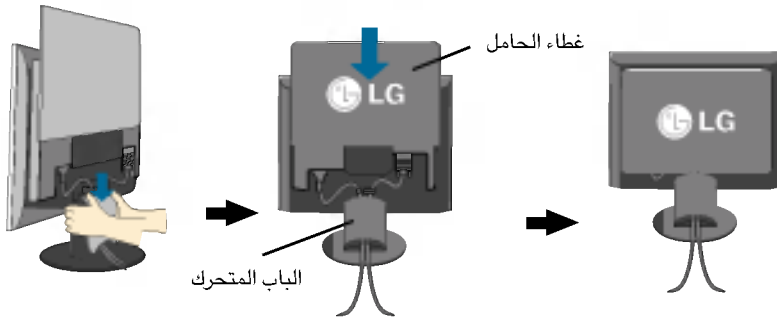


مهايئ مانتوش
 استخدام أبل مانتوش، يجب أن يتوفر مقبس مهايئ منفصل لتغيير موصل بطاقة الصورة D-sub. نو ١٥ سن عالي الكثافة (٣ صفوف) للكابل الموفر إلى موصل نو ١٥ سن ويصفيين.

٤. قم بتوصيل الكابلات بحامل الكابلات لتنظيمها بشكل صحيح كما هو موضح في الشكل.



٥. قم بتركيب غطاء الحامل ثم أغلق الباب المتحرك.



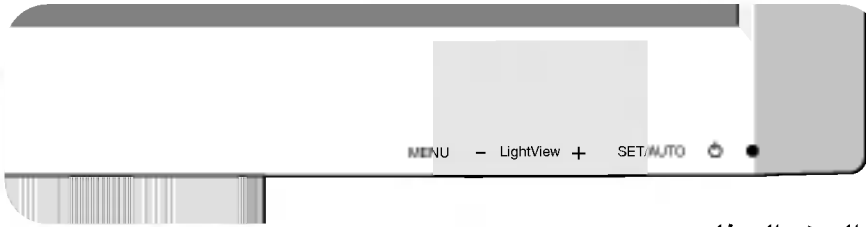
٦. اضغط على زر  في لوحة المفاتيح الأمامية لبدء التشغيل. عندما تصبح الشاشة قيد التشغيل، يتم تنفيذ 'Function Setting Image Self' (وظيفة تعيين الصورة ذاتياً) بشكل تلقائي.



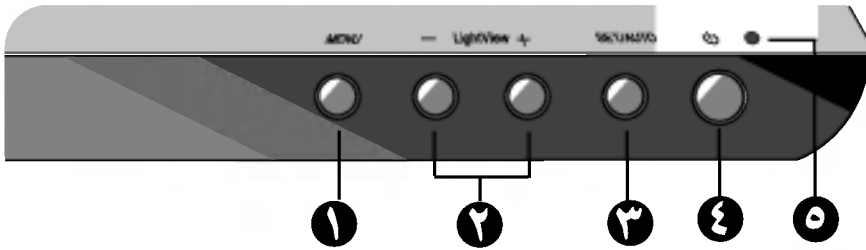
ملاحظة


ما هي "Function Setting Image Self" (وظيفة تعيين الصورة ذاتياً)؟ : توفر هذه الوظيفة للمستخدم أفضل إعدادات العرض. عند قيام المستخدم بتوصيل الشاشة للمرة الأولى، تقوم هذه الوظيفة تلقائياً بضبط العرض على أفضل الإعدادات لإشارات الإدخال الفردية. إذا أردت ضبط الشاشة أثناء تشغيلها، أو كنت ترغب في تشغيل هذه الوظيفة يدوياً مرة أخرى، فاضغط على الزر **SET/AUTO** (تلقائي) باللوحة الأمامية من الشاشة. وإلا فيمكنك تنفيذ الخيار "reset Factory" (إعادة التعيين على إعدادات المصنع) بقائمة الضبط OSD (الخيارات الموجودة على الشاشة). ومع ذلك، عليك أن تعلم أن هذا الخيار يقوم بتهيئة كافة عناصر القائمة عدا الخيار "Language" (اللغة).

عناصر تحكم اللوحة الأمامية



الجزء السفلي



الوظيفة	عناصر التحكم
<p>استخدم هذا الزر للدخول إلى نظام العرض على الشاشة أو الخروج منه.</p> <p>OSD LOCKED/UNLOCKED</p> <p>تسمح لك هذه الوظيفة بتأمين إعدادات التحكم الحالية، وذلك حتى لا يتم تغييرها بشكل غير مقصود.</p> <p>اضغط باستمرار على زر MENU (القائمة) لمدة 5 ثوانٍ. من المفترض أن تظهر الرسالة "OSD LOCKED" (تم تأمين الخيارات الموجودة على الشاشة (OSD)).</p> <p>يمكنك إلغاء تأمين عناصر تحكم الخيارات الموجودة على الشاشة (OSD) في أي وقت بالضغط على الزر MENU (القائمة) لمدة 5 ثوانٍ. من المفترض أن تظهر الرسالة "OSD UNLOCKED" (تم إلغاء تأمين الخيارات الموجودة على الشاشة (OSD)).</p>	<p>الزر MENU ١</p>  
<p>استخدم هذين الزرين لتحديد الوظائف الموجودة في قائمة الخيارات الموجودة على الشاشة أو ضبطها.</p>	<p>الزران - + ٢</p>  
<p>مفتاح اختصار للخيار LightView (عرض الضوء)</p> <p>تسمح لك هذه الميزة بتحديد أفضل حالة مطلوبة لعرض الصورة وفقاً للبيئة المحيطة (الإضاءة الغامرة وأنواع الصور، وهكذا)</p> <p>DAY NIGHT</p> <ul style="list-style-type: none"> • DAY (النهار): إضاءة غامرة ساطعة • NIGHT (الليل): إضاءة غامرة داكنة • TEXT (النص): لرسوم النصوص (في برامج تنسيقات النصوص وغير ذلك) • MOVIE (أفلام): للرسوم المتحركة في الفيديو أو الأفلام. • PHOTO (صور فوتوغرافية): للصور أو الرسوم اليدوية. • NORMAL (عادي): هذا في ظل ظروف التشغيل العادية. 	

الوظيفة	عنصر التحكم
<p>استخدم هذا الزر للاختيار من قائمة العرض على الشاشة.</p>	<p>زر SET/AUTO ٣</p>
<p>ضبط الصورة تلقائياً</p> <p>عندما تقوم بضبط إعدادات الشاشة، اضغط على الزر SET/AUTO دائماً قبل الدخول إلى نظام العرض على الشاشة (OSD). سيقوم هذا الإجراء بتعديل صورة الشاشة تلقائياً إلى الإعدادات الأفضل لحجم بقعة الشاشة الحالي (وضع العرض). أفضل وضع للعرض هو</p> <p>شاشة 15 بوصة: 768X1024 شاشة 17 بوصة: 1024X1280 شاشة 19 بوصة: 1024X1280</p>	
<p>استخدم هذا الزر لتشغيل الشاشة أو إيقاف تشغيلها.</p>	<p>زر التشغيل ٤</p>
<p>يضيء هذا المؤشر باللون الأخضر عندما تعمل الشاشة بشكل عادي (وضع التشغيل). إذا كانت الشاشة في وضع النوم لتزجعا (توفير الطاقة): فإن لون المؤشر يتغير إلى الكهرماني.</p>	<p>مؤشر الطاقة ٥</p>

ضبط الشاشة

باستخدام نظام التحكم في العرض على الشاشة يصبح إجراء تعديلات على حجم الصورة، وموضعها وقيم تشغيل الشاشة أسرع وأسهل. وفيما يلي مثال بسيط لتعريفك بكيفية استخدام عناصر التحكم. الجزء التالي هو مخطط تفصيلي بالتعديلات والاختيارات المتاحة والتي بإمكانك القيام بها باستخدام نظام العرض على الشاشة (OSD).

ملاحظة

■ يجب ترك الشاشة لتستقر لمدة ٢٠ دقيقة على الأقل قبل القيام بأي تعديلات في الصورة.

ولعمل تعديلات باستخدام نظام العرض على الشاشة، اتبع الخطوات التالية:

MENU → - + → SET/AUTO → - + → MENU

١. اضغط على زر **MENU** (قائمة)، تظهر القائمة الرئيسية لنظام العرض على الشاشة OSD.
٢. للوصول إلى عنصر تحكم، استخدم الزر **+** أو **-** الزر. وعندما يتم تحديد الرمز الذي تريده، اضغط على الزر **SET/AUTO** (تلقائي / اختيار).
٣. استخدم الزرين **+** / **-** لضبط الصورة على المستوى المطلوب. استخدم الزر **SET/AUTO** (ضبط/تلقائي) لتحديد عناصر قائمة فرعية أخرى.
٤. اضغط مرة واحدة على زر **MENU** (القائمة) للعودة إلى القائمة الرئيسية لتحديد وظيفة أخرى. اضغط مرتين على زر **MENU** (القائمة) للخروج من الخيارات الموجودة على الشاشة (OSD).

Automatic save (حفظ تلقائي)

عندما تكون الخيارات الموجودة على الشاشة (OSD) مفتوحة وبمجرد إجراء ضبط معين، تقوم الشاشة بحفظ ما تم من ضبط تلقائياً، حتى عند الخروج من القائمة أو عند فتح قائمة أخرى. إذا قمت بإجراء ضبط معين ثم انتظرت اختفاء الخيارات الموجودة على الشاشة (OSD)، فسوف يتم أيضاً حفظ ما تم من ضبط.

يشير الجدول التالي إلى قوائم التحكم والضببط والإعداد في نظام العرض على الشاشة.

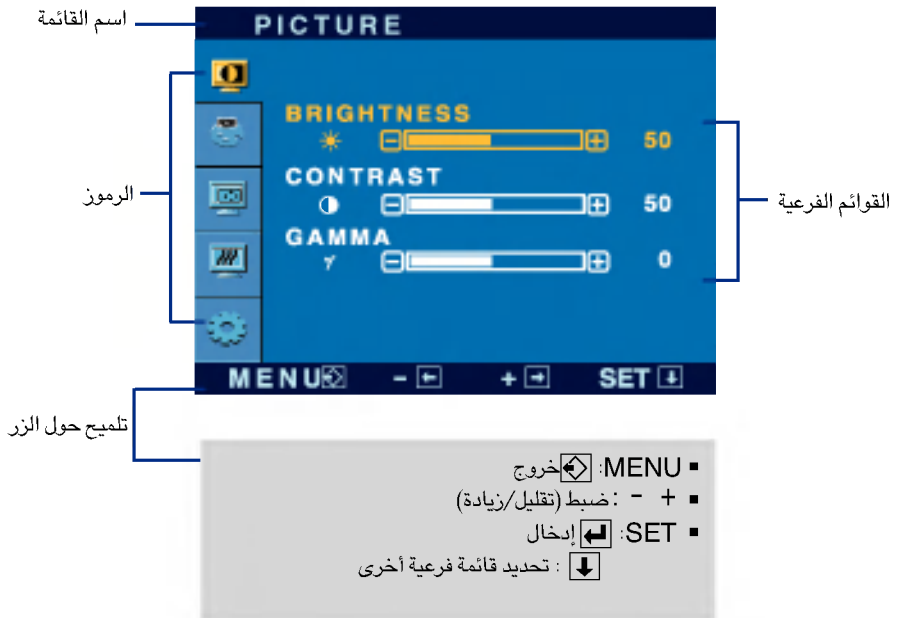
الوظيفة		القائمة الفرعية	القائمة الرئيسية	
لضبط نصوص الشاشة والتباين	●	BRIGHTNESS	PICTURE	
	●	CONTRAST		
	●	GAMMA		
لتخصيص ألوان الشاشة	●	6500K	PRESET	
	●	9300K		
	●	RED	COLOR	
	●	GREEN		
	●	BLUE		
	●			
لضبط وضع الشاشة	●	HORIZONTAL	POSITION	
	●	VERTICAL		
لتحسين وضوح وثبات الشاشة	●	CLOCK	TRACKING	
	●	PHASE		
لتخصيص حالة الشاشة لبيئة المستخدم	●	LANGUAGE	SETUP	
	●	HORIZONTAL		POSITION
	●	VERTICAL		OSD
	●	WHITE BALANCE		
	●	POWER INDICATOR		
	●	FACTORY RESET		
	●			
● : قابل للضبط				

ملاحظة

■ قد يختلف ترتيب الرموز حسب الطراز (١٢-٨).

لقد تم التعرف على إجراءات اختيار وضبط عنصر باستخدام نظام العرض على الشاشة (OSD). وفيما يلي عرض للرموز وأسمائها ووصفها لكل عناصر القائمة Menu.

اضغط على زر MENU، عندئذ تظهر القائمة الرئيسية للخيارات الموجودة على الشاشة (OSD).



ملاحظة

- قد تختلف لغات قائمة OSD (العرض على الشاشة) التي تظهر على الشاشة عن تلك اللغات الموجودة في الدليل.

الوصف	القائمة الفرعية	القائمة الرئيسية
		PICTURE 
لضبط نصوص الشاشة..	BRIGHTNESS (النصوص)	
لضبط تباين الشاشة..	CONTRAST (التباين)	
عين قيمة جاما . 50/0/50- يؤدي استخدام قيم جاما العالية إلى عرض صور تميل إلى اللون الأبيض على الشاشة، أما القيم المنخفضة لها فتعمل على عرض صور ذات تباين عال.	GAMMA (جاما)	
		<ul style="list-style-type: none"> ■ MENU : خروج ■ - : تقليل ■ + : زيادة ■ SET : تحديد قائمة فرعية أخرى

الوصف	القائمة الفرعية	القائمة الرئيسية
		COLOR 
حدد لون الشاشة. • 6500K: أبيض مائل قليلاً إلى الحمرة. • 9300K: أبيض مائل قليلاً إلى الزرقة.	PRESET	
قم بتعيين مستويات اللون الأحمر الخاصة بك.	RED 	
قم بتعيين مستويات اللون الأخضر الخاصة بك.	GREEN 	
قم بتعيين مستويات اللون الأزرق الخاصة بك.	BLUE 	<ul style="list-style-type: none"> ■ MENU : خروج ■ - : تقليل ■ + : زيادة ■ SET : تحديد قائمة فرعية أخرى

الوصف	القائمة الفرعية	القائمة الرئيسية
		POSITION 
لتحريك الصورة إلى اليمين واليسار.	HORIZONTAL	
لتحريك الصورة إلى الأعلى والأسفل.	VERTICAL	
		<ul style="list-style-type: none"> ■ MENU : خروج ■ - : تقليل ■ + : زيادة ■ SET : تحديد قائمة فرعية أخرى

القائمة الرئيسية القائمة الفرعية الوصف

TRACKING



لتقليل أية أشرطة رأسية أو خطوط تظهر في خلفية الشاشة. سيتم تغيير حجم الشاشة الأفقي أيضاً.

CLOCK

لضبط تركيز الشاشة. يسمح لك هذا العنصر بإزالة أية تشويش أفقي وتنقية أو توضيح صورة الحروف.

PHASE



MENU : خروج

- : تقليل

+ : زيادة

SET : تحديد قائمة فرعية أخرى

SETUP



لاختيار اللغة التي يتم بها عرض أسماء عناصر التحكم.

LANGUAGE

لتعديل وضع إطار طيأ على الشاشة.

OSD POSITION

إذا كان إخراج بطاقة الفيديو مختلفاً عن المواصفات المطلوبة، فقد يسوء مستوى الألوان بسبب تشوه إشارة الفيديو. ومن خلال استخدام هذه الوظيفة، يتم ضبط مستوى الإشارة ليلائم مستوى الإخراج القياسي لبطاقة الفيديو بهدف الحصول على أفضل صورة.

BALANCE
WHITE

استخدم هذه الوظيفة لتشغيل مؤشر الطاقة الموجود على الجزء الأمامي للشاشة أو إيقاف تشغيله. إذا ما قمت تعيينه على ععد (إيقاف تشغيل)، فسوف يتم إيقاف تشغيله بعد ١٥ ثانية. أما إذا قمت بتعيينه على بيد (تشغيل)، فسوف يتم تشغيل مؤشر الطاقة بشكل تلقائي.

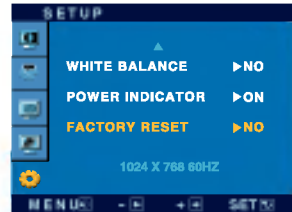
INDICATOR
POWER

(مؤشر الطاقة)

العودة إلى جميع إعدادات المصنع الافتراضية ماعدا "LANGUAGE".

RESET
FACTORY

اضغط على الزر ◀ لإعادة التشغيل بشكل سريع.



MENU : خروج

- : ضبط

+ : ضبط

SET : تحديد قائمة فرعية أخرى

قم بتشغيل هذه الوظيفة عند ظهور اللونين الأبيض والأسود على الشاشة. وإذا لم يسهم ذلك في تحسين صورة الشاشة، فقم باستعادة إعدادات المصنع الافتراضية. وإذا لزم الأمر، قم بإجراء وظيفة توازن اللون الأبيض مرة أخرى. يتم تمكين تلك الوظيفة فقط عندما تكون إشارة الإدخال إشارة تناظرية.

ارجع إلى هذا القسم قبل استدعاء خدمة الصيانة.

لا تظهر الصورة	
<ul style="list-style-type: none"> • افحص كابل الطاقة وتأكد من إيصاله بشكل صحيح بمأخذ الطاقة. • اضغط على زر الطاقة. • اضبط نصوص الشاشة والتباين. • إذا كانت الشاشة في وضع حفظ الطاقة، فحاول تحريك الماوس أو الضغط على أي مفتاح في لوحة المفاتيح لتنشيط الشاشة. • جرب تشغيل الكمبيوتر. • تظهر هذه الرسالة عندما تكون الإشارة القادمة من الكمبيوتر (بطاقة الفيديو) خارج نطاق التردد الأفقي أو الرأسية للشاشة. راجع قسم "المواصفات" في هذا الكتيب وقم بتهيئة الشاشة مرة أخرى. • تظهر هذه الرسالة عندما لا يكون كابل الإشارة بين الكمبيوتر والشاشة متصلاً. افحص كابل الإشارة ثم حاول مرة أخرى. 	<ul style="list-style-type: none"> ● هل كابل الطاقة الخاص بالشاشة موصول؟ ● هل مؤشر الطاقة مضاء؟ ● هل تم تشغيل الطاقة؟ وهل مؤشر الطاقة أزرق أو أخضر؟ ● هل مؤشر الطاقة أصفر اللون؟ ● هل ترى رسالة (إشارة الدخل خارج النطاق) "OF RANGE OUT" على الشاشة؟ ● هل ترى رسالة (لا توجد إشارة) "CHECK SIGNAL CABLE" على الشاشة؟

هل تظهر الرسالة "OSD LOCKED" على الشاشة؟	
<ul style="list-style-type: none"> • يمكن تأمين إعدادات التحكم الحالية بحيث لا يمكن تغييرها بشكل غير مقصود. يمكنك إلغاء تأمين عناصر تحكم الخيارات الموجودة على الشاشة (OSD) في أي وقت بالضغط على الزر MENU (القائمة) لمدة 5 ثوانٍ. من المفترض أن تظهر الرسالة OSD UNLOCKED (تم إلغاء تأمين الخيارات الموجودة على الشاشة (OSD)). 	<ul style="list-style-type: none"> ● هل تظهر الرسالة OSD LOCKED (أدوات التحكم مقفلة) عند الضغط على زر MENU (القائمة)؟

صورة الشاشة غير صحيحة

• اضغط على الزر **SET/AUTO** (تلقائي / اختياري) لضبط صورة الشاشة تلقائياً إلى أفضل إعداد
وإذا كانت النتائج غير مرضية، فقم بضبط وضع الصورة باستخدام رمز الوضع الأفقي والوضع الرأسي في نظام العرض على الشاشة.
• افحص لوحة التحكم --< عرض --> إعدادات لمعرفة ما إذا كان قد تم تغيير التردد أو الدقة. إذا كان ذلك قد حدث، فأعد ضبط دقة بطاقة الفيديو على الدقة المطلوبة.

• اضغط على الزر **SET/AUTO** (تحديد / تلقائي) لضبط صورة الشاشة تلقائياً إلى أفضل إعداد وإذا كانت النتائج غير مرضية، فقم بتقليل الأشرطة الرأسية أو التخطيطات باستخدام الرمز لضيمضد في نظام العرض على الشاشة.

• اضغط على الزر **SET/AUTO** (تلقائي / اختياري) لضبط صورة الشاشة تلقائياً إلى أفضل إعداد وإذا كانت النتائج غير مرضية، فقم بتقليل الأشرطة الأفقية باستخدام الرمز ظاشفاً في نظام العرض على الشاشة.

• افحص لوحة التحكم --< عرض --> إعدادات واضبط العرض على الدقة المطلوبة أو اضبط صورة العرض على الإعداد الأمثل. عين إعداد اللون على قيمة أعلى من ٢٤ بت (لون حقيقي).

• تحقق مما إذا كان كابل الإشارة متصلاً بإحكام واستخدم مفكاً لإحكام توصيله إذا لزم الأمر.
• تأكد من إدراج بطاقة الفيديو بشكل صحيح في الفتحة.
• قم بتعيين إعداد اللون على قيمة أعلى من ٢٤ بت (لون حقيقي) في لوحة التحكم - إعدادات.

• تحقق مما إذا كانت الشاشة قد تم تعيينها على وضع التشابك، وإذا كان ذلك قد حدث، فقم بتغييره إلى الدقة المطلوبة.
• تأكد من أن الجهد الكهربائي عال بشكل كافٍ. لا بد أن يكون أعلى من

.60Hz/50 240V-AC100

● وضع الشاشة غير صحيح.

● تظهر أشرطة رأسية أو خطوط في خلفية الشاشة.

● وجود تشويش أفقي في الصورة أو الأحرف غير واضحة.

● لون الشاشة أحادي أو غير عادي.

● الشاشة تومض.

هل قمت بتثبيت برنامج تشغيل الشاشة؟

• تأكد من تثبيت برنامج تشغيل الشاشة من القرص المضغوط الخاص ببرنامج التشغيل (أو القرص المرن) والذي يأتي مع الشاشة. أو يمكنك أيضاً تحميل برنامج التشغيل من موقع الويب: <http://www.lge.com>

• تحقق مما إذا كانت بطاقة الفيديو تدعم وظيفة التوصيل والتشغيل.

● هل قمت بتثبيت برنامج تشغيل الشاشة؟

● هل تظهر الرسالة "شاشة غير متعرف عليها، تم العثور على شاشة التوصيل والتشغيل (DDC VESA)"؟

الشاشة	شاشة TFT LCD ١٥ بوصة (٣٨,١ سم) ذات لوح مسطح ومصفوفة نشطة. غلاف مضاد للانعكاس ١٥ بوصة مساحة العرض ٢٩٧,٠ مم المسافة بين النقاط
دخول التزامن	التردد الأفقي ٣٠ - ٦٣ كيلوهرتز (تلقائي) التردد الرأسي ٥٦ - ٧٥ هرتز (تلقائي)
دخول الفيديو	هيئة الدخل TTL منفصل , موجب/سالب دخول الإشارة موصل ١٥ سن D-Sub هيئة الدخل RGB تمثيلي (٧,٠ VP-p/٧٥ أوم)
الدقة	القصوى VESA ١٠٢٤ × ٧٦٨ @ ٧٥ Hz المفضل VESA ١٠٢٤ × ٧٦٨ @ ٦٠ Hz
التوصيل والتشغيل	DDC 2B
استهلاك الطاقة	وضع التشغيل \geq ٢٣ وات وضع Sleep (النوم) \geq ١ وات وضع إيقاف التشغيل \geq ١ وات
الأبعاد والوزن (مع حامل مائل)	العرض ٣٦,٧٥ سم / ١٤,٧٤ بوصة الطول ٣٦,٦٧ سم / ١٤,٤٤ بوصة العمق ١٨,٩٩ سم / ٧,٤٨ بوصة الصفافي ٣,٦ كجم (٨,٨٢ رطل)
نطاق الميل	الميل ٥° - ٣٠°
دخول الطاقة	تيار متردد ١٠٠-٢٤٠ فولت ٥٠/٦٠ هرتز ٠,٦ أمبير
الظروف البيئية	ظروف التشغيل درجة الحرارة ١٠° مئوية إلى ٣٥° مئوية الرطوبة ١٠٪ إلى ٨٠٪ غير مكثف ظروف التخزين درجة الحرارة ٢٠° مئوية إلى ٦٠° مئوية الرطوبة ٥٪ إلى ٩٥٪ غير مكثف
حامل مائل	مرفق () ، غير مرفق (O)
كابلات الإشارة	مرفق () ، غير مرفق (O)
كابلات الطاقة	من نوع مأخذ الطاقة أو نوع مأخذ الكمبيوتر

ملاحظة

■ المعلومات الموجودة في هذا الكتيب هي عرضة للتغيير دون سابق إشعار.

الشاشة	شاشة TFT LCD ١٧ بوصة (٤٣، ٢ سم) ذات لوح مسطح ومصفوفة نشطة. غلاف مضاد للانعكاس ٧١ بوصة مساحة العرض ٢٦٤، ٠ مم المسافة بين النقاط
دخل التزامن	التردد الأفقي ٣٠ - ٨٣ كيلوهرتز (تلقائي) التردد الرأسي ٥٦ - ٧٥ هرتز (تلقائي)
دخل الفيديو	هيئة الدخل TTL منفصل ، موجب/سالب TTL مركبي ، موجب/سالب SOG (التزامن على اللون الأخضر)
الدقة	دخل الإشارة موصل ١٥ سن D-Sub هيئة الدخل RGB تمثيلي (٧، ٠، ٧/vp-p ٧٥ أوم)
التوصيل والتشغيل	القفصى VESA ١٢٨.٠ × ١٠٢.٤ @ ٧٥ Hz المفضل VESA ١٢٨.٠ × ١٠٢.٤ @ ٦٠ Hz
استهلاك الطاقة	DDC 2B وضع التشغيل ≥ ٣٥ وات وضع Sleep (النوم) ≥ ١ وات وضع إيقاف التشغيل ≥ ١ وات
الأبعاد والوزن (مع حامل مائل)	العرض ٣٩.٨٠ سم / ١٥.٧٦ بوصة الطول ٤٠.٣٣ سم / ١٥.٨٨ بوصة العمق ٢٢.٠٠ سم / ٨.٦٦ بوصة الوصافي ٤.٩٠ كجم (١٠.٨٠ رطل)
نطاق الميل	الميل -٥° ~ ٣°
دخل الطاقة	تيار متردد ١٠٠-٢٤ فولت ٦٠/٥٠ هرتز ١.٠ أمبير
الظروف البيئية	ظروف التشغيل درجة الحرارة ١٠ مئوية إلى ٣٥ مئوية الرطوبة ١٠٪ إلى ٨٠٪ غير مكثف ظروف التخزين درجة الحرارة -٢٠ مئوية إلى ٦٠ مئوية الرطوبة ٥٪ إلى ٩٥٪ غير مكثف
حامل مائل	مرفق () ، غير مرفق (O)
كابيل الإشارة	مرفق () ، غير مرفق (O)
كابيل الطاقة	من نوع مأخذ الطاقة أو نوع مأخذ الكمبيوتر

ملاحظة

المعلومات الموجودة في هذا الكتيب هي عرضة للتغيير دون سابق إشعار.

الشاشة	شاشة TFT LCD ١٩ بوصة (١٨، ٤٨ سم) ذات لوح مسطح ومصنوفة نشطة. غلاف مضاد للانعكاس ١٩ بوصة مساحة العرض ٢٩٤، ٠ مم المسافة بين النقاط
دخول التزامن	التردد الأفقي ٣٠ - ٨٣ كيلوهرتز (تلقائي) ٥٦ - ٧٥ هرتز (تلقائي) التردد الرأسي TTL منفصل ، موجب/سالب TTL مركبي ، موجب/سالب SOG (التزامن على اللون الأخضر)
دخول الفيديو	دخول الإشارة موصل ١٥ سن D-Sub هيئة الدخل RGB تمثيلي (٧، ٧٥/vp-p أوم)
الدقة	القصوى VESA ١٢٨٠ × ١٠٢٤ @ ٧٥ Hz المفضل VESA ١٢٨٠ × ١٠٢٤ @ ٦٠ Hz
التوصيل والتشغيل	DDC 2B
استهلاك الطاقة	وضع التشغيل \geq ٣٩ واط وضع Sleep (النوم) \geq ١ واط وضع إيقاف التشغيل \geq ١ واط
الأبعاد والوزن (مع حامل مائل)	العرض ١٧.٥٠ سم / ٤٤.٤٤ بوصة الطول ١٧.٢٥ سم / ٤٢.٨٢ بوصة العمق ٨.٦٦ سم / ٢٢.٠٠ بوصة الصفافي ٨.٣ كجم (١٨.٢٩ رطل)
نطاق الميل	الميل ٣٠° ~ ٥° الدوران ٣٠٠°
دخول الطاقة	تيار متردد ١٠٠-٢٤٠ فولت ٥٠/٦٠ هرتز ١٠٠ أمبير
الظروف البيئية	ظروف التشغيل درجة الحرارة ١٠° مئوية إلى ٣٥° مئوية الرطوبة ١٠٪ إلى ٨٠٪ غير مكثف ظروف التخزين درجة الحرارة ٢٠° مئوية إلى ٦٠° مئوية الرطوبة ٥٪ إلى ٩٥٪ غير مكثف
حامل مائل	مرفق () ، غير مرفق (O)
كابيل الإشارة	مرفق () ، غير مرفق (O)
كابيل الطاقة	من نوع مأخذ الطاقة أو نوع مأخذ الكمبيوتر

ملاحظة

■ المعلومات الموجودة في هذا الكتيب هي عرضة للتغيير دون سابق إشعار.

أوضاع الضبط المسبق (الدقة)

● شاشة 15 بوصة

التردد العرضي (كيلوهرتز)	التردد الراسي (هرتز)	أوضاع العرض (الدقة)
٧٠	٣١,٤٦٨	٣٥٠ × ٦٤٠ VGA ١
٧٠	٣١,٤٦٨	٤٠٠ × ٧٢٠ VGA ٢
٦٠	٣١,٤٦٩	٤٨٠ × ٦٤٠ VGA ٣
٦٦,٦٧	٣٥,٠٠٠	٤٨٠ × ٦٤٠ VESA ٤
٧٢,٨	٣٧,٨٦١	٤٨٠ × ٦٤٠ VESA ٥
٧٥	٣٧,٥٠٠	٤٨٠ × ٦٤٠ VESA ٦
٥٦,٢٥	٣٥,١٥٦	٦٠٠ × ٨٠٠ VESA ٧
٦٠	٣٧,٨٧٩	٦٠٠ × ٨٠٠ VESA ٨
٧٢	٤٨,٠٧٧	٦٠٠ × ٨٠٠ VESA ٩
٧٥	٤٦,٨٧٥	٦٠٠ × ٨٠٠ VESA ١٠
٧٥	٤٩,٧٢٥	٦٢٤ × ٨٣٢ MAC ١١
٦٠	٤٨,٣٦٣	٧٦٨ × ١٠٢٤ VESA ١٢*
٧٠	٥٦,٤٧٦	٧٦٨ × ١٠٢٤ VESA ١٣
٧٥	٦٠,٠٢٣	٧٦٨ × ١٠٢٤ VESA ١٤

● شاشة 17.19 بوصة

التردد العرضي (كيلوهرتز)	التردد الراسي (هرتز)	أوضاع العرض (الدقة)
٧٠	٣١,٤٦٩	٣٥٠ × ٦٤٠ VGA ١
٧٠	٣١,٤٦٨	٤٠٠ × ٧٢٠ VGA ٢
٦٠	٣١,٤٦٩	٤٨٠ × ٦٤٠ VGA ٣
٧٥	٣٧,٥٠٠	٤٨٠ × ٦٤٠ VESA ٤
٦٠	٣٧,٨٧٩	٦٠٠ × ٨٠٠ VESA ٥
٧٥	٤٦,٨٧٥	٦٠٠ × ٨٠٠ VESA ٦
٧٥	٤٩,٧٢٥	٦٢٤ × ٨٣٢ MAC ٧
٦٠	٤٨,٣٦٣	٧٦٨ × ١٠٢٤ VESA ٨
٧٥	٦٠,٠٢٣	٧٦٨ × ١٠٢٤ VESA ٩
٧٥	٦٨,٦٨١	٨٧٠ × ١١٥٢ MAC ١٠
٦٥	٦١,٨٠٥	٩٠٠ × ١١٥٢ VESA ١١
٦٠	٦٣,٩٨١	١٠٢٤ × ١٢٨٠ VESA ١٢*
٧٥	٧٩,٩٧٦	١٠٢٤ × ١٢٨٠ VESA ١٣

* المفضل

المؤشر

لون المؤشر

الوضع

أخضر

وضع التشغيل

كهروماني

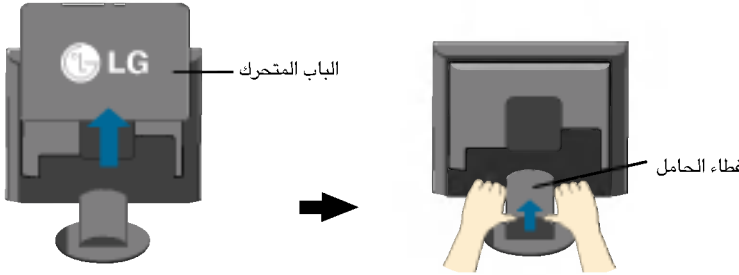
وضع Sleep (النوم)

منطقي

وضع إيقاف التشغيل

تتطابق الشاشة مع مواصفات بطانة واجهة التثبيت المتوافقة مع VESA.

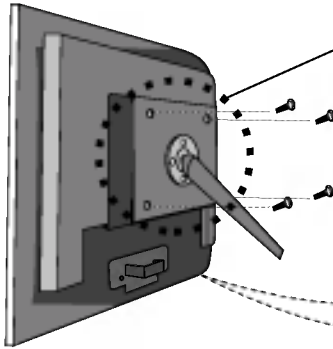
١. أزل الباب المتحرك وغطاء الحامل.



٢. ضع الشاشة على قطعة من القماش أو أي سطح ناعم آخر بحيث يكون الوجه الأمامي للأسفل.
٢. افصل قاعدة الحامل باستخدام مفك القلاووظ على النحو الموضح في الصورة.



٤. قم بتركيب دعامة التثبيت على الحائط المتوافقة مع معيار VESA.



التثبيت على الحائط وفقاً لمواصفات VESA
التوصيل بمكون آخر (نوع التثبيت على حامل أو التثبيت على الحائط). تقبل هذه الشاشة لوحة تثبيت متوافقة مع شايظب.)
لمعرفة المزيد من المعلومات، أرجع إلى دليل إرشادات VESA للتثبيت على الجدار.

فتحة أمان نوع Kensington - اختياري
التوصيل بكابل قفل والذي يمكن شراؤه من أي متجر للكمبيوتر.

