



REPRODUCTOR MULTIME- DIA PORTÁTIL MANUAL DEL PROPIETARIO MODELO: FM15

Antes de conectar, hacer funcionar o ajustar este producto, por favor lea este folleto de instrucciones cuidadosa y totalmente.

Los diseños y especificaciones podrían modificarse sin previo aviso para su mejora.

Lea detenidamente el contenido de esta tarjeta de Garantía.



INDICE



Funciones	5
Instrucciones de seguridad importantes	6
Eliminación de su antiguo dispositivo	8
Contenido del paquete	9
Conexión de la cinta de cuello	9
Nombre de cada componente	10
Vista frontal/lateral	10
Vista lateral/trasera	10
Instalación del software	11
Antes de instalar el programa de operación ..	11
LG Media Center	11
LG Lyrics Center	12
Instalación y ejecución del programa de actuali- zación de firmware	15
Instalación del controlador de dispositivo para Win98SE	17
Instalación de Music Therapy	20
Conexión al ordenador	21
Utilización del dispositivo de almacenamiento ex- traíble	21

Sustitución del firmware	22
Actualización del firmware	22
Instalación y conexión	23
Información sobre la batería	23
Introducción de la batería	23
Conexión del reproductor al equipo	23
Desconexión del reproductor del ordenador ..	24
Funcionamiento básico	25
Encendido/apagado de la alimentación	25
Función de bloqueo	25
Control de volumen	25
Pantalla de menú Inicio	26
Reproducción de archivos de música	27
Pantalla de reproducción de música	27
Reproducir	27
Pausa	27
Modo Reproducción	28
Búsqueda rápida de la lista de reproducción ..	28
Para buscar el archivo de música anterior o si- guiente	28



Información de tiempo de reproducción	28	Escuchar el archivo de voz grabado	37
Repetición A-B	29	Entrada externa	38
Función Marcador	29	Conexión a un dispositivo externo	38
Reproducción de la lista de música.	30	Grabación a través de un dispositivo externo	38
Reproducción de la lista de grabaciones. . . .	30	Escuchar el archivo externo grabado.	39
Error de archivo	30	Configuración de funciones más básicas	40
Music Therapy.	31	Pantalla de Modo Configuración	40
Recepción de radio FM (opcional)	32	Función de Configuración de operación	41
Pantalla de recepción de radio FM	32	Modo Reproducción	41
Reproducción de radio FM	32	Efecto de sonido	42
Modo Presintonía/Sin presintonías	32	Diseño de pantalla	42
Búsqueda de emisoras de radio FM	33	Radio (opcional).	43
Almacenamiento de las frecuencias de radio FM	33	Grabación.	43
Eliminación de canales	34	Tiempo	43
Establecer/Cancelar Silencio	34	Ajustes generales.	44
Conmutación entre Estéreo y Mono	34	Ejecución de la recuperación.	44
Grabación de emisión de radio FM	35	Utilización del programa de aplicación	46
Escuchar el archivo grabado desde la radio .	35	LG Media Center	46
Grabación	36	Actualización automática de firmware	46
Pantalla de grabación	36	LG Lyrics Center	48
Grabación de voz	36		

INDICE



Visualización de manual	48
Instalación de Adobe Acrobat Reader.	48
Resolución de problemas	49
Especificaciones	50
Especificaciones de archivos admitidos	51
http://www.lge.com	53

Funciones



Disco extraíble

Puede copiar y almacenar archivos en el Explorador de Windows.

Compatible con USB 2.0 a velocidad completa

El usuario puede descargar archivos a gran velocidad.

Codificación

A través del puerto de entrada del reproductor, el usuario puede codificar música en el formato del reproductor MP3.

Recepción de FM (consultar en la página 9 "Opciones por modelo")


Con la característica de selección de frecuencia automática, el usuario puede escuchar cómodamente las emisoras de radio FM.

Actualización del firmware

Puede actualizar el firmware a la versión más reciente.

Music Therapy


La función Music Therapy musical ayuda al usuario a relajarse, dormir mejor y concentrarse mejor con la ayuda de una música con funciones especiales para el bienestar y la salud.

 La función Music Therapy puede no estar disponible en función del modelo del producto.

Función DRM

¿Qué es DRM? DRM se refiere a las tecnologías y servicios que evitan el uso no autorizado de los contenidos digitales y que protegen las partes implicadas en los derechos de propiedad intelectual.

Este producto admite DRM de dispositivo portátil (PDDRM).

 El archivo de música con DRM habilitado está cifrado, por lo que la edición de la etiqueta ID3 y las letras es imposible.

Instrucciones de seguridad importantes



Siga las instrucciones de seguridad atentamente para reducir el riesgo de accidentes o daños al equipo. Las instrucciones de seguridad están divididas en Advertencia y Atención. Conserve este manual en un lugar de fácil acceso.



Precaución

No seguir las instrucciones podría provocar accidentes o daños leves.



Atención

No seguir las instrucciones podría provocar la muerte o daños serios.



Atención



No coloque objetos sobre el producto.



Mantenga este producto alejado de fuentes de calor.



No desmonte, repare ni modifique el producto.



Mantenga su entorno informático limpio y libre de polvo.



Precaución



No utilice este producto mientras conduce.



No deje caer objetos sobre el producto ni le dé golpes.



Limpie el reproductor con un paño suave.



No utilice el reproductor cerca del agua, polvo u hollín.

Instrucciones de seguridad importantes



No coloque el reproductor cerca de un imán ni dentro del campo magnético.



Tenga en cuenta que el reproductor puede funcionar mal en un entorno electroestático.



No inserte objetos metálicos (monedas, horquillas, etc.) ni objetos inflamables en el producto. Tampoco deje caer dichos objetos sobre el producto.

No utilice los auriculares mientras camina, especialmente en pasos de peatones.

Deje de utilizar los auriculares o baje el volumen cuando lleve pendientes.

Tenga cuidado al utilizar los cascos y auriculares y evite que se enganchen en las puertas del metro o en puertas automáticas.



No desconecte el cable USB. No apague el reproductor mientras el cable USB esté conectado. De lo contrario, se podrían perder los datos.



Realice una copia de seguridad de los datos importantes (tenga en cuenta que el fabricante no se responsabiliza de la pérdida de datos importantes provocada por un fallo del usuario).

Escuchar música con un volumen alto durante un largo periodo de tiempo podría dañar su capacidad auditiva.

No utilice auriculares mientras monta en bicicleta o motocicleta o mientras conduce vehículos.

Compruebe el volumen antes de utilizar unos auriculares. Si se utilizan los auriculares a un alto nivel de volumen durante más de 30 minutos, podrían producirse daños en su capacidad de escucha provocados por el ruido.

Instrucciones de seguridad importantes



Eliminación de su antiguo dispositivo



1. Cuando este símbolo de papelera con cruz aparezca en un producto indica que el producto está cubierto por el Directivo Europeo 2002/96/EC.
2. Todos los productos eléctricos y electrónicos deben eliminarse con independencia de las vías de residuos municipales a través de instalaciones de recolección designadas por el gobierno o las autoridades locales.
3. La correcta eliminación de su antiguo dispositivo evitará potenciales consecuencias negativas para el entorno y la salud humana.
4. Para obtener información más detallada acerca de la eliminación de su antiguo dispositivo, póngase en contacto con la oficina de su ciudad, con el servicio de eliminación de residuos o con la tienda en la que adquirió el producto.



Este producto ha sido fabricado en cumplimiento con los requisitos de radio interferencias y la DIRECTIVA EUROPEA 89/336/EEC, 93/68/EEC y 73/23/EEC.

Contenido del paquete



Cuerpo principal



Cable de entrada



Cable USB



Guía de configuración rápida



CD de software




Batería (tipo AAA 1EU)



Cinta para el cuello



Auriculares

 Los contenidos de este producto pueden someterse a cambios sin previo aviso para aplicar mejoras funcionales.

Opciones por modelo

Nombres de modelo	FM	Grabación de voz	Entrada
MF-FM15S	<input type="radio"/>	<input type="radio"/>	<input type="radio"/>
MF-FM15E	<input checked="" type="radio"/>	<input type="radio"/>	<input type="radio"/>

Conexión de la cinta de cuello

Para conectar la cinta de cuello a la unidad

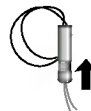
1. Gire la parte inferior de la cinta de cuello en la dirección de las flechas y quítela de la parte superior.



2. Coloque una cinta de cuello en el aro de la unidad principal y la parte inferior en la cinta, tal y como muestra la flecha.



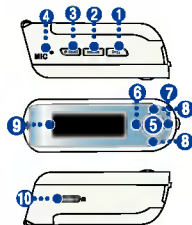
3. Cuando estén conectadas la unidad principal y la cinta de cuello, conecte la parte inferior de la cinta de cuello a la parte superior insertándola y girándola.



Nombre de cada componente

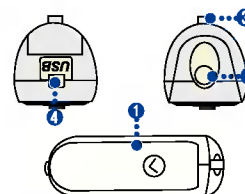


Vista frontal/lateral



1. ON/OFF/PLAY/PAUSE (ENCENDER/APAGAR/REPRODUCIR/PAUSA)
2. B-MARK (Favorito)/Repeat (Repetir)
3. REC
4. MIC (micrófono)
5. Botón Menú/Selección
 - Accede al menú Inicio (pulsando el botón durante al menos dos segundos).
6. Botón Rebobinar/Buscar
7. Botón Avance/Buscar
8. Control de volumen
9. Pantalla
10. Bloqueo

Vista lateral/trasera



1. Tapa de batería
2. Conector de auriculares
3. Enganche de la cinta de cuello
4. Conector USB

Instalación del software



Antes de instalar el programa de operación

Compruebe las especificaciones de su ordenador antes de utilizar su Reproductor MP3 de memoria flash portátil LG.

Requisitos mínimos del sistema

- Unidad de CD ROM
- CPU Pentium 3 o superior/memoria de 128 MB o superior
- 100 MB de espacio libre en disco duro, modo 800 X 600
- Tarjeta de vídeo de alta densidad de color (16 bits) o nivel superior, tarjeta de sonido

LG Media Center

- **Windows 2000** : Reproductor de Windows Media 9 o superior/Direct X 8.1 o superior/Internet Explorer 6.0 o superior.
- **Windows XP** : Reproductor de Windows Media 10 o superior/Internet Explorer 6.0 o superior
- El Reproductor de Windows Media o Internet Explorer se instalará automáticamente durante la instalación de LG Media Center. Internet Explorer sólo se instala en un equipo que cuente con conexión a Internet.

LG Lyrics Center

- Windows 98SE/ME/2000/XP

Music Therapy

- Windows 98SE/ME/2000/XP, Reproductor de Windows Media 9 o superior

LG Media Center

1. Inserte el CD del programa de operación en la unidad de CD ROM.
2. Seleccione LG Media Center.

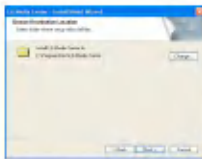


3. Siga las instrucciones que aparecen en la pantalla.
4. Lea el Contrato de licencia. Seleccione la casilla de verificación y haga clic en el botón [Siguiente].

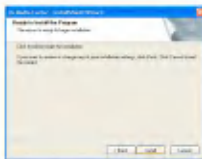
Instalación del software



5. Seleccione la ruta de acceso de instalación y haga clic en el botón [Siguiente].

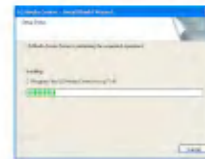


6. Haga clic en el botón [Instalar] para iniciar la instalación.

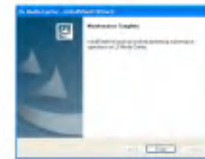


7. Durante la instalación de LG Media Center, el usuario puede instalar el Reproductor de Win-

dows e Internet Explorer para el entorno de operación.



8. Después de completar la instalación, haga clic en el botón [Finalizar].



9. Haga clic en [Inicio] > [Todos los programas] > LG Media Center para iniciar el programa.

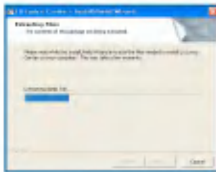
LG Lyrics Center

1. Inserte el CD del programa de operación en la unidad de CD ROM.
2. Seleccione LG Lyrics Center.

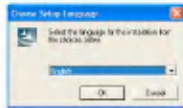
Instalación del software



3. Siga las instrucciones que aparecen en la pantalla.



4. Seleccione el idioma y haga clic en el botón [Aceptar].



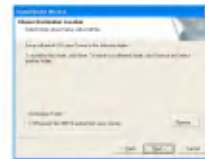
5. Haga clic en el botón [Siguiente].



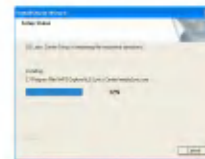
6. Lea el Contrato de licencia y seleccione la casilla de verificación.



7. Seleccione la ruta de acceso de instalación y haga clic en el botón [Siguiente].



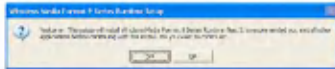
8. Se iniciará el programa de instalación.



Instalación del software



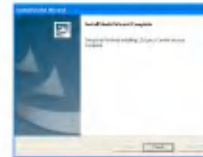
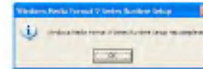
9. Haga clic en el botón [Sí].



10. Aparecerá la pantalla de instalación de formato Windows Media. Haga clic en el botón [Sí].



11. Haga clic en el botón [Aceptar] para finalizar la instalación del programa.



12. Haga clic en Inicio > Todos los programas > LG Lyrics Center para iniciar el programa.



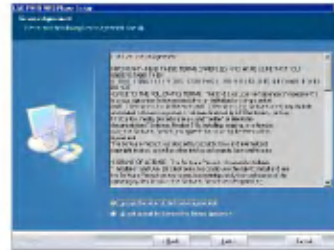
Instalación y ejecución del programa de actualización de firmware

Antes de utilizar por primera vez el reproductor MP3, instale el programa de actualización de firmware en su equipo. El usuario puede actualizar el firmware para agregar o cambiar funciones del reproductor y para aplicar mejoras funcionales.

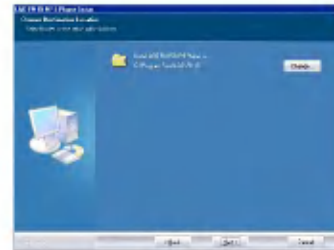
- ✓ No conecte el reproductor MP3 al equipo mientras actualiza el firmware.
- ✓ Al actualizar el firmware debe realizar una copia de seguridad de sus datos. No nos hacemos responsables de la pérdida de datos si no realiza copias de seguridad.

1. Inserte el CD-ROM de instalación en su unidad de CD.
2. Ejecute el programa de actualización de firmware.
3. Se inicia el asistente Installshield. Haga clic en [Siguiente].

4. Lea el Contrato de licencia. Seleccione la casilla de verificación y haga clic en el botón [Siguiente].



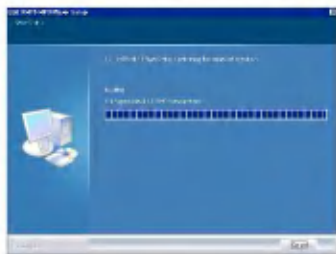
5. Seleccione la ruta de acceso de instalación y haga clic en el botón [Siguiente].



Instalación del software

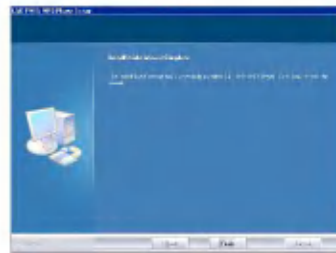


6. Haga clic en el botón [Instalar] para iniciar la instalación.



7. Después de completar la instalación, haga clic en el botón [Finalizar].
 - ✓ Puede que sea necesario reiniciar el equipo, en fun-

ción del entorno de su sistema.



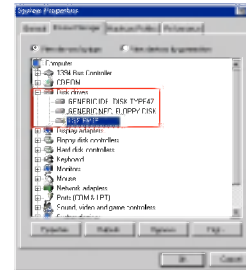
8. Seleccione [Inicio]>[Todos los programas]>[Reproductor LGE FM15 MP3]>[Descarga de firmware]
9. Conecte el reproductor MP3 a uno de los puertos USB de su equipo.
10. Compruebe la versión de firmware actual cuando aparezca la ventana de descarga de firmware de LGE MP3.
11. Si desea dar formato, marque "Formato del área de datos" en la opción de descarga.
 - ✓ Se eliminarán todos los archivos del reproductor. Realice una copia de seguridad de sus datos antes de ejecutar esta opción.
 - ✓ Recomendamos la aplicación de la opción "Formato del área de datos".

Instalación del software



12. Haga clic en [Comenzar] para ejecutar el programa de actualización de firmware.
 - ✓ Asegúrese de que su conexión sea sólida mientras realiza la actualización. Podría provocar pérdida de datos o daños en el reproductor.
13. Cuando finalice la actualización, quite el conector USB mediante "ahora puede quitar su hardware con seguridad".
14. Compruebe la versión de firmware actualizada.

5. Compruebe el estado de instalación en Propiedades del sistema tal y como se indica a continuación.



Instalación del controlador de dispositivo para Win98SE

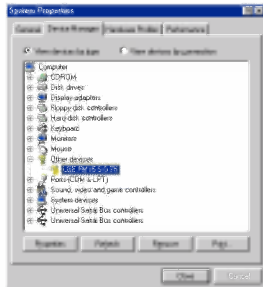
1. Inserte el CD-ROM de instalación en su unidad de CD.
2. Al ejecutar el programa de actualización de firmware se instalará también el controlador de Windows 98SE.
3. Reinicie el ordenador y conecte el reproductor MP3 al puerto USB.
4. El controlador del dispositivo instalado puede utilizarse como un disco portátil en el Explorador de Windows.

Instalación del software

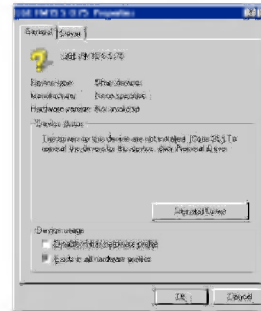


En caso de que Win98SE no reconozca automáticamente el reproductor

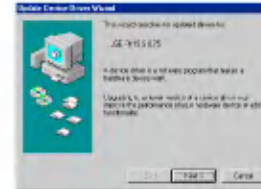
1. Conecte el reproductor al equipo.
2. Seleccione LGE FM 15 en las propiedades del sistema y haga clic en [Propiedades].



3. Haga clic en [Reinstalar controlador].



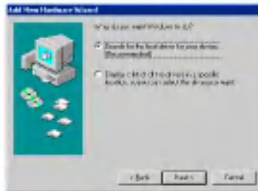
4. Aparecerá el Asistente para el controlador del dispositivo. Haga clic en [Siguiente].



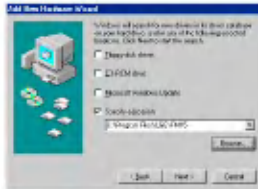
Instalación del software



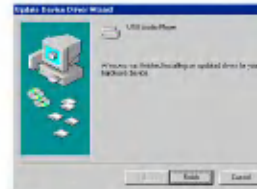
5. Seleccione Buscar para buscar el controlador más apropiado para su dispositivo y haga clic en [Siguiente].



6. Busque la carpeta en la que se almacenan los archivos de la instalación y haga clic en [Siguiente].



7. Cuando se haya completado la instalación, haga clic en [Siguiente].

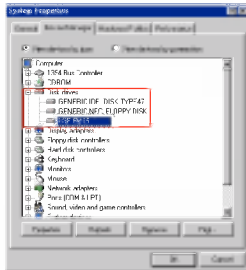


8. El controlador del dispositivo instalado puede utilizarse como un disco extraíble en el Explorador de Windows.

Instalación del software



9. Compruebe el estado de instalación en Propiedades del sistema tal y como se indica a continuación.

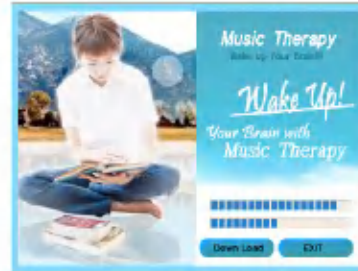


Instalación de Music Therapy

La función de Music Therapy musical ayuda al usuario a relajarse, dormir mejor y concentrarse mejor con la ayuda de una música con funciones especiales para el bienestar y la salud.

1. Inserte el CD del programa de operación en la unidad de CD ROM.
2. Seleccione Music Therapy.

3. Después de instalar el programa, se creará un icono de acceso directo en Inicio > Todos los programas > Music Therapy.
4. Conecte el reproductor MP3 al puerto USB del ordenador.
5. Haga clic en el botón Descargar. A continuación, se descargará el archivo de música en el reproductor MP3.



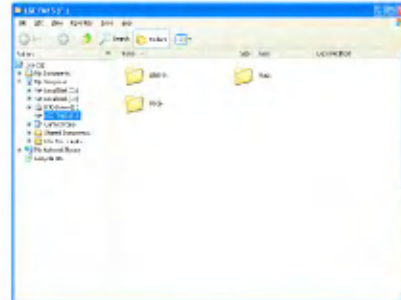
- Los archivos de Music Therapy actualizarán al usuario.



Utilización del dispositivo de almacenamiento extraíble

1. Conecte un extremo del cable USB al puerto USB del ordenador y el otro extremo al puerto USB del reproductor.
 - ✓ Compruebe que ambos extremos del cable estén conectados correctamente.
2. Compruebe que se ha agregado una nueva unidad en el Explorador de Windows del ordenador.
 - 📁 El nombre de la unidad puede variar según el sistema operativo.

3. Arrastre el archivo que desea copiar hacia el disco extraíble.



- ✓ La desconexión del cable USB mientras se copia el archivo podría provocar un mal funcionamiento del reproductor.

Sustitución del firmware



Actualización del firmware

Actualización manual de firmware


✓ No conecte el reproductor MP3 al equipo mientras actualiza el firmware.

1. Compruebe el número de modelo en el sitio Web de la compañía y descárguese la última versión.

- <http://www.lge.com> > Soporte > Descargas > Software

2. Descomprima los archivos descargados. A continuación, aparecerá el archivo de configuración.

3. Haga clic en el archivo "setup" para iniciar el asistente Installshield.

 Si cuenta con la versión anterior instalada, instala la nueva versión tras eliminar automáticamente la versión anterior.

4. Haga clic en [Siguiente].

5. Lea el Contrato de licencia. Seleccione la casilla de verificación y haga clic en el botón [Siguiente].

6. Seleccione la ruta de acceso de instalación y haga clic en el botón [Siguiente].

7. Haga clic en el botón [Instalar] para iniciar la instalación.



8. Después de completar la instalación, haga clic en el botón [Finalizar].

9. Seleccione Inicio > Todos los programas > Reproductor MP3 LGE FM15 > Descarga de firmware para iniciar el programa.



Información sobre la batería

Este producto no incluye adaptador de CA.

- Tiempo de reproducción: máximo 18 horas (MP3 a 128 Kbps/44.1KHz, EQ. normal, Volumen 15 y batería alcalina)
- Cuando la batería está casi agotada, aparecerá el icono .
- Cuando la batería está en un determinado nivel, aparecerá el icono  durante dos segundos y el reproductor se apagará.

Introducción de la batería

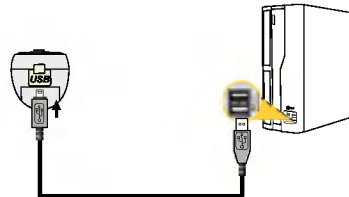
1. Abra la tapa de la batería deslizándola.
2. Inserte una batería de tipo AAA con +/- alineado.
3. Cierre la tapa de la batería.

Aviso

- ✓ Si hay fugas de batería, limpie la cámara y sustituya la batería por una nueva.
- ✓ Quite la batería si no va a utilizar el reproductor durante un periodo de tiempo prolongado.


Conexión del reproductor al equipo

1. Conecte un extremo del cable USB al puerto USB del ordenador y el otro extremo al puerto USB del reproductor.
- Compruebe que ambos extremos del cable estén conectados correctamente.




2. Cuando el cable esté conectado, aparecerá el siguiente mensaje en la pantalla LCD




3. Si se realiza una conexión correcta, aparecerá el icono  en la barra de tareas del ordenador.



-  La forma del icono de la barra de tareas puede variar en función del entorno operativo del ordenador.

Desconexión del reproductor del ordenador

Esta función es para quitar de manera segura el reproductor del ordenador tras una descarga o carga de archivos.

1. Haga doble clic en el icono Quitar hardware con seguridad  en la barra de tareas del ordenador.
2. Haga clic en el botón [Detener] cuando aparezca la ventana.



3. Haga clic en el botón [Aceptar].




4. Cuando aparezca el mensaje que le indica que ya puede retirar con seguridad el almacenamiento masivo USB, extraiga el reproductor del ordenador.
- ✓ Si se desconecta el cable USB mientras el reproductor está conectado al ordenador para almacenar o eliminar el archivo, los datos podrían perderse.



Encendido/apagado de la alimentación




1. Pulse y mantenga pulsado el botón ON/OFF durante más de un segundo para encender el reproductor, y repita esta acción durante más de 3 segundos para apagarlo.


 Puede tardar en reconstruirse.



Función de bloqueo

Esta función le permite bloquear todos los botones de función para evitar un mal funcionamiento del reproductor.

1. Pulse el botón  en las direcciones indicadas por las flechas para bloquear el reproductor.
- En estado bloqueado, aparecerá  en la pantalla de cristal líquido (LCD). Al presionar cada botón, aparecerá  durante dos segundos y después desaparecerá.


2. Pulse el selector  hacia la dirección contraria indicada por la tecla de la flecha para desbloquear el dispositivo.

- Aparecerá el icono  y después desaparecerá.

Control de volumen

1. Controle el volumen moviendo el botón de control de volumen en la dirección + o -.
- El nivel de volumen puede ajustarse en 31 pasos. (Mín: 00 ~ Máx:30)
 - Pulsar y mantener pulsado el botón aumentará o reducirá el volumen de forma gradual.
 - El valor predeterminado de fábrica del nivel de volumen es 15.

Si deja la pantalla durante tres segundos, el volumen desaparecerá.

 El volumen se reinicia automáticamente a 21 al reiniciarlo si el nivel de volumen del reproductor se ha definido en un valor superior a 21.



Pantalla de menú Inicio

1. Pulse y mantenga pulsado el botón MENU para abrir el menú inicio.



2. Pulse el botón FF/REW para seleccionar el modo.
3. Pulse el botón MENU para visualizar el modo seleccionado.
 - La pantalla inicial contiene un total de cinco modos.
 - El menú Inicio aparece al pulsar el botón MENU durante al menos 2 segundos en el modo Reproducir/ Detener.



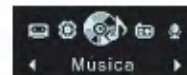
Pantalla de reproducción de música



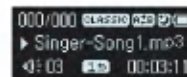
1. Visualización de Reproducción/Pausa
2. Visualización de información de canción
3. Pantalla Volumen
4. Pantalla Modo de reproducción
5. Tiempo de reproducción (durante la reproducción)
6. Pantalla de orden de reproducción de canciones
7. EQ
8. Favorito/Repetir (A-B)
9. Modo temporizador
10. Estado de la batería

Reproducir

1. Pulse y mantenga pulsado el botón MENU para abrir el menú inicio.
2. Pulse el botón FF/REW para seleccionar el modo [Música].



3. Al pulsar el botón MENU se abrirá la pantalla Reproducir Música.



4. Pulse el botón PLAY/PAUSE para reproducir los archivos de música.

Pausa

1. Pulse el botón PLAY/PAUSE una vez para pausar la reproducción.
 - Es posible mostrar la información de la canción incluso en el estado de Pausa/Detención.
2. Vuelva a pulsar el botón PLAY/PAUSE para reanudar la reproducción.

Reproducción de archivos de música



Modo Reproducción

1. Pulse el botón REC brevemente mientras el reproductor se encuentra en pausa o reproduciendo.
2. Cada vez que pulse el botón, cambiará el modo de reproducción.

Descripción	Función de GUI
Reproducir todas	Reproduce todas las canciones.
Repetir todas	Repite todas las canciones.
Repetir aleatoriamente	Repite al azar todas las canciones.
Repetir una canción	Repite una canción.
Reproducir carpeta	Reproduce todas las canciones de una carpeta.
Repetir carpeta	Repite todas las canciones de una carpeta.
Repetir carpeta aleatoriamente	Repite todas las canciones de una carpeta aleatoriamente.

Búsqueda rápida de la lista de reproducción

1. Pulse el botón FF/REW durante dos segundos o más para buscar rápidamente.
 - Puede reproducir una canción saltando a un punto determinado.

Para buscar el archivo de música anterior o siguiente

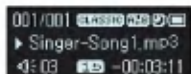
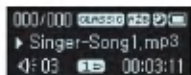
1. Pulse el botón FF/REW brevemente para buscar el siguiente o anterior archivo de música.
2. Mueva el botón FF/REW a la izquierda cinco segundos una vez comenzada la reproducción. A continuación, se reproducirá la canción actual desde el principio.

Información de tiempo de reproducción

1. Pulse el botón REC durante dos segundos o más mientras se encuentra en pausa o en reproducción.





2. Puede pulsar el botón para alternar entre el modo de tiempo de reproducción y el modo de tiempo restante.






Repetición A-B

La función Repetir A-B sólo es aplicable a una canción mientras está reproduciéndose.

1. Pulse el botón B-MARK brevemente para definir el punto de inicio durante la reproducción.
 - Aparecerá el icono  en la pantalla.
2. Para seleccionar el punto de finalización durante la reproducción, vuelva a pulsar el botón brevemente el botón B-MARK.
 - Aparecerá el icono  en la pantalla y se repetirá el nodo seleccionado.
3. Para cancelar la función, vuelva a pulsar el botón B-MARK.

Función Marcador

1. Pulse el botón B-MARK durante al menos dos segundos para configurar la función Marcador.
 - Aparecerá el icono .
 -  El usuario no puede utilizar la función Repetir A-B cuando la función Marcador está configurada.
2. Pulse el botón B-MARK brevemente mientras escucha otra canción u otra parte de la canción.
 - Busca automáticamente el punto marcado como marcador y lo reproduce.
3. Para cancelar el marcador, pulse el botón B-MARK durante al menos dos segundos.
 - Desaparecerá el icono .

Reproducción de archivos de música



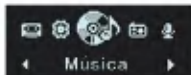
Reproducción de la lista de música.

El usuario puede buscar o reproducir fácilmente los archivos a través del Explorador.

1. Pulse el botón MENU brevemente en el modo Música. A continuación, aparecerá la pantalla del explorador.



2. Dirijase al elemento mediante el botón Vol +/- de la pantalla del explorador y pulse el botón MENU, PLAY/PAUSE o FF brevemente.
- Pulse el botón MENU durante al menos dos segundos para acceder al menú Inicio.



Reproducción de la lista de grabaciones.

1. Pulse el botón MENU brevemente en el modo Música.

2. Elija una carpeta entre las carpetas FM, LINE-IN (entrada de línea) o VOICE (voz).
 3. Dirijase al archivo que desee reproducir y reproduzca pulsando el botón MENU, PLAY/PAUSE o FF.
- F001.MP3: Formato de archivo de grabación desde la radio
 - V001.MP3: Formato de archivo grabado de voz
 - E001.MP3: Formato de archivo de grabación externa

Número máximo de archivos que se pueden reproducir

- Puede reproducir hasta 400 archivos.

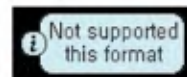
Número máximo de carpetas que se pueden crear

- Puede crear hasta 50 carpetas.

Si los archivos o carpetas superan el límite superior, el archivo o carpeta que supera el límite no aparecerá en la lista.


Error de archivo

Si selecciona un archivo que no puede reproducirse, aparecerá el siguiente mensaje.





Music Therapy

1. Pulse el botón MENU brevemente mientras el reproductor está reproduciendo música o en pausa.
 2. Pulse el botón MENU para desplazarse hasta la carpeta Music Therapy y pulse brevemente el botón PLAY/PAUSE o FF.
 3. Seleccione el archivo y pulse el botón MENU, PLAY/PAUSE o FF para iniciar la reproducción.
 - Música para dormir profundamente: Para ayudar al usuario a dormir profundamente
 - Música para concentrarse: Para ayudar al usuario a concentrarse mejor
 - Música para relajarse: Para ayudar al usuario a relajarse y descansar
 - Música vitalizante: Para animar y activar al usuario
-  Consulte la página [20](#) para volver a instalar el archivo Music Therapy.

Recepción de radio FM (opcional)



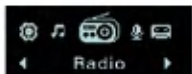
Pantalla de recepción de radio FM



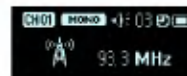
1. Pantalla Canal (sólo en el modo Presintonía)
2. Visualización de Mono/Estéreo
3. Visualización de Frecuencia de radio FM
4. Información de volumen
5. Modo temporizador
6. Estado de la batería

Reproducción de radio FM




1. Pulse el botón MENU para seleccionar el modo [Radio].



2. Pulse el botón MENU para visualizar la pantalla de recepción de radio FM.



Modo Presintonía/Sin presintonías

1. Pulse el botón MENU brevemente mientras escucha la radio.
 - Se define el modo Presintonía.
 - Modo Presintonía: cuando los canales de radio existentes ya están sintonizados, se llama a este modo "modo presintonía".
 - Aparecerá la pantalla .
2. Pulse brevemente el botón MENU una vez más.
 - Se define el modo Sin presintonías.
 - Modo Sin presintonías: cuando los canales de radio existentes no estén sintonizados, se llama a este modo "modo sin presintonías".
 - Desaparecerá la pantalla .
3. Los canales presintonizados no se guardan si se pulsa el botón MENU en el modo Sin presintonías
 - Aparecerá , y, posteriormente, desaparecerá.

Recepción de radio FM (opcional)



Búsqueda de emisoras de radio FM

Búsqueda manual de emisoras de radio FM


1. En el modo Sin presintonías, al pulsar brevemente el botón FF/REW aumenta y reduce las frecuencias en 0.05 MHz.
2. En el modo Presintonía, al pulsar brevemente el botón FF/REW aumenta y reduce las frecuencias en 1 presintonía.

Búsqueda automática de emisoras de radio FM

1. En el modo Sin presintonías, pulse el botón FF/REW durante más de 2 segundos para encontrar la emisora de radio automáticamente.
2. Para cancelar la búsqueda automática, pulse el botón REW durante la búsqueda hacia delante y pulse el botón FF durante la búsqueda hacia atrás.
 - 📌 La recepción puede ser débil en algunas áreas.
 - 📌 Los auriculares funcionan como una antena. Los auriculares de otros fabricantes no garantizan un rendimiento óptimo.

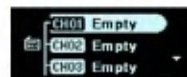
Almacenamiento de las frecuencias de radio FM

Ajuste de canal automático

1. Pulse el botón REC durante al menos dos segundos para buscar y almacenar canales de radio.
 - Aparecerá el icono  y se almacenarán los canales.
 - 📌 En un área con una recepción débil, el número de canales detectados puede ser inferior a 20.
2. Pulse el botón REW para detener la búsqueda automática.

Ajuste de canal manual

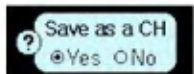
1. En el modo Sin presintonías, seleccione la frecuencia que desea guardar como canal Presintonía y pulse y mantenga pulsado el botón B-MARK.
2. Cuando aparezca una pantalla del explorador, seleccione un canal con el botón Vol +/- y pulse el botón MENU brevemente.



Recepción de radio FM (opcional)



3. Cuando aparezca el mensaje "Guardar como CH", seleccione Sí y pulse brevemente el botón MENU.

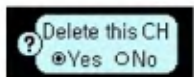


4. Los canales almacenados pueden explorarse en una pantalla del explorador.



Eliminación de canales



1. Mientras escucha la radio, pulse el botón B-MARK durante más de dos segundos para eliminar el canal actual.
2. Cuando aparezca el mensaje "Eliminar este CH", seleccione Sí y pulse brevemente el botón MENU.



- Al eliminar un canal, es posible seguir recibiendo otros canales. Si no quedan canales, parpadeará el icono



Establecer/Cancelar Silencio

1. Pulse el botón PLAY/PAUSE mientras escucha la radio para silenciar el sonido.
 - Aparecerá el icono  y se silenciará el sonido.
2. Pulse cualquier botón para cancelar el Silencio.
 - Desaparecerá el icono .

Conmutación entre Estéreo y Mono

Pulse brevemente el botón B-MARK.

- Pulse el botón para alternar entre **STEREO** y **MONO**.

Recepción de radio FM (opcional)

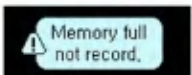


Grabación de emisión de radio FM

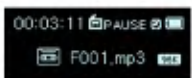
1. Pulse el botón REC para iniciar la grabación mientras escucha la radio.



- Aparecerá el icono REC.
- Los archivos se guardarán en la carpeta FM con el formato "F001.mp3".
- Si no hay suficiente memoria para grabarla, aparecerá el mensaje, [Memoria insuficiente para grabar]. En este caso, elimine los archivos y asegúrese de que hay espacio en memoria.



2. Pulse el botón PLAY/PAUSE para pausar la grabación.



- Aparecerá el icono PAUSE.

3. Pulsando de nuevo el botón PLAY/PAUSE, el usuario puede reanudar la grabación.
4. Vuelva a pulsar el botón REC brevemente para finalizar la grabación.



- Aparecerá el icono SAVING y después desaparecerá.

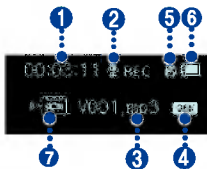
Escuchar el archivo grabado desde la radio

1. Pulse y mantenga pulsado el botón MENU para seleccionar el modo Música.
2. Pulse el botón MENU brevemente en el modo Música.
3. Seleccione la carpeta FM en el menú del explorador.
4. Escoja el archivo de grabación que desea escuchar y pulse brevemente el botón MENU, PLAY/PAUSE o FF

- Los archivos se guardarán en la carpeta FM con el formato "F001.mp3".



Pantalla de grabación

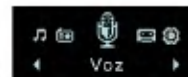


1. Visualización del tiempo grabado
2. Visualización del progreso de la grabación
3. Visualización del nombre del archivo grabado
4. Visualización de la calidad de grabación
5. Modo temporizador
6. Estado de la batería
7. Visualización del estado de la grabación

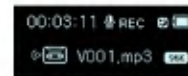
Grabación de voz

1. Pulse y mantenga pulsado el botón MENU para abrir el menú inicio.

2. Pulse el botón FF/REW para seleccionar el modo [Voz].



3. Pulse el botón MENU en el modo [Voz].
4. Pulse el botón REC para comenzar la grabación.



- Aparecerá el icono y después comenzará la grabación.
 - Los archivos grabados se almacenarán en la carpeta VOICE (voz) en formato V001.MP3.
 - 📄 Si no hay suficiente memoria para grabarla, aparecerá el mensaje, [Memoria insuficiente para grabar]. A continuación, se almacenarán automáticamente los datos y se detendrá la grabación.
 - 📄 Cuanto más alta sea la calidad, más corto será el tiempo de grabación.
5. Para detener la grabación, vuelva a pulsar el botón REC.
 - Aparecerá el icono y después desaparecerá.



Escuchar el archivo de voz grabado

1. Pulse y mantenga pulsado el botón MENU para seleccionar el modo Música.
2. Pulse el botón MENU brevemente en el modo Música.
3. Seleccione la carpeta VOICE (voz) en el menú del explorador.
4. Escoja el archivo de grabación que desea escuchar y pulse brevemente el botón MENU, PLAY/PAUSE o FF.
 - Los archivos se grabarán con el formato V001.mp3.



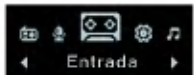
Conexión a un dispositivo externo



1. Conecte el cable de entrada con el puerto de salida de línea del dispositivo externo y con el puerto de entrada del reproductor MP3.

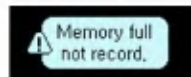




Grabación a través de un dispositivo externo

1. Pulse y mantenga pulsado el botón MENU para abrir el menú inicio.
2. Pulse el botón FF/REW para seleccionar el modo [entrada de línea].



3. Pulse el botón REC para comenzar la grabación.
 - Aparecerá el icono  y después comenzará la grabación.
 - Los archivos grabados se almacenarán en la carpeta LINE-IN (línea de entrada) en formato E001.MP3.
 - Cuanto más alta sea la calidad, más corto será el tiempo de grabación.
-  Si no hay suficiente memoria para grabar, aparecerá el mensaje, [Memoria insuficiente para grabar]. Se almacenará automáticamente el archivo y se detendrá la grabación.



-  Al codificar los archivos, defina el volumen de entrada de línea correctamente.
-  Si el volumen es demasiado alto o demasiado bajo, la calidad de los archivos codificados podría resultar deficiente.
4. Para detener la grabación, vuelva a pulsar el botón REC.

Entrada externa



- Aparecerá el icono  y después desaparecerá.

Calidad de grabación	Tiempo de grabación máximo		
	256MB	512MB	1GB
96 Kbps	Alrededor de 5.7 horas	Alrededor de 11.5 horas	Alrededor de 23 horas
128 Kbps	Alrededor de 4.2 horas	Alrededor de 8.5 horas	Alrededor de 17 horas
192 Kbps	Alrededor de 2.7 horas	Alrededor de 5.5 horas	Alrededor de 11 horas

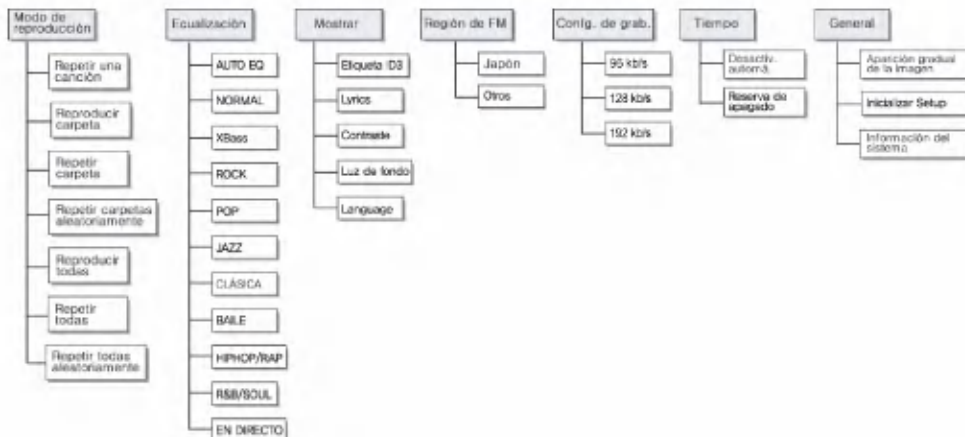
Escuchar el archivo externo grabado

1. Pulse y mantenga pulsado el botón MENU para seleccionar el modo Música.
 2. Pulse el botón MENU brevemente en el modo Música.
 3. Seleccione la carpeta LINE-IN (línea de entrada) en el menú del explorador.
 4. Escoja el archivo de grabación que desea escuchar y pulse brevemente el botón MENU, PLAY/PAUSE o FF.
- Los archivos se grabarán con el formato E001.mp3.

Configuración de funciones más básica



Pantalla de Modo Configuración





Función de Configuración de operación

1. Pulse el botón MENU para abrir el menú Inicio.
2. Pulse el botón FF/REW para seleccionar el modo [Configuración].



3. Pulse el botón MENU brevemente para acceder al submenú.
 - Pulse el botón FF/REW para desplazarse entre menús.



- Pulse el botón MENU para visualizar la pantalla de configuración de las funciones más básicas.
- Pulse el botón REW para subir al menú superior sin configurar la función en el submenú.
- Pulse el botón MENU durante al menos dos segundos para acceder al menú Inicio.
- Pulse el botón MENU brevemente para subir al menú superior sin configurar la función.

Modo Reproducción

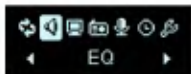
Puede seleccionar el modo de reproducción que desee.

Descripción	Función de GUI
Reproducir todas ALL	Reproduce todas las canciones.
Repetir todas ALL	Repite todas las canciones.
Repetir aleatoriamente RAN	Repite al azar todas las canciones.
Repetir una canción 1	Repite una canción.
Reproducir carpeta CD	Reproduce todas las canciones de una carpeta.
Repetir carpeta CD	Repite todas las canciones de una carpeta.
Repetir carpeta aleatoriamente RAN	Repite todas las canciones de una carpeta aleatoriamente.



Efecto de sonido

Modo de EQ: El usuario puede configurar el efecto de sonido.

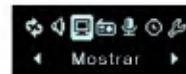


AUTO EQ, NORMAL, XBass, ROCK, POP, JAZZ, CLÁSICA, BAILE, HIPHOP/RAP, R&B/SOUL, EN DIRECTO

- AUTO EQ : Esta función define el ecualizador de forma automática leyendo la información de género de la etiqueta ID3. (*En caso de que no esté presente o de que el género no coincida, el ecualizador se ajustará en el modo normal)
- NORMAL : calidad de sonido básica sin efectos de sonido.
- XBass : potente sonido con excelente dinámica.
- ROCK: sonido fuerte pero suave.
- POP: sonido realista con frecuencia de rango medio mejorada.
- JAZZ: sonido suave y débil.
- CLÁSICA: sonido detallado con frecuencia de rango medio mejorada.
- BAILE: sonido bien equilibrado entre frecuencias altas y bajas

- HIPHOP/RAP: sonido con graves mejorados y alta frecuencia
- R&B/SOUL : sonido detallado con frecuencia de rango alta mejorada.
- EN DIRECTO: sonido realista con frecuencia de rango medio y alto mejorada

Diseño de pantalla



Etiqueta ID3: Muestra información del archivo de música.

- El usuario puede seleccionar [Activado] o [Desactivado].
- Si el usuario selecciona [Activado], se visualizará el título y el artista de la etiqueta ID3.

Ver letras: Muestra las letras del archivo de música.

- El usuario puede seleccionar [Activado] o [Desactivado].
- Sólo puede ver las letras si los archivos las incluyen.

Contraste: El usuario puede seleccionar el brillo de la iluminación.


- El usuario puede configurar años entre 0 y 9.

Configuración de funciones más básica



Retroiluminación: El usuario puede configurar el tiempo de la iluminación.

- El usuario puede seleccionar 5 seg, 10 seg, 30 seg, 1 min o Activado.

 La luz no se encenderá para la visualización de las letras durante la reproducción de las letras.

Idioma: El usuario puede configurar el idioma.

- Inglés, Japonés, Chino tradicional, Chino simplificado, Coreano, Ruso, Francés, Portugués, Alemán, Español.

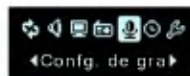
Radio (opcional)



Área de recepción: El usuario puede configurar el área de recepción.

- El usuario puede seleccionar [Japón] u [Otros].

Grabación



Calidad de grabación: El usuario puede configurar la calidad del archivo de grabación.


- El usuario puede seleccionar 96 Kbps, 128 Kbps, hasta 192 Kbps.

Tiempo




Desactiv. autom.: El reproductor se apagará automáticamente cuando el usuario no utiliza la función durante un periodo de tiempo mientras el reproductor no está reproduciendo o grabando un archivo.

- El usuario puede seleccionar Desactivado>, 30 seg>, 1 min>, 5 min> o 10 min.

 La función de Apagado automático no funciona en el modo Radio.

Reserva de apagado: Tras un tiempo determinado, el reproductor se apagará automáticamente.

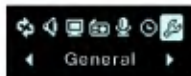
- El usuario puede seleccionar Desactivado, 10 min, 30 min, 1 hora o 2 horas.

 Si el usuario establece la reserva de desconexión automática, el reproductor almacenará los archivos automáticamente y se apagará a la hora reservada.



- Después de que se apague el reproductor a la hora reservada, se cancelará automáticamente la reserva de desconexión automática.

Ajustes generales



Intensificación: El usuario puede incrementar gradualmente el volumen para proteger los oídos.

- El usuario puede seleccionar [Activado] o [Desactivado].

Inicializar configuración: El usuario puede inicializar la configuración del reproductor.

- El usuario puede seleccionar Sí o No.

Información del sistema: El usuario puede comprobar la información del producto.

- Se muestra la versión del firmware, el espacio total de la memoria libre, y la capacidad de memoria total.

Ejecución de la recuperación

- ✓ La ejecución de la recuperación provocará la total pérdida de los datos. Asegúrese de realizar siempre copias de seguridad de sus datos importantes. No nos responsabilizamos de la pérdida de datos. Quite la batería para reiniciar el sistema.

Ejecute una recuperación si presenta los síntomas siguientes.

- El PC y el reproductor no se reconocen correctamente
- El texto aparece dividido e ilegible.
- El reproductor no funciona
- No puede descargar ni cargar archivos

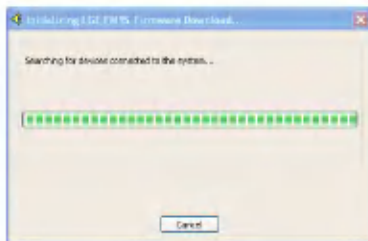
1. Seleccione Inicio > Todos los programas > Reproductor MP3 LGE FM15 > Descarga de firmware.
2. Cuando aparezca la siguiente pantalla, conecte el reproductor MP3 al puerto USB del ordenador mientras pulsa el botón PLAY/PAUSE.



Configuración de funciones más básica



3. Suelte el botón PLAY/PAUSE cuando se haya reconocido correctamente el dispositivo, tal y como puede verse en el estado de finalización de la barra de progreso.

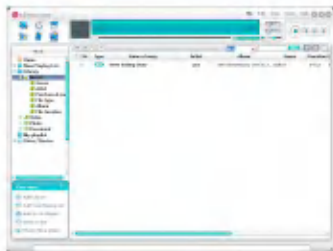


4. Para dar formato al dispositivo, marque "Formato del área de datos en la opción de descarga cuando aparezca la pantalla de actualización.
 - ✓ Se eliminarán todos los archivos del reproductor. Realice una copia de seguridad de sus datos antes de ejecutar esta opción.
 - Recomendamos la aplicación de la opción "Formato del área de datos".
5. Haga clic en [Comenzar] para ejecutar el programa de recuperación.
6. Utilice el reproductor MP3 cuando finalice la recuperación.



LG Media Center

El programa LG Media Center es un programa integrado de gestión de datos desarrollado especialmente para que los usuarios utilicen de manera más cómoda el reproductor MP3.




Funciones de LG Media Center


- Con la Biblioteca de medios, el usuario puede gestionar de manera eficiente los archivos de música y descargarlos en el reproductor MP3.
- Los archivos descargados se guardan en una carpeta de forma jerárquica.
Música > Artista > *.mp3
- Puede crear carpetas (hasta un máximo de 50).
- Para deshabilitar la jerarquía de carpetas, seleccione Sin jerarquía en el elemento de menú Sincronización > Habilitar jerarquía.

Música > *.mp3

Actualización automática de firmware

Conecte el reproductor al ordenador en el que esté instalado LG Media Center para descargar una nueva versión de firmware.

 Funciona únicamente en un ordenador con conexión a Internet.

1. Conecte un extremo del cable USB al puerto USB del ordenador con LG Media Center instalado y el otro extremo al puerto USB del reproductor.
2. Compruebe que se ha agregado una nueva unidad en el Explorador de Windows del ordenador.
3. LG Media Center comparará las versiones de firmware del reproductor y el servidor. Si detecta una nueva versión de firmware, pregunta al usuario si desea actualizar la versión.
4. Compruebe la versión de firmware actual cuando aparezca la ventana de descarga de firmware de LGE MP3.
5. Si desea dar formato, marque "Formato del área de datos" en la opción de descarga.
 Se eliminarán todos los archivos del reproductor. Rea-

Utilización del programa de aplicación



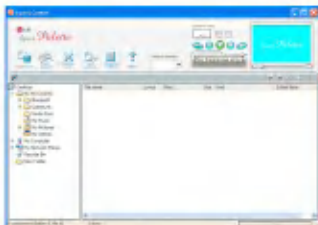
lice una copia de seguridad de sus datos antes de ejecutar esta opción.

- Recomendamos la aplicación de la opción "Formato del área de datos".
- 6. Haga clic en [Comenzar] para ejecutar el programa de actualización de firmware.
 - ✓ Asegúrese de que su conexión sea sólida mientras realiza la actualización. Podría provocar pérdida de datos o daños en el reproductor.
- 7. Cuando finalice la actualización, quite el conector USB mediante "ahora puede quitar su hardware con seguridad".
- 8. Encienda el reproductor de MP3 y compruebe la versión actualizada del firmware



LG Lyrics Center

El programa LG Lyrics Center puede almacenar las letras en el archivo de música de manera automática o manual. Puede también descargar/cargar archivos mp3 de/en el dispositivo portátil y controlar el volumen.



El usuario puede almacenar las letras de varias canciones al mismo tiempo. Los archivos almacenados se conectarán sin necesidad de un programa o herramienta independiente y pueden descargarse en un almacenamiento de gran capacidad. Los usuarios puede crear volúmenes de varios archivos MP3 iguales.

- Una interfaz de usuario basada en el Explorador de Windows para la mayor comodidad a los usuarios.
- Antes de descargar las letras, debe comprobar el número de modelo y sincronizar con el PC para permitir que las letras se muestren correctamente.



Ejecute el programa y haga clic en F1 Ayuda. El usuario puede visualizar el menú Ayuda.

Visualización de manual

Documento PDF Es necesario que el usuario disponga de Adobe Acrobat Reader para leer el manual.

Instalación de Adobe Acrobat Reader

Haga clic en Acrobat Reader para su instalación.

- Lea el manual de usuario.

Resolución de problemas



Q: El reproductor no se enciende.

A : Compruebe que la batería tenga carga.

Q: La pantalla está borrosa.

A : Evite los rayos solares directos y ajuste el brillo.

A : Compruebe el brillo de la pantalla LCD.

Q: El botón no funciona.

A : Compruebe si la función de Bloqueo está activa.

Q: Mientras se escucha la radio el ruido es muy grande y la recepción es pobre.

A : Dado que los auriculares realizan la función de antena, asegúrese de que no estén dañados.

A : Cambie gradualmente la orientación del reproductor y de los auriculares.

Q: Tras la actualización del firmware, el reproductor no funciona normalmente.

A : Realice una copia de seguridad de los datos y formatee el reproductor.

Q: A veces los archivos se descargan pero otras no.

A : Asegúrese de que el puerto USB esté operativo.

Q: El archivo o carpeta descargado no aparece.

A : El número máximo de archivos o carpetas que puede reproducir este reproductor es 400 y 50, respectiva-

mente. El archivo o carpeta que supera el límite no aparecerá en la lista. Elimine algunos archivos o carpetas de música para ver los archivos que no aparecen en la lista.

Especificaciones



Tipo	Artículo	Especificaciones
Memoria	Capacidad	256MB/512MB/1GB
	Sistema de archivos	FAT12/FAT16/FAT32
PC	Sistema operativo para el dispositivo reproductor MP3	Win98SE/ME/2000/XP
	SO para LG Media Center	Win2000/XP
	SO para LG Lyrics Center	Win98SE/ME/2000/XP
	Interfaz	USB 2.0 a velocidad completa
Especificaciones generales	Dimensiones	63(AN) X 24(AL) X 25(P)
	Peso	25 gramos (con batería)*Depende del modelo del producto.
	Temperatura de funcionamiento	-5 °C + 45 °C
Audio	Respuesta de frecuencia	20 Hz ~ 20 kHz
	Relación señal-ruido	90 dB
	Separación de canales	33 dB (1 kHz)
	Salida máxima	7,5 mW + 7,5 mW
	Intervalo de frecuencia	76,0 ~ 108,0 MHz
Radio FM (opcional)	Relación señal-ruido	38 dB (Mono)
	Separación de canales	25 dB (1 kHz)
	Antena	Antena de auriculares
Alimentación	Batería	Batería de tamaño AAA (CC 1,5 V)
Tiempo de reproducción	Máximo 18 horas	(para 128 Kbps/44.1 KHz EQ normal, Volumen 15)
Archivos	Audio	MP3/WMA/WAV
Pantalla	Pantalla	Mono (Negativo)



Especificaciones de archivos admitidos

- : admite tanto estéreo como mono
- (s) : sólo estéreo
- (m) : sólo mono

Decodificador MP3

- Admite decodificación MP3, incluyendo Tasa de bits variable (VBR)

MP3 Decoder

kbits, 8/Hz	MP3G 1 (opus 3)			MP3G 2 (opus 3)			MP3G 5		
	44.1	48	32	22.05	24	16	11.025	12	8
8				<input type="radio"/>	<input type="radio"/>	<input type="radio"/>	<input type="radio"/>	<input type="radio"/>	<input type="radio"/>
16				<input type="radio"/>	<input type="radio"/>	<input type="radio"/>	<input type="radio"/>	<input type="radio"/>	<input type="radio"/>
24				<input type="radio"/>	<input type="radio"/>	<input type="radio"/>	<input type="radio"/>	<input type="radio"/>	<input type="radio"/>
32	<input type="radio"/>	<input type="radio"/>	<input type="radio"/>	<input type="radio"/>	<input type="radio"/>	<input type="radio"/>	<input type="radio"/>	<input type="radio"/>	<input type="radio"/>
40	<input type="radio"/>	<input type="radio"/>	<input type="radio"/>	<input type="radio"/>	<input type="radio"/>	<input type="radio"/>	<input type="radio"/>	<input type="radio"/>	<input type="radio"/>
48	<input type="radio"/>	<input type="radio"/>	<input type="radio"/>	<input type="radio"/>	<input type="radio"/>	<input type="radio"/>	<input type="radio"/>	<input type="radio"/>	<input type="radio"/>
56	<input type="radio"/>	<input type="radio"/>	<input type="radio"/>	<input type="radio"/>	<input type="radio"/>	<input type="radio"/>	<input type="radio"/>	<input type="radio"/>	<input type="radio"/>
64	<input type="radio"/>	<input type="radio"/>	<input type="radio"/>	<input type="radio"/>	<input type="radio"/>	<input type="radio"/>	<input type="radio"/>	<input type="radio"/>	<input type="radio"/>
80	<input type="radio"/>	<input type="radio"/>	<input type="radio"/>	<input type="radio"/>	<input type="radio"/>	<input type="radio"/>			
96	<input type="radio"/>	<input type="radio"/>	<input type="radio"/>	<input type="radio"/>	<input type="radio"/>	<input type="radio"/>			
112	<input type="radio"/>	<input type="radio"/>	<input type="radio"/>	<input type="radio"/>	<input type="radio"/>	<input type="radio"/>			
128	<input type="radio"/>	<input type="radio"/>	<input type="radio"/>	<input type="radio"/>	<input type="radio"/>	<input type="radio"/>			
144				<input type="radio"/>	<input type="radio"/>	<input type="radio"/>			
160	<input type="radio"/>	<input type="radio"/>	<input type="radio"/>	<input type="radio"/>	<input type="radio"/>	<input type="radio"/>			
172	<input type="radio"/>	<input type="radio"/>	<input type="radio"/>						
224	<input type="radio"/>	<input type="radio"/>	<input type="radio"/>						
256	<input type="radio"/>	<input type="radio"/>	<input type="radio"/>						
320	<input type="radio"/>	<input type="radio"/>	<input type="radio"/>						

Especificaciones



Mbps/KHz	MP3G1 layer1			MP3G1 layer2		
	44.1	48	32	44.1	48	32
32				0	0	0
36	0	0	0			
40				0	0	0
56				0	0	0
54	0	0	0	0	0	0
90				0	0	0
96	0	0	0			
112				0	0	0
128	0	0	0	0	0	0
144	0	0	0	0	0	0
192	0	0	0	0	0	0
224	0	0	0	0	0	0
256	0	0	0	0	0	0
288	0	0	0			
320	0	0	0	0	0	0
352	0	0	0			
384	0	0	0	0	0	0
416	0	0	0			
448	0	0	0			

Mbps/KHz	MP3G2 layer1			MP3G2 layer2		
	16	22.5	24	16	22.5	24
8				0	0	0
16				0	0	0
24	0	0	0	0	0	0
40				0	0	0
48	0	0	0	0	0	0
56	0	0	0	0	0	0
64	0	0	0	0	0	0
90	0	0	0	0	0	0
96	0	0	0	0	0	0
112	0	0	0	0	0	0
128	0	0	0	0	0	0
144	0	0	0	0	0	0
160	0	0	0	0	0	0
176	0	0	0			
192	0	0	0			
224	0	0	0			
256	0	0	0			

Codificador MP3

- 44,1 KHz, (96 Kbps, 128 Kbps, 192 Kbps) Especificaciones

Especificaciones



Decodificador WMA

- Ver 4x, 7, 8 (○) Ver 9 (●) (no se admite ASF)

WMA DECODER							
Mbps/kHz	48	44.1	32	20.06	16	11.025	8
320		●(s)					
256		●(s)					
192	●(s),○(s)	●(s),○(s)					
144	●(s),○(s)	●(s),○(s)					
128	●(s),○(s)	●(s),○					
96	●(s)	●(s),○(s)					
64	●(s)	●(s),○(s)	○(s)				
48	●(s)	●(s),○	○(s)				
44		○	●(s)				
40			○(s)				
36			○(s)				
32		○	○(s)	●(s)			
24			○(s)	○(s)			
16			○(m)	○	○(s)		
12				○(m)	○		
11					○(m)		○(s)
8					○(m)		○(m)
6						○(m)	○(m)
5							○(m)
3							○(m)

Decodificador WAV

WAV DECODER						
MS-HEPCM						
Mbps/kHz	48	44.1	32	20.06	16	11.025
4	○	○	○	○	○	○
IMA-HEPCM						
4	○	○	○	○	○	○
PCM						
4	○	○	○	○	○	○
16	○(m)	○	○	○	○	○
24	○(m)	○(m)	○(m)	○(m)	○(m)	○(m)

<http://www.lge.com>

La información relacionada con el producto está disponible en este sitio Web.

- Actualizando el firmware, el usuario puede mejorar el rendimiento del producto.

Especificaciones



Especificaciones



