



Televizors ar šķidro kristālu displeju

Lietošanas pamācība

MODEĻI: 15LS1R * 20LS1R *
20LS2R * 23LS2R *
15LC1R * 20LC1R *



Lūdzam rūpīgi izlasīt šo pamācību, pirms ieslēgt televizoru. Saglabājiet to turpmākām atsaucēm. Pierakstiet televizora modeļa numuru un sērijas numuru. Atrodiet uzlīmi uz aizmugurējā apvalka un sniedziet tās informāciju savam izplatītājam, kad būs nepieciešama apkope.

Turinys

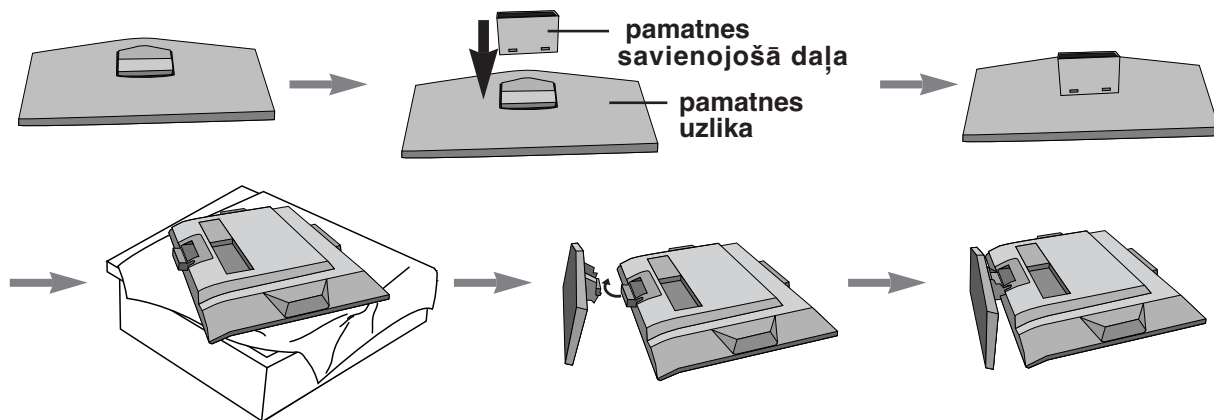
| | |
|----------------------------------------------------|-----------|
| Uzstādīšan | 3 |
| Vadības elementu novietojums un funkcijas | 8 |
| Tālvadības pults | |
| Bateriju uzstādīšana/ Priekšpuse/ Aizmugure | |
| Pamatdarbība | 14 |
| Ieslēgšana un izslēgšana | |
| Ekrāna valodas/valsts izvēle | |
| Ekrāna izvēlnes | 15 |
| Izvēlņu izmantošana/Programmu izvēle | |
| Skaļuma regulēšana | |
| TV staciju iestatīšana | 16 |
| Automātiskā programmu noskaņošana | |
| Manuālā programmu noskaņošana | |
| Programmu rediģēšana /Programmu izlase | |
| Programmu tabulas atvēršana | |
| Attēla regulēšana | 21 |
| PSM (Attēlu stāvokļa atmiņa) / Attēla regulēšana | |
| CSM (Krāsu stāvokļa atmiņa) | |
| Funkcija XD / Kino / Atiestatīšana | |
| Skaņas regulēšana | 25 |
| SSM (Sound Status Memory — Skaņas stāvokļa atmiņa) | |
| Skaņas regulēšana/Stereo/divvalodu režīms | |
| NICAM režīms/Skaņas izejas izvēle | |
| Izvēlne Laiks | 27 |
| Pulkstenis / Ieslēgšanas/izslēgšanas laiks | |
| Automātiskais miega režīms / Miega taimeris | |
| Citas funkcijas | 29 |
| Bērnu piekļuves noslēgs / XD Demo | |
| Režīmi TV, AV un PC (Dators) | |
| Automātiska AV pārslēgšan | |
| Teleteksts | 32 |
| Ieslēgšana/izslēgšana | |
| Teksta režīms SIMPLE (VIENKĀRŠS) | |
| Teksta režīms TOP (AUGSTĀKAIS LĪMENIS) | |
| Teksta režīms FASTEXT (ĀTRAIS TEKSTS) | |
| Speciālās teleteksta funkcijas | |
| Ārēja aprīkojuma pieslēgšana | 34 |
| Antenas ligzda / Ligzda Euro Scart (VCR) | |
| Audio/video ieejas ligzdas | |
| S-Video/Audio ieejas ligzdas (S-Video) | |
| DVD ieejas ligzdas | |
| Digitālā TV ieejas ligzdas | |
| Austiņu ligzda | |
| Datora pieslēgšana | 37 |
| Datora ieejas ligzda | |
| Datora iestatīšana | |
| PLATEKRĀNA XGA REŽĪMA IZVĒLE | |
| Attēla formāts | 40 |
| Problēmu novēršanas kontrolsaraksts | 41 |
| Izstrādājuma specifikācija | 43 |

Uzstādīša

PAMATNES PIESTIPRINĀŠANA

1. Savienojiet pamatnes savienojošās daļas ar pamatnes uzliku. Iebīdiet pamatnes savienojošo daļu pamatnes uzlikā, līdz atskan klikšķis.
2. Uzmanīgi novietojiet televizoru ar ekrānu uz leju uz mīksta virsmas, kas televizoru un tā ekrānu aizsargās no bojājumiem.
3. Novietojiet televizora pamatni uz televizora, kā parādīts attēlā.

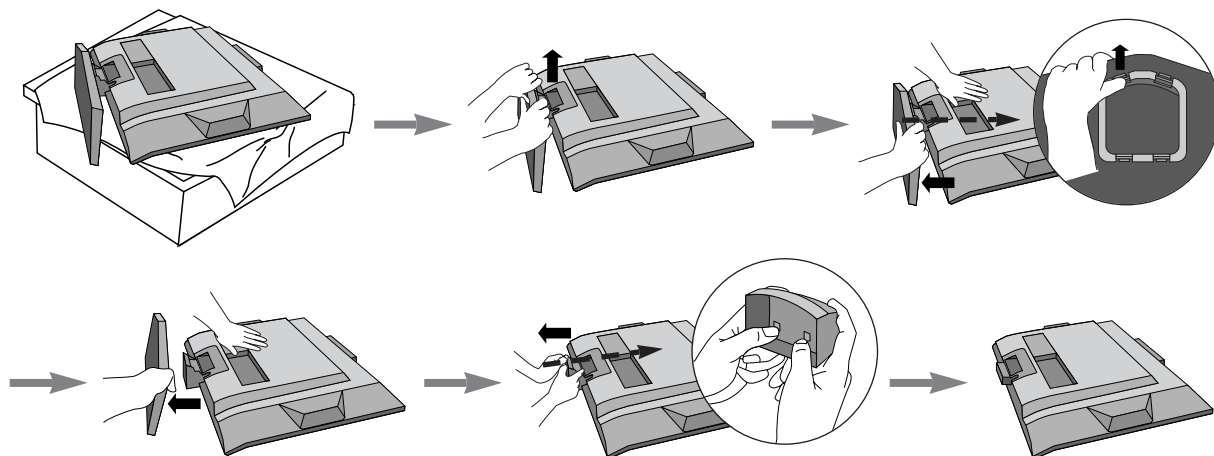
Piezīme: Šeit redzamais var nedaudz atšķirties no jūsu TV.



Pamatnes izjaukšana

1. Novietojiet televizoru ar tā priekšpusi uz leju uz spilvena vai mīksta materiāla.
2. Ar abām rokām satveriet pamatni un lieciet to uz augšu.
3. Spiežot fiksatoru augšup, velciet katru pamatnes uzlikas pusi atpakaļ.
4. Turiet pamatnes uzliku un velciet to pakratot atpakaļ, lai atvienotu no pamatnes savienojošās daļas.
5. Spiežot 2 aizturus, velciet pamatnes savienojošo daļu, lai atdalītu to no televizora.

Piezīme: Šeit redzamais var nedaudz atšķirties no jūsu TV.

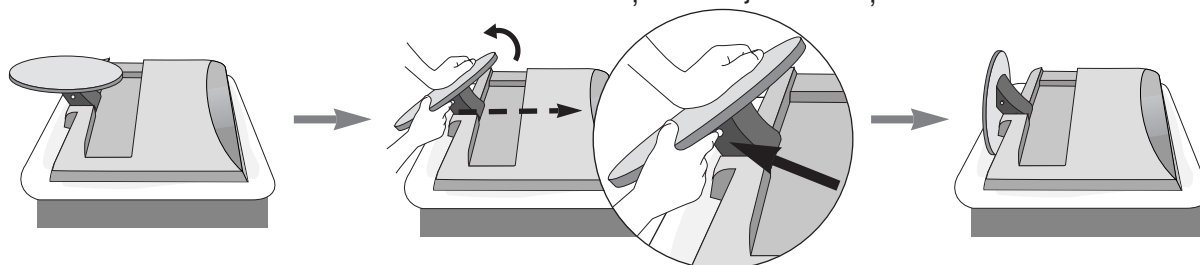


Uzstādīša

Pamatnes atliekšana

1. Novietojiet televizoru uz spilvena vai mīksta materiāla ar priekšpusi uz leju.
2. Nospiediet fiksatora pogu, kas atrodas pamatnes iekšpusē un, stingri turot ar abām rokām, izvelciet pamatni.

Piezīme: Šeit redzamais televizors var nedaudz atšķirties no jūsu modeļa.

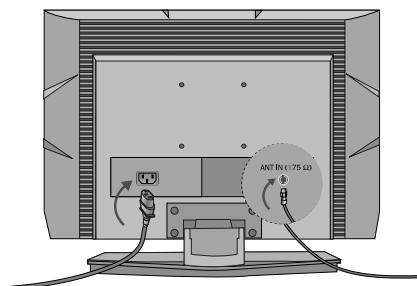


Pamatni nevar izkustināt, ja nav nospiesta fiksatora poga.

Televizora pieslēgšana

1. Pievienojiet antenas kabeli ligzdai, kas aizmugurē apzīmēta ar **ANTENNA IN** (ANTENAS IEEJA). Lai iegūtu spēcīgāku signālu, izmantojiet āra antenu.
2. Par papildu aparatūras pievienošanu sk. sadaļā "Ārēja aprīkojuma pieslēgšana".
3. Pievienojiet strāvas kabeli.

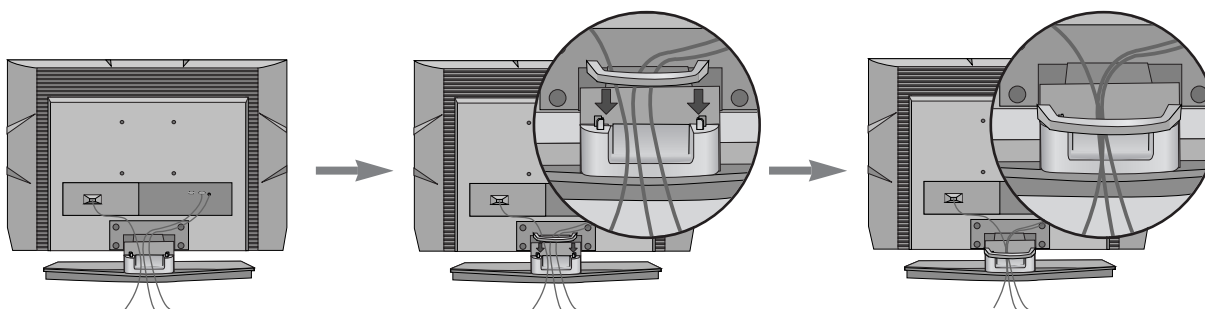
Piezīme: Šeit redzamais var nedaudz atšķirties no jūsu TV.



PAMATSAVIENOJUMI

1. Pievienojiet kabelus pēc vajadzības.
Papildu aparatūras pievienošanu sk. sadaļā **Savienojumi ar ārējo aparāturu**.
2. Pielieciet **KABEĻU SATURĒTĀJU**, kā parādīts attēlā.

Piezīme: Šeit redzamais var nedaudz atšķirties no jūsu TV.



Uzstādīša

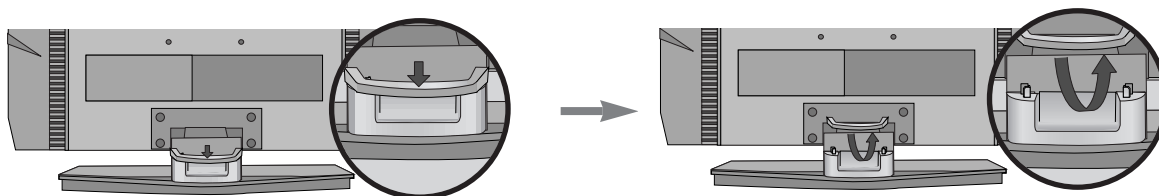
KĀ NOŅEMT KABEĻU SATURĒTĀJU

Vispirms piespiediet kabeļu turētāju.

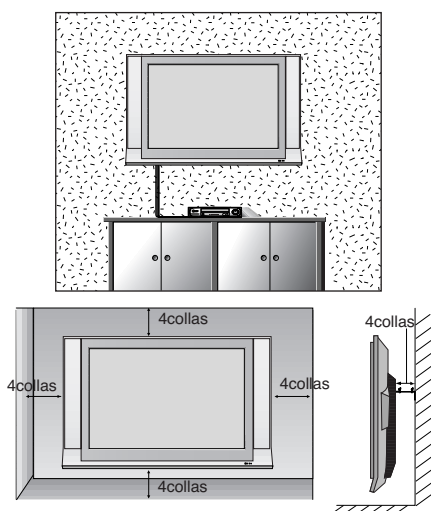
Ar abām rokām satveriet **KABEĻU SATURĒTĀJU** un velciet to uz augšu.

Piezīme: Pārvietojot televizoru, neturiet to aiz **KABEĻU SATURĒTĀJA**.

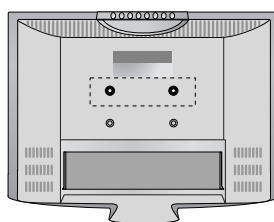
(Ja televizors nokrīt, varat iegūt traumu un televizors var tikt bojāts.)



Piestiprināšana pie sienas Piestiprināšana horizont



< tikai 20LC1R* >

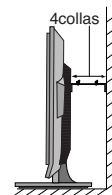
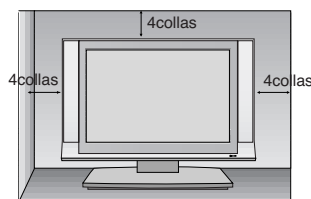
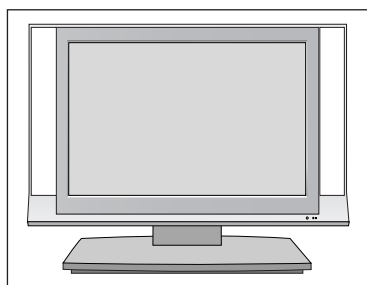


2 apaļas paplāksnes

Pirms uzstādīt sienas kronšteinu, novietojiet apaļas paplāksnes uz ierīces tā, lai ierīces aizmugures slīpumu varētu regulēt perpendikulāri.

Lai nodrošinātu labu ventilāciju, televizora abās pusēs un no sienas atstājiet 4 collas lielu atstarpi. Detalizētas piestiprināšanas instrukcijas varat saņemt no sava izplatītāja; sk. papildu materiālu "Slīpās sienas montāžas kronšteina novietošanas un piestiprināšanas instrukcijkija".

Novietošana uz galda virsmas



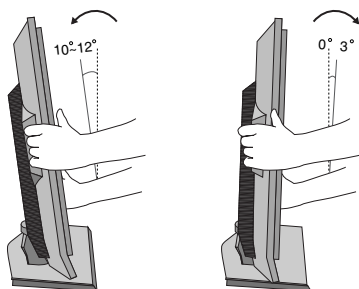
Lai nodrošinātu labu ventilāciju, televizora abās pusēs un no sienas atstājiet 4 collas lielu atstarpi.

Uzstādīša

Displeja novietojums

Paneļa novietojumu varat dažādi regulēt, līdz tas novietots visērtākajā pozīcijā.

- Slīpuma diapazons



Novietojums

Novietojiet televizoru, lai uz ekrāna nekristu spilgta gaisma vai tieši saules stari. Uzmanieties, lai nepakļautu televizoru nevajadzīgiem satricinājumiem, mitrumam, putekļiem vai karstumam. Parūpējieties arī, lai televizors tiktu novietota stāvoklī, kas ļautu brīvu gaisa plūsmu. Neaizsedziet ventilācijas atveres uz aizmugurējā vāka. Ja plānojat stiprināt televizoru pie sienas, televizora aizmugurē uzstādiet VESA standartam atbilstošu mehānismu (papildu detaļas). Kad televizoram uzstādāt sienas stiprināšanas kronšteinu (papildu detaļas), piestipriniet televizoru rūpīgi, lai tas turētos stingri.

Uzstādīša

Kensington drošības sistema

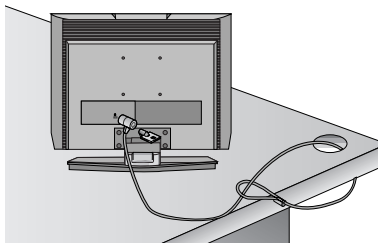
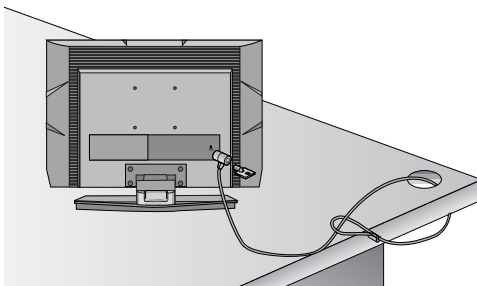
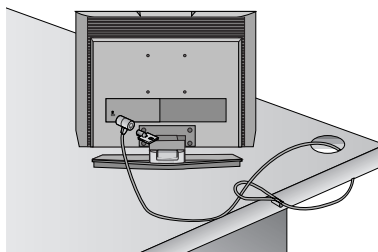
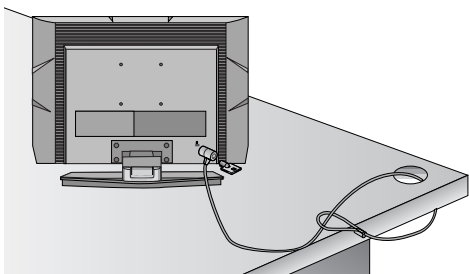
- Televizors ir aprīkots ar Kensington drošības sistēmas savienotāju, kas atrodas uz aizmugurējā paneļa. Pievienojiet Kensington drošības sistēmas kabeli, kā parādīts tālāk.
- Detalizētus norādījumus par Kensington drošības sistēmas uzstādīšanu un lietošanu skatiet lietošanas rokasgrāmatā, kas iekļauta Kensington drošības sistēmas komplektācijā.
- Lai saņemtu plašāku informāciju, apmeklējiet <http://www.kensington.com> — tā ir kompānijas Kensington interneta mājas lapa. Kensington piedāvā drošības sistēmas, kas paredzēta dārgam elektroniskam aprīkojumam, piemēram, piezīmjdatoriem un LCD projektoriem.

Piezīme:

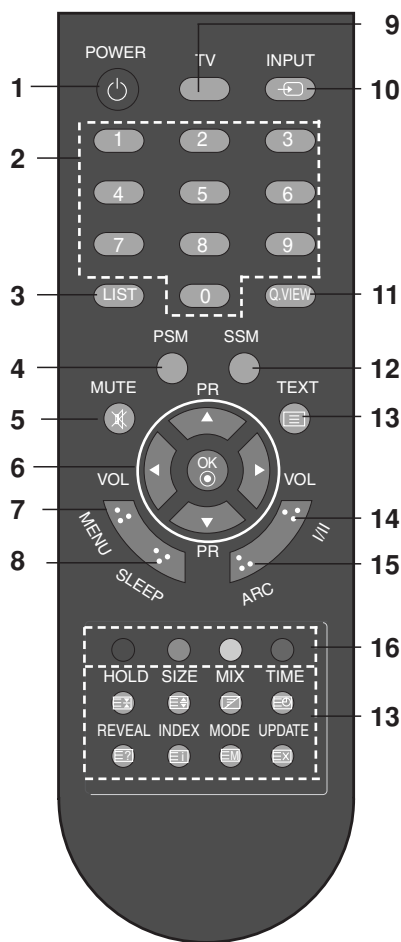
- Kensington drošības sistēma ir papildu piederums.

Piezīme:

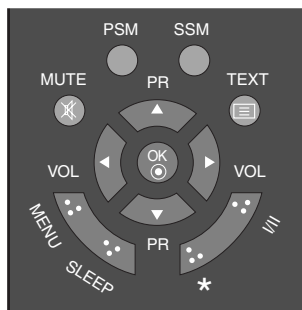
- Ja televizors nav iesilis, ieslēgšanas brīdī tas var īsi nomirgot. Tas ir normāli; ar televizoru nekas nav noticis.
- Ekrānā var būt redzami dažī nelieli defekti, kas izskatās pēc maziem sarkanās, zaļās vai zilās krāsas punktiem. Tomēr tiem nav negatīvas ietekmes uz monitora veiktspēju.
- Nepieskarīties LCD ekrānam un ilgstoši neturiet pie tā savu(s) pirkstu(s). Šādā veidā ekrānā var radīt īslaicīgus deformācijas efektus.
- Īsī redzamais var nedaudz atšķīrties no jūsu TV.



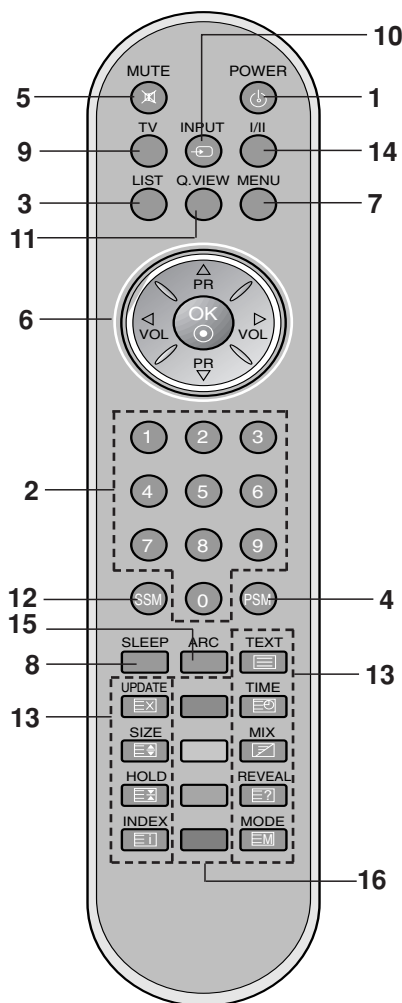
Vadības elementu novietojums un funkcijas



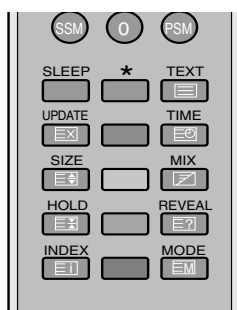
[ar ARC]



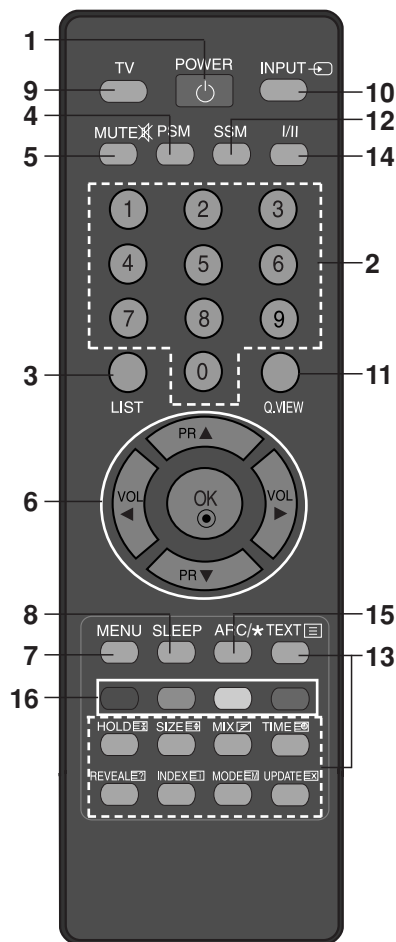
[bez ARC]



[ar ARC]



[bez ARC]



Vadības elementu novietojums un funkcijas

Visas funkcijas var vadīt, izmantojot tālvadības pulti.

Dažas funkcijas var arī pielāgot ar pogām, kas atrodas televizora augšējā panelī. Šis televizors ir lietojams tikai ar komplektācijā iekļauto tālvadības pulti.

Tālvadības pults

Lai varētu izmantot tālvadības pulti, ievietojiet baterijas. Sk. nākamo lappusi.

1. POWER

Lai ieslēgtu televizoru no nodrošes režīma vai izslēgtu ar pāreju nodrošes režīmā.

2. CIPARU POGAS

Ieslēdz televizoru no nodrošes režīma un izvēlas programmu.

3. LIST


Lai attēlotu programmu tabulu.

4. PSM (Attēlu stāvokļa atmiņa)

Atjauno jūsu iecienīto attēla iestatījumu.

5. MUTE

Ļauj ieslēgt un izslēgt skaņu.

Nospiediet pogu **MUTE**. Skaņa tiek izslēgta, un ekrānā tiek parādīts simbols . To var atcelt, nospiežot pogu **MUTE**, **◀ / ▶**, **I/II** vai **SSM**.

6. ▲ / ▼ (Iepriekšējā/nākamā programma)

Izvēlas programmu vai izvēlnes elementu. Ieslēdz televizoru no nodrošes režīma.

◀ / ▶ (Skaļāk/klusāk)

Regulē skaļumu.

Pielāgo izvēlnes iestatījumus.

OK

Lai akceptētu izvēli vai parādītu pašreizējo režīmu.

7. MENU

Lai izvēlētos izvēlni.

8. SLEEP

Lai iestatītu miega taimerī.

9. TV

Atgriežas TV režīmā

Ieslēdz televizoru no nodrošes režīma.

10. INPUT

Izvēlas tālvadības režīmu.

Ieslēdz televizoru no nodrošes režīma.

11. Q.VIEW

Lai atgrieztos iepriekšējā programmā.

Nospiediet pogu **Q.VIEW** (ĀTRAIS SKATS), lai ieslēgtu programmu, ko skatījāties pēdējo.

12. SSM (Skaņas stāvokļa atmiņa)

Atjauno jūsu iecienīto skaņas iestatījumu

13. TELETEKSTA POGAS

Šīs pogas paredzētas teleteksta režīmam.

Turpmāko informāciju sk. sadaļā "Teleteksts".

14. I/II

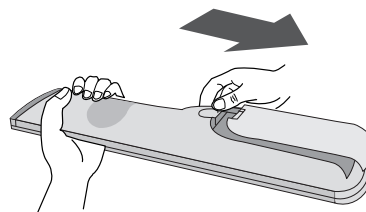
Divvalodu pārraides laikā izvēlas valodu.

15. ARC (20LS2R*/ 23LS2R*)

Vēlamā attēla formāta izvēlei.

16. KRĀSU POGAS: šīs pogas tiek izmantotas teletekstem (tikai TELETEKSTA modeļiem) vai programmu rediģēšanai.

★ : Nav funkciju



Tālvadības pulti darbina divas AAA baterijas.

Lai ievietotu baterijas, apgrieziet tālvadības pulti un atveriet bateriju nodalījumu.

Ievietojiet divus akumulatorus atbilstoši polaritātes apzīmējumiem (+ un -) nodalījuma iekšienē.

Bateriju ievietošana

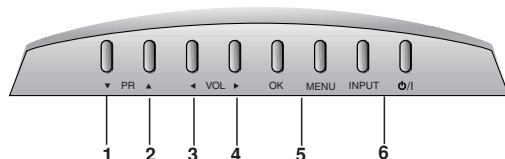
Piezīme: Lai izvairītos no bojājumiem, ko var izraisīt elektrolīta noplūdi, izņemiet baterijas, ja ilgāku laiku neplānojat izmantot tālvadības pulti.

Vadības elementu novietojums un funkcijas

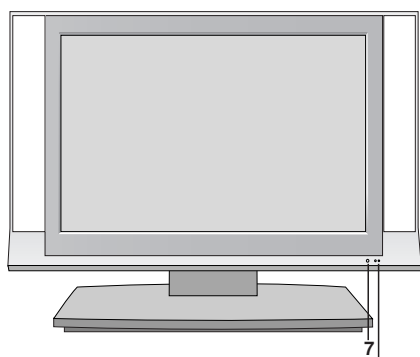
Priekšinis skydelis

Ja jūsu ierīce ir aplīdēta ar aizsargplēvi, uzmanīgi noņemiet plēvi un noslaukiet ierīci ar spodrināšanas lupatiņiem.

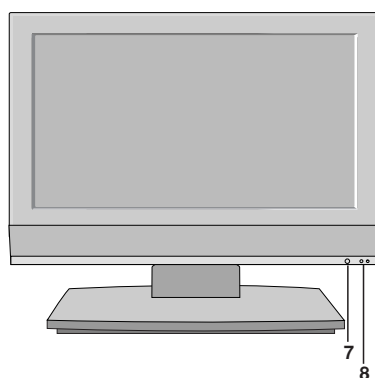
Virš utinis skydelis



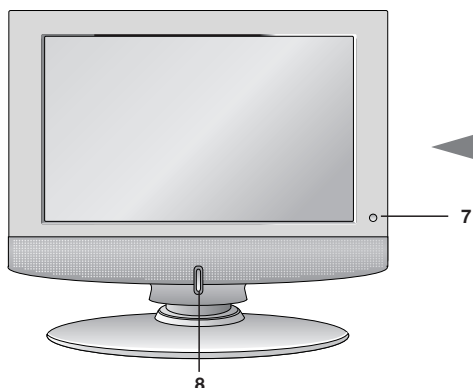
15LS1R*/ 20LS1R*



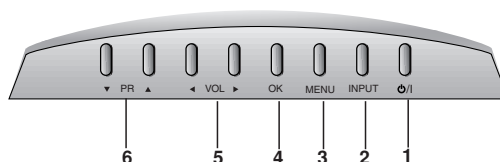
20LS2R*/ 23LS2R*



15LC1R*/ 20LC1R*



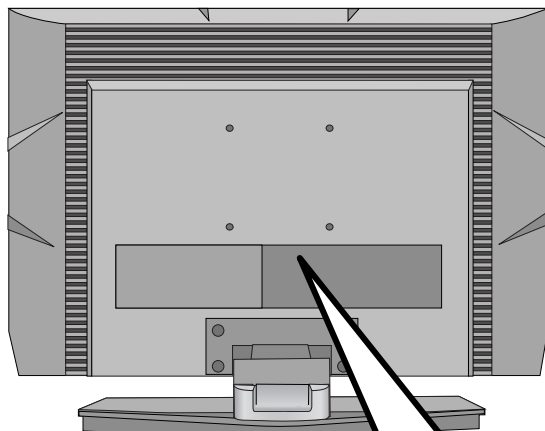
Virš utinis skydelis



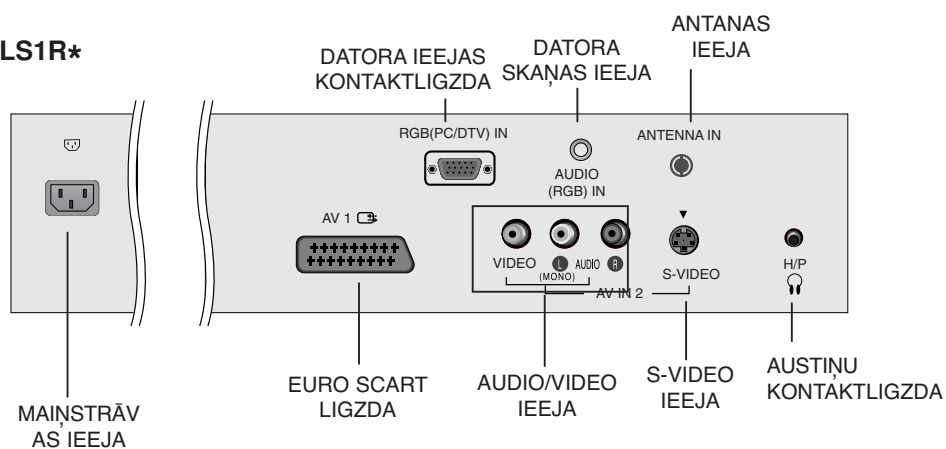
- 1. ON/OFF (IESLĒGTS/IZSLĒGTS) (⏻ / I)**
Lai ieslēgtu televizoru no nodrošes režīma vai izslēgtu ar pāreju nodrošes režīmā.
- 2. NPUT (IEEJA)**
Izvēlas tālvadības režīmu.
Ieslēdz televizoru no nodrošes režīma.
- 3. MENU (IZVĒLNE)**
Lai izvēlētos izvēlni.
- 4. OK (LABI)**
Lai akceptētu izvēli vai parādītu pašreizējo režīmu.
- 5. ◀ / ▶ (Skaļāk/klusāk)**
Regulē skaļumu.
Pielāgo izvēlnes iestatījumus.
- 6. ▲ / ▼ (Iepriekšējā/nākamā programma)**
Izvēlas programmu vai izvēlnes elementu.
Ieslēdz televizoru no nodrošes režīma.
- 7. Tālvadības pults sensors**
- 8. Barošanas/nodrošes režīma indikators**
 - 15LS1R*/ 20LS1R*/ 20LS2R*/ 23LS2R*
Nodrošes režīmā deg sarkanā krāsā.
Kad televizors ir ieslēgts, deg zaļā krāsā.
 - 15LC1R*/ 20LC1R*
Nodrošes režīmā deg ar oranžu gaismu.
Deg ar zilu gaismu, kad televizors ir ieslēgts.

Vadības elementu novietojums un funkcijas

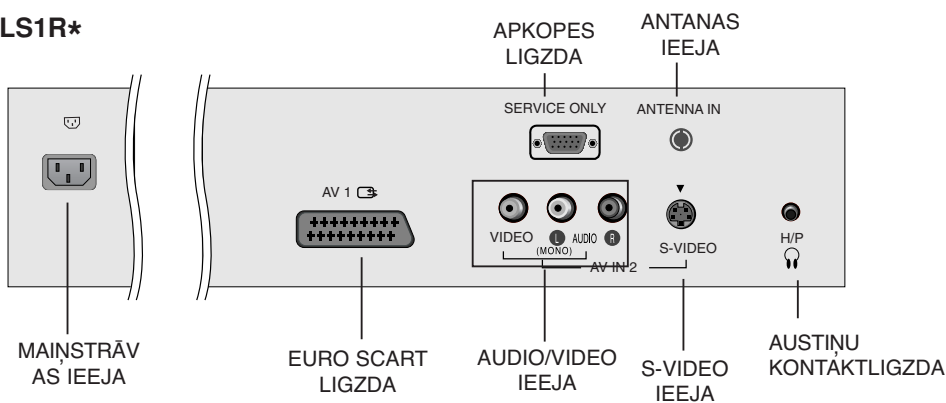
Aizmugure



15LS1R*

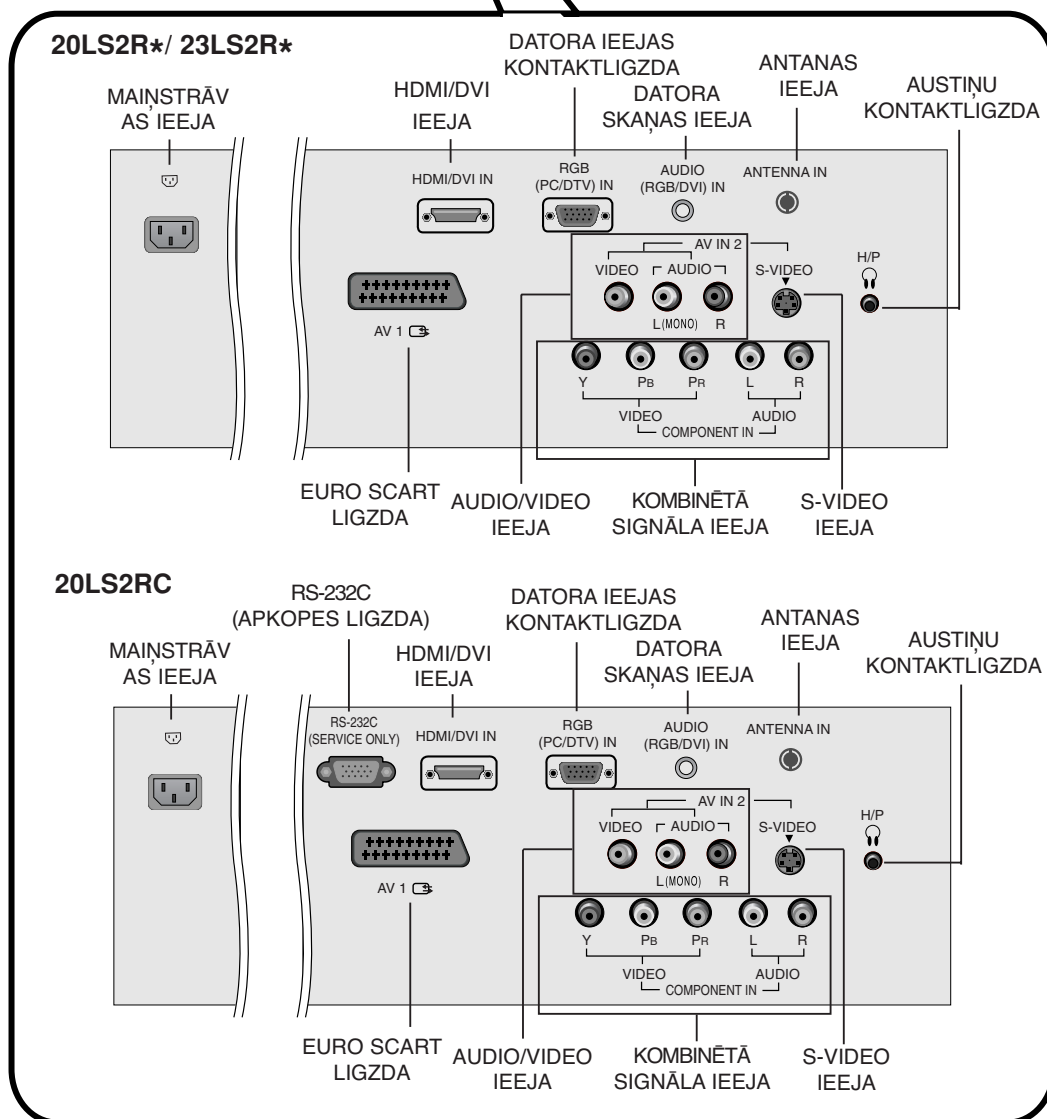
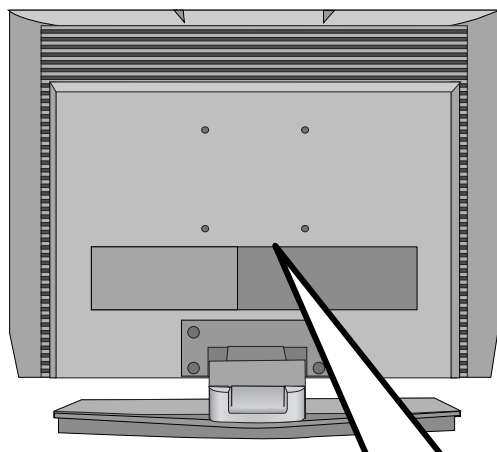


20LS1R*



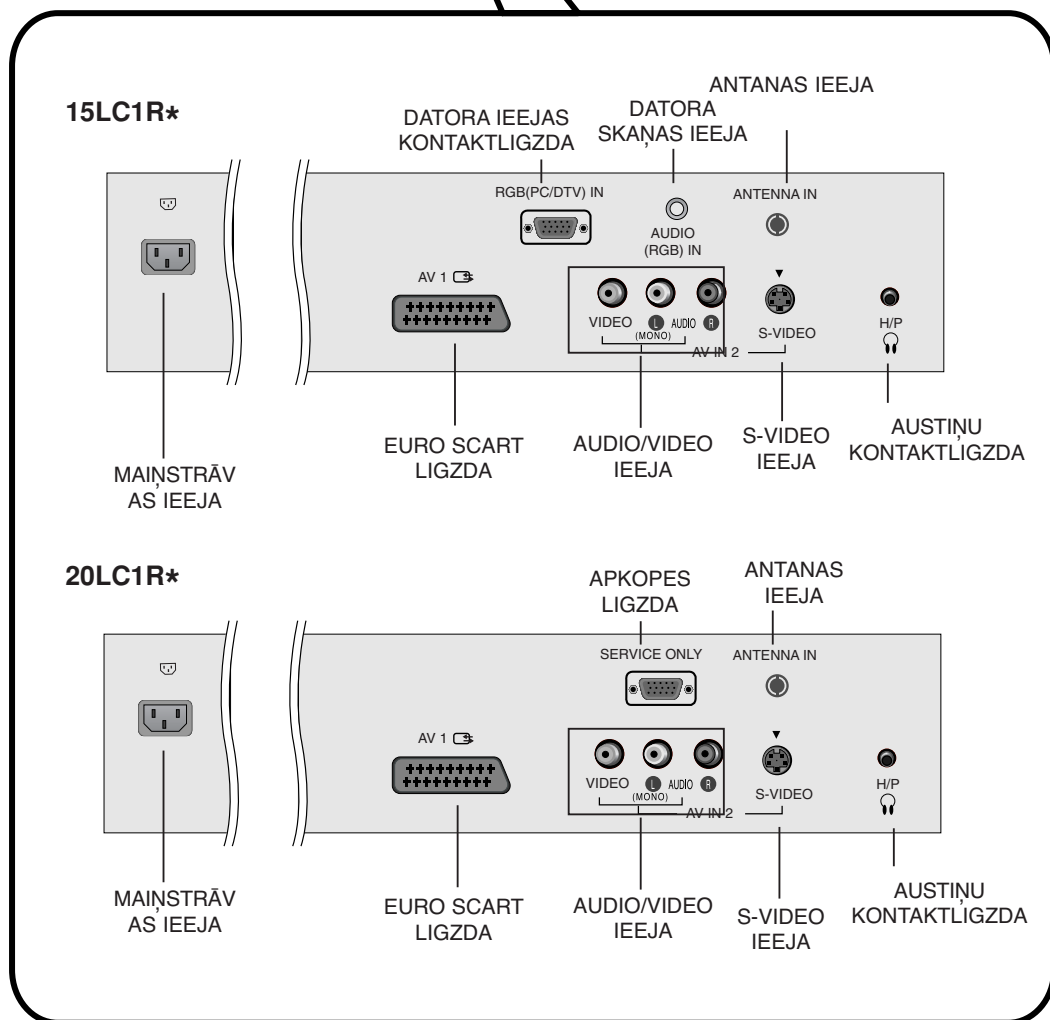
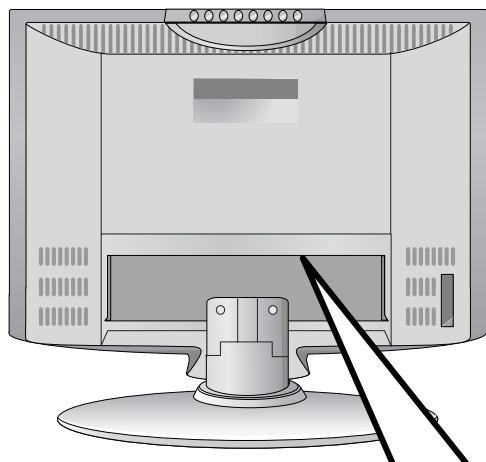
Vadības elementu novietojums un funkcijas

Aizmugure

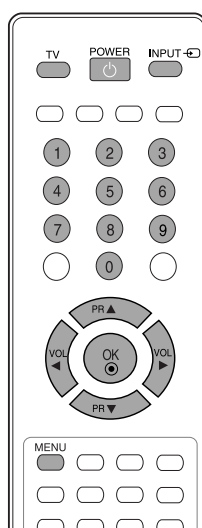
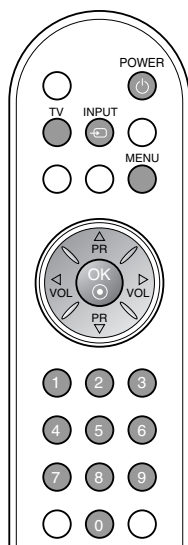
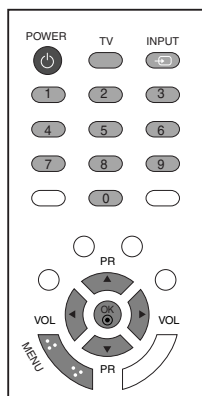


Vadības elementu novietojums un funkcijas

Aizmugure



Pamatarbība



Ieslēgšana un izslēgšana

1. Nospiediet pogu **POWER** (STRĀVA), **▲ / ▼**, **TV**, **INPUT** (IEEJA) vai **CIPARU** pogas, lai televizoru pilnībā ieslēgtu.
2. Nospiediet pogu **POWER** (STRĀVA). Televizors tiek atgriezts nodrošes režīmā.
3. Atvienojiet elektrokabeļa kontaktdakšu, lai izslēgtu televizoru.

Piezīme: Ja ieslēgtam televizoram tiek atvienota elektrokabeļa kontaktdakša un pēc tam tā no jauna tiek ievietota kontaktlīzdā, televizors pārslēdzas gaidstāves vai ieslēgtā režīmā.

Valodas/valsts izvēle ekrāna izvēlnē

Pirmoreiz ieslēdzot televizoru, tā ekrānā tiek atvērta instalācijas vedņa izvēlne.

1. Lai izvēlētos vajadzīgo valodu, nospiediet pogu **▲ / ▼ / ◀ / ▶** un pēc tam nospiediet pogu **OK**.
2. Lai izvēlētos valsti, nospiediet pogu **▲ / ▼ / ◀ / ▶** n pēc tam nospiediet pogu **OK**.

* Ja vēlaties mainīt izvēlēto valodu/valsti

1. Lai izvēlētos izvēlni **Special** (Speciālās funkcijas), nospiediet pogu **MENU** (IZVĒLNE) un tad izmantojiet pogas **▲ / ▼**.
2. Lai izvēlētos **Language** (Valoda), nospiediet pogu **▶** un tad izmantojiet pogas **▲ / ▼**. Izvēlnes ekrānā var attēlot izvēlētajā valodā. V Lai izvēlētos **Country** (valsti), nospiediet pogu **▶** un tad izmantojiet pogas **▲ / ▼**.
3. Lai izvēlētos vajadzīgo valodu vai valsti, nospiediet pogu **▶** un pēc tam izmantojiet pogu **▲ / ▼ / ◀ / ▶**
4. Nospiediet pogu **OK**.
5. Lai atgrieztos parastajā TV skatīšanās režīmā, atkārtoti nospiediet pogu **MENU**.

Piezīme:

- a. Ja jūs nebeidzat **Installation guide** (Instalēšanas rokasgrāmatas) iestatīšanu, nospiežot taustiņu **MENU** vai arī notiek taimouts no OSD (ekrāna) displeja, tā atkārtoti parādīsies, kad iekārta tiks ieslēgta.
- b. Ja jūs izvēlaties nepareizu valsti, teleteksts uz ekrāna var būt kļūdainis un var būt kādas problēmas teleteksta lietošanas laikā.
- c. Ebreju valodas ir pievienotas **Installation guide** (Instalēšanas rokasgrāmatas) nodaļai **Valsts**, atbilstoši valstīm, kurās lieto ebreju valodas.

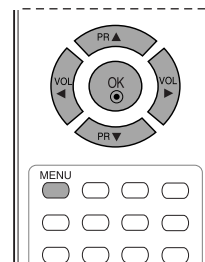
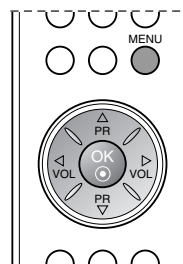
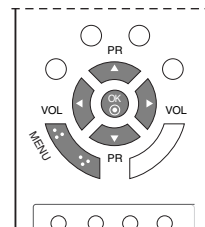
Ekrāna izvēlnes

Izvēlnes izmantošana

1. Lai redzētu katru izvēlni, nospiediet pogu **MENU** (IZVĒLNE), tad izmantojiet pogas ▲ / ▼.
2. Lai izvēlētos izvēlnes elementu, nospiediet pogu ► un tad izmantojiet pogas ▲ / ▼.
3. Elementa iestatījumu mainiet apakšizvēlnē vai izvelkamajā izvēlnē ar pogām ◀ / ▶.
Uz augstāka līmeņa izvēlni var pāriet, nospiežot pogu **OK** (Labi), bet uz zemāka līmeņa izvēlni — nospiežot pogu **MENU** (IZVĒLNE).

Piezīme:

- a. Izvēlne Screen (Ekrāns) (20LS1R* / 20LC1R*) netiek parādīta.
- b. Teleteksta režīmā izvēlnes netiek rādītas.
- c. Dažos modeļos netiek rādīta izvēlne **Language** (Valoda).



Programmu izvēle

Programmas numuru var izvēlēties, izmantojot pogu ▲ / ▼ ai CIPARU pogas.

Skaļuma regulēšana

Lai regulētu skaļumu, spiediet pogas ◀ / ▶.

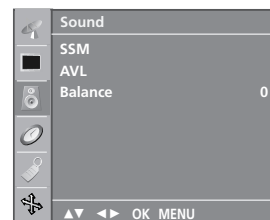
* : 20LS2R*, 23LS2R



Izvēlne **STATION**
(STACIJAS)



Izvēlne **PICTURE**
(ATTĒLS)



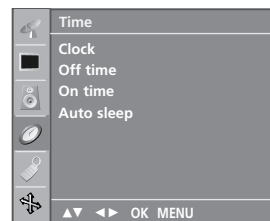
Izvēlne **SOUND**
(SKAŅA)



Izvēlne **SCREEN**
(EKRĀNS)



Izvēlne **SPECIAL**
(SPECIĀLĀS)



Izvēlne **TIME** (LAIKS)

TV staciju iestatīšana

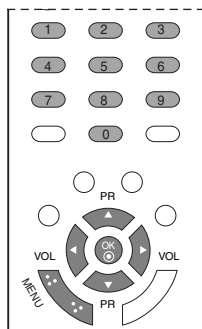


Ar programmu numuriem (0 to 99) var saglabāt līdz 100 TV staciju. Pēc tam, kad stacijas ir iepriekš iestatītas varēsiet izmantot pogas ▲ / ▼ vai CIPARU pogas, lai skenētu šīs ieprogrammētās stacijas. Stacijas var noskaņot, izmantojot automātisko vai manuālo režīmu.

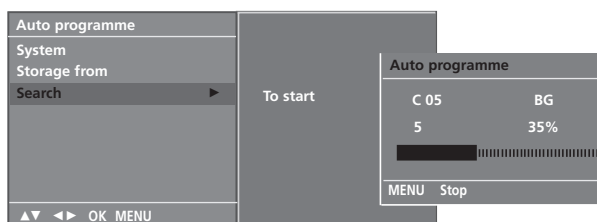
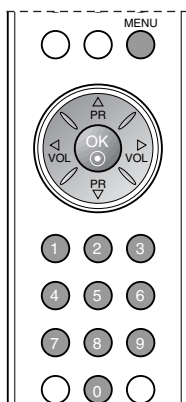
Automātiskā programmu noskaņoša

Ar šo metodi tiek saglabātas visas stacijas, kuras var uztvert. Šī televizora iestatīšanas laikā ieteicams izmantot automātisko programmu noskaņošanu

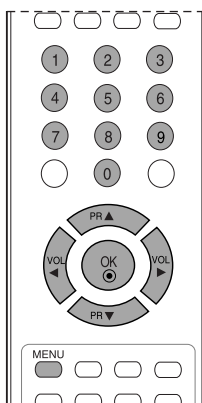
1. Lai izvēlētos izvēlni **Station** (Stacijas), nospiediet pogu **MENU** un tad izmantojiet pogas ▲ / ▼.
2. Lai izvēlētos **Auto programme** (Automātiskā programmu noskaņošana), nospiediet pogu ► un tad izmantojiet pogas ▲ / ▼.



3. Nospiediet pogu ►. Izvēlnē **System** (Sistēma) izvēlieties TV sistēmu, vispirms izmantojot pogu ► un pēc tam — izmantojot pogu ▲ / ▼;
BG : PAL B/G, SECAM B/G (Eiropa / Austrumeiropa / Āzija / Jaunzēlande / Vidējie austrumi / Āfrika / Austrālija)
I : PAL I/II (Apvienotā Karaliste / Īrija / Honkonga / Dienvidāfrika)
DK : PAL D/K, SECAM D/K (Austrumeiropa / Ķīna / Āfrika / NVS)
L : SECAM L/L'(Francija)
4. Nospiediet pogu **OK** (Labi).
5. Lai izvēlētos **Storage from** (Atmiņa no), spiediet pogas ▲ / ▼.
6. Nolaižamajā izvēlnē **Storage from** (Atmiņa no) izvēlieties sākuma programmas numuru, izmantojot pogu ◀ / ▶ vai CIPARU pogas. Jebkurš numurs, kas ir mazāks par 10, tiek ievadīts, priekšā liekot ciparu '0', t. i., numuru 5 iegūst, ievadot '05'.
7. Nospiediet pogu **OK** (Labi).
8. Lai izvēlētos **Search** (Meklēt), izmantojiet pogas ▲ / ▼.



9. Lai sāktu automātisko programmu noskaņošanu, nospiediet pogu ►.
 Visas uztveramās stacijas tiek saglabātas.
 Lai apturētu automātisko programmu noskaņošanu, nospiediet pogu **MENU** (IZVĒLNE). Kad automātiskā programmu noskaņošana ir pabeigta, ekrānā parādās programmu rediģēšanas izvēlni. Lai rediģētu saglabātās programmas, sk. sadaļu "Programmu rediģēšana"
10. Lai atgrieztos parastajā TV skatīšanās režīmā, atkārtoti nospiediet pogu **MENU**.



TV staciju iestatīšana

Manuālā programmu noskaņošana

Manuālā programmu noskaņošana ļauj veikt manuālu staciju noskaņošanu un sakārtot tās jums vēlamajā secībā

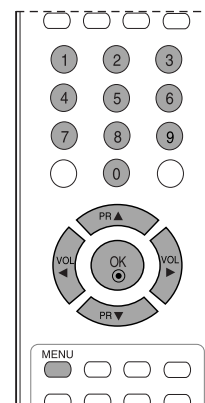
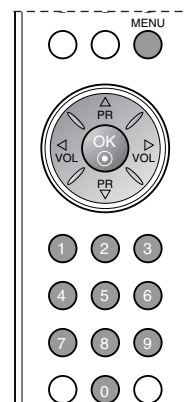
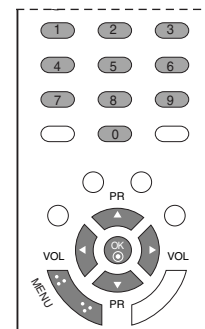
1. Lai izvēlētos izvēlni **Station** (Stacijas), nospiediet pogu **MENU** un tad izmantojiet pogas **▲ / ▼**.
2. Lai izvēlētos **Manual programme** (Manuālā programmu noskaņošana), nospiediet pogu **▶** un tad izmantojiet pogas **▲ / ▼**.
3. Lai izvēlētos **Storage** (Atmiņa), nospiediet pogu **▶** un tad izmantojiet pogas **▲ / ▼**.



4. Izvēlnē **Storage** (Atmiņa) izvēlieties vēlamā programmas numuru (0–99), izmantojot pogu **◀ / ▶** vai **Storage** (CIPARU) pogas. Jebkurš numurs, kas ir mazāks par 10, tiek ievadīts, priekšā liekot ciparu '0', t. i., numuru 5 iegūst, ievadot '05'.
5. Nospiediet pogu **OK** (Labi).
6. Lai izvēlētos izvēlni **System** (Sistēmas funkcijas), izmantojiet pogas **▲ / ▼**.
7. Nospiediet pogu **▶**. Izvēlnē **System** (Sistēma) izvēlieties TV sistēmu, vispirms izmantojot pogu **▶** un pēc tam — izmantojot pogu **▲ / ▼** ;
BG : PAL B/G, SECAM B/G (Eiropa / Austrumeiropa / Āzija / Jaunzēlande / Vidējie austrumi / Āfrika / Austrālija)
I : PAL I/II (Apvienotā Karaliste / Īrija / Honkonga / Dienvidāfrika)
DK : PAL D/K, SECAM D/K (Austrumeiropa / Ķīna / Āfrika / NVS)
L : SECAM L/L' (Francija)
M : (ASV / Koreja / Filipīnas)
8. Nospiediet pogu **OK** (Labi).
9. Lai izvēlētos **Band**, izmantojiet pogas **▲ / ▼**.
10. Nospiediet pogu **▶** un pēc tam nospiediet pogu **▲ / ▼** lai izvēlnē **Band** izvēlētos **VHF/UHF** vai **Cable** (Kabelis).
11. Nospiediet pogu **OK** (Labi).
12. Lai izvēlētos **Channel** (Kanāls), izmantojiet pogas **▲ / ▼**.
13. Vēlamās programmas numuru varat izvēlēties ar pogām **◀ / ▶** vai ciparu pogām.
14. Nospiediet pogu **OK** (Labi).
15. Lai izvēlētos **Search** (Meklēt), izmantojiet pogas **▲ / ▼**.
16. Nospiediet pogu **▶** un pēc tam nospiediet pogu **◀ / ▶** lai nolaižamajā izvēlnē **Search** (Meklēt) sāktu meklēšanu. Ja stacija ir atrasta, meklēšana tiek pārtraukta.
17. Lai saglabātu staciju, nospiediet pogu **OK**.
18. Lai saglabātu citu staciju, atkārtojiet soļus no 3 līdz 17.



19. Lai atgrieztos parastajā TV skatīšanās režīmā, atkārtoti nospiediet pogu **MENU**.

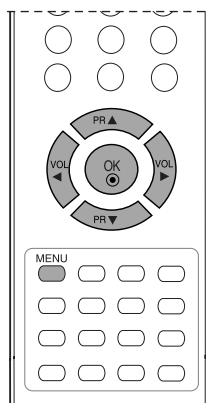
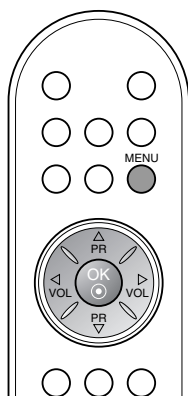
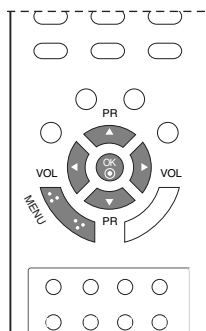


TV staciju iestatīšana



Stacijas nosaukuma piešķiršana

1. Atkārtojiet sadaļā 'Manuālā programmu noskaņošana' aprakstīto 1. un 2. darbību.
2. Lai izvēlētos **Name** (Nosaukums), nospiediet pogu ► un tad izmantojiet pogas ▲ / ▼.
3. Nospiediet pogu ► un tad izmantojiet pogas ▲ / ▼. Varat izmantot atstarpī, +, -, ciparus no **0** līdz **9** un burtus no **A** līdz **Z**. Nosaukumam var saglabāt piecu simbolu kombināciju. Izmantojot pogu ◀, var izvēlēties pretējo virzienu.
4. Izmantojiet pogas ◀ / ►, lai izvēlētos pozīciju, un izdariet otrās rakstzīmes izvēli, utt.
5. Lai saglabātu nosaukumu, nospiediet pogu **OK** (LABI).
6. Lai atgrieztos parastajā TV skatīšanās režīmā, atkārtoti nospiediet pogu **MENU**.



Precīzā noskaņošana

Parasti precīzā noskaņošana ir nepieciešama tikai tad, ja uztvertais signāls ir vājš.

1. Atkārtojiet sadaļā "Manuālā programmu noskaņošana" aprakstīto 1. un 2. darbību.
2. Lai izvēlētos elementu **Fine** (Precīza), nospiediet pogu ► un pēc tam izmantojiet pogu ▲ / ▼.
3. Nospiediet pogu ►.
4. Kad ir atvērta nolaižamā izvēlne **Fine** (Precīza), spiediet pogu ◀ / ►, lai precīzas skaņošanas rezultātā iegūtu vislabāko attēlu un skaņu.
5. Nospiediet pogu **OK** (Labi).
6. Lai atgrieztos parastajā TV skatīšanās režīmā, atkārtoti nospiediet pogu **MENU**.

Programmu izvēles laikā precīzi noskaņotas programmas numurs tiek rādīts oranžā krāsā.

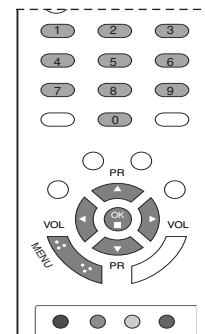
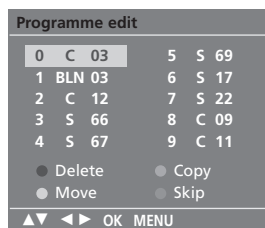


TV staciju iestatīšana

Programmu rediģēšana

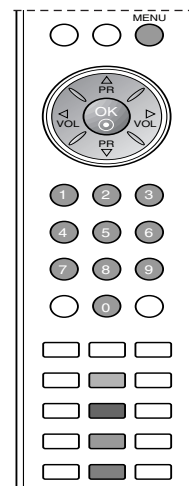
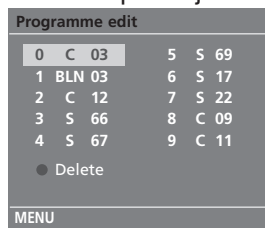
Šī funkcija ļauj dzēst vai izlaist saglabātās programmas. Varat arī pārvietot dažas stacijas uz citiem programmas numuriem vai izvēlētajā programmas numurā iekopēt tukšas stacijas datus.

1. Lai izvēlētos izvēlni **Station** (Stacijas), nospiediet pogu **MENU** un tad izmantojiet pogas **▲ / ▼**.
2. Lai izvēlētos **Programme edit** (Programmu rediģēšana), nospiediet pogu **▶** un tad izmantojiet pogas **▲ / ▼**.
3. Lai atvērtu izvēlni **Programme edit** (Programmu rediģēšana), nospiediet pogu **▶**.



Programmas dzēšana

1. Izvēlieties dzēšamo programmu ar pogām **▲ / ▼ / ◀ / ▶**.
2. Divreiz nospiediet pogu **SARKANS**. Izvēlētajā programmas tiek izdzēstas, un nākamās programmas tiek pārbīdītas par vienu pozīciju uz augšu.



Programmas kopēšana

1. Izvēlieties kopējamo programmu ar pogām **▲ / ▼ / ◀ / ▶**.
2. Nospiediet pogu **ZALŠ**. Visas nākamās programmas tiek pārbīdītas par vienu pozīciju uz leju.

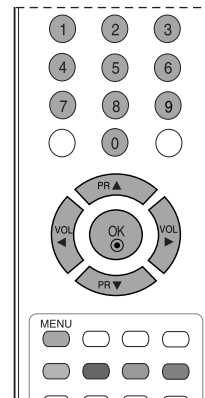
Programmas pārvietošana

1. Izvēlieties pārvietojamu programmu ar pogām **▲ / ▼ / ◀ / ▶**.
2. Nospiediet pogu **DZELTENS**.
3. Pārvietojiet programmu līdz vēlamajam programmas numuram, izmantojot pogas **▲ / ▼ / ◀ / ▶**.
4. Lai izietu no šīs funkcijas, vēlreiz nospiediet pogu **DZELTENS**.

Programmas numura izlaišana

1. Izvēlieties izlaižamo programmas numuru, izmantojot pogas **▲ / ▼ / ◀ / ▶**.
2. Nospiediet pogu **ZILS**. Izlaistā programma iekrāsojas zilā krāsā.
3. Lai atbrīvotu izlaisto programmu, vēlreiz nospiediet pogu **ZILS**. Kad programmas numurs tiek izlaists, tas nozīmē, ka parastajā TV skatīšanās režīmā jūs nevarēsiet to izvēlēties, izmantojot pogas **▲ / ▼**. Lai izvēlētos izlaisto programmu, ievadiet programmas numuru tieši ar CIPARU pogām vai to izvēlieties programmu rediģēšanas vai tabulas izvēlnē.

Lai atgrieztos parastajā TV skatīšanās režīmā, atkārtoti nospiediet pogu **MENU**.



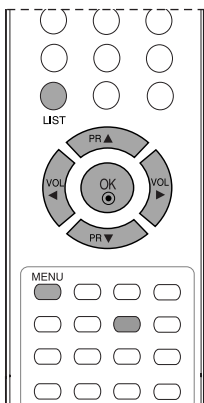
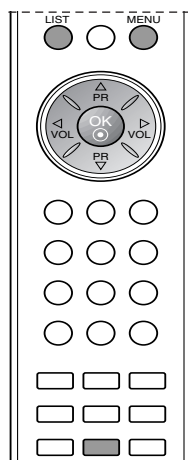
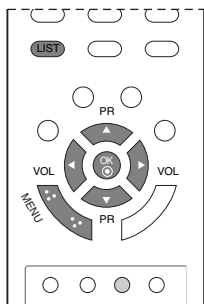
TV staciju iestatīšana



Programmu izlase

Šī funkcija ļauj tieši izvēlēties savu programmu izlasi.

1. Lai izvēlētos izvēlni **Station** (Stacijas), nospiediet pogu **MENU** un tad izmantojiet pogas **▲ / ▼**.
2. Lai izvēlētos **Favourite programme** (Programmu izlase), nospiediet pogu **▶** un tad izmantojiet pogas **▲ / ▼**.



3. Lai izvēlētos **On** (ieslēgts) vai **Off** (izslēgts), nospiediet pogu **▶** un pēc tam izmantojiet pogu **◀ / ▶**.
4. Lai izvēlētos -----, izmantojiet pogas **▲ / ▼**.
5. Izvēlieties vēlamu programmu, izmantojot pogu **◀ / ▶**.
6. Lai saglabātu citu programmu, atkārtojiet soļus no 4 līdz 5. Varat saglabāt līdz 8 programmām.
7. Lai atgrieztos parastajā TV skatīšanās režīmā, atkārtoti nospiediet pogu **MENU**.

Lai izvēlētos saglabātās izlases programmas, kad ir izvēlēta vērtība **On** (ieslēgta), atkārtoti spiediet **DZELTENO** pogu. Lai izvēlētos iepriekšējās programmas, kad ir izvēlēta vērtība **Off** (izslēgta), atkārtoti spiediet **DZELTENO** pogu.

PROGRAMMU TABULAS ATVĒRŠANA

Atmiņā saglabātās programmas var pārbaudīt, atverot programmu tabulu.

Programmu tabulas attēlošana

Lai atvērtu izvēlni **Programme table** (Programmu tabula), nospiediet pogu **LIST**. Ekrānā parādās programmu tabula. Vienā programmu tabulā ir līdz desmit programmām, kā parādīts turpmāk.

| | | | | | |
|---|-----|----|---|---|----|
| 0 | C | 03 | 5 | S | 69 |
| 1 | BLN | 03 | 6 | S | 17 |
| 2 | C | 12 | 7 | S | 22 |
| 3 | S | 66 | 8 | C | 09 |
| 4 | S | 67 | 9 | C | 11 |

Piezīme:

- a. Varat ieraudzīt dažas zilā krāsā iekrāsotas programmas. Tās ir iestatītas, lai tās tiktu izlaistas pie automātiskās programēšanas vai programmu rediģēšanas režīmā
- b. Dažām programmām, kuru numurs atrodas programmu tabulā, norādīts, ka tām nav piešķirts stacijas nosaukums.

Programmas izvēle programmu tabulā

Izvēlieties programmu ar pogām **▲ / ▼ / ◀ / ▶**. Tad nospiediet pogu **OK**.

Televizors pārslēdzas uz izvēlēto programmas numuru.

Lapošana caur programmu tabulu

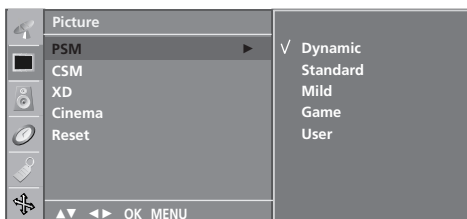
Ir 10 programmu tabulas lapas, kas ietver līdz 100 programmu. Atkārtoti spiežot pogas **▲ / ▼ / ◀ / ▶**, tiek pāršķirtas lapas.

Lai atgrieztos parastajā TV skatīšanās režīmā, nospiediet pogu **MENU**.

Attēla regulēšana

PSM (attēlu stāvokļa atmiņa)

1. Lai izvēlētos izvēlni **Picture** (Attēls), nospiediet pogu **MENU** un tad izmantojiet pogas **▲ / ▼**.
2. Lai izvēlētos **PSM** (Attēlu stāvokļa atmiņa), nospiediet pogu **▶** un tad izmantojiet pogas **▲ / ▼**.
3. Nospiediet pogu **▶** un pēc tam izmantojiet pogu **▲ / ▼**, lai izvēlēnē **PSM** (Attēlu stāvokļa atmiņa) izvēlētos attēla iestatījumu.
4. Nospiediet pogu **OK** (Labi).



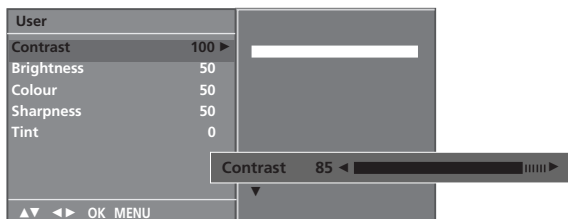
5. Lai atgrieztos parastajā TV skatīšanās režīmā, atkārtoti nospiediet pogu **MENU**.

Varat arī atjaunot vēlamu attēla režīmu (**Dynamic** (Dinamisks), **Standard** (Standarta), **Mild** (Maigs) vai **User** (Lietotājs)), izmantojot tālvadības pults pogu **PSM** (Attēlu stāvokļa atmiņa). Režīmi **Dynamic** (Dinamisks), **Standard** (Standarta), **Mild** (Maigs) un **Game** (Spēle) ir ieprogrammēti rūpnīcā, lai optimāli atveidotu attēlu, un tos nevar mainīt.

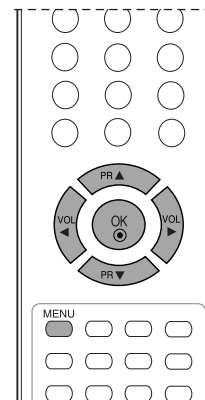
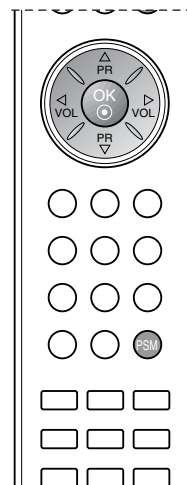
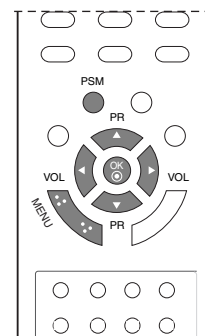
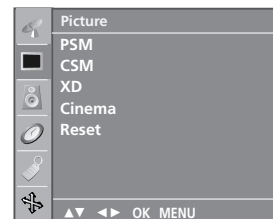
Attēla regulēšana

Varat regulēt attēla kontrastu, spilgtumu, krāsu intensitāti un asumu atbilstoši vēlamajam līmenim.

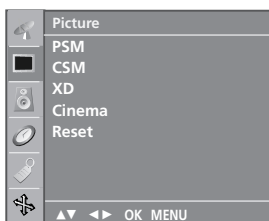
1. Lai izvēlētos izvēlni **Picture** (Attēls), nospiediet pogu **MENU** un tad izmantojiet pogas **▲ / ▼**.
2. Lai izvēlētos **PSM** (Attēlu stāvokļa atmiņa), nospiediet pogu **▶** un tad izmantojiet pogas **▲ / ▼**.
3. Lai izvēlētos **User** (Lietotājs), nospiediet pogu **▶** un tad izmantojiet pogas **▲ / ▼**.
4. Nospiediet pogu **▶** un pēc tam izmantojiet pogu **▲ / ▼** lai izvēlētos vajadzīgo attēla elementu.
5. Lai veiktu nepieciešamo regulēšanu, nospiediet pogu **▶** un pēc tam izmantojiet pogu **◀ / ▶**.



6. Lai atgrieztos parastajā TV skatīšanās režīmā, atkārtoti nospiediet pogu **MENU**.



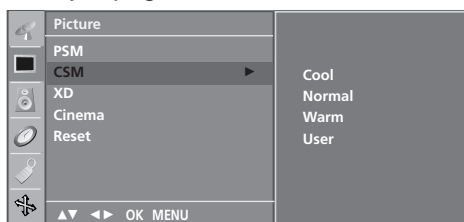
Attēla regulēšana



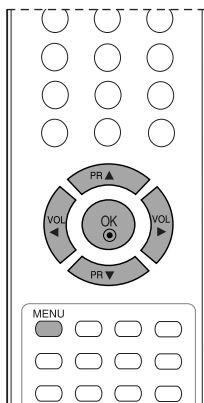
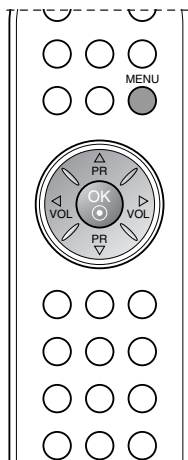
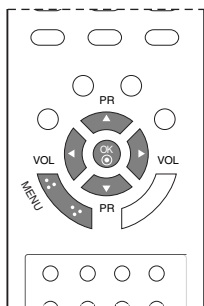
CSM (Krāsu stāvokļa atmiņa)

Attēla regulēšana

1. Lai izvēlētos izvēlni **Picture** (Attēls), nospiediet pogu **MENU** un tad izmantojiet pogas **▲ / ▼**.
2. Lai izvēlētos **CSM** (Krāsu stāvokļa atmiņa), nospiediet pogu **▶** un tad izmantojiet pogas **▲ / ▼**.



3. Nospiediet pogu **▶** un pēc tam izmantojiet pogu **▲ / ▼**, lai izvēlēnē **CSM** (Krāsu stāvokļa atmiņa) izvēlētos krāsu iestatījumu: **Cool** (Auksts), **Normal** (Normāls), **Warm** (Silts) vai **User** (Lietotājs) (**Red** (sarkanā), **Green** (zaļā), **Blue** (zilā)).
4. Nospiediet pogu **OK** (Labi).
5. Lai atgrieztos parastajā TV skatīšanās režīmā, atkārtoti nospiediet pogu **MENU**.

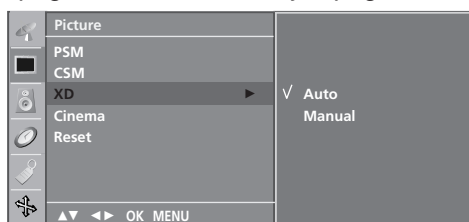


Attēla regulēšana

Funkcija XD

XD ir LG electronic's unikāla attēlu uzlabošanas tehnoloģija, lai attēlotu reālu HD signāla avota attēlu, izmantojot modernus signālu ciparapstrādes algoritmus.

1. Lai izvēlētos izvēlni **Picture** (Attēls), nospiediet pogu **MENU** un tad izmantojiet pogas ▲ / ▼.
2. Lai izvēlētos **XD**(Attēlu stāvokļa atmiņa), nospiediet pogu ► un tad izmantojiet pogas ▲ / ▼.
3. Lai izvēlētos **Auto** (Automātisks) vai **Manual** (Manuāls), nospiediet pogu ► un tad izmantojiet pogas ▲ / ▼.



4. Nospiediet pogu **OK** (Labi).
5. Lai atgrieztos parastajā TV skatīšanās režīmā, atkārtoti nospiediet pogu **MENU**.

Režīma Manual (Manuāls) izvēle

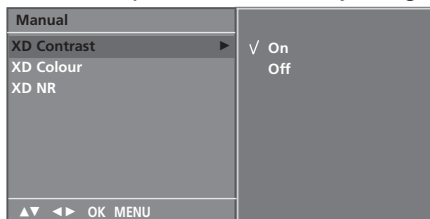
Šī izvēlne tiek aktivēta pēc **PSM** (Attēla stāvokļa atmiņa) **User** (Lietotājs) izvēles.

1. Lai izvēlētos **XD Contrast** (XD kontrasts), **XD Colour** (XD krāsa) vai **XD NR** (XD trokšņu samazināšana), nospiediet pogu ► un tad pogu ▲ / ▼.
2. Lai izvēlētos **On** (Ieslēgts) vai **Off** (Izslēgts), nospiediet pogu ► un tad izmantojiet pogas ▲ / ▼.
3. Lai atgrieztos parastajā TV skatīšanās režīmā, atkārtoti nospiediet pogu **MENU**.

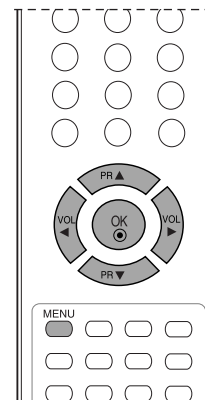
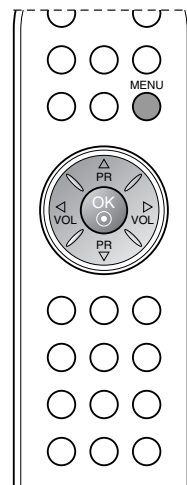
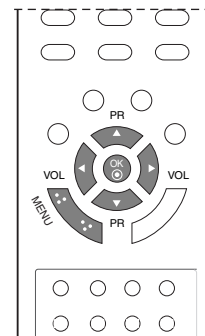
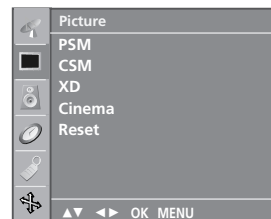
XD Contrast (XD kontrasts): automātiska kontrasta uzlabošana atbilstoši atstarotā attēla spilgtumam.

XD Colour (XD krāsas): automātiska atstarotā attēla krāsu regulēšana, lai iespējami precīzāk atveidotu dabiskās krāsas.

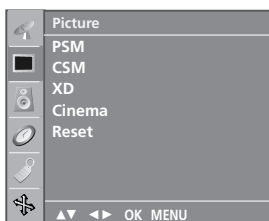
XD NR (XD trokšņu samazināšana): trokšņu samazināšana līdz līmenim, pie kura tie nebojā oriģinālo attēlu.



Piezīme: Šo funkciju nav iespējams izmantot režīmā RGB[PC], HDMI[PC]. Šī iespēja nav pieejama visiem modeļiem.



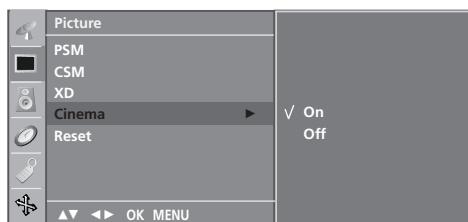
Attēla regulēšana



Kino

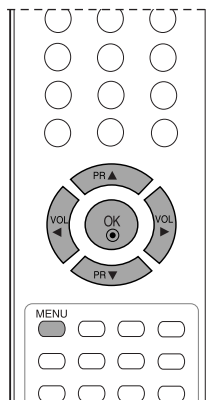
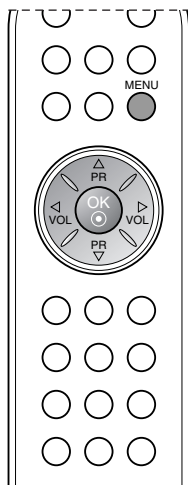
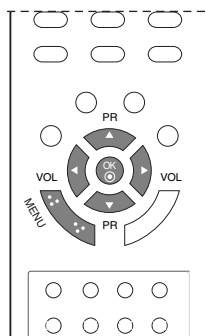
Iestatiet TV attēlu, lai iegūtu tā labāko kvalitāti kinofilmu skatīšanai.

1. Lai izvēlētos izvēlni **Picture** (Attēls), nospiediet pogu **MENU** (IZVĒLNE) un tad izmantojiet pogas ▲ / ▼.
2. Lai izvēlētos **Cinema** (Kino), nospiediet pogu ► un tad izmantojiet pogas ▲ / ▼.
3. Lai izvēlētos **On** (Ieslēgts) vai **Off** (Izslēgts), nospiediet pogu ► un tad izmantojiet pogas ▲ / ▼.



4. Lai atgrieztos parastajā TV skatīšanās režīmā, atkārtoti nospiediet pogu **MENU**.

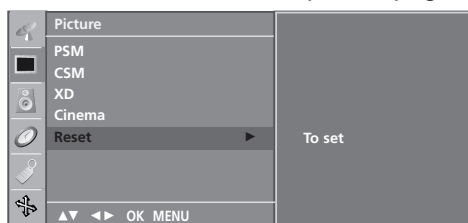
Piezīme: Šī iespēja nav pieejama visiem modeļiem.



Atiestatīšana

Iestatījumiem **PSM** (Attēla stāvokļa atmiņa), **CSM** (Krāsu stāvokļa atmiņa), **XD** un **Cinema** (Kino) tiek atjaunotas rūpnīcas noklusējuma vērtības.

1. Lai izvēlētos izvēlni **Picture** (Attēls), nospiediet pogu **MENU** (IZVĒLNE) un tad izmantojiet pogas ▲ / ▼.
2. Lai izvēlētos **Reset** (Atiestatīt), nospiediet pogu ► un tad izmantojiet pogas ▲ / ▼.
3. Lai inicializētu iestatīto vērtību, nospiediet pogu ►.



4. Lai atgrieztos parastajā TV skatīšanās režīmā, atkārtoti nospiediet pogu **MENU**.

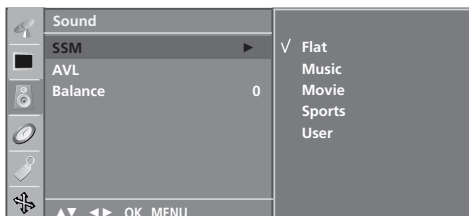
Piezīme: Šī iespēja nav pieejama visiem modeļiem.

Skaņas regulēšana

SSM (Sound Status Memory – skaņas stāvokļa atmiņa)

Varat izvēlēties savu iecienīto skaņas iestatījumu – ; Surround Max (Maksimālā telpiskā skaņa), Flat (Dzīvoklis), Music (Mūzika), Movie (Kinofilma) vai Sports (Sports), kā arī varat iestatīt ekvalaizera skaņas frekvences.

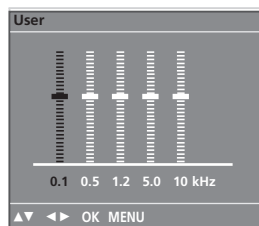
1. Lai izvēlētos izvēlni **Sound** (Skaņa), nospiediet pogu **MENU** (IZVĒLNE) un tad izmantojiet pogas **▲ / ▼**.



2. Lai izvēlētos **SSM**, nospiediet pogu **▶** un tad izmantojiet pogas **▲ / ▼**.
3. Nospiediet pogu **▶** un pēc tam izmantojiet pogu **▲ / ▼**, lai izvēlnē **SSM** (Skaņas stāvokļa atmiņa) izvēlētos skaņas iestatījumu.

Skaņas frekvencu regulēšana

- a. Izvēlieties **User** (Lietotājs) un nospiediet **OK** (Labi).
- b. Izvēlieties skaņas diapazonu, izmantojot pogu **◀ / ▶**.
- c. Iestatiet piemērotu skaņas līmeni, izmantojot pogu **▲ / ▼**.
- d. Nospiediet pogu **OK** (Labi), lai saglabātu skaņu izvēlnē User (Lietotājs).



4. Lai atgrieztos parastajā TV skatīšanās režīmā, atkārtoti nospiediet pogu **MENU**.

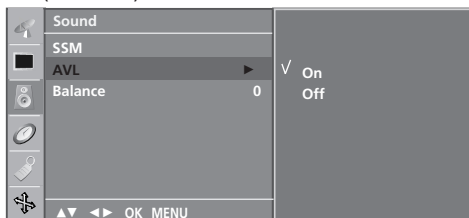
Varat arī atjaunot vēlamo skaņas iestatījumu (**Flat** (Dobja), **Music** (Mūzika), **Movie** (Filma), **Speech** (Runa) vai **User** (Lietotājs)), izmantojot tālvadības pults pogu **SSM** (Skaņas stāvokļa atmiņa). Skaņas iestatījumi **Flat** (Dobja), **Music** (Mūzika), **Movie** (Filma) un **Speech** (Runa) ir ieprogrammēti rūpnīcā, lai optimāli atveidotu skaņu, un tos nevar mainīt.

Piezīm: Ja pēc atbilstošu iestatījumu maiņas apakšizvēlnē User (Lietotājs) tiek nospiesta pogā SSM (Skaņas stāvokļa atmiņa), ekrānā tiek parādīts uzraksts User, lai arī tikko norādījāt rūpnīcās iestatījumu **Flat** (Dobja), **Music** (Mūzika), **Movie** (Filma) vai **Speech** (Runa).

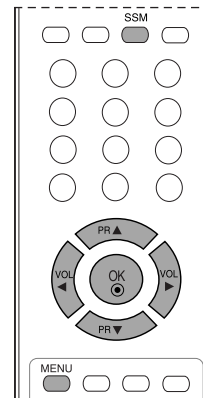
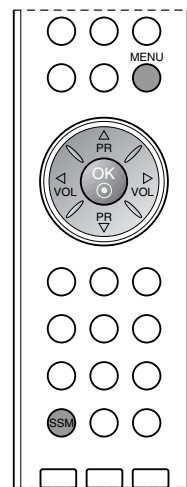
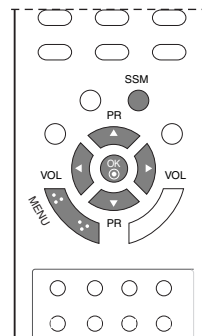
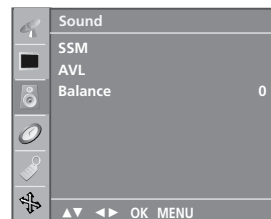
Skaņas regulēšana

Skaņas balansu var regulēt, izmantojot iestatījumu **AVL** (Automātiskais skaļuma izlīdzinātājs).

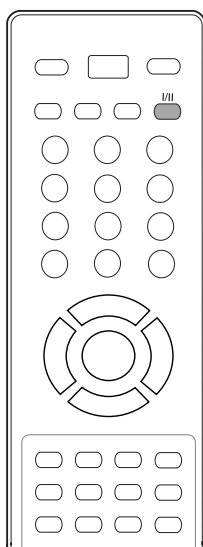
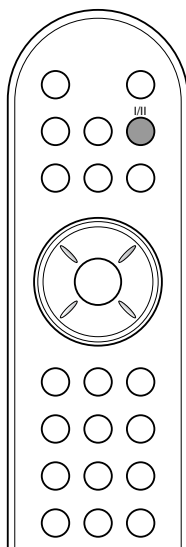
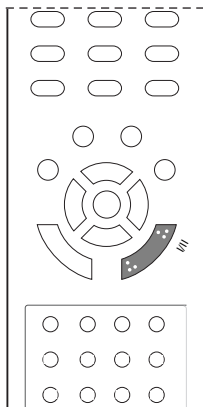
- AVL automātiski uztur vienādu skaļuma līmeni pat, mainot programmas.
1. Lai izvēlētos izvēlni **Sound** (Skaņa), nospiediet pogu **MENU** (IZVĒLNE) un tad izmantojiet pogas **▲ / ▼**.
 2. Nospiediet pogu **▶** un pēc tam izmantojiet pogas **▲ / ▼**, lai izvēlētos vēlamo skaņas elementu: **AVL** (Automātiskais skaļuma izlīdzinātājs) vai **Balancé** (Balanss)



3. Veiciet nepieciešamās korekcijas, izmantojot **◀ / ▶**, **▲ / ▼**, un pēc tam nospiediet pogu **OK** (Labi).
4. Lai atgrieztos parastajā TV skatīšanās režīmā, atkārtoti nospiediet pogu **MENU**.



Skaņas regulēšana



UZTVERŠANA STEREO/DIVVALODU REŽĪMĀ

Kad ir izvēlēta programma, informācija par stacijas skaņu parādās pēc programmas numura un stacijas nosaukums pazūd.

| | |
|------------------|-----------------------------|
| Apraides signāls | Ekrāna izvēlne |
| Mono | MONO |
| Stereo | STEREO |
| Divvalodu | DUAL I (DIVVALODU I) |

Mono skaņas izvēle

Ja stereo uztveršanas laikā stereo signāls ir vājš, skaņu iespējams pārslēgt mono režīmā, divreiz nospiežot pogu I / I I. Mono uztveršanas režīmā skaņas dziļums tiek uzlabots. Lai skaņu pārslēgtu atpakaļ stereo režīmā, atkal divreiz nospiediet pogu I / I I.

Valodas izvēle divvalodu apraidei

Ja programma tiek saņemta divās valodās (divvalodu), varat ieslēgt režīmu **DUAL I (DIVVALODU I)**, **DUAL II (DIVVALODU II)** vai **DUAL I+II (DIVVALODU I+II)**, atkārtoti nospiežot pogu I / II.

DUAL I (DIVVALODU I) Skaļruņiem tiek nosūtīts galvenās pārraides valodas signāls.

DUAL II (DIVVALODU II) Skaļruņiem tiek nosūtīts otrās pārraides valodas signāls.

DUAL I+II (DIVVALODU I + II) Katram skaļrunim tiek nosūtīts savs valodas signāls.

NICAM KODĒTAS SKAŅAS UZTVERŠANA

Ja televizors ir aprīkots ar uztvērēju NICAM kodētas skaņas uztveršanai, iespējams uztvert augstas kvalitātes NICAM (Near Instantaneous Companding Audio Multiplex – gandrīz tūlītēja signāla logaritmiskā vai eksponenciālā multipleksā skaņas pārveidošana) digitālo skaņu.

Skaņas izeju var izvēlēties atbilstoši uztvertās pārraides veidam, kā norādīts turpmāk, atkārtoti nospiežot pogu I/II.

1. Kad tiek uztverts NICAM mono signāls, varat izvēlēties **NICAM MONO** vai **FM MONO**.

2. Kad tiek uztverts NICAM stereo signāls, varat izvēlēties **NICAM STEREO** vai **FM MONO**.

Ja stereo signāls ir vājš, pārslēdziet uz FM mono. Kad tiek uztverts NICAM divvalodu signāls, varat izvēlēties **NICAM DUAL I (NICAM DIVVALODU I)**, **NICAM DUAL II (NICAM DIVVALODU II)**, **NICAM DUAL I+II (NICAM DIVVALODU I+II)** vai **MONO**. Izvēlotie signālu FM mono, ekrānā tiek parādīts uzraksts MONO.

SKAĻRUŅU SKAŅAS IZEJAS IZVĒLE

Režīmā AV, Component (Kombinētais signāls), RGB un HDMI, varat izvēlēties izejas skaņu kreisās un labās puses skaļrunim

Lai izvēlētos skaņas izeju, atkārtoti spiediet pogu I / I I.

L+R (kreisā puse + labā puse):

audio signāls no skaņas ieejas L (kreisā puse) tiek nosūtīts kreisās puses skaļrunim, un audio signāls no skaņas ieejas R (labā puse) tiek nosūtīts labās puses skaļrunim.

L+L (kreisā puse + kreisā puse):

audio signāls no skaņas ieejas L (kreisā puse) tiek nosūtīts kreisās un labās puses skaļruņiem.

R+R (labā puse + labā puse):

audio signāls no skaņas ieejas R (labā puse) tiek nosūtīts kreisās un labās puses skaļruņiem.

Izvēlne LAIKS

Time(LAIKS)

Pirms ieslēgšanas/izslēgšanas funkcijas izmantošanas jāiestata pareizais laiks.

1. Lai izvēlētos izvēlni **Time** (Laiks), nospiediet pogu **MENU** (IZVĒLNE) un tad izmantojiet pogas ▲ / ▼.
2. Lai izvēlētos **TIME**, nospiediet pogu ► un tad izmantojiet pogas ▲ / ▼.



3. Lai iestatītu stundu, nospiediet pogu ► un tad izmantojiet pogas ▲ / ▼.
4. Lai iestatītu minūtes, nospiediet pogu ► un tad izmantojiet pogas ▲ / ▼.
5. Lai saglabātu, nospiediet pogu **MENU** (IZVĒLNE).

ON/OFF TIME (IESLĒGŠANAS/IZSLĒGŠANAS LAIKS))

Ar funkciju Off time (Izslēgšanas laiks) iepriekš iestatītajā laikā televizors automātiski tiek pārslēgts nodrošes režīmā.

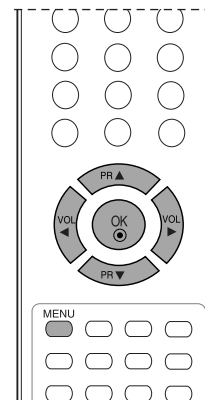
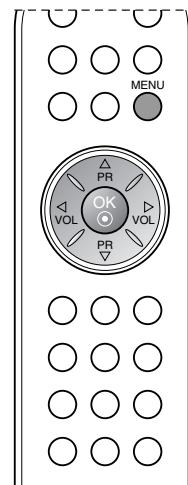
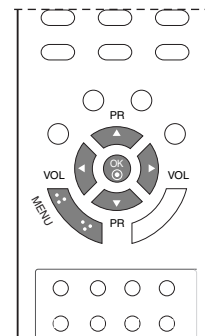
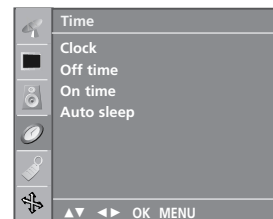
1. Lai izvēlētos izvēlni **Time** (Laiks), nospiediet pogu **MENU** (IZVĒLNE) un tad izmantojiet pogas ▲ / ▼.
2. Lai izvēlētos **On time/Off time** (ieslēgšanas laiks/izslēgšanas laiks), nospiediet pogu ► un tad izmantojiet pogas ▲ / ▼.
3. Lai izvēlētos **On** (ieslēgts), nospiediet pogu ► un pēc tam izmantojiet pogu ▲ / ▼.
Lai atceltu funkciju **On/Off time** (ieslēgšanas/izslēgšanas laiks), nospiediet pogas ▲ / ▼ un izvēlieties **Off** (izslēgts).



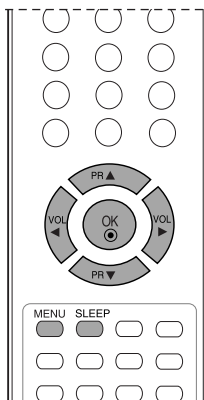
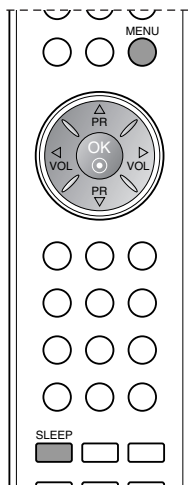
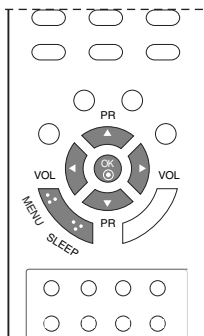
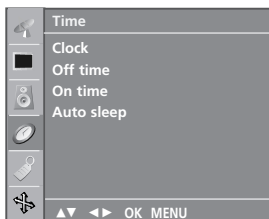
4. Lai iestatītu stundu, nospiediet pogu ► un tad izmantojiet pogas ▲ / ▼.
5. Lai iestatītu minūtes, nospiediet pogu ► un tad izmantojiet pogas ▲ / ▼.
6. **Tikai funkcijai On time (ieslēgšanas laiks)** : Lai regulētu skaļuma līmeni un izvēlētos programmas numuru, nospiediet pogu ► un pēc tam izmantojiet pogu ▲ / ▼.
7. Lai saglabātu, nospiediet pogu **MENU** (IZVĒLNE).

Piezīme:

- a. Elektroenerģijas padeves pārtraukuma gadījumā (pēc atvienošanas no elektrības avota vai strāvas padeves pārtraukuma) pulkstenis ir jāiestata no jauna.
- b. Divas stundas pēc tam, kad televizors ar funkciju On time (ieslēgšanas laiks) ir ieslēgts, tas automātiski tiks pārslēgts atpakaļ nodrošes režīmā, ja vien netiks nospiesta kāda poga.
- c. Kad ir iestatīts on time)/off time (ieslēgšanas laiks/izslēgšanas laiks), šīs funkcijas darbojas katru dienu iepriekš iestatītajā laikā.
- d. Funkcijai Off time (Izslēgšanas laiks) ir prioritāte pār funkciju On time (ieslēgšanas laiks), ja tie abi ir iestatīti vienam un tam pašam laikam.
- e. Lai varētu darboties funkcija On time (ieslēgšanas laiks), televizoram jāatrodas nodrošes režīmā.



Izvēlne LAIKS



AUTOMĀTISKAIS MIEGA REŽĪMS

Ja izvēlnē Auto off (Automātiska izslēgšanās) izvēlaties On (Ieslēgta), televizors automātiski pāriet nodrozes režīmā desmit minūtes pēc tam, kad TV stacija ir pārtraukusi raidīt.

1. Lai izvēlētos izvēlni **Time** (Laiks), nospiediet pogu **MENU** (IZVĒLNE) un tad izmantojiet pogas ▲ / ▼.
2. Lai izvēlētos **Auto off**, nospiediet pogu ► un tad izmantojiet pogas ▲ / ▼.
3. Lai izvēlētos **On** (Ieslēgts) vai **Off** (Izslēgts), nospiediet pogu ► un tad izmantojiet pogas ▲ / ▼.



4. Lai saglabātu, nospiediet pogu MENU (IZVĒLNE).

MIEGA TAIMERIS

Pirms gulētiešanas jums nav jāatceras, ka jāizslēdz televizors. Pēc iepriekš iestatītā laika iemidzināšanas taimeris televizoru automātiski pārslēdz nodrozes režīmā.

Lai iestatītu Sleep timer (Miega taimeris), varat arī izmantot izvēlni Time (Laiks).

Ekrānā tiek parādīts uzraksts '⌚ - - -' (izslēgšanās), kuram seko 10, 20, 30, 60, 90, 120, 180 un 240. Taimeris sāk atskaitīt no izvēlēta minūšu daudzuma.

Piezīme:

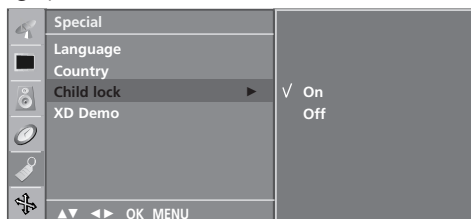
- a. Lai skatītu atlikušo miega laiku, vienreiz nospiediet pogu **SLEEP** (MIEGS).
- b. Lai atceltu miega laiku, atkārtoti spiediet pogu **SLEEP** (MIEGS), līdz parādās ' - - -'.
- c. Izslēdzot televizoru, iepriekš iestatītais miega laiks tiek izdzēsts.

Citas funkcijas

Child lock (Bērnu piekļuves noslēgs)

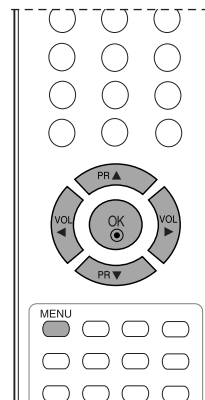
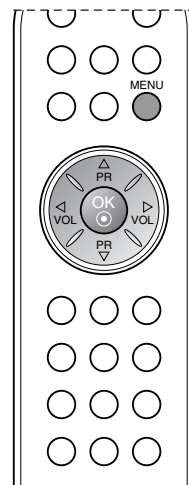
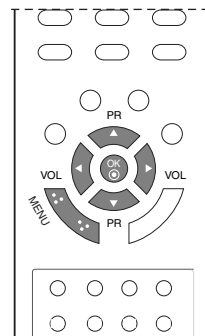
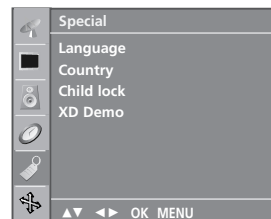
TV var iestatīt tā, ka tā vadībai ir nepieciešama tālvadības pults. Šo iespēju var izmantot, lai novērstu neatļautu skatīšanos.

1. Lai izvēlētos izvēlni **Special** (Speciālās funkcijas), nospiediet pogu **MENU** (IZVĒLNE) un tad izmantojiet pogas ▲ / ▼.
2. Lai izvēlētos **Child lock** nospiediet pogu ► n pēc tam izmantojiet pogu ▲ / ▼.
3. Nospiediet pogu ► un pēc tam nospiediet pogas ▲ / ▼, lai izvēlētos **Child lock** (Bērnu piekļuves noslēgs) izvēlētos **On** (Ieslēgts) vai **Off** (Izslēgts).



4. Lai saglabātu, nospiediet pogu **MENU** (IZVĒLNE).
5. Lai atgrieztos parastajā TV skatīšanās režīmā, atkārtoti nospiediet pogu **MENU**.

Ja noslēgts ir aktivizēts un, skatoties televizoru, uz tā priekšējā paneļa tiek nospiesta jebkura poga, ekrānā tiek parādīts uzraksts **Child lock on** (Bērnu piekļuves noslēgs ieslēgts).



Citas funkcijas



XD Demo (XD DEMONSTRĒŠANA)

Izmantojiet šo funkciju, lai redzētu atšķirību starp XD Demo on (XD demonstrēšana ieslēgta) un XD Demo off (XD demonstrēšana izslēgta).

1. Lai izvēlētos izvēlni **Special** (Speciālās funkcijas), nospiediet pogu **MENU** (IZVĒLNE) un tad izmantojiet pogas ▲ / ▼.
2. Lai izvēlētos **XD Demo** (XD demonstrēšana), nospiediet pogu ▶ un tad izmantojiet pogas ▲ / ▼.
3. Lai ieslēgtu režīmu **XD Demo** (XD demonstrēšana), nospiediet pogu ▶.

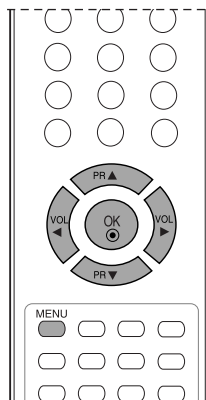
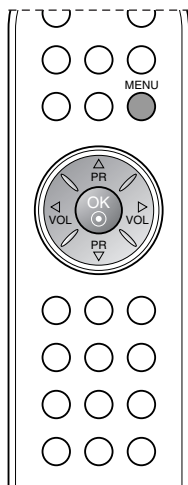
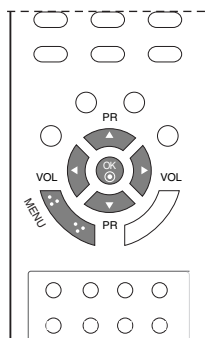


4. Lai atgrieztos parastajā TV skatīšanās režīmā, nospiediet pogu **MENU**.

Piezīme:

- a. Šo funkciju nav iespējams izmantot režīmā RGB[PC], HDMI[PC].
- b. Šī iespēja nav pieejama visiem modeļiem.

• XD Demo



Citas funkcijas

Režims TV, AV un PC (Dators)

Lai izvēlētos vajadzīgo režīmu, nospiediet pogu **INPUT** un pēc tam izmantojiet pogu **▲** / **▼**.

Ieejas var pārslēgt režīmā TV, AV un PC (Dators). Režims AV tiek lietots, ja televizoram ir pieslēgts videomagnetofons vai cits aprīkojums.

Piezīm: Ja videomagnetofons ir pieslēgts, izmantojot antenas kontaktlīdzi, televizors tiek izmantots režīmā TV. Skatiet sadaļu "Ārēja aprīkojuma pieslēgšana".

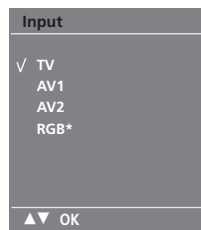
15LS1R*/ 15LC1R* : TV, AV1, AV2, RGB (RGB [DTV], RGB [PC]).

20LS1R*/ 20LC1R* : TV, AV1, AV2.

20LS2R*/ 23LS2R* : TV, AV1, AV2, Component, RGB (RGB [DTV], RGB [PC]), HDMI/DVI (HDMI/DVI [DTV], HDMI/DVI [PC]).

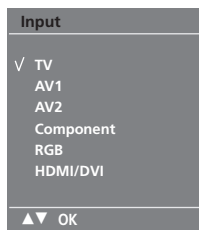
<15LS1R*/ 20LS1R*>

<15LC1R*/ 20LC1R*>



* : 15LS1R/15LC1R

<20LS2R*/ 23LS2R*>



AV un PC (Dators) režīmi ir šādi:

AV 1: televizora Euro scart ligzdai ir pievienots videomagnetofons.

AV 2: televizora ligzdai **AV IN 2** vai **S-Video** ir pieslēgts videomagnetofons.

- RGB-DTV : televizora ligzdai PC INPUT un PC SOUND ir pieslēgta DIGITĀLĀ ABONENTA IERĪCE.

- RGB-PC : televizora ligzdai PC ir pieslēgts DATORS.

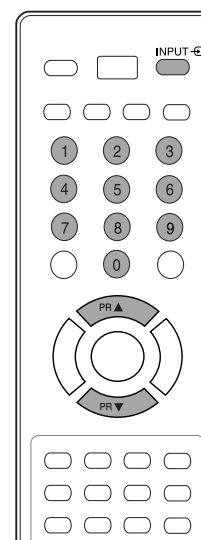
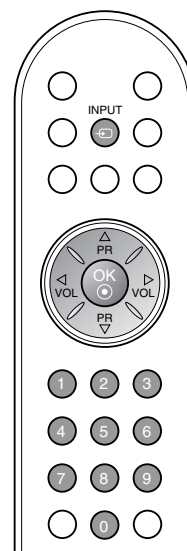
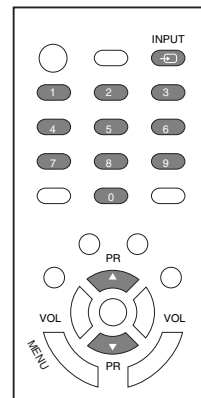
Component (Kombinētais signāls): ligzdām COMPONENT (KOMBINĒTAIS SIGNĀLS) televizora aizmugurē ir pieslēgts DVD atskaņotājs.

- HDMI-DTV: ligzdām HDMI televizora aizmugurē ir pieslēgts DVD atskaņotājs.

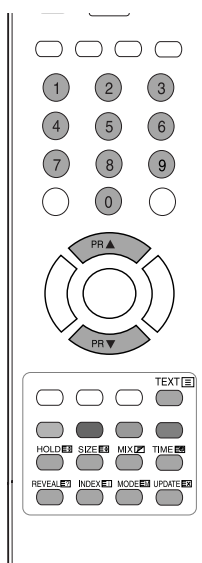
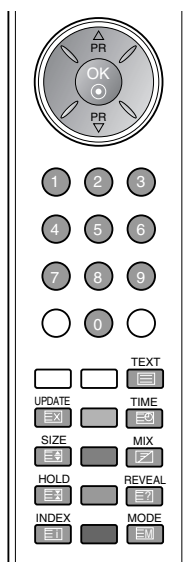
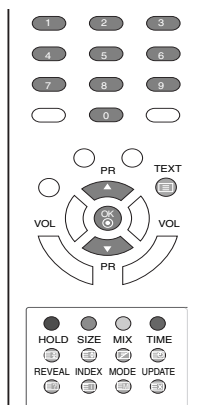
- HDMI-PC: ligzdām HDMI televizora aizmugurē ir pieslēgts PERSONĀLAIS DATORS.

Automātiska AV pārslēgšana

Ja pēc pieslēgšanas Euro scart ligzdai videomagnetofona izejā ir AV pārslēgšanās spriegums, televizors automātiski pārslēdzas režīmā **AV1**. Ja vēlaties turpināt skatīšanos režīmā TV, spiediet **▲** / **▼** vai CIPARU pogas.



Teleteksts



- Kai kuriose šalyse nebus galima išrinkti teleteksto funkcijos.

Teleteksts (vai TOP teksts) ir papildu funkcija, tūpēc tikai ar teleteksta sistēmū aprīkots televizors var uztvert teleteksta apraidi.

Teleteksts ir brīvs pakalpojums, ko apraida lielākā TV staciju daļa un kas sniedz pašu jaunāko informāciju par jaunākajām ziņām, gaidāmo laiku, televīzijas programmām, biržas indeksiem un daudzām citām tēmām

Šī TV teleteksta dekodērs var atbalstīt sistēmas SIMPLE (VIENKĀRŠS), TOP (AUGSTĀKĀ LĪMĒŅA) teksts un FASTEXT (ĀTRAIS TEKSTS). Sistēma SIMPLE (VIENKĀRŠS) (standarta teleteksts) ietver virkni lapu, ko izvēlas, tieši ievadot atbilstošo lapas numuru. Sistēmā TOP (AUGSTĀKĀ LĪMĒŅA) teksts un FASTEXT (ĀTRAIS TEKSTS) tiek izmantotas modernākas metodes, kas dod iespēju ātri un viegli izvēlēties teleteksta informāciju.

Ieslēgšana/izslēgšana

Lai ieslēgtu teletekstu, nospiediet pogu **TEXT** (TEKSTS). Ekrānā parādās sākuma lapa vai pēdējā lapa.

Ekrāna virsrakstā ir redzami divu lapu numuri, TV stacijas nosaukums, datums un laiks. Pirmais lapas numurs norāda jūsu izvēli, kamēr otrais numurs atbilst pašreiz redzamajai lapai.

Lai izslēgtu teletekstu, nospiediet pogu **TEXT** (TEKSTS). Atkal parādās iepriekšējais režīms.

SIMPLE (VIENKĀRŠS) teksts

Lapas izvēle

1. Ar CIPARU pogām ievadiet vēlamās lapas numuru kā trīsciparu skaitli. Ja izvēles laikā tiek piespiests nepareizs numurs, jāpabeidz trīsciparu numura ievade un tad atkārtoti jāievada pareizais lapas numurs
2. Lai izvēlētos iepriekšējo vai nākamo lapu, var izmantot pogu ▲ / ▼.

Krāsas pogas programmēšana režīmā LIST (SARAKSTS)

Ja TV atrodas teksta režīmā SIMPLE (VIENKĀRŠS), TOP (AUGSTĀKAIS LĪMĒNIS) vai FASTEXT (ĀTRAIS TEKSTS), nospiediet pogu **EM**, lai pārslēgtu uz režīmu LIST (SARAKSTS).

Četrus teleteksta lapu numurus pēc izvēles var iekodēt ar krāsu palīdzību, un tos var viegli izvēlēties, nospiežot tālvadības pults atbilstošās krāsas pogu

1. Nospiediet krāsu pogu.
2. Izmantojot CIPARU pogas, izvēlieties lapu, kuru vēlaties programmēt.
3. Nospiediet pogu OK (Labi). Pēc tam izvēlēta lapa tiek saglabāta ar izvēlētais lapas numuru, vienreiz nomirgojot. No šī brīža šo lapu varat izvēlēties, izmantojot šīs pašas krāsas pogu.
4. Trīs pārējo krāsu pogas tiek programmētas tāpat.

Teleteksts

TOP (AUGSTĀKĀ LĪMEŅA) teksts

Lietotāja rokasgrāmatā ekrāna apakšējā daļā ir parādīti četri lauki – sarkans, zaļš, dzeltens un zils.. Dzeltens lauks apzīmē nākamo grupu, un zilais lauks norāda nākamo bloku.

Bloka / grupas / lapas izvēle

1. Ar zilo pogu varat pāriet no bloka uz bloku.
2. Izmantojiet dzeltenu pogu, lai pārietu uz nākamo grupu ar automātisku pāreju uz nākamo bloku.
3. Izmantojot zaļo pogu, varat pāriet uz nākamo esošo lapu ar automātisku pāreju uz nākamo grupu. Pārmaiņus var izmantot pogu ▲.
4. Sarkanā poga ļauj atgriezties iepriekšējā izvēlē. Pārmaiņus var izmantot pogu ▼.

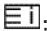
Lapas tieša izvēle

Atbilstoši teleteksta režīmam SIMPLE (VIENKĀRŠS), lapu var izvēlēties, ievadot tās trīsciparu numuru, izmantojot CIPARU pogas režīmā TOP (AUGSTĀKĀ LĪMEŅA) teksts.

FASTEXT (ĀTRAIS TEKSTS)

Teleteksta lapas ir kodētas ar krāsām gar ekrāna apakšējo daļu, un tās tiek izvēlētas, nospiežot atbilstošo krāsu pogu.

Lapas izvēle

1. Lai izvēlētos rādītāja lapu, nospiediet pogu .
2. Lapas, kas ir kodētas ar krāsu gar apakšējo rindu, var izvēlēties, izmantojot tās pašas krāsas pogas.
3. Atbilstoši teleteksta režīmam SIMPLE (VIENKĀRŠS) lapu var izvēlēties, ievadot tās trīsciparu numuru, izmantojot CIPARU pogas režīmā FASTEXT (ĀTRAIS TEKSTS).
4. Lai izvēlētos iepriekšējo vai nākamo lapu, var izmantot pogas ▲ / ▼.

Speciālās teleteksta funkcijas



REVEAL (ATKLĀT)

Nospiediet šo pogu, lai redzētu slēpto informāciju, piem., mīklu atbildes. Nospiediet šo pogu vēlreiz, lai noņemtu šo informāciju no displeja ekrāna.



SIZE (IZMĒRS)

Lai izvēlētos divkārsa augstuma tekstu. Nospiediet šo pogu, lai palielinātu augšējo lapas pusi. Nospiediet šo pogu vēlreiz, lai palielinātu apakšējo lapas pusi. Nospiediet šo pogu vēlreiz, lai atgrieztu TV normālā attēlojuma režīmā.



UPDATE (ATJAUNINĀT)

Gaidot jauno teleteksta lapu, ekrānā ir redzams TV attēls. Jaunās lapas attēls parādīsies ekrāna augšējā kreisās pusēs stūrī. Kad ir pieejama atjauninātā lapa, displejā attēla vietā būs redzams lapas numurs. Nospiediet šo pogu, lai redzētu atjaunināto teleteksta lapu.



HOLD (ATSTĀT)

Aptur automātisko lapas maiņu, kas notiktu, ja teleteksta lapa ietver 2 vai vairākas apakšlapas. Apakšlapu skaits un ekrānā attēlotā apakšlapa parasti ir redzama ekrānā zem laika. Nospiežot šo pogu, ekrāna augšējā kreisās pusēs stūrī parādās apturēšanas simbols un automātiskā lapu maiņa tiek aizliegta. Lai turpinātu darbu, nospiediet šo pogu vēlreiz.



MIX (JAUKTS)

Parāda teleteksta lappuses virs TV attēla. Lai izslēgtu TV attēlu, nospiediet šo pogu vēlreiz.

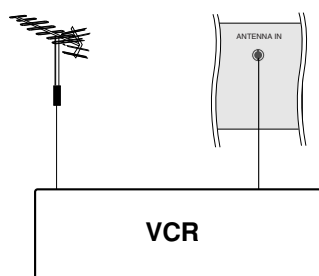


TIME (LAIKS)

Skatoties TV programmu, nospiediet šo pogu, lai ekrāna augšējā labās pusēs stūrī redzētu laiku. Nospiediet šo pogu vēlreiz, lai šo informāciju noņemtu no displeja ekrāna. Teleteksta režīmā nospiediet šo pogu, lai izvēlētos apakšlapas numuru. Apakšlapas numurs parādās ekrāna apakšā. Lai atstātu vai mainītu apakšlapu, nospiediet pogas CIPARU pogas. Nospiediet vēlreiz, lai izietu no šīs funkcijas

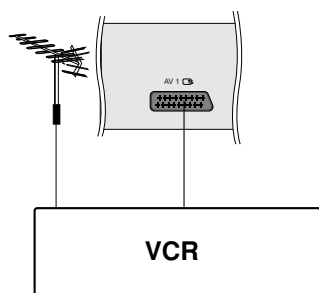
Ārēja aprīkojuma pieslēgšana

Televizoram var pieslēgt papildu aprīkojumu, piemēram, videomagnetofonus un videokameras. Piemēri ir parādīti tālāk
Piezīme: Šeit redzamais var nedaudz atšķirties no jūsu TV.



Antenas ligzda

1. Savienojiet videomagnetofona radiofrekvenču (RF) izejas ligzdu ar televizora antenas ligzdu.
2. Savienojiet antenas kabeli ar videomagnetofona RF antenas ieejas ligzdu.
3. Saglabājiet videomagnetofona kanālam vēlamu programmas numuru, izmantojot informāciju sadaļā "Manuālā programmu noskaņošana".
4. Izvēlieties tās programmas numuru, kurā ir saglabāts videomagnetofona kanāls.
5. Nospiediet videomagnetofona pogu **PLAY** (ATSKAŅOT).



Ligzda Euro scart (videomagnetofons)

1. Savienojiet videomagnetofona Euro scart ligzdu ar televizora Euro scart ligzdu.
2. Nospiediet videomagnetofona pogu **PLAY** (ATSKAŅOT).
Ja pēc pieslēgšanas Euro scart ligzdai videomagnetofona izejā ir AV pārslēgšanās signāls, sākot atskaņošanu, televizors automātiski pārslēdzas režīmā **AV1**. Ja vēlaties turpināt skatīties režīmā TV, nospiediet **▲ / ▼** vai **CIPARU** pogas.

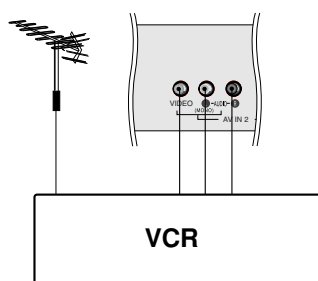
Pretējā gadījumā nospiediet tālvadības pults pogu **INPUT** (IEEJA), lai izvēlētos **AV1**.

Ekrānā tiek parādīts videomagnetofona atskaņotais attēls.

Varat arī videokasetē ierakstīt pa TV uztvertās programmas.

Piezīme:

- a. Singāla tipu RGB, t.i., sarkanizlaļā krāsu modeļa signālu var izvēlēties tikai ligzdai Euro scart, un tad var uztvert **AV 1** signālu. Šādus signālus pārraida, piemēram, maksas TV dekodētājs, spēļu ierīce vai fotoattēlu kompaktdiska nolasīšanas ierīce.
- b. Noteikti izmantojiet ekrānētu Scart kabeli.



Audio/video ieejas ligzdas

1. Savienojiet videomagnetofona audio/video izejas ligzdas ar televizora audio/video ieejas ligzdām.
2. Nospiediet pogu **INPUT** (IEEJA), lai izvēlētos **AV 2**.
3. Nospiediet videomagnetofona pogu **PLAY** (ATSKAŅOT).
Ekrānā tiek parādīts videomagnetofona atskaņotais attēls.

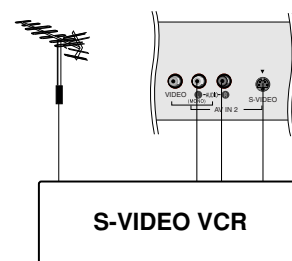
Piezīme: Ja jums ir mono videomagnetofons, televizora **AUDIO L/MONO** ligzdai pieslēdziet audiokabeli no videomagnetofona.

Ārēja aprīkojuma pieslēgšana

S-Video/Audio ieejas ligzdas (S-Video)

Pieslēdzot S-VIDEO videomagnetofonu S-VIDEO ligzdai, attēla kvalitāti vēlāk var uzlabot.

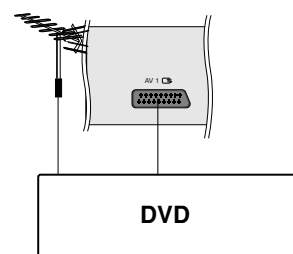
1. Savienojiet videomagnetofona S-Video ligzdu ar televizora **S-VIDEO** ligzdu.
2. Televizora **AUDIO** ligzdām pieslēdziet videomagnetofona audiokabeli no S-VIDEO.
3. Nospiediet pogu **INPUT** (IEEJA), lai izvēlētos **AV 2**.
4. Nospiediet videomagnetofona pogu **PLAY** (ATSKAŅOT). Ekrānā tiek parādīts videomagnetofona atskaņotais attēls.



DVD ieejas ligzdas

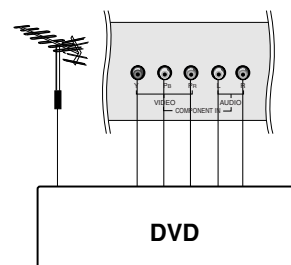
Ligzda Euro scart

1. Savienojiet DVD atskaņotāja Euro scart ligzdu ar televizora Euro scart ligzdu.
2. Nospiediet pogu **INPUT** (IEEJA), lai izvēlētos **AV1**.
3. Nospiediet DVD atskaņotāja pogu **PLAY** (ATSKAŅOT). Ekrānā tiek parādīts DVD atskaņotāja pārraidītais attēls.



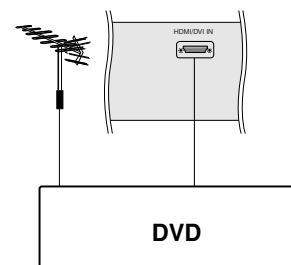
Kombinētā signāla ligzdas (20LS2R*/ 23LS2R*)

1. Savienojiet DVD atskaņotāja video izejas ligzdas (Y Cb Cr, Y Pb Pr, Y B-Y R-Y vai Y P_B P_R) ar televizora **COMPONENT** signāla ligzdām (Y P_B P_R).
2. Televizora **COMPONENT/AUDIO** signāla ligzdām pieslēdziet DVD atskaņotāja audiokabeli.
3. Nospiediet pogu **INPUT** (IEEJA), lai izvēlētos **Component** (480i/576i/480p/576p/720p/1080i).
4. Nospiediet DVD atskaņotāja pogu **PLAY** (ATSKAŅOT). Ekrānā tiek parādīts DVD atskaņotāja pārraidītais attēls.

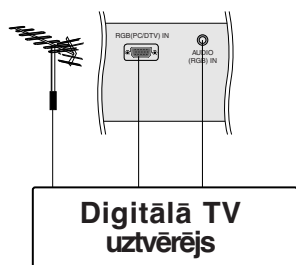


HDMI ligzdas (20LS2R*/ 23LS2R*)

1. Pievienojiet DVD izeju HDMI TV **HDMI/DVI IN** ieejas ligzdai.
2. Nospiediet pogu **INPUT** (IEEJA), lai izvēlētos **HDMI/DVI** (480p/576p/720p/1080i).



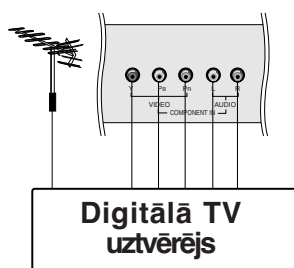
Ārēja aprīkojuma pieslēgšana



Digitālā TV ieejas ligzdas

RGB ieejas ligzda (15LS1R*/ 15LC1R*/20LS2R*/ 23LS2R*)

1. Digitālās abonenta ierīces D-Sub izejas ligzdu savienojiet ar televizora ligzdu **RGB (PC/DTV) IN**, bet digitālās abonenta ierīces audiokabeli pievienojiet ligzdai **AUDIO (RGB) IN** (15LS1R*/15LC1R*) vai **AUDIO (RGB/DVI) IN AUDIO (RGB/DVI) IN** (20LS2R*/ 23LS2R*).
2. Nospiediet pogu **INPUT**, lai izvēlētos **RGB** (vai **RGB [DTV]**) (576p/480p) - 15LS1R*/15LC1R* (480p/576p/720p/1080i) - 20LS2R*/ 23LS2R*.

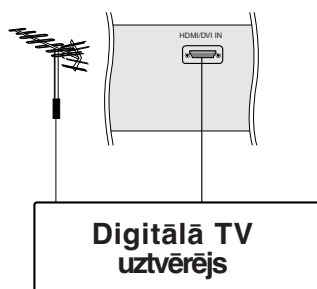


Kombinētā signāla ligzdas (20LS2R*/ 23LS2R*)

1. Savienojiet digitālās abonenta ierīces izejas ar televizora **COMPONENT (DVD/DTV)** signāla ligzdām (Y Pb Pr).
2. Televizora **COMPONENT/AUDIO** signāla ligzdām pieslēdziet digitālās abonenta ierīces audiokabeli.
3. Nospiediet pogu **INPUT**, lai izvēlētos **Component** signālu (480i/576i/480p/576p/720p/1080i).

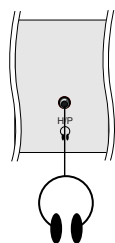
HDMI ligzdas (20LS2R*/ 23LS2R*)

1. Pievienojiet digitālās abonenta ierīces izeju HDMI TV ieejas ligzdai **HDMI/DVI IN**.
2. Nospiediet pogu **INPUT**, lai izvēlētos **HDMI/DVI** (480p/576p/720p/1080i).



Austiņu ligzda

Ievietojiet austiņu kontaktspraudni televizora austiņu ligzdā. Varat klausīties skaņu, izmantojot austiņas. Lai regulētu austiņu skaļumu, spiediet pogu ◀ / ▶. Nospiežot pogu **MUTE**, austiņu skaņa tiek izslēgta.

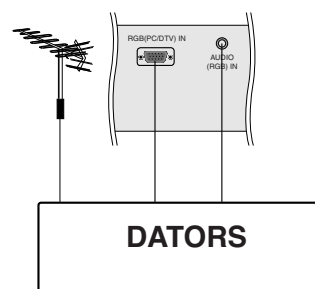


Datora pieslēgšana

Datora ieejas ligzda

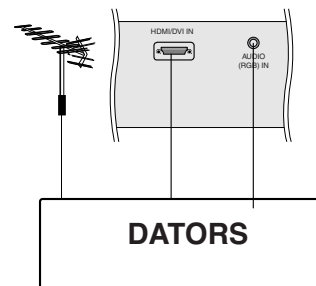
RGB ieejas ligzda (15LS1R*/ 15LC1R*/ 20LS2R*/ 23LS2R*)

1. Savienojiet DATORA signālu kabeli no monitora izejas ligzdas ar televizora ieejas ligzdu PC (Dators).
2. Televizora **AUDIO (RGB) IN** (15LS1R*/15LC1R*) vai **AUDIO (RGB/DVI) IN** (20LS2R*/ 23LS2R*) signāla ligzdām pieslēdziet datora audiokabeli.
3. Nospiediet pogu **INPUT**, lai izvēlētos **RGB** (vai **RGB [PC]**).
4. Ieslēdziet datoru, un televizorā tiek rādīts datora ekrāns. Televizoru var izmantot kā datora monitoru.



HDMI ligzdas (20LS2R*/ 23LS2R*)

1. Savienojiet datora DVI izejas ar televizora **HDMI/DVI IN** pieslēgvietām.
2. Televizora **AUDIO (RGB/DVI) IN** signāla ligzdām (20LS2R*/ 23LS2R*) pieslēdziet datora audiokabeli.
3. Izvēlieties ieejas signāla avotu **HDMI/DVI [PC]**, izmantojot tālvadības pults pogu **INPUT**.



Rādīšanai piemērota monitora prasības

<15LS1R*/15LC1R*>

| režīm | Izšķirtspēja | Horizontālā izvērsmes frekvence (KHz) | Vertikālās izvērsmes frekvence (Hz) |
|-------|--------------|---------------------------------------|-------------------------------------|
| VGA | 640x480 | 31,4 | 60 |
| SVGA | 800x600 | 35,1 | 56 |
| | 800x600 | 37,8 | 60 |
| XGA | 1024x768 | 48,3 | 60 |

<20LS2R*, 23LS2R*>

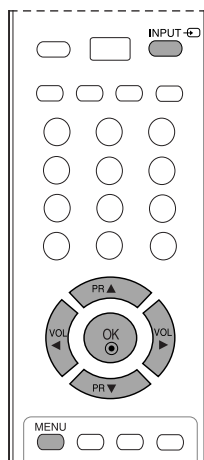
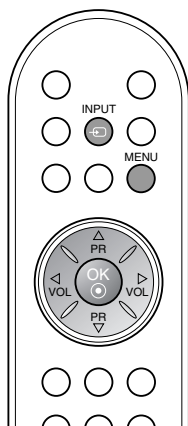
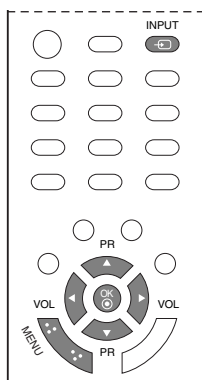
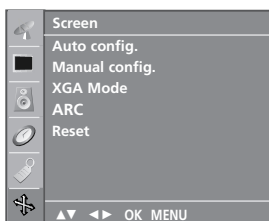
| režīm | Izšķirtspēja | Horizontālā izvērsmes frekvence (KHz) | Vertikālās izvērsmes frekvence (Hz) |
|-------|--------------|---------------------------------------|-------------------------------------|
| VGA | 640x480 | 31,4 | 60 |
| SVGA | 800x600 | 37,8 | 60 |
| XGA | 1024x768 | 48,3 | 60 |
| | 1280x768 | 47,7 | 60 |
| WXGA | 1360x768 | 47,7 | 60 |

(Sinhronizācijas ieejas signāla forma: atšķirīga)

Piezīme:

- a. Ja televizors nav ieslēgts, tas var īsi nomirgot. Tas ir normāli; ar televizoru nekas nav noticis.
- b. Ja iespējams, izmantojiet 1VESA 1024x768@60Hz (15LS1R*/15LC1R*), 1360x768@60Hz (20LS2R*/ 23LS2R*) ideorežīmu, lai LCD monitoram iegūtu vislabāko attēla kvalitāti. Izmantojot citu izšķirtspēju, ekrānā var būt redzami mērogoti vai pārveidoti attēli. Televizors ir sākotnēji regulēts darbam VESA 1024x768@60Hz (15LS1R*/15LC1R*) 1360x768@60Hz (20LS2R*/ 23LS2R*) režīmā.
- c. Ekrānā var būt redzami punktu defekti, piemēram, sarkani, zaļi vai zili punkti. Tomēr tas neietekmē monitora veiktspēju.
- d. Ilgstoši nespiediet uz LCD ekrāna ar pirkstu, jo tas ekrānā var radīt īslaicīgus deformācijas efektus.
- e. Laikā, kad televizorā ir redzams datora ekrāns, ekrānā var tikt parādīts ziņojums, un ziņojums atšķiras atkarībā no Windows sistēmas versijas. Ja tiek parādīts ziņojums, klikšķiniet uz "Next" (Tālāk), līdz paziņojums tiek aizvērts.
- f. Ja ekrānā tiek parādīts ziņojums "**No signal**" (ārpus diapazona), pielāgojiet datora iestatījumus atbilstoši prasībām, kas sniegtas sadaļā "Rādīšanai piemērota monitora prasības".

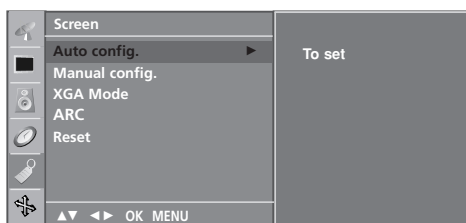
Datora pieslēgšana



Datora iestatīšana

Varat pēc izvēles veikt automātisko konfigurēšanu, manuālo konfigurēšanu vai atiestatīt vērtības.

1. Nospiediet pogu **INPUT** un pēc tam izmantojiet pogu **▲ / ▼**, lai izvēlētos **RGB[PC]**.
2. Lai izvēlētos izvēlni **Screen** (Ekrāns), nospiediet pogu **MENU** (IZVĒLNE) un tad izmantojiet pogas **▲ / ▼**.
3. Nospiediet pogu **▶** un pēc tam izmantojiet pogu **▲ / ▼**, lai izvēlētos vajadzīgo ekrāna funkciju.



4. Veiciet atbilstošās korekcijas.

Auto Configure (Automātiskā konfigurēšana)

Šī funkcija paredzēta ekrāna pozīcijas, takts frekvences un fāzes automātiskai iestatīšanai. Redzamais attēls automātiskās regulēšanas laikā uz dažām sekundēm pazudīs.

Manual configure (Manuālā konfigurēšana)

Šī funkcija paredzēta ekrāna pozīcijas, takts frekvences un fāzes manuālai iestatīšanai. Lai veiktu atbilstošās korekcijas, spiediet pogu **◀ / ▶**.

• H-Position / V-Position (Horizontālā pozīcija/vertikālā pozīcija)

Šo funkciju izmanto, lai attēlu pēc nepieciešamības pārvietotu pa kreisi/pa labi un uz leju/uz augšu.

• Clock (Pulkstenis)

Šī funkcija paredzēta, lai samazinātu jebkādas vertikālas joslas vai svītras, kas redzamas ekrāna fonā. Mainīsies arī ekrāna horizontālais izmērs.

• Phase (Fāze)

Šī funkcija ļauj likvidēt jebkādas horizontālās izvēršes trokšņus un attīra vai padara asākas rakstzīmes.

Reset (Atiestatīšana)

Šī funkcija ļaut atjaunot labu attēla atveidošanas režīmu, kas ieprogrammēti rūpnīcā un ko nevar mainīt.

Piezīme: Daži atsevišķu grafisko karšu signāli var nedarboties pareizi. Ja rezultāti ir neapmierinoši, pielāgojiet monitora pozīciju, takts frekvenci un fāzi manuāli.

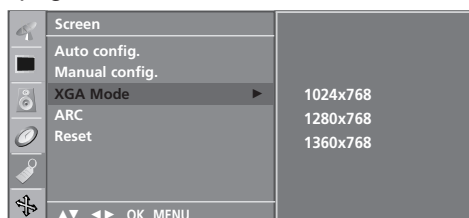
5. Nospiediet pogu **OK** (Labi), lai saglabātu datora monitora attēla iestatījumu.

Datora pieslēgšana

PLATEKRĀNA XGA REŽĪMA IZVĒLE

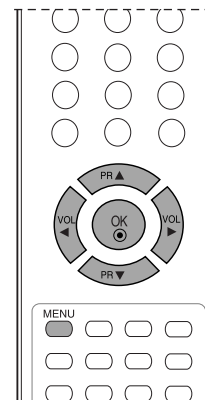
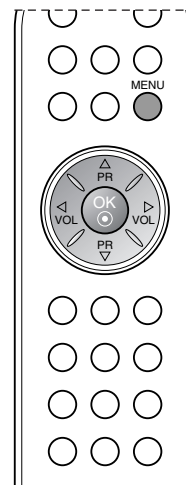
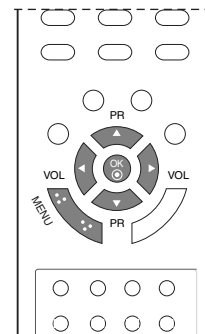
Lai skatītos normālu attēlu, saskaņojiet RGB režīma izšķirtspēju un XGA režīma izvēli.

1. Lai izvēlētos izvēlni **Screen** (Ekrāns), nospiediet pogu **MENU** (IZVĒLNE) un tad izmantojiet pogas ▲ / ▼.
2. Lai izvēlētos **XGA Mode** (XGA režīms), nospiediet pogu ► un tad izmantojiet pogas ▲ / ▼.
3. Lai izvēlētos vēlamo VGA izšķirtspēju, nospiediet pogu ► un tad izmantojiet pogas ▲ / ▼.

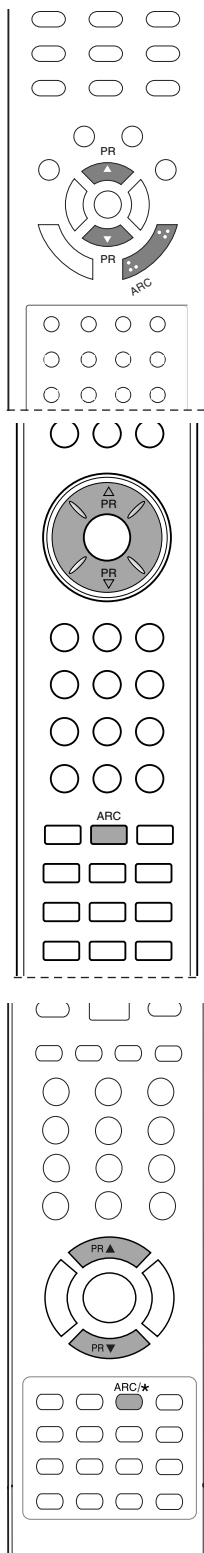


4. Lai atgrieztos parastajā TV skatīšanās režīmā, atkārtoti nospiediet pogu **MENU**.

Piezīme: Šī iespēja nav pieejama visiem modeļiem.



Attēla formāts



Attēlu ekrānā var skatīties dažādos formātos: **Spectacle** (Skats), **Original** (Oriģinālais formāts), **4:3**, **16:9**, **14:9**, **Zoom1**, **Zoom2**. Vairākkārt nospiediet pogu **ARC**, lai izvēlētos vajadzīgo attēla formātu.

Spectacle (Skats)

Kad TV saņem platekrāna signālu, izvēloties šo opciju, attēls tiks izvērstš pa horizontāli nelineārā proporcijā, lai aizpildītu visu ekrānu.

Original (Oriģinālais formāts)

Kad TV saņem platekrāna signālu, tas automātiski tiks mainīts uz nosūtāmā attēla formātu (Kai kuriose šalyse nebus galima išrinkti teleteksto funkcijos.)

4:3

Šis ir parastais TV formāts ar platuma un augstuma attiecību 4:3.

16:9

Režīmā 16:9 varat baudīt kino (ar attēlu formātu 16:9) vai parastās TV programmas.

Tāds ir ekrāna formāts 16:9, bet ekrāna formāts 4:3 tiek palielināts pa kreisi/pa labi, lai formāta 16:9 attēls aizņemtu visu ekrānu.

14:9

Režīmā 14:9 varat baudīt formāta 14:9 attēlu vai parastās TV programmas.

Ekrāna formāts 14:9 izskatās tā, it kā ekrāna formāts 4:3 būtu palielināts uz augšu/uz leju un pa kreisi/pa labi.

Zoom 1 (Tālummaiņa 1)

Pēc šīs izvēles attēls būs redzams bez jebkādam izmaiņām, piepildot visu ekrānu. Tomēr attēla augšējā un apakšējā daļa tiks kadrēta.

Zoom 2 (Tālummaiņa 2)

Izvēlieties opciju **Zoom 2** (Tālummaiņa 2), ja vēlaties, lai attēls tiktu mainīts – pa vertikāli paplašināts un pa horizontāli kadrēts. Šajā gadījumā salāgo attēla izmēru maiņu un ekrāna aizpildīšanu.

Piezīme:

- Izvēlne ARC nav pieejama režīmā RGB, HDMI, Component (Kombinētais signāls), izņemot formātus 4:3, 16:9. Palielināšanas proporcijas varat regulēt, izmantojot pogas ▲ / ▼.
- Šī iespēja nav pieejama visiem modeļiem.

Traucējummeklēšanas kontroles tabula

| Darbība netiek veikta pareizi. | |
|-------------------------------------|------------------------------------------------------------------------------------------------------------------------------------------------------------------------------------------------------------------------------------------------------------------------------------------------------------------------------------------------|
| Tālvadības pults nedarbojas. | <ul style="list-style-type: none"> • Pārbaudiet, vai starp ierīci un tālvadības pulti nav priekšmetu, kas rada šķēršļus. • Vai akumulatori ir ievietoti ar pareizu polaritāti (+ pret +, - pret -)? • Vai ir iestatīts pareizais tālvadības režīms: TV, VCR utt.? • Ievietojiet jaunus akumulatorus. |
| Barošana pēkšņi izslēdzas. | <ul style="list-style-type: none"> • Vai nav iestatīts iemidzināšanas taimeris? • Pārbaudiet barošanas vadības iestatījumus. Barošana ir pārtraukta. • Nav pārraides no stacijas ar aktivētu automātiskās izslēgšanas funkciju. |

| Video funkcija nedarbojas. | |
|----------------------------------------------------------------|-----------------------------------------------------------------------------------------------------------------------------------------------------------------------------------------------------------------------------------------------------------------------------------------------------------------------------------------------------------------------------------------------------------------------------|
| Nav attēla un nav skaņas. | <ul style="list-style-type: none"> • Pārbaudiet, vai ierīce ir ieslēgta. • Mēģiniet citu kanālu. Problēma var būt saistīta ar pārraidi. • Vai barošanas vads ir pievienots sienas barošanas kontaktligzdai? • Pārbaudiet antenas virzienu un/vai novietojumu. • Pārbaudiet sienas barošanas kontaktligzdu, pievienojiet citas ierīces barošanas vadu šai kontaktligzdai. |
| Pēc ieslēgšanas attēls parādās lēni. | <ul style="list-style-type: none"> • Tas ir normāli, ierīces ieslēgšanās procesa laikā attēls tiek atslēgts. Ja attēls nav parādījies pēc piecām minūtēm, sazinieties ar savu servisa centru. |
| Nav krāsas vai tā ir bāla, vai arī attēls ir vājš. | <ul style="list-style-type: none"> • Regulējiet krāsu ar atbilstošo izvēlnes funkciju. • Nodrošiniet pietiekamu attālumu starp televizoru un VCR. • Mēģiniet citu kanālu. Problēma var būt saistīta ar pārraidi. • Vai video kabeļi ir pievienoti pareizi? • Aktivējiet jebkuru funkciju, lai atjaunotu attēla spilgtumu. |
| Horizontālas/vertikālas joslas vai attēls ir nestabils. | <ul style="list-style-type: none"> • Pārbaudiet, vai nav lokālo traucējumu, piem., no elektroierīces vai jaudīgas ierīces. |
| Vāja atsevišķu kanālu uztveršana. | <ul style="list-style-type: none"> • Problēmas ar staciju vai kabeļa signālu, noskaņojiet citu staciju. • Stacijas signāls ir vājš, pārvietojiet antenu, lai varētu uztvert vājāku signālu. • Nosakiet iespējamo traucējumu avotus. |
| Attēlos ir līnijas vai svītras. | <ul style="list-style-type: none"> • Pārbaudiet antenu (mainiet antenas virzienu). |

Traucējummeklēšanas kontroles tabula

| Audio funkcija nedarbojas. | |
|----------------------------------------------|-----------------------------------------------------------------------------------------------------------------------------------------------------------------------------------------------------------------------------------------------------------------------------------------------------------------|
| Attēls ir labs, bet nav skaņas. | <ul style="list-style-type: none">• Nospiediet pogu VOL vai VOLUME (SKAĻUMS).• Vai skaņa nav atslēgta? Nospiediet pogu MUTE (ATSLEGT SKAŅU).• Mēģiniet citu kanālu. Problēma var būt saistīta ar pārraidi.• Vai audio kabeļi ir ierīkoti pareizi? |
| Nav signāla no viena no skaļruņiem. | <ul style="list-style-type: none">• Iestatiet līdzsvaru ar atbilstošo izvēlnes funkciju. |
| Neparasta skaņa no ierīces iekšpuses. | <ul style="list-style-type: none">• Apkārtējās vides mitruma vai temperatūras izmaiņa var izraisīt neparastu troksni, kad ierīce tiek ieslēgta vai izslēgta, un tas nenorāda, ka ierīce ir bojāta. |

| Problēma ar PC režīmu. (Tiek izmantots tikai režīms PC) | |
|-----------------------------------------------------------------------------------------------------|-------------------------------------------------------------------------------------------------------------------------------------------------------------------------|
| Signāls ir ārpus uztveršanas diapazona. | <ul style="list-style-type: none">• Iestatiet izšķirtspēju, horizontālās vai vertikālās izvēršanas frekvenci.• IPārbaudiet ieejas signāla avotu. |
| Vertikāla josla vai svītra fonā, horizontālās izvēršanas trokšņi, nepareiza attēla pozīcija. | <ul style="list-style-type: none">• Veiciet automātisko konfigurēšanu vai iestatiet takts impulsu generatoru, fāzi vai pozīciju pa horizontāli/vertikāli. |
| Ekrāna krāsa nav stabila vai attēls ir vienkrāsains. | <ul style="list-style-type: none">• Pārbaudiet signāla kabeļi.• Pārinstalējiet datora videokarti. |

IZSTRĀDĀJUMA SPECIFIKĀCIJAS

| | |
|-------------------------------------------------------------------------------|----------------------------------------------------------------------------------------------------------------------------------------------------------------------------------------------------------------------------------------------------------------------------------------------------------------------------------------------------------|
| Patērētā jauda / Enerģijas patēriņš | 15LS1R* : AC100-240V~ 50/60Hz 0,7A / 40W 20LS1R* : AC100-240V~ 50/60Hz 1,0A / 60W 20LS2R* : AC100-240V~ 50/60Hz 1,0A / 60W 23LS2R* : AC100-240V~ 50/60Hz 0,9A / 85W |
| Izmēri (platums x augstums x dziļums) | 15LS1R* : 463,3mm x 166,3mm x 353,5mm 18,2collas x 6,5collas x 13,9collas 20LS1R* : 573,2mm x 189,7mm x 435,5mm 22,6collas x 7,5collas x 17,1collas 20LS2R* : 518,9mm x 177,7mm x 415,5mm 20,4collas x 7,0collas x 16,4collas 23LS2R* : 589,2mm x 189,7mm x 464,9mm 24,0collas x 7,5collas x 18,3collas |
| Svars | 15LS1R* : 3,9kg (8,7mārciņas) 20LS1R* : 6,9kg (15,3mārciņas) 20LS2R* : 6,2kg (13,6mārciņas) 23LS2R* : 7,9kg (17,4mārciņas) |
| Televīzijas sistēma Programmu pārklājum Ārējās antenas pilnā pretestība | PAL/SECAM B/G/D/K, PAL I/II, SECAM L/L' VHF: E2 ~ E12, UHF: E21 ~ E69, CATV: S1 ~ S20, HYPER: S21 ~ S47 75 Ω |

* Norādītās specifikācijas kvalitātes uzlabošanas dēļ var tikt mainītas bez iepriekšēja brīdinājuma.

| | |
|-------------------------------------------------------------------------------|-----------------------------------------------------------------------------------------------------------------------------------------------------------------------------|
| Patērētā jauda / Enerģijas patēriņš | 15LC1R* : AC100-240V~ 50/60Hz 0,7A / 40W 20LC1R* : AC100-240V~ 50/60Hz 1,0A / 60W |
| Izmēri (platums x augstums x dziļums) | 15LC1R* : 377,6mm x 242,8mm x 394,5mm 14,9collas x 9,6collas x 15,5collas 20LC1R* : 492,4mm x 272,8mm x 483,3mm 19,4collas x 10,7collas x 19,0collas |
| Svars | 15LC1R* : 5,6kg (12,3mārciņas) 20LC1R* : 9,1kg (20,1mārciņas) |
| Televīzijas sistēma Programmu pārklājum Ārējās antenas pilnā pretestība | PAL/SECAM B/G/D/K, PAL I/II, SECAM L/L' VHF: E2 ~ E12, UHF: E21 ~ E69, CATV: S1 ~ S20, HYPER: S21 ~ S47 75 Ω |

* Norādītās specifikācijas kvalitātes uzlabošanas dēļ var tikt mainītas bez iepriekšēja brīdinājuma.

