

# Kullanıcı Kılavuzu

**L1770HQ**

**L1770HR**

**L1970HQ**

**L1970HR**

Ürünü kullanmadan önce Önemli Önlemler bölümünü okuduğunuzdan emin olun. Kullanıcı Kılavuzu'nu (CD) ileride başvurmak üzere erişilir bir yerde saklayın.

Ürünün üzerindeki etikete bakın ve servis istediğinizde satıcınıza bilgi verin.

Yanlış kullanım olası elektrik çarpmasına veya yangın tehlikesine yol açabilse de bu birim kişisel güvenliğinizi sağlamak üzere düzenlenmiş ve üretilmiştir. Bu monitörde bulunan tüm önlemleri uygun olarak yürütmek için kurulumu, kullanımı ve servisi için olan aşağıdaki temel kurallara uyun.

## Güvenlik

Sadece birimle birlikte verilen güç kablosunu kullanın. Satıcı tarafından verilen güç kablosu dışında farklı bir kablo kullanılıyorsa kablonun uygulanan ulusal standartlar tarafından onaylanmış olduğundan emin olun. Kablo herhangi bir şekilde bozursa kabloyu yenisiyle değiştirmek için lütfen üretici veya en yakın yetkili tamir servisi sağlayıcısıyla irtibata geçin.

Güç kaynağı kablosu ana bağlantı kesme cihazı olarak kullanılır. Kurulumdan sonra prizden kolaylıkla erişilebilir durumda olmasını sağlayın.

Monitörü sadece bu kılavuzun teknik özelliklerinde gösterilen veya ekranda listelenmiş bir güç kaynağından işletin. Evinizde ne tip bir güç kaynağı sahip olduğunuzdan emin değilseniz satıcınıza danışın.

Aşırı yüklü AC prizleri ve uzatma kabloları tehlikelidir. Aynı şekilde yıpranmış güç kabloları ve bozuk fişler de tehlikelidir. Elektrik çarpmasına veya yangın tehlikesine neden olabilir. Değiştirmek için servis teknisyeninizi çağırın.

## Monitörü Açmayın

- İçerisinde kullanıcı tarafından onarılabilecek parça bulunmamaktadır.
- Monitör KAPALI olduğunda dahi içerisinde Tehlikeli Yüksek Voltaj bulunmaktadır.
- Monitör düzgün şekilde çalışmıyorsa satıcınızla irtibata geçin.

## Yeniden Paketleme

- Düzgün şekilde sağlamlaştırılmadıkça monitörü eğimli bir rafa yerleştirmeyin.
- Sadece üretici tarafından önerilen bir stand kullanın.

## Yangın veya Tehlikeleri Önlemek İçin:

- Odayı uzun bir süre boş bırakacağınız zaman monitörü KAPATIN. Evden ayrılırken monitörü hiçbir zaman AÇIK bırakmayın.
- Çocukların monitör kabininin içine nesne düşürmelerine veya itmelerine engel olun. Bazı dahili parçalar yüksek voltaj içermektedir.
- Bu monitör için tasarlanmamış aksesuarları kullanmayın.
- Fırtına sırasında veya monitör uzun süre çalıştırılmayacağı zaman monitörün fişini prizden çıkartın.

## Kurulum

Güç kablosunun üzerine hiçbir şeyin dayanmasına veya yuvarlanmasına izin vermeyin ve monitörü güç kablosunun zarar görebileceği bir yere koymayın.

Monitörü banyo küveti, banyo lavabosu, mutfak lavabosu, çamaşır leğeni, ıslak bir zemin veya yüzme havuzu yanı gibi suya yakın yerlerde kullanmayın.

İşletim sırasında oluşan ısıyı gidermek için monitörlerin kabinlerinde havalandırma delikleri bulunmaktadır. Bu delikler tıkanırsa oluşan ısı yangın tehlikesiyle sonuçlanabilecek arızalara neden olabilir. Bu nedenle ASLA:

- Monitörü yatak, kanepeler, kilim vs. gibi yerlere koyarak altındaki havalandırma deliklerini tıkamayın.
- Düzgün havalandırma sağlanmadığı sürece monitörü gömme bir alana yerleştirmeyin.
- Delikleri bez veya başka maddelerle kapatmayın.
- Monitörü radyatör veya ısı kaynağı yakınına veya üzerine yerleştirmeyin.

Aktif Matris LCD'yi kalıcı olarak çizebileceği, bozabileceği veya zarar verebileceği için Aktif Matris LCD'yi sert bir maddeyle ovmayın veya vurmayın.

Ekranda afterimage (görüntü sonrası) oluşmasına neden olabileceği için LCD ekrana uzun süre parmağınızla bastırmayın.

Bazı nokta hataları ekranda Kırmızı, Yeşil ve Mavi lekeler olarak belirebilir. Ancak bunun monitörün performansına hiçbir etkisi yoktur.

LCD monitörünüz için en iyi görüntü kalitesini elde etmek için mümkünse önerilen çözünürlüğü kullanın. Önerilen çözünürlük dışındaki bir modda kullanılırsa ekranda ölçekli veya işlenmiş görüntüler çıkabilir. Ancak bu sabit çözünürlüklü LCD panelin özelliğidir.

## Temizlik

- Monitör ekranının ön yüzünü temizlemeden önce monitörün fişini prizden çıkartın.
- Hafif nemli (ıslak olmayan) bir bez kullanın. Monitörün ekranına doğrudan sprey kullanmayın. Aksi halde üzerine püskürtülen sprey elektrik çarpmasına neden olabilir.

## Yeniden Paketleme

- Karton ve ambalaj malzemesini atmayın. Birimi içinde taşımak için idealdir. Birimi başka bir yere gönderirken orijinal malzemesiyle yeniden paketleyin.

## Uygun Şekilde Atma

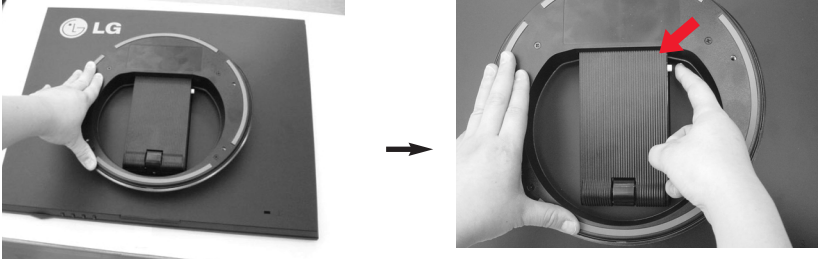
- Bu üründe kullanılan floresan lamba az miktarda civa içermektedir.
- Bu ürünü genel ev atıklarıyla birlikte atmayın. Bu ürün yerel idare yönetmeliklerine uygun şekilde atılmalıdır.

# Monitörün Takılması

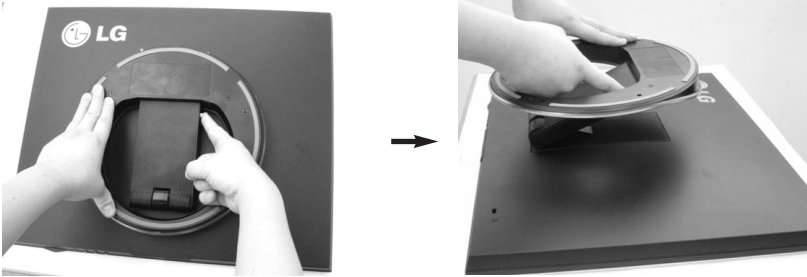
- Monitörü kurmadan önce monitör, bilgisayar sistemi ve bağlı diğer cihazların kapalı olduğundan emin olun.
- Masaüstü monitörü için bilgisayarı stand açılmış şekilde kurun. ARM (duvar montajı) için bilgisayarı stand katlanmış şekilde kurun.

## Stand altlığının açılması

1. Monitörü yastık veya yumuşak bir örtünün üzerine ön yüzü aşağı bakacak şekilde yerleştirin.
2. Resimde gösterildiği gibi sol elinizle stand altlığının alt tarafına bastırın.



3. Sol elinizle stand altlığına bastırırken sağ elinizi kullanarak katlama düğmesine basın.
4. Katlamayı açmak için sağ elinizle katlama düğmesine basmaya devam ederken sol eldeki baskıyı yavaşça azaltın.



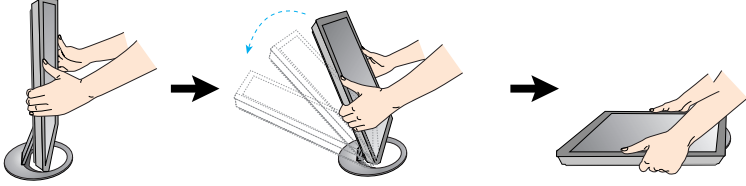
5. Bir yay tıklar ve resimde gösterildiği gibi stand kendiliğinden stand altlığından çıkar.
6. Standı resimde gösterildiği gibi sökün. Stand kalkacaktır.



# Monitörün Takılması

## Standın katlanması

1. Monitörün ön yüzünü kendinize doğru çevirin ve resimde gösterilen sırayı takip ederek monitörü geriye doğru itin.



Bu resim genel bağlantı modelini göstermektedir. Monitörünüz resimde gösterilen maddelerden farklı olabilir.



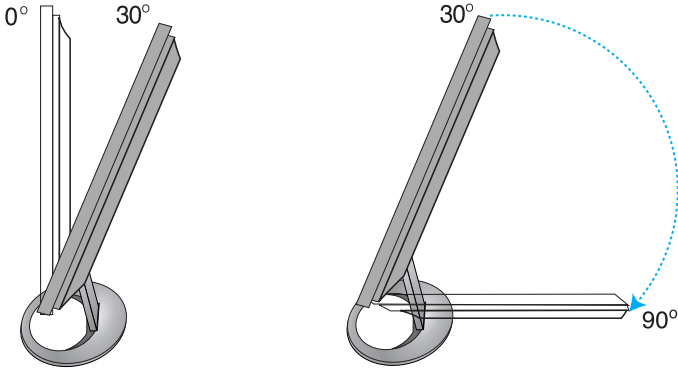
Stand altlığını uzatırken veya katlarken monitörün ekranına dokunmayın veya güç uygulamayın.

## Monitörünüzün konumlandırılması

1. Maksimum konfor için panelin konumunu farklı yollarla ayarlayın.

- Eğim Aralığı:  $0^{\circ}$ - $30^{\circ}$

2. Ok yönü ürünü katlama yönünü göstermektedir. Kullanım derecesini göstermemektedir.



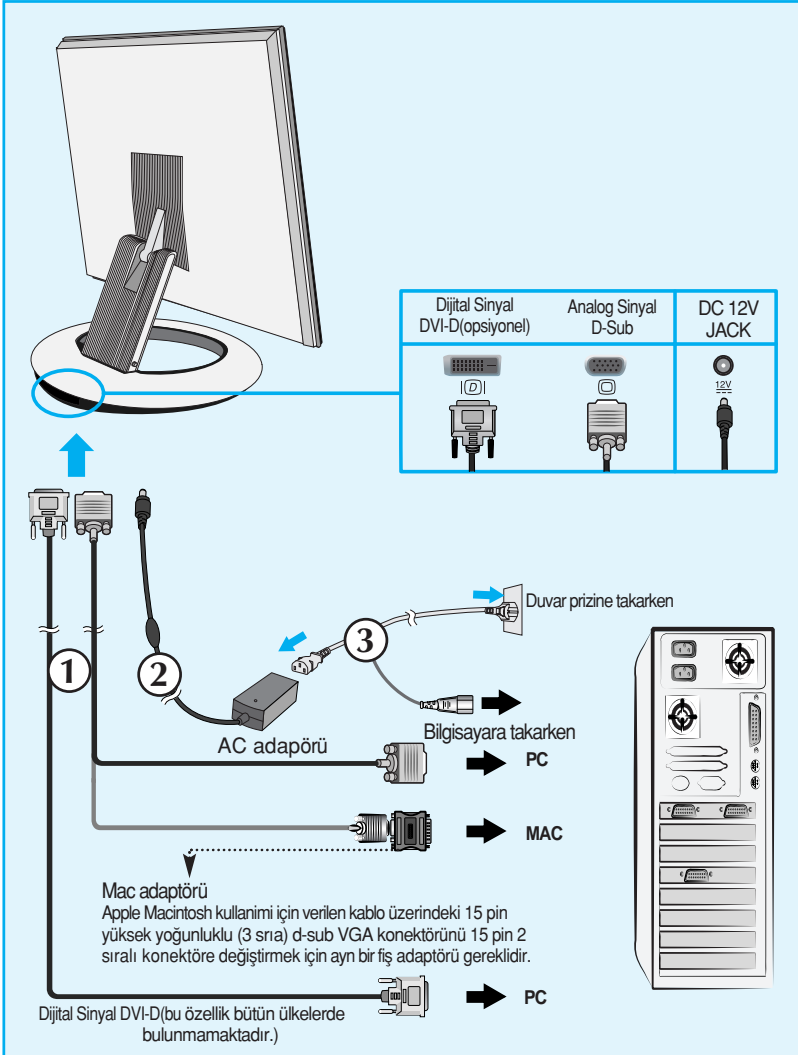
### Ergonomik


Ergonomik ve rahat izleme konumu için ileri doğru eğim açısının 5 derecesi aşmaması tavsiye edilir.

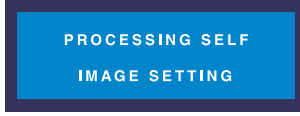
# Monitörün Takılması

## Bilgisayarın Kullanılması

1. Sinyal kablosunu takın ① . Taktıktan sonra bağlantıyı sağlamlaştırmak için vidaları sıkıştırın.
2. AC adaptörüyle (AC güç kaynağı) güç kablosunu takın ② ve ardından kabloyu duvar prizine takın ③ . (Voltaj otomatik olarak kontrol edilecektir.)



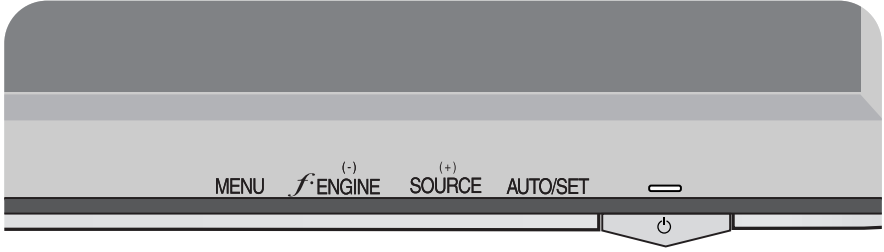
4. Gücü açmak için ön tuş panelindeki  tuşuna basın. Monitör açıldığında "Self Image Setting Function) (Otomatik Görüntü Ayarı İşlevi) otomatik olarak yürütülür. (Sadece Analog Mod)



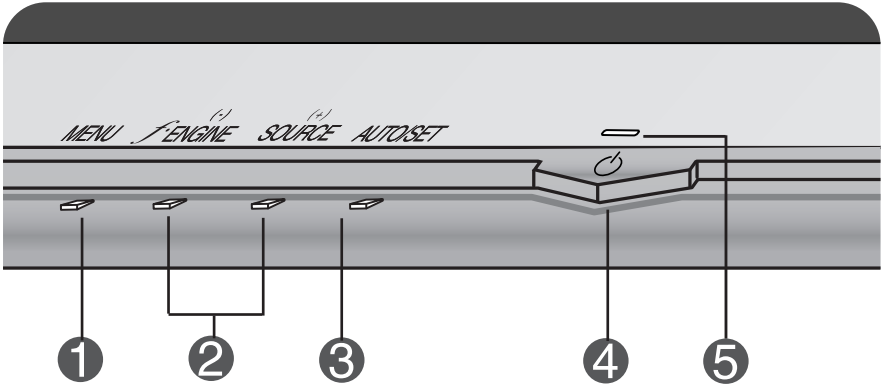
## NOT



'Self Image Setting Function' (Otomatik Görüntü Ayarı İşlevi) ? Bu işlev kullanıcıya en uygun ekran ayarlarını sağlar. Kullanıcı monitörü ilk kez taktığında bu işlev ekranı en uygun ayrı giriş sinyalleri ayarlarına otomatik olarak getirir. Monitörü kullanımdayken ayarlamak isterseniz veya bu işlevi manuel olarak yeniden uygulamak isterseniz monitörün ön panelindeki "AUTO/SET" (Otomatik/Ayar) tuşuna basın. Aksi takdirde OSD ayarı menüsündeki "Factory reset" (Fabrika ayarlarına sıfırlama) seçeneğini uygulayın. Bu seçeneğin "Language" (Dil) dışındaki tüm menü maddelerini sıfırladığını unutmayın.



## Ön Panel Kontrolleri



## Alt



Kontrol	İşlev
<b>1</b> MENU (Menü) Tuşu	On Screen Display'e (Ekran Görüntüsü) girmek veya çıkmak için bu tuşa basın.
 	OSD LOCKED/UNLOCKED(OSD Kilitlendi/OSD Kilidi Açıldı) Bu işlev mevcut kontrol ayarlarını kilitlemenizi sağlar. Böylece bu ayarlar kazayla değiştirilmezler. Birkaç saniye boyunca MENU (Menü) tuşuna basılı tutun. "OSD LOCKED" (OSD Kilitlendi) mesajı çıkmalıdır. Birkaç saniye boyunca MENU (Menü) tuşuna basılı tuttuğunuzda OSD kontrollerinin kilidini açabilirsiniz. "OSD UNLOCKED" (OSD Kilidi Açıldı) mesajı çıkmalıdır.

Kontrol	İşlev
<p>② - + Tuşları</p> <p>- Tuşu</p>  <p>+ Tuşu</p>	<p>On Screen Display'de bulunan işlevleri seçmek veya ayarlamak için bu tuşları kullanın.</p> <p>f•ENGINE geçiş tuşu</p> <p>Daha fazla bilgi için sayfa 14'ya başvurun.</p> <p>SOURCE Hot key (Kaynak geçiş tuşu)</p> <p>D-Sub veya DVI konektörünü etkin kılmak için bu tuşu kullanın. Bu özellik monitöre iki bilgisayar bağlı olduğunda kullanılır. Varsayılan ayar D-Sub'dir.</p>
<p>③ AUTO/SET (Otomatik/ Ayar) Tuşu</p> 	<p>On Screen Display'de (Ekran Görüntüsü) bir seçime girmek için bu tuşu kullanın.</p> <p>AUTO IMAGE ADJUSTMENT (Otomatik Görüntü Ayarı)</p> <p>Ekran ayarlarınızı yaparken On Screen Display'e (OSD) (Ekran Görüntüsü) girmeden önce her zaman AUTO/SET (Otomatik/Ayar) tuşuna basın. Böylece ekran görüntünüz mevcut ekran çözünürlüğü boyutu (ekran modu) için otomatik olarak ideal şekilde ayarlanacaktır.</p> <p>En iyi ekran modu</p> <p>17 inç monitör: 1280 x 1024</p> <p>19 inç monitör: 1280 x 1024</p>
<p>④ Power (Güç) Tuşu</p>	<p>Monitörü açmak veya kapatmak için bu tuşu kullanın.</p>
<p>⑤ Power Indicator (Güç Göstergesi)</p>	<p>Monitör normal şekilde çalıştığında (Açık Mod) bu gösterge yeşil veya mavi renkte yanar. Monitör Uyku modundaysa bu gösterge sarı renge döner.</p>

## Ekran Ayarı

On Screen Display (OSD) (Ekran Görüntüsü) Kontrolü sistemiyle görüntü boyutu, konum ve ekran parametrelerinin ayarlanması hızlı ve kolaydır. Size kontrollerin kullanımını göstermek için aşağıda kısa bir örnek verilmektedir. Aşağıdaki bölüm OSD'yi kullanarak yapabileceğiniz mevcut ayarlar ve seçimlerin özeti.

### NOT

- Görüntü ayarlarını yapmadan önce ekranın en az 30 dakika dengelenmesine izin verin.

On Screen Display'de (Ekran Görüntüsü) ayar yapmak için aşağıdaki adımları izleyin:

**MENU → - + → AUTO/SET → - + → MENU**

- 1 MENU (Menü) Tuşuna bastığınızda OSD ana menüsü çıkar.
- 2 Bir kontrole erişmek için - veya + Tuşlarını kullanın. İsteddiğiniz simge işaretlendiğinde AUTO/SET (Otomatik/Ayar) Tuşuna basın.
- 3 Görüntüyü istenen seviyeye ayarlamak için - veya + Tuşlarını kullanın. Diğer alt menü maddelerini seçmek için AUTO/SET (Otomatik/Ayar) Tuşuna basın.
- 4 Farklı bir işlev seçmek üzere ana menüye dönmek için bir kez MENU (Menü) Tuşuna basın. OSD'den çıkmak için MENU (Menü) Tuşuna iki kez basın.

## Otomatik kayıt

OSD açıkken bir ayar yaptığınızda menüden çıksanız veya başka bir menü açsanız dahi monitör yaptığınız ayarları otomatik olarak kaydeder. Bir ayar yapıp OSD'nin kaybolmasını beklerseniz de ayar kaydedilecektir.

# On Screen Display (OSD) (Ekran Görüntüsü) Seçimi ve Ayarı

Aşağıdaki tablo tüm On Screen Display (Ekran Görüntüsü) kontrol, ayarlama ve ayar menülerini gösterir.

Ana menü	Alt menü		A	D	Referans
PICTURE (RESİM)	BRIGHTNESS (PARLAKLIK)		●	●	Ekranın parlaklık, kontrast ve gamasını ayarlamak içindir.
	CONTRAST (KONTRAST)		●	●	
	GAMMA (GAMA)		●	●	
COLOR (RENK)	PRESET (ÖN AYAR)	6500K	●	●	Ekran rengini uyarlamak içindir.
		9300K	●	●	
	RED (KIRMIZI)		●	●	
	GREEN (YEŞİL)		●	●	
	BLUE (MAVİ)		●	●	
POSITION (KONUM)	HORIZONTAL (YATAY)		●		Ekran konumunu ayarlamak içindir.
	VERTICAL (DİKEY)		●		
TRACKING (İZLEME)	CLOCK (SAAT)		●		Ekran berraklığını ve dengesini ayarlamak içindir.
	PHASE (FAZ)		●		
SETUP (KURULUM)	LANGUAGE (DİL)		●	●	Ekran durumunu kullanıcının işletim ortamına uyarlamak içindir.
	OSD POSITION (OSD KONUMU)	HORIZONTAL (YATAY)	●	●	
		VERTICAL (DİKEY)	●	●	
	WHITE BALANCE (BEYAZ DENGESİ)		●		
	POWER INDICATOR (GÜÇ GÖSTERGESİ)		●	●	
	FACTORY RESET (FABRİKA AYARLARINA SIFIRLAMA)		●	●	
FLATRON F-ENGINE	MOVIE/TEXT (Film/ Metin)		●	●	İstenen görüntü ayarlarını seçmek ve uyarlamak içindir.
	USER (Kullanıcı)		●	●	
	NORMAL		●	●	
			●	●	

● : Ayarlanabilir  
A: Analog Giriş  
D: Dijital Giriş

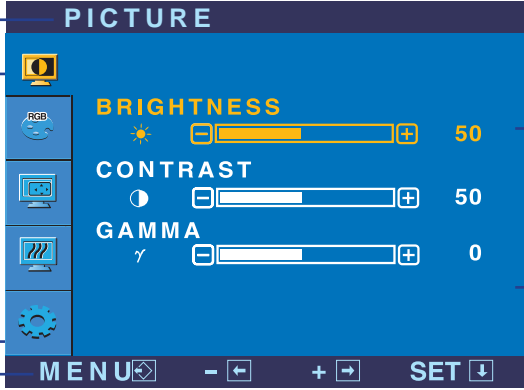
## NOT

- Simgelerin sırası modele (10 ~ 14) bağlı olarak değişebilir.

# On Screen Display (OSD) (Ekran Görüntüsü) Seçimi ve Ayarı

OSD sistemini kullanarak bir maddenin seçilmesi ve ayarlanması prosedürü gösterildi. Menüde gösterilen tüm maddelerin simgeleri, simge adları ve simge tanımları aşağıda listelenmektedir.

MENU (Menü) tuşuna bastığınızda OSD ana menüsü çıkar.

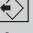
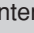



Menü Adı

Simgeler

Tuş İpucu

Alt menüler

- MENU  : Çıkış
- - + : Ayar (Azaltma/ Arttırma)
- SET  : Enter
-  : Başka bir alt menü seçer.

## NOT

- Monitördeki OSD (On Screen Display) (Ekran Görüntüsü) menüsü dilleri kılavuzdan farklı olabilir.

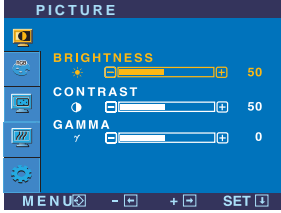
Ana menü

Alt menü

Tanım



## PICTURE (Resim)



**BRIGHTNESS**  
(Parlaklık)

Ekranın parlaklığını ayarlamak içindir.

**CONTRAST**  
(Kontrast)

Ekranın kontrastını ayarlamak içindir.

**GAMMA (Gama)**

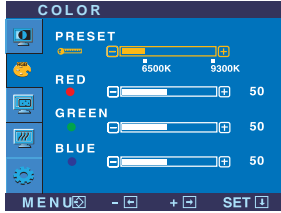
Kendi gama değerini ayarlar: -  
50/0/50

Monitörde yüksek gama değerleri beyazımsı görüntüler gösterir ve düşük gama değerleri yüksek kontrastlı görüntüler gösterir.

- MENU(Menü): Çıkış
- - : Azaltır
- + : Arttırır
- SET (Ayarla) : Başka bir alt menü seçer



## COLOR(Renk)



**PRESET (Ön Ayar)**

- 6500K: Hafif kırmızımsı beyaz.
- 9300K: Hafif mavimsi beyaz.

**RED (Kırmızı)**

Kendi kırmızı renk seviyenizi ayarlar.

**GREEN (Yeşil)**

Kendi yeşil renk seviyenizi ayarlar.

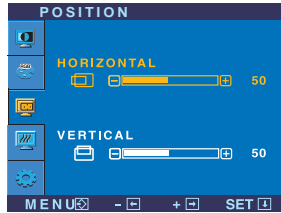
**BLUE (Mavi)**

Kendi mavi renk seviyenizi ayarlar.

- MENU(Menü): Çıkış
- - : Azaltır
- + : Arttırır
- SET (Ayarla) : Başka bir alt menü seçer



## POSITION (Konum)



**HORIZONTAL**  
(Yatay)

Görüntüyü sola ve sağa doğru hareket ettirmek içindir.

**VERTICAL**  
(Dikey)

Görüntüyü yukarı ve aşağı doğru hareket ettirmek içindir.

- MENU(Menü): Çıkış
- - : Azaltır
- + : Arttırır
- SET (Ayarla) : Başka bir alt menü seçer

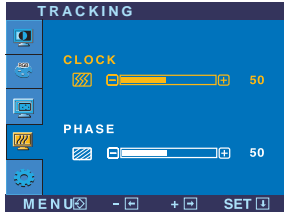
Ana menü

Alt menü

Tanım



## TRACKING (Stopování)



- MENU(Menü): Çıkış
- - : Azaltır
- + : Arttırır
- SET (Ayarla) : Başka bir alt menü seçer

CLOCK  
(SAAT)

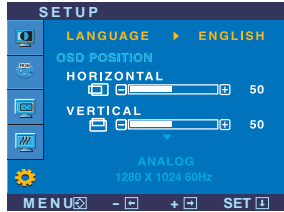
Ekranın arka planında görünen dikey çubukları veya çizgileri azaltmak içindir. Aynı zamanda yatay ekran boyutu da değişecektir.

PHASE (FAZ)

Ekranın odak ayarını yapmak içindir. Bu madde yatay paraziti gidermenizi ve karakterlerin görüntüsünü netleştirmenizi veya keskinleştirmenizi sağlar.



## SETUP (Kurulum)



- MENU(Menü) : Çıkış
- - : Azaltır
- + : Arttırır
- SET (Ayarla) : Başka bir alt menü seçer

LANGUAGE  
(Dil)

Kontrol adlarının görüntülediği dili seçmek içindir.

OSD POSITION  
(OSD Konumu)

OSD penceresinin ekrandaki konumunu ayarlamak içindir.

WHITE  
BALANCE  
(Beyaz  
Dengesi)

Video kartı çıkışı gerekli teknik özelliklerden farklıysa renk seviyesi video sinyali bozulmasına bağlı olarak bozulacaktır. En iyi görüntüyü elde etmek için bu işlev kullanılarak sinyal seviyesi video kartının standart çıkış seviyesine uyması için ayarlanır. Ekranda siyah ve beyaz renkler bulunduğu bu işlevi etkinleştirin.

POWER  
INDICATOR  
(Güç  
Göstergesi))

Monitörün ön tarafındaki güç göstergesini ON (Açık) veya OFF (Kapalı) olarak ayarlamak için bu işlevi kullanın. OFF (Kapalı) olarak ayarlıyorsanız kapatılacaktır. ON (Açık) olarak ayarladığınızda güç göstergesi otomatik olarak açılacaktır.

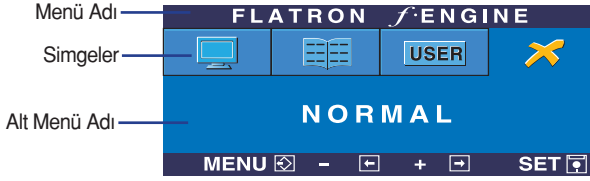
FACTORY  
RESET (Fabrika  
Ayarlarına  
Sıfırlama)

"LANGUAGE" (Dil) dışında varsayılan tüm fabrika ayarlarını geri yükler. Anında sıfırlamak için + tuşuna basın.

Bu, monitör görüntüsünü düzeltmiyorsa varsayılan fabrika ayarlarını geri yükleyin. Gerekirse beyaz dengesi işlevini yeniden uygulayın. Bu işlev sadece giriş sinyali bir analog sinyal olduğunda etkinleşecektir.

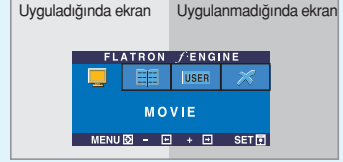
# On Screen Display (OSD) (Ekran Görüntüsü) Seçimi ve Ayarı

AAA Monitörün sağ tarafındaki **f-ENGINE (-)** tuşuna bastığınızda OSD ekranı çıkacaktır.

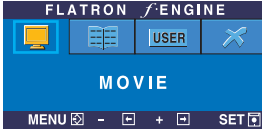


## FLATRON F-ENGINE

F-ENGINE uyguladığınızda ekranda gösterildiği gibi iki ton çıkacaktır. Uygulamalı ekran sol tarafta, uygulamalı olmayan ekran da sağ tarafta çıkacaktır. Ayarlanan monitörü kullanmak için SET (Ayarla) tuşuna basın.



### Ana menü



### Alt menü

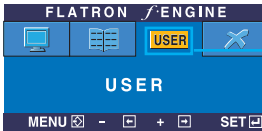
MOVIE  
/TEXT  
(Film/Metin)

Bu özellik ortama (çevre aydınlatması, görüntü çeşitleri vs) uygun hale getirilmiş en çok istenen görüntü durumunu kolaylıkla seçmenizi sağlar.

MOVIE (Film): Video veya filmlerdeki animasyon görüntüleri için

TEXT (Metin): Metin görüntüleri için (Word işlemi vs.)

### Tanım

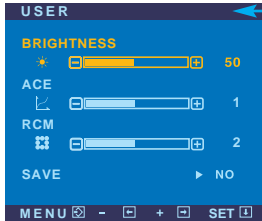


User  
(Kullanıcı)

User (Kullanıcı)

Parlaklık, ACE veya RCM'yi manuel olarak ayarlayabilirsiniz. Farklı bir ortam kullanırken dahi ayarlanan değeri kaydedebilir veya geri yükleyebilirsiniz.

USER (Kullanıcı) alt menüsünü işlevini ayarlamak için SET (Ayarla) tuşuna basın.



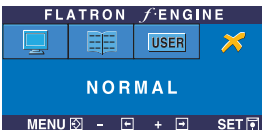
... (Brightness) (Parlaklık): Ekran parlaklığını ayarlar.

...ACE (Adaptive Clarity Enhancement) (Uyarlanabilir Berraklık Geliştirme): Berraklık modunu seçer.

...RCM (Real Color Management) (Gerçek Renk Yönetimi): Renk modunu seçer.

- 0 Uygulanmamış
- 1 Yeşil geliştirme
- 2 Renk tonu
- 3 Renk Geliştirme

SET tuşunu kullanarak **SAVE** alt menüsünü seçin ve tuşları kullanarak YES (Evet) değerini kaydedin.



NORMAL Normal işletim koşulları altındadır.

Servis çağırılmadan önce aşağıdakileri kontrol edin.

Görüntü yok	
<ul style="list-style-type: none"><li>• Monitörün güç kablosu takılı mı?</li><li>• Güç göstergesinin ışığı yanyıyor mu?</li><li>• Güç göstergesi sarı renk mi?</li><li>• Ekranda “OUT OF RANGE” (Alan Dışı) mesajı görüyor musunuz?</li><li>• Ekranda “CHECK SIGNAL CABLE” (Sinyal Kablosunu Kontrol Edin) mesajını görüyor musunuz?</li></ul>	<ul style="list-style-type: none"><li>• Güç kablosunun prize düzgün şekilde takılıp takılmadığına bakın ve kontrol edin.</li><li>• Power (Güç) tuşuna basın.</li><li>• Monitör güç tasarrufu modundaydıysa ekranı geri getirmek için mouse’u hareket ettirmeyi veya klavyedeki herhangi bir tuşa basmayı deneyin.</li><li>• Bilgisayarı açmayı deneyin.</li><li>• Bilgisayardan (video kartı) gelen sinyal monitörün yatay veya dikey frekans sınırının dışındaysa bu mesaj çıkar. Bu kılavuzun “Teknik Özellikler” bölümüne bakın ve monitörünüzü yeniden yapılandırın.</li><li>• Bilgisayarınız ve monitörünüz arasındaki kablo takılı olmadığında bu mesaj çıkar. Sinyal kablosunu kontrol edin ve yeniden deneyin.</li></ul>

Ekranda “OSD LOCKED” (OSD Kilitlendi) mesajı görüyor musunuz?	
<ul style="list-style-type: none"><li>• MENU (Menü) tuşuna bastığınızda ekranda “OSD LOCKED” (OSD Kilitlendi) mesajını görüyor musunuz?</li></ul>	<ul style="list-style-type: none"><li>• Mevcut kontrol ayarlarının kazayla değiştirilmemesi için bu ayarları emniyet altına alabilirsiniz. Birkaç saniye boyunca MENU (Menü) tuşuna bastığınızda OSD kontrollerinin kilidini açabilirsiniz: “OSD UNLOCKED” (OSD Kilidi Açıldı) mesajı çıkacaktır.</li></ul>

## Monitör görüntüsü hatalı

### \* Monitör Konumu hatalı.

- Monitör görüntünüzü ideal ayara otomatik olarak ayarlamak için AUTO/ SET (Otomatik/ Ayar) tuşuna basın. Sonuçlardan memnun değilseniz on screen display'deki (ekran görüntüsü) H position and V position (Yatay konum ve Dikey konum) simgesini kullanarak görüntünün konumunu ayarlayın.
- Control Panel (Kontrol Paneli) --> Display (Ekran) --> Settings'i (Ayarlar) kontrol edin ve frekans veya çözünürlüğün değiştirilip değiştirilmediğine bakın. Değiştirilmişse sadece video kartını önerilen çözünürlüğe getirin.

### \* Ekranın arka planında dikey çubuklar veya çizgiler görünüyor.

- Monitör görüntünüzü ideal ayara otomatik olarak ayarlamak için AUTO/ SET (Otomatik/ Ayar) tuşuna basın. Sonuçlardan memnun değilseniz on screen display'deki (ekran görüntüsü) CLOCK (Saat) simgesini kullanarak dikey çubukları veya çizgileri azaltın.

### \* Görüntüde veya karakterlerde çıkan yatay parazit net olarak tanımlanamıyor.

- Monitör görüntünüzü ideal ayara otomatik olarak ayarlamak için AUTO/ SET (Otomatik/ Ayar) tuşuna basın. Sonuçlardan memnun değilseniz on screen display'deki (ekran görüntüsü) PHASE (Faz) simgesini kullanarak yatay çubukları azaltın.
- Control Panel (Kontrol Paneli) --> Display (Ekran) --> Settings'i (Ayarlar) kontrol edin ve monitörü önerilen çözünürlüğe ayarlayın veya monitör görüntüsünü ideal ayara getirin. Renk ayarını 24 bitten daha yüksek bir değere (gerçek renk) ayarlayın.

### \* Ekran rengi mono veya anormal.

- Sinyal kablosunun düzgün şekilde takılıp takılmadığını kontrol edin ve gerekirse sıkılaştırmak için bir tornavida kullanın.
- Video kartının yuvaya düzgün şekilde yerleştirildiğinden emin olun.
- Control Panel (Kontrol Paneli) – Settings'de (Ayarlar) renk ayarını 24 bitten daha yüksek bir değere (gerçek renk) ayarlayın.

### \* Ekran titriyor.

- Ekranın interlace (örüntüleme) moda ayarlı olup olmadığını kontrol edin ve bu moda ayarlıysa önerilen çözünürlüğe değiştirin.

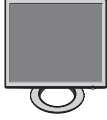

## Monitör sürücüsünü yüklediniz mi?

❁ Monitör sürücüsünü yüklediniz mi?

❁ “Unrecognized monitor, Plug&Play (VESA DDC) monitor found)”  
(Tanınmayan monitör,  
Tak&Çalıştır (VESA  
DDC) monitörü bulundu)  
mesajını görüyor  
musunuz?

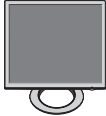

• Monitörünüzle birlikte gelen monitör sürücüsü CD'sinden (veya disket) monitör sürücüsünü yüklediğinizden emin olun. Veya <http://www.lge.com> web sitemizden sürücüyü indirebilirsiniz.

• Video kartının Plug&Play (Tak&Kullan) işlevini desteklediğinden emin olun.

Monitör	17 inç (43.2 cm) Düz Panel Aktif matris – TFT LCD parlama önleyici tabaka 17 inç görüş alanı 0.264 mm piksel aralık	
Senkronize Giriş	Yatay Frekans:	30 – 83 kHz (Analog) 30 – 71 kHz (Dijital)
	Dikey Frekans:	56 – 75 Hz (Otomatik)
	Giriş Biçimi:	Ayrı TTL, Pozitif/ Negatif, Dijital SOG (Sync On Green) (Yeşile Senkronize)
Video Girişi	Sinyal Girişi:	15 pin D-Sub konektör, DVI-D konektörü
	Giriş Biçimi:	RGB Analog (0.7 Vp-p/ 75 ohm), Dijital
Çözünürlük	Maksimum:	DVI-I Dijital: 60 Hz'de VESA 1280 x 1024 D-sub Analog: 75 Hz'de VESA 1280 x 1024
	Önerilen:	60 Hz'de VESA 1280 x 1024
Tak&Çalıştır	DDC 2B	
Güç Tüketimi	Açık Mod	: 35 V
	Uyku Mod	≤ 1V
	Kapalı Mod	≤ 1V
Boyutlar & Ağırlık	Tam Kalkık Konum	Katlı Konum
		
	Genişlik: 36.95 cm/ 14.55 inç Yükseklik: 37.74 cm/ 14.86 inç Derinlik: 23.65 cm/ 9.31 inç	36.95 cm/ 14.55 inç 31.47 cm/ 12.39 inç 5.79 cm/ 2.28 inç
	Net	4.3 kg (9.48 lbs)
Eğim Aralığı	Eğim	0°~30°
Güç Girişi	12V = 3A	
AC/ DC Adaptörü	DVE.DSE-0412S-12 1	
Çevresel Koşullar	İşletim Koşulları	
	Isı	10° - 35° arasında
	Nem	%10 - %80 arasında yoğunlaşmadan
	Depolama Koşulları	
	Isı	-20° - 60° arasında
	Nem	%5 - %90 arasında yoğunlaşmadan
Stand Altlığı	Takılı ( ), Sökük ( O )	
Güç kablosu	Duvar prizi tipi veya PC fişi tipi	

## NOT

- Bu belgedeki bilgiler bildiri olmadan değişmeye tabidir.

Monitör	19 inç (48.19 cm) Düz Panel Aktif matris – TFT LCD parlama önleyici tabaka 19 inç görüş alanı 0.294 mm piksel aralık	
Senkronize Giriş	Yatay Frekans:	30 – 83 kHz (Analog) 30 – 71 kHz (Dijital)
	Dikey Frekans:	56 – 75 Hz (Otomatik)
	Giriş Biçimi:	Ayrı TTL, Pozitif/ Negatif, Dijital SOG (Sync On Green) (Yeşile Senkronize)
Video Girişi	Sinyal Girişi:	15 pin D-Sub konektör, DVI-D konektörü
	Giriş Biçimi:	RGB Analog (0.7 Vp-p/ 75 ohm), Dijital
Çözünürlük	Maksimum:	DVI-I Dijital: 60 Hz'de VESA 1280 x 1024 D-sub Analog: 75 Hz'de VESA 1280 x 1024
	Önerilen:	60 Hz'de VESA 1280 x 1024
Tak&Çalıştır	DDC 2B	
Güç Tüketimi	Açık Mod	: 39 V
	Uyku Mod	≤ 1V
	Kapalı Mod	≤ 1V
Boyutlar & Ağırlık	Tam Kalkık Konum	Katlı Konum
		
	Genişlik: 41.23 cm/ 16.23 inç Yükseklik: 41.4 cm/ 16.29 inç Derinlik: 23.65 cm/ 9.31 inç	41.23 cm/ 16.23 inç 34.52 cm/ 13.59 inç 6.3 cm/ 2.48 inç
	Net	5.4 kg (11.91 lbs)
Eğim Aralığı	Eğim	0°~30°
Güç Girişi	12V = 3A	
AC/ DC Adaptörü	DVE.DSE-0412S-12 1	
Çevresel Koşullar	İşletim Koşulları	
	Isı	10° - 35° arasında
	Nem	%10 - %80 arasında yoğunlaşmadan
	Depolama Koşulları	
Isı	-20° - 60° arasında	
Nem	%5 - %90 arasında yoğunlaşmadan	
Stand Altlığı	Takılı ( ), Sökük ( O )	
Güç kablosu	Duvar prizi tipi veya PC fişi tipi	

## NOT

- Bu belgedeki bilgiler bildiri olmadan değişmeye tabidir.

## Ön Ayar Modları (Çözünürlük)

Monitör Modları (Çözünürlük)	Yatay Frekans (kHz)	Dikey Frekans (Hz)
1 VGA 640 x 350	31.469	70
2 VGA 720 x 400	31.468	70
3 VGA 640 x 480	31.469	60
4 VESA 640 x 480	37.500	75
5 VESA 800 x 600	37.879	60
6 VESA 800 x 600	46.875	75
7 MAC 832 x 624	49.725	75
8 VESA 1024 x 768	48.363	60
9 VESA 1024 x 768	60.023	75
10 MAC 1152 x 870	68.681	75
11 VESA 1152 x 900	61.805	65
*12 VESA 1280 x 1024	63.981	60
**13 VESA 1280 x 1024	79.976	75

\* Önerilen Mod

\*\* Sadece Analog Mod

## Gösterge

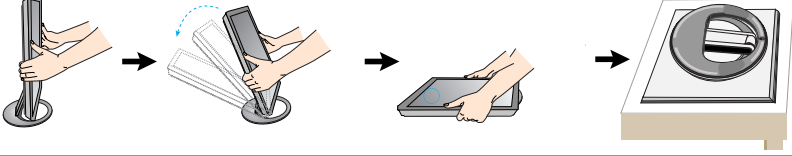
MOD	LED Rengi
Açık Mod	mavi
Uyku Modu	Sarı
Kapalı Mod	Kapalı

# VESA Standard duvar montajının kurulması

Bu monitör VESA uyumlu montaj arabirimi pedinin teknik özelliklerini karşılamaktadır.

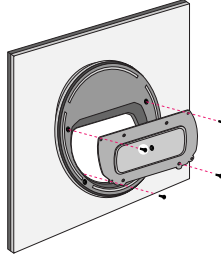
1

- Monitörün ön yüzünü kendinize doğru çevirin ve resimde gösterilen sırayı takip ederek monitörü geriye doğru itin.
- Monitörü yastık veya yumuşak bir örtünün üzerine ön yüzü aşağı bakacak şekilde yerleştirin.



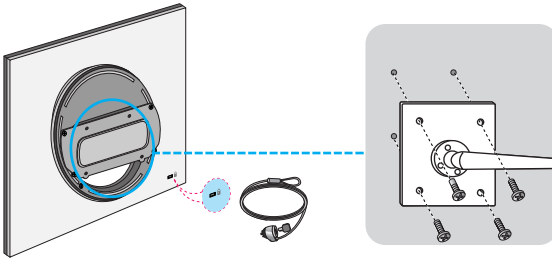
2

- 4 adet vidayı stand altlığının sonuna kadar sıkıca çevirin.



3

- VESA standart duvar montajını kurun.



**Kensington Güvenlik Yuvası**  
Tüm bilgisayar mağazalarından ayrı olarak satın alınabilecek kilitleme kablosuna takılıdır.

**VESA duvar montajı**  
Başka bir nesneye takılıdır (stand tipi ve duvar montajı tipi. Bu monitör VESA uyumlu montaj arabirimi pedini destekler – opsiyonel.)  
Ayrıntılı bilgi için VESA Duvar Montajı Kurulumu Kılavuzu'na başvurun.

Digitally yours ■■■■.....

