

Kullanıcı Kılavuzu

L200WJ

Ürünü kullanmadan önce Önemli Önlemler bölümünü okuduğunuzdan emin olun. Kullanıcı Kılavuzu'nu (CD) ileride başvurmak üzere erişilir bir yerde saklayın.

Ürünün üzerindeki etikete bakın ve servis istediğinizde satıcınıza bilgi verin.

Yanlış kullanım olası elektrik çarpmasına veya yangın tehlikesine yol açabilse de bu birim kişisel güvenliğinizi sağlamak üzere düzenlenmiş ve üretilmiştir. Bu monitörde bulunan tüm önlemleri uygun olarak yürütmek için kurulumu, kullanımı ve servisi için olan aşağıdaki temel kurallara uyun.

Güvenlik

Sadece birimle birlikte verilen güç kablosunu kullanın. Satıcı tarafından verilen güç kablosu dışında farklı bir kablo kullanılıyorsa kablonun uygulanan ulusal standartlar tarafından onaylanmış olduğundan emin olun. Kablo herhangi bir şekilde bozuksa kabloyu yenisiyle değiştirmek için lütfen üretici veya en yakın yetkili tamir servisi sağlayıcısıyla irtibata geçin.

Güç kaynağı kablosu ana bağlantı kesme cihazı olarak kullanılır. Kurulumdan sonra prizden kolaylıkla erişilebilir durumda olmasını sağlayın.

Monitörü sadece bu kılavuzun teknik özelliklerinde gösterilen veya ekranda listelenmiş bir güç kaynağından işletin. Evinizde ne tip bir güç kaynağı sahip olduğunuzdan emin değilseniz satıcınıza danışın.

Aşırı yüklü AC prizleri ve uzatma kabloları tehlikelidir. Aynı şekilde yıpranmış güç kabloları ve bozuk fişler de tehlikelidir. Elektrik çarpmasına veya yangın tehlikesine neden olabilir. Değiştirmek için servis teknisyeninizi çağırın.

Monitörü Açmayın

- İçerisinde kullanıcı tarafından onarılabilecek parça bulunmamaktadır.
- Monitör KAPALI olduğunda dahi içerisinde Tehlikeli Yüksek Voltaj bulunmaktadır.
- Monitör düzgün şekilde çalışmıyorsa satıcınızla irtibata geçin.

Yeniden Paketleme

- Düzgün şekilde sağlamlaştırılmadıkça monitörü eğimli bir rafa yerleştirmeyin.
- Sadece üretici tarafından önerilen bir stand kullanın.

Yangın veya Tehlikeleri Önlemek İçin:

- Odayı uzun bir süre boş bırakacağınız zaman monitörü KAPATIN. Evden ayrılırken monitörü hiçbir zaman AÇIK bırakmayın.
- Çocukların monitör kabininin içine nesne düşürmelerine veya itmelerine engel olun. Bazı dahili parçalar yüksek voltaj içermektedir.
- Bu monitör için tasarlanmamış aksesuarları kullanmayın.
- Fırtına sırasında veya monitör uzun süre çalıştırılmayacağı zaman monitörün fişini prizden çıkartın.

Kurulum

Güç kablosunun üzerine hiçbir şeyin dayanmasına veya yuvarlanmasına izin vermeyin ve monitörü güç kablosunun zarar görebileceği bir yere koymayın.

Monitörü banyo küveti, banyo lavabosu, mutfak lavabosu, çamaşır leğeni, ıslak bir zemin veya yüzme havuzu yanı gibi suya yakın yerlerde kullanmayın.

İşletim sırasında oluşan ısıyı gidermek için monitörlerin kabinlerinde havalandırma delikleri bulunmaktadır. Bu delikler tıkanırsa oluşan ısı yangın tehlikesiyle sonuçlanabilecek arızalara neden olabilir. Bu nedenle ASLA:

- Monitörü yatak, kanepeler, kilim vs. gibi yerlere koyarak altındaki havalandırma deliklerini tıkamayın.
- Düzgün havalandırma sağlanmadığı sürece monitörü gömme bir alana yerleştirmeyin.
- Delikleri bez veya başka maddelerle kapatmayın.
- Monitörü radyatör veya ısı kaynağı yakınına veya üzerine yerleştirmeyin.

Aktif Matris LCD'yi kalıcı olarak çizilebileceği, bozabileceği veya zarar verebileceği için Aktif Matris LCD'yi sert bir maddeyle ovmayın veya vurmayın.

Ekranda afterimage (görüntü sonrası) oluşmasına neden olabileceği için LCD ekrana uzun süre parmağınızla bastırmayın.

Bazı nokta hataları ekranda Kırmızı, Yeşil ve Mavi lekeler olarak belirebilir. Ancak bunun monitörün performansına hiçbir etkisi yoktur.

LCD monitörünüz için en iyi görüntü kalitesini elde etmek için mümkünse önerilen çözünürlüğü kullanın. Önerilen çözünürlük dışındaki bir modda kullanılırsa ekranda ölçekli veya işlenmiş görüntüler çıkabilir. Ancak bu sabit çözünürlüklü LCD panelin özelliğidir.

Temizlik

- Monitör ekranının ön yüzünü temizlemeden önce monitörün fişini prizden çıkartın.
- Hafif nemli (ıslak olmayan) bir bez kullanın. Monitörün ekranına doğrudan sprej kullanmayın. Aksi halde üzerine püskürtülen sprej elektrik çarpmasına neden olabilir.

Yeniden Paketleme

- Kartonu ve ambalaj malzemesini atmayın. Birimi içinde taşımak için idealdir. Birimi başka bir yere gönderirken orijinal malzemesiyle yeniden paketlenin.

Uygun Şekilde Atma

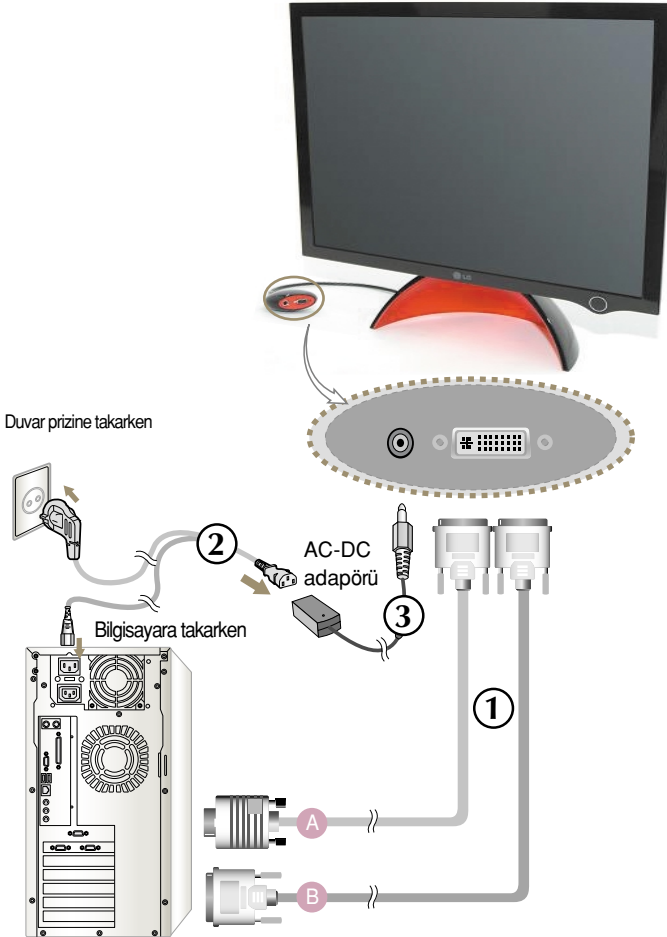
- Bu üründe kullanılan floresan lamba az miktarda cıva içermektedir.
- Bu ürünü genel ev atıklarıyla birlikte atmayın. Bu ürün yerel idare yönetmeliklerine uygun şekilde atılmalıdır.


Using the Computer

1. Sinyal kablosunu takın. Taktıktan sonra bağlantıyı sağlamlaştırmak için vidaları sıkıştırın. ①
 - A Connecting with DVI-Analog signal input cable
 - B Connecting with DVI-Digital signal input cable
2. Güç kablosunu ② AC-DC güç adaptörüne ③ taktıktan ve prize yerleştirdikten sonra kullanın. (Voltaj otomatik olarak kontrol edilecektir.)

İpucu

Burada gösterilen ürün rengi müşterinin satın aldığı gerçek ürünün renginden farklı olabilir.



3. Gücü açmak için ön tuş panelindeki  tuşuna basın.
Monitör açıldığında “Self Image Setting Function) (Otomatik Görüntü Ayarı İşlevi) otomatik olarak yürütülür. (Sadece Analog Mod)



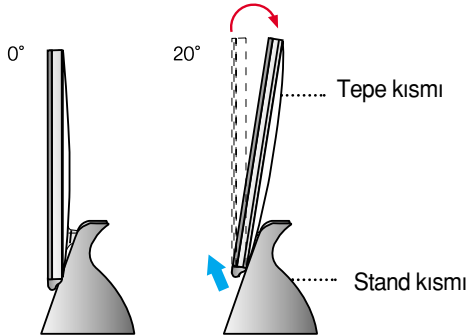
NOT

‘Self Image Setting Function(Görüntü Ayarlama İşlevi)’? Bu işlev, kullanıcıya en iyi ekran ayarlarını sağlar. Kullanıcı monitörü ilk kez bağladığında, bu işlev ayrı giriş sinyalleri için ekran ayarlarını otomatik olarak en iyi ayarlara getirir. Ürün kullanılırken ekranın ayarlanması gerekiyorsa veya bu işlevi manuel olarak çalıştırmak istiyorsanız, Adjust Forte Manager Program (Forte Manager Programını Ayarla --> Picture (Resim) --> Tracking (İzleme) --> Auto Setup (Otomatik Ayar) seçeneklerine basın ya da Forte Manager Program’de (Forte Manager Programı) Options (Seçenekler) --> Preset Provided When Delivered (Cihazla Sağlanan Önayar) işlevini çalıştırın.

Ürünün açısının ayarlanması ~ ~

1. Tepe kısmının konumunu rahat kullanılacak şekilde ayarlayın.

- Eğim Aralığı: 0°~20°



Ekranın açısını ayarlarken parmağınızı veya parmaklarınızı tepe ve stand kısmı arasına koymayın. Parmağınızı veya parmaklarınızı incitebilirsiniz.

Bu monitör, her tuşu ayarlamadan Mouse kullanarak Parlaklık, İzleme veya Çözünürlük dahil çeşitli ekran durumlarını ayarlamak için kullanıcıya kolaylık sağlayan bir program (Forte Manager CD[Forte Yöneticisi CD'si]) sağlar.



Bu yazılım Microsoft Internet Explorer 6.0 veya üstünü gerektirir.

■ Forte Manager (Forte Yöneticisi) Programı Kurulum Prosedürü

- 1) Forte Manager (Forte Yöneticisi) programını kurmadan önce diğer tüm uygulamaları kapatın.
- 2) Forte Manager (Forte Yöneticisi) CD-ROM'u yerleştirildiğinde kurulum ekranı otomatik olarak çıkar.
- 3) Forte Manager (Forte Yöneticisi) Kurulum Sihirbazı başlama ekranı çıkar.
- 4) [Installation Language]'ı (Kurulum Dili) seçin.
- 5) Kurulum Sihirbazı ekranı çıktığında "Next"i (İleri) tıklayın.
- 6) "I accept the terms of the license agreement."ı (Lisans anlaşması şartlarını kabul ediyorum.) seçtikten sonra "Next"i (İleri) tıklayın.
- 7) Kurulacak bir işlev seçtikten sonra "Next"i (İleri) tıklayın.
- 8) "Install"ı (Kur) tıklayın.
- 9) Kurulum durumu ekranı çıkar.
- 10) Yes, I want to restart my computer now."ı (Evet, bilgisayarımı şimdi yeniden başlatmak istiyorum.) seçtikten sonra "Finish"i (Bitir) tıklayın.
- 11) Kurulum tamamlandığında ekranın arka planında Forte Manager (Forte Yöneticisi) uygulaması simgesi oluşturulur.

*Kurulum ekranı otomatik olarak çıkmadığında [Start] (Başlat) tuşuna bastıktan sonra [Execution]'ı (Uygulama) seçin.

**D:\SETUP.EXE'ye (varsayılan CD-ROM Sürücüsü D:\'dir.)



Monitörü en yüksek kalitede kullanmak için ~ ~

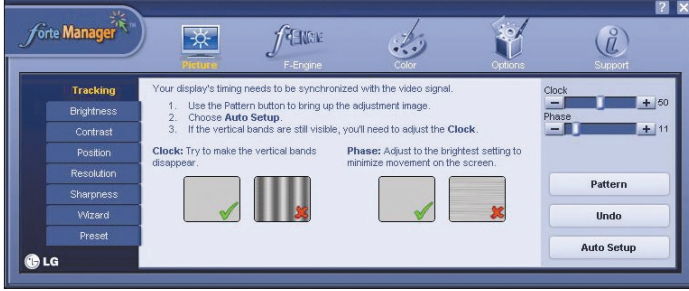
Aksesuarlarla birlikte verilen Kullanıcı Kılavuzu CD'si monitör sürücüsü dosyasını kullanın.

* Monitör sürücüsünü kurmak için lütfen "Monitör Sürücüsü Kurulum Kılavuzu"na başvurun.

■ Forte Manager (Forte Yöneticisi) Programı İşlevi

Monitörün İzleme, Parlaklık, Kontrast, Konum, Çözünürlük, Keskinlik veya Ön Ayarını değiştirmek veya ayarlamak için Forte Manager (Forte Yöneticisi) programını kullanın veya seçin.

* İzleme ve Konum yalnızca sinyal analog moddayken desteklenirler.



PICTURE(RESİM)

- Tracking(İzleme), Brightness(Parlaklık), Contrast(Kontrast), Position(Konum), Resolution(Çözünürlük), Sharpness(Keskinlik), Wizard(Sihirbaz), Preset(Ön Ayar)



f-Engine

- MOVIE(FİLM), TEXT(METİN), NORMAL(NORMAL), USER(KULLANICI), Preset(Ön Ayar)



Color(Renk)

- Color Temp.(Renk Isısı), RGB, Color Calibration(Renk Ayarı), Preset(Ön Ayar)



Options(Seçenekler)

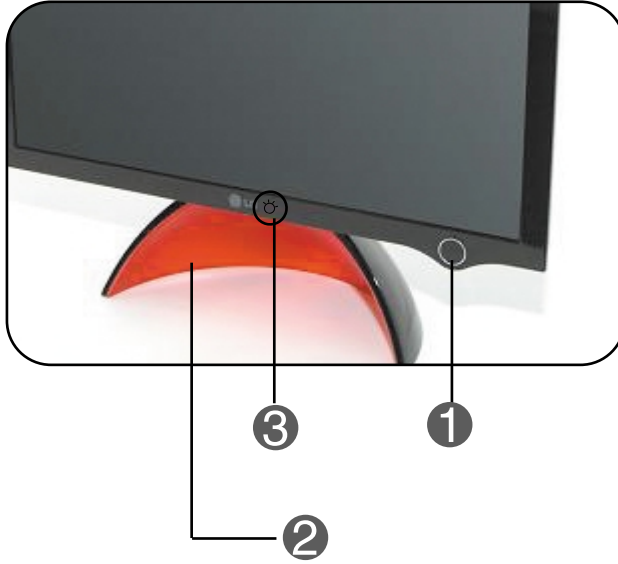
- Preferences(Tercihler), Power Indicator(Güç Göstergesi), Preset(Ön Ayar)




Support(Destek)

- Update(Güncelleme), Help(Yardım), Asset Id(Mevcut Kimlik), Version(Sürüm), Preset(Ön Ayar)

Ön Panel Kontrolleri



Kontrol	İşlev
1 Power (Güç) Tuşu	Tuşa bastığınızda ürün açılır ve tuşa bir kez daha bastığınızda ürün kapanır. * Power (Güç) tuşuna bastıktan sonra Güç Göstergesini kontrol edin.
2 Power Indicator (Güç Göstergesi)	Ürün açıkken güç göstergesi kırmızı yanar ve Uyku Modu'ndayken (Enerji Tasarrufu) otomatik olarak sönük moddan parlak moda geçiş yapar.
3 	Resmin altındaki tuş Güç Göstergesinin parlaklığını ayarlamak içindir. * Bir parmağınızla yavaşça dokunarak dört dereceli parlaklık ayarı yapmak mümkündür.

NOT

- Güç göstergesini manuel olarak açmak/ kapatmak için Forte Manager (Forte Yöneticisi) programında Options (Seçenekler) --> Power Indicator (Güç Göstergesi) --> On/ Off (Açık/ Kapalı) seçin.
- Monitör tamamen göstermeden Power (Güç) Tuşu çalışmaz.

DDC/CI (Display Data Channel Command Interface) (Veri Kanalı Komutu Arabirimini Görüntüleme), bilgisayar ve monitör arasındaki iletişim için iletişim protokolüdür.

DDC/CI, ayrıntılı işlevleri monitörün OSD'si yerine bilgisayarda ayarlamayı ve düzenlemeyi mümkün kılar.

DDC/CI açıkken bilgisayar ile monitör bağlanıp aralarında iletişim oluşturularak monitör bilgisayarla ayarlanabilir. DCC/CI kapalıyken bilgisayar ve monitör arasındaki bağlantı kesildiği için monitör bilgisayarla ayarlanamaz.



Forte Manager (Forte Yöneticisi) programı özellikle DDC/CI AÇIK durumdayken çalıştırılmalıdır. Çünkü DDC/CI KAPALI durumdayken normal şekilde çalışmaz.

■ DDC/CI AÇMA/ KAPATMA İşlevi

Power (Güç) tuşuna basıldığında monitör açılır ve Power (Güç) tuşuna birkaç saniyeden uzun süre basıldığında DDC/CI açılır veya kapatılır.

* Başlangıç Ayarı Durumu DDC/CI ON'dur (DDC/CI Açık).



NOT

- Ancak DDC/CI işlevi yalnızca monitör açıldığında çalışır ve Power (Güç) tuşuna basılarak Monitör kapatıldığında çalışmaz.

Servis çağırmadan önce aşağıdakileri kontrol edin.

Görüntü yok	
<p>■ Monitörün güç kablosu takılı mı?</p>	<ul style="list-style-type: none">• Güç kablosunun prize düzgün şekilde takılıp takılmadığına bakın ve kontrol edin.
<p>■ Güç göstergesi sürekli olarak sönmük moddan parlak moda geçiş yapıyor mu?</p>	<ul style="list-style-type: none">• Monitör güç tasarrufu modundaysa ekranı geri getirmek için mouse'u hareket ettirmeyi veya klavyedeki herhangi bir tuşa basmayı deneyin.• Bilgisayarı açmayı deneyin.
<p>■ Ekranda "OUT OF RANGE" (Alan Dışı) mesajı görüyor musunuz?</p>	<ul style="list-style-type: none">• Bilgisayardan (video kartı) gelen sinyal monitörün yatay veya dikey frekans sınırının dışındaysa bu mesaj çıkar. Bu kılavuzun "Teknik Özellikler" bölümüne bakın ve monitörünüzü yeniden yapılandırın.
<p>■ Ekranda "CHECK SIGNAL CABLE" (Sinyal Kablosunu Kontrol Edin) mesajını görüyor musunuz?</p>	<ul style="list-style-type: none">• Bilgisayarınız ve monitörünüz arasındaki kablo takılı olmadığına bu mesaj çıkar. Sinyal kablosunu kontrol edin ve yeniden deneyin.

Monitör görüntüsü hatalı

■ Monitör Konumu hatalı

- Ekranı mevcut moda en uygun duruma otomatik olarak ayarlamak için Forte Manager Program (Forte Yöneticisi Programı) --> Picture (Resim) --> Tracking (İzleme) --> Auto Setup'a (Otomatik Ayar) basın. Yapılan ayardan memnun değilseniz, doğrudan Forte Manager Program (Forte Yöneticisi Programı) --> Picture (Resim) --> Position'ı (Konum) ayarlayarak yapılandırın.

■ Ekranın arka planında dikey çubuklar veya çizgiler görünüyor.

- Ekranı mevcut moda en uygun duruma otomatik olarak ayarlamak için Forte Manager Program (Forte Yöneticisi Programı) --> Picture (Resim) --> Tracking (İzleme) --> Auto Setup'a (Otomatik Ayar) basın. Yapılan ayardan memnun değilseniz, Forte Manager Program (Forte Yöneticisi Programı) --> Picture (Resim) --> Tracking (İzleme) --> Clock'u (Saat) ayarlayarak dikey çizgileri kaldırın.

■ Görüntüde veya karakterlerde çıkan yatay parazit net olarak tanımlanamıyor.

- Ekranı mevcut moda en uygun duruma otomatik olarak ayarlamak için Forte Manager Program (Forte Yöneticisi Programı) --> Picture (Resim) --> Resolution (Çözünürlük) --> Preferred'e (Tercih Edilen) basın. Yapılan ayardan memnun değilseniz, Forte Manager Program (Forte Yöneticisi Programı) --> Picture (Resim) --> Tracking (İzleme) --> Phase'ı (Faz) seçerek ayarlayın.
- Control Panel (Kontrol Paneli) --> Display (Ekran) --> Settings'i (Ayarlar) kontrol edin ve frekans veya çözünürlüğün değiştirilip değiştirilmediğine bakın. Değiştirilmişse video kartını önerilen çözünürlüğe getirin.
- Control Panel (Kontrol Paneli) --> Display (Ekran) --> Settings'i (Ayarlar) kontrol edin ve monitörü önerilen çözünürlüğe ayarlayın veya monitör görüntüsünü ideal ayara getirin. Renk ayarını 24 bitten daha yüksek bir değere (gerçek renk) ayarlayın.

■ Ekran rengi mono veya anormal.

- Sinyal kablosunun düzgün şekilde takılıp takılmadığını kontrol edin ve gerekirse sıkılaştırmak için bir tornavida kullanın.
- Video kartının yuvaya düzgün şekilde yerleştirildiğinden emin olun.
- Control Panel (Kontrol Paneli) – Settings'de (Ayarlar) renk ayarını 24 bitten daha yüksek bir değere (gerçek renk) ayarlayın.

■ Ekran titriyor.

- Ekranın interlace (örüntüleme) moda ayarlı olup olmadığını kontrol edin ve bu moda ayarlıysa önerilen çözünürlüğe değiştirin.

Monitör sürücüsünü yüklediniz mi?

■ Monitör sürücüsünü yüklediniz mi?

■ “Unrecognized monitor, Plug&Play (VESA DDC) monitor found)”
(Tanınmayan monitör,
Tak&Çalıştır (VESA DDC)
monitörü bulundu)
mesajını görüyor
musunuz?

• Monitörünüzle birlikte gelen monitör sürücüsü CD’sinden (veya disket) monitör sürücüsünü yüklediğinizden emin olun. Veya <http://www.lge.com> web sitemizden sürücüyü indirebilirsiniz.

• Video kartının Plug&Play (Tak&Kullan) işlevini desteklediğinden emin olun.

Monitör	20,1 inç (51,11 cm) Düz Panel Aktif matris – TFT LCD parlama önleyici tabaka 20,1 inç görüş alanı 0,258 mm piksel aralık	
Senkronize Giriş	Yatay Frekans:	30 – 83 kHz (Analog) 30 – 83 kHz (Dijital)
	Dikey Frekans:	56 – 75 Hz (Otomatik)
	Giriş Biçimi	Ayrı TTL, Pozitif/ Negatif Dijital(HDCP)
Video Girişi	Sinyal Girişi	DVI – Analog konektör DVI – Dijital konektör
	Giriş Biçimi	RGB Analog (0.7 Vp-p/ 75 ohm), Dijital
Çözünürlük	Maksimum:	DVI-I Dijital: 60 Hz'de VESA 1680 x 1050 D-sub Analog: 60 Hz'de VESA 1680 x 1050
	Önerilen:	60 Hz'de VESA 1680 x 1050
Tak&Çalıştır	DDC 2B	
Güç Tüketimi	Açık Mod	: 45 V(tipik)
	Uyku Mod	≤ 2V
	Kapalı Mod	≤ 1V
Boyutlar & Ağırlık	Genişlik:	47,63 cm / 18,75 inç
	Yükseklik:	40,15 cm / 15,81 inç
	Derinlik:	14,84 cm / 5,84 inç
	Net	6,30 kg (13,89 lbs)
Eğim Aralığı	Eğim	0°~20°
Güç Girişi	12V \equiv 3.5A	
AC/ DC Adaptörü	LienChang, LCAP08F	
Çevresel Koşullar	İşletim Koşulları	
	Isı	10° - 35° arasında
	Nem	%10 - %80 arasında yoğunlaşmadan
	Depolama Koşulları	
	Isı	-20° - 60° arasında
	Nem	%5 - %90 arasında yoğunlaşmadan
Stand Altlığı	Takılı (O), Sökük ()	
Güç kablosu	Duvar prizi tipi veya PC fişi tipi	

NOT

- Bu belgedeki bilgiler bildiri olmadan değişmeye tabidir.

Ön Ayar Modları (Çözünürlük)

Monitör Modları(Çözünürlük)	Yatay Frekans (kHz)	Dikey Frekans (Hz)	
1	720 x 400	31.468	70
2	640 x 480	31.469	60
3	640 x 480	37.500	75
4	800 x 600	37.879	60
5	800 x 600	46.875	75
6	1024 x 768	48.363	60
7	1024 x 768	60.123	75
8	1152 x 864	67.500	75
9	1280 x 1024	63.981	60
10	1280 x 1024	79.976	75
11	1680 x 1050	64.674	60
*12	1680 x 1050	65.290	60

* Önerilen Mod

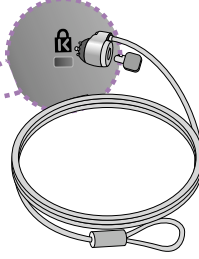
Gösterge

MOD	LED Rengi
Açık Mod	Kırmızı
Uyku Modu	Karanlıktan parlağa modu tekrarlanır
Kapalı Mod	Kapalı

Kensington Güvenliđi



Kensington Güvenlik Yuvası
Tüm bilgisayar mağazalarından ayrı olarak
satın alınabilecek kilitleme kablosuna
takılıdır.



Burada gösterilen ürün rengi müşterinin satın aldığı gerçek ürünün renginden farklı olabilir.

