



## PRZENOŚNY ODTWARZACZ MUZYCZNY PODRĘCZNIK UŻYTKOWNIKA

**MODEL : FM16**

Przed podłączeniem, regulowaniem lub korzystaniem z tego produktu prosimy o dokładne przeczytanie w całości niniejszej broszury  
Zachowaj na przyszłość.



# Ważne instrukcje bezpieczeństwa



	<b>Uwaga</b> RYZIKO PORAŻENIA PRĄDEM NIE OTWIERAĆ	
<p><b>OSTRZEŻENIE:</b> W CELU ZREDUKOWANIA NIEBEZPIECZEŃSTWA PORAŻENIA PRĄDEM ELEKTRYCZNYM NIE NALEŻY USUWAĆ OSŁONY (LUB POKRYWY TYLNEJ), PONIEWAŻ WEWNĄTRZ NIE ZNAJDUJĄ SIĘ CZĘŚCI MOGĄCE BYĆ NAPRAWIANE PRZEZ UŻYTKOWNIKA. SERWIS MOŻE BYĆ PRZERPOWADZANY TYLKO PRZEZ WYKWALIFIKOWANY PERSONEL.</p>		

## Ostrzeżenie

- W celu zmniejszenia ryzyka pożaru lub porażenia prądem nie wystawiaj urządzenia na działanie wody w postaci deszczu lub wilgoci.

## Uwaga

- Urządzenie nie jest przeznaczone do używania przez małe dzieci.
- Należy zachować nadzór nad dziećmi, aby upewnić się, że urządzenie nie służy im od zabawy.
- Nie podejmuj żadnych działań lub regulacji innych, niż opisane w instrukcji, gdyż może to spowodować narażenie się na niebezpieczne promieniowanie.

# Ważne instrukcje bezpieczeństwa



## Pozbywanie się starego urządzenia.



1. Jeżeli produkt jest opatrzony takim symbolem przekreślonego pojemnika na śmieci, to produkt ten jest objęty Dyrektywą 2002/96/EC.
2. Wszystkie elektryczne i elektroniczne urządzenia powinny być oddawane do specjalnych punktów zbiórki wyznaczonych przez miejscowe lub regionalne władze.
3. Właściwa likwidacja urządzenia pomoże chronić środowisko naturalne i ludzkie zdrowie.
4. Więcej szczegółowych informacji o likwidacji nieużywanego urządzenia można uzyskać w urzędzie miasta, punktach uzdatniania odpadów lub w sklepie, gdzie produkt został kupiony.

- Bateria litowa zawiera lit i może eksplodować, jeśli nie jest odpowiednio użytkowana lub usuwana.
- Wymieniaj wyłącznie na baterię zalecaną przez LG.
- Ostrożnie: Istnieje niebezpieczeństwo eksplozji baterii w przypadku nieodpowiedniego jej usuwania. Wymieniaj wyłącznie na baterię zalecaną przez LG. Usuвай zużyte baterie zgodnie z instrukcjami producenta.



Wyrób niniejszy został wyprodukowany zgodnie z wymaganiami dotyczącymi zakłóceń radiowych określonymi w Dyrektywach UE 89/336/EEC, 93/68/EEC i 2006/95/EC.

# Spis treści



<b>Wskazówki dotyczące bezpieczeństwa</b> . . .6-7	<b>Inicjalizacja i podłączenie</b> . . . . .23-24
<b>Właściwości</b> . . . . .8	Informacja o baterii . . . . .23
<b>Zawartość opakowania</b> . . . . .9	Wkładanie baterii . . . . .23
<b>Nazwa każdego komponentu</b> . . . . .10	Podłączanie odtwarzacza do PC . . . . .23
Widok z przodu/boku/tytu . . . . .10	Odtwarzanie odtwarzacza od PC . . . . .24
<b>Instalacja oprogramowania</b> . . . . .11-21	<b>Działania podstawowe</b> . . . . .25-26
Przed instalacją programu operacyjnego . . . . .11	Włączanie/wyłączanie zasilania . . . . .25
LG Media Center . . . . .11	Funkcja blokady . . . . .25
Instalacja i uruchamianie aktualizacji . . . . .13	Sterowanie głośnością . . . . .25
Instalowanie sterownika Windows 98SE . . . . .19	Ekran menu głównego . . . . .26
<b>Podłączanie do PC</b> . . . . .22	<b>Odtwarzanie plików muzycznych</b> . . . . .27-29
Korzystanie z przenośnego urządzenia zapisującego . . . . .22	Ekran odtwarzania muzyki . . . . .27
Aktualizowanie oprogramowania . . . . .22	Odtwarzanie . . . . .27
	Pauza . . . . .28
	Wyszukiwanie pliku muzycznego . . . . .28
	Przejdź do następnego lub poprzedniego pliku muzycznego . . . . .28
	Odtwarzanie plików muzycznych znajdujących się w folderze wyszukiwarki . . . . .28
	Błąd pliku . . . . .29

# Spis treści



<b>Odbiór fal radiowych FM (Opcja)</b> .....	<b>30-33</b>	<b>Ustawienia zaawansowane</b> .....	<b>37-42</b>
Ekran odbioru fal radiowych FM .....	30	Lista ustawień menu .....	37
Stuchanie radia FM .....	30	Funkcja ustawień .....	38
Ustawianie zaprogramowanych kanałów .....	30	Tryb odtwarzania .....	38
Usuwanie kanału .....	31	EQ (efekty dźwiękowe) .....	38
Ustawianie trybu zaprogramowanego/ nie zaprogramowanego .....	32	Ustawienie wyświetlacza .....	39
Przeszukiwanie stacji radia FM .....	32	Radio (Opcja) .....	39
Ekran nagrywania .....	33	Jakość nagrywania (Opcja) .....	40
Nagrywanie z radia FM .....	33	Czas .....	40
Stuchanie pliku nagranego z radia .....	33	Ogólne .....	40
		Bieżące odzyskiwanie .....	41
<b>Funkcje listy odtwarzania</b> .....	<b>34-35</b>	<b>Korzystanie z aplikacji</b> .....	<b>43-44</b>
Odtwarzanie pliku z listy odtwarzania .....	34	LG Media Center .....	43
Dodawanie pliku do listy odtwarzania .....	34	Instrukcja obsługi .....	43
Usuwanie listy odtwarzania .....	35	Instalacja Adobe Acrobat Reader .....	43
		Automatyczna aktualizacja oprogramowania .....	44
<b>Aktualnie odtwarzany</b> .....	<b>36</b>	<b>Rozwiązywanie problemów</b> .....	<b>45</b>
Korzystanie z funkcji Aktualnie odtwarzany .....	36		
		<b>Specyfikacje</b> .....	<b>46-49</b>
		Specyfikacja obsługiwanego plików .....	47
		<a href="http://www.lge.com">http://www.lge.com</a> .....	49

# Wskazówki dotyczące bezpieczeństwa



Prosimy o ścisłe przestrzeganie instrukcji bezpieczeństwa, aby zmniejszyć ryzyko wystąpienia wypadków lub zniszczenia sprzętu.

Instrukcje bezpieczeństwa są podzielone na Ostrzeżenia i Uwagi.

Instrukcję obsługi należy przechowywać w łatwo dostępnym miejscu.



## Ostrzeżenie

Instrukcje są podzielone na ostrzeżenia i uwagi.



## Uwaga

Wykonuj dokładnie wszystkie instrukcje, aby zredukować ryzyko wypadków lub zniszczenie sprzętu.



## Ostrzeżenie



Przechowuj urządzenie w czystym i niezapylnym miejscu.



Czyść odtwarzacz za pomocą miękkiej szmatki.



Nie demontuj, nie naprawiaj i nie rozbudowuj samodzielnie tego urządzenia.



Głośne słuchanie muzyki lub słuchanie przez dłuższy czas może obniżyć zdolności słuchowe.

Nie korzystaj z słuchawek podczas jazdy na rowerze, motocyklu lub samochodem.

Przed rozpoczęciem korzystania z słuchawek sprawdź głośność dźwięku. Korzystanie z słuchawek na wysokiej głośności dłużej niż 30 sekund może spowodować uszkodzenie słuchu.

Nie słuchaj głośnej muzyki przez słuchawki podczas spacerów, zwłaszcza podczas przechodzenia przez przejścia dla pieszych.

Wyłącz muzykę lub ścisź ją, jeżeli słyszysz dzwonięcie w uszach.

Uważaj, aby słuchawki nie zostały zablokowane przez drzwi automatyczne.

# Wskazówki dotyczące bezpieczeństwa



## Uwaga



Nie używaj tego produktu w pobliżu wody.



Nie uruchamiaj urządzenia w pobliżu wody, pyłu lub sadzy.



Nie upuszczaj urządzenia i chroń przed nadmiernymi wstrząsami.



Nie kładź żadnych przedmiotów na urządzeniu.



Nie słuchaj głośno muzyki na słuchawkach, szczególnie podczas spacerów. Zaprześć używania słuchawek lub zmniejsz głośność, gdy zaczyna dzwonić ci w uszach.



Przechowuj to urządzenie z dala od źródeł ciepła.



Nie umieszczaj urządzenia w pobliżu magnesu lub w zasięgu pola magnetycznego.



Przechowuj niniejszą instrukcję w łatwo dostępnym miejscu.



Zrób kopię ważnych danych. (Producent nie bierze odpowiedzialności za utratę ważnych danych spowodowaną błędem użytkownika.)



Uważaj, aby słuchawki nie wśliznęły się pomiędzy jakiegokolwiek drzwi automatyczne. Nie odłączaj kabla USB. Nie wyłączaj odtwarzacza, gdy podłączony jest kabel USB. Może to spowodować utratę danych.

# Właściwości



## Pamięć przenośna

W prosty sposób możesz kopiować i wklejać pliki do odtwarzacza za pomocą Windows Explorer.

## Wbudowany suwak USB

Możesz przesyłać swoje dane bezpośrednio do komputera PC bez żadnych adapterów czy kabli. Po prostu przesuń przełącznik USB aby odsonić wbudowane złącze USB i podłącz się do portu USB swojego komputera.

## Pełna prędkość obsługi USB 2,0

Użytkownik może pobrać pliki z dużą prędkością, poprzez wbudowane złącze USB

## Odbiór FM

**(patrz na stronie 46 “Opcje modelu”)**

Dzięki funkcji automatycznego wyboru częstotliwości użytkownik może wygodnie słuchać stacji radiowych FM.

## Aktualizacja oprogramowania

Możesz aktualizować oprogramowanie.

## Funkcja DRM

Czym jest DRM. DRM dotyczy technologii i usług, które chronią przed nieautoryzowanym korzystaniem z zawartości cyfrowej i nieprawidłowym wykorzystaniem praw autorskich.

### Uwaga

Ten produkt obsługuje przenośne urządzenie DRM (PDDRM). Plik muzyczny jest zakodowany tak, że edycja etykiety ID3 i tekstu jest niemożliwa.

## Lista odtwarzania

Możesz słuchać muzyki poprzez wybranie piosenki.

# Zawartość opakowania



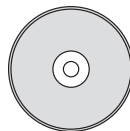
FM16



Słuchawki



Podręcznik  
użytkownika



CD z oprogramowaniem



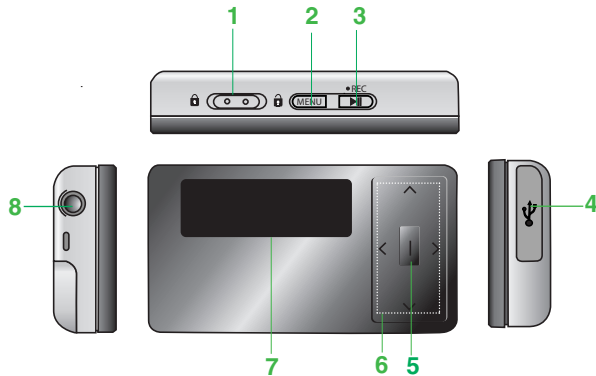
Baterie typu AAA

- Wyposażenie produktu może ulec zmianie bez wcześniejszego uprzedzenia.

# Nazwa każdego komponentu

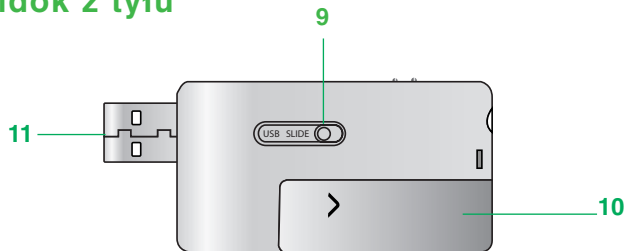


## Widok z przodu/boku



1. Przełącznik HOLD
2. Przycisk menu (**MENU**)
3. • **PLAY/PAUSE** (▶||)  
• **REC** ●  
(Nagrywanie FM)  
• Włączenie i wyłączenie zasilania
4. Ostrona USB
5. Przycisk Enter (**I**)
6. Przycisk nawigacji  
• Przycisk REW/FF (</>)  
• Sterowanie głośnością /  
przycisk wyszukiwania (v/Λ)
7. Okienko wyświetlacza
8. Złącze słuchawkowe
9. Przesuwany przełącznik USB
10. Pokrywa baterii
11. Przesuwane złącze USB

## Widok z tyłu



# Instalacja oprogramowania



## Przed instalacją programu operacyjnego

Przed rozpoczęciem korzystania z przenośnego odtwarza LG Flash specyfikacje swojego komputera.

### Minimalne wymagania systemowe

- Napęd CD-ROM
- Procesor Pentium III lub wyższy/ pamięć 128MB lub większa
- Twardy dysk 100MB lub większy, tryb 800 X 600
- Karta graficzna HI-color (16 bit) lub wyższa, karta dźwiękowa)

### LG Media Center

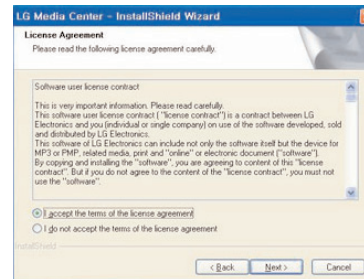
- **Windows 2000** : Windows Media Player 9 lub wyższy / Direct X 8.1 lub wyższy / Internet Explorer 6.0 lub wyższy
  - **Windows XP** : Windows Media Player 10 lub wyższy / Internet Explorer 6.0 lub wyższy
- Windows Media Player lub Internet Explorer zainstalują się automatycznie podczas instalowania LG Media Center. Internet Explorer instaluje się tylko na komputerze podłączonym do Internetu PC.

## LG Media Center

1. Włóż CD z programem instalacyjnym do napędu.
2. Wybierz LG Media Center.



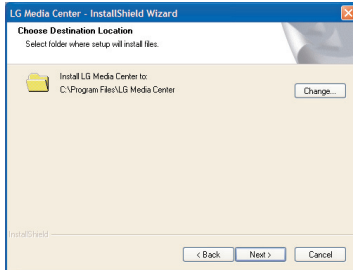
3. Przeczytaj umowę licencyjną. Zaznacz pole wyboru i kliknij przycisk [Next].



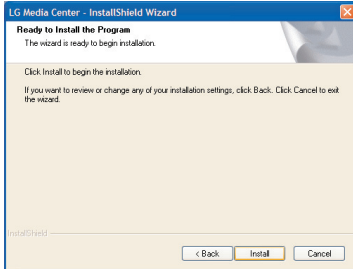
# Instalacja oprogramowania



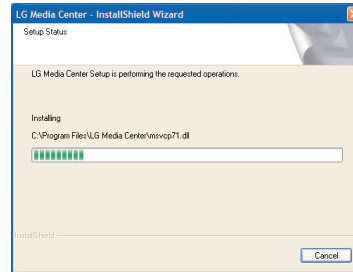
4. Wybierz ścieżkę instalacyjną i kliknij przycisk [Next].



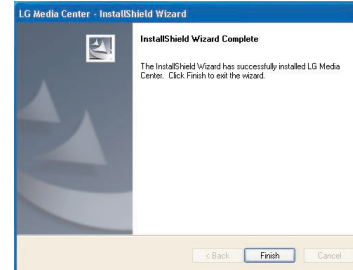
5. Kliknij [Install], aby rozpocząć instalację.



6. Podczas instalacji LG Media Center, użytkownik może zainstalować Windows Media Player i Internet Explorer jako środowiska robocze.



7. Po zakończeniu instalacji kliknij przycisk [Finish].



8. Kliknij **Start** ➔ **All Programs** ➔ **LG Media Center**, aby uruchomić program.

# Instalacja oprogramowania

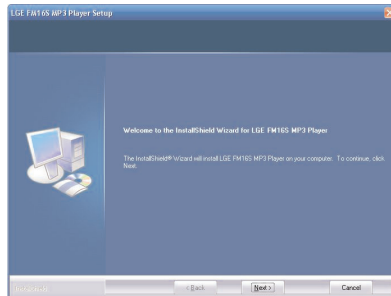


## Instalacja i uruchamianie aktualizacji

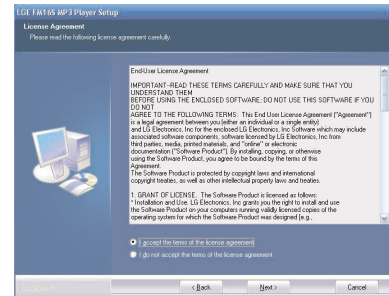
Przed rozpoczęciem korzystania z MP3 najpierw zainstaluj aktualizator oprogramowania na PC. Użytkownik może dodatkowo aktualizować oprogramowanie i zmieniać funkcje odtwarzacza w zależności od potrzeb.

### Uwaga

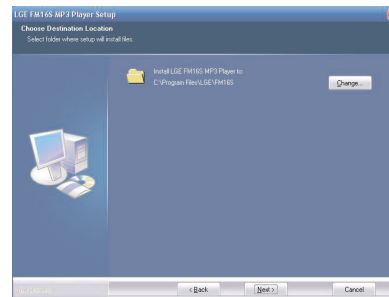
- Nie wolno odłączać odtwarzacza MP3 od komputera podczas uaktualniania oprogramowania sprzętowego.
  - Przed aktualizacją musisz wykonać kopie zapasowe danych. Nie ponosimy żadnej odpowiedzialności za utratę danych.
1. Włóż instalacyjny CD-ROM do napędu.
  2. Uruchom aktualizator oprogramowania.
  3. Kiedy pokaże się okno Install wizard shield pokazane poniżej, wciśnij [Next].



4. Przeczytaj umowę licencyjną. Zaznacz pole wyboru i kliknij przycisk [Next].



5. Wybierz ścieżkę instalacyjną i kliknij przycisk [Next].





# Instalacja oprogramowania

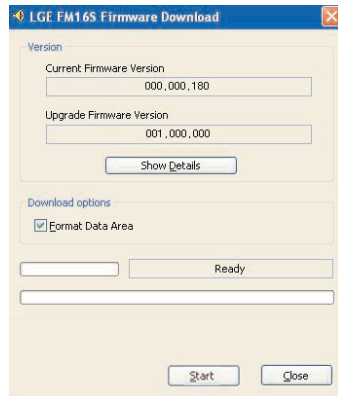


9. Podłącz odtwarzacz MP3 do portu USB w komputerze.
10. Wybierz **Start** ➔ **All Programs** ➔ **LGE FM16S** lub **LGE FM16X MP3 Player** ➔ **Firmware download**.

## Uwaga

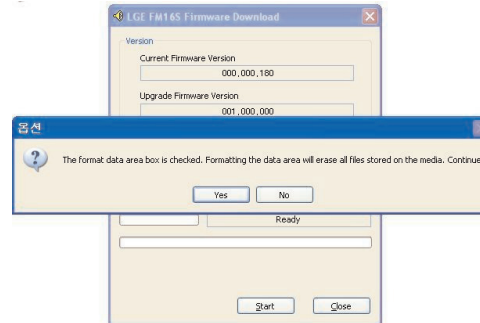
Upewnij się, że urządzenie jest dobrze podłączone. Złe podłączenie może spowodować utratę danych lub uszkodzenie odtwarza.

11. Gdy pojawi się okno LGE MP3 Firmware download (pobierania oprogramowania LGE MP3), sprawdź posiadaną wersję oprogramowania.  
Nie zaznaczaj "Format Data Area", aby nie sformatować. Kliknij [Start], aby uruchomić aktualizator oprogramowania.



## Uwaga

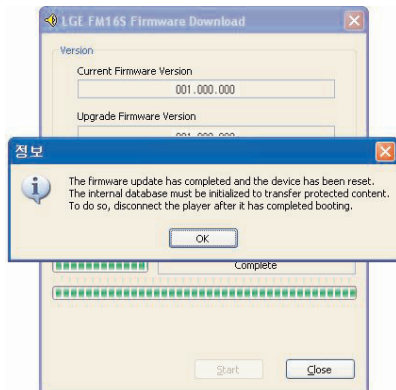
- Zalecamy "Format Data Area" (format obszaru danych).
  - Przed wykonaniem tej opcji wykonaj kopie danych. W innym przypadku wszystkie pliki zostaną usunięte z odtwarzacza.
  - Nie odłączaj złącza USB od komputera w trakcie aktualizacji, ponieważ jednostka nie będzie działać.
12. Gdy formatujesz dane, na ekranie pojawia się komunikat.  
Kliknij [Yes], aby kontynuować aktualizację oprogramowania.



# Instalacja oprogramowania



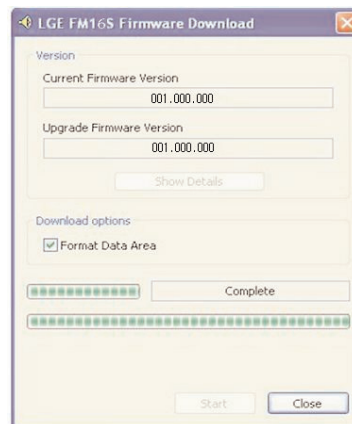
13. Po zakończeniu aktualizacji pojawi się pokazane poniżej okno informacyjne. I kliknij [OK].



14. Sprawdź uaktualnioną wersję oprogramowania w oknie wyświetlacza.

15. Po zakończeniu aktualizacji kliknij [Close], aby zakończyć program.

Odłącz USB za pomocą „safely removing hardware”.



# Instalacja oprogramowania

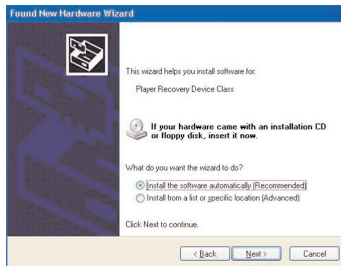


**Jeśli odtwarzacz nie zostanie automatycznie rozpoznany przez Window XP lub Windows 2000.**

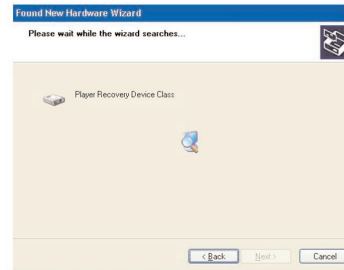
1. Jeśli odtwarzacz MP3 nie jest rozpoznawany przez PC, otwiera się okno kreatora dodawania nowego sprzętu („Found New Hardware Wizard”). Następnie kliknij [OK].



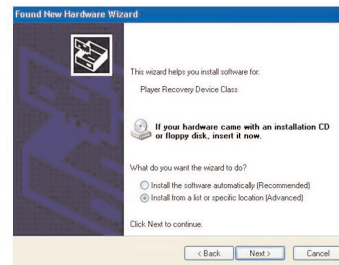
- 2-a. Możesz wybrać jedno z dwóch pól wyboru. Jeśli wybierzesz pierwszy, zaznacz **”Install the software automatically”**, a następnie kliknij przycisk [Next].



- 2-b. Pojawia się ekran wyszukiwania urządzeń. W takim przypadku sterownik instaluje się automatycznie.



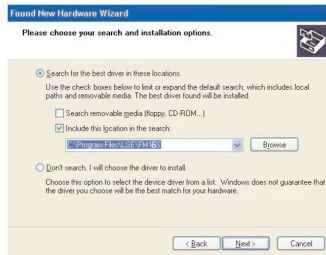
- 3-a. W drugim przypadku zaznacz **”Install from a list or specific location”** a następnie kliknij przycisk [Next].



# Instalacja oprogramowania



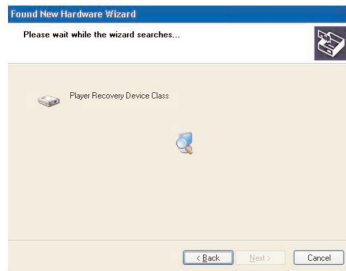
3-b. Wybierz folder aktualizacji oprogramowania, a następnie kliknij przycisk [Next].



5. Kliknij przycisk [Finish] aby zakończyć instalację.



4. Sterownik urządzenia zostanie wyszukany i zainstalowany.

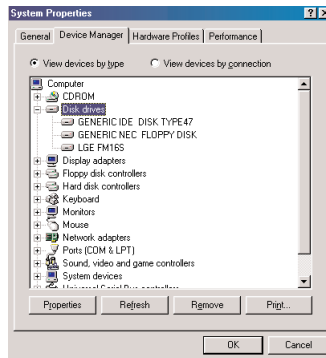


# Instalacja oprogramowania



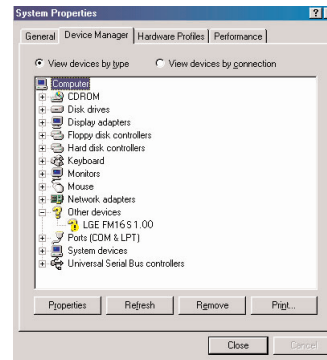
## Instalowanie sterownika Windows 98SE

1. Włóż instalacyjny CD-ROM do napędu.
2. Jeśli uruchomisz aktualizator oprogramowania, zainstaluje się również sterownik dla Windows 98SE.
3. Zresetuj komputer i podłącz odtwarzacz MP3 do portu USB.
4. Zainstalowany sterownik może służyć jako przenośny dysk w Windows Explorer.
5. We “właściwościach systemu” sprawdź status instalacyjny, jak pokazano poniżej.



Jeśli odtwarzacz nie zostanie automatycznie rozpoznany przez Win98SE.

1. Podłącz odtwarzacz do PC.
2. Wybierz LGE FM 16S lub FM 16X we “właściwościach systemu” i kliknij [Properties].



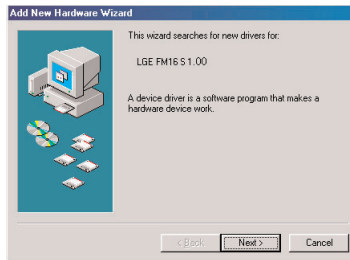
# Instalacja oprogramowania



3. Kliknij [Update Driver].



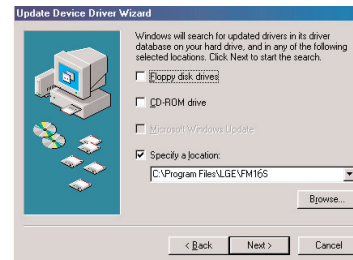
4. Pojawi się instalator aktualizacji sterownika. Kliknij [Next].



5. Wybierz "wyszukaj najlepszy sterownik do swojego urządzenia" i kliknij [Next].



6. Zlokalizuj folder, w którym pliki instalacyjne mają być zapisane i kliknij [Next].



# Instalacja oprogramowania

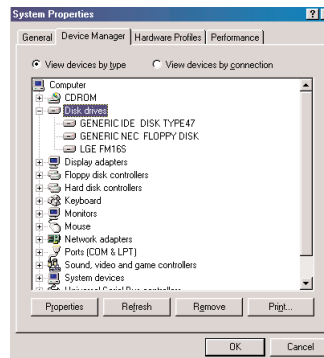


7. Po zakończeniu instalacji kliknij [Finish].



8. Zainstalowany sterownik może służyć jako przenośny dysk w Windows Explorer.

9. We "właściwościach systemu" zaznacz status instalacyjny, jak pokazano poniżej.

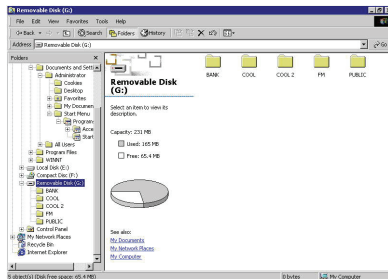


# Podłączanie do PC



## Korzystanie z przenośnego urządzenia zapisującego

1. Wciśnij suwak USB, aby odsonić złącze USB i podłącz się do portu USB swojego komputera. Sprawdź czy złącze jest właściwie podłączone.
2. Sprawdź, czy nowy sterownik został dodany do Windows Explorer.
3. Przeciągnij plik, który chcesz skopiować na przenośny dysk.



### **Uwaga**

- Nazwa napędu może różnić się w zależności od systemu operacyjnego. .
- Rozłączanie złącza USB w trakcie kopiowania pliku może spowodować niewłaściwe działanie odtwarzacza.

## Aktualizowanie oprogramowania



1. Sprawdź numer modelu na stronie internetowej firmy i pobierz najnowszą wersję.
  - <http://www.lge.com> ▶ Support ▶ Download ▶ Software
2. Rozpakuj pobrane pliki. Ustaw plik, który ma być wyświetlony.
3. Kliknij ustawienia pliku, aby uruchomić instalator.

# Inicjalizacja i podłączenie



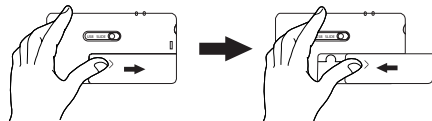
## Informacja o baterii

Ten produkt nie jest wyposażony w transformator prądu.

- Czas odtwarzania: maksymalnie 18 godzin (w przypadku MP3 128Kbps/44.1KHz, EQ FLAT, głośności 15 i alkalicznych baterii)
- Gdy baterie są prawie wyczerpane, pokaże się ikona  .
- Kiedy bateria jest rozładowana,  pokaże się przez dwie sekundy, po czym odtwarzacz wyłączy się.

## Wkładanie baterii

1. Otwórz pokrywę komory baterii i wyciągnij baterie.
2. Włóż jedną baterię typu AAA zgodnie z biegunowością +/-.
3. Zamknij pokrywę baterii.

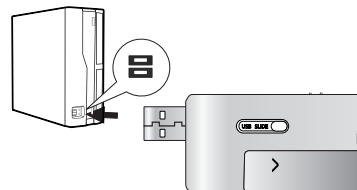


### **Uwaga**

- Wyjmij baterie, jeśli nie będziesz używał urządzenia przez dłuższy czas.
- Gdy bateria wyciekła, wyczyść komorę i włóż nową baterię.


## Podłączanie odtwarzacza do PC

1. Podłącz jedną końcówkę kabla USB do portu USB komputera i drugą końcówkę do portu USB odtwarzacza.  
- Sprawdź, czy obydwie końcówki są dobrze podłączone.



2. Kiedy podłączone jest złącze USB, na wyświetlaczu pojawi się następująca informacja.



3. Po prawidłowym podłączeniu na pasku zadań komputera pojawi się ikona  .

### **Uwaga**


Wygląd ikon na pasku zadań może być różny w zależności od środowiska systemowego komputera PC.

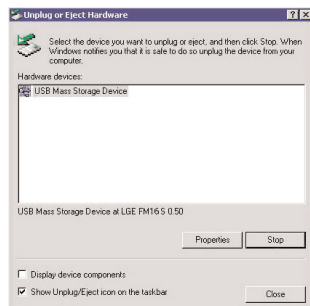
# Inicjalizacja i podłączenie



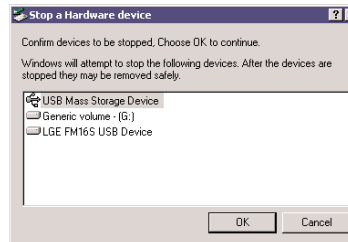
## Odłączanie odtwarzacza od PC

Ta funkcja służy do bezpiecznego odłączenia odtwarzacza od PC po zakończeniu pobierania plików.

1. Dwukrotnie kliknij ikonę  Remove Hardware na pasku zadań PC.
2. Kliknij przycisk [Stop], gdy pojawi się okno.



3. Kliknij przycisk [OK].



4. Po pojawieniu się komunikatu, że urządzenie może zostać odłączone, odłącz odtwarzacz od PC.

### **Uwaga**

Jeśli złącze USB zostanie odłączone, kiedy odtwarzacz jest podłączony PC w celu zapisania lub usunięcia pliku, dane mogą zostać utracone.

# Działania podstawowe



## Włączanie/wyłączanie zasilania

Naciśnij przycisk ►|| na dłużej niż 2 sekundy aby włączyć, a jeśli chcesz wyłączyć, naciśnij przycisk na 3 sekundy.





### **Uwaga**

Pełne naładowanie się urządzenia może potrwać chwilę.



## Funkcja blokady

Ta funkcja służy do blokowania przycisków, co chroni przed niewłaściwą pracą urządzenia.

1. Naciśnij przełącznik Hold w kierunku pokazywanym przez strzałkę , aby zablokować odtwarzacz.
  - Ikona  pokaże się w oknie wyświetlacza przez 2 sekundy i zniknie.
2. Naciśnij przełącznik Hold w kierunku przeciwnym , aby odblokować odtwarzacz.
  - Ikona  pokaże się w oknie wyświetlacza przez 2 sekundy i zniknie.

## Sterowanie głośnością

Sterowanie głośnością poprzez poruszanie przycisku głośności w kierunku V/Λ.

- Poziom głośności może być regulowany w 31 krokach. (Min:00 ~ Maks:30)
- Naciśnięcie i przytrzymanie przycisku będzie powodowało stopniowe zwiększenie lub zmniejszanie głośności.
- Fabryczne ustawienie głośności wynosi 15.

### **Uwaga**

Poziom głośności ustawia się automatycznie na 21 przy ponownym uruchomieniu jeśli poziom głośności twojego odtwarzacza był ustawiony na wartość wyższą niż 21 przed resetem.

# Działania podstawowe



## Ekran menu głównego

1. Naciśnij i przytrzymaj przycisk **MENU**, aby otworzyć menu główne.

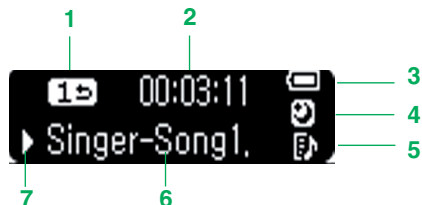


2. Naciśnij przycisk **V/Λ**, aby wybrać tryb.
3. Naciśnij przycisk **I**, aby wyświetlić wybrany tryb.
  - Ekran początkowy pokazuje wszystkie cztery tryby.
  - Menu główne pojawia się po naciśnięciu przycisku **MENU** dłużej niż 2 sekundy w trybie Play / Pause.

# Odtwarzanie plików muzycznych



## Ekran odtwarzania muzyki



1. Tryb odtwarzania
2. Czas odtwarzania
3. Status baterii
4. Tryb nocny
5. Wyświetlacz listy odtwarzania
6. Tytuł pliku muzycznego
7. Play/Pause/Stop/Rec

## Odtwarzanie

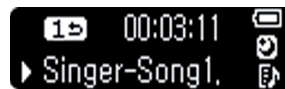
1. Naciśnij i przytrzymaj przycisk **MENU**, aby otworzyć menu główne.
2. Naciśnij przycisk **V/Λ**, aby wybrać tryb Muzyka.



3. Wciśnij przez chwilę **I**, aby otworzyć wyszukiwarkę muzyki.

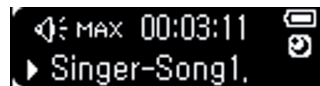


4. Naciśnij przycisk **▶||** lub **I**, aby odtwarzać pliki muzyczne. Ikona **▶** i czas odtwarzania pojawią się na przesuwającym się pasku.



### Uwaga

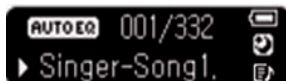
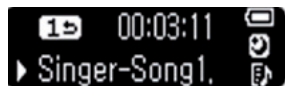
- Kiedy wciśniesz **V/Λ**, w oknie wyświetlacza pojawi się ikona **◀** głośność i zamiast ikony trybu odtwarzania i zniknie po 3 sekundach.



# Odtwarzanie plików muzycznych



- Aby sprawdzić informacje EQ oraz całkowitą liczbę utworów w stanie play/pause, wciśnij krótko **I**. Tryb odtwarzania i czas pojawią się ponownie po 3 sekundach.



## Pauza

1. Naciśnij jednokrotnie przycisk **II**, by wstrzymać odtwarzanie.  
- Nawet przy statusie Pause będzie wyświetlana informacja o utworze.
2. Naciśnij ponownie przycisk **II**, aby wznowić odtwarzanie.

## Wyszukiwanie pliku muzycznego

1. Wciśnij **<** przez czas dłuższy niż 2 sekundy, pozwoli ci to na przejście do poprzedniej części aktualnego pliku muzycznego w trakcie jego odtwarzania.
2. Wciśnij **>** przez czas dłuższy niż 2 sekundy, pozwoli ci to na przejście do następnej części aktualnego pliku muzycznego w trakcie jego odtwarzania.
3. Jeśli przejdziesz do początku/końca bieżącego pliku używając **</>**, odtworzony zostanie poprzedni lub następny plik.

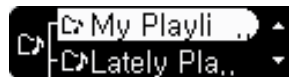
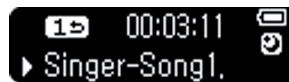
## Przejdź do następnego lub poprzedniego pliku muzycznego

1. W stanie play/pause wciśnij krótko **>**, aby przejść do następnego pliku muzycznego.
2. W stanie play/pause, wciśnij **<**, odtwarzanie rozpocznie się od poprzedniego pliku, jeśli nie upłynęło 5 sekund utworu; lub do początku bieżącego utworu, jeśli upłynęło więcej niż 5 sekund czasu odtwarzania.

## Odtwarzanie plików muzycznych znajdujących się w folderze wyszukiwarki

Użytkownik może w prosty sposób wyszukiwać lub odtwarzać pliki za pomocą wyszukiwarki.

1. W trybie play/pause wciśnij krótko **MENU**, pojawi się ekran wyszukiwarki.



# Odtwarzanie plików muzycznych



## Uwaga

- Wciśnij <, przejdziesz do wyższego foldera.
  - Kiedy już będziesz w folderze najwyższego poziomu i wciśniesz <, zostanie wyświetlony aktualnie odtwarzany plik lub utwór poprzedni.
  - Wciśnij >, przejdziesz do niższego foldera.
2. Przejdź do punktu przy pomocy przycisku V/Λ na ekranie przeglądarki, a następnie naciśnij przycisk I lub ►/||.
- Wybrany plik muzyczny zostanie odtworzony.



3. Naciśnij na dwie sekundy lub dłużej przycisk MENU, aby powrócić do głównego menu.

## Uwaga

- **Maksymalna liczba plików możliwa do odtworzenia**
  - Możesz odtwarzać do 400 plików.
- **Maksymalna liczba folderów możliwych do utworzenia**
  - Możesz utworzyć do 50 folderów.
- Jeśli pliki lub foldery przekroczą limit, nadprogramowy plik lub folder nie pojawi się na liście.

## Błąd pliku

Jeśli wybierzesz plik, który nie może zostać odtworzony, wyświetli się następujący komunikat.

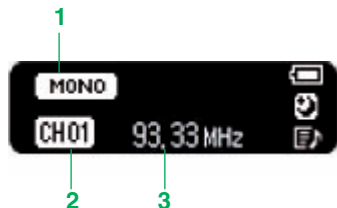


# Odbiór fal radiowych FM (Opcja)



Obrazy wprowadzone w części odbioru radia FM są tylko przykładami pomagającymi łatwiej zrozumieć tę funkcję.

## Ekran odbioru fal radiowych FM



1. Ikona Stereo/Mono
2. Wyświetlacz kanałów (tylko w trybie Preset)
3. Wyświetlacz częstotliwości radiowych FM

## Słuchanie radia FM


1. Naciśnij przycisk **MENU**, aby wybrać tryb [Radio].



2. Naciśnij przycisk **I**, aby wyświetlić ekran odbioru radia FM.



### Uwaga

Kiedy wciśniesz **V/Λ**, w oknie wyświetlacza pojawi się  ikona głośności zamiast ikony Mono/stereo i zniknie po 3 sekundach.

## Ustawianie zaprogramowanych kanałów

### Automatyczne ustawianie kanałów

1. Wciśnij **I** przez czas dłuższy niż 2 sekundy aby przeszukać i zaprogramować kanały radiowe w trybie nie zaprogramowanym.
  - pojawia się **CH** i kanały zapisują się.

### Uwaga

- W trakcie skanowania od niższych do wyższych częstotliwości jednostka zarejestruje 20 kanałów, a wszystkie uprzednio zaprogramowane kanały zostaną usunięte.
  - W obszarze słabego odbioru wykrytych kanałów może być mniej niż 20.
  - Podczas wyszukiwania częstotliwości odtwarzacz nie będzie wyłączony i nie będziesz słyszał żadnych dźwięków.
2. Naciśnij przycisk **<**, aby zatrzymać automatyczne wyszukiwanie.

# Odbiór fal radiowych FM (Opcja)



## Ręczne ustawianie kanałów

1. W trybie nie zaprogramowanym wybierz częstotliwość, jaką chcesz zapisać jako kanał zaprogramowany używając **</>** i wciśnij krótko **MENU**.
2. Kiedy pojawi się ekran wyszukiwarki, wybierz kanał z **V/A** i wciśnij krótko **I**.



3. Kiedy pojawi się komunikat "Save as a CH", wybierz „Yes” i wciśnij krótko **I**.



4. Zapisane kanały mogą się wyświetlić na ekranie przeglądarki.



## Usuwanie kanału

1. Podczas słuchania radia wciśnij krótko **MENU**, aby usunąć aktualnie zaprogramowany kanał.  
- Aby ta funkcja mogła działać, musisz wcisnąć **I** w trybie zaprogramowanym (Preset).
2. Kiedy pojawi się komunikat "Delete this CH", wybierz „Yes” używając **</>** i wciśnij krótko **I**.



- Po usunięciu kanału nadal możesz odbierać inne kanały. Gdy nie ma już kanałów, pojawia się, a następnie znika ikona **NoCH**.

# Odbiór fal radiowych FM (Opcja)



## Ustawianie trybu zaprogramowanego/ nie zaprogramowanego

### Ustawianie trybu zaprogramowanego

1. Wciśnij krótko **I** podczas słuchania radia.
2. Tryb zaprogramowany jest ustawiony i pojawi się ikona **CH**.

#### **Wskazówka**

Tryb preset: jeśli kanały radiowe są już ustawione, jest to 'tryb preset'.

### Ustawianie trybu nie zaprogramowanego

1. Wciśnij ponownie na chwilę przycisk **I**.
2. Tryb nie zaprogramowany jest ustawiony, a ikona **CH** zniknie.

#### **Wskazówka**

Tryb niezapisanych (non preset): jeśli kanały radiowe nie są jeszcze ustawione, jest to 'tryb niezapisanych' (non-preset).

## Przeszukiwanie stacji radia FM

### Wyszukiwanie automatyczne

1. W trybie 'niezapisane' naciśnij przycisk **</>** dłużej niż 2 sekundy, aby automatycznie wyszukać dostępną stację radiową.
2. W trybie zarejestrowanym, wciśnij **</>** przez czas dłuższy niż 2 sekundy a częstotliwości będą szybko wzrastać/maleć.

### Wyszukiwanie ręczne

1. W trybie nie zaprogramowanym wciśnij **</>**, a częstotliwość zmaleje/wzrośnie.
2. W trybie zaprogramowanym wciśnij przycisk **</>**, będziesz mógł słuchać poprzedniej/ następnej zaprogramowanej stacji.

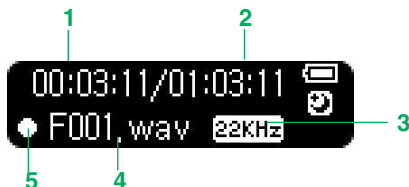
#### **Uwaga**

- W niektórych obszarach odbiór może być słaby.
- Słuchawki działają tak jak antena. Słuchawki wyprodukowane przez innych wytwórców nie gwarantują optymalnej jakości.
- Podczas wyszukiwania częstotliwości odtwarzacz nie będzie wyłączony i nie będziesz słyszał żadnych dźwięków.

# Odbiór fal radiowych FM (Opcja)



## Ekran nagrywania



1. Czas, który minął
2. Czas pozostały
3. Prędkość danych
4. Nazwa zapisywanego pliku
5. Oznaczenie nagrywania

## Nagrywanie z radia FM

1. Wciśnij krótko ►/|| podczas słuchania radia, aby rozpocząć zapis.

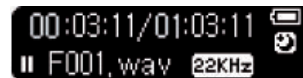


### Uwaga

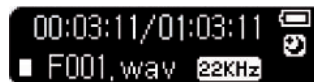
Jeśli nie ma wystarczającej pamięci, aby nagrać, pojawi się **“Memory full not record”**. W tym przypadku usuń pliki i zabezpiecz pozostałą pamięć.



2. Naciśnij jednokrotnie przycisk ►/||, aby wstrzymać nagrywanie.



3. Ponownie naciskając przycisk ►/|| użytkownik może wznowić nagrywanie.
4. Wciśnij krótko |, aby zakończyć zapis. Pliki zostaną zapisane w folderze FM w formacie 'F001.WAV'.



## Słuchanie pliku nagrałego z radia

1. Naciśnij i przytrzymaj przycisk MENU, aby wybrać tryb muzyczny.
2. Wciśnij krótko | w trybie muzyki.
3. Wybierz zapisany plik, który chcesz odtworzyć używając v/∧ i wciśnij krótko | lub ►/||.

# Funkcje listy odtwarzania

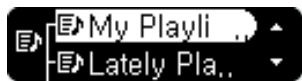


## Odtwarzanie pliku z listy odtwarzania

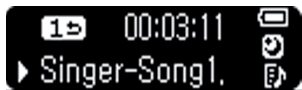
1. W menu głównym, wciśnij **V/Λ**, aby wybrać tryb odtwarzania.



2. Wciśnij przez chwilę **I**, aby wyświetlić wyszukiwarkę muzyki.



3. Wybierz plik muzyczny, który chcesz usłyszeć, w wyszukiwarce listy odtwarzania, używając **V/Λ** i wciśnij krótko **I** lub **▶/||**, plik będzie odtworzony.  
- Pliki muzyczne w liście odtwarzania wyświetlane są z ikoną



## Dodawanie pliku do listy odtwarzania

1. W stanie play/pause wciśnij krótko **MENU**, aby wejść do wyszukiwarki listy odtwarzania.

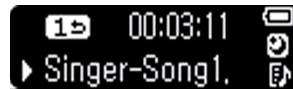


2. Naciśnij przycisk **V/Λ**, aby wybrać żądany plik.
3. Wciśnij **I** przez czas dłuższy niż 2 sekundy, aby dodać plik do listy odtwarzania.  
- Ikona dodanego pliku zmieni się na

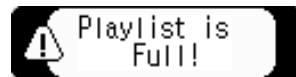


### Uwaga

- Kiedy w trakcie odtwarzania przyciśniesz **I** przez czas dłuższy niż 2 sekundy, plik muzyczny dodawany zostanie do listy odtwarzania.



- Kiedy pliki lub foldery przekroczą limit, wyświetlony zostanie komunikat "Playlist is full!".



- Możesz utworzyć do 50 folderów.

# Funkcje listy odtwarzania



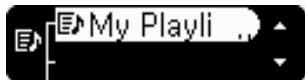
## Usuwanie listy odtwarzania

### W wyszukiwarce listy odtwarzania

1. Wybierz Wyszukiwarkę listy odtwarzania i plik który chcesz usunąć.



2. Wciśnij I przez czas dłuższy niż 2 sekundy w trybie Listy odtwarzania, wybrany plik zostanie usunięty.



### W wyszukiwarce muzyki

1. Wciśnij I przez czas dłuższy niż 2 sekundy w Wyszukiwarce muzyki.

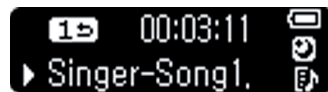


2. Plik jest usunięty w Wyszukiwarce muzyki.

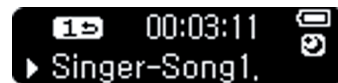


### W trybie odtwarzania.

1. Wciśnij I przez czas dłuższy niż 2 sekundy w trakcie odtwarzania.



2. Plik jest usunięty w trybie listy odtwarzania.



### Uwaga

Kiedy w trybie Listy odtwarzania nie ma już żadnych plików, odtwarzanie zatrzymuje się i zostaje wyświetlony komunikat "No Song".



# Aktualnie odtwarzany

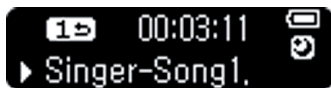
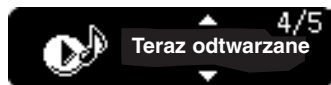


## Korzystanie z funkcji Aktualnie odtwarzany

Używając funkcji Teraz odtwarzany, możesz sprawdzić i odtworzyć bieżący plik muzyczny w menu głównym lub ostatnio odtwarzany plik muzyczny, nawet po wprowadzeniu innych trybów lub ponownym uruchomieniu odtwarzacza.

W menu głównym

1. Wciśnij **MENU**, aby wybrać tryb Teraz odtwarzany i wciśnij krótko **I** lub **▶/||**.
2. Usłyszysz obecnie lub ostatnio odtwarzany plik muzyczny.



W trybie Muzyki

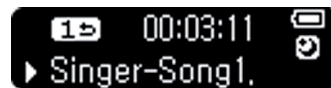
1. Wciśnij **MENU**, aby wybrać tryb Muzyki i wciśnij **I**.



2. Wejdiesz do wyszukiwarki.



3. Wciśnij krótko **<**, bieżący lub ostatnio odtwarzany plik zostanie odtworzony.



W wyszukiwarce listy odtwarzania

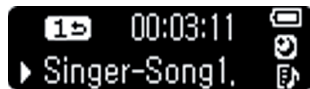
1. Wciśnij **MENU**, aby wybrać tryb Listy odtwarzania i wciśnij **I**.



2. Wejdiesz do wyszukiwarki listy odtwarzania.



3. Wciśnij krótko **<**, bieżący lub ostatnio odtwarzany plik zostanie odtworzony.



# Ustawienia zaawansowane



## Lista ustawień menu

Tryb odtwarzania:	EQ	Ustawienie wyświetlacza	Radio	Jakość nagrywania	Czas	Ogólne
Powtórz jeden	AUTO EQ	ID3 Tag	Tryb	16KHz	Zасыпianie	Wyciszenie
Odtwórz folder	FLAT	Kontrast	Ustawienie regionu	22.05KHz	Automatyczne wyłączenie zasilania	Ustawienia inicjalizacji
Powtórz folder	XTS-PRO	Podświetlenie		32KHz		Informacja o systemie
Losowy folder	ROCK	Language				
Powtarzanie losowe folderu	POP					
	JAZZ					
Odtwarzaj wszystko	CLASSICAL					
Powtarzaj wszystko	DANCE					
Losowo wszystko	HIPHOP/RAP					
Powtarzaj losowo wszystko	R&B/SOUL					
	LIVE					

# Ustawienia zaawansowane

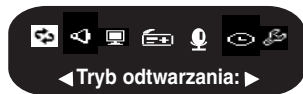


## Funkcja ustawień

1. Naciśnij przycisk **MENU**, aby otworzyć menu główne.
2. Wciśnij **V/A** w celu wybrania trybu Ustawienia.



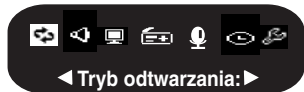
3. Wciśnij przez chwilę **I**, aby wyświetlić podmenu ustawień.
  - Naciśnij przycisk **</>**, aby przemieszczać się między menu.



- Wciśnij krótko **MENU** lub **<**, aby przejść do menu wyższego poziomu bez ustawiania funkcji w podmenu.
- Wciśnij **MENU** przez czas dłuższy niż 2 sekundy, aby przejść do menu głównego.

## Tryb odtwarzania

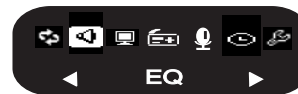
Możesz wybrać żądany tryb odtwarzania.



Opis funkcji GUI	Odtwarzaj wszystko
Odtwarzaj wszystko <b>All</b>	Odtwarza wszystkie utwory
Otwórz folder	
Powtarzaj wszystko <b>All</b>	Powtarza wszystkie utwory
Powtórz folder	
Powtórz jeden <b>1</b>	Powtarza jeden utwór
Powtarzaj losowo wszystko	Losowo powtarza wszystkie utwory
Powtarzanie losowo folderu	
Losowo wszystko <b>R</b>	Losowo odtwarza wszystkie utwory
Losowy folder	

## EQ (efekty dźwiękowe)

**EQ: Użytkownik może ustawić efekty dźwiękowe.**



AUTO EQ, FLAT, XTS-PRO, ROCK, POP, JAZZ, CLASSICAL, DANCE, HIP HOP/RAP, R&B/SOUL, LIVE

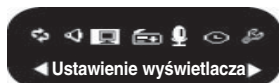
- FLAT : Podstawowa jakość dźwięku bez efektów dźwiękowych.

# Ustawienia zaawansowane



- XTS-PRO : po przeanalizowaniu właściwości słuchawek LG dostarczanych w komplecie, XTS –PRO zapewnia najlepszą jakość dźwięku, dopasowaną do właściwości zastosowanych słuchawek.
- ROCK : mocny, ale łagodny dźwięk.
- POP : realistyczny dźwięk ze wzbogaconą częstotliwością średniozakresową.
- JAZZ : delikatny i słaby dźwięk.
- CLASSICAL : szczegółowy dźwięk ze wzbogaconą częstotliwością średniozakresową.
- DANCE : dobrze zbalansowany dźwięk pomiędzy wysokimi i niskimi częstotliwościami
- HIP HOP/RAP : dźwięk ze wzbogaconą niską i wysoką częstotliwością
- R&B/SOUL : szczegółowy dźwięk ze wzbogaconą częstotliwością wysokozakresową.
- LIVE : realistyczny dźwięk ze wzbogaconą częstotliwością średnio- i wysokozakresową.

## Ustawienie wyświetlacza



### ID3 Tag: wyświetla informacje pliku muzycznego.

- Użytkownik może wybrać [Wł.] lub [Wył.].
- Jeśli użytkownik wybierze [Wł.], wyświetli się nazwa wykonawcy i tytuł utworu etykiety ID3.

### Kontrast: użytkownik może ustawić jasność podświetlenia.

- Możesz ustawić pomiędzy 0 a 9.

### Podświetlenie: użytkownik może ustawić czas podświetlania.

- Użytkownik może wybrać 5 sek., 10 sek., 30 sek., 1 min., lub Wł.

### Language: użytkownik może ustawić język.

English, Magyar, Українська, 中文 (繁體), Français, Svenska, Español, Suomi, Norsk, Deutsch, Dansk, Português, Italiano, Nederlands, Русский, Polski.

- Wybierz **Home Menu** ➔ **Ustawienia** ➔ **Ustawienie wyświetlacza** ➔ **Language**, aby zmienić ustawienia języka.

## Radio (Opcja)



### Tryb: użytkownik może ustawić tryb.

- Użytkownik może wybrać [Stereo] lub [Mono].

### Ustawienia regionu: użytkownik może ustawić region.

- Użytkownik może wybrać [Japonia] lub [Inne].

# Ustawienia zaawansowane



## Jakość nagrywania (Opcja)



**Jakość nagrywania: użytkownik może ustawić jakość nagrywanego pliku.**

- Możesz ustawić 16KHz, 22.05KHz, do 32KHz.

## Czas



**Zасыпianie: gdy minie określony czas, odtwarzacz automatycznie wyłączy się.**

- Możesz ustawić Wył., 10 min., 30 min., 60 min., lub 120 min.

### **Uwaga**

- Jeśli użytkownik ustawi funkcję “zасыпiania”, odtwarzacz automatycznie zapisze pliki i wyłączy się w określonym czasie.
- Po wyłączeniu się odtwarzacza w określonym czasie, “usypiacz” automatycznie anuluje się.

**Automatyczne wyłączenie zasilania: jeśli urządzenie nie nagrywa ani nie odtwarza żadnego pliku, a użytkownik nie ustawił określonego czasu wyłączenia, odtwarzacz wyłączy się automatycznie.**

- Możesz ustawić Off (Wył.), 30 sek., 1 min., 5 min., lub 10 min.

### **Uwaga**

Funkcja automatycznego wyłączenia nie działa w trybie radia.

## Ogólne

**Wyciszanie: aby chronić słuch, użytkownik może stopniowo podgłaśniać dźwięk.**

- Użytkownik może wybrać [Wł.] lub [Wył.].



**Ustawienia inicjalizacji: użytkownik może inicjalizować ustawienia odtwarzacza.**

- Kiedy pojawi się komunikat “Are you sure”, użytkownik może wybrać “Yes” lub “No” i wcisnąć krótko I.

**Informacja o systemie: użytkownik może sprawdzić informacje o produkcie.**

- Wyświetla się wersja oprogramowania, darmowa wolna pamięć i całkowita pamięć.

# Ustawienia zaawansowane



## Bieżące odzyskiwanie

Uruchomienie odzyskiwania spowoduje całkowitą utratę danych. Pamiętaj, aby zawsze wykonać kopię zapasową danych. Nie ponosimy odpowiedzialności za utratę danych. Wyjmij baterię, aby zresetować system.

- PC i odtwarzacz nie rozpoznają się.
- Pojawiający się tekst jest „połamany” lub w inny nietypowy sposób.
- Odtwarzacz nie działa.
- Nie możesz pobrać lub załadować plików.

1. Wybierz **Start ▶ All Programs ▶ LGE FM16S lub LGE FM16X MP3 Player ▶ Firmware download.**
2. Kiedy pojawi się ekran, podłącz odtwarzacz do portu USB twojego komputera PC, przyciskając **▶/||.**
3. Zwolnij przycisk **▶/||**, gdy urządzenie jest prawidłowo rozpoznawane.
4. Ekran pokazuje Pobieranie oprogramowania.

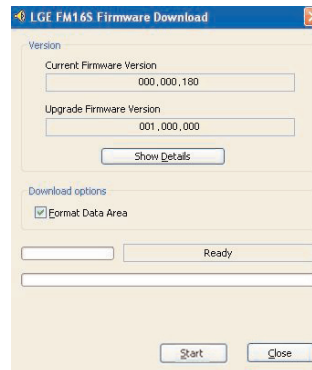
5. Gdy pojawi się okno LGE MP3 Firmware download (pobierania oprogramowania LGE MP3), sprawdź posiadaną wersję oprogramowania.

Nie zaznaczaj “Format Data Area”, aby nie sformatować.

Kliknij [Start], aby uruchomić aktualizator oprogramowania.

### **Uwaga**

- Zalecamy “Format Data Area” (format obszaru danych).
- Przed wykonaniem tej opcji wykonaj kopie danych. W innym przypadku wszystkie pliki zostaną usunięte z odtwarzacza.

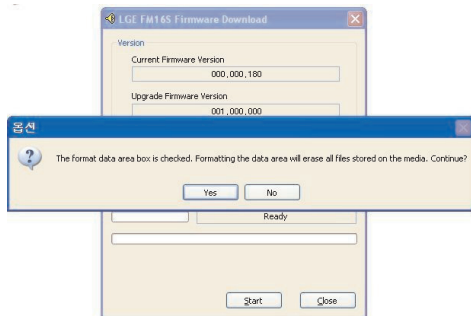


# Ustawienia zaawansowane

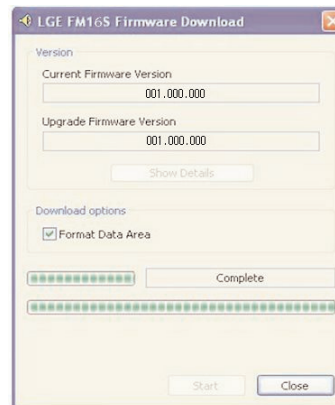


6. Gdy formatujesz dane, na ekranie pojawia się komunikat.

Kliknij [Yes], aby kontynuować aktualizację oprogramowania.



7. Po zakończeniu aktualizacji kliknij [Close], aby zakończyć program.  
- Nie odłączaj odtwarzacza w trakcie aktualizacji.



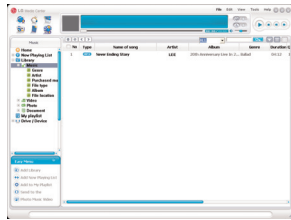
8. Odłącz USB za pomocą bezpiecznego usuwania sprzętu.

# Korzystanie z aplikacji



## LG Media Center

Program LG Media Center jest zintegrowanym programem zarządzania danymi umożliwiającym wygodne korzystanie odtwarzacza Flash MP3.



### Funkcje LG Media Center

- Dzięki Media Library (bibliotece) użytkownik może efektywnie zarządzać plikami muzycznymi i pobrać je na odtwarzacz MP3.
- Pobrane pliki są zapisywane w folderze chronologicznie.  
**Music ➔ Artist ➔ \*.MP3**
- Możesz utworzyć folder (maksymalnie do 50 folderów).
- Aby wyłączyć hierarchię folderów, wybierz 'No Hierarchy' w menu **Synchronization ➔ Enable hierarchy menu item. Music ➔ \*.MP3**

## Instrukcja obsługi

Dokument PDF Aby zapoznać się z instrukcją obsługi, potrzebujesz Adobe Acrobat Reader.

## Instalacja Adobe Acrobat Reader

Kliknij na **Acrobat Reader**, aby zainstalować.

- Przeczytaj instrukcję obsługi.

# Korzystanie z aplikacji



## Automatyczna aktualizacja oprogramowania

**Podłącz odtwarzacz do komputera, na którym jest zainstalowany LG Media Center, aby pobrać nową wersję oprogramowania.**

### *Uwaga*

Działa tylko wtedy, gdy komputer jest podłączony do Internetu.

1. Podłącz złącze USB do portu USB komputera, z zainstalowanym LG Media Center.
2. Sprawdź, czy nowy sterownik został dodany do Windows Explorer.
3. LG Media Center porówna wersje oprogramowania odtwarzacza i serwera. Jeśli wykryje nową wersję oprogramowania, zapyta, czy zaktualizować wersję.
4. Sprawdź bieżącą wersję oprogramowania, gdy pojawi się okno pobierania LGE MP3.
5. Jeśli chcesz sformatować, zaznacz **“Format Data Area”** w opcji pobierania. (patrz strona 41)
  - Z odtwarzacza zostaną usunięte wszystkie pliki. Przed rozpoczęciem tej czynności wykonaj kopie zapasowe.
  - Zalecamy "Format Data Area" (format obszaru danych).
6. Kliknij [Start], aby uruchomić aktualizator oprogramowania.
  - Upewnij się, że urządzenie jest dobrze podłączone. Złe podłączenie może spowodować utratę danych lub uszkodzenie odtwarza.
7. Po zakończeniu aktualizacji wyjmij usunąć złącze USB za pomocą 'bezpiecznego usuwania sprzętu'.
8. Włącz odtwarzacz MP3 i sprawdź zaktualizowaną wersję oprogramowania.

# Rozwiązywanie problemów



## **Pyt. : Odtwarzacz nie jest włączony.**

Odp. : Sprawdź, czy jest włożona bateria.

## **Pyt. : Na wyświetlaczu jest plama.**

Odp. : Unikaj bezpośredniego działania promieni słonecznych i wyreguluj jasność.

Odp. : Sprawdź jasność LCD.

## **Pyt. : Przycisk nie działa.**

Odp. : Sprawdź, czy jest włączona funkcja Hold.

## **Pyt. : Podczas słuchania radia pojawiają się hałasy i jest słaby odbiór.**

Odp. : Jeśli słuchawki działają jako antena, upewnij się, że nie są uszkodzone.

Odp. : Zmień kierunek ustawienia odtwarzacza i słuchawek.

## **Pyt. : Po aktualizacji odtwarzacz nie pracuje prawidłowo.**

Odp. : Zrób kopie zapasowe i sformatuj odtwarzacz.

## **Pyt. : Czasem pliki nie chcą się pobierać.**

Odp. : Upewnij się, że port USB działa.

## **Pyt. : Pobrane pliki lub foldery nie pojawiają się.**

Odp. : Maksymalna liczba plików lub folderów przekracza 400 i odpowiednio 50. Plik lub folder przekroczył maksymalną liczbę. Usuń niektóre pliki lub foldery.

## **Q : Podczas pobierania oprogramowania oraz automatycznego uaktualniania LG Media Center wystąpił błąd i odtwarzacz MP3 nie działa po zakończeniu operacji pobierania oprogramowania oraz automatycznego uaktualniania LG Media Center.**

A : Podłącz odtwarzacz MP3 do gniazd USB komputera naciskając ►/|| i uruchom program pobierania. I w ten sposób należy uruchomić Odzyskiwanie (Recovery). (Powinieneś jednak przycisnąć i przytrzymać ►/|| do momentu, kiedy pasek stanu pobierania oprogramowania osiągnie koniec.) Więcej informacji na temat odzyskiwania – patrz strona 41.

# Specyfikacje



Typ	Element	Specyfikacje
Pamięć	Pojemność	512MB / 1GB
	System plików	FAT16 / FAT32
PC	System operacyjny dla urządzenia odtwarzającego MP3	Win98SE / ME / 2000 / XP
	Interfejs	USB2.0 Pełna prędkość
Ogólne specyfikacje	Wymiary	68(szerokość) X 37(wysokość) X 13.5(długość)
	Waga	26.3g (bez baterii) /
	Temperatura pracy	-5 °C + 45 °C
Audio	Odpowiedź częstotliwościowa	20Hz - 20kHz
	Stosunek sygnał/szum	90dB
	Rozdzielenie kanałów	33dB (1kHz)
	Maksymalna moc wyjściowa	7.5mW + 7.5mW
Odbiór fal radiowych FM (opcja)	Zakres częstotliwości	76.0-108.0MHz
	Stosunek sygnał/szum	38dB (Mono)
	Rozdzielenie kanałów	25dB (1kHz)
	Antena	sluchawek
Zasilanie	Bateria	AAA (DC 1,5V)
Czas odtwarzania	Maksymalnie	18 godzin (dla 128Kbps/44.1 KHz, EQ FLAT, głośności 15)
Pliki	Audio	MP3 / WMA / WAV
Wyświetlacz	Wyświetlacz	Mono (czarno-biały)

## Opcje w modelu

Nazwa modelu	FM	Nagrywanie FM
MF- FM16S	O	O
MF- FM16X	X	X

## FM 16 (Z FM/FM Rec)

FM 16 (Z FM/FM Rec)			FM 16 (Bez FM/FM Rec)	
Czarny	Czarny & Biały		Czarny	Czarny & Biały
FM16S5K	FM16S5M	512MB	FM16X5K	FM16X5M
FM16S1K	FM16S1M	1GB	FM16X1K	FM16X1M

# Specyfikacje



## Specyfikacja obsługiwanych plików

- O : Obsługuje zarówno Stereo i Mono
- O(s) : Tylko Stereo
- O(m) : Tylko Mono

### Dekoder MP3

- Obsługuje dekodowanie MP3 łącznie z różnymi prędkościami danych (VBR)

### Dekoder MP3

kbps/kHz	MPEG 1 layer 3			MPEG2 layer3			MPEG2.5		
	44,1	48	32	22,05	24	16	11,025	12	8
8				○	○	○	○	○	○
16				○	○	○	○	○	○
24				○	○	○	○	○	○
32	○	○	○	○	○	○	○	○	○
40	○	○	○	○	○	○	○	○	○
48	○	○	○	○	○	○	○	○	○
56	○	○	○	○	○	○	○	○	○
64	○	○	○	○	○	○	○	○	○
80	○	○	○	○	○	○			
96	○	○	○	○	○	○			
112	○	○	○	○	○	○			
128	○	○	○	○	○	○			
144				○	○	○			
160	○	○	○	○	○	○			
192	○	○	○						
224	○	○	○						
256	○	○	○						
320	○	○	○						

# Specyfikacje



kb/s / kHz	MPEG1 layer1			MPEG1 layer2		
	44,1	48	32	44,1	48	32
32				o	o	o
36	o	o	o			
48				o	o	o
56				o	o	o
64	o	o	o	o	o	o
80				o	o	o
96	o	o	o			
112				o	o	o
128	o	o	o	o	o	o
160	o	o	o	o	o	o
192	o	o	o	o	o	o
224	o	o	o	o	o	o
256	o	o	o	o	o	o
288	o	o	o			
320	o	o	o	o	o	o
352	o	o	o			
384	o	o	o	o	o	o
416	o	o	o			
448	o	o	o			

kbps/kHz	MPEG2 layer1			MPEG2 Layer2		
	16	22,5	24	16	22,5	24
8				o	o	o
16				o	o	o
32	o	o	o	o	o	o
40				o	o	o
48	o	o	o	o	o	o
56	o	o	o	o	o	o
64	o	o	o	o	o	o
80	o	o	o	o	o	o
96	o	o	o	o	o	o
112	o	o	o	o	o	o
128	o	o	o	o	o	o
144	o	o	o	o	o	o
160	o	o	o	o	o	o
176	o	o	o			
192	o	o	o			
224	o	o	o			
256	o	o	o			

## Koder WAV

- Specyfikacja 16KHz, 22.05KHz, 32KHz

Projekt i specyfikacje mogą ulec zmianom bez powiadomienia.

# Specyfikacje



## Dekoder WMA

- Ver 4x, 7, 8 (o) Ver 9 (●) (ASF nie jest obsługiwane)

Dekoder WMA

kb/s / kHz	48	44,1	32	22,05	16	11,025	8
320		● (s)					
256		● (s)					
192	● (s), O (t)	● (s), O (t)					
160	● (s), O (t)	● (s), O (t)					
128	● (s), O (t)	● (s), O					
96	● (s)	● (s), O (t)					
80	● (s)	● (s), O (t)	O (t)				
64	● (s)	● (s), O	O (t)				
48		O	● (s)				
44			O (t)				
40			O (t)				
36			O (t)				
32		O		● (s)			
22			O (t)	O (s)			
20			O (m)	O	O (t)		
16				O (m)	O		
12					O (m)	O (t)	
10					O (m)	O (m)	
8						O (m)	O (m)
6							O (m)
5							O (m)

## Dekoder WAV

Dekoder WAV

MS-ADPCM						
kbps/kHz	48	44,1	32	22,05	16	11,025
4	O	O	O	O	O	O
IMA-ADPCM						
4	O	O	O	O	O	O
PCM						
4	O	O	O	O	O	O
16	O (m)	O	O	O	O	O
24	O (m)	O (m)	O (m)	O (m)	O (m)	O (m)

<http://www.lge.com>

Informacje związane z produktem są dostępne na tej stronie.

- Aktualizując oprogramowanie użytkownik może poprawić Wydajność odtwarzacza.

