

Lietotāja pamācība

W1942T
W2042T
W2242T

Pirms lietot izstrādājumu, uzmanīgi izlasiet nodaļu „Svarīgas norādes”. Turiet lietotāja pamācību par rokai turpmākai izmantošanai.

Atrodiet aizmugurē uzlīmēto etiķeti un sniedziet uz tās norādīto informāciju izplatītājam, ja nepieciešams veikt remontu.

Šī iekārta ir izstrādāta un izgatavota tā, lai nodrošinātu jūsu personisko drošību, taču tās nepareiza lietošana var izraisīt elektriskās strāvas triecienu vai aizdegšanos. Lai nodrošinātu visu šajā displejā ietvertu aizsardzības pasākumu pienācīgu darbību, ievērojiet uzstādīšanas, lietošanas un apkopes pamatnoteikumus.

Drošība

Izmantojiet tikai ierīces piegādes komplektā esošo barošanas strāvas kabeli. Gadījumā, ja izmantojat citu barošanas strāvas kabeli, kuru nav piegādājis izstrādājuma piegādātājs, pārliecinieties, ka tas ir sertificēts atbilstoši piemērojamiem nacionālajiem standartiem. Ja barošanas kabelis ir kaut kādi bojāts, lūdzam sazināties ar ražotāju vai tuvāko autorizēto remonta pakalpojumu sniedzēju, lai to apmainītu.

Barošanas strāvas kabelis tiek izmantots kā strāvas atvienošanas ierīce. Nodrošiniet, lai pēc uzstādīšanas strāvas izvada kontakts būtu vienkārši sasniedzams.

Darbiniet displeju tikai no šīs lietošanas pamācības specifikācijā vai uz displeja norādīta strāvas avota. Ja nezināt, kāda veida strāvas padeve ierīkota jūsu mājās, konsultējieties ar jūsu izplatītāju.

Pārslogoti maiņstrāvas izvadi un pagarinātāju kabeli ir bīstami. Tāpat bīstami ir arī nodiluši kabeli un bojātas kontaktdakšas. Tas var būt elektriskās strāvas trieciena vai aizdegšanās cēlonis. Izsauciet sava servisa tehniķi, lai tos nomainītu.

Neatveriet displeju!

- Iekšā nav detaļu, kurām būtu nepieciešams veikt apkopi.
- Iekšienē ir bīstams augstspriegums, pat ja strāvas padeve ir atslēgta.
- Sazinieties ar jūsu izplatītāju, ja ierīce nedarbojas, kā nākas.

Lai izvairītos no savainojumiem:

- nenovietojiet displeju uz slīpa plaukta, to pienācīgi nenostiprinot;
- izmantojiet tikai izgatavotāja ieteikto statni.
- Lūdzam nemest ekrānu zemē, nepakļaut to triecieniem un nemest tam ar jebkādiem priekšmetiem. Tas var būt savainojumu, izstrādājuma defektu un ekrāna bojājumu cēlonis.

Lai izvairītos no aizdegšanās un briesmām:

- vienmēr izslēdziet displeju, ja uz ilgāku laiku izejat no telpas. Nekad neatstājiet displeju ieslēgtu, ja aizejat no mājām;
- neļaujiet bērniem bāzt displeja korpusa atverēs nekādus priekšmetus. Dažas iekšējās detaļas var būt zem bīstama sprieguma;
- nepievienojiet piederumus, kas nav paredzēti šim displejam;
- Ja displejs ilgāku laiku tiek atstāts bez uzraudzības, atvienojiet to no sienas kontakta.
- Negaisa un zibeņošanas laika nekad nepieskarieties barošanas kabelim un signāla kabelim, jo tas var būt ļoti bīstami. Tas var izraisīt elektriskās strāvas triecienu.

Par uzstādīšanu

Nepieļaujiet, ka kaut kas gulstas vai veļas pār barošanas kabeli, nenovietojiet displeju vietā, kur tā barošanas kabeli varētu sabojāt.

Neizmantojiet displeju ūdens tuvumā, piemēram, vannas, mazgājamās bļodas, virtuves izlietnes tuvumā, veļas mazgātavā, mitrā pagrabā vai līdzās peldbaseinam. Displeja korpusā ir ierīkotas ventilācijas atveres, kas ļauj izvadīt darbības laikā izstrādāto siltumu. Ja šīs atveres tiek bloķētas, karstums var izraisīt bojājumus, kuru dēļ var notikt aizdegšanās. Tādēļ NEKAD:

- Nebloķējiet apakšējās ventilācijas atveres, novietojot displeju uz gultas, divāna, grīdsegas u.tml.;
- Neievietojiet displeju iebūvētās nišās, ja nav nodrošināta pienācīga ventilācija;
- Neapsedziet atveres ar audumu vai citu materiālu;
- Novietojiet displeju līdzās radiatoram vai siltuma avotam.
- Barošanas kabelis pilda galveno ierīces izolācijas funkciju un tādēļ tas jānovieto tā, lai ar to var ērti rīkoties.

Neberzējiet un neskrāpējiet šķidro kristālu displeja aktīvo matricu ar kaut ko cietu, kas to neatgriezeniski var saskrāpēt un sabojāt.

Nespiediet ilgstoši ar pirkstu uz šķidro kristālu ekrāna, jo tas var izraisīt „spoku” attēlu rašanos.

Uz ekrāna var parādīties defekti sarkanu, zaļu vai zilu plankumu veidā. Tomēr tas kopumā neatstāj iespaidu uz displeja sniegumu.

Ja iespējams, izmantojiet rekomendēto izšķirtspēju, lai panāktu jūsu LSD displejam vislabāko attēla kvalitāti. Ja tiek izmantota nevis rekomendētā, bet cita izšķirtspēja, uz ekrāna var parādīties mērogoti vai apstrādāti attēli. Tomēr tas raksturīgs šķidro kristālu panelim ar fiksēto izšķirtspēju.

Nekustīga attēla ilgstošā paturēšana ekrānā var radīt ekrāna un attēlu ierakstīšanas procesa bojājumus. Pārļecinieties, vai monitorā tiek lietots ekrānsaudzētājs. Šī parādība var rasties arī attiecībā uz citu ražotāju produktiem, un uz to neizpaužas garantijas noteikumi.

Tīrīšana

- Pirms sākt tīrīt displeja ekrānu, atvienojiet to no elektriskā tīkla.
- Izmantojiet nedaudz mitru (ne slapju) lupatu. Nesmidziniet aerosolus tieši uz ekrāna, jo šāda smidzināšana var izraisīt elektriskās strāvas triecienu.

Pēc izsaiņošanas

- Neaizsviediet kartonu un iesaiņojuma materiālus. Tie var būt ideāli piemēroti ierīces transportēšanai. Pārsūtot ierīci uz citu vietu, iesaiņojiet to oriģinālajā iesaiņojuma materiālā.

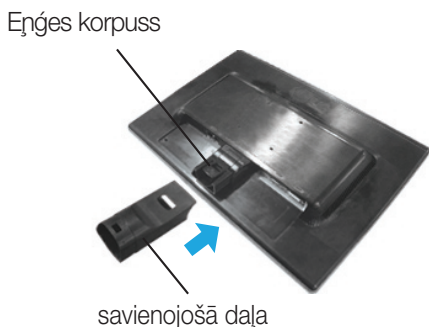
Iznīcināšana

- Šajā ierīcē izmantotā fluorescējošā spuldze satur nelielu daudzumu dzīvsudraba.
- Neiznīciniet šo ierīci kopā ar parastajiem māsaimniecības atkritumiem.
- Šī izstrādājuma iznīcināšana jāveic atbilstoši vietējiem noteikumiem.

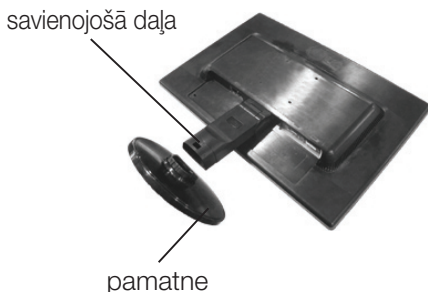
- Pirms uzstādīt monitoru, nodrošiniet, lai monitoram, datora sistēmai un citām pievienotajām ierīcēm tiktu izslēgta strāvas padeve.

Pamatnes statņa pievienošana

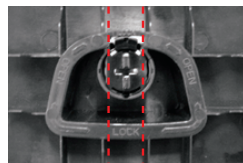
1. Novietojiet monitoru ar ekrānu uz leju uz spilvena vai mīkstas drānas.
2. Ievietojiet pamatnes savienojošo daļu izstrādājumā pareizā virzienā, kā parādīts attēlā. Spiediet, līdz izdzirdat to noklikšķam.



3. Ievietojiet pamatni tās savienošajā daļā pareizā virzienā.



4. Nofiksējiet pamatnes stiprinājumu perpendikulāri tās vērsumam.
5. Pēc pamatnes ievietošanas uzmanīgi uzceliet monitoru un pavērsiet to ar priekšpusi pret sevi.



Svarīgi

- Šajā attēlā attēlots parastais savienojuma modelis. Jūsu monitors var atšķirties no attēlā redzamā izstrādājuma.
- Negrieziet izstrādājumu kājām gaisā, turot tikai aiz pamatnes. Tas var nokrist un savainot jums kājas.

Statīva izjaukšana

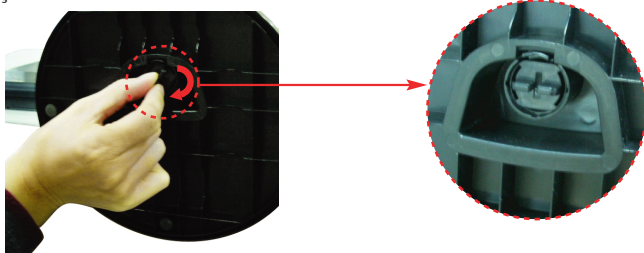
1. Uz plakanas virsmas novietojiet spilvenu vai mīkstu drānu.



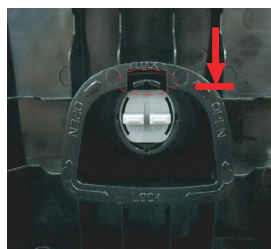
2. Novietojiet monitoru ar ekrānu uz leju uz spilvena vai mīksta drānas.



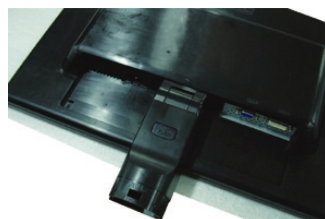
3. Mainiet stiprinājuma pozīciju produktam, kā redzams zemāk, un pagrieziet to ar bultiņu norādītā virzienā.



Ja nevarat noņemt statīva pamatni pat ar atvērtu fiksējošo slēdzi, lūdzu, nospiediet norādīto slēdzi uz leju un mēģiniet vēlreiz.

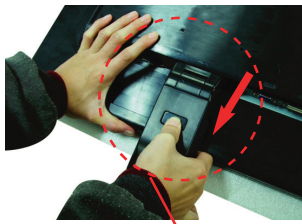


4. Lai noņemtu pamatni, izvelciet to.



Displeja pievienošana

5. Spiežot pogu PUSH, noņemiet statīva pamatni no savienojošās daļas.



Pareiza pozīcija



Nepareiza pozīcija

Bridinājums!

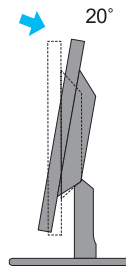
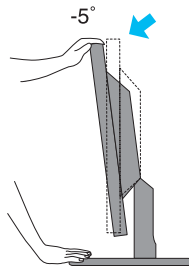
Jūs varat savainot pirkstu!

- Pirms uzstādīt monitoru, nodrošiniet, lai monitoram, datora sistēmai un citām pievienotajām ierīcēm tiktu izslēgta strāvas padeve.

Displeja novietošana

1. Noregulējiet ekrāna paneli, lai panāktu maksimāli ērtu tā stāvokli.

- Vertikālā leņķa diapazons : -5° ~ 20°



Ergonomika

Lai uzturētu ergonomisku un komfortablu skatīšanās stāvokli, ieteicams, lai monitora piešķiebuma leņķis virzienā uz priekšu nepārsniegtu 5 grādus.

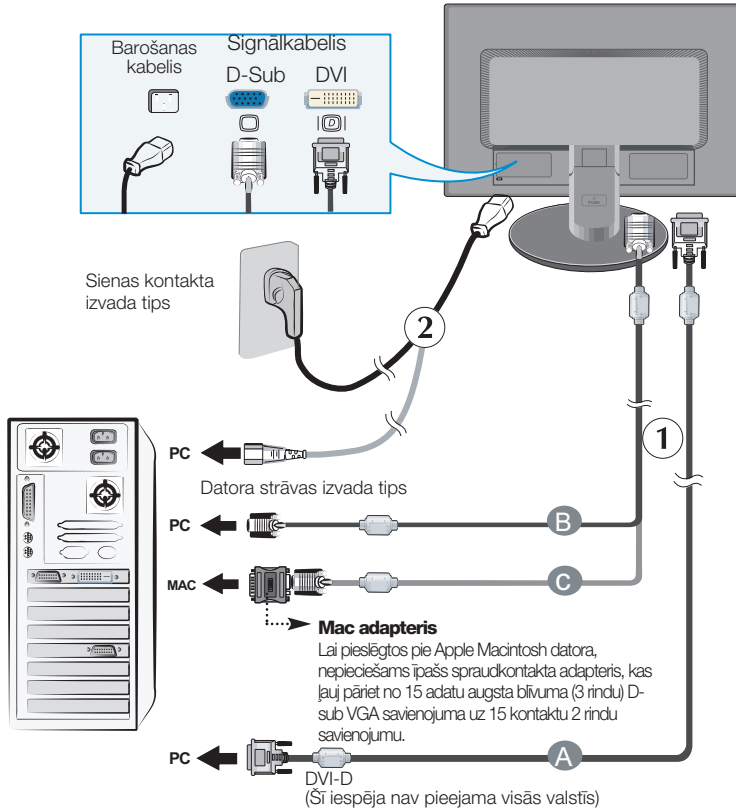
Datora izmantošana

1. Pārlicinieties, vai dators un izstrādājums ir izslēgts. Pievienojiet kabeli, kā parādīts tālāk redzamajā shēmā ① līdz ② .

- A Pieslēdziet DVI kabeli
- B Pieslēdziet D-sub kabeli (PC)
- C Pieslēdziet D-sub kabeli (Mac)

PIEZĪME

- Tas ir vienkāršots skats no aizmugures.
- Šis skats no aizmugures parāda parasto modeli, taču šis displejs var atšķirties no šeit redzamā.
- Lai nodrošinātu atbilstošu produkta lietošanu, lietotājam jāizmanto ekranētus signāla saskarnes kabelus (D-sub 15 kontakta kabelis, DVI kabelis) ar ferita serdēm.



2. Ieslēdziet strāvas padevi, nospiežot uz priekšējā panela pogu . Kad monitors tiek ieslēgts, automātiski tiek izpildīta attēla iestatīšanas procedūra 'Self Image Setting Function'. (Tikai analogais režīms)

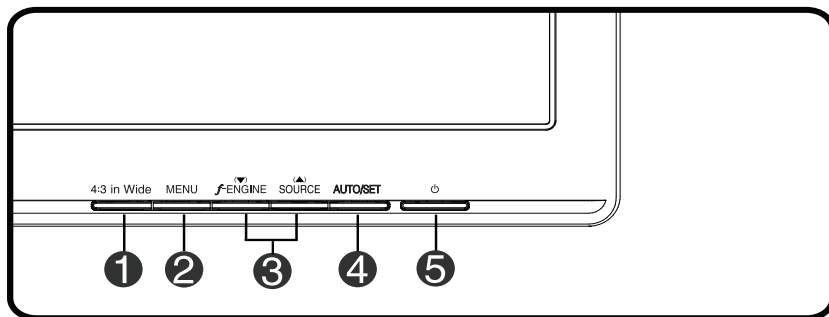
PROCESSING SELF
IMAGE SETTING

PIEZĪME

'Self Image Setting Function'? Šī funkcija lietotājam nodrošina optimālus displeja iestatījumus. Kad monitors tiek pievienots pirmoreiz, šī funkcija automātiski noregulē displeju uz konkrētajam ienākošajam signālam optimāliem iestatījumiem.

Funkcija „AUTO/SET” (AUTOMĀTISKI/IESTATĪT)? Ja ierīces izmantošanas laikā vai pēc izšķirtspējas maiņas radušās problēmas, piemēram, neskaidrs ekrāns, izplūduši burti, mirgojošs ekrāns vai ekrāns ir saliekts, nospiediet funkcijas pogu AUTO/SET (AUTOMĀTISKI/IESTATĪT), lai uzlabotu izšķirtspēju.

Priekšējais vadības panelis



Vadības ierīce	Funkcija
1 4:3 in Wide	<p>Lai izvēlētos ekrāna attēla lielumu.</p>  <ul style="list-style-type: none">• WIDE (PLATS): Tas rāda platā skatā neatkarīgi no video signāla ieejas.• 4: 3: Maina attēla signāla koeficientu uz 4:3.
2 Izvēlnes(MENU) poga	<p>Izmantojiet šo pogu, lai ielietu ekrāna displeja izvēlnē vai izlietu no tās.</p>  <p>OSD LOCKED/UNLOCKED Šī funkcija ļauj jums bloķēt pašreizējos vadības iestatījumus, lai tos nevarētu nesankcionēti izmainīt. . Uz dažām sekundēm pieskarieties un turiet pogu MENU (IZVĒLNE). Parādīsies ziņojums "OSD LOCKED" (EKSRĀNA IZVĒLNE OSD BLOĶĒTA).</p> <p>Jūs varat jebkurā laikā atbloķēt ekrāna displeja (OSD) vadību, uz dažām sekundēm nospiežot izvēlnes (MENU) taustiņu. Uz ekrāna jāparādās paziņojumam par displeja ekrāna atbloķēšanu 'OSD UNLOCKED'.</p>

Vadības ierīce	Funkcija
3 ▼▲ Pogas	Izmantojiet šīs pogas, lai noregulētu ekrāna displeja (OSD) funkcijas.
▼ f-ENGINE	Papildu informāciju sk. V15. lpp.
▲ SOURCE	Karstais taustiņš SOURCE (AVOTS) Izmantojiet šo pogu, lai aktivētu savienotāju D-Sub vai DVI. Šo iespēju izmanto, kad displejam ir pieslēgti divi datori. Noklusējuma iestatījums ir D-Sub.
4 AUTO/SET poga	Izmantojiet šo pogu, lai ieiētu ekrāna displeja (OSD) izvēlnē. ATTĒLA AUTOMĀTISKĀ REGULĒŠANA Regulējot displeja iestatījumus, pirms ieiēt ekrāna displeja (OSD) režīmā, vienmēr nospiediet AUTO/SET pogu. Tas automātiski iestātīs jūsu displeja attēlu uz pašreizējai izšķirtspējai ideālajiem iestatījumiem. Labākais displeja režīms ir 19" monitoriem : 1440 x 900 20,1"/22" monitoriem : 1680 x 1050
5 Strāvas padeves poga	Izmantojiet šo pogu, lai ieslēgtu vai izslēgtu displeju.
Strāvas padeves indikators	Indikators deg ar zilā krāsa gaismu, kad displejs darbojas normāli (ir ieslēgts). Ja displejs ir pārslēgts gaidīšanas (enerģijas taupīšanas) režīmā, indikators deg ar dzintara krāsas gaismu.

Ekrāna regulēšana

Izmantojot ekrāna displeja vadības ierīces, var ātri un ērti regulēt attēla izmērus, stāvokli un darbības parametrus. Zemāk redzams neliels piemērs, kas iepazīstina ar vadības ierīču izmantošanu. Turpmākā nodaļa apraksta pieejamos regulējumus un izvēles, kas ir pieejamas, izmantojot ekrāna displeju (OSD).

PIEZĪME

- Pirms regulēt attēlu, ļaujiet displejam stabilizēties vismaz 30 minūtes.

Lai ekrāna displejā veiktu attēla regulēšanu, izpildiet šādas darbības:

MENU → ▼ ▲ → **AUTO/SET** → ▼ ▲ → **MENU**

- 1 Nospiediet **MENU** pogu – ekrāna displejā tiek atvērta galvenā izvēlne.
- 2 Lai piekļūtu vadības izvēlnēm, izmantojiet taustiņus ▼ vai ▲. Kad izgaismojas vajadzīgā ikona, nospiediet pogu **AUTO/SET**.
- 3 Izmantojiet pogas ▼ un ▲, lai noregulētu parametram vajadzīgo līmeni. Izmantojiet **AUTO/SET** pogu, lai izvēlētos citus apakšizvēlnes punktus.
- 4 Nospiediet vienreiz **MENU** pogu, lai atgrieztos galvenajā izvēlnē un izvēlētos citu funkciju. Nospiediet **MENU** pogu divreiz, lai izietu no ekrāna displeja (OSD) režīma.

Ekrāna displeja (OSD) izvēle un regulēšana

Turpmākajā tabulā aprakstītas ekrāna displeja vadības, regulēšanas un iestatījumu izvēlnes.

Galvenā izvēlne	Apakšizvēlne	A	D	Norāde	
PICTURE	BRIGHTNESS	●	●	Regulē attēla spilgtumu, kontrastu un gammu	
	CONTRAST	●	●		
	GAMMA	●	●		
COLOR	PRESET	sRGB	●	●	Regulē ekrāna krāsas
		6500K	●	●	
		9300K	●	●	
	RED	●	●		
	GREEN	●	●		
	BLUE	●	●		
TRACKING	HORIZONTAL	●		Regulē ekrāna pozīciju	
	VERTICAL	●			
	CLOCK	●		Lai uzlabotu attēla skaidrumu un stabilitāti, noregulējiet ekrāna asumu.	
	PHASE	●			
	SHARPNESS	●	●		
SETUP	LANGUAGE	●	●	Pielāgo ekrāna statusu lietotāja videi	
	OSD POSITION	HORIZONTAL	●		●
		VERTICAL	●		●
	WHITE BALANCE	●			
	POWER INDICATOR	●	●		
	FACTORY RESET	●	●		
FLATRON F-ENGINE	MOVIE	●	●	Lai izvēlētos vai pielāgotu attēla iestatījumus atbilstoši savām vēlmēm.	
	INTERNET	●	●		
	USER	●	●		
	NORMAL	●	●		
	DEMO	●	●		
● : Regulējams A: analogā ieeja D: digitālā ieejat					

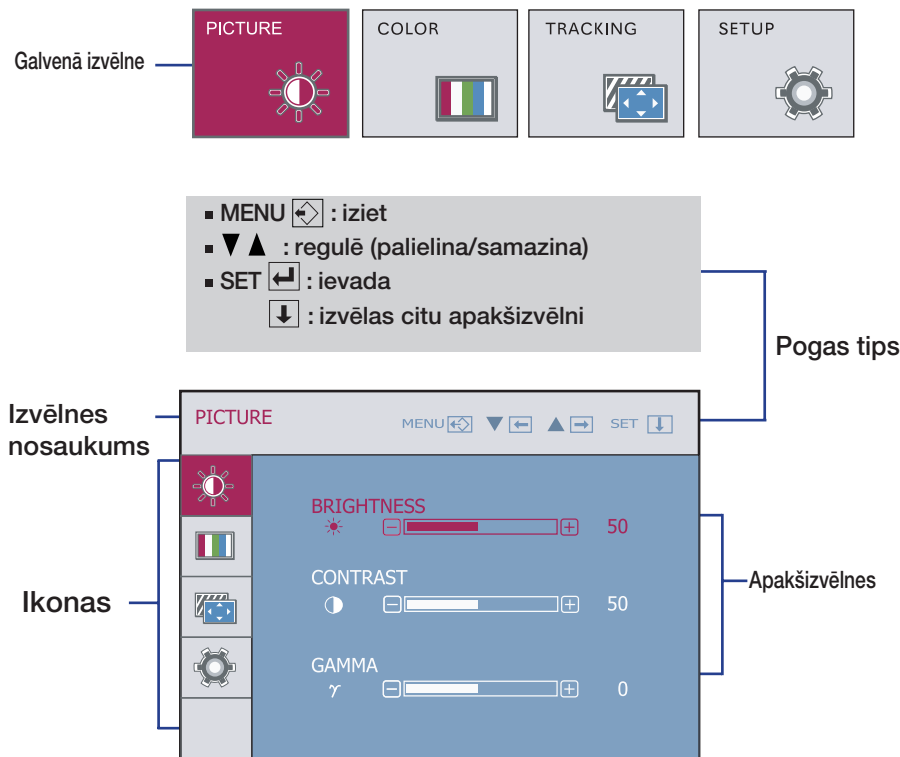
PIEZĪME

- Atkarībā no modeļa (V10-V15) ekrāna ikonu kārtība var atšķirties no šeit norādītās.

Ekrāna displeja (OSD) izvēle un regulēšana

Iepriekš tika aprakstīta parametru izvēlēšanās un regulēšana, izmantojot ekrāna displeja (OSD) sistēmu. Tālāk tiek aprakstītas visas izvēlnē (MENU) esošās ikonas, sniegti to nosaukumi un apraksti.

Nospiediet MENU pogu – ekrāna displejā tiek atvērta OSD galvenā izvēlne.



PIEZĪME

- OSD (ekrāna displeja) izvēlņu valodas monitorā var atšķirties no pamācībā norādītās.

Ekrāna displeja (OSD) izvēle un regulēšana

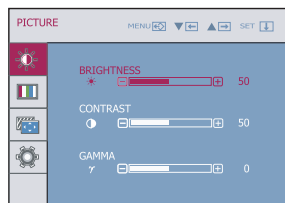
Galvenā izvēlne

Apakšizvēlne

Apraksts



PICTURE



BRIGHTNESS

Regulē ekrāna spilgtumu.

CONTRAST

Regulē ekrāna kontrastu.

GAMMA

Iestata izvēlēto gammas vērtību:
-50/0/50 Monitorā krāsu gammas lielās vērtības rada bālganu attēlu, bet mazās krāsu gammas vērtības – kontrastainus attēlus.

- MENU :iziet
- ▼ : samazina
- ▲ : palielina
- SET : izvēlas citu apakšizvēlni



COLOR



PRESET

Izvēlas ekrāna krāsu:

- sRGB: iestatiet ekrāna krāsu atbilstoši sRGB standarta krāsu specifikācijai.
- 6500K: nedaudz iesarkani baltu.
- 9300K: nedaudz zilgani baltu.

■ RED

Iestata jūsu izvēlēto sarkanās krāsas līmeni.

■ GREEN

Iestata jūsu izvēlēto zaļās krāsas līmeni.

■ BLUE

Iestata jūsu izvēlēto zilās krāsas līmeni.

- MENU :iziet
- ▼ : samazina
- ▲ : palielina
- SET : izvēlas citu apakšizvēlni

Ekrāna displeja (OSD) izvēle un regulēšana

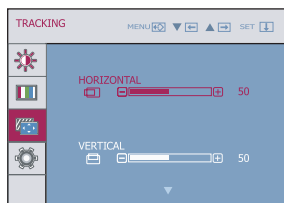
Galvenā izvēlne

Apakšizvēlne

Apraksts

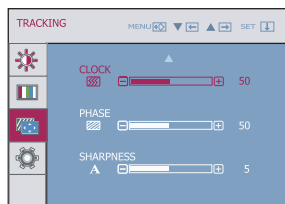


TRACKING



HORIZONTAL Nobīda attēlu pa labi un pa kreisi.

VERTICAL Pārvieto attēlu uz augšu un leju.



CLOCK Samazina jebkādas redzamas vertikālas joslas vai svītras ekrāna fonā. Mainīsies arī ekrāna horizontālais izmērs.

PHASE Regulē displeja fokusu. Šis parametrs ļauj noņemt jebkādus horizontālus traucējumus un padarīt attēlu skaidrāku vai asāku.

- MENU :iziet
- ▼ : samazina
- ▲ : palielina
- SET : izvēlas citu apakšizvēlni

SHARPNESS Lai noregulētu ekrāna skaidrību.

Ekrāna displeja (OSD) izvēle un regulēšana

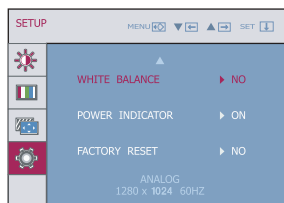
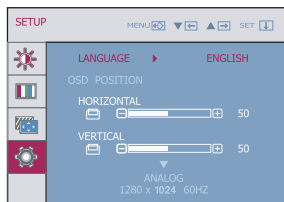
Galvenā izvēlne

Apakšizvēlne

Apraksts



SETUP



- MENU :iziet
- ▼ : Regulēt
- ▲ : Regulēt
- SET : izvēlas citu apakšizvēlni

LANGUAGE Ļauj izvēlēties valodu, kādā tiks parādīti vadības izvēļņu nosaukumi.

OSD POSITION Regulē ekrāna displeja loga izvietojumu ekrānā.

WHITE BALANCE Ja videokartes izejas signāls atšķiras no vajadzīgās specifikācijas, krāsu līmenis video signāla izkropļojumu dēļ var pasliktināties. Izmantojot šo funkciju, signāla līmenis tiek noregulēts tā, lai atbilstu videokartes standarta izvada līmenim un nodrošinātu optimālu attēlu. Aktivējiet šo funkciju, ja uz ekrāna ir baltā un melnā krāsa.

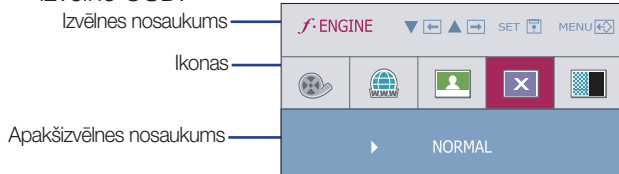
POWER INDICATOR Izmantojiet šo funkciju, lai uz priekšējā paneļa esošo strāvas indikatoru iestatītu ieslēgtā (**ON**) vai izslēgtā (**OFF**) stāvoklī. Ja iestatīsiet izslēgtu (**OFF**) stāvokli, tas izdzīsīs. Iestatot šo parametru **ON**, strāvas padeves indikators ieslēgsies automātiski.

FACTORY RESET Atjauno visus rūpnīcas noklusējuma iestatījumus, izņemot valodu (**LANGUAGE**). Nospiediet ▼ pogu, lai atiestatītu nekavējoties.

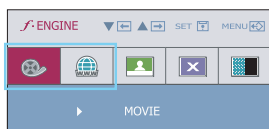
Ja tas viss neuzlabo attēla kvalitāti, atjaunojiet rūpnīcas noklusējuma iestatījumus. Ja nepieciešams, vēlreiz izpildiet baltā balansa funkciju. Šī funkcija ir iespējama tikai tad, ja ieejas signāls ir analogais.

Ekrāna displeja (OSD) izvēle un regulēšana

- Ja lietotājs izvēlas pogu **f-ENGINE** monitora kreisajā pusē, tiek atvērta ekrāna izvēle OSD.



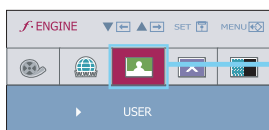
Galvenā izvēlne Apakšizvēlne Apraksts



MOVIE Šī funkcija ļauj viegli izvēlēties vislabāko vēlamu attēla stāvokli, kas ir uzlabots attiecībā pret apkārtējo vidi (ārējais apgaismojums, attēla veidi utt.).

MOVIE: Attīlu animācijai, videofilmam vai kinofilmam

INTERNET: Attīlums ar tekstu (teksta apstrāde utt.)



USER

User (Lietotājs)

Spilgtumu, ACE vai RCM iespējams noregulēt manuāli. Noregulēto vērtību varat saglabāt vai atjaunot pat gadījumā, ja tiek izmantots cits vides iestatījums.

... (Spilgtums): Ekrāna spilgtuma regulēšanai.

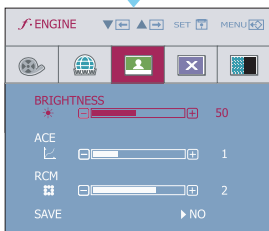
...ACE (Adaptive Clarity Enhancer - adaptīvs skaidruma uzlabotājs):

Tiek izvēlēts attēla skaidruma režīms.

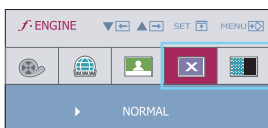
...RCM (Real Color Management - faktiskās krāsas pārvaldība):

Tiek izvēlēts attēla krāsu režīms.

- 0 Netiek izmantots
- 1 Zaļās krāsas pastiprināšana
- 2 Miesas krāsas tonis
- 3 Krāsu pastiprināšana



Ar AUTO/SET pogu izvēlieties **SAVE** apakšizvēlni un ar ▼ ▲ pogām saglabājat vērtību YES (JĀ).



NORMAL

Tas attiecas uz normāliem ekspluatācijas

DEMO

Tas paredzēts tikai reklāmai klientiem veikalos. Tā iestatījumi ir tādi paši kā Movie /filmas/ režīmā un ekrāns ir sadalīts uz pusēm.

Pirms izsaukt servisa tehniķi, pārbaudiet tālāk norādīto.

Nav attēla ppears	
<ul style="list-style-type: none">● Vai ir pievienots barošanas strāvas kabelis?	<ul style="list-style-type: none">• Pārbaudiet vai barošanas kabelis ir pareizi pievienots pie strāvas izvada.
<ul style="list-style-type: none">● Vai ir ieslēgta strāvas padeve, un vai strāvas padeves indikators ir zils vai zaļš?	<ul style="list-style-type: none">• Noregulējiet attēla spilgtumu un kontrastu.
<ul style="list-style-type: none">● Vai strāvas padeves indikators spīd ar dzintara krāsas gaismu?	<ul style="list-style-type: none">• Ja displejs ir pārslēdzies strāvas ekonomijas režīmā, pamēģiniet pakustināt peli vai nospiegt uz klaviatūras kādu taustiņu, lai izsauktu attēlu.• Pamēģiniet ieslēgt datoru.
<ul style="list-style-type: none">● Uz ekrāna redzams paziņojums 'OUT OF RANGE'.	<ul style="list-style-type: none">• Šāds paziņojums parādās, ja signāls no datora (videokartes) neatbilst displeja horizontālai vai vertikālai frekvencei. Izlasiet lietošanas pamācības nodaļu „Specifikācija” un vēlreiz konfigurējiet displeju.
<ul style="list-style-type: none">● Uz ekrāna redzams paziņojums 'CHECK SIGNAL CABLE'.	<ul style="list-style-type: none">• Šāds paziņojums parādās, ja nav pievienots signāla kabelis starp datoru un jūsu displeju. Pārbaudiet signāla kabeli un mēģiniet vēlreiz

Uz ekrāna redzams paziņojums 'OSD LOCKED'.	
<ul style="list-style-type: none">● Vai, nospiežot MENU pogu, uz ekrāna redzams paziņojums 'OSD LOCKED'?	<ul style="list-style-type: none">• Jūs varat nodrošināt pašreizējos vadības elementu iestatījumus, lai tos nevarētu nejauši izmainīt. Ekrāna izvēlnes OSD vadības elementus var atbloķēt jebkurā laikā, uz dažām sekundēm pieskaroties pogai MENU (IZVĒLNE). Parādīsies ziņojums "OSD UNLOCKED (EKRĀNA IZVĒLNE OSD ATBLOĶĒTA)".

Nepareizs displeja attēls

- | | |
|--|--|
| <ul style="list-style-type: none">● Nepareizs displeja attēls izvietojums. | <ul style="list-style-type: none">• Nospiediet AUTO/SET pogu, lai automātiski noregulētu ideālus displeja attēla iestatījumus. Ja rezultāts ir neapmierinošs, noregulējiet attēla stāvokli, izmantojot ekrāna displejā esošās augstuma (H) un vertikālā (V) stāvokļa ikonas. |
| <ul style="list-style-type: none">● Ekrāna fonā saskatāmas vertikālas joslas vai svītras. | <ul style="list-style-type: none">• Nospiediet AUTO/SET pogu, lai automātiski noregulētu ideālus displeja attēla iestatījumus. Ja rezultāts ir neapmierinošs, samaziniet vertikālās joslas vai svītras, izmantojot ekrāna displeja CLOCK ikonas funkcijas. |
| <ul style="list-style-type: none">● Ekrāna attēlā redzami horizontāli traucējumi vai tēli ir neskaidri. | <ul style="list-style-type: none">• Nospiediet AUTO/SET pogu, lai automātiski noregulētu ideālus displeja attēla iestatījumus. Ja rezultāts ir neapmierinošs, samaziniet horizontālās joslas vai svītras, izmantojot ekrāna displeja PHASE ikonas funkcijas.• Pārbaudiet Control Panel -> Display -> Settings un iestatiet displejam rekomendēto izšķirtspēju vai noregulējiet displeja attēlam ideālos iestatījumus. Iestatiet krāsu iestatījumus, kas ir augstāki par 24 bitu dabīgo krāsu (true color) iestatījumiem. |

Svarīgi

- Pārbaudiet **Control Panel -> Display -> Settings** – vai nav izmainīti frekvences un izšķirtspējas iestatījumi. Ja izmainīti, tad vēlreiz iestatiet videokartei rekomendēto izšķirtspēju.
- **Iemesli, kāpēc ir ieteikta optimālā izšķirtspēja** : Relatīvais pagarinājums ir 16:10. Ja ievades izšķirtspēja nav 16:10 (piemēram, 16:9, 5:4, 4:3), varat saskarties ar tādām problēmām kā izplūduši burti, neskaidrs ekrāns, nogriezts ekrāna displejs vai saliekts ekrāns.
- Iestatīšanas metode dažādos datoros un operētājsistēmās var atšķirties, kā arī iepriekš minēto izšķirtspēju var nenodrošināt videokartes iespējas. Šādā gadījumā vērsieties pie datora vai videokartes ražotāja.

Nepareizs displeja attēls

● Ekrāna krāsas ir monohromas vai nenormālas.

- Pārbaudiet, vai pareizi pievienots signālkabelis; izmantojiet skrūvgriezi, lai to pienācīgi nostiprinātu.
- Pārlicinieties, vai videokarte ir pareizi ievietota ligzdā.
- Izvēlnes sadaļā **Control Panel – Settings** iestatiet krāsu iestatījumus, kas ir augstāki par 24 bitu dabīgo krāsu (true color) iestatījumiem.

● Ekrāns ģirb un mirgo.

- Pārbaudiet, vai ekrāns ir iestatīts uz rindpārļēces režīmu, ja ir, tad nomainiet to uz rekomendēto izšķirtspēju.

Vai esat ieinstalējis displeja draiveri?

● Vai esat ieinstalējis displeja draiveri?

- Pārlicinieties, ka esat ieinstalējis ekrāna draiveri no displeja piegādes komplektā esošā draiveru CD (vai disketes). Jūs varat lejupielādēt draiveri no mūsu interneta vietnes: <http://www.lge.com>.

● Vai ir redzams neatpazīta monitora paziņojums 'Unrecognized monitor, Plug&Play (VESA DDC) monitor found'?

- Pārbaudiet, vai videokarte atbalsta Plug&Play funkciju.

Displejs	19 collas (48,1 cm); Flat Panel aktīvā matrica – TFT LCD Pretapžilbināšanas pārklājums Redzamais diagonāles izmērs: 48,1 cm Pikseļa izmērs 0,285*0,285 mm		
Sinhr. ievade	Horizontāla frekvence	Analogais: 30 - 83kHz (automātiski) Digitāls: 30 - 83kHz (automātiski)	
	Vertikālā frekvence	56 - 75Hz (automātiski)	
	Ievada forma	Atsevišķs TTL, pozitīvs/negatīvs SOG (sinhronizācija uz zaļo) Digitāls(Atbalsta HDCP)	
Video ievads	Signāla ievads	15 kontaktu D-Sub savienotājs DVI - D savienotājs (digitāls)	
	Ievada forma	RGB Analogais (0,7Vp-p/75ohm), Digitāls	
Izšķirtspēja	Maks.	D-sub Analogais:VESA 1440 x 900@75Hz Digitāls:VESA 1440 x 900@60Hz	
	Ieteicamā	VESA 1440 x 900@60Hz	
Plug&Play	DDC2B		
Strāvas patēriņš	Ieslēgts	: 36 W(Tipisks)	
	Gaidīšanas režīms	≤ 1 W	
	Izslēgts	≤ 1 W	
Izmēri un svars		Ar pamatni	Bez pamatnes
	Platums	44,84 cm / 17,65 collas	44,84 cm / 17,65 collas
	Augstums	38,33 cm / 15,09 collas	30,07 cm / 11,84 collas
	Dziļums	19,84 cm / 7,81 collas	6,32 cm / 2,49 collas
	Neto	4,1 kg (9,11 lbs)	
Locīšanas	Vertikālais leņķis	-5°~20°	
Barošanas strāva	Mainstr. 100-240V~ 50/60Hz 0,8A		
Vides apstākļi	Ekspluatācijas apstākļi		
	Temperatūra	10°C kuni 35°C	
	Rel. mitrums	10 % kuni 80 % nekondensējošs	
	Uzglabāšanas apstākļi		
Temperatūra	-20°C kuni 60°C		
Rel. mitrums	5 % kuni 90 % nekondensējošs		
Locīšanas/ grozīšanas statnis	Pievienots(), atvienots (O)		
Barošanas kabelis	Seina vāljundpesa vōi personaalarvuti vāljundpesa tūūpi		

PIEZĪME

- Šajā dokumentā ietvertā informācija var būt izmainīta bez brīdinājuma.

Displejs	20,1 collas (51,1 cm); Flat Panel aktīvā matrica – TFT LCD Pretapžilbināšanas pārklājums Redzamais diagonāles izmērs: 51,1 cm Pikseļa izmērs 0,258*0,258 mm		
Sinhr. ievade	Horizontāla frekvence	Analogais: 30 - 83kHz (automātiski) Digitāls: 30 - 83kHz (automātiski)	
	Vertikālā frekvence	56 - 75Hz (automātiski)	
	Ievada forma	Atsevišķs TTL, pozitīvs/negatīvs SOG (sinhronizācija uz zaļo) Digitāls(Atbilst HDCP)	
Video ievads	Signāla ievads	15 kontaktu D-Sub savienotājs DVI - D savienotājs (digitāls)	
	Ievada forma	RGB Analogais (0,7Vp-p/75ohm), Digitāls	
Izšķirtspēja	Maks.	D-sub Analogais: VESA 1680 x 1050@60Hz Digitāls: VESA 1680 x 1050@60Hz	
	Ieteicamā	VESA 1680 x 1050@60Hz	
Plug&Play	DDC2B		
Strāvas patēriņš	Ieslēgts	: 40 W(Tipisks)	
	Gaidīšanas režīms	≤ 1 W	
	Izslēgts	≤ 1 W	
Izmēri un svars		Ar pamatni	Bez pamatnes
	Platums	47,39 cm / 18,66 collas	47,39 cm / 18,66 collas
	Augstums	39,04 cm / 15,37 collas	31,89 cm / 12,56 collas
	Dziļums	19,84 cm / 7,81 collas	6,29 cm / 2,48 collas
	Neto	4,5 kg (10 lbs)	
Locīšanas	Vertikālais leņķis -5°~20°		
Barošanas strāva	Mainstr. 100-240V~ 50/60Hz 1,0A		
Vides apstākļi	Ekspluatācijas apstākļi		
	Temperatūra	10°C kuni 35°C	
	Rel. mitrums	10 % kuni 80 % nekondensējošs	
	Uzglabāšanas apstākļi		
	Temperatūra	-20°C kuni 60°C	
	Rel. mitrums	5 % kuni 90 % nekondensējošs	
Locīšanas/ grozīšanas statnis	Pievienots(), atvienots (O)		
Barošanas kabelis	Seina vāljundpesa vōi personaalarvuti vāljundpesa tūūpi		

PIEZĪME

- Šajā dokumentā ietvertā informācija var būt izmainīta bez brīdinājuma.

Displejs	22 collas (55,8cm); Flat Panel aktīvā matrica – TFT LCD Pretapžilbināšanas pārklājums Redzamais diagonāles izmērs: 55,8 cm Pikseļa izmērs 0,282*0,282 mm		
Sinhr. ievade	Horizontāla frekvence	Analogais: 30 - 83kHz (automātiski) Digitāls: 30 - 83kHz (automātiski)	
	Vertikālā frekvence	56 - 75Hz (automātiski)	
	Ievada forma	Atsevišķs TTL, pozitīvs/negatīvs SOG (sinhronizācija uz zaļo) Digitāls(Atbilst HDCP)	
Video ievads	Signāla ievads	15 kontaktu D-Sub savienotājs DVI - D savienotājs (digitāls)	
	Ievada forma	RGB Analogais (0,7Vp-p/75ohm), Digitāls	
Izšķirtspēja	Maks.	D-sub Analogais: VESA 1680 x 1050@60Hz Digitāls: VESA 1680 x 1050@60Hz	
	Ieteicamā	VESA 1680 x 1050@60Hz	
Plug&Play	DDC2B		
Strāvas patēriņš	Ieslēgts	: 40 W(Tipisks)	
	Gaidīšanas režīms	≤ 1 W	
	Izslēgts	≤ 1 W	
Izmēri un svars		Ar pamatni	Bez pamatnes
	Platums	51,57 cm / 20,30 collas	51,57 cm / 20,30 collas
	Augstums	41,80 cm / 16,46 collas	34,46 cm / 13,57 collas
	Dziļums	20,94 cm / 8,24 collas	6,31 cm / 2,48 collas
	Neto	4,65 kg (10,33 lbs)	
Locīšanas	Vertikālais leņķis -5°~20°		
Barošanas strāva	Mainstr. 100-240V~ 50/60Hz 1,0A		
Vides apstākļi	Ekspluatācijas apstākļi		
	Temperatūra	10°C kuni 35°C	
	Rel. mitrums	10 % kuni 80 % nekondensējošs	
	Uzglabāšanas apstākļi		
Temperatūra	-20°C kuni 60°C		
Rel. mitrums	5 % kuni 90 % nekondensējošs		
Locīšanas/ grozīšanas statnis	Pievienots(), atvienots (O)		
Barošanas kabelis	Seina vāļjundpesa vōi personaalarvuti vāļjundpesa tūūpi		

PIEZĪME

- Šajā dokumentā ietvertā informācija var būt izmainīta bez brīdinājuma.

Iepriekš iestatītie režīmi (izšķirtspēja)

■ 19"monitoriem

Displeja režīmi(Izšķirtspēja)		Horizontāla frekvence(kHz)	Vertikālā frekvence (Hz)
1	640 x 350	31,469	70
2	720 x 400	31,468	70
3	640 x 480	31,469	60
4	640 x 480	37,500	75
5	800 x 600	37,879	60
6	800 x 600	46,875	75
7	832 x 624	49,725	75
8	1024 x 768	48,363	60
9	1024 x 768	60,123	75
10	1152 x 870	68,681	75
11	1152 x 900	61,805	65
12	1280 x 1024	63,981	60
13	1280 x 1024	79,976	75
14	1440 x 900	55,500	60
*15	1440 x 900	55,935	60
**16	1440 x 900	70,635	75

*Ieteicamais režīms

**Tikai analogais režīms

■ 20,1"/22" monitoriem

Displeja režīmi(Izšķirtspēja)		Horizontāla frekvence(kHz)	Vertikālā frekvence (Hz)
1	720 x 400	31,468	70
2	640 x 480	31,469	60
3	640 x 480	37,500	75
4	800 x 600	37,879	60
5	800 x 600	46,875	75
6	1024 x 768	48,363	60
7	1024 x 768	60,123	75
8	1152 x 864	67,500	75
9	1280 x 1024	63,981	60
10	1280 x 1024	79,976	75
11	1680 x 1050	64.674	60
*12	1680 x 1050	65.290	60

*Ieteicamais režīms

Indikators

Režīms	Gaismas diodes krāsa
Ieslēgts	zilā krāsa
Gaidīšanas režīms	Dzintara krāsa
Izslēgts	Izsl

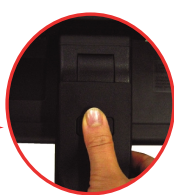
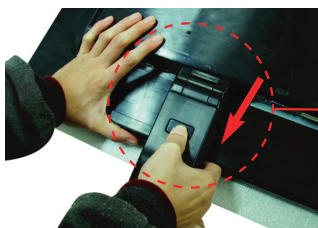
Sienas stiprinājuma plātnes uzstādīša

Šī produkts atbilst tehniskie parametri sienas stiprinājuma plātnes vai maiņas ierīces tehniskajiem parametriem.

1. Novietojiet monitoru ar ekrānu uz leju uz spilvena vai mīksta drānas.



2. Atvienojiet pamatni, spiežot pogu PUSH.



Pareiza pozīcija



Nepareiza pozīcija

Brīdinājums!

Jūs varat savainot pirkstu!

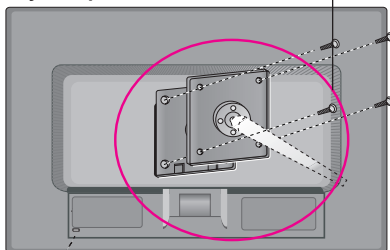
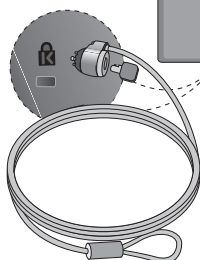
3. Sienas stiprinājuma plātnes uzstādīšana.

Sienas stiprinājuma plātnē

(jāiegādājas atsevišķi)

Šī ir pamatne vai sienas stiprinājums, kas ir savienojams ar sienas stiprinājuma plātni.

Plašāku informāciju skatiet uzstādīšanas pamācībā, ko varat saņemt, iegādājoties **sienas stiprinājuma plātni**



Kensington drošības ligzda

Pievieno noslēdzošajam kabelim, ko var iegādāties atsevišķi datoru veikalos.

Digitally yours ■■■■■

