

# Lietotāja pamācība

---

W2043T

W2243T

W2343T

**P**irms lietot izstrādājumu, uzmanīgi izlasiet nodaļu „Svarīgas norādes”. Turiet lietotāja pamācību par rokai turpmākai izmantošanai.

**A**trodiet aizmugurē uzlīmēto etiķeti un sniedziet uz tās norādīto informāciju izplatītājam, ja nepieciešams veikt remontu.

---

Šī iekārta ir izstrādāta un izgatavota tā, lai nodrošinātu jūsu personisko drošību, taču tās nepareiza lietošana var izraisīt elektriskās strāvas triecienu vai aizdegšanos. Lai nodrošinātu visu šajā displejā ietvertu aizsardzības pasākumu pienācīgu darbību, ievērojiet uzstādīšanas, lietošanas un apkopes pamatnoteikumus.

## Drošība

Izmantojiet tikai ierīces piegādes komplektā esošo barošanas strāvas kabeli. Gadījumā, ja izmantojat citu barošanas strāvas kabeli, kuru nav piegādājis izstrādājuma piegādātājs, pārliecinieties, ka tas ir sertificēts atbilstoši piemērojamiem nacionālajiem standartiem. Ja barošanas kabelis ir kaut kādi bojāts, lūdzam sazināties ar ražotāju vai tuvāko autorizēto remonta pakalpojumu sniedzēju, lai to apmainītu.

Barošanas strāvas kabelis tiek izmantots kā strāvas atvienošanas ierīce. Nodrošiniet, lai pēc uzstādīšanas strāvas izvada kontakts būtu vienkārši sasniedzams.

Darbiniet displeju tikai no šīs lietošanas pamācības specifikācijā vai uz displeja norādīta strāvas avota. Ja nezināt, kāda veida strāvas padeve ierīkota jūsu mājās, konsultējieties ar jūsu izplatītāju.

Pārslogoti maiņstrāvas izvadi un pagarinātāju kabeli ir bīstami. Tāpat bīstami ir arī nodiluši kabeli un bojātas kontaktdakšas. Tas var būt elektriskās strāvas trieciena vai aizdegšanās cēlonis. Izsauciet sava servisa tehniķi, lai tos nomainītu.

Kamēr šī ierīce pievienota maiņstrāvas sienas kontaktlīdžai, tā nav atvienota no maiņstrāvas barošanas avota pat tad, ja ierīce ir izslēgta.

Neatveriet displeju!

- Iekšā nav detaļu, kurām būtu nepieciešams veikt apkopi.
- Iekšienē ir bīstams augstspriegums, pat ja strāvas padeve ir atslēgta.
- Sazinieties ar jūsu izplatītāju, ja ierīce nedarbojas, kā nākas.

Lai izvairītos no savainojumiem:

- nenovietojiet displeju uz slīpa plaukta, to pienācīgi nenostiprinot;
- izmantojiet tikai izgatavotāja ieteikto statni.
- Lūdzam nemit ekrānu zemē, nepakļaut to triecieniem un nemit tam ar jebkādiem priekšmetiem. Tas var būt savainojumu, izstrādājuma defektu un ekrāna bojājumu cēlonis.

Lai izvairītos no aizdegšanās un briesmām:

- vienmēr izslēdziet displeju, ja uz ilgāku laiku izejat no telpas. Nekad neatstājiet displeju ieslēgtu, ja aizejat no mājām;
- neļaujiet bērniem bāzt displeja korpusa atverēs nekādus priekšmetus. Dažas iekšējās detaļas var būt zem bīstama sprieguma;
- nepievienojiet piederumus, kas nav paredzēti šim displejam;
- Ja displejs ilgāku laiku tiek atstāts bez uzraudzības, atvienojiet to no sienas kontakta.
- Negaisa un zibeņošanas laika nekad nepieskarieties barošanas kabelim un signāla kabelim, jo tas var būt ļoti bīstami. Tas var izraisīt elektriskās strāvas triecienu.

## Par uzstādīšanu

Nepieļaujiet, ka kaut kas gulstas vai veļas pār barošanas kabeli, nenovietojiet displeju vietā, kur tā barošanas kabeli varētu sabojāt.

Neizmantojiet displeju ūdens tuvumā, piemēram, vannas, mazgājamās bļodas, virtuves izlietnes tuvumā, veļas mazgātavā, mitrā pagrabā vai līdzās peldbaseinam. Displeja korpusā ir ierīkotas ventilācijas atveres, kas ļauj izvadīt darbības laikā izstrādāto siltumu. Ja šīs atveres tiek bloķētas, karstums var izraisīt bojājumus, kuru dēļ var notikt aizdegšanās. Tādēļ NEKAD:

- Nebloķējiet apakšējās ventilācijas atveres, novietojot displeju uz gultas, dīvāna, grīdsegas u.tml.;
- Neievietojiet displeju iebūvētās nišās, ja nav nodrošināta pienācīga ventilācija;
- Neapsedziet atveres ar audumu vai citu materiālu;
- Nenovietojiet displeju līdzās radiatoram vai siltuma avotam.

Neberzējiet un neskrāpējiet šķidro kristālu displeja aktīvo matricu ar kaut ko cietu, kas to neatgriezeniski var saskrāpēt un sabojāt.

Nespieties ilgstoši ar pirkstu uz šķidro kristālu ekrāna, jo tas var izraisīt „spoku” attēlu rašanos.

Uz ekrāna var parādīties defekti sarkanu, zaļu vai zilu plankumu veidā. Tomēr tas kopumā neatstāj iespaidu uz displeja sniegumu.

Ja iespējams, izmantojiet rekomendēto izšķirtspēju, lai panāktu jūsu LSD displejam vislabāko attēla kvalitāti. Ja tiek izmantota nevis rekomendētā, bet cita izšķirtspēja, uz ekrāna var parādīties mērogoti vai apstrādāti attēli. Tomēr tas raksturīgs šķidro kristālu panelim ar fiksēto izšķirtspēju.

Nekustīga attēla ilgstošā paturēšana ekrānā var radīt ekrāna un attēlu ierakstīšanas procesa bojājumus. Pārlecieties, vai monitorā tiek lietots ekrāns  $\square$ ājs. Šī parādība var rasties arī attiecībā uz citu ražotāju produktiem, un uz to neizpaužas garantijas noteikumi.

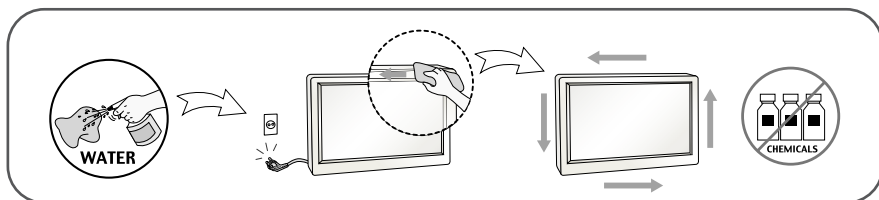
Nepakļaujiet triecienam vai neskrāpējiet ekrāna priekšpusi un malas ar metāla objektiem. Pretējā gadījumā tas var izraisīt ekrāna bojājumus.

Pārlecieties, vai panelis atrodas ar skatu pret jums, un, lai to paceltu, satveriet to abās rokās. Ja produkts nokrīt, bojātais produkts var izraisīt elektrošoku, vai var izcelties ugunsgrēks. Par remonta iespējām sazinieties ar pilnvarotu servisa centru.

Nenovietojiet to karstās vai mitrās vietās.

## Tīrīšana

- Pirms sākt tīrīt displeja ekrānu, atvienojiet to no elektriskā tīkla.
- Izmantojiet nedaudz mitru (ne slapju) lupatu. Nesmidziniet aerosolus tieši uz ekrāna, jo šāda smidzināšana var izraisīt elektriskās strāvas triecienu.
- Tīrot produktu, atvienojiet elektrības padevi un viegli notīriet ar mīkstu audumu, lai to nesaskrāpētu. Netīriet to ar mitru audumu, kā arī neapsmidziniet produktu ar ūdeni vai citiem šķidrumiem. Varat gūt elektrošoku.  
(Neizmantojiet ķīmikālijas, piemēram, benzolu, krāsas atšķaidītājus vai alkoholu saturošas vielas)
- Izsmidziniet ūdeni uz mīksta auduma 2 līdz 4 reizes un ar to notīriet priekšējo rāmi. Tīriet tikai vienā virzienā. Pārāk mitrs audums var atstāt nospiedumus.



## Pēc izsaiņošanas

- Neaizsviediet kartonu un iesaiņojuma materiālus. Tie var būt ideāli piemēroti ierīces transportēšanai. Pārsūtot ierīci uz citu vietu, iesaiņojiet to oriģinālajā iesaiņojuma materiālā.

## Iznīcināšana

- Šajā ierīcē izmantotā fluorescējošā spuldze satur nelielu daudzumu dzīvsudraba.
- Neiznīciniet šo ierīci kopā ar parastajiem māsasaimniecības atkritumiem.
- Ī izstrādājuma iznīcināšana jāveic atbilstoši vietējiem noteikumiem.

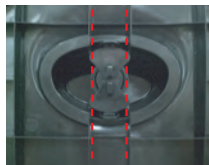
- Pirms uzstādīt monitoru, nodrošiniet, lai monitoram, datora sistēmai un citām pievienotajām ierīcēm tiktu izslēgta strāvas padeve.

## Pamatnes statņa pievienošana

1. Novietojiet monitoru ar ekrānu uz leju uz spilvena vai mīkstas drānas.
2. Ievietojiet pamatni tās savienošajā daļā pareizā virzienā.



3. Nofiksējiet pamatnes stiprinājumu perpendikulāri tās vērsumam.



4. Pēc pamatnes ievietošanas uzmanīgi uzceliet monitoru un pavērsiet to ar priekšpusi pret sevi.

### Svarīgi

- Šajā attēlā attēlots parastais savienojuma modelis. Jūsu monitors var atšķirties no attēlā redzamā izstrādājuma.
- Negrieziet izstrādājumu kājām gaisā, turot tikai aiz pamatnes. Tas var nokrist un savainot jums kājas.

## Statīva izjaukšana

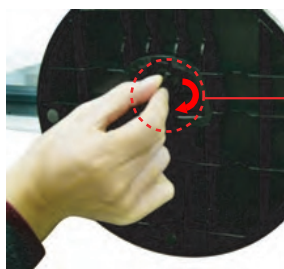
1. Uz plakanas virsmas novietojiet spilvenu vai mīkstu drānu.



2. Novietojiet monitoru ar ekrānu uz leju uz spilvena vai mīksta drānas.



3. Mainiet stiprinājuma pozīciju produktam, kā redzams zemāk, un pagrieziet to ar bultiņu norādītā virzienā.



Gadījumā ja nevar atvienot statnes pamatu kad aizslēga spraislis ir novietots atbrīvošanas pozīcijā, lūdzu nospiediet aizslēgas spraisli uz leju un meģiniet vēlreiz.



4. Lai noņemtu pamatni, izvelciet to.

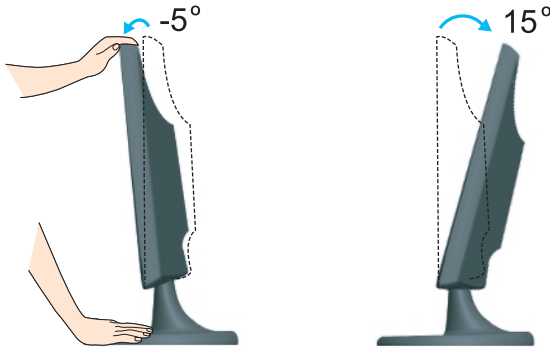


# Displeja pievienošana

- Pirms uzstādīt monitoru, nodrošiniet, lai monitoram, datora sistēmai un citām pievienotajām ierīcēm tiktu izslēgta strāvas padeve.

## Displeja novietošana

1. Noregulējiet ekrāna paneli, lai panāktu maksimāli ērtu tā stāvokli.
  - Vertikālā leņķa diapazons :  $-5^{\circ}$  ~  $15^{\circ}$



### Ergonomika

Lai uzturētu ergonomisku un komfortablu skatīšanās stāvokli, ieteicams, lai monitora piešķiebuma leņķis virzienā uz priekšu nepārsniegtu 5 grādus.

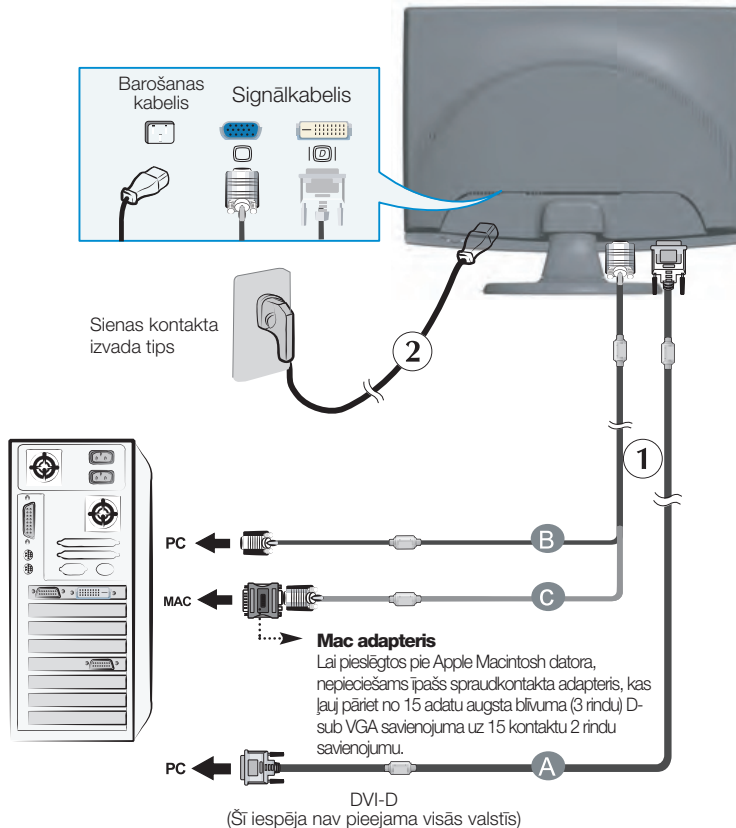
## Datora izmantošana

1. Pārļiecinieties, vai dators un izstrādājums ir izslēgts. Pievienojiet kabeli, kā parādīts tālāk redzamajā shēmā ① līdz ② .

- A Pieslēdziet DVI-D kabeli
- B Pieslēdziet D-sub kabeli (PC)
- C Pieslēdziet D-sub kabeli (Mac)

### PIEZĪME

- Tas ir vienkāršots skats no aizmugures.
- Šis skats no aizmugures parāda parasto modeli, taču jūsu displejs var atšķirties no šeit redzama.
- Lai nodrošinātu atbilstošu produkta lietošanu, lietotājam jāizmanto ekranētus signāla saskarnes kabelus (D-sub 15 kontaktu kabelis, DVI kabelis) ar ferita serdēm.



2. Ieslēdziet strāvas padevi, nospiežot uz priekšējā paneļa pogu

Kad monitors tiek ieslēgts, automātiski tiek izpildīta attēla iestatīšanas procedūra 'Self Image Setting Function'.  
(Tikai analogais režīms)

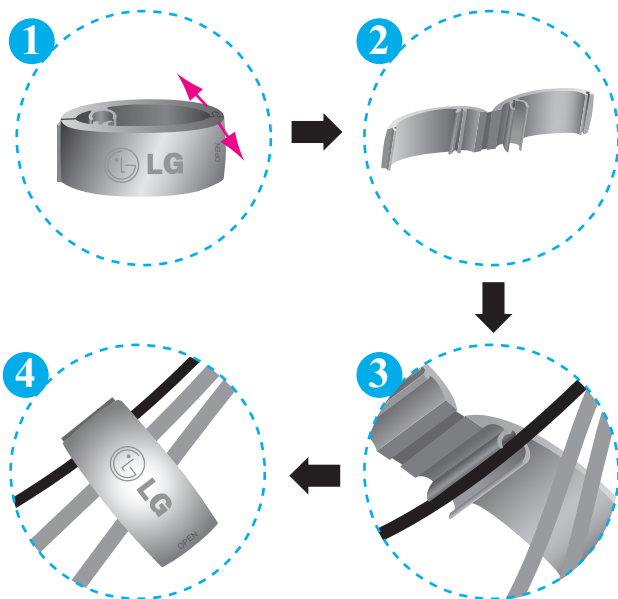
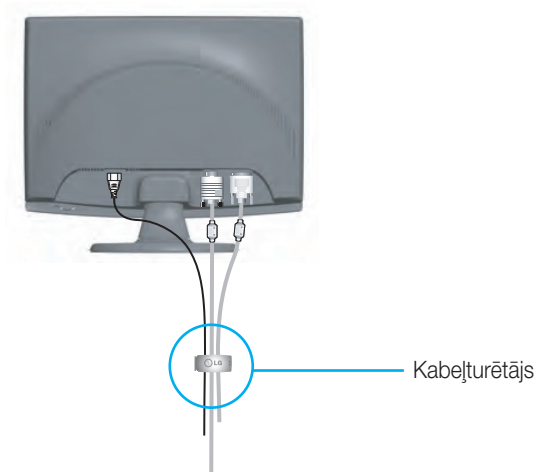
PROCESSING SELF  
IMAGE SETTING

### PIEZĪME

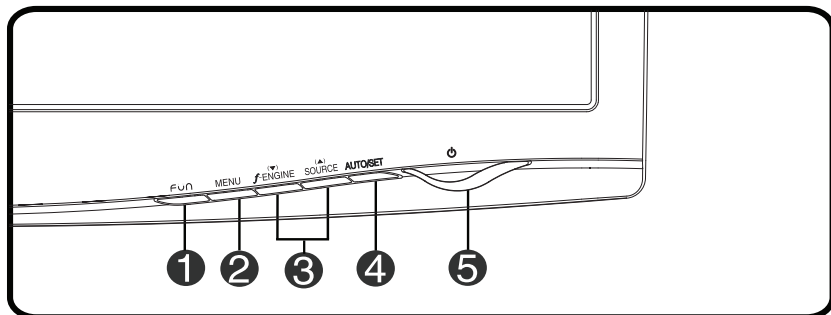
'Self Image Setting Function'? Šī funkcija lietotājam nodrošina optimālus displeja iestatījumus. Kad monitors tiek pievienots pirmoreiz, šī funkcija automātiski noregulē displeju uz konkrētajam ienākošajam signālam optimāliem iestatījumiem.

Funkcija „AUTO/SET” (AUTOMĀTISKI/IAESTĀTĪT)? Ja ierīces izmantošanas laikā vai pēc izšķirtspējas maiņas radušās problēmas, piemēram, neskaidrs ekrāns, izplūduši burti, mirgojošs ekrāns vai ekrāns ir saliekts, nospiediet funkcijas pogu AUTO/SET (AUTOMĀTISKI/IAESTĀTĪT), lai uzlabotu izšķirtspēju.

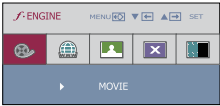
## Kabeļturētāja izmantošana (Šī funkcija nav pieejama visiem modeļiem.)



## Priekšējais vadības panelis



Vadības ierīce	Funkcija
<b>1</b> F/W poga	Izmantojiet šo pogu, lai ievadītu 4:3 IN WIDE, PHOTO EFFECT iestatījumus, papildinformāciju skatiet V17 lpp.
<b>2</b> MENU poga	<p>Izmantojiet šo pogu, lai ieiētu ekrāna displeja izvēlnē vai izietu no tās.</p> <p><b>OSD LOCKED/UNLOCKED</b></p> <p>Šī funkcija ļauj jums nobloķēt šī brīža vadības iestatījumus, lai tos nejauši neizmainītu. Lai nobloķētu OSD iestatījumus, nospiediet un vairākas sekundes turiet nospiežot MENU pogu. Parādīsies paziņojums "OSD LOCKED (OSD BLOĶĒTS)".</p> <p>Jūs varat jebkurā laikā atbloķēt OSD iestatījumus, uz vairākām sekundēm nospiežot MENU pogu. Parādīsies paziņojums "OSD UNLOCKED (OSD ATBLOĶĒTS)".</p>

Vadības ierīce	Funkcija
<b>3</b> ▼▲ Pogas	Izmantojiet šīs pogas, lai noregulētu ekrāna displeja (OSD) funkcijas.
▼ Pogas ( f·ENGINE )	Papildu informāciju sk. V18 lpp. 
▲ Pogas (SOURCE)	<b>Karstais taustiņš SOURCE (AVOTS)</b> Izmantojiet šo pogu, lai aktivētu savienotāju D-Sub vai DVI. Šo iespēju izmanto, kad displejam ir pieslēgti divi datori. Noklusējuma iestatījums ir D-Sub.
<b>4</b> AUTO/SET poga	Ar šo pogu izvēlieties jebkuru ikonu ekrāna displejā.  <b>ATTĒLA AUTOMĀTISKĀ REGULĒŠANA</b> Regulējot displeja iestatījumus, pirms ieiet ekrāna displeja (OSD) režīmā, vienmēr nospiediet <b>AUTO/SET</b> pogu. Tas automātiski iestatis jūsu displeja attēlu uz pašreizējai izšķirtspējai ideālajiem iestatījumiem.  Labākais displeja režīms ir: W2043T : 1600 x 900 W2243T/W2343T : 1920 x 1080
<b>5</b> Strāvas padeves poga	Izmantojiet šo pogu, lai ieslēgtu vai izslēgtu displeju.
<b>Strāvas padeves indikators</b>	Šis indikators iedegās sarkanā, kad displejs strādā normāli ("On" - ieslēgts). Ja displejs ir enerģijas taupīšanas režīmā ("Sleep" režīms), šis indikators sāk mirgot.

## Ekrāna regulēšana

Izmantojot ekrāna displeja vadības ierīces, var ātri un ērti regulēt attēla izmērus, stāvokli un darbības parametrus. Zemāk redzams neliels piemērs, kas iepazīstina ar vadības ierīču izmantošanu. Turpmākā nodaļa apraksta pieejamos regulējumus un izvēles, kas ir pieejamas, izmantojot ekrāna displeju (OSD).

### PIEZĪME

- Pirms regulēt attēlu, ļaujiet displejam stabilizēties vismaz 30 minūtes.

Lai ekrāna displejā veiktu attēla regulēšanu, izpildiet šādas darbības:

**MENU → ▼ ▲ → AUTO/SET → ▼ ▲ → MENU**

- 1 Nospiediet **MENU** pogu – ekrāna displejā tiek atvērta galvenā izvēlne.
- 2 Lai piekļūtu vadības izvēlnēm, izmantojiet taustiņus **▼** vai **▲**. Kad izgaismojas vajadzīgā ikona, nospiediet pogu **AUTO/SET**.
- 3 Izmantojiet pogas **▼** un **▲**, lai noregulētu parametram vajadzīgo līmeni. Izmantojiet **AUTO/SET** pogu, lai izvēlētos citus apakšizvēlnes punktus.
- 4 Nospiediet vienreiz **MENU** pogu, lai atgrieztos galvenajā izvēlnē un izvēlētos citu funkciju. Nospiediet **MENU** pogu divreiz, lai izietu no ekrāna displeja (OSD) režīma.

# Ekrāna displeja (OSD) izvēle un regulēšana

Turpmākajā tabulā aprakstītas ekrāna displeja vadības, regulēšanas un iestatījumu izvēlnes.

Galvenā izvēlne	Apakšizvēlne	A	D	Norāde	
<b>4:3 IN WIDE</b>		●	●	Lai regulētu attēla lielumu	
<b>PHOTO EFFECT</b>	NORMAL	●	●	Lai regulētu ekrāna krāsu režīmu	
	GAUSSIAN BLUR	●	●		
	SEPIA	●	●		
	MONOCHROME	●	●		
<b>PICTURE</b>	BRIGHTNESS	●	●	Regulē attēla spilgtumu, kontrastu un gammu	
	CONTRAST	●	●		
	GAMMA	●	●		
<b>COLOR</b>	PRESET	sRGB	●	●	Regulē ekrāna krāsas
		6500K	●	●	
		9300K	●	●	
	RED	●	●		
	GREEN	●	●		
	BLUE	●	●		
<b>TRACKING</b>	HORIZONTAL	●		Regulē ekrāna pozīciju	
	VERTICAL	●			
	CLOCK	●		Lai uzlabotu attēla skaidrumu un stabilitāti, noregulējiet ekrāna asuma	
	PHASE	●			
	SHARPNESS	●	●		
<b>SETUP</b>	LANGUAGE	●	●	Pielāgo ekrāna statusu lietotāja videi	
	OSD POSITION	HORIZONTAL	●		●
		VERTICAL	●		●
	WHITE BALANCE	●			
	POWER INDICATOR	●	●		
	FACTORY RESET	●	●		
<b>FLATRON F-ENGINE</b>	MOVIE	●	●	Lai izvēlētos vai pielāgotu attēla iestatījumus atbilstoši savām vēlmēm	
	INTERNET	●	●		
	USER	●	●		
	NORMAL	●	●		
	DEMO	●	●		
				● : Regulējams A: analogā ieeja D: digitālā ieejat	

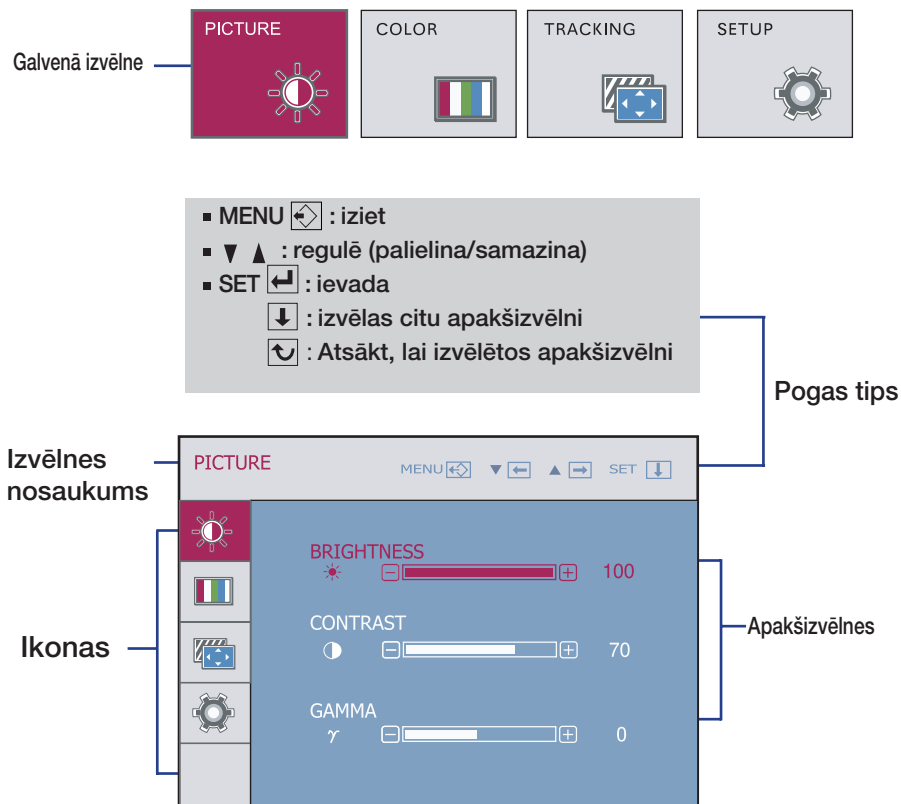
## PIEZĪME

- Atkarībā no modeļa (V12-V18) ekrāna ikonu kārtība var atšķirties no šeit norādītās.

# Ekrāna displeja (OSD) izvēle un regulēšana

Iepriekš tika aprakstīta parametru izvēlēšanās un regulēšana, izmantojot ekrāna displeja (OSD) sistēmu. Tālāk tiek aprakstītas visas izvēlnē (MENU) esošās ikonas, sniegti to nosaukumi un apraksti.

Nospiediet MENU pogu – ekrāna displejā tiek atvērta OSD galvenā izvēlne.

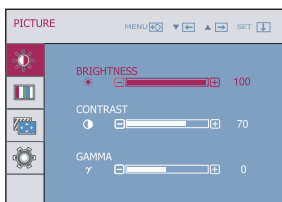


## PIEZĪME

- OSD (ekrāna displeja) izvēlņu valodas monitorā var atšķirties no pamācībā norādītās.



## PICTURE



### BRIGHTNESS

Regulē ekrāna spilgtumu.

### CONTRAST

Regulē ekrāna kontrastu.

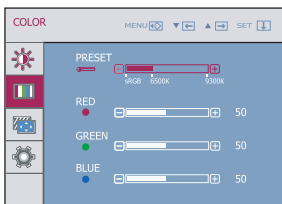
### GAMMA

Iestata izvēlēto gammas vērtību: -50/0/50. Monitorā krāsu gammas lielās vērtības rada bālganu attēlu, bet mazās krāsu gammas vērtības – kontrastainus attēlus.

- MENU :iziet
- ▼ : samazina
- ▲ : palielina
- SET : izvēlas citu apakšizvēlni



## COLOR



### PRESET

Izvēlas ekrāna krāsu:

- sRGB: iestatiet ekrāna krāsu atbilstoši sRGB standarta krāsu specifikācijai.
- 6500K: nedaudz iesarkani baltu.
- 9300K: nedaudz zilgani baltu.

### RED

Iestata jūsu izvēlēto sarkanās krāsas līmeni.

### GREEN

Iestata jūsu izvēlēto zaļās krāsas līmeni.

### BLUE

Iestata jūsu izvēlēto zilās krāsas līmeni.

- MENU :iziet
- ▼ : samazina
- ▲ : palielina
- SET : izvēlas citu apakšizvēlni

# Ekrāna displeja (OSD) izvēle un regulēšana

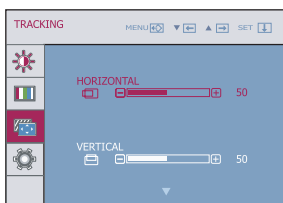
Galvenā izvēlne

Apakšizvēlne

Apraksts



## TRACKING

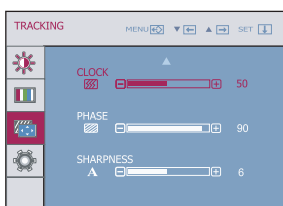


HORIZONTAL

Nobīda attēlu pa labi un pa kreisi.

VERTICAL

Pārvieto attēlu uz augšu un leju.



CLOCK

Samazina jebkādas redzamas vertikālas joslas vai svītras ekrāna fonā. Mainīsies arī ekrāna horizontālais izmērs.

PHASE

Regulē displeja fokusu. Šis parametrs ļauj noņemt jebkādus horizontālus traucējumus un padarīt attēlu skaidrāku vai asāku.

SHARPNESS

Lai noregulētu ekrāna skaidrību.

- MENU :iziet
- ▼ : samazina
- ▲ : palielina
- SET : izvēlas citu apakšizvēlni

# Ekrāna displeja (OSD) izvēle un regulēšana

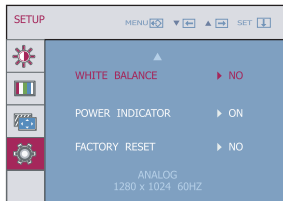
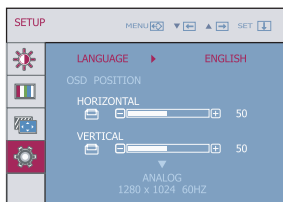
## Galvenā izvēlne

## Apakšizvēlne

## Apraksts



### SETUP



- MENU :iziet
- ▼ : regulē
- ▲ : regulē
- SET : izvēlas citu apakšizvēlni

**LANGUAGE** Ļauj izvēlēties valodu, kādā tiks parādīti vadības izvēlnu nosaukumi.

**OSD POSITION** Regulē ekrāna displeja loga izvietojumu ekrānā.

**WHITE BALANCE** Ja videokartes izejas signāls atšķiras no vajadzīgās specifikācijas, krāsu līmenis video signāla izkropļojumu dēļ var pasliktināties. Izmantojot šo funkciju, signāla līmenis tiek noregulēts tā, lai atbilstu videokartes standarta izvada līmenim un nodrošinātu optimālu attēlu. Aktivējiet šo funkciju, ja uz ekrāna ir baltā un melnā krāsa.

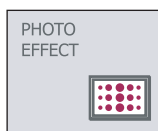
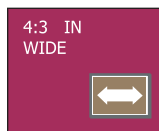
**POWER INDICATOR** Izmantojiet šo funkciju, lai uz priekšējā paneļa esošo strāvas indikatoru iestatītu ieslēgtā (**ON**) vai izslēgtā (**OFF**) stāvoklī. Ja iestatīsiet izslēgtu (**OFF**) stāvokli, tas izdzisis. Iestatot šo parametru **ON**, strāvas padeves indikators ieslēgsies automātiski.

**FACTORY RESET** Atjauno visus rūpnīcas noklusējuma iestatījumus, izņemot valodu (**LANGUAGE**). Nospiediet ▼, ▲ pogu, lai atiestatītu nekavējoties.

Ja tas viss neuzlabo attēla kvalitāti, atjaunojiet rūpnīcas noklusējuma iestatījumus. Ja nepieciešams, vēlreiz izpildiet baltā balansa funkciju. Šī funkcija ir iespējama tikai tad, ja ieejas signāls ir analogais.

# Ekrāna displeja (OSD) izvēle un regulēšana

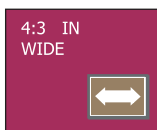
■■■ OSD ekrāns parādās kad pieskarās **FÜN** pogai monitorā labajā apakšējā daļā.



## Galvenā izvēlne

## Apakšizvēlne

## Apraksts



### 4:3 IN WIDE

Lai izvēlētos ekrāna attēla lielumu.

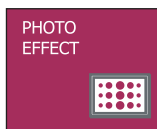


WIDE



4:3

- **WIDE (PLATS):** Tas rāda platā skatā neatkarīgi no video signāla ieejas.
- **4:3:** Maina attēla signāla koeficientu uz 4:3.



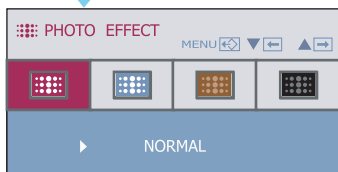
### PHOTO EFFECT

- **NORMAL:**  
Photo Effect (fotoefekta) funkcija tiek deaktivizēta.

- **GAUSSIAN BLUR:**  
Šī opcija ir paredzēta, lai pievienotu ekrānam efektu, kurā tumši un asi tēli kļūst gaišāki un izplūdušāki.

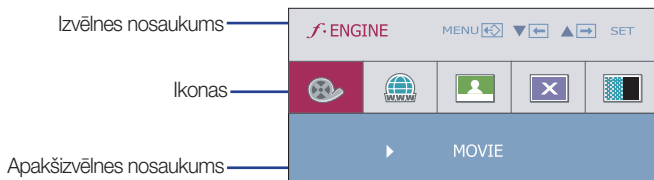
- **SEPIA:**  
Šī opcija maina ekrānu uz sēpijas toni. Sēpijas tonis ir brūnās krāsas tonis.

- **MONOCHROME:**  
Šī opcija maina ekrānu uz pelēku toni. Ekrāns tiek attēlots ar melnu, baltu un pelēku krāsu.

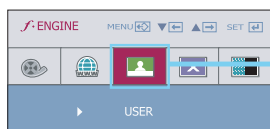


# Ekrāna displeja (OSD) izvēle un regulēšana

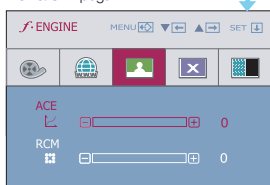
OSD ekrāns parādās kad pieskarās **f-ENGINE** pogai monitorā labajā apakšējā daļā.



Galvenā izvēlne	Apakšizvēlne	Apraksts
<ul style="list-style-type: none"> <li>■ MENU : iziet</li> <li>■ ▼, ▲ : Pārvietot</li> </ul>	<b>MOVIE INTERNET</b>	<p>Šī funkcija ļauj viegli izvēlēties vislabāko vēlamu attēla stāvokli, kas ir uzlabots attiecībā pret apkārtējo vidi (ārējais apgaismojums, attēla veidi utt.).</p> <p><b>MOVIE(KINOFILMA):</b> Attīlu animācijai videofilmā vai kinofilmā</p> <p><b>INTERNET:</b> Attīliem ar tekstu (teksta apstrāde utt.)</p>



Lai regulētu apakšizvēlnes USER (Lietotājs) funkcijas, pieskarieties AUTO/SET pogai



- MENU : iziet
- ▼ : samazina
- ▲ : palielina
- SET : izvēlas citu apakšizvēlni

## USER

User(Lietotājs)

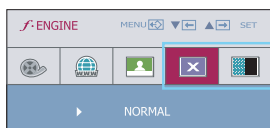
ACE un RCM var nostādīt manuāli.

Noregulēto vērtību varat saglabāt vai atjaunot pat gadījumā, ja tiek izmantots cits vides iestatījums.

---ACE(Adaptive Clarity Enhancer - adaptīvs skaidruma uzlabotājs):  
Tiek izvēlēts attēla skaidruma režīms.

---RCM(Real Color Management - faktiskās krāsas pārvaldība):  
Tiek izvēlēts attēla krāsu režīms.

- 0 Netiek izmantots
- 1 Zaļās krāsas pastiprināšana
- 2 Miesas krāsas tonis
- 3 Krāsu pastiprināšana



## NORMAL (NORMĀLS)

Tas attiecas uz normāliem ekspluatācijas apstākļiem.

\*Parasts režīms: f-ENGINE ir izslēgts.

## DEMO

Tas paredzēts tikai reklāmai klientiem veikalos. Tā iestatījumi ir tādi paši kā Movie /filmas/ režīmā un ekrāns ir sadalīts uz pusēm.

Pirms izsaukt servisa tehniķi, pārbaudiet tālāk norādīto.

## Nav attēla

- |  |  |
|--|--|
| <ul style="list-style-type: none"><li>● Vai ir pievienots barošanas strāvas kabelis?</li><li>● Vai deg strāvas padeves indikators?</li><li>● Vai strāvas padeves indikators mirgo?</li><li>● Uz ekrāna redzams paziņojums 'OUT OF RANGE'.</li><li>● Uz ekrāna redzams paziņojums 'CHECK SIGNAL CABLE'.</li></ul> | <ul style="list-style-type: none"><li>• Pārbaudiet vai barošanas kabelis ir pareizi pievienots pie strāvas izvada.</li><li>• Nospiediet strāvas padeves ieslēgšanas pogu (Power).</li><li>• Ja displejs ir pārslēdzies strāvas ekonomijas režīmā, pamēģiniet pakustināt peli vai nospiegt uz klaviatūras kādu taustiņu, lai izsauktu attēlu.</li><li>• Pamēģiniet ieslēgt datoru.</li><li>• Šāds paziņojums parādās, ja signāls no datora (videokartes) neatbilst displeja horizontālai vai vertikālai frekvencei. Izlasiet lietošanas pamācības nodaļu „Specifikācija” un vēlreiz konfigurējiet displeju.</li><li>• Šāds paziņojums parādās, ja nav pievienots signāla kabelis starp datoru un jūsu displeju. Pārbaudiet signāla kabeli un mēģiniet vēlreiz</li></ul> |
|--|--|

## Uz ekrāna redzams paziņojums 'OSD LOCKED'.

- |  |  |
|--|--|
| <ul style="list-style-type: none"><li>● Vai, nospiežot MENU pogu, uz ekrāna redzams paziņojums 'OSD LOCKED'?</li></ul> | <ul style="list-style-type: none"><li>• Jūs varat nodrošināt pašreizējos vadības elementu iestatījumus, lai tos nevarētu nejauši izmainīt. Ekrāna izvēlnes <b>OSD</b> vadības elementus var atbloķēt jebkurā laikā, uz dažām sekundēm pieskaroties pogai <b>MENU (IZVĒLNE)</b>. Parādīsies ziņojums "<b>OSD UNLOCKED</b>" (<b>EKRĀNA IZVĒLNE OSD ATBLOĶĒTA</b>).</li></ul> |
|--|--|

## Nepareizs displeja attēls

### ● Nepareizs displeja attēls izvietojums.

- Nospiediet **AUTO/SET** pogu, lai automātiski noregulētu ideālus displeja attēla iestatījumus. Ja rezultāts ir neapmierinošs, noregulējiet attēla stāvokli, izmantojot ekrāna displejā esošās **augstuma (H) un vertikālā (V) stāvokļa** ikonas.
- Pārbaudiet **Control Panel -> Display -> Settings** – vai nav izmainīti frekvences un izšķirtspējas iestatījumi. Ja izmainīti, tad vēlreiz iestatiet videokartei rekomendēto izšķirtspēju.

### ● Ekrāna fonā saskatāmas vertikālas joslas vai svītras.

- Nospiediet **AUTO/SET** pogu, lai automātiski noregulētu ideālus displeja attēla iestatījumus. Ja rezultāts ir neapmierinošs, samaziniet vertikālās joslas vai svītras, izmantojot ekrāna displeja **CLOCK** ikonas funkcijas.

### ● Ekrāna attēlā redzami horizontāli traucējumi vai tēli ir neskaidri.

- Nospiediet **AUTO/SET** pogu, lai automātiski noregulētu ideālus displeja attēla iestatījumus. Ja rezultāts ir neapmierinošs, samaziniet horizontālās joslas vai svītras, izmantojot ekrāna displeja **PHASE** ikonas funkcijas.
- Pārbaudiet **Control Panel -> Display -> Settings** un iestatiet displejam rekomendēto izšķirtspēju vai noregulējiet displeja attēlam ideālos iestatījumus. Iestatiet krāsu iestatījumus, kas ir augstāki par 24 bitu dabīgo krāsu (true color) iestatījumiem.

## Svarīgi

- Pārbaudiet **Control Panel -> Display -> Settings** – vai nav izmainīti frekvences un izšķirtspējas iestatījumi. Ja izmainīti, tad vēlreiz iestatiet videokartei rekomendēto izšķirtspēju.
- Ja ieteicamā izšķirtspēja (optimālā izšķirtspēja) nav izvēlēta, burti, iespējams, būs izplūduši un ekrāns neskaidrs, nošķirts vai slīps. Pārlicinieties, ka izvēlaties ieteicamo izšķirtspēju.
- Iestatīšanas metode dažādos datoros un operētājsistēmās var atšķirties, kā arī iepriekš minēto izšķirtspēju var nenodrošināt videokartes iespējas. Šādā gadījumā vērsieties pie datora vai videokartes ražotāja.

## Nepareizs displeja attēls

● Ekrāna krāsas ir monohromas vai nenormālas.

- Pārbaudiet, vai pareizi pievienots signālkabelis; izmantojiet skrūvgriezi, lai to pienācīgi nostiprinātu.
- Pārlicinieties, vai videokarte ir pareizi ievietota ligzdā.
- Izvēlnes sadaļā **Control Panel – Settings** iestatiet krāsu iestatījumus, kas ir augstāki par 24 bitu dabīgo krāsu (true color) iestatījumiem.

● Ekrāns mirb un mirgo.

- Pārbaudiet, vai ekrāns ir iestatīts uz rindpārlēces režīmu, ja ir, tad nomainiet to uz rekomendēto izšķirtspēju.

## Vai esat ieinstalējis displeja draiveri?

● Vai esat ieinstalējis displeja draiveri?

- Pārlicinieties, ka esat ieinstalējis ekrāna draiveri no displeja piegādes komplektā esošā draiveru CD (vai disketes). Jūs varat lejupielādēt draiveri no mūsu interneta vietnes: <http://www.lge.com>.

● Vai ir redzams neatpazīta monitora paziņojums 'Unrecognized monitor, Plug&Play (VESA DDC) monitor found'?

- Pārbaudiet, vai videokarte atbalsta Plug&Play funkciju.

<b>Displejs</b>	20,0 collas (50,8 cm); Flat Panel aktīvā matrica – TFT LCD Pretapžilbināšanas pārklājums Redzamais diagonāles izmērs: 50,8 cm Pikseļa izmērs 0,2766*0,2766 mm		
<b>Sinhr. ievade</b>	<b>Horizontāla frekvence</b>	Analogais:30 - 83kHz (automātiski) Digitāls:30 - 83kHz (automātiski)	
	<b>Vertikālā frekvence</b>	56 - 75Hz (automātiski)	
	<b>Ievada forma</b>	Atsevišķs TTL, pozitīvs/negatīvs SOG (sinchronizācija uz zaļo) Digitāls (HDCP)	
<b>Video ievads</b>	<b>Signāla ievads</b>	15 kontaktu D-Sub savienotājs DVI - D savienotājs (digitāls)	
	<b>Ievada forma</b>	RGB Analogais (0,7Vp-p/75ohm), Digitāls	
<b>Izšķirtspēja</b>	<b>Maks.</b>	D-sub Analogais:VESA 1600 x 900@60Hz Digitāls:VESA 1600 x 900@60Hz	
	<b>Ieteicamā</b>	VESA 1600 x 900@60Hz	
<b>Plug&amp;Play</b>	DDC 2B (Digitāls), DDC 2AB (Analogais)		
<b>Strāvas patēriņš</b>	<b>Ieslēgts</b>	: 40W(Tipisks)	
	<b>Gaidīšanas režīms</b>	≤ 1W	
	<b>Izslēgts</b>	≤ 1W	
<b>Izmēri un svars</b>		Ar pamatni	Bez pamatnes
	<b>Platums</b>	48,36 cm / 19,04 collas	48,36 cm / 19,04 collas
	<b>Augstums</b>	37,68 cm / 14,83 collas	31,40 cm / 12,36 collas
	<b>Dziļums</b>	18,30 cm / 7,20 collas	6,30 cm / 2,48 collas
	<b>Neto</b>	3,4 kg (7,56 lbs)	
<b>Locīšanas</b>	<b>Vertikālais leņķis</b> -5°~15°		
<b>Barošanas strāva</b>	Mainstr. 100-240V~ 50/60Hz 1,0A		
<b>Vides apstākļi</b>	<b>Ekspluatācijas apstākļi</b>		
	<b>Temperatūra</b>	10°C - 35°C	
	<b>Rel. mitrums</b>	10 % - 80 % nekondensējošs	
	<b>Uzglabāšanas apstākļi</b>		
<b>Temperatūra</b>	-20°C kuni 60°C		
<b>Rel. mitrums</b>	5 % kuni 90 % nekondensējošs		
<b>Locīšanas/ grozīšanas statnis</b>	Pievienots( <input type="checkbox"/> ), atvienots ( <input type="checkbox"/> )		
<b>Barošanas kabelis</b>	Līgzdas tips		

**PIEZĪME**

- Šajā dokumentā ietvertā informācija var būt izmainīta bez brīdinājuma.

<b>Displejs</b>	21,5 collas (54,6 cm); Flat Panel aktīvā matrica – TFT LCD Pretapžilbināšanas pārklājums Redzamais diagonāles izmērs: 54,6 cm Pikseļa izmērs 0,248*0,248 mm		
<b>Sinhr. ievade</b>	<b>Horizontāla frekvence</b>	Analogais:30 - 83kHz (automātiski) Digitāls:30 - 83kHz (automātiski)	
	<b>Vertikālā frekvence</b>	56 - 75Hz (automātiski)	
	<b>Ievada forma</b>	Atsevišķs TTL, pozitīvs/negatīvs SOG (sinhronizācija uz zaļo) Digitāls (HDCP)	
<b>Video ievads</b>	<b>Signāla ievads</b>	15 kontaktu D-Sub savienotājs DVI - D savienotājs (digitāls)	
	<b>Ievada forma</b>	RGB Analogais (0,7Vp-p/75ohm), Digitāls	
<b>Izšķirtspēja</b>	Maks.	D-sub Analogais:VESA 1920 x 1080@60Hz Digitāls:VESA 1920 x 1080@60Hz	
	<b>Ieteicamā</b>	VESA 1920 x 1080@60Hz	
<b>Plug&amp;Play</b>	DDC 2B (Digitāls), DDC 2AB (Analogais)		
<b>Strāvas patēriņš</b>	<b>Ieslēgts</b>	: 40W(Tipisks)	
	<b>Gaidīšanas režīms</b>	≤ 1W	
	<b>Izslēgts</b>	≤ 1W	
<b>Izmēri un svars</b>	Ar pamatni		Bez pamatnes
	<b>Platums</b>	51,64 cm / 20,33 collas	51,64 cm / 20,33 collas
	<b>Augstums</b>	39,60 cm / 15,59 collas	33,27 cm / 13,10 collas
	<b>Dziļums</b>	19,80 cm / 7,80 collas	6,20 cm / 2,44 collas
	<b>Neto</b>	3,8 kg (8,49 lbs)	
<b>Locīšanas</b>	<b>Vertikālais leņķis</b> -5°~15°		
<b>Barošanas strāva</b>	Mainstr. 100-240V~ 50/60Hz 1,0A		
<b>Vides apstākļi</b>	<b>Ekspluatācijas apstākļi</b>		
	<b>Temperatūra</b>	10°C - 35°C	
	<b>Rel. mitrums</b>	10 % - 80 % nekondensējošs	
	<b>Uzglabāšanas apstākļi</b>		
<b>Temperatūra</b>	-20°C kuni 60°C		
<b>Rel. mitrums</b>	5 % kuni 90 % nekondensējošs		
<b>Locīšanas/ grozīšanas statnis</b>	Pievienots( ), atvienots ( O )		
<b>Barošanas kabelis</b>	Līdzdas tips		

**PIEZĪME**

- Šajā dokumentā ietvertā informācija var būt izmainīta bez brīdinājuma.

<b>Displejs</b>	23 collas (58,4 cm); Flat Panel aktīvā matrica – TFT LCD Pretapžilbināšanas pārklājums Redzamais diagonāles izmērs: 58,4 cm Pikseļa izmērs 0,266*0,266 mm		
<b>Sinhr. ievade</b>	<b>Horizontāla frekvence</b>	Analogais:30 - 83kHz (automātiski) Digitāls:30 - 83kHz (automātiski)	
	<b>Vertikālā frekvence</b>	56 - 75Hz (automātiski)	
	<b>Ievada forma</b>	Atsevišķs TTL, pozitīvs/negatīvs SOG (sinhronizācija uz zaļo) Digitāls (HDCP)	
<b>Video ievads</b>	<b>Signāla ievads</b>	15 kontaktu D-Sub savienotājs DVI - D savienotājs (digitāls)	
	<b>Ievada forma</b>	RGB Analogais (0,7Vp-p/75ohm), Digitāls	
<b>Izšķirtspēja</b>	Maks.	D-sub Analogais:VESA 1920 x 1080@60Hz Digitāls:VESA 1920 x 1080@60Hz	
	<b>Ieteicamā</b>	VESA 1920 x 1080@60Hz	
<b>Plug&amp;Play</b>	DDC 2B (Digitāls), DDC 2AB (Analogais)		
<b>Strāvas patēriņš</b>	<b>Ieslēgts</b>	: 42 W(Tipisks)	
	<b>Gaidīšanas režīms</b>	≤ 1W	
	<b>Izslēgts</b>	≤ 1W	
<b>Izmēri un svars</b>	Ar pamatni		Bez pamatnes
	<b>Platums</b>	55,52 cm / 21,86 collas	55,52 cm / 21,86 collas
	<b>Augstums</b>	41,85 cm / 16,48 collas	35,77 cm / 14,08 collas
	<b>Dziļums</b>	19,80 cm / 7,80 collas	6,30 cm / 2,48 collas
	<b>Neto</b>	4,4 kg (9,82 lbs)	
<b>Locīšanas</b>	<b>Vertikālais leņķis</b> -5°~15°		
<b>Barošanas strāva</b>	Mainstr. 100-240V~ 50/60Hz 1,0 A		
<b>Vides apstākļi</b>	<b>Ekspluatācijas apstākļi</b>		
	<b>Temperatūra</b>	10°C - 35°C	
	<b>Rel. mitrums</b>	10 % - 80 % nekondensējošs	
	<b>Uzglabāšanas apstākļi</b>		
<b>Temperatūra</b>	-20°C kuni 60°C		
<b>Rel. mitrums</b>	5 % kuni 90 % nekondensējošs		
<b>Locīšanas/ grozīšanas statnis</b>	Pievienots( ), atvienots ( O )		
<b>Barošanas kabelis</b>	Līdzdas tips		

**PIEZĪME**

- Šajā dokumentā ietvertā informācija var būt izmainīta bez brīdinājuma.

## Iepriekš iestatītie režīmi (izšķirtspēja)

### ■ W2043T

Displeja režīmi(Izšķirtspēja)		Horizontāla frekvence(kHz)	Vertikālā frekvence (Hz)
1	720 x 400	31,468	70
2	640 x 480	31,469	60
3	640 x 480	37,500	75
4	800 x 600	37,879	60
5	800 x 600	46,875	75
6	1024 x 768	48,363	60
7	1024 x 768	60,123	75
8	1152 x 864	67,500	75
*9	1600 x 900	60,000	60

\*Ieteicamais režīms

### ■ W2243T/W2343T

Displeja režīmi(Izšķirtspēja)		Horizontāla frekvence(kHz)	Vertikālā frekvence (Hz)
1	720 x 400	31,468	70
2	640 x 480	31,469	60
3	640 x 480	37,500	75
4	800 x 600	37,879	60
5	800 x 600	46,875	75
6	1024 x 768	48,363	60
7	1024 x 768	60,123	75
8	1152 x 864	67,500	75
9	1280 x 1024	63,981	60
10	1280 x 1024	79,976	75
11	1680 x 1050	65,290	60
*12	1920 x 1080	67,500	60

\*Ieteicamais režīms

## Indikators

Režīms	Gaismas diodes krāsa
ieslēgts	sarkans
Gaidīšanas režīms	mirgo
Izslēgts	Izsl

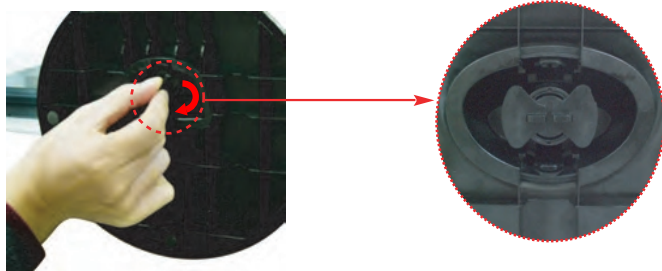
# Sienas stiprinājuma plātnes uzstādīša

Šī produkts atbilst tehniskie parametri sienas stiprinājuma plātnes vai maiņas ierīces tehniskajiem parametriem.

1. Novietojiet monitoru ar ekrānu uz leju uz spilvena vai mīkstas drānas.



2. Mainiet stiprinājuma pozīciju produktam, kā redzams zemāk, un pagrieziet to ar bultiņu norādītā virzienā.



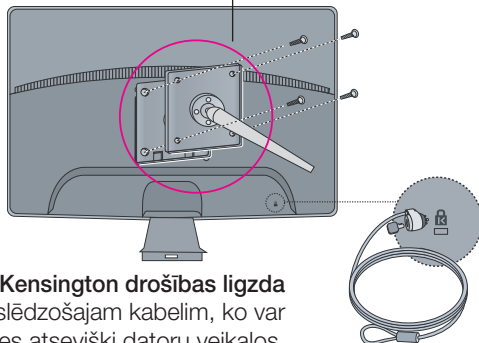
3. Sienas stiprinājuma plātnes uzstādīšana.

## Sienas stiprinājuma plātne

(jāiegādājas atsevišķi)

Šī ir pamatne vai sienas stiprinājums, kas ir savienojams ar sienas stiprinājuma plātni.

Plašāku informāciju skatiet uzstādīšanas pamācībā, ko varat saņemt, iegādājoties **sienas stiprinājuma plātni**



## Kensington drošības ligzda

Pievieno noslēdzošajam kabelim, ko var iegādāties atsevišķi datoru veikalos.

Digitally yours ■■■■■.....

