

## W2453TQ

تأكد من قراءة الاحتياطات الوقائية الهامة قبل استخدام المنتج.  
احتفظ بالقرص المضغوط الخاص بدليل المستخدم في مكان يمكن الوصول إليه بسهولة  
لاستخدامه كمرجع في المستقبل.  
أطلع على الملصق الموجود على المنتج وأعط هذه المعلومات للبائع عند طلب الخدمة.

لقد تم تصميم هذه الوحدة وتصنيعها لضمان سلامتكم، ومع ذلك فقد ينتج عن الاستخدام الخاطئ حدوث صدمة كهربائية أو التعرض لمخاطر الحريق. اتبع التعليمات الأساسية التالية للثبتيين والاستخدام والخدمة للسماح بعمل إجراءات الوقاية الموجودة في الشاشة كما يجب.

## الأمان

استخدم كابل الطاقة المرفق مع الوحدة فقط. وفي حالة استخدام كابل طاقة آخر، تأكد من مطابقته للمعايير المحلية الملائمة إذا لم يوفره المورد. وإذا كان كابل الطاقة يحتوي على عيوب، فيرجى الاتصال بالمصنع أو أقرب موثّر معتمد لخدمة الإصلاح للحصول على كابل طاقة بديل.

يستخدم كابل الطاقة كوسيلة أساسية لفصل التيار. لذا تأكد من سهولة الوصول إلى مأخذ القابس بعد الثبتيين.

قم بتشغيل الشاشة من مصدر الطاقة المشار إليه في مواصفات هذا الكتيب فقط أو المعروضة على الشاشة. وإذا لم تكن متأكدًا من نوع مصدر الطاقة الموجود في منزلك، فيرجى الاتصال بالوكيل.

تشكل مأخذ التيار المتردد وكابلات التوصيل خطورة كبيرة، فضلاً عن كابلات الطاقة البالية والمقابس المكسورة. فقد تسبب هذه الأشياء في حدوث صدمة كهربائية أو حريق. لذا يرجى الاتصال بفني متخصص لاستبدالها.

طالما ظلت هذه الوحدة متصلة بمنفذ التيار المتردد الموجود بالحائط، فلن يتم فصل طاقة التيار المتردد عنها. حتى إذا قمت بإيقاف تشغيلها.

### لا تفتح الشاشة:

- لا توجد مكونات يمكن للمستخدمين إصلاحها داخل الشاشة.
- توجد مكونات عالية الجهد داخل الشاشة، حتى عند إيقاف الطاقة (OFF).
- اتصل بالوكيل إذا لم تعمل الشاشة بشكل صحيح.

### لتفادي الإصابات:

- لا تضع الشاشة على رف مائل ما لم يتم تأمينها بالشكل المناسب.
- استخدم حامل ينصح به المصنع فقط.
- يرجى عدم قذف أو إسقاط أية أجسام/ألعاب على الشاشة أو الضغط عليها بقوة.
- فهذا هو السبب وراء التعرض لإصابات بشرية وعيوب المنتج وتعرض الشاشة للتلف.

### لمنع الحرائق أو المخاطر:

- أغلق الشاشة دائماً (OFF) عند مغادرة الغرفة لفترة طويلة. لا تترك الشاشة تعمل (ON) عند ترك المنزل.
- لا تجعل الأطفال تضع أشياء في فتحات الشاشة. بعض الأجزاء الداخلية تحمل مكونات خطرة عالية الجهد.
- لا تضيف ملحقات لم يتم تصميمها لهذه الشاشة.
- في حالة ترك الشاشة بدون إشراف لفترة طويلة من الوقت، فصلها عن مصدر الطاقة الموجود بالحائط.
- عند وجود عاصفة برقية ورعد، لا يجب أبداً لمس سلك الطاقة وكابل الإشارة حيث يمكن أن يؤدي ذلك على التعرض لمخاطر من بينها إمكانية التعرض لصدمة كهربية.

## حول التركيب

لا تسمح بإمالة أي شيء على كابل الطاقة أو بالالتفاف حوله، ولا تضع الشاشة بحيث يتعرض كابل الطاقة إلى التلف.

لا تستخدم الشاشة بالقرب من الماء مثل حوض الاستحمام، أو حوض الغسل، أو حوض المطبخ، أو حجرة غسل الملابس، أو مخزن رطب، أو بالقرب من حوض سباحة. وذلك نظراً لأن الشاشات مزودة بفتحات تهوية في الغطاء الخارجي لتسمح بإطلاق الحرارة المولدة أثناء العمل. إذا تم سد هذه الفتحات، فقد تتسبب الحرارة المتزايدة في حدوث خلل في عمل الشاشة، مما قد يعرضك لخطر الحريق. لذا:

- لا تسد فتحات التهوية السفلية بوضع الشاشة على سرير أو أريكة أو سجادة الخ.
- لا تضع الشاشة في مكان خاص مغلق إلا مع ضمان التهوية الجيدة.
- لا تغطي الفتحات بقطعة قماش أو أي مادة أخرى.
- لا تضع الشاشة بالقرب من أنابيب التدفئة أو مصدر حرارة.

لا تسمح الشاشة **Active Matrix LCD** بأي شيء صلب، فقد يحدث ذلك بالشاشة خدوش أو تشويه أو تلف.

لا تضع أصابعك على الشاشة **LCD** لمدة طويلة، فقد يؤدي ذلك إلى وجود بصمات أصابع على الشاشة.

قد تظهر بعض الشوائب النقطية على شكل بقع حمراء أو خضراء أو زرقاء على الشاشة. ولكن لن يكون لها أي تأثير على أداء الشاشة.

استخدم وضع الدقة الموصى به إن أمكن للحصول على أفضل جودة للشاشة **LCD**. وإذا تم استخدامها تحت أي وضع دقة بخلاف ذلك الموصى باستخدامه، فقد يؤدي إلى ظهور بعض الصور في حجم مختلف أو التي تمت معالجتها على الشاشة. ومع ذلك، فإن ذلك يعد من الصفات المميزة للوحة **LCD** ذات الدقة الثابتة.

قد يتسبب ترك صورة ثابتة معروضة على الشاشة لفترة طويلة في إتلاف الشاشة وإحداث أضرار بالصورة. تأكد من استخدام شاشة التوقف على الشاشة. تحدث هذه الظاهرة في المنتجات التي تنتجها شركات مصنعة أخرى أيضاً، كما أنها لا تخضع للضمان.

احرص على عدم لمس مقدمة الشاشة وجوانبها للأجسام المعدنية لتجنب ارتطامها أو خدشها. وإلا، فقد يؤدي ذلك إلى تعريض الشاشة للتلف.

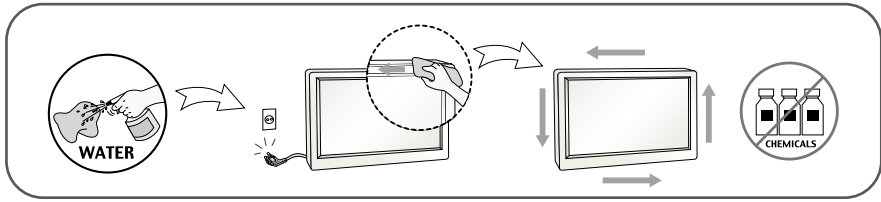
تأكد من أن لوحة التشغيل مواجهة للأمام وامسك الجهاز بكلتا يديك لنقله.

إذا سقط الجهاز، فقد يتسبب حينذاك في حدوث صدمة كهربية أو نشوب حريق. الرجاء الاتصال بمركز خدمة معتمد للإصلاح.

تجنب التعرض لدرجات الحرارة المرتفعة والرطوبة.

## حول التنظيف

- يجب نزع مقبس الشاشة قبل تنظيف وجه الشاشة.
- استخدم قطعة قماش رطبة (وليست مبللة). لا تقم بفرش سائل تنظيف مباشرة على الشاشة لأن زيادة الرش قد يتسبب في حدوث صدمة
- عند تنظيف الجهاز، أفضل سلك التيار الكهربائي ونظفه برفق بقطعة قماش ناعمة لتجنب الخدش. تجنب التنظيف بقطعة قماش مبللة أو بماء الرش أو بأية سوائل أخرى مباشرة على الجهاز. فقد ينجم عن ذلك صدمة كهربائية.
- (لا تستخدم المواد الكيميائية مثل البنزين أو سوائل تخفيف الدهان أو الكحول)
- قم بفرش الماء على قطعة قماش ناعمة من مرتين إلى ٤ مرات، واستخدمها لتنظيف الإطار الأمامي؛ وامسح في اتجاه واحد. قد تتسبب الرطوبة الزائدة في تلوث الجهاز.



## حول إعادة التغليف

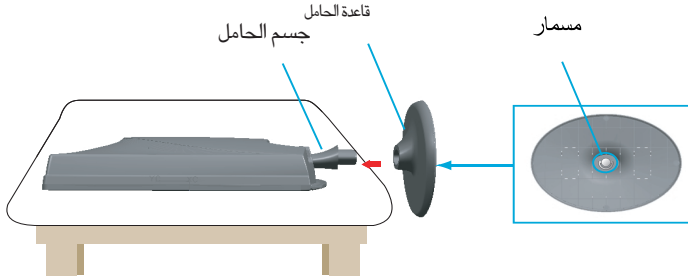
- لا تقم بإلقاء علبة الكرتون ومواد التغليف. حيث أن هذه المواد هي أفضل وسيلة لتغليف لنقل هذه الوحدة. وعند نقل الوحدة إلى مكان آخر، قم بإعادة تغليفها بالمواد الخاصة بها.

## التخلص الآمن من الجهاز

- يحتوي المصباح الفلوروسنت المستخدم في هذا الجهاز على قدر ضئيل من عنصر الزئبق.
- فلا تتخلص من هذا الجهاز مع بقية المهملات العامة الخاصة بك.
- ويجب أن يتم التخلص من هذا الجهاز بما يتوافق مع لوائح السلطات المحلية لديك.

## توصيل قاعدة الحامل

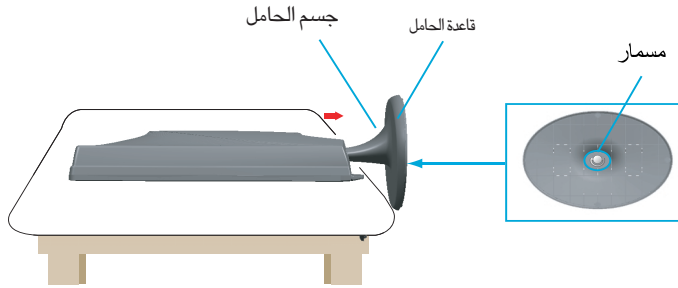
١. ضع الشاشة على قطعة ناعمة من القماش بحيث يكون وجهها الأمامي متجهاً لأسفل.
٢. ثبت القاعدة بالحامل في الاتجاه الصحيح كما هو مبين في الصورة٠ احكم لف مسمار الربط الموجود بالقاعدة



٣. وبمجرد الانتهاء من التركيب، ارفع الشاشة لأعلى برفق على أن تكون موجهاً للجزء الأمامي.

## قم بفك الحامل

١. ضع وجه الشاشة إلى أسفل على الوسادة أو قطعة القماش الناعمة.
٢. حل ربط المسمار الملحق بالقاعدة ثم انزع القاعدة عن الحامل



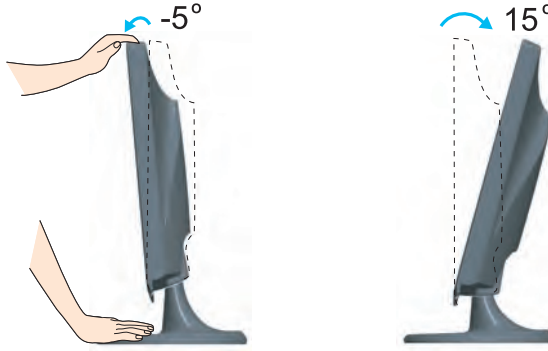
## هام

- يصف هذا الرسم التوضيحي النموذج العام للتوصيل. قد تختلف الشاشة الخاصة بك عن العناصر الموضحة في الصورة.
- لا تقم بحمل المنتج رأساً على عقب مع الإمساك بقاعدة الحامل فقط، قد يقع المنتج ويتعرض إلى عطل أو يؤدي قدمك.

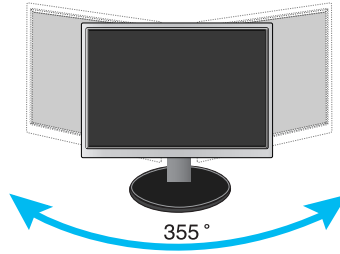
■ قبل إعداد الشاشة تأكد من إيقاف تشغيل الكمبيوتر والأجهزة المتصلة الأخرى.

## وضع الشاشة

١. اضبط وضع اللوحة بطرق عديدة إلى أن تصل إلى أكثر هذه الأوضاع راحة بالنسبة لك.  
■ مدى الارتفاع:  $5^{\circ} \sim 10^{\circ}$



■ مدى الدوران حول المحور:  $355^{\circ}$  درجة



## الوضع الأمثل

من الموصى به ألا تتعدى زاوية الميل الأمامية للشاشة  $5^{\circ}$  درجات لتحقيق وضع عرض أمثل ومريح.

## استخدام الكمبيوتر

١. تأكد من إيقاف تشغيل الكمبيوتر والجهاز. قم بتوصيل الكابل كما هو موضح في التخطيط التمهيدي أدناه من ① إلى ②.

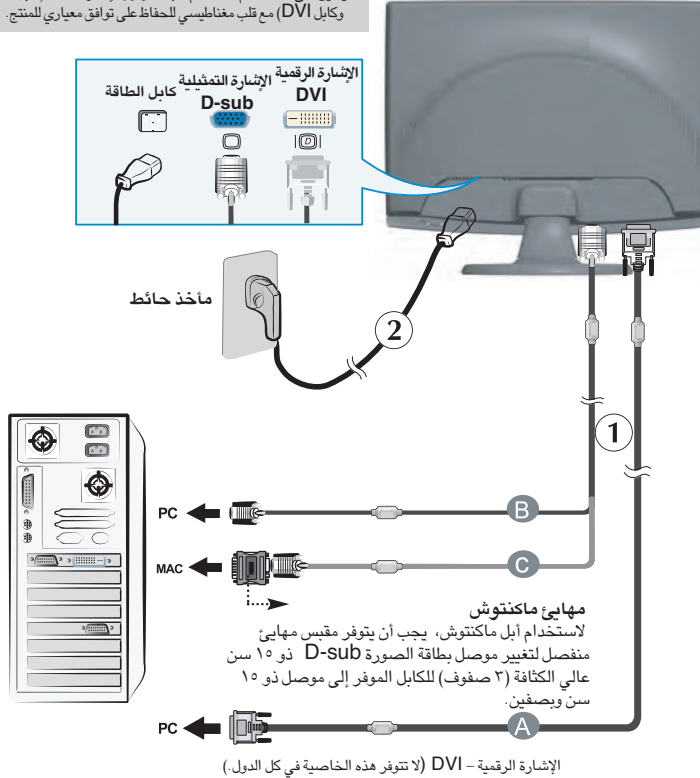
أ قم بتوصيل كبل DVI-D

ب قم بتوصيل كبل D-sub (الكمبيوتر)

ج قم بتوصيل كبل D-sub (ماكنتوش)

**ملاحظة**

- هذا عرض مبسط للمنظر الخلفي.
- ويمثل هذا المنظر الخلفي طرازاً عاماً. لذا قد تختلف الشاشة الخاصة بك عن المنظر الموضح.
- يتعين على المستخدم استخدام كابلات واجهة إشارة مغطاة (كابل ١٥ سن D-Sub وكابل DVI) مع قلب مغناطيسي للحفاظ على توافق معياري للمنتج.



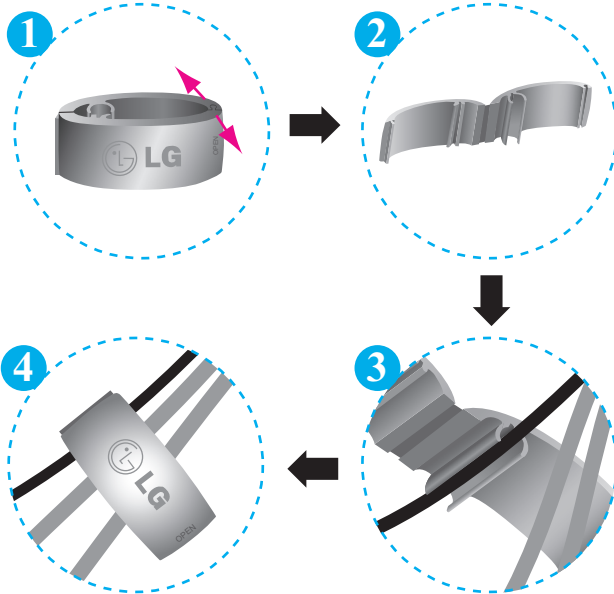
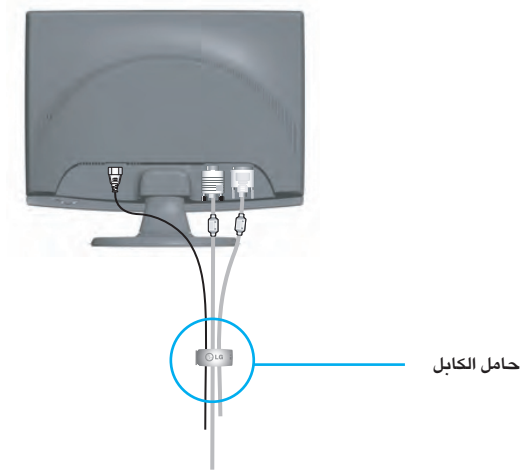
٢. اضغط على زر في لوحة المفاتيح الأمامية لبدء التشغيل. عندما تصبح الشاشة قيد التشغيل، يتم تنفيذ 'Function Setting Image Self' (وظيفة تعيين الصورة ذاتياً) بشكل تلقائي. (وضع Analog فقط)

PROCESSING SELF  
IMAGE SETTING

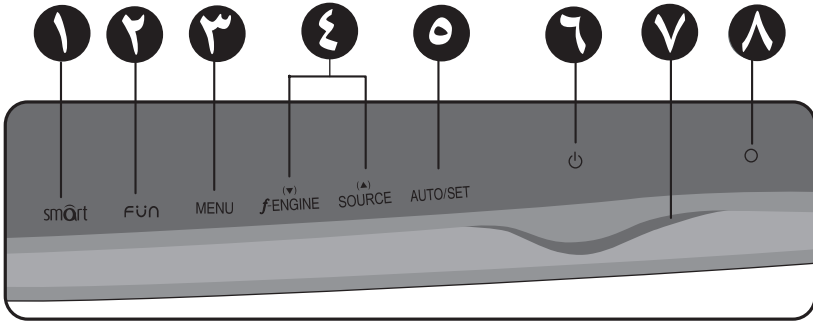
## ملاحظة

ما هي "Function Setting Image Self" (وظيفة تعيين الصورة ذاتياً)؟: توفر هذه الوظيفة للمستخدم أفضل إعدادات العرض. عند قيام المستخدم بتوصيل الشاشة للمرة الأولى، تقوم هذه الوظيفة تلقائياً بضبط العرض على أفضل الإعدادات لإشارات الإيمال الفردية. "AUTO/SET" (وظيفة التلقائي/ضبط)؛: عند مواجهة مشكلات، مثل الشاشة الباهتة أو الأحرف الباهتة أو اهتزاز الشاشة أو ميل الشاشة أثناء استخدام الجهاز أو بعد تغيير وضوح الشاشة، اضغط على زر وظيفة "تلقائي/ضبط" لتحسين الوضع.

استخدام حامل الكابل الموديلات كل في تتوفر لا الخاصة هذه )



## عناصر تحكم اللوحة الأمامية



الوظيفة	أزرار التحكم
<p>استخدم هذا الزر لإدخال <b>CINEMA MODE</b> (وضعية السينما)،  <b>AUTO BRIGHT</b> (السطوع الذاتي)، <b>TIME CONTROL</b> (التحكم في الوقت)،  <b>LIVE SENSOR</b> (الاستشعار الحي)، أدوات <b>SMART</b> مناصر ، للحصول على  مزيد من المعلومات، ارجع إلى صفحة ١٦</p>	<p>الزر <b>smArt</b> ١</p>
<p>استخدم هذا الزر لإدخال <b>EZ ZOOMING</b> (التكبير والتصغير السهل)،  <b>4:3 IN WIDE</b> (٤:٣ في الاتساع)، <b>PHOTO EFFECT</b> (التأثيرات  على الصور)، عنصر ، للحصول على المزيد من المعلومات راجع صفحات  ١٧١-١٨١.</p>	<p>الزر <b>Fun</b> ٢</p>
<p>استخدم هذا الزر للدخول إلى نظام العرض على الشاشة أو الخروج منه.</p>	<p>الزر <b>MENU</b> ٣</p>
<p><b>OSD LOCKED/UNLOCKED</b>  تتيح لك هذه الوظيفة تأمين إعدادات الضبط الحالية، حتى لا يتم تغيير  هذه الإعدادات بدون قصد. لتأمين إعدادات <b>OSD</b>، اضغط مع  الاستمرار على زر <b>MENU</b> لعدة ثوان. تظهر رسالة "<b>OSD  LOCKED</b>" (تم تأمين OSD).  يمكنك إلغاء تأمين إعدادات <b>OSD</b> في أي وقت من خلال الضغط على  زر <b>MENU</b> لعدة ثوان. تظهر الرسالة "<b>OSD UNLOCKED</b>"  (تم إلغاء تأمين OSD)</p>	<p>OSD LOCKED</p> <p>OSD UNLOCKED</p>

الوظيفة	أزرار التحكم
استخدم هذين الزرين لتحديد الوظائف الموجودة في قائمة الخيارات الموجودة على الشاشة أو ضبطها.	الزران  
للحصول على مزيد من المعلومات، ارجع إلى صفحة ١٩	الزر  (ENGINE)
	
استخدم هذا الزر لتنشيط موصل D-Sub أو DVI. تستخدم هذه الميزة عند توصيل جهازي كمبيوتر بنفس الشاشة. الإعداد الافتراضي هو <b>D-Sub</b> .	الزر  (SOURCE)
استخدم هذا الزر لتحديد رمز على صورة البيانات على الشاشة	زر <b>AUTO/SET</b> 
<p><b>ضبط الصورة تلقائياً</b></p> <p>عندما تقوم بضبط إعدادات الشاشة، اضغط على الزر <b>AUTO/SET</b> دائماً قبل الدخول إلى نظام العرض على الشاشة (OSD). سيقوم هذا الإجراء بتعديل صورة الشاشة تلقائياً إلى الإعدادات الأفضل لحجم بقعة الشاشة الحالي (وضع العرض). أفضل وضع للعرض هو: W2453TQ : ١٠٨٠ × ١٩٢٠</p>	
استخدم هذا الزر لتشغيل الشاشة أو إيقاف تشغيلها.	زر <b>التشغيل</b> 
هذا المؤشر يضيء باللون الأحمر عندما تكون شاشة العرض تعمل بصورة طبيعية • إذا كانت الشاشة في وضع النوم (حفظ الطاقة) سيتغير اللون الى وميض	مؤشر <b>الطاقة</b> 
مستشعر الضوء عند تشغيل خاصية <b>AUTO BRIGHT</b> (السطوع الذاتي)، فإن عدسة مستشعر الضوء تعمل على تحديد الأضاءة الخارجية	<b>Light sensor</b> 

## ضبط الشاشة

باستخدام نظام التحكم في العرض على الشاشة يصبح إجراء تعديلات على حجم الصورة، وموضعها وقيم تشغيل الشاشة أسرع وأسهل. وفيما يلي مثال بسيط لتعريفك بكيفية استخدام عناصر التحكم. الجزء التالي هو مخطط تفصيلي بالتعديلات والاختيارات المتاحة والتي بإمكانك القيام بها باستخدام نظام العرض على الشاشة (OSD).

### ملاحظة

- يجب ترك الشاشة لتستقر لمدة ٣٠ دقيقة على الأقل قبل القيام بأي تعديلات في الصورة.

ولعمل تعديلات باستخدام نظام العرض على الشاشة، اتبع الخطوات التالية:

**MENU** → ▼ ▲ → **AUTO/SET** → ▼ ▲ → **MENU**

١. اضغط على زر **MENU** (قائمة)، تظهر القائمة الرئيسية لنظام العرض على الشاشة OSD.
٢. للوصول إلى عنصر تحكم، استخدم الزر ▼ أو ▲ الزر. وعندما يتم تحديد الرمز الذي تريده، اضغط على الزر **AUTO/SET** (تلقائي / اختيار).
٣. استخدم الزرين ▼ / ▲ لضبط الصورة على المستوى المطلوب. استخدم الزر **AUTO/SET** (ضبط/تلقائي) لتحديد عناصر قائمة فرعية أخرى.
٤. اضغط مرة واحدة على زر **MENU** (القائمة) للعودة إلى القائمة الرئيسية لتحديد وظيفة أخرى. اضغط مرتين على زر **MENU** (القائمة) للخروج من الخيارات الموجودة على الشاشة (OSD).

يشير الجدول التالي إلى قوائم التحكم والضبط والإعداد في نظام العرض على الشاشة.

الوظيفة	D	A	القائمة الفرعية	القائمة الرئيسية
للتأثير على الصورة المتحررة المختارة	●	●		<b>CINEMA MODE</b>
للتحكم الآلي في درجة سطوع الشاشة	●	●		<b>AUTO BRIGHT</b>
لتأثير المشاهد لاوقت	●	●		<b>TIME CONTROL</b>
للتحكم في بعد زر اللمس	●	●		<b>LIVE SENSOR</b>
للتحكم في قائمة المفاتيح الذي	●	●		<b>SMART</b>
لضبط الدقة	●	●		<b>EZ ZOOMING</b>
لضبط الحجم	●	●		<b>4:3 IN WIDE</b>
لضبط وضع ألوان الشاشة	●	●	NORMAL	<b>PHOTO EFFECT</b>
	●	●	GAUSSIAN BLUR	
	●	●	SEPIA	
	●	●	MONOCHROME	
لضبط نصوص الشاشة والتباين	●	●	BRIGHTNESS	<b>PICTURE</b>
	●	●	CONTRAST	
	●	●	GAMMA	
لتخصيص ألوان الشاشة	●	●	sRGB	<b>COLOR</b>
	●	●	6500K	
	●	●	9300K	
	●	●	PRESET	
	●	●	RED	
	●	●	GREEN	
لضبط وضع الشاشة		●	HORIZONTAL	<b>TRACKING</b>
		●	VERTICAL	
لضبط التردد والضبط الدقيق ودرجة وضوح الشاشة.		●	CLOCK	<b>TRACKING</b>
		●	PHASE	
	●	●	SHARPNESS	
لتخصيص حالة الشاشة لبيئة المستخدم	●	●	LANGUAGE	<b>SETUP</b>
	●	●	HORIZONTAL	
	●	●	VERTICAL	
		●	OSD POSITION	
	●	●	WHITE BALANCE	
	●	●	POWER INDICATOR	
لتحديد إعدادات الصورة المطلوبة أو تخصيصها	●	●	FACTORY RESET	<b>FLATRON F-ENGINE</b>
	●	●	MOVIE	
	●	●	INTERNET	
	●	●	USER	
	●	●	NORMAL	
	●	●	DEMO	

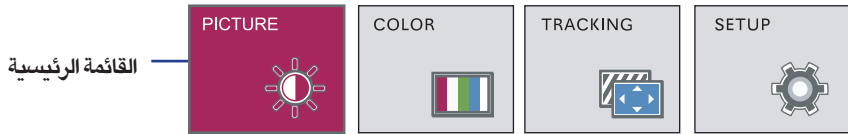
● : قابل للضبط  
A : إدخال تثنائي  
D : إدخال رقمي

ملاحظة

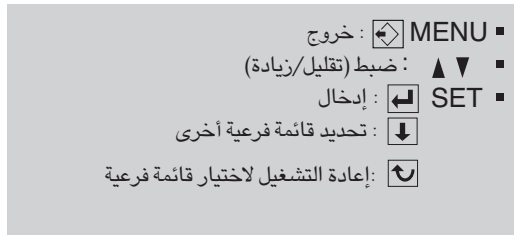
■ قد يختلف ترتيب الرموز حسب الطراز (١١~١٩).

لقد تم التعرف على إجراءات اختيار وضبط عنصر باستخدام نظام العرض على الشاشة (OSD). وفيما يلي عرض للرموز وأسمائها ووصفها لكل عناصر القائمة **Menu**.

اضغط على زر MENU (القائمة)، عندئذٍ تظهر القائمة الرئيسية للخيارات الموجودة على الشاشة (OSD).



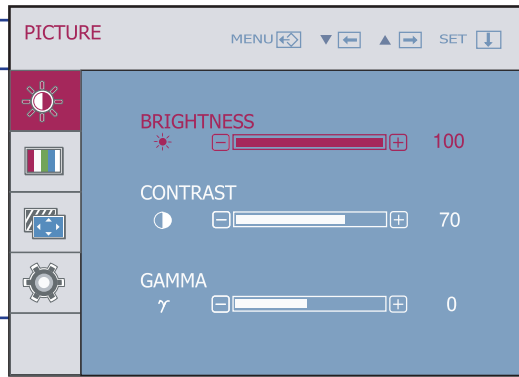
القائمة الرئيسية



تلميح حول الزر

اسم القائمة

الرموز



القوائم الفرعية

#### ملاحظة

- قد تختلف لغات قائمة OSD (العرض على الشاشة) التي تظهر على الشاشة عن تلك اللغات الموجودة في الدليل.

## PICTURE

PICTURE



لضبط نصوص الشاشة..

## BRIGHTNESS

(النصوص)

لضبط تباين الشاشة..

## CONTRAST

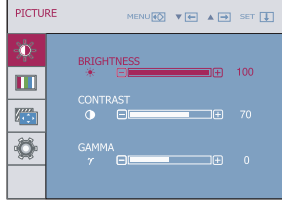
(التباين)

عين قيمة جاما . 50/0/50-

## GAMMA

(جاما)

يؤدي استخدام قيم جاما العالية إلى عرض صور تميل إلى اللون الأبيض على الشاشة، أما القيم المنخفضة لها فتعمل على عرض صور ذات تباين عال.



MENU : خروج

تقليل : ▼

زيادة : ▲

SET : تحديد قائمة فرعية أخرى

## COLOR

COLOR



حدد لون الشاشة.

• sBGB: اضبط ألوان الشاشة بحيث تتلائم مع

مواصفات ألوان sRGB القياسية.

• 6500K: اضبط ألوان الشاشة بحيث تتلائم مع

مواصفات ألوان صغور القياسية.

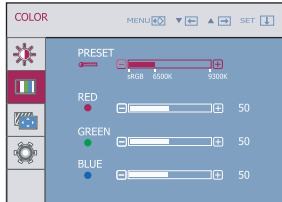
• 9300K: أبيض مائل قليلاً إلى الزرقة.

قم بتعيين مستويات اللون الأحمر الخاصة بك.

قم بتعيين مستويات اللون الأخضر الخاصة بك.

قم بتعيين مستويات اللون الأزرق الخاصة بك.

## PRESET



RED

GREEN

BLUE

MENU : خروج

تقليل : ▼

زيادة : ▲

SET : تحديد قائمة فرعية أخرى

## TRACKING



لتحريك الصورة إلى اليمين واليسار.

### HORIZONTAL

لتحريك الصورة إلى الأعلى والأسفل.

### VERTICAL

لتقليل أية أشرطة رأسية أو خطوط تظهر في خلفية الشاشة.  
سيتم تغيير حجم الشاشة الأفقي أيضاً.

### CLOCK

لضبط تركيز الشاشة.

يسمح لك هذا العنصر بإزالة أية تشويش أفقي وتنقية أو  
توضيح صورة الحروف.

### PHASE

لضبط درجة وضوح الشاشة.

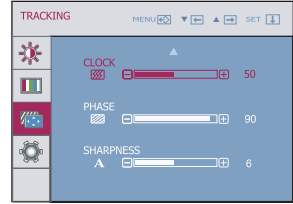
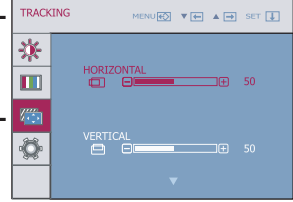
### SHARPNESS

■ MENU : خروج

■ ▼ : تقليل

■ ▲ : زيادة

■ SET : تحديد قائمة فرعية أخرى



لاختيار اللغة التي يتم بها عرض أسماء عناصر التحكم.

## LANGUAGE

لتعديل وضع إطار طليد على الشاشة.

## OSD POSITION

إذا كان إخراج بطاقة الفيديو مختلفاً عن المواصفات المطلوبة، فقد يسوء مستوى الألوان بسبب تشوه إشارة الفيديو. ومن خلال استخدام هذه الوظيفة، يتم ضبط مستوى الإشارة ليلائم مستوى الإخراج القياسي لبطاقة الفيديو بهدف الحصول على أفضل صورة.

## BALANCE WHITE

استخدم هذه الوظيفة لتشغيل مؤشر الطاقة الموجود على الجزء الأمامي للشاشة أو إيقاف تشغيله. إذا قمت بتحديد الخيار **OFF** (إيقاف تشغيل)، فسوف يتم إيقاف التشغيل. أما إذا قمت بتعيينه على **ON** (تشغيل)، فسوف يتم تشغيل مؤشر الطاقة بشكل تلقائي.

## INDICATOR POWER (مؤشر الطاقة)

العودة إلى جميع إعدادات المصنع الافتراضية ماعدا "LANGUAGE".

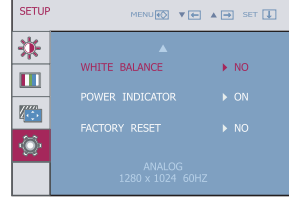
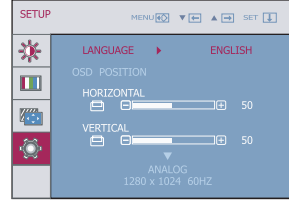
## RESET FACTORY

اضغط على الزر **▲**، **▼** لإعادة التشغيل بشكل سريع.

قم بتشغيل هذه الوظيفة عند ظهور اللونين الأبيض والأسود على الشاشة. وإذا لم يساهم ذلك في تحسين صورة الشاشة، فقم باستعادة إعدادات المصنع الافتراضية. وإذا لزم الأمر، قم بإجراء وظيفة توازن اللون الأبيض مرة أخرى. يتم تمكين تلك الوظيفة فقط عندما تكون إشارة الإدخال إشارة تناظرية.

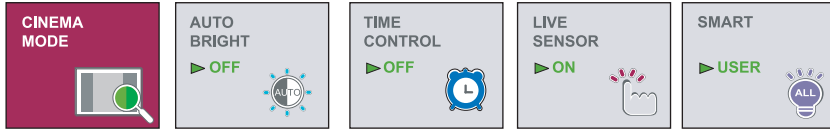
## SETUP

SETUP



**MENU** : خروج  
**▼** : ضبط  
**▲** : ضبط  
**SET** : تحديد قائمة فرعية أخرى

سظهر شاشة OSD عند لمس زر smart في الجانب السفلي من الشاشة ■■■



الوصف	القائمة الفرعية	القائمة الرئيسية
<p>للترايز افضل على الصورة المتحرآة بلامنطقة المختارة هذه الخاصة تعمل فقط اذا تم تنصيب ForteManager على الحاسوب</p>	<b>CINEMA MODE</b>	
<p>في حلاة تشغليه، فانه يتحكم تلقائيا في درجة سطوع الشاشة لتلائم البيئة المحيطة بها، وتوفير ظروف المشاهدة الملائية و المريحة للمستخدم في حلاة عدم التشغيل، فأن السطوع الألي سيكون مغلقا</p>	<b>AUTO BRIGHT</b>	
<p>لتذآير المستخدم بلاوقت بإظهار المنبه OSD و وميض LED (الأختيارات) : OFF/1HOUR/2HOUR : مغلق / ساعة / ساعتين</p>	<b>TIME CONTROL</b>	
<p>مؤشر LED سيضئ في حلاة استشعار يد المستخدم قبل ان يلمسه</p>	<b>LIVE SENSOR</b>	
<p>في حلاة تشغيل، AUTO BRIGHT (السطوع الذاتي)، TIME CONTROL (التحكم في الوقت)، LIVE SENSOR (وضعية السينما)، AUTO BRIGHT (السطوع الذاتي)، LIVE SENSOR (الاستشعار الحي) تعمل تلقائيا . أما انه يغير TIME CONTROL (التحكم في الوقت) الى HR 1 (ساعة واحدة) للتعديل المباشر للخواص AUTO BRIGHT (السطوع الذاتي)، TIME CONTROL (التحكم في الوقت)، LIVE SENSOR (الاستشعار الحي) ، فسيتم تغيير الأعدادات الى وضعية USER (المستخدم) تلقائيا</p>	<b>SMART</b>	

ستظهر شاشة OSD عند لمس زر FUN في الجانب السفلي من الشاشة



القائمة الرئيسية	القائمة الفرعية	الوصف
------------------	-----------------	-------

تخفيض وظيفة EZ Zoom (التكبير/التصغير السهل) دقة الشاشة بنسبة قدرها درجة واحدة. حيث يؤدي الضغط على هذا الزر مرة واحدة إلى خفض دقة الشاشة درجة واحدة؛ بينما تؤدي الضغطة الثانية إلى إعادة الدقة إلى إعدادات العرض الأصلية.

### EZ ZOOMING



\* يتم تشغيل هذه الوظيفة فقط في حالة تثبيت برنامج forteManager بالكمبيوتر الشخصي.

لتحديد حجم الصورة على الشاشة.



WIDE



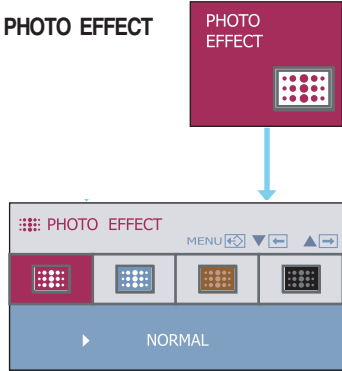
4:3

4:3 IN WIDE  
(اتساع الدخل ٤:٣)

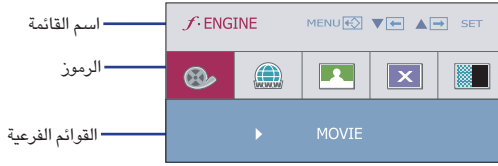


• WIDE (الانتساع) : للانتقال إلى وضع الشاشة الكاملة وفقاً لإشارات صورة الدخل.

• 4 : 3 : لتغيير معدل إشارة صورة الدخل إلى نسبة ٤:٣.

الوصف	القائمة الفرعية	القائمة الرئيسية
<p>- <b>NORMAL</b> (عادي): يتم تعطيل وظيفة التأثيرات على الصور.</p> <p>- <b>GAUSSIAN BLUR</b> (فلتر ضبابي): يضيف هذا الخيار التأثير حتى تصبح الصورة الداكنة والحادة أكثر سطوعاً وضبابية.</p> <p>- <b>SEPIA</b> (بنى داكن): يغير هذا الخيار الشاشة إلى وضع بنى داكن. وهذا الخيار يعنى اللون البنى الداكن.</p> <p>- <b>MONOCHROME</b> (الصورة أحادية اللون): يقوم هذا الخيار بتغيير الشاشة إلى وضع الرمادي. ويتم عرض الشاشة بألوان أبيض وأسود ورمادي.</p>	<p>PHOTO EFFECT</p>  <p>PHOTO EFFECT</p> <p>MENU</p> <p>PHOTO EFFECT</p> <p>GAUSSIAN BLUR</p> <p>SEPIA</p> <p>MONOCHROME</p> <p>NORMAL</p>	<p>PHOTO EFFECT</p>

ستظهر شاشة OSD عند لمس زر ENGINE في الجانب السفلي من الشاشة ■■■



الوصف	القائمة الفرعية	القائمة الرئيسية
<p>سمح لك هذه الميزة بتحديد أفضل حالة مطلوبة لعرض الصورة وفقاً للبيئة المحيطة (الإضاءة الغامرة وأنواع الصور، وهكذا)</p> <p><b>MOVIE</b>: للرسوم المتحركة في الفيديو أو الأفلام.</p> <p><b>INTERNET</b>: لرسوم النصوص (في برامج تنسيقات النصوص وغير ذلك)</p>	<p><b>MOVIE</b></p> <p><b>INTERNET</b></p>	<p>ENGINE</p> <p>MENU</p> <p>MOVIE</p> <p>USER</p> <p>INTERNET</p> <p>EXIT: MENU</p> <p>Navigation: Up/Down</p>

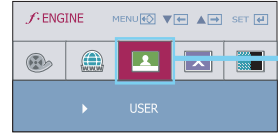
المستخدم  
يمكن تعديل ACE أو RCM يدويا  
يمكنك حفظ القيمة المعدلة حتى في حالة استخدام ضبط ذو بيئة مختلفة.

**ACE** (Adaptive Clarity Enhancer): تحديد وضع الوضوح.

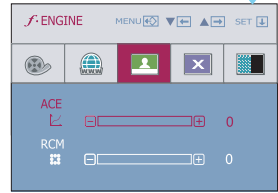
**RCM** (Real Color Management): تحديد وضع اللون.

غير مطبقة	0
تحسين اللون الأخضر	1
درجة اللون	2
تحسين الألوان	3

## USER



لضبط وظائف قائمة USER (المستخدم)  
الفرعية، المسمى الزر AUTO/SET.

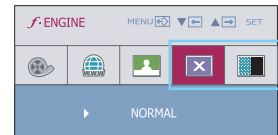


- MENU : خروج
- تقليل : ▲
- زيادة : ▼
- SET : تحديد قائمة فرعية أخرى

هذا في ظل ظروف التشغيل العادية.  
\* الوضع الطبيعي هو عندما يكون f-ENGINE مغلقا

هذا فقط من أجل الإعلان للعملاء في المحلات. ويتم ضبط الشاشة بنفس الطريقة في وضع الأفلام ويتم تقسيم الشاشة إلى نصفين.

## NORMAL



## DEMO

ارجع إلى هذا القسم قبل استدعاء خدمة الصيانة.

لا تظهر الصورة	
<ul style="list-style-type: none"> <li>• افحص كابل الطاقة وتأكد من إصاليه بشكل صحيح بمأخذ الطاقة.</li> <li>• اضغط على زر الطاقة.</li> <li>• إذا كانت الشاشة في وضع حفظ الطاقة، فحاول تحريك الماوس أو الضغط على أي مفتاح في لوحة المفاتيح لتنشيط الشاشة.</li> <li>• جرب تشغيل الكمبيوتر.</li> <li>• تظهر هذه الرسالة عندما تكون الإشارة القادمة من الكمبيوتر (بطاقة الفيديو) خارج نطاق التردد الأفقي أو الرأسى للشاشة. راجع قسم "المواصفات" في هذا الكتيب وقم بتهيئة الشاشة مرة أخرى.</li> <li>• تظهر هذه الرسالة عندما لا يكون كابل الإشارة بين الكمبيوتر والشاشة متصلاً. افحص كابل الإشارة ثم حاول مرة أخرى.</li> </ul>	<ul style="list-style-type: none"> <li>● هل كابل الطاقة الخاص بالشاشة موصل؟</li> <li>● هل مؤشر الطاقة مضاء؟</li> <li>● هل مؤشر الطاقة أصفر اللون؟</li> <li>● هل ترى رسالة (إشارة الدخل خارج النطاق) "OF RANGE OUT" على الشاشة؟</li> <li>● هل ترى رسالة (لا توجد إشارة) "SIGNAL CABLE CHECK" على الشاشة؟</li> </ul>

هل تظهر الرسالة "OSD LOCKED" على الشاشة؟	
<ul style="list-style-type: none"> <li>• يمكن تأمين إعدادات التحكم الحالية بحيث لا يمكن تغييرها بشكل غير مقصود. يمكنك إلغاء إقفال عناصر التحكم الخاصة بخيارات العرض على الشاشة (OSD) في أي وقت عن طريق الضغط على الزر "MENU القائمة" لعدة ثوانٍ... من المفترض أن تظهر الرسالة "OSD UNLOCKED" (تم إلغاء تأمين الخيارات الموجودة على الشاشة (OSD)).</li> </ul>	<ul style="list-style-type: none"> <li>● هل تظهر الرسالة "LOCKED OSD (أدوات التحكم مقفلة) عند الضغط على زر "MENU القائمة"؟</li> </ul>

## صورة الشاشة غير صحيحة

- وضع الشاشة غير صحيح.
  - اضغط على الزر **AUTO/SET** لضبط صورة الشاشة تلقائياً إلى أفضل إعداد
  - وإذا كانت النتائج غير مرضية، فقم بضبط وضع الصورة باستخدام رمز الوضع الأفقي والوضع الرأسي في نظام العرض على الشاشة.
- تظهر أشرطة رأسية أو خطوط في خلفية الشاشة.
  - اضغط على الزر **AUTO/SET** لضبط صورة الشاشة تلقائياً إلى أفضل إعداد وإذا كانت النتائج غير مرضية، فقم بتقليل الأشرطة الرأسية أو التخطيطات باستخدام الرمز لضبط في نظام العرض على الشاشة.
- وجود تشويش أفقي في الصورة أو الأحرف غير واضحة.
  - اضغط على الزر **AUTO/SET** لضبط صورة الشاشة تلقائياً إلى أفضل إعداد وإذا كانت النتائج غير مرضية، فقم بتقليل الأشرطة الأفقية باستخدام الرمز ظاهراً في نظام العرض على الشاشة.
  - افحص لوحة التحكم -- عرض -- إعدادات واضبط العرض على الدقة المطلوبة أو اضبط صورة العرض على الإعداد الأمثل. عين إعداد اللون على قيمة أعلى من ٢٤ بت (لون حقيقي).

## هام

- افحص لوحة التحكم -- عرض -- إعدادات لمعرفة ما إذا كان قد تم تغيير التردد أو الدقة. إذا كان ذلك قد حدث، فأعد ضبط دقة بطاقة الفيديو على الدقة المطلوبة.
- في حالة عدم تحديد دقة العرض الموصى بها (دقة العرض المثلى)، فقد تظهر الحروف بصورة غير واضحة وتصبح الشاشة قاتمة أو ذات حواف مشدبة أو مائلة. لذا تأكد من تحديد دقة العرض الموصى بها.
- قد تختلف طريقة الضبط حسب الكمبيوتر و O/S (نظام التشغيل)، وقد لا تكون الدقة المذكورة أعلاه مدعومة من قبل أداء بطاقة الفيديو. في هذه الحالة، برجاء مراجعة الجهة المصنعة للكمبيوتر أو بطاقة الفيديو.

صورة الشاشة غير صحيحة	
<ul style="list-style-type: none"> <li>● تحقق مما إذا كان كابل الإشارة متصلاً بإحكام واستخدم مفكاً لإحكام توصيله إذا لزم الأمر.</li> <li>● تأكد من إدراج بطاقة الفيديو بشكل صحيح في الفتحة.</li> <li>● قم بتعيين إعداد اللون على قيمة أعلى من ٢٤ بت (لون حقيقي) في لوحة التحكم - إعدادات.</li> <li>● تحقق مما إذا كانت الشاشة قد تم تعيينها على وضع التشابك، وإذا كان ذلك قد حدث، فقم بتغييره إلى الدقة المطلوبة.</li> </ul>	<ul style="list-style-type: none"> <li>● لون الشاشة أحادي أو غير عادي.</li> <li>● الشاشة تومض.</li> </ul>

هل قمت بتثبيت برنامج تشغيل الشاشة؟	
<ul style="list-style-type: none"> <li>● تأكد من تثبيت برنامج تشغيل الشاشة من القرص المضغوط الخاص ببرنامج التشغيل (أو القرص المرن) والذي يأتي مع الشاشة. أو يمكنك أيضاً تحميل برنامج التشغيل من موقع الويب: <a href="http://www.lge.com">http://www.lge.com</a>.</li> <li>● تحقق مما إذا كانت بطاقة الفيديو تدعم وظيفة التوصيل والتشغيل.</li> </ul>	<ul style="list-style-type: none"> <li>● هل قمت بتثبيت برنامج تشغيل الشاشة؟</li> <li>● هل تظهر الرسالة "شاشة غير متعرف عليها، تم العثور على شاشة التوصيل والتشغيل (DDC VESA)؟"</li> </ul>

شاشة TFT LCD ، ٢٤ بوصة (٦٠,٩ سم) ذات لوح مسطح ومصنوفة نشطة.		الشاشة
غلاف مضاد للانعكاس الحجم القطري المرئي: ٦٠,٩ سم ٢٧٦ × ٠, ٢٧٦ مم المسافة بين النقاط		
٢٠ - ٨٢ كيلوهرتز (تلقائي) تمثيلي ، رقمي: ٥٦ - ٧٥ فذ (تلقائي)	التردد الأفقي التردد الرأسي	دخل التزامن
TTL منفصل ، موجب/سالب SOG (التزامن على اللون الأخضر) رقمي (HDCP)	هيئة الدخل	
موصل ١٥ سن D-Sub موصل DVI -D (رقمي)	دخل الإشارة	دخل الفيديو
تمثيلي (٧, ٧٥/VP-p أوم)، رقمي	هيئة الدخل	
تمثيلي: VESA ١٩٢٠ × ١٠٨٠ @ ٦٠ Hz رقمي: VESA ١٩٢٠ × ١٠٨٠ @ ٦٠ Hz	القصوى	الدقة
VESA ١٩٢٠ × ١٠٨٠ @ ٦٠ Hz	المفضل	
DDC 2B (رقمي)، DDC 2AB (تمثيلي)		التوصيل والتشغيل
وضع التشغيل : ٤٢ وات (Typ.) (نموذجي) وضع Sleep (النوم) ≥ ١ وات وضع إيقاف التشغيل ≥ ١ وات		استهلاك الطاقة
تم استبعاد الحامل	الحامل مضمن	الأبعاد والوزن
٢٢,٩٢ سم / ٥٨,٢٣ بوصة ١٦,٩٦ سم / ٤٣,٠٨ بوصة ٦,٦٣ سم / ٢,٦١ بوصة	٢٢,٩٢ سم / ٥٨,٢٣ بوصة ١٧,٤٩ سم / ٤٤,٤٤ بوصة ٨,٣٤ سم / ٢١,٢٠ بوصة	العرض الطول العمق
٥,٦ كجم (١٢,٣ رطل)		الوصافي
١٥ ~ ٥ درجة ٣٥٥		مدى الميل الدوران
تيار متردد ١٠٠-٢٤٠ فولت ٦٠/٥٠ هرتز ١,٢ أمبير		دخل الطاقة
ظروف التشغيل درجة الحرارة الرطوبة		الظروف البيئية
١٠ مئوية إلى ٣٥ مئوية ١٠٪ إلى ٨٠٪ غير مكثف		
ظروف التخزين درجة الحرارة الرطوبة		
٢٠- ٦٠ مئوية ٥٪ إلى ٩٠٪ غير مكثف		
مرفق ( ) ، غير مرفق ( O )		حامل مائل
نوعية مفتاح الكهرباء		كابيل الطاقة

## ملاحظة

المعلومات الموجودة في هذا الكتيب هي عرضة للتغيير دون سابق إشعار

## أوضاع الضبط المسبق (الدقة)

W2453TQ ■

التردد الرأسي (هرتز)	التردد الأفقي (كيلوهرتز)	أوضاع العرض (الدقة)
٧٠	٣١,٤٦٨	٤٠٠ × ٧٢٠ ١
٦٠	٣١,٤٦٩	٤٨٠ × ٦٤٠ ٢
٧٥	٣٧,٥٠٠	٤٨٠ × ٦٤٠ ٣
٦٠	٣٧,٨٧٩	٦٠٠ × ٨٠٠ ٤
٧٥	٤٦,٨٧٥	٦٠٠ × ٨٠٠ ٥
٦٠	٤٨,٣٦٣	٧٦٨ × ١٠٢٤ ٦
٧٥	٦٠,١٢٣	٧٦٨ × ١٠٢٤ ٧
٧٥	٦٧,٥٠٠	٨٦٤ × ١١٥٢ ٨
٦٠	٦٣,٩٨١	١٠٢٤ × ١٢٨٠ ٩
٧٥	٧٩,٩٧٦	١٠٢٤ × ١٢٨٠ ١٠
٦٠	٦٥,٢٩٠	١٠٥٠ × ١٦٨٠ ١١
٦٠	٦٧,٥٠٠	١٠٨٠ × ١٩٢٠ ١٢*

\* المفضل

## المؤشر

لون المؤشر	الوضع
احمر	وضع التشغيل
وميض	وضع Sleep (النوم)
منطفئ	وضع إيقاف التشغيل

Digitally yours ■■■■■

