

# Naudojimo instrukcija

## W2442PA

**P**rieš naudojantis šiuo monitoriumi, prašome įdėmiai perskaityti informaciją, susijusią su saugos priemonėmis.

Išsaugokite šią naudojimo instrukcijų knygelę ir CD diską ateičiai.

**U**žsirašykite monitoriaus modelio ir serijos numerius, nurodytus plokštelėje, pritvirtintoje prie aparato galinio skydelio. Pateikite šią informaciją kiekvieną kartą, kreipdamiesi į serviso centrą.

Šis monitorius buvo suprojektuotas ir pagamintas taip, kad užtikrintų jūsų saugumą. Nesilaikant nurodytų saugos reikalavimų, išskyla elektros smūgio ir gaisro pavojus. Siekiant išvengti monitoriaus sugadinimo, būtina prisilaikyti žemiau pateiktų saugos eksploataavimo taisyklių, kuriuose yra nurodyta teisinga monitoriaus priežiūra, instaliavimas, naudojimas ir aptarnavimas.

## Saugos priemonės

Prašome naudoti tik komplektuojamą elektros laidą. Naudojant atskirai įsigyjamą elektros laidą, įsitikinkite, kad elektros laidas yra sertifikuotas ir atitinka visus standartus. Jei elektros laidas yra pažeistas, kreipkitės į gamintoją arba artimiausią techninio aptarnavimo centrą ir jį pakeiskite.

Monitoriaus elektros laidas yra naudojamas aparatą įjungti į elektros tinklą. Pasirūpinkite, kad tinklo lizdas būtų kuo arčiau monitoriaus.

Šių monitorių galima įjungti tik į atitinkamų parametrų elektros tinklą, kuris nurodytas techniniuose duomenyse arba ant monitoriaus skydelio. Jeigu jūsų vietovėje tiekiamos elektros srovės parametrai neatitinka nurodytuosius, prašome pasikonsultuoti su kvalifikuotu specialistu.

Draudžiama naudoti trišakį arba ilginamuosius laidus. Taip pat negalima naudoti panaudotą elektros laidą arba elektros laidą su pažeista laido šakute. Priešingus atveju išskyla elektros smūgio pavojus. Elektros laidą gali pakeisti techninio aptarnavimo centre.

Draudžiama mėginti atidaryti monitoriaus korpusą :

- Monitoriaus viduje nėra komponentų, kuriuos galėtumėte taisyti savarankiškai.
- Net ir IŠJUNGUS monitoriaus maitinimą, įrenginio viduje egzistuoja aukšta įtampa.
- Jeigu monitorius neveikia kaip pridera, kreipkitės į serviso centrą.

Informacija, susijusi su jūsų saugumu :

- Negalima monitoriaus pastatyti ant nelygaus paviršiaus, nebent jei įrenginys yra patikimai pritvirtintas.
- Prašome naudoti gamintojo rekomenduojamą monitoriaus stovą.
- Ekranu nenumeskite, nedaužykite ir nemėtykite į jį daiktų/žaislų. Priešingu atveju galite susižeisti ar sužeisti kitą žmogų, sugadinti aparatą ir ekraną.

Siekiant išvengti elektros smūgio arba gaisro pavojus:

- Jeigu monitoriumi nesinaudojate ilgą laiko tarpą, prašome IŠJUNGTI įrenginio maitinimą. Išvykus iš namų negalima palikti IJUNGTO monitoriaus.
- Neleiskite vaikams mėtyti daiktus į monitoriaus ekraną arba į aparato korpusą kišti pašalinius daiktus. Monitoriaus viduje egzistuoja aukšta įtampa.
- Negalima naudotis papildomais priedais, kurie nėra pritaikyti šiam monitoriui.
- Kai displejų ilgam laikui paliekate be priežiūros, elektros maitinimo laido kištuką ištraukite iš sieninio lizdo.
- Perkūnijos metu arba žaibuojant niekada nelieskite maitinimo ir signalo laidų, nes tai labai pavojinga. Tai gali sukelti elektros smūgį.

## Instaliavimas

Draudžiama ant įrenginio elektros laido dėti sunkius daiktus. Taip pat negalima monitorių įjungti į tinklo lizdą, jeigu jo elektros laidas yra pažeistas.

Draudžiama naudotis monitoriumi šalia vandens, kaip antai vonios kambaryje, šalia praustuvės, virtuvės kriauklės, sklabykloje, drėgname rūsyje arba netoli plaukymo baseino. Turite užtikrinti tai, kad įrenginio veikimo metu nebūtų užkimštos monitoriaus vėdinimo angos, nes darbo metu aparatas įkaista. Jeigu monitoriaus ventiliacinės angos bus užkimštos, tai įrenginys gali perskaisti ir iškyla gaisro pavojus. **NEGALIMA:**

- Uždengti monitoriaus apačioje esančias ventiliacines angas, padedant monitorių ant lovos, sofos arba ant kilimėlio.
- Uždengti monitoriaus ventiliacines angas, pastatant įrenginį uždaroje erdveje, kaip antai knygų lentynoje.
- Uždengti monitoriaus ventiliacines angas medžiaga arba kitais daiktais.
- Pastatyti monitorių netoli šilumos šaltinių, kaip antai radiatorių ir t.t.

Negalima kokiais nors aštriais daiktais trinti arba braižyti aktyviosios matricos skystųjų kristalų ekraną. Priešingu atveju jūs galite subraižyti, sugadinti arba pažeisti aktyviosios matricos skystųjų kristalų ekraną visam laikui.

Negalima pirštais smarkiai spausti skystųjų kristalų ekraną. Priešingu atveju galite pažeisti ekrano paviršių.

Skystųjų kristalų ekrane gali matytis nedidelės tamsios dėmelės ar ryškūs spalvoti (raudoni, mėlyni arba žali) taškai. Tačiau tai nėra joks aparato sutrikimas ir neturi jokios įtakos monitoriaus darbui.

Jeigu yra galimybė, prašome nustatyti rekomenduojamą ekrano skiriamąją gebą. Tokiu būdu ekrane bus atkuriamas aukštos kokybės vaizdas. Nustačius kitą ekrano skiriamąją gebą, vaizdas ekrane gali būti šiek tiek "grūdėtas" arba iškreiptas. Tai yra charakteringa ir tuo atveju, jei skystųjų kristalų ekrano skiriamoji geba yra fiksuota.

Palikęs fiksuotą vaizdą ekrane ilgesnį laiką, gali pažeisti ekraną ir būti vaizdo išdeginimo priežastis. Būtina naudoti ekrano užsklandą. Toks reiškinys būna kitų gamintojų produktuose ir jam nesuteikiama garantija.

Nekratykite ir nebraižykite ekrano priekio ir šonų metaliniais daiktais. Kitaip ekranas gali būti pažeistas.

## Valymas

- Prieš atliekant monitoriaus valymo darbus, įrenginį išjunkite iš elektros tinklo.
- Naudokite lengvai sudrėkintą (ne šlapia) skudurėlį. Draudžiama ekrano valymui naudoti, aerezolines valymo priemones, kurių pūslai gali sukelti elektros smūgio pavojų.

## Įpakavimo medžiagos

- Neišmeskite įpakavimo medžiagų ir kartono kartu su buitinėmis atliekomis. Šias medžiagas bus galima panaudoti, įrenginį pervežant į kitą vietą. Perveždami įrenginį, naudokite tik originalias įpakavimo medžiagas.

## Utilizavimas

- Šiame įrenginyje yra įmontuota speciali fluorescencinė lempa, kurios sudėtyje yra gyvsidabrio.
- Draudžiama šią lempą išmesti kartu su buitinėmis atliekomis.
- Aplinkosaugos sumetimais atitarnavusį įrenginį reikia utilizuoti prisilaikant

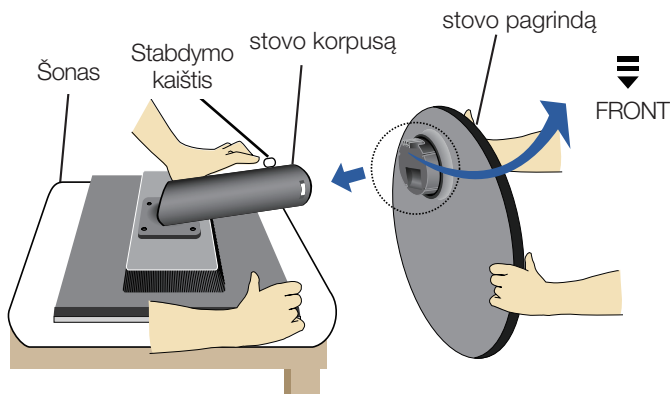
# Monitoriaus prijungimas

- Prieš pastatant monitorių, įsitikinkite, kad aparato, kompiuterio sistemos ir papildomos aparatūros maitinimai yra išjungti.

## Monitoriaus stovo pritvirtinimas

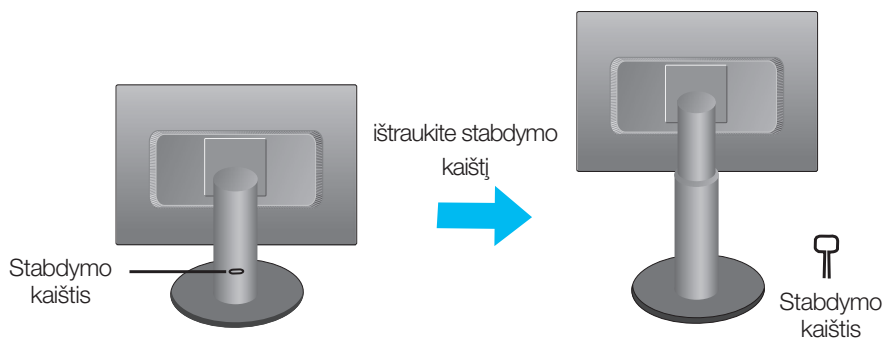
1. Monitorių padėkite ekranu žemyn ant pagalvėlės arba minkšto skudurėlio.
2. Stovo pagrindą pritvirtinkite prie stovo korpuso.

Jokiu būdu neištraukite stabdymo kaiščio ir stovo pagrindą surinkite nurodyta kryptimi



3. Pastatykite monitorių, o tada ištraukite stabdymo kaištį.

**Dėmesio:** Juostelę ir fiksavimo kaištį nuo monitoriaus su stovu galima nuimti tik tuomet, kai pagrindas yra ištrauktas. Priešingu atveju atsikišusios stovo dalys gali sužeisti rankas.



### Svarbu

- Šioje iliustracijoje yra pavaizduota įprastinė aparato stovėlio pritvirtinimo procedūra. Tačiau jūsų aparatas gali skirtis nuo iliustracijoje parodyto monitoriaus.
- Pernešdami įrenginį į kitą vietą, draudžiama laikytis tik už monitoriaus stovėlio. Priešingu atveju įrenginys gali nukristi, sudužti arba sužaloti jūsų pėdas.

# Monitoriaus prijungimas

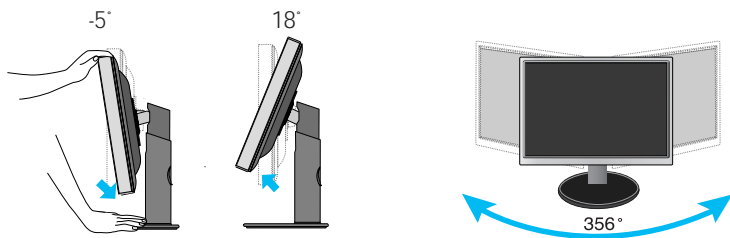
- Prieš pastatant monitorių, įsitikinkite, kad aparato, kompiuterio sistemos ir papildomos aparatūros maitinimai yra išjungti.

## Monitoriaus pasvirimo kampo reguliavimas

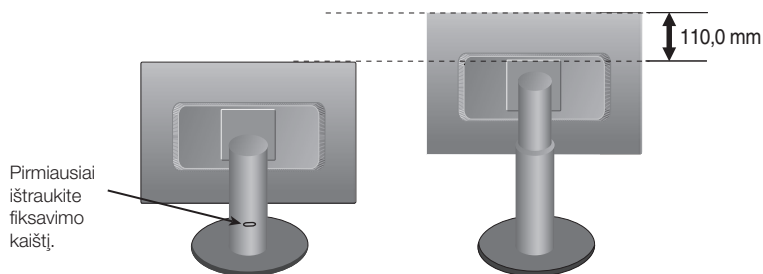
1. Reguliuodami monitoriaus pasvirimo kampą, suraskite geriausią padėtį.

■ Pokrypio kampas :  $-5^{\circ} \sim 18^{\circ}$

■ Pasukimas :  $356^{\circ}$



■ Aukštis: ne daugiau kaip 4,33 colio (110,0 mm)

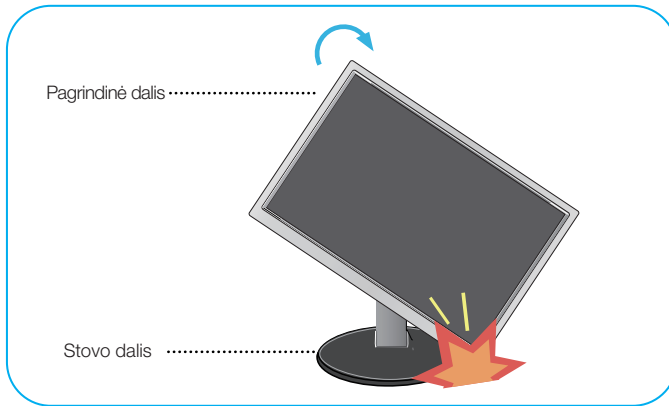


### Darbo procesų tyrimas

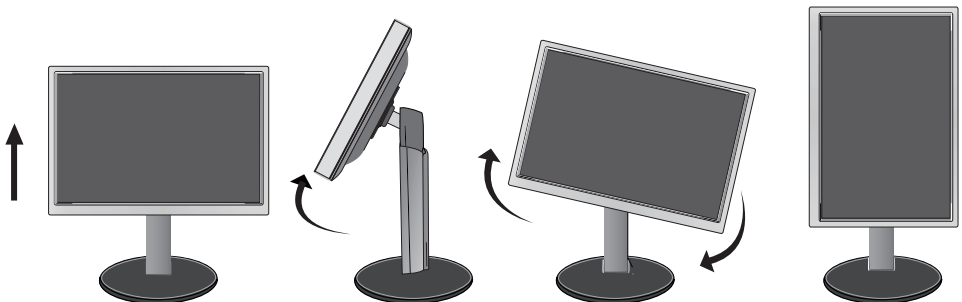
Kad būtų pasiektos kuo geriausios monitoriaus darbo ir vaizdų žiūrėjimo sąlygos, remiantis darbo proceso tyrimų rezultatais, rekomenduoja monitorių pastatyti taip, kad pokrypio kampas būtų ne didesnis, nei  $-5^{\circ}$ .

## Pasukimo funkcijos naudojimas

1. Naudodamiesi Pasukimo funkcija, pakelkite monitorių į aukščiausią padėtį.
2. Gulsčiai ir Stačiai : Galite pasukti monitoriaus korpusą 90° pagal laikrodžio rodyklę. Būkite atsargūs, kad bandydami pasinaudoti Pasukimo funkcija ir sukdami ekraną, viršutinė monitoriaus dalimi nekludytumėte Stovo pagrindo. Jeigu viršutinė monitoriaus dalis kliudys Stovo pagrindą, tai Stovo pagrindas gali įskilti.



3. Detalesnės informacijos rasite pridedamame Pivot Software kompaktiniame diske.



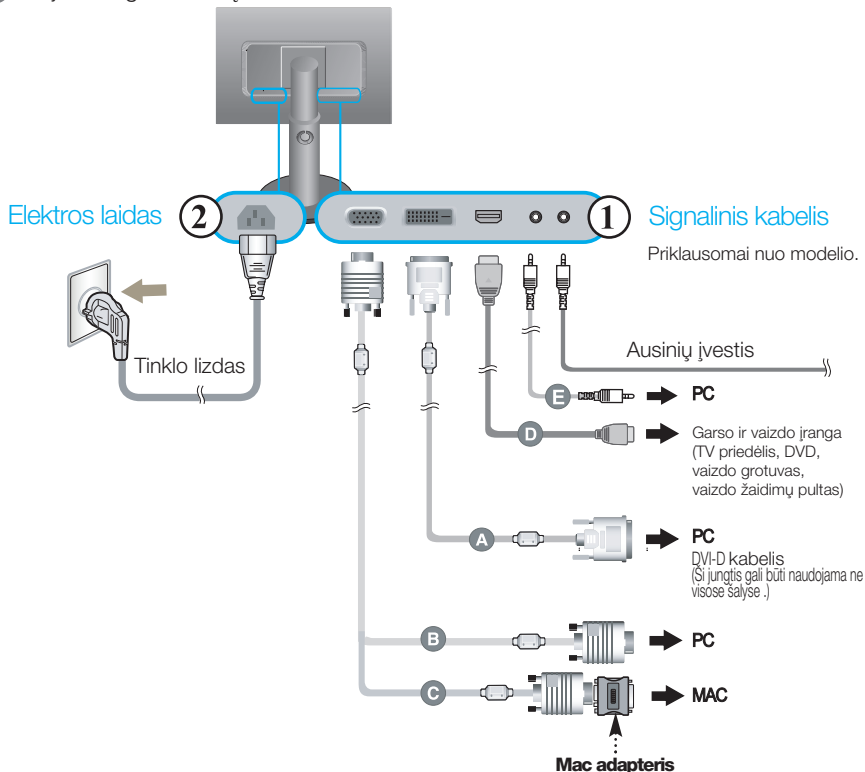
## Kompiuterio prijungimas

1. Būtinai išjunkite kompiuterį ir gaminį. Prijunkite laidus, kaip toliau pavaizduota brėžiniuose ① ir ②.

- A Prijunkite DVI-D laidą
- B Prijunkite D-sub laidą (PC)
- C Prijunkite D-sub laidą (Mac)
- D Prijunkite HDMI laidą
- E Prijunkite garso laidą

### Pastaba

- Tai yra paprasčiausias galinio skydelio vaizdas.
- Čia yra parodytas pagrindinio modelio galinis skydelis; jūsų monitorius gali skirtis nuo pagrindinio vaizdo.
- Vartotojai privalo naudoti ekranuotuosius signalo sąsajos kabelius (D-sub 15 kontaktų kabelį, DVI kabelį) su ferito šerdimi, kad būtų išlaikytas gaminių suderinamumas.



Naudojantis Apple Macintosh kompiuteriu yra reikalingas atskirai įsigijamas adapteris, kadangi komplektuojamo kabelio 15 kontaktų didelio tankumo (3 eilutės) D-sub VGA jungtis yra pakeičiama į 15 kontaktų 2 eilučių jungtį.

2. Paspausdami priekinio skydelio  mygtuką, įjunkite įrenginio maitinimą. Įjungus monitoriaus maitinimą, ekrane automatiškai atsiras 'Self Image Setting Function' informacija. (Tik analoginis režimas)

PROCESSING SELF  
IMAGE SETTING

### PASTABA

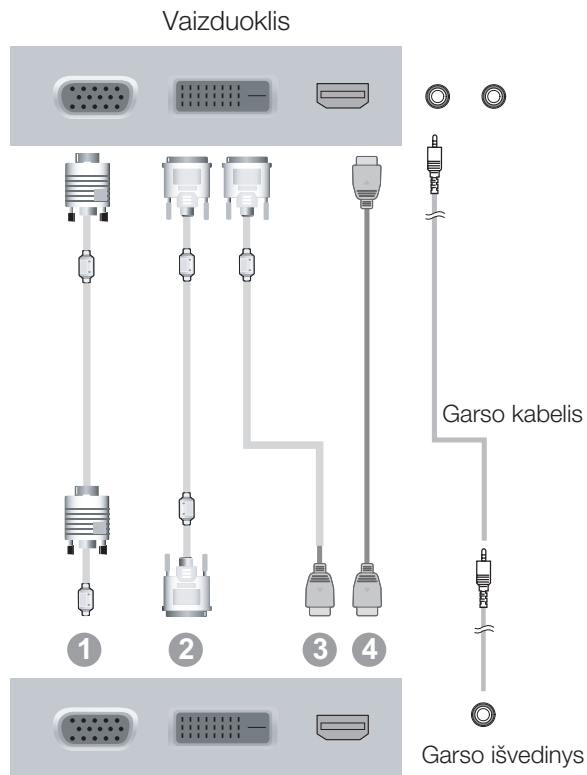
'Self Image Setting Function'? Ši funkcija vartotojui suteikia optimalius vaizdo parametrus. Vartotojui prijungus monitorių pirmą kartą, šios funkcijos dėka visi ekrano parametrai yra sureguliuojami automatiškai ir tokiu būdu kiekvienam įėjimo signalui yra priskirtas optimaliausias parametras.

„AUTO/SET“ funkcija? Įrenginio naudojimo arba ekrano skiriamosios gebos keitimo metu iškilus problemoms, tokioms kaip neryškus ekranas, neryškios raidės, mirksintis arba pakreiptas ekranas, paspauskite AUTO/SET funkcijos mygtuką, kad pagerintumėte skiriamąją gebą.

# Monitoriaus prijungimas

## • Garso ir Vaizdo sujungimas

Prašom teisingai sujungti garso ir vaizdo kabelius, kad galite girdėti.



Sujungimo scena

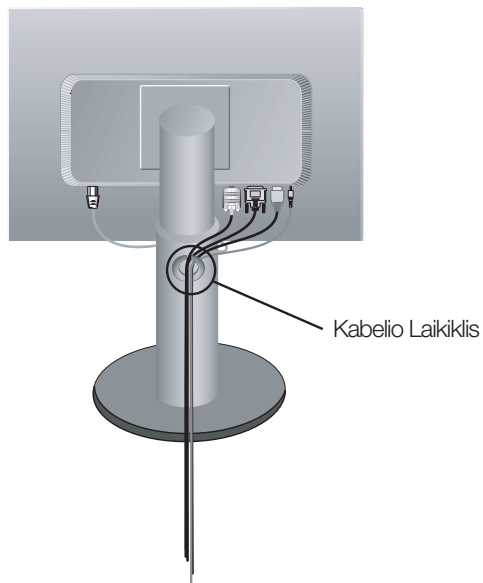
Sujungimas **1** , **2** :  
Naudokite garso kabelį

Sujungimas **3** :  
Naudokite garso kabelį

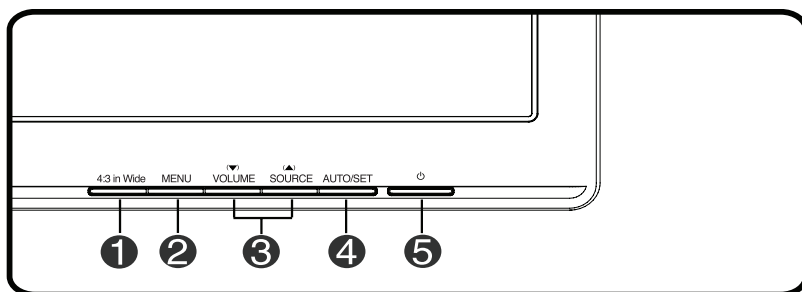
Sujungimas **4** :  
Nereikia garso kabelio  
nes HDMI signalas turi  
garso duomenį .

## Naudokite Kabelio Laikiklį

1. Jei norite naudoti laido laikiklį, kad laidai būtų kartu, perkirkite juos kaip parodyta. Jei tai Jums nepatinka, negalėsite sklandžiai naudotis pasisukimo funkcija.



## Priekinio skydelio valdymo įtaisai



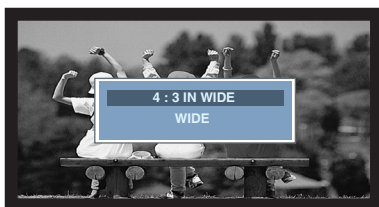
### 1 4 : 3 in Wide (4 : 3 pločio) mygtukas

Rezoliucija	Ekrano formatas
1280x1024	5 : 4
1152x864	4 : 3
1024x768	4 : 3
800x600	4 : 3
640x480	4 : 3
720x480	3 : 2

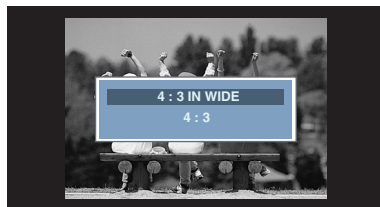
Leidžia pritaikyti ekraną, į kurį dabar žiūrite, dydį.

- **WIDE (Platus)** : Vaizdo įrašo šaltinis rodomas visu ekrano dydžiu.
- **4 : 3** : Priklausomai nuo įvesties vaizdo signalo santykio, jis automatiškai pakeičiamas optimaliu ekrano formatu. (1280X1024 įvesties signalas pakeičiamas formatu 5:4, o 1024X768 – formatu 4:3).

\* Įėjimo signalas, kurio 4 : 3 IN WIDE (4:3 PLOČIO) nepalaiko 4:3, yra toks.  
- 720 x 400, 1280 x 768, 1360 x 768, 1440 x 900, 1680 x 1050, 1920 x 1080



Platus režimas



4 : 3 rodymo režimas

### 2 MENU mygtukas

Paspausdami nurodytą mygtuką, iškvieskite arba išeikite iš ekraninio meniu sistemos.

#### OSD LOCKED/UNLOCKED

Šios funkcijos dėka, bus galima esamuoju momentu užblokuoti OSD valdymo parametrus, kad jie per neapsižiūrėjimą nebūtų pakeisti.

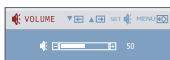
Laikykite keletą sekundžių nuspaustą MENU mygtuką, kol ekrane atsiras "OSD LOCKED" pranešimas.

Laikykite keletą sekundžių nuspaustą MENU mygtuką, atblokuokite OSD valdymo parametrus. Ekrane atsiras "OSD UNLOCKED" pranešimas.



**3 ▼▲ mygtuka** Paspausdami nurodytus mygtukus, ekraniniame meniu išrinkite arba sureguliuokite išrinktąjį parametą.

**▼ Butoni (VOLUME)** Naudokite ▼▲mygtukus, norėdami padidinti arba sumažinti garsiakalbių garsumą.



**▲ Butoni (SOURCE)** Pėrdorni kėtė buton tē aktivizoni RGB, DVI, ose HDMI. Kjo veti pėrdoret kur dy kompjuterē janē tē lidhur me pajisjen. Regjistrimi standard ēshtē RGB.  
\*HDMI ēshtē e optimizuar nē pajisjen AV.

**4 AUTO/SET mygtukas** Paspausdami nurodytą mygtuką, patvirtinkite pasirinkimą.



**AUTO IMAGE ADJUSTMENT**  
Reguliuojant išrinktąsias nuostatas, prieš išskviečiant ekraninio meniu sistemą (OSD), visada paspauskite AUTO/SET mygtuką. Tokiu būdu atvaizduojamas vaizdas bus automatiškai sureguliuotas, atsižvelgiant į nustatytą ekrano skiriamą gebą (ekrano režimas).

Tinkamiausia ekrano skiriamoji geba yra:

W2442PA : 1920 x 1080

**5 POWER mygtukas** Paspausdami nurodytą mygtuką, įjunkite arba išjunkite monitoriaus ekraną.

**POWER indikatorius**

Šis indikatorius švies mėlynas spalva, jei ekranas veikia įprastu režimu (įjungimo režimas). Jeigu ekranas yra "miego" būsenoje (energijos taupymo būseną), šio indikatoriaus spalva pasikeis į geltoną spalvą.

## Ekraninio meniu reguliavimas

Naudojantis ekraninio meniu (OSD) valdymo sistema, jūs galėsite lengvai ir paprastai sureguliuoti ekrane esančio vaizdo dydį, padėtį ir valdymo parametrus. Žemiau yra parodytas trumpas pavyzdys, supažindinantis jus kaip naudotis valdymo įtaisais.

Šiame skyriuje bendrais bruožais yra aprašyta, kaip naudojantis OSD meniu sistema atlikti reguliavimo ir išrinkimo procedūras.

### PIEZĪME

- Pirms regulėt attėlu, ļaujiet displejam stabilizēties vismaz 30 minūtes.

Jei iškviēt OSD meniu sistēmā pageidaujate sureguliuoti parametrus, atlikite žemiau nurodytus veiksmus:

**MENU → ▼ ▲ → AUTO/SET → ▼ ▲ → MENU**

- 1 Paspauskite MENU mygtuką. Ekrane atsiras OSD meniu sistemos langas.
- 2 Paspausdami ▼ arba ▲ mygtukus, išrinkite valdymo sistemą. Kai pageidaujama piktograma taps ryškesnė, paspauskite AUTO/SET mygtuką.
- 3 Naudodamiesi ▼/▲ mygtukais, sureguliuokite vaizdą pageidaujame lygyje. Paspausdami AUTO/SET mygtuką, išrinkite kitus submeniu punktus.
- 4 Vienąkart paspausdami MENU mygtuką, sugrįžkite į pagrindinį meniu langą ir išrinkite kitą parametą. Dėsyk paspausdami MENU mygtuką išėikite iš OSD meniu sistemos.

# Ekraninio meniu (OSD) sistemos išrinkimas ir reguliavimas

Šioje lentelėje yra parodyti visi OSD ekraninio meniu sistemos valdymo, reguliavimo ir nustatymų punktai.

Pagrindinis meniu	Sub-menu	R	D	H	Paiškinimas	
PICTURE	BRIGHTNESS	●	●	●	Yra reguliuojamas šviesumas, kontrastas ir gama	
	CONTRAST	●	●	●		
	GAMMA	●	●	●		
	**BLACK LEVEL			●	Nustatyti kompensacijos lygį	
COLOR	PRESET	sRGB	●	●	●	Yra pritaikomos vaizdo spalvos
		6500K	●	●	●	
		9300K	●	●	●	
	RED	●	●	●		
	GREEN	●	●	●		
	BLUE	●	●	●		
POSITION	HORIZONTAL	●			Yra reguliuojama vaizdo padėtis	
	VERTICAL	●				
F-ENGINE	F-ENGINE	MOVIE	●	●	●	Pasirinkti arba nustatyti pageidaujamus vaizdo parametrus.
		*INTERNET	●	●		
		**GAME			●	
		USER	●	●	●	
		*NORMAL	●	●		
		**STANDARD			●	
		*DEMO	●	●		
	**SPORTS			●		
	BRIGHTNESS	●	●	●		
	ACE	●	●	●		
RCM	●	●	●			
TRACKING	CLOCK	●			Pagerinti vaizdo aiškumą, stabilumą ir ryškumą	
	PHASE	●				
	SHARPNESS	●	●	●		
SETUP	LANGUAGE	●	●	●	Yra išrenkamos vartotojo nuostatos	
	OSD POSITION	HORIZONTAL	●	●		●
		VERTICAL	●	●		●
	*WHITE BALANCE	●				
	**OVERSCAN			●		
	POWER INDICATOR	●	●	●		
	FACTORY RESET	●	●	●		

● : Reguluoti  
 \* : tik RGB / DVI įvesčiai  
 \*\* : tik HDMI įvesčiai

R : RGB įvestis  
 D : DVI įvestis  
 H : HDMI įvestis

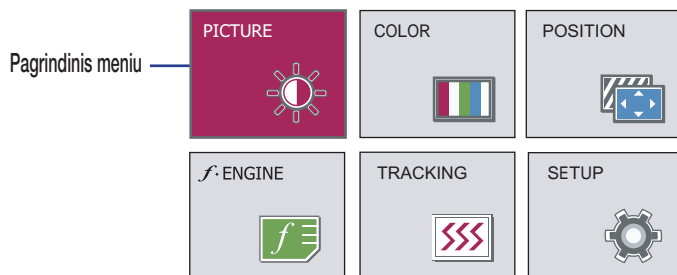
## PASTABA

- Priklausomai nuo modelio (L12~L18), meniu punktų išdėstymo tvarka gali skirtis.

# Ekraninio meniu sistemos (OSD) išrinkimas ir reguliavimas

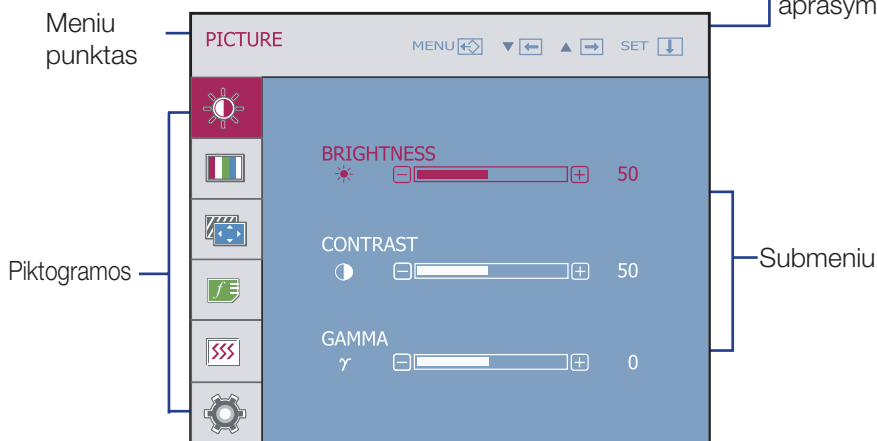
Šiame skyrelyje jūs susipažinsite, kaip išrinkti ir atlikti pageidaujamų OSD meniu punktų reguliavimą. Žemiau visiems meniu punktams yra išvardytos piktogramos, piktogramų pavadinimai ir piktogramų aprašymai.

Paspauskite MENU mygtuką. Ekране atsiras pagrindinis OSD meniu langas.



- MENU : Išseiti
- ▼ ▲ : Reguluoti (Sumažinti/Padidinti)
- SET : Nustatyti
  - : Išrinkti kitą submeniu punktą
  - : Įjunkite iš naujo, kad galėtumėte pasirinkti papildomą meniu

Mygtuko aprašymas



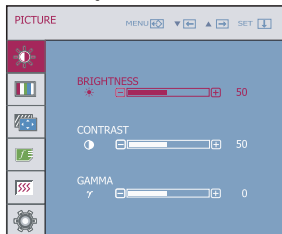
## PASTABA

- OSD(On Screen Display) meniu kalba monitoriaus ekrane gali skirtis nuo naudojimo instrukcijoje pateiktos informacijos.



## PICTURE

RGB / DVI įvestis



**BRIGHTNESS**

Yra reguliuojamas vaizdo

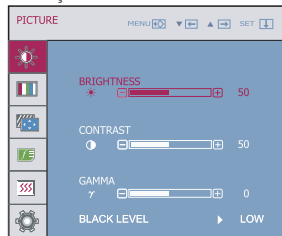
**CONTRAST**

Yra reguliuojamas vaizdo

**GAMMA**

Išrenkama pageidaujama gamos reikšmė: -50/0/50. Išrinkus didžiausią gamos reikšmę, ekrane vaizdai bus balsvi. Išrinkus mažiausią gamos reikšmę, vaizdai bus labiau kontrastingi.

HDMI įvestis



**BLACK LEVEL**

Galite nustatyti perėjimo lygį. Jei pasirenkate "HIGH"(Aukštas), ekranas bus šviesus, o jei pasirenkate "LOW"(Žemas), ekranas bus tamsus. (tik HDMI įvesčiai)

\* Perėjimas? Kaip vaizdo įrašo signalo kriterijus, jis yra pats tamsiausias ekranas, kokį tik monitorius gali rodyti.

- MENU : Išėiti
- ▼ : Sumažinti
- ▲ : Padidinti
- SET : Išrinkti kitą submeniu



## COLOR



**PRESET**

Reguliuojamas spalvų sodrumas

- sRGB: Nustatyti ekrano spalvą, kad ji atitiktų standartinę sRGB spalvų specifikaciją.
- 6500K: Balta su rausvu atspalviu
- 9300K: Balta su mėlsvu atspalviu

■ RED

Nustatomas raudonos spalvos sodrumas

■ GREEN

Nustatomas žalios spalvos sodrumas

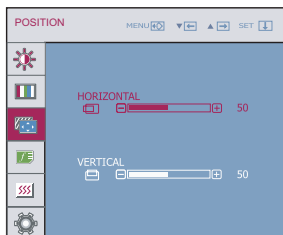
■ BLUE

Nustatomas mėlynos spalvos sodrumas

- MENU : Išėiti
- ▼ : Sumažinti
- ▲ : Padidinti
- SET : Išrinkti kitą submeniu



## POSITION



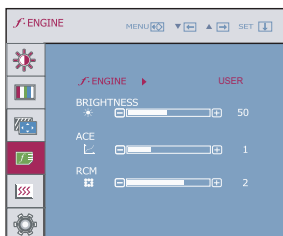
**HORIZONTAL** Vaizdo centravimas jį pastumiant į kairę arba į dešinę

**VERTICAL** Vaizdo centravimas jį pastumiant į viršų arba į apačią

- MENU : Išseiti
- ▼ : Sumažinti
- ▲ : Padidinti
- SET : Išrinkti kitą submeniu



## f-ENGINE



**USER** Galima rankiniu būdu reguliuoti aiškumą, ACE (pritaikomo aiškumo stiprintuvą) ir RCM (realiųjų spalvų valdymą).

Galima išsaugoti arba atstatyti nustatytą parametą netgi tuomet, kai naudojami skirtingi aplinkos parametrai.

... (Aiškumas): Reguliuoja ekrano šviesumą.

...ACE (pritaikomo aiškumo stiprintuvą): parenka aiškumo režimą.

...RCM (realiųjų spalvų valdymas): parenka spalvų režimą.

- MENU : Išseiti
- ▼ : Sumažinti
- ▲ : Padidinti
- SET : Išrinkti kitą submeniu

0	Netaikoma
1	Žalumo paryškinimas
2	Natūralus atspalvis
3	Spalvų paryškinimas

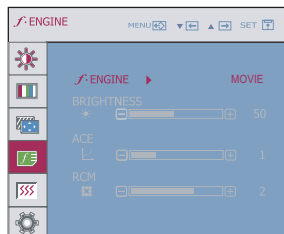
Norėdami pasirinkti **SAVE** papildomą meniu, naudokitės „AUTO/SET“ mygtuku, o reikšmę „YES“ („TAIP“) išsaugokite ▼ ▲ mygtukais.

# Ekraninio meniu sistemos (OSD) išrinkimas ir reguliavimas

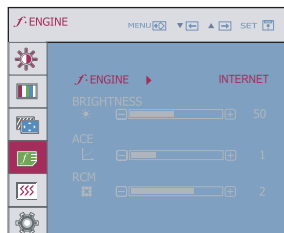
Pagrindinis meniu

Submeniu

Aprašymas

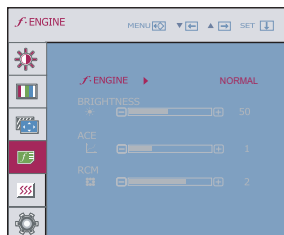


**MOVIE** Judantiems vaizdams vaizdo juostoje ar kino filme.



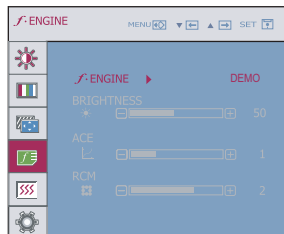
**INTERNET** Tekstiniam vaizdui (tekstų apdorojimui ir pan.) (tik RGB / DVI įvesčiai)

**GAME** Šis skirtas žaidimų vaizdams. (tik HDMI įvesčiai)



**NORMAL** Esant normalioms veikimo sąlygoms. (tik RGB / DVI įvesčiai)  
\*Kai f-ENGINE yra uždarytas, tai yra normalus būdas

**STANDARD** Šis skirtas standartinėms veikimo sąlygoms. (tik HDMI įvesčiai)



**DEMO** Skirta tik reklamuoti klientams parduotuvėse. Jo nustatymas toks pat „Movie“ („Filmo“) režime, o ekranas padalintas pusiau. (tik RGB / DVI įvesčiai)

**SPORTS** Šis skirtas sporto vaizdai. (tik HDMI įvesčiai)

\*Naudojant šią funkciją galima pasirinkti pakeičiamą vaizdą, pritaikytą prie aplinkos (aplinkos apšvietimo, vaizdo rūšies ir t.)

Filmo, Žaidimo ir Sporto veiksenos gali keisti paveikslus.

Standartinė veikseną tinka internetui ir tekstui.

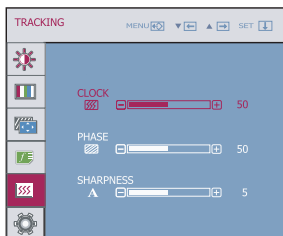
Pagrindinis meniu

Submeniu

Aprašymas



## TRACKING



CLOCK

Yra sumažinamos bet kokios vertikalios juostos arba ruoželiai, kurie yra įžiūrimi ekrano fone.

PHASE

Yra reguliuojamas ekrane esančio vaizdo ryškumas. Išrinkus šį meniu punktą, bus galima nuslopinti bet kokius triukšmus horizontalioje ašyje ir padidinti vaizdo raiškumą.

- MENU : Išeiti
- ▼ : Sumažinti
- ▲ : Padidinti
- SET : Išrinkti kitą submeniu

SHARPNESS

Reguliuoti ekrano aiškumą.



## SETUP

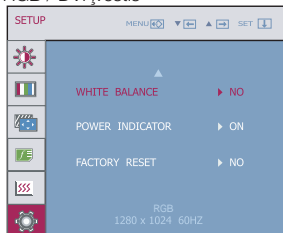


**LANGUAGE** Yra pasirenkama pageidaujama ekraninio meniu atvaizdavimo kalba

**OSD POSITION** Ekrane yra reguliuojama ekraninio meniu (OSD) padėtis.

**WHITE BALANCE** Jeigu videokortos išėjimo signalas neatitinka reikalavimų, spalvų sodrumas gali pablogėti, priklausomai nuo videosignalo iškraipymo. Naudojantis šia funkcija, signalo lygis yra reguliuojamas, suderinant jį su standartinio videokortos išėjimo lygiu ir tokiu būdu išgaunamas optimalus vaizdas. Suaktyvinkite šią funkciją, kai ekrane nustatytos baltos ir juodos spalvos. (tik RGB įvesčiai)

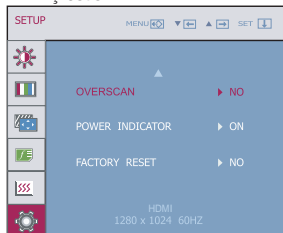
### RGB / DVI įvestis



**OVERSCAN** Pasirinkti išvesties vaizdo diapazoną DTV sinchronizavimui HDMI įvestyje. (tik HDMI įvesčiai)

Kai sujungiate AV įrangimą, prašom atsukti perskenavimo funkciją..

### HDMI įvestis



**POWER INDICATOR** Išrinkite šią funkciją, jeigu pageidaujate priekinio skydelio maitinimo indikatoriumi priskirti ON arba OFF nuostatą. Jeigu išrinkote OFF, maitinimo indikatorius užges. Jeigu išrinkote ON, maitinimo indikatorius automatiškai įsijębs.

- MENU : Išėiti
- ▼ : Reguluoti
- ▲ : Reguluoti
- SET : Išrinkti kitą submeniu

**FACTORY RESET** Visiems parametrms, išskyrus "LANGUAGE" yra grąžinamos gamyklinės nuostatos. Paspausdami ▼, ▲ mygtuką, nedelsiant visiems parametrms grąžinkite gamyklines nuostatas.

Jeigu vaizdas ekrane nėra kokybiškas, visiems parametrms sugrąžinkite gamyklines nuostatas.

Jeigu yra būtina, atlikite baltos spalvos balanso reguliavimą. Šią funkciją bus galima suaktyvinti tik priimant signalą iš analoginio signalo šaltinio.

Prieš kreipiantis į serviso centrą, patikrinkite žemiau išvardintus punktus.

Nėra vaizdo	
<ul style="list-style-type: none"><li>● Ar yra prijungtas monitoriaus elektros laidas?</li><li>● Ar įjungus monitoriaus maitinimą, maitinimo indikatorius yra mėlynas arba žalias?</li><li>● Ar maitinimo indikatorius yra geltonas?</li><li>● Ar ekrane yra atvaizduojamas "OUT OF RANGE" pranešimas?</li><li>● Ar ekrane yra atvaizduojamas "CHECK SIGNAL CABLE" pranešimas?</li></ul>	<ul style="list-style-type: none"><li>• Patikrinkite, ar monitoriaus elektros laido šakutė patikimai įjungta į tinklo lizdą.</li><li>• Sureguliuokite šviesumą ir kontrastą.</li><li>• Jeigu ekranas yra energijos taupymo režime, pajudindami "pelytę" arba paspausdami bet kokį klaviatūros mygtuką, "pažadinkite".</li><li>• Pabandykite įjungti kompiuterį.</li><li>• Šis pranešimas atsiranda ekrane, jeigu signalas ateinantis iš kompiuterio videoplokštės yra nesinchronizuotas. Išsamesnė informacija yra pateikta šios naudojimo instrukcijos skyrelyje "Techniniai duomenys". Iš naujo sukonfigūruokite ekraną.</li><li>• Šis pranešimas atsiranda ekrane, jeigu monitorius nėra signaliniu kabeliu prijungtas prie kompiuterio. Patikrinkite signalinį kabelį ir pamėginkite iš naujo.</li></ul>

Ar ekrane yra atvaizduojamas "OSD LOCKED" pranešimas?	
<ul style="list-style-type: none"><li>● Ar paspaudus MENU mygtuką, ekrane atsiranda "OSD LOCKED" pranešimas?</li></ul>	<ul style="list-style-type: none"><li>• Jūs galite išsaugoti esamuoju momentu išrinktus valdymo parametrus, kurių nenorite pakeisti. Jūs galite atšaukti OSD parametrų blokavimą, laikydami keletą sekundes nuspaudę MENU mygtuką: Ekrane atsiras "OSD UNLOCKED" pranešimas.</li></ul>

## Ekране atvaizduojamas vaizdas nėra kokybiškas

- |                                                                                                                                                                                                                                                                                                             |                                                                                                                                                                                                                                                                                                                                                                                                                                                                                                                                                                                                                                                                                                                                                                                                                                                                                                                                                                                                                                                   |
|-------------------------------------------------------------------------------------------------------------------------------------------------------------------------------------------------------------------------------------------------------------------------------------------------------------|---------------------------------------------------------------------------------------------------------------------------------------------------------------------------------------------------------------------------------------------------------------------------------------------------------------------------------------------------------------------------------------------------------------------------------------------------------------------------------------------------------------------------------------------------------------------------------------------------------------------------------------------------------------------------------------------------------------------------------------------------------------------------------------------------------------------------------------------------------------------------------------------------------------------------------------------------------------------------------------------------------------------------------------------------|
| <ul style="list-style-type: none"><li>● <b>Atvaizduojamo vaizdo padėtis yra neteisinga.</b></li><br/><li>● <b>Ekrano fone atsiranda vertikaliuos juostos arba ruožai.</b></li><br/><li>● <b>Ekrane atvaizduojamame vaizde atsiranda triukšmai horizontalioje ašyje arba ženklai yra neryškūs.</b></li></ul> | <ul style="list-style-type: none"><li>• Paspaudus AUTO/SET mygtuką, atvaizduojamo vaizdo padėtis bus sureguliuota automatiškai. Jeigu automatiškai sureguliuota vaizdo padėtis nėra netinkama, ekraniniame meniu lange išrinkite H position ir V position piktogramą ir nustatykite vaizdo padėtį.</li><br/><li>• Paspaudus AUTO/SET mygtuką, atvaizduojamas vaizdas bus sureguliuotas automatiškai. Jeigu rezultatai jūsų netenkina, naudodamiesi ekraninio meniu CLOCK punktu, sumažinkite vertkalias juostas ir ruoželius.</li><br/><li>• Paspaudus AUTO/SET mygtuką, atvaizduojamas vaizdas bus sureguliuotaa automatiškai. Jeigu rezultatai jūsų netenkina, naudodamiesi ekraninio meniu PHASE piktogramą sumažinkite vertkalias juostas.</li><li>• Patikrinkite ar Control panel → Display → Settings meniu lange nebuvo pakeisti dažnio parametrai arba ekrano skiriamoji geba. Jei taip, atgal atstatykite rekomenduojamą skiriamąją gebą. Nustatykite vaizdo spalvų sodrumo nuostatą didesnę nei 24 bitai (teisinga nuostata).</li></ul> |
|-------------------------------------------------------------------------------------------------------------------------------------------------------------------------------------------------------------------------------------------------------------------------------------------------------------|---------------------------------------------------------------------------------------------------------------------------------------------------------------------------------------------------------------------------------------------------------------------------------------------------------------------------------------------------------------------------------------------------------------------------------------------------------------------------------------------------------------------------------------------------------------------------------------------------------------------------------------------------------------------------------------------------------------------------------------------------------------------------------------------------------------------------------------------------------------------------------------------------------------------------------------------------------------------------------------------------------------------------------------------------|

### Svarbu

- Patikrinkite ar Control panel → Display → Settings meniu lange nebuvo pakeisti dažnio parametrai arba ekrano skiriamoji geba. Jei taip, atgal atstatykite rekomenduojamą skiriamąją gebą.
- Jei nepasirenkama rekomenduojama skiriamoji geba (optimali skiriamoji geba), raidės gali būti neryškos ir ekrano vaizdas gali atrodyti blankus, apkarpytas arba pasislinkęs. Įsitikinkite, kad pasirinkote rekomenduojamą skiriamąją gebą .
- Nustatymo metodas gali skirtis, priklausomai nuo kompiuterio ir OS (Operacinės sistemos), todėl vaizdo plokštė gali nepalaikyti anksčiau minėtų raiškų. Tokiu atveju, prašome kreiptis į kompiuterio ar vaizdo plokštės gamintoją.

## Ekrane atvaizduojamas vaizdas nėra kokybiškas

- |                                                                           |                                                                                                                                                                                                                                                                                                                                                                        |
|---------------------------------------------------------------------------|------------------------------------------------------------------------------------------------------------------------------------------------------------------------------------------------------------------------------------------------------------------------------------------------------------------------------------------------------------------------|
| <ul style="list-style-type: none"><li>● Spalvos yra netinkamos.</li></ul> | <ul style="list-style-type: none"><li>• Patikrinkite, ar signalinis kabelis yra tinkamai prijungtas ir jeigu būtina, naudodamiesi atsuktuvu jį priveržkite.</li><li>• Įsitinkite, ar teisingai į plyšį yra įdėta videokorta.</li><li>• Control panel → Display → Settings meniu lange nustatykite spalvos nuostatą didesnę, nei 24 bitų (teisinga nuostata).</li></ul> |
| <ul style="list-style-type: none"><li>● Ekranas blykčioja.</li></ul>      | <ul style="list-style-type: none"><li>• Patikrinkite, ar ekranas yra nustatytas į interleisinį režimą ir jeigu taip yra, išrinkite rekomenduojamą raišką.</li></ul>                                                                                                                                                                                                    |

## Ar yra įdiegta monitoriaus tvarkyklė?

- |                                                                                                                                                                  |                                                                                                                                                                                                                                                                         |
|------------------------------------------------------------------------------------------------------------------------------------------------------------------|-------------------------------------------------------------------------------------------------------------------------------------------------------------------------------------------------------------------------------------------------------------------------|
| <ul style="list-style-type: none"><li>● Ar yra įdiegta monitoriaus tvarkyklė?</li></ul>                                                                          | <ul style="list-style-type: none"><li>• Prašome įdiegti monitoriaus tvarkyklę, kuri yra įrašyta į CD diską (arba diskelį) (komplektuojamas). Arba jūs galite įdiegti tvarkyklę, iš internetinio puslapio: <a href="http://www.lge.com">http://www.lge.com</a></li></ul> |
| <ul style="list-style-type: none"><li>● Ar ekrane yra atvaizduojamas <b>“Unrecognized monitor, Plug&amp;PLAY (VESA DDC) monitor found”</b> pranešimas?</li></ul> | <ul style="list-style-type: none"><li>• Įsitinkite, ar jūsų videokorta palaiko “Plug&amp;Play standartą.</li></ul>                                                                                                                                                      |

<b>Monitorius</b>	24 colio (60,9 cm) plokščias aktyviosios matricos TFT skystųjų kristalų ekranas, su atspindžius sugeriančia danga Matomos įstrižainės dydis: 60,9 cm 0,276*0,276 mm pikselių nuolydis		
<b>Sinchronizacijos įėjimas</b>	<b>Eilučių dažnis</b>	Analoginis: 30 - 83kHz (Automatinis) Skaitmeninė: 30 - 83kHz (Automatinis)	
	<b>Kadrų dažnis</b>	Analoginis, Skaitmeninė: 56 - 75 Hz (Automatinis)	
	<b>Įėjimo formatas</b>	Atskiras TTL, pozityvinis/negatyvinis SOG (Sync On Green) Skaitmeninė (Atbalsta HDCP)	
<b>Videosignalo įėjimas</b>	<b>Signalų įėjimas</b>	15 kontaktų D-Sub jungtis DVI-D jungtis (skaitmeninė)	
	<b>Įėjimo formatas</b>	RGB analoginis (0,7Vp-p/75 omy), Skaitmeninė, HDMI	
<b>Skiriamoji geba</b>	Maksimali	D-sub analoginis : VESA 1920 x 1080 @ 60Hz Skaitmeninė: VESA 1920 x 1080 @ 60Hz	
	Rekomenduojama	VESA 1920 x 1080 @ 60Hz	
<b>Plug&amp;Play</b>	DDC 2B (Skaitmeninė, HDMI), DDC 2AB (analoginis)		
<b>Naudojama galia</b>	Veikimo metu	: 42W(Tipiškas)	
	Parengties būsenoje	≤ 1W	
	Neveikos metu	≤ 1W	
<b>Matmenys ir svoris</b>	<b>Su stovu</b>		<b>Be stovo</b>
	<b>Plotis</b>	58,22 cm / 22,92 colio	58,22 cm / 22,92 colio
	<b>Aukštis</b>	43,75 cm / 17,22 colio (Minimumas)	35,40 cm / 13,94 colio
		54,75 cm / 21,55 colio (Maksimumas)	
	<b>Gylis</b>	27,02 cm / 10,64 colio	6,01 cm / 2,37 colio
	<b>Svoris</b>	6,2 kg (13,78 lbs)	
<b>Diapazonas</b>	<b>Pokrypis</b>	-5° ~ 18°	
	<b>Pasukimas</b>	356°	
	<b>Aukštis</b>	110 mm / 4,33 colio	
<b>Srovės šaltinis</b>	100-240 V, 50/60 Hz kintamosios srovės el. tinklas, 1,2 A		
<b>Eksplotavimo sąlygos</b>	Darbo sąlygos		
	Temperatūra	10°C to 35 °C	
	Santykinis oro drėgnumas	10 % to 80 % Sandėliavimo sąlygos	
	Sandėliavimo sąlygos		
	Temperatūra	-20°C to 60 °C	
	Santykinis oro drėgnumas	5 % to 90 % Sandėliavimo sąlygos	
<b>Pokrypio</b>	Pritvirtinti ( ), Nuimti (O)		
<b>Elektros laidas</b>	Sienos-išėjimo tipas		

## PASTABA

- Techniniai duomenys gali būti pakeisti be jokio įspėjimo.

## Ekranų režimai (skiriamoji geba)

### RGB / DVI sinchronizavimas

Ekranų režimai (skiriamoji geba)	Eilučių dažnis (kHz)	Kadrų dažnis (Hz)
1 720 x 400	31,468	70
2 640 x 480	31,469	60
3 640 x 480	37,500	75
4 800 x 600	37,879	60
5 800 x 600	46,875	75
6 1024 x 768	48,363	60
7 1024 x 768	60,123	75
8 1152 x 864	67,500	75
9 1280 x 1024	63,981	60
10 1280 x 1024	79,976	75
11 1680 x 1050	65,290	60
*12 1920 x 1080	67,500	60

\*Rekomenduojamas režimas

### HDMI sinchronizavimas

Ekranų režimai (skiriamoji geba)	Eilučių dažnis (kHz)	Kadrų dažnis (Hz)
1 480P	31,50	60
2 576P	31,25	50
3 720P	37,50	50
4 720P	45,00	60
5 1080i	28,12	50
6 1080i	33,75	60
7 1080P	56,25	50
8 1080P	67,50	60

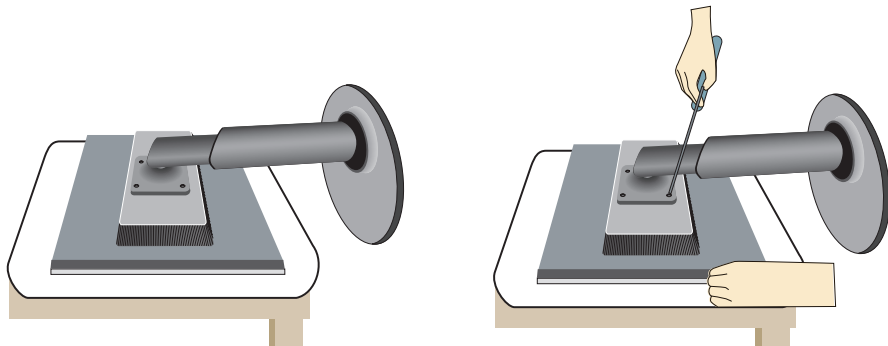
## Indikatorius

Režimas	Šviesos diodo spalva
Maitinimas įjungtas	Mėlynas
Miego būseną	Geltona
Maitinimas išjungtas	Nešviečia

# Montavimo ant sienos plokštelės montavimas

Is įtaisas atitinka reikalavimus taikomus Montavimo ant sienos plokštei arba keitimo įrenginiui.

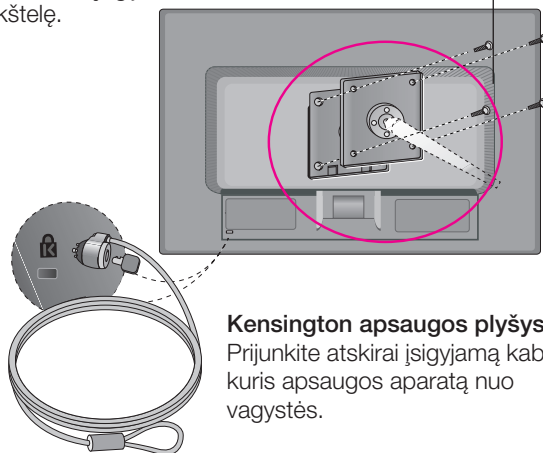
1. Monitorių padėkite ekranu žemyn ant pagalvėlės arba minkšto skudurėlio.
2. Pirma atskirkite stovą, atsukdami 4 varžtus atsuktuvu kaip parodyta.



3. Montavimo ant sienos plokštelės montavimas.

## Montavimo ant sienos plokštelė (Atskiras pirkiny)

Šis tipas yra pastatomas arba montuojamas ant sienos ir gali būti prijungiamas prie Daugiau detalių rasite perskaitę vadovą, kuris pateikiamas įsigijus Montavimo ant sienos plokštelę.



**Kensington apsaugos plyšys**  
Prijunkite atskirai įsigijamą kabelį, kuris apsaugos aparatą nuo vagystės.

Digitally yours ■■■■■.....

