

Svakako pročitajte važna upozorenja prije korištenja ovog uređaja. CD s korisničkim vodičem spremite na pristupačno mjesto za ubuduće.

Prilikom zahtjeva za servis pogledajte podatke na naljepnici na uređaju te ih prosljedite dobavljaču.

## Važna upozorenja

Ovaj je uređaj osmišljen i izrađen kako bi osigurao vašu osobnu sigurnost, međutim, nepravilno korištenje može uzrokovati opasnost od potencijalnog električnog udara ili požara. Kako biste omogućili pravilan rad svih sigurnosnih sklopova ugrađenih u zaslon, pročitajte sljedeća osnovna pravila za montažu i servisiranje.

### Sigurnost

Koristite samo kabel za napajanje priložen uz uređaj. U slučaju da niste dobili kabel za napajanje, nabavite kabel za koji ste sigurni da ima certifikat nacionalnih standarda. Ako je kabel za napajanje na bilo koji način oštećen obratite se proizvođaču ili najbližem ovlaštenom serviseru radi zamjene.

Spojnicu uređaja koristi se kao uređaj za isključivanje.

Uređaj svakako postavite blizu zidne utičnice na koju je priključen te provjerite je li zidna utičnica lako dostupna.

Zaslon napajajte samo iz izvora napajanja navedenog u tehničkim podacima ovog priručnika ili na samom zaslonu. Ako niste sigurni koju vrstu napajanja imate doma obratite se svom dobavljaču.

Preopterećene AC utičnice i produžni kablovi su opasni. Kao i pohabani kablovi za napajanje i slomljenu utikači. Oni mogu uzrokovati opasnost od električnog udara ili požara. Nazovite servisnog tehničara radi zamjene.

Dok je ova jedinica spojena na zidnu utičnicu AC, spojena je na AC izvor energije čak i ako je isključite.

Zaslon nemojte otvarati.

- U njemu se ne nalaze dijelovi koje korisnik može sam servisirati.
- Unutar zaslona se čak i za vrijeme isključenog napajanja nalazi opasni visoki napon.
- U slučaju da zaslon ne radi pravilno kontaktirajte svog dobavljača.

Da biste izbjegli osobne ozljede:

- Zaslon nemojte postavljati na ukošene površine osim ako nije pravilno pričvršćen.
- Koristite samo postolja preporučena od strane proizvođača.
- Uređaj nemojte ispustiti ili udarati. Nemojte bacati igračke ili predmete u zaslonu proizvoda. To može uzrokovati ozljede, probleme pri proizvodnji i oštećenje zaslona.

Da biste izbjegli požar ili opasnosti:

- U slučaju da izlazite iz prostor na duže vrijeme zaslon uvijek isključite. U slučaju da izlazite iz kuće zaslon nemojte ostaviti uključen.
- Nemojte dopustiti djeci da guraju ili bacaju predmete u otvore zaslona. Neki interni dijelovi mogu biti pod opasnim naponom.
- Nemojte dodavati pribor koji nije namijenjen ovom zaslonu.
- U slučaju da zaslon napuštate na produženo razdoblje svakako ga otkopčajte iz zidne utičnice.
- U slučaju udara groma nemojte dirati kabel za napajanje i signalni kabel jer to može biti vrlo opasno. Moguć je električni udar.

### Montaža

Nemojte ništa ostaviti da leži ili se valja preko kabela za napajanje te izbjegavajte postavljanje zaslona na mjesto na kojem je moguće oštećivanje kabela za napajanje.

Zaslon nemojte koristiti u blizini kade, umivaonika, sudopera, u vlažnom podrumu ili u blizini bazena. Kućišta zaslona su opremljena s ventilacijskim otvorima radi ispuštanja topline generirane tijekom rada. Ako su ti otvori blokirani, nakupljanje topline može uzrokovati kvar i opasnost od požara. Stoga nemojte NIKAD:

- Blokirati donje ventilacijske otvore tako da zaslon postavite na krevet, kauč, tepih i sl.
- Zaslon postaviti u ugradivi otvor ukoliko nije omogućena pravilna ventilacija.
- Otvore pokriti s tkaninom ili drugim materijalom.
- Zaslon postaviti pored ili na radijator ili drugi izvor topline.

Nemojte trljati ili udarati tvrdim predmetima po LCD-u s aktivnom matricom jer možete ogrebsti, pokvariti ili trajno oštetiti LCD zaslon.

Nemojte prstom pritiskati na LCD zaslon jer možete uzrokovati trajni otisak.

Neke defektne točke mogu se na zaslonu pojaviti kao crvene, zelene ili plave točke. Međutim, to neće imati utjecaja ili učinka na performanse zaslona.

Da biste dobili najbolju kvalitetu prikaza na LCD zaslonu, ako je moguće koristite preporučenu rezoluciju. U slučaju da se koristi u bilo kojem načinu koji nije preporučena rezolucija, postoji mogućnost prikaza skaliranih ili obrađenih slika na zaslonu. Međutim, to je karakteristika LCD ploča s fiksiranom rezolucijom.

Ako statična slika ostane dulje vrijeme na zaslonu, to može izazvati oštećenje zaslona, odnosno pojavu tzv. „izgorene slike“ (Image Burn-in). Ne zaboravite koristiti čuvar zaslona na monitoru. Ova pojava javlja se i kod uređaja drugih proizvođača i ona nije obuhvaćena jamstvom.

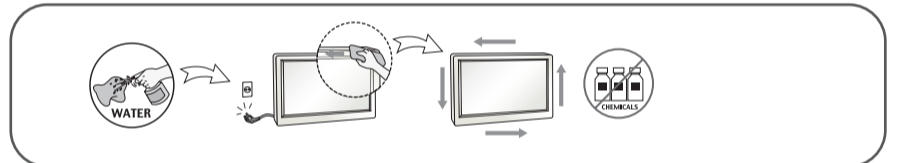
Nemojte udarati ili grebati prednju i bočne strane zaslona metalnim predmetima. U protivnom može doći do oštećenja zaslona.

Provjerite je li zaslon okrenut sučelice, a pomičite ga objema rukama. Ako ispuštite proizvod, oštećeni proizvod može uzrokovati električni udar ili požar. Za popravak obratite se ovlaštenom servisu.

Izbjegavajte visoke temperature i vlagu.

### Čišćenje

- Prije čišćenja zaslona otkopčajte ga iz napajanja.
- Rabite neznatno vlažnu (ne mokru) tkaninu. Nemojte koristiti aerosol izravno na zaslon jer prekomjerno špricanje može uzrokovati električni udar.
- Kada čistite proizvod, isključite ga iz struje i nježno pređite preko njega mekom krpom da biste izbjegli ogrebotine. Nemojte čistiti mokrom krpom ili špricati vodu ili drugu tekućinu izravno na proizvod. Može doći do električnog udara.
- (Ne koristite kemikalije poput benzola, razrjeđivača boje ili alkohola.)
- Meku krpom 2 do 4 puta pošpricajte vodom i njome očistite prednji okvir. Brišite samo u jednom smjeru. Previše vlage može izazvati mrlje.



### Ponovno pakiranje

- Materijal za pakiranje i kartonsku kutiju nemojte odbaciti. To je idealni spremnik za transport uređaja. Prilikom premještanja uređaja na drugu lokaciju ponovno ga zapakirajte u originalni materijal.

### Odlaganje (Samo LCD Monitor sa živinom žaruljom)

- Fluorescentna lampa korištena u uređaju sadrži malu količinu žive.
- Uređaj nemojte odložiti zajedno s uobičajenim kućanskim otpadom.
- Odlaganje uređaja mora biti izvedeno u skladu s lokalnim propisima.

## Pribor

Hvala što ste odabrali proizvod LGE

Provjerite jesu li uz monitor priložene sljedeće stavke. Ako neka od njih nedostaje, obratite se svom prodavaču.



Korisnički priručnik/  
kartice



Kabel za napajanje  
(Ovisno o državi)



Signalni DVI-D kabel  
(Dvostruki)



Audio kabel

### NAPOMENA

- Dodatni pribor može se razlikovati od pribora prikazanog ovdje.
- Korisnik mora koristiti oklopljene signalne kabele sučelja (DVI-D kabel) s feritnom jezgrom kako bi se održala standardna usklađenost uređaja.
- Preduvjeti za 3D (trodimenzionalne) slike
  - NVIDIA® GeForce® 3D Vision komplet (prodaje se zasebno).
  - Kompatibilni NVIDIA GPU (prodaje se zasebno)  
Potpuni popis podržanih kartica potražite na web-stranici: [www.nvidia.com/3dvision](http://www.nvidia.com/3dvision).
  - Minimalne specifikacije sustava
    - 32/64-bitni sustav Windows® Vista -ili- 32/64-bitni sustav Windows 7
    - Intel® Core™ 2 Duo -ili- AMD Athlon™ X2 CPU ili brži procesor
    - Sistemska memorija od 1 GB (preporuča se 2 GB)
    - Slobodni prostor na disku od 100 MB

- Nakon sat vremena rada na monitoru oči odmorite na 5 minuta kako biste smanjili mogućnost oštećenja vida.

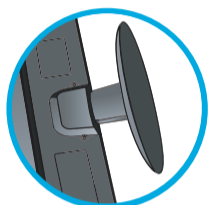
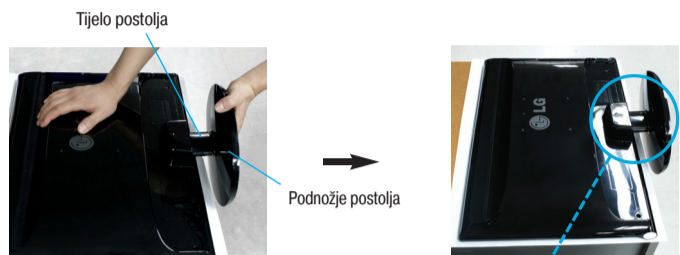
# Spajanje i rasklapanje postolja

Prije postavljanja monitora provjerite je li napajanje za monitor, računalo i druge priključene uređaje isključeno.

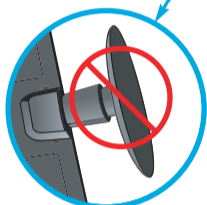
1. Smjestite monitor na meku tkaninu s prednjom stranom usmjerenom prema dolje.



2. Sklopite tijelo postolja na uređaj u pravilnom smjeru kao što je prikazano na slici. Podnožje postolja gurnite do kraja.



Dobar spoj

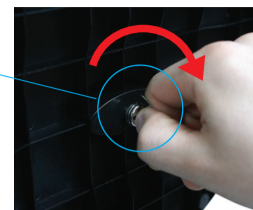


Slabi spoj

⚠ Podnožje postolja može pasti i oštetiti se ili uzrokovati ozljedu.

3. Okrenite vijak udesno da biste učvrstili tijelo postolja za podnožje postolja.

Vijak  
Zakrenite ga  
pomoću drške.



4. Zatim polegnite dršku vijka.



5. Kada sklopite, dignite oprezno monitor s prednjom stranom okrenutom prema vama.



6. Da biste odvojili podnožje postolja od tijela postolja, rasklopite dršku i okrenite je ulijevo.



## VAŽNO!

- Prilikom otvaranja ili sklapanja podnožja postolja pripazite da ne dodirujete ili pritisnete zaslon monitora.
- Ne nosite uređaj naglavce držeći samo podnožje postolja. Proizvod bi mogao pasti i oštetiti se ili uzrokovati ozljedu.

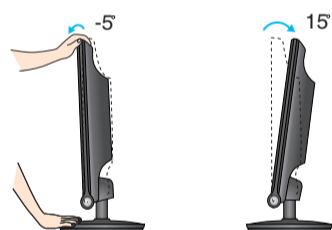
# Povezivanje zaslona

## Postavljanje položaja zaslona

-Nakon instalacije prilagodite kut kao što je niže prikazano.

1. Podesite položaj ploče za maksimalnu udobnost.

- Raspon nagiba : -5° za 15°



- Ne dirajte i ne pritisćite zaslon prilikom prilagođavanja kuta monitora.
- Prijavštinu na vanjskom dijelu kućišta lagano obrišite krpom za čišćenje. Tvrđokorne mrlje nemojte čvrsto strugati uklanjajući mrlja zato što kućište možete ogrebsti ili skinuti boju s njega.

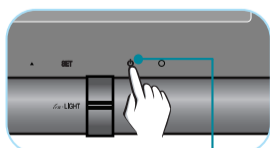


## ERGONOMSKI

- Radi održavanja ergonomskog i ugodnog položaja gledanja preporučeno je da prednji nagib monitora ne premaši 5 stupnjeva.

## Povezivanje s opremom PC/AV

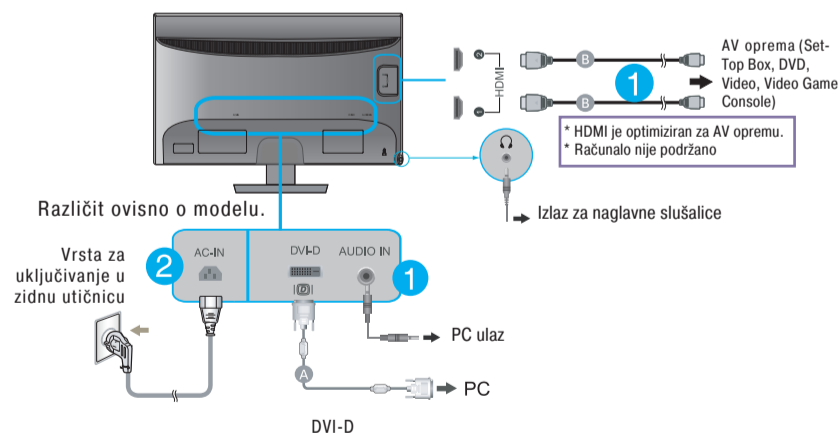
1. Prije postavljanja monitora provjerite je li napajanje za monitor, računalo i druge priključene uređaje isključeno.
2. Povežite signalni ulazni kabel **1** i energetska kabel **2** jedan za drugim, a zatim zategnite vijak signalnog kabela.
  - A Spojite DVI-D (digitalni signal) kabel
  - B Spojite HDMI kabel (HDMI1, HDMI2)
3. Pritisnite power button (gumb napajanja) (⏻) na prednjoj ploči kako biste uključili napajanje.



Gumb napajanja

## NAPOMENA

- Ovo je pojednostavljena verzija pogleda na stražnji dio uređaja.
- Pogled straga prikazuje osnovni model, vaš zaslon se može razlikovati od prikazanog.



# Preporučena rezolucija

Prilagodite dolje navedenu rezoluciju da biste optimizirali uvjete ekrana.

- W2363D: 1920 x 1080