



РУКОВОДСТВО ПОЛЬЗОВАТЕЛЯ

Настенная консоль

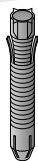
Внимательно прочтите это руководство перед тем, как начать использовать устройство, и сохраните его на будущее.

LSW100B
LSW100BG

www.lg.com



Комплектующие



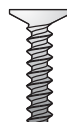
Дюбель настенного крепления,
4 штуки



Винт настенного крепления,
8 штук



Руководство пользователя



Установочный винт
M4 X 10 мм, 4 штуки
M4 X 10 мм, 14 штук



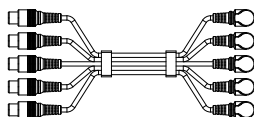
Защитная подкладка
для телевизора,
4 штуки



Шайба ПВХ
4 штуки

* Применительно только для модели LSW100B Для некоторых моделей данный разъем не подходит

<Компонентный разъем>



<Разъем HDMI>



* Если Вы используете другой кабель, нежели данный преобразователь, соблюдайте необходимое расстояние от стены.

* Использование данного преобразователя может закрыть ввод телевизора.



Инструкция по безопасности

Прочитайте инструкцию
Сохраните инструкцию
Помните обо всех предупреждениях
Следуйте инструкции



Предупреждение

Приглашайте квалифицированного специалиста для установки настенного кронштейна.

Для установки устройства пригласите специалиста от организации продавца.

Установка устройства не специалистом может быть опасна и привести к травмам.

Пригласите специалиста от организации продавца при перемещении или замене настенного крепления, после того как оно было установлено.

Установка требует знания специальных методов, самостоятельное перемещение или установка устройства может вызвать серьезные проблемы.

Не устанавливайте устройство на стену, которая не сможет выдержать вес.

Если прочность стены не достаточна, настенное крепление может вывалиться и привести к травмам.

После установки настенного крепления, не висите на нем и избегайте ударов.

Устройство может упасть и привести к травмам.

При установке настенного крепления никогда не вешайте кабель электропитания или сигнальный кабель на заднюю сторону телевизора.

Шнур может быть поврежден и вызвать возгорание, электрический удар, или повредить устройство.



Осторожно

Устанавливайте устройство в соответствии с руководством пользователя.

Если устройство установлено не в соответствии с руководством пользователя, это может привести к серьезным травмам или повреждению устройства.

Во время установки, проверьте тип материала стены и используйте дюбель и винт с уплотнением, если условия позволяют.

Если вы не используете соответствующий дюбель или винт, крепление может не выдержать веса продукта и вызвать проблемы техники безопасности.

Не вытирайте устройство мокрой тряпкой и не используйте обогреватели или увлажнители рядом с устройством.

Воздействие на устройство воды, влажности и высокой температуры может вызвать возгорание, электрический удар или повреждение устройства.

Отключите шнур питания из розетки перед установкой устройства.

Установка устройства с включенным шнуром может вызвать электрический удар или возгорание.

При подключении кабеля, входящего в комплект устройства, используйте кабельный разъем, входящий в комплект устройства, во избежание повреждения стены или соединителя устройства от трения об стену.

Используйте только те приспособления, которые указаны изготовителем.

При установке устройства или регулировке высоты после установки, всегда работайте в паре.

Если устройство устанавливается одним человеком, оно может упасть, повредиться или вызвать травмы.

При сверлении отверстий в стене, всегда используйте сверло соответствующего диаметра. А также следуйте инструкции по глубине отверстия.

Установка не в соответствии с инструкцией может привести к неустойчивости устройства и проблемам с техникой безопасности.

Не устанавливайте устройство рядом со спринклером или датчиком, с любым предметом с возможной вибрацией или тряской, а также рядом с кабелем высокого напряжения или источником питания, другим, нежели стенная розетка.

Не устанавливайте устройство голыми руками. Всегда надевайте соответствующие перчатки.

Это может привести к травмам.



Перед установкой

- * Не используйте устройство в других целях, кроме крепления телевизора на стену.
- * Будьте осторожны при установке, использовании настенного крепления во избежание повреждения устройства или получения травм.
- * Если Вы не полностью прочитали или поняли руководство по установке, не устанавливайте устройство и свяжитесь с сервисным центром. Если после консультации с сервисным центром Вы не всё поняли до конца, пригласите специалиста для установки.
- * Даже если Вы не специалист, лучше иметь опыт в области механики или строительстве для того чтобы полностью понять руководство и установить устройство.
- * Это устройство предназначено для крепления на стену со стандартными интервалами арматуры, производитель не несет ответственности за установку устройства на стену с нестандартными интервалами арматуры.
- * Установите винт для фиксирования настенного крепления таким образом, чтобы он был по центру от двух концов арматуры. Рекомендуется использование отдельного устройства - арматуроискателя.
- * При установке настенного крепления на бетонную стену или достаточно прочную стену, как указано в руководстве, следует отделить кронштейн от конструкции для фиксации стандартных интервалов арматуры и установить настенное крепление в соответствии с руководством по установке.
- * Устройство пригодно только для установки на вертикальные стены. Не устанавливайте устройство на потолок или туда, где наклон стены превышает стандартный допуск. Изготовитель не несет ответственности за вред, причиненный от установки устройства на сильнонаклонную стену или потолок.
- * Проверьте все компоненты перед началом установки. Изготовитель не несет ответственности за потерю или повреждение компонентов после открытия внутренней упаковки.
- * Храните прилагаемые детали в недоступном для детей месте, чтобы избежать несчастных случаев, включая удушье от проглатывания маленьких деталей.
- * При затягивании винта, убедитесь в том, что он плотно прилегает к стене. Если винт затягивать с чрезмерной силой, это может повредить стену, снизить эксплуатационные качества, прочность или повредить устройство. Поэтому будьте осторожны.
- * Не устанавливайте телевизор, вес которого превышает допустимую норму, и не подвергайте постороннему давлению.
- * Будьте осторожны при обращении с инструментами во избежание несчастных случаев.



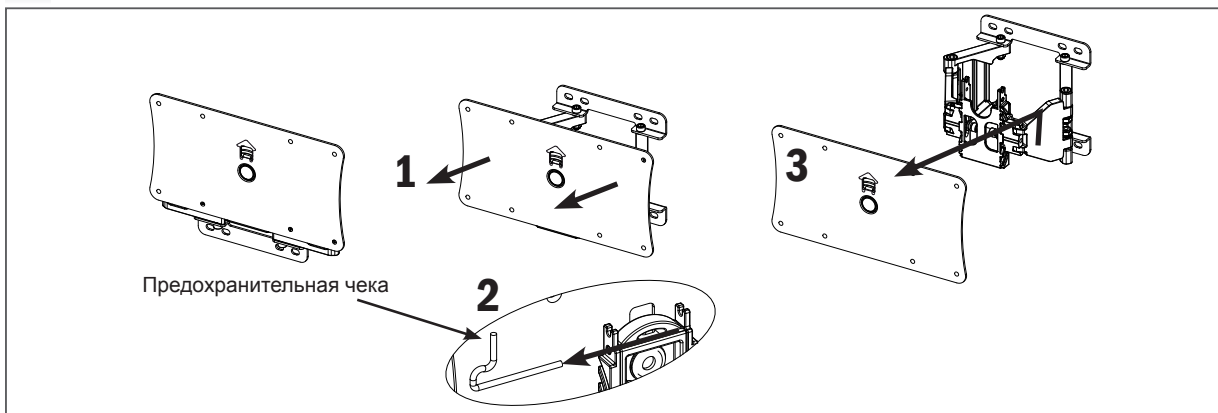
Метод установки

<Подготовка перед установкой>

Крестовая отвертка (ручная или с электроприводом) / гаечный ключ 8 мм / перфоратор / сверло для бетона Ø8 мм / сверло Ø4 мм для дерева или стали / ватерпас / арматуроискатель

1

Отсоединение кронштейна для телевизора



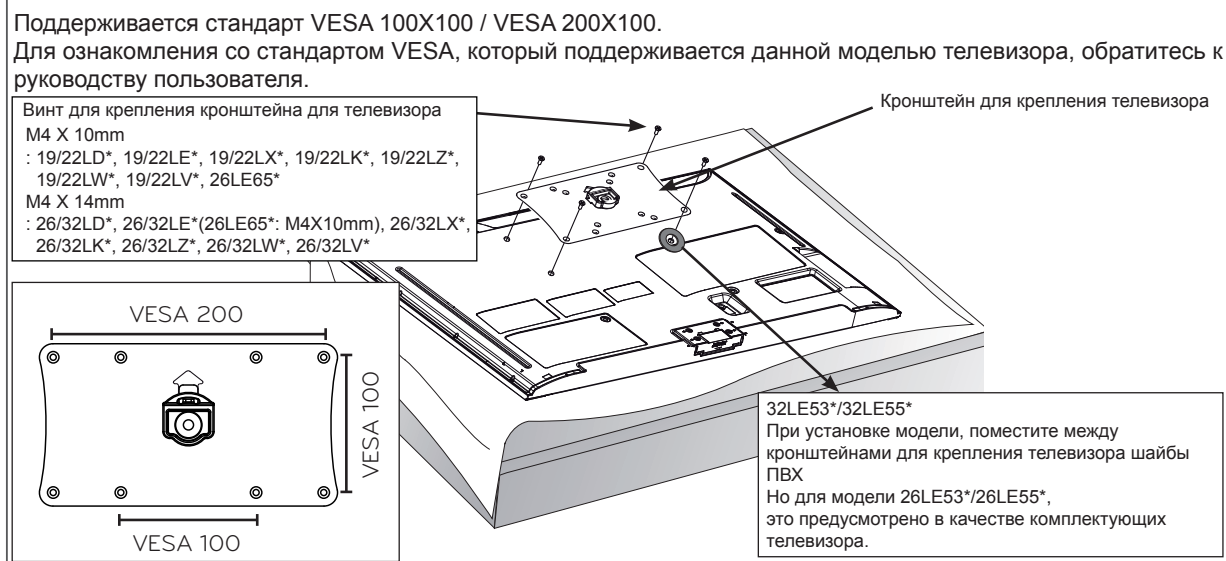
<Рабочая процедура>

1. После вытягивания настенного крепления вперед, как показано на Рис. 1, отсоедините предохранительную чеку от настенного крепления, как показано на Рис. 2.
2. Отсоедините кронштейн для телевизора, как показано на Рис. 3.

2

Крепление монтажного кронштейна на телевизоре

Если при креплении кронштейна для телевизора винт затягивается не полностью, повторно проверьте монтажную глубину винта и обратитесь к руководству по техобслуживанию.



<Рабочая процедура>

1. Если винт монтируется на сборочной части настенного крепления, удалите винт.
2. Смонтируйте кронштейн для крепления телевизора и винт для кронштейна в последовательности, как показано на рисунке.
 - При вертикальном положении телевизора, смонтируйте кронштейн для крепления телевизора, затянув винт. В данный момент будьте осторожны, чтобы не уронить устройство.
 - Теперь затяните винт до полного прижатия друг к другу телевизора, кронштейна для крепления телевизора и винта.
 - При затяжке винта используйте крестовую отвертку (ручную или с электроприводом).

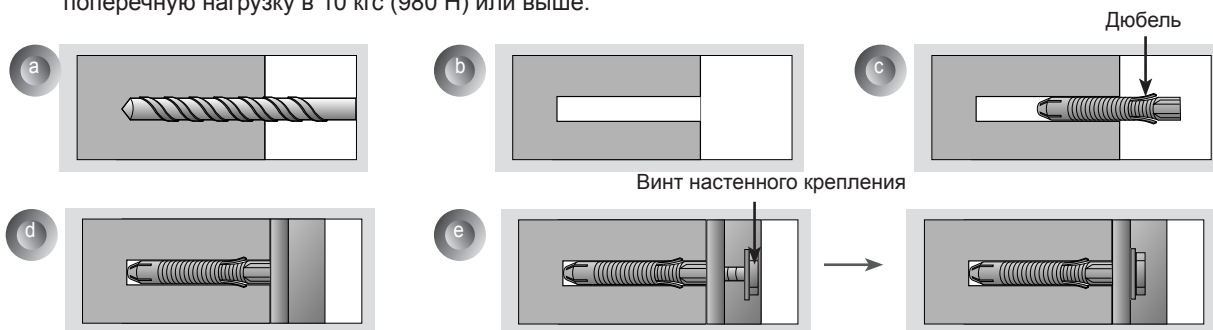
3

Как закрепить дюбель и винт

- Для стены из бетона, легкого бетона, крепкого и мягкого натурального камня, кирпичей и полого блока, который не ломается, используйте дюбель и винт, включенные в комплект устройства.

Пожалуйста, следуйте инструкции

- Проверьте материал, из которого сделана стена и плотность отделки.
- При установке устройства на деревянную стену, смотрите страницу 7.
- При установке устройства на стену из материала, не указанного выше, установите устройство так, чтобы в любом зафиксированном положении оно могло выдержать нагрузку в 70 кгс (686 Н) и поперечную нагрузку в 10 кгс (980 Н) или выше.



- Используйте сверло Ø8 мм для бетона и ударную дрель.

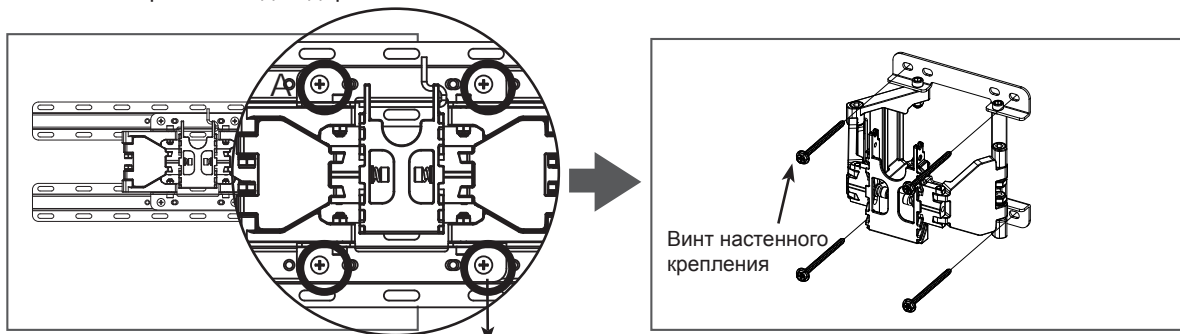
- Используйте сверло Ø8 мм при сверлении отверстий для глубины дюбеля 80 мм ~ 100 мм.
- Прочистите просверленное отверстие.
- Поместите дюбель в отверстие. (При этом используйте молоток.)
- Установите настенное крепление, центрируя отверстие. В это же время установите деталь подгонки угла лицом вверх.
- Выровняйте болт настенного крепления в отверстии и затяните его. Затем вкрутите винты с давлением в 45 - 60 кгс/см.

4

Как установить настенное крепление

<При установке на бетонную стену>

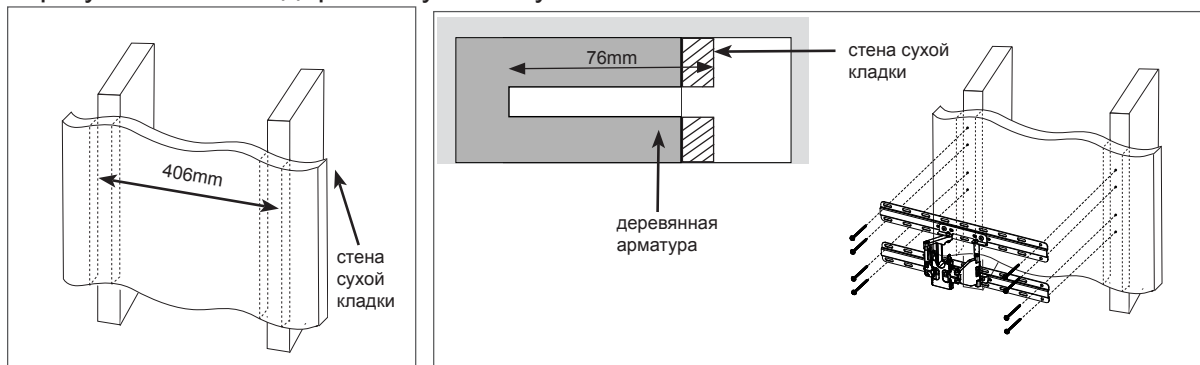
- Установка устройства будет намного удобнее, если вы отделите 4 винтов на соединенном с кронштейном настенном креплении для деревянных стен.



Separate the wall mount screw.

- При установке устройства на бетонную стену, прокрутите 4 винтов в части A против часовой стрелки чтобы отделить винты и кронштейн для деревянной стены от поверхности стены.
- После подгонки кронштейна к месту, где он должен располагаться, отметьте это место на стене и уберите кронштейн.
- Установка кронштейна. Смотрите страницу 5.
- Используйте ватерпас для проверки ровности стены.
- Если винт невозможно установить в нужном месте, он может быть расположен в другом ближайшем месте. Но не меняйте 2 или более мест от изначального.
- Установите винт настенного крепления справа и слева в верхней части, и соответственно в нижней части.
- Для этого используйте крестовую отвертку (ручную или с электроприводом) или гаечный ключ 8 мм, чтобы затянуть винт таким образом, чтобы кронштейн и винт были хорошо прижаты друг к другу.

<При установке на деревянную стену>

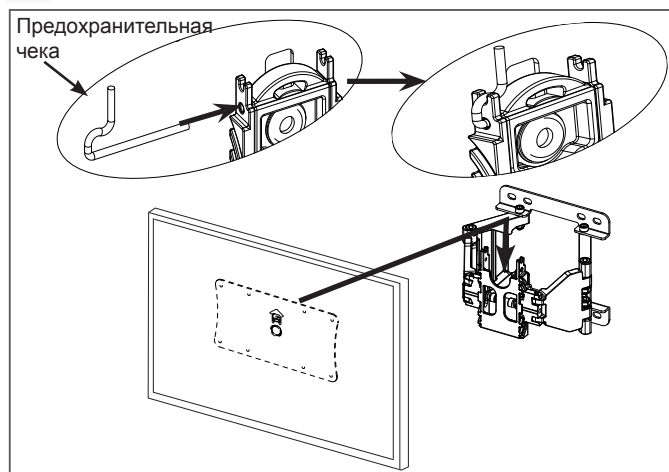


- Найдите деревянную арматуру встроенную с интервалом 406 мм, используя арматуроискатель, и отметьте центр деревянной арматуры.
 - После выравнивания кронштейна на стене, где отмечен центр деревянной арматуры, отметьте место винта и уберите кронштейн.
 - Используйте ватерпас для проверки ровности стены.
 - Используйте сверло $\Phi 4$ мм для дерева, чтобы просверлить отверстие глубиной 76 мм или больше, где было отмечено место винта настенного крепления.
 - Прочистите просверленное отверстие.
 - Затяните винт настенного крепления в просверленном отверстии.
- Одновременно затяните винт так, чтобы кронштейн и винт настенного крепления были хорошо прижаты друг к другу. (Поскольку стена сухой кладки может быть повреждена усилием затягивания винта, будьте осторожны.)
- При затягивании винта используйте крестовую отвертку (ручную или с электроприводом) или гаечный ключ 8 мм.

5

Как соединить держатель настенного крепления и устройство

- Всегда устанавливайте устройство вдвоем или с несколькими людьми.

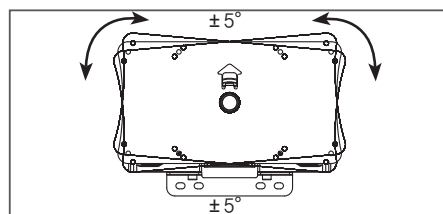


- Установите устройство на стену с кронштейн для крепления телевизора, собранной на кронштейне, как показано на рисунке.
- Если Предохранительная чека не затянута, как показано на рисунке, устройство может упасть.
 - Потяните слегка нижнюю часть конструкции, чтобы проверить, хорошо ли установлено устройство.
 - При сборке устройства и динамика на стене, приподнимайте устройство, а не динамик.
 - Зазор между стеной и устройством должен быть 14 мм. При использовании кабеля или приспособления, не входящего в комплект устройства, сохраняйте то же расстояние от стены, чтобы чрезмерная сила не давила на кабель или приспособление.
 - Если Вы надавите на устройство с чрезмерным усилием, оно может быть повреждено.

6

Выравнивание телевизора

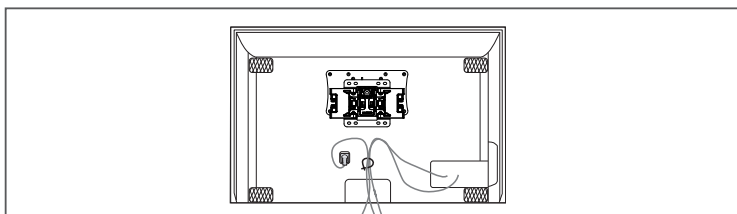
Если после установки телевизор не выровнен, держите телевизор за левую и правую стороны для его выравнивания



7

Как установить кабель и прикрепить защитную подкладку

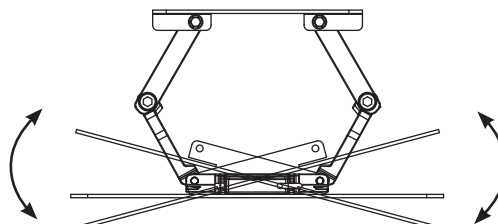
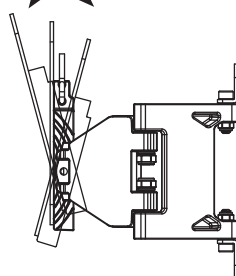
- Расположите кабель, как показано на рисунке. Приобретите ленту крепления кабеля или используйте ту, которая прилагается к телевизору/монитору.
- Прикрепите защитные подкладки, чтобы уменьшить сопротивление между стеной и конструкцией при регулировании угла. Прикрепите защитные подкладки куда хотите, как показано на рисунке.





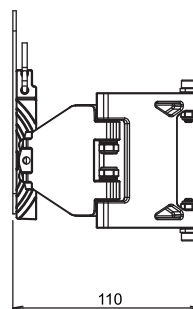
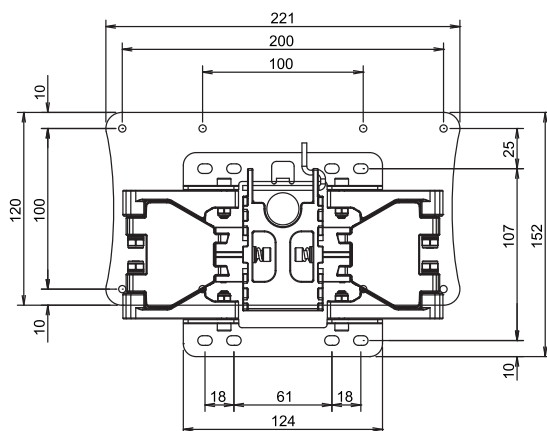
[Единицы : мм]

$-15^{\circ} \sim +15^{\circ} \pm 2^{\circ}$

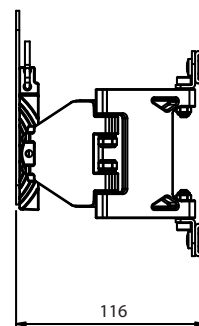
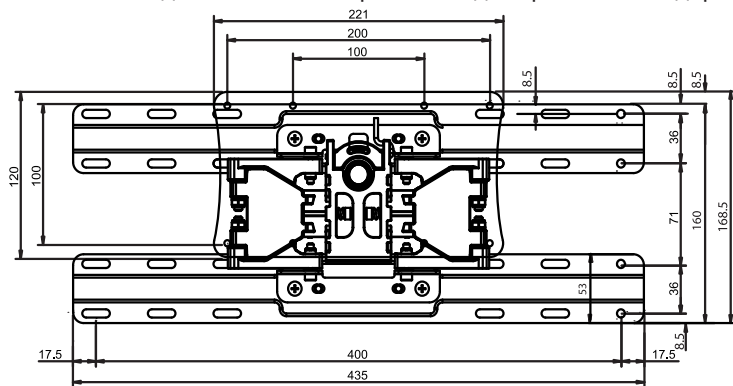


$-15^{\circ} \sim +15^{\circ} \pm 2^{\circ}$

<Когда снимается кронштейн для крепления на деревянной поверхности>



<Когда не снимается кронштейн для крепления на деревянной поверхности>



<Когда снимается кронштейн для крепления на деревянной поверхности>

<Когда не снимается кронштейн для крепления на деревянной поверхности>

Наименование модели	LSW100B/LSW100BG
Ширина (мм)	221
Высота (мм)	152
Глубина (мм)	14
Вес (кг)	0,9
Спецификация настенного крепления VESA	100 X 100/200 X 100
Макс. допустимая нагрузка (кг)	15

Наименование модели	LSW100B/LSW100BG
Ширина (мм)	435
Высота (мм)	167
Глубина (мм)	20
Вес (кг)	1,7
Спецификация настенного крепления VESA	100 X 100/200 X 100
Макс. допустимая нагрузка (кг)	15



Модель и серийный номер продукта расположены на его тыльной стороне. Запишите эти данные ниже на случай, если понадобится обслуживание.

МОДЕЛЬ _____
СЕРИЙНЫЙ НОМЕР _____

* Гарантия на 1 год (Европе : 2 года)
При обнаружении технического дефекта или проблемы при нормальном использовании устройства в течение гарантийного периода обратитесь к дилеру. Настоящая гарантия действительна только для первичного покупателя и применима только к устройству, используемому в стране, в которой оно было приобретено.

SeA Mechanics Co., Ltd 292-38, Gonda-dong, Gumi-si, Gyeongbuk,
Korea
SeA Mechanics Co., Ltd 292-38, Gonda-dong, Gumi-si, Korea
SeA Mechanics Co., Ltd.
Korea, Gyeongbuk Gyeongsang, Gumi-si Gyeongsang, Gonda-dong Gyeongsang, 292-38

Модель устройства
(Для получения информации по совместимым моделям обратитесь к продавцу или руководству пользователя телевизора.)