



**LG**

Life's Good

# РЪКОВОДСТВО НА ПРИТЕЖАТЕЛЯ ДИСТАНЦИОННО УПРАВЛЕНИЕ MAGIC MOTION MOTION

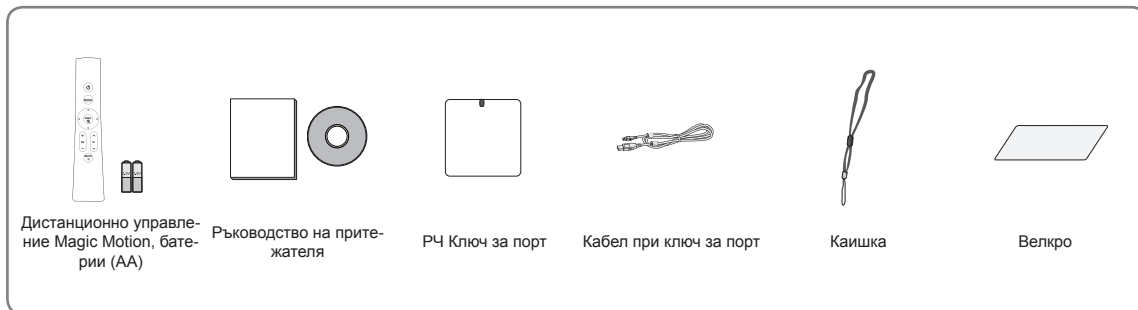
Прочетете това ръководство внимателно, преди да използвате вашия апарат, и го запазете за бъдещи справки.

AN-MR200

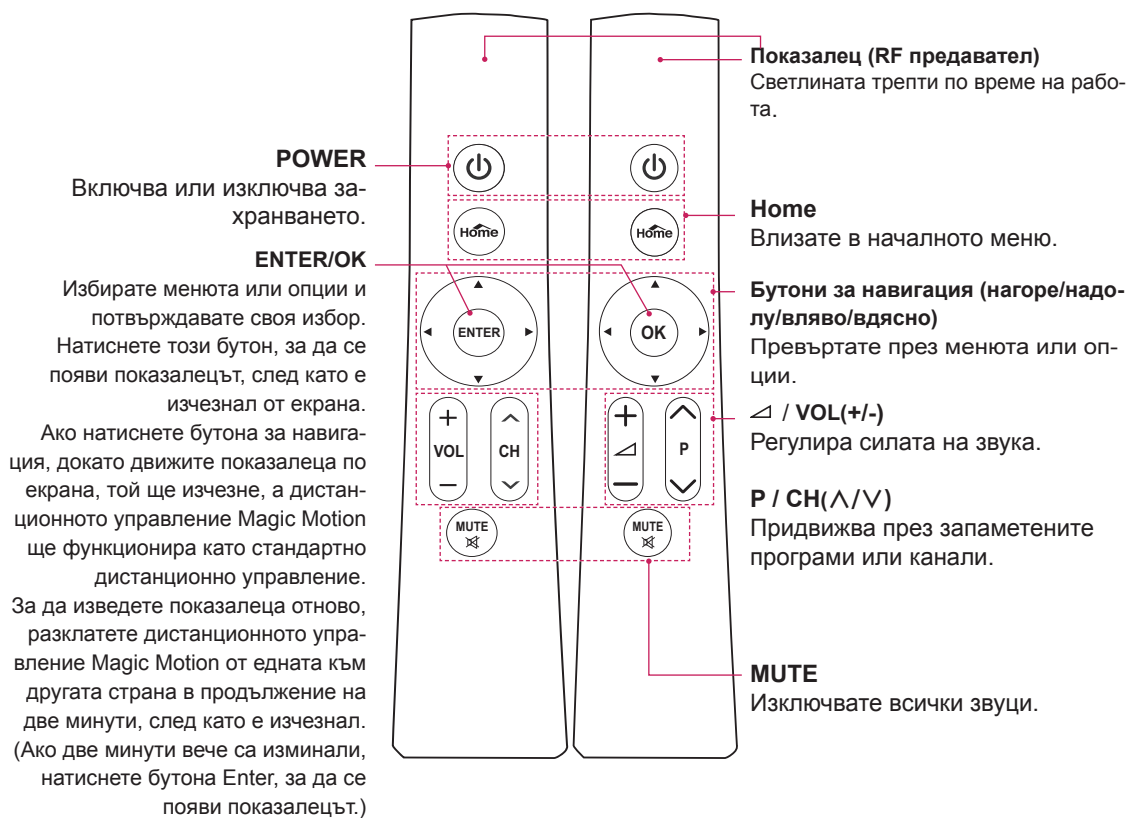
Дистанционно управление Magic Motion (AKB732955)

РЧ Ключ за порт (EAT614134)

## АКСЕСОАРИ

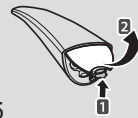


## ОПИСАНИЕ НА ДИСТАНЦИОННОТО



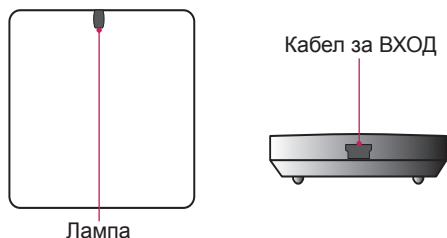
### Поставяне на батерии

- Моля, прочетете внимателно това ръководство и използвайте правилно телевизора.
- Когато се появи съобщението „Батерията на дистанционното управление Magic Motion е изразходена. Сменете батерията.“, сменете батерията.
- За да смените батериите, отворете капачето на гнездото за батерии, сменете ги (1,5 V AA) като напаснете ⊕ и ⊖ клемите, посочени върху етикета в гнездото, след което затворете капачето. Трябва да насочите дистанционното управление по посока на сензора на дистанционното управление на телевизора.
- За да извадите батериите, извършете действията за поставяне в обратна посока. Не смесвайте стари или използвани батерии с нови. Затворете капачето.



## КЛЮЧ ЗА ПОРТ

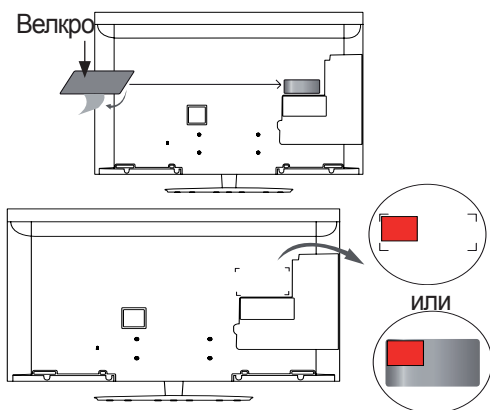
Използвайте само при LED LCD/LCD телевизори. Модел PDP (50/60PZ95/75/57\*\*) не се нуждае от това устройство. PDP телевизорът е вграден.



## ИНСТАЛИРАНЕ НА КЛЮЧ ЗА ПОРТ

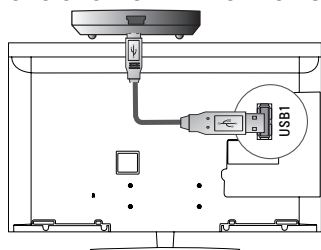
Възможно е вашият телевизор да изглежда различно от този на показаното изображение.

1 Открийте обозначеното приспособление от велкро върху телевизора. След това скъсайте защитната хартия и закачете велкрото. (Местоположението на приспособлението е различно в зависимост от модела на телевизора, който притежавате)

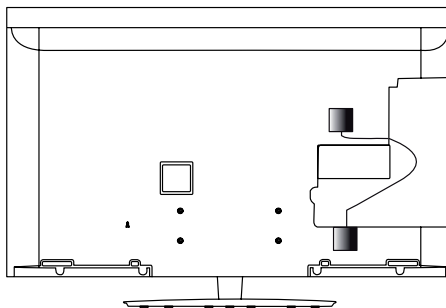


\* Поставете радиочестотния ключ за порт, като го подравните с горната лява ъглова скоба.

2 Свържете жака за кабела при ключа за порт със съответния жак на телевизора.

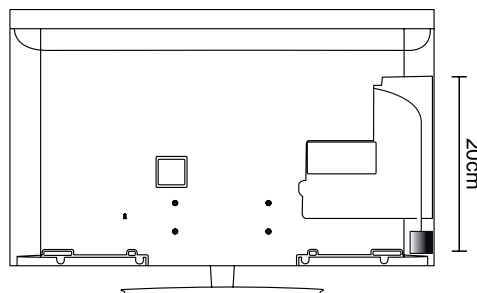


3 Поставете радиочестотния ключ за порт върху велкрото, както е показано по-долу, след което включете телевизора.



\* Ако радиочестотната тапа за безжичната мултимедийна система е поставена, поставете радиочестотната тапа за дистанционното управление на Magic Motion (магическо движение) в долната дясна част на гърба на телевизора.

\* За да избегнете смущения в безжичния сигнал, поддържайте разстояние 20 см между дистанционното управление Magic Motion и Wi-Fi ключа за порт.



## РЧ СПЕЦИФИКАЦИЯ

Magic Motion Remote Control комуникира с вашия телевизор чрез 2,4 GHz широко-лентова радио честота (РЧ).

- Изход: 1 dBm или по-нисък
- Максимално разстояние за комуникация:
  - 10 м (32,8 фута) на открито
- Честота: 2.4 GHz (2,4035 GHz - 2,4783 GHz)
- Преносна скорост: 250 kbps

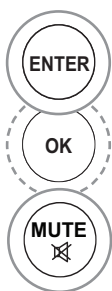
## РЕГИСТРИРАНЕ

Дистанционното управление Magic Motion работи, като се свързва с телевизора ви.



### Как да регистрирате дистанционното управление Magic Motion

За да регистрирате дистанционното управление, натиснете бутона **ENTER** (или **OK**) от дистанционното управление, насочвайки го към телевизора.



### Как да пререгистрирате дистанционното управление Magic Motion след неуспешна регистрация

Рестартирайте дистанционното управление, като натиснете и задържите бутоните **ENTER** (или **OK**) и **MUTE** за 5 секунди. (След като завърши рестартирането, светлинният индикатор на показалеца започва да мига.) След това повторете процедурата по-горе, за да регистрирате дистанционното управление.

## НАЧИН НА УПОТРЕБА



Ако на екрана на телевизора не виждате показалеца, натиснете този бутон. След това показалецът се появява на екрана.

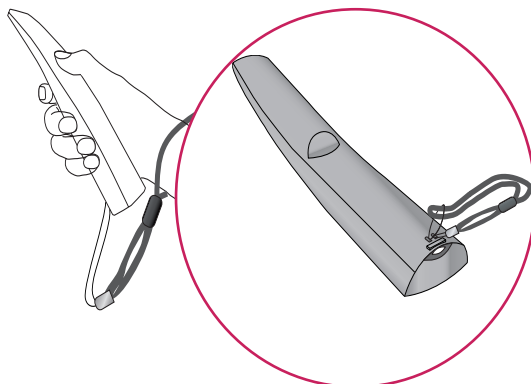
Ако показалецът не е използван в продължение на определено време, той ще изчезне.



Можете да преместите показалеца, насочвайки приемника на дистанционното управление към телевизора и след това да го преместите вляво, вдясно, нагоре и надолу.

Ако показалецът не работи правилно след натискане на бутона **ENTER** (или **OK**), оставете дистанционното управление за 10 секунди и след това го използвайте отново.

## ПРЕДПАЗНИ МЕРКИ



- Използвайте дистанционното управление в рамките на максималния му комуникационен обхват (10 м, 32,8 фута). Ако използвате дистанционното управление на по-голямо разстояние или при наличие на препятствие на пътя му, може да възникне комуникационен проблем.
- Комуникационен проблем би възникнал поради наличие на устройства наблизо. Електрически устройства като микровълнова фурна или безжично LAN устройство могат да причинят смущения, тъй като те използват същата честота (2,4 GHz), като тази на дистанционното управление Magic Motion.
- Дистанционното управление Magic Motion може да се повреди или да не работи изправно, ако го изпуснете или му нанесете тежък удар.
- Когато играете на игра с помощта на дистанционното управление Magic Motion, дръжте го здраво, като поставите каишката му около китката си и регулирайте дължината с регулируемия пръстен.
- Когато използвате дистанционното управление Magic Motion, внимавайте да не удяте мебели наблизо или други хора.
- Препоръчително е точката за достъп (AP) да е разположена на повече от 1 м (3,28 фута) от телевизора. Ако AP е разположена на разстояние под 1 м, дистанционното управление Magic Motion може да не работи съобразно очакванията ви поради смущения в честотата.

