



**LG**  
Life's Good

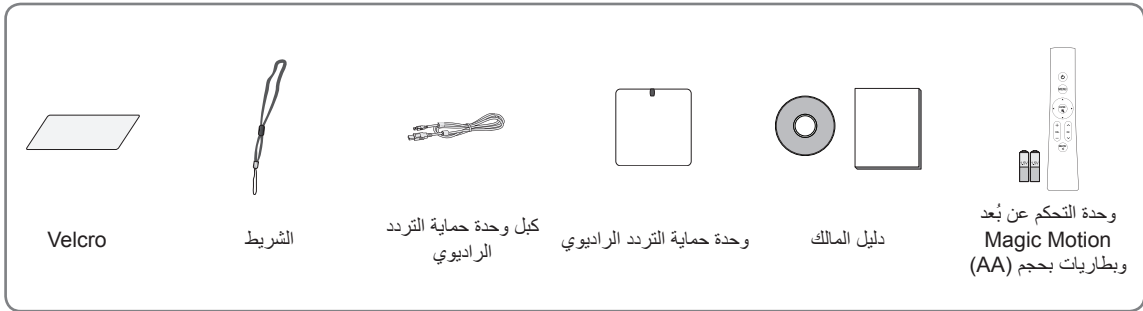
# دليل المالك وحدة التحكم عن بُعد MAGIC MOTION

يرجى قراءة هذا الدليل بعناية قبل تشغيل الجهاز  
والاحتفاظ به للرجوع إليه في المستقبل.

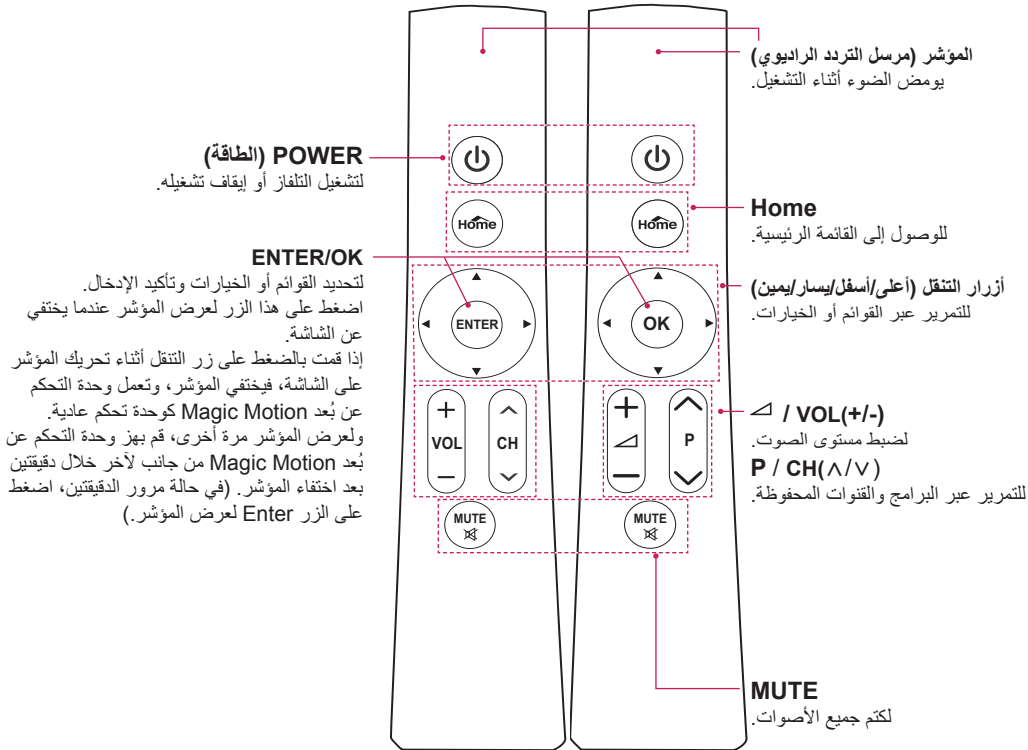
**AN-MR200**

وحدة التحكم عن بُعد (AKB732955)  
وحدة حماية التردد الراديوي (EAT614134)

## الملحقات

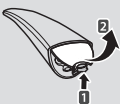


## وصف وحدة التحكم عن بعد

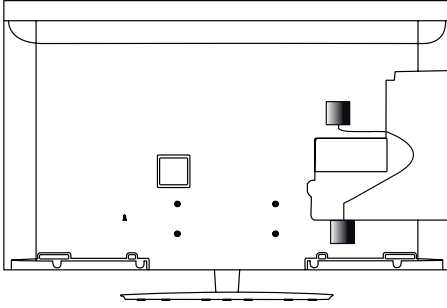


## تركيب البطاريات

- يرجى قراءة هذا الدليل بعناية واستخدام التلفاز بشكل صحيح.
- عند ظهور الرسالة "Magic motion remote control battery is low. Change the battery"، فعليك استبدال البطارية.
- لاستبدال البطاريات، افتح غطاء البطاريات، واستبدل البطاريات (1.5 فولت بحجم AA) مع مطابقة الطرفين (+) و(-) للرمز المطبوع داخل حجرة البطاريات، ثم أغلق غطاء البطاريات. تأكد من توجيه وحدة التحكم عن بُعد إلى مستشعر التحكم عن بُعد الموجود على التلفاز.
- لإزالة البطاريات، قم بتنفيذ إجراءات التركيب بالعكس. لا تخطئ بين البطاريات القديمة أو المستعملة والبطاريات الجديدة. أغلق الغطاء.

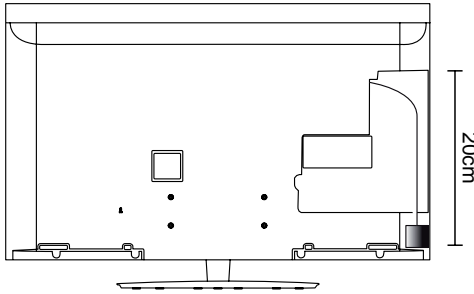


3. أرفق وحدة حماية التردد الراديوي بـ velcro كما هو موضح أدناه ثم قم بتشغيل التلفاز.



\* إذا كانت وحدة حماية التردد الراديوي الخاصة بصندوق الوسائط اللاسلكي مرفقة، فأرفق وحدة حماية التردد الراديوي الخاصة بوحدة التحكم عن بُعد Magic Motion بالقسم الأيمن العلوي من الجانب الخلفي للتلفاز.

\* لتجنب التشويش اللاسلكي، حافظ على مسافة 20 سم بين وحدة التحكم عن بُعد Magic Motion ووحدة حماية Wi-Fi.

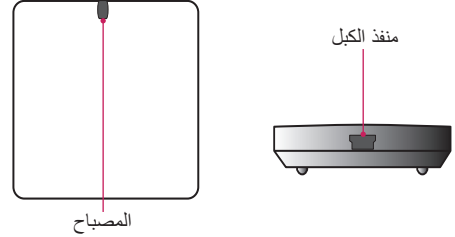


### مواصفات التردد الراديوي

- تتواصل وحدة التحكم عن بُعد Magic Motion مع وحدة حماية التردد الراديوي من خلال تردد لاسلكي (RF) بنطاق ترددي 2.4 جيجاهرتز.
- الإخراج: 1 ديسيبل ملي واط أو أقل
- أقصى مسافة للتواصل: 10 أمتار (32.8 قدماً) في مساحة مفتوحة
- النطاق الترددي: 2.4 جيجاهرتز (من 2,4035 جيجاهرتز إلى 2,4783 جيجاهرتز)
- معدل النقل: 250 كيلوبت في الثانية

### وحدة حماية التردد الراديوي

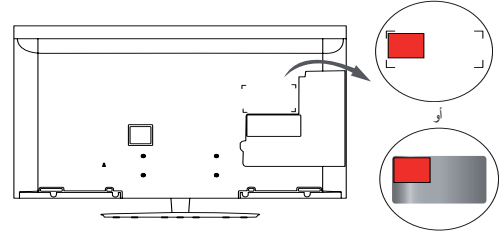
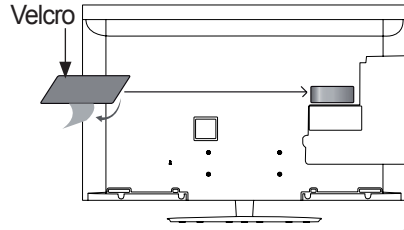
استخدام LED LCD TV/LCD TV (شاشة تلفاز LCD/شاشة تلفاز LCD ذات مؤشر ضوئي LED) فقط.  
لا يحتاج طراز PDP (50/60PZ95/75/57\*\*) إلى هذا الجهاز. تلفاز PDP مدمج.



### تركيب وحدة حماية التردد الراديوي

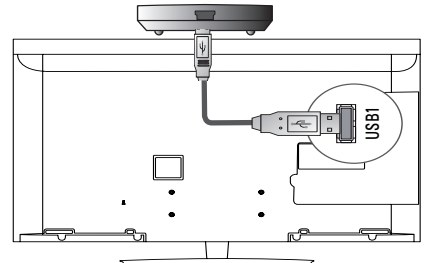
قد تختلف الصورة المبينة بحسب التلفاز لديك.

1. حدد موقع مرفق Velcro المطلوب على التلفاز. ثم اسحب ورقة الحماية وقم بتوصيل Velcro. (يختلف موقع المرفق بحسب طراز التلفاز لديك)



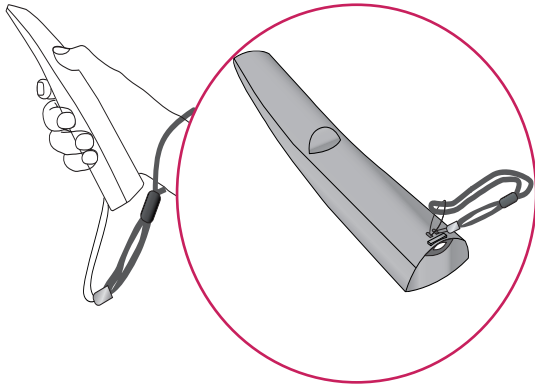
\* أرفق وحدة حماية التردد الراديوي بمحاذاة قوس الزاوية اليسرى العلوية.

2. قم بتوصيل قابس كبل وحدة حماية التردد الراديوي على وحدة حماية التردد الراديوي بمقبس USB على التلفاز.



## كيفية الاستخدام

### الاحتياطات التي ينبغي مراعاتها



اضغط على هذا الزر OK في حالة عدم وجود مؤشر على شاشة التلفاز لديك. وسوف يظهر المؤشر على الشاشة بعد ذلك. في حالة عدم استخدام المؤشر لمدة معينة، فسوف يختفي.



يمكنك تحريك المؤشر عن طريق توجيه جهاز استقبال المؤشر لوحدة التحكم عن بُعد صوب التلفاز ثم تحريكها يميناً أو يساراً أو لأعلى أو أسفل. إذا لم يعمل المؤشر بصورة صحيحة بعد النقر فوق الزر **ENTER** (أو **OK**)، فاترك وحدة التحكم عن بُعد لمدة 10 ثوان ثم استخدمها مرة أخرى.



- استخدم وحدة التحكم عن بُعد في نطاق المسافة القصوى للتواصل (10 أمتار، 32.8 قدماً). يؤدي استخدام وحدة التحكم عن بُعد خارج حدود هذه المسافة، أو مع وجود عائق يعترضها، إلى التسبب في فشل التواصل.
- قد يحدث فشل في التواصل بسبب الأجهزة المجاورة. قد تتسبب الأجهزة الكهربائية مثل فرن الميكروويف أو الأجهزة التي تحتوي على شبكة LAN لاسلكية في حدوث تداخل، حيث إنها تستخدم النطاق الترددي نفسه (2.4 جيجاهرتز) الذي تستخدمه وحدة التحكم عن بُعد Magic Motion.

- قد تتعرض وحدة التحكم عن بُعد Magic Motion للتلف أو العطل في حالة سقوطها أو تعرضها لصدمة قوية.
- عند تشغيل لعبة ما باستخدام وحدة التحكم عن بُعد Magic Motion، فأحكم إمساكها عن طريق لف الرباط الخاص بها حول معصمك وضبط طولها باستخدام حلقة الضبط.
- توخ الحذر من الاصطدام بالأثاث المجاور أو الأشخاص الآخرين عند استخدام وحدة التحكم عن بُعد Magic Motion.

- يوصى بوضع نقطة الوصول على بعد مسافة أكثر من متر واحد (3.28 قدماً) بعيداً عن التلفاز. في حالة تثبيت نقطة الوصول على بعد أقرب من متر واحد، فقد لا تعمل وحدة التحكم عن بُعد magic motion على النحو المتوقع. نظراً لتداخل الترددات.

## التسجيل

تعمل وحدة التحكم عن بُعد Magic Motion عن طريق إقرانها مع التلفاز لديك.

### كيفية تسجيل وحدة التحكم عن بُعد Magic Motion

لتسجيل وحدة التحكم عن بُعد، اضغط على الزر **ENTER** (أو **OK**) على وحدة التحكم عن بُعد مع توجيهها صوب التلفاز.



### كيفية إعادة تسجيل وحدة التحكم عن بُعد Magic Motion بعد فشل التسجيل

أعد ضبط وحدة التحكم عن بُعد عن طريق الضغط مطوياً على كل من الزرين **ENTER** (أو **OK**) و **Mute** لمدة 5 ثوان. (بمجرد إعادة الضبط، يومض الضوء على المؤشر.) ثم كرر الإجراء السابق لتسجيل وحدة التحكم عن بُعد.

