

ΕΓΧΕΙΡΙΔΙΟ ΧΡΗΣΤΗ ΟΘΟΝΗ LCD

Παρακαλούμε διαβάστε το παρόν εγχειρίδιο προσεκτικά πριν λειτουργήσετε το συγκρότημα και ανατρέξετε σε αυτό σε μελλοντική αναφορά.

ΜΟΝΤΕΛΑ ΟΘΟΝΗΣ LCD

E1911T E1911S

E2211T E2211S

E2411T

Η παρούσα μονάδα έχει σχεδιαστεί και κατασκευαστεί έτσι, ώστε να διασφαλίζει την προσωπική σας ασφάλεια, ωστόσο, η μη ενδεδειγμένη χρήση ενδέχεται να έχει ως αποτέλεσμα την πρόκληση ηλεκτροπληξίας ή πυρκαγιάς.

Προκειμένου να είναι δυνατή η σωστή λειτουργία όλων των προφυλάξεων της οθόνης, τηρήστε τους παρακάτω βασικούς κανόνες για την εγκατάσταση, τη χρήση και την επισκευή της.

Σχετικά με την ασφάλεια

Χρησιμοποιείτε μόνο το καλώδιο τροφοδοσίας που παρέχεται με αυτήν τη μονάδα. Στην περίπτωση που χρησιμοποιείτε διαφορετικό καλώδιο τροφοδοσίας, βεβαιωθείτε ότι έχει πιστοποιηθεί από τα ισχύοντα εθνικά πρότυπα εάν δεν παρέχεται από τον προμηθευτή. Εάν το καλώδιο τροφοδοσίας είναι ελαττωματικό με οποιονδήποτε τρόπο, επικοινωνήστε με τον κατασκευαστή ή τον πλησιέστερο εξουσιοδοτημένο παροχέα τεχνικής υποστήριξης για να σας το αντικαταστήσει.

Το καλώδιο τροφοδοσίας χρησιμοποιείται ως κύρια συσκευή αποσύνδεσης. Βεβαιωθείτε ότι μετά την εγκατάσταση έχετε εύκολη πρόσβαση στην πρίζα.

Ενεργοποιήστε την οθόνη μόνο από πηγή ρεύματος που επισημαίνεται στις προδιαγραφές αυτού του εγχειριδίου ή που αναφέρονται στην οθόνη. Εάν δεν είστε βέβαιοι για τον τύπο τροφοδοσίας που έχετε στο σπίτι σας, συμβουλευτείτε τον αντιπρόσωπό σας.

Οι υπερφορτωμένες πρίζες και τα υπερφορτωμένα καλώδια επέκτασης είναι επικίνδυνα. Επίσης και τα φθαρμένα καλώδια τροφοδοσίας και οι σπασμένες πρίζες. Ενδέχεται να προκαλέσουν ηλεκτροπληξία ή πυρκαγιά. Ζητήστε από τον τεχνικό σας καινούριο.

Όσο η μονάδα είναι συνδεδεμένη με την πρίζα τοίχου, δεν αποσυνδέεται από την πηγή εναλλασσόμενου ρεύματος ακόμη κι εάν την απενεργοποιήσετε.

Μην ανοίγετε την οθόνη.

- Στη συσκευή δεν περιέχονται εξαρτήματα τα οποία μπορούν να επισκευαστούν από τον χρήστη.
- Ακόμη και όταν η οθόνη είναι εκτός λειτουργίας δέχεται επικίνδυνα υψηλές τάσεις.
- Επικοινωνήστε με τον αντιπρόσωπό σας εάν η οθόνη δεν λειτουργεί κανονικά.

Για να αποφύγετε τον κίνδυνο τραυματισμού:

- Μην τοποθετείτε την οθόνη σε επικλινές ράφι παρά μόνο εάν την έχετε ασφαλίσει σωστά.
- Χρησιμοποιήστε μόνο το στήριγμα που προτείνεται από τον κατασκευαστή.
- Μην ρίχνετε, κτυπάτε ή πετάτε αντικείμενα/παιχνίδια στην οθόνη. Μπορεί να προκληθούν τραυματισμοί, βλάβες στο προϊόν και στην οθόνη..

Για να αποφύγετε τον κίνδυνο πυρκαγιάς ή ηλεκτροπληξίας:

- Να απενεργοποιείτε πάντα την οθόνη όταν εγκαταλείπετε το δωμάτιο για μεγάλο χρονικό διάστημα. Μην αφήνετε ποτέ την οθόνη ενεργοποιημένη όταν δεν είστε στο σπίτι.
- Μην αφήνετε τα παιδιά να ρίχνουν αντικείμενα στις εσοχές της οθόνης. Ορισμένα από τα εσωτερικά εξαρτήματα έχουν επικίνδυνα υψηλές τάσεις.
- Μην προσθέτετε εξαρτήματα που δεν έχουν σχεδιαστεί για αυτή την οθόνη.
- Όταν η οθόνη δεν πρόκειται να χρησιμοποιηθεί για μεγάλο χρονικό διάστημα, αποσυνδέστε την από την πρίζα τοίχου.
- Σε περίπτωση βροντών και αστραπών, μην ακουμπάτε ποτέ το καλώδιο τροφοδοσίας και το καλώδιο σήματος, επειδή μπορεί να είναι πολύ επικίνδυνα. Υπάρχει κίνδυνος ηλεκτροπληξίας.

Κατά την εγκατάσταση

Μην τυλίγετε τίποτα με το καλώδιο τροφοδοσίας, μην τοποθετείτε τίποτα πάνω του και μην τοποθετείτε την οθόνη σε σημεία όπου το καλώδιο τροφοδοσίας ενδέχεται να καταστραφεί.

Μην χρησιμοποιείτε την οθόνη κοντά σε νερό, για παράδειγμα, κοντά σε μπανιέρα, νιπτήρα, νεροχύτη κουζίνας, σωλήνα πλυντηρίου, σε υγρό υπόγειο ή κοντά σε πισίνα.

Οι οθόνες διαθέτουν οπές εξαερισμού για να εκλύεται η θερμότητα που συσσωρεύεται κατά τη λειτουργία. Εάν αυτές οι οπές είναι καλυμμένες, η συσσωρευμένη θερμότητα μπορεί να προκαλέσει σφάλματα που ενδέχεται να προκαλέσουν πυρκαγιά. Για αυτόν το λόγο, ΠΟΤΕ:

- Μην φράζετε ποτέ τις οπές εξαερισμού τοποθετώντας την οθόνη πάνω σε κρεβάτι, καναπέ, χαλί, κ.λπ.
- Μην τοποθετείτε την οθόνη σε ενσωματωμένο περιβλήμα εκτός εάν παρέχεται επαρκής εξαερισμός.
- Μην καλύπτετε τις οπές με ύφασμα ή άλλο υλικό.
- Μην τοποθετείτε την οθόνη κοντά ή πάνω από καλοριφέρ ή πηγή θερμότητας.

Μην τρίβετε ή χτυπάτε την οθόνη LCD ενεργής μήτρας με σκληρό αντικείμενο γιατί αυτό ενδέχεται να γδάρει, να παραμορφώσει ή να καταστρέψει μόνιμα την οθόνη.

Μην πιέζετε την οθόνη LCD με το δάχτυλό σας για μεγάλο χρονικό διάστημα γιατί αυτό μπορεί να προκαλέσει είδωλα στην οθόνη.

Ορισμένες ατέλειες των κουκίδων ενδέχεται να εμφανίζονται ως κόκκινα, πράσινα ή μπλε στίγματα στην οθόνη.

Ωστόσο, αυτό δεν θα έχει κανέναν αντίκτυπο ή καμιά επίπτωση στην απόδοση της οθόνης.

Εάν είναι δυνατόν, χρησιμοποιήστε την προτεινόμενη ανάλυση για να έχετε την καλύτερη ποιότητα εικόνας για την οθόνη LCD σας. Εάν χρησιμοποιήσετε την οθόνη με ανάλυση διαφορετική από την προτεινόμενη, ενδέχεται να εμφανιστούν στην οθόνη ορισμένες κλιμακωμένες ή επεξεργασμένες εικόνες. Ωστόσο, αυτό είναι χαρακτηριστικό της συσκευής προβολής LCD σταθερής ανάλυσης.

Εάν αφήσετε μια ακίνητη εικόνα στην οθόνη για μεγάλο χρονικό διάστημα, ενδέχεται να προκληθεί βλάβη στην οθόνη, καθώς και την αποτύπωση εικόνων. Βεβαιωθείτε ότι χρησιμοποιείτε προφύλαξη οθόνης. Αυτό το φαινόμενο εμφανίζεται και σε προϊόντα άλλων κατασκευαστών και δεν υπόκειται στην εγγύηση.

Μην χτυπάτε ή γρατζουνίζετε τα μπροστά και τα πλαϊνά μέρη της οθόνης με μεταλλικά αντικείμενα. Διαφορετικά, μπορεί να προκληθεί φθορά στην οθόνη.

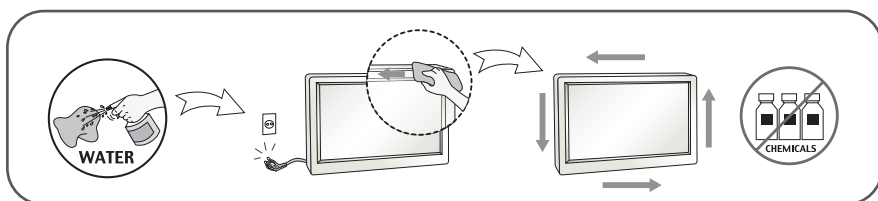
Βεβαιωθείτε ότι η οθόνη έχει την πρόσοψη στραμμένη προς τα έξω, και κρατήστε την και με τα δύο χέρια. Αν σας πέσει το προϊόν και το χρησιμοποιήσετε, υπάρχει κίνδυνος ηλεκτροπληξίας ή πυρκαγιάς. Ζητήστε τεχνική υποστήριξη από εγκεκριμένο τεχνικό για την επισκευή του.

Αποφύγετε τις υψηλές θερμοκρασίες και την υγρασία.

Για την οθόνη με γυαλιστερή επιφάνεια, ο χρήστης πρέπει να εξετάσει την τοποθέτηση της, επειδή η επιφάνεια μάλλον να προκαλέσει αντανάκλαση από το φως γύρω και φωτεινές επιφάνειες.

Κατά τον καθαρισμό

- Αποσυνδέστε την οθόνη πριν να καθαρίσετε την πρόσοψη της οθόνης.
- Χρησιμοποιήστε ένα υγρό (όχι βρεγμένο) ύφασμα. Μην χρησιμοποιείτε φιάλη με συμπιεσμένο αέρα απευθείας στην οθόνη γιατί ο ψεκασμός μπορεί να προκαλέσει ηλεκτροπληξία.
- Όταν καθαρίζετε το προϊόν, αποσυνδέστε το καλώδιο τροφοδοσίας και χρησιμοποιήστε μαλακό πανί για να μην προκληθούν γρατσουνιές. Μην καθαρίζετε με βρεγμένο πανί και μην ψεκάζετε νερό ή άλλα υγρά απευθείας πάνω στο προϊόν. Ενδέχεται να σας χτυπήσει το ρεύμα. (Μην χρησιμοποιείτε χημικά, όπως βενζίνη, διαλύτες ή οινόπνευμα)
- Ψεκάστε με νερό 2 με 4 φορές ένα μαλακό πανί και χρησιμοποιήστε το για να καθαρίσετε το μπροστά πλαίσιο, σκουπίστε προς μια κατεύθυνση μόνο. Πολύ υγρασία ενδέχεται να προκαλέσει λεκέδες.



Κατά τη συσκευασία

- Μην πετάτε το κουτί και τα υλικά συσκευασίας. Μπορείτε να τα χρησιμοποιήσετε για να μεταφέρετε τη μονάδα. Όταν μεταφέρετε τη μονάδα σε μια άλλη τοποθεσία, συσκευάστε την ξανά χρησιμοποιώντας την αρχική της συσκευασία.

Ασφαλής απόρριψη

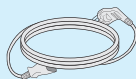
- Μην πετάτε αυτό το προϊόν μαζί με τα υπόλοιπα οικιακά απορρίμματα.
- Η απόρριψη του προϊόντος πρέπει να γίνεται σύμφωνα με τους ισχύοντες τοπικούς κανονισμούς.

!!! Ευχαριστούμε που επιλέξατε τα προϊόντα της LGE !!!

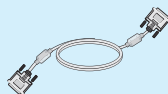
- Βεβαιωθείτε ότι τα ακόλουθα αντικείμενα περιλαμβάνονται στη συσκευασία της οθόνης. Εάν κάποια αντικείμενα λείπουν, επικοινωνήστε με τον αντιπρόσωπό της περιοχής σας.



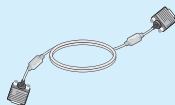
Οδηγός χρήσης/Κάρτες



Καλώδιο τροφοδοσίας
(Ανάλογα τη χώρα)



Καλώδιο σήματος DVI-D
(Μόνο για το E1911T/E2211T/E2411T)
(Αυτή η λειτουργία δεν είναι διαθέσιμη σε όλες τις χώρες.)



Καλώδιο σήματος D-Sub 15 ακίδων
(Για τη ρύθμιση, αυτό το καλώδιο σήματος μπορεί να είναι συνδεδεμένο στο προϊόν πριν από την αποστολή του.)



Υποδοχή καλωδίων
(Μόνο για το E1911T/E1911S)

ΣΗΜΕΙΩΣΗ

- Τα αξεσουάρ αυτά ενδέχεται να μην μοιάζουν με αυτά που εμφανίζονται εδώ.
- Ο χρήστης πρέπει να χρησιμοποιεί θωρακισμένα καλώδια διασύνδεσης σήματος (καλώδιο D-Sub 15 ακίδων, καλώδιο DVI-D) με πυρήνες φερριτή για τη διατήρηση της τυπικής συμμόρφωσης με το προϊόν.

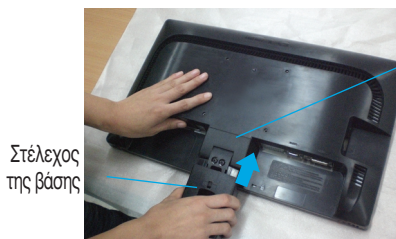
- Πριν ρυθμίσετε την οθόνη, βεβαιωθείτε ότι η οθόνη, ο υπολογιστής και οι άλλες συνδεδεμένες συσκευές είναι απενεργοποιημένες.

Σύνδεση της βάσης στήριξης

1. Τοποθετήστε την οθόνη σε ένα μαλακό ύφασμα, με την πρόσοψη στραμμένη προς τα κάτω.



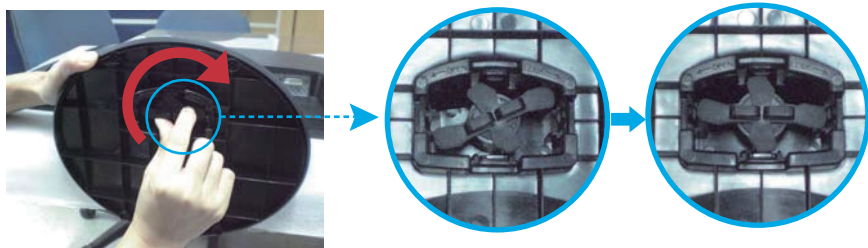
2. Συνδέστε το Στέλεχος της βάσης στο προϊόν με τη σωστή κατεύθυνση, όπως φαίνεται στην εικόνα. Φροντίστε να σπρώξετε έως ότου ακούσετε έναν ήχο "κλικ".



3. Συνδέστε τη Βάση στήριξης στο Στέλεχος της βάσης με τη σωστή κατεύθυνση.



4. Ακινητοποιήστε την ασφάλεια της βάσης στην κατακόρυφη διεύθυνση.



5. Μετά τη συναρμολόγηση, σηκώστε με προσοχή την οθόνη και στρέψτε την έτσι ώστε να κοιτάτε την πρόσοψή της.

Σημαντικό

- Η εικόνα παρουσιάζει τον γενικό τρόπο σύνδεσης. Η οθόνη σας μπορεί να διαφέρει από την οθόνη της εικόνας.
- ΖΜην μεταφέρετε το προϊόν ανάποδα κρατώντας μόνο τη βάση στήριξης. Το προϊόν ενδέχεται να πέσει και να υποστεί ζημιά ή να τραυματίσει τα πόδια σας.

Αποσυναρμολόγηση της βάσης

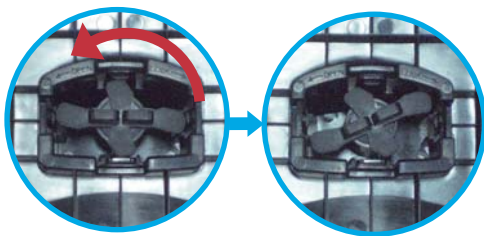
1. Τοποθετήστε ένα μαξιλάρι ή ένα μαλακό ύφασμα σε μια επίπεδη επιφάνεια.



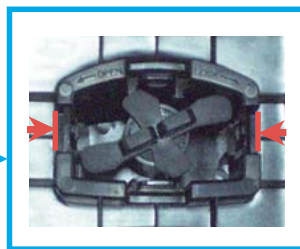
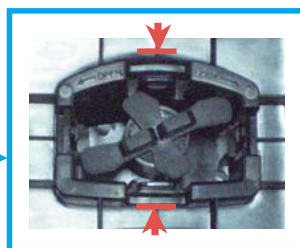
2. Τοποθετήστε την οθόνη επάνω στο μαξιλάρι ή το μαλακό ύφασμα με την πρόσοψη στραμμένη προς τα κάτω.



3. Αλλάξτε την ασφάλεια που βρίσκεται επάνω στο προϊόν όπως φαίνεται παρακάτω και περιστρέψτε προς την κατεύθυνση του βέλους.



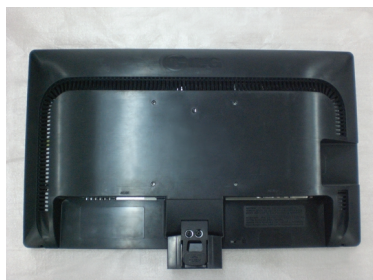
Εάν δεν μπορείτε να απελευθερώσετε τη βάση στήριξης ακόμη και όταν το κουμπί είναι στη θέση απασφάλισης, παρακαλούμε σπρώξτε προς τα κάτω το κουμπί που υποδεικνύεται και δοκιμάστε πάλι.



4. Τραβήξτε τη βάση προς τα έξω για να την αφαιρέσετε.



5. Πιέζοντας το κουμπί με την ένδειξη PUSH, αφαιρέστε τη βάση στήριξης από το στέλεχος της βάσης.



Σωστή θέση



Λανθασμένη θέση

Προειδοποίηση:
Μπορεί να τραυματίσετε το δάχτυλό σας.

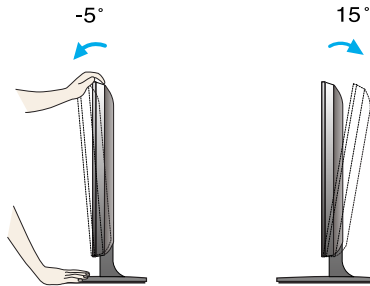
- Πριν από τη ρύθμιση της οθόνης, βεβαιωθείτε ότι η τροφοδοσία της οθόνης, του υπολογιστή και των υπόλοιπων συνδεδεμένων συσκευών είναι απενεργοποιημένη.

Τοποθέτηση της οθόνης

-Μετά την εγκατάσταση, ρυθμίστε τη γωνία κλίσης όπως φαίνεται παρακάτω.

1. Ρυθμίστε τη θέση της οθόνης με διάφορους τρόπους προκειμένου να επιτύχετε τη μέγιστη άνεση.

- **Δυνατότητα κλίσης :** -5° έως 15°



- Μην αγγίζετε ούτε να πιέζετε την οθόνη όταν ρυθμίζετε τη γωνία κλίσης της συσκευής.
- Όταν ρυθμίζετε τη γωνία της οθόνης, μην παρεμβάλετε το δάκτυλό σας μεταξύ της Οθόνης και της βάσης στήριξης. Υπάρχει κίνδυνος να τραυματιστείτε.



ΕΡΓΟΝΟΜΙΑ

Για να πετύχετε μια εργονομική και άνετη θέση θέασης, η οθόνη δεν θα πρέπει να έχει κλίση προς τα εμπρός μεγαλύτερη από 5 μοίρες.

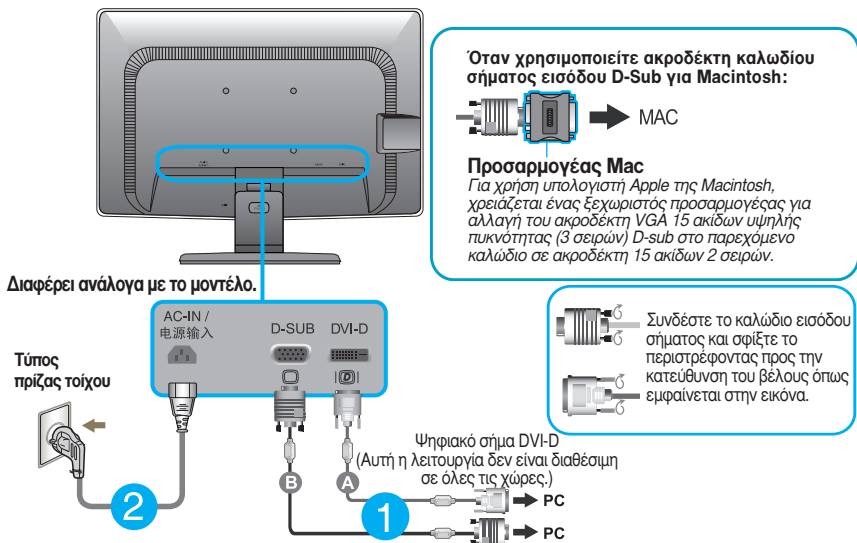
Σύνδεση με τον υπολογιστή

1. Πριν από τη ρύθμιση της οθόνης, βεβαιωθείτε ότι η τροφοδοσία της οθόνης, του υπολογιστή και των υπόλοιπων συνδεδεμένων συσκευών είναι απενεργοποιημένη.
2. Connect Συνδέστε πρώτα το καλώδιο εισόδου σήματος **1** , έπειτα το καλώδιο τροφοδοσίας **2** και, στη συνέχεια, στερεώστε τη βίδα του καλωδίου σήματος.

- A** Συνδέστε το καλώδιο DVI-D (Ψηφιακό σήμα)
- B** Συνδέστε το καλώδιο τύπου D-sub(Αναλογικό σήμα)

ΣΗΜΕΙΩΣΗ

- Αυτή είναι μια απλή απεικόνιση του πίσω μέρους.
- Αυτή η πίσω όψη αντιπροσωπεύει ένα κλασικό μοντέλο. Η οθόνη σας μπορεί να διαφέρει από την οθόνη της εικόνας.



3. Πατήστε το κουμπί power (κουμπί ενεργοποίησης) στην πρόσοψη της οθόνης για να την θέσετε σε λειτουργία. Μόλις ενεργοποιηθεί η οθόνη, εκτελείται αυτόματα η λειτουργία 'Self Image Setting Function' (Αυτόματη ρύθμιση εικόνας). (Μόνο σε κατάσταση λειτουργίας αναλογικό σήμα)



ΔΙΑΔΙΚΑΣΙΑ ΑΥΤΟΜΑΤΗΣ
ΡΥΘΜΙΣΗΣ ΕΙΚΟΝΑΣ

ΣΗΜΕΙΩΣΗ

Τι είναι η λειτουργία 'Self Image Setting Function'; Αυτή η λειτουργία παρέχει στο χρήστη τις καλύτερες δυνατές ρυθμίσεις προβολής εικόνας. Όταν ο χρήστης συνδέει την οθόνη για πρώτη φορά, η λειτουργία αυτή προσαρμόζει αυτόματα την προβολή στις βέλτιστες ρυθμίσεις για μεμονωμένα σήματα εισόδου. Λειτουργία **ΑΥΤΟ (Αυτόματη ρύθμιση)**: Όταν αντιμετωπίζετε προβλήματα όπως θολή οθόνη, θολά γράμματα, τρεμόπαιγμα οθόνης ή οθόνη με κλίση κατά τη χρήση της συσκευής ή αφότου αλλάξετε την ανάλυση της οθόνης, πατήστε το κουμπί της λειτουργίας ΑΥΤΟ για να βελτιώσετε την ανάλυση.

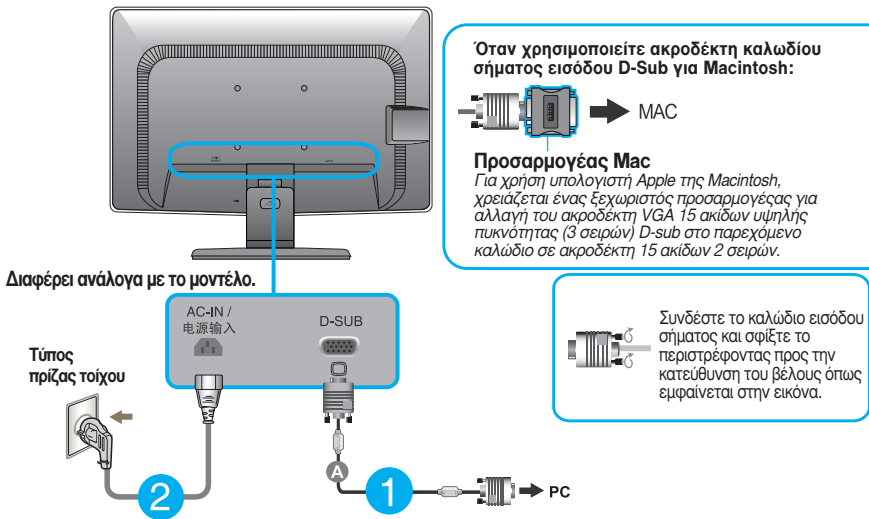
Σύνδεση με τον υπολογιστή

1. Πριν από τη ρύθμιση της οθόνης, βεβαιωθείτε ότι η τροφοδοσία της οθόνης, του υπολογιστή και των υπόλοιπων συνδεδεμένων συσκευών είναι απενεργοποιημένη.
2. Connect Συνδέστε πρώτα το καλώδιο εισόδου σήματος **1**, έπειτα το καλώδιο τροφοδοσίας **2** και, στη συνέχεια, στερεώστε τη βίδα του καλωδίου σήματος.

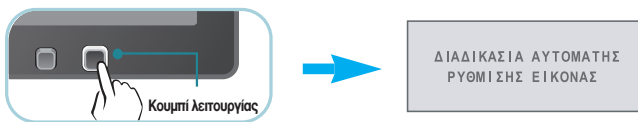
A Συνδέστε το καλώδιο τύπου D-sub(Αναλογικό σήμα)

ΣΗΜΕΙΩΣΗ

- Αυτή είναι μια απλή απεικόνιση του πίσω μέρους.
- Αυτή η πίσω όψη αντιπροσωπεύει ένα κλασικό μοντέλο. Η οθόνη σας μπορεί να διαφέρει από την οθόνη της εικόνας.



3. Πατήστε το κουμπί power (κουμπί ενεργοποίησης) στην πρόσοψη της οθόνης για να την θέσετε σε λειτουργία. Μόλις ενεργοποιηθεί η οθόνη, εκτελείται αυτόματα η λειτουργία 'Self Image Setting Function' (Αυτόματη ρύθμιση εικόνας).



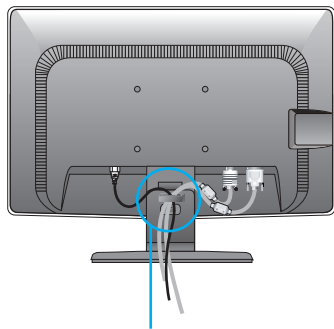
ΣΗΜΕΙΩΣΗ

Τι είναι η λειτουργία 'Self Image Setting Function'? Αυτή η λειτουργία παρέχει στο χρήστη τις καλύτερες δυνατές ρυθμίσεις προβολής εικόνας. Όταν ο χρήστης συνδέει την οθόνη για πρώτη φορά, η λειτουργία αυτή προσαρμόζει αυτόματα την προβολή στις βέλτιστες ρυθμίσεις για μεμονωμένα σήματα εισόδου. Λειτουργία **AUTO (Αυτόματη ρύθμιση)**; Όταν αντιμετωπίσετε προβλήματα όπως θολή οθόνη, θολά γράμματα, τρεμπάνιμα οθόνης ή οθόνη με κλίση κατά τη χρήση της συσκευής ή αργού αλλαγές την ανάλυση της οθόνης, πατήστε το κουμπί της λειτουργίας AUTO για να βελτιώσετε την ανάλυση.

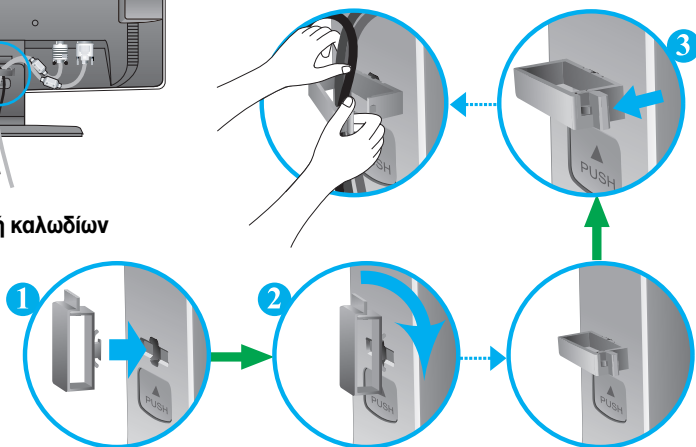
Χρησιμοποιώντας το εξάρτημα συγκράτησης καλωδίων

(Αυτό το χαρακτηριστικό δεν είναι διαθέσιμο σε όλα τα πρότυπα.)

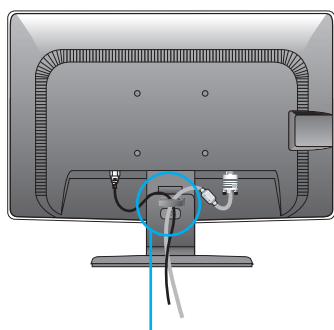
E1911T



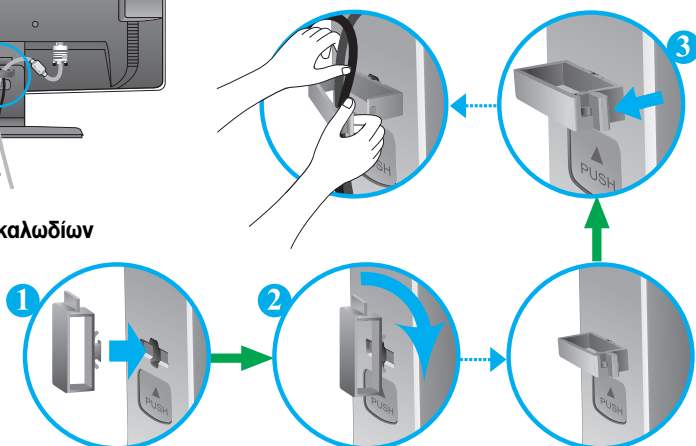
Υποδοχή καλωδίων



E1911S

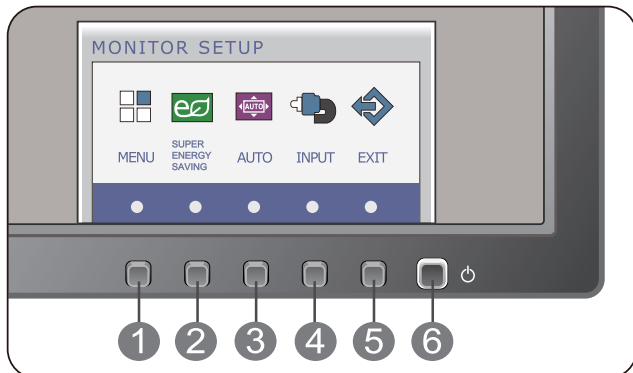


Υποδοχή καλωδίων

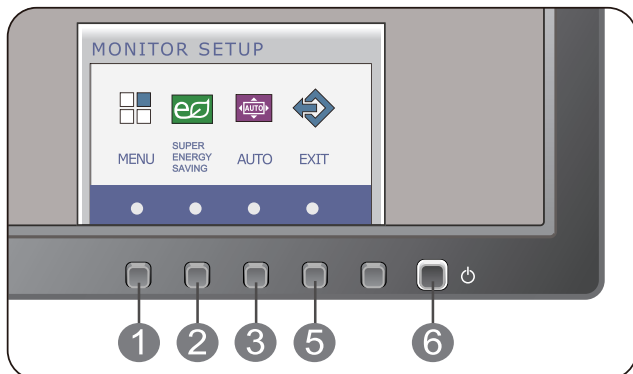


Στοιχεία ελέγχου στην πρόσοψη

■ E1911T/E2211T/E2411T



■ E1911S/E2211S



1 Κουμπί MENU

OSD ΠΡΟΣΤΑΤΕΥΜΕΝΟ / OSD ΕΝΕΡΓΟ

Αυτή η λειτουργία σας επιτρέπει να κλειδώσετε τις τρέχουσες ρυθμίσεις ελέγχου έτσι ώστε να αποφευχθεί η κατά λάθος αλλαγή τους.

Πατήστε και κρατήστε πατημένο το **κουμπί MENU** (Μενού) για αρκετά δευτερόλεπτα. Θα εμφανιστεί το μήνυμα "**OSD ΠΡΟΣΤΑΤΕΥΜΕΝΟ**".

Μπορείτε να ξεκλειδώσετε τις ρυθμίσεις ελέγχου OSD οποιαδήποτε στιγμή πατώντας το **κουμπί MENU** (Μενού) για αρκετά δευτερόλεπτα. Πρέπει να εμφανιστεί το μήνυμα "**OSD ΕΝΕΡΓΟ**".

OSD ΠΡΟΣΤΑΤΕΥΜΕΝΟ

OSD ΕΝΕΡΓΟ

2 Κουμπί SUPER ENERGY SAVING

Με το κουμπί αυτό για να μπαίνετε στον κατάλογο **SUPER ENERGY SAVING**.

Για περισσότερες πληροφορίες, ανατρέξτε στη σελίδα 19.

3 Κουμπί AUTO



ΑΥΤΟΜΑΤΗ ΠΡΟΣΑΡΜΟΓΗ ΕΙΚΟΝΑΣ

Πατήστε το **AUTO** στο MONITOR SETUP OSD όταν ρυθμίζετε την επίδειξη της οθόνης. (Μόνο σε κατάσταση λειτουργίας αναλογικό σήμα)

Με αυτόν τον τρόπο θα ρυθμίσετε αυτόματα την εικόνα της οθόνης επιλέγοντας τις ιδανικές ρυθμίσεις για το τρέχον μέγεθος ανάλυσης της οθόνης (τρόπος προβολής).

Η καλύτερη κατάσταση προβολής είναι

E1911T/E1911S : 1366 x 768

E2211T/E2211S/E2411T: 1920 x 1080

4 Κουμπί INPUT (Πλήκτρο συντόμευσης SOURCE)

Όταν συνδέονται δύο σήματα εισόδου, μπορείτε να επιλέξετε το σήμα εισόδου (D-Sub/DVI) που θέλετε. Μόνον όταν ένα σήμα είναι συνδεδεμένο, εντοπίζεται αυτόματα. Η προεπιλεγμένη ρύθμιση είναι D-Sub.
(Μόνο για το E1911T/E2211T/E2411T)

5 Κουμπί EXIT

Εξόδος OSD.

6 Κουμπί λειτουργίας/ Ένδειξη λειτουργίας

Χρησιμοποιήστε αυτό το κουμπί για να ενεργοποιήσετε ή να απενεργοποιήσετε την οθόνη.

Ο δείκτης παραμένει λευκό όταν δουλεύει κανονικά η οθόνη (Ανοιχτή) Στο προφίλ νάρκης ο δείκτης αναβοσβήνει λευκό (Εξοικονόμηση Ενέργειας).

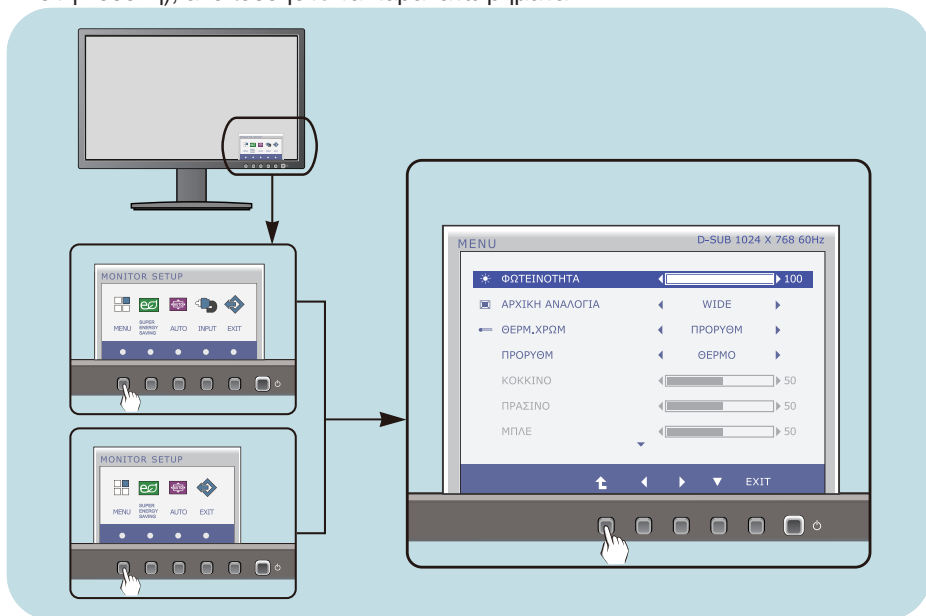
Ρύθμιση οθόνης

Η εκτέλεση αλλαγών στο μέγεθος της εικόνας, τη θέση και τις παραμέτρους λειτουργίας της είναι εύκολη και γρήγορη με το σύστημα ελέγχου της λειτουργίας On Screen Display (Εμφάνιση ρυθμίσεων στην οθόνη).

Παρακάτω δίνεται ένα σύντομο και εύκολο παράδειγμα για να εξοικειωθείτε με τη χρήση των στοιχείων ελέγχου.

Η παρακάτω ενότητα είναι μια σύνοψη των διαθέσιμων ρυθμίσεων και επιλογών που μπορείτε να κάνετε χρησιμοποιώντας το σύστημα OSD.

Για να κάνετε αλλαγές στο σύστημα On Screen Display (Εμφάνιση ρυθμίσεων στην οθόνη), ακολουθήστε τα παρακάτω βήματα:



- 1 Με οποδήποτε **Κουμπί**, παρουσιάζει ο κατάλογος OSD.
- 2 Για να διαλέξετε μια επιλογή, να χρησιμοποιήσετε τα αντίστοιχα **Κουμπιά**.
- 3 Χρησιμοποιήστε τα **κουμπιά** ◀/▶/▼ για ρυθμίσετε την εικόνα στο επιθυμητό επίπεδο. Χρησιμοποιήστε το **κουμπί** ▲ για να επιλέξετε άλλα στοιχεία υπομενού.
- 4 Με **Κουμπί EXIT** να βγείτε από OSD.

Ο παρακάτω πίνακας υποδεικνύει όλα τα μενού των στοιχείων ελέγχου και των ρυθμίσεων της λειτουργίας OSD.

DSUB : είσοδος (αναλογικού σήματος) D-SUB

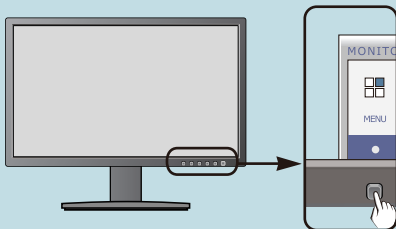
DVI-D : είσοδος (ψηφιακού σήματος) DVI-D

Κύριο μενού	Δευτερεύον μενού	Υποστηριζόμενη μονάδα	Περιγραφή
MENU	ΦΩΤΕΙΝΟΤΗΤΑ	DSUB DVI-D	Για ρύθμιση της φωτεινότητας της οθόνης.
	ΑΡΧΙΚΗ ΑΝΑΛΟΓΙΑ		Για ρύθμιση του μεγέθους της εικόνας
	ΘΕΡΜ.ΧΡΩΜ (ΠΡΟΡΥΘΜ/ΧΡΗΣΤΗΣ)		Για προσαρμογή των χρωμάτων της οθόνης
	ΑΝΤΙΘΕΣΗ		Για ρύθμιση της αντίθεσης της οθόνης.
	ΓΛΩΣΣΑ		Για προσαρμογή της κατάστασης της οθόνης για ένα λειτουργικό περιβάλλον χρήστη
	ΕΡΓΟΣΤΑΣΙΑΚΕΣ ΡΥΘΜ		
SUPER ENERGY SAVING	ON	DSUB DVI-D	Ανοίξτε την λειτουργία SUPER ENERGY SAVING.
	OFF		Κλείστε την λειτουργία SUPER ENERGY SAVING.
	ΕΠΙΑΝΑΦΟΡΑ		Αρχικοποίηση του SUPER ENERGY SAVING και ρύθμιση του προφίλ στο "OFF".

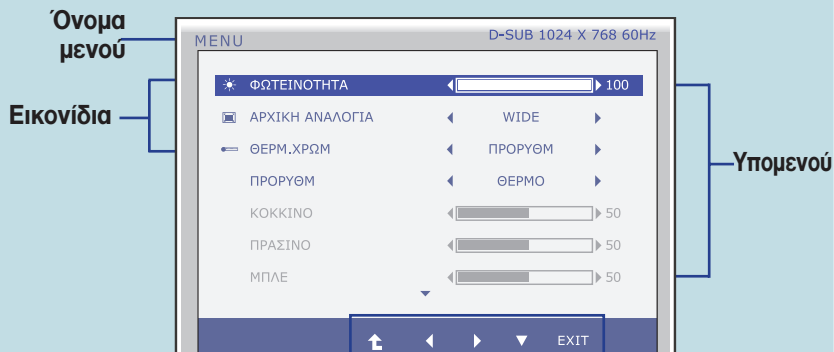
ΣΗΜΕΙΩΣΗ

- Η σειρά των εικονιδίων ενδέχεται να διαφέρει ανάλογα με το μοντέλο (15~21).

- ■ ■ Έχετε δει τη διαδικασία επιλογής και ρύθμισης ενός στοιχείου χρησιμοποιώντας το σύστημα OSD. Παρακάτω θα δείτε τα εικονίδια, τα ονόματα και τις περιγραφές των εικονιδίων όλων των στοιχείων που εμφανίζονται στο Μενού.



Πιέστε το κουμπί MENU για να εμφανιστεί το κύριο μενού ρυθμίσεων OSD.



Όνομα μενού

Εικονίδια

Υπομενού

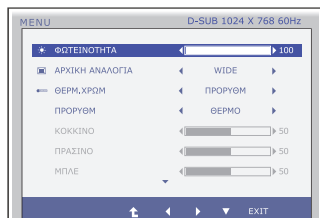
Συμβολή για κουμπιά

- EXIT : Έξοδος
- ◀ ▶ : Προσαρμογή (Μείωση/Αύξηση)
- SET ▼ : Επιλογή άλλου υπομενού
- ⬆ : Κάντε επανεκκίνηση για να επιλέξετε το υπομενού

ΣΗΜΕΙΩΣΗ

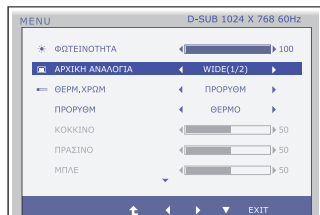
- Οι γλώσσες του μενού της οθόνης (OSD (On Screen Display)) ενδέχεται να διαφέρουν από αυτές που αναφέρονται στο εγχειρίδιο οδηγιών.

ΦΩΤΕΙΝΟΤΗΤΑ



Για ρύθμιση της φωτεινότητας της οθόνης.

ΑΡΧΙΚΗ ΑΝΑΛΟΓΙΑ



WIDE (ΕΥΡΕΙΑ ΕΙΚΟΝΑ)

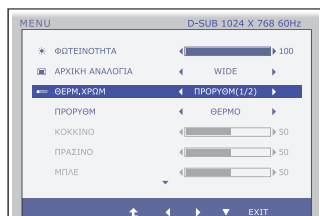
Αυτή η ρύθμιση δείχνει σε ευρεία εικόνα άσχετα από το σήμα εισόδου του βίντεο.

ΚΑΝΟΝΙΚΗ

Αλλάζει την αναλογία εισόδου εικόνας στην αρχική κατάσταση .

* Η λειτουργία αυτή χρησιμοποιείται μόνο όταν η διάκριση εισόδου είναι χαμηλότερη από την οθόνη(16:9).

ΘΕΡΜ.ΧΡΩΜ



ΠΡΟΡΥΘΜ

Για επιλογή του χρώματος της οθόνης.

- ΘΕΡΜΟ: Θέστε την οθόνη στο θερμό χρώμα.
- ΜΕΣΟ: Θέστε την οθόνη στο μέσο χρώμα.
- ΨΥΧΡΟ: Θέστε την οθόνη στο κρύο χρώμα.

ΧΡΗΣΤΗΣ

■ ΚΟΚΚΙΝΟ

Ρυθμίστε τα δικά σας επίπεδα κόκκινου χρώματος.

■ ΠΡΑΣΙΝΟ

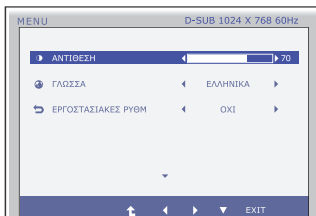
Ρυθμίστε τα δικά σας επίπεδα πράσινου χρώματος.

■ ΜΠΛΕ

Ρυθμίστε τα δικά σας επίπεδα μπλε χρώματος.

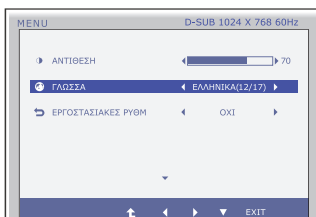
- **Exit** : Έξοδος
- ◀ ▶ ▼ : Μετακίνηση
- ⬆ : Επιλογή άλλου υπομενού

ΑΝΤΙΘΕΣΗ



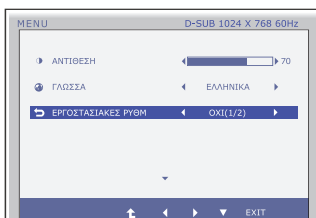
Για ρύθμιση της αντίθεσης της οθόνης.

ΓΛΩΣΣΑ



Για επιλογή της γλώσσας στην οποία εμφανίζονται τα ονόματα των στοιχείων ελέγχου.

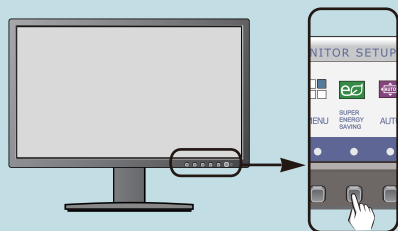
ΕΡΓΟΣΤΑΣΙΑΚΕΣ ΡΥΘΜ



Επαναφορά σε όλες τις εργοστασιακές προεπιλεγμένες ρυθμίσεις εκτός της γλώσσας "**ΓΛΩΣΣΑ**". Πατήστε το κουμπί ◀, ▶ για άμεση επαναφορά.

- **Exit** : Εξοδος
- ◀ ▶ ▼ : Μετακίνηση
- ⬆ : Επιλογή άλλου υπομενού

- ■ ■ Έχετε δει τη διαδικασία επιλογής και ρύθμισης ενός στοιχείου χρησιμοποιώντας το σύστημα OSD. Παρακάτω θα δείτε τα εικονίδια, τα ονόματα και τις περιγραφές των εικονιδίων όλων των στοιχείων που εμφανίζονται στο Μενού.



Πιέστε το κουμπί **SUPER ENERGY SAVING** για να εμφανιστεί το κύριο μενού ρυθμίσεων OSD.

Όνομα μενού — SUPER ENERGY SAVING

Εικονίδια —

- ON
- OFF
- ΕΠΑΝΑΦΟΡΑ

Υπομενού —

Συμβουλή για κουμπιά

- EXIT : Εξοδος
- ◀ ▶ : Μετακίνηση
- ⬆ : Κάντε επανεκκίνηση για να επιλέξετε το υπομενού

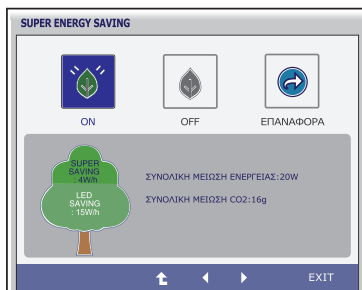
ΣΗΜΕΙΩΣΗ

- Οι γλώσσες του μενού της οθόνης (OSD (On Screen Display)) ενδέχεται να διαφέρουν από αυτές που αναφέρονται στο εγχειρίδιο οδηγίων.

Κύριο μενού

Δευτερεύον μενού

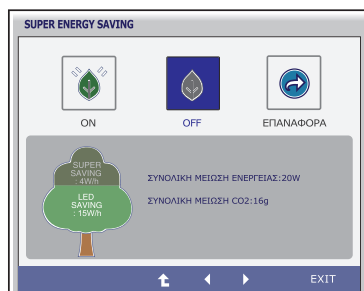
Περιγραφή



ON

Ανοίξτε την λειτουργία SUPER ENERGY SAVING.

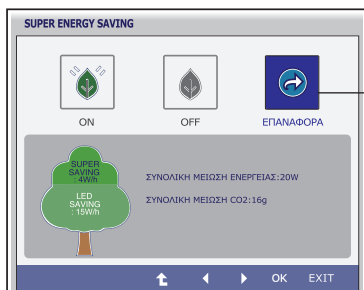
Όταν η τρέχουσα αξία είναι ON, το χρώμα του SUPER SAVING είναι πράσινο.



OFF

Κλείστε την λειτουργία SUPER ENERGY SAVING. Η οθόνη τώρα είναι LED SAVING.

Όταν η τρέχουσα αξία είναι OFF, το χρώμα του SUPER SAVING είναι γκρι.



ΕΠΑΝΑΦΟΡΑ Καθαρίστε την αξία του ΣΥΝΟΛΙΚΗ ΜΕΙΩΣΗ ΕΝΕΡΓΕΙΑΣ και του ΣΥΝΟΛΙΚΗ ΜΕΙΩΣΗ CO2.



- **Exit** : Έξοδος
- **◀, ▶** : Μετακίνηση
- **⬆** : Επιλογή άλλου υπομενού
- **OK** : Επολογή
- **ΣΥΝΟΛΙΚΗ ΜΕΙΩΣΗ ΕΝΕΡΓΕΙΑΣ** : Πόση ενέργεια αποθηκεύεται κατά την χρήση της οθόνης.
- **ΣΥΝΟΛΙΚΗ ΜΕΙΩΣΗ CO2** : ΣΥΝΟΛΙΚΗ ΜΕΙΩΣΗ ΕΝΕΡΓΕΙΑΣ αλλάζεται στο ΣΥΝΟΛΙΚΗ ΜΕΙΩΣΗ CO2.

ΣΗΜΕΙΩΣΗ

ΔΕΔΟΜΕΝΑ ΕΞΟΙΚΟΝΟΜΗΣΗΣ ΕΝΕΡΓΕΙΑΣ(W/h):

	19 ίντσα	22 ίντσα	24 ίντσα
SUPER SAVING	3	4	5
LED SAVING	3	15	17

- Δεδομένα Εξοικονόμησης Ενέργειας εξαρτάται από το Πάνελ, γι'αυτό οι αξίες θα είναι διαφορετικές από κάθε πάνελ και πωλητή του.
- LG συσσωρεύει τις αξίες χρησιμοποιώντας την ενσωματωμένη λειτουργία με το σήμα εκπομπής 10 λεπτών.
- LED SAVING σημαίνει πόση ενέργεια μπορεί να σωθεί χρησιμοποιώντας WLED Πάνελ αντί για CCFL Πάνελ.
- SUPER SAVING σημαίνει ότι μπορεί να σωθεί περισσότερη ενέργεια με την λειτουργία SUPER ENERGY SAVING.

Προτού επικοινωνήσετε με την τεχνική υπηρεσία, ελέγξτε τα εξής.

Δεν εμφανίζεται καμία εικόνα

- | | |
|--|---|
| <ul style="list-style-type: none">● Το καλώδιο τροφοδοσίας της οθόνης είναι συνδεδεμένο;● Η ενδεικτική λυχνία λειτουργίας είναι ενεργοποιημένη;● Τρεμοπαίζει αυτή η ένδειξη;● Το μήνυμα "OUT OF RANGE" εμφανίζεται στην οθόνη;● Το μήνυμα "CHECK SIGNAL CABLE" εμφανίζεται στην οθόνη; | <ul style="list-style-type: none">• Βεβαιωθείτε ότι το καλώδιο τροφοδοσίας είναι σωστά συνδεδεμένο στην πρίζα.• Πατήστε το κουμπί Power (Λειτουργία).• Εάν η οθόνη βρίσκεται σε κατάσταση εξοικονόμησης ενέργειας, προσπαθήστε να μετακινήσετε το ποντίκι ή να πατήσετε οποιοδήποτε πλήκτρο στο πληκτρολόγιο για να εμφανιστεί εικόνα στην οθόνη.• Προσπαθήστε να ενεργοποιήσετε τον υπολογιστή.• Το μήνυμα αυτό εμφανίζεται όταν το σήμα από τον υπολογιστή (κάρτα βίντεο) είναι εκτός του εύρους της οριζόντιας ή κάθετης συχνότητας της οθόνης. Ανατρέξτε στην ενότητα "Προδιαγραφές" αυτού του χειριδίου και ρυθμίστε ξανά την οθόνη σας.• Αυτό το μήνυμα εμφανίζεται όταν το καλώδιο σήματος μεταξύ του υπολογιστή και της οθόνης σας δεν είναι συνδεδεμένο. Ελέγξτε το καλώδιο σήματος και προσπαθήστε ξανά. |
|--|---|

Το μήνυμα "OSD LOCKED" εμφανίζεται στην οθόνη;

- | | |
|--|--|
| <ul style="list-style-type: none">● Εμφανίζεται το μήνυμα "OSD LOCKED" όταν πατάτε το κουμπί MENU; | <ul style="list-style-type: none">• Μπορείτε να ασφαλίσετε τις τρέχουσες ρυθμίσεις ελέγχου, έτσι ώστε να αποφευχθεί η κατά λάθος αλλαγή τους. Μπορείτε να ξεκλειδώσετε τις ρυθμίσεις ελέγχου OSD οποιαδήποτε στιγμή πατώντας το κουμπί MENU (Μενού) για αρκετά δευτερόλεπτα. Θα εμφανιστεί το μήνυμα "OSD UNLOCKED"(Ξεκλειδώμα OSD). |
|--|--|

Η εικόνα δεν είναι σωστή

- | | |
|--|---|
| <ul style="list-style-type: none">● Η θέση της οθόνης δεν είναι σωστή. | <ul style="list-style-type: none">• Πατήστε το κουμπί AUTO για να ρυθμίσετε αυτόματα το μέγεθος της οθόνης επιλέγοντας την ιδανική ρύθμιση. |
| <ul style="list-style-type: none">● Στο φόντο της οθόνης, εμφανίζονται κάθετες γραμμές ή λωρίδες. | <ul style="list-style-type: none">• Πατήστε το κουμπί AUTO για να ρυθμίσετε αυτόματα το μέγεθος της οθόνης επιλέγοντας την ιδανική ρύθμιση. |
| <ul style="list-style-type: none">● Η εικόνα ή οι χαρακτήρες δεν προβάλλονται καθαρά λόγω του οριζώντιου θορύβου. | <ul style="list-style-type: none">• Πατήστε το κουμπί AUTO για να ρυθμίσετε αυτόματα το μέγεθος της οθόνης επιλέγοντας την ιδανική ρύθμιση.• Επιλέξτε Control Panel --> Display --> Settings και ρυθμίστε την οθόνη στην προτεινόμενη ανάλυση ή επιλέξτε την ιδανική ρύθμιση στην εικόνα της οθόνης. Ορίστε υψηλότερη ρύθμιση χρωμάτων από χρώμα 24 bits (φυσικά χρώματα). |

ΣΗΜΑΝΤΙΚΟ

- Επιλέξτε **Control Panel --> Display --> Settings** και δείτε εάν η συχνότητα ή η ανάλυση έχουν αλλάξει. Εάν ναι, ρυθμίστε ξανά την κάρτα βίντεο στην προτεινόμενη ανάλυση.
- Εάν δεν επιλεγεί η προτεινόμενη ανάλυση (καλύτερη ανάλυση), τα γράμματα ενδέχεται να είναι θολά, η οθόνη μπορεί να είναι λιγότερο φωτεινή, να εμφανίζονται στοιχεία κομμένα ή να εμφανίζει πόλωση. Μην παραλείψετε να επιλέξετε την προτεινόμενη ανάλυση.
- Η μέθοδος ρύθμισης μπορεί να διαφέρει ανάλογα με τον υπολογιστή και το λειτουργικό σύστημα και η ανάλυση που αναφέρθηκε νωρίτερα μπορεί να μην υποστηρίζεται από την κάρτα βίντεο. Στην περίπτωση αυτή, επικοινωνήστε με τον κατασκευαστή του υπολογιστή ή της κάρτας βίντεο.

Η εικόνα δεν είναι σωστή

- | | |
|---|---|
| <ul style="list-style-type: none">● Το χρώμα της οθόνης είναι μονόχρωμο ή μη κανονικό.● Η οθόνη αναβοσβήνει. | <ul style="list-style-type: none">• Ελέγξτε εάν το καλώδιο σήματος είναι σωστά συνδεδεμένο και χρησιμοποιήστε ένα σταυροκατσάβιδο για να το σφίξετε εάν χρειάζεται.• Βεβαιωθείτε ότι η κάρτα βίντεο είναι σωστά τοποθετημένη στην υποδοχή.• Ορίστε υψηλότερη ρύθμιση χρωμάτων από χρώμα 24 bits (φυσικά χρώματα) στον Control Panel - Settings.• Ελέγξτε εάν η οθόνη έχει ρυθμιστεί σε κατάσταση λειτουργίας interlace (σάρωση γραμμή παρά γραμμή) και εάν ναι, ορίστε την στην προτεινόμενη ανάλυση. |
|---|---|

Το μήνυμα "Unrecognized monitor, Plug&Play (VESA DDC) monitor found" εμφανίζεται στην οθόνη;

- | | |
|--|---|
| <ul style="list-style-type: none">● Έχετε εγκαταστήσει το πρόγραμμα οδήγησης της οθόνης; | <ul style="list-style-type: none">• Βεβαιωθείτε ότι έχετε εγκαταστήσει το πρόγραμμα οδήγησης της οθόνης από το CD (ή τη δισκέτα) με το πρόγραμμα οδήγησης της οθόνης που συνοδεύει την οθόνη σας. Εναλλακτικά, μπορείτε επίσης να αντιγράψετε στον υπολογιστή σας το πρόγραμμα οδήγησης από την τοποθεσία μας στο web: http://www.lg.com.• Βεβαιωθείτε ότι η κάρτα βίντεο υποστηρίζει τη λειτουργία Plug&Play. |
|--|---|

Οθόνη	Επίπεδη οθόνη LCD ενεργής μήτρας TFT 47,0 cm (18,5 ίντσες) Αντιθαμβωτική επίστρωση Ορατή διαγώνιος : 47,0 cm (Βήμα pixel) 0,300 mm x 0,300 mm	
Στοιχεία εισόδου συγχρονισμού	Οριζόντια συχνότητα Κάθετη συχνότητα Φόρμα εισόδου	30 kHz έως 61 kHz (Αυτόματη) 56 Hz έως 75 Hz (Αυτόματη) Ξεχωριστός συγχρονισμός Ψηφιακό
Στοιχεία εισόδου θίντεο	Είσοδος σήματος Φόρμα εισόδου	Ακροδέκτης 15 ακίδων D-Sub Ακροδέκτης DVI-D (Ψηφιακό) RGB αναλογικής μορφής (0,7 Vr-p/75 ohm), Ψηφιακό
Ανάλυση	Max Προτεινόμενη	VESA 1366 x 768 @ 60 Hz VESA 1366 x 768 @ 60 Hz
Plug&Play	DDC 2B(Ψηφιακό), DDC2AB(αναλογικής μορφής)	
Κατανάλωση Ισχύος	Σε κατάσταση ενεργοποίησης Σε κατάσταση αναστολής λειτουργίας (Sleep) Σε κατάσταση απενεργοποίησης (Off)	: 18 W(Τυπικό) < 0,3 W < 0,3 W
Διαστάσεις & Βάρος	Η βάση περιλαμβάνεται Πλάτος 44,2 cm (17,42 ίντσες) Ύψος 35,8 cm (14,09 ίντσες) Βάθος 17,0 cm (6,69 ίντσες)	Η βάση δεν περιλαμβάνεται 44,2 cm (17,42 ίντσες) 26,7 cm (10,51 ίντσες) 6,1 cm (2,40 ίντσες)
	Βάρος (χωρίς συσκευασία)	2,8 kg (6,19 lb)
Εύρος κλίσης	Κλίση : -5° έως 15°	
Είσοδος τροφοδοσίας	AC 100 - 240 V~ 50 / 60 Hz 0,8 A	
Συνθήκες περιβάλλοντος	Συνθήκες λειτουργίας Θερμοκρασία 10 °C έως 35 °C Υγρασία 10 % έως 80 % χωρίς υγροποίηση Συνθήκες αποθήκευσης Θερμοκρασία -20 °C έως 60 °C Υγρασία 5 % έως 90 % χωρίς υγροποίηση	
Βάση κλίσης	Συνδεδεμένο (), Αποσυνδεδεμένο (O)	
Καλώδιο τροφοδοσίας	Τύπος πρίζας τοίχου	

ΣΗΜΕΙΩΣΗ

- Οι πληροφορίες που περιέχονται στο παρόν έγγραφο υπόκεινται σε αλλαγές χωρίς προειδοποίηση.

Οθόνη	Επίπεδη οθόνη LCD ενεργής μήτρας TFT 47,0 cm (18,5 ίντσες) Αντιθαμβωτική επίστρωση Ορατή διαγώνιος : 47,0 cm (Βήμα pixel) 0,300 mm x 0,300 mm	
Στοιχεία εισόδου συγχρονισμού	Οριζόντια συχνότητα Κάθετη συχνότητα Φόρμα εισόδου	30 kHz έως 61 kHz (Αυτόματη) 56 Hz έως 75 Hz (Αυτόματη) Ξεχωριστός συγχρονισμός
Στοιχεία εισόδου βίντεο	Είσοδος σήματος Φόρμα εισόδου	Ακροδέκτης 15 ακίδων D-Sub RGB αναλογικής μορφής (0,7 Vr-p/75 ohm)
Ανάλυση	Max Προτεινόμενη	VESA 1366 x 768 @ 60 Hz VESA 1366 x 768 @ 60 Hz
Plug&Play	DDC 2AB	
Κατανάλωση Ισχύος	Σε κατάσταση ενεργοποίησης Σε κατάσταση αναστολής λειτουργίας (Sleep) Σε κατάσταση απενεργοποίησης (Off)	: 18 W(Τυπικό) < 0,3 W < 0,3 W
Διαστάσεις & Βάρος	Η βάση περιλαμβάνεται	Η βάση δεν περιλαμβάνεται
	Πλάτος 44,2 cm (17,42 ίντσες) Ύψος 35,8 cm (14,09 ίντσες) Βάθος 17,0 cm (6,69 ίντσες)	44,2 cm (17,42 ίντσες) 26,7 cm (10,51 ίντσες) 6,1 cm (2,40 ίντσες)
	Βάρος (χωρίς συσκευασία)	2,8 kg (6,19 lb)
Εύρος κλίσης	Κλίση : -5° έως 15°	
Είσοδος τροφοδοσίας	AC 100 - 240 V~ 50 / 60 Hz 0,8 A	
Συνθήκες περιβάλλοντος	Συνθήκες λειτουργίας Θερμοκρασία 10 °C έως 35 °C Υγρασία 10 % έως 80 % χωρίς υγροποίηση Συνθήκες αποθήκευσης Θερμοκρασία -20 °C έως 60 °C Υγρασία 5 % έως 90 % χωρίς υγροποίηση	
Βάση κλίσης	Συνδεδεμένο (), Αποσυνδεδεμένο (O)	
Καλώδιο τροφοδοσίας	Τύπος πρίζας τοίχου	
ΣΗΜΕΙΩΣΗ	■ Οι πληροφορίες που περιέχονται στο παρόν έγγραφο υπόκεινται σε αλλαγές χωρίς προειδοποίηση.	

Οθόνη	Επίπεδη οθόνη LCD ενεργής μήτρας TFT 54,6 cm (21,5 ίντσες) Αντιθαμβωτική επίστρωση Ορατή διαγώνιος : 54,6 cm (Βήμα pixel) 0,248 mm x 0,248 mm	
Στοιχεία εισόδου συγχρονισμού	Οριζόντια συχνότητα Κάθετη συχνότητα Φόρμα εισόδου	30 kHz έως 83 kHz (Αυτόματη) 56 Hz έως 75 Hz (Αυτόματη) Ξεχωριστός συγχρονισμός Ψηφιακό
Στοιχεία εισόδου θίντεο	Είσοδος σήματος Φόρμα εισόδου	Ακροδέκτης 15 ακίδων D-Sub Ακροδέκτης DVI-D (Ψηφιακό) RGB αναλογικής μορφής (0,7 Vr-p/75 ohm), Ψηφιακό
Ανάλυση	Max Προτεινόμενη	VESA 1920 x 1080 @ 60 Hz VESA 1920 x 1080 @ 60 Hz
Plug&Play	DDC 2B(Ψηφιακό), DDC2AB(αναλογικής μορφής)	
Κατανάλωση Ισχύος	Σε κατάσταση ενεργοποίησης Σε κατάσταση αναστολής λειτουργίας (Sleep) Σε κατάσταση απενεργοποίησης (Off)	: 28 W(Τυπικό) < 0,3 W < 0,3 W
Διαστάσεις & Βάρος	Η βάση περιλαμβάνεται Πλάτος 50,9 cm (19,80 ίντσες) Ύψος 39,9 cm (15,70 ίντσες) Βάθος 21,0 cm (8,26 ίντσες)	Η βάση δεν περιλαμβάνεται 50,9 cm (19,80 ίντσες) 30,4 cm (11,96 ίντσες) 6,2 cm (2,44 ίντσες)
	Βάρος (χωρίς συσκευασία)	3,0 kg (6,65 lb)
Εύρος κλίσης	Κλίση : -5° έως 15°	
Είσοδος τροφοδοσίας	AC 100 - 240 V~ 50 / 60 Hz 1,0 A	
Συνθήκες περιβάλλοντος	Συνθήκες λειτουργίας Θερμοκρασία 10 °C έως 35 °C Υγρασία 10 % έως 80 % χωρίς υγροποίηση Συνθήκες αποθήκευσης Θερμοκρασία -20 °C έως 60 °C Υγρασία 5 % έως 90 % χωρίς υγροποίηση	
Βάση κλίσης	Συνδεδεμένο (<input type="checkbox"/>), Αποσυνδεδεμένο (<input type="checkbox"/>)	
Καλώδιο τροφοδοσίας	Τύπος πρίζας τοίχου	

ΣΗΜΕΙΩΣΗ

- Οι πληροφορίες που περιέχονται στο παρόν έγγραφο υπόκεινται σε αλλαγές χωρίς προειδοποίηση.

Οθόνη	Επίπεδη οθόνη LCD ενεργής μήτρας TFT 54,6 cm (21,5 ίντσες) Αντιθαμβωτική επίστρωση Ορατή διαγώνιος : 54,6 cm (Βήμα pixel) 0,248 mm x 0,248 mm	
Στοιχεία εισόδου συγχρονισμού	Οριζόντια συχνότητα Κάθετη συχνότητα Φόρμα εισόδου	30 kHz έως 83 kHz (Αυτόματη) 56 Hz έως 75 Hz (Αυτόματη) Ξεχωριστός συγχρονισμός
Στοιχεία εισόδου βίντεο	Είσοδος σήματος Φόρμα εισόδου	Ακροδέκτης 15 ακίδων D-Sub RGB αναλογικής μορφής (0,7 Vr-p/75 ohm)
Ανάλυση	Max Προτεινόμενη	VESA 1920 x 1080 @ 60 Hz VESA 1920 x 1080 @ 60 Hz
Plug&Play	DDC 2AB	
Κατανάλωση Ισχύος	Σε κατάσταση ενεργοποίησης Σε κατάσταση αναστολής λειτουργίας (Sleep) Σε κατάσταση απενεργοποίησης (Off)	: 28 W(Τυπικό) < 0,3 W < 0,3 W
Διαστάσεις & Βάρος	Η βάση περιλαμβάνεται	Η βάση δεν περιλαμβάνεται
	Πλάτος 50,9 cm (19,80 ίντσες) Υψος 39,9 cm (15,70 ίντσες) Βάθος 21,0 cm (8,26 ίντσες)	50,9 cm (19,80 ίντσες) 30,4 cm (11,96 ίντσες) 6,2 cm (2,44 ίντσες)
	Βάρος (χωρίς συσκευασία)	3,0 kg (6,65 lb)
Εύρος κλίσης	Κλίση : -5° έως 15°	
Είσοδος τροφοδοσίας	AC 100 - 240 V~ 50 / 60 Hz 1,0 A	
Συνθήκες περιβάλλοντος	Συνθήκες λειτουργίας Θερμοκρασία 10 °C έως 35 °C Υγρασία 10 % έως 80 % χωρίς υγροποίηση Συνθήκες αποθήκευσης Θερμοκρασία -20 °C έως 60 °C Υγρασία 5 % έως 90 % χωρίς υγροποίηση	
Βάση κλίσης	Συνδεδεμένο (<input type="checkbox"/>), Αποσυνδεδεμένο (<input type="checkbox"/>)	
Καλώδιο τροφοδοσίας	Τύπος πρίζας τοίχου	
ΣΗΜΕΙΩΣΗ	■ Οι πληροφορίες που περιέχονται στο παρόν έγγραφο υπόκεινται σε αλλαγές χωρίς προειδοποίηση.	

Οθόνη	Επίπεδη οθόνη LCD ενεργής μήτρας TFT 60,97 cm (24 ίντσες) Αντιθαμβωτική επίστρωση Ορατή διαγώνιος : 60,97 cm (Βήμα pixel) 0,277 mm x 0,277 mm	
Στοιχεία εισόδου συγχρονισμού	Οριζόντια συχνότητα Κάθετη συχνότητα Φόρμα εισόδου	30 kHz έως 83 kHz (Αυτόματη) 56 Hz έως 75 Hz (Αυτόματη) Ξεχωριστός συγχρονισμός Ψηφιακό
Στοιχεία εισόδου βίντεο	Είσοδος σήματος Φόρμα εισόδου	Ακροδέκτης 15 ακίδων D-Sub Ακροδέκτης DVI-D (Ψηφιακό) RGB αναλογικής μορφής (0,7 Vr-p/75 ohm), Ψηφιακό
Ανάλυση	Max Προτεινόμενη	VESA 1920 x 1080 @ 60 Hz VESA 1920 x 1080 @ 60 Hz
Plug&Play	DDC 2B(Ψηφιακό), DDC2AB(αναλογικής μορφής)	
Κατανάλωση Ισχύος	Σε κατάσταση ενεργοποίησης Σε κατάσταση αναστολής λειτουργίας (Sleep) Σε κατάσταση απενεργοποίησης (Off)	: 28 W(Τυπικό) < 0,3 W < 0,3 W
Διαστάσεις & Βάρος	Η βάση περιλαμβάνεται Πλάτος 56,9 cm (22,40 ίντσες) Ύψος 43,3 cm (17,04 ίντσες) Βάθος 21,0 cm (8,26 ίντσες)	Η βάση δεν περιλαμβάνεται 56,9 cm (22,40 ίντσες) 34,2 cm (13,46 ίντσες) 6,3 cm (2,48 ίντσες)
	Βάρος (χωρίς συσκευασία)	3,9 kg (8,8 lb)
Εύρος κλίσης	Κλίση : -5° έως 15°	
Είσοδος τροφοδοσίας	AC 100 - 240 V~ 50 / 60 Hz 1,2 A	
Συνθήκες περιβάλλοντος	Συνθήκες λειτουργίας Θερμοκρασία 10 °C έως 35 °C Υγρασία 10 % έως 80 % χωρίς υγροποίηση Συνθήκες αποθήκευσης Θερμοκρασία -20 °C έως 60 °C Υγρασία 5 % έως 90 % χωρίς υγροποίηση	
Βάση κλίσης	Συνδεδεμένο (), Αποσυνδεδεμένο (O)	
Καλώδιο τροφοδοσίας	Τύπος πρίζας τοίχου	

ΣΗΜΕΙΩΣΗ

- Οι πληροφορίες που περιέχονται στο παρόν έγγραφο υπόκεινται σε αλλαγές χωρίς προειδοποίηση.

Προκαθορισμένες ρυθμίσεις (Ανάλυση εικόνας)

■ E1911T/E1911S

* Αν δεν μπορείτε να διαλέξετε την επιλογή 1366 x 768, σας παρακαλώ να αναβαθμίσετε τον οδηγό επίδειξης από τον πωλητή.

Ρυθμίσεις οθόνης (Ανάλυση εικόνας)	Οριζόντια συχνότητα (kHz)	Κάθετη συχνότητα (Hz)	Πόλωση (H/V)
1 720 x 400	31,468	70	-/+
2 640 x 480	31,469	60	-/-
3 640 x 480	37,500	75	-/-
4 800 x 600	37,879	60	+/+
5 800 x 600	46,875	75	+/+
6 832 x 624	49,725	75	-/-
7 1024 x 768	48,363	60	-/-
*8 1366 x 768	47,712	60	+/+

* Προτεινόμενη

■ E2211T/E2211S/E2411T

Ρυθμίσεις οθόνης (Ανάλυση εικόνας)	Οριζόντια συχνότητα (kHz)	Κάθετη συχνότητα (Hz)	Πόλωση (H/V)
1 720 x 400	31,468	70	-/+
2 640 x 480	31,469	60	-/-
3 640 x 480	37,500	75	-/-
4 800 x 600	37,879	60	+/+
5 800 x 600	46,875	75	+/+
6 1024 x 768	48,363	60	-/-
7 1024 x 768	60,023	75	+/+
8 1152 x 864	67,500	75	+/+
9 1280 x 1024	63,981	60	+/+
10 1280 x 1024	79,976	75	+/+
11 1680 x 1050	65,290	60	-/+
*12 1920 x 1080	67,500	60	+/+

* Προτεινόμενη

Ενδεικτική λυχνία τροφοδοσίας

ΚΑΤΑΣΤΑΣΗ ΛΕΙΤΟΥΡΓΙΑΣ

Χρώμα ενδεικτικής λυχνίας

Σε κατάσταση ενεργοποίησης

Λευκό

Σε κατάσταση αναστολής λειτουργίας (Sleep)

Αναβοσβήνει λευκό

Σε κατάσταση απενεργοποίησης (Off)

Απενεργοποιημένο

Το προϊόν αυτό ικανοποιεί τις προδιαγραφές της βάσης στήριξης τοίχου ή της διάταξης εναλλαγής.

1. Ακουμπήστε την οθόνη σε ένα μαξιλάρι ή σε ένα κομμάτι μαλακό ύφασμα προσέχοντας η μπροστινή πλευρά της να είναι στραμμένη προς τα κάτω.



2. Διαχωρίστε τη βάση πιέζοντας το κουμπί με την ένδειξη PUSH.



Σωστή θέση



Λανθασμένη θέση

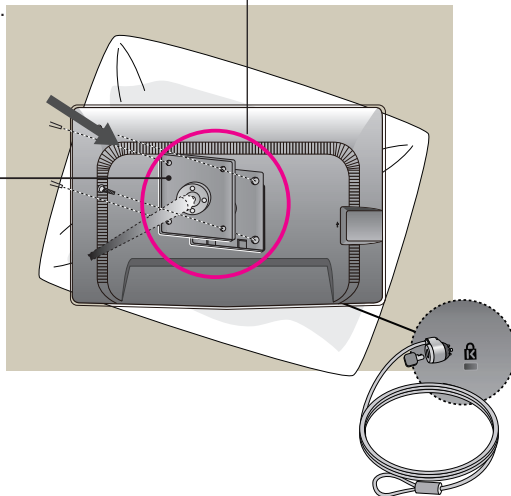
Προειδοποίηση:
Μπορεί να τραυματίσετε το δάχτυλό σας.

3. Εγκατάσταση της βάσης στήριξης τοίχου.

Βάση στήριξης τοίχου (πωλείται χωριστά)

Πρόκειται για επιτραπέζιο τύπο και επιτοιχίο τύπο που μπορεί να συνδεθεί με τη βάση στήριξης τοίχου. Για περισσότερες λεπτομέρειες, ανατρέξτε στον οδηγό εγκατάστασης που παρέχεται κατά την αγορά της βάσης στήριξης τοίχου.

Προστατευτικό
στηρίγματος τοίχου



<Διάσταση διεπαφής συναρμολόγησης βίδας>
Διάκενο οπής : 100 mm x 100 mm

Υποδοχή ασφάλειας Kensington

Συνδέεται σε καλώδιο κλειδώματος που μπορείτε να αγοράσετε ξεχωριστά από τα περισσότερα καταστήματα ηλεκτρονικών υπολογιστών

ΣΗΜΕΙΩΣΗ

- Το VESA είναι συμβατή μόνο με τις διαστάσεις της επιφάνειας στήριξης της βίδας και τις προδιαγραφές στήριξης της βίδας.
- Χρησιμοποιήστε τα πρότυπα VESA όπως παρακάτω.
 - * 784,8 mm και κάτω (30.9 ίντσες)
 - Πάχος προστατευτικού στηρίγματος τοίχου: 2,6 mm
 - Βίδα: Φ 4,0 mm x Ύψος 0,7 mm x Πλάτος 10 mm
 - * 787,4 mm και πάνω (31.0 ίντσες)
 - Χρησιμοποιήστε το προστατευτικό στηρίγμα τοίχου και τις βίδες που είναι συμβατά με τα πρότυπα VESA



Διαβάστε την ενότητα Οδηγίες Ασφαλείας πριν χρησιμοποιήσετε το προϊόν.

Φυλάξτε το Εγχειρίδιο χρήστη (CD) σε προσιτό σημείο για μελλοντική αναφορά.

Το μοντέλο και ο σειριακός αριθμός του SET βρίσκονται στο οπίσθιο ή το πλαϊνό μέρος του SET. Σημειώστε το παρακάτω για την περίπτωση που θα χρειαστείτε Υποστήριξη.

ΜΟΝΤΕΛΟ _____

ΣΕΙΡΙΑΚΟΣ ΑΡΙΘΜΟΣ _____

ENERGY STAR is a set of power-saving guidelines issued by the U.S.Environmental Protection Agency(EPA).



As an ENERGY STAR Partner LGE U. S. A.,Inc. has determined that this product meets the ENERGY STAR guidelines for energy efficiency.