



LG

Life's Good

HƯỚNG DẪN SỬ DỤNG LED LCD TV

Xin Quý khách vui lòng đọc kỹ hướng dẫn sử dụng trước khi dùng và giữ lại phòng khi cần dùng đến.

P/No: AFN75676008

THÔNG TIN VỀ SẢN PHẨM (LCD/PDP TV)

1. Thông tin về sản phẩm

-Tên sản phẩm:

Sách này sử dụng cho nhiều dòng sản phẩm, xem ký hiệu của tên model bên ngoài hộp và đối chiếu thông tin về tên sản phẩm dưới đây:

- * LCD TV : Tivi màn hình tinh thể lỏng
- * Plasma TV : Tivi màn hình mỏng công nghệ plasma (TV plasma)
- * LED LCD TV : Tivi màn hình tinh thể lỏng sử dụng công nghệ LED
- * 3D LED TV : Tivi màn hình tinh thể lỏng sử dụng công nghệ 3D LED
- * 3D PDP TV : Tivi màn hình mỏng công nghệ 3D plasma (TV plasma 3D)

- Hãng sản xuất: **LG Electronics Việt Nam**

- Khối lượng kích thước: Xem thông tin ngoài hộp

2. Giải thích về các thông tin trên nhãn sản phẩm

MODEL NAME:
PRODUCT CODE:
POWER:
SERIAL NO:
MANUFACTURED:
MADE IN:

MODEL NAME : Tên Model

PRODUCT CODE : Dành cho nhà sản xuất quản lý sản phẩm

POWER : Điện áp sử dụng **100 (110) ~ 240 VAC 50/60Hz**, công suất tiêu thụ được ghi trên nhãn dán phía sau Tivi. (sau giá trị điện áp sử dụng **W (oát)** hoặc **A (ampe)**). Mối liên hệ $P=0.95UI$ với P là công suất (W) U là điện áp sử dụng (V) và I là dòng tiêu thụ.

SERIAL NO : Số thứ tự của sản phẩm xuất xưởng

MANUFACTURED: Tháng - Năm sản xuất sản phẩm

MADE IN : Địa chỉ sản xuất Km 17.5 Như Quỳnh – Văn Lâm – Hưng Yên

“Xin hãy đọc kỹ hướng dẫn sử dụng trước khi sử dụng sản phẩm”

Nội dung

5 QUY TRÌNH LẮP ĐẶT

5 LẮP RÁP VÀ CHUẨN BỊ

Mở hộp
Các bộ phận và phím bấm
Nâng lên và di chuyển TV
Lắp đặt TV
Đặt TV trên bàn
Lắp đặt TV trên tường
Bó gọn dây
Không sử dụng kiểu để bàn

18 THIẾT LẬP CÁC KẾT NỐI

Kết nối Ăngten
Kết nối Adapter
Kết nối HDMI
Kết nối Component
Kết nối Composite
Kết nối USB
Kết nối với hệ thống âm thanh

22 ĐIỀU KHIỂN TỪ XA

23 XEM TV

26 THÔNG SỐ KỸ THUẬT



Cảnh báo

Nếu bạn bỏ qua các thông điệp cảnh báo, bạn có thể bị thương nặng hoặc có khả năng xảy ra tai nạn.



Chú ý

Nếu bạn bỏ qua các thông điệp nhắc nhở, bạn có thể bị thương nhẹ hoặc sản phẩm có thể bị hư hỏng.



Ghi chú

Các dòng ghi chú sẽ giúp bạn hiểu và sử dụng sản phẩm an toàn. Hãy đọc các ghi chú cẩn thận trước khi sử dụng sản phẩm

HƯỚNG DẪN AN TOÀN

- Hãy đọc các hướng dẫn an toàn này thật **cẩn thận** trước khi sử dụng sản phẩm.
- Trong quyển hướng dẫn này, các hình ảnh minh họa có thể hơi khác so với sản phẩm của bạn trên thực tế, vì đây chỉ là các ví dụ phục vụ cho mục đích hướng dẫn sản phẩm.



CẢNH BÁO : Nếu bỏ qua các thông tin **cảnh báo**, bạn có thể bị thương nặng hoặc có thể bị tai nạn hoặc nguy hiểm hơn, có thể dẫn đến cái chết.



CHÚ Ý : Nếu bỏ qua các thông tin **chú ý**, bạn có thể bị thương nhẹ hoặc sản phẩm có thể bị hỏng.

Chú ý khi lắp đặt sản phẩm



Cảnh báo



Hãy tránh xa các nguồn nhiệt.
* Nếu không, các lỗi như shock điện, cháy, sai chức năng hoặc méo mó vỏ sản phẩm có thể xảy ra.



Không sử dụng TV trong nơi ẩm thấp như phòng tắm hay bất kỳ nơi nào có thể bị ẩm ướt.
* Có thể gây ra cháy hoặc chập điện.



Nếu bạn ngửi thấy khói hoặc bất kỳ mùi lạ nào khác hoặc nghe tiếng đống la, hãy rút dây điện nguồn và liên hệ với trung tâm bảo hành.
* Nếu bạn tiếp tục sử dụng lúc này, mà không có sự can thiệp do được đúng cách, các lỗi không lường trước có thể xảy ra.



Chú ý:



Đặt TV ở bề mặt phẳng và vững chắc để không rơi TV.
* Nếu TV bị rơi, bạn có thể bị thương, TV có thể bị vỡ và hỏng.



Tránh xa sản phẩm TV khỏi ánh sáng mặt trời chiếu trực tiếp.
* Nếu không, sản phẩm có thể bị hỏng.



Không đặt TV ở những nơi chật hẹp như giá sách hoặc quá kín.
* Khoảng trống xung quanh là rất cần thiết.

Chú ý về điện



Cảnh báo



Hãy chắc chắn đã nối dây nguồn điện tới một ổ cắm đã được tiếp đất đúng.
* Bạn có thể bị giật điện hoặc chấn thương.



Không được chạm vào dây điện nguồn bằng tay ướt. Thêm đó, nếu dây nguồn bị ướt hoặc bị bao phủ bởi bụi, hãy làm khô dây nguồn hoặc tẩy bụi đi hoàn toàn.
* Bạn có thể bị giật điện nếu quá ẩm ướt.



Đừng chạm tay vào sản phẩm hoặc ăng-ten khi có sấm chớp mưa bão.
* Nếu không, bạn có thể bị giật điện.



Chú ý:

Bảo vệ dây nguồn khỏi tác động cơ học, vật lý như bị xoắn, kéo căng, bị chèn vào cửa, hoặc tránh bước chân qua. Hãy chú ý cẩn thận từng ổ cắm điện và dây điện, và các ổ cắm của từng thiết bị gia dụng điện trong nhà.



Chú ý khi di chuyển sản phẩm.



Cảnh báo

Hãy chắc chắn đã tắt TV trước khi di chuyển TV. Hãy chắc chắn đã gỡ bỏ tất cả dây cáp điện cũng như cáp tín hiệu nối với TV trước khi di chuyển TV.

* Bạn có thể bị giật điện hoặc sản phẩm có thể bị hỏng do vướng dây.



Chú ý:

Không tác động quá mạnh khi di chuyển TV.

* Nếu không, bạn có thể bị giật điện, hoặc sản phẩm có thể bị hỏng. Luôn để mặt panel (hướng màn hình) về phía trước và giữ bằng 2 tay khi di chuyển.

* Nếu bạn làm rơi TV, sản phẩm đã bị rơi có thể gây ra shock điện hoặc chập cháy. Hãy nhớ trung tâm sửa chữa bảo hành gần nhất khi cần sửa và tư vấn.



Chú ý trước khi sử dụng sản phẩm.



Cảnh báo

Không được tháo TV, sửa chữa hoặc tự ý chỉnh sửa linh kiện hay các bộ phận của sản phẩm theo ý bạn.

* Shock điện hoặc chập cháy có thể xảy ra.
* Liên hệ với trung tâm bảo hành để kiểm tra, chỉnh định hoặc sửa chữa.



Để giảm nguy cơ về cháy hay shock điện, không được để sản phẩm dính nước mưa hay ẩm ướt.

Không được té nước vào TV – và không nên có bất kỳ vật gì có chất lỏng, như bình nước đặt bên cạnh TV.



Hãy tham khảo tất cả dịch vụ bảo hành để nhờ tư vấn của những kỹ thuật viên được chứng nhận chất lượng. Bảo hành là cần thiết khi máy đã bị hỏng hóc theo bất kỳ cách nào, ví dụ như dây nguồn hoặc ổ cắm bị hỏng, có chất lỏng bị đổ vào TV hoặc có vật thể lạ rơi vào trong máy, máy bị hỏng do mưa hoặc quá ẩm, không hoạt động bình thường hoặc đã bị rơi.



QUY TRÌNH LẮT ĐẶT

1. Mở thùng đóng gói và chắc chắn rằng có đủ phụ kiện kèm theo
2. Gắn chân đế vào TV
3. Kết nối các thiết bị bên ngoài với TV

LẮP RÁP VÀ CHUẨN BỊ

Mở thùng chứa TV

Kiểm tra thùng đựng sản phẩm của bạn theo những mục dưới đây. Nếu thiếu bất kỳ phụ kiện nào, hãy liên lạc với đại lý mà bạn mua sản phẩm. Những minh họa từ hướng dẫn sử dụng này có thể có đôi chút khác biệt so với sản phẩm và linh kiện thực tế.



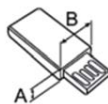
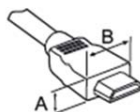
Chú ý

- Không sử dụng bất kỳ phụ kiện nào không được chấp thuận để đảm bảo an toàn và tuổi thọ cho sản phẩm.
- Bất kỳ hỏng hóc hay thương tích nào do việc sử dụng phụ kiện không được chấp thuận đều không được bảo hành.
- Một số sản phẩm có tấm nilon mỏng dán trên màn hình .



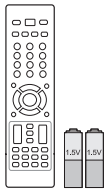
Ghi chú

- Các phụ kiện đi kèm với sản phẩm của bạn có thể thay đổi tùy thuộc vào dòng sản phẩm.
- Thông số sản phẩm hoặc nội dung của sách hướng dẫn có thể thay đổi mà không cần báo trước để nâng cao chức năng của sản phẩm.
- Để đạt được kết nối tối ưu, dây nối HDMI và thiết bị USB cần có các mép vát nhỏ hơn 10mm độ dày và 18mm chiều rộng. Có thể sử dụng dây cáp ngoài hỗ trợ chức năng USB 2.0 nếu dây cáp USB hoặc thiết bị lưu trữ USB không phù hợp với cổng USB trên TV của bạn.



*A ≤ 10 mm

*B ≤ 18 mm



**Điều khiển từ xa
và pin AAA**



Sách hướng dẫn sử dụng



Vải làm sạch
Tùy thuộc vào từng model
Sử dụng để lau mặt trước



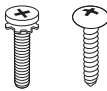
Ốc để lắp ráp
2 Cái, P4 x 16
(Đối với 22CS41**,
19/22LS33**)



Ốc để lắp ráp
8 Cái, M4 x 20
(Đối với 26/32/42CS41**,
32/42LS31**)



Ốc để lắp ráp
2Cái, M4 x 14
(Đối với 26LS33**)



Ốc để lắp ráp
4 Cái, M4 x 14
4 Cái, P4 x 16
(Đối với 32LS33**)



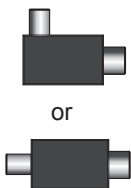
Ốc để lắp ráp
(Đối với 26/32/42CS41**,
32/42LS31**, 32LS33**)



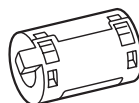
Dây nguồn



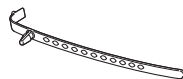
Nạp điện
(Đối với 19/22/26LS33**)



Thiết bị cách điện
(Tùy thuộc vào từng model)



Lõi Ferrite
(Tùy thuộc vào từng model)



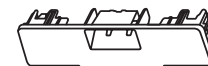
Đai kẹp
(Tùy thuộc vào từng model)



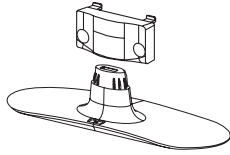
Nắp bảo vệ
(Đối với 26CS41**)



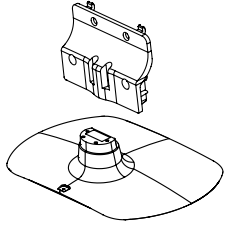
Nắp bảo vệ
(Đối với 32CS41**,
32LS31**)



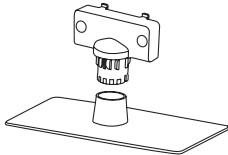
Nắp bảo vệ
(Đối với 42CS41**,
42LS31**)



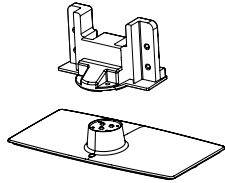
Thân đế / Chân đế
(Đối với 19/22/26LS33**)



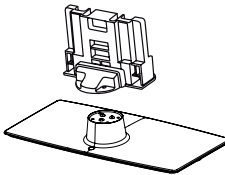
Thân đế / Chân đế
(Đối với 32LS33**)



Thân đế / Chân đế
(Đối với 22CS41**)



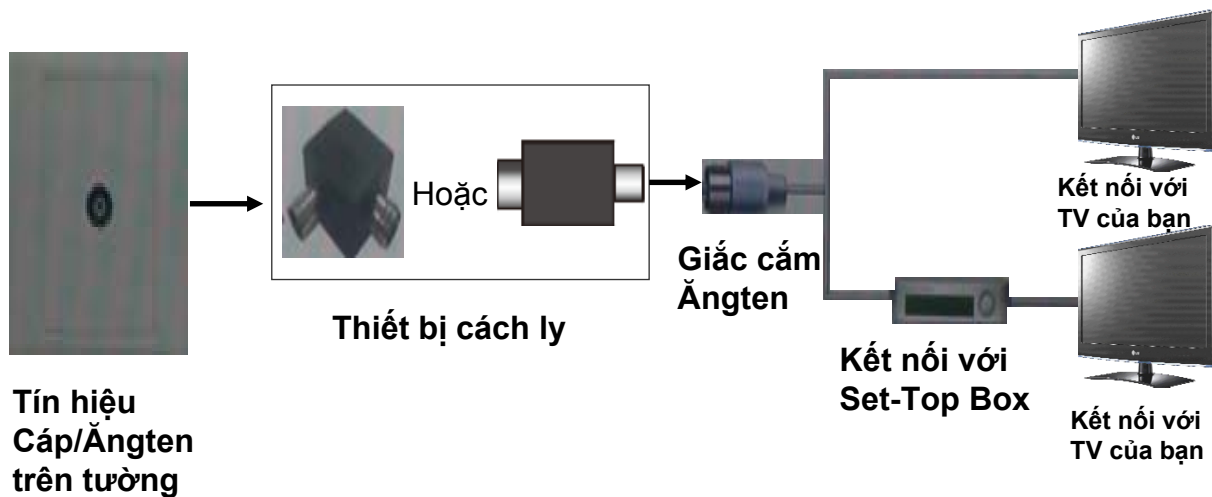
Thân đế / Chân đế
(Đối với 26CS41**)



Thân đế / Chân đế
(Đối với 32/42LS31**, 32/42CS41**)

Hướng dẫn cách ly nhiễu (đất) của TV qua đường Ăngten

1. Lý do áp dụng: Khi để TV nối với mát (đất) qua đường ăngten sẽ làm ảnh hưởng đến chất lượng linh kiện bên trong TV thậm chí dẫn đến hiện tượng cháy, chập vì chính của TV.
2. Cách sử dụng thiết bị cách ly (như hình vẽ): Bạn không được kết nối trực tiếp TV với tín hiệu Cáp/Ăngten trên tường mà phải thông qua “Thiết bị cách ly”.

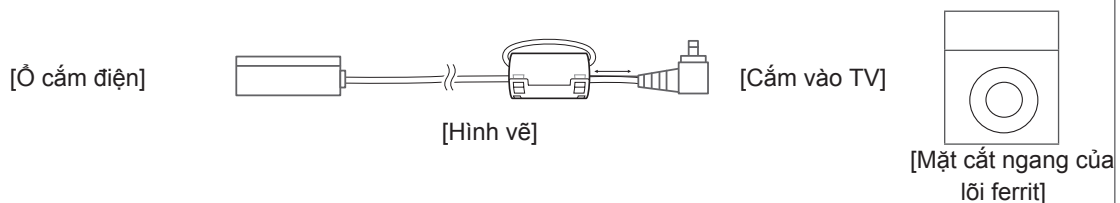


! Chú ý

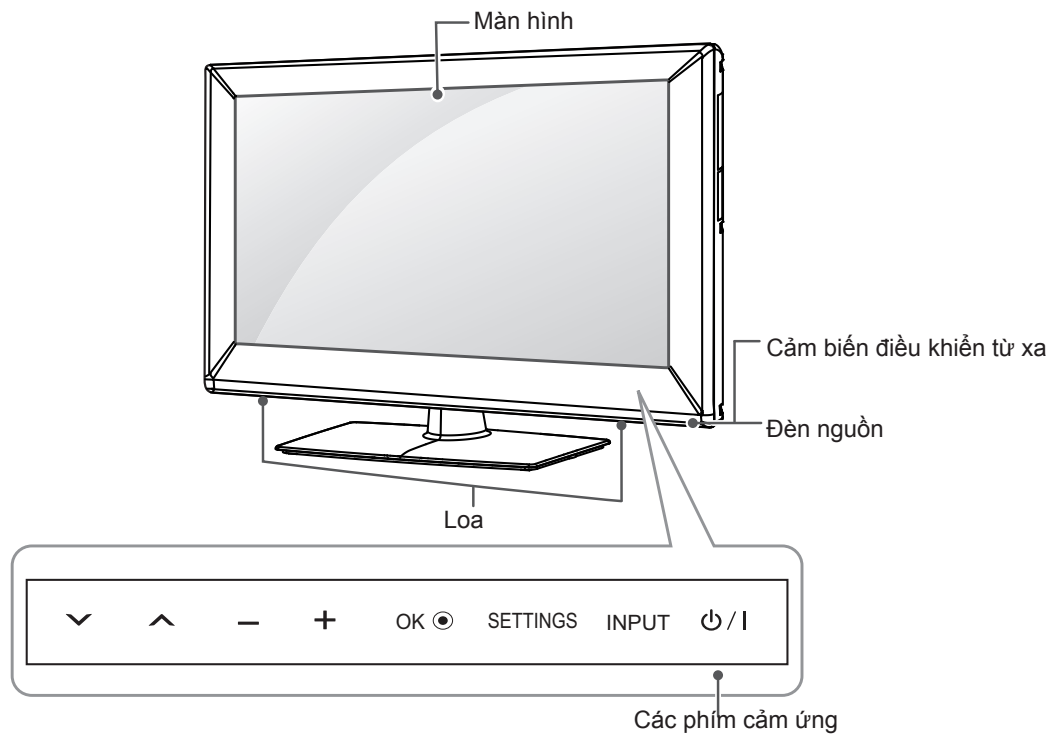
- Những linh kiện cung cấp kèm với sản phẩm của bạn có thể khác nhau tùy theo model
- Những thông số của sản phẩm hoặc nội dung của sách này có thể được thay đổi mà không cần báo trước để nâng cấp các tính năng cao hơn

Cách sử dụng lõi ferrit

Lõi ferrit được sử dụng để làm giảm điện trường khi cắm dây nguồn vào ổ điện trên tường. Đặt lõi ferrit vào dây nguồn như hình vẽ dưới đây:



Các bộ phận và phím bấm



Phím cảm ứng	Mô tả
▼ ▲	Thay đổi các chương trình đã lưu
- +	Điều chỉnh âm lượng
OK ●	Lựa chọn phần được tô đậm và xác nhận cài đặt nhập vào
SETTINGS	Truy cập menu chính hoặc lưu các lựa chọn của bạn và thoát khỏi menu
INPUT	Thay đổi nguồn đầu vào
⏻ /	Tắt hoặc bật TV

Nâng lên và di chuyển TV

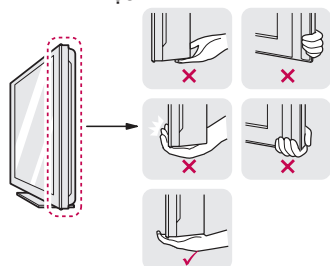
Khi bạn di chuyển hoặc đưa TV lên hãy đọc thông tin dưới đây để tránh TV bị xước hoặc nguy hiểm.

Chú ý:

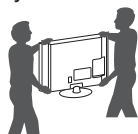
- Tránh chạm vào màn hình nhiều lần vì điều có thể làm nguy hại đến màn hình.
- Khuyến cáo khi di chuyển TV nên để TV trong hộp hoặc trong xốp giống như nguyên gốc lắp ráp của TV.
- Trước khi tháo lắp hay di chuyển TV phải tháo dây nguồn và tắt cả các cáp kết nối.
- Khi mang TV chú ý để màn hình quay ra so với người bạn để tránh hỏng.



- Cầm TV vào phần đỉnh hoặc đáy của TV theo hình minh họa.



- Khi di chuyển TV nên ít nhất có 2 người trở lên.
- Khi vận chuyển TV bằng tay cầm TV theo hình vẽ dưới đây.



Cài đặt TV

Đặt TV của bạn trên bệ và để trên bàn hoặc treo tường.

Lắp chân đế

Nếu bạn không treo tường, bạn sẽ sử dụng hướng dẫn để lắp chân đế.

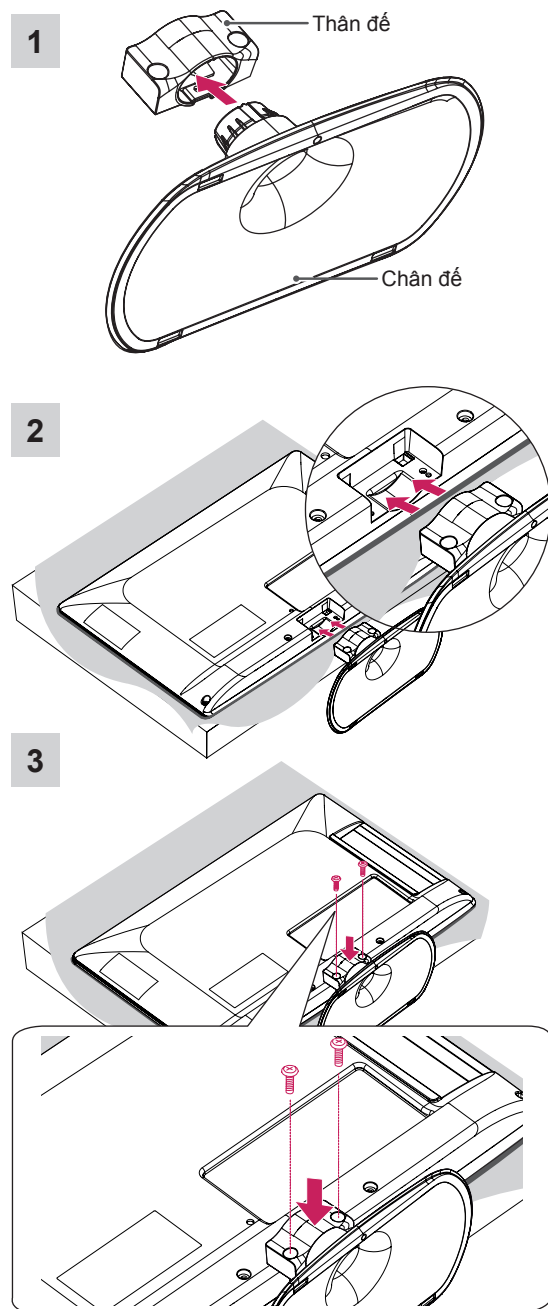
Chú ý:



- Vít ốc thật chặt để tránh TV không bị nghiêng về phía trước. Không vít quá chặt.

Lắp đặt TV

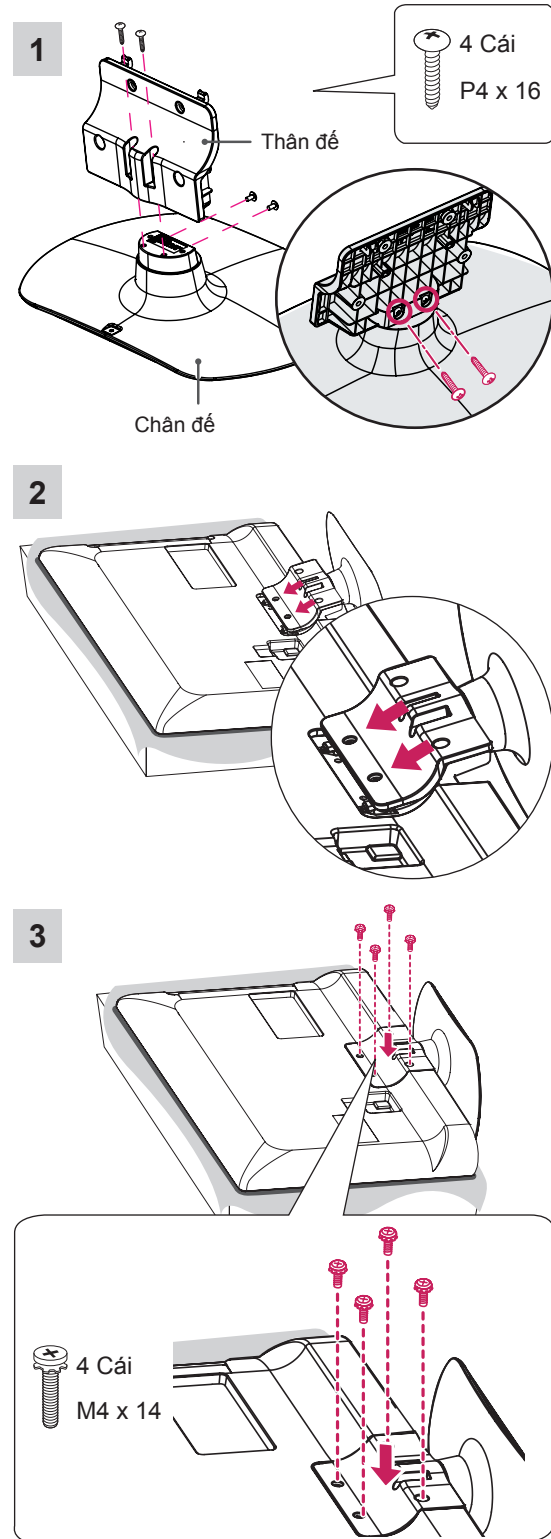
Hình vẽ chỉ mang tính chất minh họa

19/22/26LS33**

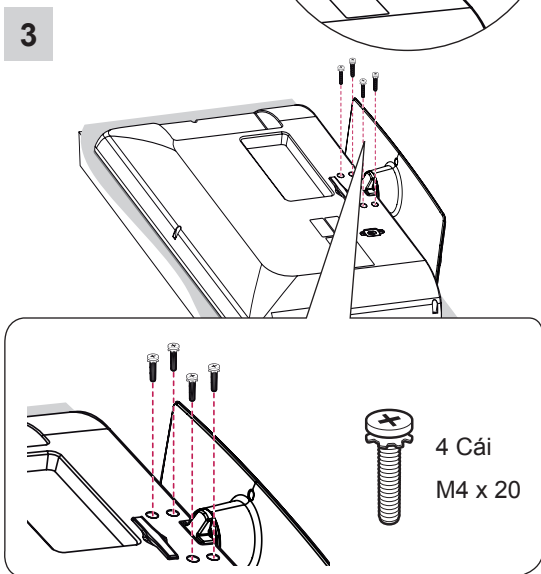
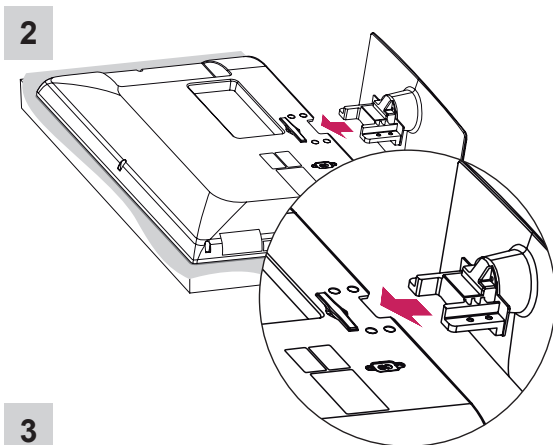
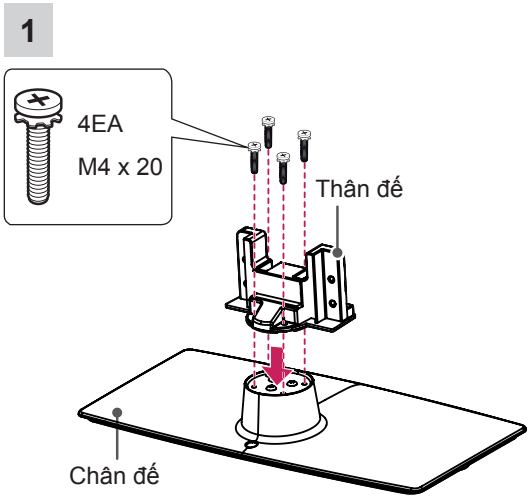


Model	19/22LS33**	26LS33**
Loại ốc	P4 x 16 	M4 x 14 
Số lượng	2 Cái	2 Cái

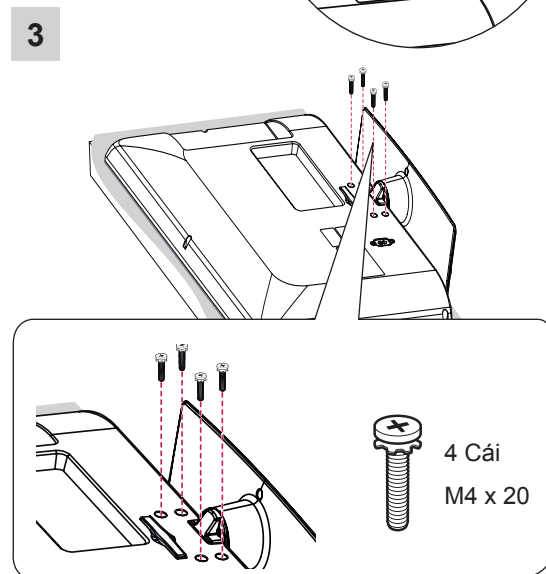
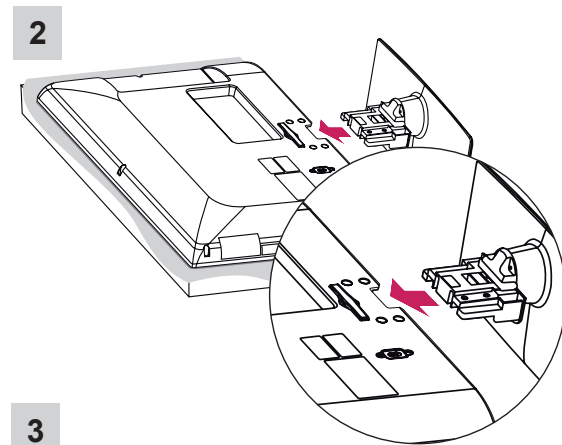
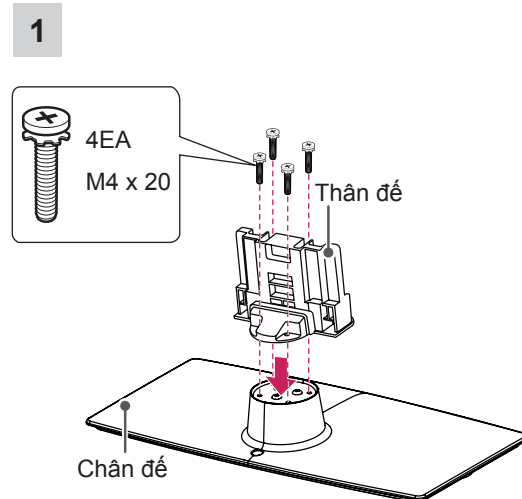
32LS33**



26CS41**

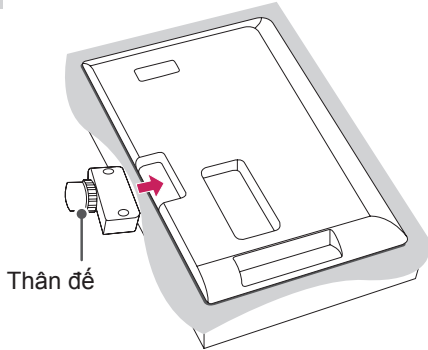


32/42CS41**, 32/42LS31**

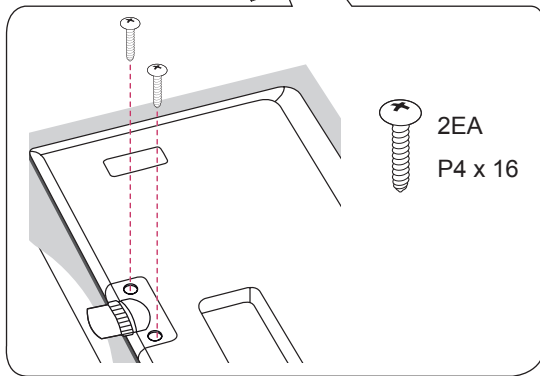
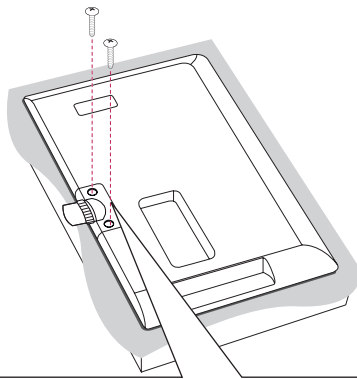


22CS41**

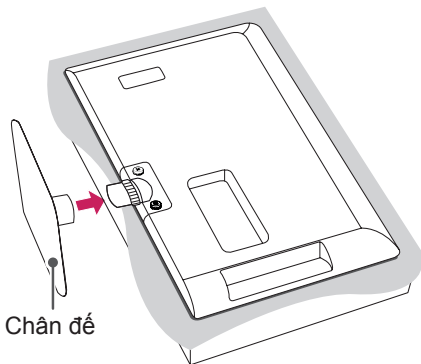
1



2



3



Chú ý

- Khi gắn chân đế vào TV, hãy đặt màn hình TV xuống mặt bàn hoặc bề mặt nhẵn để không làm hỏng màn hình của TV.
- Siết chặt các ốc để ngăn ngừa TV không bị nghiêng về phía trước.

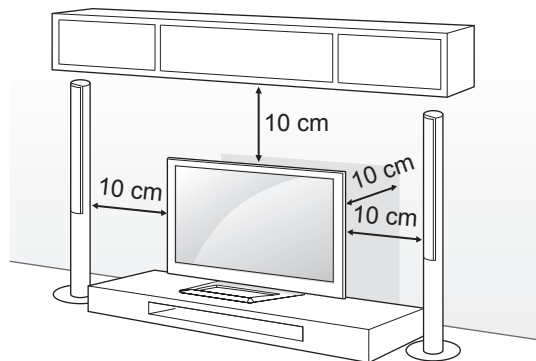


Ghi nhớ

- Tháo bỏ chân đế trước khi gắn TV lên tường bằng cách thực hiện các thao tác ngược lại.

Đề TV trên bàn

- 1 Đề TV theo hình vẽ.



- 2 Kết nối dây nguồn với ổ cắm trên tường.



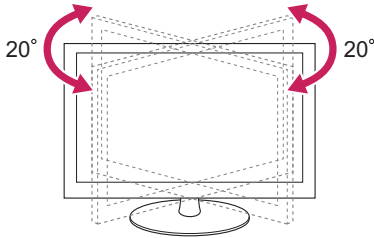
Chú ý:

- Không để TV gần hoặc bên trên nguồn nhiệt vì điều này có thể gây cháy hoặc TV sẽ bị hỏng hóc.

Điều chỉnh góc xem phù hợp của TV

(Đối với 32/42CS41**, 32/42LS31**)

Quay TV 20 độ về bên trái hoặc bên phải để điều chỉnh góc của TV cho phù hợp với người xem



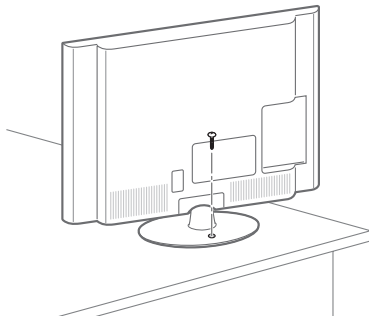
CHÚ Ý

• Khi điều chỉnh góc của TV hãy chú ý đến các ngón tay của bạn. Chúng có thể bị thương khi bị kẹt

Cố định TV trên bàn

(Đối với 32/42LS31**, 26/32/42CS41**, 32LS33**)

Cố định TV trên bàn để tránh gây hỏng hóc, rơi vỡ, gây nguy hiểm. Bạn phải cố định TV trên bàn bằng cách vít ốc.

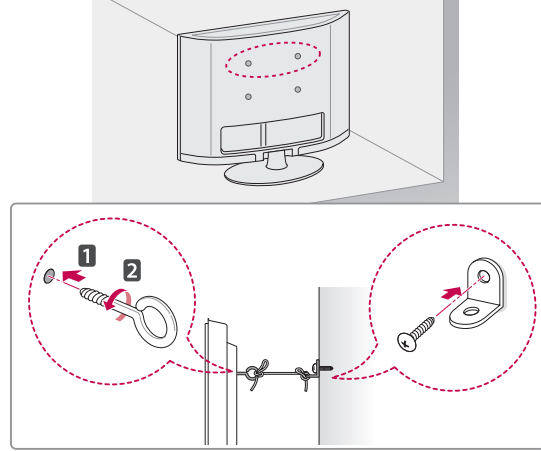


CẢNH BÁO

Để ngăn ngừa TV bị rơi, TV cần được đặt ở bề mặt hay bức tường chắc chắn, nếu không có thể xảy ra tai nạn.

Cố định TV trên tường

(Đặc điểm này không phù hợp với nhiều TV)



- 1 Chèn và vặn chặt các đinh khuy hoặc móc đỡ TV và chốt vào phía sau TV.
- Nếu TV của bạn có kèm theo ốc ở móc đỡ, trước tiên hãy tháo chúng ra.
- 2 Cố định móc đỡ lên tường bằng đinh vít.
Điều chỉnh vị trí đúng của móc đỡ trên tường và đinh khuy phía sau TV.
- 3 Nối đinh khuy và móc đỡ bằng sợi dây chắc chắn.
Đảm bảo buộc dây sao cho nó nằm ngang giữa tường và TV.



CẢNH BÁO

- Đảm bảo rằng, trẻ em không được trèo hay bám vào TV.

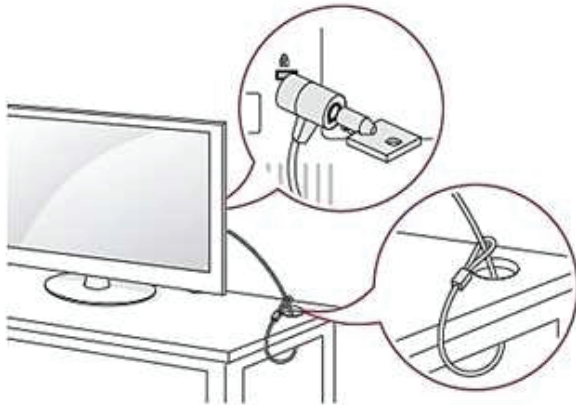


CHÚ Ý

- Phải dùng tủ, bàn đủ rộng và chắc chắn phù hợp với kích thước và trọng lượng của TV.

Sử dụng hệ thống bảo mật Kensington (Tùy thuộc vào từng sản phẩm)

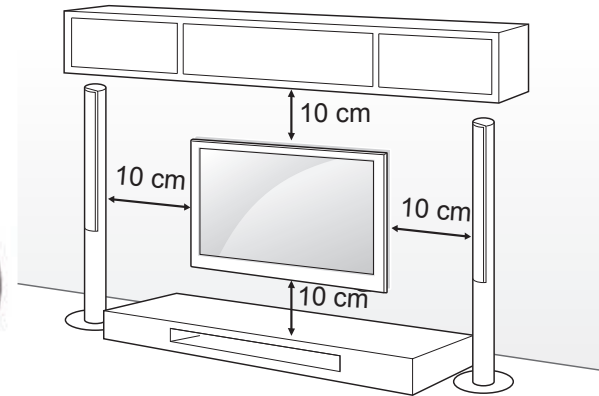
Thiết bị bảo mật Kensington được gắn phía sau TV. Để biết thêm thông tin về việc lắp đặt và sử dụng, tham khảo hướng dẫn sử dụng đi kèm thiết bị hoặc ghé thăm website <http://www.kensington.com>
Kết nối bảo mật Kensington giữa TV và bàn đặt TV.



Lắp đặt TV trên tường

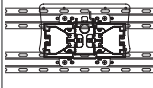
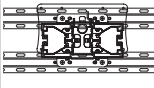
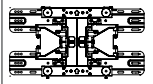
Gắn cẩn thận móc treo trên tường vào phía sau của TV và lắp đặt giá treo phải vuông góc với sàn. Khi lắp đặt phải chú ý bề mặt tường phải đủ cứng có thể giữ được TV có trọng lượng nhất định.

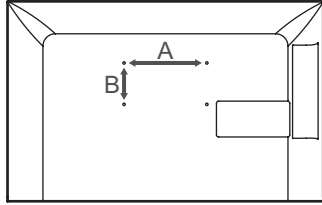
LG khuyến cáo, khi lắp đặt bạn phải sử dụng bộ giá treo tường chuyên dụng.



Đảm bảo phải dùng các ốc vít và giá treo tường có hỗ trợ chuẩn VESA. Kích thước chuẩn của dụng cụ treo tường được miêu tả dưới bảng sau:

Thiết bị mua riêng (giá gắn tường)

Model	22CS41** 19/22/26LS33**	32LS31** 26/32CS41** 32LS33**
VESA (A x B)	100 x 100	200 x 100
Loại ốc	M4	M4
Số lượng	4	4
Giá gắn tường	LSW100B 	LSW100B 
Model	42LS31** 42CS41**	
VESA (A x B)	200 x 200	
Loại ốc	M4	
Số lượng	4	
Giá gắn tường	LSW200BX 	

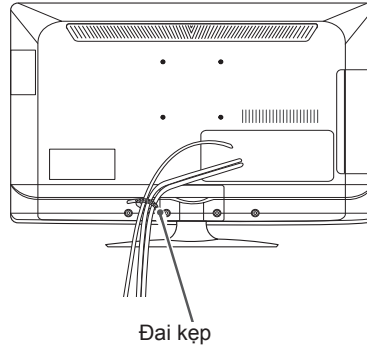


CẢNH BÁO

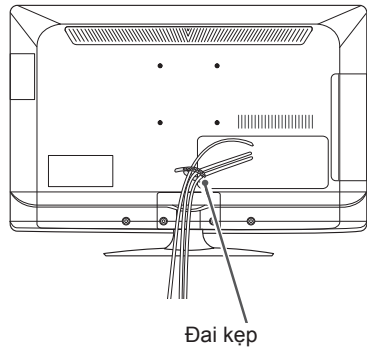
- Trước tiên phải rút nguồn điện khi di chuyển hoặc lắp đặt TV để tránh sốc điện.
- Nếu bạn lắp đặt TV trên một bức tường nhỏ hoặc bị nghiêng, TV có thể bị rơi gây ra thương tích.
- Không được siết ốc quá chặt vì có thể làm hỏng TV và bạn sẽ không được hành cho lỗi này.
- Hãy sử dụng loại ốc và giá gắn tường theo tiêu chuẩn VESA. Bất kỳ thiệt hại hay thương tích nào do sử dụng phụ kiện không phù hợp đều không được bảo hành của nhà sản xuất.

Bó gọn dây

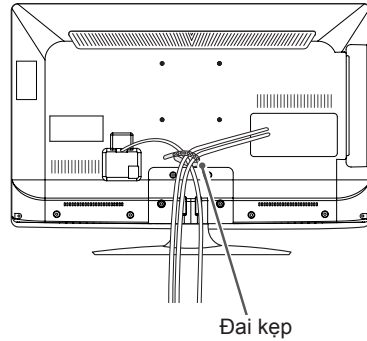
Sử dụng đai kẹp để bó gọn các dây phía sau.
(Đối với 19LS33**)



(Đối với 22/26LS33**)



(Đối với 32LS33**)



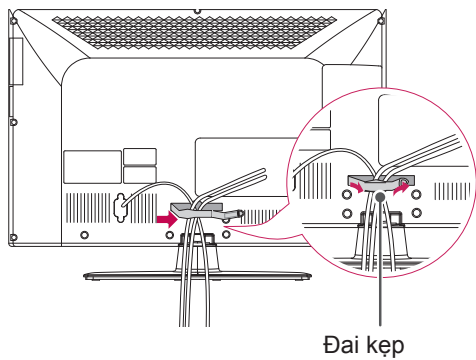
CẢNH BÁO

- Không được di chuyển TV bằng cách cầm đai kẹp. Đai có thể bị đứt dẫn đến hỏng TV và gây ra chấn thương.

(Đối với 26/32/42CS41**, 32/42LS31**)

1 Bó gọn cáp vào đai kẹp

2 Cố định đai kẹp vào TV



CẢNH BÁO

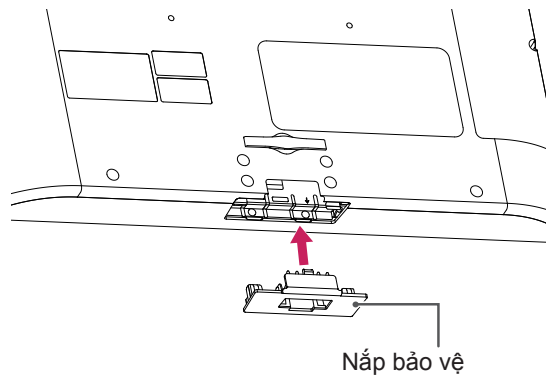
• Không được di chuyển TV bằng cách cầm đai kẹp. Đai có thể bị đứt dẫn đến hỏng TV và gây ra chấn thương.

Khi không sử dụng kiểu để bàn

(Đối với 26/32/42CS41**, 32/42LS31**)

- Khi bạn lắp đặt TV trên tường, hãy sử dụng nắp bảo vệ để tránh bụi bẩn vào trong TV.

Ấn nắp bảo vệ vào phần đế hõ ở phía dưới TV cho đến khi chúng khớp với nhau.



THIẾT LẬP KẾT NỐI

(Các hình vẽ chỉ mang tính minh họa, có thể hơi khác một chút so với sản phẩm của bạn).

Nếu bạn kết nối với các thiết bị ngoại vi bạn hãy tham khảo hướng dẫn sử dụng đi theo sản phẩm đó.

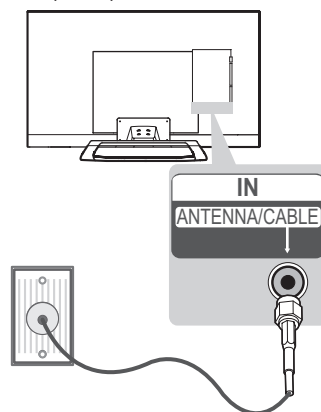
Các thiết bị ngoại vi như: Bộ thu HD, Đầu DVD, VCRs, Hệ thống âm thanh, Thiết bị lưu trữ USB, PC, Thiết bị chơi game, và một số thiết bị khác.

! Lưu ý:

- Ở chế độ PC có rất nhiều loại nhiễu kết hợp với độ phân giải, mẫu đứng, tương phản hoặc độ sáng. Nếu nhiễu xuất hiện bạn chuyển sang độ phân giải khác của máy tính sau đó chỉnh lại độ sáng và tương phản trong menu HÌNH ẢNH cho đến khi hình ảnh được rõ ràng và sắc nét.
- Trong chế độ PC: Một vài độ phân giải có thể không hoạt động đúng, điều này phụ thuộc nhiều vào từng loại các màn hình (graphics card).

Kết nối với Ăngten

Kết nối TV với khe cắm ăngten trên tường với cáp RF (75 Ω).

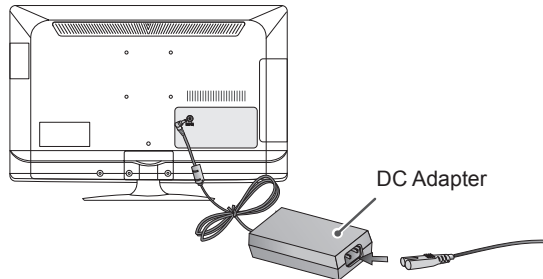


! Lưu ý:

- Sử dụng bộ chia để sử dụng cho hơn 2 TV.
- Nếu tín hiệu hình ảnh kém, bạn có thể sử dụng bộ khuếch đại tín hiệu để nâng cao chất lượng.

Kết nối Adapter

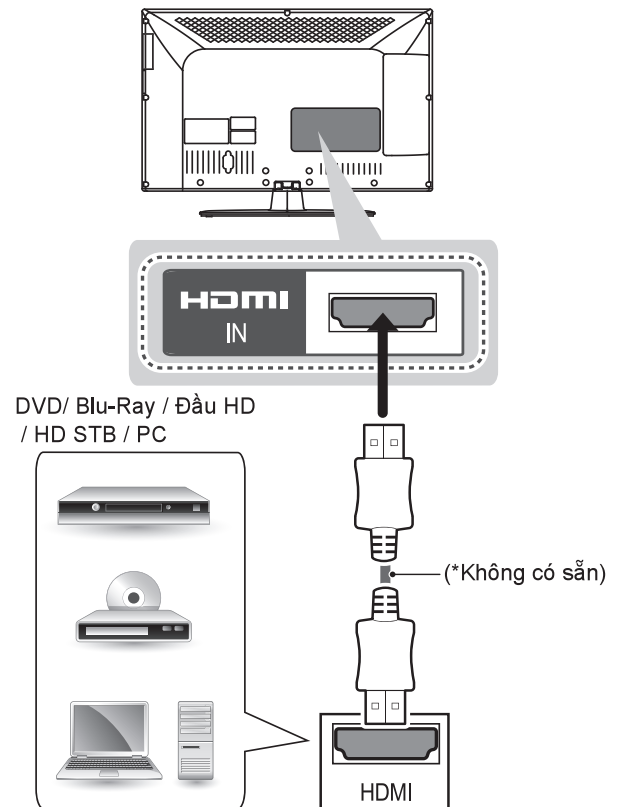
(Đối với 19/22/26LS33**)



- 1 Kết nối dây cáp Ăngten vào cổng Ăngten trên TV
- 2 Kết nối đầu cắm của Adapter vào cổng nguồn điện trên TV
- 3 Trước tiên, cắm dây nguồn vào Adapter, sau đó cắm đầu dây nguồn vào ổ điện trên tường

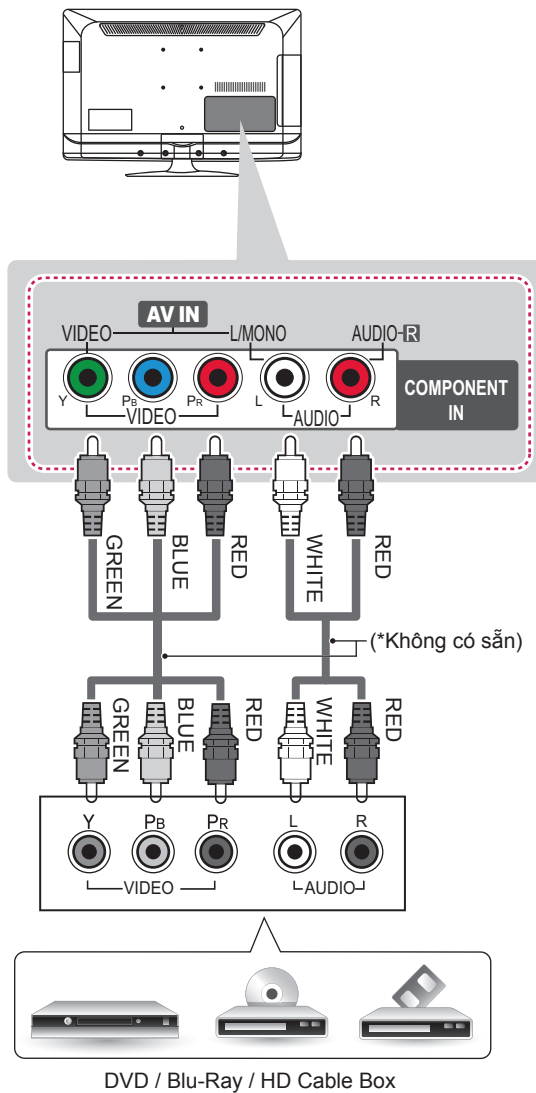
Kết nối HDMI

Truyền tín hiệu âm thanh và hình ảnh số từ thiết bị bên ngoài tới TV. Kết nối thông qua cáp HDMI được chỉ ra như hình vẽ.



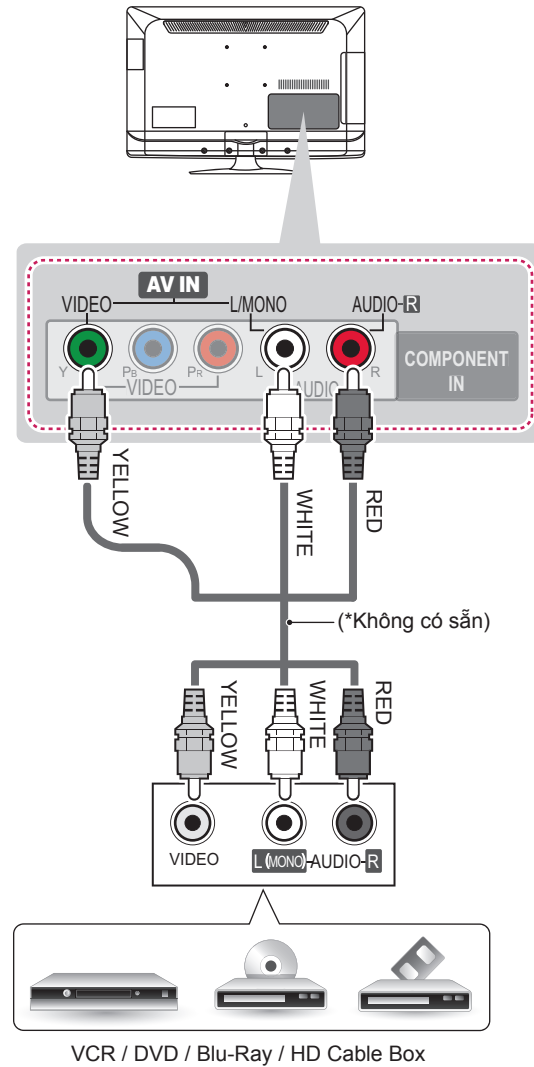
Kết nối Component

Truyền tín hiệu âm thanh và hình ảnh số từ thiết bị bên ngoài tới TV. Kết nối thông qua cáp component được chỉ ra như hình vẽ.



Kết nối Composite

Truyền tín hiệu hình ảnh và âm thanh tương tự từ thiết bị ngoài tới TV. Kết nối được chỉ ra như hình vẽ dưới đây.

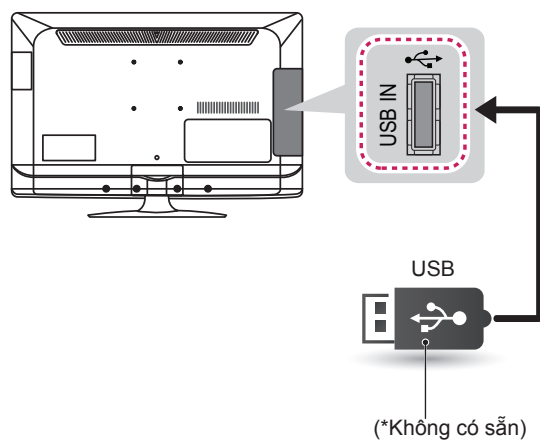


! Chú ý

Nếu cáp kết nối không đúng, có thể dẫn đến trường hợp ảnh hiển thị là đen trắng hoặc bị nhòe màu

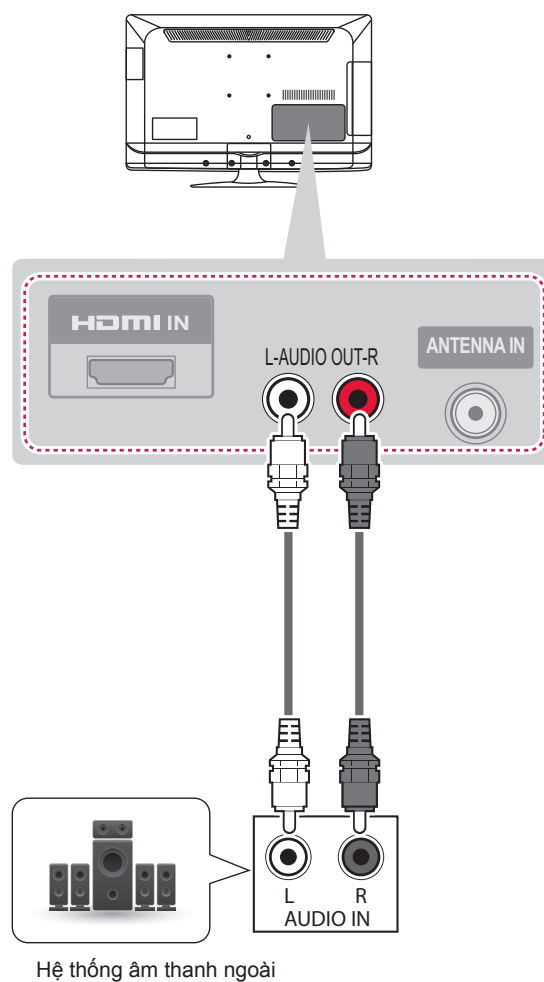
Kết nối USB

Kết nối với các thiết bị lưu trữ USB như thẻ nhớ hay đầu đọc thẻ nhớ.



Kết nối hệ thống âm thanh

Sử dụng hệ thống loa bên ngoài thay cho loa TV. Kết nối được chỉ ra như hình vẽ.

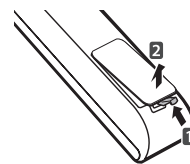


ĐIỀU KHIỂN TỪ XA

Những mô tả trong hướng dẫn sử dụng này dựa trên những nút bấm của điều khiển từ xa. Hãy đọc cẩn thận và sử dụng TV đúng cách.

Để thay thế pin, hãy mở nắp bảo vệ phía sau và thay thế pin AAA theo đúng chiều ⊕ và ⊖ ghi ở tem phía trong và đóng nắp bảo vệ lại.

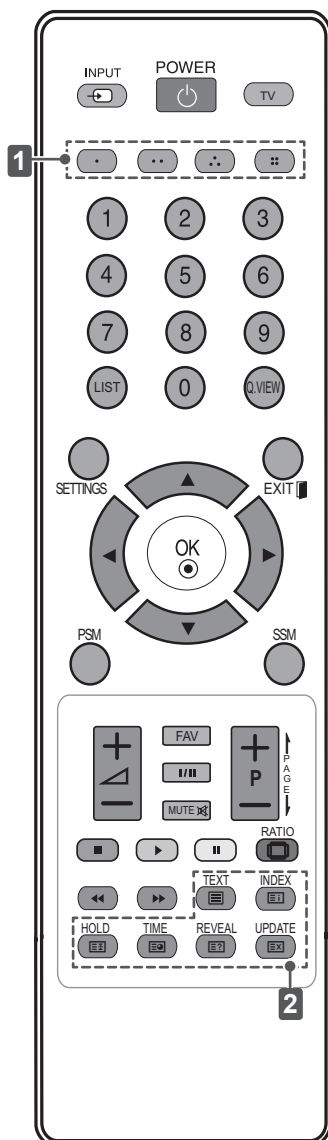
Để tháo bỏ pin, thực hiện các bước ngược lại.



Chú ý

- Không được dùng lẫn pin cũ và pin mới, điều này có thể làm hỏng điều khiển từ xa của bạn
- Trong chế độ tương tự và ở một số quốc gia, một số chức năng có thể không hoạt động

Hãy trở điều khiển từ xa vào mắt nhận trên TV.




(POWER)	Bật tắt TV.
TV	Quay trở lại chế độ TV.
INPUT	Thay đổi nguồn tín hiệu đầu vào.
1 Các nút màu	Truy cập một số tính năng đặc biệt trong menu. (: Red, : Green, : Yellow, : Blue)
Các nút từ 0 đến 9	Lựa chọn một chương trình. Lựa chọn một thư mục được đánh số.
LIST	Truy cập danh sách các chương trình đã lưu.
Q.VIEW	Quay trở lại chương trình đã hiển thị trước đó.
SETTINGS	Truy cập menu chính.
EXIT	Thoát khỏi màn hình hiện tại và quay trở về màn hình TV.
Các nút mũi tên (Lên/xuống/trái/phải)	Di chuyển lên xuống trong menu.
OK	Lựa chọn menu và xác nhận cài đặt của bạn.
PSM	Gọi lại những cài đặt hình ảnh của bạn.
SSM	Gọi lại những cài đặt âm thanh của bạn.
+ -	Điều chỉnh âm lượng.
FAV	Truy cập danh sách các chương trình yêu thích.
I/II	Lựa chọn âm thanh đầu ra.
MUTE	Tắt tiếng.
P + -	Thay đổi chương trình.
PAGE	Di chuyển tới màn hình trước hoặc sau.
Control buttons ()	Điều khiển các chức năng USB.
RATIO	Điều chỉnh kích thước hình ảnh.
2 Các nút TELETEXT	Những phím này sử dụng cho chức năng văn bản.

XEM TV

Bật TV cho lần đầu tiên sử dụng

Khi bạn bật TV cho lần sử dụng đầu tiên, sẽ xuất hiện màn hình cài đặt đầu tiên. Lựa chọn ngôn ngữ và thực hiện các cài đặt cơ bản.

- 1 Cắm dây nguồn vào ổ điện trên tường.
- 2 Từ chế độ chờ, ấn nút  (POWER) để bật TV.
Một màn hình cài đặt sẽ xuất hiện trong lần đầu tiên bật TV.

! Chú ý

•Bạn có thể truy cập phần Cài đặt nhà sx bằng cách truy cập menu Tùy chọn


- 3 Phần dưới đây sẽ hướng dẫn bạn thiết lập những cài đặt đầu tiên.

Language	Lựa chọn ngôn ngữ
↓	
Auto Tuning	Tự động dò tìm và lưu các chương trình thích hợp



- 4 Khi hoàn thành các cài đặt cơ bản, ấn **OK**.

! NOTE

•Nếu bạn không hoàn thành các cài đặt ban đầu thì nó sẽ xuất hiện trở lại trong lần tiếp theo.
•Rút dây nguồn ra khỏi ổ điện nếu bạn không sử dụng TV một thời gian dài.

- 5 Để tắt TV, ấn nút  (POWER).

Xem TV

- 1 Từ chế độ chờ, ấn nút  (POWER) để bật TV.
- 2 Ấn **INPUT** và **lựa chọn TV**.
- 3 Để tắt TV, ấn nút  (POWER).
TV sẽ chuyển về chế độ chờ.

Quản lý các chương trình

Tự động cài đặt các chương trình

Sử dụng để tự động dò tìm và lưu trữ các chương trình thích hợp.

- 1 Ấn **SETTINGS** và sử dụng các nút điều hướng để thiết lập cài đặt.
- 2 Sử dụng các nút điều hướng để chuyển tới phần Tự động dò kênh
- 3 Lựa chọn **Cài đặt** và ấn các nút điều hướng để chuyển tới **Hệ thống**. Lựa chọn hệ truyền hình của bạn.
- 4 Ấn các nút điều hướng để chuyển tới phần **Nhớ từ** và lựa chọn số chương trình ban đầu
- 5 Ấn các nút điều hướng để chuyển tới phần **Dò tìm** và lựa chọn **Bắt đầu** để tự động dò kênh
TV có thể tìm và lưu trữ các chương trình một cách tự động.
- 6 Ấn **SETTINGS** để trở về menu.

Sử dụng danh sách đầu vào

Lựa chọn các tín hiệu vào

1 Ấn **INPUT** để truy cập các nguồn tín hiệu vào.

- Thiết bị đã kết nối sẽ được hiển thị ở các cổng vào.

2 Ấn các nút điều hướng để di chuyển tới các nguồn tín hiệu vào và bấm OK.

•Hình vẽ có thể khác với TV của bạn.

Input
TV
AV
Component
HDMI
USB
▲▼ OK






Input source	Description
TV	Xem TV thông qua tín hiệu vô tuyến hoặc truyền hình cáp
AV	Xem Video từ đầu VCR hoặc các thiết bị bên ngoài
Component	Sử dụng cho đầu DVD hoặc set-top box kỹ thuật số tùy thuộc vào dạng kết nối.
HDMI	Xem Video từ các thiết bị ngoài có độ phân giải cao
USB	Lựa chọn đầu vào này khi dùng kết nối USB

THIẾT LẬP CÀI ĐẶT

•Hình vẽ có thể khác với TV của bạn.

Truy cập menu chính

- 1 Ấn nút **SETTINGS** để truy cập menu chính.
- 2 Ấn các nút điều hướng để di chuyển tới một menu nào đó và ấn **OK**.
- 3 Ấn nút điều hướng để di chuyển trong phần cài đặt và tùy chỉnh theo ý bạn.
- 4 Khi bạn kết thúc, ấn nút **EXIT**.

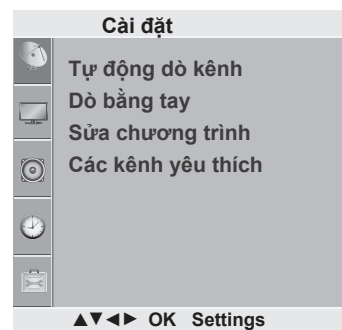
Menu		Mô tả
	CÀI ĐẶT	Cài đặt và chỉnh sửa các chương trình.
	HÌNH ẢNH	Điều chỉnh kích thước, chất lượng và hiệu ứng của hình ảnh.
	ÂM THANH	Điều chỉnh chất lượng, hiệu ứng và âm lượng của âm thanh.
	THỜI GIAN	Đặt ngày giờ và các tính năng thời gian.
	TÙY CHỌN	Tùy chỉnh các cài đặt thông thường.

Thiết lập các CÀI ĐẶT

•Hình vẽ có thể khác với TV của bạn.

- 1 Ấn nút **SETTINGS** và các nút điều hướng để di chuyển trong phần cài đặt.
- 2 Ấn các nút điều hướng để chuyển đến phần bạn muốn cài đặt và bấm **OK**.
- 3 Ấn nút **SETTINGS** để quay lại menu chính.

Các cài đặt thích hợp được mô tả dưới đây:



CÀI ĐẶT	Mô tả
Tự động dò kênh	Dò tìm và lưu trữ tất cả các chương trình thích hợp.
Dò bằng tay	Dò tìm và lưu trữ thủ công các chương trình mà bạn muốn.
Sửa chương trình	Chỉnh sửa các chương trình.
Các kênh yêu thích	Lựa chọn trực tiếp các chương trình mà bạn yêu thích.

THÔNG SỐ KỸ THUẬT

Thông số kỹ thuật của sản phẩm có thể thay đổi mà không cần báo trước.
Tham khảo trên tem dán ở sản phẩm để biết điện áp hoạt động và công suất tiêu thụ.

MODELS		19LS33**	22LS33**	26LS33**
		19LS3300-TA 19LS330Y-TA	22LS3300-TA 22LS330Y-TA	26LS3300-TA 26LS330Y-TA
Kích thước (W x H x D)	Có chân đế (mm)	451.0 x 334.0 x 140.0	523.0 x 376.0 x 140.0	627.0 x 442.0 x 162.0
	Không chân đế(mm)	451.0 x 296.0 x 31.5	523.0 x 339.0 x 31.6	627.0 x 402.0 x 30.1
Weight	Có chân đế (kg)	2.8	3.5	5.0
	Không chân đế (kg)	2.6	3.2	4.7
Điện áp yêu cầu		DC 19V, 1.1A	DC 24V, 1.4A	DC 24V, 1.8A
MODELS		32LS33**	22CS41**	26CS41**
		32LS3300-TA 32LS330Y-TA	22CS410-TB 22CS410Y-TB 22CS411-TA 22CS411Y-TA	26CS410-TB 26CS410Y-TB 26CS411-TA 26CS411Y-TA
Dimensions (W x H x D)	Có chân đế (mm)	755.0 x 530.0 x 239.0	539.0 x 400.0 x 165.0	663.0 x 483.0 x 197.0
	Không chân đế(mm)	755.0 x 479.0 x 45.8	539.0 x 345.0 x 56.8	663.0 x 424.0 x 72.8
Weight	Có chân đế (kg)	9.1	4.2	7.4
	Không chân đế (kg)	8.3	3.9	6.6
Điện áp yêu cầu		AC 100-240 V~ 50 / 60 Hz	AC 100-240 V~ 50 / 60 Hz	AC 100-240 V~ 50 / 60 Hz
MODELS		32CS41**	42CS41**	32LS31**
		32CS410-TB 32CS410Y-TB 32CS411-TA 32CS411Y-TA	42CS410-TB 42CS410Y-TB 42CS411-TA 42CS411Y-TA	32LS3110-TB 32LS311Y-TB 32LS3100-TA 32LS310Y-TA
Dimensions (W x H x D)	Có chân đế (mm)	794.0 x 565.0 x 207.0	1017.0 x 695.0 x 261.0	795.0 x 566.0 x 207.0
	Không chân đế(mm)	794.0 x 504.0 x 73.5	1017.0 x 629.0 x 76.5	795.0 x 504.0 x 73.5
Weight	Có chân đế (kg)	9.0	15.1	9.1
	Không chân đế (kg)	8.0	13.5	8.1
Điện áp yêu cầu		AC 100-240 V~ 50 / 60 Hz	AC 100-240 V~ 50 / 60 Hz	AC 100-240 V~ 50 / 60 Hz
MODELS		42LS31**		
		42LS3110-TB 42LS311Y-TB 42LS3100-TA 42LS310Y-TA		
Dimensions (W x H x D)	Có chân đế (mm)	1018.0 x 696.0 x 261.0		
	Without stand(mm)	1018.0 x 629.0 x 76.5		
Weight	Có chân đế (kg)	14.7		
	Không chân đế (kg)	13.1		
Điện áp yêu cầu		AC 100-240 V~ 50 / 60 Hz		

Hỗ trợ chế độ HDMI-DTV

Độ phân giải	Tần số quét ngang (kHz)	Tần số quét thẳng đứng (Hz)
720x480	31.469 31.5	59.94 60
720x576	31.25	50
1280x720	37.5 44.96 45	50 59.94 60
1920x1080	33.72 33.75 28.125 26.97 27 33.716 33.75 56.25 67.43 67.5	59.94 60 50 23.97 24 29.976 30.00 50 59.94 60

Thông tin cổng kết nối Component

Các cổng kết nối trên TV	Y	P _B	P _R
--------------------------	---	----------------	----------------

Cổng hình ảnh ra trên đầu DVD	Y	P _B	P _R
	Y	B-Y	R-Y
	Y	Cb	Cr
	Y	Pb	Pr

Tín hiệu	Component
480i/576i	O
480p/576p	O
720p/1080i	O
1080p	O (50 Hz / 60 Hz)