



LG

Life's Good

MAGYAR

HASZNÁLATI ÚTMUTATÓ

IPS LED MONITOR

A készülék használatba vétele előtt figyelmesen olvassa el az útmutatót, és őrizze meg azt, mert később szükség lehet rá.

IPS LED MONITOR MODELL

IPS224V

IPS234V

TARTALOM

3 ÖSSZESZERELÉS ÉS ELŐKÉSZÍTÉS

- 3 Kicsomagolás
- 4 A készülék részei és gombjai
- 5 A monitor beállítása
 - 5 - A talpazat felszerelése
 - 5 - A tartótalp leszerelése
 - 6 - Felszerelés asztalra
 - 6 - Kábeltartó használata
 - 8 - Felszerelés falra

9 A MONITOR HASZNÁLATA

- 9 Csatlakoztatás személyi számítógéphez
 - 9 - D-SUB kábel
 - 9 - DVI-D kábel
 - 9 - HDMI kábel

11 BEÁLLÍTÁSOK TESTRESZ-ABÁSA

- 12 Beállítások testreszabása
 - 12 - Menübeállítások
 - 13 - PICTURE
 - 14 - COLOR
 - 15 - DISPLAY
 - 15 - VOLUME
 - 16 - OTHERS
 - 17 MY KEY beállítások
 - 18 FUNC. beállítások
 - 18 - PICTURE MODE
 - 19 - SUPER ENERGY SAVING
 - 20 - DUAL DISPLAY
 - 20 - DUAL WEB
 - 21 - MY KEY SETTING

22 HIBAEELHÁRÍTÁS

24 MŰSZAKI ADATOK

- 24 IPS224V
- 25 IPS234V
- 26 Előre beállított üzemmódok (felbontás)
- 26 Bekapcsolásjelző

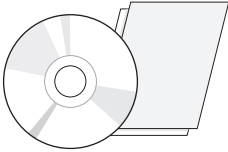
27 MEGFELELŐ TESTTARTÁS

- 27 Megfelelő testtartás a monitor használatahoz.

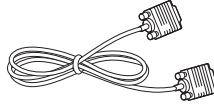
ÖSSZESZERELÉS ÉS ELŐKÉSZÍTÉS

Kicsomagolás

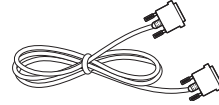
Ellenőrizze, hogy a készülék doboza tartalmazza-e az alábbi elemeket. Amennyiben bármelyik tartozék hiányzik a csomagból, vegye fel a kapcsolatot azzal a helyi viszonteladóval, akitől a terméket vásárolta. Az útmutatóban szereplő ábrák eltérhetnek a valódi terméktől és annak tartozékaitól.



**CD (Használati útmutató) /
kártya**



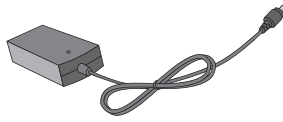
D-SUB kábel
(Ez a kábel nem minden országban része a csomag-
nak.)



DVI-D kábel
(Ez a kábel nem minden országban része a csomag-
nak.)



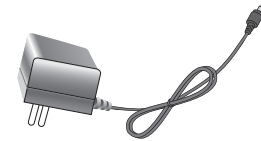
Tápkábel



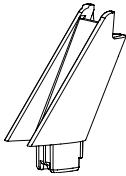
AC-DC adapter

(Országtól függően)

vagy



AC-DC adapter
(Országtól függően)



Állványtest



Talpatzat



FIGYELEM

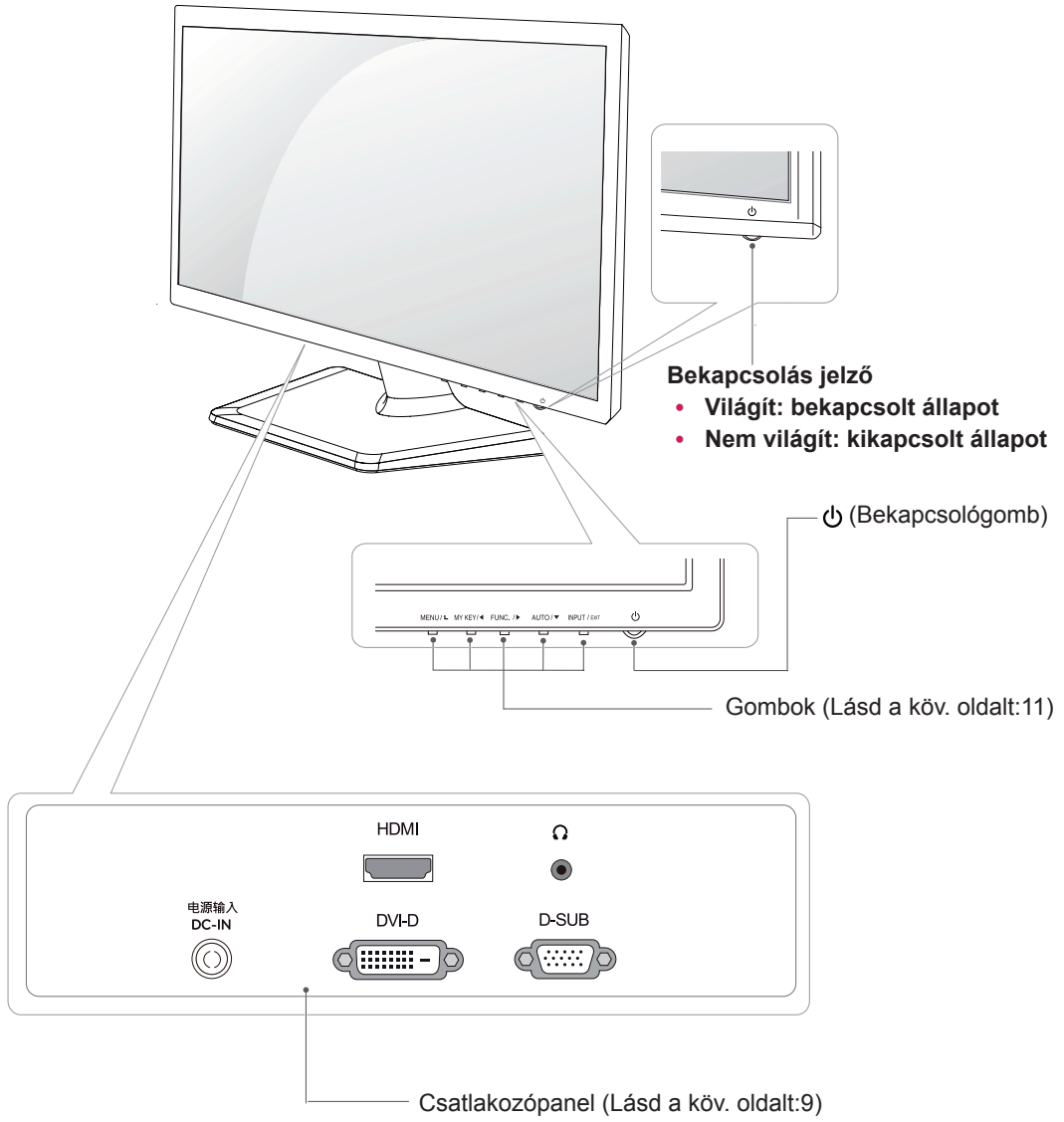
- A készülék biztonságosságának és élettartamának megőrzése érdekében ne használjon jóvá nem hagyott tartozékokat.
- A garancia nem terjed ki a jóvá nem hagyott tartozékok használata által okozott károkra és sérülésekre.



MEGJEGYZÉS

- A termékkel együtt szállított tartozékok a modelltől függően eltérőek lehetnek.
- Az útmutatóban található termékjellemzők vagy a tartalom a termék funkcióinak továbbfejlesztése miatt előzetes értesítés nélkül megváltozhat.

A készülék részei és gombjai



A monitor beállítása

A talpazat felszerelése

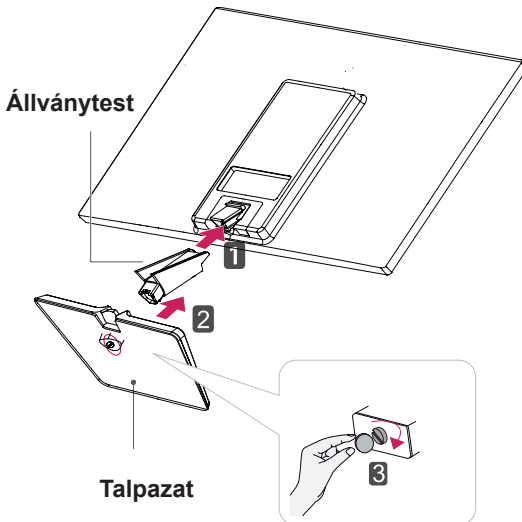
- 1 Fektesse le a monitort a képernyővel lefelé egy egyenes és puha felületre.



FIGYELEM

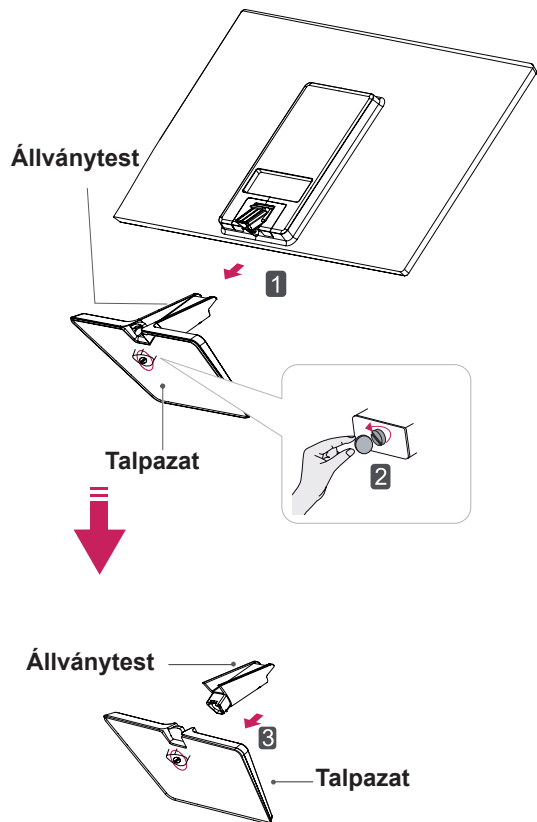
Terítsen habszivacsot vagy puha védőszövetet a készülék alá, hogy megóvja a képernyőt a sérüléstől.

- 2
 - 1 Szerelje fel a **Állványtest** a monitorra.
 - 2 Szerelje fel a **Talpazat**.
 - 3 Húzza meg a csavart jobbra egy érmével.



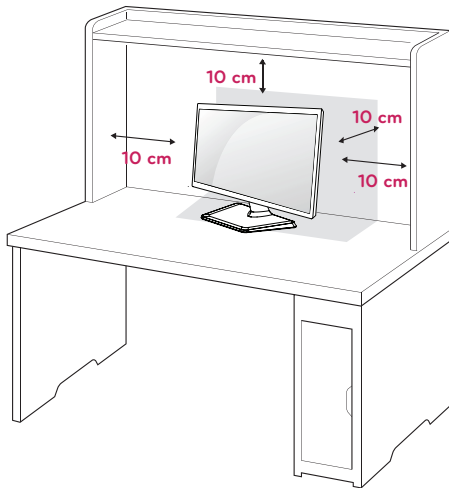
A tartótalp leszerelése

- 1 Fektesse le a monitort a képernyővel lefelé egy egyenes és puha felületre.
- 2
 - 1 Távolítsa el a **Állványtest** és a **Talpazat** a monitorról.
 - 2 Fordítsa el a csavart balra egy érmével.
 - 3 Távolítsa el a **Talpazat**.

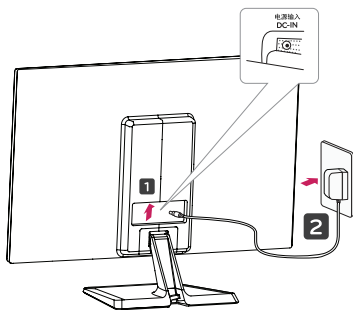


Felszerelés asztalra

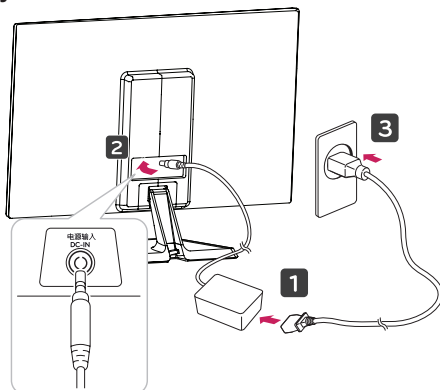
- Emelje fel a monitort és állítsa az asztalon függőleges helyzetbe.
A megfelelő szellőzés érdekében hagyjon a faltól (legalább) 10 cm helyet.




- Csatlakoztassa az adaptert és a tápkábelt a fali csatlakozóaljzatba.



vagy



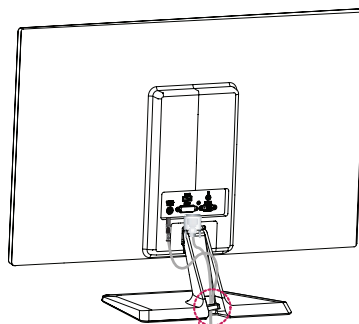
- Nyomja meg a  (Áram) gombot az alsó vezérlőtáblán az áram bekapcsolásához.



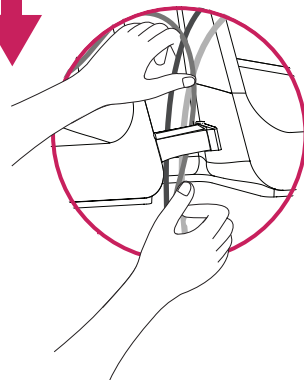
FIGYELEM

Húzza ki a tápkábelt, mielőtt a monitort másodára helyezi. Különben fennáll az áramütés veszélye.

Kábeltartó használata

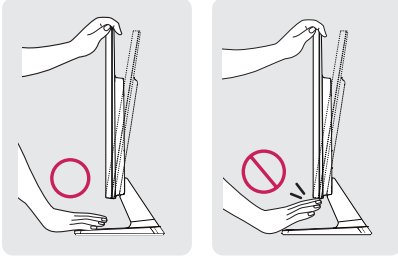


Kábeltartó

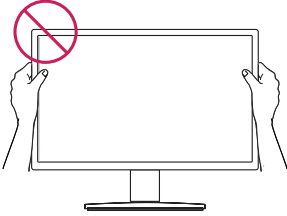


FIGYELMEZTETÉS

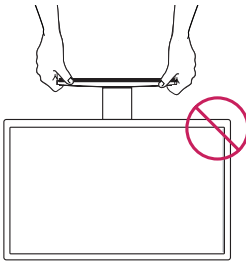
A képernyő szögének beállításakor ne fogja meg a monitorkeret alját az ábrán látható módon, ellenkező esetben megsérülhetnek az ujjai.



A képernyő szögének beállításakor ne érjen hozzá és ne nyomja be a képernyőt.



Ne tartsa a készüléket az alábbi képen látható módon. A monitor leválhat a tartóállványról, és sérülést okozhat.

**MEGJEGYZÉS**

A legkényelmesebb látószög beállításához döntse a képernyőt max. +20 fokkal hátra, vagy max. -5 fokkal előre.



Előre

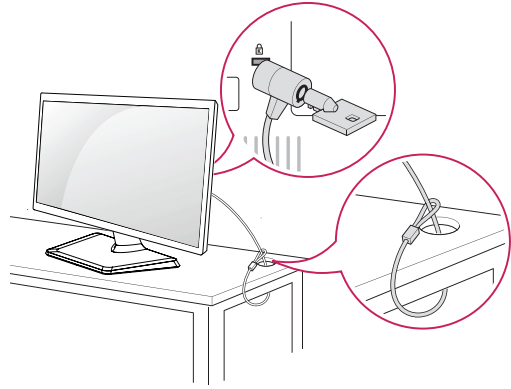


Hátra

A Kensington biztonsági rendszer használata

A Kensington biztonsági rendszer csatlakozója a monitor hátlapján található. A felszereléssel és használatával kapcsolatos további információkért tekintse meg a Kensington biztonsági rendszerhez mellékelt kézikönyvet, vagy látogasson el a <http://www.kensington.com> honlapra.

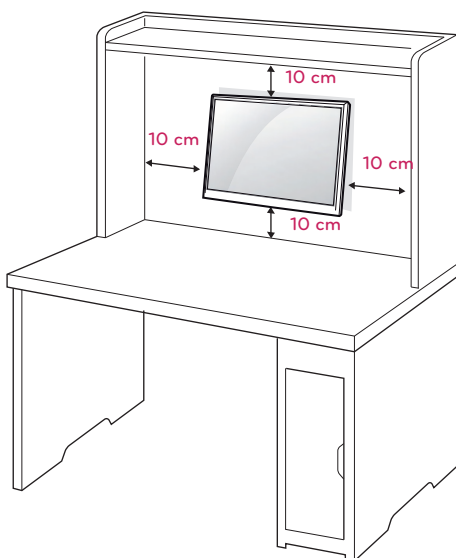
Csatlakoztassa a Kensington biztonsági rendszer kábelét a monitorhoz, illetve az asztalhoz.

**MEGJEGYZÉS**

A Kensington biztonsági rendszer opcionális tartozék. A legtöbb elektronikai szaküzletben beszerezhető.

Felszerelés falra

A megfelelő szellőzés érdekében hagyjon legalább 10 cm helyet a készülék minden oldalán, valamint a készülék és a fal között. A részletes útmutatót kérje a forgalmazótól; lásd a döntött rögzítést lehetővé tevő opcionális fali tartókonzol felszerelési és beállítási útmutatóját.



Ha a monitort a falra kívánja rögzíteni, erősítse a fali csatlakozót (választható tartozék) a készülék hátfalához.

Ha a monitort az opcionális fali tartókonzollal szereli fel, gondosan rögzítse azt, nehogy leessen.

- 1 Kérjük, használja a csavarokat és a fali csatlakozót a VESA szabványoknak megfelelően.
- 2 Ha a szabványosnál hosszabb csavarokat használ, sérülhetnek a monitor belső részei.
- 3 Ha nem megfelelő csavarokat használ, a termék sérülhet, és leeshet a felszerelt helyzetéből. Ilyen esetben az LG nem vállal felelősséget.
- 4 VESA kompatibilis.
- 5 Használja az alábbi VESA-szabványt.
 - 784,8 mm (30,9") és alatt
 - * Fali tartókonzol vastagsága: 2,6 mm
 - * Csavar: Φ 4,0 mm x 0,7 mm (menetemelke dés) x 10 mm (hossz)
 - 787,4 mm (31,0") és afölött
 - * Használjon VESA-szabványnak megfelelő fali tartókonzolt és csavarokat.

Modell	IPS224V IPS234V
VESA (A x B)	75 x 75
Szabványos csavar	M4
Csavarok száma	4



FIGYELEM

- Először válassza le a tápkábelt, és csak azt követően mozgassa és szerelje fel a monitort. Különben fennáll az áramütés veszélye.
- Ha a monitort a mennyezetre vagy ferde falra szereli, az leeshet és súlyos személyi sérülést okozhat.
- Csak az LG által jóváhagyott fali tartókonzolt használjon, és kérjen segítséget a helyi forgalmazótól vagy szakembertől.
- Ne húzza meg túl szorosan a csavarokat, mert azzal károsíthatja a monitort, ami a garancia semmissé válását eredményezi.
- Csak a VESA-szabványnak megfelelő csavarokat és fali tartókonzolókat használjon. A garancia nem terjed ki a helytelen használat vagy nem megfelelő tartozék használata által okozott károkra és sérülésekre.



MEGJEGYZÉS

- Csak a VESA-szabvány csavarspecifikációjában felsorolt csavarokat használjon.
- A fali tartókonzol készlet a szerelési útmutatót és a szükséges alkatrészeket tartalmazza.
- A fali tartókonzol opcionális. A kiegészítő tartozékokat a helyi termékforgalmazótól szerezheti be.
- A csavarok hossza az adott fali tartókonzoltól függ. Ügyeljen rá, hogy megfelelő hosszúságú csavarokat használjon.
- További információkat a tartókonzolhoz mellékelt útmutatóban talál.

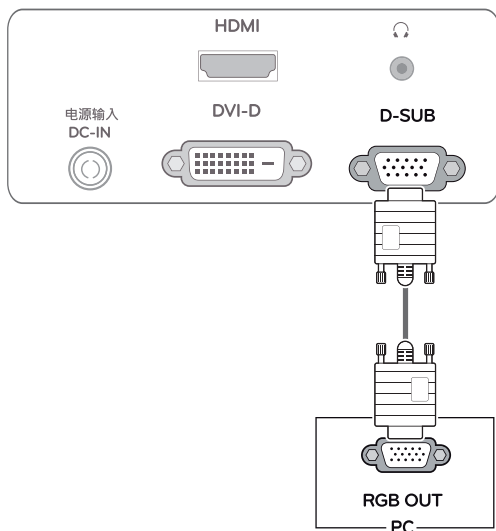
A MONITOR HASZNÁLATA

Csatlakoztatás személyi számítógéphez

- A monitor támogatja a Plug & Play funkciót*.
*Plug & Play: Ez a funkció lehetővé teszi, hogy egy számítógép felismerjen egy, a felhasználó által hozzá csatlakoztatott és bekapcsolt eszközt annak beállítása, illetve felhasználói beavatkozás nélkül.

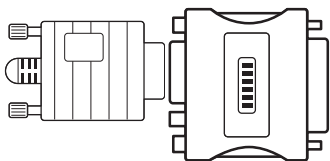
D-SUB kábel

Továbbítja az analóg videojeleket a számítógépről a monitorhoz. Csatlakoztassa a számítógépet a monitorhoz a mellékelt D-sub 15 tűs jelkábelrel, az alábbi ábrákon látható módon.



! MEGJEGYZÉS

- Macintosh D-Sub jelbemeneti kábel csatlakozó használata esetén

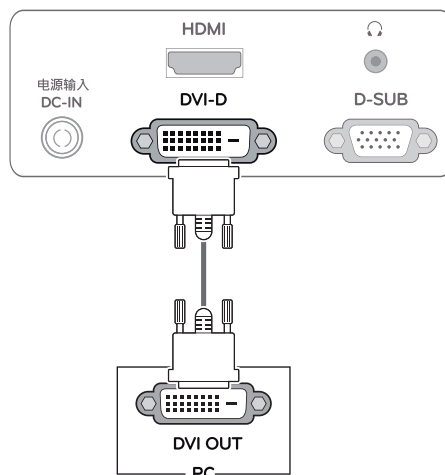


• Mac adapter

Apple Macintosh használata esetén egy külön csatlakoztatható adapterre van szükség a mellékelt kábel 15 tűs nagy sűrűségű (3 sor) D-SUB VGA csatlakozójának 15 tűs 2 soros csatlakozóvá alakításához.

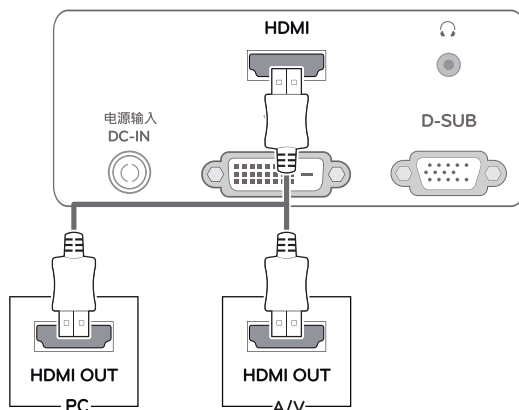
DVI-D kábel

Továbbítja a digitális videojeleket a számítógépről a monitorhoz. Csatlakoztassa a számítógépet a monitorhoz egy DVI kábelrel, az alábbi ábrákon látható módon.



HDMI kábel

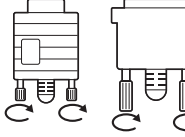
Továbbítja a digitális video- és audiojeleket a számítógépről vagy A/V készülékről a monitorhoz. A következő ábrák alapján csatlakoztassa a számítógépet vagy A/V készüléket a monitorhoz a HDMI-kábel segítségével.



! MEGJEGYZÉS

- HDMI PC használata esetén kompatibilitási problémát okozhat.

**FIGYELEM**

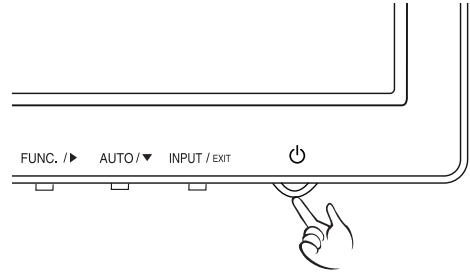
- Csatlakoztassa a bemeneti jelkábel, és szorítsa meg a csavaroknak az óra járásával megegyező irányban történő elforgatásával.
- 
- Ne nyomogassa hosszan a képernyőt az ujjjaival, mert az a képernyő átmeneti torzulását eredményezi.
 - Ne jelenítsen meg hosszú ideig állóképet a képernyőn, mert az a kép beégését eredményezheti. Ha lehetséges, használjon képernyővédőt.

**MEGJEGYZÉS**

- Ha két számítógépet szeretne használni a monitorral, csatlakoztassa a jelkábel (D-SUB/DVI-D/HDMI) megfelelően a monitorhoz.
- Ha hideg környezetben kapcsolja be a monitort, a képernyő vibrálhat. Ez a jelenség nem rendellenes.
- Piros, zöld és kék pöttyök jelenhetnek meg a képernyőn. Ez a jelenség nem rendellenes.

Self Image Setting (Automatikus képbeállítás) funkció

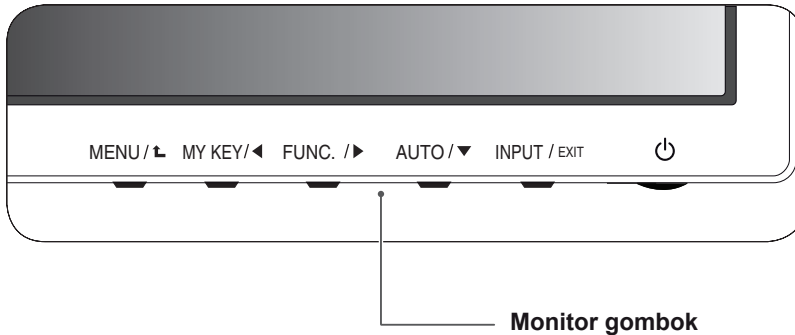
Nyomja meg az áramgombot a vezérlőtableán az áram bekapcsolásához. Ha a monitor áram alatt van, a „Self Image Setting” (Automatikus képbeállítás) önműködően elindul. (Csak analóg módban)

**MEGJEGYZÉS**

- **"Self Image Setting" (Automatikus képbeállítás) funkció.**
Ez a funkció optimális képernyő-beállításokat tesz lehetővé. A monitor első csatlakoztatásakor ez a funkció automatikusan elvégzi a képernyő optimális beállítását az egyes bemeneti jelekhez. (Csak analóg módban)
- **"AUTO" funkció.**
Ha problémákat tapasztal (például homályos kép, torz betűk, vibráló vagy ferde kép) az eszköz használatakor vagy a felbontás megváltoztatása után, nyomja meg az AUTO function (AUTO funkció) gombot a felbontás javításához. (Csak analóg módban)

BEÁLLÍTÁSOK TESTRESZABÁSA

- 1 Nyomja meg a kívánt gombot a monitor alján.
- 2 A monitor alján lévő gombokkal változtathatja a menüpont értékeit.
A felsőbb menübe való visszatéréshez vagy másik menüelemek beállításához nyomja meg a felfele nyíl (↑) gombot.
- 3 A képernyőmenüből való kilépéshez nyomja meg az **EXIT (KILÉPÉS)** gombot.

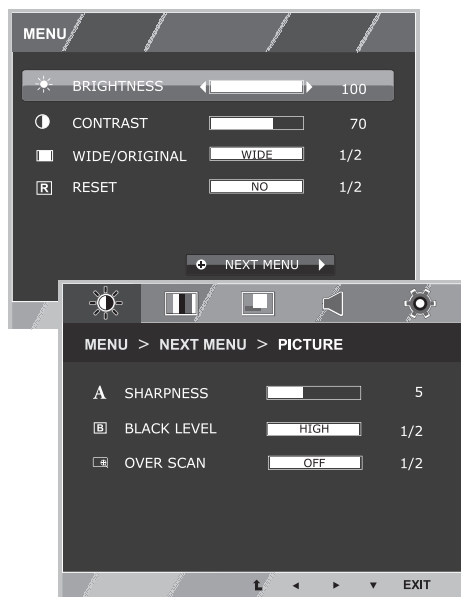


Gomb	Leírás
MENU / ↑ (MENÜ)	Főmenük elérése. (Lásd a köv. oldalt:12) OSD LOCKED/ UNLOCKED (OSD LEZÁRVA/FELOLDVA) Ezzel a funkcióval rögzítheti az aktuális vezérlési beállításokat, megakadályozva azok akaratlan módosítását. Nyomja le és tartsa lenyomva a MENU (MENÜ) gombot néhány másodpercig. Az „OSD LOCKED” („OSD LEZÁRVA”) üzenetnek kell megjelennie. Bármikor feloldhatja az OSD vezérlőket; ehhez néhány másodpercig tartsa lenyomva a MENU (MENÜ) gombot. Az „OSD UNLOCKED” („OSD FELOLDVA”) üzenetnek kell megjelennie.
MY KEY / ◀	Ezzel a gombbal léphet be a MY KEY menübe. További információért: (Lásd a köv. oldalt:17)
FUNC. / ▶	Ezzel a billentyűvel léphet be a PICTURE MODE, SUPER ENERGY SAVING, DUAL DISPLAY, DUAL WEB, MY KEY SETTING menükbe. (Lásd a köv. oldalt:18)
AUTO / ▼ (AUTO)	A képernyő-beállítások módosításakor mindig nyomja le az AUTO (AUTO) gombot a MONITOR SETUP (MONITOR BEÁLLÍTÁS) képernyőn. (Csak analóg módban) A legjobb megjelenítési mód 1920 x 1080
INPUT / EXIT (BEMENET / KILÉPÉS)	A bemeneti jel kiválasztható. <ul style="list-style-type: none"> • Legalább két bemeneti jel esetén kiválaszthatja a kívánt bemeneti jelet (D-SUB/DVI/ HDMI). • Ha csak egy bemeneti jel van, a rendszer automatikusan érzékeli azt. Az alapértelmezett beállítás a D-SUB. EXIT (KILÉPÉS) Kilépés a képernyőmenüből (OSD).
⏻ (Bekapcsológomb)	A tápellátás be- és kikapcsolása. Bekapcsolás jelző Az áramjelző lámpa pirosan világít, ha a kijelző megfelelően működik (On Mode). Ha a kijelző ébresztő módban van (Sleep Mode), az áramjelző lámpa pirosan villog.

Beállítások testreszabása

Menübeállítások

- 1 Nyomja meg a **MENU** gombot a monitor alján a **MENU OSD** megjelenítéséhez.
- 2 Végezze el a beállításokat a ◀ vagy ▶ vagy ▼ gombok lenyomásával.
- 3 Válassza a **"NEXT MENU"** gombot a további beállításokhoz.
- 4 A képernyőmenüből való kilépéshez nyomja meg az **EXIT (KILÉPÉS)** gombot.
A felsőbb menübe való visszatéréshez vagy másik menüelemek beállításához nyomja meg a felfele nyíl (↑) gombot.



Az opciók részletes ismertetése az alábbiakban található.

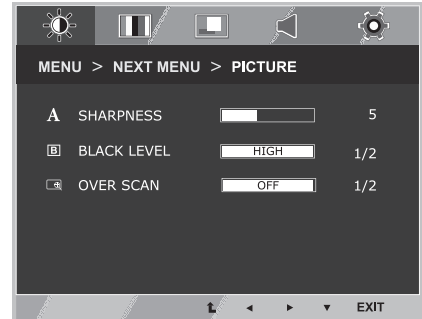
MENU	Analóg	Digitális	HDMI	Leírás
BRIGHTNESS	•	•	•	A képernyő fényerejének és kontrasztjának beállítása.
CONTRAST	•	•	•	
WIDE/ORIGINAL	•	•	•	WIDE (SZÉLES)
				Átváltás teljes képernyős módba a bejövő képjelnek megfelelően.
				ORIGINAL (EREDETI)
				A bejövő jel képarányának visszaállítása az eredeti beállításra. * Ez a funkció csak akkor működik, ha a bemeneti felbontás kisebb, mint a monitor képaránya (16:9).
RESET	•	•	•	Valamennyi gyári beállítás visszaállítása. Nyomja meg a ◀, ▶ gombokat az azonnali visszaállításhoz.

MENU > NEXT MENU		Analóg	Digitális	HDMI	Leírás
PICTURE	SHARPNESS	•	•	•	A képernyő élességének beállítása
	BLACK LEVEL			•	Eltolási szint beállítása
	OVER SCAN			•	Képernyő élességének és stabilitásának javítása
COLOR	GAMMA	•	•	•	Képernyő színbeállítása
	COLOR TEMP				
	SIX COLOR				
	COLOR RESET				
DISPLAY	HORIZONTAL	•			Képernyő helyzetének beállítása
	VERTICAL				
	CLOCK	•			Képernyő élességének és stabilitásának javítása
	PHASE				
VOLUME				•	Hangerő szabályozó
OTHERS	LANGUAGE	•	•	•	A képernyő beállítása a felhasználó operációs környezetéhez
	POWER INDICATOR				
	WHITE BALANCE				

- **Analóg:** D-SUB (analóg jel) bemenet.
- **Digitális:** DVI-D (digitális jel) bemenet.
- **HDMI:** HDMI (digitális jel) bemenet.

PICTURE

- 1 Nyomja meg a **MENU** gombot a monitor alján a **MENU OSD** megjelenítéséhez.
- 2 Válassza a **"NEXT MENU"** gombot a további beállításokhoz.
- 3 Belépés a **PICTURE** menüpontba a **▼** gomb lenyomásával.
- 4 Végezze el a beállításokat a **◀** vagy **▶** vagy **▼** gombok lenyomásával.
- 5 A képernyőmenüből való kilépéshez nyomja meg az **EXIT (KILÉPÉS)** gombot.
A felsőbb menübe való visszatéréshez vagy másik menüelemek beállításához nyomja meg a felfele nyíl (**⬆**) gombot.

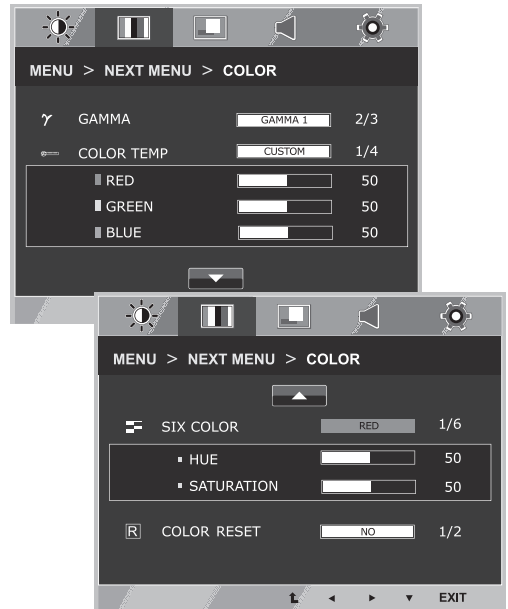


Az opciók részletes ismertetése az alábbiakban található.

MENU > NEXT MENU > PICTURE	Leírás
SHARPNESS	A képernyő élességének beállítása
BLACK LEVEL	Beállíthatja a kontrasztot. Ha a „HIGH” (MAGAS) opciót választja, a képernyő világos lesz, ha a „LOW” (ALACSONY) opciót választja, a képernyő sötét lesz. (csak HDMI inputnál) <ul style="list-style-type: none"> • Kontraszt: A videojel egyik ismertetőjele az a legsötétebb képernyő, amit a monitor meg tud jeleníteni.
OVER SCAN	A kimeneti kép elrendezésének beállítása DTV időzítéshez HDMI inputnál (csak HDMI inputnál). Javasoljuk a felülszkennelés funkció bekapcsolását AV berendezés csatlakoztatásakor.

COLOR

- 1 Nyomja meg a **MENU** gombot a monitor alján a **MENU OSD** megjelenítéséhez.
- 2 Válassza a "**NEXT MENU**" gombot a további beállításokhoz.
- 3 Válassza a **COLOR** menüpontot a ► gomb lenyomásával.
- 4 Belépés a **COLOR** menüpontba a ▼ gomb lenyomásával.
- 5 Végezze el a beállításokat a ◀ vagy ▶ vagy ▼ gombok lenyomásával.
- 6 A képernyőmenüből való kilépéshez nyomja meg az **EXIT (KILÉPÉS)** gombot.
A felsőbb menübe való visszatéréshez vagy másik menüelemek beállításához nyomja meg a felfele nyíl (↑) gombot.

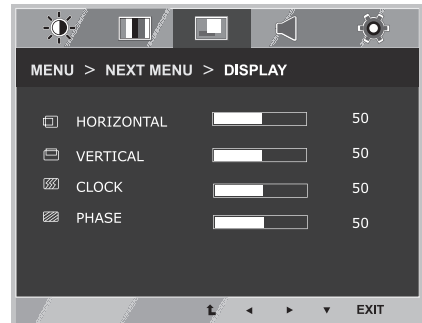


Az opciók részletes ismertetése az alábbiakban található.

MENU > NEXT MENU > COLOR	Leírás	
GAMMA	Gamma értékek beállítása: GAMMA 0, GAMMA 1, GAMMA 2 A monitoron a magas gamma értékek fehéritik, az alacsony gamma értékek pedig feketítik a képernyőt.	
COLOR TEMP	CUSTOM	
	<ul style="list-style-type: none"> • RED (PIROS): Piros szín mennyiségének egyéni beállítása. • GREEN (ZÖLD): Zöld szín mennyiségének egyéni beállítása. • BLUE (KÉK): Kék szín mennyiségének egyéni beállítása. 	
	A képernyő színének kiválasztása. WARM (MELEG): A képernyő színhőmérsékletének melegre állítása (több piros). MEDIUM (KÖZEPES): A képernyő színhőmérsékletének közepesre állítása. COOL (HIDEG): A képernyő színhőmérsékletének hidegre állítása (több kék).	
SIX COLOR	Beállítja és tárolja hat szín árnyalatait és telítettségét (RED/GREEN/BLUE/CYAN/MAGENTA/YELLOW), hogy kielégítse a felhasználó színigényeit.	
	HUE	Beállítja a képernyő színárnyalatait.
	SATURATION	Beállítja a képernyő színélességét. Alacsonyabb értékeknél a színélesség gyengébb és a színek világosabbak, míg magasabb értékeknél az élesség erősebb és a színek sötétebbek.
COLOR RESET	Visszaállítja a színbeállításokat a gyárilag beállított színbeállításokra az adott beviteli eszközhöz.	

DISPLAY

- 1 Nyomja meg a **MENU** gombot a monitor alján a **MENU OSD** megjelenítéséhez.
- 2 Válassza a **"NEXT MENU"** gombot a további beállításokhoz.
- 3 Válassza a **DISPLAY** menüpontot a ► gomb lenyomásával.
- 4 Belépés a **DISPLAY** menüpontba a ▼ gomb lenyomásával.
- 5 Végezze el a beállításokat a ◀ vagy ▶ vagy ▼ gombok lenyomásával.
- 6 A képernyőmenüből való kilépéshez nyomja meg az **EXIT (KILÉPÉS)** gombot.
A felsőbb menübe való visszatéréshez vagy másik menüelemek beállításához nyomja meg a felfele nyíl (⬆) gombot.

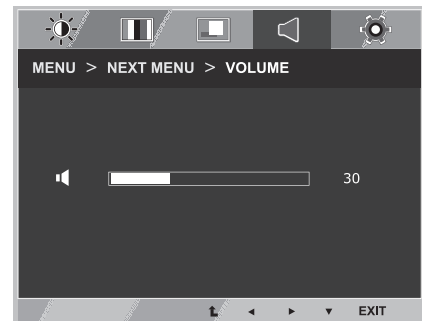


Az opciók részletes ismertetése az alábbiakban található.

MENU > NEXT MENU > DISPLAY	Leírás
HORIZONTAL	A kép balra és jobbra mozgatásához.
VERTICAL	A kép felfelé és lefelé mozgatásához.
CLOCK	A képernyő háttérében látható függőleges sávok vagy csíkok csökkentése. A vízszintes képernyőméret is megváltozik.
PHASE	A kijelző fókuszanak beállítása. Ezzel eltávolíthatja a vízszintes képzeteket, és tisztítja vagy élesíti az alakok képét.

VOLUME

- 1 Nyomja meg a **MENU** gombot a monitor alján a **MENU OSD** megjelenítéséhez.
- 2 Válassza a **"NEXT MENU"** gombot a további beállításokhoz.
- 3 Válassza a **VOLUME** menüpontot a ► gomb lenyomásával.
- 4 Belépés a **VOLUME** menüpontba a ▼ gomb lenyomásával.
- 5 Opciók beállítása a ◀ vagy ▶ gombok lenyomásával.
- 6 A képernyőmenüből való kilépéshez nyomja meg az **EXIT (KILÉPÉS)** gombot.
A felsőbb menübe való visszatéréshez vagy másik menüelemek beállításához nyomja meg a felfele nyíl (⬆) gombot.

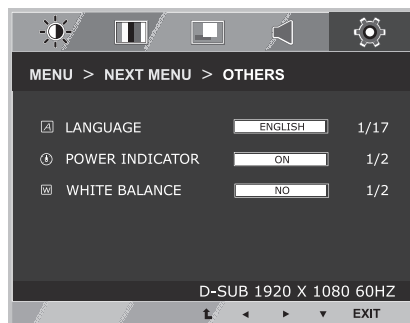


Az opciók részletes ismertetése az alábbiakban található.

MENU > NEXT MENU > VOLUME	Leírás
VOLUME	A fejhallgató / fülhallgató hangerejének állítása (csak HDMI inputnál).

OTHERS

- 1 Nyomja meg a **MENU** gombot a monitor alján a **MENU OSD** megjelenítéséhez.
- 2 Válassza a "**NEXT MENU**" gombot a további beállításokhoz.
- 3 Válassza a **OTHERS** menüpontot a ► gomb lenyomásával.
- 4 Belépés a **OTHERS** menüpontba a ▼ gomb lenyomásával.
- 5 Végezze el a beállításokat a ◀ vagy ▶ vagy ▼ gombok lenyomásával.
- 6 A képernyőmenüből való kilépéshez nyomja meg az **EXIT (KILÉPÉS)** gombot.
A felsőbb menübe való visszatéréshez vagy másik menüelemek beállításához nyomja meg a felfele nyíl (⬆) gombot.

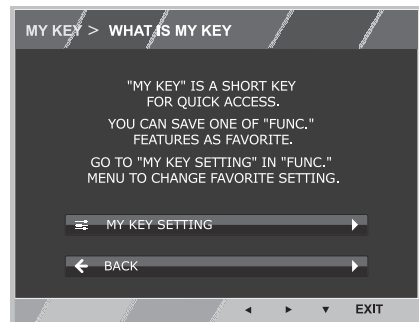
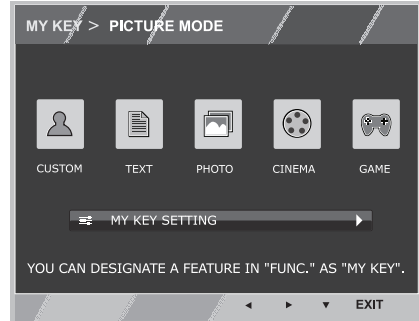


Az opciók részletes ismertetése az alábbiakban található.

MENU > NEXT MENU > OTHERS	Leírás
LANGUAGE	A kijelzőn megjelenő funkciók nyelvének kiválasztása.
POWER INDICATOR	Ezzel a funkcióval állíthatja be az áramjelzőt a monitor alján ON vagy OFF helyzetbe. Ha OFF a beállítás, a készülék kikapcsol. Ha bármikor ON állásba kapcsolja, az áramjelző automatikusan bekapcsol.
WHITE BALANCE	Ha a videokártya kimenete eltér a kívánt specifikációtól, a színértékek rosszabbá válhatnak a videojel torzulása miatt. Ennek a funkciónak a segítségével a jelszint hozzáigazodik a videokártya standard kimeneti szintjéhez, így optimalizálva a képminőséget. Akkor aktiválja ezt a funkciót, ha fehér és fekete színek vannak a képernyőn.

MY KEY beállítások

- 1 Nyomja meg a **MY KEY** gombot a monitor alján a **MY KEY** OSD megjelenítéséhez.
- 2 Végezze el a beállításokat a ◀ vagy ▶ vagy ▼ gombok lenyomásával.
- 3 A képernyőmenüből való kilépéshez nyomja meg az **EXIT** (KILÉPÉS) gombot.



Az opciók részletes ismertetése az alábbiakban található.

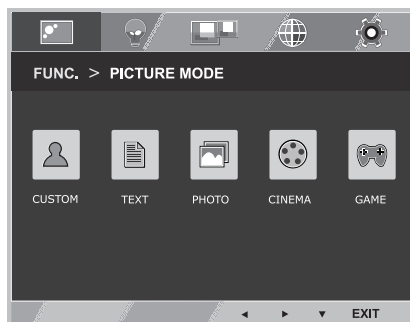
MY KEY	Leírás
MY KEY SETTING	MY KEY gyorsbillentyű. Ezek közül választhat egyet FUNC. (PICTURE MODE, SUPER ENERGY SAVING, DUAL DISPLAY, DUAL WEB) kedvencként.
BACK	Válassza: BACK a MY KEY menühöz való visszatéréshez.

FUNC. beállítások

PICTURE MODE

- 1 Nyomja meg a **FUNC.** gombot a monitor alján a **FUNC.** OSD megjelenítéséhez.
- 2 Belépés a **PICTURE MODE** menüpontba a **▼** gomb lenyomásával.
- 3 Opciók beállítása a **◀** vagy **▶** gombok lenyomásával.
- 4 A képernyőmenüből való kilépéshez nyomja meg az **EXIT (KILÉPÉS)** gombot.
A felsőbb menübe való visszatéréshez vagy másik menüelemek beállításához nyomja meg a felfele nyíl (**↑**) gombot.

PC MODE



AV MODE



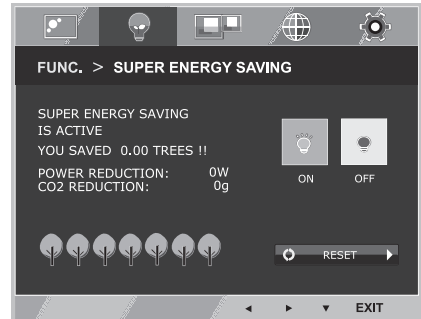
Az opciók részletes ismertetése az alábbiakban található.

PICTURE MODE	Leírás
CUSTOM	Ebben a módban a felhasználó minden elemet beállíthat. Beállíthatja a Főmenü színeit.
TEXT	A képernyő ezen beállítása a legjobb szövegszerkesztéshez.
PHOTO	A képernyő ezen beállítása a legjobb képek nézéséhez.
CINEMA	A képernyő ezen beállítása a legjobb videók nézéséhez.
GAME	A képernyő ebben a módban jeleníti meg a legjobban a játékokat.

PICTURE MODE	Leírás
CUSTOM	Ebben a módban a felhasználó minden elemet beállíthat. Beállíthatja a Főmenü színeit.
VIVID 1	Fényes környezetben fokozza a kép kontrasztját, fényerejét, színeit és élességét.
VIVID 2	
STANDARD	A képet normál környezethez állítja be.
CINEMA	A képernyő ezen beállítása a legjobb videók nézéséhez.

SUPER ENERGY SAVING

- 1 Nyomja meg a **FUNC.** gombot a monitor alján a **FUNC.** OSD megjelenítéséhez.
- 2 Válassza a **SUPER ENERGY SAVING** menüpontot a ► gomb lenyomásával.
- 3 Belépés a **SUPER ENERGY SAVING** menüpontba a ▼ gomb lenyomásával.
- 4 Végezze el a beállításokat a ◀ vagy ► vagy ▼ gombok lenyomásával.
- 5 A képernyőmenüből való kilépéshez nyomja meg az **EXIT (KILÉPÉS)** gombot.
A felsőbb menübe való visszatéréshez vagy másik menüelemek beállításához nyomja meg a felfele nyíl (⬆) gombot.



Az opciók részletes ismertetése az alábbiakban található.

SUPER ENERGY SAVING	Leírás
ON (BE)	SZUPER ENERGIATAKARÉKOS ÜZEMMÓD bekapcsolása; energiahatékony funkció, mellyel energiát takaríthat meg.
OFF (KI)	SZUPER ENERGIATAKARÉKOS ÜZEMMÓD kikapcsolása.
RESET (VISSZAÁLLÍTÁS)	A teljes energiafogyasztás csökkentés és a CO ₂ -kibocsátás csökkentés becsült értékeinek visszaállítása.

! MEGJEGYZÉS

- **TOTAL POWER REDUCTION (TELJES ENERGIAFOGYASZTÁS CSÖKKENTÉS):** Megtakarított energia a monitor használata közben.
- **TOTAL CO₂ REDUCTION (TELJES CO₂ CSÖKKENTÉS):** A TOTAL POWER REDUCTION (TELJES ENERGIAFOGYASZTÁS CSÖKKENTÉS) megváltoztatása CO₂-re.
- **SAVING DATA (MEGTAKARÍTÁSI ADATOK) (W/h)**

	546 mm (21,5")	584 mm (23")
SUPER SAVING (SZUPER MEGTAKARÍTÁS)	6 W/h	7 W/h

- A megtakarítási adatok a paneltől függenek. Vagyis az értékek panelenként és panel forgalmazónként különböznek.
- Az LG a „sugárzott videojel” segítségével számította ki ezeket az értékeket. (beleértve a sugárzott videót: IEC 62087)
- A SUPER SAVING (SZUPER MEGTAKARÍTÁS) azt mutatja meg, hogy mennyi energia takarítható meg a SZUPER ENERGIATAKARÉKOS ÜZEMMÓD használatával.

* Az alábbi funkciók használata előtt kérjük, telepítse a DUAL PACKAGE programot.

DUAL DISPLAY

- 1 Nyomja meg a **FUNC.** gombot a monitor alján a **FUNC.** OSD megjelenítéséhez.
- 2 Válassza a **DUAL DISPLAY** menüpontot a ► gomb lenyomásával.
- 3 Belépés a **DUAL DISPLAY** menüpontba a ▼ gomb lenyomásával.
- 4 Opciók beállítása a ◀ vagy ▶ gombok lenyomásával.
- 5 A képernyőmenüből való kilépéshez nyomja meg az **EXIT (KILÉPÉS)** gombot.
A felsőbb menübe való visszatéréshez vagy másik menüelemek beállításához nyomja meg a felfele nyíl (⬆) gombot.



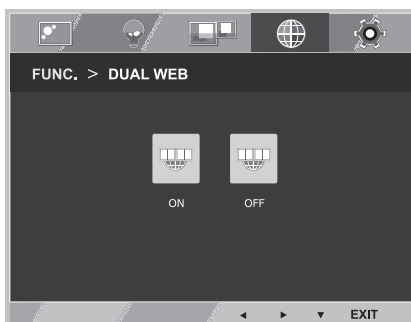
Az opciók részletes ismertetése az alábbiakban található.

DUAL DISPLAY	Leírás
CLONE	A CLONE választásakor a felhasználó a másodlagos monitort az elsődleges monitor klónjaként használhatja.
EXTENDED	Az EXTENDED választásakor a felhasználó a másodlagos monitort az elsődleges monitor kiterjesztéseként használhatja.
OFF	OFF választásakor a DUAL DISPLAY ki van kapcsolva.

* Az alábbi funkciók használata előtt kérjük, telepítse a DUAL PACKAGE programot.

DUAL WEB

- 1 Nyomja meg a **FUNC.** gombot a monitor alján a **FUNC.** OSD megjelenítéséhez.
- 2 Válassza a **DUAL WEB** menüpontot a ► gomb lenyomásával.
- 3 Belépés a **DUAL WEB** menüpontba a ▼ gomb lenyomásával.
- 4 Opciók beállítása a ◀ vagy ▶ gombok lenyomásával.
- 5 A képernyőmenüből való kilépéshez nyomja meg az **EXIT (KILÉPÉS)** gombot.
A felsőbb menübe való visszatéréshez vagy másik menüelemek beállításához nyomja meg a felfele nyíl (⬆) gombot.



Az opciók részletes ismertetése az alábbiakban található.

DUAL WEB	Leírás
ON	A képernyő kettéosztásával segíti a felhasználót a hatékony böngészésben. Segít az ablakok elrendezésében és mozgásában. Lehetővé teszi a megosztott ablakok méretarányának megváltoztatását.
OFF	OFF választásakor a DUAL WEB ki van kapcsolva.

! MEGJEGYZÉS

- Ha a monitor energiamegtakarító üzemmódba kapcsol PC kímélő opcióval -> Bármely gomb megnyomása -> OSD megjelenik, és a felhasználó nyomjon meg kettős gombot -> A felhasználó visszatérhet normál módba.

MY KEY SETTING

- 1 Nyomja meg a **FUNC.** gombot a monitor alján a **FUNC.** OSD megjelenítéséhez.
- 2 Válassza a **MY KEY SETTING** menüpontot a ► gomb lenyomásával.
- 3 Belépés a **MY KEY SETTING** menüpontba a ▼ gomb lenyomásával.
- 4 Opciók beállítása a ◀ vagy ▶ gombok lenyomásával.
- 5 A képernyőmenüből való kilépéshez nyomja meg az **EXIT (KILÉPÉS)** gombot.
A felsőbb menübe való visszatéréshez vagy másik menüelemek beállításához nyomja meg a felfele nyíl (⬆) gombot.



Az opciók részletes ismertetése az alábbiakban található.

MY KEY SETTING	Leírás
PICTURE MODE	PICTURE MODE beállítja a monitort a legjobb képi megjelenítésre.
SUPER ENERGY SAVING	SUPER ENERGY SAVING Lehetősége van energiát megtakarítani ezzel az energiahatékony funkcióval.
DUAL DISPLAY	A felhasználó választhat CLONE vagy EXTENDED mód közül másik monitorral.
DUAL WEB	Segíti a felhasználót a böngészésben a kettéosztás által, és egyéb kényelmi funkciókat nyújt kettős oldalak böngészésekor.

HIBAELHÁRÍTÁS

Mielőtt segítséget hívna, ellenőrizze a következőket.

Nem jelenik meg kép	
Csatlakoztatva van a képernyő tápkábele?	<ul style="list-style-type: none"> Ellenőrizze, és nézze meg, hogy a tápkábel megfelelően csatlakoztatva van-e a fali aljzatba.
Világít a bekapcsolást jelző fény?	<ul style="list-style-type: none"> Nyomja meg a bekapcsológombot.
Be van kapcsolva a készülék, és az áramjelző lámpa pirosan világít?	<ul style="list-style-type: none"> Állítsa be a fényerőt és a kontrasztot.
A bekapcsolás jelző vibrál?	<ul style="list-style-type: none"> Ha a képernyő energiatakarékos módban van, próbálja meg elmozdítani az egeret, vagy nyomjon meg egy gombot a billentyűzetten a képernyő aktiválásához. Próbálja meg bekapcsolni a számítógépet.
Lát „OUT OF RANGE” (TARTOMÁNYON KÍVÜL) üzenetet a képernyőn?	<ul style="list-style-type: none"> Ez az üzenet akkor jelenik meg, ha a számítógéptől (videokártyától) érkező jel a képernyő vízszintes vagy függőleges frekvenciatartományán kívülre esik. Az útmutató „Műszaki adatok” fejezete alapján konfigurálja újra a képernyőt.
Lát „NO SIGNAL” üzenetet a képernyőn?	<ul style="list-style-type: none"> Ha a monitor 5 percen át "No-Signal" módban van, a monitor DPM módba kapcsol.

Lát „OSD LOCKED” (OSD LEZÁRVA) üzenetet a képernyőn?	
Megjelenik az „OSD LOCKED” (OSD LEZÁRVA) üzenet a MENU (MENÜ) gomb megnyomásakor?	<ul style="list-style-type: none"> Rögzítheti az aktuális vezérlési beállításokat, megakadályozva azok akaratlan módosítását. Bármikor feloldhatja az OSD vezérlőket; ehhez néhány másodpercig tartsa lenyomva a MENU (MENÜ) gombot: ekkor megjelenik az „OSD UNLOCKED” (OSD FELOLDVA) üzenet.

A képernyőkép nem megfelelő	
A képernyő helyzete nem megfelelő.	<ul style="list-style-type: none"> Az AUTO (AUTO) gomb megnyomásával automatikusan alkalmazza az ideális beállítást a képernyőképre.
A képernyő háttérben függőleges sávok vagy csíkok láthatók.	<ul style="list-style-type: none"> Az AUTO (AUTO) gomb megnyomásával automatikusan alkalmazza az ideális beállítást a képernyőképre.
Vízszintes zaj jelenik meg a képen, vagy a karakterek nem jelennek meg tisztán.	<ul style="list-style-type: none"> Az AUTO (AUTO) gomb megnyomásával automatikusan alkalmazza az ideális beállítást a képernyőképre. Ellenőrizze a Control Panel ► Display ► Settings (Vezérlőpult ► Megjelenítés ► Beállítások) menüt, és állítsa a képernyő felbontását az ajánlott értékre, vagy alkalmazza az ideális beállítást a képernyőképre. Állítsa a színbeállítást több mint 24 bitre (true color).

**FIGYELEM**

- Ellenőrizze a **Control Panel ► Display ► Settings** (Vezérlőpult ► Megjelenítés ► Beállítások) menüben, hogy a frekvencia vagy a felbontás beállítását módosították-e. Amennyiben módosították, állítsa vissza a videokártyát az ajánlott felbontásra.
- Ha nem az ajánlott felbontás (optimális felbontás) van kiválasztva, előfordulhat, hogy a betűk torzítva jelennek meg, és a képernyő elhomályosul, egy része nem látszik vagy torz. Feltétlenül az ajánlott felbontás legyen kiválasztva.
- A beállítási mód számítógépenként és operációs rendszerenként eltérő lehet, és előfordulhat, hogy a videokártya nem támogatja az adott felbontást. Ebben az esetben forduljon a számítógép vagy a videokártya gyártójához.

A képernyőkép nem megfelelő

A képernyő egyszínű vagy a színe rendellenes.	<ul style="list-style-type: none"> • Ellenőrizze a jelkábel megfelelő csatlakoztatását, és szükség esetén csavarhúzóval szorítsa meg. • Győződjön meg róla, hogy a videokártya megfelelően be van helyezve a nyílásba. • Állítsa a színbeállítást több mint 24 bitre (true color) a Control Panel ► Settings (Vezérlőpult ► Beállítások) menüben.
A képernyő villog.	<ul style="list-style-type: none"> • Ellenőrizze, hogy a képernyő összefűzés módba van-e állítva, és ha igen, állítsa be az ajánlott felbontást.

Lát „Unrecognized monitor, Plug&Play (VESA DDC) monitor found” (Ismeretlen monitor, Plug&Play (VESA DDC) monitor érzékelése) üzenetet?

Telepítette a képernyő illesztőprogramját?	<ul style="list-style-type: none"> • Feltétlenül telepítse a képernyő illesztőprogramját a képernyőhöz kapott, és az illesztőprogramot tartalmazó CD (vagy hajlékony lemez) segítségével. Az illesztőprogramot letöltheti a weboldalunkról is: http://www.lg.com. • Feltétlenül ellenőrizze, hogy a videokártya támogatja-e a Plug&Play funkciót.
--	---

Kijelző villog

Ha nem a javasolt időzítést állította be?	<ul style="list-style-type: none"> • A képernyő villog, ha a HDMI 1080i 60/50 Hz időzítést választja. Kérjük, állítsa az időzítést a javasolt 1080P értékre.
---	---

MŰSZAKI ADATOK

IPS224V

Kijelzés	Képernyő típusa	54,6 cm (21,5") sík képernyős aktív mátrixos TFT LCD Matt bevonat Látható átló mérete: 54,6 cm
	Képpont távolság	0,247 mm x 0,247 mm (képpont távolság)
Szink. bemenet	Vízszintes frekvencia	30 kHz és 83 kHz (automatikus)
	Függőleges frekvencia	56 Hz és 75 Hz (D-SUB, DVI-D) 56 Hz és 61 Hz (HDMI)
	Bemeneti forma	Külön szink. digitális
Videobemenet	Jelbemenet	15 tűs D-SUB csatlakozó /DVI-D csatlakozó (digitális) HDMI csatlakozó
	Bemeneti forma	RGB analóg (0,7 Vp-p/ 75 ohm), digitális
Felbontás	Max.	D-SUB (analóg): 1920 x 1080 @ 60 Hz DVI/HDMI (digitális): 1920 x 1080 @ 60 Hz
	Ajánlott	VESA 1920 x 1080 @ 60 Hz
Plug & Play	DDC 2B (analóg, digitális, HDMI)	
Energiafogyasztás	Bekapcsolt mód: 25 W (tip.) Készenléti mód ≤ 0,3 W Kikapcsolt mód ≤ 0,3 W	
Teljesítményigény	19 V --- 1,2 A	
AC-DC adapter	ADS-40SG-19-3 19025G típus, a SHENZHEN HONOR ELECTRONIC gyártásában vagy ADS-40FSG-19 19025GPG-1 típus, a SHENZHEN HONOR ELECTRONIC gyártásában vagy ADS-40FSG-19 19025GPBR-1 típus, a SHENZHEN HONOR ELECTRONIC gyártásában vagy ADS-40FSG-19 19025GPI-1 típus, a SHENZHEN HONOR ELECTRONIC gyártásában vagy ADS-40FSG-19 19025GPCU-1 típus, a SHENZHEN HONOR ELECTRONIC gyártásában vagy LCAP21 típus, a LIEN CHANG ELECTRONIC ENTERPRISE gyártásában vagy LCAP26-A típus, a LIEN CHANG ELECTRONIC ENTERPRISE gyártásában vagy LCAP26-E típus, a LIEN CHANG ELECTRONIC ENTERPRISE gyártásában vagy LCAP26-I típus, a LIEN CHANG ELECTRONIC ENTERPRISE gyártásában vagy LCAP26-B típus, a LIEN CHANG ELECTRONIC ENTERPRISE gyártásában	
	Kimenet: 19 V --- 1,3 A	
Méretek (Szélesség x Magasság x Mélység)	Állvánnyal	50,9 cm x 38,7 cm x 18,1 cm
	Állvány nélkül	50,9 cm x 31,3 cm x 5,5 cm
Tömeg	2,8 kg	
Döntési tartomány	-5° és 20° között	
Környezeti feltételek	Üzemi hőmérséklet	10 °C és 35 °C között
	Üzemi páratartalom	10 % és 80 % között
	Tárolási hőmérséklet Tárolási páratartalom	-20 °C és 60 °C között 5 % és 90 % között, nem kondenzálódó
Talpatzat	Csatlakoztatva (), Leválasztva (O)	
Tápkábel	Fali aljzat típusa	

A fenti termékjellemzők a termék funkcióinak továbbfejlesztése miatt előzetes értesítés nélkül megváltozhatnak.

MŰSZAKI ADATOK

IPS234V

Kijelzés	Képernyő típusa	58,4 cm (23") sík képernyős aktív mátrixos TFT LCD Matt bevonat Látható átló mérete: 58,4 cm
	Képpont távolság	0,265 mm x 0,265 mm (képpont távolság)
Szink. bemenet	Vízszintes frekvencia	30 kHz és 83 kHz (automatikus)
	Függőleges frekvencia	56 Hz és 75 Hz (D-SUB, DVI-D) 56 Hz és 61 Hz (HDMI)
	Bemeneti forma	Külön szink. digitális
Videobemenet	Jelbemenet	15 tűs D-SUB csatlakozó /DVI-D csatlakozó (digitális) HDMI csatlakozó
	Bemeneti forma	RGB analóg (0,7 Vp-p/ 75 ohm), digitális
Felbontás	Max.	D-SUB (analóg): 1920 x 1080 @ 60 Hz DVI/HDMI (digitális): 1920 x 1080 @ 60 Hz
	Ajánlott	VESA 1920 x 1080 @ 60 Hz
Plug & Play	DDC 2B (analóg, digitális, HDMI)	
Energiafogyasztás	Bekapcsolt mód: 27 W (tip.) Készenléti mód ≤ 0,3 W Kikapcsolt mód ≤ 0,3 W	
Teljesítményigény	19 V --- 1,6 A	
AC-DC adapter	ADS-40SG-19-3 19032G típus, a SHENZHEN HONOR ELECTRONIC gyártásában vagy ADS-40FSG-19 19032GPG-1 típus, a SHENZHEN HONOR ELECTRONIC gyártásában vagy ADS-40FSG-19 19032GPBR-1 típus, a SHENZHEN HONOR ELECTRONIC gyártásában vagy ADS-40FSG-19 19032GPI-1 típus, a SHENZHEN HONOR ELECTRONIC gyártásában vagy ADS-40FSG-19 19032GPCU-1 típus, a SHENZHEN HONOR ELECTRONIC gyártásában vagy LCAP21A típus, a LIEN CHANG ELECTRONIC ENTERPRISE gyártásában vagy LCAP26A-A típus, a LIEN CHANG ELECTRONIC ENTERPRISE gyártásában vagy LCAP26A-E típus, a LIEN CHANG ELECTRONIC ENTERPRISE gyártásában vagy LCAP26A-I típus, a LIEN CHANG ELECTRONIC ENTERPRISE gyártásában vagy LCAP26A-B típus, a LIEN CHANG ELECTRONIC ENTERPRISE gyártásában	
	Kimenet: 19 V --- 1,7 A	
Méreték (Szélesség x Magasság x Mélység)	Állvánnyal	54,4 cm x 40,6 cm x 18,1 cm
	Állvány nélkül	54,4 cm x 33,2 cm x 5,5 cm
Tömeg	3,1 kg	
Döntési tartomány	-5° és 20° között	
Környezeti feltételek	Üzemi hőmérséklet	10 °C és 35 °C között
	Üzemi páratartalom	10 % és 80 % között
	Tárolási hőmérséklet	-20 °C és 60 °C között
	Tárolási páratartalom	5 % és 90 % között, nem kondenzálódó
Talpazat	Csatlakoztatva (), Leválasztva (O)	
Tápkábel	Fali aljzat típusa	

A fenti termékjellemzők a termék funkcióinak továbbfejlesztése miatt előzetes értesítés nélkül megváltozhatnak.

Előre beállított üzemmódok (felbontás)

IPS224V/IPS234V

Megjelenítési módok (felbontás)	Vízszintes frekvencia (kHz)	Függőleges frekvencia (Hz)	Polaritás (V/F)	
720 x 400	31,468	70	-/+	
640 x 480	31,469	60	-/-	
640 x 480	37,500	75	-/-	
800 x 600	37,879	60	+/+	
800 x 600	46,875	75	+/+	
1024 x 768	48,363	60	-/-	
1024 x 768	60,023	75	+/+	
1152 x 864	67,500	75	+/+	
1280 x 1024	63,981	60	+/+	
1280 x 1024	79,976	75	+/+	
1680 x 1050	65,290	60	-/+	
1920 x 1080	67,500	60	+/+	Ajánlott üzemmód

HDMI IDŐZÍTÉS

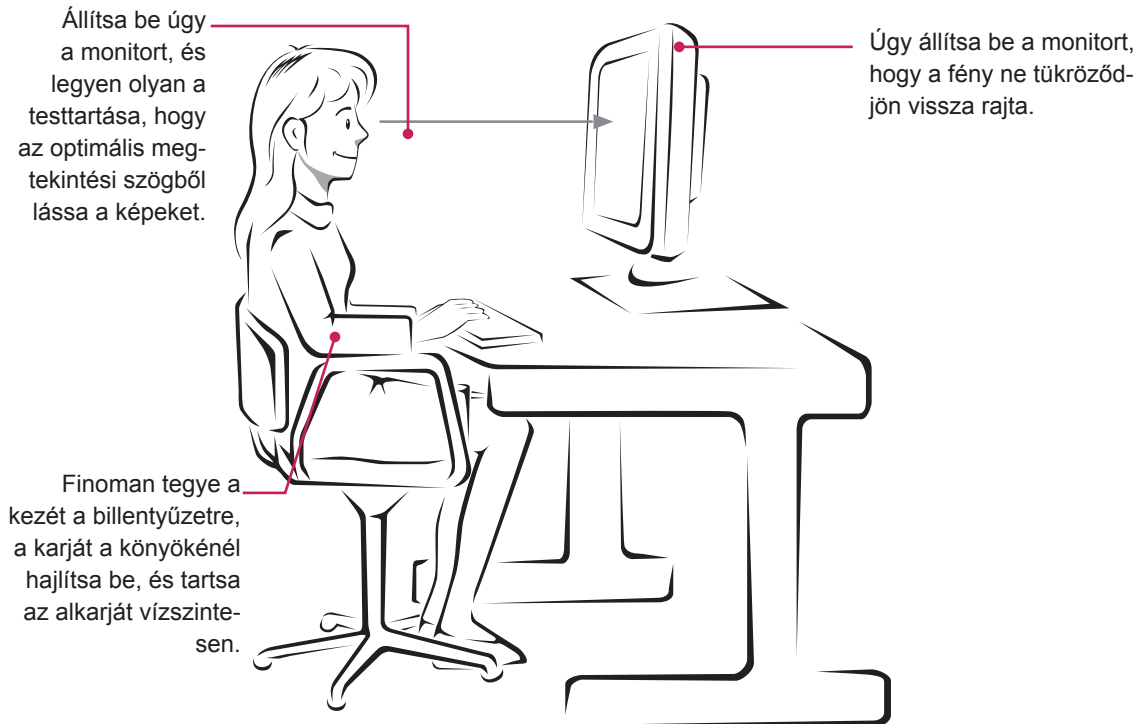
Megjelenítési módok (felbontás)	Vízszintes frekvencia (kHz)	Függőleges frekvencia (Hz)	
480P	31,50	60	
576P	31,25	50	
720P	37,50	50	
720P	45,00	60	
1080i	28,12	50	
1080i	33,75	60	
1080P	56,25	50	
1080P	67,50	60	Ajánlott üzemmód

Bekapcsolásjelző

Üzemmód	LED színe
Bekapcsolt mód	Piros
Készletlenti mód	Villogó piros
Kikapcsolt mód	Ki

MEGFELELŐ TESTTARTÁS

Megfelelő testtartás a monitor használatához.





A termék használata előtt feltétlenül olvassa el a biztonsági óvintézkedéseket.

A későbbi felhasználás céljából tartsa a Használati útmutatót (CD) könnyen elérhető helyen. A KÉSZÜLÉK típuskódja és sorozatszámát a KÉSZÜLÉK hátulján és egyik oldalán látható. Jegyezze fel ide arra az esetre, ha javításra lenne szükség.

TÍPUSKÓD _____

SOROZATSZÁM _____

ENERGY STAR is a set of power-saving guidelines issued by the U.S. Environmental Protection Agency (EPA).



As an ENERGY STAR Partner LGE U. S. A., Inc. has determined that this product meets the ENERGY STAR guidelines for energy efficiency.