

# KASUTUSJUHEND

# LCD-MONITOR

Enne seadme kasutamist lugege see kasutusjuhend hoolikalt läbi ning hoidke alles, sest tulevikus võib seda tarvis minna.

## LCD-MONITORI MUDEL

IPS225V

IPS235V

# SISUKORD

## 3 MONTEERIMINE JA ETTEVALMISTAMINE

---

- 3 Lahtipakkimine
- 4 Osad ja nupud
- 6 Monitori ülesseadmine
- 6 - Statiivi aluse ühendamine
- 6 - Seisualuse eemaldamine
- 7 - Lauale paigaldamine
- 8 - Seinale paigaldamine

## 10 MONITORI KASUTAMINE

---

- 10 Ühendamine arvutiga
- 10 - D-SUB ühendus
- 10 - DVI-D ühendus
- 10 - HDMI ühendus

## 12 SÄTETE KOHANDAMINE

---

- 12 Juurdepääs peamenüüdele
- 13 SÄTETE KOHANDAMINE
- 13 - Menüüsätted
- 14 - PICTURE
- 15 - COLOR
- 16 - DISPLAY
- 16 - VOLUME
- 17 - OTHERS
- 18 MODE sätted
- 19 DUAL PACKAGE sätted

## 20 TÖRKEOTSING

---

## 22 TEHNILISED ANDMED

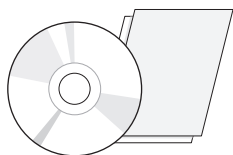
---

- 22 IPS225V
- 23 IPS235V
- 24 Eelhäälestatud režiimid (eraldusvõime)
- 24 Näidik

# MONTEERIMINE JA ETTEVALMISTAMINE

## Lahtipakkimine

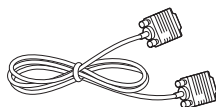
Veenduge, et teie müügikomplektis on järgmised esemed. Kui mõni tarvik on puudu, võtke ühendust seadme müünud kohaliku edasimüüjaga. Juhendis toodud joonistel kujutatu võib erineda tegelikust seadmest ja tarvikutest.



**CD (kasutusjuhend) / kaart**

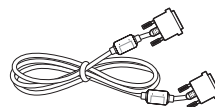


**Toitejuhe**



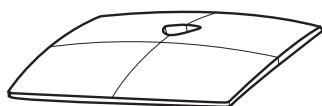
**D-SUB kaabel**

(See signaalkaabel võib olla tootele kinnitatud enne seadme tarnimist.)



**DVI-D kaabel**

(See kaabel pole kõigis riikides seadmega komplektis.)



**Statiivi alus**



**Ekraani kvaliteedi hindamise raport**



### ETTEVAATUST!

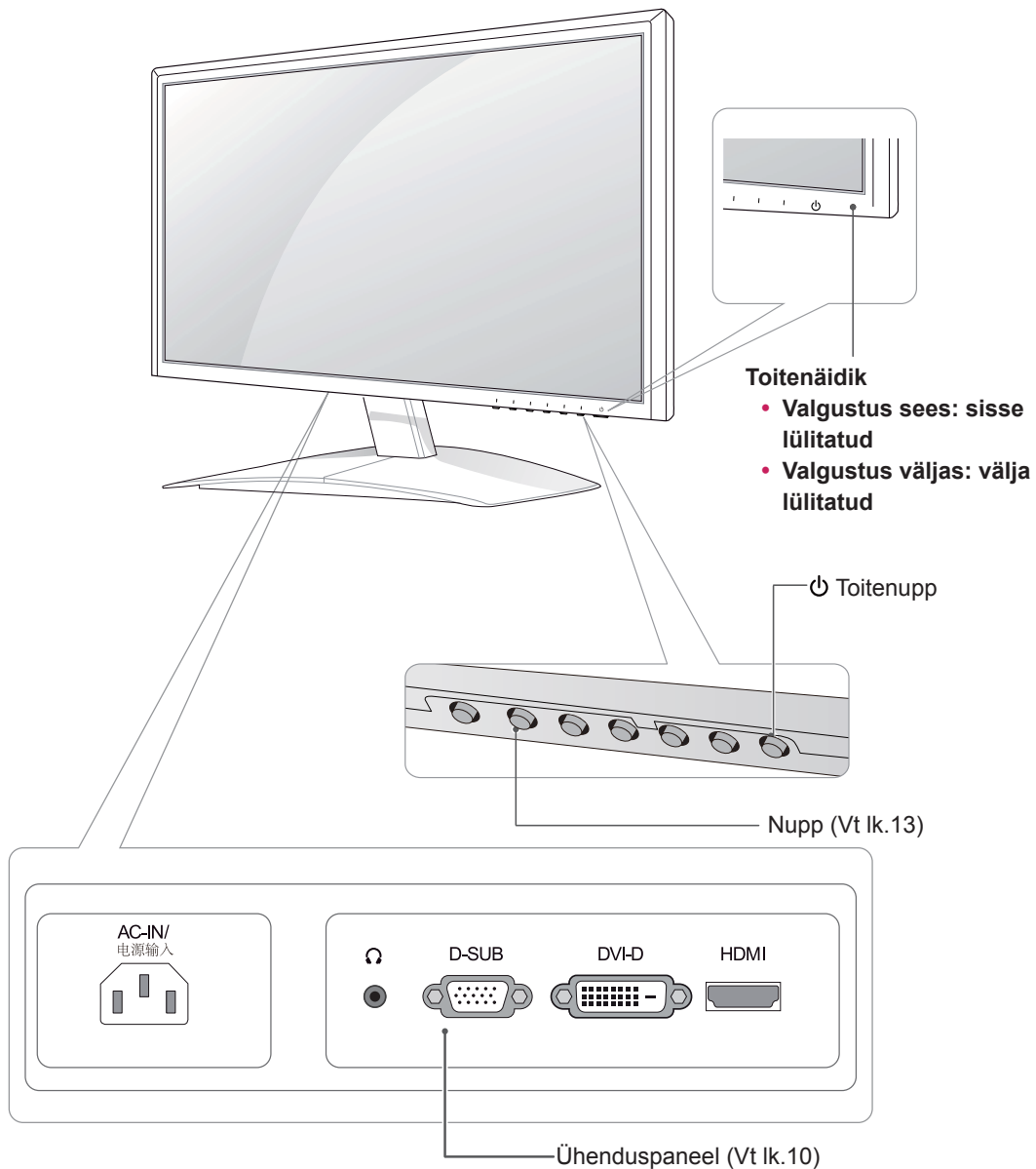
- Ohutuse ja toote pika kasutusea tagamiseks ärge kasutage heakskiitmata tarvikuid.
- Garantii ei hüvita heakskiitmata tarvikute kasutamisest põhjustatud kahjustusi või vigastusi.



### MÄRKUS

- Tootekomplekti kuuluvad tarvikud sõltuvad mudelist.
- Toote tehnilisi andmeid või selle kasutusjuhendi sisu võidakse toote funktsioonide uuendamise tõttu muuta sellest eelnevalt teavitamata.
- Toote standardse ühilduvuse säilitamiseks kasutage varjestatud ferriitsüdamikuga signaalliidese kaableid (D-SUB cable / DVI-D cable).

## Osad ja nupud



| Nupp              | Kirjeldus  |
|-------------------|--|
| MENU (MENÜÜ)      | <p>Avab põhimenüüd. (Vt lk. 13)</p> <p><b>OSD LOCKED/UNLOCKED (OSD -ekraani-kuva LUKUSTATUD/ LUKUSTAMATA)</b> Selle funktsiooniga saate lukustada parajasti aktiivsed juhtsäted, nii et neid ei saa tahtmatult muuta. Vajutage ja hoidke nuppu MENU (MENÜÜ) mõne sekundi vältel all. Kuvatakse teade "OSD LOCKED (OSD LUKUSTATUD)". OSD juhtsätteid saate igal ajal vabastada, vajutades nuppu MENU (MENÜÜ) paari sekundi vältel. Kuvatakse teade "OSD UNLOCKED (OSD VABASTATUD)".</p> |
| MODE              | Kasutage seda nuppu sisnemaks USER, MOVIE, TEXT, PHOTO, sRGB menüüdesse (Vt lk. 18)  |
| DUAL              | Kasutage seda nuppu sisnemaks DUAL MONITOR ning DUAL WEB menüüdesse (Vt lk. 19)  |
| AUTO (AUTOMAATNE) | <p>Kuvasätete reguleerimiseks vajutage menüüs MONITOR SETUP OSD (MONITORI SÄTETE OSD) nuppu AUTO (AUTOMAATNE). (Toetatud ainult analoogrežiimis)</p> <p><b>Parim kuvarežiim on</b> 1920 x 1080</p>   |
| INPUT (SISEND)    | <p>Valige sisendsignaali.</p> <ul style="list-style-type: none"> <li>• Kui ühendatud on vähemalt kaks sisendsignaali, võite valida soovitud sisendsignaali (D-SUB/DVI/HDMI).</li> <li>• Kui ühendatud on ainult üks signaal, tuvastatakse see automaatselt. Vaikesäte on D-SUB.</li> </ul>   |
| EXIT (VÄLJU)      | Väljuge OSD-st (ekraanimenüüst).   |
| ⏻ (Toitenupp)     | <p>Lülitab toite sisse või välja.</p> <p><b>Toitenäidik</b> Toitenäidik jääb siniseks, kui ekraan töötab korralikult (siselülitatud režiimis). Kui ekraan on ooterežiimis, vilgub toitenäidik siniselt.</p>  |

## Monitori ülesseadmine

### Statiivi aluse ühendamine

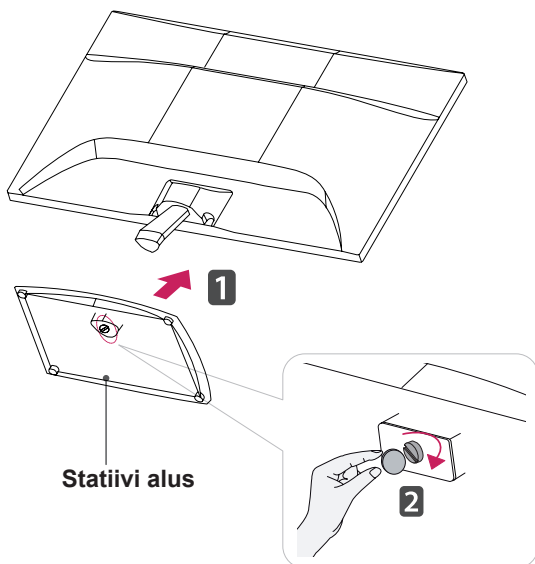
- 1 Paigutage monitor ekraan allpool tasasele, pehmendatud pinnale.



#### ETTEVAATUST!

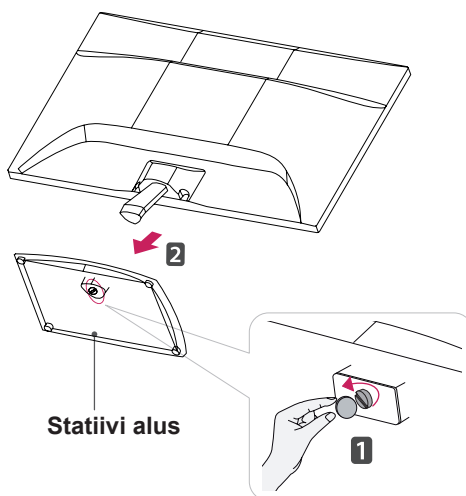
Ekraani vigastuse eest kaitsmiseks asetage aluspinnale vahtkummist matt või pehme riie.

- 2 Kinnitage **statiivi alus** ja seejärel keerake kruvi **mündi** abil paremale.



### Seisualuse eemaldamine

- 1 Paigutage monitor ekraan allpool tasasele, pehmendatud pinnale.
- 2 Tõmmake **statiivi alus** ja **statiivi korpus** monitori küljest lahti.



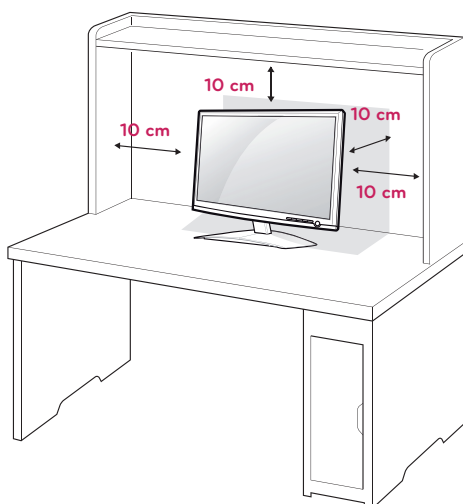
#### ETTEVAATUST!

- See joonis kujutab ühendamise tavapärasest mudelist. Teie monitor võib pildil kujutatavast erineda.
- Ärge kandke toodet tagurpidi, hoides seda vaid statiivi alusest. Toode võib kukkuda ja kahjustatud saada või teie jalga vigastada.

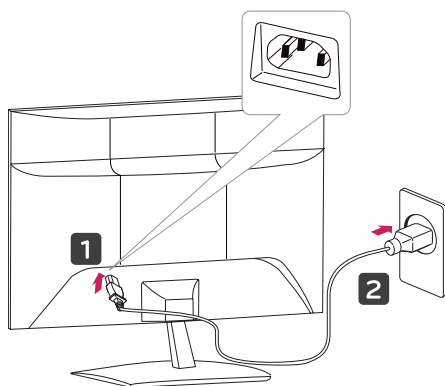
## Lauale paigaldamine

- 1 Tõstke ja kallutage monitor laual püstisesse asendisse.

Õige ventileerimise tagamiseks jätke seina ja seadme vahele 10 cm (minimaalselt) suurune vahe.



- 2 Ühendage toitejuhe seinapistikusse



- 3 Toite sisselülitamiseks vajutage eesmisel nuppaneelil olevat nuppu (Toide).



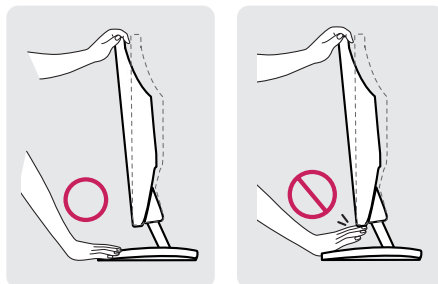
### ETTEVAATUST!

Enne monitori teisaldamist ühendage toitejuhe lahti. Vastasel juhul võite saada elektrilöögi.

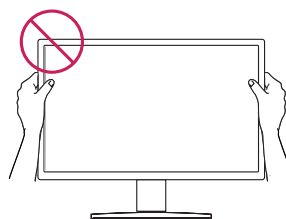


### HOIATUS

Nurka reguleerides ärge hoidke monitori raami põhja, nagu joonisel näidatud, vastasel juhul võite sõrmi vigastada.

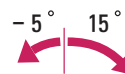


Monitori nurga reguleerimisel ärge puudutage ega vajutage ekraani.



### MÄRKUS

Monitori vaatamisnurga reguleerimiseks kallutage seda +15 kuni -5 kraadi üles või alla.



Esikülg

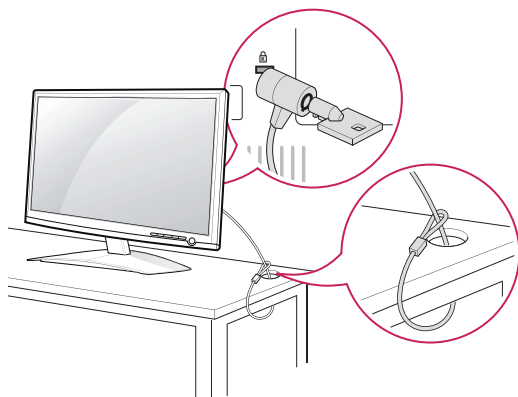


Tagakülg

**Kensingtoni turvasüsteemi kasutamine**

Kensingtoni turvasüsteemi pistmik paikneb monitori tagaküljel. Lisateavet paigaldamise ja kasutamise kohta leiate Kensingtoni turvasüsteemiga kaasas olevast kasutusjuhendist või aadressilt <http://www.kensington.com>.

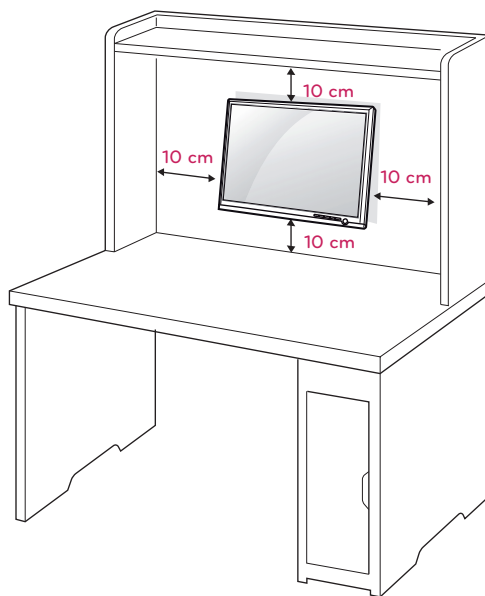
Ühendage Kensingtoni turvasüsteemi kaabel monitori ja laua vahel.

**MÄRKUS**

Kensingtoni turvasüsteem on valikuline lisaseade. Saate selle hankida elektroonikapoodidest.

**Seinale paigaldamine**

Parema ventilatsiooni tagamiseks jätke mõlema külje ja seina vahele ligikaudu 10 cm. Täpsemad paigaldusjuhised saate edasimüüjalt, vt valikulise kaldseinapaigalduse ja häälestuse juhendit (Tilt Wall Mounting Bracket Installation and Setup Guide).



Kui paigaldate monitori seinakinnitusliidesega (valikuline lisatarvik), kinnitage see mahakukkumise vältimiseks hoolikalt.

Kasutage alltoodud VESA standardi andmeid.

- 784,8 mm (30,9 tolli) ja vähem
  - \* Seinakinnitustalla paksus: 2,6 mm
  - \* Kruvi:  $\Phi$  4,0 mm x keere 0,7 mm x pikkus 10 mm
- 787,4 mm (31,0 tolli) ja vähem
  - \* Kasutage VESA standardile vastavaid seinakinnitustaldasid ja kruvisid.

|               |                 |
|---------------|-----------------|
| Mudel         | IPS225V/IPS235V |
| VESA (A x B)  | 100 x 100       |
| Standardkruvi | M4              |
| Kruvide arv   | 4               |

**ETTEVAATUST!**

- Ühendage esmalt toitejuhe lahti, seejärel liigutage monitori või paigaldage see. Vastasel juhul võite saada elektrilöögi.
- Kui paigaldate monitori lakke või kaldseinale, võib see alla kukkuda ning tõsiseid vigastusi tekitada.
- Kasutage ainult heakskiidetud LG seinakinnitust ja võtke ühendust edasimüüja või kvalifitseeritud personaliga.
- Ärge pingutage kruvisid üle, vastasel juhul võite monitori kahjustada ja garantii kehtetuks muuta.
- Kasutage ainult kruvisid ja seinakinnitusi, mis vastavad VESA standardile. Garantii ei kata valest kasutamisest või valede lisatarvikute kasutamisest tulenevaid kahjusid ega vigastusi.

**MÄRKUS**

- Kasutage VESA standardi kruvide tehnilistele andmetele vastavaid kruvisid.
- Seinakinnituskomplekt sisaldab paigaldusjuhendit ja vajalikke osasid.
- Seinakinnituse klamber on valikuline lisaseade. Täiendavaid tarvikuid saate kohalikul edasimüüjalt.
- Kruvide pikkus sõltub seinakinnitusest. Kasutage õige pikkusega kruvisid.
- Lisateavet leiате seinakinnituse komplekti kuuluvast juhendist

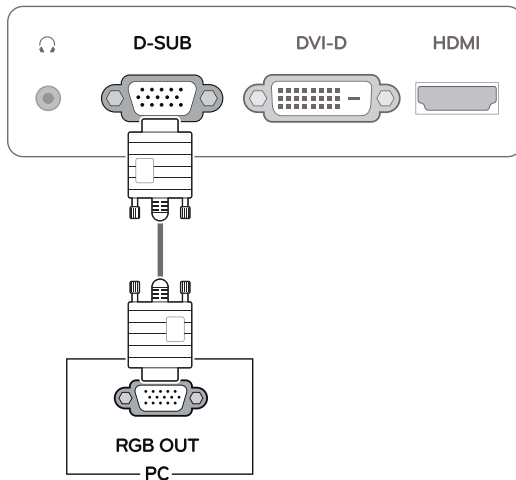
# MONITORI KASUTAMINE

## Ühendamine arvutiga

- Teie monitor toetab isehäälestumist (Plug & Play)\*.
- \* Isehäälestumine (Plug & Play): funktsioon, kus arvuti tuvastab ühendatud ja sisselülitatud seadme ilma kasutajapoolse sekkumise või konfigureerimiseta.

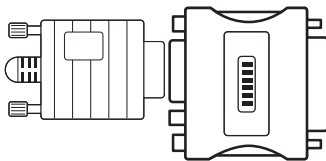
### D-SUB ühendus

Saadab analoogvideo teie arvutist monitori. Ühendage arvuti ja monitor komplektis oleva 15 jalaga D-sub signaalkaabliga vastavalt järgmistele joonistele.



#### ! MÄRKUS

- D-Sub signaalisendi kaablipistik Macintosh

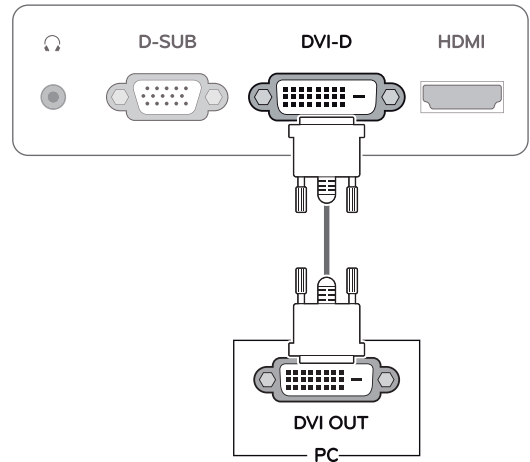


#### • Mac'i adapter

Apple Macintoshi kasutamiseks on vaja eraldi pistiku adapterit, et muuta 15-kontaktiga kõrge tihedusega (3-realine) D-sub VGA-pistik kaasasoleval kaabli 15-kontaktiks 2-realiseks pistikuks.

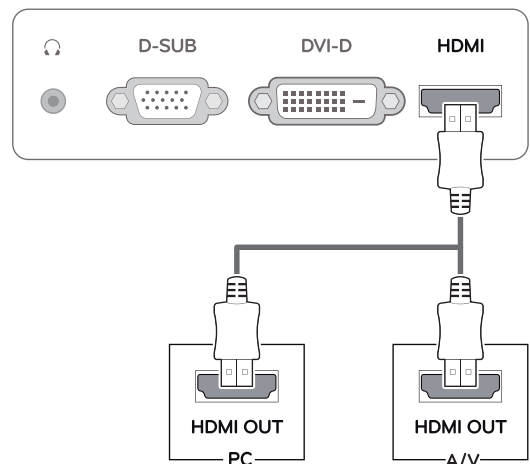
### DVI-D ühendus

Edastab digitaalvideosignaali arvutist monitori. Ühendage arvuti ja monitor DVI-kaabliga vastavalt järgmistele joonistele.



### HDMI ühendus

Edastab digitaalvideo- ja audiosignaale arvutist või audio-videoseadmest monitori. Ühendage arvuti või audio-videoseade ja monitor HDMI-kaabliga nii, nagu on näidatud alltoodud joonistel.



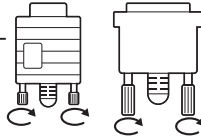
#### ! MÄRKUS

- HDMI PC-arvuti kasutamisel võib tekkida probleeme ühilduvusega.



### ETTEVAATUST!

- Ühendage signaali sisendkaabel ja pingutage see kruvisid päripäeva keerates.
- Ärge vajutage LCD-ekraanile pikemat aega sõrmega, kuna see võib ekraanil tekitada ajutisi moonutusefekte.
- Kujutise sissepõlemisefekti vältimiseks ärge kuvage fikseeritud kujutist ekraanil pikema aja vältel. Võimaluse korral kasutage ekraanisäästjat.

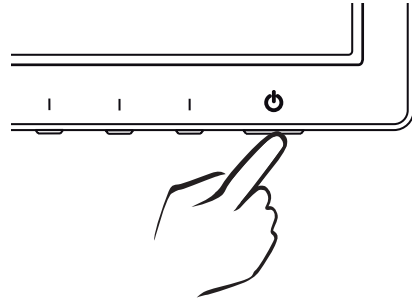


### MÄRKUS

- Kui soovite monitoriga kasutada kahte arvutit, ühendage signaalikaabel (D-SUB/DVI-D/HDMI) monitoriga.
- Kui lülitate monitori sisse külvalt, võib ekraan vilkuda. See on normaalne.
- Ekraanile võivad ilmuda mõned punased, rohelised või sinised laigud. See on normaalne.

### Funktsioon "Self Image Setting (Pildi iseseadistusfunktsioon)".

Toite sisselülitamiseks vajutage eesmisel nupupaneelil olevat nuppu (Toide). Kui monitori toide on sisse lülitatud, siis täidetakse funktsioon **Self Image Setting (pildi iseseadistusfunktsioon)** automaatselt. (Toetatud ainult analoogrežiimis)



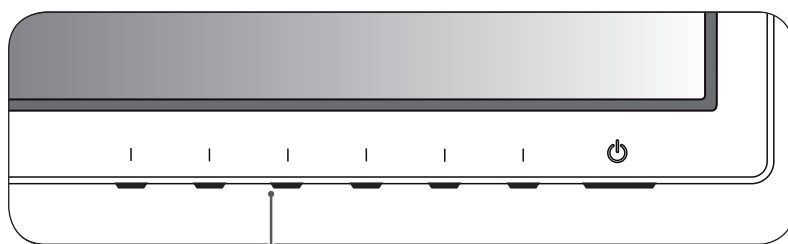
### MÄRKUS

- **Funktsioon "Self Image Setting (Pildi iseseadistusfunktsioon)".**  
See funktsioon pakub kasutajale optimaalse ekraaniseadistuse. Kui kasutaja ühendab monitori esimest korda, reguleerib see funktsioon ekraani automaatselt optimaalsetele seadistustele individuaalsete sisendsignaali jaoks (toetatud ainult analoogrežiimis).
- **Funktsioon 'AUTO (AUTOMAATNE)'**  
Kui seadme kasutamisel või ekraani eraldusvõime muutmisel tekib teil probleeme, nagu hägune ekraan, ebaselged tähed, ekraani virvendus või kallakuga ekraan, vajutage eraldusvõime parandamiseks funktsiooni AUTO (AUTOMAATNE) nuppu (toetatud ainult analoogrežiimis).

# SÄTETE KOHANDAMINE

## Juurdepääs peamenüudele

- 1 Vajutage monitori mis tahes nuppu, et kuvada OSD-menüü **MONITOR SETUP (MONITORI SEADISTUS)**.
- 2 Vajutage soovitud menüüelementi.
- 3 Muutke menüüelemendi väärtust monitori esiküljel olevaid nuppe vajutades. Menüüs üles liikumiseks või muude menüüelementide muutmiseks kasutage ülesnoole nuppu (↑).
- 4 OSD-menüüst väljumiseks valige **EXIT (VÄLJU)**.



Monitori nupud

### MENU (MENÜÜ, Vt lk.13)

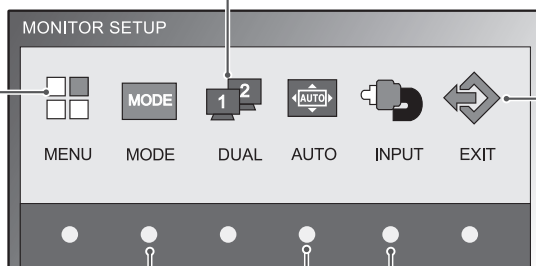
Saate seadistada ekraani sätteid.

### DUAL (AUTOMAATNE, Vt lk.19)

Määrab ekraani.

### EXIT (VÄLJU)

Sulgeb OSD menüü.



**MODE** (Vt lk.18)  
Määrab režiimi.

**AUTO (AUTOMAATNE, Vt lk.11)**  
Optimeerib eraldusvõime.

**INPUT (SISEND)**  
Valib välise sisendi.



### MÄRKUS

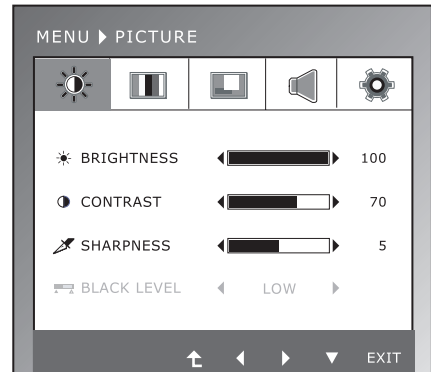
Sisendsignaali tüübist sõltuvalt on saadaval erinevad menüüelemendid.

- **D-SUB / DVI režiim:** MENU (MENÜÜ), MODE, DUAL, AUTO (AUTOMAATNE), INPUT (SISEND), EXIT (VÄLJU)
- **HDMI režiim:** MENU (MENÜÜ), MODE, INPUT (SISEND), EXIT (VÄLJU)

# SÄTETE KOHANDAMINE

## Menüsätted

- 1 Vajutage monitori mis tahes nuppu, et kuvada OSD-menüü **MONITOR SETUP (MONITORI SEADISTUS)**.
- 2 Vajutage nuppu **MENU (MENÜÜ)**, et kuvada OSD-menüü valikud.
- 3 Määrake valikud monitori esiküljel olevaid nuppe vajutades.
- 4 OSD-menüüst väljumiseks valige **EXIT (VÄLJU)**.  
Menüüs üles liikumiseks või muude menüüelementide muutmiseks kasutage ülesnoole nuppu (↑).



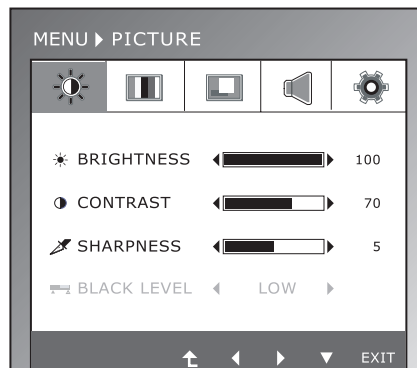
Saadaolevaid programmi sätteid kirjeldatakse allpool.

| Menüü   | Alamenüü                            | Analoog | Digitaalne | HDMI | Kirjeldus  |
|---------|-------------------------------------|---------|------------|------|--|
| PICTURE | BRIGHTNESS<br>CONTRAST<br>SHARPNESS | •       | •          | •    | Ekraani heleduse, kontrasti ja teravuse määramiseks                  |
|         | BLACK LEVEL                         |         |            | •    | Kõrvalekalde taseme määramiseks                                      |
| COLOR   | COLOR TEMP<br>(PRESET/USER)         |         |            |      | Ekraani värvide kohandamiseks  |
|         | GAMMA                               | •       | •          | •    |  |
|         | COLOR RESET                         |         |            |      |  |
| DISPLAY | HORIZONTAL<br>VERTICAL              | •       |            |      | Ekraani asukoha kohandamiseks  |
|         | CLOCK PHASE                         | •       |            |      | Ekraani selguse ja stabiilsuse parendamiseks                         |
|         | OVERSCAN                            |         |            | •    |  |
| VOLUME  |                                     |         |            | •    | Heli reguleerimiseks   |
| OTHERS  | LANGUAGE<br>POWER<br>INDICATOR      | •       | •          | •    | Ekraani staatuse kohandamiseks vastavalt kasutaja kasutuskeskkonnale |
|         | WHITE BALANCE                       | •       |            |      |  |
|         | ORIGINAL RATIO                      | •       | •          | •    |  |
|         | SUPER ENERGY<br>SAVING              | •       | •          | •    |  |
|         | FACTORY RESET                       | •       | •          | •    |  |

- **Analoog:** D-SUB (analoosignaali) sisend.
- **Digitaalne:** DVI-D (digitaalsignaali) sisend.
- **HDMI:** HDMI (digitaalsignaali) sisend.

## PICTURE

- 1 Vajutage monitori mis tahes nuppu, et kuvada OSD-menüü **MONITOR SETUP (MONITORI SEADISTUS)**.
- 2 Vajutage nuppu **MENU (MENÜÜ)**, et kuvada OSD-menüü valikud.
- 3 Valige **PICTURE**, vajutades monitori esiküljel olevaid nuppe ja määrake valikud.
- 4 OSD-menüüst väljumiseks valige **EXIT (VÄLJU)**.  
Menüüs üles liikumiseks või muude menüüelementide muutmiseks kasutage ülesnoole nuppu (↑).

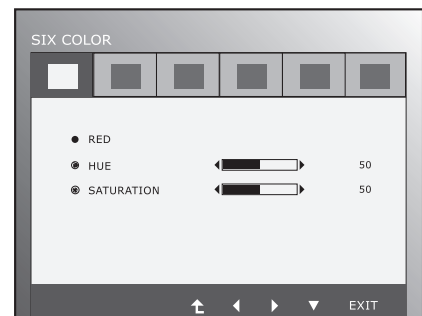
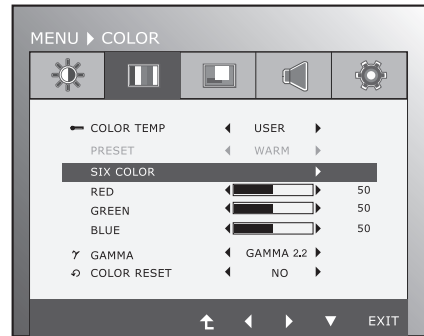


Saadaolevaid programmi sätteid kirjeldatakse allpool.

| Menüü              | Kirjeldus  |
|--------------------|--|
| <b>BRIGHTNESS</b>  | Ekraani heleduse reguleerimiseks   |
| <b>CONTRAST</b>    | Ekraani kontrasti reguleerimiseks  |
| <b>SHARPNESS</b>   | Ekraani teravuse reguleerimiseks   |
| <b>BLACK LEVEL</b> | Saate seadistada nihke taseme. Kui valite "HIGH (KÕRGE)", on ekraan ere ja kui valite "LOW (MADAL)", on ekraan tume. (Ainult HDMI sisendi jaoks)<br><ul style="list-style-type: none"> <li>• <b>Offset (Nihe):</b> videosignaali kriteeriumina on see tumedaim pilt, mida monitor saab näidata.</li> </ul> |

## COLOR

- 1 Vajutage monitori mis tahes nuppu, et kuvada OSD-menüü **MONITOR SETUP (MONITORI SEADISTUS)**.
- 2 Vajutage nuppu **MENU (MENÜÜ)**, et kuvada OSD-menüü valikud.
- 3 Valige **COLOR**, vajutades monitori esiküljel olevaid nuppe ja määrake valikud.
- 4 OSD-menüüst väljumiseks valige **EXIT (VÄLJU)**. Menüüs üles liikumiseks või muude menüüelementide muutmiseks kasutage ülesnoole nuppu (↑).

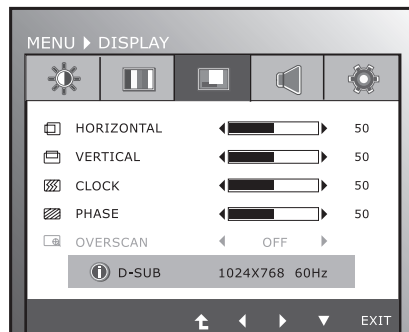


Saadaolevaid programmi sätteid kirjeldatakse allpool.

| Menüü               | Kirjeldus   |                     |  |     |                               |            |  |
|---------------------|---|---------------------|--|-----|-------------------------------|------------|--|
| <b>COLOR TEMP</b>   | <b>PRESET (EELSÄTTED)</b>   |                     |  |     |                               |            |  |
|                     | Valige ekraani värv. <ul style="list-style-type: none"> <li>• <b>WARM (SOE)</b>: seadke ekraan soojale värvitemperatuurile (rohkem punast).</li> <li>• <b>MEDIUM (KESKMINE)</b>: seadke ekraan keskmisele värvitemperatuurile.</li> <li>• <b>COOL (JAHE)</b>: seadke ekraan jahedale värvitemperatuurile (rohkem sinist).</li> </ul>  |                     |  |     |                               |            |  |
|                     | <b>USER (KASUTAJA)</b>  |                     |  |     |                               |            |  |
|                     | <table border="1"> <tr> <td>• <b>SIX COLOR:</b></td> <td>Määrab ja salvestab värvitooni saturatsiooni kuue värvi tarbeks (RED/GREEN/BLUE/CYAN/MAGENTA/YELLOW), et rahuldada kasutaja nõudmisi värvidele</td> </tr> <tr> <td>HUE</td> <td>Reguleerib ekraani värvitooni</td> </tr> <tr> <td>SATURATION</td> <td>Kohandage ekraani värvide teravust. Madalamad väärtused muudavad värviteravuse nõrgemaks ning värvid heledamaks, kõrgemad väärtused omakorda muudavad värviteravuse tugevamaks ning värvid tumedamaks.</td> </tr> </table> | • <b>SIX COLOR:</b> | Määrab ja salvestab värvitooni saturatsiooni kuue värvi tarbeks (RED/GREEN/BLUE/CYAN/MAGENTA/YELLOW), et rahuldada kasutaja nõudmisi värvidele | HUE | Reguleerib ekraani värvitooni | SATURATION | Kohandage ekraani värvide teravust. Madalamad väärtused muudavad värviteravuse nõrgemaks ning värvid heledamaks, kõrgemad väärtused omakorda muudavad värviteravuse tugevamaks ning värvid tumedamaks. |
| • <b>SIX COLOR:</b> | Määrab ja salvestab värvitooni saturatsiooni kuue värvi tarbeks (RED/GREEN/BLUE/CYAN/MAGENTA/YELLOW), et rahuldada kasutaja nõudmisi värvidele  |                     |  |     |                               |            |  |
| HUE                 | Reguleerib ekraani värvitooni   |                     |  |     |                               |            |  |
| SATURATION          | Kohandage ekraani värvide teravust. Madalamad väärtused muudavad värviteravuse nõrgemaks ning värvid heledamaks, kõrgemad väärtused omakorda muudavad värviteravuse tugevamaks ning värvid tumedamaks.  |                     |  |     |                               |            |  |
|                     | <ul style="list-style-type: none"> <li>• <b>RED (PUNANE)</b>: määrake soovitud punase värvi tase.</li> <li>• <b>GREEN (ROHELINE)</b>: määrake soovitud rohelise värvi tase.</li> <li>• <b>BLUE (SININE)</b>: määrake soovitud sinise värvi tase.</li> </ul>   |                     |  |     |                               |            |  |
| <b>GAMMA</b>        | Määrake enda gammaväärtus : 1.8/2.0/2.2/2.4/2.6 monitoril, kõrged gammaväärtused kuvavad valgemaid kujutisi ning madalad gammaväärtused tumedamaid kujutisi.  |                     |  |     |                               |            |  |
| <b>COLOR RESET</b>  | Lähtestab hetke sisendseadme jaoks värviseaded tehase vaikeseadetele.   |                     |  |     |                               |            |  |

## DISPLAY

- 1 Vajutage monitori mis tahes nuppu, et kuvada OSD-menüü **MONITOR SETUP (MONITORI SEADISTUS)**.
- 2 Vajutage nuppu **MENU (MENÜÜ)**, et kuvada OSD-menüü valikud.
- 3 Valige **DISPLAY**, vajutades monitori esiküljel olevaid nuppe ja määrake valikud.
- 4 OSD-menüüst väljumiseks valige **EXIT (VÄLJU)**.  
Menüüs üles liikumiseks või muude menüüelementide muutmiseks kasutage ülesnoole nuppu (↑).



Saadaolevaid programmi sätteid kirjeldatakse allpool.

| Menüü             | Kirjeldus   |
|-------------------|---|
| <b>HORIZONTAL</b> | Kujutise liigutamiseks vasakule või paremale.   |
| <b>VERTICAL</b>   | Kujutise liigutamiseks üles ja alla.  |
| <b>CLOCK</b>      | Mistahes ekraani taustal nähtavate vertikaalsete lattide või joonte minimeerimiseks. Horisontaalne ekraanisuurus muutub samuti.   |
| <b>PHASE</b>      | Ekraani fookuse muutmiseks. See valik võimaldab teil eemaldada mistahes horisontaalset müra ning puhastada või teravustada tähemärkide kujutist.                                      |
| <b>OVERSCAN</b>   | DTV väljundkujutise ajastuse ulatuse valimiseks HDMI sisendi puhul (ainult HDMI sisendi jaoks). Soovitame üleskanneerimise funktsiooni sisse lülitada juhul kui ühendate AV seadmeid. |

## VOLUME

- 1 Vajutage monitori mis tahes nuppu, et kuvada OSD-menüü **MONITOR SETUP (MONITORI SEADISTUS)**.
- 2 Vajutage nuppu **MENU (MENÜÜ)**, et kuvada OSD-menüü valikud.
- 3 Valige **VOLUME**, vajutades monitori esiküljel olevaid nuppe ja määrake valikud.
- 4 OSD-menüüst väljumiseks valige **EXIT (VÄLJU)**.  
Menüüs üles liikumiseks või muude menüüelementide muutmiseks kasutage ülesnoole nuppu (↑).

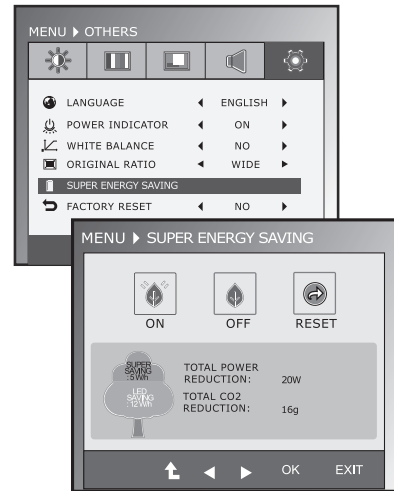


Saadaolevaid programmi sätteid kirjeldatakse allpool.

| Menüü         | Kirjeldus   |
|---------------|---|
| <b>VOLUME</b> | Kõrvaklappide helitaseme reguleerimiseks / Kõrvaklapid. (Ainult HDMI sisendi jaoks) |

## OTHERS

- 1 Vajutage monitori mis tahes nuppu, et kuvada OSD-menüü **MONITOR SETUP (MONITORI SEADISTUS)**.
- 2 Vajutage nuppu **MENU (MENÜÜ)**, et kuvada OSD-menüü valikud.
- 3 Valige **OTHERS**, vajutades monitori esiküljel olevaid nuppe ja määrake valikud.
- 4 OSD-menüüst väljumiseks valige **EXIT (VÄLJU)**. Menüüs üles liikumiseks või muude menüüelementide muutmiseks kasutage ülesnoole nuppu (↑).



Saadaolevaid programmi sätteid kirjeldatakse allpool.

| Menüü                      | Kirjeldus   |
|----------------------------|---|
| <b>LANGUAGE</b>            | Juhtnuppude nime kuvamise keele valimiseks.   |
| <b>POWER INDICATOR</b>     | Kasutage seda omadust, set ekraani esiküljel olevat voolunäidikut kas ON või OFF olekusse lülitada. Kui valite OFF, lülitatakse see välja. Kui valite mistahes ajal ON, lülitatakse voolunäidik automaatselt sisse.   |
| <b>WHITE BALANCE</b>       | Juhul kui videokaardi väljund erineb nõutud tehnilistest andmetest, võib värvitase halveneda tänu videosignaali moonutustele. Seda funktsiooni kasutades kohandatakse signaalitaset sobimaks videokaardi standardse väljundiga, et tagada optimaalne kujutis. Aktiveerige see omadus juhul kui ekraanil on kuvatud valgeid ja musti värve.                      |
| <b>ORIGINAL RATIO</b>      | <b>WIDE (LAI)</b><br>Lülitage täisekraanirežiimile vastavalt pildi sisendsignaalile.<br><b>ORIGINAL (ALGNE)</b><br>Muutke pildi sisendsignaali suhe algseks.<br>* See funktsioon toimib ainult siis, kui sisendi eraldusvõime on väiksem kui monitori kuvasuhe (16:9).  |
| <b>SUPER ENERGY SAVING</b> | Saate valida funktsiooni SUPER ENERGY SAVING (SUPERENERGIASÄÄST).<br><b>ON(SISSELÜLITAMINE)</b> Lülitab sisse fun lega saate säästa energiat.<br><b>OFF(VÄLJALÜLITAMINE)</b> Lülitab funktsiooni SUPER ENERGY SAVING (SUPERENERGIASÄÄST) välja.<br><b>RESET(LÄHTESTAMINE)</b> Lähtestab kogu energiakulu vähenemise andmed ja CO2 heitmete vähenemise hinnangu. |
| <b>FACTORY RESET</b>       | Taastage kõik tehase lähteandmed, peale "LANGUAGE". Vajutage ◀, ▶, et taaslähtestada kohe.  |

### ! MÄRKUS

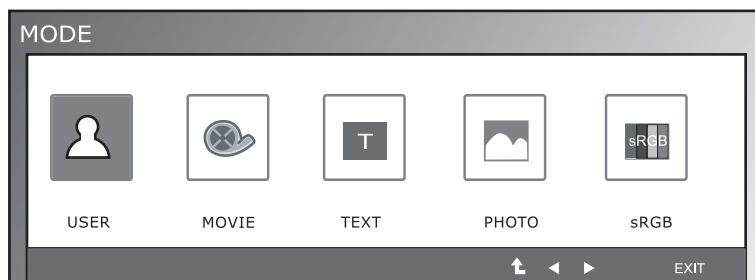
- **TOTAL POWER REDUCTION (TÄIELIK ENERGIASÄÄST)**: näitab, kui palju energiat monitori kasutamise ajal säästeti.
- **TOTAL CO2 REDUCTION (TÄIELIK CO2 SÄÄST)**: näidu TOTAL POWER REDUCTION (TÄIELIK ENERGIASÄÄST) vahetamine CO2 näidu vastu.
- **SAVING DATA(W/h) (SÄÄSTU ANDMED (W/h))**

|                                |                     |                   |
|--------------------------------|---------------------|-------------------|
|                                | 545 mm (21,5 tolli) | 584 mm (23 tolli) |
| Nupp SUPER SAVING (SUPERSÄÄST) | 4 W/h               | 5 W/h             |
| Nupp LED SAVING (LED SÄÄST)    | 15 W/h              | 12 W/h            |

- Säästu andmed sõltuvad paneelist. Seega võivad need andmed iga paneeli ja paneeli tarnija puhul erineda olla.
- LG arvutas need väärtused funktsiooniga "**broadcast video signal**" ("**saadetud videosignaal**").
- LED sääst näitab, kui palju energiat saab säästa WLED paneeli kasutamisega CCFL paneeli asemel.
- SUPER SAVING (SUPERSÄÄST) näitab, kui palju energiat saab säästa funktsiooniga SUPER ENERGY SAVING (SUPERENERGIASÄÄST).

## MODE sätted

- 1 Vajutage monitori mis tahes nuppu, et kuvada OSD-menüü **MONITOR SETUP (MONITORI SEADISTUS)**.
- 2 Vajutage nuppu **MODE**, et kuvada OSD-menüü valikud.
- 3 Määrake valikud monitori esiküljel olevaid nuppe vajutades.
- 4 OSD-menüüst väljumiseks valige **EXIT (VÄLJU)**.  
Menüüs üles liikumiseks või muude menüüelementide muutmiseks kasutage ülesnoole nuppu (↑).



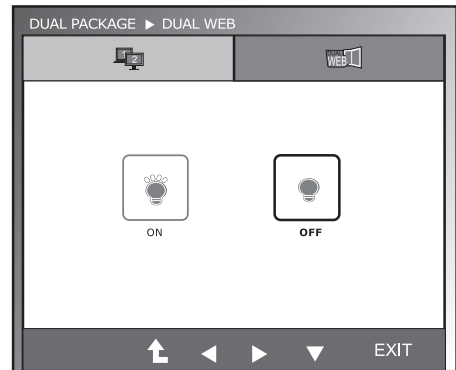
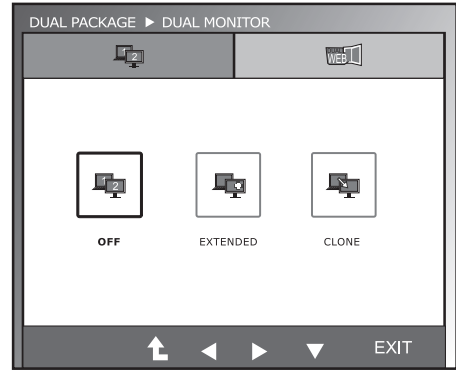
Saadaolevaid programmi sätteid kirjeldatakse allpool.

| Menüü        | Kirjeldus   |
|--------------|---|
| <b>USER</b>  | Režiim, milles kasutaja saab kohandada iga elementi. See saab kohandada ka peamenüü värvirežiimi. |
| <b>MOVIE</b> | Režiim, milles ekraan kohandatakse sedasi, et see sobib kõige paremini videode vaatamiseks.       |
| <b>TEXT</b>  | Režiim, milles ekraan kohandatakse sedasi, et see sobib kõige paremini teksti vaatamiseks.        |
| <b>PHOTO</b> | Režiim, milles ekraan kohandatakse sedasi, et see sobib kõige paremini piltide vaatamiseks.       |
| <b>sRGB</b>  | Režiim, milles ekraan kohandatakse sedasi, et see vastab standardsele sRGB seadistusele.          |

## DUAL PACKAGE sätted

- \* Palun paigaldage enne järgnevate omaduste kasutamist DUAL PACKAGE tarkvara.
- \* Ainult D-SUB/DVI-D sisend.

- 1 Vajutage monitori mis tahes nuppu, et kuvada OSD-menüü **MONITOR SETUP (MONITORI SEADISTUS)**.
- 2 Vajutage nuppu **DUAL**, et kuvada OSD-menüü valikud.
- 3 Määrake valikud monitori esiküljel olevaid nuppe vajutades.
- 4 OSD-menüüst väljumiseks valige **EXIT (VÄLJU)**.  
Menüüs üles liikumiseks või muude menüüelementide muutmiseks kasutage ülesnoole nuppu (↑).



Saadaolevaid programmi sätteid kirjeldatakse allpool.

| Menüü               | Kirjeldus |   |
|---------------------|-----------|---|
| <b>DUAL MONITOR</b> | OFF       | Juhul kui valite, siis OFF, on DUAL MONITOR välja lülitatud.  |
|                     | EXTENDED  | Valides EXTENDED, saab kasutaja kasutada teist ekraani peamise monitori laiendamiseks.  |
|                     | CLONE     | Valides CLONE, saab kasutaja kasutada teist ekraani peamise monitori koopiana.  |
| <b>DUAL WEB</b>     | ON        | Aitab kasutajal efektiivselt veebis sirvida, ekraani kaheks jagades. Aitab ekraanil olevaid aknaid järjestada ja liigutada. Aitab kasutajal kontrollida jagatud akende suhet. |
|                     | OFF       | Kui valite OFF, on DUAL WEB välja lülitatud.  |

### ! MÄRKUS

- Kui monitor siseneb energiasäästurežiimi koos arvuti energiasäästurežiimiga, saab monitori tavarežiimi tagasi tuua, vajutades mistahes nupule ja valides "Dual" valiku.

# TÖRKEOTSING

## Enne hoolduse tellimist kontrollige järgmist.

| Kujutist ei ilmu  |   |
|---|---|
| Kas kuvari toitejuhe on ühendatud?  | <ul style="list-style-type: none"> <li>Kontrollige ja veenduge, et toitejuhe on korralikult toitepesasse ühendatud.</li> </ul>  |
| Kas toitenäidiku tuli põleb?  | <ul style="list-style-type: none"> <li>Vajutage toitenuppu.</li> </ul>  |
| Kas toide on sees ja toitenäidik sinine või roheline?                         | <ul style="list-style-type: none"> <li>Reguleerige heledust ja kontrastsust.</li> </ul>   |
| Kas toitenäidik vilgub?   | <ul style="list-style-type: none"> <li>Kui ekraan on energiasäästu režiimis, siis proovige kuva esiletoomiseks hiirt liigutada või suvalist klaviatuuri nuppu vajutada.</li> <li>Proovige arvuti sisse lülitada.</li> </ul>   |
| Kas näete ekraanil teadet "OUT OF RANGE (ULATUSEST VÄLJAS)"?                  | <ul style="list-style-type: none"> <li>See sõnum kuvatakse siis, kui signaal arvutist (videokaardist) on monitori horisontaalsest või vertikaalsest sagedusvahemikust väljas. Vaadake selle juhendi peatükki Tehnilised andmed ja seadistage monitor uuesti.</li> </ul> |
| Kas näete ekraanil teadet "CHECK SIGNAL CABLE (KONTROLLIGE SIGNAALIKAABLIT)"? | <ul style="list-style-type: none"> <li>See teade kuvatakse siis, kui signaalikaabel teie arvuti ja monitori vahel pole ühendatud. Kontrollige signaalikaablit ja proovige uuesti.</li> </ul>  |

| Kas näete ekraanil teadet "OSD LOCKED (OSD LUKUSTATUD)"?                        |  |
|---|--|
| Kas te näete nuppu MENU (MENÜÜ) vajutades teadet "OSD LOCKED (OSD LUKUSTATUD)"? | <ul style="list-style-type: none"> <li>Võite kaitsta olemasolevaid juhtsätteid, et neid ei saaks kogemata muuta. Võite OSD menüü alati vabastada, vajutades nuppu MENU (MENÜÜ) mitu sekundit. Kuvatase teade "OSD UNLOCKED (OSD VABASTATUD)".</li> </ul> |

| Ekraani kujutis on vigane  |  |
|--|--|
| Ekraani asetus on vigane.  | <ul style="list-style-type: none"> <li>Vajutage nuppu <b>AUTO (AUTOMAATNE)</b> kuvatud pildi automaatselt reguleerimiseks ideaalsele seadele.</li> </ul>   |
| Näete ekraani taustal vertikaalseid ribasid või triipe.                      | <ul style="list-style-type: none"> <li>Vajutage nuppu <b>AUTO (AUTOMAATNE)</b> kuvatud pildi automaatselt reguleerimiseks ideaalsele seadele.</li> </ul>   |
| Horisontaalne müra kujutistes või märgid või kujutis pole selgelt kujutatud. | <ul style="list-style-type: none"> <li>Vajutage nuppu <b>AUTO (AUTOMAATNE)</b> kuvatud pildi automaatselt reguleerimiseks ideaalsele seadele.</li> <li>Kontrollige menüü <b>Control Panel (Juhtpaneel) ► seadeid Display ► Settings (Ekraaniseaded)</b> ja reguleerige need soovitatud eraldusvõimele või reguleerige kujutis ideaalsele seadele. Seadke värviseadistus 24 bitist suuremaks (tõepärane värv).</li> </ul> |

**ETTEVAATUST!**

- Kontrollige menüüd **Control Panel (Juhtpaneel) ► Display (Ekraan) ► Settings (Seadistused)** ja vaadake, kas sagedust või eraldusvõimet on muudetud. Kui jah, siis seadistage videokaart soovitatud eraldusvõimele.
- Kui soovitatav eraldusvõime (optimaalne eraldusvõime) pole valitud, võivad tähed hägustuda ning ekraan olla tuhmunud, kärbitud või nihutatud. Veenduge, et valite soovitatava eraldusvõime.
- Sättemeetod võib olla erinevatel arvutitel ja operatsioonisüsteemidel erinev ning videokaart ei pruugi ülalmainitud eraldusvõimet toetada. Sel juhul pöörduge arvuti või videokaardi tootja poole.

**Ekraani kujutis on vigane**

|  |  |
|--|--|
| Ekraani värvus on ühene või ebaloomulik. | <ul style="list-style-type: none"> <li>• Kontrollige, kas signaalikaabel on õigesti ühendatud ja vajadusel kinnitage seda kruvikeerajaga.</li> <li>• Veenduge, et videokaart on õigesti pesasse sisestatud.</li> <li>• Seadke värviseade suuremaks kui 24 bitti (tõepärane värv) menüü <b>Control Panel (Juhtpaneel) ► seadetega</b>.</li> </ul> |
| Ekraan vilgub.                           | <ul style="list-style-type: none"> <li>• Kontrollige, kas ekraan on ülerealaotusega režiimis, ja kui on, siis muutke see soovitatud resolutsiooni.</li> </ul>  |

**Kas näete teadet "Unrecognized monitor, Plug&Play (VESA DDC) monitor found" ("Tundmatu monitor Plug&Play (VESA DDC) monitor tuvastatud")?**

|   |  |
|---|--|
| Kas olete installinud ekraani draiveri? | <ul style="list-style-type: none"> <li>• Installige kindlasti ekraaniga kaasasolevalt ekraani draiveri CD-lt (või disketilt) ekraani draiver. Võite draiveri alla laadida ka veebisaidilt <a href="http://www.lg.com">http://www.lg.com</a>.</li> <li>• Kontrollige, kas videokaart toetab isehäälestumist (Plug&amp;Play).</li> </ul> |
|---|--|

# TEHNILISED ANDMED

## IPS225V

|   |   |  |
|---|---|--|
| <b>Ekraan</b>                             | <b>Ekraani tüüp</b>   | 54,5 cm (21,5 inch) lamepaneeliga aktiivmaatriks - TFT LCD Helkimisvastane kattekiht<br>Nähtava ala diagonaal: 54,5 cm |
|   | <b>Pikslisamm</b>   | 0,247 mm x 0,247 mm (pikslisamm)   |
| <b>Sünkroonimissisend</b>                 | <b>Horizontaalsagedus</b>   | 30 kHz kuni 83 kHz (automaatne)  |
|   | <b>Vertikaalsagedus</b>   | 56 Hz kuni 75 Hz (D-SUB, DVI-D)<br>56 Hz kuni 61 Hz (HDMI)   |
|   | <b>Sisendvorm</b>   | Eraldi sünkroonimine. Digitaalne   |
| <b>Video sisend</b>                       | <b>Signaali sisend</b>  | 15 jalaga D-SUB pistmik /DVI-D pistmik (digitaalne)<br>HDMI pistmik  |
|   | <b>Sisendvorm</b>   | RGB analoog (0,7 Vp-p/ 75 ohm), digitaalne   |
| <b>Eraldusvõime</b>                       | <b>Maks.</b>  | D-SUB (analoog): 1920 x 1080 @ 60 Hz<br>DVI / HDMI (digitaalne): 1920 x 1080 @ 60 Hz                                   |
|   | <b>Soovitatud</b>   | VESA 1920 x 1080 @ 60 Hz   |
| <b>Isehäälestumine (Plug &amp; Play)</b>  | DDC 2B (analoog, digitaalne, HDMI)  |  |
| <b>Elektritarbimine</b>                   | Sisse lülitatud: 31 W (tavaline)<br>Ooterežiim ≤ 0,3 W<br>Välja lülitatud ≤ 0,3 W |  |
| <b>Toitesisend</b>                        | AC 100-240 V~ 50 / 60 Hz 1,0 A  |  |
| <b>Mõõtmed (Laius x kõrgus x sügavus)</b> | <b>Statiiviga</b>   | 51,3 cm x 39,8 cm x 19,1 cm  |
|   | <b>Statiivita</b>   | 51,3 cm x 31,2 cm x 5,9 cm   |
| <b>Kaal</b>                               | 3,2 kg  |  |
| <b>Kallutusvahemik</b>                    | -5° kuni 15°  |  |
| <b>Keskkonnamitingimused</b>              | <b>Töötemperatuur</b>   | 10°C kuni 35°C   |
|   | <b>Tööniiskus</b>   | 10 % kuni 80 %   |
|   | <b>Hoiustamistemperatuur</b><br><b>Niiskus hoiustamisel</b>                       | -20 °C kuni 60 °C<br>Niiskus 5 % kuni 90 % mittecondenseeruv   |
| <b>Statiivi alus</b>                      | Kinnitatud ( ), Eemaldatud (O)  |  |
| <b>Toitejuhe</b>                          | Seinakontakti tüüp  |  |

Toote funktsioonide uuendamise tõttu võidakse eeltoodud tehnilisi andmeid etteteatamata muuta.

# TEHNILISED ANDMED

## IPS235V

|   |   |  |
|---|---|--|
| <b>Ekraan</b>                             | <b>Ekraani tüüp</b>   | 58,4 cm (23 inch) lamepaneeliga aktiivmaatriks - TFT LCD Helkimisvastane kattekiht<br>Nähtava ala diagonaal: 58,4 cm |
|   | <b>Pikslisamm</b>   | 0,265 mm x 0,265 mm (pikslisamm)   |
| <b>Sünkroonimissisend</b>                 | <b>Horizontaalsagedus</b>   | 30 kHz kuni 83 kHz (automaatne)  |
|   | <b>Vertikaalsagedus</b>   | 56 Hz kuni 75 Hz (D-SUB, DVI-D)<br>56 Hz kuni 61 Hz (HDMI)   |
|   | <b>Sisendvorm</b>   | Eraldi sünkroonimine. Digitaalne   |
| <b>Video sisend</b>                       | <b>Signaali sisend</b>  | 15 jalaga D-SUB pistmik /DVI-D pistmik (digitaalne)<br>HDMI pistmik  |
|   | <b>Sisendvorm</b>   | RGB analoog (0,7 Vp-p/ 75 ohm), digitaalne   |
| <b>Eraldusvõime</b>                       | <b>Maks.</b>  | D-SUB (analoog): 1920 x 1080 @ 60 Hz<br>DVI / HDMI (digitaalne): 1920 x 1080 @ 60 Hz                                 |
|   | <b>Soovitatud</b>   | VESA 1920 x 1080 @ 60 Hz   |
| <b>Isehäälestumine (Plug &amp; Play)</b>  | DDC 2B (analoog, digitaalne, HDMI)  |  |
| <b>Elektritarbimine</b>                   | Sisse lülitatud: 35 W (tavaline)<br>Ooterežiim ≤ 0,3 W<br>Välja lülitatud ≤ 0,3 W |  |
| <b>Toitesisend</b>                        | AC 100-240 V~ 50 / 60 Hz 1,0 A  |  |
| <b>Mõõtmed (Laius x kõrgus x sügavus)</b> | <b>Statiiviga</b>   | 54,7 cm x 41,7 cm x 19,1 cm  |
|   | <b>Statiivita</b>   | 54,7 cm x 33,1 cm x 5,9 cm   |
| <b>Kaal</b>                               | 3,6 kg  |  |
| <b>Kallutusvahemik</b>                    | -5° kuni 15°  |  |
| <b>Keskkonna-tingimused</b>               | <b>Töötemperatuur</b>   | 10°C kuni 35°C   |
|   | <b>Tööniiskus</b>   | 10 % kuni 80 %   |
|   | <b>Hoiustamistemperatuur</b><br><b>Niiskus hoiustamisel</b>                       | -20 °C kuni 60 °C<br>Niiskus 5 % kuni 90 % mittecondenseeruv   |
| <b>Statiivi alus</b>                      | Kinnitatud ( ), Eemaldatud (O)  |  |
| <b>Toitejuhe</b>                          | Seinakontakti tüüp  |  |

Toote funktsioonide uuendamise tõttu võidakse eeltoodud tehnilisi andmeid etteteatamata muuta.

## Eelhälestatud režiimid (eraldusvõime)

| Ekraanirežiimid (eraldusvõime) | Horisontaalne sagedus (kHz) | Vertikaalne sagedus (Hz) | Polaarsus (H/V) |                   |
|--------------------------------|-----------------------------|--------------------------|-----------------|-------------------|
| 720 x 400                      | 31,468                      | 70                       | -/+             |                   |
| 640 x 480                      | 31,469                      | 60                       | -/-             |                   |
| 640 x 480                      | 37,500                      | 75                       | -/-             |                   |
| 800 x 600                      | 37,879                      | 60                       | +/+             |                   |
| 800 x 600                      | 46,875                      | 75                       | +/+             |                   |
| 1024 x 768                     | 48,363                      | 60                       | -/-             |                   |
| 1024 x 768                     | 60,123                      | 75                       | -/-             |                   |
| 1152 x 864                     | 67,500                      | 75                       | +/+             |                   |
| 1280 x 1024                    | 63,981                      | 60                       | +/+             |                   |
| 1280 x 1024                    | 79,976                      | 75                       | +/+             |                   |
| 1680 x 1050                    | 65,290                      | 60                       | -/+             |                   |
| 1920 x 1080                    | 67,500                      | 60                       | +/+             | Soovitatud režiim |

## HDMI AJASTAMINE

| Ekraanirežiimid (eraldusvõime) | Horisontaalne sagedus (kHz) | Vertikaalne sagedus (Hz) |                   |
|--------------------------------|-----------------------------|--------------------------|-------------------|
| 480P                           | 31,50                       | 60                       |                   |
| 576P                           | 31,25                       | 50                       |                   |
| 720P                           | 37,50                       | 50                       |                   |
| 720P                           | 45,00                       | 60                       |                   |
| 1080i                          | 28,12                       | 50                       |                   |
| 1080i                          | 33,75                       | 60                       |                   |
| 1080P                          | 56,25                       | 50                       |                   |
| 1080P                          | 67,50                       | 60                       | Soovitatud režiim |

## Näidik

| Režiim                | LED-i värv    |
|-----------------------|---------------|
| Sisselülitatud režiim | Sinine        |
| Ooterežiim            | Vilkuv sinine |
| Välja lülitatud       | Väljas        |





Enne toote kasutamist lugege kindlasti teemat Ohutusabinõud.

Hoidke kasutusjuhend (CD) hilisemaks kasutamiseks kindlas kohas.

Monitori mudeli- ja seerianumber asuvad monitori taga ja ühel küljel. Kirjutage need allolevatele ridadele (neid andmeid läheb vaja hooldusesse pöördumisel).

MUDEL \_\_\_\_\_

SEERIANUMBER \_\_\_\_\_

ENERGY STAR is a set of power-saving guidelines issued by the U.S. Environmental Protection Agency(EPA).



As an ENERGY STAR Partner LGE U. S. A.,Inc. has determined that this product meets the ENERGY STAR guidelines for energy efficiency.