

LIETOTĀJA ROKASGRĀMATA LED MONITORS (LED SKĀRIENMONITORS)

Pirms ierīces izmantošanas rūpīgi izlasiet šo rokasgrāmatu un saglabājiet to turpmākai uzziņai.

LED MONITORS(LED SKĀRIENMONITORS) MODEĻU SARAKSTS
23ET83V

SATURA RĀDĪTĀJS

3 LICENCE

4 MONTĀŽA UN SAGATAVOŠANA

- 4 Izpakošana
- 5 Detaļas un pogas
- 6 Monitora pārvietošana un pacelšana
- 6 Monitora uzstādīšana
 - 6 - Uzstādīšana uz galda
- 8 - Kabeļu sakārtošana

9 MONITORA IZMANTOŠANA

- 9 Pievienošana datoram
 - 9 - D-SUB savienojums
 - 9 - HDMI savienojums
- 11 - Datora pievienošana ar USB kabeli
- 11 - Pievienošana austiņu portam

12 IESTATĪJUMU PIELĀGOŠANA

- 13 Iestatījumu pielāgošana
 - 13 - Izvēlnes iestatījumi
 - 14 -PICTURE (Attēls)
 - 15 -COLOR (Krāsa)
 - 16 -DISPLAY (Displejs)
 - 16 -VOLUME (Skaļums)
 - 17 -OTHERS (Citi)
- 18 Funkcija SUPER ENERGY SAVING
- 19 Picture Mode (Attēla režīms)

20 PROBLĒMU NOVĒRŠANA

23 SPECIFIKĀCIJAS

- 24 Sākotnējie režīmi (izšķirtspēja)
- 24 HDMI laiks
- 24 Indikators

25 PAREIZA POZĪCIJA

- 25 Pareiza monitora izmantošanas pozīcija

LICENCE

Katram modelim ir atšķirīgas licences. Papildinformāciju par licenci skatiet tīmekļa vietnē www.lg.com.

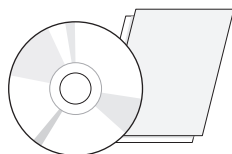


The terms HDMI and HDMI High-Definition Multimedia Interface, and the HDMI logo are trademarks or registered trademarks of HDMI Licensing LLC in the United States and other countries.

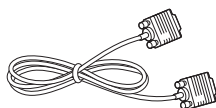
MONTĀŽA UN SAGATAVOŠANA

Izpakošana

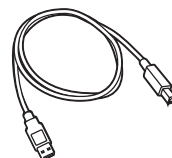
Pārbaudiet, vai komplektācijā ir iekļauti visi tālāk norādītie piederumi. Ja kāda piederuma trūkst, sazinieties ar vietējo izplatītāju, no kura iegādājāties ierīci. Šajā rokasgrāmatā redzami attēli var atšķirties no faktiskās ierīces un piederumiem.



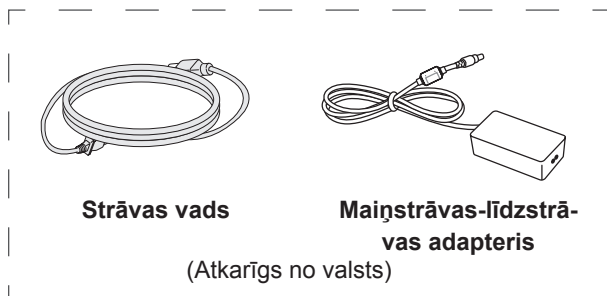
Kompaktdisks (lietotāja rokasgrāmata) / karte



D-SUB kabelis
(Šis kabelis nav iekļauts komplektā visās valstīs.)



A-B tipa USB 2.0 kabelis

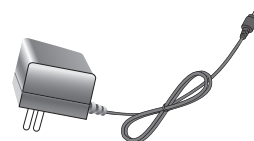


Strāvas vads

Mainstrāvas-līdzstrāvas adapteris

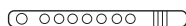
(Atkarīgs no valsts)

vai



Mainstrāvas-līdzstrāvas adapteris

(Atkarīgs no valsts)



Kabeļa saite



UZMANĪBU!

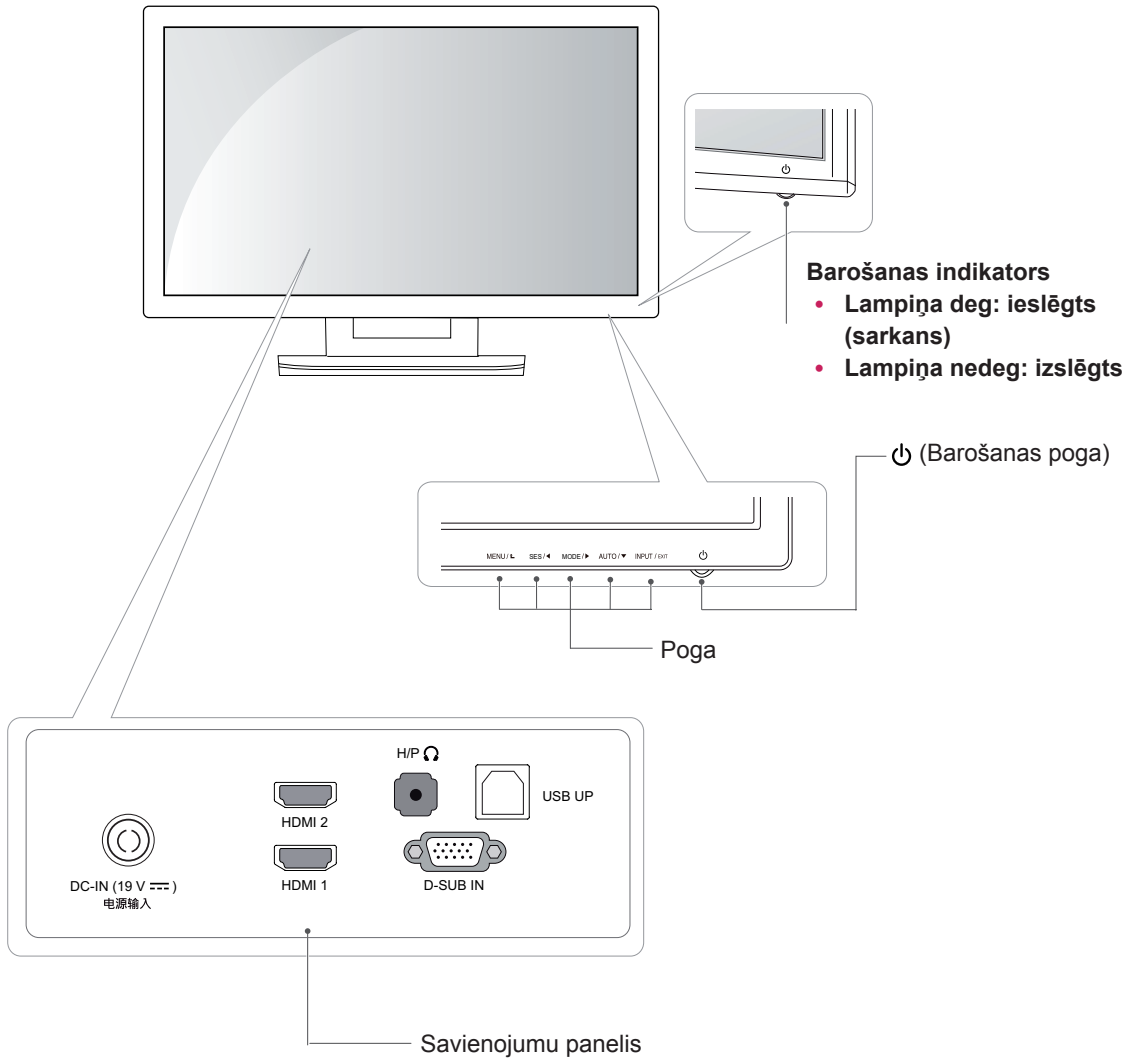
- Lai garantētu ierīces drošu darbību un darbmūžu, neizmantojiet neapstiprinātus piederumus.
- Visi bojājumi un traumas, kas radušies neapstiprinātu piederumu lietošanas dēļ, garantijā netiek segti.



PIEZĪME

- Ierīces komplektā iekļautie piederumi var atšķirties atkarībā no modeļa.
- Šajā rokasgrāmatā norādītās ierīces specifikācijas vai saturs var tikt mainīts bez iepriekšēja brīdinājuma, ja tiek atjauninātas ierīces funkcijas.

Detāļas un pogas

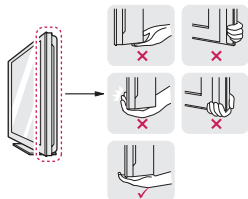


Monitors pārvietošana un pacelšana

Pārvietojot vai paceļot monitoru, ievērojiet šos norādījumus, lai nesaskrāpētu vai nesabojātu monitoru un droši pārvietotu neatkarīgi no formas vai izmēriem.

UZMANĪBU!

- Cik vien iespējams, izvairieties no pieskaršanās monitora ekrānam. Šādi var sabojāt ekrānu vai dažus no pikseliem, kas tiek izmantoti attēlu izveidei.
- Pirms pārvietošanas monitoru ir ieteicams ievietot oriģinālajā kastē vai iepakojumā.
- Pirms monitora pārvietošanas vai pacelšanas atvienojiet strāvas vadu un visus kabelus.
- Stingri turiet monitora korpusa augšpusi un apakšpusi. Neturiet aiz paneļa.



- Turot monitoru, ekrānam ir jābūt vērstam prom no jums, lai to nesaskrāpētu.

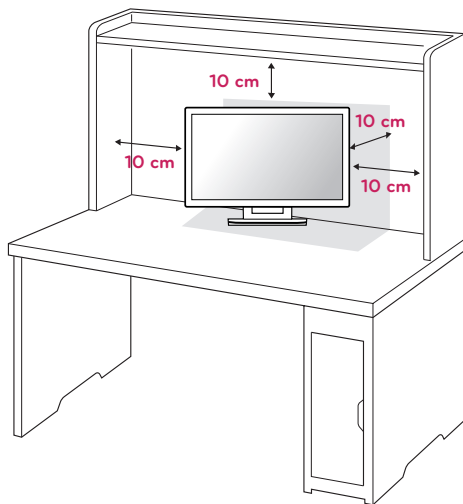


- Pārvietojot monitoru, nepakļaujiet to spēcīgiem triecieniem vai vibrācijām.
- Pārvietojot monitoru, turiet to vertikāli. Nekad nenovietojiet monitoru uz sāniem un nesasveriet to.

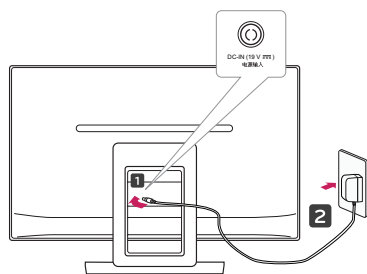
Monitors uzstādīšana

Uzstādīšana uz galda

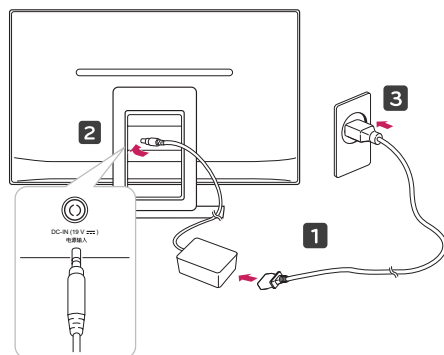
1. Paceliet un nolieciet monitoru uz galda vertikāli. Atstājiet vismaz 10 cm atstatumu līdz sienai, lai nodrošinātu pareizu ventilāciju.




2. Pievienojiet maiņstrāvas-līdzstrāvas adapteri un strāvas vadu sienas kontaktligzdai.



vai



3. Nospiediet  (barošanas poga), kas atrodas priekšējā panelī, lai ieslēgtu.



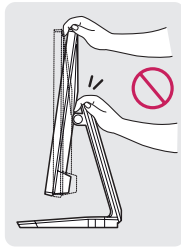
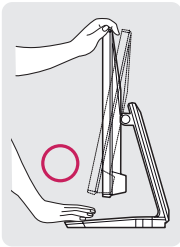
UZMANĪBU!

Pirms monitora pārvietošanas uz citu vietu atvienojiet strāvas vadu. Citādi varat saņemt elektriskās strāvas triecienu.

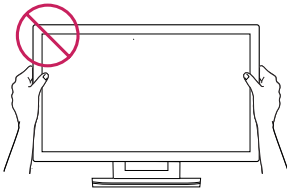


BRĪDINĀJUMS

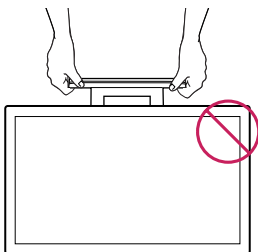
Lai ekrāna regulēšanas laikā netraumētu pirkstus, neturiet statīva apakšdaļu, kā parādīts attēlā tālāk.



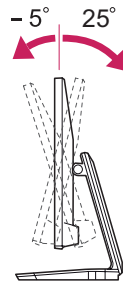
Monitora leņķa regulēšanas laikā nepieskarieties ekrānam un nespiediet to.



Neturiet ierīci, kā parādīts attēlā tālāk. Monitora ekrāns var atvienoties no statīva un radīt traumas.



PIEZĪME



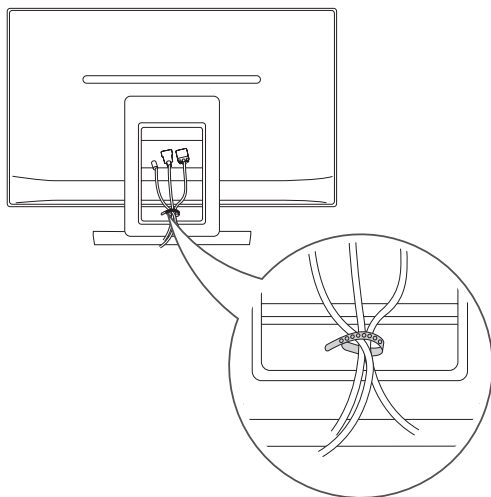
Priekšpuse

Aizmugure

- Nolieciet no +25 līdz -5 grādiem uz augšu vai uz leju, lai pielāgotu monitoru ērtākai skatīšanai.
- Nelietojiet izstrādājumu, ja ir augsta temperatūra vai liels mitruma līmenis. Izstrādājuma lietošana, kad ir ieslēgts gaisa kondicionētājs, var izraisīt mitruma uzkrāšanos stiklā. Šis mitrums pēc laika pazūd; laiks atkarīgs no darbības vides.

Kabeļu sakārtošana

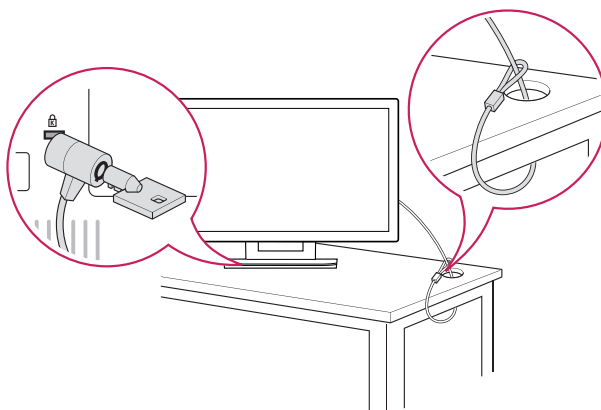
Sakopojiet un sastipriniet kabeļus ar komplektā iekļauto kabeļu saiti.



Kensington drošības sistēmas izmantošana

Kensington drošības sistēmas savienotājs atrodas monitora aizmugurējā daļā. Lai uzzinātu vairāk par uzstādīšanu un izmantošanu, skatiet Kensington drošības sistēmas rokasgrāmatu vai apmeklējiet tīmekļa vietni: <http://www.kensington.com>.

Pievienojiet Kensington drošības sistēmas kabeļa vienu galu pie monitora, bet otru pie galda.



! PIEZĪME

Kensington drošības sistēma ir papildu piedevums. To var iegādāties lielākajā daļā elektronikas veikalu.

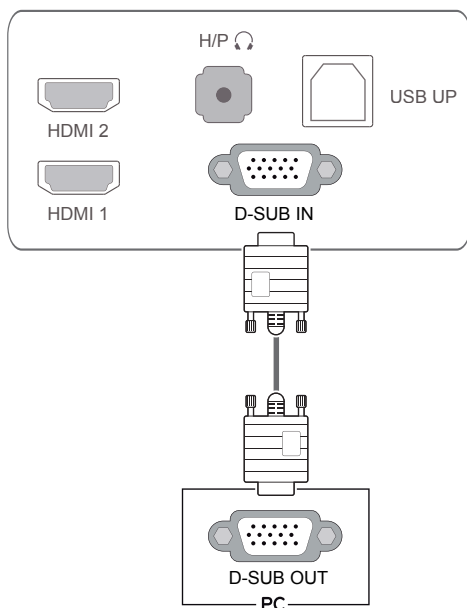
MONITORA IZMANTOŠANA

Pievienošana datoram

- Šis monitors atbalsta standartu Plug and Play*.
- * Plug and Play: dators atpazīst lietotāja pievienoto ierīci un ieslēdz to, neveicot ierīces konfigurēšanu un neprasot lietotāja iejaukšanos.

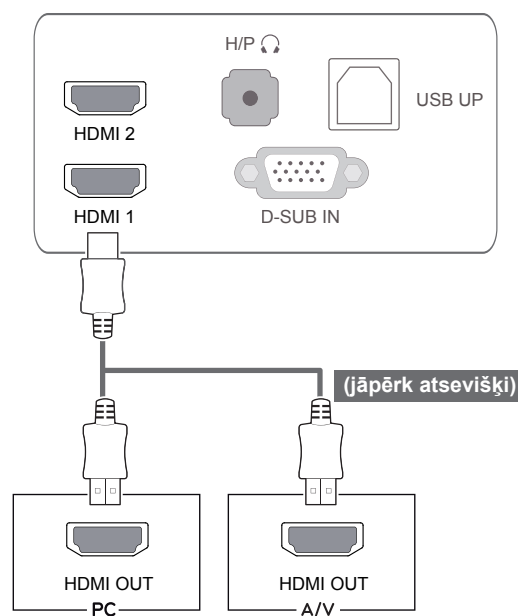
D-SUB savienojums

Tas pārraida analogo video no datora uz monitoru. Savienojiet datoru un monitoru, izmantojot komplektā iekļauto D-SUB 15 kontaktu signāla kabeli, kā parādīts tālāk redzamajos attēlos.



HDMI savienojums

Pārraida ciparu video un audio signālu no datora vai A/V uz monitoru. Savienojiet datoru vai A/V un monitoru, izmantojot HDMI kabeli, kā parādīts tālāk redzamajos attēlos.

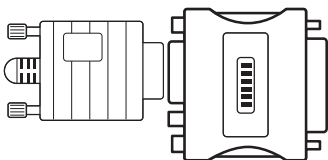


! PIEZĪME

- Ja izmantojat HDMI datoru, tas var radīt saderības problēmu.

! PIEZĪME

- Ja izmantojat D-SUB signāla ieejas kabeļa savienotāju Macintosh datoram

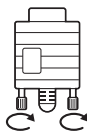


• Mac adapteris

Lietojot Apple Macintosh datoru, nepieciešams atsevišķs kontaktspraudņu adapteris, lai no 15 kontaktu liela blīvuma (trīsriindu) D-SUB VGA savienotāja, kāds ir komplektā iekļautajam kabelim, iegūtu pāreju uz 15 kontaktu divriindu savienotāju.

UZMANĪBU!

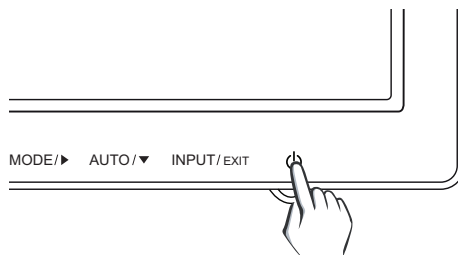
- Pievienojiet signāla ieejas kabeli un nofiksējiet to, griežot skrūves pulksteņrādītāju kustības virzienā.
- Ilgstoši nespiediet uz ekrāna ar pirkstu, jo tas ekrānā var radīt īslaicīgu deformāciju.
- Izvairieties no ilgstošas nekustīga attēla rādīšanas ekrānā, lai novērstu attēla izdegšanu. Ja iespējams, izmantojiet ekrānsaudzētāju.

**PIEZĪME**

- Ja kontaktligzdai pievienojat strāvas vadu, izmantojiet zemētu (3 atveru) daudzkontakta ligzdu vai zemētu sienas kontaktligzdu.
- Vietās, kur ir zema temperatūra, monitors ieslēgšanas brīdī var mirgot. Tā ir normāla parādība.
- Dažreiz ekrānā var parādīties sarkani, zaļi vai zili punkti. Tā ir normāla parādība.
- Izmantojot DVI–HDMI kabeli, var rasties saderības problēmas.

Funkcija Self Image Setting (Attēla pašiestatīšana)

Nospiediet barošanas pogu, lai ieslēgtu monitoru. Kad monitora barošana ir ieslēgta, funkcija **Self Image Setting** (Attēla pašiestatīšana) tiek izpildīta automātiski. (Funkcija tiek atbalstīta tikai analogajā režīmā.)

**PIEZĪME**

- **Funkcija Self Image Setting (Attēla pašiestatīšana).**

Šī funkcija nodrošina lietotājam optimālus displeja iestatījumus. Kad lietotājs monitoru pievieno pirmo reizi, šī funkcija automātiski pielāgo optimālus iestatījumus atsevišķiem displeja ieejas signāliem. (Funkcija tiek atbalstīta tikai analogajā režīmā.)

- **Funkcija AUTO (Automātiski).**

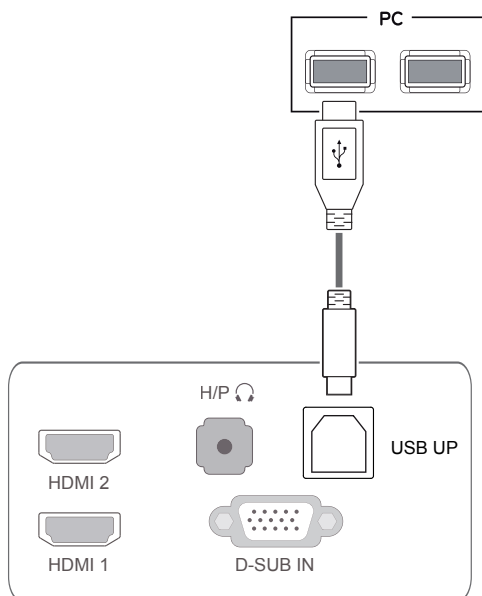
Ja ierīces lietošanas laikā vai pēc izšķirtspējas maiņas radušās problēmas, piemēram, neskaidrs ekrāns, izplūduši burti, mirgojošs ekrāns vai sašķiebtis attēls, nospiediet funkcijas AUTO (Automātiski) pogu, lai uzlabotu izšķirtspēju. (Funkcija tiek atbalstīta tikai analogajā režīmā.)

Datora pievienošana ar USB kabeli

Lai lietu skārienekrānu, pievienojiet USB portu datoram.

Izmantojiet USB 2.0 kabeli ar A-B tipu, lai savienotu datoru.

(Tam nav USB centrmezgla funkcijas.)

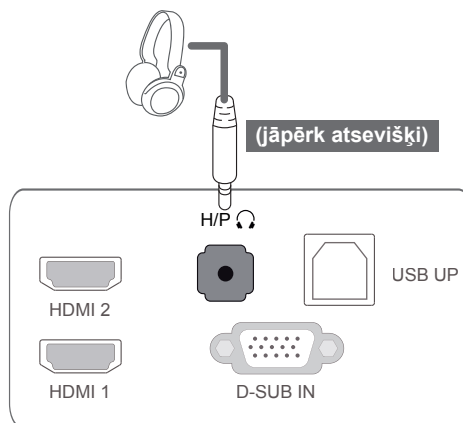


! PIEZĪME

- Pirms lietošanas, lūdzu, instalējiet jaunāko Windows servisa pakotni.

Pievienošana austiņu portam

Izmantojiet austiņu portu, lai monitoram pievienotu perifērijas ierīci. Pievienojiet, kā parādīts attēlā.

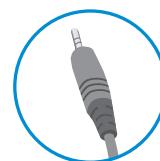


! PIEZĪME

- Perifērijas ierīces jāiegādājas atsevišķi.
- USB portu nevar izmantot, lai pievienotu tastatūru, peli un citas USB ierīces.
- Izliektas austiņas ir grūti pievienot perifērijas ierīcei, tāpēc izmantojiet taisna tipa austiņas.



Izliekts



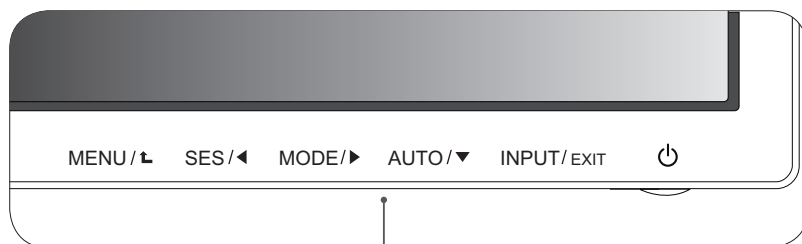
Taisns

! PIEZĪME

- Atkarībā no datora un ārējās ierīces audio iestādfījumiem austiņu un skaļruņa funkcijas var būt ierobežotas.

IESTATĪJUMU PIELĀGOŠANA

1. Nospiediet 'vadždzīgo pogu monitora apakšdaļā.
2. Mainiet izvēlnes elementa vērtību, nospiežot monitora apakšdaļā esošās pogas.
Lai atgrieztos augstāka līmeņa izvēlnē vai iestatītu citus izvēlnes elementus, izmantojiet augšupvērstās bultiņas (↑) pogu.
3. Atlasiet **EXIT** (Iziet), lai izietu no ekrāna izvēlnes.



Monitora iestatīšanas pogas

Poga	Apraksts
MENU (Izvēlne) ↑	<p>Atver galvenās izvēlnes.</p> <p>OSD LOCKED/UNLOCKED (Ekrāna izvēlne bloķēta/atbloķēta)</p> <p>Šī funkcija bloķē pašreizējos vadības elementu iestatījumus, lai tos nevarētu nejauši izmainīt.</p> <ul style="list-style-type: none"> • Nospiediet un dažas sekundes turiet izvēlnes pogu. Pēc tam tiek prasīts iestatīt ekrāna izvēlnes bloķēšanu. • Ekrāna izvēlnes vadības elementus var atbloķēt jebkurā laikā, nospiežot un dažas sekundes turot pogu MENU (Izvēlne). Tiek parādīts ziņojums OSD UNLOCKED (Ekrāna izvēlne atbloķēta).
SES / ◀	Iestata funkciju SUPER ENERGY SAVING (ENERĢIJAS TAUPĪŠANA).
MODE (Režīms) / ▶	Atver izvēlni Picture Mode (Attēla režīms).
AUTO (Automātiski) ▼	Pielāgojot displeja iestatījumus, vienmēr nospiediet pogu AUTO (Automātiski). (Funkcija tiek atbalstīta tikai analogajā režīmā.)
	<p>Vislabākais ekrāna režīms 1920x1080</p>
INPUT / EXIT (Ieeja/izeja)	<p>Varat izvēlēties ieejas signālu.</p> <ul style="list-style-type: none"> • Ja ir pievienoti divi ieejas signāli, varat atlasīt vajadzīgo ieejas signālu (D-SUB/HDMI1/HDMI2). • Ja pievienots tikai viens signāls, tas tiek atrasts automātiski. Noklusējuma iestatījums ir D-SUB. <p>EXIT (Iziet)</p> <p>Iziet no ekrāna izvēlnes.</p>
⏻ (Barošanas poga)	<p>Ieslēdz un izslēdz strāvu.</p> <p>Barošanas indikators</p> <p>Ja monitorā ir aktivizēts darbības režīms, barošanas indikators ir sarkans (ieslēgts režīms). Ja monitorā ir aktivizēts enerģijas taupīšanas režīms, barošanas indikators mirgo sarkans.</p>



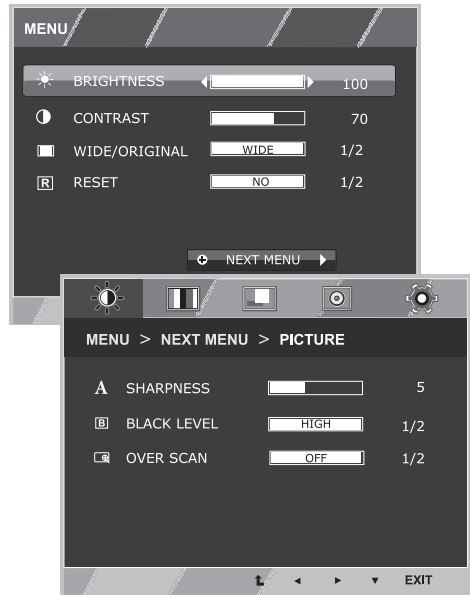
PIEZĪME

Visas pogas ir skārienjutīgas, un tās var izmantot, ar pirkstu vienkārši pieskaroties to etiķetei.

Iestatījumu pielāgošana

Izvēlnes iestatījumi

1. Monitora apakšdaļā nospiediet pogu **MENU** (Izvēlne), lai parādītu **ekrāna izvēlni**.
2. Iestatiet opcijas, nospiežot pogas ◀, ▶ vai ▼.
3. Atlasiet pogu **NEXT MENU** (Nākamā izvēlne), lai atvērtu citus opcijas iestatījumus.
4. Atlasiet **EXIT** (Iziet), lai izietu no ekrāna izvēlnes. Lai atgrieztos augstāka līmeņa izvēlnē vai iestatītu citus izvēlnes elementus, izmantojiet augšupvērstās bultiņas (↑) pogu.



Tālāk ir izskaidrota katra opcija.

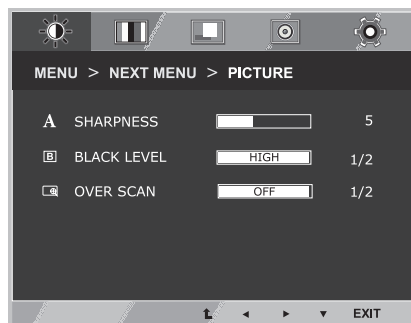
MENU (Izvēlne)	Analogs	HDMI	Apraksts
BRIGHTNESS (Spilgtums)	<input type="radio"/>	<input type="radio"/>	Lai regulētu spilgtumu un ekrāna kontrastu
CONTRAST (Kontrasts)	<input type="radio"/>	<input type="radio"/>	
WIDE/ORIGINAL (Plats/oriģinālais)	<input type="radio"/>	<input type="radio"/>	WIDE (Plats)
			Pārslēdz uz pilnekrāna režīmu saskaņā ar ieejas attēla signālu.
			ORIGINAL (Oriģinālais)
			Maina ieejas attēla signāla attiecību uz oriģinālo. * Šī funkcija darbojas tikai tad, ja ieejas izšķirtspēja ir mazāka par monitora skaita koeficientu (16:9).
RESET (Atiestatīt)	<input type="radio"/>	<input type="radio"/>	Atjauno visus rūpnīcas noklusējuma iestatījumus. Nospiediet pogas ◀, ▶, lai atiestatītu nekavējoties.

MENU (Izvēlne) > NEXT MENU (Nākamā izvēlne)	Analogs	HDMI	Apraksts	
PICTURE (Attēls)	SHARPNESS (Asums)	<input type="radio"/>	<input type="radio"/>	Lai regulētu ekrāna skaidrību
	BLACK LEVEL (Melnās krāsas līmenis)	x	<input type="radio"/>	Lai iestatītu nobīdes līmeni
	OVER SCAN (Atkārtoti meklēt)	x	<input type="radio"/>	Lai uzlabotu attēla skaidrību un stabilitāti
COLOR (Krāsa)	GAMMA	<input type="radio"/>	<input type="radio"/>	Lai pielāgotu ekrāna krāsu
	COLOR TEMP (Krāsu temperatūra)			
	SIX COLOR (Sešas krāsas)			
	COLOR RESET (Krāsu atiestatīšana)			
DISPLAY (Displejs)	HORIZONTAL (Horizontāli)	<input type="radio"/>	x	Lai regulētu ekrāna pozīciju
	VERTICAL (Vertikāli)			
	CLOCK (Pulkstenis)	<input type="radio"/>	x	Lai uzlabotu attēla skaidrību un stabilitāti
	PHASE (Fāze)			
VOLUME (Skaļums)	x	<input type="radio"/>	Lai regulētu skaļumu	
OTHERS (Citi)	LANGUAGE (Valoda)	<input type="radio"/>	<input type="radio"/>	Lai pielāgotu ekrāna statusu lietotāja darbības videi
	POWER INDICATOR (Barošanas indikators)			
	RESPONSE TIME (Reakcijas laiks)			

- **HDMI:** HDMI (digitālā signāla) ieeja.

PICTURE (Attēls)

1. Monitora apakšdaļā nospiediet pogu **MENU** (Izvēlne), lai parādītu **ekrāna izvēlni**.
2. Atlasiet pogu **NEXT MENU** (Nākamā izvēlne), lai atvērtu citus opcijas iestatījumus.
3. Atlasiet **PICTURE** (Attēls), nospiežot pogu ►.
4. Atveriet iestatījumu **PICTURE** (Attēls), nospiežot pogu ▼.
5. Iestatiet opcijas, nospiežot pogas ◀, ▶ vai ▼.
6. Atlasiet **EXIT** (Iziet), lai izietu no ekrāna izvēlnes. Lai atgrieztos augstāka līmeņa izvēlnē vai iestatītu citus izvēlnes elementus, izmantojiet augšupvērstās bultiņas (⬆) pogu.

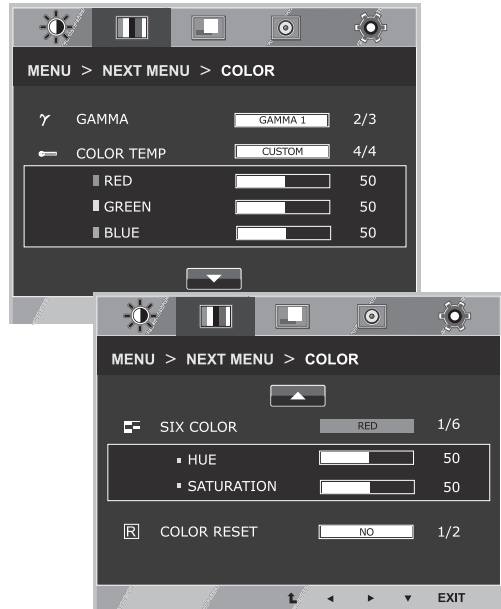


Tālāk ir izskaidrota katra opcija.

MENU (Izvēlne) > NEXT MENU (Nākamā izvēlne) > PICTURE (Attēls)	Apraksts	
SHARPNESS (Asums)	Lai regulētu ekrāna skaidrību	
BLACK LEVEL (Melnās krāsas līmenis)	Varat iestatīt nobīdes līmeni. (tikai HDMI ieejai) * Offset (Nobīde): kā videosignāla kritērijs tas ir tumšākais ekrāns, kādu monitors var parādīt.	
	HIGH (Augsta)	Ekrāns būs spilgts.
	LOW (Zema)	Ekrāns būs tumšs.
OVER SCAN (Atkārtoti meklēt)	Lai atlasītu izejas attēla diapazonu DTV izvērsei HDMI ieejā (tikai HDMI ieejai) Atkārtotas meklēšanas funkciju ieteicams ieslēgt, pievienojot AV aprīkojumu.	

COLOR (Krāsa)

1. Monitora apakšdaļā nospiediet pogu **MENU** (Izvēlne), lai parādītu **ekrāna izvēlni**.
2. Atlasiet pogu **NEXT MENU** (Nākamā izvēlne), lai atvērtu citus opcijas iestatījumus.
3. Atlasiet **COLOR** (Krāsa), nospiežot pogu ►.
4. Atveriet iestatījumu **COLOR** (Krāsa), nospiežot pogu ▼.
5. Iestatiet opcijas, nospiežot pogas ◀, ▶ vai ▼.
6. Atlasiet **EXIT** (Iziet), lai izietu no ekrāna izvēlnes. Lai atgrieztos augstāka līmeņa izvēlnē vai iestatītu citus izvēlnes elementus, izmantojiet augšupvērstās bultiņas (⬆) pogu.

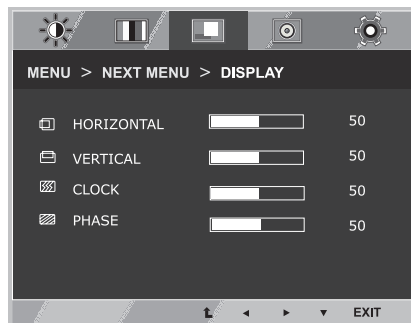


Tālāk ir izskaidrota katra opcija.

MENU (Izvēlne) > NEXT MENU (Nākamā izvēlne) > COLOR (Krāsa)	Apraksts
GAMMA	Iestatiet savu gammas vērtību. Monitora iestatījums GAMMA 0, GAMMA 1, GAMMA 2: augsta gammas vērtība displejā parāda baltākus attēlus, savukārt zema gammas vērtība parāda melnus attēlus.
COLOR TEMP (Krāsas temperatūra)	<p>CUSTOM (Pielāgots)</p> <ul style="list-style-type: none"> • RED (Sarkans): iestatiet savus sarkanās krāsas līmeņus. • GREEN (Zaļš): iestatiet savus zaļās krāsas līmeņus. • BLUE (Zils): iestatiet savus zilās krāsas līmeņus. <p>Izvēlieties ekrāna krāsu. WARM (Silta): iestatiet ekrānam siltas krāsas temperatūru (vairāk sarkana). MEDIUM (Vidēja): iestatiet ekrānam vidēju krāsas temperatūru. COOL (Auksta): iestatiet ekrānam aukstas krāsas temperatūru (vairāk zila).</p>
SIX COLOR (Sešas krāsas)	Iestata un saglabā nokrāsu un piesātinājumu sešām krāsām (sarkanai, zaļai, zilai, ciāna, fuksīna, dzeltenai) atbilstoši lietotāja norādītajām krāsu prasībām.
	<p>HUE (Nokrāsa) Regulē ekrāna nokrāsu.</p> <p>SATURATION (Piesātinājums) Regulē ekrāna krāsu asumu. Jo zemākas ir vērtības, jo krāsu asums ir vājāks un krāsas ir gaišākas. Jo lielākas ir vērtības, jo krāsu asums ir lielāks un krāsas ir tumšākas.</p>
COLOR RESET (Krāsu atiestatīšana)	Atiestata pašreizējās ieejas ierīces krāsu iestatījumiem rūpnīcas noklusējuma iestatījumus.

DISPLAY (Displejs)

1. Monitors apakšdaļā nospiediet pogu **MENU** (Izvēlne), lai parādītu **ekrāna izvēlni**.
2. Atlasiet pogu **NEXT MENU** (Nākamā izvēlne), lai atvērtu citus opcijas iestatījumus.
3. Atlasiet **DISPLAY** (Displejs), nospiežot pogu ►.
4. Atveriet iestatījumu **DISPLAY** (Displejs), nospiežot pogu ▼.
5. Iestatiet opcijas, nospiežot pogas ◀, ▶ vai ▼.
6. Atlasiet **EXIT** (Iziet), lai izietu no ekrāna izvēlnes.
Lai atgrieztos augstāka līmeņa izvēlnē vai iestatītu citus izvēlnes elementus, izmantojiet augšupvērstās bultiņas (⬆) pogu.

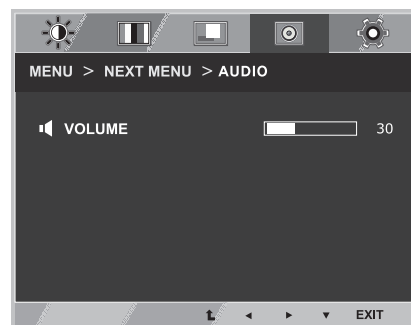


Tālāk ir izskaidrota katra opcija.

MENU (Izvēlne) > NEXT MENU (Nākamā izvēlne) > DISPLAY (Displejs)	Apraksts
HORIZONTAL (Horizontāli)	Lai attēlu pārvietotu pa kreisi un pa labi.
VERTICAL (Vertikāli)	Lai attēlu pārvietotu uz augšu un uz leju.
CLOCK (Pulkstenis)	Lai samazinātu jebkādas vertikālas joslas vai svītras, kas redzamas ekrāna fonā. Mainīsies arī ekrāna horizontālais izmērs.
PHASE (Fāze)	Lai regulētu displeja fokusu. Šis elements ļauj likvidēt jebkādas horizontālās izvērzes trokšņus un attīra vai padara asākas rakstzīmes.

VOLUME (Skaļums)

1. Monitors apakšdaļā nospiediet pogu **MENU** (Izvēlne), lai parādītu **ekrāna izvēlni**.
2. Atlasiet pogu **NEXT MENU** (Nākamā izvēlne), lai atvērtu citus opcijas iestatījumus.
3. Atlasiet **VOLUME** (Skaļums), nospiežot pogu ►.
4. Atveriet iestatījumu **VOLUME** (Skaļums), nospiežot pogu ▼.
5. Iestatiet opcijas, nospiežot pogas ◀ vai ▶.
6. Atlasiet **EXIT** (Iziet), lai izietu no ekrāna izvēlnes.
Lai atgrieztos augstāka līmeņa izvēlnē vai iestatītu citus izvēlnes elementus, izmantojiet augšupvērstās bultiņas (⬆) pogu.

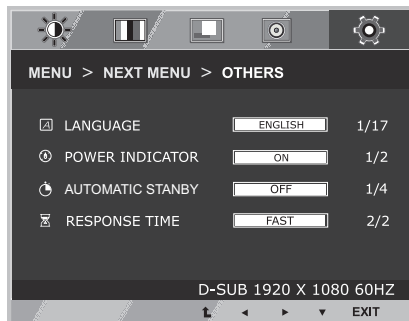


Tālāk ir izskaidrota katra opcija.

MENU (Izvēlne) > NEXT MENU (Nākamā izvēlne) > VOLUME (Skaļums)	Apraksts
VOLUME (Skaļums)	Lai regulētu austiņu skaļumu. (Tikai HDMI ieejai)

OTHERS (Citi)

1. Monitora apakšdaļā nospiediet pogu **MENU** (Izvēlne), lai parādītu **ekrāna izvēlni**.
2. Atlasiet pogu **NEXT MENU** (Nākamā izvēlne), lai atvērtu citus opcijas iestatījumus.
3. Atlasiet **OTHERS** (Citi), nospiežot pogu ►.
4. Atveriet iestatījumu **OTHERS** (Citi), nospiežot pogu ▼.
5. Iestatiet opcijas, nospiežot pogas ◀, ▶ vai ▼.
6. Atlasiet **EXIT** (Iziet), lai izietu no ekrāna izvēlnes.
Lai atgrieztos augstāka līmeņa izvēlnē vai iestatītu citus izvēlnes elementus, izmantojiet augšupvērstās bultiņas (⬆) pogu.

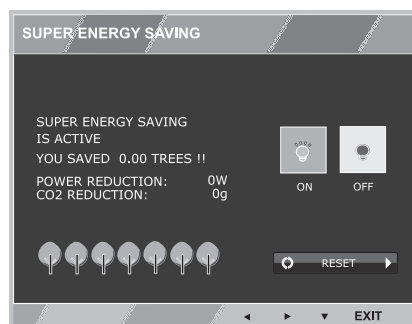


Tālāk ir izskaidrota katra opcija.

MENU (Izvēlne) > NEXT MENU (Nākamā izvēlne) > OTHERS (Citi)	Apraksts	
LANGUAGE (Valoda)	Lai izvēlētos valodu, kādā tiek rādīti vadības elementu nosaukumi.	
POWER INDICATOR (Barošanas indikators)	ON (Ieslēgt)	Barošanas indikators tiek automātiski ieslēgts.
	OFF (Izslēgt)	Barošanas indikators tiek izslēgts.
AUTOMATIC STANBY	Kad ir pagājis norādītais gaidstāves laiks, monitors automātiski izslēdzas. Nospiežot jebkuru pogu vai mainot izšķirtspēju, tiks inicializēts gaidstāves laiks.	
	OFF (Izslēgt)	Automātiskā gaidstāves funkcija ir izslēgta.
	4 h	Monitors automātiski tiek izslēgts pēc 4 stundām.
	6 h	Monitors automātiski tiek izslēgts pēc 6 stundām.
RESPONSE TIME (Reakcijas laiks)	Varat iestatīt parādīto attēlu reakcijas laiku, ņemot vērā ekrāna ātrumu. Parastā vidē ieteicams izmantot iestatījumu NORMAL (Standarta). Ja ir ātra attēlu nomaīņa, ieteicams izmantot iestatījumu FAST (Ātra).	
	Iestatījums High (Augsts) var izraisīt attēla aizturēšanu.	
	Off (Izslēgt)	Reakcijas laiks tiek izslēgts.
	High (Augsts)	Iestata reakcijas laika vērtību High (Augsts).
	Middle (Vidējs)	Iestata reakcijas laika vērtību Middle (Vidējs).
Low (Zems)	Iestata reakcijas laika vērtību Low (Zems).	

Funkcija SUPER ENERGY SAVING

1. Monitors apakšdaļā nospiediet pogu **SES**, lai parādītu funkcijas **SUPER ENERGY SAVING** ekrāna izvēlni.
2. Iestatiet opcijas, nospiežot pogas ◀, ▶ vai ▼.
3. Atlasiet **EXIT** (Iziet), lai aizvērtu ekrāna izvēlni.



Tālāk ir izskaidrota katra opcija.

SUPER ENERGY SAVING	Apraksts
ON (Ieslēgt)	Iespējo energoefektivitātes funkciju SUPER ENERGY SAVING (Īpašā enerģijas taupīšana), kas ļauj ietaupīt elektroenerģiju.
OFF (Izslēgt)	Atspējo funkciju SUPER ENERGY SAVING (Īpašā enerģijas taupīšana).
RESET (Atiestatīt)	Atiestata kopējās elektroenerģijas patēriņa samazināšanas vērtības un CO2 emisijas samazināšanas aprēķinus.

! PIEZĪME

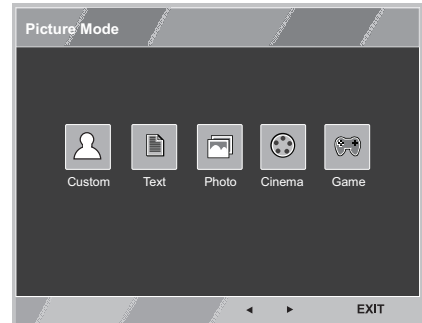
- **TOTAL POWER REDUCTION** (Kopējais enerģijas patēriņa samazinājums): cik daudz enerģijas tiek ietaupīts monitors lietošanas laikā.
- **TOTAL CO2 REDUCTION** (Kopējais CO2 patēriņa samazinājums): maina TOTAL POWER REDUCTION (Kopējais enerģijas patēriņa samazinājums) uz CO2.
- **SAVING DATA (Taupības dati) (W/h)**

	584 mm (23 collas)
SUPER SAVING (Īpašā taupīšana)	6 W/h

- Taupības dati ir atkarīgi no paneļa. Šie dati dažādiem paneļiem un atkarībā no paneļa piegādātāja ir atšķirīgi.
- LG šīs vērtības aprēķināja, izmantojot **apraides videosignālu**. (ieskaitot apraides video: IEC 62087)
- SUPER SAVING (Īpašā taupīšana) norāda, cik daudz enerģijas var ietaupīt, izmantojot funkciju SUPER ENERGY SAVING (Īpašā enerģijas taupīšana).

Picture Mode (Attēla režīms)

1. Monitora apakšdaļā nospiediet pogu **MODE (Režīms)**, lai parādītu **attēla režīma** ekrāna izvēlni.
2. Iestatiet opcijas, nospiežot pogas ◀, ▶.
3. Atlasiet **EXIT** (Iziet), lai izietu no ekrāna izvēlnes.



Tālāk ir izskaidrota katra opcija.

Picture Mode (Attēla režīms)	Apraksts
PC režīms	
Custom (Pielāgots)	Ļauj lietotājam regulēt katru elementu. Var regulēt galvenās izvēlnes krāsu režīmu.
Text (Teksts)	Optimizē ekrānu dokumentu apstrādei.
Photo (Fotoattēls)	Optimizē ekrānu fotoattēlu skatīšanai.
Cinema (Kino)	Optimizē ekrānu, lai uzlabotu videoklipa vizuālos efektus.
Game (Spēle)	Optimizē ekrānu spēļu spēlēšanai.
AV režīms (tikai HDMI ievadei)	
Custom (Pielāgots)	Ļauj lietotājam regulēt katru elementu. Var regulēt galvenās izvēlnes krāsu režīmu.
VIVID 1	Optimizē ekrānu košiem vizuāliem efektiem.
VIVID 2	Optimizē ekrānu vēl košākiem vizuāliem efektiem.
Standard (Standarta)	Optimizē ekrānu, lai parādītu standarta attēla kvalitāti.
Cinema (Kino)	Optimizē ekrānu, lai uzlabotu videoklipa vizuālos efektus.

PROBLĒMU NOVĒRŠANA

Ekrānā nekas nav redzams	
Vai ir pievienots monitora strāvas vads?	<ul style="list-style-type: none"> Pārbaudiet, vai strāvas vads ir pareizi pievienots kontaktligzdai.
Vai barošanas indikators ir ieslēgts?	<ul style="list-style-type: none"> Pārbaudiet strāvas vada savienojumu un nospiediet barošanas pogu.
Vai barošanas indikators ir sarkans?	<ul style="list-style-type: none"> Pārbaudiet, vai pievienotais ieejas avots ir iespējots (Menu (Izvēlne) — Input (leeja)).
Vai barošanas indikators mirgo?	<ul style="list-style-type: none"> Ja monitors darbojas enerģijas taupīšanas režīmā, pakustiniet peli vai nospiediet jebkuru tastatūras taustiņu, lai ieslēgtu displeju. Pārbaudiet, vai dators ir ieslēgts.
Vai ir redzams ziņojums OUT OF RANGE (Ārpus diapazona)?	<ul style="list-style-type: none"> Tas notiek, ja signāls no datora (videokartes) ir ārpus monitora horizontālās vai vertikālās frekvences diapazona. Lai iestatītu pareizu frekvenci, lūdzu, skatiet šīs rokasgrāmatas sadaļu "Ierīces specifikācija".
Vai ir redzams ziņojums CHECK SIGNAL CONNECTION (Pārbaudiet signāla savienojumu)?	<ul style="list-style-type: none"> Tas tiek parādīts, ja nav signāla kabeļa starp datoru un monitoru vai ja tas ir atvienots. Pārbaudiet kabeli un pievienojiet to.

Vai ekrānā redzat ziņojumu OSD LOCKED (Ekrāna izvēlne bloķēta)?	
Vai, nospiežot pogu MENU (Izvēlne), redzat ziņojumu OSD LOCKED (Ekrāna izvēlne bloķēta)?	<ul style="list-style-type: none"> Varat aizsargāt pašreizējos vadības elementus iestatījumus, lai tos nevarētu nejauši izmainīt. Ekrāna izvēlnes vadības elementus var atbloķēt jebkurā laikā, nospiežot un dažas sekundes turot pogu MENU (Izvēlne); tiks parādīts ziņojums OSD UNLOCKED (Ekrāna izvēlne atbloķēta).

Ekrānā tiek aizturēts attēls.	
Vai attēla aizturēšana notiek pat tad, ja monitors ir ieslēgts?	<ul style="list-style-type: none"> Ilgstoša nekustīga attēla rādīšana var bojāt ekrānu, radot attēla aizturēšanu. Ja monitoru izmantojat ilgstoši, lietojiet ekrānsaudzētāju, lai aizsargātu ekrānu.



PIEZĪME

- Vertikālā frekvence:** lai parādītu attēlu, ekrāns sekundes laikā jāatsvaidzina vairākas reizes kā luminiscējoša lampa.
 Reižu skaitu, cik ekrāns tiek atsvaidzināts sekundē, sauc par vertikālo frekvenci jeb atsvaidzināšanas intensitāti, un to izsaka hercos (Hz).
- Horizontālā frekvence:** laiku, kāds nepieciešams, lai parādītu vienu horizontālu joslu, sauc par horizontālo ciklu. Horizontālo joslu skaitu, kādu var parādīt vienā sekundē, var aprēķināt, viens dalot ar horizontālo ciklu. To sauc par horizontālo frekvenci, ko izsaka kilohercos (kHz).

Attēls ekrānā izskatās dīvaini. (Tas darbojas tikai analogajā režīmā.)	
Vai ekrāna apgabals nav centrēts?	Nospiežot pogu AUTO, monitors automātiski optimizēs ekrānu atbilstoši pašreizējam displeja režīmam.
Vai ekrānā ir redzamas vertikālas līnijas?	Nospiežot pogu AUTO, monitors automātiski optimizēs ekrānu atbilstoši pašreizējam displeja režīmam.
Vai ekrānā ir redzamas horizontālas līnijas vai teksts ir izplūdis?	Nospiežot pogu AUTO, monitors automātiski optimizēs ekrānu atbilstoši pašreizējam displeja režīmam.

Skārienekrāns nedarbojas kā parasti.	
Skārienekrāns pilnībā nedarbojas.	<ul style="list-style-type: none"> Pārbaudiet, vai USB kabelis ir kārtīgi pievienots datoram. (Nav jāinstalē papildu USB skārienfunkciju programma.) Pārbaudiet operētājsistēmu. Skārienfunkcijas tiek atbalstītas tikai sistēmā Windows 7 un Windows 8.



UZMANĪBU!

- Atveriet **Control Panel (Vadības panelis) ► Display (Displejs) ► Settings (Iestatījumi)** un pārbaudiet, vai nav mainīta frekvence vai izšķirtspēja. Ja tā ir mainīta, atkārtoti pielāgojiet videokarti ieteicamajai izšķirtspējai.
- Ja ieteicamā izšķirtspēja (optimālā izšķirtspēja) nav izvēlēta, burti, iespējams, būs izplūduši un ekrāns būs neskaidrs, nošķelts vai slīps. Pārliecinieties, vai esat izvēlēties ieteicamo izšķirtspēju.
- Uzstādīšanas metode dažādiem datoriem un operētājsistēmām var atšķirties, un, iespējams, videokarte nenodrošina iepriekšminēto izšķirtspēju. Šādā gadījumā sazinieties ar datora vai videokartes ražotāju.

Displeja krāsa nav pareiza.	
Vai izskatās, ka displejam trūkst krāsu (16 krāsas)?	• Iestatiet krāsu uz 24 bitu (dabiskas krāsas) vai augstāku līmeni. Sistēmā Windows atveriet Control Panel (Vadības panelis) > Display (Displejs) > Settings (Iestatījumi) > Color Quality (Krāsu kvalitāte).
Vai displeja krāsa šķiet nestabila vai ir vienkrāsaina?	• Pārbaudiet, vai signāla kabelis ir pievienots pareizi. Atkārtoti pievienojiet kabeli vai atkārtoti ievietojiet datora videokarti.
Vai ekrānā ir redzami punkti?	• Izmantojot monitoru, ekrānā var parādīties pikseļu punkti (sarkani, zaļi, zili, balti vai melni). LCD ekrānam tas ir normāli. Tā nav kļūda un nav saistīta ar monitora veiktspēju.

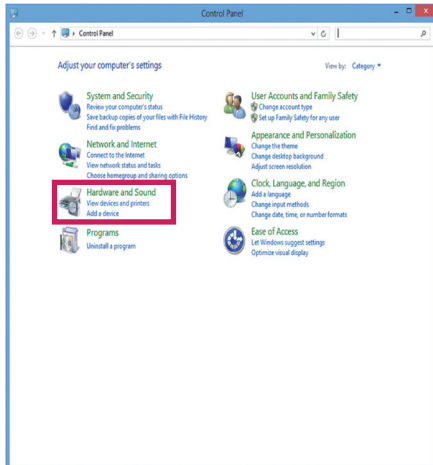
Vai redzat ziņojumu Unrecognized monitor, Plug&Play (VESA DDC) monitor found (Atrasts nepazīstams monitors, Plug and Play (VESA DDC) monitors)?	
Vai instalējāt ekrāna draiveri?	• Noteikti instalējiet ekrāna draiveri no ekrāna komplektam pievienotā kompaktdiska (vai disketes). Vai arī lejupielādējiet draiveri no mūsu tīmekļa vietnes: http://www.lg.com . • Noteikti pārliecinieties, vai videokarte atbalsta standartu Plug and Play.

Ekrānā ir ģirboņa.	
Vai atlasījāt ieteicamo izšķirtspēju?	• Ja atlasītā izšķirtspēja ir HDMI 1080i 60/50 Hz, ekrānā var būt ģirboņa. Mainiet izšķirtspēju uz ieteicamo 1080P .

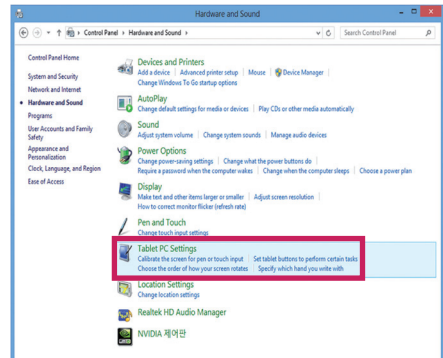
HDMI	
Attēlu nevar parādīt pilnekrānā HDMI režīmā.	<ul style="list-style-type: none"> • Vai mainījāt videokartes mērogošanas opcijas? • AMD/ATI videokaršu HDMI mērogošanas opcijas pēc noklusējuma ir Underscan, tas nozīmē, ka attēlu nevar parādīt pilnekrānā. Palaidiet programmu Catalyst Control Center un iestatiet mērogošanas opciju vērtību 0% Overscan. <p>The diagram shows a horizontal slider labeled 'Scaling Options'. The left end is marked 'Underscan' with '15%' below it. The right end is marked 'Overscan' with '0%' below it. A vertical line with a small square at the top indicates the current slider position, which is closer to the 'Overscan' end. Below the slider is a small image of a computer monitor displaying a blue screen.</p>

Pieskārienu funkcija nedarbojas, ja galddatora darbība ir paplašināta uz otro skārienmonitoru.

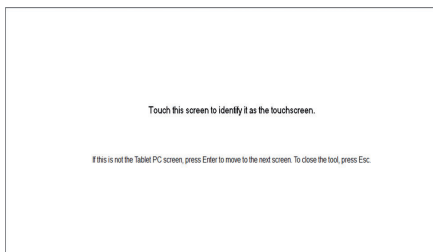
Sistēmā Windows 7 un Windows 8 varat konfigurēt otro monitoru kā skārienekrānu, veicot tālāk norādītās darbības. (Control Panel (Vadības panelis) → Hardware and Sound (Aparatūra un skaņa) → Tablet PC Settings (Planšetdatora iestatījumi) → Setup (Iestatīšana) → Iestatiet otro skārienmonitora ekrānu un noklikšķiniet uz tā)



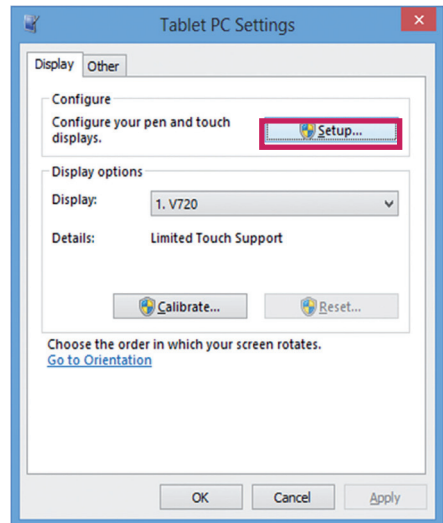
<Control Panel (Vadības panelis) → Hardware and Sound (Aparatūra un skaņa)>



<Tablet PC Settings (Planšetdatora iestatījumi)>



< Iestatiet otro skārienmonitora ekrānu un noklikšķiniet uz tā>



<Setup (Iestatīšana)>

SPECIFIKĀCIJAS

LCD ekrāns	Tips	58,42 cm TFT (plānkārtiņu tranzistors) LCD (šķidro kristālu displeja) ekrāns Ekrāna garums pa diagonāli: 58,42 cm
	Pikseļu iestatne	0,2652 mm x 0,2652 mm
Izšķirtspēja	Maksimālā izšķirtspēja	D-Sub (analogi): 1920 x 1080 ar 60 Hz HDMI (digitāls): 1920 x 1080 ar 60 Hz
	Ieteicamā izšķirtspēja	1920 x 1080 ar 60 Hz
Videosignāls	Horizontālā frekvence	30–83 kHz
	Vertikālā frekvence	56–75 Hz (D-Sub) 56–61 Hz (HDMI)
	Sinhronizācija	Atsevišķa sinhronizācija / HDMI
Ieejas savienotājs	15 kontaktu D-SUB savienotājs/HDMI savienotājs	
Barošana	Spriegums	19 V --- 1,3 A
	Enerģijas patēriņš (parasti)	Ieslēgtā režīmā: 25 W (parasti) Enerģijas taupīšanas režīmā: ≤0,3 W Izslēgtā režīmā: ≤ 0,3 W
Maiņstrāvas/līdzstrāvas adapteris	LCAP21 tips (24 W, galda), ražojis uzņēmums Lien Chang Electronic vai LCAP26-E tips (24 W, stiprināms pie sienas KR/ES (izņemot UK)), ražojis uzņēmums Lien Chang Electronic	
	Izvide: 19 V --- 1,3 A	
Izmēri/svars	Monitora izmēri (platums x augstums x dziļums)	
	554,8 mm x 399,1 mm x 207,8 mm	
	Svars (bez iepakojuma)	6,4 kg
Statīva leņķa regulēšana	Uz priekšu/atpakaļ: -5° līdz 25° (ekrāns)	
Vides apstākļi	Darbības vide	Temperatūra: 10°C līdz 35°C; mitrums: 10 līdz 80%
	Uzglabāšanas apstākļi	Temperatūra: -20°C līdz 60°C; mitrums: 5 līdz 90%

Specifikācijas var tikt mainītas bez iepriekšēja brīdinājuma.

Sākotnējie režīmi (izšķirtspēja)

Ekrāna režīmi (izšķirtspēja)	Horizontālā frekvence (kHz)	Vertikālā frekvence (Hz)	Polaritāte (H/V)	
720x400	31.468	70	-/+	
640x480	31.469	60	-/-	
640x480	37.500	75	-/-	
800x600	37.879	60	+/+	
800x600	46.875	75	+/+	
1024x768	48.363	60	-/-	
1024x768	60.023	75	+/+	
1152x864	67.500	75	+/+	
1280x1024	63.981	60	+/+	
1280x1024	79.976	75	+/+	
1680x1050	65.290	60	-/+	
1920x1080	67.500	60	+/+	leteicamais režīms

HDMI laiks

Ekrāna režīmi (izšķirtspēja)	Horizontālā frekvence (kHz)	Vertikālā frekvence (Hz)	HDMI
480P	31.50	60	O
576P	31.25	50	O
720P	37.50	50	O
720P	45.00	60	O
1080i	28.12	50	O
1080i	33.75	60	O
1080P	56.25	50	O
1080P	67.50	60	O (ieteicamais režīms)

Indikators

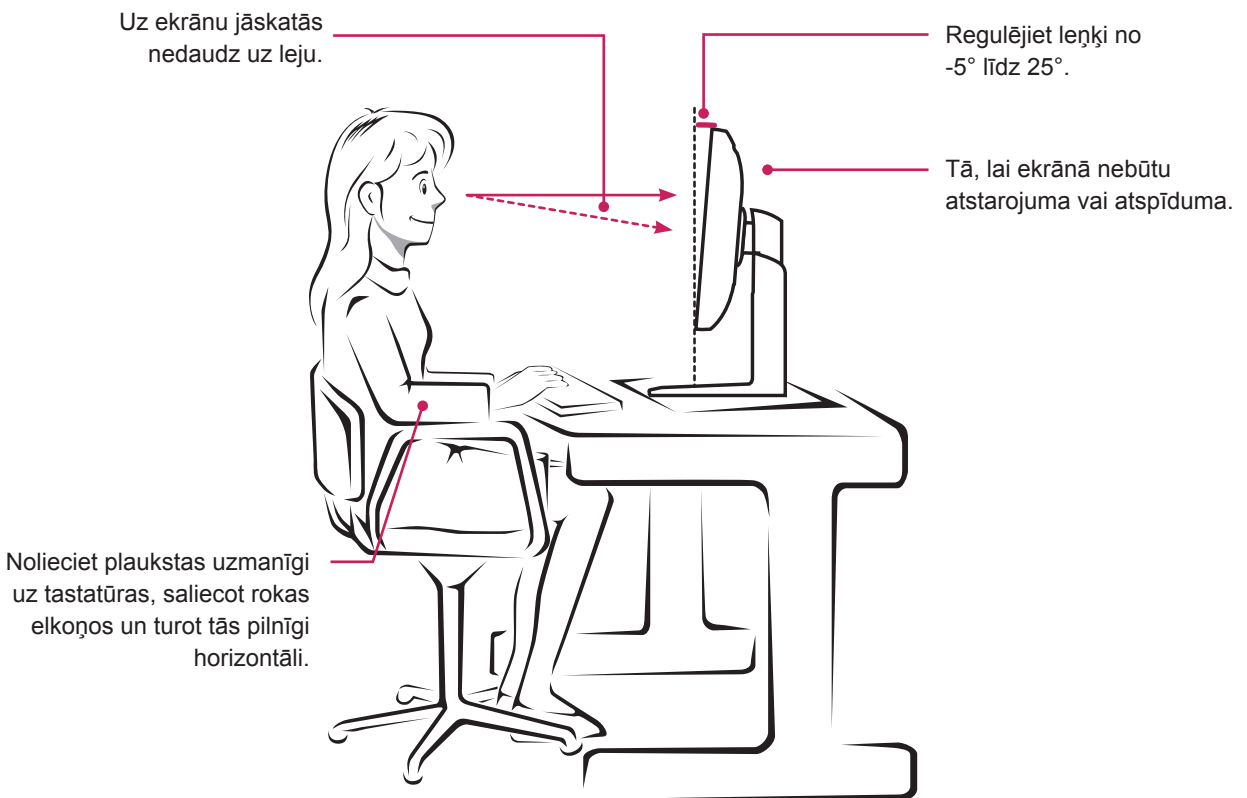
Režīms	LED krāsa
Izslēgts režīms	Sarkana
Miega režīms	Mirgojošs sarkans
Izslēgts režīms	Izslēgts

PAREIZA POZĪCIJA

Pareiza monitora izmantošanas pozīcija

Pielāgo ekrānu, lai jūs varētu ērti skatīties nedaudz zemākā leņķī, salīdzinot ar dabisko acu skata līmeni.

- Lai izvairītos no noguruma, kas rodas, ja ilgstoši lietojat monitoru, reizi stundā atpūtiniet acis aptuveni 10 minūtes.
- Skārienmonitora statīvs ļauj lietot produktu lietotājam visērtākajā pozīcijā. Lai nodrošinātu vislabāko ekrāna redzamību, noregulējiet leņķi robežās no -5° līdz 25° .





Pirms ierīces lietošanas izlasiet drošības norādījumus.

Glabājiet lietotāja rokasgrāmatu (kompaktdisku) viegli pieejamā vietā turpmākai uzziņai. Ierīces modeļa un sērijas numurs ir norādīts ierīces aizmugurē vai vienā sānā. Ierakstiet to zemāk, jo tas būs nepieciešams tehniskās apkopes gadījumā.

MODELIS _____

SĒRIJA _____

ENERGY STAR ir enerģijas taupīšanas pamatnostādnes, ko izstrādājusi ASV Vides aizsardzības aģentūra (EPA).



Kā ENERGY STAR partneris uzņēmums LGE U. A., Inc. ir noteicis, ka šī ierīce atbilst ENERGY STAR energoefektivitātes pamatnostādņēm.