

ΕΓΧΕΙΡΙΔΙΟ ΧΡΗΣΤΗ

Τηλεόραση LED*

* Η τηλεόραση LED της LG διαθέτει οθόνη LCD με φωτισμό LED.

Πριν θέσετε σε λειτουργία την τηλεόραση, διαβάστε προσεκτικά το εγχειρίδιο και κρατήστε το για μελλοντική αναφορά.

29MA73D
29MA73V

TABLE OF CONTENTS

3 LICENSES

4 INSTALLATION PROCEDURE

5 ASSEMBLING AND PREPARING

- 5 Unpacking
- 8 Parts and buttons
- 10 Lifting and moving the TV
- 11 Setting up the TV
 - 11 - Attaching the Stand
 - 13 - Mounting on a table
 - 13 - Tidying cables
 - 15 - Detaching the Stand
 - 16 - Mounting on a wall

18 WATCHING TV

- 18 Turning the TV on for the first time
- 20 TV display (5:9 OSD)
 - 20 - Programme Guide
- 21 PIP function

23 MAKING CONNECTIONS

- 23 Connecting an antenna
- 24 Satellite connection
- 25 Connecting to a HD receiver, DVD Player, VCR or Gaming device
 - 25 - HDMI connection
 - 26 - DVI-D connection
 - 27 - Component connection
 - 28 - Composite Connection
 - 29 - Euro Scart connection
- 30 Headphone connection
- 31 Connecting a USB Device
- 32 Σύνδεση smartphone (MHL)
- 33 Connecting to a wired network
- 34 Connecting to a PC
 - 35 - HDMI connection
 - 36 - DVI-D connection

- 37 - Display Port connection

38 REMOTE CONTROL

40 INSTALLING SCREEN SPLIT

41 CUSTOMIZING SETTINGS

- 41 Accessing the Main Menus
 - 41 - TV, Component, AV
 - 46 - DVI, HDMI1, HDMI2/MHL, DisplayPort

53 USING THE USER GUIDE

- 53 Accessing the On-Screen User Guide

54 MAINTENANCE

- 54 Cleaning Your TV
- 54 Screen and frame
- 54 Cabinet and stand
- 54 Power cord
- 55 Preventing “Image burn” or “Burn-in” on your TV screen

56 TROUBLESHOOTING

57 SPECIFICATIONS

ΑΔΕΙΕΣ ΧΡΗΣΗΣ

Οι υποστηριζόμενες άδειες χρήσης ενδέχεται να διαφέρουν, ανάλογα με το μοντέλο. Για περισσότερες πληροφορίες σχετικά με τις άδειες χρήσης, επισκεφτείτε τη διεύθυνση www.lg.com.



Κατασκευάστηκε με την άδεια της Dolby Laboratories. Η ονομασία "Dolby" και το σύμβολο διπλού "D" αποτελούν εμπορικά σήματα της Dolby Laboratories.



Οι όροι HDMI και HDMI High-Definition Multimedia Interface, καθώς και το λογότυπο HDMI είναι εμπορικά σήματα ή σήματα κατατεθέντα της HDMI Licensing LLC στις Ηνωμένες Πολιτείες και σε άλλες χώρες.



ΠΛΗΡΟΦΟΡΙΕΣ ΓΙΑ ΤΟ ΒΙΝΤΕΟ DIVX: Το DivX® είναι μια ψηφιακή μορφή βίντεο που δημιουργήθηκε από την DivX, LLC, μια θυγατρική της Rovi Corporation. Η συγκεκριμένη συσκευή είναι μια εγκεκριμένη συσκευή αναπαραγωγής βίντεο DivX που φέρει επίσημη πιστοποίηση DivX Certified®. Για περισσότερες πληροφορίες και εργαλεία λογισμικού σχετικά με τη μετατροπή αρχείων σε βίντεο DivX, επισκεφθείτε τη διεύθυνση www.divx.com.

ΠΛΗΡΟΦΟΡΙΕΣ ΓΙΑ ΒΙΝΤΕΟ DIVX ΚΑΤ' ΑΠΑΙΤΗΣΗ: Αυτή η συσκευή με πιστοποίηση DivX (DivX Certified®) θα πρέπει να δηλωθεί, προκειμένου να είναι δυνατή η αναπαραγωγή ταινιών DivX που έχετε αγοράσει κατ' απαίτηση (VOD). Για να αποκτήσετε τον κωδικό καταχώρησης, μεταβείτε στην ενότητα βίντεο DivX κατ' απαίτηση (VOD), στο μενού ρύθμισης της συσκευής σας. Για να μάθετε περισσότερα σχετικά με την ολοκλήρωση της διαδικασίας δήλωσης, μεταβείτε στη διεύθυνση vod.divx.com.

Συσκευή με πιστοποίηση DivX (DivX Certified®) για την αναπαραγωγή βίντεο DivX® έως και HD 1080p, συμπεριλαμβανομένου του συνδρομητικού περιεχομένου.

Οι ονομασίες DivX®, DivX Certified® και τα σχετικά λογότυπα είναι εμπορικά σήματα της Rovi Corporation ή των θυγατρικών της και χρησιμοποιούνται κατόπιν αδείας.

Καλύπτεται από μία ή περισσότερες από τις ακόλουθες ευρεσιτεχνίες Η.Π.Α.: 7.295.673, 7.460.668, 7.515.710, 7.519.274



Η ονομασία VESA, το λογότυπο VESA, το λογότυπο πιστοποίησης συμμόρφωσης DisplayPort και το λογότυπο πιστοποίησης συμμόρφωσης DisplayPort για πηγές διπλής λειτουργίας αποτελούν σήματα κατατεθέντα της Video Electronics Standards Association.

ΔΙΑΔΙΚΑΣΙΑ ΕΓΚΑΤΑΣΤΑΣΗΣ

- 1 Ανοίξτε τη συσκευασία και βεβαιωθείτε ότι περιλαμβάνονται όλα τα εξαρτήματα.
- 2 Προσαρμόστε τη βάση στην τηλεόραση.
- 3 Συνδέστε μια εξωτερική συσκευή στην τηλεόραση.



ΣΗΜΕΙΩΣΗ

- Η εικόνα μπορεί να διαφέρει από την τηλεόρασή σας.
- Οι ενδείξεις OSD (On Screen Display) στην οθόνη της τηλεόρασής σας ενδέχεται να διαφέρουν ελαφρώς από αυτές που εμφανίζονται σε αυτό το εγχειρίδιο.
- Τα διαθέσιμα μενού και οι επιλογές ενδέχεται να διαφέρουν, ανάλογα με την πηγή εισόδου ή το μοντέλο προϊόντος που χρησιμοποιείτε.
- Στο μέλλον, ενδέχεται να προστεθούν νέες λειτουργίες σε αυτή την τηλεόραση.

ΣΥΝΑΡΜΟΛΟΓΗΣΗ ΚΑΙ ΠΡΟΕΤΟΙΜΑΣΙΑ

Αποσυσκευασία

Ελέγξτε αν στη συσκευασία του προϊόντος περιλαμβάνονται τα παρακάτω εξαρτήματα. Αν λείπουν εξαρτήματα, επικοινωνήστε με τον τοπικό αντιπρόσωπο από τον οποίο αγοράσατε το προϊόν. Οι εικόνες σε αυτό το εγχειρίδιο ενδέχεται να διαφέρουν από το πραγματικό προϊόν και τα εξαρτήματά του.

! ΣΗΜΕΙΩΣΗ

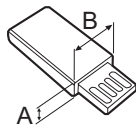
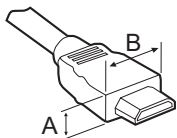
- Τα εξαρτήματα που παρέχονται μαζί με το προϊόν ενδέχεται να διαφέρουν ανάλογα με το μοντέλο.
- Οι προδιαγραφές του προϊόντος ή τα περιεχόμενα του εγχειριδίου ενδέχεται να αλλάξουν χωρίς προειδοποίηση, σε περίπτωση αναβάθμισης των λειτουργιών του προϊόντος.

! ΠΡΟΣΟΧΗ

- Για λόγους ασφαλείας και για μεγαλύτερη διάρκεια ζωής του προϊόντος, να χρησιμοποιείτε μόνο εγκεκριμένα εξαρτήματα.
- Η εγγύηση δεν καλύπτει ζημιές ή τραυματισμούς που οφείλονται στη χρήση μη εγκεκριμένων εξαρτημάτων και αξεσουάρ ή απομιμήσεων.

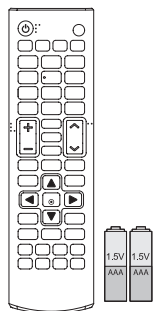
! ΣΗΜΕΙΩΣΗ

- Τα εξαρτήματα που παρέχονται μαζί με το προϊόν ενδέχεται να διαφέρουν, ανάλογα με το μοντέλο.
- Οι προδιαγραφές του προϊόντος ή τα περιεχόμενα αυτού του εγχειριδίου ενδέχεται να αλλάξουν χωρίς προειδοποίηση, σε περίπτωση αναβάθμισης των λειτουργιών του προϊόντος.
- Για την καλύτερη δυνατή σύνδεση, τα βύσματα των καλωδίων HDMI και των συσκευών USB πρέπει να έχουν πάχος μικρότερο από 10 χιλ. και πλάτος μικρότερο από 18 χιλ. Χρησιμοποιήστε μια επέκταση καλωδίου που υποστηρίζει USB 2.0, εάν το καλώδιο USB ή το USB memory stick δεν ταιριάζει στη θύρα USB της τηλεόρασής σας.



*A ≤ 10 χιλ.

*B ≤ 18 χιλ.

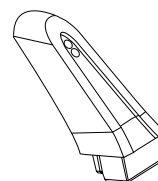


**Τηλεχειριστήριο
Μπαταρίες (AAA)**

(Ανατρέξτε στη σελ.38,
Ανατρέξτε στη σελ.39)

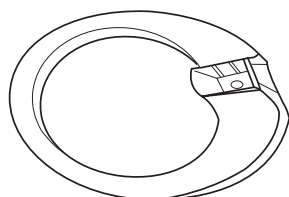


**CD (Εγχειρίδιο χρήστη)
Κάρτες**



Σώμα βάσης

(Ανατρέξτε στη σελ.11,
Ανατρέξτε στη σελ.15)



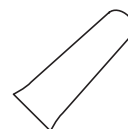
Βάση στήριξης

(Ανατρέξτε στη σελ.11, Ανατρέξτε
στη σελ.15)



Βίδα 2 τεμ.

(Ανατρέξτε στη σελ.11,
Ανατρέξτε στη σελ.15)



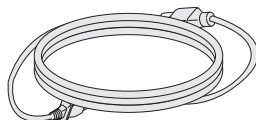
Κάλυμμα βίδας

(Ανατρέξτε στη σελ.11,
Ανατρέξτε στη σελ.15)



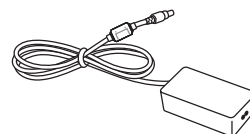
Δεματικό καλωδίων

(Ανατρέξτε στη σελ.13)



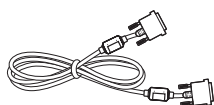
Καλώδιο ρεύματος

(Ανατρέξτε στη σελ.13)



Τροφοδοτικό AC-DC

(Ανατρέξτε στη σελ.13)



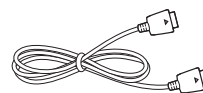
Καλώδιο DVI-D

(Ανατρέξτε στη σελ.26, Ανατρέξτε
στη σελ.36)



Απομονωτής

(Ανάλογα με τη χώρα)

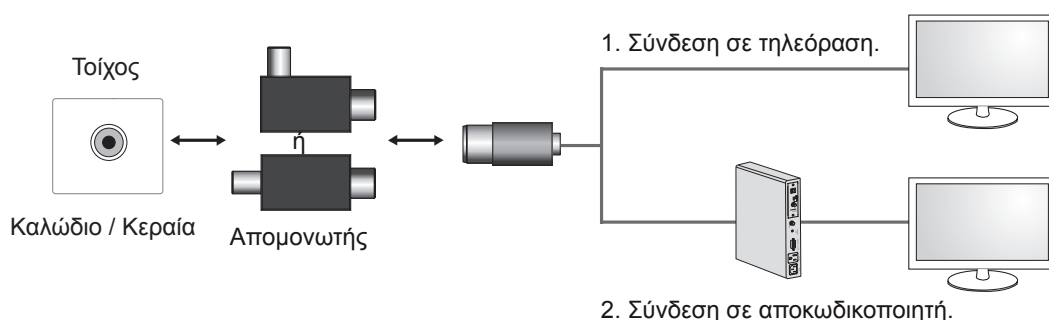


Καλώδιο DisplayPort

(Ανατρέξτε στη σελ.37)

! ΣΗΜΕΙΩΣΗ

- Οδηγός εγκατάστασης για απομονωτή γείωσης για κεραία
 - Χρησιμοποιήστε τον για να εγκαταστήσετε τηλεόραση σε σημείο όπου υπάρχει διαφορά τάσης ανάμεσα στην τηλεόραση και στη γείωση του σήματος κεραίας.
 - » Αν υπάρχει διαφορά τάσης ανάμεσα στην τηλεόραση και στη γείωση του σήματος κεραίας, τότε η επαφή της κεραίας ίσως έχει υπερθερμανθεί. Η υπερβολική θερμότητα μπορεί να προκαλέσει ατύχημα.
 - Για να αυξήσετε την ασφάλειά σας όταν παρακολουθείτε τηλεόραση, μειώστε την τάση ρεύματος της κεραίας τηλεόρασης. Συνιστάται η στήριξη του απομονωτή στον τοίχο. Σε περίπτωση που δεν μπορείτε να στηρίξετε το απομονωτή στον τοίχο, στερεώστε τον στην τηλεόραση. Μετά την εγκατάσταση, μην αποσυνδέετε τον απομονωτή της κεραίας.
 - Πριν αρχίσετε, βεβαιωθείτε ότι η κεραία της τηλεόρασης είναι συνδεδεμένη.

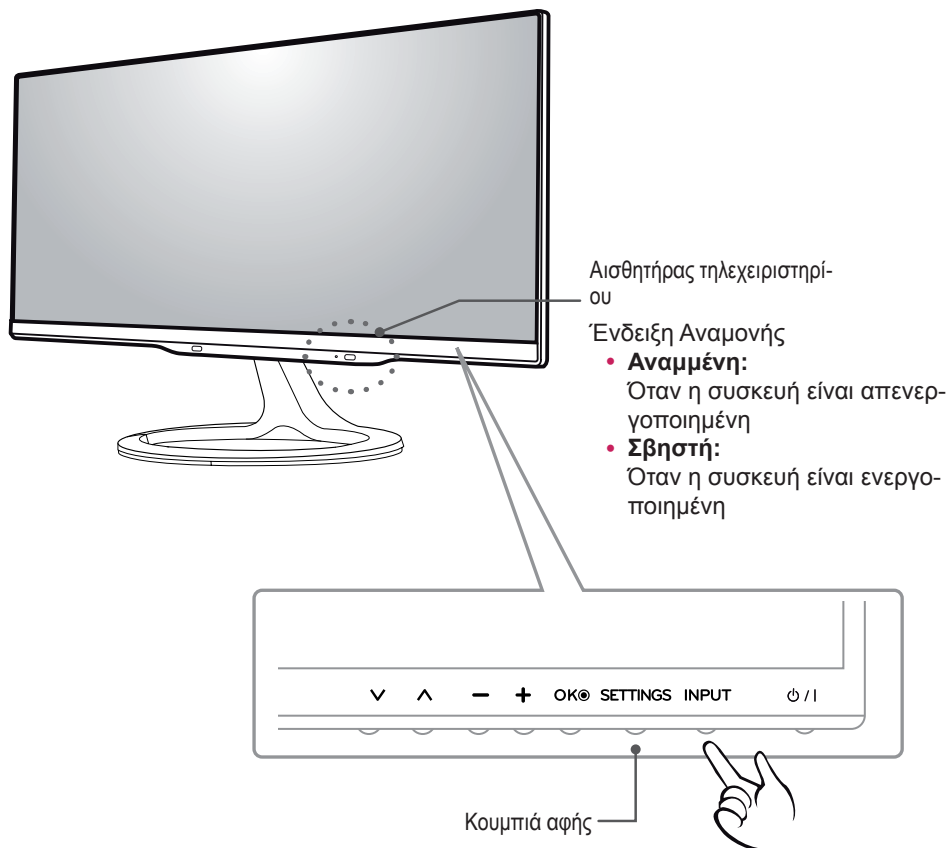


Συνδέστε τη μία άκρη του απομονωτή στο βύσμα του καλωδίου ή της κεραίας και το άλλο άκρο στην τηλεόραση ή στον αποκωδικοποιητή.

"Σε ορισμένες περιπτώσεις, ο εξοπλισμός που συνδέεται στην προστατευτική γείωση της κτιριακής εγκατάστασης μέσω της σύνδεσης ρεύματος ή μέσω άλλου εξοπλισμού που συνδέεται σε προστατευτική γείωση, καθώς και σε σύστημα καλωδίωσης μέσω ομοαξονικού καλωδίου, μπορεί να προκαλέσει πυρκαγιά. Επομένως, η σύνδεση σε σύστημα καλωδίωσης πρέπει να γίνεται μέσω συσκευής που παρέχει ηλεκτρική απομόνωση κάτω από ένα συγκεκριμένο εύρος συχνοτήτων (γαλβανικός απομονωτής, δείτε EN 60728-11)"

Όταν χρησιμοποιείτε τον απομονωτή ραδιοσυχνοτήτων, ίσως παρατηρήσετε μια μικρή απώλεια στην ευαισθησία του σήματος.

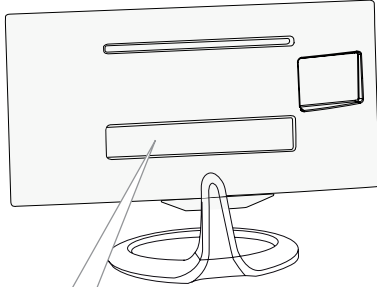
Εξαρτήματα και κουμπιά



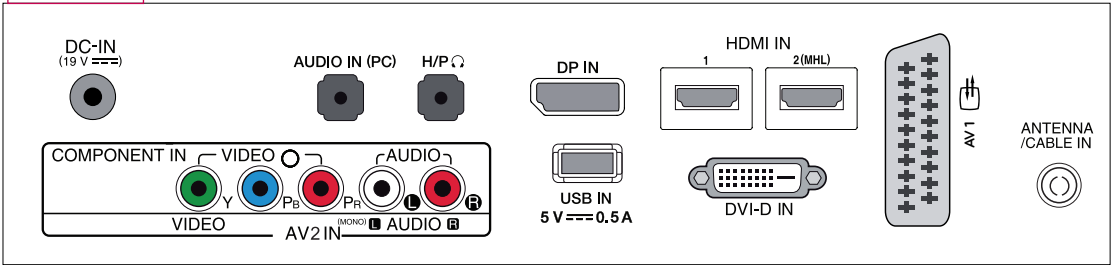
ΣΗΜΕΙΩΣΗ

Όλα τα κουμπιά είναι ευαίσθητα στην αφή και λειτουργούν με ένα απλό άγγιγμα του δαχτύλου σας. Τα κουμπιά λειτουργίας και χειρισμού βρίσκονται στο κάτω μέρος.

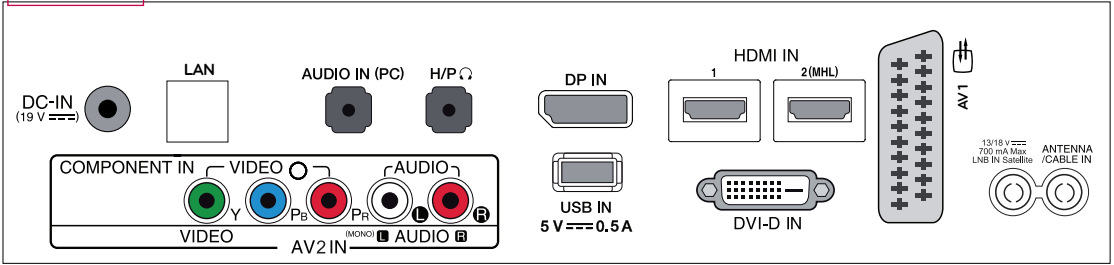
Κουμπιά αφής	Λειτουργία
∨ ∨	Κύλιση στα αποθηκευμένα προγράμματα.
- +	Ρυθμίζει το επίπεδο έντασης του ήχου.
OK	Ενεργοποίηση της επιλογής μενού που έχει επισημανθεί ή επιβεβαίωση μιας καταχώρησης.
SETTINGS	Μετάβαση στα κύρια μενού ή αποθήκευση των επιλογών και κλείσιμο των μενού.
INPUT	Αλλαγή της πηγής εισόδου.
⏻ / I	Ενεργοποίηση ή απενεργοποίηση της τηλεόρασης.



29MA73D



29MA73V



Πίνακας σύνδεσης (Ανατρέξτε στη σελ.23)

Ανύψωση και μετακίνηση της τηλεόρασης

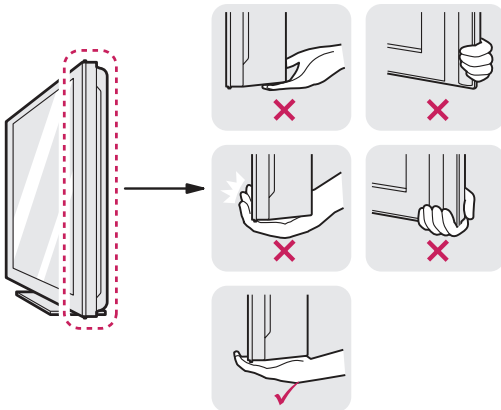
Πριν από τη μετακίνηση ή την ανύψωση της τηλεόρασης, διαβάστε τις ακόλουθες οδηγίες για την αποφυγή πρόκλησης γρατσουνιών ή ζημιάς στην τηλεόραση και για την ασφαλή μεταφορά της, ανεξάρτητα από τον τύπο και το μέγεθός της.



ΠΡΟΣΟΧΗ

Προσπαθήστε να μην αγγίζετε συνέχεια την οθόνη, καθώς υπάρχει κίνδυνος να καταστρέψετε είτε την οθόνη είτε ορισμένα pixel που χρησιμοποιούνται για τη δημιουργία εικόνων.

- Συνιστάται η μεταφορά της τηλεόρασης στην αρχική της συσκευασία.
- Πριν από τη μετακίνηση ή την ανύψωση της τηλεόρασης, αποσυνδέστε το καλώδιο τροφοδοσίας και όλα τα καλώδια.
- Κρατήστε σταθερά το επάνω και το κάτω μέρος του πλαισίου της τηλεόρασης. Μην κρατάτε το διαφανές τμήμα, το ηχείο ή το



πλέγμα του ηχείου.

- Κατά τη μεταφορά της τηλεόρασης, η οθόνη πρέπει να είναι στραμμένη προς την αντίθετη κατεύθυνση από εσάς, για να μην γρατσουνιστεί.

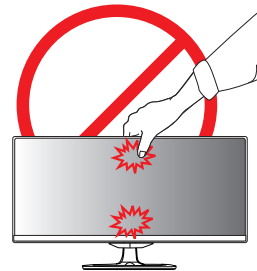


- Αποφύγετε τους κραδασμούς και τις ισχυρές δονήσεις κατά τη μεταφορά της τηλεόρασης.
- Κατά τη μεταφορά της τηλεόρασης, κρατήστε τη σε όρθια θέση, μην τη γυρίζετε ποτέ στο πλάι και μην τη γέρνετε αριστερά ή δεξιά.



ΠΡΟΣΟΧΗ

29MA73



Εγκατάσταση της τηλεόρασης

Τοποθέτηση της βάσης

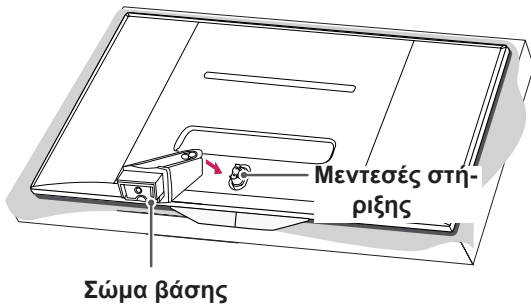
- 1 Τοποθετήστε κάπου την οθόνη, στραμμένη προς τα κάτω.



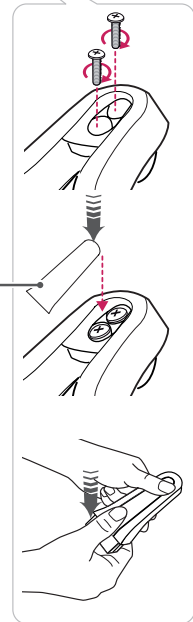
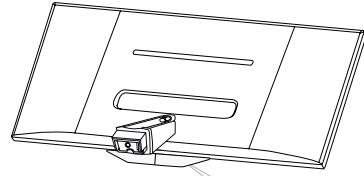
ΠΡΟΣΟΧΗ

- Για να προστατεύσετε την οθόνη από γρατσουνιές, καλύψτε την επιφάνεια με ένα μαλακό πανί.

- 2 Ελέγξτε τον προσανατολισμό (μπροστά και πίσω) της βάσης στήριξης και συνδέστε τη **βάση στήριξης** με το **μεντεσέ στήριξης**, όπως βλέπετε στην εικόνα.

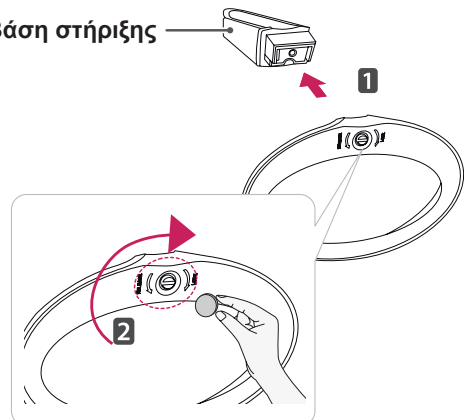


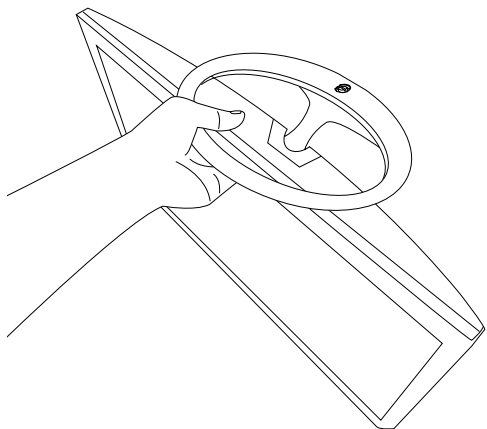
- 3 Στερεώστε δύο βίδες στο πίσω μέρος της βάσης στήριξης και κλείστε το κάλυμμα της βίδας.



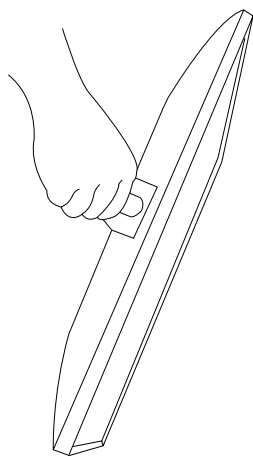
- 4 Προσαρμόστε τη **βάση στήριξης** της οθόνης στο **κυρίως σώμα** της, στρέφοντας τη βίδα προς τα δεξιά με ένα **κέρμα**.

Βάση στήριξης



**ΠΡΟΣΟΧΗ**

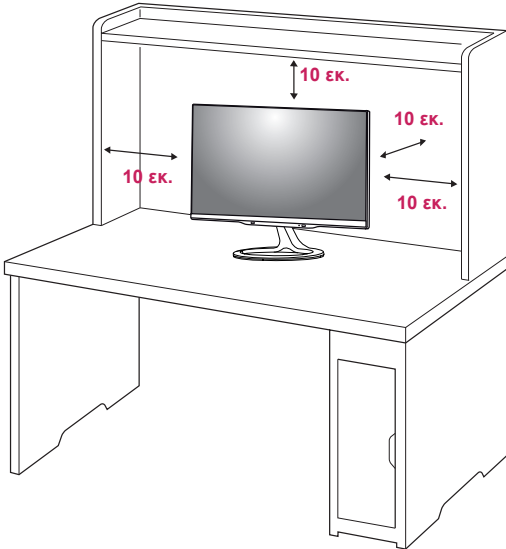
- Μην μεταφέρετε την οθόνη ανάποδα, καθώς έτσι ενδέχεται να πέσει από τη βάση της και να προκαλέσει ζημιά ή τραυματισμό.
- Η εικόνα παρουσιάζει ένα γενικό παράδειγμα εγκατάστασης και ενδέχεται να διαφέρει από το πραγματικό προϊόν.



- Μην μεταφέρετε την οθόνη ανάποδα κρατώντας το σώμα της βάσης καθώς έτσι ενδέχεται να πέσει από τη βάση και να προκαλέσει ζημιά ή τραυματισμό.
- Η εικόνα παρουσιάζει ένα γενικό παράδειγμα εγκατάστασης και ενδέχεται να διαφέρει από το πραγματικό προϊόν.

Επιτραπέζια τοποθέτηση

- 1 Σηκώστε και τοποθετήστε την τηλεόραση σε όρθια θέση επάνω σε ένα τραπέζι. Αφήστε απόσταση τουλάχιστον 10 εκ. από τον τοίχο για επαρκή εξαερισμό.

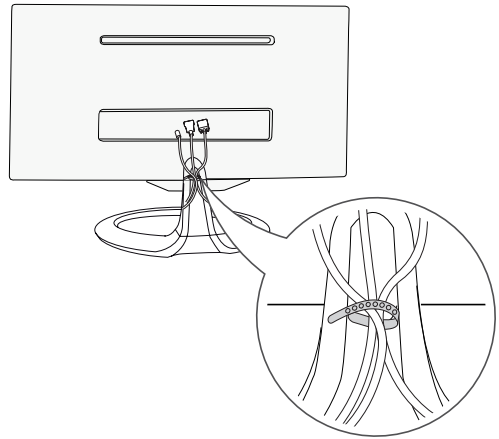


ΠΡΟΣΟΧΗ

Αποσυνδέστε πρώτα το καλώδιο τροφοδοσίας και έπειτα μετακινήστε ή εγκαταστήστε την τηλεόραση. Διαφορετικά, υπάρχει κίνδυνος ηλεκτροπληξίας.

Τακτοποίηση καλωδίων

Μαζέψτε τα καλώδια και δέστε τα με το δεματικό καλωδίων.



- 2 Συνδέστε το τροφοδοτικό AC-DC και το καλώδιο τροφοδοσίας σε πρίζα.



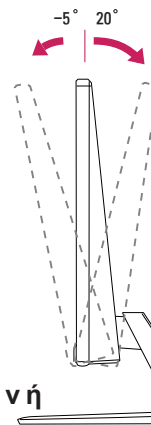
ΠΡΟΣΟΧΗ

Μην τοποθετείτε την τηλεόραση κοντά ή επάνω σε πηγές θερμότητας, καθώς ενδέχεται να προκληθεί πυρκαγιά ή άλλη βλάβη.



ΣΗΜΕΙΩΣΗ

Δώστε στην τηλεόραση κλίση από -5° έως $+20^\circ$ μοίρες, για να ρυθμίσετε τη γωνία προβολής ανάλογα με τις απαιτήσεις σας.

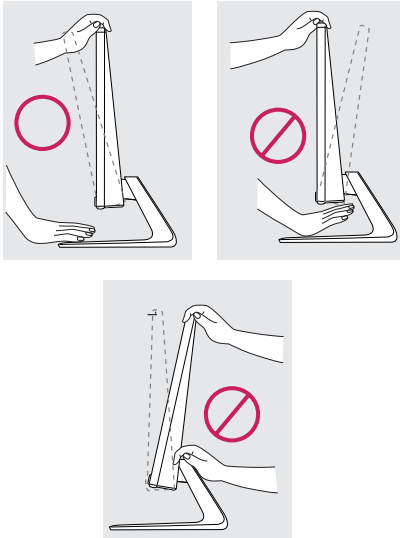


Μπροστινή πλευρά

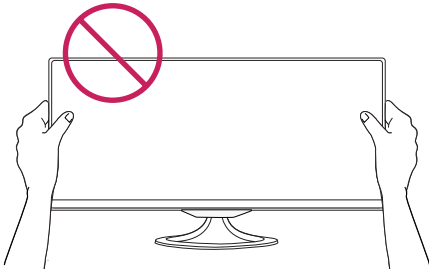
Πίσω πλευρά

! ΠΡΟΕΙΔΟΠΟΙΗΣΗ

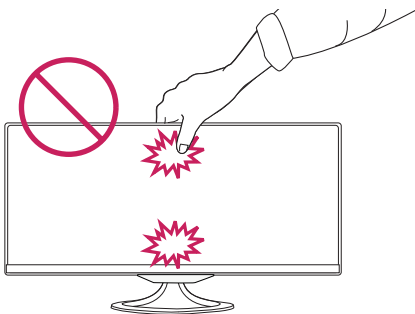
- Όταν προσαρμόζετε τη γωνία, μην κρατάτε την κάτω πλευρά του πλαισίου της τηλεόρασης όπως φαίνεται στην παρακάτω εικόνα, καθώς υπάρχει κίνδυνος να τραυματίσετε τα δάχτυλά σας.



- Μην αγγίζετε και μην πιέζετε την οθόνη όταν ρυθμίζετε τη γωνία της τηλεόρασης.



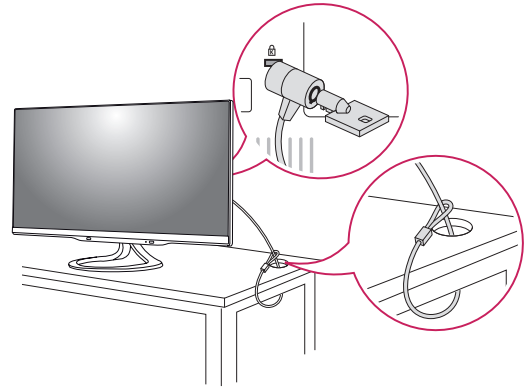
- Προσέξτε να μην πιέσετε την οθόνη με τα δάχτυλα ή την παλάμη σας.



Χρήση του συστήματος ασφαλείας Kensington

Η υποδοχή για σύστημα ασφαλείας Kensington βρίσκεται στην πίσω πλευρά της τηλεόρασης. Για περισσότερες πληροφορίες σχετικά με την εγκατάσταση και τη χρήση του συστήματος, ανατρέξτε στο εγχειρίδιο που παρέχεται με το σύστημα ασφαλείας Kensington ή επισκεφτείτε τη διεύθυνση <http://www.kensington.com>.

Συνδέστε το καλώδιο του συστήματος ασφαλείας Kensington στην τηλεόραση και σε ένα τραπέζι.

**!** ΣΗΜΕΙΩΣΗ

Το σύστημα ασφαλείας Kensington είναι προαιρετικό. Μπορείτε να αγοράσετε επιπλέον εξαρτήματα από τα περισσότερα καταστήματα πώλησης ηλεκτρονικών ειδών.

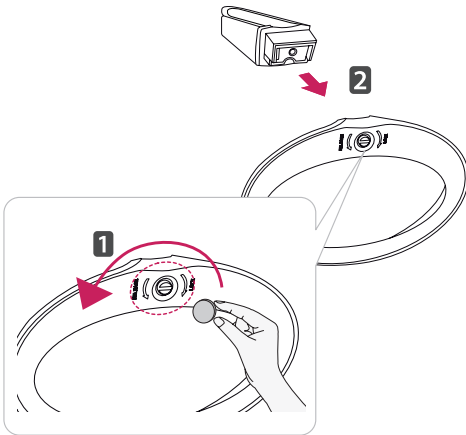
Αφαίρεση της βάσης

- 1 Τοποθετήστε κάπου την οθόνη, στραμμένη προς τα κάτω.

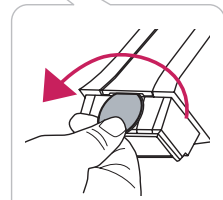
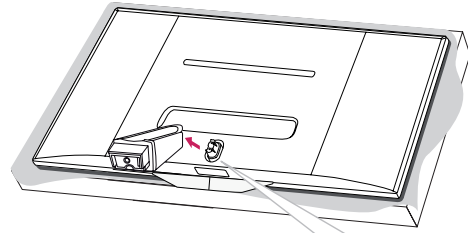
ΠΡΟΣΟΧΗ

- Για να προστατεύσετε την οθόνη από γρατσουνιές, καλύψτε την επιφάνεια με ένα μαλακό πανί.

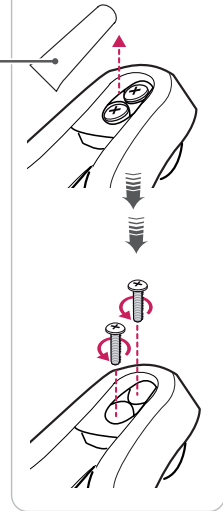
- 2 Στρέψτε τη βίδα προς τα αριστερά και τραβήξτε τη **βάση στήριξης** από το **κυρίως σώμα βάσης**.



- 3 Ανοίξτε το κάλυμμα βίδας στο πίσω μέρος της βάσης στήριξης και αφαιρέστε τις δύο βίδες με κατσαβίδι.

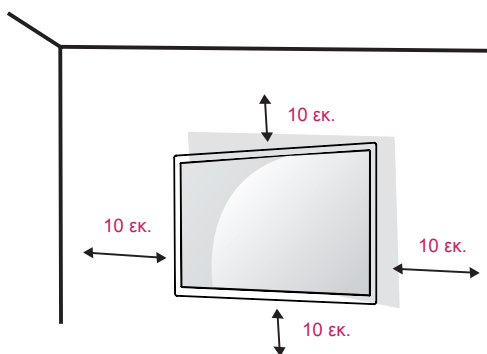


Κάλυμμα βίδας



Επιτοίχια τοποθέτηση

Για επαρκή εξαερισμό, αφήστε απόσταση 10 εκατοστών γύρω από κάθε πλευρά και από τον τοίχο. Για περισσότερες πληροφορίες σχετικά με την εγκατάσταση, απευθυνθείτε στον προμηθευτή σας και ανατρέξτε στις οδηγίες εγκατάστασης και ρύθμισης που συνοδεύουν την επιτοίχια βάση στήριξης με δυνατότητα κλίσης (διατίθεται ξεχωριστά).



Εάν σκοπεύετε να τοποθετήσετε την τηλεόραση σε τοίχο, προσαρμόστε τη βάση επιτοίχιας στήριξης (προαιρετικό εξάρτημα) στην πίσω πλευρά της τηλεόρασης.

Όταν εγκαθιστάτε την τηλεόραση χρησιμοποιώντας τη βάση επιτοίχιας στήριξης (προαιρετικά εξαρτήματα), τοποθετήστε την προσεκτικά ώστε να μην πέσει.

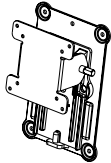
- 1 Χρησιμοποιήστε τη βίδα και τη βάση επιτοίχιας στήριξης σύμφωνα με τα πρότυπα VESA.
- 2 Αν χρησιμοποιήσετε μακρύτερη βίδα από την κανονική, ενδέχεται να προκαλέσετε εσωτερική βλάβη στην τηλεόραση.
- 3 Μην χρησιμοποιήσετε ακατάλληλη βίδα, καθώς ενδέχεται να καταστραφεί η συσκευή και να πέσει από τη θέση στήριξης. Στην παραπάνω περίπτωση, η LG Electronics δεν φέρει καμία ευθύνη.

4 Η συμβατότητα με τα πρότυπα VESA ισχύει μόνο όσον αφορά τις διαστάσεις και τις προδιαγραφές των βιδών της βάσης στήριξης.

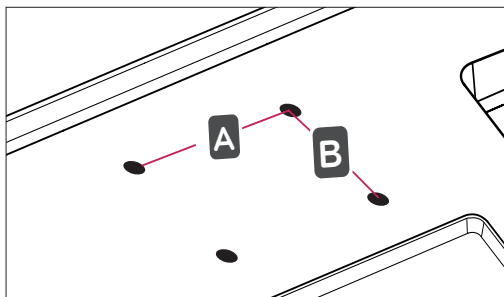
5 Εφαρμόστε το παρακάτω πρότυπο VESA.

- Έως και 784,8 χιλ.
* Πάχος βάσης επιτοίχιας στήριξης: 2,6 χιλ.
- * Βίδα: Φ 4,0 χιλ. x βήμα 0,7 χιλ. x μήκος 10 χιλ.
- 787,4 χιλ. και άνω
* Χρησιμοποιήστε βάση επιτοίχιας στήριξης και βίδες που πληρούν το πρότυπο VESA.

VESA (A x B)	100 x 100
Κανονική βίδα	M4
Αριθμός βιδών	4
Επιτοίχια βάση στήριξης (προαιρετική)	RW120



- VESA (A x B)



**ΠΡΟΣΟΧΗ**

- Αποσυνδέστε πρώτα το καλώδιο τροφοδοσίας και έπειτα μετακινήστε ή εγκαταστήστε την τηλεόραση. Διαφορετικά, υπάρχει κίνδυνος ηλεκτροπληξίας.
- Αν εγκαταστήσετε την τηλεόραση στην οροφή ή σε επικλινή τοίχο, υπάρχει κίνδυνος να πέσει και να προκαλέσει σοβαρό τραυματισμό.
- Χρησιμοποιήστε εγκεκριμένη επιτοίχια βάση στήριξης της LG και επικοινωνήστε με τον τοπικό αντιπρόσωπο ή με εξειδικευμένο προσωπικό.
- Μην σφίγγετε υπερβολικά τις βίδες. Ενδέχεται να προκληθεί ζημιά στην τηλεόραση και να ακυρωθεί η εγγύηση.
- Χρησιμοποιήστε βίδες και επιτοίχιες βάσεις στήριξης που ικανοποιούν το πρότυπο VESA. Η εγγύηση δεν καλύπτει ζημιές ή τραυματισμούς που οφείλονται σε κακή χρήση ή στη χρήση ακατάλληλων εξαρτημάτων.

**ΣΗΜΕΙΩΣΗ**

- Χρησιμοποιήστε τις βίδες που αναφέρονται στις προδιαγραφές βιδών του προτύπου VESA.
- Το κιτ επιτοίχιας στήριξης περιλαμβάνει ένα εγχειρίδιο εγκατάστασης και τα απαραίτητα εξαρτήματα.
- Η επιτοίχια βάση στήριξης είναι προαιρετική. Μπορείτε να αγοράσετε πρόσθετα εξαρτήματα από τον τοπικό αντιπρόσωπο.
- Το μήκος των βιδών ενδέχεται να διαφέρει, ανάλογα με την επιτοίχια βάση στήριξης. Βεβαιωθείτε ότι χρησιμοποιείτε βίδες με το κατάλληλο μήκος.
- Για περισσότερες πληροφορίες, ανατρέξτε στις οδηγίες της επιτοίχιας βάσης στήριξης.

ΠΑΡΑΚΟΛΟΥΘΗΣΗ ΤΗΛΕΟΡΑΣΗΣ

Ενεργοποίηση της τηλεόρασης για πρώτη φορά

Όταν χρησιμοποιείτε την τηλεόραση για πρώτη φορά, εμφανίζεται η αρχική οθόνη ρυθμίσεων. Επιλέξτε γλώσσα και προσαρμόστε τις βασικές ρυθμίσεις.

- 1 Συνδέστε το καλώδιο τροφοδοσίας σε μια πρίζα.
- 2 Πατήστε το ψ / I στην τηλεόραση ή το κουμπί λειτουργίας στο τηλεχειριστήριο, για να ενεργοποιήσετε την τηλεόραση.
Η Ένδειξη αναμονής σβήνει.



ΣΗΜΕΙΩΣΗ

Όταν η τηλεόραση βρίσκεται σε λειτουργία εξοικονόμησης ενέργειας, η ένδειξη αναμονής ανάβει με πορτοκαλί χρώμα.

- 3 Η οθόνη αρχικής ρύθμισης εμφανίζεται, όταν χρησιμοποιείτε την τηλεόραση για πρώτη φορά.



ΣΗΜΕΙΩΣΗ

Εάν δεν χρησιμοποιήσετε την τηλεόραση μέσα σε 40 δευτερόλεπτα από τη στιγμή που θα εμφανιστεί η οθόνη του μενού ρυθμίσεων, τα μενού ρυθμίσεων θα εξαφανιστούν.

- 4 Για να προσαρμόσετε την τηλεόραση ανάλογα με τις προτιμήσεις σας, ακολουθήστε τις οδηγίες που εμφανίζονται στην οθόνη.

Γλώσσα	Επιλέγει τη γλώσσα της οθόνης.
↓	
Ρύθμιση κατάστασης	Επιλέγει Οικιακή χρήση για το οικιακό περιβάλλον.
↓	
Δείκτης Τροφοδ.	Επιλογή της Ένδειξης αναμονής. Εάν επιλέξετε τη ρύθμιση Ενεργ/νο, η Ένδειξη αναμονής στην πρόσοψη της τηλεόρασης θα παραμείνει αναμμένη όταν η τηλεόραση είναι απενεργοποιημένη.
↓	
Χώρα	Επιλέγει τη χώρα που θα εμφανίζεται.
↓	
Ζώνη ώρας	Επιλέγει τη ζώνη ώρας και τη θερινή ώρα. (Όταν ως Χώρα επιλέγεται η Ρωσία)
↓	
Ορ. κωδ. πρόσβ.	Ορισμός του κωδικού πρόσβασης. (Όταν ως Χώρα επιλέγεται η Γαλλία/Ιταλία)
↓	
Ρύθμιση Δικτύου	(Αν υπάρχει θύρα LAN) επιλέγεται Ρύθμιση δικτύου για εμφάνιση. (Μόνο για τα μοντέλα **MA73V στο Ηνωμένο Βασίλειο)
↓	
Αυτόμ. προγράμ/μός	Σαρώνει και αποθηκεύει αυτόματα τα διαθέσιμα προγράμματα.

! ΣΗΜΕΙΩΣΗ

- Για τις χώρες στις οποίες δεν υπάρχουν καθιερωμένα πρότυπα μετάδοσης DTV, ορισμένες λειτουργίες DTV ενδέχεται να μην είναι διαθέσιμες, ανάλογα με το περιβάλλον μετάδοσης DTV.
- Για την καλύτερη δυνατή ποιότητα εικόνας σε οικιακό περιβάλλον, επιλέξτε τη λειτουργία **Οικιακή χρήση**.
- Η λειτουργία **Demo κατ.** είναι κατάλληλη για καταστήματα.
- Αν επιλέξετε τη λειτουργία **Demo κατ.**, οι προηγούμενες προσαρμοσμένες ρυθμίσεις αλλάζουν. Έπειτα από 5 λεπτά αρχίζουν να ισχύουν οι προεπιλεγμένες ρυθμίσεις της λειτουργίας **Demo κατ.**

5 Όταν ολοκληρώσετε τις βασικές ρυθμίσεις, πατήστε **OK**.

! ΣΗΜΕΙΩΣΗ

Αν δεν ολοκληρώσετε την αρχική ρύθμιση, θα εμφανιστεί όταν ενεργοποιήσετε ξανά την τηλεόραση.

6 Για να απενεργοποιήσετε την τηλεόραση, πατήστε το **ψ** / **I** στην τηλεόραση.
Η Ένδειξη αναμονής σβήνει.

! ΠΡΟΣΟΧΗ

Όταν δεν χρησιμοποιείτε την τηλεόραση για μεγάλο χρονικό διάστημα, αποσυνδέστε το καλώδιο τροφοδοσίας από την πρίζα.

! ΣΗΜΕΙΩΣΗ

- Μπορείτε ακόμη να αλλάξετε τη λειτουργία της τηλεόρασης από PC σε TV. Απλώς πατήστε **TV/PC**.
- Μπορείτε επίσης να μεταβείτε στην επιλογή **Initial Setting (Αρχική ρύθμιση)** από την περιοχή **ΕΠΙΛΟΓΗ** στα βασικά μενού.

Οθόνη τηλεόρασης (ένδειξη 5:9)

Οδηγός προγράμματος

Πατήστε το κουμπί **INFO** στο τηλεχειριστήριο, ενώ παρακολουθείτε τηλεόραση.

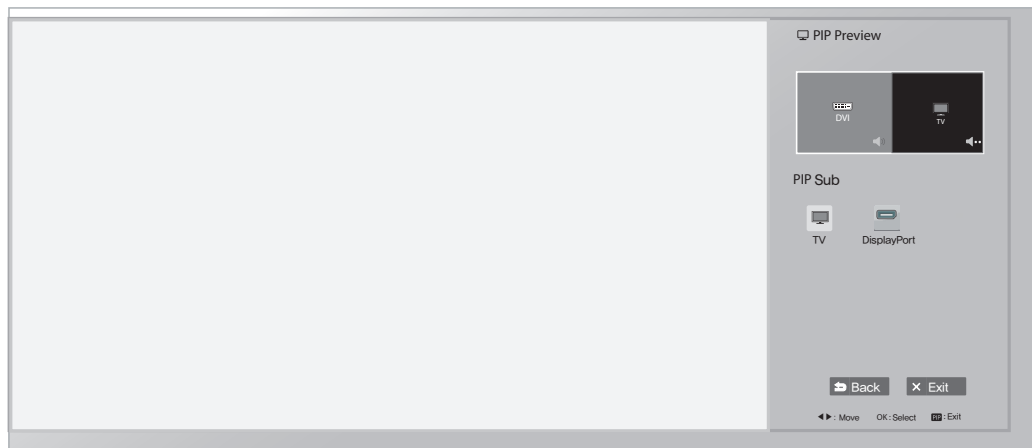
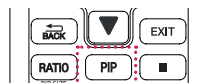
- Στη δεξιά πλευρά της οθόνης (ένδειξη 5:9) εμφανίζονται τα στοιχεία του καναλιού που παρακολουθείτε, καθώς και οι πληροφορίες οργάνωσης του καναλιού.
- Στη λειτουργία αναλογικής τηλεόρασης εμφανίζεται το μήνυμα "Χωρίς πληροφορίες".
- Μόνο τα ψηφιακά κανάλια μπορούν να βρεθούν μέσω της λειτουργίας αναζήτησης και να εμφανιστούν στην οθόνη. Εάν δεν υπάρχουν διαθέσιμα κανάλια, εμφανίζεται το μήνυμα "Χωρίς πληροφορίες".



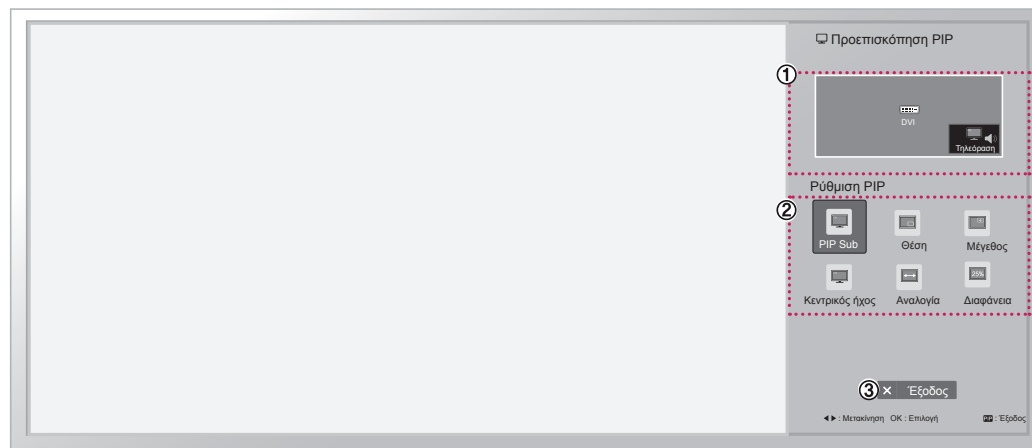
Αρ.	Λειτουργία
①	Εμφανίζεται το πρόγραμμα που παρακολουθείτε.
②	Εμφανίζεται ο τύπος μετάδοσης του καναλιού που παρακολουθείτε.
③	Εμφανίζεται το εικονίδιο του τύπου μετάδοσης. (π.χ. HD, Dolly, Digital κ.λπ.)
④	Εμφανίζεται η τρέχουσα ημερομηνία και ώρα.
⑤	Εμφανίζεται το τρέχον κανάλι και ολόκληρη η λίστα προγραμμάτων.
⑥	Περιοχή εικονιδίου του τύπου μετάδοσης
⑦	Εμφανίζεται το όνομα του προγράμματος που παρακολουθείτε.
⑧	Εμφανίζεται ο χρόνος προβολής του προγράμματος. - Εμφανίζεται η εξέλιξη της προβολής, συμπεριλαμβανομένης της ώρας έναρξης και λήξης του προγράμματος.
⑨	Εμφανίζονται οι διαθέσιμες λειτουργίες. - Εάν είναι επιλεγμένο το κανάλι που παρακολουθείτε, εμφανίζεται η λειτουργία Watch (Παρακολούθηση). - Εάν είναι επιλεγμένο το κανάλι που δεν παρακολουθείτε, εμφανίζεται η λειτουργία Schedule (Προγραμματισμός).

Λειτουργία PIP

Πατήστε το κουμπί **PIP** στο τηλεχειριστήριο, ενώ παρακολουθείτε περιεχόμενο από τις πηγές DVI, HDMI1,2, DisplayPort



Κατά την παρακολούθηση PIP, πατήστε το κουμπί Ρύθμιση PIP στο τηλεχειριστήριο για να εμφανιστεί το Υπομενού.



Αρ.	Λειτουργία						
①	Εμφανίζεται το εικονίδιο με την ένδειξη της ρύθμισής σας και το αντίστοιχο όνομα.						
PIP Sub (Δευτερεύουσα PIP)	Επιλογή της Δευτερεύουσας PIP. (Οι διαθέσιμες επιλογές ενδέχεται να διαφέρουν ανάλογα με την Κύρια PIP που έχετε επιλέξει. Βλ. Χάρτη PIP παρακάτω.)						
	Χάρτης PIP		PIP Sub (Δευτερεύουσα PIP)				
			DVI	HDMI1	HDMI2/MHL	DisplayPort	Τηλεόραση
	Τρέχουσα εισόδος	DVI	X	X	X	O	O
		HDMI1	X	X	X	O	O
		HDMI2/MHL	X	X	X	O	O
DisplayPort		O	O	O	X	O	
Τηλεόραση	X	X	X	X	X		
Θέση	Ρυθμίζει τη θέση παραθύρου της Δευτερεύουσας PIP. (επάνω αριστερή, επάνω δεξιά, κάτω αριστερή ή κάτω δεξιά γωνία) *Αυτή η λειτουργία είναι απενεργοποιημένη, όταν η Δευτερεύουσα PIP έχει ρυθμιστεί σε [PIP Off] ή όταν το Μέγεθος έχει οριστεί σε [Balanced].						
Μέγεθος	Ρυθμίζει το μέγεθος παραθύρου της Δευτερεύουσας PIP. Μικρό / Μεσαίο / Μεγάλο / Ισορροπημένο) *Αυτή η λειτουργία είναι απενεργοποιημένη, όταν έχετε ρυθμίσει τη Δευτερεύουσα PIP σε [PIP Off].						
Ήχος	Επιτρέπει την επιλογή εισόδου ήχου. *Ενεργοποιημένα είναι μόνο τα στοιχεία που είναι διαθέσιμα για τον τρέχοντα συνδυασμό (Κύρια PIP/Δευτερεύουσα PIP ή Είσοδος ήχου).						
Αναλογία	Ρυθμίζει την αναλογία οθόνης για το Δευτερεύουσα PIP. *Αυτή η λειτουργία είναι απενεργοποιημένη, όταν η Δευτερεύουσα PIP έχει ρυθμιστεί σε [PIP Off] ή όταν το Μέγεθος δεν έχει οριστεί σε [Balanced].						
Διαφάνεια	Ρυθμίζει τη διαφάνεια της PIP. (ΑΠΕΝΕΡΓΟΠΟΙΗΣΗ/25%/50%/75%) *Αυτή η λειτουργία είναι απενεργοποιημένη, όταν η Δευτερεύουσα PIP έχει ρυθμιστεί σε [PIP Off] ή όταν το Μέγεθος έχει οριστεί σε [Balanced].						
③	Κουμπί Exit - Κλείσιμο του μενού της οθόνης.						

ΔΗΜΙΟΥΡΓΙΑ ΣΥΝΔΕΣΕΩΝ

Για να επιλέξετε μια εξωτερική συσκευή, συνδέστε διάφορες εξωτερικές συσκευές στην τηλεόραση και αλλάξτε λειτουργίες εισόδου. Για περισσότερες πληροφορίες σχετικά με τη σύνδεση εξωτερικών συσκευών, ανατρέξτε στο συνοδευτικό εγχειρίδιο κάθε συσκευής.

Οι διαθέσιμες εξωτερικές συσκευές περιλαμβάνουν: δέκτες HD, συσκευές αναπαραγωγής DVD, VCR, ηχοσυστήματα, συσκευές αποθήκευσης USB, υπολογιστές, βιντεοκάμερες ή φωτογραφικές μηχανές, παιχνιδιομηχανές και άλλες εξωτερικές συσκευές.



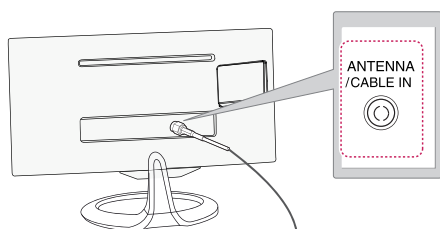
ΣΗΜΕΙΩΣΗ

- Για να εγγράψετε ένα τηλεοπτικό πρόγραμμα σε μια συσκευή εγγραφής DVD ή VCR, βεβαιωθείτε ότι έχετε συνδέσει το καλώδιο εισόδου τηλεοπτικού σήματος στη συσκευή εγγραφής DVD ή VCR. Για περισσότερες πληροφορίες σχετικά με την εγγραφή, ανατρέξτε στο συνοδευτικό εγχειρίδιο της συνδεδεμένης συσκευής.
- Η σύνδεση εξωτερικών συσκευών ενδέχεται να διαφέρει ανάλογα με το μοντέλο.
- Μπορείτε να συνδέσετε εξωτερικές συσκευές στην τηλεόραση, ανεξάρτητα από τη σειρά της θύρας της τηλεόρασης.

Σύνδεση κεραίας

Συνδέστε κεραία, καλώδιο ή Cable Box, για να παρακολουθήσετε τηλεόραση, με βάση τις παρακάτω οδηγίες. Οι εικόνες ενδέχεται να μην απεικονίζουν τα κανονικά εξαρτήματα. Το καλώδιο ραδιοσυχνότητας (RF) είναι προαιρετικό.

Συνδέστε την τηλεόραση σε μια επιτοίχια υποδοχή κεραίας με ένα καλώδιο RF (75 Ω).



(Δεν παρέχεται)

Εξωτερική κεραία

- Κεραία VHF
- Κεραία UHF

Επιτοίχια υποδοχή κεραίας



ΣΗΜΕΙΩΣΗ

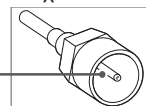
- Χρησιμοποιήστε ένα διαχωριστή σήματος για τη χρήση περισσότερων από 2 τηλεοράσεων.
- Αν η ποιότητα της εικόνας δεν είναι καλή, εγκαταστήστε έναν ενισχυτή σήματος για τη βελτίωση της ποιότητας εικόνας.
- Αν έχετε συνδέσει κεραία, αλλά η ποιότητα της εικόνας είναι χαμηλή, στρέψτε την κεραία προς τη σωστή κατεύθυνση.
- Για περισσότερες πληροφορίες σχετικά με τη σύνδεση κεραίας και καλωδίου, επισκεφτείτε τη διεύθυνση <http://AntennaWeb.org>.



ΠΡΟΣΟΧΗ

- Προσέξτε να μην λυγίσετε τα χάλκινα σύρματα του καλωδίου RF.

Χάλκινο σύρμα

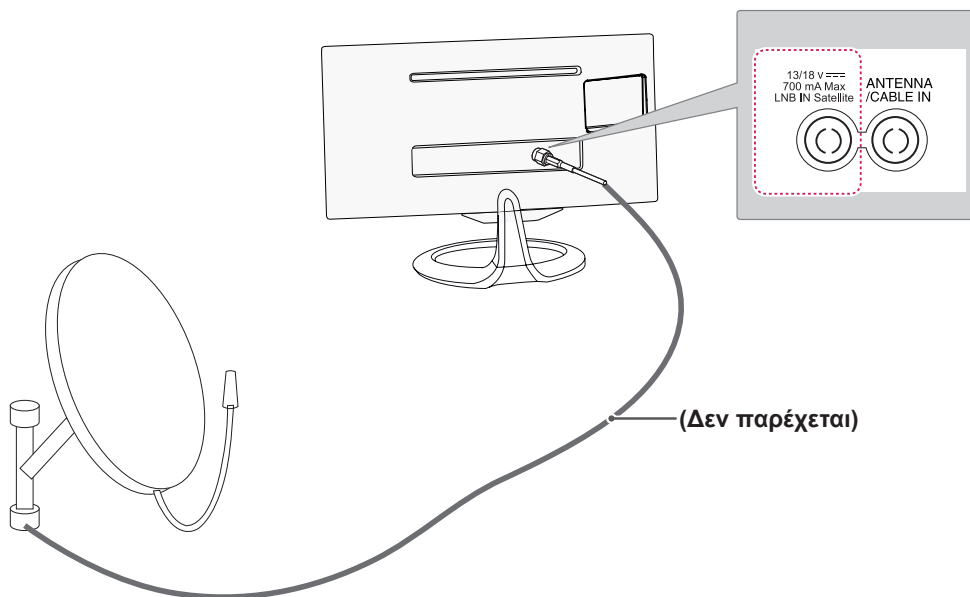


- Ακολουθήστε τις οδηγίες για να ολοκληρώσετε όλες τις συνδέσεις μεταξύ των συσκευών και έπειτα συνδέστε το καλώδιο τροφοδοσίας στην πρίζα, ώστε να μην προκαλέσετε βλάβη στην τηλεόραση.

Δορυφορική σύνδεση

**Μοντέλα MA73V

Συνδέστε την τηλεόραση σε ένα δορυφορικό πιάτο, μέσω μιας δορυφορικής υποδοχής με δορυφορικό καλώδιο RF (75 Ω).



Σύνδεση σε δέκτη HD, συσκευή αναπαραγωγής DVD ή VCR ή σε παιχνιδομηχανή

Συνδέστε το δέκτη HD, τη συσκευή αναπαραγωγής DVD, τη συσκευή VCR ή την παιχνιδομηχανή στην τηλεόραση και επιλέξτε την κατάλληλη λειτουργία εισόδου.

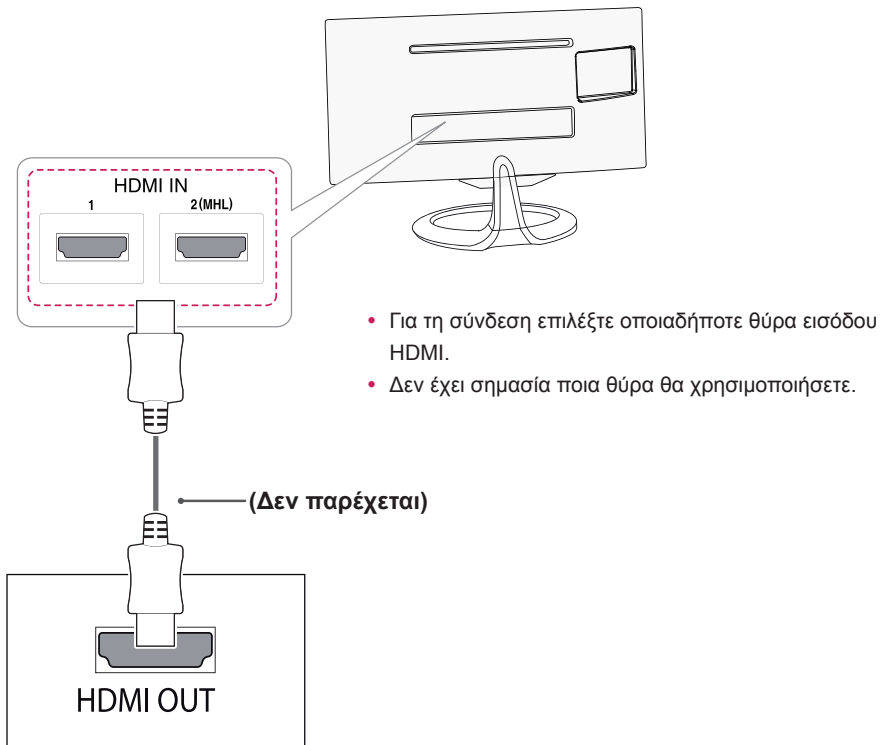
Σύνδεση HDMI

Το HDMI είναι ο καλύτερος τρόπος σύνδεσης μιας συσκευής.

Μεταδίδει τα ψηφιακά σήματα εικόνας και ήχου από μια εξωτερική συσκευή στην τηλεόραση. Συνδέστε την εξωτερική συσκευή και την τηλεόραση με το καλώδιο HDMI, όπως φαίνεται στην παρακάτω εικόνα.

! ΣΗΜΕΙΩΣΗ

- Με ένα καλώδιο HDMI συνδέστε τη θύρα εισόδου HDMI της τηλεόρασης και τη θύρα εξόδου HDMI ενός ψηφιακού δέκτη. Για βίντεο χρησιμοποιήστε έξοδο ήχου.
- Πατήστε το κουμπί INPUT στο τηλεχειριστήριο για να επιλέξετε είτε HDMI1 είτε HDMI2/MHL.
- Δεν υποστηρίζονται Dolby Digital και DTS. Εάν δεν ακούγεται ήχος, ρυθμίστε την έξοδο ήχου της συνδεδεμένης συσκευής σε PCM.



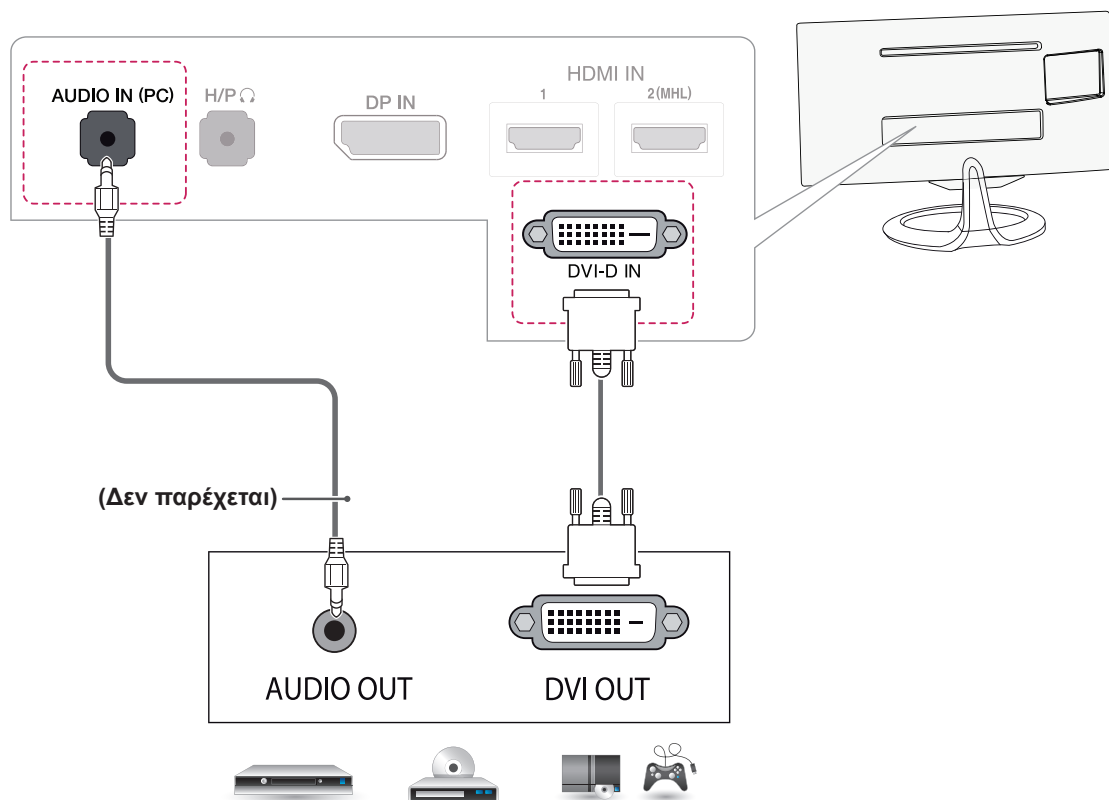
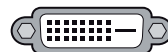
Συσκευή αναπαραγωγής DVD / Blu-Ray / Cable
Box HD /
Αποκωδικοποιητής HD / Παιχνιδομηχανή

Σύνδεση DVI-D

Μεταδίδει το ψηφιακό σήμα εικόνας από μια εξωτερική συσκευή στην τηλεόραση. Συνδέστε την εξωτερική συσκευή και την τηλεόραση με το καλώδιο DVI-D, όπως φαίνεται στην παρακάτω εικόνα. Για τη μετάδοση σήματος ήχου, συνδέστε ένα προαιρετικό καλώδιο ήχου.

ΣΗΜΕΙΩΣΗ

- Χρησιμοποιήστε το διπλό καλώδιο DVI-D που παρέχεται.
- Εάν δεν χρησιμοποιήσετε διπλό καλώδιο DVI-D, μπορεί να παραμορφωθεί η εικόνα.
- Αν δεν χρησιμοποιήσετε κάποια προαιρετικά εξωτερικά ηχεία, συνδέστε την εξωτερική συσκευή στην τηλεόραση με ένα προαιρετικό καλώδιο ήχου.
- Συνδέστε το καλώδιο εισόδου σήματος και σφίξτε το περιστρέφοντας τις βίδες προς τα δεξιά.
- Πατήστε το κουμπί INPUT στο τηλεχειριστήριο για να επιλέξετε DVI.



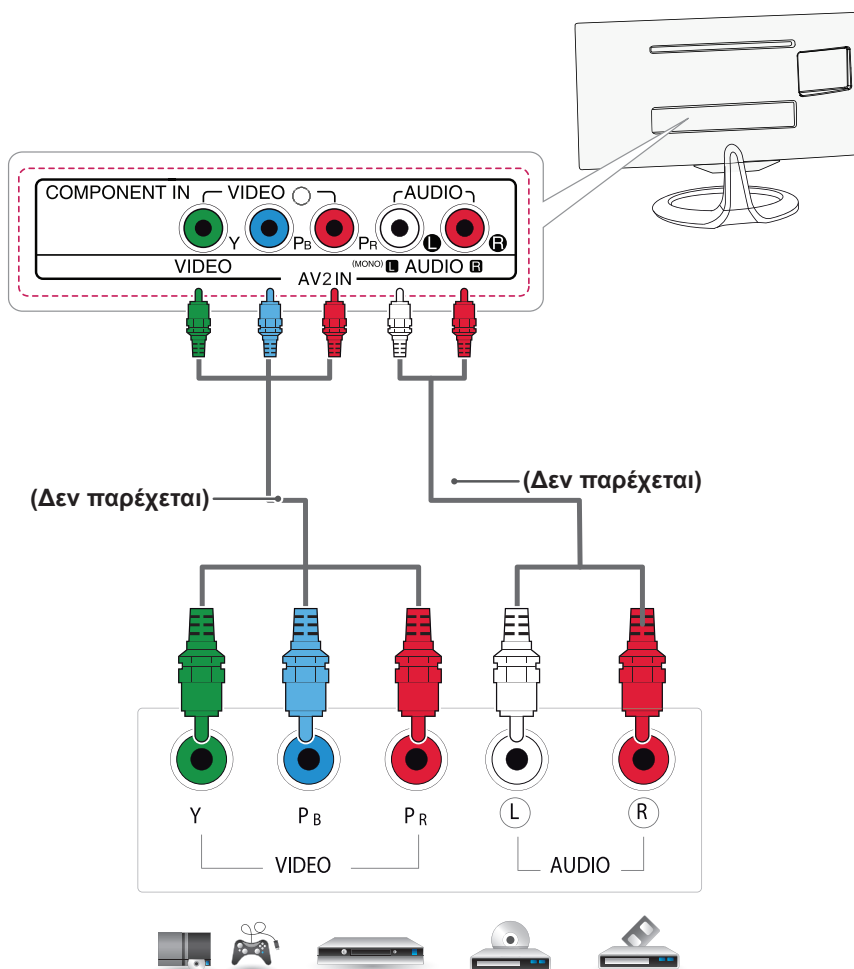
Συσκευή αναπαραγωγής DVD / Blu-Ray / Cable
Box HD /
Αποκωδικοποιητής HD / Παιχνιδομηχανή

Σύνδεση Component

Μεταδίδει τα αναλογικά σήματα εικόνας και ήχου από μια εξωτερική συσκευή στην τηλεόραση. Συνδέστε την εξωτερική συσκευή και την τηλεόραση με το καλώδιο Component, όπως φαίνεται στην παρακάτω εικόνα. Για την προβολή εικόνων με προοδευτική σάρωση, χρησιμοποιήστε ένα καλώδιο Component.

ΣΗΜΕΙΩΣΗ

- Αν τα καλώδια δεν έχουν συνδεθεί σωστά, η εικόνα ενδέχεται να εμφανίζεται ασπρόμαυρη ή με αλλοιωμένα χρώματα.
- **Βεβαιωθείτε ότι κάθε καλώδιο έχει συνδεθεί στην υποδοχή του αντίστοιχου χρώματος.**
- Πατήστε το κουμπί INPUT στο τηλεχειριστήριο για να επιλέξετε Component.



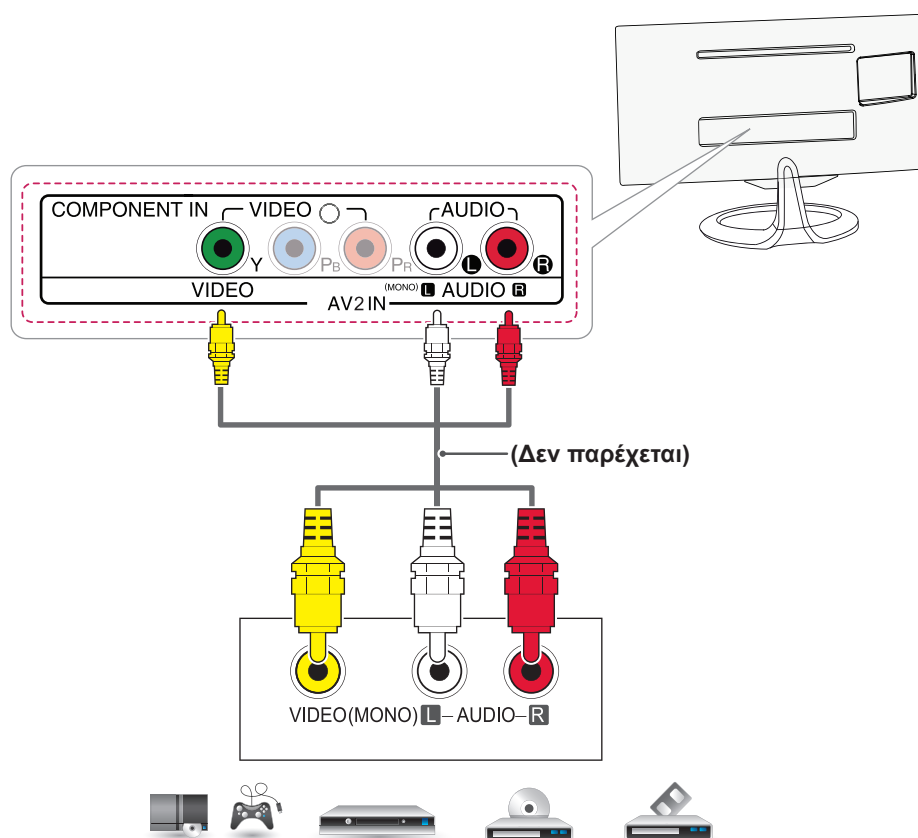
Συσκευή αναπαραγωγής DVD / Blu-Ray / Cable Box HD / Αποκωδικοποιητής HD / Παιχνιδομηχανή

Σύνδεση Composite

Μεταδίδει τα αναλογικά σήματα εικόνας και ήχου από μια εξωτερική συσκευή στην τηλεόραση. Συνδέστε την εξωτερική συσκευή και την τηλεόραση με το καλώδιο Composite, όπως φαίνεται στην παρακάτω εικόνα.

ΣΗΜΕΙΩΣΗ

- Βεβαιωθείτε ότι κάθε καλώδιο έχει συνδεθεί στην υποδοχή του αντίστοιχου χρώματος.
- Πατήστε το κουμπί INPUT στο τηλεχειριστήριο για να επιλέξετε AV



Συσκευή αναπαραγωγής DVD / Blu-Ray / Cable Box HD / Αποκωδικοποιητής HD / Παιχνιδομηχανή

Σύνδεση Euro Scart

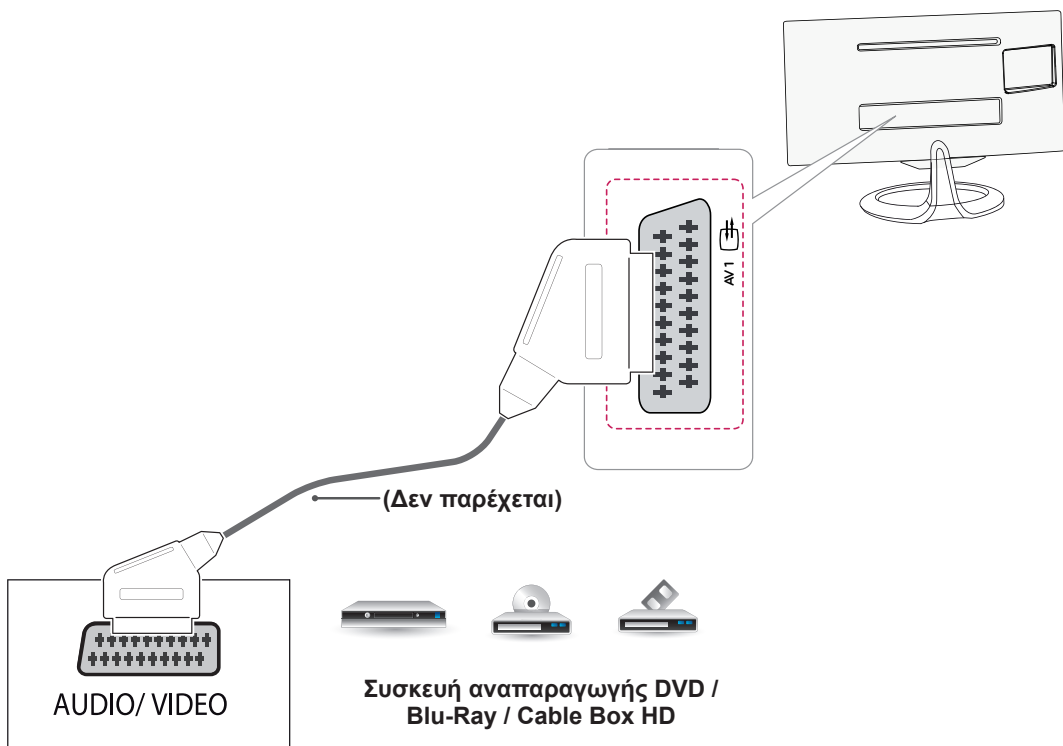
Μεταδίδει τα σήματα εικόνας και ήχου από μια εξωτερική συσκευή στην τηλεόραση. Συνδέστε την εξωτερική συσκευή και την τηλεόραση με το καλώδιο Euro Scart, όπως φαίνεται στην παρακάτω εικόνα. Για την προβολή εικόνων με προοδευτική σάρωση, χρησιμοποιήστε το καλώδιο Euro Scart.

Τύπος εξόδου	AV1 (Έξοδος TV ¹)
Τρέχουσα λειτουργία εισόδου	
Ψηφιακή τηλεόραση	Ψηφιακή τηλεόραση
Αναλογική τηλεόραση	Αναλογική τηλεόραση
Component, AV, HDMI	Αναλογική τηλεόραση

1 έξοδος TV: Έξοδος αναλογικού ή ψηφιακού σήματος τηλεόρασης.

! ΣΗΜΕΙΩΣΗ

Κάθε καλώδιο Euro scart που χρησιμοποιείται πρέπει να διαθέτει θωράκιση σήματος.

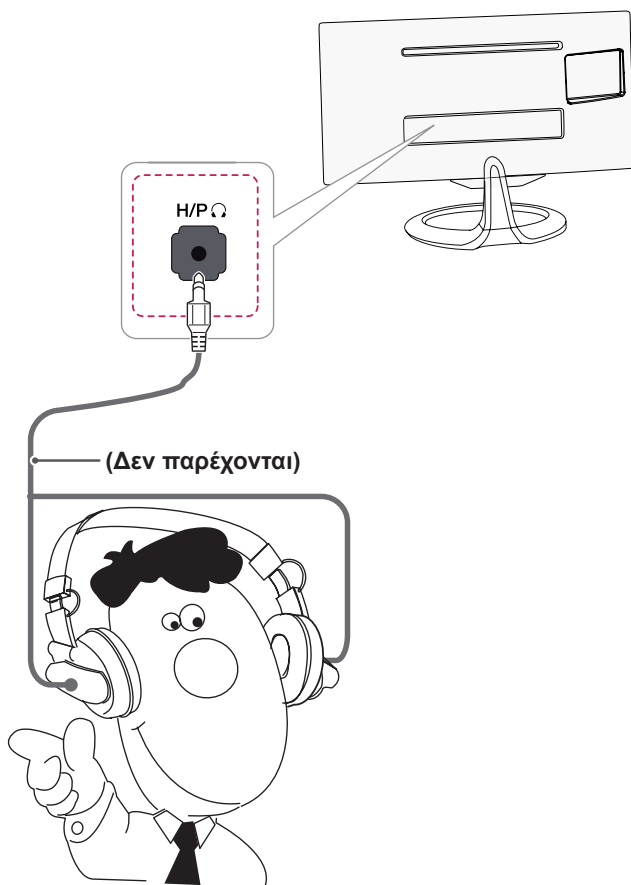


Σύνδεση ακουστικών

Μεταδίδει το σήμα ακουστικών από την τηλεόραση σε μια εξωτερική συσκευή. Συνδέστε την τηλεόραση και τα ακουστικά, όπως φαίνεται στην παρακάτω εικόνα.

! ΣΗΜΕΙΩΣΗ

- Τα στοιχεία του μενού ΗΧΟΣ απενεργοποιούνται, όταν συνδέετε ακουστικά.
- Σύνθετη αντίσταση ακουστικών: 16 Ω
- Μέγιστη έξοδος ήχου ακουστικών: 2,5 mW έως 5,5 mW
- Μέγεθος υποδοχής ακουστικών: 0,35 εκ.



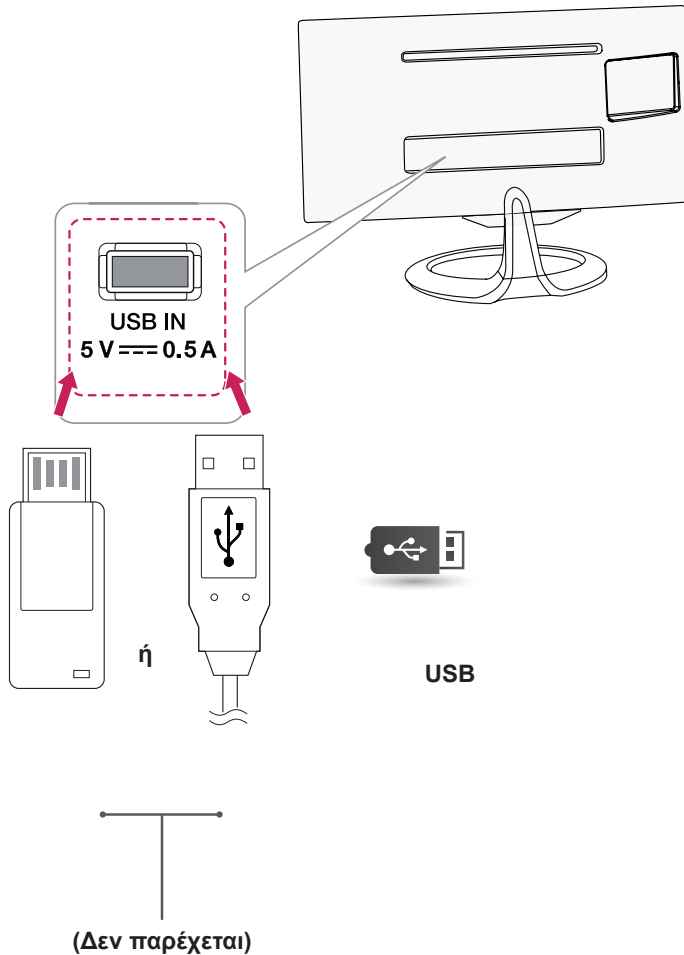
Ακουστικά

Σύνδεση συσκευής USB

Συνδέστε μια συσκευή αποθήκευσης USB όπως μια μνήμη flash USB, έναν εξωτερικό σκληρό δίσκο, μια συσκευή αναπαραγωγής MP3 ή μια συσκευή ανάγνωσης καρτών μνήμης USB στην τηλεόραση και μεταβείτε στο ΜΕΣΑ για τη χρήση διάφορων αρχείων πολυμέσων.

! ΣΗΜΕΙΩΣΗ

- Μπορεί να μην λειτουργεί όταν δεν είναι συνδεδεμένες συσκευές USB 3.0.

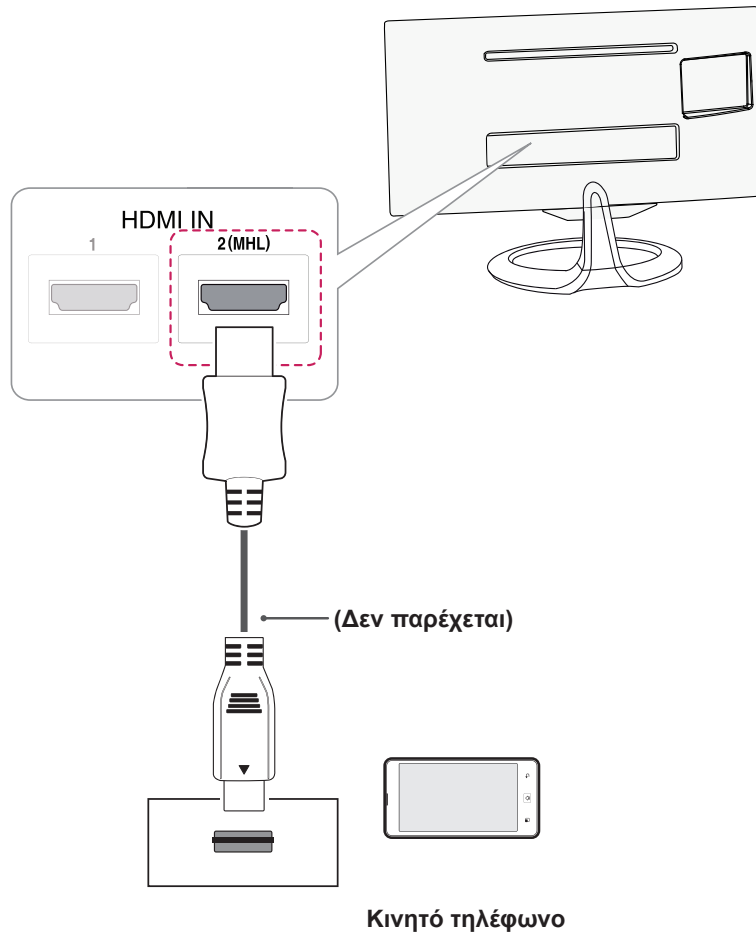


Σύνδεση smartphone (MHL)

Mobile High-definition Link (MHL): Είναι μια διασύνδεση μέσω της οποίας μπορείτε να αναπαράγετε εικόνα και ήχο από το smartphone στην οθόνη. Αρκεί να συνδέσετε την οθόνη με το smartphone. Συνδέστε το smartphone στη θύρα **HDMI2/MHL** της οθόνης με το συνοδευτικό καλώδιο σήματος MHL. Αλλάξτε την είσοδο, πατώντας το κουμπί εισόδου πάνω στην οθόνη.

! ΣΗΜΕΙΩΣΗ

- Λειτουργεί μόνο για smartphone με υποστήριξη MHL.
- Ενδέχεται να υπάρχουν προβλήματα συμβατότητας με άλλα κινητά τηλέφωνα.
- Η χρήση του τηλεχειριστηρίου MHL δεν υποστηρίζεται στη λειτουργία PIP.



Σύνδεση σε ενσύρματο δίκτυο

Μόνο για τα μοντέλα ****MA73V** στο Ηνωμένο Βασίλειο

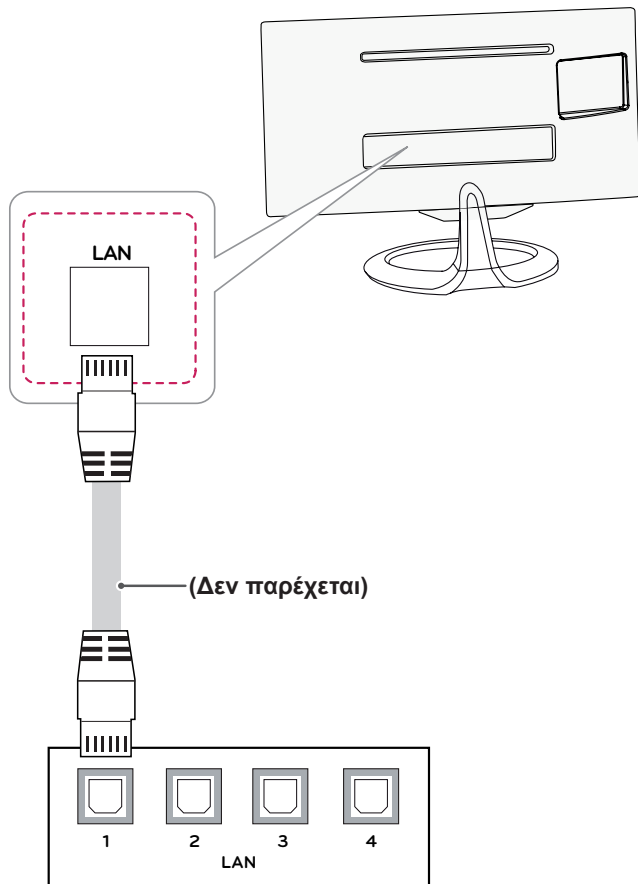
Συνδέστε την τηλεόραση σε ένα τοπικό δίκτυο (LAN) μέσω της θύρας LAN, όπως φαίνεται στην παρακάτω εικόνα, και διαμορφώστε τις ρυθμίσεις δικτύου. Αφού ολοκληρωθεί η σύνδεση, ορισμένα οικιακά δίκτυα ενδέχεται να απαιτούν προσαρμογή των ρυθμίσεων δικτύου της τηλεόρασης. Στα περισσότερα οικιακά δίκτυα, η τηλεόραση συνδέεται αυτόματα χωρίς ρυθμίσεις.

Για περισσότερες λεπτομέρειες, επικοινωνήστε με τον πάροχο υπηρεσιών Internet ή ανατρέξτε στο εγχειρίδιο του δρομολογητή.



ΠΡΟΣΟΧΗ

- Μην συνδέετε αρθρωτό καλώδιο τηλεφώνου στη θύρα LAN.
- Επειδή υπάρχουν διάφορες μέθοδοι σύνδεσης, τηρήστε τις προδιαγραφές της εταιρείας τηλεπικοινωνιών ή του παρόχου υπηρεσιών Internet.



ΣΗΜΕΙΩΣΗ

[**Μοντέλο MA73V]

- Ηνωμένο Βασίλειο: διατίθεται θύρα LAN. (Η θύρα LAN έχει προστεθεί για την υποστήριξη της λειτουργίας HD MHEG.)
- Άλλες περιοχές: δεν διατίθεται θύρα LAN.

Σύνδεση σε υπολογιστή

Η τηλεόρασή σας υποστηρίζει τη λειτουργία Plug & Play*.

* Το Plug & Play είναι μια λειτουργία με την οποία ο υπολογιστής αναγνωρίζει τη συνδεδεμένη συσκευή χωρίς να χρειάζεται να εγκατασταθεί κάποιο πρόγραμμα οδήγησης.



ΣΗΜΕΙΩΣΗ

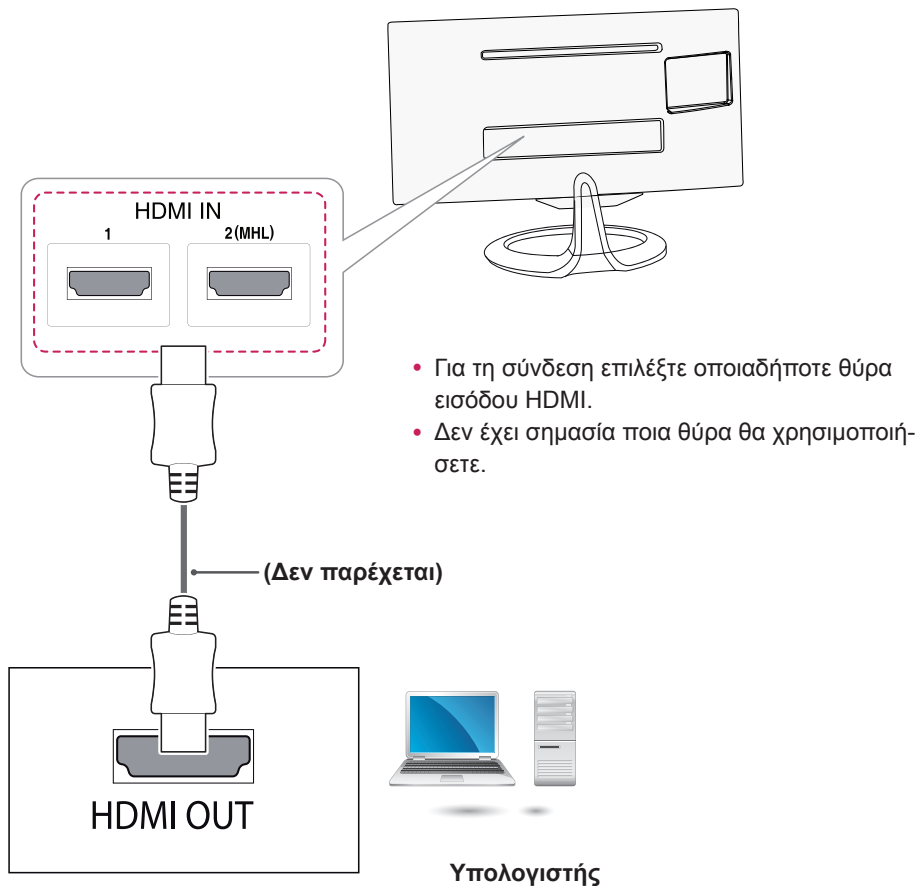
- Για βέλτιστη ποιότητα εικόνας, χρησιμοποιήστε μια τηλεόραση με σύνδεση HDMI.
- Αν δεν χρησιμοποιείτε κάποια προαιρετικά εξωτερικά ηχεία, συνδέστε τον υπολογιστή και την τηλεόραση με το προαιρετικό καλώδιο ήχου.
- Αν ενεργοποιήσετε την τηλεόραση όταν η θερμοκρασία της είναι χαμηλή, ενδέχεται η εικόνα στην οθόνη να τρεμοπαίζει. Αυτό είναι φυσιολογικό.
- Ενδέχεται να εμφανιστούν στην οθόνη μερικές κόκκινες, πράσινες ή μπλε κουκκίδες. Αυτό είναι φυσιολογικό.
- Συνδέστε το καλώδιο εισόδου σήματος και σφίξτε το περιστρέφοντας τις βίδες προς τα δεξιά.
- Μην πιέζετε παρατεταμένα την οθόνη με το δάχτυλό σας, καθώς μπορεί να παραμορφωθεί προσωρινά η εικόνα.
- Για να μην μείνει το είδωλο μιας εικόνας στην οθόνη, μην αφήνετε εικόνες ανοικτές στην οθόνη για μεγάλο χρονικό διάστημα. Αν είναι εφικτό, χρησιμοποιήστε προφύλαξη οθόνης.
- Όταν συνδέετε το καλώδιο ρεύματος σε πρίζα, χρησιμοποιήστε γειωμένο πολύπριζο (με πρίζες 3 οπών) ή γειωμένη πρίζα.
- Για συμμόρφωση με τις τυπικές προδιαγραφές του προϊόντος, χρησιμοποιήστε ένα θωρακισμένο καλώδιο διασύνδεσης με πυρήνα φερρίτη, όπως καλώδια DVI-D και καλώδια μετατροπής DVI σε HDMI.

Σύνδεση HDMI

Μεταδίδει το ψηφιακό σήμα εικόνας και ήχου από τον υπολογιστή στην τηλεόραση. Συνδέστε τον υπολογιστή και την τηλεόραση με καλώδιο HDMI, όπως φαίνεται στις παρακάτω εικόνες.

ΣΗΜΕΙΩΣΗ

- Χρησιμοποιήστε καλώδιο High Speed HDMI™.
- Αν δεν μπορείτε να ακούσετε ήχο στη λειτουργία HDMI, ελέγξτε τις ρυθμίσεις του υπολογιστή.
- Πατήστε το κουμπί INPUT στο τηλεχειριστήριο για να επιλέξετε είτε HDMI1 είτε HDMI2/MHL.
- Αν χρησιμοποιήσετε καλώδιο DVI σε HDMI, ίσως υπάρξουν προβλήματα συμβατότητας.
- Η σύνδεση HDMI PC μπορεί να προκαλέσει διάφορα προβλήματα που αφορούν τη συμβατότητα συσκευών.
- Δεν υποστηρίζονται Dolby Digital και DTS. Εάν δεν ακούγεται ήχος, ρυθμίστε την έξοδο ήχου της συνδεδεμένης συσκευής σε PCM.



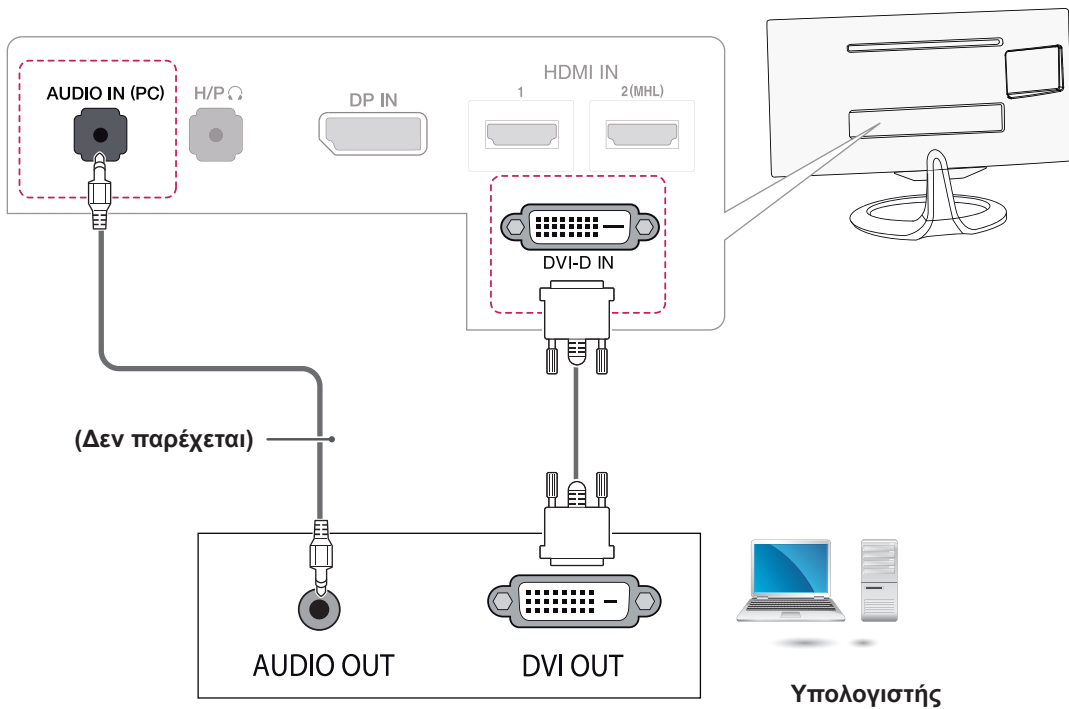
Σύνδεση DVI-D

Μεταδίδει το ψηφιακό σήμα εικόνας από έναν υπολογιστή στην τηλεόραση. Συνδέστε τον υπολογιστή και την τηλεόραση με διπλό καλώδιο DVI-D, όπως φαίνεται στις παρακάτω εικόνες. Για τη μετάδοση σήματος ήχου, συνδέστε ένα προαιρετικό καλώδιο ήχου.



ΣΗΜΕΙΩΣΗ

- Χρησιμοποιήστε το διπλό καλώδιο DVI-D που παρέχεται.
- Εάν δεν χρησιμοποιήσετε διπλό καλώδιο DVI-D, μπορεί να παραμορφωθεί η εικόνα.
- Αν δεν χρησιμοποιείτε κάποια προαιρετικά εξωτερικά ηχεία, συνδέστε τον υπολογιστή και την τηλεόραση με το προαιρετικό καλώδιο ήχου.
- Αν χρησιμοποιήσετε καλώδιο DVI σε HDMI, ίσως υπάρξουν προβλήματα συμβατότητας.
- Συνδέστε το καλώδιο εισόδου σήματος και σφίξτε το περιστρέφοντας τις βίδες προς τα δεξιά.
- Πατήστε το κουμπί INPUT στο τηλεχειριστήριο για να επιλέξετε DVI.

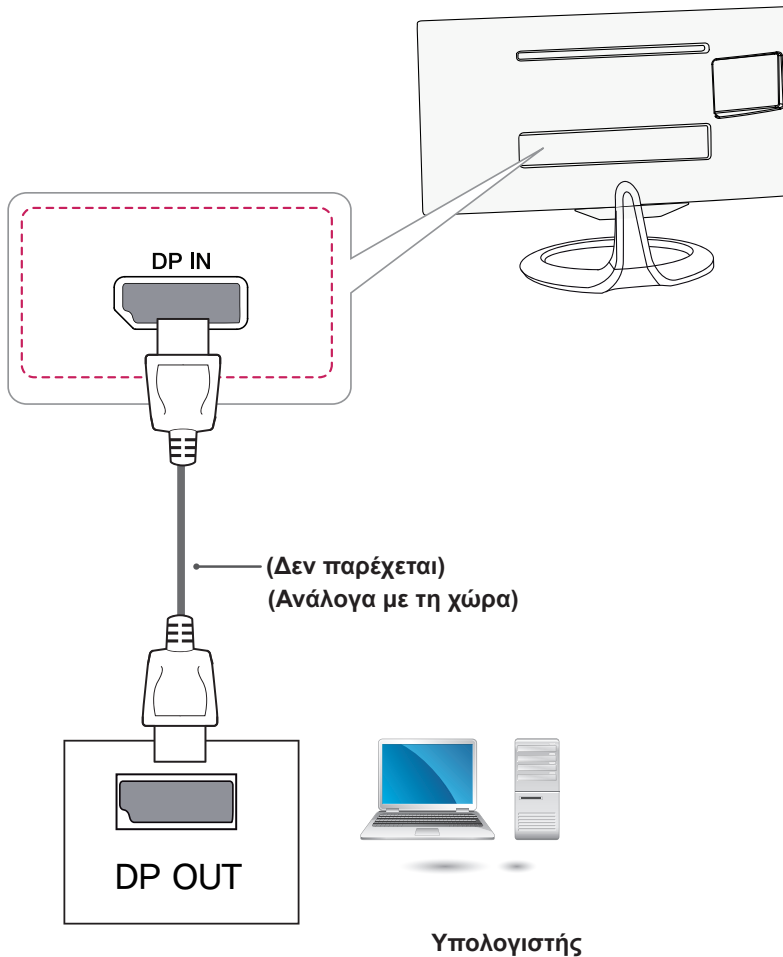


Σύνδεση Display Port

Μεταδίδει το ψηφιακό σήμα εικόνας και ήχου από τον υπολογιστή στην τηλεόραση. Συνδέστε τον υπολογιστή με την τηλεόραση χρησιμοποιώντας το καλώδιο DisplayPort, όπως βλέπετε στην παρακάτω εικόνα.

! ΣΗΜΕΙΩΣΗ

- Μπορεί να μην ακούγεται ήχος, ανάλογα με την έκδοση DP του υπολογιστή σας.
- Δεν υποστηρίζονται Dolby Digital και DTS. Εάν δεν ακούγεται ήχος, ρυθμίστε την έξοδο ήχου της συνδεδεμένης συσκευής σε PCM.
- Πατήστε το κουμπί INPUT στο τηλεχειριστήριο για να επιλέξετε DisplayPort.
- Αν χρησιμοποιήσετε καλώδιο DP-to-HDMI ή DP-to-DVI, μπορεί να υπάρξουν προβλήματα συμβατότητας.
- Τα σήματα HDMI δεν μετατρέπονται σε σήματα DP.
- Αν χρησιμοποιείτε καλώδιο DP-to-HDMI, μπορείτε να παρακολουθήσετε αρχεία μέσω σε PC ή άλλη συσκευή με έξοδο DP μέσω της θύρας εισόδου HDMI ή DVI.

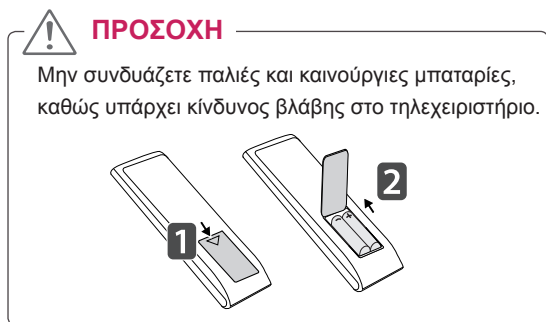


ΤΗΛΕΧΕΙΡΙΣΤΗΡΙΟ

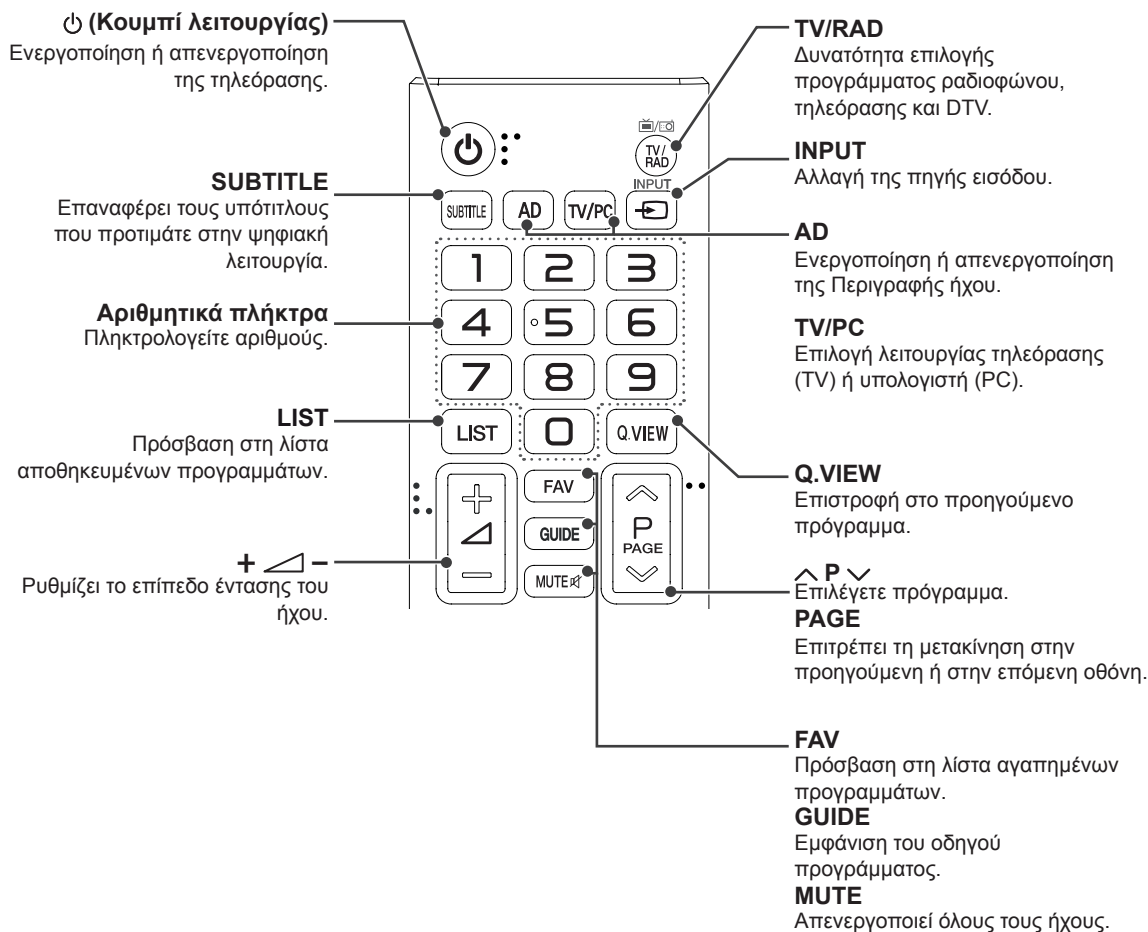
Οι περιγραφές του εγχειριδίου βασίζονται στα κουμπιά του τηλεχειριστηρίου. Διαβάστε προσεκτικά αυτό το εγχειρίδιο και χρησιμοποιήστε σωστά την τηλεόραση.

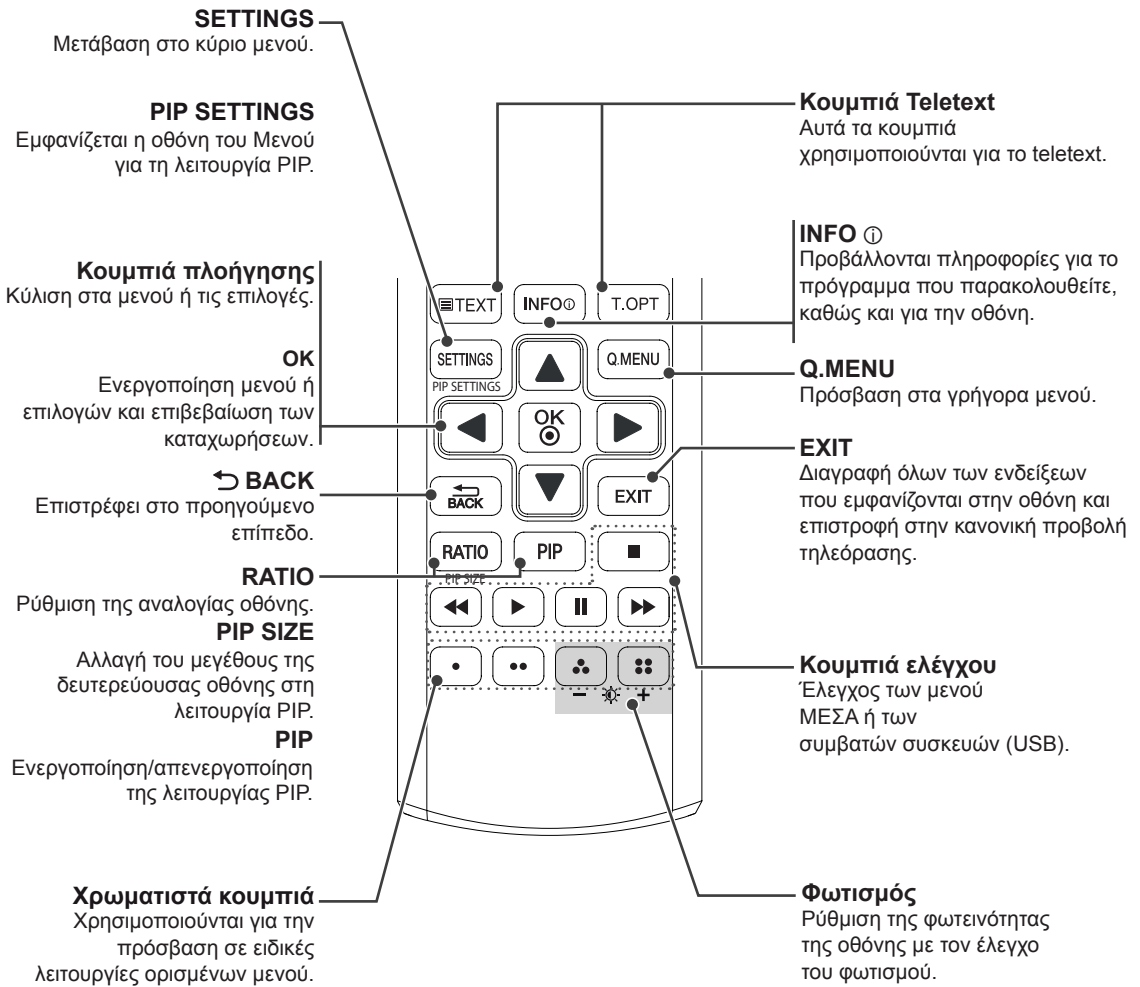
Για να αντικαταστήσετε τις μπαταρίες, ανοίξτε το κάλυμμα των μπαταριών και τοποθετήστε τις νέες μπαταρίες (1,5 V AAA). Οι πόλοι ⊕ και ⊖ πρέπει να ταιριάζουν με τις ενδείξεις στο εσωτερικό της θήκης. Στη συνέχεια, κλείστε το κάλυμμα των μπαταριών.

Για να αφαιρέσετε τις μπαταρίες, εκτελέστε τα βήματα τοποθέτησης με την αντίθετη σειρά.



Φροντίστε να έχετε στραμμένο το τηλεχειριστήριο προς τον αισθητήρα τηλεχειρισμού της τηλεόρασης. Η εικόνα μπορεί να διαφέρει από την τηλεόρασή σας.

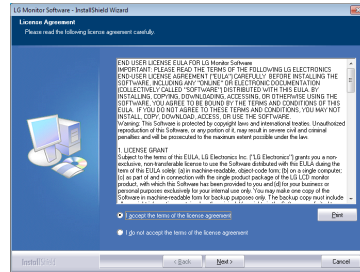




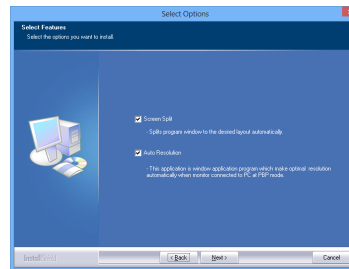
ΕΓΚΑΤΑΣΤΑΣΗ ΤΗΣ ΛΕΙΤΟΥΡΓΙΑΣ ΔΙΑΙΡΕΣΗΣ ΟΘΟΝΗΣ

Τοποθετήστε στη μονάδα CD του υπολογιστή σας το CD του εγχειριδίου χρήστη, το οποίο περιλαμβάνεται στη συσκευασία του προϊόντος και εγκαταστήστε το Screen Split.


- 1 Επιλέξτε "I accept the terms of the agreement" (Αποδέχομαι τους όρους της συμφωνίας) στην οθόνη άδειας χρήσης και, στη συνέχεια, πατήστε το κουμπί [Next] (Επόμενο).



- 2 Επιλέξτε το πρόγραμμα που θέλετε να εγκαταστήσετε.

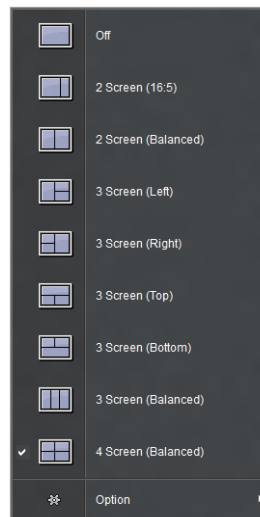


ΣΗΜΕΙΩΣΗ

Αν εκτελείτε το Screen Split, το εικονίδιο του Screen Split  εμφανίζεται στην περιοχή ειδοποιήσεων στην κάτω δεξιά πλευρά της οθόνης του υπολογιστή.



Κάντε δεξί κλικ στο εικονίδιο του Screen Split και επιλέξτε τη διάταξη που θέλετε.



ΠΡΟΣΑΡΜΟΓΗ ΡΥΘΜΙΣΕΩΝ

Μετάβαση στα κύρια μενού

Τα μενού που εμφανίζονται στην οθόνη της τηλεόρασης ενδέχεται να διαφέρουν ανάλογα με την επιλεγμένη λειτουργία εισόδου.

TV, Component, AV

- 1 Πατήστε **SETTINGS** για πρόσβαση στα κύρια μενού.
- 2 Πατήστε τα κουμπιά πλοήγησης για να μεταβείτε σε ένα από τα παρακάτω μενού και πατήστε **OK**.
- 3 Πατήστε τα κουμπιά πλοήγησης για να μεταβείτε στη ρύθμιση ή την επιλογή που θέλετε και πατήστε **OK**.
- 4 Στο τέλος, πατήστε **EXIT**.
Αν θέλετε να επιστρέψετε στο προηγούμενο μενού, πατήστε **↶ BACK**.

ΕΙΚΟΝΑ	Ρυθμίζει το μέγεθος, την ποιότητα ή τα εφέ εικόνας.
ΗΧΟΣ	Ρυθμίζει την ποιότητα του ήχου και την ένταση των εφέ ή του ήχου.
ΡΥΘΜΙΣΗ	Ρυθμίζει και επεξεργάζεται τα προγράμματα.
ΩΡΑ	Ρυθμίζει την ώρα, την ημερομηνία ή τη λειτουργία Χρονοδιακόπτη.
ΚΛΕΙΔΩΜΑ	Κλειδώνει/ξεκλειδώνει τα κανάλια και τα προγράμματα.
ΕΠΙΛΟΓΗ	Προσαρμόζει τις γενικές ρυθμίσεις.
ΕΙΣΟΔΟΣ	Εμφανίζει τις πηγές εισόδου με τις ετικέτες τους. (Εξαιρούνται τα μοντέλα **MA73V στο Ηνωμένο Βασίλειο)
ΔΙΚΤΥΟ	Ρυθμίζει το δίκτυο. (Ισχύει για τα μοντέλα **MA73V στο Ηνωμένο Βασίλειο)
ΜΕΣΑ	Χρήση των ενσωματωμένων λειτουργιών πολυμέσων.

- Πατήστε το **ΚΟΚΚΙΝΟ** κουμπί για πρόσβαση στα μενού **Υποστήριξη πελατών**.



Υποστήριξη πελατών

Χρήση της λειτουργίας Υποστήριξη πελατών.

- Δοκιμή εικόνας
- Δοκιμή ήχου
- Πληρ. προϊόντ./υπηρ.
- Οδηγός χρήσης
- Πληροφορίες ευρεσιτεχνίας

ΕΙΚΟΝΑ



Ρυθμίζει την Αναλογία οθόνης

ΡΥΘΜΙΣΕΙΣ> ΕΙΚΟΝΑ> Αναλογία Οθόνης	Λειτουργία
16:9	Αλλάζει το μέγεθος της εικόνας για προσαρμογή σε αναλογία οθόνης 16:9.
21:9	Αλλάζει το μέγεθος της εικόνας για προσαρμογή σε αναλογία οθόνης 21:9.
Μόνο σκαναρ.	Εμφανίζει το σήμα εισόδου χωρίς κάποια αλλαγή μορφής. Επιλέξτε Μόνο σκαναρ. για είσοδο DTV/Component.
Ρυθμίστηκε από το πρόγραμμα	Ανάλογα με το σήμα εισόδου, η αναλογία οθόνης αλλάζει σε 4:3 ή 16:9.
4:3	Αλλάζει το μέγεθος της εικόνας για προσαρμογή σε αναλογία οθόνης 4:3.
Μεγέθυνση	Αλλάζει το μέγεθος της εικόνας ώστε να προσαρμόζεται στο πλάτος της οθόνης. Το πάνω και το κάτω άκρο της εικόνας ενδέχεται να αποκοπούν.
Cinema Zoom 1 (Κινηματογραφικό ζουμ 1)	Διαμορφώνει την εικόνα στην αναλογία σινεμασκόπ (2.35:1) και μεγεθύνει σε αυτή την αναλογία.

Για να επιλέξετε λειτουργία εικόνας

ΡΥΘΜΙΣΕΙΣ> ΕΙΚΟΝΑ> Λειτουργία Εικόνας	Λειτουργία
<p>Επιλέξτε τη λειτουργία εικόνας που έχει ρυθμιστεί κατάλληλα για το συγκεκριμένο περιβάλλον παρακολούθησης ή πρόγραμμα.</p> <p>Οι διαθέσιμες λειτουργίες εικόνας μπορεί να διαφέρουν ανάλογα με το σήμα εισόδου.</p> <p>Η λειτουργία Expert προορίζεται για επαγγελματίες που θέλουν να ελέγχουν και να ρυθμίζουν με λεπτομέρεια την τηλεόραση με βάση μια συγκεκριμένη εικόνα. Στις κανονικές εικόνες, τα αποτελέσματα δεν είναι έντονα.</p>	
Έντονη / Κανονική / Σινεμά / Παιχνίδι	Επιλέξτε Λειτουργία εικόνας.
Eco	Η λειτουργία εξοικονόμησης ενέργειας αλλάζει τις ρυθμίσεις της τηλεόρασης, ώστε να μειώσει την κατανάλωση ενέργειας.
Expert 1 Expert 2	Μενού για τη ρύθμιση της ποιότητας εικόνας, ώστε τόσο οι επαγγελματίες όσο και οι ερασιτέχνες να απολαμβάνουν την καλύτερη δυνατή τηλεοπτική προβολή. Αυτό το μενού ρύθμισης παρέχεται για εικόνες με πιστοποίηση ISF και προορίζεται για τους επαγγελματίες. (Το λογότυπο ISF μπορεί να χρησιμοποιηθεί μόνο σε τηλεοράσεις με πιστοποίηση ISF.) ISFccc: Imaging Science Foundation Certified Calibration Control

Για να ρυθμίσετε λεπτομερώς τη λειτουργία εικόνας

ΡΥΘΜΙΣΕΙΣ> ΕΙΚΟΝΑ> Λειτουργία Εικόνας> Φωτισμός / Αντίθεση / Φωτεινότητα / Οξύτητα / Χρώμα / Χρωματικός τόνος / Θερ. χρώμ.	Λειτουργία
<p>Αρχικά, επιλέξτε λειτουργία εικόνας.</p> <p>Τα στοιχεία που πρέπει να ρυθμιστούν λεπτομερώς συχνά διαφέρουν ανάλογα με το σήμα εισόδου ή άλλες παραμέτρους της εικόνας.</p>	
Φωτισμός	Ρυθμίζει τη φωτεινότητα με την αλλαγή της φωτεινότητας της οθόνης.
Αντίθεση	Προσαρμόζει την αντίθεση και τη φωτεινότητα του χρώματος στην οθόνη.
Φωτεινότητα	
Ευκρίνεια	Ρύθμιση της ευκρίνειας της οθόνης.
Χρώμα	Ρυθμίζει το βάθος των χρωμάτων της οθόνης.
Απόχρωση	Ρυθμίζει τη διόρθωση Gamma, τη θερμοκρασία των χρωμάτων και την ισορροπία των χρωμάτων της οθόνης.
Θερ. χρώμ.	Ρυθμίζει τη συνολική απόχρωση της εικόνας. Στη λειτουργία Expert μπορείτε να εκτελέσετε ρύθμιση ακριβείας της εικόνας χρησιμοποιώντας τις επιλογές Gamma ή Μέθοδος.

Για να ρυθμίσετε τη Διαχειρ. Ειδικού

SETTINGS> ΕΙΚΟΝΑ> Λειτουργία Εικόνας> Προηγμένος έλεγχος / Διαχειρ. Ειδικού	Λειτουργία
	Βαθμονομεί την οθόνη για κάθε λειτουργία εικόνας ή προσαρμόζει τις ρυθμίσεις της εικόνας για μια συγκεκριμένη οθόνη. Επιλέξτε την επιθυμητή Λειτουργία Εικόνας. Τα στοιχεία που πρέπει να ρυθμιστούν λεπτομερώς συχνά διαφέρουν ανάλογα με το σήμα εισόδου ή άλλες παραμέτρους της εικόνας.
Δυναμική αντίθεση	Ρυθμίζει την αντίθεση στο ιδανικό επίπεδο ανάλογα με τη φωτεινότητα της εικόνας.
Δυναμικό χρώμα	Ρυθμίζει τα χρώματα ώστε το χρωματικό αποτέλεσμα της εικόνας να είναι πιο φυσικό.
Χρώμα εμφάνισης	Το φάσμα του χρώματος εμφάνισης μπορεί να ρυθμιστεί ξεχωριστά, ώστε να εφαρμοστεί το χρώμα εμφάνισης που έχει ορίσει ο χρήστης.
Χρώμα γρασιδιού	Το φάσμα των αποχρώσεων του πράσινου (λιβάδια, λόφοι κ.λπ.) μπορεί να ρυθμιστεί ξεχωριστά.
Χρώμα ουρανού	Το γαλάζιο χρώμα μπορεί να ρυθμιστεί ξεχωριστά.
Gamma	Ορίζει την καμπύλη διαβάθμισης σύμφωνα με την έξοδο του σήματος εικόνας σε σχέση με το σήμα εισόδου.
Χρωματική κλίμακα	Επιλέγει το χρωματικό εύρος που μπορεί να αποδοθεί.
Βελτίωση εικόνας	Τα άκρα της εικόνας εμφανίζονται πιο καθαρά και διακριτά, χωρίς να επηρεάζεται η φυσικότητά τους.
Μοτίβο Ειδικού	Μοτίβα που χρησιμοποιούνται για ρύθμιση από επαγγελματίες.
Φίλτρο χρώματος	Φιλτράρει ένα συγκεκριμένο φάσμα χρωμάτων RGB, για να ρυθμίσει με λεπτομέρεια και ακρίβεια τον κορεσμό και την απόχρωση χρώματος.
Θερ. χρώμ.	Ρυθμίζει τον συνολικό τόνο της οθόνης, ανάλογα με τις προτιμήσεις του χρήστη. Στη λειτουργία Expert μπορεί να γίνει λεπτομερής ρύθμιση με τη μέθοδο Gamma κ.λπ.
Σύστημα διαχείρισης χρωμάτων	Αυτό το σύστημα χρησιμοποιείται από ειδικούς για τη ρύθμιση του χρώματος με ένα δοκιμαστικό μοτίβο. Μπορείτε να επιλέξετε μία από τις έξι διαθέσιμες χρωματικές περιοχές (Κόκκινο / Πράσινο / Μπλε / Γαλάζιο / Ματζέντα / Κίτρινο), χωρίς να επηρεάζονται τα υπόλοιπα χρώματα. Στις κανονικές εικόνες, οι χρωματικές αλλαγές λόγω των ρυθμίσεων μπορεί να μην είναι εμφανείς.

Για να ρυθμίσετε τις Επιλογές εικόνας

ΡΥΘΜΙΣΕΙΣ> ΕΙΚΟΝΑ> Λειτουργία Εικόνας> Επιλογές εικόνας	Λειτουργία
	Για λεπτομερή ρύθμιση των παραμέτρων της εικόνας.
Μείωση θορύβου	Μειώνει το θόρυβο της εικόνας στο βίντεο.
Μείωση θορύβου MPEG	Μειώνει το θόρυβο που παράγεται κατά τη δημιουργία ψηφιακών σημάτων εικόνας.
Black Level (Στάθμη μαύρου)	Προσαρμόζει τη φωτεινότητα και την αντίθεση της οθόνης, ώστε να ταιριάζουν με τη στάθμη του μαύρου στην εικόνα. Αυτό γίνεται με βάση το βαθμό σκοτεινότητας (στάθμη μαύρου) της οθόνης.
Real Cinema	Διατηρεί την οθόνη στην καλύτερη δυνατή κατάσταση.
Motion Eye Care	Εξοικονομεί ενέργεια με τη ρύθμιση της φωτεινότητας ανάλογα με την κίνηση της εικόνας στην οθόνη.

Για να ρυθμίσετε την Επαναφ. εικόνας

ΡΥΘΜΙΣΕΙΣ> ΕΙΚΟΝΑ> Λειτουργία Εικόνας> Επαναφ. εικόνας	Λειτουργία
	Έτσι επαναφέρετε τις αρχικές ρυθμίσεις εικόνας που προσαρμόζει ο χρήστης. Κάθε λειτουργία εικόνας επανέρχεται στην αρχική κατάστασή της. Επιλέξτε τη λειτουργία εικόνας που θέλετε να επαναφέρετε.

ΗΧΟΣ



Για χρήση της Λειτουργίας Ήχου

ΡΥΘΜΙΣΕΙΣ> ΗΧΟΣ> Λειτουργία Ήχου	Λειτουργία
	Ρυθμίζει τον ήχο της τηλεόρασης σε βέλτιστο επίπεδο με βάση την επιλεγμένη λειτουργία ήχου.
Τυπική	Κατάλληλη για όλους τους τύπους βίντεο.
Μουσική / Σινεμά / Αθλητισμός / Παιχνίδι	Ενισχύει τον ήχο ανάλογα με τις απαιτήσεις κάθε είδους.

Για να προσαρμόσετε τη λειτουργία ρύθμισης χρήστη

ΡΥΘΜΙΣΕΙΣ> ΗΧΟΣ> Λειτουργία Ήχου> Ρύθμιση χρήστη	Λειτουργία
	Ρυθμίζει την ένταση του ήχου στο επίπεδο που θέλετε, μέσω της επιλογής "Ισοσταθμιστής χρήστη".
Επαναφορά	Επαναφέρει τις επιλογές για τη φωνή που έχει τροποποιήσει ο χρήστης.

Για να ρυθμίσετε τις επιλογές ήχου

Για να χρησιμοποιήσετε τον ήχο Εικονικό Surround

ΡΥΘΜΙΣΕΙΣ> ΗΧΟΣ> Εικονικό Surround	Λειτουργία
	Αυτή η αποκλειστική τεχνολογία επεξεργασίας ήχου της LG προσφέρει ήχο παρόμοιο με τον ήχο surround 5.1 καναλιών που παράγεται από δύο ηχεία.
	Όταν η Λειτουργία καθαρής φωνής II είναι ενεργοποιημένη, δεν μπορείτε να επιλέξετε το Εικονικό Surround.

Για να ρυθμίσετε τη Λειτουργία καθαρής φωνής II

ΡΥΘΜΙΣΕΙΣ> ΗΧΟΣ> Λειτουργία καθαρής φωνής II	Λειτουργία
	Ενισχύει την καθαρότητα της φωνής στην τηλεόραση.

Για να ρυθμίσετε την Αυτόμ. ένταση

ΡΥΘΜΙΣΕΙΣ> ΗΧΟΣ> Αυτόμ. ένταση	Λειτουργία
	Ενεργοποιείται η Αυτόμ. ένταση και η έξοδος ήχου σε κάθε κανάλι προσαρμόζεται αυτόματα για άνετη τηλεθέαση όταν κάνετε ζάπινγκ.

Για να ρυθμίσετε την έξοδο ήχου

ΡΥΘΜΙΣΕΙΣ> ΗΧΟΣ> Έξοδος ήχου	Λειτουργία
Ηχεία τηλεόρασης	Η έξοδος ήχου γίνεται μέσω των ηχείων τηλεόρασης.
Ακουστικά	Η έξοδος ήχου γίνεται μέσω των ακουστικών που είναι συνδεδεμένα στη θύρα ακουστικών.

Για να ρυθμίσετε τη λειτουργία AV Sync (Συγχρονισμός εικόνας και ήχου)

ΡΥΘΜΙΣΕΙΣ> ΗΧΟΣ> Ρύθμιση AV Sync.	Λειτουργία
	Συγχρονισμός εικόνας και ήχου όταν δεν αντιστοιχίζονται. Επιλέξτε AV Sync. Ορίστε την επιλογή Ενεργ/νο για συγχρονισμό της εξόδου ήχου (Ηχεία τηλεόρασης) με την εικόνα.

Για ρύθμιση της Ισορροπίας του ήχου

ΡΥΘΜΙΣΕΙΣ> ΗΧΟΣ> Ισορροπία	Λειτουργία
	Ρυθμίζει την ισορροπία ήχου αριστερά/δεξιά.

Για χρήση της λειτουργίας Sound Optimizer

ΡΥΘΜΙΣΕΙΣ> ΗΧΟΣ> Sound Optimizer	Λειτουργία
	Ενισχύει τον ήχο για εξατομικευμένη εγκατάσταση της τηλεόρασης.
Κανονικό	Γενική λειτουργία ήχου.
Τύπος τοποθέτησης σε τοίχο	Ενισχύει τον ήχο για τηλεοράσεις τοποθετημένες σε τοίχο.
Τύπος βάσης	Ενισχύει τον ήχο για τηλεοράσεις τοποθετημένες σε βάση.

ΚΛΕΙΔΩΜΑ



Για να ορίσετε κωδικό πρόσβασης

ΡΥΘΜΙΣΕΙΣ> ΚΛΕΙΔΩΜΑ> Ορ. κωδ. πρόσβ.	Λειτουργία
	Ορίζει ή αλλάζει τον κωδικό πρόσβασης της τηλεόρασης. Ο αρχικός κωδικός πρόσβασης έχει οριστεί ως [0000].

Για να κλειδώσετε το σύστημα

ΡΥΘΜΙΣΕΙΣ> ΚΛΕΙΔΩΜΑ> Σύστημα κλειδώμ.	Λειτουργία
	Επιτρέπει μόνο συγκεκριμένα προγράμματα αποκλείοντας κανάλια ή την εξωτερική είσοδο. Αρχικά επιλέξτε στο πεδίο Σύστημα κλειδώμ. τη ρύθμιση Ενεργοποίηση .
Φραγή καναλιών	Φραγή των καναλιών που περιέχουν ακατάλληλο περιεχόμενο για παιδιά. Για να παρακολουθήσετε ένα κλειδωμένο κανάλι, πληκτρολογήστε τον κωδικό πρόσβασης.

Για χρήση του Κλειδώματος πλήκτρων

ΡΥΘΜΙΣΕΙΣ> ΚΛΕΙΔΩΜΑ> Κλειδ. πλήκτρων	Λειτουργία
	Κλειδώνει τα πλήκτρα ελέγχου στην τηλεόραση. Η λειτουργία κλειδώματος πλήκτρων παραμένει ενεργή ακόμα και σε περίπτωση διακοπής του ρεύματος ή αποσύνδεσης του καλωδίου τροφοδοσίας από την πρίζα. Η λειτουργία κλειδώματος πλήκτρων μπορεί να ρυθμιστεί μόνο από το τηλεχειριστήριο και όχι από το κουμπί στην τηλεόραση. Ακόμα και όταν το Κλειδ. πλήκτρων είναι ενεργοποιημένο, μπορείτε να χρησιμοποιήσετε τα κουμπιά της τηλεόρασης για να τη θέσετε σε λειτουργία.

DVI, HDMI1, HDMI2/MHL, DisplayPort

- 1 Πατήστε **SETTINGS** για πρόσβαση στα κύρια μενού.
- 2 Πατήστε τα κουμπιά πλοήγησης για να μεταβείτε σε ένα από τα παρακάτω μενού και πατήστε **OK**.
- 3 Πατήστε τα κουμπιά πλοήγησης για να μεταβείτε στη ρύθμιση ή την επιλογή που θέλετε και πατήστε **OK**.
- 4 Στο τέλος, πατήστε **EXIT**.
Αν θέλετε να επιστρέψετε στο προηγούμενο μενού, πατήστε **↶ BACK**.



Κάθε επιλογή περιγράφεται παρακάτω.

Μενού	Λειτουργία
Φωτεινότητα	Ρυθμίζει τη φωτεινότητα και την αντίθεση της οθόνης.
Αντίθεση	
Είσοδος	Επιλέγει την τρέχουσα είσοδο.
Αναλογία	Ρυθμίζει την αναλογία της οθόνης.
Func. (Λειτουργία)	Ρυθμίζει τη λειτουργία SES (Μεγάλη εξοικονόμηση ενέργειας) και τη λειτουργία εικόνας.
PIP	Προβάλλει σε μία οθόνη τις οθόνες από δύο διαφορετικές εισόδους.
Εικόνα	Ρυθμίζει την ευκρίνεια, τη στάθμη μαύρου και το χρόνο απόκρισης της οθόνης.
Χρώμα	Ρυθμίζει τη διόρθωση Gamma, τη θερμοκρασία των χρωμάτων και την ισορροπία των χρωμάτων της οθόνης.
Ρυθμίσεις	Ρυθμίζει τη Γλώσσα, τη λειτουργία PC/AV, το Main Audio (Κεντρικό ήχο), την Ένδειξη αναμονής, το DP 1.2 και το Κλείδωμα πλήκτρων.
Επαναφορά	Επαναφέρει τις προεπιλεγμένες ρυθμίσεις που ίσχυαν όταν αγοράσατε την οθόνη.
Έξοδος	Κλείνει το μενού της οθόνης.

Ρυθμίσεις Ratio (Αναλογίας)

- 1 Πατήστε **SETTINGS** για πρόσβαση στα κύρια μενού.
- 2 Πατήστε τα κουμπιά πλοήγησης για να μεταβείτε σε ένα από τα παρακάτω μενού και πατήστε **OK**.
- 3 Πατήστε τα κουμπιά πλοήγησης για να μεταβείτε στη ρύθμιση ή την επιλογή που θέλετε και πατήστε **OK**.
- 4 Στο τέλος, πατήστε **EXIT**.
Αν θέλετε να επιστρέψετε στο προηγούμενο μενού, πατήστε **↶ BACK**.



Wide/Κανονική

Υπομενού



Ευρεία Cinema1 Cinema2 Κανονική 1:1 Πίσω Έξοδος
(Σινεμά 1) (Σινεμά 2)

Κάθε επιλογή περιγράφεται παρακάτω.

Μενυ (Μενού) > Ratio (Αναλογία)	Λειτουργία
Ευρεία	Δείχνει την εικόνα σε ευρεία οθόνη, ανεξάρτητα από την είσοδο του σήματος εικόνας.
Cinema1 (Σινεμά 1)	Μεγαλώνει την οθόνη με αναλογία 21:9. (στα 1080p)
Cinema2 (Σινεμά 2)	Μεγαλώνει την οθόνη με αναλογία 21:9. Συμπεριλαμβάνεται η περιοχή του μαύρου πλαισίου στο κάτω μέρος, για τους υπότιτλους. (στα 1080p)
Κανονική	Δείχνει την εικόνα με βάση τις αναλογίες του σήματος εικόνας εισόδου.
1:1	Η αναλογία οθόνης δεν προσαρμόζεται με βάση την αρχική αναλογία.
Πίσω	Επιστρέφει στην προηγούμενη οθόνη.
Έξοδος	Κλείνει το μενού της οθόνης.

 **ΣΗΜΕΙΩΣΗ**

- Η οθόνη ενδέχεται να εμφανίζεται ίδια για τις επιλογές Wide (Ευρεία), Original (Κανονική) και 1:1 στη συνιστώμενη ανάλυση (2560 x 1080).
- Η αναλογία είναι απενεργοποιημένη στο πεπλεγμένο σήμα.

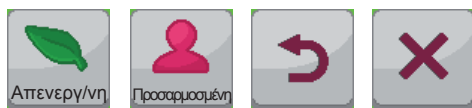
Func. (Λειτουργία) Ρυθμίσεις

- 1 Πατήστε **SETTINGS** για πρόσβαση στα κύρια μενού.
- 2 Πατήστε τα κουμπιά πλοήγησης για να μεταβείτε σε ένα από τα παρακάτω μενού και πατήστε **OK**.
- 3 Πατήστε τα κουμπιά πλοήγησης για να μεταβείτε στη ρύθμιση ή την επιλογή που θέλετε και πατήστε **OK**.
- 4 Στο τέλος, πατήστε **EXIT**.
Αν θέλετε να επιστρέψετε στο προηγούμενο μενού, πατήστε **↶ BACK**.



Func.
(Λειτουργία)

Υπομενού



SES **Λειτουργία** **Πίσω** **Έξοδος**
εικόνας

Κάθε επιλογή περιγράφεται παρακάτω.

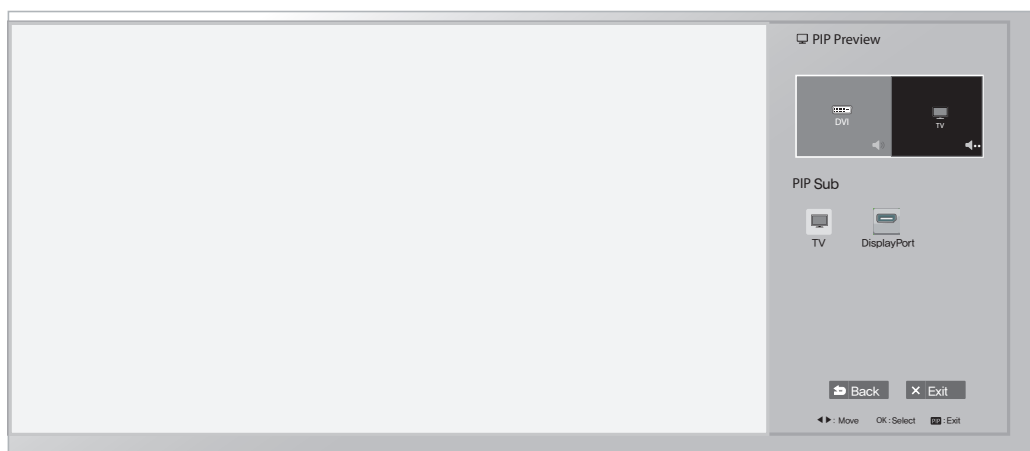
Menu (Μενού) > Func. (Λειτουργία)	Λειτουργία	
SES (Super Energy Saving) (Μεγάλη εξοικονόμηση ενέργειας)	Ενεργ/νη	Ενεργοποιείται η λειτουργία SES, για εξοικονόμηση ενέργειας με βάση το επίπεδο απόδοσης SES.
	Απενεργ/νη	Απενεργοποίηση της λειτουργίας SES.
Λειτουργία εικόνας	Αλλάζει ανάλογα με την τιμή της λειτουργίας PC/AV στη διαδρομή Menu (Μενού) > Settings (Ρυθμίσεις).	
	PC Mode (Λειτουργία υπολογιστή)	
	Προσαρμοσμένη	Ο χρήστης μπορεί να προσαρμόσει κάθε στοιχείο. Μπορείτε να ρυθμίσετε τη λειτουργία χρώματος του κύριου μενού.
	Τext (Κείμενο)	Βελτιστοποιεί την οθόνη για επεξεργασία εγγράφων.
	Φωτογραφία	Βελτιστοποιεί την οθόνη για προβολή φωτογραφιών.
	Σινεμά	Βελτιστοποιεί την οθόνη για ακόμη καλύτερα οπτικά εφέ βίντεο.
	Παιχνίδι	Βελτιστοποιεί την οθόνη για παιχνίδια.
	Λειτουργία AV	
	Προσαρμοσμένη	Ο χρήστης μπορεί να προσαρμόσει κάθε στοιχείο. Μπορείτε να ρυθμίσετε τη λειτουργία χρώματος του κύριου μενού.
	Τυπική	Βελτιστοποιεί την οθόνη για κανονική ποιότητα εικόνας.
	VIVID 1 (ΕΝΤΟΝΗ 1)	Βελτιστοποιεί την οθόνη για έντονα οπτικά εφέ.
	VIVID 2 (ΕΝΤΟΝΗ 2)	Βελτιστοποιεί την οθόνη για πιο έντονα οπτικά εφέ.
	Σινεμά	Βελτιστοποιεί την οθόνη για ακόμη καλύτερα οπτικά εφέ βίντεο.
Πίσω	Επιστρέφει στην προηγούμενη οθόνη.	
Έξοδος	Κλείσιμο του μενού της οθόνης.	

Ρυθμίσεις PIP

- 1 Πατήστε **SETTINGS** για πρόσβαση στα κύρια μενού.
- 2 Πατήστε τα κουμπιά πλοήγησης για να μεταβείτε σε ένα από τα παρακάτω μενού και πατήστε **OK**.
- 3 Πατήστε τα κουμπιά πλοήγησης για να μεταβείτε στη ρύθμιση ή την επιλογή που θέλετε και πατήστε **OK**.
- 4 Όταν ολοκληρώσετε τη διαδικασία, πατήστε το πλήκτρο **EXIT**.



PIP



Κάθε επιλογή περιγράφεται παρακάτω.

PIP Sub (Δευτερεύουσα PIP)	Επιλογή της Δευτερεύουσας PIP. (Οι διαθέσιμες επιλογές ενδέχεται να διαφέρουν ανάλογα με την Κύρια PIP που έχετε επιλέξει. Βλ. Χάρτη PIP παρακάτω.)						
	Χάρτης PIP		PIP Sub (Δευτερεύουσα PIP)				
			DVI	HDMI1	HDMI2/MHL	DisplayPort	Τηλεόραση
	Τρέχουσα είσοδος	DVI	X	X	X	O	O
		HDMI1	X	X	X	O	O
		HDMI2/MHL	X	X	X	O	O
		DisplayPort	O	O	O	X	O
Τηλεόραση		X	X	X	X	X	

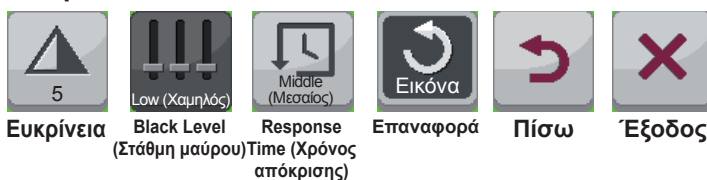
Εικόνα

- 1 Πατήστε **SETTINGS** για πρόσβαση στα κύρια μενού.
- 2 Πατήστε τα κουμπιά πλοήγησης για να μεταβείτε σε ένα από τα παρακάτω μενού και πατήστε **OK**.
- 3 Πατήστε τα κουμπιά πλοήγησης για να μεταβείτε στη ρύθμιση ή την επιλογή που θέλετε και πατήστε **OK**.
- 4 Στο τέλος, πατήστε **EXIT**.
Αν θέλετε να επιστρέψετε στο προηγούμενο μενού, πατήστε ↶ **BACK**.



Εικόνα

Υπομενού



Ευκρίνεια

Black Level
(Στάθμη μαύρου)Response
Time (Χρόνος
απόκρισης)

Επαναφορά

Πίσω

Έξοδος

Κάθε επιλογή περιγράφεται παρακάτω.

Μενού > Picture Εικόνα	Λειτουργία
Ευκρίνεια	Ρυθμίζει την ευκρίνεια της οθόνης.
Black Level (Στάθμη μαύρου)	Ρυθμίζει το επίπεδο μαύρου (μόνο για HDMI). Offset: αναφορικά με το σήμα εικόνας, είναι το πιο σκούρο χρώμα που μπορεί να δείξει η οθόνη.
	High (Υψηλός) Η εικόνα της οθόνης γίνεται πιο φωτεινή.
	Low (Χαμηλός) Η εικόνα της οθόνης γίνεται πιο σκοτεινή.
Response Time (Χρόνος απόκρισης)	Ρυθμίζει το χρόνο απόκρισης για τις εμφανιζόμενες εικόνες, με βάση την ταχύτητα της οθόνης. Σε κανονικό περιβάλλον, καλύτερα να χρησιμοποιήσετε τη ρύθμιση Normal (Κανονικός). Για ταχύτερα κινούμενες εικόνες, προτιμήστε τη ρύθμιση High (Υψηλός). Η ρύθμιση High (Υψηλός) μπορεί να προκαλέσει αποτύπωση ειδώλου.
	High (Υψηλός) Ρύθμιση του χρόνου απόκρισης σε "High" (Υψηλός).
	Middle (Μεσαίος) Ρύθμιση του χρόνου απόκρισης σε Middle (Μεσαίος).
	Low (Χαμηλός) Ρύθμιση του χρόνου απόκρισης σε Low (Χαμηλός).
Επαναφορά	Επαναφορά της λειτουργίας Εικόνας στις προεπιλεγμένες ρυθμίσεις.
Πίσω	Επιστρέφει στην προηγούμενη οθόνη.
Έξοδος	Κλείνει το μενού της οθόνης.

Χρώμα

- 1 Πατήστε **SETTINGS** για πρόσβαση στα κύρια μενού.
- 2 Πατήστε τα κουμπιά πλοήγησης για να μεταβείτε σε ένα από τα παρακάτω μενού και πατήστε **OK**.
- 3 Πατήστε τα κουμπιά πλοήγησης για να μεταβείτε στη ρύθμιση ή την επιλογή που θέλετε και πατήστε **OK**.
- 4 Στο τέλος, πατήστε **EXIT**.
Αν θέλετε να επιστρέψετε στο προηγούμενο μενού, πατήστε ↶ BACK .



Χρώμα

Υπομενού



Κάθε επιλογή περιγράφεται παρακάτω.

Μενού > Χρώμα	Λειτουργία	
Gamma	Προσαρμοσμένη ρύθμιση για τη διόρθωση gamma: Όταν χρησιμοποιείτε τις ρυθμίσεις gamma 0, gamma 1 και gamma 2 στην οθόνη, τότε η μεγαλύτερη ρύθμιση gamma σημαίνει ότι η εικόνα εμφανίζεται πιο φωτεινή (και αντίστροφα).	
Color Temp (Θερμοκρασία χρώματος)	Επιλέγει το προεπιλεγμένο χρώμα της εικόνας με βάση τις εργασιασικές ρυθμίσεις. Warm (Θερμό): Δίνει κοκκινωπό τόνο στο χρώμα της εικόνας. Medium (Μέτριο): Δίνει κόκκινο-μπλε τόνο στο χρώμα της εικόνας. Cool (Ψυχρό): Δίνει μπλε τόνο στο χρώμα της εικόνας.	
	Προσαρμοσμένο	Μπορείτε να προσαρμόσετε το χρώμα της εικόνας.
Κόκκινο / Πράσινο / Μπλε	Μπορείτε να προσαρμόσετε το χρώμα της εικόνας με βάση το κόκκινο, το πράσινο και το μπλε.	
Six Color (Έξι Χρώμ.)	Καλύπτει τις απαιτήσεις του χρήστη σε ό,τι αφορά τα χρώματα, καθώς προσαρμόζει το χρώμα και τον κορεσμό των έξι χρωμάτων (κόκκινο, πράσινο, μπλε, κυανό, ματζέντα, κίτρινο) και αποθηκεύει τις ρυθμίσεις.	
	Hue (Απόχρωση)	Ρυθμίζει τον τόνο της οθόνης.
	Saturation (Κορεσμός)	Ρυθμίζει τον κορεσμό για τα χρώματα της οθόνης. Όσο χαμηλότερη είναι η τιμή, τόσο μειώνεται ο κορεσμός και τόσο πιο φωτεινά γίνονται τα χρώματα. Όσο μεγαλύτερη είναι η τιμή, τόσο αυξάνεται ο κορεσμός και τόσο πιο σκούρα γίνονται τα χρώματα.
Επαναφορά	Επαναφέρει τις προεπιλεγμένες ρυθμίσεις του χρώματος.	
Πίσω	Επιστρέφει στην προηγούμενη οθόνη.	
Έξοδος	Κλείνει το μενού της οθόνης.	

Ρυθμίσεις

- 1 Πατήστε **SETTINGS** για πρόσβαση στα κύρια μενού.
- 2 Πατήστε τα κουμπιά πλοήγησης για να μεταβείτε σε ένα από τα παρακάτω μενού και πατήστε **OK**.
- 3 Πατήστε τα κουμπιά πλοήγησης για να μεταβείτε στη ρύθμιση ή την επιλογή που θέλετε και πατήστε **OK**.
- 4 Στο τέλος, πατήστε **EXIT**.
Αν θέλετε να επιστρέψετε στο προηγούμενο μενού, πατήστε **← BACK**.



Ρυθμίσεις

Υπομενού



Γλώσσα PC/AV Mode (Λειτουργία PC/AV) **Main Audio** (Κεντρικός ήχος) **Standby Light** (Ένδειξη αναμονής) **DP1.2** Απενεργ/νο **Κλειδ. πλήκτρων** Απενεργ/νο **Πίσω** **Έξοδος**

Κάθε επιλογή περιγράφεται παρακάτω.

Μενού > Ρυθμίσεις	Λειτουργία
Γλώσσα	Ρυθμίζει τη γλώσσα που θέλετε για την οθόνη του μενού.
PC / AV Mode (Λειτουργία PC/AV)	Ενεργοποιείται μόνο στη λειτουργία HDMI.
Main Audio (Κεντρικός ήχος)	Ο ήχος από τη θύρα Audio In του ψηφιακού σήματος εισόδου (HDMI, HDMI2/MHL, Display Port) ακούγεται από τα ηχεία της οθόνης.
Standby Light (Ένδειξη αναμονής)	Ενεργ/νο Η ένδειξη αναμονής ενεργοποιείται αυτόματα.
	Απενεργ/νο Η Ένδειξη αναμονής σβήνει.
DP1.2 (DisplayPort1.2)	Ενεργοποιεί ή απενεργοποιεί τη σύνδεση DisplayPort 1.2.
	ΣΗΜΕΙΩΣΗ Η ενεργοποίηση/απενεργοποίηση εξαρτάται από την έκδοση DisplayPort που υποστηρίζει η κάρτα γραφικών. Απενεργοποιήστε την αν η θύρα δεν είναι συμβατή με την κάρτα γραφικών.
	Ενεργ/νη Η θύρα DisplayPort 1.2 ενεργοποιείται.
	Απενεργ/νη Η θύρα DisplayPort 1.2 απενεργοποιείται.
Κλειδ. πλήκτρων	Αποτρέπει την πληκτρολόγηση από ακούσιο πάτημα κουμπιών.
	Ενεργ/νο Η πληκτρολόγηση είναι απενεργοποιημένη.
	Απενεργ/νο Η πληκτρολόγηση είναι ενεργοποιημένη.
Πίσω	Επιστρέφει στην προηγούμενη οθόνη.
Έξοδος	Κλείνει το μενού της οθόνης.

ΧΡΗΣΗ ΤΟΥ ΟΔΗΓΟΥ

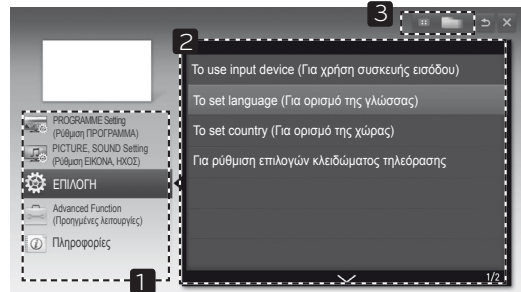
ΣΗΜΕΙΩΣΗ

- Αυτή δυνατότητα είναι διαθέσιμη μόνο στη λειτουργία εισόδου TV, AV ή Component.

Μετάβαση στον Οδηγό χρήσης επί της οθόνης

- 1 Πατήστε **SETTINGS** για πρόσβαση στα κύρια μενού.
- 2 Πατήστε το **ΚΟΚΚΙΝΟ κουμπί** για πρόσβαση στα μενού Υποστήριξη πελατών.
- 3 Πατήστε το κουμπί πλοήγησης για να μεταβείτε στον **Οδηγό χρήσης** και πατήστε **OK**.
- 4 Πατήστε τα κουμπιά πλοήγησης, για να μεταβείτε στην επιλογή που θέλετε, και πατήστε **OK**.
- 5 Στο τέλος, πατήστε **EXIT**. Αν θέλετε να επιστρέψετε στο προηγούμενο μενού, πατήστε **BACK**.

- Η εικόνα μπορεί να διαφέρει από την τηλεορασή σας.

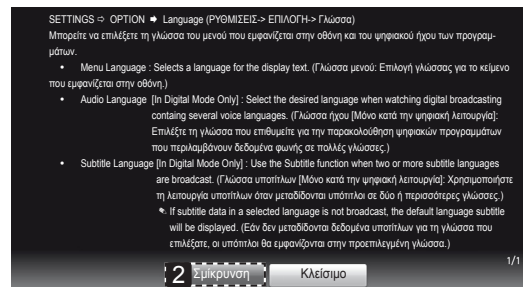
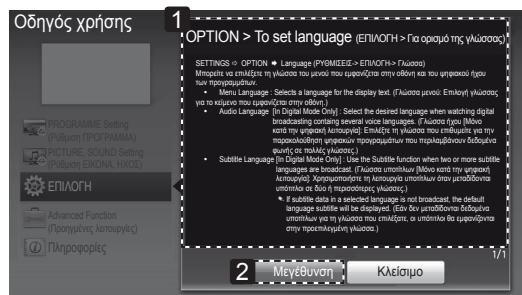


- 1 Επιτρέπει την επιλογή της κατηγορίας που θέλετε.

- 2 Επιτρέπει την επιλογή της κατηγορίας που θέλετε.

Μπορείτε να χρησιμοποιήσετε τα κουμπιά **^/√** για μετακίνηση μεταξύ των σελίδων.

- 3 Επιτρέπει την εμφάνιση της περιγραφής της λειτουργίας που θέλετε από το ευρετήριο.



- 1 Εμφανίζει την περιγραφή του επιλεγμένου μενού.

Μπορείτε να χρησιμοποιήσετε τα κουμπιά **^/√** για μετακίνηση μεταξύ των σελίδων.

- 2 Μεγεθύνει ή σμικρύνει την εικόνα στην οθόνη.

ΣΥΝΤΗΡΗΣΗ

Καθαρισμός της τηλεόρασης

Καθαρίζετε τακτικά την τηλεόραση για τη διατήρηση της βέλτιστης απόδοσης και την παράταση της διάρκειας ζωής του προϊόντος.



ΠΡΟΣΟΧΗ

- Βεβαιωθείτε ότι έχετε απενεργοποιήσει την τηλεόραση και ότι έχετε αποσυνδέσει πρώτα το καλώδιο τροφοδοσίας και όλα τα άλλα καλώδια.
- Όταν δεν χρησιμοποιείτε την τηλεόραση για μεγάλο χρονικό διάστημα, αποσυνδέστε το καλώδιο τροφοδοσίας από την πρίζα, προκειμένου να αποφύγετε ενδεχόμενη ζημιά από κεραυνούς ή από αυξομειώσεις της ηλεκτρικής τάσης.

Οθόνη και πλαίσιο

Για να απομακρύνετε τη σκόνη, σκουπίστε την επιφάνεια με ένα στεγνό και μαλακό πανί.

Για να απομακρύνετε την έντονη βρομιά, σκουπίστε την επιφάνεια με ένα μαλακό πανί, το οποίο έχετε βρέξει ελαφρώς με καθαρό νερό ή ήπιο καθαριστικό διάλυμα. Στη συνέχεια, σκουπίστε αμέσως την επιφάνεια με ένα καθαρό, στεγνό πανί.



ΠΡΟΣΟΧΗ

- Μην πιέζετε, τρίβετε ή χτυπάτε την επιφάνεια της οθόνης με τα νύχια σας ή με αιχμηρά αντικείμενα, καθώς ενδέχεται να γρατσουνιστεί η οθόνη ή να παραμορφωθεί η εικόνα.
- Μην χρησιμοποιείτε χημικά όπως κερί, βενζίνη, οινόπνευμα, διαλυτικά, εντομοκτόνα, αποσμητικά σπρέι ή λιπαντικά, καθώς ενδέχεται να καταστρέψουν το φινιρίσμα της οθόνης και να αλλοιώσουν τα χρώματα.

Έπιπλο και βάση

Για να απομακρύνετε τη σκόνη, σκουπίστε το έπιπλο με ένα στεγνό και μαλακό πανί.

Για να απομακρύνετε την έντονη βρομιά, σκουπίστε το έπιπλο με ένα μαλακό πανί το οποίο έχετε βρέξει ελαφρώς με καθαρό νερό ή νερό που περιέχει μικρή ποσότητα ήπιου καθαριστικού.



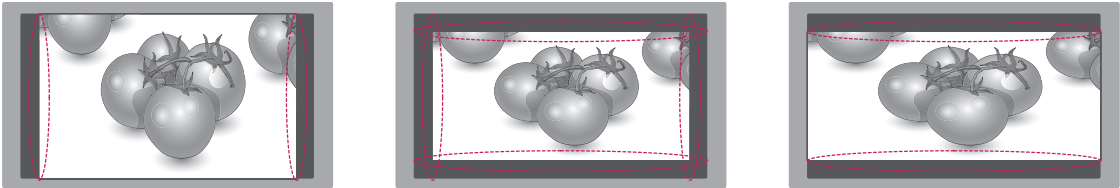
ΠΡΟΣΟΧΗ

- Μην ψεκάζετε υγρά στην επιφάνεια της τηλεόρασης. Αν εισέλθει νερό στο εσωτερικό της τηλεόρασης, ενδέχεται να προκληθεί πυρκαγιά, ηλεκτροπληξία ή δυσλειτουργία.
- Μην χρησιμοποιείτε χημικά, γιατί υπάρχει κίνδυνος φθοράς στην επιφάνεια.

Καλώδιο τροφοδοσίας

Να απομακρύνετε τακτικά τη συσσωρευμένη σκόνη ή βρομιά από το καλώδιο τροφοδοσίας.

Καταπολέμηση του φαινομένου "μόνιμης αποτύπωσης εικόνων" στην οθόνη της τηλεόρασής σας



- Αν μια στατική εικόνα εμφανίζεται στην οθόνη της τηλεόρασής σας για μεγάλο χρονικό διάστημα, αποτυπώνεται και προκαλεί μόνιμη παραμόρφωση στην οθόνη. Αυτό το φαινόμενο ονομάζεται "διατήρηση ίχνους εικόνας" (burn-in) και δεν καλύπτεται από την εγγύηση.
- Αν η αναλογία εικόνας της τηλεόρασης έχει ρυθμιστεί σε 4:3 για μεγάλο χρονικό διάστημα, ενδέχεται να αποτυπωθεί μόνιμα κάποια εικόνα στην πανοραμική περιοχή της οθόνης.
- Αποφύγετε την προβολή στατικών εικόνων στην οθόνη της τηλεόρασης για μεγάλο χρονικό διάστημα (2 ή περισσότερες ώρες για τηλεοράσεις LCD), προκειμένου να μην αποτυπωθούν μόνιμα στην οθόνη.

ΑΝΤΙΜΕΤΩΠΙΣΗ ΠΡΟΒΛΗΜΑΤΩΝ

Δεν εμφανίζεται τίποτα στην οθόνη.	
Είναι συνδεδεμένο το καλώδιο ρεύματος της οθόνης;	• Ελέγξτε αν το καλώδιο ρεύματος είναι σωστά συνδεδεμένο στην πρίζα.
Είναι αναμμένη η ένδειξη λειτουργίας;	• Ελέγξτε τη σύνδεση του καλωδίου ρεύματος και πατήστε το κουμπί λειτουργίας.
Μήπως είναι κόκκινη η ένδειξη λειτουργίας;	• Ελέγξτε αν είναι ενεργοποιημένη η συνδεδεμένη είσοδος [Μενού - Input (Εισαγωγή)].
Μήπως τρεμοπαίζει η ένδειξη λειτουργίας;	• Αν η οθόνη βρίσκεται σε κατάσταση εξοικονόμησης ενέργειας, κουνήστε το ποντίκι ή πατήστε οποιοδήποτε πλήκτρο του πληκτρολογίου για να ανάψει και πάλι η οθόνη. • Ελέγξτε αν ο υπολογιστής είναι σε λειτουργία.
Μήπως εμφανίζεται το μήνυμα "ΣΗΜΑ ΕΚΤΟΣ ΟΡΙΩΝ";	• Αυτό συμβαίνει όταν τα σήματα που μεταδίδονται από τον υπολογιστή (κάρτα γραφικών) βρίσκονται εκτός των ορίων της οριζόντιας ή της κάθετης συχνότητας της οθόνης. Για να ορίσετε την κατάλληλη συχνότητα, ανατρέξτε στην ενότητα "Προδιαγραφές προϊόντος" του εγχειριδίου.
Μήπως εμφανίζεται το μήνυμα "CHECK SIGNAL CONNECTION" (ΕΛΕΓΞΤΕ ΤΟ ΚΑΛΩΔΙΟ ΣΗΜΑΤΟΣ);	• Εμφανίζεται όταν λείπει ή έχει αποσυνδεθεί το καλώδιο σήματος που συνδέει τον υπολογιστή με την οθόνη. Ελέγξτε το καλώδιο και ξανασυνδέστε το.

Εμφανίζεται το μήνυμα "OSD ΠΡΟΣΤΑΤΕΥΜΕΝΟ".	
Μήπως απενεργοποιούνται κάποιες λειτουργίες όταν πατάτε το κουμπί μενού;	• Οι ενδείξεις της οθόνης είναι κλειδωμένες. Μεταβείτε στο Μενού > Ρυθμίσεις και ρυθμίστε το "OSD Κλείδωμα" σε "Unlock" (Ξεκλειδωμα).

Στην οθόνη αποτυπώνεται μια εικόνα.	
Μήπως μπορεί να αποτυπωθεί η εικόνα ακόμη και όταν η οθόνη είναι βριστή;	• Η εμφάνιση στατικής εικόνας για παρατεταμένο χρονικό διάστημα μπορεί να προκαλέσει ζημιά στην οθόνη, καθώς η εικόνα μπορεί να αποτυπωθεί μόνιμα. • Όταν η οθόνη είναι σε λειτουργία για μεγάλο χρονικό διάστημα, προστατεύστε τη με προφύλαξη οθόνης.



ΣΗΜΕΙΩΣΗ

- **Vertical Frequency (Κάθετη συχνότητα):** Για να εμφανιστεί μια εικόνα, η οθόνη πρέπει να ανανεωθεί δεκάδες φορές ανά δευτερόλεπτο, σαν λαμπτήρας φθορισμού. Ο αριθμός των ανανεώσεων της οθόνης ανά δευτερόλεπτο ονομάζεται κάθετη συχνότητα ή ρυθμός ανανέωσης και μετριέται σε Hz.
- **Horizontal Frequency (Οριζόντια συχνότητα):** Ο χρόνος που χρειάζεται για να εμφανιστεί μια οριζόντια γραμμή ονομάζεται οριζόντιος κύκλος. Ο αριθμός των οριζόντιων γραμμών που προβάλλονται μέσα σε ένα δευτερόλεπτο υπολογίζεται αν διαιρέσουμε το ένα με τον οριζόντιο κύκλο. Αυτό ονομάζεται οριζόντια συχνότητα και μετριέται σε kHz.



ΣΗΜΕΙΩΣΗ

- Εξετάστε αν η ανάλυση ή η συχνότητα της κάρτας γραφικών βρίσκεται εντός του επιτρεπόμενου ορίου της οθόνης. Στην περιοχή **Control Panel (Πίνακας Ελέγχου) > Display (Εμφάνιση) > Settings (Ρυθμίσεις)** μπορείτε να επιλέξετε την προτεινόμενη (ιδανική) ανάλυση.
- Σε περίπτωση που δεν καταφέρατε να ορίσετε την προτεινόμενη (ιδανική) ανάλυση της κάρτας γραφικών, το αποτέλεσμα μπορεί να είναι θολό κείμενο, σκοτεινή οθόνη, περικομμένη περιοχή προβολής ή κακή ευθυγράμμιση της οθόνης.
- Η διαδικασία παραμετροποίησης μπορεί να διαφέρει ανάλογα με τον υπολογιστή και/ή το λειτουργικό σύστημα. Επίσης, ορισμένες κάρτες γραφικών μπορεί να μην υποστηρίζουν συγκεκριμένες αναλύσεις. Στην περίπτωση αυτή, ζητήστε βοήθεια από τον κατασκευαστή του υπολογιστή ή της κάρτας γραφικών.
- Κάποιες κάρτες γραφικών μπορεί να μην υποστηρίζουν την ανάλυση 2560x1080.
Αν η ανάλυση δεν εμφανίζεται, επικοινωνήστε με τον κατασκευαστή της κάρτας γραφικών σας.

Το χρώμα της οθόνης δεν είναι φυσιολογικό.	
Μήπως έχει αλλοιωθεί το χρώμα της οθόνης (16 χρώματα);	• Ορίστε το χρώμα στα 24 bit (true color) ή παραπάνω. Στα Windows, επιλέξτε διαδοχικά Control Panel (Πίνακας Ελέγχου) > Display (Εμφάνιση) > Settings (Ρυθμίσεις) > Color Quality (Ποιότητα χρώματος).
Μήπως είναι χρωματικά ασταθής ή μονόχρωμη η εικόνα της οθόνης;	• Ελέγξτε αν το καλώδιο σήματος έχει συνδεθεί καλά. Ξανασυνδέστε το καλώδιο ή τοποθετήστε ξανά την κάρτα γραφικών του υπολογιστή.
Μήπως υπάρχουν κουκκίδες στην οθόνη;	• Όταν χρησιμοποιείτε την οθόνη, ενδέχεται να εμφανιστούν "πιξελιασμένες" κουκκίδες (κόκκινες, πράσινες, μπλε, λευκές ή μαύρες). Αυτό είναι φυσιολογικό για την οθόνη LCD. Δεν πρόκειται για σφάλμα, ούτε έχει σχέση με την απόδοση της οθόνης.

ΠΡΟΔΙΑΓΡΑΦΕΣ

	Δορυφορική ψηφιακή TV ¹	Ψηφιακή τηλεόραση	Αναλογική τηλεόραση
Σύστημα τηλεόρασης	DVB-T/T2 DVB-C DVB-S/S2	DVB-T DVB-C	PAL/SECAM B/G/D/K, PAL I/I', SECAM L/L ²
Κάλυψη προγραμμάτων	VHF, UHF C-Band, Ku-Band	VHF, UHF	VHF: E2 έως E12, UHF: E21 έως E69, CATV: S1 έως S21, HYPER: S21 έως S47
Μέγιστος αριθμός προγραμμάτων που μπορούν να αποθηκευτούν	6.000	1.500	

1 Μόνο σε μοντέλα που υποστηρίζουν τη λειτουργία DVB-T2

2 Εξαιρούνται οι Σκανδιναβικές χώρες (Δανία, Φινλανδία, Νορβηγία και Σουηδία)

Οθόνη	Τύπος οθόνης	Κλάση 29" (28,7" / 73cm διαγώνια) class 29" (28.7" visible en diagonale)
	Βήμα pixel	0,2628 χιλ. (οριζόντια) x 0,2628 χιλ. (κατακόρυφα)
Σχήμα εικόνας	Μέγ. Ανάλυση	2560 x 1080 στα 60 Hz
	Προτεινόμενη ανάλυση	2560 x 1080 στα 60 Hz
	Οριζόντια συχνότητα	30 kHz έως 90 kHz
	Κάθετη συχνότητα	56 Hz έως 75 Hz
	Τύπος συγχρονισμού	Ψηφιακός
Υποδοχή σύνδεσης εισόδου		29MA73D TV, PC Audio In, Component, AV(CVBS), HDMI*2, USB, DP, DVI-D 29MA73V TV, PC Audio In, Component, AV(CVBS), HDMI*2, USB, DP, DVI-D, LAN(Μόνο Ηνωμένο Βασίλειο)
Λειτουργία	Ονομαστική τάση	19 V --- _____ A
	Κατανάλωση ενέργειας	Σε λειτουργία: 52 W (τυπ.) Εκτός λειτουργίας ≤ 0,5 W
Τροφοδοτικό		Κατασκευαστής: LG Innotek, Μοντέλο: PSAB-L206A Κατασκευαστής: APD, Μοντέλο: DA-65F19
Κλίση	Εύρος κλίσης	-5 έως 20°
Διαστάσεις (πλάτος x βάθος x ύψος)	Με τη βάση	699,7 χιλ. x 197,2 χιλ. x 404,5 χιλ.
Βάρος		6,0 κιλά
	Χωρίς τη βάση	699,7 χιλ. x 68,5 χιλ. x 327,5 χιλ.
Περιβαλλοντικές συνθήκες	Θερμοκρασία λειτουργίας	10°C έως 35°C
	Υγρασία λειτουργίας	20% έως 80%
	Θερμοκρασία αποθήκευσης	-10°C έως 60°C
	Υγρασία αποθήκευσης	5% έως 90%

Οι αναφερόμενες προδιαγραφές του προϊόντος ενδέχεται να αλλάξουν χωρίς προειδοποίηση, σε περίπτωση αναβάθμισης των λειτουργιών του προϊόντος.

Υποστηριζόμενη λειτουργία DVI-D / HDMI / DisplayPort (PC)

Ανάλυση	Οριζόντια Συχνότητα(kHz)	Κάθετη Συχνότητα (Hz)
720 x 400	31,468	70,080
640 x 480	31,469	59,940
640 x 480	37,500	75,000
800 x 600	37,879	60,317
800 x 600	46,875	75,000
1024x768	48,363	60,004
1024x768	60,023	75,029
1152 x 864	67,500	75,000
1280 x 720	45,000	60,000
1280 x 1024	63,981	60,020
1280 x 1024	79,976	75,025
1600 x 900	60,000	60,000
1680 x 1050	65,290	59,954
1920 x 1080	67,500	60,000
2560 x 1080	66,700	60,000

**ΣΗΜΕΙΩΣΗ**

- Η συνιστώμενη ανάλυση είναι 2560x1080/60Hz. Ωστόσο, ενδέχεται να μην υποστηρίζεται ανάλογα με το μοντέλο υπολογιστή ή AV.

Υποστηριζόμενη λειτουργία HDMI / MHL(VIDEO)

Ανάλυση	Οριζόντια Συχνότητα(kHz)	Κάθετη Συχνότητα (Hz)
720 x 480	31,500	60,000
720 x 576	31,250	50,000
1280 x 720	37,500	50,000
1280 x 720	45,000	60,000
1920 x 1080	33,750	60,000
1920 x 1080	28,125	50,000
1920 x 1080	27,000	24,000
1920 x 1080	33,750	30,000
1920 x 1080	56,250	50,000
1920 x 1080	67,500	60,000

Υποστηριζόμενη λειτουργία Component

Ανάλυση	Οριζόντια Συχνότητα(kHz)	Κάθετη Συχνότητα (Hz)
720 x 480	15,730	59,940
720 x 480	15,750	60,000
720 x 576	15,625	50,000
720 x 480	31,470	59,940
720 x 480	31,500	60,000
720 x 576	31,250	50,000
1280 x 720	44,960	59,940
1280 x 720	45,000	60,000
1280 x 720	37,500	50,000
1920 x 1080	33,720	59,940
1920 x 1080	33,750	60,000
1920 x 1080	28,125	50,000
1920 x 1080	56,250	50,000
1920 x 1080	67,432	59,940
1920 x 1080	67,500	60,000

Πληροφορίες σύνδεσης θύρας Component

Θύρες Component στην τηλεόραση	Y	P _B	P _R
Θύρες εξόδου εικόνας στη συσκευή αναπαραγωγής DVD	Y	P _B	P _R
	Y	B-Y	R-Y
	Y	Cb	Cr
	Y	Pb	Pr

**ΣΗΜΕΙΩΣΗ**

- Μην αφήνετε μια στατική εικόνα στην οθόνη για παρατεταμένο χρονικό διάστημα. Η στατική εικόνα μπορεί να αποτυπωθεί μόνιμα στην οθόνη. Όταν μπορείτε, χρησιμοποιήστε την προφύλαξη οθόνης.
- Στη λειτουργία υπολογιστή, ενδέχεται να υπάρχει θόρυβος λόγω της ανάλυσης, του κάθετου σχεδίου, της αντίθεσης ή της φωτεινότητας. Αλλάξτε την ανάλυση στη λειτουργία του υπολογιστή ή αλλάξτε το ρυθμό ανανέωσης δίνοντας άλλη τιμή. Εναλλακτικά, ρυθμίστε τη φωτεινότητα και την αντίθεση από το μενού, μέχρι να γίνει ευκρινής η εικόνα. Αν ο ρυθμός ανανέωσης της κάρτας γραφικών του υπολογιστή δεν μπορεί να αλλάξει, αλλάξτε την κάρτα γραφικών ή συμβουλευτείτε τον κατασκευαστή της.
- Η κυματομορφή εισόδου συγχρονισμού για τις οριζόντιες και τις κάθετες συχνότητες είναι διαφορετική.
- Συνδέστε το καλώδιο ήχου από τον υπολογιστή στην είσοδο ήχου της τηλεόρασης.
- Αν χρησιμοποιείτε κάρτα ήχου, ρυθμίστε κατάλληλα τον ήχο του υπολογιστή.



LG

Life's Good

Προτού χρησιμοποιήσετε το προϊόν, φροντίστε να διαβάσετε τις οδηγίες ασφάλειας.

Φυλάξτε το εγχειρίδιο χρήστη (CD) σε προσιτό σημείο, για μελλοντική αναφορά.

Το μοντέλο και ο αριθμός σειράς της τηλεόρασης βρίσκονται στο πίσω μέρος και στο πλάι της συσκευής. Σημειώστε αυτόν τον αριθμό, σε περίπτωση που η συσκευή χρειαστεί επισκευή.

ΜΟΝΤΕ- _____

ΛΟ

ΑΡΙΘΜΟΣ _____

ΣΕΙΡΑΣ

Για τη λήψη του κώδικα προέλευσης σύμφωνα με τις άδειες χρήσης GPL, LGPL, MPL και άλλες άδειες χρήσης ανοιχτού κώδικα που περιλαμβάνονται στο προϊόν, επισκεφτείτε τη διεύθυνση <http://opensource.lge.com>.

Εκτός από τον πηγαίο κώδικα, διατίθενται προς λήψη όλοι οι αναφερόμενοι όροι αδειών χρήσης, οι αποποιήσεις εγγυήσεων και οι σημειώσεις πνευματικών δικαιωμάτων.

Η LG Electronics παρέχει τον ανοικτό κώδικα σε CD-ROM, έναντι αντιτίμου που καλύπτει το κόστος της διανομής (το κόστος του πολυμέσου, την αποστολή και την παράδοση), κατόπιν υποβολής αιτήματος μέσω email στη διεύθυνση opensource@lge.com. Αυτή η προσφορά ισχύει για τρία (3) έτη από την ημερομηνία αγοράς του προϊόντος.