



РЪКОВОДСТВО ЗА ПОТРЕБИТЕЛЯ

Sound Bar система

БЪЛГАРСКИ

Преди да използвате вашия уред, прочетете внимателно настоящото ръководство и го запазете за бъдещи справки.

NB4530A (NB4530A, S43A1-D)



MFL68164394

Информация за безопасност



ВНИМАНИЕ

**РИСК ОТ ЕЛЕКТРИЧЕСКИ
УДАР – НЕ ОТВАРЯЙ**



ВНИМАНИЕ ЗА ДА СЕ НАМАЛИ ОПАСНОСТТА ОТ ЕЛЕКТРИЧЕСКИ УДАР, НЕ СВАЛЯЙТЕ ГОРНИЯ (ИЛИ ЗАДНИЯ) КАПАК. ВЪТРЕ НЯМА ЧАСТИ, КОИТО ДА СЕ ОБСЛУЖВАТ ОТ ПОТРЕБИТЕЛЯ. ЗА ОБСЛУЖВАНЕ ТЪРСЕТЕ КВАЛИФИЦИРАН ПЕРСОНАЛ ОТ СЕРВИЗ.

Знакът „светкавица в равностранен триъгълник“ има за цел да предупреди потребителя за наличието на неизолирано опасно напрежение в затворената част на уреда, което може да е достатъчно силно, за да представлява риск от електрически удар.



Знакът „удивителна в равностранен триъгълник“ има за цел да предупреди потребителя за наличието на важни инструкции за работа и поддръжка (обслужване) в ръководството, съпровождащо уреда.



ПРЕДУПРЕЖДЕНИЕ: ЗА ДА НАМАЛИТЕ РИСКА ОТ ПОЖАР ИЛИ ЕЛЕКТРИЧЕСКИ УДАР, НЕ ИЗЛАГАЙТЕ ТОЗИ УРЕД НА ДЪЖД ИЛИ ВЛАГА.

ВНИМАНИЕ: Уредът не трябва да се излага на вода (капки или пръски) и върху него не трябва да се поставят никакви съдове, пълни с вода, като напр. вази.

ПРЕДУПРЕЖДЕНИЕ: Не инсталирайте този уред в затворено пространство, като например шкаф за книги или подобна мебел.

ВНИМАНИЕ Не закривайте вентилационните отвори. Инсталирайте съгласно указанията на производителя.

Процепите и отворите в корпуса са направени за вентилация и с цел да осигуряват надеждна работа на уреда и да го предпазват от прегряване. Никога не закривайте отворите, поставяйки уреда върху легло, канапе, килим или друга подобна повърхност. Този уред не трябва да се инсталира вграден, напр. в библиотека или шкаф, освен ако не е осигурена подходяща вентилация и при спазване на указанията на производителя.

ПРЕДУПРЕЖДЕНИЕ относно захранващия кабел

За повечето уреди се препоръчва да бъдат инсталирани към отделна верига;

Това означава верига с единичен контакт, който захранва само този уред и няма допълнителни изводи или разклонения. Проверете на страницата с техническите характеристики на това ръководство, за да бъдете сигурни. Не претоварвайте стенните контакти. Претоварени стенни контакти, разхлабени или повредени стенни контакти, удължители, кабели с нарушена цялост или с повредена или напукана изолация са опасни. Всяко от тези условия може да доведе до електрически удар или пожар. Периодично проверявайте кабела на вашия уред и ако видът му свидетелства за повреда или износване, изключете уреда от контакта, прекратете използването на уреда и се свържете с официален сервизен център за подмяна на кабела с подходящ. Пазете захранващия кабел от вредни физически или механични въздействия, като например усукване, огъване, прищипване, затискане от врата или настъпване. Обръщайте особено внимание на щепселите, стенните контакти и мястото, където кабелът излиза от уреда. За да изключите захранването от електрическата мрежа, издърпайте щепсела на захранващия кабел и след това инсталирайте продукта, като се уверите, че щепселът е лесно достъпен.

Това устройство е снабдено с преносима батерия или акумулатор.

Безопасен начин за изваждане на батерията или акумулатора от уреда:

Извадете старата батерия или акумулатор, като следвате в обратен ред стъпките за инсталирането им. За да предотвратите замърсяване на околната среда и евентуални заплахи за здравето на хора и животни, оставете старата батерия или акумулатор в подходяща опаковка на определеното място за събирането им. Не изхвърляйте батерии или акумулатори заедно с другите отпадъци. Препоръчително е да използвате батерии и акумулатори, предлагани от местните системи за възстановяване на част от стойността им при връщане на старите. Батерията не трябва да бъде излагана на прекалено висока температура, като например слънчеви лъчи, огън и т. н.

Изхвърляне на вашия стар уред



1. Če je izdelek označen s simbolom prekrižanega smetnjaka na kolesih, zanj velja evropska direktiva 2002/96/ES.
2. Vse električne in elektronske izdelke odstranjujte ločeno od običajnih komunalnih odpadkov na namenskih zbirnih mestih, ki jih določijo vlada ali krajevne oblasti.
3. S pravilnim odstranjevanjem stare naprave pomagajte preprečiti morebitne negativne posledice za okolje in zdravje ljudi.
4. Podrobnejše informacije o odstranjevanju stare naprave poiščite pri mestnem uradu, komunalni službi ali prodajalni, kjer ste izdelek kupili.

Изхвърляне на батерии/акумулатори след изтичане на срока им на годност



1. Ако към батериите/акумулаторите има символ на задраскан кош за отпадъци, това означава, че продуктът отговаря на Европейска директива 2006/66/EC.
2. Ако батерията съдържа над 0,0005 % живак, 0,002 % кадмий или 0,004 % олово, този символ може да е придружен от химически знак, обозначаващи живак (Hg), кадмий (Cd) или олово (Pb).
3. Всички батерии/акумулатори трябва да бъдат изхвърляни отделно от битовите отпадъци чрез определени за това от правителството и местните власти съоръжения.
4. Правилното изхвърляне на непотребните батерии/акумулатори ще помогне за предотвратяване на възможни негативни последици за околната среда, животните и човешкото здраве.
5. За по-подробна информация за изхвърлянето на непотребни батерии/акумулатори се обърнете към местната община, услугите по изхвърляне на отпадъци или магазина, откъдето сте закупили продукта.

Забележка - Европа


С настоящото LG Electronics заявява, че този/тези продукт(и) е/са съвместим(и) с основните изисквания и други приложими условия на Директива 1999/5/EO, 2004/108/EO, 2006/95/EO, 2009/125/EO и 2011/65/EU.

Моля свържете се със следния адрес, за да получите копие от Декларацията за съответствие.

Офис за контакти относно съответствието на този продукт:

Krijgsman 1, 1186 DM Amstelveen
The Netherlands

- Моля, отбележете, че това НЕ е контакт за отдела за Обслужване на клиенти. За информация от отдела за Обслужване на клиенти, вижте в Гаранционната карта или се свържете с търговеца, от когото сте купили този продукт.

Да се използва само на закрито.

Излагане на радиочестотно излъчване

Този уред трябва да бъде инсталиран и с него трябва да се работи на минимално разстояние от 20 см между излъчвателя и вашето тяло..

Забележка - Италия

За използване на открито в Италия се изисква общо разрешително.

Използването на това оборудване е нормативно уредено от:

1. D.L.gs 1.8.2003, n. 259, член 104 (дейност, подлежаща на общ разрешителен режим) за използване на открито и член 105 (свободно използване) за използване на закрито, и в двата случая за частна употреба.
2. D.M. 28.5.03, за осигуряване на публичен или RLAN достъп до мрежови и телекомуникационни услуги.

L'uso degli apparati è regolamentato da:

1. D.L.gs 1.8.2003, n. 259, articoli 104 (attività soggette ad autorizzazione generale) se utilizzati al di fuori del proprio fondo e 105 (libero uso) se utilizzati entro il proprio fondo, in entrambi i casi per uso private.
2. D.M. 28.5.03, per la fornitura al pubblico dell'accesso R-LAN alle reti e ai servizi di telecomunicazioni.

Забележка Бразилия

Este equipamento opera em caráter secundário, isto é, não tem direito a proteção contra interferência prejudicial, mesmo de estações do mesmo tipo, e não pode causar interferência a sistemas operando em caráter primário.

Съдържание

1 Първи стъпки

- 2 Информация за безопасност
- 6 Уникални характеристики
- 6 – Автоматично намаляване на мощността
- 6 – Вход за преносимо устройство
- 6 – Лесно настройване на тонколоната
- 6 – LG Sound Sync (Синхронизиране на звука)
- 6 Въведение
- 6 – Символи, използвани в това ръководство
- 6 Принадлежности
- 7 Дистанционно управление
- 8 Преден панел
- 8 Заден панел
- 9 Инсталиране на звуковия панел (саундбар)
- 9 Монтиране на допълнителната основа
- 10 Монтаж на основния блок на стената

2 Свързване

- 12 Свързване на AC адаптер
- 12 Инсталиране
- 12 – Сдвояване на безжичен събуфър
- 13 Свързвания към вашия телевизор
- 13 – Използване на ОПТИЧЕН кабел
- 14 – Свързване с тази уредба и телевизор чрез HDMI кабел
- 14 – Контролна карта на HDMI кабел
- 14 – Насладете се на излъчване с мощен звук на канала от лентата на звука
- 16 – Функция ARC (Audio Return Channel – връщане на аудиоканал)
- 16 – Допълнителна информация за HDMI
- 17 – Какво е SIMPLINK?
- 18 Свързване на допълнителни устройства
- 18 – HDMI връзка
- 19 – PORT. IN (ВХОД ЗА ПОРТАТИВНО УСТРОЙСТВО) Връзка
- 19 – OPTICAL In connection (ОПТИЧНА връзка)

- 20 – USB възпроизвеждане
- 20 – Възпроизведени файлове

3 Използване

- 21 Основни функции
- 21 – Функциониране на USB
- 21 Други операции
- 21 – DRC (Управление на динамичния обхват)
- 21 – AV синхронизация
- 21 – Временно изключване на звука
- 21 – Показва са файла и входния източник
- 22 – АВТОМАТИЧНО ВКЛЮЧВАНЕ Вкл./Изкл.
- 22 – АВТОМАТИЧНО ИЗКЛЮЧВАНЕ
- 22 – Настройка на часовника за автоматично изключване
- 23 – LG Sound Sync (Синхронизиране на звука)
- 24 Използване на Bluetooth технология
- 25 – Слушане на музика, записана на Bluetooth устройства
- 26 Регулиране на звука
- 26 – Настройка на съраунд режима
- 26 – Вкл./изкл. на Auto Volume.
- 26 – Регулиране на настройките на басовия високоговорител.
- 27 Управление на телевизор с доставеното дистанционно
- 27 – Настройвате дистанционното устройство, за да управлява вашия телевизор

4 Отстраняване на неизправности

- 28 Отстраняване на неизправности

5 Приложение

- 29 Trademarks and licenses
- 30 Технически характеристики
- 31 Техническо обслужване
- 31 – Работа с уреда

1

2

3

4

5

Уникални характеристики

Автоматично намаляване на мощността

Този уред поддържа автоматично изключване за пестене на енергия.

Вход за преносимо устройство

Слушане на музика от вашето преносимо устройство (MP3, ноутбук и др.)

Лесно настройване на тонколоната

Слушайте звуци от телевизора, DVD-то или цифровото устройство с отчетлив 2.1 или 2.0-канален режим.

LG Sound Sync (Синхронизиране на звука)

Контролира нивото на звука на този уред чрез дистанционното управление на Вашия LG телевизор, който е съвместим с LG Sound sync.

Въведение

Символи, използвани в това ръководство

! Забележка

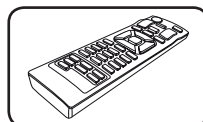
Означава специални забележки и работни функции.

⚠ Внимание

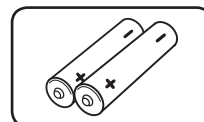
Указва необходимост от предпазни мерки за предотвратяване на евентуални щети от злоупотреба.

Принадлежности

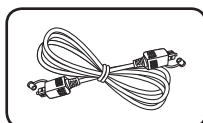
Моля проверете комплекта с доставените принадлежности.



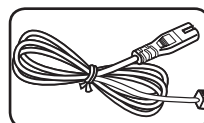
Дистанционно управление (1)



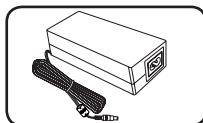
Батерии (2)



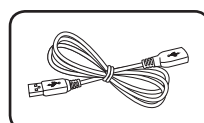
Оптичен кабел (1)



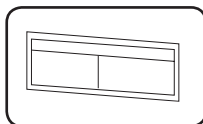
Захранващ кабел (1)



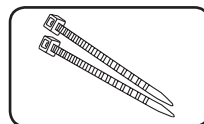
Променливотоков адаптер (1)



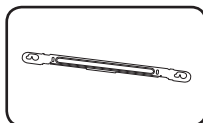
USB кабел (1)



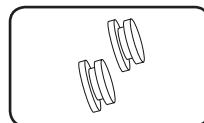
Шаблон за разполагане на конзолата за стенен монтаж (1)



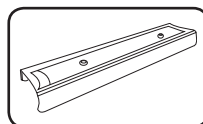
Кабелни връзки за аранжиране на кабелите (2)



Стенна конзола (1)

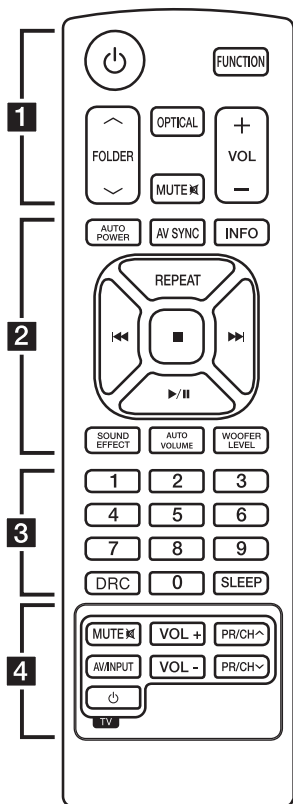


Щифтове за монтиране на стена (2)



Покриваща стойка_19mm (1)

Дистанционно управление



Монтаж на батериите

Отворете капака на задната страна на дистанционното управление и поставете две батерия (размер AAA) с **+** и **-** ги ориентирайте правилно

..... **1**

⏻ (Бутон вкл./изкл.): Включва (ON) и изключва (OFF) устройството.

FUNCTION : Избира функцията и входящия източник.

Λ / V FOLDER (Папка): Търси папка с MP3/ WMA файлове. Когато се пуска USB с MP3/ WMA файлове, които се намират в няколко папки,

натиснете бутона **Λ / V FOLDER** и изберете папката, от която искате да чуete музикалните файлове.

OPTICAL : (Оптичен) Променя входния източник директно на оптичен.

MUTE : (ЗАГЛУШАВАНЕ НА ЗВУКА) Заглушава звука.

VOL +/- : Настройва силата на звука на високоговорителя.

..... **2**

AUTO POWER : Тази функция автоматично включва устройството. (Отидете на страница 22)

AV SYNC (AV синхронизация): Синхронизира аудио и видеото.

INFO : Показва информацията от файл или входящ източник.

REPEAT : (ПОВТОРЕНИЕ): Прослушва файловете ви многократно или на случаен принцип.

⏮ / ⏭ (Прескачане/Търсене) :

- Прескача бързо назад или напред.
- Търси участък от файл

■ (Стоп) : Спира възпроизвеждането.

▶ / ⏸ (Възпроизвеждане / Пауза) : Започва възпроизвеждането. / Поставя пауза на възпроизвеждането.

SOUND EFFECT (Звуков ефект): Избира режим на звуков ефект.

AUTO VOLUME : Включва и изключва режима AUTO VOLUME.

WOOFER LEVEL (Ниво на високоговорителя за ниски честоти): Задава нивото на звука на басовия високоговорител.

..... **3**

Цифрови бутони от 0 до 9: Избира номерирани файлове.

DRC : Задава функцията на DRC (Управление на динамичния обхват)

SLEEP : (Изчакване): Настройва системата, за да се изключва автоматично в определен момент.

..... **4**

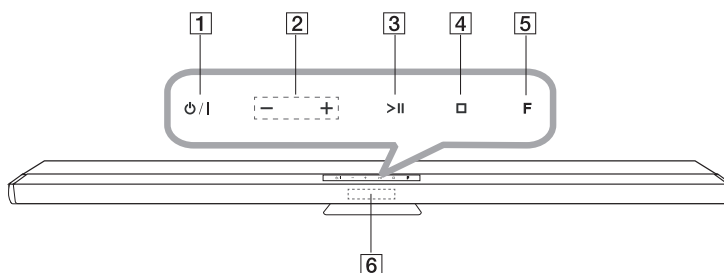
Бутони за управление на телевизора:

Вж. стр. 27.

1

Първи стъпки

Преден панел



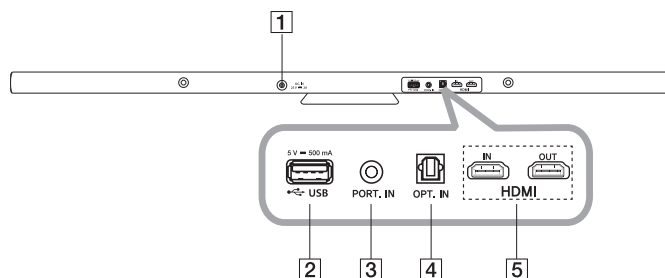
- 1** / I
- 2** - / + (Сила на звука -/+)
Настройва силата на звука.
- 3** (Възпроизвеждане / Пауза)
- 4** (Стоп)
- 5** **F** (Функция)
Избира функцията и входящия източник.
- 6** Екран на дисплея

Внимание

Предпазни мерки при използване на сензорните бутони

- Използвайте сензорните бутоните с чисти и сухи ръце.
- Във влажна среда изтрийте влагата по сензорните бутони преди работа.
- Не натискайте сензорните бутони силно при работа с тях.
- Ако приложите голяма сила, сензорът на бутона може да се повреди.
- Докоснете леко сензорния бутон, с който искате да задействате функцията.
- Не поставяйте върху сензорните бутони електропроводими материали, като напр. метални предмети. Това може да причини повреди.

Заден панел

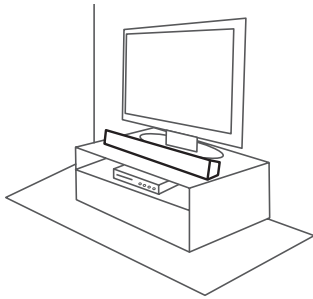


- 1** DC. IN 25V 2A
- 2** USB порт
- 3** PORT. (Portable) IN (Вход за преносимо устройство)
- 4** OPT.(Optical) IN
- 5** HDMI IN/ OUT

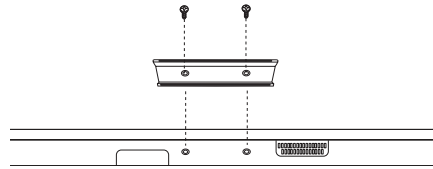
Инсталиране на звуковия панел (саундбар)

Можете да слушате записи като свържете устройството към друго устройство: Телевизор, Blu-ray диск плеър, DVD плеър и др.

Поставете устройството пред телевизора и го свържете към устройство, което желаете. (Отидете на стр.13 - 20)



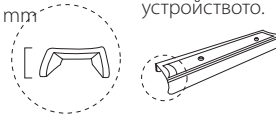
Монтиране на допълнителната основа



1. Обърнете устройството с горната част надолу.
2. Поставете покриващата стойка от долната страна на устройството, като нагласите отворите за винтовете с тези на устройството.
3. Затегнете я с винтовете, както е показано на горната картинка.

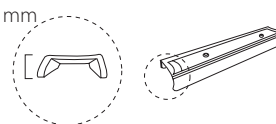
! Забележка

26 mm



Вече е монтирана на устройството.

19 mm



Монтирайте правилната покриваща стойка с височина 19 mm или 26 mm, за да нагласите устройството към долната част на телевизионния екран на подходящото ниво. (Покриващата стойка с височина 26 mm вече е монтирана на устройството.)

1

Първи стъпки

Монтаж на основния блок на стената

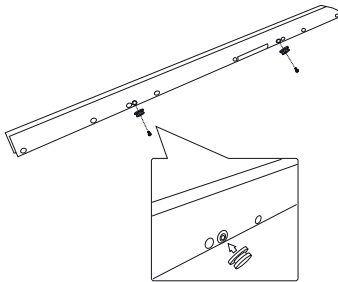
1
Първи стъпки

Основният блок може да се монтира на стената. Демонтирайте покриващата стойка от устройството, запазете покриващата стойка за монтиране в бъдеще и използвайте винтовете, за да закачите устройството на стената.

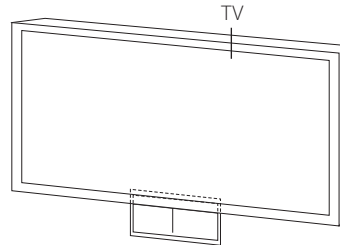
Подгответе щифтовете за монтиране на стена и скобите.



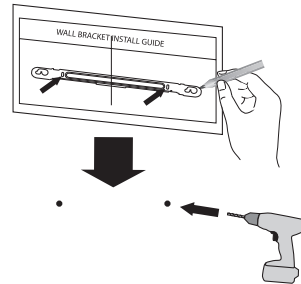
1. Открийте отворите за закрепване на щифтовете за монтиране на стена на задната страна на устройството и ги монтирайте на устройството.



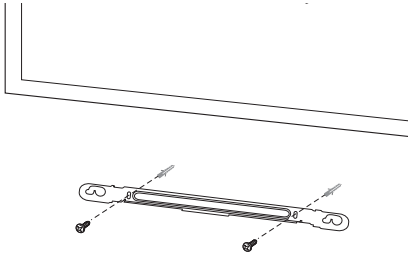
2. Свържете ДОЛНИЯ КРАЙ НА ШАБЛОНА ЗА МОНТАЖ НА СТЕННАТА КОНЗОЛА НА ТЕЛЕВИЗОРА с долната част на ТЕЛЕВИЗОРА и го прикрепете към позицията.



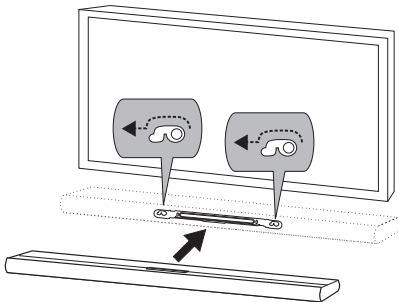
3. При монтаж на стена (бетон) използвайте дюбели. Трябва да направите дупки. За целта е предоставен шаблон с отвори (WALL BRACKET INSTALL GUIDE). За отбелязване точките за пробиване използвайте шаблона.



4. Отстранете WALL BRACKET INSTALL GUIDE.
5. Фиксирайте с винтове както е показано на илюстрацията по-долу.



6. Закачете основното устройство на конзолите, както е показано по-долу.



⚠ Внимание

- Не инсталирайте, ако този уред е обърнат наопаки. Това може да повреди частите на този уред или да причини лично нараняване.
- Не се увисвайте на уреда и избягвайте всякакъв сблъсък с него.
- Здраво закрепете уреда на стената, така че да не падне. Ако уредът падне, това може да доведе до нараняване или повреда на продукта.
- Когато уредът е монтиран на стената, моля, внимавайте децата да не дърпат свързващите кабели, тъй като това може да доведе до падането му.

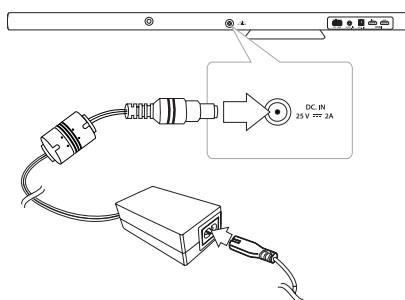
! Забележка

Откачете уреда от конзолата както е показано по-долу.



Свързване на AC адаптер

1. Свържете доставения захранващ кабел към AC адаптера.
2. Свържете кабела на AC адаптера към съответната буква DC. IN.
3. Включете кабела на AC адаптера в ел.



⚠ Внимание

Използвайте само променливотоковия адаптер, доставен с това устройство. Не използвайте захранване от друго устройство или друг производител. Използването на всякакъв друг захранващ кабел или захранване може да причини повреда на уреда и да анулира гаранцията ви.

Инсталиране

Сдвояване на безжичен събуфър

LED индикатор (състояние на връзката) на безжичния събуфър

Цвят на LED индикатора (състояние на връзката)	Статус
Жълто	Безжичният събуфър приема сигнал от блока.

Жълто (мигащо)	Безжичният събуфър се опитва да установи връзка.
Червен	Безжичният събуфър е в стендбай режим.
Off (изкл.) (Няма дисплей)	Захранващият кабел на безжичния събуфър е изключен.

Инсталиране на безжичен събуфър за първи път

1. Свържете захранващия кабел на безжичния събуфър към контакта.
2. Включете основното устройство: Основното устройство и безжичният събуфър ще се свържат автоматично.

Ръчно сдвояване на безжичния събуфър

Когато вашата връзка не е завършена, можете да видите червения LED индикатор на басовия високоговорител и той не произвежда звук. За решаването на този проблем, следвайте стъпките по-долу.

1. Натиснете и задръжте **STOP** на уреда и **MUTE** на дистанционното управление едновременно.
 - На екрана на дисплея се появява "REMATE" / СВЪРЖЕТЕ ОТНОВО.
2. Натиснете **PAIRING (сдвояване)** на задната част на басовия високоговорител.
 - Жълтият светодиод LED ще почне да мига.
3. Изключете и включете устройството.
 - Ако видите жълтия светодиод LED, значи сте успели.
4. Ако не видите жълтата светлина, моля повторете от стъпка 1 до стъпка 3.

! Забележка

- Ако работите с основното устройство, звука от безжичния субуфер ще се чуе след няколко секунди в стендбай режим.
- Задайте разстоянието между това устройство и безжичния субуфер до 10 m (32 ft.).
- Оптимално изпълнение ще се получи само когато устройството и безжичния субуфер са на разстояние от 2 m (6 ft.) to 10 m (32 ft.), тъй като при по-голямо разстояние може да се прекъсне комуникацията.
- Отнема няколко секунди (а може и повече) за осъществяване на връзка между устройството и субуфера.

2. Задайте ВХОДЯЩИЯ източник на OPTICAL. Натиснете неколkokратно **FUNCTION** на дистанционното управление или **F** на устройството, докато функцията бъде избрана.

За директно избиране на OPTICAL функция, натиснете **OPTICAL** на дистанционното управление.

! Забележка

"Можете да се насладите на звука от телевизора през колонките на тази уредба. Но при някои модели телевизори трябва да изберете външни колонки от менюто. (За подробности направете справка с ръководството на потребителя на телевизора.)"

2

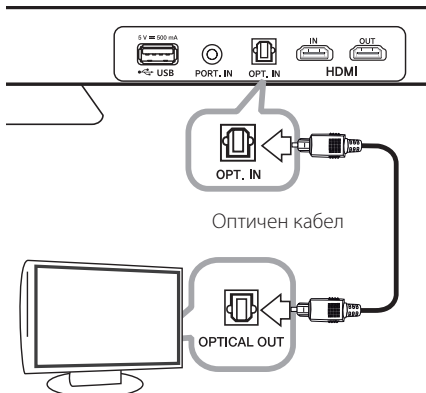
Свързване

Свързвания към вашия телевизор

Моля, свържете тази уредба с телевизор като използвате оптичен цифров кабел или HDMI кабел и отчетете модела на телевизора.

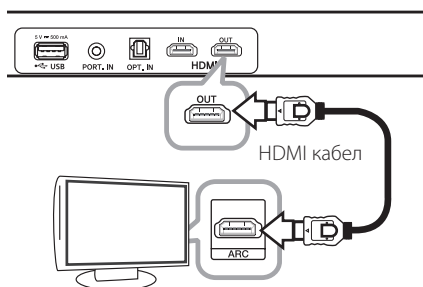
Използване на ОПТИЧЕН кабел

1. Свържете OPT. IN жака на задната част на устройството към OPTICAL OUT жака на телевизора, като използвате ОПТИЧЕН кабел.



Свързване с тази уредба и телевизор чрез HDMI кабел

Ако свържете тази уредба и телевизор, който поддържа HDMI CEC и ARC (Канал за автоматично връщане), можете да се насладите на звук от телевизора през колонките на тази уредба без да свързвате с оптичен кабел.



! Забележка

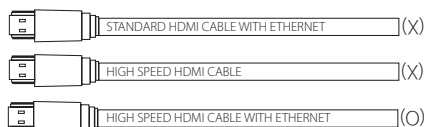
"HDMI CEC (Consumer Electronic Control) : Можете да работите с едно дистанционно управление. Съвместими с CEC устройства (TV, Sound Bar, Blu-ray плъер, и др.)"

Контролна карта на HDMI кабел

Някои HDMI кабели не поддържат ARC функция, можете да имате проблем с чуването на звука.

"При свързване на този уред и телевизора няма звук или звукът прекъсва и има шум - имате проблем с HDMI кабела.

Следователно свържете с този уред и телевизора след като проверите дали Type A High speed HDMI TM Cable е свързан с Ethernet. "



Насладете се на излъчване с мощен звук на канала от лентата на звука

Свързване чрез HDMI Кабел

TV Необходимо е Вашият телевизор да поддържа последните HDMI функции (¹HDMI CEC / ARC (Audio Return Channel)) за да се насладите напълно на телевизионните канали с живо излъчване, с Вашата аудио система, чрез HDMI кабел. Ако Вашият телевизор не поддържа тези HDMI функции, необходимо е аудио системата да бъде свързана чрез ОПТИЧЕН кабел вместо с HDMI кабел, към Вашият телевизор, за да можете да се насладите на плътния и мелодичен звук.

1) HDMI CEC (High-Definition Multimedia Interface Consumer Electronics Control)

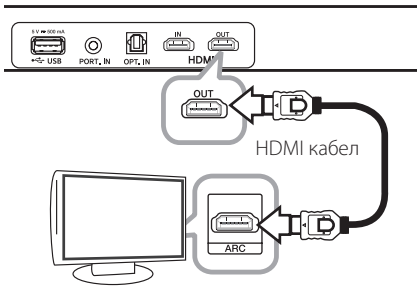
Consumer Electronics Control (CEC) е една от HDMI функциите създадени с цел да позволяват на потребителите да контролират различни устройства, които са свързани, чрез HDMI и използването само на едно от техните дистанционни управления.

※ Търговските имена на CEC са SimpLink (LG) , Anynet+ (Samsung), BRAVIA Sync (Sony), EasyLink (Philips), други.

1. Свържете устройствата, чрез HDMI Кабел

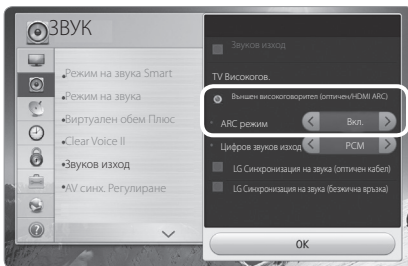
TV : HDMI IN (ARC) порт

Аудио : HDMI OUT Порт



2. Активирайте ARC режим

TV : Настройки > Аудио или Звук > ARC режим (необходимо е да бъде зададен в режим ВКЛЮЧЕН)



! Забележка

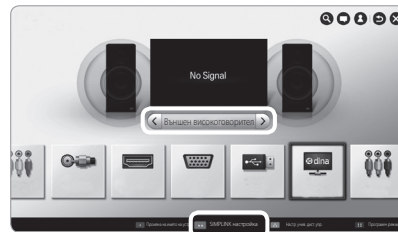
Всяка стъпка от Графичния Потребителски Интерфейс (GUI) и достъпа по стъпки (Стъпка 02 > Стъпка 03) за активиране на ARC / HDMI CEC е възможно да бъде различен, в зависимост от производителя на телевизора.

Обърнете се към ръководството на потребителя, на Вашият телевизор за по-подробна информация.

3. Изберете говорител

TV : Натиснете 'Вход(Input)' бутона на Вашето дистанционно управление > HDMI CEC : необходимо е да бъде зададен в режим ВКЛЮЧЕН > Изберете високоговорител, който искате да използвате.

※ LG TV : Натиснете "Вход" или 'Simplink' бутона на Вашето дистанционно управление.
> Simplink е необходимо да бъде зададен в режим 'ВКЛЮЧЕН' от настройките на Simplink > Променете високоговорителя от 'TV високоговорител' към 'HT(S) Говорител' или 'Външен Високоговорител (Optical / HDMI ARC)'



! Забележка

Всяка стъпка от Графичния Потребителски Интерфейс (GUI) и достъпа по стъпки (Стъпка 02 > Стъпка 03) за активиране на ARC / HDMI CEC е възможно да бъде различен, в зависимост от производителя на телевизора.

Обърнете се към ръководството на потребителя, на Вашият телевизор за по-подробна информация.

Можете да се насладите и на допълнителни функции, като USB / Bluetooth, чрез бутона "Функцията" на дистанционното управление на аудио системата. Когато отново се върнете към гледане на телевизионен канал, след използване на екстра функциите(USB/Bluetooth) на тази аудио система, Вие трябва да изберете предпочитан говорител и звук от аудио системата отново(Вижте Стъпка 3 Избор на Говорител)

Функция ARC (Audio Return Channel – връщане на аудиоканал)

Функцията ARC позволява на телевизор с HDMI възможности да изпраща аудиопоток до изхода HDMI OUT на този плеър.

За да използвате тази функция:

- Вашият телевизор трябва да поддържа функцията HDMI-CEC и ARC, а HDMI-CEC и ARC трябва да бъдат настроени на On (вкл.).
- Методът за настройване на HDMI-CEC и ARC може да се различава в зависимост от телевизора. За подробности относно функцията ARC вижте ръководството за вашия телевизор.
- Трябва да използвате HDMI кабел (високоскоростен HDMI™ кабел, тип A, с Ethernet).
- Трябва да свържете HDMI OUT на устройството с HDMI IN на телевизора, който поддържа ARC функция, като използвате HDMI кабел.
- Можете да свържете само един Звуков панел (саундбар) към телевизор съвместим с ARC.

Допълнителна информация за HDMI

- Когато свързвате устройство, съвместимо с HDMI или DVI, трябва да направите следното:
 - Изключете HDMI/DVI устройството и този плеър. След това включете HDMI/DVI устройството и изчакайте около 30 секунди, а след това включете този плеър.
 - Видеовходът на свързаното устройство е настроен правилно за този уред.
 - Свързаното устройство е съвместимо с 720 x 576p, 1280 x 720p, 1920 x 1080i или 1920 x 1080p видео вход.
- Не всички HDCP съвместими HDMI или DVI устройства ще работят с този плеър.
 - Картината няма да се покаже правилно с устройство, което не е HDCP.

! Забележка

- Ако свързано HDMI устройство не приема изходния аудиосигнал от плеъра, звукът от HDMI устройството може да бъде изкривен или да липсва изобщо.
- Промяната на разделителната способност при вече осъществено свързване може да доведе до неизправности. За да решите проблема, изключете плеъра и след това го включете отново.
- Когато HDMI връзката с HDCP не е проверена, телевизионният екран става черен. В такъв случай проверете HDMI връзката или изключете HDMI кабела.
- Ако на екрана има смущения или черти, проверете HDMI кабела (обикновено дължината му е ограничена до 4,5 м).
- В режим HDMI IN видео резолюцията не може да се променя. Сменете разделителната способност на свързания компонент.
- Ако изходящият видеосигнал не е нормален, когато персоналният ви компютър е свързан към гнездо HDMI IN, сменете разделителната способност на вашия персонален компютър на 576p, 720p, 1080i или 1080p.

Какво е SIMPLINK?



Някои функции на този уред се управляват от дистанционното управление на телевизора, когато този уред и LG телевизорът със SIMPLINK са свързани чрез HDMI връзка.

Функции, управляеми чрез дистанционното управление на LG телевизора: Вкл/Изкл Усилване/намаляване, и т.н.

Направете справка в ръководството за потребителя на телевизора за подробности за функцията SIMPLINK.

Телевизорите на LG с функция SIMPLINK имат символа, показан по-горе.

! Забележка

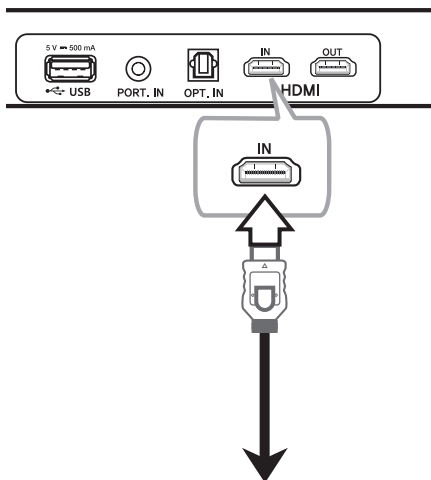
В зависимост от статуса на устройството, някои SIMPLINK функции може да се различават от желаните или да не работят.

Свързване на допълнителни устройства

HDMI връзка

Само за звук

Можете да слушате звука от външното устройство, което сте свързали.

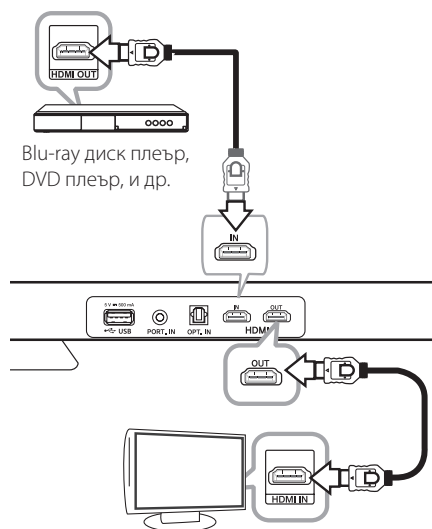


Към Blu-ray диск плейър,
DVD плейър, и др.

1. Свържете HDMI IN жака на задната страна на устройството към HDMI OUT жака на аудио устройството, например Blu-ray диск плейър, DVD плейър и др.
2. Задайте ВХОДЯЩИЯ източник на HDMI IN. Натиснете неколкократно **FUNCTION** на дистанционното управление или **F** на устройството, докато функцията бъде избрана.

За звук и картина

Можете да се наслаждавате на звук и картина от външното устройство, което сте свързали.



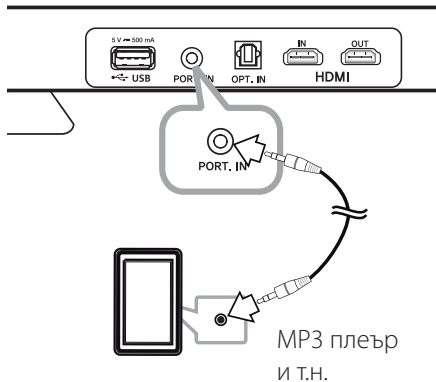
Blu-ray диск плейър,
DVD плейър, и др.

1. Свържете HDMI IN жака на задната страна на устройството към HDMI OUT жака на аудио устройството, например Blu-ray диск плейър, DVD плейър и др.
2. Свържете HDMI OUT жак на задната страна на устройството към HDMI IN жака на телевизора.
3. Задайте ВХОДЯЩИЯ източник на HDMI IN. Натиснете неколкократно **FUNCTION** на дистанционното управление или **F** на устройството, докато функцията бъде избрана.

Забележка


- Когато устройството е свързано към външни устройства и телевизор, както е показано на илюстрацията по-горе, телевизорът ще показва картината и звука от външните устройства, когато устройството е изключено в режим HDMI IN.
- Дори ако към устройството влиза мулти канален PCM сигнал през HDMI кабел, устройството може да излъчи само 2 канален звук.

PORT. IN (ВХОД ЗА ПОРТАТИВНО УСТРОЙСТВО) Връзка



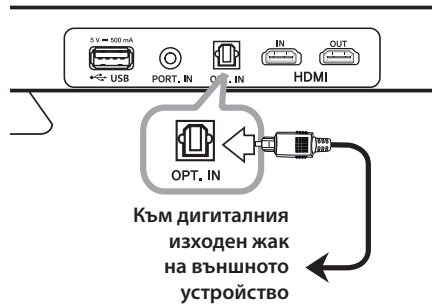
Слушане на музика от вашето портативно устройство

Устройството може да бъде използвано за възпроизвеждане на музика от много типове портативни плеъри или външни устройства.

1. Свържете портативния плеър към PORT. IN (ВХОД ЗА ПОРТАТИВНО УСТРОЙСТВО) конектора на устройството.
2. Включете захранването, като натиснете  (Бутон вкл./изкл.).
3. Изберете функцията PORTABLE, като натиснете **FUNCTION**.
4. Включете портативния плеър или външно устройство и започнете да възпроизвеждате музика на него.

OPTICAL In connection (ОПТИЧНА връзка)

Свържете оптичния извод на външните устройства към OPT. IN конектор



Лесно настройване на тонколоната

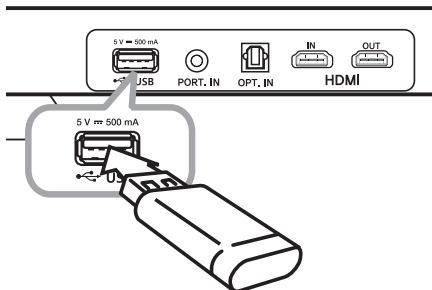
Възпроизвежда звук от телевизия или DVD или цифрово устройство с 2.1 или 2-канален режим.

1. Свържете жака OPT. IN на уреда с жака за оптичен изход на вашия телевизор (или цифрово устройство и т.н.).
2. Изберете входящия източник към OPTICAL директно, като натиснете **OPTICAL**.
3. Слушайте звук с 2.1 или 2-канален говорител.
4. Натиснете **OPTICAL** за да излезете от OPTICAL. Функцията се връща към предишната.

USB възпроизвеждане

Свържете USB запаметяващо устройство към USB порта на задната страна на устройството.

Когато устройството е монтирано на стената, можете да свързвате USB по-лесно с приложения USB кабел.



Изваждане на USB порта от уреда.

1. Изберете друг режим на работа или натиснете два пъти едно след друго бутона ■.
2. Извадете USB устройството от системата.

Възпроизведени файлове

Изискване към MP3/ WMA музикални файлове

Съвместимостта на MP3/ WMA файловете с това устройство се ограничава, както следва:

- Честота на дискретизация: в рамките на 32 - 48 kHz (MP3), в рамките на 32 - 48 kHz (WMA)
- Скорост за предаване на информация (бит рейт): от 32 до 320 kbps (MP3), от 40 до 192 kbps (WMA)
- Максимални файлове: Под 999
- Разширения на файлове: ".mp3"/ ".wma"
- Файл, защитен от технологията за управление на цифровите права (DRM) не може да бъде възпроизвеждан на устройството..
- Видео файловете от USB паметта не могат да бъдат възпроизведени.

Съвместими USB устройства

- MP3 плеър : Флаш MP3 плеър.
- USB флаш устройство : Устройства, които поддържат USB1.1.
- Функцията USB на този уред не поддържа някои USB устройства.

Изискване към USB устройството

- Устройства, за които е необходимо допълнително инсталиране на програма при свързването им с компютър, не се поддържат.
- Не откачайте USB устройството, докато работи.
- За USB устройства с голям капацитет може да е необходимо по-дълго време да бъдат открити.
- За да предотвратите загуба на данни, архивирайте цялата си информация.
- Това устройство не се поддържа, когато общият брой на файловете е 1 000 или повече.
- USB портът на устройството не може да бъде свързан към компютър. Този уред не може да се използва като устройство за съхранение.
- Системата за exFAT файлове не се поддържа от това устройство.
- В зависимост от устройството, следните устройства може да не бъдат разпознати.
 - Външен твърд диск HDD
 - Четци на карти
 - Защитени устройства
 - USB устройство с твърд диск
 - USB устройство:
 - При използване на USB кабел за удължаване

Основни функции

Функциониране на USB

1. Свържете USB устройството към USB порта.
2. Изберете функцията USB, като натиснете **FUNCTION**.
3. Изберете файла, който искате да пуснете, като натиснете **◀◀** или **▶▶**.

За да	направете това
спрете	натиснете ■ .
Playback (Възпроизвеждане)	натиснете ▶/■ .
Pause (пауза)	По време на възпроизвеждане натиснете ▶/■ .
Прескачане към следващ/ предишен файл	По време на възпроизвеждане, натиснете ◀◀ или ▶▶ , за да преминете към следващия файл или да се върнете в началото на текущия файл. Натиснете бързо два пъти едно след друго ◀◀ , за да се върнете в началото на предходния файл.
Търсене на участък от файл	Натиснете и задръжте ◀◀/▶▶ по време на възпроизвеждане и го освободете на желаното за слушане място.
Възпроизвеждане с повторение или в произволна последователност	Натиснете REPEAT на дистанционното управление многократно, дисплеят се променя в следния ред, RPT 1 → RPT DIR (DIRECTORY) → RPT ALL → RANDOM → OFF.
Директен избор на файлове	Натиснете цифровите бутони от 0-9 на дистанционното управление, за да отидете до желания файл.
Възобновяване на възпроизвеждането	Устройството запаметява точката, в която сте променили функция или устройството е било изключено.

! Забележка

Точката за възобновяване може да бъде изчистена, когато издърпате кабела за захранването или отстраните USB устройството от уреда.

Други операции

DRC (Управление на динамичния обхват)

Звукът става по-ясен, когато се намали височината (само за Dolby Digital). Задайте [DRC ON], като използвате **DRC**.

AV синхронизация


При получаване на сигнала от TV, звукът и изображенията не могат да бъдат напаснати. В този случай, тази функция може да коригира забавянето във времето.

1. Натиснете **AV SYNC**.
2. Използвайте **◀◀/▶▶**, за да придвижите нагоре и надолу дължината на времето на изчакване, което можете да зададете между 0 и 300 милисекунди.

Временно изключване на звука

Натиснете **MUTE**  (ИЗКЛЮЧВАНЕ НА ЗВУКА), за да спрете звука в системата.

Звукът на уреда може да се изключи, за да говорите, например, по телефона; през това време дисплеят ще показва "MUTE".

За да го отмените, натиснете **MUTE**  на дистанционното управление повторно или променете силата на звука.

Показва са файла и входния източник

Можете да покажете различна информация за входящото устройство като натиснете **INFO**.

USB: MP3/ WMA, съдържащи информация за файла
OPTICAL/ARC/HDMI IN: Аудио формат, аудио канал

АВТОМАТИЧНО ВКЛЮЧВАНЕ Вкл./Изкл.

Преди да използвате тази функция, уверете се че сте избрали ОПТИЧЕН ВХОД и включете AUTO POWER.

Тази функция автоматично включва/изключва устройството, когато включите/изключите външното устройство (Телевизор, DVD плеър, Blu-ray плеър, и др.), свързано към това устройство с оптичен кабел.

Когато включвате уреда чрез тази функция, Optical функцията се избира директно без значение какъв вид функция е избрана преди да се изключи.

Тази функция се включва или изключва всеки път, когато натиснете **AUTO POWER**.

Дисплей	Работа
AUTO POWER ON	Функцията AUTO POWER е включена.
AUTO POWER OFF	Функцията AUTO POWER е изключена.

! Забележка

- Тази функция е специално предназначена да изключи устройството след 1 минута бездействие. Ако не сте свързали външни устройства с оптичен кабел или няма цифров аудио сигнал постъпващ в устройството, устройството ще се изключи след 1 минута бездействие ако функцията AUTO POWER е включена.
- В зависимост от включеното с оптичен кабел устройство, тази функция може да не работи.
- Ако желаете да използвате AUTO POWER, SIMPLINK трябва да бъде изключено. Отнема около 30 секунди да включи или изключи SIMPLINK.
- Ако SIMPLINK е настроено на ВКЛ., "AUTO POWER OFF" само се превърта, дори ако натискате **AUTO POWER**.
- След като AUTO POWER е настроено, устройството ще стартира в OPTICAL режим автоматично следващия път, без значение коя функция сте избрали преди това.
- Не е налична за включване на уреда чрез функцията AUTO POWER, ако директно изключите уреда.
- Функцията AUTO POWER не се поддържа в режим LG Sound Sync (безжичен).

АВТОМАТИЧНО ИЗКЛЮЧВАНЕ

Този уред сам ще се изключи, за да пести електрическа енергия в случай, че основният уред не е свързан към външно устройство и не се използва за период от 20 минути.

Устройството прави така и шест часа след като главното устройство е било свързано с друго устройство посредством аналогов вход.

Но уредът може да се включи автоматично на базата на функцията [AUTO POWER], която вие сте задали.

Настройка на часовника за автоматично изключване

Натиснете **SLEEP** няколко пъти, за да изберете желаната от вас опция за време (в минути):

LCD OFF (Изключване на екрана на дисплея) -> DIMMER (Екранът на дисплея ще бъде затъмнен наполовина) -> Стойност на таймера за заспиване -> Дисплей вкл.

В прозореца на дисплея виждате „LCD OFF“ и екранът на дисплея се изключва.

За да проверите оставащото време, натиснете **SLEEP**.

За да откажете функцията за автоматично изключване, натиснете **SLEEP** няколко пъти докато се появи "SLEEP 10", и после натиснете отново **SLEEP** докато "SLEEP 10" се покаже на екрана.

! Забележка

Можете да проверите оставащото време, преди уредът да се изключи. Натиснете **SLEEP**, оставащото време се появява на екрана.

LG Sound Sync (Синхронизиране на звука)



Можете да управлявате някои функции на този уред от дистанционното управление за Вашия телевизор с LG Sound Sync. То е съвместимо с LG TV, който поддържа LG Sound Sync. Уверете се, че на Вашия телевизор е поставено логото на LG Sound Sync.

Функция, която се управлява от дистанционното управление на LG TV : Нагоре/надолу, заглушаване на звука

За допълнителни указания относно подробности за LG Sound Sync, вижте ръководството за потребителя на вашия телевизор.

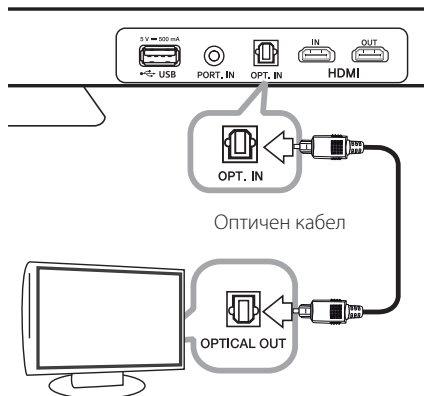
Направете едно от следните свързвания в зависимост от възможностите на вашия уред.

! Забележка

- Можете и да използвате дистанционното управление на този уред, докато използвате функцията LG Sound Sync. Ако използвате отново дистанционното управление на телевизор, уредът се синхронизира с телевизора.
- Когато свързванията не са успешни, проверете състоянието на телевизора и електрозахранването към него.
- Проверете състоянието на този уред и свързването в дадените по-долу случаи при използването на функцията LG Sound Sync.
 - Изключва устройството.
 - Сменяне на функцията на други.
 - Прекъсване на връзката на оптичния цифров аудио кабел.
 - Прекъсване на безжичната връзка причинена от намеса или поради отдалеченост.

С кабелна мрежова връзка

1. Свържете вашия LG телевизор към уреда като използвате оптичен цифров кабел.



2. Задайте настройката за LG Sound Sync (оптичен) на телевизора. Направете справка с Ръководството за потребителя на вашия телевизор.
3. Включва уреда.
4. Изберете функцията OPTICAL.

Можете да видите "LG OPT" на екрана на дисплея, ако връзката между този уред и вашия телевизор е нормална.

! Забележка

Времето да изключване на този уред е различно в зависимост от вашия телевизор и от това, дали сте включили функцията AUTO POWER.

С безжична връзка

1. Задайте настройката за LG Sound Sync (безжична) на телевизора. Направете справка с Ръководството за потребителя на вашия телевизор.
2. Включва уреда.
3. Избира функцията LG TV.

Появява се "PAIRED" (сдвоена връзка) на екрана на прозореца за около 3 секунди и тогава можете да видите "LG TV" на екрана на дисплея, ако свързването между уреда и вашия телевизор е успешно.

! Забележка

След като изберете функцията LG TV, уредът се свързва автоматично към телевизора, който последно е свързан преди рестартирането.

3

Използване

Използване на Bluetooth технология

Информация за Bluetooth

Bluetooth® е безжична комуникационна технология за малък обсег на връзката.

Наличният диапазон е в рамките на 10 метра.

(Звукът може да бъде прекъснат, когато връзката получи намеса от други електронни вълни или когато свържете Bluetooth в другата стая.)

За свързване на отделните устройства по *Bluetooth*® безжичната технология не се дължи такса. Мобилен телефон с *Bluetooth*® безжична технология може да се управлява чрез *Cascade*, ако връзката е била осъществена чрез *Bluetooth*® безжична технология.

Налични устройства: Мобилен телефон, MP3, лаптоп, PDA (тези устройства трябва да бъдат придружени от стерео слушалки.)

Bluetooth профили

За да се използва Bluetooth безжична технология, устройствата трябва да бъдат в състояние да тълкуват някои профили. Това устройството е съвместимо със следния профил.

A2DP (напреднал аудио профил на разпределение)

Слушане на музика, записана на Bluetooth устройства

Сдвояване на уреда с Bluetooth устройство

Преди да започнете процедура по сдвояването, се уверете, че функцията Bluetooth е включена във вашето Bluetooth устройство. Вижте ръководството за вашето Bluetooth устройство. След като бъде извършена операцията по сдвояване, не е необходимо да се извършва отново.

1. Изберете функцията Bluetooth с помощта на **FUNCTION**.
Появява се „BT“ и след това „BT READY“ в прозореца на дисплея.
2. Работете с устройството Bluetooth и направете операцията по сдвояването. При търсене на този уред с Bluetooth устройството, на дисплея на устройството Bluetooth може да се появи списък на намерените устройства в зависимост от вида на Bluetooth устройството. Вашият уред се появява като „LG SOUND BAR“.
3. Въведете ПИН код.
ПИН код: 0000
4. Когато този уред успешно се сдвои с Bluetooth устройството, индикаторът LED за Bluetooth върху този уред светва и се появява „PAIRED“ (сдвоен).

! Забележка

В зависимост от типа на Bluetooth устройство, някои устройства имат различен начин на сдвояване.

5. Слушане на музика
За да възпроизведете музика, записана на вашето Bluetooth устройство, обърнете се към ръководството за употреба на вашето Bluetooth устройство.

! Забележка

- Трябва да свържете вашето Bluetooth устройство към този уред отново след рестартиране.
- Уредът отново се свързва автоматично с Bluetooth устройството, което последно е свързано при избора на функцията Bluetooth след промяната към другите функции.
- Звукът може да бъде прекъснат, когато връзката получи намеса от други електронни вълни.
- Вие не можете да контролирате Bluetooth устройството с този уред.
- Свързването е ограничено до едно Bluetooth устройство с един уред и не се поддържа мулти-сдвояване.
- Въпреки че разстоянието между вашия Bluetooth и комплекта е по-малко от 10 метра, има пречки между двете, то тогава Bluetooth устройството не може да се свърже.
- В зависимост от вида на устройството, вие няма да можете да използвате функцията Bluetooth.
- Можете да се насладите на безжична система, която използва телефон, MP3 и преносими компютри и др.
- Когато не е свързан Bluetooth, „BT READY“ се появява на дисплея.
- При електрическа повреда поради устройства, използващи една и съща честота, като оборудване за медицински, микровълнови печки и безжични LAN устройства, връзката ще бъде прекъсната.
- Когато някой стои и прекъсва комуникацията между Bluetooth устройството и оператора, връзката ще бъде прекъсната.
- Ако се хване от по-далечно разстояние между Bluetooth и уреда, качеството на звука е все по-лошо и връзката прекъсва, когато разстоянието между Bluetooth и уреда излезе извън операционния обхват на Bluetooth.
- Устройството с безжична Bluetooth технология се изключва, ако изключите главното устройство или поставите устройството на повече от 10 метра от основния уред.

Регулиране на звука

Настройка на съраунд режима

Тази система има известен брой предварително настроени полета за обмен (съраунд) звук. Можете да изберете желаните режим на звука с помощта на **SOUND EFFECT**.

Показаните елементи за еквилайзера могат да бъдат различни в зависимост от звуковия източник и звуковите ефекти.

3

Използване

На дисплея	Описание
NATURAL	Можете да се наслаждавате на приятен и естествен звук.
BYPASS	Можете да се насладите на звук без еквилайзер ефект.
BASS	Функцията BASS е за усилване на басовете. По време на възпроизвеждане усилва високите тонове, басите и съраунд ефекта.
CLRVOICE	CLRVOICE е за ясна реч. Тази програма прави гласа да звучи ясно, като подобрява качеството на звука на гласа.
GAME	GAME е еквилайзер за игри. Можете да се насладите на по-динамичен звук, докато играете видео игри.
NIGHT	NIGHT е за нощен режим. Това може да бъде полезно, когато желаете да гледате филми с намален звук късно през нощта.
UPSCALER	UPSCALER е повишаващ преобразувател за MP3. При слушане на MP3 файлове или друга компресирана музика, можете да усилите звука. Този режим е достъпен само на 2-канални източници.
LOUDNESS	Подобрява басите и високите тонове.

На дисплея	Описание
3D SOUND	Можете да се наслаждавате на по-обграждащ и кинематографичен обемнен звук.

! Забележка

- В някои съраунд режими, за някои говорители, няма звук или има нисък звук. Зависи от начина на съраунд и източника на звука; не е дефектен.
- Понякога се налага съраунд режимът да се инициализира след смяна на източника на сигнала или дори след смяна на файла.

Вкл./изкл. на Auto Volume.

Уредът поддържа функцията за автоматична настройка на звука, която автоматично регулира нивото на звука.

Когато изходящия звук е прекалено висок или нисък, натиснете **AUTO VOLUME** на дистанционното устройство. Така можете да се наслаждавате на звука със съответната височина.

За отказ, натиснете бутона още веднъж.

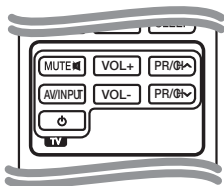
Регулиране на настройките на басовия високоговорител.

Можете да регулирате нивото на звука на басовия високоговорител.

1. Натиснете **WOOFER LEVEL**.
2. Натиснете **VOL +/-**, за да настроите силата на звука на басовия високоговорител.

Управление на телевизор с доставеното дистанционно

Можете да управлявате вашия телевизор с помощта на посочените по-долу бутони.



Бутон	Работа
MUTE	Включете или изключете звука на телевизора.
AV/INPUT	Превключват източника на входящия сигнал на телевизора между самия телевизор и други източници на входящ сигнал.
(TV POWER)	Включват и изключват телевизора.
VOL +/-	Регулират силата на звука на телевизора
PR/CH / V	Преглеждат запамените канали нагоре и надолу.

! Забелжка

- В зависимост от свързания уред е възможно да не можете да управлявате вашия телевизор с някои от бутоните.
- Дистанционното управление на уреда изпълнява основната операция на вашия телевизор. Моля, използвайте дистанционното управление на телевизора, за да можете да го управлявате напълно.

Настройватے дистанционното устройство, за да управлява вашия телевизор

Можете да управлявате вашия телевизор с доставеното дистанционно управление. Ако вашият телевизор фигурира в таблицата по-долу, задайте съответния код на производител.


1. Като задържите натиснат бутон (TV POWER), натиснете кода на производителя за вашия телевизор с цифровите бутони (вижте таблицата по-долу).

Производител	Кодов номер
LG	1 (по подразбиране), 2
Zenith	1, 3, 4
GoldStar	1, 2
Samsung	6, 7
Sony	8, 9
Hitachi	4

2. Отпуснете бутон (TV POWER), за да завършите настройката.

В зависимост от вашия телевизор е възможно някои или всичките бутони да не функционират, дори и след като сте въвели правилен код на производител. Когато смените батериите на дистанционното управление, е възможно кодовият номер, който сте въвели, да бъде върнат към настройката по подразбиране. Задайте отново подходящия кодов номер.

Отстраняване на неизправности

ПРОБЛЕМ	CAUSE & CORRECTION
Няма захранване	<ul style="list-style-type: none"> Захранващият кабел не е включен. Включете захранващия кабел. Проверете състоянието, като включите други електроуреди.
Няма звук	<ul style="list-style-type: none"> Избран е грешен входящ източник. Проверете входящия източник и изберете правилния входящ източник. Функцията за изключване на звука е активирана. Натиснете MUTE  или нагласете силата на звука, за да отмените функцията за изключване на звука.
Не се показва на дисплея	<ul style="list-style-type: none"> Активира се функцията LCD OFF. Натиснете SLEEP, за да отмените функцията.
Дистанционното управление не работи правилно.	<ul style="list-style-type: none"> Дистанционното управление е прекалено далече от уреда. Работете с дистанционното управление в рамките на 7 метра. Има преграда между дистанционното управление и уреда. Премахнете преградата. Батериите на дистанционното управление са изтощени. Replace the batteries with new one.
Функцията AUTO POWER не работи.	<ul style="list-style-type: none"> Проверете състоянието на SIMPLINK и изключете SIMPLINK. В зависимост от включеното с оптичен кабел устройство, тази функция може да не работи.
Когато почувствате, че силата на изходящия звук на уреда е ниска.	<p>Извършете по-долните действия и регулирайте уреда съобразно тях.</p> <ul style="list-style-type: none"> Превключете DRC функцията от [ON] на [OFF] като използвате дистанционното. Със звуковата приставка свързана с телевизора, променете настройката AUDIO DIGITAL OUT (ЦИФРОВ АУДИО ИЗХОД) от менюто за настройка на телевизора от [PCM] на [AUTO] или [BITSTREAM]. Със звуковата приставка свързана с плеъра, променете настройката за AUDIO DIGITAL OUT (ЦИФРОВ АУДИО ИЗХОД) от менюто за настройка на плеъра от [PCM] на [PRIMARY PASS-THROUGH] или [BITSTREAM]. Променете настройката Audio DRC от менюто за настройка на плеъра на [OFF].

4

Отстраняване на неизправности

Trademarks and licenses



Произведено по лиценз на Dolby Laboratories. "Dolby" и символът "двойно D" са търговски марки на Dolby Laboratories.



Произведено по лиценз под щатски номера: 5,956,674; 5,974,380; 6,487,535 и други щатски и световни патенти, издадени и в процес на разглеждане. DTS, the Symbol, и DTS и the Symbol заедно, са регистрирани търговски марки и DTS 2.0 Channel е търговска марка на DTS, Inc. Продуктът включва софтуер. © DTS, Inc.



Bluetooth® безжична технология е система, която позволява радио контакт между електронни устройства в максимално разстояние до 10 метра.

За свързването на отделните устройства по *Bluetooth*® безжична технология не се дължи такса. Мобилен телефон с *Bluetooth*® безжична технология може да се управлява чрез Cascade, ако връзката е била извършена чрез *Bluetooth*® безжична технология.


В *Bluetooth*® словна марка и лого са собственост на *Bluetooth*® SIG, Inc, и всяко използване на тези марки от LG Electronics е по лиценз.

Други търговски марки и имена са тези на съответните им собственици.



HDMI, логото HDMI и High-Definition Multimedia Interface са търговски или запазени марки на HDMI Licensing LLC в Съединените американски щати и на други страни.

Технически характеристики

Общи	
Изисквания за АС адаптер	Вижте основния етикет.
Консумация на енергия	Вижте основния етикет.
Размери (Ш x В x Д)	(1 038 x 35,4 x 75) мм
Тегло нето (прибл.)	2,3 kg
Работна температура	От 41 °F до 95 °F (от 5 °C до 35 °C)
Работна влажност	от 5 % до 90 %
Ел. захранване на шината	5 V  500 mA постоянен ток

Входове/изходи	
OPTICAL IN	3 Vrms (p-p), оптичен жак x 1
PORT. IN	0,5Vrms (3,5 мм стерео жак)
HDMI IN	19-цифтов (тип A, HDMI™ Connector) x 1
HDMI OUT	19-цифтов (тип A, HDMI™ Connector) x 1

Усилвател	
Стерео режим	80 W + 80 W (4 Ω при 1 KHz)

Безжичен субуфер	
Параметри на захранването	Вижте основния надпис на субуфера
Консумирана мощност	Вижте основния надпис на субуфера
Тип	1-посочна 1 тонколона
Импеданс	3 Ω
Номинална консумирана мощност	150 W
Максимална входна мощност	300 W
Нетни размери (Ш x В x Д)	221 x 351,5 x 281 мм
Нето тегло (Approx.)	7,32 kg

Дизайнът и техническите характеристики подлежат на промени без предизвестие.

Техническо обслужване

Работа с уреда

Транспортиране на уреда

Запазете оригиналната кутия и опаковъчните материали. Ако се наложи да транспортирате системата, използвайте оригиналната фабрична опаковка, за да ѝ осигурите максимална защита.

Поддържайте външните повърхности чисти.

- Не използвайте летливи течности (например спрей против насекоми) близо до системата.
- Ако прилагате голям натиск при почистване на системата, може да увредите повърхностите ѝ.
- Не оставяйте гумени или пластмасови изделия продължително време в контакт с корпуса на системата.

Почистване на системата

За почистване на плъра използвайте мека суха кърпа. Ако повърхностите са силно замърсени, използвайте мека кърпа, навлажнена с разтвор на слаб миещ препарат. Не използвайте силни разтворители, като алкохол, бензен или разреждители, тъй като те могат да увредят повърхностите на корпуса.

