



ESPAÑOL

MANUAL DEL PROPIETARIO

# Sistema Micro Hi-Fi

Lea atentamente este manual antes de utilizar su televisor y consérvelo para futuras referencias.

Lea detenidamente el contenido de esta tarjeta de Garantía.

CM2440 (CM2440, CMS2440F)



MFL69187523

# Información de seguridad

1

Preparación



**PRECAUCIÓN**  
RIESGO DE DESCARGA ELÉCTRICA NO ABRIR



**PRECAUCIÓN:** NO RETIRE LA CARCASA (O CUBIERTA POSTERIOR) A FIN DE REDUCIR EL RIESGO DE DESCARGAS ELÉCTRICAS. NO INTENTE REPARAR LAS PIEZAS INTERNAS. DELEGUE TODAS LAS LABORES DE REPARACIÓN AL PERSONAL DE MANTENIMIENTO CUALIFICADO.



Este símbolo de relámpago con punta de flecha dentro de un triángulo equilátero está diseñado para alertar al usuario de la presencia de voltajes peligrosos no

aislados en el interior del producto, que podrían tener la suficiente magnitud como para constituir un riesgo de descarga eléctrica.



El signo de exclamación dentro de un triángulo equilátero está diseñado para alertar al usuario de la presencia de instrucciones importantes de operación y

mantenimiento (reparación) en la documentación incluida con el producto.

**ADVERTENCIA:** NO EXPONGA ESTE PRODUCTO A LA LLUVIA O HUMEDAD, A FIN DE EVITAR EL RIESGO DE INCENDIO O DESCARGA ELÉCTRICA.

**ADVERTENCIA:** no instale este equipo en un espacio cerrado, como en una estantería o mueble similar.

**PRECAUCIÓN:** No obstruya ninguno de los orificios de ventilación. Instalar conforme a las instrucciones del fabricante.

Las ranuras y orificios de la carcasa cumplen un propósito de ventilación y aseguran el correcto funcionamiento del producto, y lo protegen de un posible sobrecalentamiento. Los orificios no deben obstruirse en ningún caso colocando el producto sobre una cama, sofá, alfombra o superficie similar. Este producto no debe colocarse en una instalación empotrada, como una librería o estante, a menos que se proporcione una correcta ventilación del mismo y se respeten todas las instrucciones del fabricante.



**PRECAUCIÓN:** este producto utiliza un sistema láser. Para garantizar un uso correcto de este producto, por favor, lea detenidamente el manual del propietario y guárdelo para futuras referencias. Si la unidad requiriera mantenimiento, póngase en contacto con un centro de servicio autorizado. El uso de controles, ajustes o el rendimiento de los procedimientos que no sean aquellos aquí especificados podría resultar en una exposición peligrosa a la radiación. Para evitar la exposición directa al rayo láser, no intente abrir la carcasa.

## CUIDADO en relación al cable de alimentación

Se recomienda que la mayoría de los equipos sean ubicados en un circuito dedicado;

Es decir, en un circuito de toma única que sólo alimentará ese equipo y que no tiene enchufes adicionales ni circuitos derivados. Compruebe la página de especificaciones de este manual de usuario para estar seguro. No sobrecargue los enchufes de pared. Los enchufes de pared sobrecargados, sueltos o dañados, los cables de alimentación desgastados o el aislamiento del cable dañado o roto son situaciones peligrosas. Cualquiera de estas condiciones podría causar una descarga eléctrica o fuego. Examine periódicamente el cable de su electrodoméstico, y si su aspecto indica daños o deterioro, desenchúfelo, cese el uso del electrodoméstico y haga que un profesional del servicio cualificado lo sustituya por un recambio exacto y homologado de un servicio técnico autorizado. Proteja el cable de alimentación de abusos físicos o mecánicos, tales como torcerlo, doblarlo, punzarlo, cerrar una puerta sobre el cable o caminar sobre él. Preste particular atención a los enchufes, tomas de pared, y el punto donde el cable se une al electrodoméstico. Para desconectar la alimentación principal, retire el cable principal de alimentación. Durante la instalación del producto, asegúrese de que el enchufe sea fácilmente accesible.

Este dispositivo está provisto de una batería o acumulador portátil.

**Forma segura de extraer la batería o el acumulador del equipo:** Retire la batería o juego de baterías antiguo y siga los pasos en orden inverso a su colocación. Para impedir la contaminación del medioambiente o los posibles efectos adversos en la salud de humanos y animales, coloque la batería antigua o el acumulador en el contenedor apropiado de los puntos de recogida designados para tal fin. No elimine las pilas o el acumulador junto con la basura doméstica. Se recomienda utilizar baterías y acumuladores con sistema de reembolso gratuito en su localidad. La batería no debe exponerse a calor intenso, como la luz del sol, un incendio o similar.

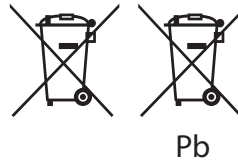
**PRECAUCIÓN:** el equipo no debe ser expuesto al agua (goteo o salpicadura), y no deben colocarse sobre éste objetos que contengan líquidos, como floreros.

#### Cómo deshacerse de aparatos eléctricos y electrónicos viejos



1. Todos los aparatos eléctricos o electrónicos se deben desechar de forma distinta del servicio municipal de recogida de basura, a través de puntos de recogida designados por el gobierno o las autoridades locales.
2. La correcta recogida y tratamiento de los dispositivos inservibles contribuye a evitar riesgos potenciales para el medio ambiente y la salud pública.
3. Para obtener más información sobre cómo deshacerse de sus aparatos eléctricos y electrónicos viejos, póngase en contacto con su ayuntamiento, el servicio de recogida de basuras o el establecimiento donde adquirió el producto.

#### Eliminación de baterías o acumuladores agotados



Pb

1. Este símbolo puede aparecer junto con símbolos químicos de mercurio (Hg), cadmio (Cd) o plomo (Pb) si la batería contiene más de un 0,0005% de mercurio, un 0,002% de cadmio o un 0,004% de plomo.
2. Las baterías o acumuladores no deberán tirarse junto con la basura convencional, sino a través de los puntos de recogida designados por el gobierno o las autoridades locales.
3. La correcta recogida y tratamiento de las baterías o acumuladores antiguos contribuye a evitar las potenciales consecuencias negativas para el medio ambiente, los animales y la salud pública.
4. Para más información sobre la eliminación de baterías o acumuladores antiguos, póngase en contacto con su ayuntamiento, el servicio de recogida de basuras o el comercio en el que adquirió el producto.

# CE 1588

LG Electronics declara por la presente que este/estos producto (s) es/son conformes a las condiciones esenciales requeridas y demás disposiciones de relevancia decretadas por las Directivas 1999/5/CE, 2004/108/CE, 2006/95/CE, 2009/125/CE y 2011/65/EU.

Póngase en contacto con la dirección siguiente para obtener una copia de la declaración de conformidad.

**Contacte con la oficina para la conformidad de este producto:**

LG Electronics Inc.  
EU Representative, Krijgsman 1,  
1186 DM Amstelveen, The Netherlands

- Por favor, tome nota que esto NO es un punto de contacto de Atención al Cliente. Para información acerca de Atención al Cliente, refiérase a la Garantía o contacte con el revendedor que le vendió este producto.

sólo para uso en interiores.

**Declaración de exposición a radiación RF**

Este equipo debe instalarse y utilizarse a una distancia mínima de 20 cm entre el radiador y su cuerpo.

# Contenido

## 1 Preparación

---

- 2 Información de seguridad
- 6 Características únicas
- 6 Accesorios
- 6 Requisito del archivo reproducible
- 6 – Requisito de los archivos de música
- 7 – Dispositivos USB compatibles
- 7 – Requisitos de dispositivo USB
- 8 Mando a distancia
- 9 Panel frontal
- 10 Panel trasero

## 2 Conexión

---

- 11 Conexión de los altavoces
- 11 – Acople de los altavoces a la unidad
- 11 Conexión de la antena
- 12 Conexión de equipo opcional
- 12 – Conexión USB
- 12 – Conexión PORT. IN

## 3 Funcionamiento

---

- 13 Funcionamiento básico
- 13 – Funcionamiento de la CD/ USB
- 14 – Selección de una carpeta
- 14 – Eliminación de archivos MP3/WMA/FLAC
- 15 – Funcionamiento del dispositivo Android
- 16 Funcionamiento de la radio
- 16 – Escuchar la radio
- 16 – Configuración de las emisoras de radio
- 17 – Borrado de todas las emisoras guardadas
- 17 – Mejorar una mala recepción de FM
- 17 – Ver información acerca de una emisora de radio (opcional)
- 17 Otras funciones
- 17 – Reproducción programada

- 18 – Visualización de información del archivo (ID3 TAG)
- 18 – Desactivar el sonido de forma temporal
- 18 – AUTO DESCONEXIÓN
- 18 Ajuste de sonido
- 18 – Configuración del modo envolvente
- 19 Configuración del reloj
- 19 – Ajuste del reloj a través de la aplicación "LG Bluetooth Remote"
- 19 – Configuración de la alarma
- 19 Configuración de temporizador
- 19 REGULADOR DE INTENSIDAD
- 20 Funcionamiento avanzado
- 20 – Grabación a USB
- 20 – Seleccionar grabación de tasa de bits y velocidad
- 21 Uso de la tecnología Bluetooth
- 21 – Reproducción de música almacenada en dispositivos Bluetooth
- 22 – Uso de la tecnología Bluetooth

## 4 Solución de problemas

---

- 24 Solución de problemas

## 5 Apéndice

---

- 25 Especificaciones generales
- 26 Mantenimiento
- 26 – Manejo de la unidad
- 26 – Notas en los discos
- 26 Marcas comerciales y licencias

1

2

3

4

5

## Características únicas

### Grabación directa en USB

Graba música en su dispositivo USB.

### Portátil

Escucha música de tu dispositivo portátil. (MP3, Notebook, etc.)

### Bluetooth

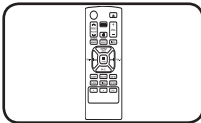
Le permite escuchar música almacenada en su dispositivo Bluetooth.

### LG Bluetooth Remote

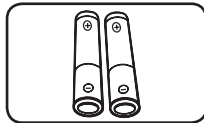
Puede controlar esta unidad con su dispositivo Android a través de Bluetooth. Esta unidad y su dispositivo debe estar acoplados para Bluetooth. Visite "Google Android Market (Google Play Store)" o use el código QR siguiente para buscar la aplicación "LG Bluetooth Remote". Para información más detallada, consulte las páginas 22-23.

## Accesorios

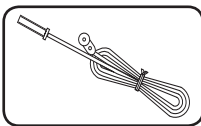
Revise e identifique los accesorios facilitados.vz



Mando a distancia (1)



Baterías (2)



Antena FM (1)

## Requisito del archivo reproducible

### Requisito de los archivos de música

La compatibilidad de los archivos MP3/WMA/FLAC con este reproductor queda limitada de la siguiente manera :

- Frecuencia de muestreo :
  - MP3: de 8 a 48 kHz
  - WMA: de 8 a 48 kHz
  - FLAC: de 8 a 96 kHz (USB), de 8 a 48 kHz (CD)
- Tasa de transferencia de bits: de 8 a 320 kbps (MP3), de 40 a 192 kbps (WMA)
- Máximo número de archivos: menos de 999.
- Extensiones de archivo : ".mp3"/".wma"/".flac"
- Formato de archivo en CD-ROM: ISO 9660/ JOLIET
- Canal de soporte (FLAC): hasta 2 canales
- Bit de salida/muestra de soporte (FLAC): 16 bits
- Bps (FLAC): hasta 2,5Mbps

DTS no es compatible. En el caso del formato de audio DTS, no hay salida de audio.

Debe configurar la opción de formato del disco en [Masterizado] para hacer que los discos sean compatibles con los reproductores LG al formatear discos regrabables. Al configurar la opción en Sistema de archivos Live, no podrá utilizarlos en reproductores de LG. (Masterizado/ Sistema de archivos Live : sistema de formato de discos para Windows Vista)

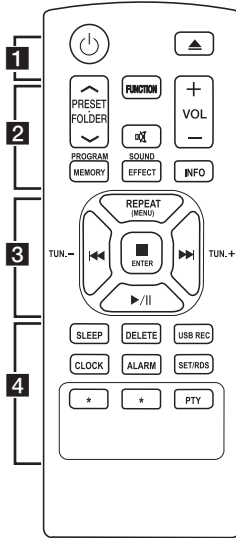
## Dispositivos USB compatibles

- Reproductor MP3: Reproductor MP3 de tipo Flash.
- Unidad USB Flash: Dispositivos que admiten USB 2,0 o USB 1,1.
- La función USB de esta unidad no admite algunos dispositivos USB.

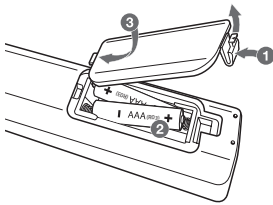
## Requisitos de dispositivo USB

- No admite dispositivos que requieran instalación adicional de software al conectarlo a un ordenador.
- No retire el dispositivo USB durante la operación.
- Para un dispositivo USB de mayor capacidad, podría tardar más de unos minutos en examinarlo.
- Para prevenir la pérdida de datos, haga una copia de seguridad.
- Si usa un cable de extensión o un concentrador USB, el dispositivo USB no podrá ser reconocido.
- No se admite el sistema de archivos NTFS. (Sólo se admite el sistema de archivos FAT (16/32).)
- Esta unidad no se admitirá cuando el número total de archivos es 1,000 o más.
- No se admiten discos duros externos, dispositivos bloqueados o dispositivos de memoria USB.
- El puerto USB de la unidad no puede conectarse al PC. La unidad no puede usarse como un dispositivo de almacenamiento.
- Es posible que algunos USB no funcionen con esta unidad.
- En estado encendido, puede cargar su dispositivo Android a través del puerto USB. (Disponible cuando selecciona la función USB).

## Mando a distancia

1  
Preparación

### Sustitución de la pila



Retire la tapa del compartimento de la pila en la parte posterior del mando a distancia e inserte una pila (tamaño AAA) con la polaridad correcta  $+$  y  $-$ .

..... **1** .....

$\text{⏻}$  : Enciende o apaga la unidad.  
 $\text{⏮}$  : Abre o cierre la bandeja de disco.

..... **2** .....

#### PRESET-FOLDER $\wedge$ / $\vee$ :

- Cuando se reproduce un CD/USB que contiene archivos MP3/WMA/FLAC en varias carpetas, pulse **PRESET-FOLDER  $\wedge$  /  $\vee$**  para seleccionar la carpeta que quiere reproducir.
- Elige un "número predeterminado" para una emisora de radio.

**FUNCTION** : Selecciona la función y la fuente de entrada.

$\text{🔊}$  : Desactiva el sonido.

**VOL  $+$  /  $-$**  : Ajusta el volumen del altavoz.

#### PROGRAM/MEMORY :

- Almacena estaciones de radio
- Crea una lista de reproducción para que la escuche.

**SOUND EFFECT** : Puede elegir las impresiones de sonido.

**INFO** : Ve información sobre su música. Los archivos MP3 a menudo tienen una etiqueta ID3. La etiqueta proporciona información sobre el título, el artista, el álbum o la fecha.

..... **3** .....

**REPEAT(MENU)** : Escuche las pistas repetidamente o de forma aleatoria.

**$\text{⏮}$  /  $\text{⏭}$**  (Salto/Búsqueda) :

- Busca una sección en una pista.
- Busca una sección en pistas/archivos.

**TUN.  $-$  /  $+$**  : Sintoniza la emisora de radio deseada.

#### ■ ENTER :

- detiene la reproducción o grabación.
- Cancela la función DELETE (Eliminar).

**$\text{▶}$  /  $\text{⏸}$**  (Reproducir/Pausa) :

- Inicia o pausa la reproducción.
- Selecciona Estéreo/Mono.

..... **4** .....

**SLEEP** : Configura el sistema para que se apague automáticamente a una hora específica. (Regulador de luz: La iluminación de la pantalla de visualización se reducirá a la mitad.)

**DELETE** : Elimina archivos MP3/WMA/FLAC.

**USB REC** : Inicia la grabación.

**CLOCK** : configura el reloj y comprueba la hora.

**ALARM** : utiliza su reproductor como un reloj de alarma.

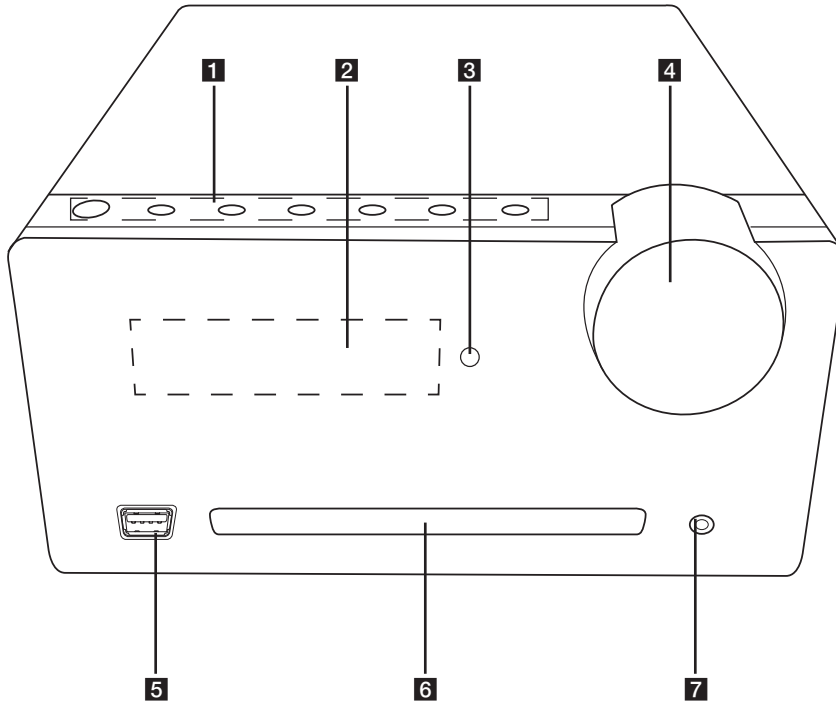
#### SET/RDS(opcional) :

- RDS (Radio Data System).
- Confirma la configuración del reloj y la alarma.

**PTY(opcional)** : Busca emisoras de radio por tipo de radio.

**\*** : El botón no está disponible para ninguna función.

## Panel frontal



### 1 (Encendido y apagado)

#### **F** (Función)

Selecciona la función y la fuente de entrada.

#### **⏮ / ⏭** (Salto/Búsqueda)

- Busca hacia atrás o adelante.

- Pasa a la pista/al archivo anterior/siguiente.

#### **TUNING-/+**

Seleccione las emisoras de radio.

#### **⏸** (Reproducir/Pausa)

Inicia o pausa la reproducción.

#### **⏹** (Detener)

- detiene la reproducción o grabación.

- Cancela la función DELETE (Eliminar).

#### **⏪** (ABRIR/CERRAR)

Abre y cierra la bandeja del disco.

### 2 Pantalla

### 3 Sensor remoto

### 4 Botón del volumen

Ajusta el volumen del altavoz.

### 5 Puerto USB

- Reproduce y graba los archivos de audio mediante conexión del dispositivo USB.

- Reproduzca los archivos de audio utilizando su cable USB para Android.

### 6 Bandeja de disco

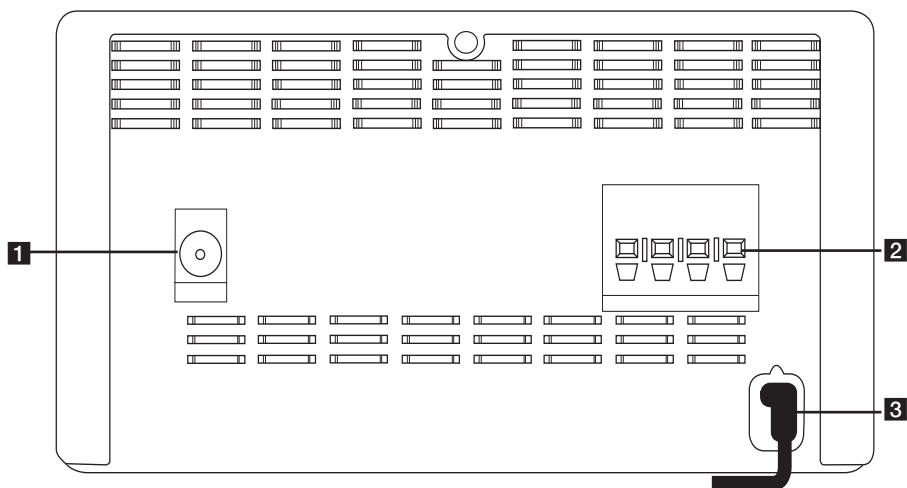
### 7 PORT. IN

Le permite escuchar música desde su dispositivo portátil.

## Panel trasero

1

Preparación



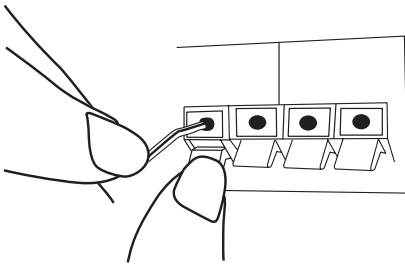
- 1** FM ANTENNA
- 2** SPEAKERS terminal
- 3** POWER IN

## Conexión de los altavoces

### Acople de los altavoces a la unidad

Conecte los cables de que dispone el altavoz a la unidad. Para conectar el cable a la unidad, presione con el dedo cada lengüeta de plástico para abrir los terminales de conexión en la unidad. Inserte el cable y suelte la lengüeta.

Conecte la parte negra de cada cable en las terminales marcadas con un - (menos) y el otro extremo en las terminales marcadas con un + (más).

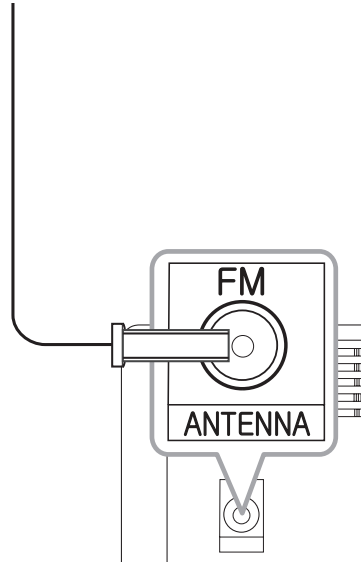


#### ⚠ Precaución

Los altavoces contienen piezas magnéticas, por lo que pueden aparecer irregularidades cromáticas en la pantalla del televisor o en el monitor del ordenador. Utilice los altavoces lejos de la televisión y del monitor del ordenador.

## Conexión de la antena

Conecte la antena al puerto de antena de la parte trasera de la unidad. Asegúrese de extender completamente el cable de la antena FM.



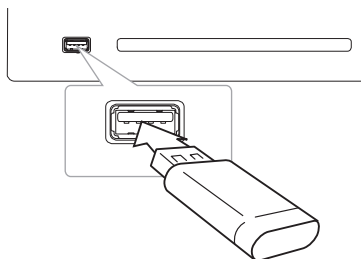
## Conexión de equipo opcional

2

Conexión

### Conexión USB

Conecte el dispositivo USB (o el reproductor de MP3, etc.) al puerto USB de la unidad.



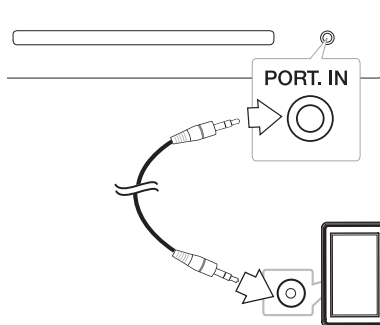
#### ! Nota

Retirar el dispositivo USB de la unidad :

1. Elija una función / modo diferente o pulse **ENTER** en el mando a distancia o **□** en la unidad dos veces seguidas.
2. Retire el dispositivo USB de la unidad.

### Conexión PORT. IN

Conecte una salida (auriculares o salida de línea) de los dispositivos portátiles (MP3 o PMP, etc.) al conector **PORT. IN**.



### Escuchar música de un dispositivo externo

La unidad se puede utilizar para reproducir música procedente de múltiples tipos de dispositivos externos.

1. Conecta el dispositivo externo al conector **PORT. IN** de la unidad.
2. Encienda el aparato pulsando **⏻** en el mando a distancia o **⏻/⏻** en la unidad.
3. Seleccione la función **PORTABLE** pulsando **FUNCTION** en el mando a distancia o **F** en la unidad.
4. Conecte el dispositivo externo e inicie la reproducción.

## Funcionamiento básico

Cuando selecciona la función USB, puede visualizar los mensajes como a continuación;

Mensaje	Causa
CHARGE	Su dispositivo no es compatible con AOA 2.0 (Sólo carga)
Número de archivos	Esta unidad reconoce el USB.
ANDROID	esta unidad reconoce su dispositivo Android admitido por AOA 2.0 como un dispositivo conocido.
NO USB	no hay dispositivos conectados al Puerto USB. Esta unidad reconoce su dispositivo Android como un dispositivo desconocido.

### ! Nota

Dependiendo del tipo de dispositivo, el mensaje aparecerá de otro modo.

## Funcionamiento de la CD/ USB

1. Inserte el disco pulsando **▲** en el mando a distancia o **▲** en la unidad.  
O conecte el dispositivo USB al puerto USB.
2. Seleccione la función CD o USB pulsando **FUNCTION** en el mando a distancia o **F** en la unidad.
3. Seleccione una pista/archivo que desee reproducir pulsando **◀◀/▶▶** en el mando a distancia o **◀◀/▶▶** en la unidad.

Función	Qué hacer
Detener	Pulse <b>■ENTER</b> en el mando a distancia o <b>□</b> en la unidad.
Reproducir	Pulse <b>▶/  </b> en el mando a distancia o <b>&gt;  </b> en la unidad.
Pausar	Durante la reproducción, pulse <b>▶/  </b> en el mando a distancia o <b>&gt;  </b> en la unidad.

Saltar a la pista o archivo siguiente/ anterior	Pulse <b>◀◀/▶▶</b> en el mando a distancia o <b>◀◀/▶▶</b> en la unidad para saltar la pista/archivo en estado de parada. Durante la reproducción, pulse <b>▶▶</b> en el mando a distancia o <b>&gt;&gt;</b> en la unidad para ir a la siguiente pista/archivo. En menos de 2 segundos de reproducción, pulse <b>◀◀</b> en el mando a distancia o <b>◀◀</b> en la unidad para ir a la pista/archivo anterior. Después de 3 segundos de reproducción, pulse <b>◀◀</b> en el mando a distancia o <b>◀◀</b> en la unidad para ir al inicio de la pista/archivo.
Buscar una sección en una pista	Mantenga pulsado <b>◀◀/▶▶</b> en el mando a distancia o <b>◀◀/▶▶</b> en la unidad durante la reproducción y suéltelo en el punto desde donde desea escuchar.
Reproducción repetitiva o aleatoria	Pulse en <b>REPEAT(MENU)</b> varias veces en el mando a distancia, la pantalla cambiará en el siguiente orden, RPT1 -> RPT DIR (sólo MP3/WMA) -> RPT ALL -> RANDOM -> OFF

### ! Nota

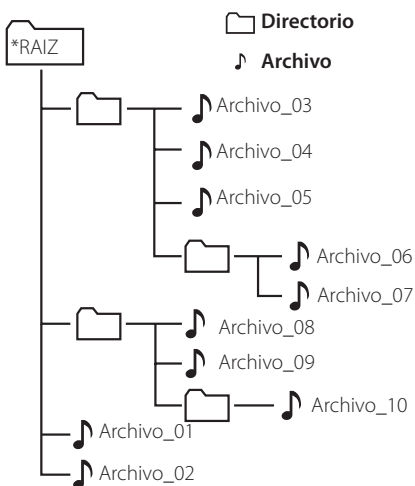
Si reproduce un disco arañado, se produce ruido y la unidad no puede leer el disco.

## Selección de una carpeta

1. Pulse **PRESET-FOLDER**  $\wedge/V$  en el mando a distancia repetidamente hasta que aparezca la carpeta que desee.
2. Pulse **▶/||** en el mando a distancia o pulse **>||** en la unidad para reproducirlo. El primer archivo de la carpeta se reproducirá.

### ! Nota

- Las carpetas/los archivos de CD y USB se reconocen como abajo indicado.



- Los archivos y las carpetas se presentarán en el orden en que fueron grabados y se pueden presentar de otra manera de acuerdo a las circunstancias de grabación.
- \*RAIZ : La primera pantalla que puede visualizar cuando un ordenador reconoce el USB es "ROOT (RAÍZ)".
- Las carpetas se presentarán en el siguiente orden;  
 FAT(USB), CD : ARCHIVO\_01 -> ARCHIVO\_02  
 -> ARCHIVO\_03 -> ARCHIVO\_04 ->  
 ARCHIVO\_05 -> **ARCHIVO\_06** ->  
**ARCHIVO\_07** -> **ARCHIVO\_08** ->  
**ARCHIVO\_09** -> ARCHIVO\_10

## Eliminación de archivos MP3/WMA/FLAC

Puede eliminar archivos, carpetas o formatos pulsando **DELETE** en el mando a distancia. Esta función solo se soporta en estado de parada. (Sólo USB)

1. -Seleccione el archivo que desea eliminar y pulse **DELETE**.  
 -Seleccione la carpeta que desee eliminar pulsando **PRESET-FOLDER**  $\wedge/V$  en el mando a distancia. Y pulse **DELETE**.  
 -Pulse y mantenga pulsado **DELETE** para formatear el dispositivo USB.

○

Pulse **DELETE** repetidamente mientras busca un archivo.

La ventana de visualización se modificará en el siguiente orden.

- DEL FILE: elimina el archivos
- DEL DIR?: elimina carpetas
- FORMAT? : Formatea USB

2. Para eliminar archivos/carpetas o formatos, pulse **▶/||** en el mando a distancia o **>||** en la unidad.
3. Si quiere salir del modo actual, pulse **■ ENTER** en el mando a distancia o **□** en la unidad.

## Funcionamiento del dispositivo Android

Puede disfrutar del sonido desde su dispositivo Android mediante el Puerto USB. Para más información acerca del dispositivo Android, refiérase la Guía del Usuario del dispositivo Android. Para transmitir audio desde su dispositivo Android a través de esta unidad, necesita:

- Con un sistema operativo Android: Versión 4,1 (o más reciente) y AOA 2,0 (o más reciente)
- Con un cable micro USB

### ! Nota

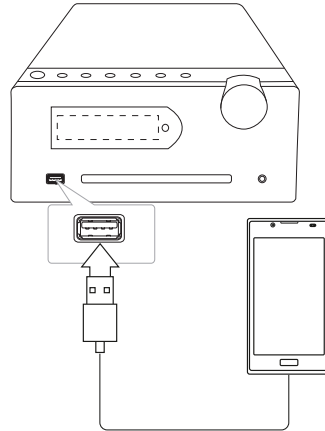
- Esta unidad puede no ser compatible con el dispositivo que no soporta la versión 2.0 de \*AOA (Android Open Accessory). Es posible que ciertos dispositivos no soporten o no cumplan con la norma de audio de AOA2.0USB, lo que causa que el dispositivo se congele o se reinicie después de ser acoplado directamente y detectado por el sistema de altavoces. Si experimenta este problema, por favor contacte al fabricante de su dispositivo. Puede que su dispositivo tenga que ser actualizado con el último software Jellybean y/o la norma de audio AOA2.0 USB correcta.

\*Sobre la versión 2.0 de AOA (Android Open Accessory) ;

Salida de audio desde el dispositivo Android al Accesorio y al HID (Dispositivo de Interfaz Humana)

- Se recomienda quitar la caja del dispositivo Android (Ver 4.1 o posterior) antes de conectar el dispositivo Android al puerto USB utilizando un cable.

1. Conecte el dispositivo Android al puerto USB mediante el cable del dispositivo Android.



2. Pulse **FUNCTION** en el control remoto o **F** en la unidad para seleccionar la función USB.
3. Si su unidad está firmemente conectada, 'ANDROID' aparecerá en la ventana de visualización. Puede hacer funcionar su dispositivo Android mediante el visualizador del dispositivo Android utilizando el control remoto y controlando su dispositivo Android.

Para	Haga esto
Reproducir	Pulse <b>&gt;  </b> .
Pausa	Durante la reproducción, pulse <b>&gt;  </b> .
Pasar	Durante la reproducción, pulse <b>I&lt;&lt;/&gt;&gt;I</b> para pasar al siguiente archivo o para volver al principio del archivo actual. Durante la reproducción, pulse brevemente <b>I&lt;&lt;&lt;</b> dos veces para volver al archivo anterior.

### ! Nota

- Si la conexión USB es errónea, compruebe los problemas como a continuación;
  - Su dispositivo Android no está conectado firmemente.
  - Esta unidad reconoce su dispositivo Android como un dispositivo desconocido.
  - Su dispositivo Android no se arrancado.
  - Compruebe la configuración del tipo de conexión USB en su dispositivo Android.
- El tiempo de carga puede variar dependiendo de su dispositivo Android.
- El tiempo de carga puede variar dependiendo de su dispositivo Android.
- Algunos dispositivos Android no se pueden cargar.
- No puede controlar su dispositivo desde esta unidad debido al malfuncionamiento del dispositivo Android.
- Dependiendo de la versión de software de su dispositivo Android, es posible que no pueda controlar su dispositivo Android desde esta unidad. Se recomienda instalar la última versión del software.
- Si su dispositivo Android no soporta la versión 2.0 de AOA (Accesorio Abierto Android), esta unidad solo puede cargar su dispositivo Android incluso si el dispositivo Android tiene el SO 4.1 (o posterior).

## Funcionamiento de la radio

### Escuchar la radio

1. Pulse **FUNCTION** en el mando a distancia o **F** en la unidad hasta que aparezca TUNER en la ventana de visualización. Se sintonizará la última estación recibida.
2. Sintonización automática : Pulse **TUN.-/+** en el control remoto o **||<</>>||** en la unidad durante 2 segundos aproximadamente hasta que la indicación de frecuencia comience a cambiar y, a continuación, suéltelo. La exploración se detiene cuando la unidad sintoniza una emisora.  
Sintonización manual: Pulse **TUN.-/+** en el control remoto o **||<</>>||** en la unidad repetidamente.
3. Ajuste el volumen utilizando **VOL +/-** en el control remoto o gire el botón del volumen en la unidad.

### Configuración de las emisoras de radio

Puede configurar 50 emisoras en FM.  
Antes de sintonizar, baje el volumen.

1. Pulse **FUNCTION** en el mando a distancia o **F** en la unidad hasta que aparezca TUNER en la ventana de visualización.
2. Seleccione la frecuencia deseada pulsando **TUN.-/+** en el control remoto o **||<</>>||** en la unidad.
3. Pulse **PROGRAM/MEMORY**. Un numero preajustado parpadeará en la ventana de visualización.
4. Pulse **PRESET-FOLDER ^/V** para seleccionar el número predeterminado que desee.
5. Pulse **PROGRAM/MEMORY**. Se memorizará la emisora.
6. Repita los pasos 2 al 5 para guardar otras emisoras.
7. Para escuchar una emisora, pulse la tecla **PRESET-FOLDER ^/V**.

## Borrado de todas las emisoras guardadas

1. Mantenga presionado el botón **PROGRAM/MEMORY** durante dos segundos. El mensaje CLEAR parpadeará en la pantalla del receptor de la unidad.
2. Presione **PROGRAM/MEMORY** para borrar todas las emisoras guardadas.

## Mejorar una mala recepción de FM

Pulse **▶/II** en el mando a distancia. Este botón modifica el sintonizador de estéreo a mono y normalmente mejora la recepción.

## Ver información acerca de una emisora de radio (opcional)

El sintonizador de FM se incluye con la función RDS (Sistema de datos de radio). Muestra información acerca de la emisora de radio sintonizada. Presione repetidamente **SET/RDS** para alternar entre los distintos tipos de datos:

<b>PS</b>	(Nombre del servicio de programa) El nombre del canal aparecerá en la pantalla.
<b>PTY</b>	(Reconocimiento del tipo de programa) El tipo de programa (por ejemplo, Jazz o Noticias) aparecerá en la pantalla.
<b>RT</b>	(Radio texto) Un mensaje de texto que contiene información especial desde la emisora. El texto puede pasar a lo largo de la pantalla.
<b>CT</b>	(Información horaria controlada por el canal) Muestra la información horaria y la fecha emitida por la emisora.

Puede buscar las emisoras de radio según el tipo de programa pulsando **SET/RDS**. El último PTY utilizado se mostrará en la pantalla. Pulse **PTY** una o más veces para seleccionar su tipo de programa preferido. Presione **TUN.-/+** durante unos segundos. El sintonizador iniciará la búsqueda de forma automática. Cuando se haya encontrado una emisora, la búsqueda se detendrá.

## Otras funciones

### Reproducción programada

La función de programa le permite guardar sus archivos favoritos desde cualquier disco o dispositivo USB en la memoria del receptor.

Un programa puede contener 20 pistas/archivos.

1. Introduzca un CD o un USB y espere a que se ordene.
2. Pulse **PROGRAM/MEMORY** en el mando a distancia en estado de parada.
3. Pulse **◀◀/▶▶** en el mando a distancia o **◀◀/▶▶** en la unidad para seleccionar pistas/archivos.
4. Pulse **PROGRAM/MEMORY** de nuevo para guardar y seleccionar una nueva pista o un nuevo archivo.
5. Pulse **▶/II** en el mando a distancia o **>II** en la unidad para reproducir los archivos/pistas de música programados.
6. Para eliminar su selección, pulse dos veces **■ENTER** en el mando a distancia o **□** en la unidad.

#### ! Nota

Los programas también se borran cuando el disco o el dispositivo USB se retira, la unidad se apaga o la función cambia a otro modo.

## Visualización de información del archivo (ID3 TAG)

Mientras reproduce un archivo MP3/WMA con información sobre su contenido, podrá visualizar dicha información pulsando **INFO**.

## Desactivar el sonido de forma temporal

Pulse **⏏** en el mando a distancia para silenciar la unidad.

Puede silenciar la unidad, por ejemplo, para responder el teléfono. El símbolo de silencio "⏏" se muestra en la ventana de visualización.

Para cancelarlo, pulse **⏏** de nuevo en el mando a distancia o cambie el nivel del volumen.

## AUTO DESCONEXIÓN

Esta unidad se apagará por sí sola para reducir el consumo de electricidad, cuando la unidad principal no esté conectada al dispositivo externo y cuando no se haya usado durante 20 minutos. Lo mismo sucede después de que la unidad principal haya estado conectada a otro dispositivo durante seis horas a través de una entrada analógica.

## Ajuste de sonido

### Configuración del modo envolvente

Este sistema cuenta con un número de campos de sonido envolvente predeterminados. Puede seleccionar el modo de sonido deseado mediante el uso de **SOUND EFFECT**.

Los elementos mostrados para el Ecualizador podrían ser diferentes dependiendo de las fuentes y efectos de sonido.

EN PANTALLA	Descripción
AUTO EQ	Ajusta el ecualizador de sonido en el modo más similar al género que recoge la etiqueta MP3 ID3 de cada archivo de audio.
POP CLASSIC ROCK JAZZ	Este programa dota al sonido de una atmósfera entusiasta, lo que le da a usted la sensación de que se encuentran en un auténtico concierto de pop, clásica o de música rock.
MP3 -- OPT	Esta función se optimiza para lograr un archivo MP3 comprimible. Mejora el sonido de agudos.
BASS BLAST (BASS)	Refuerza el efecto envolvente, de agudos y graves.
BYPASS	Puede disfrutar del sonido sin efecto del ecualizador.

#### ! Nota

Puede que necesite restablecer el modo de sonido envolvente (surround) tras conectar la entrada, y en ocasiones incluso después de pasar a otra pista de audio.

## Configuración del reloj

1. Encienda la unidad.
2. Pulse **CLOCK** al menos durante 2 segundos.
3. Elija el modo tiempo pulsando **◀◀/▶▶** en el mando a distancia o **|◀◀/▶▶|** en la unidad.  
- 12:00 a.m. (para la visualización según "a.m" o "p.m") o bien, 0:00 (para una visualización de 24 horas).
4. Pulse **SET/RDS** para confirmar su selección.
5. Seleccione las horas pulsando **◀◀/▶▶** en el mando a distancia o **|◀◀/▶▶|** en la unidad.
6. Pulse **SET/RDS** para confirmar su selección.
7. Seleccione los minutos pulsando **◀◀/▶▶** en el mando a distancia o **|◀◀/▶▶|** en la unidad.
8. Pulse **SET/RDS** para confirmar su selección.
9. Si desea restablecer el reloj, pulse y mantenga pulsado **CLOCK**. Y repita los pasos del 3 al 8.

## Ajuste del reloj a través de la aplicación "LG Bluetooth Remote"

Instale la aplicación "LG Bluetooth Remote" en su dispositivo Android. (consulte las páginas 22-23)

El reloj de la unidad se sincronizará automáticamente con el dispositivo activando la conexión Bluetooth a través de la aplicación "LG Bluetooth Remote".

## Configuración de la alarma

Puede utilizar la unidad como un despertador. Antes de ajustar la alarma tiene que ajustar el reloj.

1. Encienda la unidad.
2. Pulse **ALARM**. Parpadea cada una de las funciones.
3. Pulse **SET/RDS** cuando se muestre la función que desea activar.
4. Se mostrará "ON TIME". Es la hora a la que desea que encienda la unidad. Pulse **◀◀/▶▶** en el mando a distancia o **|◀◀/▶▶|** en la unidad para cambiar las horas y los minutos y pulse **SET/RDS** para guardar.
5. Pulse **◀◀/▶▶** en el mando a distancia o **|◀◀/▶▶|** en la unidad para cambiar el volumen y pulse **SET/RDS** para guardar.
6. Si desea reiniciar la alarma, pulse y mantenga pulsado **ALARM**. Y repita los pasos de 3 a 5.

### ! Nota

- La función de la alarma sólo funciona cuando la unidad está apagada después de establecer la alarma.
- Si ajusta la hora del reloj y la alarma, puede comprobar la hora pulsando **CLOCK** o la alarma pulsando **ALARM** incluso estando apagada la unidad.
- Si la alarma ya está ajustada, pulse **ALARM** una vez para cancelar la alarma. Para activar la alarma, pulse **ALARM** una vez más.
- Si la hora del reloj o la alarma ya están configuradas, mantenga pulsados **CLOCK** o **ALARM** durante al menos 2 segundos para restablecer el reloj o la alarma.

## Configuración de temporizador

Pulse **SLEEP** repetidamente para seleccionar un tiempo de retardo entre 10 y 180 minutos. Tras el tiempo de retardo, se apagará la unidad.

Para cancelar la función Sleep (Dormir), pulse varias veces en **SLEEP** hasta que aparezca "SLEEP 10" y después pulse **SLEEP** una vez más mientras "SLEEP 10" se muestra en la pantalla.

### ! Nota

- Puede comprobar el tiempo restante antes de que la unidad se apague.
- Pulse **SLEEP**. El tiempo restante se muestra en la ventana de visualización.

## REGULADOR DE INTENSIDAD

Pulse **SLEEP** una vez. La iluminación de la pantalla de visualización se reducirá a la mitad. Para cancelarlo, pulse **SLEEP** repetidamente hasta desactivar el regulador de intensidad.

## Funcionamiento avanzado

### Grabación a USB

1. Conecte el dispositivo USB a la unidad.
2. Seleccione una función pulsando **FUNCTION** en el mando a distancia o **F** en la unidad.  
Grabación de una pista - Puede grabar una pista en el USB al tiempo que la escucha.  
Grabación de todas las pistas - Puede grabar todas las pistas en el USB en modo STOP.  
Grabación de una lista de programa – Tras crear la lista de programa, puede grabarla en el USB. (Refiérase à la página 17).
3. Comience la grabación pulsando **USB REC** en el mando a distancia.
4. Para detener la grabación, pulse **ENTER** en el mando a distancia o **□** en la unidad.

### Pausar la grabación

Durante la grabación, pulse **USB REC** en el mando a distancia para detener la grabación. Pulse de nuevo para reiniciar la grabación. (Sólo Radio, Portátil)

### Seleccionar grabación de tasa de bits y velocidad

1. Pulse **USB REC** en el mando a distancia durante más de 3 segundos.
2. Use **⏪/⏩** en el control remoto o **⏪/⏩** en la unidad para seleccionar una velocidad de transferencia.  
96 kbps -> 128 kbps -> 192 kbps -> 256 kbps
3. Pulse **USB REC** en el mando a distancia de nuevo para seleccionar la velocidad de grabación.
4. Pulse **⏪/⏩** en el control remoto o **⏪/⏩** en la unidad para seleccionar una velocidad de grabación deseada.: (Sólo CD de AUDIO)

#### X1 SPEED

- Puede escuchar música mientras graba.

#### X2 SPEED

- Puede grabar sólo el archivo de música.

5. Pulse **USB REC** en el mando a distancia para finalizar la configuración.

#### ! Nota

- No es compatible con la grabación de música almacenada en un dispositivo Bluetooth.
- Durante la grabación, puede comprobar el porcentaje de la grabación USB en la pantalla. (sólo para MP3/WMA CD)
- Durante la grabación MP3/WMA/FLAC, no hay ningún sonido.
- Al detener la grabación durante la reproducción, se guardará la parte grabada hasta ese momento. (Excepto los archivos MP3/WMA/FLAC)
- No retire el dispositivo USB ni apague la unidad durante la grabación USB. Si lo hace, podría crearse un archivo incompleto y no se eliminaría en el PC.
- Si no funciona la grabación USB, se mostrará el mensaje "NO USB", "ERROR (USB ERR)", "FULL (USB FULL)" "NO SUPPO" o "NO REC " en la ventana de visualización.
- Para las grabaciones USB no podrá usarse ni un lector multitarjeta ni un HDD externo.
- Al grabar para un largo periodo se grabará un archivos de 512 Mb.
- No puede grabar más de 999 archivos.
- Se guardará de la forma siguiente.

AUDIO CD	MP3/WMA/FLAC	La otra fuente*
■ CD_REC   TRK_001   TRK_002         	■ FILE_REC   ABC(File name)   DEF(File name)         	■ EXT_REC   AUDIO_001   AUDIO_002         

\* : TUNER, PORTABLE, etc.

La copia sin autorización de material protegido, incluyendo software, archivos, radiodifusiones y grabaciones de sonido, puede conllevar una infracción de las leyes de copyright y constituir un delito. Este equipo no debe ser utilizado con tales fines.

**Sea responsable**  
**Respete los derechos y las leyes de copyright**

# Uso de la tecnología Bluetooth

## Acerca de Bluetooth

Bluetooth es una tecnología de comunicación inalámbrica para conexiones de corta distancia.

Puede interrumpirse el sonido cuando hay interferencias causadas por otras ondas electrónicas de la misma frecuencia o si se conectan dispositivos bluetooth en otras habitaciones cercanas.

La conexión de dispositivos individuales bajo tecnología inalámbrica **Bluetooth®** no causa ningún cambio. Se puede usar un teléfono con tecnología inalámbrica **Bluetooth®** a través de Cascade si las conexión se ha realizado con tecnología inalámbrica **Bluetooth®**.

Dispositivos disponibles: teléfono móvil, MP3, ordenador portátil, PDA etc.

## Perfiles de Bluetooth

Para utilizar la tecnología inalámbrica **Bluetooth®** los dispositivos deben tener capacidad para interpretar ciertos perfiles. Esta unidad es compatible con el perfil siguiente.

A2DP (Advanced Audio Distribution Profile)

## Reproducción de música almacenada en dispositivos Bluetooth

### Acoplamiento de esta unidad y el dispositivo Bluetooth

Antes de comenzar el procedimiento de acoplamiento, asegúrese de que se haya activado la función Bluetooth del aparato Bluetooth. Consulte la guía de usuario del dispositivo Bluetooth. Una vez realizado con éxito el acoplamiento, no es necesario volver a realizarlo.

1. Seleccione la función Bluetooth mediante **FUNCTION** en el control remoto o **F** en la unidad. "BT READY" aparece en la ventana de visualización.

2. Encienda el aparato Bluetooth y realice la operación de acoplamiento. Durante la búsqueda de esta unidad con el dispositivo Bluetooth, quizás se muestre una lista de los dispositivos encontrados en la pantalla del dispositivo Bluetooth, dependiendo del tipo de dispositivo de que se trate. Su unidad aparece como "LG MICRO (XX:XX)".

#### ! Nota

XX: XX son los cuatro últimos dígitos de la dirección BT. Por ejemplo, si su unidad dispone de una dirección BT como 9C:02:98:4A:F7:08, verá "LG MICRO (F7:08)" en su dispositivo Bluetooth.

3. Introduzca el código PIN.  
Código PIN: 0000

#### ! Nota

Dependiendo del tipo de aparato de que se trate, el modo de acoplamiento puede ser diferente.

4. Con esta unidad acoplada correctamente con el dispositivo Bluetooth, se muestra "BT PAIR" en la pantalla.
5. Escuche la música.  
Para reproducir música almacenada en su dispositivo Bluetooth, refiérase a su guía de usuario del dispositivo Bluetooth.

#### ! Nota

- El sonido de la unidad principal puede distorsionarse si se sube el volumen del dispositivo Bluetooth hasta dos tercios o más.
- Cuando utilice la función Bluetooth, ajuste el volumen de un dispositivo Bluetooth a un nivel adecuado.

**! Nota**

- Cuando utilice tecnología **Bluetooth®**, deberá hacer una conexión entre la unidad y el dispositivo Bluetooth tan cercana como sea posible y mantener la distancia. Sin embargo, podría no funcionar correctamente en el caso siguiente:
  - Hay un obstáculo entre la unidad y el dispositivo Bluetooth.
  - Hay un dispositivo que utiliza la misma frecuencia con tecnología **Bluetooth®**, como un aparato médico, un microondas o un dispositivo LAN inalámbrico.
- Deberá conectar su dispositivo Bluetooth a esta unidad de nuevo cuando la haya reiniciado.
- La unidad se conecta automáticamente al dispositivo Bluetooth que se ha conectado por última vez, cuando se selecciona la función Bluetooth de nuevo tras cambiar a otras funciones.
- El sonido podría interrumpirse cuando otra onda electrónica interfiera en la conexión.
- No se puede controlar el aparato Bluetooth con este equipo.
- El acoplamiento se limita a un aparato Bluetooth por equipo y no es posible el acoplamiento múltiple.
- Dependiendo del tipo de aparato, quizás no pueda usar la función Bluetooth.
- Puede disfrutar del sistema inalámbrico usando el teléfono, MP3, notebook, etc.
- Cuanto mayor sea la distancia entre la unidad y el dispositivo Bluetooth, peor será la calidad del sonido.
- La conexión Bluetooth se desconectará cuando se apague la unidad o se aleje el dispositivo Bluetooth de ella.

**Uso de la tecnología Bluetooth****Acerca de la app "LG Bluetooth Remote"**

La app "LG Bluetooth Remote" brinda un conjunto de nuevas características para esta unidad. Para disfrutar de más características, le recomendamos descargar e instalar la app "LG Bluetooth Remote" de forma gratuita.

**Instale la aplicación "LG Bluetooth Remote" a través de "Google Android Market (Google Play Store)"**

1. Toque el icono "Google Android Market (Google Store Play)".
2. En la barra de búsqueda, escriba "LG Bluetooth Remote" y búsquela.
3. En la lista de resultados de búsqueda, encuentre y toque "LG Bluetooth Remote" para empezar a descargar la app de Bluetooth.
4. Dé un ligero golpe en un ícono para la instalación.
5. Dé un ligero golpe en un ícono para descargar.

**! Nota**

- Asegúrese que su dispositivo Bluetooth esté conectado a Internet.
- Asegúrese de que el dispositivo Bluetooth está equipado con "Google Android Market (Google Play Store)".
- Si desea obtener más información, consulte la explicación de la aplicación BT en "Google Android Market (Google Play Store)".

## Activación de Bluetooth con la app "LG Bluetooth Remote"

La app "LG Bluetooth Remote" le ayuda a conectar su dispositivo Bluetooth con esta unidad.

1. Toque la app "LG Bluetooth Remote" en la pantalla principal para abrir la app "LG Bluetooth Remote", y vaya al menú principal.
2. Toque [Setting] y seleccione la unidad que desea.
3. Si desea obtener más información para operar, toque [Setting] y [Help].

### ! Nota

- La aplicación BT estará disponible con la siguiente versión del software de;
  - Android O/S : Ver 2.3.3 (o posterior)
- Esta unidad no es compatible con multi-pareo. Si esta unidad ya está conectada con otro dispositivo Bluetooth, desconecte ese dispositivo y vuelva a intentar.
- Si usa la aplicación "LG Bluetooth Remote" para operar, habrá algunas diferencia entre la app "LG Bluetooth Remote" y el mando a distancia suministrado. Use el mando a distancia suministrado según lo requiera.
- Dependiendo del dispositivo Bluetooth, "LG Bluetooth Remote" App podría no funcionar.
- La conexión que hizo se puede desconectar si selecciona otra aplicación o cambia la configuración del dispositivo conectado por medio de la app "LG Bluetooth Remote". En ese caso, revise el estado de la conexión.
- Para evitar un funcionamiento, le recomendamos conectar sólo un dispositivo a esta unidad.
- No conecte su dispositivo inteligente con un cable al puerto USB. Se interrumpirá la conexión Bluetooth.
- Después de la conexión de la aplicación BT, su dispositivo podrá emitir música. En este caso, intente conectar de nuevo el proceso.

## Solución de problemas

Problema	Causa & Solución
No hay corriente.	<ul style="list-style-type: none"> <li>El cable de alimentación no está conectado. Conecte el cable de alimentación.</li> <li>Compruebe si hay algún fallo eléctrico. Compruebe el estado accionando otros dispositivos electrónicos.</li> </ul>
No hay sonido.	<ul style="list-style-type: none"> <li>Compruebe si ha seleccionado la función correcta. Pulse <b>FUNCTION</b> en el control remoto o <b>F</b> en la unidad. Y compruebe la función seleccionada.</li> <li>Los cables de los altavoces no están conectados correctamente. Conecte los cables de los altavoces correctamente.</li> <li>El volumen está ajustado al mínimo. Utilice el botón del volumen o <b>VOL +/-</b> para ajustar el volumen.</li> </ul>
La unidad no inicia la reproducción.	<ul style="list-style-type: none"> <li>Se ha insertado un disco no reproducible. Inserte un disco reproducible.</li> <li>No hay ningún disco insertado. Inserte un disco.</li> <li>El disco está sucio. Limpie el disco. (Consulte la página 26).</li> <li>El disco se ha insertado al revés. Coloque el disco con la cara que contiene la etiqueta o impresión hacia arriba.</li> </ul>
Las emisoras de radio no se sintonizan correctamente.	<ul style="list-style-type: none"> <li>La antena no se ha colocado correctamente o su conexión es incorrecta. Ajuste su posición.</li> <li>La intensidad de la señal de la emisora de radio es demasiado débil. Sintonice la emisora de forma manual.</li> <li>No se ha predeterminado ninguna emisora o las predeterminadas se han borrado (al sintonizar la búsqueda de canales predeterminados). Para predeterminar algunas emisoras de radio, consulte la página 16.</li> </ul>
El mando a distancia no funciona correctamente.	<ul style="list-style-type: none"> <li>El mando a distancia no está orientado hacia el sensor remoto de la unidad. Apunte con el mando a distancia al sensor remoto de la unidad.</li> <li>El mando a distancia está demasiado lejos de la unidad. Utilice el mando a distancia a no más de 5 metros (16 pies).</li> <li>Existe un obstáculo en la trayectoria del mando a distancia y la unidad. Retire el obstáculo.</li> <li>Las pilas del mando a distancia se han agotado. Cambie las pilas por otras nuevas.</li> </ul>
El dispositivo Android no funciona.	<ul style="list-style-type: none"> <li>Compruebe que la versión de su dispositivo O/S es 4.1 (o más reciente) o AOA 2.0 (o más reciente).</li> <li>Conecte su dispositivo Android introduciendo el cable USB con fuerza.</li> </ul>
El reloj no se visualiza.	<ul style="list-style-type: none"> <li>Conecte su dispositivo Bluetooth a su unidad mediante la aplicación BT.</li> </ul>

## Especificaciones generales


Generalidades	
Fuente de alimentación	Consulte la etiqueta principal.
Consumo de energía	Consulte la etiqueta principal.
Peso neto	2,2 kg
Dimensiones externas (anchura x altura x profundidad)	(229 x 130 x 236) mm
Condiciones de funcionamiento - Temperatura	5 °C a 35 °C (41 °F a 95 °F)
Humedad de funcionamiento	5 % a 85 %

Entradas	
PORT. IN	1,2 Vrms (toma estéreo de 3,5 mm)

Sintonizador	
Banda de sintonización FM	87,5 a 108,0 MHz o 87,50 a 108,00 MHz

Amplificador	
Potencia de salida	50 W + 50 W
T.H.D	10 %

CD	
Respuesta de frecuencia	40 Hz a 20 kHz
Relación señal/ruido	70 dB
Rango dinámico	55 dB

USB	
Versión USB	USB 2,0 o USB 1,1
Fuente de alimentación del bus (USB)	5 V  500 mA

Altavoces	
Tipo	2 altavoces de 2 vías
Impedancia	6 Ω
Tasa de potencia de entrada	50 W
Máx. potencia de entrada	100 W
Dimensiones netas (An + Al + Pr)	(150 x 251 x 150) mm
Peso neto (1EA)	1,8 kg

- El diseño y las especificaciones están sujetos a cambios sin previo aviso.

## Mantenimiento

### Manejo de la unidad

#### Envío de la unidad

Guarde el embalaje original y los materiales de empaquetado. Si necesita enviar la unidad, para máxima protección, intente que el embalaje sea similar al de salida de fábrica.

#### Mantenga las superficies exteriores limpias

Cuando esté cerca de la unidad, no utilice productos volátiles como insecticidas.

No ejerza una presión excesiva cuando limpie la unidad, a fin de evitar daños en la superficie.

No deje que la unidad entre en contacto con productos de plástico o goma durante períodos prolongados.

#### Limpieza de la unidad

Para limpiar el reproductor, utilice un paño suave y seco. Si las superficies están muy sucias, utilice un paño ligeramente humedecido con un detergente no agresivo. No utilice productos fuertes como alcohol, benceno o diluyentes ya que pueden dañar la superficie de la unidad.

#### Mantenimiento de la unidad

La unidad es un dispositivo de precisión y alta tecnología. Si las lentes ópticas o la unidad del disco acumulan suciedad o presentan desgaste, afectará a la calidad de la imagen. Para información más detallada, consulte en el centro de servicio autorizado más cercano.

## Notas en los discos

### Manipulación de discos

Nunca pegue papel ni cinta adhesiva en el disco.

### Guardar los discos

Tras la reproducción, guarde el disco en su caja. No deje el disco expuesto a la luz directa del sol o cerca de una fuente de calor; nunca lo deje en un coche donde esté expuesto directamente al sol.

### Limpieza de discos

No utilice productos abrasivos como alcohol, benceno, disolventes u otros productos disponibles en el mercado. Evite igualmente los pulverizadores antiestáticos pensados para grabaciones de vinilo más antiguas.

## Marcas comerciales y licencias



La tecnología inalámbrica **Bluetooth**® es un sistema que permite el contacto por radio de dispositivo electrónicos.

La conexión de aparatos individuales bajo tecnología inalámbrica **Bluetooth**® no incurre en ningún cargo. Se puede utilizar un teléfono móvil con tecnología inalámbrica **Bluetooth**® a través de Cascade, si la conexión se ha realizado con tecnología inalámbrica **Bluetooth**®.

El término, la marca y los logotipos **Bluetooth**® son propiedad de **Bluetooth**® SIG, Inc. y cualquier uso que Pioneer Corporation haga de ellos estará bajo licencia.

Otras marcas comerciales y nombre comerciales son propiedad de sus respectivos propietarios.



