

دليل المالك جهاز عرض مزوّد بمؤشر بتقنية LED

يرجى قراءة المعلومات حول الأمان بعناية قبل استخدام المنتج.

قائمة طراز جهاز العرض المزوّد بمؤشر بتقنية LED

24GM77

المحتويات

3 الترخيص

4 التجميع والتحضير

إعداد المنتج	4
وصف المكونات والأزرار	5
- كيفية استخدام زر التحكم	6
نقل جهاز العرض وحمله	7
تثبيت جهاز العرض	8
- تجميع قاعدة الحامل	8
- فصل قاعدة الحامل	9
- التثبيت على طاولة	9
- ضبط ارتفاع الحامل	10
- ضبط الزاوية	11
- ترتيب الكابلات	11
- ميزة المحور	12
- استخدام قفل Kensington	13
- فصل قاعدة الحامل عن هيكله	13
- تثبيت لوح التثبيت على الحائط	14
- التثبيت على الحائط	14

16 استخدام جهاز العرض

توصيل الجهاز بكمبيوتر	16
- وصلة HDMI	16
- وصلة DisplayPort	17
- وصلة D-Sub	17
- وصلة DVI	18
التوصيل بأجهزة الصوت والصورة	18
- وصلة HDMI	18
توصيل الأجهزة الطرفية	19
- وصلة كابل USB بالكمبيوتر	19
- توصيل سماعات الرأس	20

21 إعدادات المستخدم

تنشيط القائمة الرئيسية	21
- ميزات القائمة الرئيسية	21
إعدادات المستخدم	22
- إعدادات القائمة	22
- النسبة	23
- الوظيفة	24
- الصورة	27
- اللون	29
- الشاشة	30
- الإعدادات	31
- التكوين التلقائي	32
- إعادة ضبط	33

34 استكشاف الأخطاء وإصلاحها

36 المواصفات

وضع الدعم الأصلي (وضع الضبط المسبق، منفذ شاشة العرض PC (DisplayPort/D-SUB/DVI-D/HDMI	37
توقيت HDMI (فيديو)	37
مؤشر الطاقة LED	37

38 الوضعية الصحيحة

الوضعية الصحيحة لاستخدام جهاز العرض	38
-------------------------------------	----

الترخيص

يملك كل طراز تراخيص مختلفة. للحصول على مزيد من المعلومات حول الترخيص، قم بزيارة www.lg.com.

يعد مصطلحا HDMI و HDMI High-Definition Multimedia Interface وشعار HDMI علامات تجارية أو علامات تجارية مسجلة لشركة HDMI Licensing, LLC في الولايات المتحدة ودول أخرى.



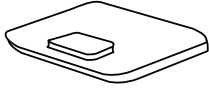
إن VESA وشعار VESA و VESA Display Port Compliance وشعار Display Port و Compliance للأجهزة ذات المصادر الثنائية الوضع هي كلها علامات تجارية مسجلة لرابطة معايير إلكترونيات الفيديو.



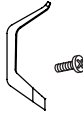
التجميع والتحضير

إعداد المنتج

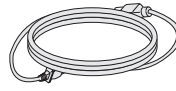
يرجى التحقق من وجود كافة المكونات في العلبة قبل استخدام المنتج. في حال عدم وجود بعض مكونات، اتصل بمتجر البيع بالتجزئة الذي اشتريته منه الجهاز. تجدر الإشارة إلى أن المنتج والمكونات قد تبدو مختلفة عن تلك المبينة هنا.



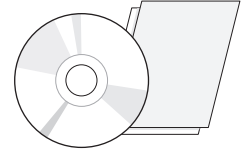
قاعدة الحامل



حامل الكابل / البرغي



سلك الطاقة



قرص مضغوط (دليل المستخدم) / البطاقة



أو



كابل USB 3.0 بنوع A-B



كابل D-SUB



كابل ثنائي DVI-D

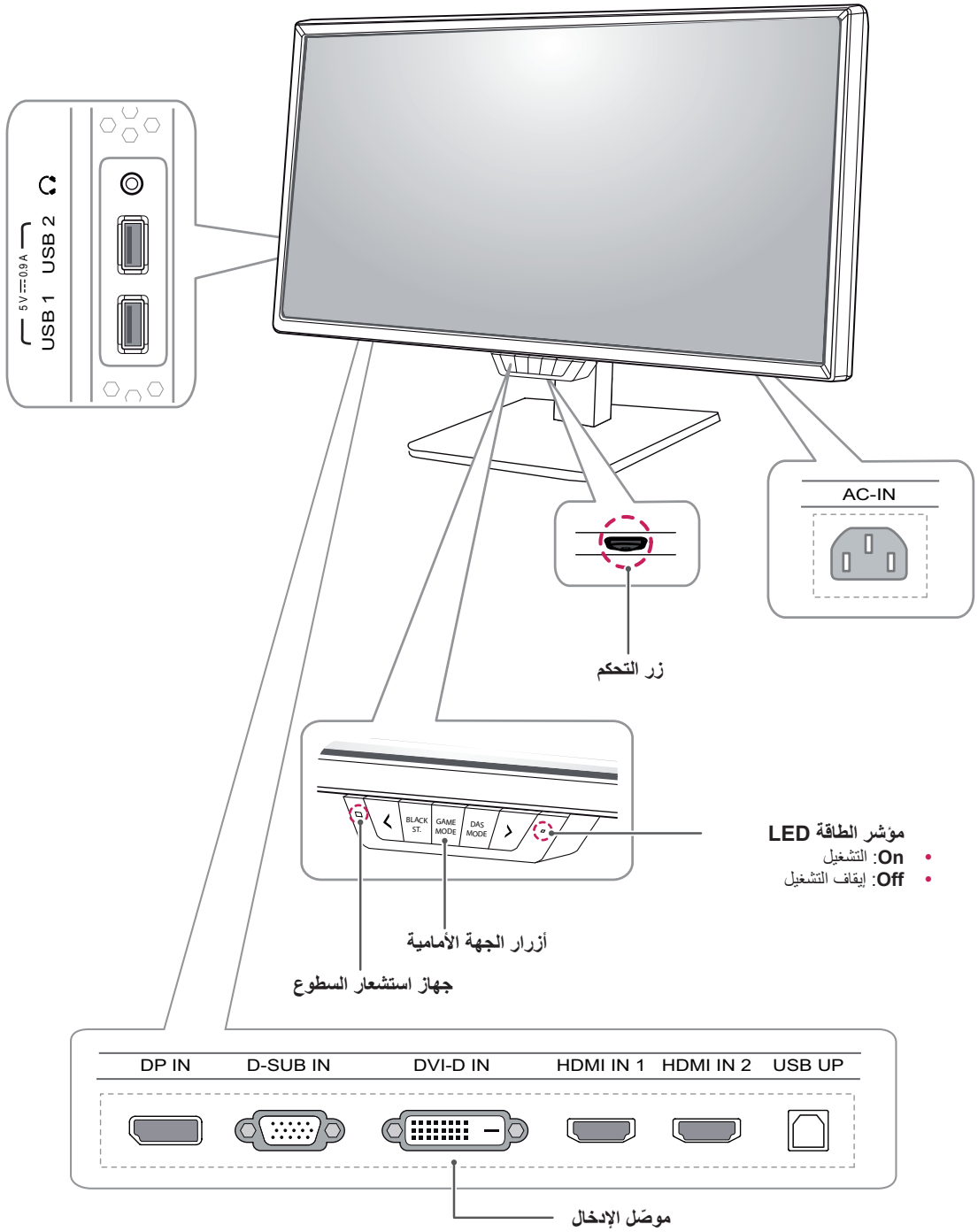
تنبيه

- استخدم دائماً المكونات الأصلية لضمان توفير الحماية والحفاظ على أداء المنتج.
- لن يشمل الضمان أي أضرار أو إصابات تنتج عن استخدام مكونات غير أصلية.

ملاحظة

- قد تبدو المكونات مختلفة عن تلك المبينة هنا.
- تخضع المعلومات والمواصفات المتعلقة بالمنتج الواردة في هذا الدليل كافة إلى التغيير من دون إشعار مسبق وذلك لتحسين أداء المنتج.
- لشراء ملحقات إضافية اختيارية، تفضل بزيارة متجر لبيع الأجهزة الإلكترونية أو موقع تسوق عبر الإنترنت أو اتصل بمتجر البيع بالتجزئة الذي اشتريته منه المنتج.
- قد يختلف سلك الطاقة المتوفر حسب المنطقة.

وصف المكونات والأزرار



ملاحظة



- يُستخدم جهاز استشعار السطوع لوظيفة ضبط السطوع التلقائي واستشعار كمية الضوء الخارجي.
- يقع زر التحكم في أسفل جهاز العرض.

كيفية استخدام زر التحكم

يمكنك التحكم بسهولة بوظائف جهاز العرض عبر الضغط على زر التحكم أو تحريكه إلى اليسار/اليمين بواسطة إصبعك.

الوظائف الأساسية

اضغط على زر التحكم مرة واحدة بواسطة إصبعك لتشغيل جهاز العرض.	التشغيل		
اضغط على زر التحكم مرة واحدة بواسطة إصبعك لإيقاف تشغيل جهاز العرض.	إيقاف التشغيل		
يمكنك التحكم بمستوى الصوت عبر تحريك زر التحكم إلى اليسار/اليمين.	التحكم بمستوى الصوت		

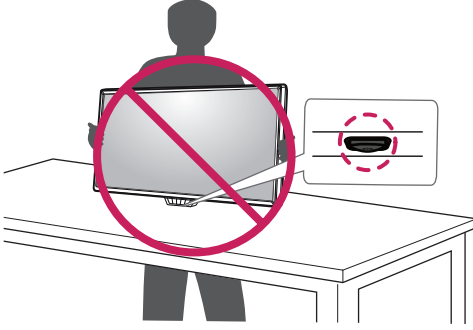
تنبيه



- تجنّب لمس شاشة جهاز العرض قدر الإمكان. لا تضغط على الشاشة.
- فقد يؤدي ذلك إلى إلحاق ضرر بالشاشة أو بعض وحدات البكسل المستخدمة لإنشاء الصور.



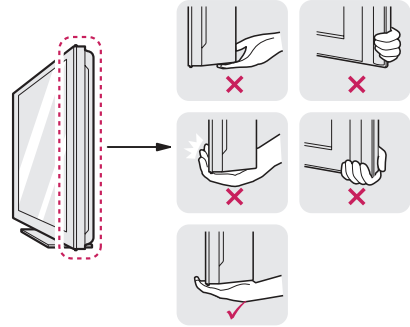
- إذا استخدمت لوحة جهاز العرض من دون قاعدة الحامل، قد يسبب زر التحكم عدم ثبات جهاز العرض أو سقوطه، مما يلحق الضرر بجهاز العرض أو يسبب إصابات شخصية. بالإضافة إلى ذلك، قد يؤدي إلى حدوث ضرر بزر التحكم.



نقل جهاز العرض وحمله

عند نقل جهاز العرض أو حمله، اتبع هذه التعليمات لتجنب خدش الشاشة أو إتلافها ولضمان النقل الآمن بغض النظر عن شكلها أو حجمها.

- ينصح بوضع جهاز العرض في العلبة الأصلية أو مواد التعبئة قبل محاولة نقله.
- افصل سلك الطاقة وجميع الكابلات قبل نقل جهاز العرض أو حمله.
- أمسك الجزء العلوي والسفلي من إطار جهاز العرض بإحكام. لا تمسك اللوحة بحد نفسها.



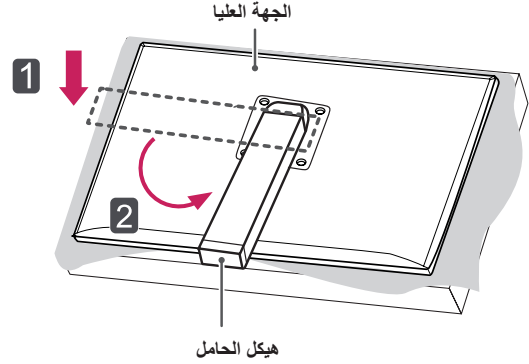
- عند الإمساك بجهاز العرض، يجب أن يكون اتجاه الشاشة بعيداً عنك لحمايتها من الخدوش.
- عند نقل جهاز العرض، لا تعرّضه للارتجاج أو الاهتزاز الشديد.
- عند نقل جهاز العرض، اجعله دوماً مستقيماً، ولا تقلبه على جانبه أو تميله جانبيّاً.

تثبيت جهاز العرض

تجميع قاعدة الحامل

1 وجه الشاشة إلى الأسفل.

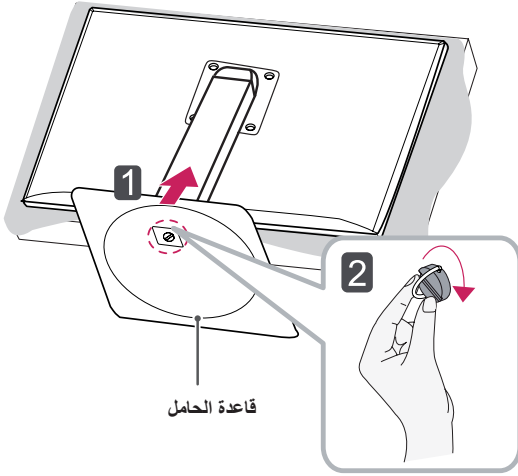
2 قم بتدوير هيكل الحامل 90 درجة باتجاه معاكس لاتجاه عقارب الساعة.



تنبيه

- لحماية الشاشة من الخدوش، غطّ سطحها بقطعة قماش ناعمة.
- لتجنّب خدش الجهة العليا، تأكد عند تدوير هيكل الحامل من عدم ملامسته للجهة العليا.

3 قم بموازاة الفتحة الموجودة على قاعدة الحامل مع هيكل الحامل وادفعها إلى الأعلى. قم بتدوير البراغي على قاعدة الحامل نحو اليمين.

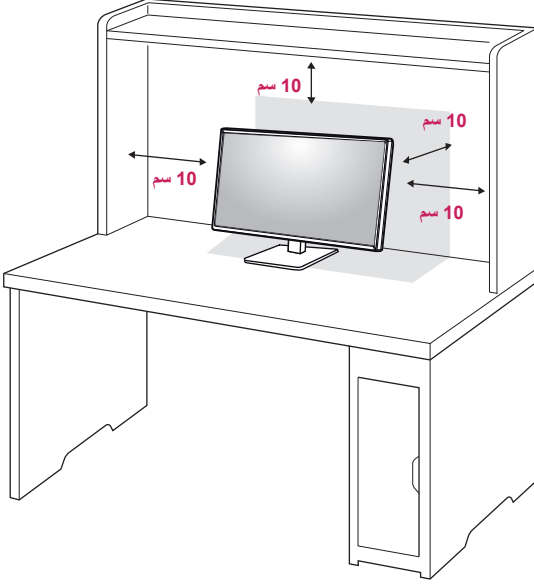


تنبيه

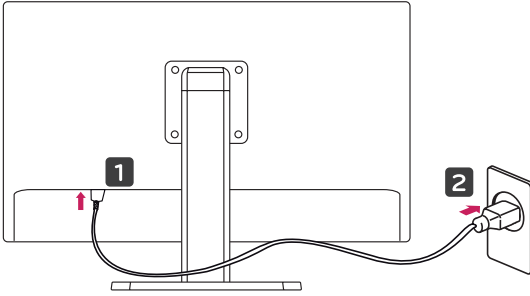
- قد يؤدي استخدام القوة المفرطة عند شدّ البراغي إلى إلحاق ضرر بجهاز العرض. لا يغطي ضمان المنتج الأضرار الناتجة من اتباع هذه الطريقة.

التثبيت على طاولة

- 1 ارفع جهاز العرض وضعه على الطاولة بوضعية رأسية. ضعه على مسافة تبعد 10 سم عن الحائط لتوفير التهوية المناسبة.



- 2 قم بتوصيل سلك الطاقة بمأخذ الطاقة في الحائط.



- 3 اضغط على زر (الطاقة) ⏻ في أسفل جهاز العرض لتشغيله.



تنبيه

- افصل سلك الطاقة أولاً ثم انقل جهاز العرض أو تثبته. وإلا قد يتسبب ذلك بحدوث صدمة كهربائية.

فصل قاعدة الحامل

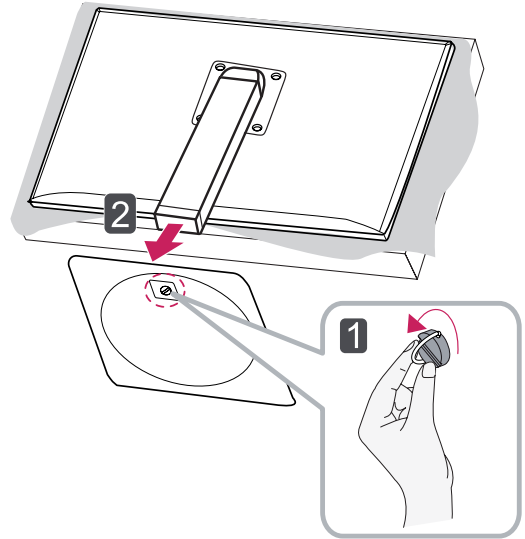
- 1 وجّه الشاشة إلى الأسفل.



تنبيه

- لحماية الشاشة من الخدوش، غطّ سطحها بقطعة قماش ناعمة.

- 2 قم بتدوير البراغي على قاعدة الحامل باتجاه اليسار لفصل قاعدة الحامل عن هيكل الحامل.



تنبيه

- قد تختلف المكونات في الرسومات عن المنتج الفعلي.
- لا تحمل جهاز العرض رأساً على عقب، فقد يؤدي ذلك إلى سقوطه عن الحامل والتسبب بأضرار أو إصابات.
- لتجنب إلحاق الضرر بالشاشة أثناء حمل جهاز العرض أو نقله، احمل الحامل أو الغطاء البلاستيكي فقط. يسمح هذا بتفادي تعرّض الشاشة لثقل غير ضروري.

ضبط ارتفاع الحامل

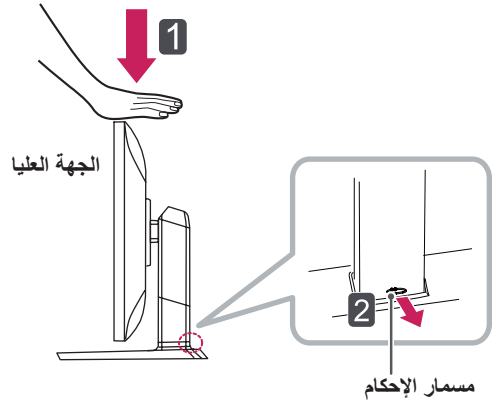


تنبيه

- عند إزالة المسمار، ليس من الضروري إعادة إدخاله لضبط الارتفاع.
- لن تشمل الكفالة المشاكل التي تتعلق بارتفاع المنتج أو ضبط زاويته جراء تثبيت غطاء حماية الشاشة في مقاهي الإنترنت المتخصصة في تشغيل الألعاب.

1 ضع جهاز العرض المثبت على قاعدة الحامل في وضعية رأسية.

2 ادفع الجهة العليا إلى الأسفل واسحب مسمار الإحكام إلى الخارج.

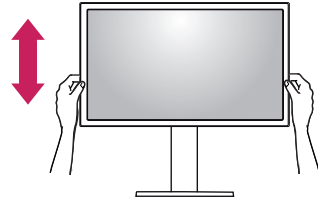


تحذير

- لتجنب التعرض لإصابة، لا تضع أصابعك أو يدك بين الشاشة والقاعدة عند ضبط ارتفاع الشاشة.

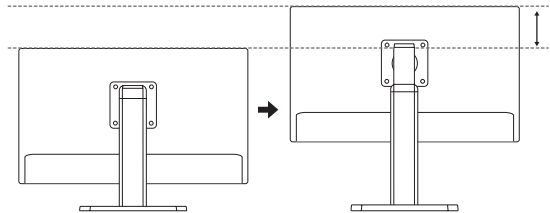


3 عليك بالتأكد الإمساك بجهاز العرض بيدك كلتيهما وتحكم به كما تريد.



4 من الممكن ضبط الارتفاع حتى 100 مم.

100 مم

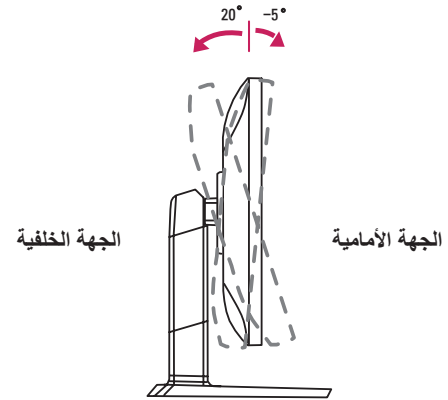


⚠️ تنبيه

- لن تشمل الكفالة المشاكل التي تتعلق بارتفاع المنتج أو ضبط زاويته جراء تثبيت غطاء حماية الشاشة في مقايي الإنترنت المتخصصة في تشغيل الألعاب.

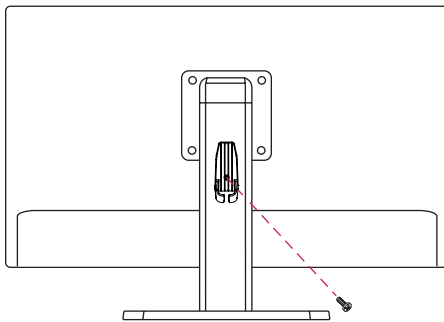
ضبط الزاوية

- 1 ضع جهاز العرض في وضعية رأسية على قاعدة الحامل.
- 2 اضبط زاوية الشاشة. يمكن ضبط زاوية الشاشة إلى الأمام أو الخلف من -5 درجات إلى 20 درجة لمشاهدة جهاز العرض بكل راحة.

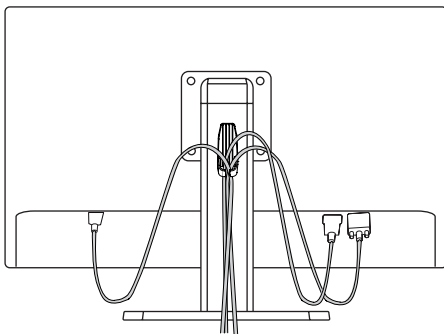


ترتيب الكابلات

- 1 استخدم البرغي المتوفر لتوصيل حامل الكابل بهيكل الحامل كما هو مبين في الصورة.

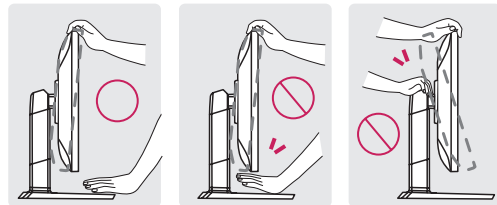


- 2 اجمع الكابلات واربطها بواسطة حامل الكابل المتوفر.

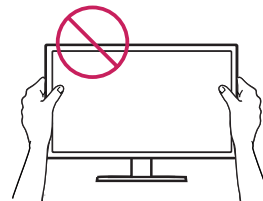


⚠️ تحذير

- لتجنب التعرض لإصابة، لا تضع أصابعك أو يدك بين الشاشة والقاعدة عند ضبط زاوية الشاشة أو ارتفاعها.



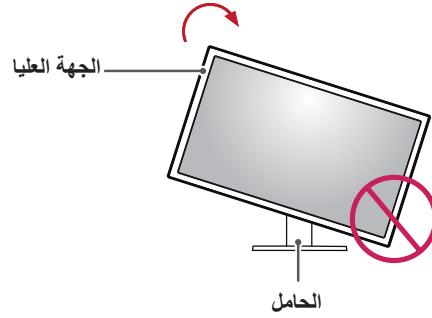
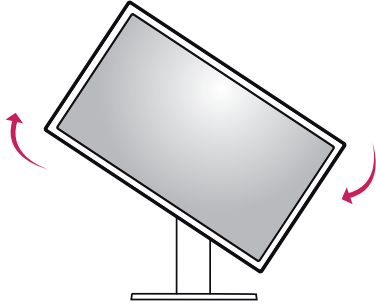
- احرص على عدم لمس الشاشة أو الضغط عليها عند تثبيت زاوية جهاز العرض.



ميزة المحور

تسمح هذه الميزة بتدوير جهاز العرض 90 درجة باتجاه عقارب الساعة.

3 قم بتدوير جهاز العرض باتجاه عقارب الساعة كما هو مبين في الصورة.



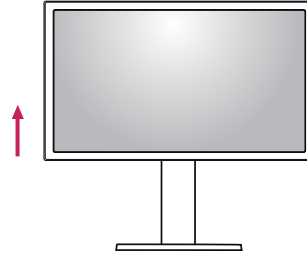
4 اكمل التثبيت عن طريق تدوير الشاشة 90 درجة كما هو مبين أدناه.



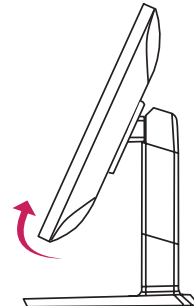
تحذير

- لتجنب خدش قاعدة الحامل، تأكد من عدم ملامسة الحامل للشاشة عند تدوير الشاشة باستخدام ميزة المحور.

1 ارفع جهاز العرض إلى أقصى ارتفاع.



2 اضبط زاوية جهاز العرض باتجاه السهم كما هو مبين في الصورة.

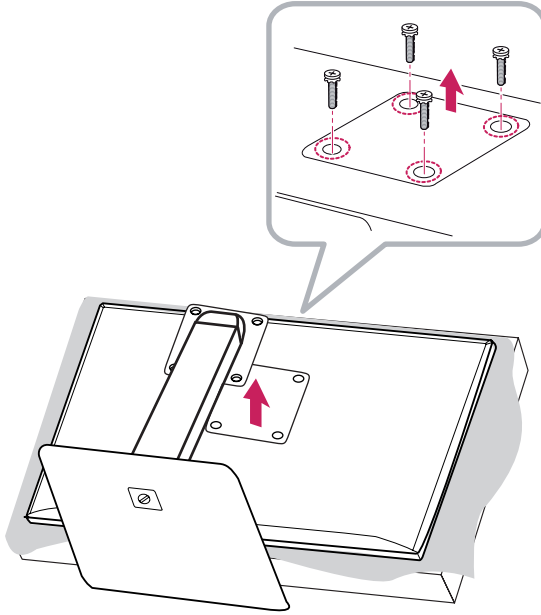


ملاحظة

- إن ميزة المحور التلقائي غير معتمدة.
- يمكن تدوير الشاشة بسهولة باستخدام مفتاح اختصار محور الشاشة الذي يتم تزويده مع نظام التشغيل Windows. تجدر الإشارة إلى أن بعض إصدارات Windows قد تستخدم ضوابط مختلفة لمفتاح محور الشاشة أو قد لا تعتمد مفتاح المحور إطلاقاً.
- إصدارات Windows المعتمدة: Windows 7 و Windows 8
- مفاتيح اختصار محور الشاشة الخاصة بـ Windows
 - 0 درجة: Alt + Ctrl + مفتاح السهم إلى الأعلى (↑)
 - 90 درجة: Alt + Ctrl + مفتاح السهم إلى اليسار (←)
 - 180 درجة: Alt + Ctrl + مفتاح السهم إلى الأسفل (↓)
 - 270 درجة: Alt + Ctrl + مفتاح السهم إلى اليمين (→)

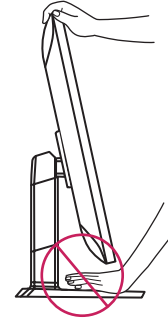
فصل قاعدة الحامل عن هيكله

- 1 وجه شاشة التلفاز لأسفل. لحماية الشاشة من الخدش، غط سطحها بواسطة قطعة قماش ناعمة.
- 2 بالاستعانة بمفك، أزل البراغي الأربعة وافصل الحامل عن التلفاز.



تحذير !

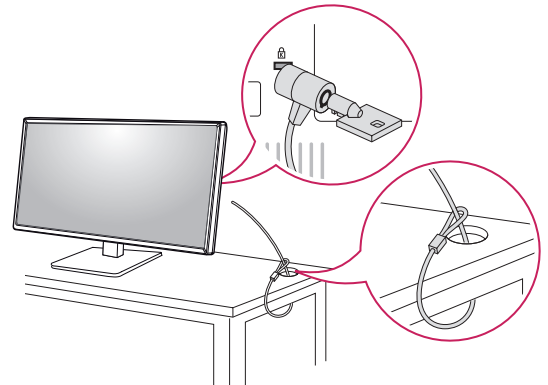
- انتبه جيدًا عند تدوير جهاز العرض إذا كان الكابل متصلاً.
- لتجنب التعرض لإصابة عند تدوير شاشة العرض، لا تضع أصابعك بين الشاشة وقاعدة الحامل.



استخدام قفل Kensington

يقع موصل نظام أمان Kensington في الجهة الخلفية من جهاز العرض.
لمزيد من المعلومات حول التثبيت والاستخدام، راجع دليل المستخدم الخاص بقفل Kensington أو تفضل بزيارة الموقع <http://www.kensington.com>.

قم بتوصيل جهاز العرض بطاولة باستخدام كابل نظام أمان Kensington.



ملاحظة !

- إن نظام أمان Kensington اختياري. يمكنك الحصول على ملحقات إضافية من معظم متاجر بيع الأجهزة الإلكترونية.

تثبيت لوح التثبيت على الحائط

يتوافق جهاز العرض هذا مع مواصفات لوح التثبيت على الحائط أو أجهزة متوافقة أخرى.

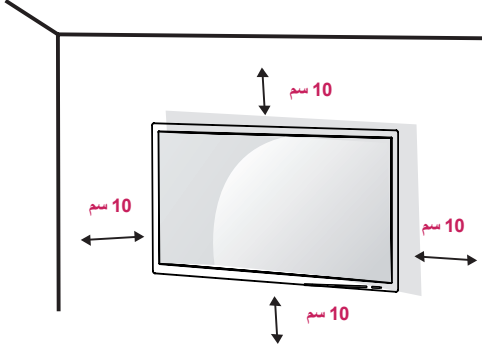
- 1 وجه الشاشة نحو الأسفل. لحماية الشاشة من الخدوش، غطّ سطحها بقطعة قماش ناعمة.
- 2 ضع لوح التثبيت على الحائط على جهاز العرض وقم بموازاته مع فتحات البراغي.
- 3 شدّ البراغي الأربعة لتثبيت اللوح بجهاز العرض باستخدام مفك براغي.

ملاحظة

- يُباع لوح التثبيت على الحائط بشكل منفصل.
- لمزيد من المعلومات حول التثبيت، راجع دليل التثبيت الخاص بلوح التثبيت على الحائط.
- احرص على عدم الضغط بقوة عند تثبيت لوح التثبيت على الحائط إذ قد يلحق ذلك ضررًا بالشاشة

التثبيت على الحائط

تُثبت جهاز العرض على بُعد مسافة 10 سم على الأقل من الحائط واطرك ما يقارب مسافة 10 سم من الجانبين لضمان التهوية المناسبة. يمكن الحصول على إرشادات مفصلة حول التثبيت من متجر البيع بالتجزئة المحلي. يرجى أيضًا مراجعة الدليل لمعرفة كيفية تثبيت قوس تثبيت على حائط مائل وإعداده.



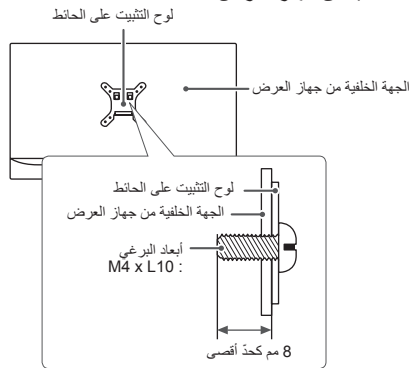
لتثبيت جهاز العرض على الحائط، قم بتوصيل قوس تثبيت على الحائط (اختياري) بالجهة الخلفية من جهاز العرض. تأكد من تثبيت قوس التثبيت على الحائط بإحكام بجهاز العرض والحائط.

- 1 إذا استخدمت براغ يتعدى طولها الطول القياسي، قد تلحق ضررًا بالمنتج من الداخل.
- 2 قد يلحق البرغي الذي لا يتوافق مع معايير VESA ضررًا بالمنتج ويؤدي إلى سقوط جهاز العرض. لا تتحمل LG Electronics مسؤولية أي حادث يتعلق باستخدام براغ غير قياسية.



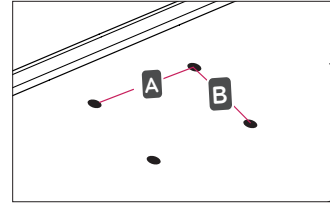
تنبيه

- افصل سلك الطاقة قبل نقل جهاز العرض أو تثبيته لتجنب حدوث صدمة كهربائية.
- قد يؤدي تثبيت جهاز العرض على السقف أو حائط مائل إلى سقوطه مما يؤدي إلى حدوث إصابات. استخدم لوح تثبيت على الحائط معتمدًا من LG واتصل بالوكيل المحلي أو عامل مؤهل.
- قد يؤدي استخدام القوة المفرطة لدى شدّ البراغي إلى إلحاق ضرر بجهاز العرض. لا تغطي كفاءة المنتج الأضرار الناتجة من اتباع هذه الطريقة.
- استخدم قوس التثبيت على الحائط والبراغي التي تتوافق مع معايير VESA. لا تغطي كفاءة المنتج الأضرار الناتجة من سوء استخدام مكونات غير ملائمة أو استخدامها.
- يجب أن يبلغ طول كل برغي مثبت 8 مم أو أقل عند قياس الطول من الجهة الخلفية من جهاز العرض.



قوس التثبيت على الحائط (أ x ب)	100 × 100
برغي الحامل	سم 10 x M4
البراغي المطلوبة	4
لوح التثبيت على الحائط (اختياري)	RW120

- قوس التثبيت على الحائط (أ x ب)



ملاحظة !

- استخدم البراغي المحددة ضمن معايير VESA.
- تتضمن مجموعة التثبيت على الحائط دليل التثبيت وكافة القطع الضرورية.
- يعتبر استخدام قوس التثبيت على الحائط أمرًا اختياريًا. يمكنك الحصول على ملحقات اختيارية من البائع المحلي.
- قد يختلف طول البرغي باختلاف قوس التثبيت على الحائط. تأكد من استخدام البراغي ذات الطول المناسب.
- لمزيد من المعلومات، راجع دليل المستخدم الخاص بقوس التثبيت على الحائط.

استخدام جهاز العرض

اضغط على زر التحكم، انتقل إلى Menu (القائمة) ← Easy control (التحكم السهل) ← Input (الإدخال)، ثم حدد الخيار إدخال.

تنبيه

- لا تضغط على الشاشة لمدة طويلة. فقد يؤدي ذلك إلى تشويه الصورة.
- لا تعرض صورة ثابتة على الشاشة لفترة طويلة. فقد يؤدي ذلك إلى بقاء الصورة. استخدم شاشة توقف إذا أمكن.

ملاحظة

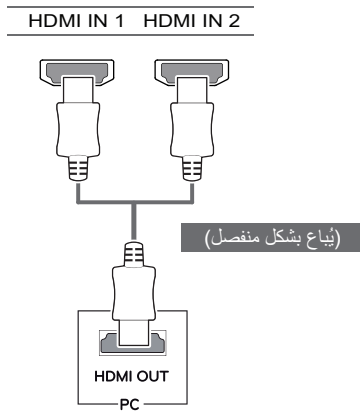
- عند توصيل سلك الطاقة بالمأخذ، استخدم سلك طاقة أرضيًا (من 3 فتحات) أو مأخذ طاقة أرضيًا.
- قد تومض الشاشة إذا قمت بتشغيلها في غرفة ذات درجة حرارة منخفضة. هذا أمر طبيعي.
- في بعض الأحيان، قد تظهر على الشاشة نقاط حمراء أو خضراء أو زرقاء. هذا أمر طبيعي.

توصيل الجهاز بكمبيوتر

- يعتمد جهاز العرض ميزة Plug and Play (التوصيل والتشغيل).
- Plug and Play (التوصيل والتشغيل): ميزة تسمح لك بإضافة جهاز إلى الكمبيوتر من دون الحاجة إلى إعادة تهيئة أي شيء أو تثبيت برامج تشغيل يدويًا.

وصلة HDMI

لإرسال إشارات الفيديو والصوت الرقمية من الكمبيوتر إلى جهاز العرض. قم بتوصيل الكمبيوتر بجهاز العرض باستخدام كابل HDMI كما هو مبين في الصور أدناه.

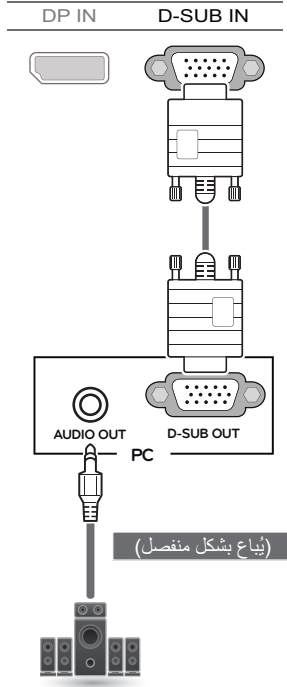


تنبيه

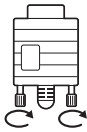
- قد يؤدي توصيل الكمبيوتر بجهاز العرض باستخدام كابل HDMI إلى حدوث مشاكل في التوافق.
- قد يؤدي استخدام كابل تحويل DVI إلى HDMI / DP (DisplayPort) إلى حدوث مشاكل في التوافق.
- استخدم كابلًا معتمدًا مع وجود شعار HDMI عليه. إذا لم تستخدم كابل HDMI معتمدًا، قد لا تظهر الشاشة أو قد يحدث خطأ في الاتصال.
- أنواع كابلات HDMI الموصى بها
 - كابل HDMI®/TM عالي السرعة
 - كابل HDMI®/TM عالي السرعة مع Ethernet

وصلة D-Sub

لإرسال إشارة الفيديو التناظرية من الكمبيوتر إلى جهاز العرض. قم بتوصيل جهاز العرض بالكمبيوتر باستخدام كابل إشارة من نوع D-Sub مزود بـ 15 سناً كما هو مبين أدناه.



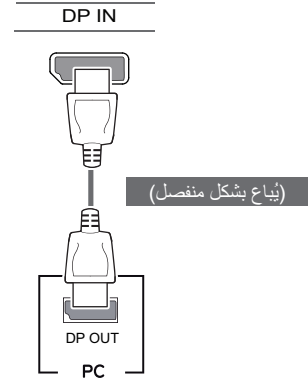
تنبيه



- قم بتوصيل كابل إشارة الإدخال وتدويره باتجاه السهم كما هو مبين في الصورة. لمنع انقطاع الاتصال، ثبت الكابل بإحكام ولا تشده أكثر من اللازم.

وصلة DisplayPort

لإرسال إشارات الفيديو والصوت الرقمية من الكمبيوتر إلى جهاز العرض. قم بتوصيل جهاز العرض بالكمبيوتر باستخدام كابل منفذ الشاشة كما هو مبين في الصورة أدناه:



ملاحظة

- قد لا يتوفر إخراج فيديو أو صوت حسب إصدار DP (DisplayPort) الخاص بالكمبيوتر.
- عند استخدام كابل تحويل Mini DP إلى Mini DP (DisplayPort إلى DisplayPort)، يوصى باستخدام كابل DisplayPort 1.1a يتمتع بمواصفات أعلى..

ملاحظة

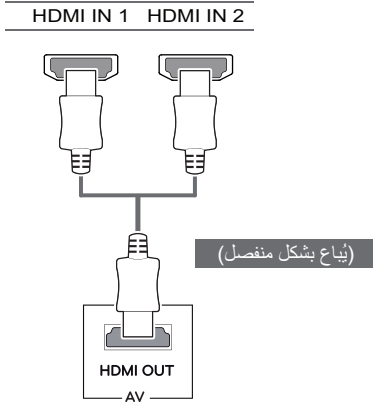
• محوّل Apple®

في حال استخدام كمبيوتر Apple®، يجب استخدام محوّل Apple® أيضًا. يمكن شراء المحوّل من متجر Apple®.

التوصيل بأجهزة الصوت والصورة

وصلة HDMI

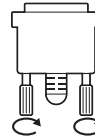
ينقل HDMI إشارات الفيديو والصوت الرقمية من جهاز الصوت والصورة إلى جهاز العرض. قم بتوصيل جهاز الصوت والصورة بجهاز العرض باستخدام كابل HDMI كما هو مبين في الصورة أدناه.



ملاحظة !

- قد يؤدي استخدام كابل تحويل DVI إلى HDMI / DisplayPort (DP) إلى حدوث مشاكل في التوافق.
- استخدم كابلاً معتمداً مع وجود شعار HDMI عليه. إذا لم تستخدم كابل HDMI معتمداً، قد لا تظهر الشاشة أو قد يحدث خطأ في الاتصال.
- أنواع كابلات HDMI الموصى بها
 - كابل HDMI®/TM عالي السرعة
 - كابل HDMI®/TM عالي السرعة مع Ethernet

تنبيه !



- قم بتوصيل كابل إشارة الإدخال وتدويره باتجاه السهم كما هو مبين في الصورة. لمنع انقطاع الاتصال، ثبت الكابل بإحكام ولا تشده أكثر من اللازم.

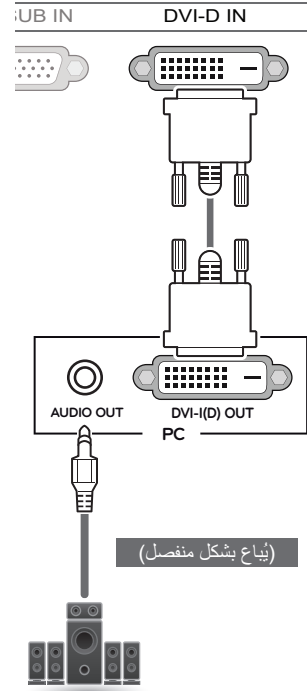
ملاحظة !

- قد يؤدي استخدام كابل تحويل DVI إلى HDMI إلى حدوث مشاكل في التوافق.
- إذا قمت بتوصيل كابل إشارة DVI ، استخدم كابل DVI-D ثنائي.

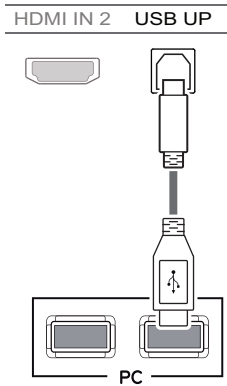
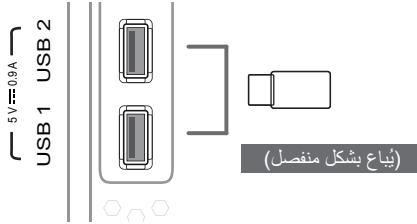
وصلة DVI

لإرسال إشارات فيديو رقمية إلى جهاز العرض. قم بتوصيل جهاز العرض باستخدام كابل DVI كما هو مبين أدناه.

لسماع صوت في وضع إدخال DVI، قم بتوصيل منفذ AUDIO الخاص بالكمبيوتر بمنفذ AUDIO IN الخاص بجهاز العرض باستخدام كابل الصوت.



لاستخدام جهاز USB 3.0، قم بتوصيل كابل USB 3.0 من نوع A-B الخاص بالمنتج بالكمبيوتر. يمكن التحكم بالأجهزة الطرفية الموصولة بمنفذ USB 1 و2 من الكمبيوتر.



توصيل الأجهزة الطرفية

وصلة كابل USB بالكمبيوتر

يعمل منفذ USB على المنتج كموزع USB.

ملاحظة

- تأكد من تثبيت أحدث حزمة من برنامج التشغيل Windows OS قبل استخدام المنتج.
- تُباع الأجهزة الطرفية بشكل منفصل.
- يمكن توصيل لوحة مفاتيح أو ماوس أو جهاز USB بمنفذ USB.

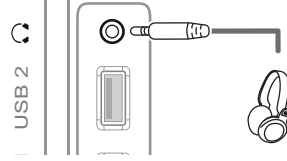
تنبيه

احتياطات عند استخدام جهاز USB

- قد لا يتم التعرف على جهاز USB مع برنامج تعرّف تلقائي مثبت أو على جهاز USB يستخدم المشغل الخاص به.
- قد لا تكون بعض أجهزة USB معتمدة أو قد تعمل بشكل غير صحيح.
- يوصى باستخدام موزع USB أو محرك أقراص صلبة مع التزويد بالطاقة. (إذا كان التزويد بالطاقة غير كافٍ، قد لا يتم التعرف على جهاز USB بشكل صحيح.)

توصيل سماعات الرأس

قم بتوصيل الأجهزة الطرفية بجهاز العرض عبر منفذ سماعة الرأس. قم بالتوصيل كما هو مبين في الصورة.



(يُباع بشكل منفصل)

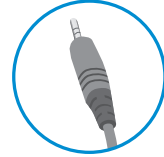
ملاحظة



- تُباع الأجهزة الطرفية بشكل منفصل.
- إذا استخدمت سماعات رأس [مزوية]، قد يؤدي ذلك إلى حدوث مشكلة في توصيل جهاز خارجي آخر بجهاز العرض. وبالتالي، يوصى باستخدام سماعات رأس [مستقيمة].



سماعة رأس مزوية



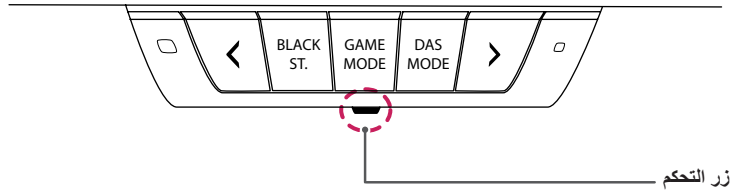
سماعة رأس مستقيمة

- قد تكون وظائف سماعات الرأس ومكبر الصوت محدودة حسب ضوابط الصوت الخاصة بالكمبيوتر والجهاز الخارجي.

إعدادات المستخدم

تنشيط القائمة الرئيسية

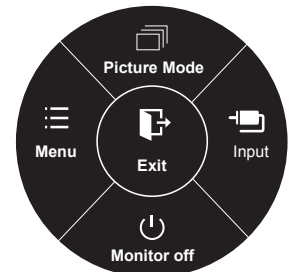
- 1 اضغط على زر التحكم في أسفل جهاز العرض.
- 2 حرّك زر التحكم إلى الأعلى/الأسفل (▲/▼) وإلى اليمين/اليسار (►/◄) لضبط الخيارات.
- 3 اضغط على زر التحكم مرة واحدة بعد الخروج من القائمة الرئيسية.



الوصف	حالة القائمة	الزر
لتمكين القائمة الرئيسية.	القائمة الرئيسية معطلة	
للخروج من القائمة الرئيسية. (اضغط باستمرار على الزر لإيقاف تشغيل جهاز العرض باستخدام هذه الطريقة في أي وقت، بما في ذلك عندما تكون شاشة خيارات العرض قيد التشغيل.)	القائمة الرئيسية ممكّنة	
لضبط مستوى صوت جهاز العرض.	القائمة الرئيسية معطلة	
للدخول إلى ميزات القائمة.	القائمة الرئيسية ممكّنة	
لضبط مستوى صوت جهاز العرض.	القائمة الرئيسية معطلة	
للدخول إلى ميزات الإدخال.	القائمة الرئيسية ممكّنة	
لتمكين القائمة الرئيسية.	القائمة الرئيسية معطلة	
للدخول إلى ميزة وضع الصورة.	القائمة الرئيسية ممكّنة	
لتمكين القائمة الرئيسية.	القائمة الرئيسية معطلة	
لإيقاف تشغيل جهاز العرض.	القائمة الرئيسية ممكّنة	

ميزات القائمة الرئيسية

الوصف	القائمة الرئيسية
لتكوين إعدادات الشاشة.	Menu (القائمة)
لتحسين الشاشة لوضع الصورة.	Picture Mode (وضع الصورة)
لضبط وضع الإدخال.	Input (الإدخال)
لإيقاف تشغيل جهاز العرض.	Monitor off (إيقاف تشغيل جهاز العرض)
للخروج من القائمة الرئيسية.	Exit (خروج)



⬤ Long Press: Monitor Off.

إعدادات المستخدم

إعدادات القائمة

- 1 لعرض OSD menu (قائمة شاشة خيارات العرض)، اضغط على زر التحكم في أسفل جهاز العرض، ثم أدخل إلى القائمة.
- 2 قم بتكوين الخيارات عبر تحريك زر التحكم إلى الأعلى/الأسفل/اليسار/اليمين.
- 3 في حال أردت تكوين قائمة أعلى أو خيار آخر، حرّك زر التحكم في الاتجاه التالي ◀ أو اضغط عليه (● / موافق).
- 4 إذا أردت الخروج من OSD menu (قائمة شاشة خيارات العرض)، حرّك زر التحكم في الاتجاه التالي ▶ إلى حين الخروج منها.
- عند الدخول إلى القائمة، ستظهر تعليمات حول كيفية استخدام الزر في الزاوية السفلى اليمنى من الشاشة.



Reset
(إعادة ضبط)



Auto Configuration
(التكوين التلقائي)



Settings
(الإعدادات)



Screen
(الشاشة)



Function
(الوظيفة)

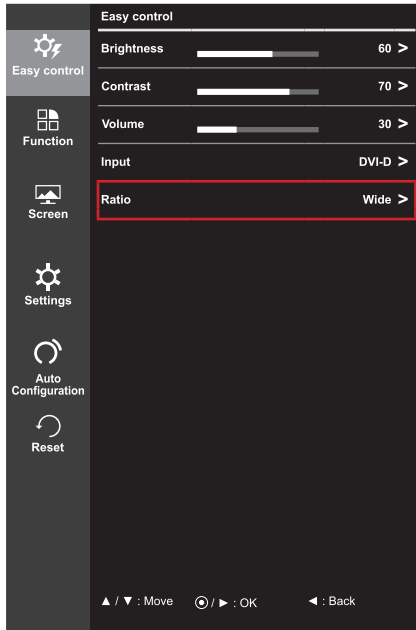


Easy control
(التحكم السهل)

في ما يلي تفسير لكل خيار.

الوصف	القائمة
<p>لضبط سطوع الشاشة.</p> <p>ملاحظة !</p> <ul style="list-style-type: none"> يمكنك تشغيل ضبط السطوع التلقائي أو إيقاف تشغيله عبر تحريك زر التحكم في الاتجاه التالي ▼ في قائمة السطوع. 	<p>Brightness (السطوع)</p> <p>Easy control (التحكم السهل)</p>
<p>لضبط تباين الشاشة.</p> <p>ملاحظة !</p> <ul style="list-style-type: none"> يمكنك تشغيل كتم الصوت أو إيقاف تشغيله عبر تحريك زر التحكم في الاتجاه التالي ▼ في قائمة مستوى الصوت. 	<p>Contrast (التباين)</p> <p>Volume (مستوى الصوت)</p>
لتحديد وضع الإدخال.	Input (الإدخال)
لضبط نسبة طول إلى عرض الشاشة.	Ratio (النسبة)
لضبط وضع الصورة و Game Mode (وضع اللعبة) و DAS Mode (وضع DAS) و Motion 240 و SUPER ENERGY SAVING.	Function (الوظيفة)
لضبط عالية الدقة ودرجة الوضوح ودرجة اللون الأسود و Black Stabilizer (مثبت اللون الأسود) وزمن الاستجابة على الشاشة.	<p>Picture (الصورة)</p> <p>Screen (الشاشة)</p>
لضبط جاما ودرجة حرارة اللون واللون.	Color (اللون)
لضبط موضع الشاشة و Width (العرض) وحالتها. (يتم تنشيط هذا الخيار عند استخدام إدخال D-Sub تناظري).	Display (الشاشة)
لضبط اللغة ومؤشر الطاقة LED واستعداد تلقائي وقفل OSD.	Settings (الإعدادات)
لضبط موضع الشاشة و Width (العرض) وحالتها تلقائياً. (يتم تنشيط هذا الخيار عند استخدام إدخال D-Sub تناظري).	Auto Configuration (التكوين التلقائي)
لاستعادة الإعدادات الافتراضية.	Reset (إعادة ضبط)
للخروج من OSD menu (قائمة شاشة خيارات العرض).	Exit (خروج)

النسبة



- 1 لعرض OSD menu (قائمة شاشة خيارات العرض)، اضغط على زر التحكم في أسفل جهاز العرض، ثم أدخل إلى القائمة.
- 2 انتقل إلى Easy control (التحكم السهل) < Ratio (النسبة) عبر تحريك زر التحكم.
- 3 قم بتكوين الخيارات باتباع التعليمات التي تظهر في الزاوية السفلى اليمنى.
- 4 في حال أردت تكوين قائمة أعلى أو خيار آخر، حرّك زر التحكم في الاتجاه التالي ◀ أو اضغط عليه (● / موافق).
- 5 إذا أردت الخروج من OSD menu (قائمة شاشة خيارات العرض)، حرّك زر التحكم في الاتجاه التالي ◀ إلى حين الخروج منها.

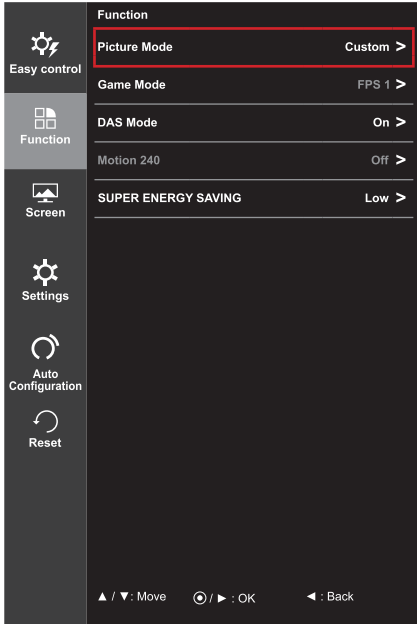
في ما يلي تفسير لكل خيار.

الوصف	Menu (القائمة) < Easy control (التحكم السهل) < Ratio (النسبة)
لعرض الفيديو في وضع الشاشة العريض، بغض النظر عن إدخال إشارة الفيديو.	Wide (عريض)
لعرض الفيديو حسب نسبة طول إلى عرض إدخال إشارة الفيديو.	Original (أصلي)
لم يتم ضبط نسبة الطول إلى العرض من أصلي.	1:1
<p>ملاحظة !</p> <ul style="list-style-type: none"> لا تتوفر هذه الوظيفة عندما يكون DAS mode (وضع DAS) قيد التشغيل. لاستخدام 1:1 mode (وضع 1:1)، عليك إيقاف تشغيل DAS mode (وضع DAS). 	

ملاحظة !

- قد تبدو الشاشة نفسها للخيارات عريض وأصلي و 1:1 عند استخدام الاستبانة الموصى بها (1080 x 1920).
- تكون النسبة معطلة في الإشارة المتشابهة.

الوظيفة



- 1 لعرض OSD menu (قائمة شاشة خيارات العرض)، اضغط على زر التحكم في أسفل جهاز العرض، ثم أدخل إلى القائمة.
- 2 انتقل إلى Function (الوظيفة) عبر تحريك زر التحكم.
- 3 قم بتكوين الخيارات باتباع التعليمات التي تظهر في الزاوية السفلى اليمنى.
- 4 في حال أردت تكوين قائمة أعلى أو خيار آخر، حرّك زر التحكم في الاتجاه التالي ◀ أو اضغط عليه (● / موافق).
- 5 إذا أردت الخروج من OSD menu (قائمة شاشة خيارات العرض)، حرّك زر التحكم في الاتجاه التالي ◀ إلى حين الخروج منها.

في ما يلي تفسير لكل خيار.

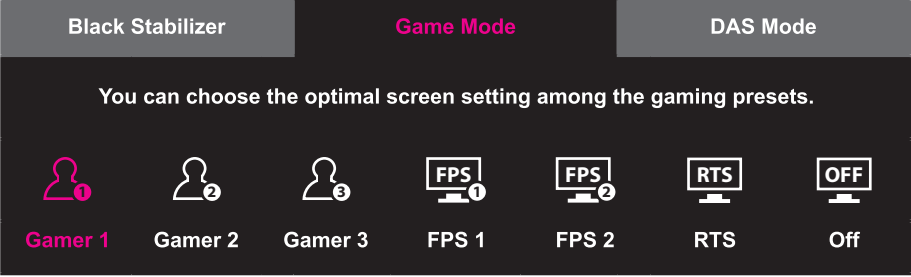
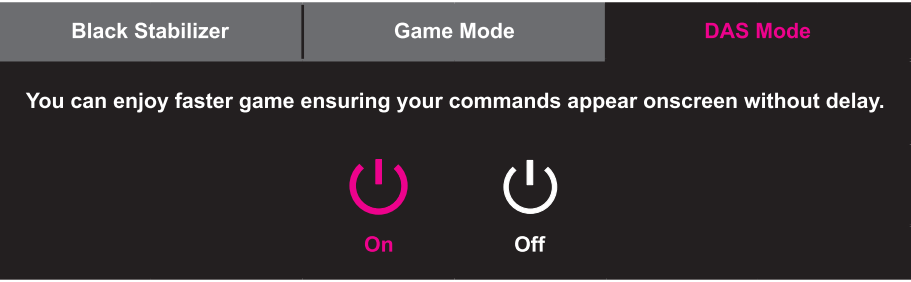
الوصف	Menu القائمة < Function (الوظيفة)
لتحسين الشاشة لاستعراض الجرائد. يمكنك زيادة سطوع الشاشة في OSD menu (قائمة شاشة خيارات العرض).	Picture Mode (وضع الصورة) (حرّك زر التحكم في الاتجاه التالي ▲ في القائمة الرئيسية للدخول إلى وضع الصورة مباشرة.)
لتحسين الشاشة لقراءة الرسوم الهزلية. يمكنك زيادة سطوع الشاشة في OSD menu (قائمة شاشة خيارات العرض).	Reader 1 (القارئ 1)
لتحسين الشاشة لعرض الصور.	Reader 2 (القارئ 2)
لتحسين الشاشة لعرض فيديو.	Photo (الصورة)
يمكنك تخصيص وظائف الشاشة.	Cinema (سينما)
يمكن تخصيص وظائف السطوع والتباين ودرجة الوضوح وجاما ودرجة حرارة اللون و Black Stabilizer (مثبت اللون الأسود) وزمن الاستجابة و DAS Mode (وضع DAS) و Motion 240 و Gamer (اللاعب) 1 أو 2 أو 3.	Custom (مخصص)
تم تحسين وظائف Game Mode (وضع اللعبة) للالعاب FPS.	Gamer (اللاعب) 1، 2، 3
إن قيمة Black Stabilizer (مثبت اللون الأسود) هي أكبر من قيمة FPS 1. مناسب للالعاب FPS ذات الصور الداكنة اللون بشدة.	FPS 1
تم تحسين وظائف Game Mode (وضع اللعبة) للالعاب RTS.	FPS 2
	RTS
<p>ملاحظة</p> <ul style="list-style-type: none"> • استخدم الزر GAME MODE (وضع اللعبة) على الجهة الأمامية من جهاز العرض لتحديد الخيارات Gamer (اللاعب) 1/2 و 2/3 و FPS و RTS وإيقاف التشغيل والتبديل بينها بسرعة. 	

- * FPS: تصوير منظور الشخص الأول
- * RTS: استراتيجية الوقت الحقيقي
- * DAS: مزامنة الحركة الديناميكية

Menu (القائمة) < Function (الوظيفة)	الوصف
DAS Mode (وضع DAS)	<p>On (تشغيل) يمكنك الاستمتاع بالعباب أسرع مع ضمان ظهور الأوامر على الشاشة من دون تأخير. (تومض الشاشة عند تشغيل DAS Mode (وضع DAS) أو إيقاف تشغيله.)</p> <p>Off (إيقاف التشغيل) لإيقاف تشغيل DAS Mode (وضع DAS).</p>
	<p>ملاحظة !</p> <ul style="list-style-type: none"> استخدم زر DAS MODE (وضع DAS) الموجود على الجهة الأمامية من جهاز العرض لتحديد الخيارات والتبديل بينها بسرعة.
Motion 240	<p>On (تشغيل) يقلل هذا الوضع من ضبابية الصورة عند تشغيل مقاطع الفيديو التي تتضمن حركات سريعة. تعمل هذه الوظيفة فقط لمعدلات إطارات (التردد العمودي) 100 هرتز و 120 هرتز. للاستفادة بشكل كامل من هذه الوظيفة، حدد 1920 × 1080 @ 120 هرتز لإدخالات DisplayPort (DP) أو DVI قبل تمكين Motion 240.</p> <p>Off (إيقاف التشغيل) لإيقاف تشغيل الوضع Motion 240.</p>
	<p>ملاحظة !</p> <ul style="list-style-type: none"> للتقليل من ضبابية الصورة، يتم تخفيض نسبة السطوع بواسطة عناصر التحكم بالإضاءة الخلفية. لا يمكن استخدام الوضعين Motion 240 و DAS في الوقت نفسه. عندما يكون الوضع Motion 240 ممكنًا، يتم تلقائيًا تعطيل DAS Mode (وضع DAS).
SUPER ENERGY SAVING	<p>High (مرتفع) لتوفير الطاقة باستخدام ميزة توفير الطاقة بشكل كبير العالية الفعالية.</p> <p>Low (منخفض) لتوفير الطاقة باستخدام ميزة توفير الطاقة بشكل كبير المنخفضة الفعالية.</p> <p>Off (إيقاف التشغيل) لتعطيل وظيفة SUPER ENERGY SAVING.</p>
	<p>ملاحظة !</p> <ul style="list-style-type: none"> في حال ضبط وظيفة توفير الطاقة بشكل كبير على عالي أو منخفض في وضع الصورة لـ Reader 1 (القارئ 1) أو Reader 2 (القارئ 2) أو الصور أو سينما، سيُغيّر وضع الصورة إلى تخصيص.

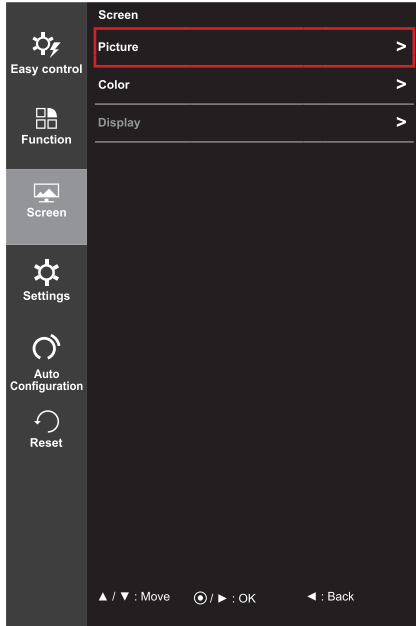
استخدام مفاتيح التشغيل السريع

استخدم الزر الموجود في الجهة الأمامية من جهاز العرض لتحديد الخيارات المتوفرة والتبديل بينها بسرعة.

القائمة	الوصف
GAME Mode (وضع اللعبة)	<p>يمكنك الدخول إلى OSD menu (قائمة شاشة خيارات العرض) عبر الضغط على الزر GAME MODE (وضع اللعبة) الموجود في الجهة الأمامية من جهاز العرض. يمكنك تغيير ضوابط Game Mode (وضع اللعبة) عبر استخدام أزرار اليمين واليسار (> <). اضغط مجددًا على الزر GAME MODE (وضع اللعبة) لحفظ الإعدادات والخروج من OSD menu (قائمة شاشة خيارات العرض).</p> 
	<p>لتغيير الضوابط المفصلة، انتقل إلى Menu (القائمة) → Function (الوظيفة) → Game Mode (وضع اللعبة) → Gamer 1, 2, 3 (اللاعب 1، 2، 3).</p>
	<p>تم تحسين وظائف Game Mode (وضع اللعبة) للعبة FPS.</p>
	<p>إن قيمة Black Stabilizer (مثبت اللون الأسود) هي أكبر من قيمة FPS 1. مناسب للعبة FPS ذات الصور الداكنة اللون بشدة.</p>
	<p>تم تحسين وظائف Game Mode (وضع اللعبة) للعبة RTS.</p>
	<p>يمكنك الدخول إلى OSD menu (قائمة شاشة خيارات العرض) عبر الضغط على الزر DAS MODE (وضع DAS) الموجود في الجهة الأمامية من جهاز العرض. يمكنك تغيير ضوابط DAS MODE (وضع DAS) عبر استخدام أزرار اليمين واليسار (> <). اضغط مجددًا على الزر DAS MODE (وضع DAS) لحفظ الإعدادات والخروج من OSD menu (قائمة شاشة خيارات العرض).</p>
DAS Mode (وضع DAS)	
	<p>يمكنك الاستمتاع باللعاب أسرع مع ضمان ظهور الأوامر على الشاشة من دون تأخير. (تومض الشاشة عند تشغيل DAS Mode (وضع DAS) أو إيقاف تشغيله).</p>
	<p>لإيقاف تشغيل DAS Mode (وضع DAS).</p>

ملاحظة

- تكون الأزرار الموجودة على الجهة الأمامية من جهاز العرض معطلة في وضع توفير الطاقة.



الصورة

- 1 لعرض OSD menu (قائمة شاشة خيارات العرض)، اضغط على زر التحكم في أسفل جهاز العرض، ثم أدخل إلى القائمة.
- 2 انتقل إلى Screen (الشاشة) < Picture (الصورة) عبر تحريك زر التحكم.
- 3 قم بتكوين الخيارات باتتبع التعليمات التي تظهر في الزاوية السفلى اليمنى.
- 4 في حال أردت تكوين قائمة أعلى أو خيار آخر، حرّك زر التحكم ◀ أو اضغط عليه (● / موافق).
- 5 إذا أردت الخروج من OSD menu (قائمة شاشة خيارات العرض)، حرّك زر التحكم في الاتجاه التالي ▶ إلى حين الخروج منها.

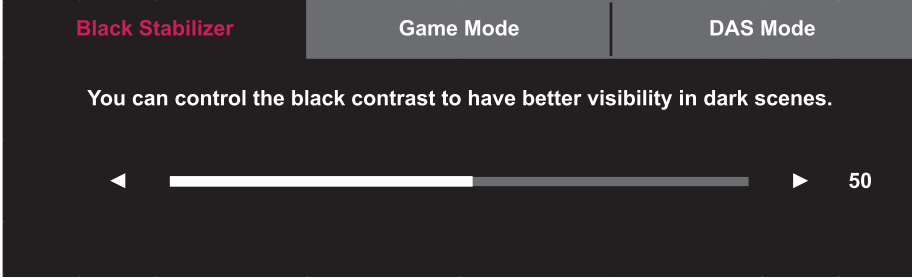
في ما يلي تفسير لكل خيار.

الوصف	Menu < (القائمة) Screen < (الشاشة) Picture < (الصورة) SUPER RESOLUTION+ (عالية الدقة)
<p>باستخدام تقنية تحسين الصورة التي تقلل من تدهور جودة الصورة بسبب التكبير (مثال التركيز الضبابي أو الحواف غير الحادة)، لن تنخفض الاستبانة حتى عندما تكون الصور مكبرة، الأمر الذي يضمن توفير صورة نقيّة.</p> <p>ملاحظة !</p> <ul style="list-style-type: none"> لا يوصى باستخدام الوظيفة للنص العادي أو رموز سطح المكتب، لأنها تُستخدم لزيادة حدة الصور ذات نسبة الاستبانة المنخفضة. قد يؤدي القيام بذلك إلى نسبة حدة مرتفعة غير ضرورية للصورة. 	
<p>لضبط درجة وضوح الشاشة.</p> <p>لضبط offset (مستوى العرض) (لـ HDMI فقط).</p> <p>• Offset (مستوى العرض): كمرجع لإشارة الفيديو، يعتبر هذا اللون الأكثر دكّة الذي يمكن لجهاز العرض أن يعرضه.</p> <p>High (مرتفع) تصبح صورة الشاشة أكثر سطوعاً.</p> <p>Low (منخفض) تصبح صورة الشاشة أكثر دكّة.</p>	<p>Sharpness (درجة الوضوح)</p> <p>Black Level (مستوى اللون الأسود)</p>
<p>Black Stabilizer (مثبت اللون الأسود)</p> <p>: يمكنك التحكم بتباين اللون الأسود للحصول على رؤية أفضل في المشاهد الداكنة اللون.</p> <p>تؤدي زيادة قيمة Black Stabilizer (مثبت اللون الأسود) إلى جعل منطقة المستوى الأدنى للون الرمادي أكثر سطوعاً على الشاشة. (يمكنك تمييز الكائنات في الصور الداكنة اللون للألعاب بسهولة).</p> <p>يؤدي تخفيض قيمة Black Stabilizer (مثبت اللون الأسود) إلى جعل منطقة المستوى الأدنى للون الرمادي أغمق وإلى زيادة التباين الديناميكي على الشاشة.</p> <p>ملاحظة !</p> <ul style="list-style-type: none"> استخدم الزر BLACK ST. على الجهة الأمامية من جهاز العرض للتبديل بسرعة بين خيارات Black Stabilizer (مثبت اللون الأسود). 	<p>Black Stabilizer (مثبت اللون الأسود)</p>

الوصف	Menu (القائمة) < Screen (الشاشة) < Picture (الصورة) Response Time (زمن الاستجابة)
لضبط زمن استجابة للصور المعروضة وفقاً لسرعة الشاشة. لبيئة عادية، يوصى باستخدام الخيار متوسط. للصور السريعة الحركة، يوصى باستخدام الخيار مرتفع. قد يؤدي ضبط زمن الاستجابة إلى مرتفع إلى التصاق الصورة.	
لضبط زمن الاستجابة على مرتفع.	High (مرتفع)
لضبط زمن الاستجابة على متوسط.	Middle (متوسط)
لضبط زمن الاستجابة على منخفض.	Low (منخفض)
لعدم استخدام ميزة تحسين زمن الاستجابة.	Off (إيقاف التشغيل)

استخدام مفاتيح التشغيل السريع

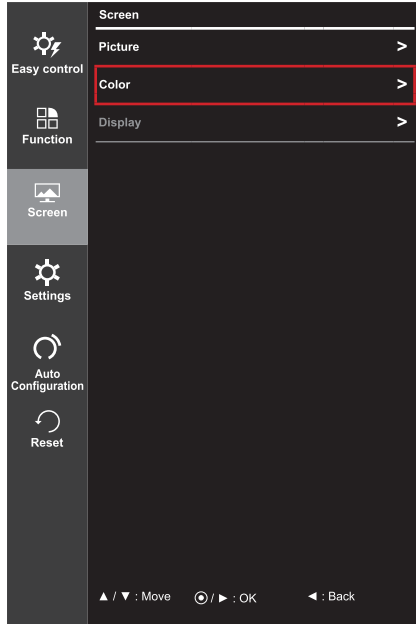
استخدم الزر على الجهة الأمامية من جهاز العرض للتبديل بسرعة بين خيارات BLACK ST.

الوصف	القائمة
<p>يمكنك الدخول إلى OSD menu (قائمة شاشة خيارات العرض) عبر الضغط على الزر BLACK ST. على الجهة الأمامية من جهاز العرض.</p> <p>يمكنك تغيير ضوابط Black Stabilizer (مثبت اللون الأسود) عبر استخدام أزرار اليمين واليسار (> <).</p> <p>اضغط مجدداً على الزر BLACK ST. لحفظ الإعدادات والخروج من OSD menu (قائمة شاشة خيارات العرض).</p> <p>- تؤدي زيادة قيمة Black Stabilizer (مثبت اللون الأسود) إلى جعل منطقة المستوى الأدنى للون الرمادي أكثر سطوعاً على الشاشة. (يمكنك تمييز الكائنات في الصور الداكنة اللون للالعاب بسهولة).</p> <p>- يؤدي تخفيض قيمة Black Stabilizer (مثبت اللون الأسود) إلى جعل منطقة المستوى الأدنى للون الرمادي أعمق وإلى زيادة التباين الديناميكي على الشاشة.</p>	<p>BLACK ST.</p> 

ملاحظة !

- تكون الأزرار الموجودة على الجهة الأمامية من جهاز العرض معطلة في وضع توفير الطاقة.

اللون

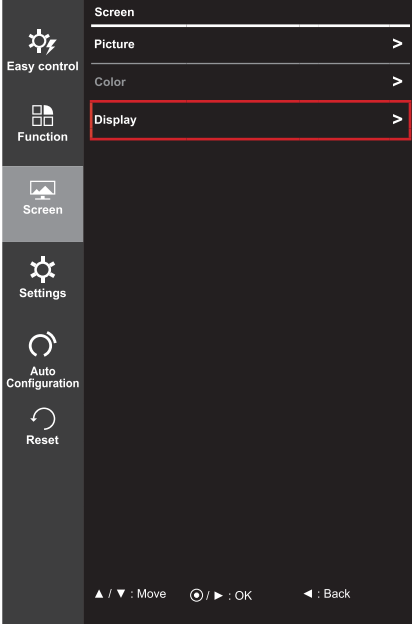


- 1 لعرض OSD menu (قائمة شاشة خيارات العرض)، اضغط على زر التحكم في أسفل جهاز العرض، ثم أدخل إلى القائمة.
- 2 انتقل إلى Screen (الشاشة) < Color (اللون) عبر تحريك زر التحكم.
- 3 قم بتكوين الخيارات باتتباع التعليمات التي تظهر في الزاوية السفلى اليمنى.
- 4 في حال أردت تكوين قائمة أعلى أو خيار آخر، حرّك زر التحكم ◀ أو اضغط عليه (○ / موافق).
- 5 إذا أردت الخروج من OSD menu (قائمة شاشة خيارات العرض)، حرّك زر التحكم في الاتجاه التالي ▶ إلى حين الخروج منها.

في ما يلي تفسير لكل خيار.

الوصف	Screen < Menu (القائمة) < Color (اللون) (الشاشة)
إعدادات جاما المخصصة: عند استخدام إعدادات جهاز العرض جاما 0 وجاما 1 وجاما 2، تعني إعدادات جاما الأعلى أن الصورة ستكون أكثر سطوعًا والعكس صحيح.	Gamma (جاما)
لضبط لون الشاشة على درجة اللون المائلة إلى الحمرة.	Warm (دافئة)
لضبط لون الشاشة بين درجة اللون المائلة إلى الحمرة والمائلة إلى الزرقاء.	Medium (متوسط)
لضبط لون الشاشة على درجة اللون المائلة إلى الزرقاء.	Cool (باردة)
لتحديد لون الصورة الأصلي الافتراضي.	Custom (مخصص)
يمكنك تخصيص لون الصورة باستخدام الألوان أحمر وأخضر وأزرق.	Red (أحمر)
	Green (أخضر)
	Blue (أزرق)
لتلبية متطلبات المستخدم في ما يتعلق بالألوان عبر ضبط تدرج الألوان الستة وتشبعها (الأحمر والأخضر والأزرق والسماعي والقرمزي والأصفر) وحفظ الضوابط.	Six Color (ستة ألوان)
لضبط درجة ألوان الشاشة.	Hue (درجة اللون)
لضبط تشبع ألوان الشاشة. كلما كانت القيمة أصغر، أصبحت الألوان أقل تشبعًا وسطوعًا. كلما كانت القيمة أكبر، أصبحت الألوان أكثر تشبعًا ودكنة.	Saturation (التشبع)
لإعادة الألوان إلى الإعدادات الافتراضية.	Reset (إعادة ضبط)

الشاشة



- 1 لعرض OSD menu (قائمة شاشة خيارات العرض)، اضغط على زر التحكم في أسفل جهاز العرض، ثم أدخل إلى القائمة.
- 2 انتقل إلى Screen (الشاشة) < Display (الشاشة) عبر تحريك زر التحكم.
- 3 قم بتكوين الخيارات باتباع التعليمات التي تظهر في الزاوية السفلى اليمنى.
- 4 في حال أردت تكوين قائمة أعلى أو خيار آخر، حرّك زر التحكم ◀ أو اضغط عليه (● / موافق).
- 5 إذا أردت الخروج من OSD menu (قائمة شاشة خيارات العرض)، حرّك زر التحكم في الاتجاه التالي ▶ إلى حين الخروج منها.

في ما يلي تفسير لكل خيار.

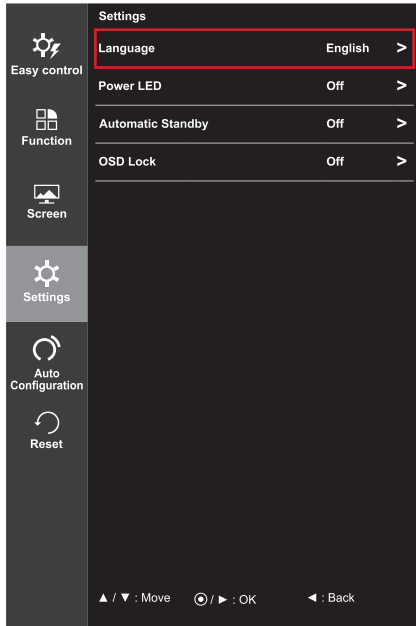
الوصف	Menu (القائمة) < Screen (الشاشة) < Display (الشاشة)
يُستخدم هذا الخيار لضبط الموضع الأفقي للشاشة.	Horizontal (أفقي)
يُستخدم هذا الخيار لضبط الموضع الرأسي للشاشة.	Vertical (رأسي)
للحصول على العرض الصحيح لإشارة الإدخال عبر ضبط التردد. يُستخدم هذا الخيار لتقليل الأشرطة الرأسية التي تظهر على الشاشة إلى أقصى حد بسبب عرض غير صحيح.	Clock (الساعة)
يُستخدم هذا الخيار لتحسين أداء الشاشة عبر ضبط الحالة.	Phase (الحالة)

ملاحظة



- يتم تنشيط هذه الوظيفة فقط عند استخدام إدخال D-Sub تناظري.
- (عند استخدام إشارات تناظرية، يلزم استخدام هذه الوظيفة بسبب اختلاف موضع الفيديو وتركيزه قليلاً وفقاً لبطاقات الرسومات والكابلات وإعدادات الاستبانة الخ. ليست هذه الوظيفة ضرورية عند استخدام الإشارات الرقمية.)
- استخدم القائمة < وظيفة Auto Configuration (التكوين التلقائي) (⌂) للحصول على الموضع والتركيز المثاليين تلقائياً.

الإعدادات

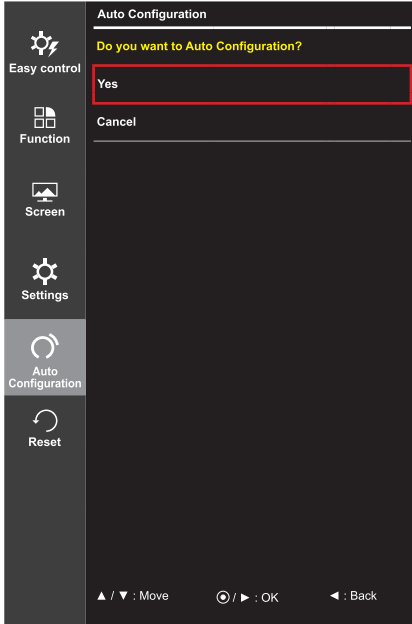


- 1 لعرض OSD menu (قائمة شاشة خيارات العرض)، اضغط على زر التحكم في أسفل جهاز العرض، ثم أدخل إلى القائمة.
- 2 انتقل إلى Settings (الإعدادات) عبر تحريك زر التحكم.
- 3 قم بتكوين الخيارات باتتبع التعليمات التي تظهر في الزاوية السفلى اليمنى.
- 4 في حال أردت تكوين قائمة أعلى أو خيار آخر، حرّك زر التحكم ◀ أو اضغط عليه (● / موافق).
- 5 إذا أردت الخروج من OSD menu (قائمة شاشة خيارات العرض)، حرّك زر التحكم في الاتجاه التالي ▶ إلى حين الخروج منها.

في ما يلي تفسير لكل خيار.

الوصف	Menu (القائمة) < Settings (إعدادات)
لضبط شاشة القائمة على اللغة المطلوبة.	Language (اللغة)
لتنشغيل مؤشر الطاقة LED على الجهة الأمامية من جهاز العرض أو إيقاف تشغيله.	Power LED (مؤشر الطاقة LED)
لتنشغيل مؤشر الطاقة LED تلقائيًا.	On (تشغيل)
لإيقاف تشغيل مؤشر الطاقة LED.	Off (إيقاف التشغيل)
لإيقاف تشغيل جهاز العرض تلقائيًا عند عدم وجود حركة على الشاشة لفترة معينة من الوقت. يمكنك ضبط المؤقت لوظيفة الإيقاف التلقائي. (إيقاف التشغيل و H 4 و H 6 و H 8)	Automatic Standby (استعداد تلقائي)
لمنع الإدخال غير الصحيح عبر المفاتيح.	OSD Lock (قفل OSD)
لتعطيل ميزة الإدخال عبر المفاتيح.	On (تشغيل)
لتمكين ميزة الإدخال عبر المفاتيح.	Off (إيقاف التشغيل)
<p>ملاحظة !</p> <ul style="list-style-type: none"> يتم تعطيل كافة الوظائف باستثناء السطوع والتباين ومستوى الصوت والإدخال وقفل OSD في الإعدادات والزر خروج. 	

التكوين التلقائي

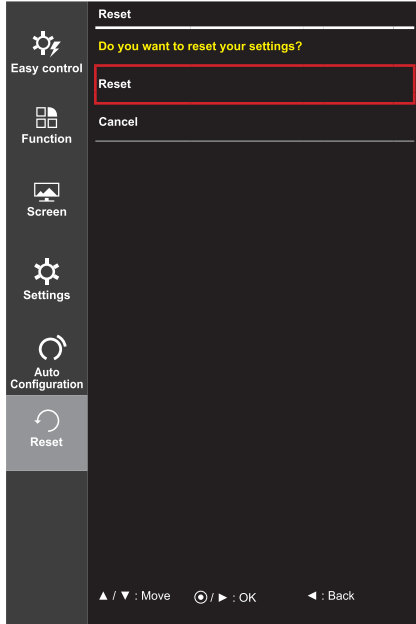


- 1 لعرض OSD menu (قائمة شاشة خيارات العرض)، اضغط على زر التحكم في أسفل جهاز العرض ثم أدخل إلى القائمة.
- 2 انتقل إلى Auto Configuration (التكوين التلقائي) عبر تحريك زر التحكم.
- 3 قم بتكوين الخيارات باتباع التعليمات التي تظهر في الزاوية السفلى اليمنى.
- 4 في حال أردت تكوين قائمة أعلى أو خيار آخر، حرك زر التحكم في الاتجاه التالي ◀ أو اضغط على (● / موافق).
- 5 في حال أردت الخروج من OSD menu (قائمة شاشة خيارات العرض)، حرك زر التحكم في الاتجاه التالي ◀ إلى حين الخروج منها.

في ما يلي تفسير لكل خيار.

الوصف	Menu (القائمة) < Auto Configuration (التكوين التلقائي)
Do you want to Auto Configuration? [هل تريد إجراء Auto Configuration (التكوين التلقائي)?]	
لضبط موضع الشاشة و Width (العرض) وحالتها تلقائيًا. (يتم تنشيط هذا الخيار عند استخدام إدخال D-Sub تناظري.)	Yes (نعم)
لإلغاء Auto Configuration (التكوين التلقائي).	Cancel (إلغاء)

إعادة ضبط



- 1 لعرض OSD menu (قائمة شاشة خيارات العرض)، اضغط على زر التحكم في أسفل جهاز العرض ثم أدخل إلى القائمة.
- 2 انتقل إلى **Reset (إعادة ضبط)** عبر تحريك زر التحكم.
- 3 قم بتكوين الخيارات باتباع التعليمات التي تظهر في الزاوية السفلى اليمنى.
- 4 في حال أردت تكوين قائمة أعلى أو خيار آخر، حرّك زر التحكم في الاتجاه التالي ◀ أو اضغط على (⊙ / موافق).
- 5 في حال أردت الخروج من OSD menu (قائمة شاشة خيارات العرض)، حرّك زر التحكم في الاتجاه التالي ▶ إلى حين الخروج منها.

في ما يلي تفسير لكل خيار.

Menu (القائمة) < Reset (إعادة ضبط)	الوصف
Do you want to reset your settings? (هل تريد إعادة ضبط الإعدادات؟)	
Reset (إعادة ضبط)	Restores the default settings. (لاستعادة الإعدادات الافتراضية.)
Cancel (إلغاء)	Cancels the Reset (لإلغاء إعادة الضبط.)

استكشاف الأخطاء وإصلاحها

ما من شيء معروض على الشاشة.	
هل تم توصيل سلك الطاقة الخاص بجهاز العرض؟	• تحقق من توصيل سلك الطاقة بشكل صحيح في مأخذ الطاقة. • تأكد من توفر الطاقة في قابس التيار المتردد (AC) عبر وصل مصباح أو جهاز كهربائي آخر به.
هل مؤشر الطاقة LED مُضاء؟	• تحقق من وصلة كابل الطاقة واضغط على زر الطاقة.
هل الطاقة قيد التشغيل ومؤشر الطاقة LED يضيء باللون الأبيض؟	• تحقق من تمكين الإدخال المتصل (القائمة - الإدخال).
هل يومض مؤشر الطاقة LED؟	• إذا كان جهاز العرض في وضع توفير الطاقة، حرّك الماوس أو اضغط على أي مفتاح على لوحة المفاتيح لتشغيله. • تأكد من تشغيل الكمبيوتر.
هل ظهرت الرسالة "خارج المجال" على الشاشة؟	• تحدث هذه المشكلة عندما تكون الإشارات الصادرة من الكمبيوتر (بطاقة فيديو) خارج نطاق التردد الأفقي أو العمودي لجهاز العرض. يرجى مراجعة القسم "مواصفات المنتج" في هذا الدليل لضبط التردد المناسب.
هل تظهر الرسالة "لا توجد إشارة"؟	• تظهر هذه الرسالة عند فقدان كابل الإشارة بين الكمبيوتر وجهاز العرض أو انقطاعه. تحقق من الكابل وأعد توصيله.

تظهر رسالة قفل شاشة خيارات العرض.	
هل تكون بعض الوظائف غير متوفرة عند الضغط على الزر Menu (القائمة)؟	• إن شاشة خيارات العرض (OSD) مقفلة. انتقل إلى Menu (القائمة) < Settings (الضوابط) واضبط "قفل شاشة خيارات العرض" على إيقاف التشغيل.

تلتصق الصورة على الشاشة.	
هل يحدث التصاق الصورة حتى عندما يكون جهاز العرض متوقفًا عن التشغيل؟	• قد يؤدي عرض صورة ثابتة لفترة طويلة من الوقت إلى إلحاق ضرر بالشاشة، الأمر الذي يتسبب في بقاء الصورة على الشاشة. • لإطالة العمر الافتراضي لجهاز العرض، استخدم شاشة توقف.

عرض الشاشة غير ثابت ومهتز / تترك الصور المعروضة على جهاز العرض ظلالاً.	
هل حددت الاستبانة المناسبة؟	• إذا كانت الاستبانة المحددة HDMI 1080i بتردد 50/60 هرتز (متشابه)، قد تومض الشاشة. غير الاستبانة إلى 1080P أو إلى الاستبانة الموصى بها.

ملاحظة



- **التردد العمودي:** يجب تحديث الشاشة مرات عدة في الثانية كمصباح الفلورسنت بهدف عرض صورة ما. ويُعرف عدد هذه التحديثات في الثانية بالتردد العمودي أو معدل التحديث ويُقاس بوحدة القياس هرتز.
- **التردد الأفقي:** يُعرف الوقت الذي يستغرقه عرض خط أفقي بالدورة الأفقية. ويمكن احتساب عدد الخطوط الأفقية خلال ثانية واحدة من خلال اقتسام واحد على الدورة الأفقية. وهذا ما يُعرف بالتردد الأفقي ويُقاس بوحدة القياس كيلو هرتز.

ملاحظة



- تأكد من وقوع استبانة بطاقة الفيديو أو التردد ضمن النطاق المسموح به لجهاز العرض واضبط الاستبانة الموصى بها (الأفضل) في **Control Panel (لوحة التحكم) < Display (العرض) < الضوابط**.
- قد يتسبب عدم ضبط بطاقة الفيديو على الاستبانة الموصى بها (الأفضل) في ظهور نص باهت أو شاشة خافتة أو مساحة شاشة مقطوعة أو عرض غير مضبوط الموضع.
- قد تختلف التهيئة بحسب الكمبيوتر و/أو نظام التشغيل. علاوة على ذلك، قد لا تعتمد بعض بطاقات الفيديو استبانات معينة. في هذه الحالة، اتصل بشركة تصنيع الكمبيوتر أو بطاقة الفيديو للحصول على المساعدة.
- قد لا تعتمد بعض بطاقات الفيديو الاستبانة 1080 x 1920. إذا تعذر عرض الاستبانة، اتصل بجهة تصنيع بطاقة الفيديو..

لون الشاشة غير طبيعي.	
هل يبدو ألوان الشاشة زائلة (16 لونا)؟	<ul style="list-style-type: none"> • اضبط اللون على 24 بت (اللون الحقيقي) أو على معدل أعلى. في Windows، انتقل إلى Control Panel (لوحة التحكم) < Display (العرض) < الضوابط < Color Quality (جودة اللون).
هل يبدو لون الشاشة غير ثابت أو أحادي؟	<ul style="list-style-type: none"> • تأكد من توصيل كابل الإشارة بشكل صحيح. أعد توصيل الكابل أو أعد إدخال بطاقة الفيديو الخاصة بالكمبيوتر.
هل هذه البقع موجودة على الشاشة؟	<ul style="list-style-type: none"> • عند استخدام جهاز العرض، قد تظهر بقع صغيرة (باللون الأحمر أو الأخضر أو الأزرق أو الأبيض أو الأسود) على الشاشة. وهذا الأمر طبيعي بالنسبة لشاشة LCD. فلا يمثل هذا خطأ ولا تتعلق المسألة بأداء شاشة العرض.

ما من صوت صادر من منفذ سماعة الرأس.	
هل تم توصيل D-Sub و DVI؟	<ul style="list-style-type: none"> • لا يعتمد D-Sub و DVI الصوت. • قد لا يكون الصوت معتمداً بحسب نوع الكابل الذي تستخدمه.
هل يتم عرض الصور باستخدام DP (DisplayPort) أو إدخال HDMI من دون صوت؟	<ul style="list-style-type: none"> • تأكد من توصيل منفذ سماعة الرأس بشكل صحيح. • حاول زيادة مستوى الصوت باستخدام زر التحكم. • اضبط إخراج الصوت من الكمبيوتر إلى جهاز العرض الذي تستخدمه: على Microsoft Windows، انتقل إلى لوحة التحكم < الجهاز والصوت < الصوت < ضبط جهاز العرض كجهاز افتراضي.

المواصفات

شاشة LCD		النوع	شاشة TFT (شرايح الترانزستور الرقمية) 61 سم. شاشة LCD (شاشة الكريستال السائل) الطول القطري للشاشة: 61 سم
الاستبانة		المسافة بين وحدات البكسل	0.27675 مم x 0.27675
الاستبانة	أقصى معدل استبانة	HDMI, يريظانات	1080 x 1920 @ 60 هرتز
	معدل الاستبانة الموصى به	DVI-D, DisplayPort	1080 x 1920 @ 144 هرتز
إشارة الفيديو	التردد الأفقي	HDMI, يريظانات	من 30 كيلوهرتز إلى 135 كيلوهرتز
	التردد العمودي	DVI-D, DisplayPort	من 30 كيلوهرتز إلى 160 كيلوهرتز
	المزامنة	HDMI, يريظانات	من 56 هرتز إلى 120 هرتز
	المزامنة	DVI-D, DisplayPort	من 56 هرتز إلى 144 هرتز
موصل الإدخال		USB 1, 2, USB UP, DP(DisplayPort) IN, D-SUB IN, DVI-D IN, HDMI IN 1, 2, HP OUT	
الطاقة		الفولتية	تيار متردد بجهد كهربائي من 100 إلى 240 فولت تقريبًا وتردد 50 / 60 هرتز وشدة 0.8 أمبير
استهلاك الطاقة (بشكل نموذجي)		وضع التشغيل ≥ 23 واط وضع السكون ≥ 1.2 واط وضع إيقاف التشغيل ≥ 0.3 واط	
ضبط زاوية الحامل		إلى الأمام/إلى الخلف: من 5- درجات إلى 20 درجة (الرأس)	
ظروف بيئة التشغيل	ظروف التشغيل	درجة الحرارة: 10 درجات مئوية إلى 35 درجة مئوية؛ نسبة الرطوبة: 10% إلى 80%	
	ظروف التخزين	درجة الحرارة: -20- درجة مئوية إلى 60 درجة مئوية؛ نسبة الرطوبة: 5% إلى 90%	
الأبعاد		حجم جهاز العرض (العرض x الارتفاع x العمق)	
الوزن (من دون التغليف)	مع الحامل	567.6 مم x 401.2 مم x 248 مم	
	من دون الحامل	567.6 مم x 353.9 مم x 57.3 مم	
الوزن (من دون التغليف)	مع الحامل	5.43 مكج	
	من دون الحامل	3.83 مكج	

إن المواصفات عرضة للتغيير من دون أي إخطار.

وضع الدعم الأصلي (وضع الضبط المسبق، منفذ شاشة العر (DisplayPort/D-SUB/DVI-D/HDMI PC

وضع الضبط المسبق، الكمبيوتر	التردد الأفقي (كيلوهرتز)	التردد العمودي (هرتز)	القطبية (أفقي/عمودي)	ملاحظات
400 x 720	31.468	70.08	+/-	
480 x 640	31.469	59.94	-/-	
480 x 640	37.5	75	-/-	
600 x 800	37.879	60.317	+/+	
600 x 800	46.875	75	+/+	
600 x 800	76.302	119.972	-/+	
768 x 1024	48.363	60	-/-	
768 x 1024	60.123	75.029	+/+	
768 x 1024	97.551	119.989	-/+	
1024 x 1280	63.981	60.02	+/+	
1024 x 1280	79.976	75.025	+/+	
1024 x 1280 *	130.035	119.958	-/+	
1080 x 1920	67.5	60	-/+	
1080 x 1920 **	137.26	119.98	-/+	
1080 x 1920 **	158.11	144	-/+	

* 120 هرتز: HDMI غير معتمد.

** 120 هرتز/144 هرتز: HDMI/D-Sub غير معتمد.

توقيت HDMI (فيديو)

وضع الضبط المسبق، الكمبيوتر	التردد الأفقي (كيلوهرتز)	التردد العمودي (هرتز)	ملاحظات
480P	31.50	60	
720P	45.00	60	
1080P	67.50	60	

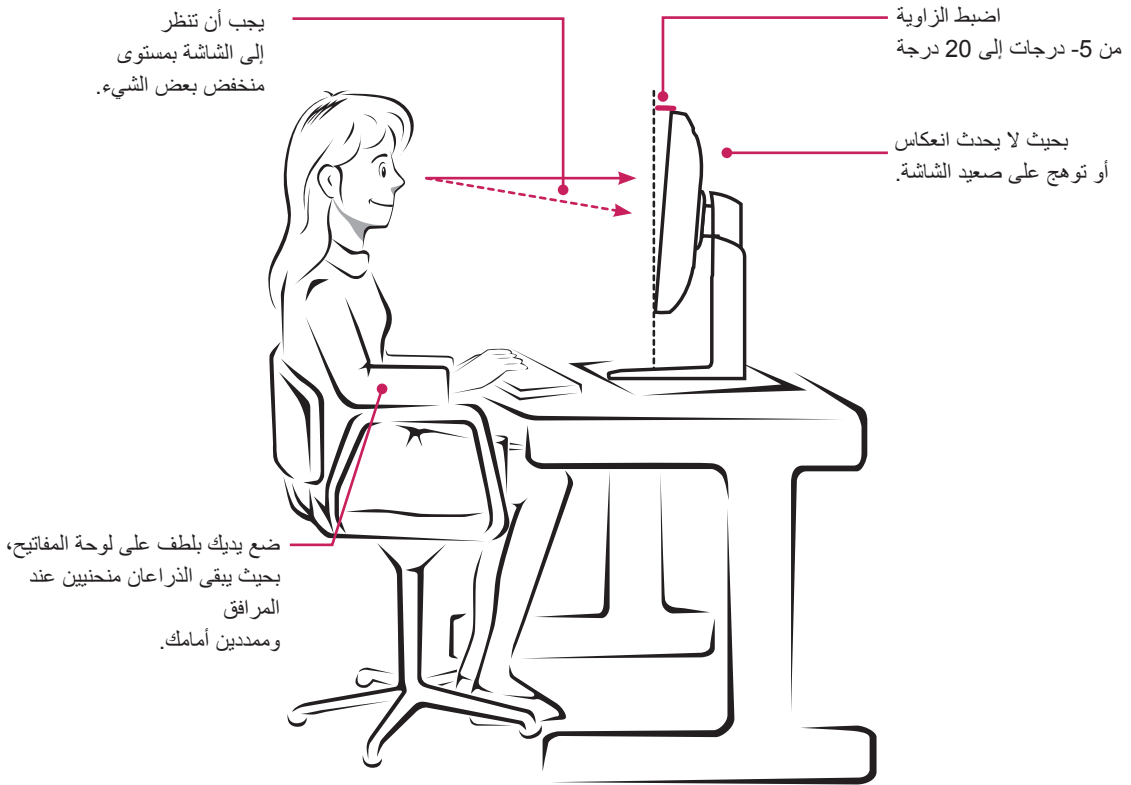
مؤشر الطاقة LED

الوضع	لون مؤشر LED الضوئي
وضع التشغيل	الأبيض
وضع السكون	وميض الضوء باللون الأبيض
وضع إيقاف التشغيل	إيقاف التشغيل

الوضعية الصحيحة

الوضعية الصحيحة لاستخدام جهاز العرض

- اضبط الشاشة بحيث تنظر إليها من زاوية منحدره بعض الشيء على مستوى العين العادي.
 - خذ قسطاً من الراحة لمدة 10 دقائق تقريباً كل ساعة لتخفيف التعب الناتج من الاستخدام المطول.
 - يتيح حامل شاشة اللمس استخدام المنتج في أفضل وضعية.
- اضبط زاوية الحامل بين 5- درجات مئوية و 20 درجة مئوية للحصول على أفضل عرض للشاشة.





ENERGY STAR is a set of power-saving guidelines issued by the U.S. Environmental Protection Agency (EPA).

As an ENERGY STAR Partner LGE U. S. A., Inc. has determined that this product meets the ENERGY STAR guidelines for energy efficiency.



Refer to ENERGY STAR.gov for more information on the ENERGY STAR program

يفي هذا الجهاز بمتطلبات EMC للأجهزة المنزلية (الفئة ب) وهو مخصص للاستخدام المنزلي. يمكن استخدام هذا الجهاز في المناطق كافة. اقرأ دليل المالك (القرص المضغوط) بعناية وضعه في متناول يدك. يتضمن ملصق المنتج معلومات ضرورية لمرحلة ما بعد الخدمة.

الطراز

الرقم التسلسلي