



P/N: MMB0389316 (1.0)

Guía del usuario de LGA133 - Español

Antes de operar su teléfono, por favor lea atenta y detenidamente esta guía de instrucciones. Las opciones descritas en esta guía pueden no coincidir con las opciones del teléfono en función de la versión del software del teléfono y el proveedor de servicios.



Características del teléfono



Apagar y encender el teléfono

1. Mantenga presionada la tecla **Encender/Apagar/Finalizar** hasta que se encienda el teléfono.
2. Mantenga presionada la tecla **Encender/Apagar/Finalizar** hasta que se apague el teléfono.

Realizar una llamada

1. Escriba el número de teléfono, incluido el prefijo local.
2. Pulse la tecla **↵** para llamar al número.
3. Para finalizar la llamada, presione la tecla **⏏**.

Realizar llamadas internacionales

1. Mantenga pulsada la tecla **☎** para ingresar el prefijo internacional. El carácter "+" selecciona automáticamente el código de acceso internacional.
2. Ingrese el prefijo del país, el prefijo local y el número de teléfono.
3. Pulse la tecla **↵** para llamar al número.

Contestar una llamada

1. Cuando reciba una llamada, el teléfono sonará.
2. Si ha establecido **Pulse cualquier tecla** (Tecla OK > Ajustes > Llamada > Modo de respuesta), podrá responder pulsando cualquier tecla, excepto las teclas **⏏** o **Rech.**.
3. Para finalizar la llamada, presione la tecla **⏏**.

Rastreador antirrobo de móvil (ATMT)

El rastreador antirrobo de móvil (ATMT) le permite rastrear su teléfono perdido. Al cambiar la tarjeta SIM, se activará el servicio de rastreo.

Recibirá en el número de teléfono que haya determinado previamente un mensaje de texto con el aviso, sin que el usuario sin autorización lo sepa. Siempre podrá activar el ATMT y configurar sus ajustes personales.

Para activar el rastreador antirrobo de móvil

1. Desde la pantalla principal, seleccione la tecla **OK** > **Ajustes** > **Seguridad** > **Rastreador antirrobo de móvil** y presione **Selec.**.
2. Seleccione **Establecer antirrobo** > Seleccione **Encendido** y presione **Selec.**.
3. Ingrese el código de seguridad para activar o desactivar esta función.
4. A continuación, en la opción **Lista de números de envío** el usuario tiene que configurar las opciones de ATMT con el nombre, número de teléfono principal y número secundario > Toque **Opc.** > **Guardar**.

NOTA

EL CÓDIGO ATMT POR DEFECTO ES "0000". DEBERÁ INGRESAR EL CÓDIGO ANTES DE CONFIGURAR LOS AJUSTES ATMT.

Registro de llamadas - Continuación

Recibidas	Da acceso a la lista de las llamadas recibidas.
Realizadas	Permite ver los números de las llamadas salientes.
Duración de llamadas	Permite ver la duración de las llamadas entrantes y salientes. También puede restablecer los temporizadores de llamada.
Contador de paquetes de datos	Puede comprobar el volumen de datos transferidos en la red.
Costo de llamadas	Muestra las tarifas aplicadas a los números marcados.

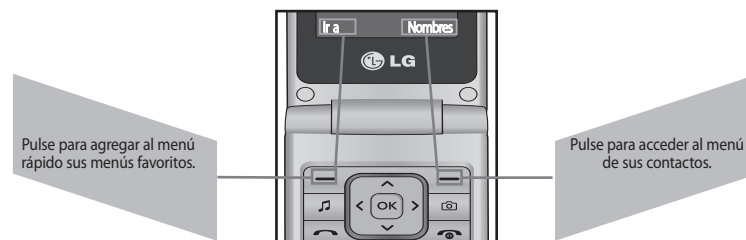
Ajustes

Perfiles	Puede ajustar y personalizar los tonos del teléfono para diferentes eventos. Cada uno de estos perfiles puede personalizarse. Cuando active el Modo avión se le permite usar sólo las funciones del teléfono que no requieren el uso de la red inalámbrica, como cuando esté en un avión o en lugares en los que no se puede utilizar la red inalámbrica.
Pantalla	Puede cambiar los ajustes de la pantalla del teléfono.
Fecha y hora	Puede establecer las funciones relacionadas con fecha y hora.
Conectividad	Puede establecer como desea su modo de conexión USB

Selección de funciones y opciones

El teléfono ofrece un conjunto de funciones que le permiten personalizarlo. Estas funciones se disponen en menús y submenús, a los que puede acceder a través de las dos teclas de función **☎** y **☎**. Cada menú y submenú le permite ver y modificar las opciones de una función determinada.

Las acciones que ejecutan las teclas de función varían según el contexto actual; el rótulo que aparece en la línea inferior de la pantalla justo encima de cada tecla indica su acción actual.



Fichas de referencia rápida

Esta sección proporciona breves explicaciones de las funciones de su teléfono.

Mensajes

Crear mensaje	Este menú incluye funciones relacionadas con SMS (Servicio de mensajes cortos) y MMS (Servicio de mensajes multimedia).
Buzón de entrada	Recibirá una alerta cuando reciba mensajes. Los mensajes se almacenarán en la bandeja de entrada.
Mi buzón de e-mail	Le permite acceder a su correo electrónico desde el móvil.
Borradores	Permite guardar el mensaje en Borradores.
Buzón de salida	Se trata de una carpeta de almacenamiento temporal para los mensajes no enviados o los mensajes enviados pero que no se han entregado.
Enviados	Después de enviar un mensaje, el mensaje de texto o multimedia se guarda en la carpeta Enviados.
Elementos guardados	Proporciona acceso a los mensajes guardados, plantillas de texto y plantillas multimedia.
Emoticonos	Una lista de útiles emoticonos, ya escritos para responder con rapidez.
Config. de mensajes	Este menú le permite configurar las funciones de sus mensajes SMS, MMS, E-mail, el correo de voz y más.

Ajustes - Continuación

Llamada	Puede modificar diversas configuraciones relacionadas al menú de llamadas como Desvío de llamadas , Modo de respuesta y mucho más.
Teléfono	Permite configurar el teléfono. <ul style="list-style-type: none">• Mi tecla de navegación: Le permite cambiar las preferencias de los accesos directos asignados a las teclas de navegación (cuando se encuentra en la pantalla principal).• Idioma: Le permite cambiar el idioma en el que se muestra el texto en el teléfono. Este cambio también afecta al modo de entrada de idioma.• Ahorro de energía: Permite cambiar los ajustes de ahorro de energía predeterminados seleccionando una de las siguientes opciones: Apagado/Auto/Siempre encendido.• Info. del teléfono: Muestra el número de teléfono, el modelo y la versión de S/W.
Red	Puede seleccionar una red, la cual se registrará automática o manualmente. Normalmente, la selección de red está establecida en Automático . También se puede establecer una red preferida.
Perfil de Internet	Este menú muestra los perfiles de Internet. Puede crear perfiles nuevos, eliminarlos o editarlos al seleccionar Opc. . No obstante, no puede borrar o editar las configuraciones predeterminadas.
Puntos de acceso	Este menú muestra la lista de puntos de acceso. Puede crear perfiles nuevos, eliminarlos o editarlos con el menú Opc. . No obstante, no puede borrar o editar las configuraciones predeterminadas.

Instalación de la tarjeta SIM y la batería del teléfono

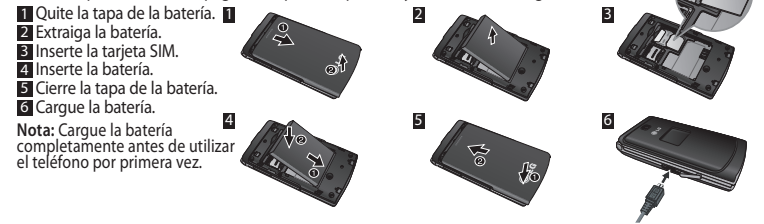
Instalar la tarjeta SIM

Cuando se abone a una red de telefonía móvil, se le entregará una tarjeta SIM con la información relativa a su suscripción, como el número PIN o los servicios optativos de los que dispone, entre otros.

Importante Tanto la tarjeta SIM como los contactos pueden dañarse con facilidad si se rayan o doblan, por lo que debe tener cuidado al manipular, ingresar o extraer la tarjeta. Mantenga las tarjetas SIM fuera del alcance de los niños pequeños.

Ilustraciones

Antes de quitar la batería, apague siempre el dispositivo y desconecte el cargador.



Nota: Cargue la batería completamente antes de utilizar el teléfono por primera vez.

Ingreso de texto

Puede ingresar caracteres alfanuméricos utilizando el teclado del teléfono.

Modo T9

El modo de entrada de texto predictivo T9 le permite ingresar palabras fácilmente con un mínimo de pulsaciones. Cuando presione una tecla, el teléfono mostrará los caracteres que cree que está ingresando en función del diccionario integrado.

Modo 123 (Modo numérico)

Ingrese números pulsando las teclas correspondientes.

Modo de símbolos

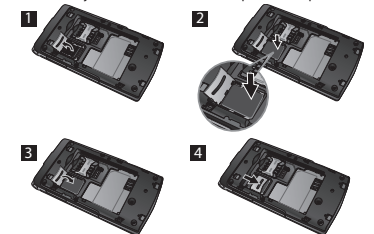
El modo de símbolos permite ingresar varios símbolos o caracteres especiales. Para ingresar un símbolo, seleccione **Opc.** > **Insertar símbolo**. Utilice las teclas numéricas para seleccionar el símbolo correspondiente y presione **OK**.

Instalación de la tarjeta de memoria

Abra la tapa de la tarjeta de memoria e inserte una tarjeta de memoria microSD con el área de contactos dorados hacia abajo. Cierre la tapa de la tarjeta de memoria hasta que encaje con un clic.

Para extraer la tarjeta de memoria, presiónela suavemente como se muestra en el diagrama.

Nota: la tarjeta de memoria es un complemento opcional.



Contactos

Nombres	Seleccione Nombres y escriba el nombre que desea buscar en la lista de contactos. Puede registrar la dirección de un nuevo contacto. Puede ingresar el nombre, varios números de teléfono, direcciones de correo electrónico, grupos y la imagen de los nuevos contactos.
Agregar nuevo	Puede agregar un contacto nuevo.
Configuraciones	Puede establecer la opción de visualización de contacto.
Grupos	Asigne contactos a uno o más grupos.
Marcar rápida	Puede asignar cualquiera de las teclas de la 2 a la 9 a una entrada de la lista de nombres. Si mantiene pulsada esta tecla por 3 segundos en la pantalla principal, podrá llamar a este contacto directamente.
Números de servicio	Utilice esta función para acceder a una lista concreta de servicios proporcionada por el operador de red (si lo admite la tarjeta SIM).
Número propio	Puede guardar y comprobar su propio número en la tarjeta SIM.
Mi tarjeta de visita	Esta opción le permite crear su propia tarjeta de visita con su nombre y sus números de teléfono.

Registro de llamadas

Todas	Presenta una lista reciente de las llamadas realizadas, recibidas o perdidas.
Perdidas	Permite ver las llamadas que no se han respondido.

Ajustes - Continuación

Conexión de paquete de datos	Si se selecciona la opción Si está disponible, el teléfono se registrará automáticamente en una red GPRS cada vez que se encienda. Si selecciona Si es necesario , la conexión GPRS se establece según la duración de la conexión de la aplicación o WAP.
Seguridad	Este menú le permite configurar el teléfono de manera segura. <ul style="list-style-type: none">• Solicitud de código PIN: puede establecer el teléfono para que solicite el código PIN de la tarjeta SIM al encenderlo.• Bloqueo del teléfono: puede utilizar el código de seguridad para impedir el uso no autorizado del teléfono.• Bloquear al cambiar la SIM: puede activar esta función al encenderla y luego incluir el código de seguridad.• Rastreador antirrobo de móvil: al cambiar la tarjeta SIM, será enviado un SMS a los números configurados por el verdadero propietario. El usuario tiene que configurar las opciones de ATMT con el nombre, número de teléfono principal y número secundario. El usuario debe habilitar ATMT para activar la función ATMT. El código predeterminado ATMT es "0000". Los SMS ATMT contienen el IMEI del teléfono robado o perdido y el número de línea de la SIM insertada por el actual usuario del teléfono.• Cambiar códigos: PIN es una abreviatura de "Número de identificación personal" que se utiliza para impedir el uso del teléfono por personas no autorizadas. Puede cambiar los códigos de acceso: Código PIN, PIN2, código antirrobo y código de seguridad.
Info. de memoria	Puede comprobar el espacio libre y el uso de la memoria del teléfono, la tarjeta SIM y la memoria externa (si está insertada).

