

دليل المالك

# شريط الصوت

يُرجى قراءة هذا الدليل بعناية قبل تشغيل الجهاز الذي بحوزتك واحتفظ به للرجوع إليه في المستقبل.

LAS355B (LAS355B, S35A1-W)

## معلومات السلامة

**تنبيه:** لا تستخدم منتجات ذات فولتية عالية حول هذا المنتج.  
(مثال: المنشأة الكهربائية) قد يسبب هذا المنتج عطل بسبب الصدمة الكهربائية.

**تنبيه:** لا تقم بسد أي من فتحات تهوية. ينبغي تركيب الجهاز وفقاً لتعليمات المصنّع.

ويرجى الانتباه إلى أن وظيفة الثقوب والفتحات الموجودة في الحجيرة تتمثل في توفير التهوية وضمان التشغيل الموثوق للمنتج وحمايته من السخونة الزائدة. ينبغي عدم سد الفتحات بوضع المنتج على سرير أو أريكة أو أي سطح آخر شبيه بذلك. ينبغي عدم وضع هذا المنتج في التجهيزات المدمجة مثل المكتبة أو الرف ما لم يتم توفير التهوية المناسبة أو يتم الالتزام بتعليمات الشركة المصنّعة.

### التحذيرات المتعلقة بكبل الطاقة

يفضل وضع معظم الأجهزة في دائرة مخصصة:

بمعنى أنه لا يقوم بتزويد هذا الجهاز بالطاقة سوى دائرة أحادية المنفذ والألا يكون هناك منافذ أخرى إضافية أو دوائر فرعية. راجع صفحة المواصفات بدليل المالك هذا المزيد من التأكيد. لا تفرط في التحميل على المنافذ الموجودة بالخائط. إن التحميل الزائد على المنافذ الموجودة بالخائط أو المنافذ الموجودة بالخائط النالفة أو المرتحية أو الكابلات الموجودة أو كابلات الطاقة المحروقة أو تركيب أسلاك نالفة أو مزقة من شأنه أن يمثل خطورة. إذ قد تؤدي أي من تلك الحالات إلى حدوث صدمة كهربائية أو نشوب حريق. قم من حين لآخر بفحص سلك الجهاز وإذا ظهر على الجهاز أن هناك تلفاً أو تآكلاً فقم بفصله من التيار الكهربائي وتوقف عن استخدام الجهاز واستبدل السلك بقطعة الغيار المناسبة بالاستعانة بأحد مراكز الخدمة المعتمدة. تجنب تعرض كابلات الطاقة لسوء الاستخدام فيما يتعلق بالناحية الميكانيكية أو الجسدية مثل تعرضه للالتواء أو الطي أو الضغط أو وضعه بالقرب من الباب أو في مكان يتكرر المرور عليه. قابس الكهرباء هو الأداة المستخدمة في الفصل. يجب أن يكون قابس الكهرباء متاحاً للوصول إليه باستمرار في حالات الطوارئ.

**ملاحظة:** للحصول على معلومات تعريف المنتج وتصنيف الامتثال/السلامة، يرجى الرجوع إلى الملصق الرئيسي في أسفل الوحدة.



**تنبيه:** للتقليل من مخاطر الصدمة الكهربائية، لا تقم بإزالة الغطاء (أو الغطاء الخلفي) حيث لا توجد أية أجزاء قابلة للصيانة عن طريق المستخدم، ولم يبايناد مهمة الصيانة لفني خدمة مؤهل.

يهدف الرمز الذي يحتوي على ساعة برأس سهم داخل مثلث متساوي الأضلاع إلى تحذير المستخدم إلى وجود جهد كهربائي خطر غير معزول داخل هيكل المنتج والذي قد يكون كافياً ليشكل خطر تعرض الأشخاص لصدمة كهربائية.

كما يشير الرمز الذي يحتوي على علامة تعجب داخل مثلث متساوي الأضلاع إلى تنبيه المستخدم إلى وجود تعليمات تشغيل وصيانة (خدمة) مهمة في الكتيب المرفق مع المنتج.

**تحذير:** للتقليل من خطر نشوب الحرائق أو حدوث الصدمات الكهربائية، لا تعرض الجهاز للمطر أو الرطوبة.

**تنبيه:** ينبغي عدم تعريض الجهاز للماء (المتقطر أو المتطاير) ولا يجب وضع أي أشياء ممثلة بالسوائل، مثل الفازات، على الجهاز.

**تحذير:** لا تثبت هذا الجهاز في مكان ضيق مثل مكتبة أو وحدة مشابهة.

### التخلص من البطاريات/المراكم التالفة

1. قد يتم وضع هذا الرمز مع رموز كيميائية للزئبق (Hg)، الكاديوم (Cd) أو الرصاص (Pb) إذا كانت البطارية تحتوي على أكثر من 0.0005% من الزئبق، 0.002% من الكاديوم أو 0.004% من الرصاص.
2. يجب التخلص من جميع البطاريات/المراكم بشكل منفصل عن النفايات المنزلية عبر منشآت التجميع المحصنة والمحددة من قبل الحكومة أو السلطات المحلية.
3. سيساعد التخلص من البطاريات/المراكم القديمة بالشكل الصحيح في الحد من التبعات السلبية المحتملة على البيئة وصحة الإنسان والحيوان.
4. للمزيد من المعلومات المفصلة حول التخلص من البطاريات/المراكم القديمة، يرجى الاتصال بمكتب الشركة في مدينتك. خدمة التخلص من النفايات أو بالتاجر الذي اشتريته منه المنتج.



يتم تزويد هذا الجهاز ببطارية قابلة للحمل أو ببطارية مختزنة.

**الطريقة الآمنة لإزالة البطارية أو مجموعة البطاريات من الأجهزة:** قم بإزالة البطارية القديمة أو مجموعة البطاريات، واتبع خطوات تجميعها بترتيب عكسي. لمنع تلوث البيئة والتسبب في جلب المخاطر لصحة البشر والحيوانات، يجب وضع البطارية أو مجموعة البطارية في حاوية مناسبة في نقاط التجميع المخصصة. تخلص من البطاريات أو البطارية مع النفايات الأخرى. يوصى باستخدام أنظمة البطاريات والمراكم المحلية. ينبغي عدم تعرض البطارية لدرجة حرارة زائدة عن الحد مثل أشعة الشمس أو الحريق أو ما شابه ذلك.

### التخلص من الأجهزة القديمة

1. جميع المنتجات الكهربائية والإلكترونية يجب التخلص منها بشكل منفصل عن النفايات المنزلية من خلال منشآت معينة لجمع النفايات تحدها الحكومة أو السلطات المحلية.
2. إن من شأن التخلص من جهازك القديمة بالطريقة الملائمة أن يساعد على منع العقبات السلبية المحتملة على البيئة وصحة الإنسان.
3. للمزيد من المعلومات التفصيلية المتعلقة بالتخلص من جهازك القديم، يرجى الاتصال بمجلس المدينة الذي تتبعه أو بخدمة التخلص من النفايات أو بالتاجر الذي اشتريته منه المنتج.



اتصل بمكتب الامتثال الخاص بهذا المنتج:

شركة إل جي للإلكترونيات – المشرق العربي  
منطقة مشروع العبدلي- جادة رفيق الحريري- الطابق الخامس

## جدول المحتويات

### 1 بدء الاستخدام

معلومات السلامة	2
مميزات فريدة	6
مقدمة	6
- الرموز المستخدمة في هذا الدليل	6
الملحقات	6
وحدة التحكم عن بعد	7
اللوحة الأمامية	8
اللوحة الخلفية	8
تركيب نظام ساوند بار	9
- تركيب غطاء القدم.	9
تثبيت الوحدة الرئيسية على الحائط	10

### 2 التوصيل

وصل مكبر الصوت الفرعي	12
- إرفاق مكبر الصوت الفرعي بالوحدة	12
التوصيل بالتلفزيون الخاص بك	12
- استخدام كابل OPTICAL	12
توصيل الأجهزة الاختيارية	13
- توصيل OPTICAL IN	13
- اتصال الجهمول الداخل.	13
- توصيل USB	14
- وحدات USB المتوافقة	14
- متطلبات جهاز USB	14
- الملفات القابلة للتشغيل	15

### 3 التشغيل

عمليات	16
- تشغيل USB	16
- التحكم في النطاق الديناميكي (DRC)	17
- إيقاف الصوت بشكل مؤقت	17
- مزامنة الصوت والصورة AV	17
- عرض مصدر الملف والإدخال	17
- ضبط مؤقت النوم	17
- تعديل سطوع نافذة العرض	17
- باستخدام جهاز التحكم عن بعد الخاص بتلفازك	18
- تشغيل/إيقاف تشغيل تلقائي	19
- تغيير الوظيفة أوتوماتيكيًا	19
- LG Sound Sync	20
- استخدام تقنية® BLUETOOTH	21
- الاستماع إلى ملفات الموسيقى المخزنة على الأجهزة التي تعمل بتقنية البلوتوث	22
- استخدام تطبيق بلوتوث	23
- قم بتثبيت تطبيق "Music Flow Bluetooth"	23
- على جهاز بلوتوث الخاص بك	24
- قم بتنشيط بلوتوث باستخدام تطبيق "Music Flow Bluetooth"	24
ضبط الصوت	25
- ضبط المؤثرات الصوتية	25
- اضبط مستوى الصوت أوتوماتيكيًا	25
- عدل الجهير/عالي الطبقة	25
- عدل إعدادات مستوى مكبر الصوت	25
- وضع منتصف الليل	25

1

2

3

4

5

#### 4 استكشاف الأعطال وإصلاحها

اكتشاف الأعطال وإصلاحها 26

#### 5 ملحق

العلامات التجارية والتراخيص 28

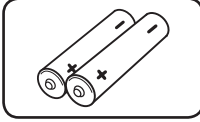
المواصفات 29

الصيانة 30

نقل الوحدة - 30

## الملحقات

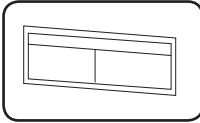
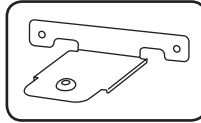
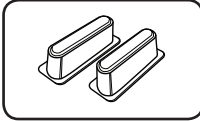
يرجى التحقق من الملحقات المتوفرة وفحصها.  
تخضع تصميمات ومواصفات الملحقات للتغيير بدون إخطار مسبق.



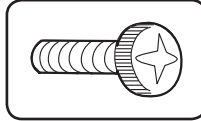
البطاريات (2)



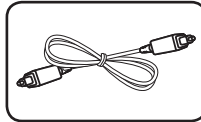
وحدة التحكم عن بعد (1)

دليل تثبيت كتيفة التثبيت  
بالخائط (1)كتيفة التثبيت على الخائط  
(2)

غطاء القدم (2)



المسامير اللولبية (2)



الكابل البصري (1)

## مميزات فريدة

### إيقاف التشغيل تلقائيًا

تدعم هذه الوحدة ميزة إيقاف التشغيل تلقائيًا لتوفير استهلاك الطاقة.

### محمول

استمع للموسيقى من جهازك المحمول. (جهاز MP3، الكمبيوتر المحمول، وما إلى ذلك)

### LG Sound Sync

يتحكم في مستوى صوت هذه الوحدة من خلال وحدة التحكم عن بعد الخاصة بـ تلفزيون LG الخاص بك والمتوافق مع ميزة مزامنة صوت LG.

## مقدمة

### الرموز المستخدمة في هذا الدليل

#### ملاحظة

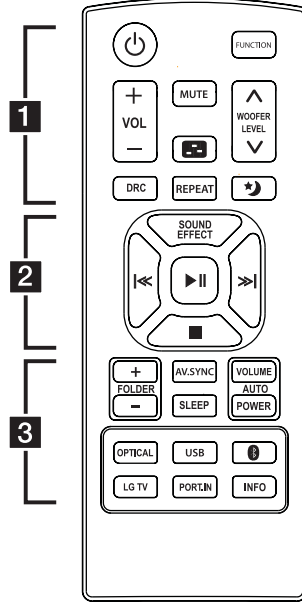
تشير إلى الملاحظات الخاصة وخصائص التشغيل.

#### إخطار

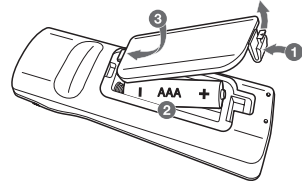
يُشير إلى التحذيرات الخاصة بمنع الأضرار المحتملة نتيجة لسوء الاستخدام.

- ..... 1 .....
- ⏻ (التشغيل): يشغل الوحدة أو يوقف تشغيلها. / يغير إلى وضع الاستعداد
- FUNCTION**: يختار الوظيفة ومصدر المدخلة.
- VOL +/-**: يضبط مستوى صوت السماعات.
- MUTE**: يكتم الصوت.
- 🔇**: يعدل مستوى الصوت الجهير والعالي الطبقة.
- WOOFER LEVEL ^/V**: يعدل مستوى صوت مكبر الصوت الفرعي.
- DRC**: يقوم بتشغيل أو إيقاف تشغيل وظيفة DRC.
- REPEAT**: استمع إلى ملفانك بشكل متكرر أو عشوائياً.
- 🌙\* (وضع منتصف الليل):  
يشغل أو يوقف تشغيل وضع منتصف الليل.
- ..... 2 .....
- SOUND EFFECT**: يحدد وضع تأثير الصوت.
- ⏪ / ⏩** (تخطي/بحث):  
- يتخطى بسرعة للأمام أو الخلف.  
- يبحث عن قسم في ملف.
- ⏮ / ⏭** (تشغيل/إيقاف مؤقت): يبدأ إعادة التشغيل. / يوقف إعادة التشغيل مؤقتاً.
- (إيقاف): يوقف إعادة التشغيل.
- ..... 3 .....
- FOLDER +/-**: يبحث عن مجلد على جهاز USB.
- AV SYNC**: يزامن الصوت والصورة.
- SLEEP**: لضبط النظام على إيقاف التشغيل التلقائي في وقت مُحدد.
- AUTO VOLUME**: يقوم بتشغيل وإيقاف تشغيل وضع الصوت التلقائي.
- AUTO POWER**: يقوم بتشغيل أو إيقاف تشغيل وظيفة AUTO POWER. (ارجع إلى الصفحة 19)
- OPTICAL**: يعمل على تغيير مصدر الإدخال إلى OPTICAL.
- USB**: يغير مصدر المدخل إلى USB.
- 🔗: يغير مصادر المدخلات ل Bluetooth.
- LG TV**: يعمل على تغيير مصدر الإدخال إلى LG TV.
- PORT.IN**: يعمل على تغيير مصدر الإدخال إلى Portable.
- INFO**:  
- يعرض معلومات مصدر المدخل. ملف. وعنوان Bluetooth  
- يتحكم بالتلفاز عن بعد. (ارجع إلى الصفحة 18).

## وحدة التحكم عن بعد

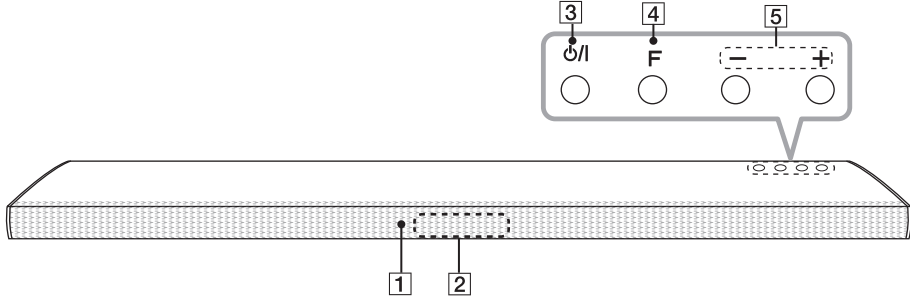


## تركيب البطارية



انزع غطاء البطارية الموجود في الجانب الخلفي من جهاز التحكم عن بعد. وأدخل بطارتين من نوع R03 (الحجم AAA) مع مطابقة بشكل صحيح.

## اللوحة الأمامية



3 I / ⏻ (الاستعداد/التشغيل)

4 F (الوظيفة)

يحدد الوظيفة ومصدر الدخل.

5 -/+ (مستوى الصوت)

يضبط مستوى الصوت.

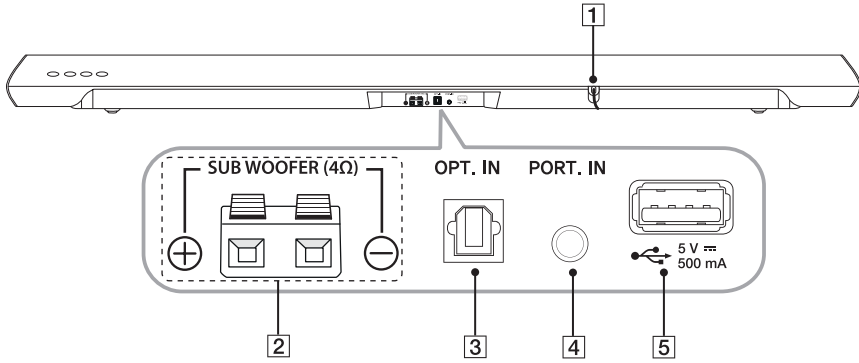
1 مستشعر جهاز التحكم عن بعد

2 نافذة العرض

مصباح بيان الوضع الاحتياطي

يضيء باللون الأحمر عند تنشيط الوضع الاحتياطي.

## اللوحة الخلفية



4 PORT. IN : مدخل تقال

5 منفذ USB

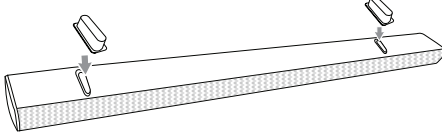
1 سلك الطاقة

2 SUB WOOFER(4Ω) واصل

3 OPT. IN : مدخل بصري

## تركيب غطاء القدم.

يمكنك تعديل ارتفاع الوحدة من خلال غطاء القدم.  
(الارتفاع: 17 م)



1. اقلب الوحدة رأساً على عقب.
2. انزع اللصق الذي على غطاء القدم، ثم ضعه على قدم الوحدة الموجودة.
3. اضغط على غطاء القدم بقوة كافية لتتمكن من تثبيته جيداً.

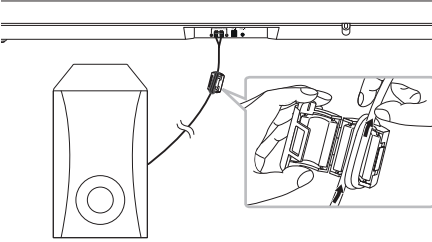
## كيفية وضع الأساس الحديدي (اختياري)

قد تحتاج إلى وصل الأساس الحديدي لتقليل أو القضاء على أي تداخل كهربائي.

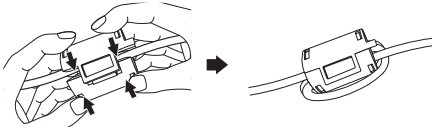
1. فتح



2. لف (مرتين)



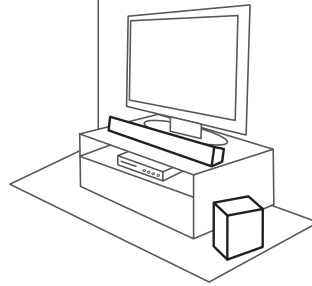
3. إغلاق



## تركيب نظام ساوند بار

يمكنك الاستماع إلى الصوت من خلال توصيل الوحدة بالأجهزة الأخرى: التلفزيون، مشغل أقراص بلو-راي، مشغل DVD، وما إلى ذلك.

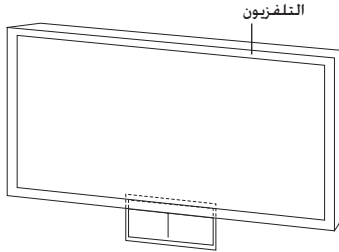
ضع الوحدة أمام التلفزيون ووصلها بالجهاز الذي تريده. (ارجع إلى الصفحة 14 - 12)



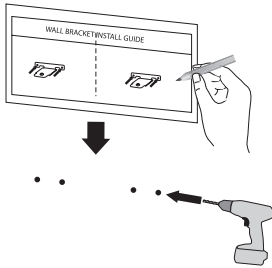
### تنبيه

- للحصول على أفضل أداء من الاتصال اللاسلكي مثل البلوتوث أو مضخم الصوت الفرعي اللاسلكي، لا تقم بتثبيت الوحدة فوق قطع الأثاث المعدني لأن الاتصال اللاسلكي ينتقل عبر أي جسم موجود تحت الوحدة.
- احذر ألا تقوم بكشط سطح الوحدة/مضخم الصوت عند تركيبهم أو تحريكهم.
- استخدم التنبيه عند التعامل مع المكبر الصوتي الفرعي. السماعة في الخلف معروضة، تجنب الاتصال مع السماعة المعروضة.

1. يجب محاذاة الحافة السفلية من التلفزيون الخاصة بدليل كنيقة التثبيت بالحائط مع قاعدة التلفزيون وركبها في موقعها.



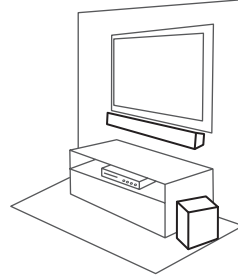
2. عند التثبيت على الحائط (الخرساني). استخدم مقاييس الحائط . يجب أن تنقب بعض الفتحات في الحائط. مرفق صفحة إرشادية (دليل تثبيت كنيقة التثبيت بالحائط) لتحديد موضع الثقوب. استخدم صفحة الإرشاد لتحديد موضع الثقوب.



3. اخلع دليل تثبيت كنيقة التثبيت بالحائط.

## تثبيت الوحدة الرئيسية على الحائط

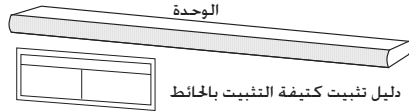
يمكنك تثبيت الوحدة الأساسية على حائط.



تنبيه

بسبب صعوبة عمل اتصال بعد تركيب هذه الوحدة. يجب عليك وصل الكوابل قبل التركيب.

### مواد التجهيز



كنيقة التثبيت على الحائط

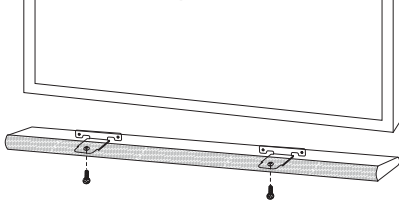
المسامير اللولبية

(غير مرفق)

المسامير اللولبية (A)

مقياس الحائط

6. قم بتثبيت الوحدة بإحكام باستخدام المسامير.



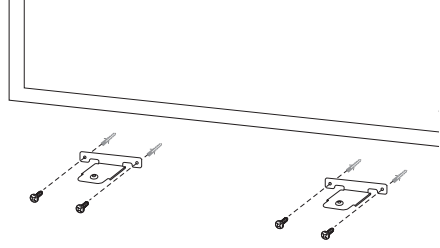
#### ملاحظة

قم بتنفيذ هذه الإجراءات بترتيب معكوس لفك الوحدة.

#### تنبيه

- لا تتركب هذه الوحدة في وضع مقلوب. يمكن أن تتلف أجزاء هذه الوحدة أو تكون السبب في الإصابة.
- لا تتعلق بالوحدة المثبتة وتجنب أي اصطدام بالوحدة.
- أحكم تثبيت الوحدة جيدًا بالخائط بحيث لا تسقط. إذا سقطت الوحدة، فقد يتسبب ذلك في الإصابة أو تلف المنتج.
- عند تثبيت الوحدة على الخائط، يرجى التأكد من أن الأطفال لا يمكنهم سحب أي من كابلات التوصيل. حيث قد يتسبب ذلك في سقوط الوحدة.

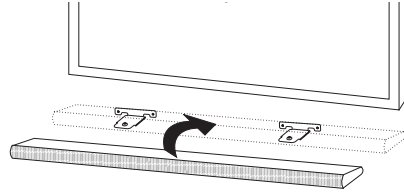
4. قم بتثبيت كتائف التثبيت باستخدام المسامير (A) كما هو موضح في الشكل التوضيحي الوارد أدناه.



#### ملاحظة

لا يتم تزويد المسامير (A) ومقاس الخائط المستخدمة في تثبيت الوحدة. نوصي باستخدام بنط هيلتي مقاس (م 30 × 6) HUD-1 لتثبيت الوحدة.

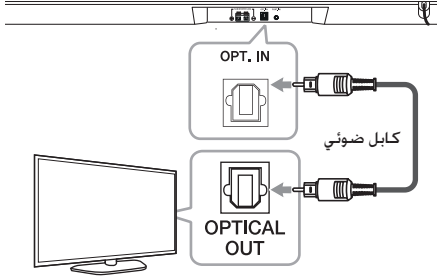
5. ضع الوحدة في كتائف التثبيت بحيث تتطابق مع فتحات المسامير الموجودة في الجانب السفلي من الوحدة.



## التوصيل بالتلفزيون الخاص بك

### استخدام كابل OPTICAL

1. قم بتوصيل مقبس OPT. IN في الجزء الخلفي من الوحدة بمقبس OPTICAL OUT في التلفزيون باستخدام كابل ضوئي.



2. اضغط مصدر المدخلة على بصري من خلال الضغط على FUNCTION من جهاز التحكم عن بعد أو F من الوحدة حتى يتم اختيار الوظيفة. لاختيار وظيفة OPTICAL مباشرةً، اضغط على OPTICAL من جهاز التحكم عن بعد.

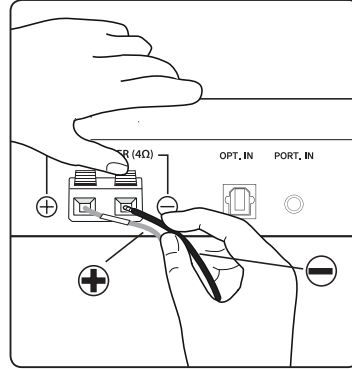
#### ملاحظة

- قبل وصل الكابل البصري، تأكد من إزالة غطاء قابس الحماية إذا كان الكابل ذو غطاء.
- يمكنك الاستمتاع بصوت التلفاز عبر سماعات الوحدة. ولكن مع بعض طرز التلفاز، يجب خديد حالة السماعات الخارجية من قوائم التلفاز. (للتعرف على التفاصيل، راجع دليل مستخدم التلفاز الخاص بك.)
- قم بإعداد خرج الصوت في التلفاز للاستماع إلى الصوت من خلال هذه الوحدة: قائمة ضبط التلفاز ← [الصوت] ← [خرج صوت التلفاز] ← [سماعة خارجية (ضوئي)]
- قد تتباين تفاصيل قائمة ضبط التلفاز حسب شركات التصنيع أو موديلات التلفاز.

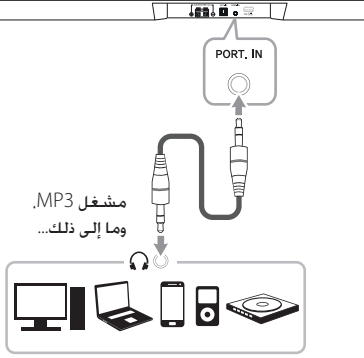
## وصل مكبر الصوت الفرعي

### إرفاق مكبر الصوت الفرعي بالوحدة

- لوصل الكابل بالوحدة، اضغط على كل لوحة إصبع بلاستيكية لفتح أطراف الاتصال على الوحدة. أدخل السلك وأطلق لوحة الإصبع البلاستيكية. اوصل السلك الأسود بالأطراف التي تحمل علامة - (ناقص) والنهاية الأخرى بالأطراف (الأنبوب الأحمر) التي تحمل علامة + (زائد).



## اتصال المحمول الداخل.



## للاستماع إلى الموسيقى من جهازك المحمول

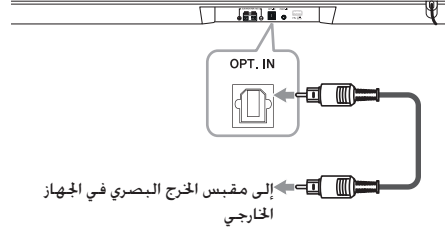
يمكن استخدام الوحدة لتشغيل الموسيقى من أنواع كثيرة من المشغلات المحمولة أو الأجهزة الخارجية.

1. اوصل مشغل المحمول في موصل المحمول الداخل للوحدة باستخدام كابل ستيريو 3.5 م.
2. شغل الطاقة بالضغط على (الطاقة).
3. اختر وظيفة المحمول من خلال الضغط على **FUNCTION** من جهاز التحكم عن بعد أو (F) من الوحدة حتى يتم اختيار الوظيفة.
4. شغل المشغل المحمول أو الجهاز الخارجي وابدأ التشغيل.

## توصيل الأجهزة الاختيارية

## توصيل OPTICAL IN

وصِّل مقبس خرج ضوئي من الأجهزة الخارجية بمقبس OPTICAL IN.



1. قم بتوصيل مقبس OPTICAL IN . الموجود في الجزء الخلفي من الوحدة بمقبس الخرج الضوئي في التلفزيون الخاص بك (أو الجهاز الرقمي إلخ).
2. اختر مصدر المدخلة بصري من خلال الضغط على **FUNCTION** من جهاز التحكم عن بعد أو F من الوحدة حتى يتم اختيار الوظيفة.
3. لاختيار وظيفة PORTABLE مباشرةً، اضغط على **PORT.IN** من جهاز التحكم عن بعد.
3. استمع إلى الصوت.

## ملاحظة

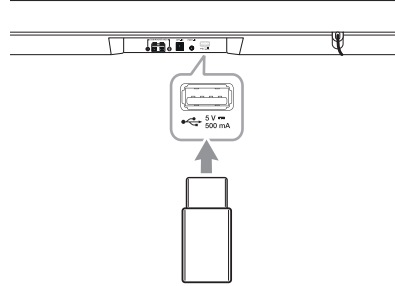
قبل وصل الكابل البصري، تأكد من إزالة غطاء قابس الحماية إذا كان الكابل ذو غطاء.

## متطلبات جهاز USB

- الأجهزة التي تتطلب تثبيت برنامج إضافي الموصلة بالكمبيوتر غير مدعومة.
- لا تقم بإخراج جهاز USB أثناء التشغيل.
- وبالنسبة لأجهزة USB ذات السعة الأكبر، قد يستغرق الأمر وقتاً أطول للانتهاء من البحث.
- ولتجنب فقد البيانات، قم بعمل نسخ احتياطية من جميع البيانات.
- لا يمكن دعم الوحدات التي يزيد عدد ملفاتهما على 2000 ملف.
- لا يمكن توصيل منفذ USB الخاص بالوحدة إلى الحاسب، لا يمكن استخدام الوحدة كجهاز للتخزين.
- ملفات النظام exFAT غير مدعومة على هذه الوحدة. (تتوفر أنظمة FAT16/FAT32/NTFS)


## توصيل USB

وصل جهاز ذاكرة USB بمخرج USB الموجود في الجزء الخلفي من الوحدة.



ارجع إلى صفحة 16 للحصول على مزيد من المعلومات حول تشغيل الملفات على جهاز USB.

نزع جهاز USB من الوحدة.

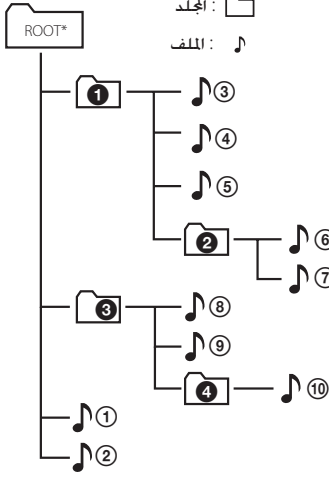
1. اختر وظيفة/وضعاً آخر أو اضغط على  مرتين في صف.
2. أزل جهاز USB من الوحدة.

## وحدات USB المتوافقة

- مشغل MP3: مشغل MP3 من نوع فلاش
- مشغل USB من نوع فلاش: الأجهزة التي تدعم USB2.0.
- وظيفة USB الخاصة بهذه الوحدة لا تدعم بعض أجهزة USB.

## ملاحظة !

- يتم التعرف على المجلدات/الملفات في USB على النحو التالي:



- في حالة عدم وجود ملفات في المجلد. لن يظهر المجلد
- سوف يتم تشغيل الملفات من ملف ① إلى ملف ⑩ الواحد تلو الآخر.
- سوف يتم عرض الملفات بترتيب تسجيلها ويمكن عرضها بطريقة مختلفة حسب ظروف التسجيل.
- هذه الوحدة يمكنها عرض أسماء الملفات أو المجلدات التي تحتوي على أرقام أو أحرف اللغة الإنجليزية فقط.
- ROOT\* : يطلق على الشاشة الأولى التي تراها عندما يتعرف جهاز الكمبيوتر على USB على أنه "ROOT".

- وفقاً لبعض الأجهزة. قد لا يتم التعرف عليها على هذه الوحدة.
- الأقراص الصلبة الخارجية
- قارئ البطاقات
- الأجهزة المقفولة
- أجهزة USB من النوع الصلب
- مركز توزيع USB
- استخدام كابل تمديد USB
- الآي فون/الآي بود/ الآي باد
- جهاز أندرويد

## الملفات القابلة للتشغيل

معدل أخذ عينات الإشارات

- MP3 : في نطاق يتراوح من 32 إلى 48 كيلو هرتز
- WMA : في نطاق يتراوح من 32 إلى 48 كيلو هرتز
- OGG : في نطاق يتراوح من 32 إلى 48 كيلو هرتز
- FLAC : في نطاق يتراوح من 32 إلى 192 كيلو هرتز
- WAV : في نطاق يتراوح من 32 إلى 48 كيلو هرتز

معدل إرسال البت

- MP3 : في نطاق يتراوح من 80 إلى 320 كيلو هرتز
- WMA : في نطاق يتراوح من 56 إلى 128 كيلو هرتز
- OGG : في نطاق يتراوح من 64 إلى 500 كيلو هرتز
- FLAC : في نطاق يتراوح من 500 إلى 5000 كيلو هرتز
- WAV : في نطاق يتراوح من 500 إلى 5000 كيلو هرتز

- أقصى حد للملفات : أقل من 2000
- لا يمكن تشغيل ملف محمي من خلال (إدارة الحقوق الرقمية) على هذا الجهاز.
- لا يمكن تشغيل ملفات الفيديو المخزنة على أجهزة USB.
- قد لا يتم التشغيل بشكل جيد ويتوقف ذلك على أداء جهاز USB.

## عمليات

## تشغيل USB

1. قم بتوصيل جهاز USB مع منفذ USB.
2. حدد وظيفة USB عن طريق الضغط على مفتاح الوظائف FUNCTION الموجود في الوحدة حتى يتم تحديد الوظيفة. لاختيار وظيفة USB مباشرةً، اضغط على USB من جهاز التحكم عن بعد.

لتنفيذ	ذلك
إيقاف	اضغط ■
تشغيل	اضغط   ▶
إيقاف مؤقت	أثناء التشغيل، اضغط   ▶.
للانتقال إلى الملف التالي أو السابق.	أثناء التشغيل، اضغط على زر >> الموجود بجهاز التحكم عن بعد للانتقال إلى الملف التالي. عند التشغيل لأقل من ثانيتين، اضغط على زر << الموجود بجهاز التحكم عن بعد للانتقال إلى الملف السابق. عند التشغيل بعد ثلاث ثوانٍ، اضغط على زر << الموجود بجهاز التحكم عن بعد للانتقال إلى بداية الملف.
يبحث عن قسم داخل ملف.	اضغط مع الاستمرار على >> / << أثناء التشغيل وارفع أصابعك عند الجزء الذي ترغب في سماعه.
التشغيل المتكرر أو العشوائي	اضغط على REPEAT في وحدة التحكم عن بعد بشكل متكرر وسوف تتغير الشاشة على الترتيب التالي. OFF → ONE → FOLDER → ALL → RANDOM.
البحث عن مجلد	اضغط على زر المجلد FOLDER + / - الموجود بجهاز التحكم عن بعد.
استئناف إعادة التشغيل	تقوم هذه الوظيفة بحفظ أغنية حالية قيد التشغيل قبل تغيير الوظيفة أو إيقاف تشغيل الوحدة.

## ملاحظة

- يمكن مسح نقطة الاستئناف عند فصل كابل الطاقة أو إزالة جهاز USB من الوحدة.
- يعمل تشغيل التكرار/العشوائي على النحو التالي.

الوصف	العرض على الشاشة
تشغيل الأغاني على جهاز USB بالترتيب.	OFF
تشغيل نفس الأغنية مرارا وتكرارا.	ONE
تشغيل الأغاني في المجلد مرارا وتكرارا.	FOLDER
تشغيل كل الأغاني على جهاز USB بشكل متكرر.	ALL
تشغيل الأغاني بشكل عشوائي.	RANDOM

## ضبط مؤقت النوم

سيتم إيقاف تشغيل الوحدة أوتوماتيكياً بضبط مؤقتك.  
اضغط على SLEEP باستمرار لتحديد خيارات المدة التي ترغب بها (بالدقائق):

DISPLAY OFF (ستنتطفئ شاشة العرض) <- DIMMER  
(سوف نقل إضاءة شاشة العرض بمقدار النصف) <- قيمة مؤقت النوم (10 ~ 180) <- تشغيل الشاشة

للتحقق من الوقت المتبقي. اضغط على نوم SLEEP.

لإلغاء خاصية النوم. اضغط ضغطاً متكرراً على SLEEP إلى أن تظهر "SLEEP 10". ثم اضغط على SLEEP مرة أخرى أثناء ظهور "SLEEP 10".

### ملاحظة

يمكنك التحقق من الوقت المتبقي قبل إيقاف تشغيل الوحدة. اضغط على SLEEP وسوف يظهر الوقت المتبقي في نافذة العرض.

## تعديل سطوع نافذة العرض

يساعدك في مشاهدة التلفاز دون انقطاع بسبب الضوء الصادر من نافذة العرض في الوحدة.

إيقاف العرض

اختر إيقاف العرض لإيقاف تشغيل نافذة العرض لهذه الوحدة. إذا قمت بإدخال المفاتيح للوحدة أو جهاز التحكم عن بعد. يظهر العرض حالة الوحدة ومن ثم يوقف التشغيل مرة أخرى بعد عدة ثواني.

مفتاح التعنيم

اختر مفتاح التعنيم لتعتيم نافذة العرض

## التحكم في النطاق الديناميكي (DRC)

اجعل الصوت أوضح عند تخفيض الصوت وامنح الزيادة المفاجئة في الصوت (Dolby Digital فقط). اضبط على [DRC مشغل] باستخدام DRC.

## إيقاف الصوت بشكل مؤقت

اضغط على MUTE لكنتم صوت الوحدة.

يمكنك كتم صوت الوحدة للرد على الهاتف على سبيل المثال. وسوف يتم عرض "MUTE" في نافذة العرض.

لإلغائها. اضغط على MUTE بوحدة التحكم عن بُعد مرة أخرى أو غير مستوى الصوت.

## مزمنة الصوت والصورة AV

عند استقبال إشارات صوتية من التلفزيون فقد لا يحدث تطابق بين الصوت والصورة. في هذه الحالة. يمكن لهذه الوظيفة تعديل وقت التأخير.

1. اضغط على زر AV SYNC

2. استخدم << / >> للتمرير لأعلى أو لأسفل من خلال مقدار التأخير الذي يمكنك تعيينه ما بين 0 و 300 ملي ثانية.

### ملاحظة

لا يتم تشغيل هذه الوظيفة في جهاز USB.

## عرض مصدر الملف والإدخال

يمكنك عرض العديد من المعلومات عن مصدر الإدخال بالضغط على INFO.

USB : معلومات الملف الموجود على جهاز USB (MP3/WMA/OGG/FLAC/WAV)

OPTICAL : تنسيق صوت. قناة صوتية

Bluetooth : عنوان جهاز Bluetooth الموصول.

### إيقاف التشغيل تلقائياً

سيتم إيقاف تشغيل الوحدة تلقائياً للتوفير في استهلاك الطاقة في حالة عدم توصيل الوحدة الرئيسية بجهاز خارجي ولم يتم استخدامها لمدة 20 دقيقة.

سيتم إيقاف تشغيل الوحدة أيضاً ذاتياً بعد ستة ساعات إذا كانت الوحدة الرئيسية موصولة بجهاز آخر باستخدام مدخلات تناظرية.

### كيفية فصل اتصال الشبكة اللاسلكية أو الجهاز اللاسلكي

اضبط وظيفة التشغيل التلقائي تشغيل/إيقاف التشغيل على إيقاف التشغيل وأوقف تشغيل الوحدة.

### باستخدام جهاز التحكم عن بعد الخاص بتلفازك

يمكنك التحكم ببعض وظائف هذه الوحدة بجهاز التحكم عن بعد الخاص بتلفازك حتى عبر منتج آخر للشركة.

وظائف التحكم هي الصوت مرتفع/منخفض وكنم الصوت. اضغط على **INFO** باستمرار من جهاز التحكم عن بعد حوالي 3 ثواني. تظهر "ON - TV REMOTE" ويمكنك التحكم بهذه الوحدة من خلال جهاز التحكم عن بعد الخاص بتلفازك.

للتحقق من حالة هذه الوظيفة، اضغط باستمرار على **INFO**.

لإيقاف تشغيل هذه الوظيفة، اضغط باستمرار على **INFO** واضغط عليها مرة أخرى بينما يتم تمرير "ON - TV REMOTE".

#### ملاحظة

- علامات تلفاز جارية مدعومة

LG	Panasonic	Philips	Samsung
Sharp	Sony	Toshiba	Vizio

- تأكد من أن مخرجات صوت تلفازك مضبوطة على [السماعة الخارجية].
- بالاعتماد على جهاز التحكم عن بعد، قد لا تعمل هذه الوظيفة جيداً.
- قد لا تعمل هذه الوظيفة بشكل جيد عندما تستخدم LG Sound Sync.

## تغيير الوظيفة أوتوماتيكياً

تعرف هذه الوحدة على إشارات الإدخال مثل الإشارات الضوئية، والبلوتوث، وتلفاز LG ثم تقوم بتغيير الوظيفة المناسبة أوتوماتيكياً.

### عندما تتوافر الإشارة الضوئية

عندما تقوم بتشغيل جهاز خارجي متصل بهذه الوحدة باستخدام كابل ضوئي، فإن الوحدة ستقوم بتغيير الوظيفة إلى الوظيفة الضوئية، يمكنك الاستماع إلى الصوت المنبعث من الجهاز.

### عندما تحاول توصيل جهاز BLUETOOTH

عندما تحاول توصيل جهاز Bluetooth بهذه الوحدة، سيتم تحديد وظيفة Bluetooth. قم بتشغيل الموسيقى في جهاز Bluetooth

### عند استقبال إشارة تلفاز LG

عندما تقوم بتشغيل تلفاز LG المتصل باستخدام تطبيق LG Sound Sync، تقوم هذه الوحدة بتغيير الوظيفة إلى تلفاز LG ويمكنك سماع الصوت المنبعث من التلفاز.

### ملاحظة

ينبغي انقطاع الإشارة لمدة 5 ثوانٍ ليتم تغيير الوظيفة الضوئية.

## تشغيل/إيقاف تشغيل تلقائي

يتم تشغيل هذه الوحدة أوتوماتيكياً عن طريق أحد مصادر الإدخال: صوتية أو LG TV أو Bluetooth

عندما تقوم بتشغيل التلفاز أو جهاز خارجي متصل بهذه الوحدة، فإن الوحدة ستتعرف على إشارة الإدخال وتحدد الوظيفة المناسبة. يمكنك الاستماع إلى الصوت المنبعث من الجهاز.

إذا حاولت توصيل جهاز Bluetooth، فإن هذه الوحدة يتم تشغيلها وتصبح جاهزة للمواجهة. قم بتوصيل جهاز Bluetooth وقم بتشغيل الموسيقى.

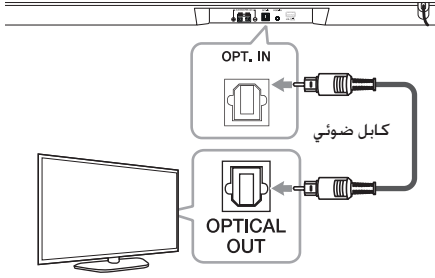
يتم تشغيل أو إيقاف هذه الوظيفة في كل مرة تضغط فيها على زر AUTO POWER.

### ملاحظة

- بعد تشغيل الوحدة عن طريق وظيفة AUTO POWER، سيتم إيقاف تشغيلها تلقائياً إذا لم توجد إشارة لفترة معينة من التلفزيون المتصل عن طريق LG Sound Sync (بصري/ لاسلكي).
- بعد تشغيل الوحدة عن طريق وظيفة AUTO POWER، سيتم إيقاف تشغيلها تلقائياً إذا لم توجد إشارة لفترة معينة من الجهاز الخارجي المتصل.
- إذا قمت بإيقاف تشغيل الوحدة مباشرة، لا يمكن تشغيلها تلقائياً باستخدام وظيفة AUTO POWER. ومع ذلك، يمكن تشغيل الوحدة باستخدام وظيفة AUTO POWER عندما تظهر الإشارة البصرية بعد 5 ثوانٍ من عدم وجود إشارة.
- وقد لا يمكن تشغيل هذه الوظيفة حسب الجهاز المتصل.
- إذا قمت بفصل اتصال البلوتوث من هذه الوحدة، فإن بعض الأجهزة المزودة بتقنية البلوتوث ستستمر في محاولة الاتصال بالوحدة، ولذلك نحن نوصيك بفصل الاتصال قبل إيقاف تشغيل الوحدة.
- عند تشغيل هذه الوحدة للمرة الأولى، تكون حالة وظيفة التشغيل التلقائي منشطة.

## مع الاتصال السلكي

1. صل تلفزيون LG الخاص بك بالوحدة باستخدام كابل بصري.



2. قم بإعداد خرج الصوت في التلفاز للاستماع إلى الصوت من خلال هذه الوحدة:  
قائمة ضبط التلفاز ← [الصوت] ← [خرج صوت التلفاز] ← [LG Sound Sync (بصري)]
  3. شغل الوحدة بالضغط على زر (الطاقة) في وحدة التحكم عن بعد.
  4. حدد الوظيفة البصرية OPTICAL عن طريق الضغط على مفتاح الوظائف FUNCTION الموجود في جهاز التحكم عن بُعد أو مفتاح F الموجود في الوحدة حتى يتم تحديد الوظيفة. لاختيار وظيفة OPTICAL مباشرةً، اضغط على OPTICAL من جهاز التحكم عن بعد.
- يمكنك رؤية رسالة "LG OPT" على شاشة العرض إذا تم التوصل بشكل طبيعي بين الوحدة والتلفزيون الخاص بك.

## LG Sound Sync

Sound Sync  
Wireless

يمكنك التحكم في بعض وظائف هذه الوحدة باستخدام وحدة التحكم عن بعد الخاصة بالتلفزيون مع LG Sound Sync (مزامنة صوت LG). الوحدة متوافقة مع تلفزيون LG الذي يدعم مزامنة صوت LG. تأكد من وجود شعار LG Sound Sync على التلفزيون الخاص بك.

وظيفة قابلة للتحكم بها عن طريق جهاز التحكم عن بعد لتلفزيون LG: زيادة/ خفض مستوى الصوت. كتم الصوت

ارجع إلى دليل تعليمات التلفزيون للتعرف على تفاصيل LG Sound Sync.

قم بإجراء أحد التوصيلات التالية، وفقًا لإمكانيات الجهاز الخاص بك.

3

التشغيل

## ملاحظة

- يمكنك أيضًا أن تستخدم وحدة التحكم عن بعد الخاصة بهذه الوحدة أثناء استخدام LG Sound Sync، وإذا استخدمت وحدة التحكم عن بعد الخاصة بالتلفزيون مرة أخرى، تقوم الوحدة بالمزامنة مع التلفزيون.
- في حال فشل الاتصال، تأكد من حالة التلفزيون ومن أنه موصل بالتيار الكهربائي.
- تأكد من حالة هذه الوحدة والتوصيل في الحالات التالية عند استخدام LG Sound Sync.
  - إيقاف تشغيل الوحدة.
  - تغيير الوظيفة إلى أخرى.
  - افصل الكابل البصري.
  - فصل الاتصال اللاسلكي بسبب التداخل أو المسافة.
- يختلف الوقت المطلوب لإيقاف تشغيل هذه الوحدة حسب التلفزيون الخاص بك عندما تضبط وظيفة AUTO POWER على تشغيل.
- تختلف تفاصيل قائمة إعدادات التلفاز بالاعتماد على موديل تلفازك.

## استخدام تقنية BLUETOOTH®

### نبذة عن تقنية BLUETOOTH

تقنية البلوتوث هي تقنية اتصال لاسلكي قصير المدى.

يمكن أن ينقطع الصوت في حال حدوث تداخل مع الموجات الإلكترونية الأخرى العاملة على نفس التردد أو إذا قمت بتوصيل أجهزة بلوتوث في غرف أخرى مجاورة.

ولا يكلف توصيل الأجهزة الفردية باستخدام تقنية **Bluetooth** اللاسلكية أية رسوم. يمكن تشغيل الهاتف المحمول الذي يحتوي على تقنية **Bluetooth** اللاسلكية من خلال التعاقب في حال إجراء الاتصال من خلال تقنية **Bluetooth** اللاسلكية. الأجهزة المتاحة : الهواتف المحمولة، مشغلات MP3، الكمبيوتر المحمول، PDA،... إلخ.

### ملفات تعريف BLUETOOTH

لاستخدام تقنية **Bluetooth** اللاسلكية، يجب أن تكون الأجهزة قادرة على تفسير مجلدات تعريف معينة. هذه الوحدة متوافقة مع ملف التعريف التالي.

A2DP (ملف تعريف توزيع الصوت المتقدم)

### مع الاتصال اللاسلكي

1. شغل الوحدة بالضغط على زر (الطاقة) في وحدة التحكم عن بعد.
2. حدد وظيفة التلفزيون LG TV عن طريق الضغط على مفتاح الوظائف **FUNCTION** الموجود في جهاز التحكم عن بُعد أو مفتاح **F** الموجود في الوحدة حتى يتم تحديد الوظيفة. لاختيار وظيفة LG TV مباشرة، اضغط على **LG TV** من جهاز التحكم عن بعد.
3. قم بإعداد خرج الصوت في التلفاز للاستماع إلى الصوت من خلال هذه الوحدة:  
قائمة ضبط التلفاز ← [الصوت] ← [خرج صوت التلفاز] ← [LG Sound Sync] (لا لاسلكي)  
تظهر رسالة "PAIRED" على شاشة العرض لمدة 3 ثوان ثم يمكنك رؤية رسالة "LG TV" على شاشة العرض إذا تم التوصيل بشكل طبيعي بين هذه الوحدة والتلفزيون.

### ملاحظة

- إذا قمت بإيقاف تشغيل الوحدة بالضغط فوق (الطاقة) مباشرة، سيتم فصل LG Sound Sync (اللاسلكي). لاستخدام هذه الوظيفة مرة أخرى، يجب إعادة توصيل التلفزيون والوحدة.
- تختلف تفاصيل قائمة إعدادات التلفاز بالاعتماد على موديل تلفازك.

3. عندما يتم وصل هذه الوحدة بنجاح بجهازك **Bluetooth**. ستظهر كلمة "PAIRED" على نافذة العرض وسيتغير اسم جهاز **Bluetooth** قريباً.

#### ملاحظة

- ستظهر كلمة "PAIRED" خطأً على العرض عندما تقوم بوصول أجهزة أخرى للاتصال المتعدد.
- لا يمكن عرض اسم الجهاز على الوحدة، سيتم عرض "."

4. الاستماع إلى الموسيقى. لتشغيل ملفات الموسيقى المخزنة على جهاز البلوتوث الخاص بك، راجع دليل المستخدم الخاص بجهاز البلوتوث.

#### ملاحظة

- عند استخدام تقنية **Bluetooth**، ينبغي عليك تأسيس الاتصال بين الوحدة وجهاز بلوتوث مع جعلهما على أقرب مسافة ممكنة من بعضهما البعض والحفاظ على هذه المسافة.
- ومع ذلك، يمكن ألا تعمل بشكل ملائم في الحالات التالية :
  - يوجد عائق بين الوحدة وجهاز بلوتوث.
  - هناك جهاز آخر يستخدم نفس التردد مع تقنية **Bluetooth** مثل الأجهزة الطبية أو أفران الميكروويف أو أجهزة LAN اللاسلكية.
  - يجب عليك وصل جهازك **Bluetooth** بهذه الوحدة مرة أخرى عند إعادة تشغيلها.
  - حتى إذا كانت هذه الوحدة متصلة ب 3 أجهزة **Bluetooth**، يمكنك تشغيل والتحكم بالموسيقى باستخدام واحد فقط من الأجهزة الموصولة.
  - تحتفظ هذه الوحدة بالاتصال مع الجهاز المشغل فقط عندما يتم تغيير وظيفة **Bluetooth** لأخرى بينما تكون الوحدة موصولة بعدة أجهزة **Bluetooth**.

## الاستماع إلى ملفات الموسيقى المخزنة على الأجهزة التي تعمل بتقنية البلوتوث

### الاقتتران بين وحدتك وجهاز بلوتوث

قبل البدء في إجراءات الاقتران، تأكد من تشغيل البلوتوث في جهاز البلوتوث الخاص بك. ارجع إلى دليل مستخدم جهاز البلوتوث. بمجرد الانتهاء من عملية الاقتران، ليست هناك حاجة إلى تكرار تلك العملية مرة أخرى.

1. حدد وظيفة البلوتوث عن طريق الضغط على مفتاح الوظائف الموجود في جهاز التحكم عن بُعد أو مفتاح F الموجود في الوحدة حتى يتم تحديد الوظيفة. تظهر رسالة "BT" ثم "BT READY" على شاشة العرض.
2. تشغيل جهاز البلوتوث وإجراء عملية الاقتران. عند البحث عن هذه الوحدة باستخدام جهاز البلوتوث، يمكن أن تظهر قائمة بالأجهزة التي تم العثور عليها في شاشة جهاز البلوتوث حسب نوع جهاز البلوتوث، وتظهر الوحدة الخاصة بك باسم "LG LAS355B (XX)".

#### ملاحظة

- XX تعني آخر منزلتين من عنوان **Bluetooth**.  
9C:02:98:4A:F7:08، ستري  
"LG LAS355B (08)"  
على شاشة جهاز بلوتوث الخاص بك.
- وحسب نوع جهاز بلوتوث، توجد طرق ربط مختلفة بالنسبة لبعض الأجهزة. ادخل كود رقم التعريف الشخصي (0000) حسب الحاجة.
- يمكنك وصل هذه الوحدة مع ما يصل إلى 3 أجهزة **Bluetooth** بشكل متزامن بنفس الطريقة كما هو مذكور أعلاه.
- الاتصال المتعدد مدعم فقط على أجهزة Android أو iOS. (قد لا يكون الاتصال مدعماً بالاعتماد على مواصفات الجهاز الموصول)
- جهاز **Bluetooth** قابل للإزالة/قابل للانفصال (مثال: Dongle [إلخ] لا يدعم الاتصال المتعدد.

## قم بتثبيت تطبيق "Music Flow Bluetooth" على

### جهاز بلوتوث الخاص بك

ثمة طريقتان لتثبيت تطبيق "Music Flow Bluetooth" في الجهاز المزود بتقنية البلوتوث.

### قم بتثبيت تطبيق

## "Music Flow Bluetooth" باستخدام كود QR

1. قم بتثبيت تطبيق "Music Flow Bluetooth" عبر كود QR. استخدم برمجيات المسح لمسح كود QR.



2. انقر على إحدى الأيقونات للتثبيت.
3. انقر على إحدى الأيقونات للتنزيل.

### ملاحظة

- تأكد من أن جهاز بلوتوث الخاص بك متصل بالإنترنت.
- تأكد من أن جهاز بلوتوث الخاص بك يحتوي على تطبيق برمجيات للبحث، وإذا لم يوجد، قم بتنزيله من "Google Play" (Google Android Market (Google Play Store)).
- بالاعتماد على المنطقة، قد لا يعمل رمز QR.

### ملاحظة

- قد يتعرض الصوت للانقطاع إذا تم تداخل موجة إلكترونية أخرى على الاتصال.
- قد لا تتحكم بجهاز Bluetooth مع هذه الوحدة.
- قد لا يمكنك استخدام وظيفة البلوتوث، حسب طراز الجهاز.
- يمكنك الاستمتاع بالنظام اللاسلكي باستخدام الهاتف أو مشغل MP3 أو الكمبيوتر المفكرة... إلخ.
- كلما زادت المسافة بين الوحدة وجهاز بلوتوث، كلما كان الصوت بجودة أقل.
- سيتم فصل الاتصال عبر بلوتوث عند إيقاف تشغيل الوحدة أو إبعاد جهاز بلوتوث عن الوحدة.
- إذا تم فصل اتصال بلوتوث، قم بإعادة تأسيس الاتصال بين جهاز بلوتوث والوحدة مرة أخرى.
- في حالة عدم اتصال البلوتوث، تظهر رسالة "BT READY" تقنية البلوتوث جاهزة على الشاشة.
- عندما تقوم بوصول جهاز Bluetooth (جهاز iOS إلخ) بهذه الوحدة أو تشغيل الجهاز يمكن مزامنة مستوى الصوت لكل واحد منهما.

## استخدام تطبيق بلوتوث

### ملاحظة

- نظام التشغيل أندرويد فقط هو المتاح لاستخدام تطبيق "Music Flow Bluetooth" مع هذه الوحدة.

### معلومات عن تطبيق

## "Music Flow Bluetooth"

يوفر تطبيق "Music Flow Bluetooth" يوفر مجموعة الميزات الجديدة لهذه الوحدة.

للاستمتاع بمزيد من الميزات، نوصيك بتنزيل وتثبيت تطبيق "Music Flow Bluetooth" المجاني.

## ملاحظة

- سيكون تطبيق "Music Flow Bluetooth" متاحًا في إصدار البرامج كما يلي:
- نظام تشغيل الأندرويد: الإصدار 4.0.3 (أو إصدار أحدث)
- إذا استخدمت تطبيق "Music Flow Bluetooth" للتشغيل. فقد توجد بعض اختلافات بين تطبيق "Music Flow Bluetooth" ووحدة التحكم الملحقة. استخدم جهاز التحكم عن بعد الملحقة عند الضرورة.
- قد لا يعمل تطبيق "Music Flow Bluetooth" وفقا لجهاز البلوتوث.
- بعد توصيل تطبيق "Music Flow Bluetooth"، تنبعت الموسيقى من الجهاز الخاص بك. في هذه الحالة، حاول التوصل مرة أخرى.
- إذا كنت تقوم بتشغيل تطبيقات أخرى أو تغيير الإعدادات في جهاز Bluetooth أثناء استخدام تطبيق "Music Flow Bluetooth"، فإن تطبيق "Music Flow Bluetooth" قد يعمل بشكل غير طبيعي.
- عندما يتم تشغيل تطبيق "Music Flow Bluetooth" بشكل غير طبيعي، افحص جهاز Bluetooth واتصال تطبيق "Music Flow Bluetooth" ثم حاول إعادة التوصل مجددًا.
- ربما تجد بعض الاختلافات في تشغيل "Music Flow Bluetooth" ويتوقف ذلك على نظام تشغيل الهاتف الذكي.
- على الرغم من أن اتصال Bluetooth سيتم فصله، يمكنك استخدام تطبيق "Music Flow Bluetooth" عندما تقوم بتغيير الوظيفة إلى وظائف أخرى باستثناء وظيفة LG TV.

## قم بتنصيب تطبيق

## "Music Flow Bluetooth" عبر "Google Android Market (Google Play Store)"

1. انقر على أيقونة "Google Android Market (Google Play Store)".
2. اكتب "Music Flow Bluetooth" في شريط البحث وقم بالبحث.
3. في قائمة نتائج البحث، ابحث عن "Music Flow Bluetooth" وانقر عليه لبدء تنزيل تطبيق بلوتوث.
4. انقر على إحدى الأيقونات للتنصيب.
5. انقر على إحدى الأيقونات للتنزيل.

## ملاحظة

- تأكد من أن جهاز بلوتوث الخاص بك متصل بالإنترنت.
- تأكد من أن جهاز بلوتوث الخاص بك يحتوي على "Google Android Market (Google Play Store)".

## قم بتنشيط بلوتوث باستخدام تطبيق "Music Flow Bluetooth"

- يساعد تطبيق "Music Flow Bluetooth" في توصيل جهاز بلوتوث الخاص بك بهذه الوحدة.
1. انقر على أيقونة تطبيق "Music Flow Bluetooth" في الشاشة الرئيسية لفتح تطبيق "Music Flow Bluetooth"، واذهب إلى القائمة الرئيسية.
  2. انقر على [قائمة] واختر الوحدة التي تريدها.
  3. إذا أردت الحصول على مزيد من المعلومات للتشغيل، انقر على [إعدادات] وشغل دليل المستخدم.

## ضبط الصوت


### اضبط مستوى الصوت أوتوماتيكياً

تدعم هذه الوحدة وظيفة مستوى الصوت التلقائي التي تضبط مستوى الصوت تلقائياً.

عندما يكون خرج الصوت منخفض جداً أو مرتفع جداً، اضغط على زر **AUTO VOLUME** الموجود على وحدة التحكم عن بعد. وبذلك يمكنك الاستمتاع بالصوت بالمستوى الأمثل. لإلغاء هذه الوظيفة، اضغط على الزر مرة أخرى.

### عدل الجهير/عالي الطبقة

يمكنك تعديل مستوى الصوت لجهير/عالي الطبقة كما تفضل. عالي الطبقة/جهير: -5 dB إلى 5 dB.

1. اضغط على  بشكل متكرر لاختيار TREBLE أو BASS.
2. اضغط على **VOL +/-** لتعديل مستوى الصوت.

### عدل إعدادات مستوى مكبر الصوت

يمكنك تعديل مستوى الصوت لمكبر الصوت من 20- ديسيبل إلى +6 ديسيبل

اضغط على **WOOFER LEVEL V** أو **WOOFER LEVEL A** لتعديل مستوى الصوت لمكبر الصوت.

### وضع منتصف الليل

هذه الوظيفة مفيدة عندما ترغب في مشاهدة الأفلام بصوت منخفض في منتصف الليل.

اضغط على مفتاح **\*** من جهاز التحكم عن بعد. حتى تتمكن من تفعيل وضع منتصف الليل. لإلغاء ذلك، اضغط على مفتاح **\*** مجدداً.

### ضبط المؤثرات الصوتية

يحتوي هذا النظام على عدد من مجالات الصوت المحيطي مسبق الضبط. يمكنك اختيار وضع الصوت المطلوب باستخدام **SOUND EFFECT**.

اضغط على **SOUND EFFECT** بشكل متكرر أو اضغط على **SOUND EFFECT** ومن ثم، اضغط **||<>||**.

قد تختلف عناصر العرض بالنسبة للمعادل حسب مصادر الصوت والمؤثرات.

الوصف	العرض على الشاشة
يمكنك الاستمتاع بصوت أمثل.	STANDARD
يمكنك الاستمتاع بصوت طبيعي ومريح.	MUSIC
يمكنك الاستمتاع بصوت مجسم وسينمائي محيط.	CINEMA
يوفر صوت متوازن.	FLAT
بدعم المدى المتوسط لتعزيز الصوت.	BOOST
يعزز الصوت الجهير وعالي الطبقة.	TRE / BASS (TREBLE / BASS)

#### ملاحظة

- في بعض أوضاع المؤثرات الصوتية، قد لا يكون هناك صوت أو يكون الصوت منخفض. في بعض السماعات. يعتمد الأمر على وضع الصوت ومصدر الملف الصوتي. ألا يحتوي على عيب.
- قد تحتاج إلى إعادة ضبط وضع المؤثر الصوتي. بعد تشغيل المدخل، وأحياناً حتى بعد تغيير الملف الصوتي.

## اكتشاف الأعطال وإصلاحها

المشكلة	السبب والحل
الوحدة لا تعمل بشكل صحيح.	<ul style="list-style-type: none"> <li>• قم بإيقاف تشغيل هذه الوحدة والجهاز الخارجي المتصل (التلفزيون. مكبر الصوت. مشغل دي في دي . مكبر الصوت. النخ) ثم تشغيلها بعد ذلك مرة أخرى.</li> <li>• قم بقطع اتصال التيار عن هذه الوحدة والجهاز الخارجي المتصل (التلفزيون. مكبر الصوت. مشغل دي في دي . مكبر للصوت. النخ) ومن ثم حاول توصيله مرة أخرى.</li> <li>• قد لا يتم حفظ الإعدادات السابقة عندما يتم إيقاف تشغيل طاقة الجهاز.</li> </ul>
لا توجد طاقة	<ul style="list-style-type: none"> <li>• سلك الطاقة مفصول.</li> <li>• وصل كابيل الطاقة.</li> <li>• تحقق من الحالة عن طريق تشغيل الأجهزة الإلكترونية الأخرى.</li> </ul>
لا يوجد صوت	<ul style="list-style-type: none"> <li>• مصدر دخل غير صحيح محدد.</li> <li>• تحقق من مصدر الدخل وحدد مصدر الدخل الصحيح.</li> <li>• تم تنشيط وظيفة كتم الصوت.</li> <li>• اضغط على <b>MUTE</b> أو اضبط مستوى الصوت لإلغاء وظيفة كتم الصوت.</li> <li>• عندما حاول الاتصال بجهاز خارجي (صندوق الضبط العلوي "كالريسيفر مثلاً" أو جهاز مزود بتقنية البلوتوث، أو غير ذلك). اضبط مستوى الصوت في هذا الجهاز.</li> </ul>
عدم انبعاث صوت من مضمخ الصوت	<ul style="list-style-type: none"> <li>• اوصل الوحدة ومكبر الصوت الفرعي. (ارجع إلى الصفحة 12)</li> </ul>
لا يوجد عرض	<ul style="list-style-type: none"> <li>• يتم تفعيل وظيفة إيقاف تشغيل شاشة العرض DISPLAY OFF.</li> <li>• اضغط على <b>SLEEP</b> لإلغاء الوظيفة. (ارجع إلى صفحة 17)</li> </ul>
وحدة التحكم عن بعد لا تعمل بالشكل الملائم.	<ul style="list-style-type: none"> <li>• وحدة التحكم عن بعد بعيدة جداً عن الوحدة.</li> <li>• شغل وحدة التحكم عن بعد في نطاق 7 أمتار.</li> <li>• يوجد عائق في مسار وحدة التحكم عن بعد والوحدة.</li> <li>• أزل كافة العوائق.</li> <li>• البطاريات في وحدة التحكم عن بعد مستهلكة.</li> <li>• استبدلها ببطاريات جديدة.</li> </ul>
AUTO POWER وظيفة لا تعمل	<ul style="list-style-type: none"> <li>• افحص توصيل الجهاز الخارجي مثل التلفاز أو مشغل أقراص DVD/Blu-Ray أو جهاز <b>Bluetooth</b>.</li> <li>• قد لا تعمل هذه الوظيفة حسب الجهاز المتصل.</li> </ul>
يتعذر تشغيل LG Sound Sync.	<ul style="list-style-type: none"> <li>• تحقق إذا كان تلفاز LG الخاص بك يدعم ميزة مزامنة صوت LG.</li> <li>• افحص ميزة اتصال LG Sound Sync (ضوئي أم لا سكي).</li> <li>• تحقق من ضبط الصوت في جهاز التلفاز وفي هذه الوحدة.</li> </ul>

المشكلة	السبب والحل
عندما تشعر بأن صوت خرج هذه الوحدة منخفض.	<p>يرجى التحقق من التفاصيل أدناه واضبط الوحدة وفقاً لها.</p> <ul style="list-style-type: none"> <li>• قم بتحويل وضع التشغيل [ON] في وظيفة DRC إلى وضع إيقاف التشغيل [OFF] باستخدام وحدة التحكم عن بعد.</li> <li>• قم بتغيير إعدادات خرج الصوت الرقمي AUDIO DIGITAL OUT (خرج الصوت الرقمي) من قائمة إعداد التلفزيون من الوضع [PCM] إلى [AUTO] أو [BITSTREAM] عندما تكون الألواح الصوتية متصلة بالتلفزيون.</li> <li>• قم بتغيير إعدادات خرج الصوت AUDIO DIGITAL OUT (خرج الصوت الرقمي) من قائمة إعداد المشغل من الوضع [PCM] إلى [PRIMARY PASS-THROUGH] أو [BITSTREAM] عندما تكون الألواح الصوتية متصلة بالتلفزيون.</li> <li>• قم بتغيير إعدادات DRC الصوتية في قائمة إعداد المشغل إلى وضع إيقاف التشغيل [OFF].</li> </ul>



تقنية **Bluetooth** اللاسلكية عبارة عن نظام يسمح بالاتصال اللاسلكي بين الأجهزة الإلكترونية. ولا يكلف توصيل الأجهزة الفردية باستخدام تكنولوجيا **Bluetooth** اللاسلكية أية رسوم. يمكن تشغيل التلفزيون المحمول الذي يحتوي على تكنولوجيا **Bluetooth** اللاسلكية من خلال التعاقب في حال إجراء الاتصال من خلال تكنولوجيا **Bluetooth** اللاسلكية.

علامة وشعارات **Bluetooth** هي ملكية خاصة لشركة Bluetooth SIG وأي استخدام لهذه العلامات عن طريق LG للإلكترونيات يكون بموجب ترخيص.

كما أن العلامات التجارية والأسماء التجارية الأخرى خاصة بالكيها المعينين

## العلامات التجارية والتراخيص

إن جميع العلامات التجارية الأخرى نعدّ علامات تجارية للمالكين المحترمين.



مصنع بترخيص من معامل دولبي. علامة Dolby ورمز DD هي علامات تجارية لمعامل دولبي.



لبراءة اختراع DTS، انظر <http://patents.dts.com> مصنع بموجب رخصة من DTS محدودة الترخيص. DTS، الرمز و DTS والرمز معاً هي علامات تجارية مسجلة. و DTS Digital Surround علامة تجارية لشركة DTS، شركة DTS®. جميع الحقوق محفوظة.

## المواصفات

عام (LAS355B)	
متطلبات الطاقة	ارجع إلى الملصق الرئيسي في الوحدة.
استهلاك الطاقة	ارجع إلى الملصق الرئيسي في الوحدة. استعداد الشبكة: 0.5 وات (إذا كانت جميع منافذ الشبكة مفعلة)
الأبعاد (العرض × الارتفاع × العمق)	90 × 59 × 880 م
الوزن الصافي (تقريبًا)	1.9 كجم
درجة الحرارة المناسبة للتشغيل	5 درجة مئوية إلى 35 درجة مئوية
درجة الرطوبة المناسبة للتشغيل	5 % إلى 90 %

دخل / خرج	
OPT. IN	3 فولت (من الذروة إلى الذروة). مقبس ضوئي × 1
PORT. IN	0,5 Vrms (مقبس استريو 3.5 م) × 1
التردد النموذجي الصوتي للمدخلات الرقمية	32 كيلو هرتز، 44.1 كيلو هرتز، 48 كيلو هرتز، 96 كيلو هرتز

USB	
الإصدار	2,0
مصدر طاقة الناقل	دخل التيار المباشر بجهد 5 فولت --- 500 ملي أمبير

مضخم الصوت	
الإجمالي	120 وات
أمامي	25 واط × 2 (6 أوم)
مضخم الصوت	70 وات (4 أوم)
THD	10 %

مضخم الصوت (S35A1-W)	
النوع	سماعة واحدة أحادية الاتجاه
المعاوقة	4 أوم
طاقة الدخل المقدرة	70 وات
الحُد الأقصى طاقة الدخل	140 وات
الأبعاد (العرض × الارتفاع × العمق)	288 × 300 × 156 م
الوزن الصافي (تقريبًا)	2.9 كجم

Bluetooth	
الترميز	SBC

- تخضع التصميمات والمواصفات للتغيير بدون إخطار مسبق.

## الصيانة

### نقل الوحدة

#### عند شحن الوحدة

يرجى الاحتفاظ بصندوق الشحن الأصلي ومواد التغليف. إذا رغبت في شحن الوحدة، مع التمتع بأقصى قدر من الحماية، أعد تغليف الوحدة كما كانت مغلفة عند قدومها من المصنع لأول مرة.

#### حافظ على نظافة الأسطح الخارجية

- لا تستخدم سوائل طيارة مثل رشاش المبيد الحشري بالقرب من الوحدة.
- قد يتسبب المسح مع شدة الضغط في تلف السطح.
- لا تترك منتجات مطاطية أو بلاستيكية تلتصق بالوحدة لفترة طويلة من الزمن.

#### تنظيف الوحدة

لتنظيف المشغل، استخدم قطعة قماشية ناعمة وجافة. إن كانت الأسطح متسخة للغاية، استخدم قطعة قماشية ناعمة مبللة بحللول منظف معتدل. لا تستخدم المذيبات القوية مثل الكحول أو البنزين أو التتر نظراً لأن هذه المذيبات قد تتسبب في تلف سطح الوحدة.



