

* Es posible que la imagen que se muestra no sea exactamente igual a su TV.

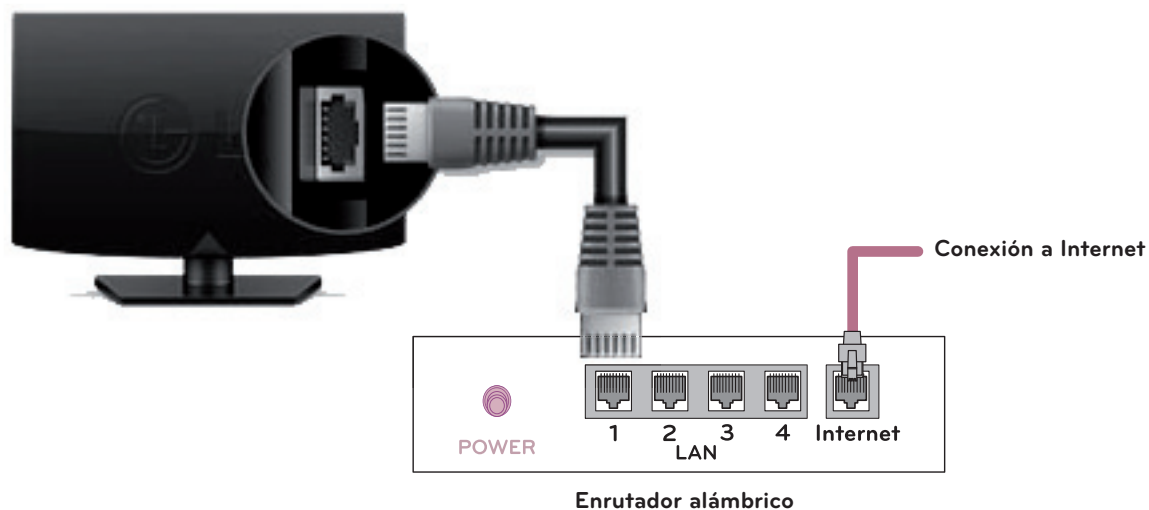
* La imagen mostrada en un PC o teléfono móvil puede variar en función del SO (sistema operativo).

Conexión a una red inalámbrica



ESPAÑOL

Conexión a una red alámbrica



Cconfiguración de red

- 1 Presione el botón **HOME** para ingresar al menú HOME. Seleccione **Config.** y presione la **(Rueda)**.



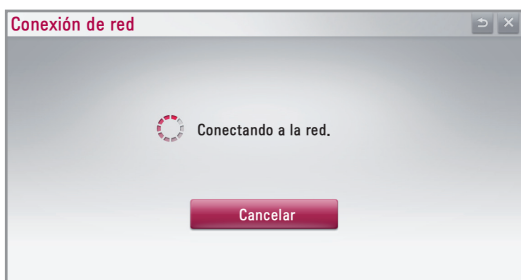
- 2 Seleccione el menú **RED** → **Conexión de red**.



- 3 Presione **Iniciar conexión**.




- 4 El TV está intentando conectarse a la red disponible.



Si selecciona **Cancelar** o si el TV no logra conectarse a la red, se mostrará la lista de redes disponibles. Escoja la red a la que desee conectarse.



Para enrutadores inalámbricos que tengan el símbolo , es necesario que ingrese una clave de seguridad.

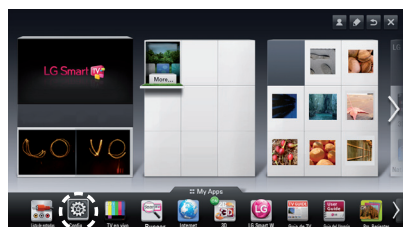


- 5 Aparecerá la red a la que se ha conectado. Haga clic en **Completo** para confirmar la conexión a la red. Si selecciona **Otra lista de red**, se mostrará la lista de redes disponibles.



Solución de problemas de red

- 1 Presione el botón **HOME** para ingresar al menú HOME. Seleccione **Config.** y presione la **(Rueda)**.



- 2 Seleccione el menú **RED** → **Estado de red**.



Siga las siguientes instrucciones que se correlacionen con el estado de red.

Revise el TV o el enrutador.



Cuando aparece un **✓** en TV.

- 1 Revise el estado de la conexión del TV, el AP y el cable módem.
- 2 Apague y encienda el TV, el AP y el cable módem.
- 3 Si usa una dirección IP estática, ingrésele directamente.
- 4 Comuníquese con su proveedor de Internet o de AP.
 - Puntos adicionales que debe revisar al usar una conexión inalámbrica
 - 1 Revise la contraseña de la conexión inalámbrica en la ventana de configuración del enrutador.
 - 2 Cambie el SSID del enrutador (nombre de red) o el canal inalámbrico.

Revise el enrutador o consulte a su proveedor de servicios de Internet.



Cuando aparece un **✓** en TV y Gateway.

- 1 Desenchufe el cable de alimentación del AP y del cable módem. Vuelva a intentar la conexión después de 5 segundos.
- 2 Inicialice (restablezca) el AP o el cable módem.
- 3 Comuníquese con su proveedor de Internet o de AP.



Cuando aparece un **✓** en TV, Gateway y DNS.

- 1 Desenchufe el cable de alimentación del AP y del cable módem. Vuelva a intentar la conexión después de 5 segundos.
- 2 Inicialice (restablezca) el AP o el cable módem.
- 3 Revise que la dirección MAC del TV/enrutador esté registrada con su proveedor de servicios de Internet. (La dirección MAC que se muestra en el panel derecho de la ventana de estado de red debe estar registrada con su proveedor de servicios de Internet).
- 4 Revise el sitio web del fabricante del enrutador para asegurarse de que el enrutador tenga instalada la versión más reciente del firmware.

Instalación y configuración de SmartShare PC SW

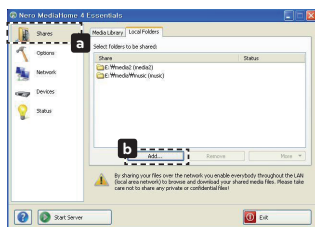
Instale el programa **SmartShare PC SW(DLNA)** y **SmartShare PC SW(MediaLink)** en la PC.

- 1 Vaya a **www.lg.com**. Luego, seleccione su región.
- 2 Seleccione **SUPPORT**. A continuación, busque su modelo.
- 3 Seleccione **ACTUALIZACIÓN DE SOFTWARE(SOFTWARE UPDATE)**.
Luego, seleccione **SmartShare PC SW(DLNA)** y **SmartShare PC SW(MediaLink)**.
- 4 Puede ejecutar el programa una vez terminada la instalación.

! NOTA

- DLNA or Media Link service is only available if TV and other devices are connected via a single router.

Conexión DLNA a la PC



- 1 Inicie Nero Media Home 4 y active las carpetas compartidas en la PC.

a : Haga clic en el botón Share.

b : Haga clic en el botón Add y seleccione la carpeta.

(Consulte el manual del propietario para conocer qué formatos de archivo son compatibles con la función DLNA.)

- 2 Compruebe que el dispositivo de red de la PC esté seleccionado.

Enabled	Description	IP Address	Type
<input type="checkbox"/>	VMware Virtual Ethernet Adapter f...	192.168.115.1	Ethernet
<input type="checkbox"/>	VMware Virtual Ethernet Adapter f...	192.168.152.1	Ethernet
<input type="checkbox"/>	Atheros AR8131 PCI-E Gigabit Eth...	10.177.40.108	Ethernet
<input checked="" type="checkbox"/>	Realtek PCIe GBE Family Controlle...	192.168.0.3	Ethernet

c : Haga clic en el botón Network y revise que esté seleccionado el dispositivo de red de la PC. (Al menos un dispositivo de red debe estar seleccionado).

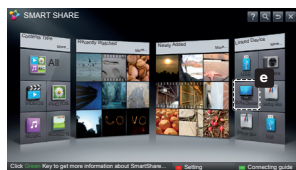
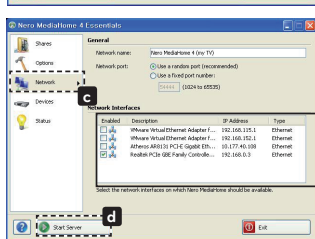
d : Haga clic en el botón Start Server.

- 3 Puede ver y disfrutar de contenido compartido mediante la función Smart Share del TV.



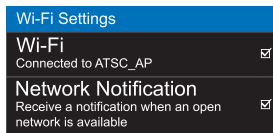
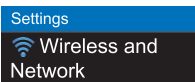
DLNA Device

e : Seleccione DLNA Device en la tarjeta Smart Share del TV para disfrutar del contenido de la PC.



Conexión DLNA al Smartphone

- 1 Revise que el Wi-Fi esté activado en el Smartphone.

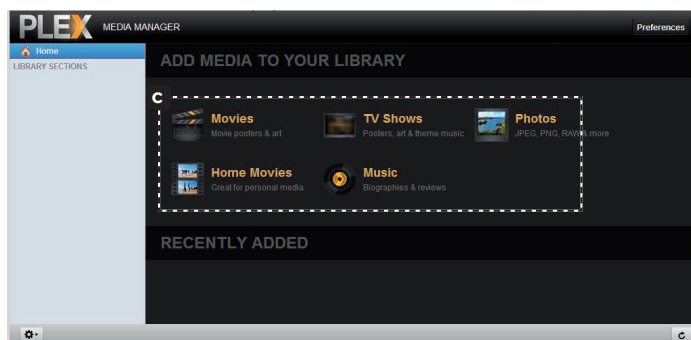
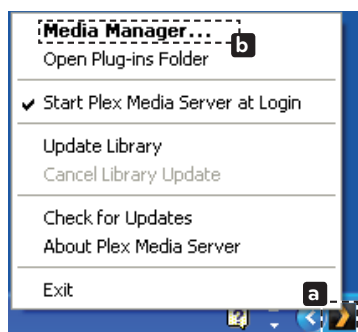


- 2 Instale/ejecute la aplicación para compartir contenido del Smartphone (se llama SmartShare en teléfonos LG).
- 3 Active su Smartphone para compartir archivos de contenido con otros dispositivos.
- 4 Seleccione el tipo de archivo que desee reproducir (película, música o imagen).
- 5 Seleccione un archivo de película, música o imagen para reproducirlo en la TV.
- 6 Agregue el archivo seleccionado a la lista de reproducción.
- 7 Seleccione un nombre de modelo de la TV en la que va a reproducir los archivos. (El nombre de modelo de la TV aparece en la parte posterior del panel).
- 8 Reproduzca el archivo de medios para verlo y disfrutarlo en la TV.

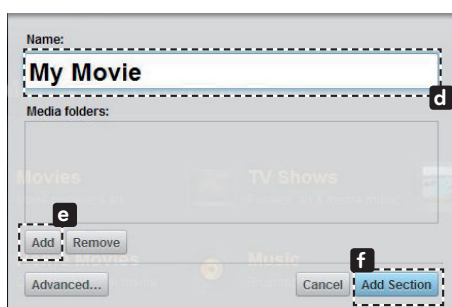
Llame al servicio al cliente de LG si experimenta algún problema.

Conexión a Media Link

- 1 Luego de instalar el programa, haga clic con el botón secundario en el icono Plex (a) ubicado en la barra de tareas de la PC.
Haga clic en Media Manager (Administrador de medios) (b)... y seleccione el tipo (c) que desea.



- 2 Name (d): ingrese el nombre de la sección para mostrar en pantalla.
Add (e): seleccione una carpeta en la PC para agregar. Cree una carpeta para guardar los archivos que desea ver en la TV.
Add Section (f): complete para crear la sección.
Encienda la TV y seleccione Media Link (g) desde el Menú principal.



* For more information on file sharing, visit www.plexapp.com/medialink.

Actualización del firmware del TV

HOME →  Config. → SOPORTE → Act. Software

Utiliza **Act. Software** para revisar y adquirir la versión más reciente. Si no está actualizado, es posible que ciertas funciones no funcionen correctamente. También es posible revisar de forma manual las actualizaciones disponibles.

Act. Software	Configúrela en Encendido . Cuando se detecta un archivo actualizado, éste se descarga automáticamente. Cuando la descarga del archivo haya finalizado, aparecerá la ventana de actualización de software.
Revisar Versión de Actualización	Revisa la versión de actualización más reciente instalada. Cuando hay una nueva actualización disponible, el proceso de descarga puede realizarse manualmente.

! NOTA

- La versión más reciente puede obtenerse a través de la señal de transmisión digital o una conexión a Internet.
- Si cambia la programación mientras se descarga el software a través de la señal de transmisión digital interrumpirá este proceso. Si vuelve a la programación inicial, se reanudará la descarga.
- Si no se actualiza el software, es posible que ciertas funciones no funcionen correctamente.

Configuración de Wi-Fi en pantalla

HOME →  **Config.** → RED → Wi-Fi Screen Share

La función **Wi-Fi Screen Share** es compatible con tecnología de conexión inalámbrica como Wi-Fi Direct y WiDi. Mediante Smart Share, puede compartir archivos o pantallas de dispositivos conectados a **Wi-Fi Screen share**.

ESPAÑOL




- 1 Si **Wi-Fi Screen Share** está configurado en Encendido, aparece una lista con los dispositivos disponibles. Para usar **Wi-Fi Screen Share**, vaya a **Config.** → **RED** → **Wi-Fi Screen Share** (a) en Encendido.
- 2 Cuando se le pida solicitar conexión, seleccione **Sí**. **Wi-Fi Screen Share** está ahora conectado al TV.

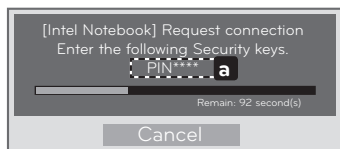
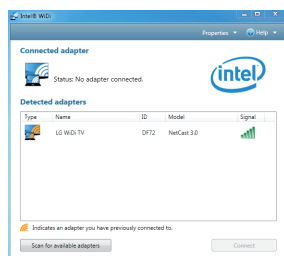
* Si no usa **Wi-Fi Screen Share** para minimizar la interferencia entre dispositivos inalámbricos, se recomienda configurar **Wi-Fi Screen Share** (a) en Apagado.

Configuración de WiDi (Wireless Display)

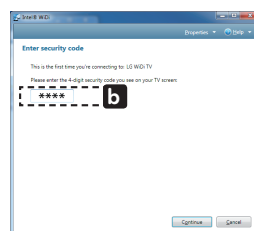
WiDi se refiere a Wireless Display. Wireless Display es un sistema que envía archivos de video y audio que pueden reproducirse en una computadora portátil compatible con Intel WiDi.

Solo puede usarse para Live TV y entradas externas (compuesto/componente/RGB/HDMI). La computadora solo puede reconocer al LG Smart TV a través de estas entradas.

- 1 Conecte la computadora portátil a un punto de acceso. (Es posible utilizar la función WiDi sin un punto de acceso. Sin embargo, se recomienda esta conexión para obtener el mejor rendimiento). A continuación, ejecute el programa WiDi  en la computadora portátil.
- 2 Luego de ejecutar el programa WiDi en la computadora portátil, se mostrará una lista con todos los dispositivos detectados disponibles. Seleccione el dispositivo que desee y haga clic en **Conectar**. Seleccione de la lista el TV que desee y haga clic en **Conectar**. Ingrese el número de 4 dígitos que se muestra (a) en pantalla (b) y haga clic en **Conectar**.



Pantalla del TV



Pantalla de la computadora portátil

- 3 La pantalla del TV aparecerá en la pantalla de la computadora portátil dentro de 10 segundos. La conexión inalámbrica afectará la calidad del video que se muestra en la computadora portátil. Si la conexión es débil, es posible que la conexión de Intel WiDi se pierda o que el video sea de mala calidad.

* No es necesario registrar la TV LG.

* El ajuste de sonido del TV para Sonido Digital Desactivado está configurado en PCM.

* Para obtener más información sobre Intel Wi-Di, visite <http://intel.com/go/widi>

* En Wi-Fi Screen Share, no se busca el dispositivo Wi-Di. Cierre Wi-Fi Screen Share y, a continuación, busque Wi-Di.