

\* Es posible que la imagen que se muestra no sea exactamente igual a su TV.

\* La imagen mostrada en un PC o teléfono móvil puede variar en función del SO (sistema operativo).

## Registro del control remoto Mágico

(Las siguientes instrucciones le mostrarán cómo usar el control remoto Magic Motion)

El control remoto Mágico funciona al vincularlo con el TV.

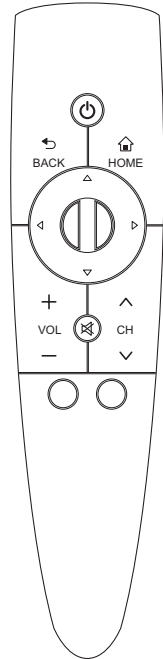
Registre el control remoto Mágico antes de usarlo.

### Cómo registrar el control remoto Mágico

Para registrar el control remoto, presione el (**rueda**) del control remoto.

### Cómo volver a registrar el control remoto Mágico si el registro falla

- 1 Mantenga presionados los botones (**BACK**) y (**HOME**) al mismo tiempo durante 5 segundos para restablecer el sistema; luego, regístrelo siguiendo las instrucciones que se indican en la sección anterior **Cómo registrar el control remoto Mágico**. (Al finalizar el restablecimiento, la luz en el puntero parpadea.)
- 2 Para volver a registrar el control remoto Mágico, mantenga presionado el botón (**rueda**) durante 5 segundos, apuntando hacia el TV. (Al finalizar el restablecimiento, la luz en el puntero parpadea.)



## Actualización del firmware del TV

HOME → Config. → SOPORTE → Act. Software

Utiliza **Act. Software** para revisar y adquirir la versión más reciente. Si no está actualizado, es posible que ciertas funciones no funcionen correctamente. También es posible revisar de forma manual las actualizaciones disponibles.

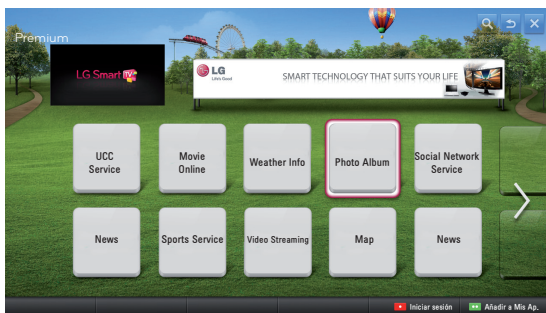
<b>Act. Software</b>	Configúrela en <b>Encendido</b> . Cuando se detecta un archivo actualizado, éste se descarga automáticamente. Cuando la descarga del archivo haya finalizado, aparecerá la ventana de actualización de software.
<b>Revisar Versión de Actualización</b>	Revisa la versión de actualización más reciente instalada. Cuando hay una nueva actualización disponible, el proceso de descarga puede realizarse manualmente.

### **NOTA**

- La versión más reciente puede obtenerse a través de la señal de transmisión digital o una conexión a Internet.
- Si cambia la programación mientras se descarga el software a través de la señal de transmisión digital interrumpirá este proceso. Si vuelve a la programación inicial, se reanudará la descarga.
- Si no se actualiza el software, es posible que ciertas funciones no funcionen correctamente.

Las aplicaciones Premium están instaladas previamente en el TV. Esto puede variar según el país.

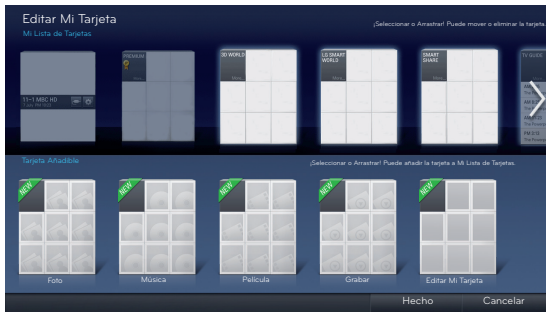
## Aplicaciones premium



- 1 Presione el botón **HOME** para ingresar al menú HOME.
- 2 Para acceder al contenido premium en la tarjeta premium, mueva el cursor control remoto Mágico on the application y presione **(rueda)**.
- 3 Para acceder a la lista completa de contenido premium, mueva el cursor control remoto Mágico para seleccionar **Premium** y presione **(rueda)**.
- 4 Mueva el cursor control remoto Mágico hacia el contenido que desee y presione **(rueda)**.
- 5 Disfrute las funciones Premium.

## Edición de la tarjeta Premium

Puede cambiar las 8 aplicaciones Premium que se muestran en la pantalla de inicio.



- 1 Presione el botón **HOME** para ingresar al menú HOME.
- 2 Mueva el control remoto Mágico para seleccionar **(Editar)** y presione **(rueda)**.
- 3 Mueva el control remoto Mágico para seleccionar el elemento que desea que aparezca en la tarjeta Premium y presione **(rueda)**.  
- Debe seleccionar 8 elementos.
- 4 Mueva el control remoto Mágico para seleccionar **Hecho** y presione **(rueda)**.

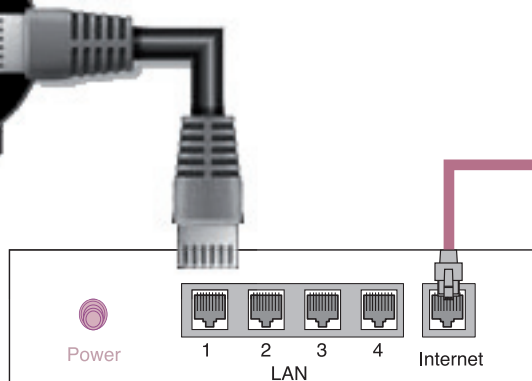
Llame al servicio al cliente de LG si experimenta algún problema.

## Conexión a una red inalámbrica



Enrutador inalámbrico

## Conexión a una red alámbrica



Conexión a Internet

Enrutador alámbrico

# CONFIGURACIÓN DE RED

- 1 Presione el botón **HOME** para ingresar al menú HOME. Seleccione **Config.** y presione la **(rueda)**.



- 2 Seleccione el menú **RED** → **Conexión de red**.



- 3 Presione **Iniciar conexión**.



- 4 El TV está intentando conectarse a la red disponible.



Si selecciona **Cancelar** o si el TV no logra conectarse a la red, se mostrará la lista de redes disponibles. Escoja la red a la que desee conectarse.



Para enrutadores inalámbricos que tengan el símbolo **🔒**, es necesario que ingrese una clave de seguridad.



- 5 Aparecerá la red a la que se ha conectado. Haga clic en **Completo** para confirmar la conexión a la red. Si selecciona **Otra lista de red**, se mostrará la lista de redes disponibles.



## Solución de problemas de red

- 1 Presione el botón **HOME** para ingresar al menú HOME. Seleccione **Config.** y presione la **(rueda)**.



- 2 Seleccione el menú **RED** → **Estado de red.**



Siga las siguientes instrucciones que se correlacionen con el estado de red.

### Revise el TV o el enrutador.



#### Cuando aparece un **✓** en TV.

- 1 Revise el estado de la conexión del TV, el AP y el cable módem.
- 2 Apague y encienda el TV, el AP y el cable módem.
- 3 Si usa una dirección IP estática, ingrésela directamente.
- 4 Comuníquese con su proveedor de Internet o de AP.
  - Puntos adicionales que debe revisar al usar una conexión inalámbrica
    - 1 Revise la contraseña de la conexión inalámbrica en la ventana de configuración del enrutador.
    - 2 Cambie el SSID del enrutador (nombre de red) o el canal inalámbrico.

### Revise el enrutador o consulte a su proveedor de servicios de Internet.



#### Cuando aparece un **✓** en TV y Gateway.

- 1 Desenchufe el cable de alimentación del AP y del cable módem. Vuelva a intentar la conexión después de 5 segundos.
- 2 Inicialice (restablezca) el AP o el cable módem.
- 3 Comuníquese con su proveedor de Internet o de AP.



#### Cuando aparece un **✓** en TV, Gateway y DNS.

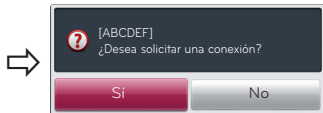
- 1 Desenchufe el cable de alimentación del AP y del cable módem. Vuelva a intentar la conexión después de 5 segundos.
- 2 Inicialice (restablezca) el AP o el cable módem.
- 3 Revise que la dirección MAC del TV/enrutador esté registrada con su proveedor de servicios de Internet. (La dirección MAC que se muestra en el panel derecho de la ventana de estado de red debe estar registrada con su proveedor de servicios de Internet).
- 4 Revise el sitio web del fabricante del enrutador para asegurarse de que el enrutador tenga instalada la versión más reciente del firmware.


## Configuración de Wi-Fi en pantalla

HOME →  **Config.** → **RED** → Wi-Fi Screen Share

La función **Wi-Fi Screen Share** es compatible con tecnología de conexión inalámbrica como Wi-Fi Direct y WiDi. Mediante Smart Share, puede compartir archivos o pantallas de dispositivos conectados a **Wi-Fi Screen share**.

ESPAÑOL




- 1 Si **Wi-Fi Screen Share** está configurado en **Encendido**, aparece una lista con los dispositivos disponibles.  
» Para usar **Wi-Fi Screen Share**, vaya a  **Config** → **RED** → **Wi-Fi Screen Share** (**a**) en **Encendido**.
- 2 Cuando se le pida solicitar conexión, seleccione **Si**. **Wi-Fi Screen Share** está ahora conectado al TV.

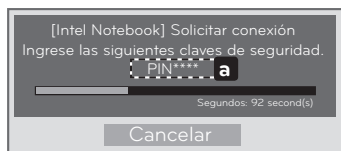
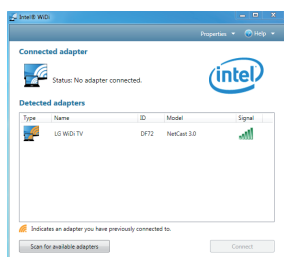
\*Si no usa **Wi-Fi Screen Share** para minimizar la interferencia entre dispositivos inalámbricos, se recomienda configurar **Wi-Fi Screen Share** (**a**) en **Apagado**.

## Configuración de WiDi (Wireless Display)

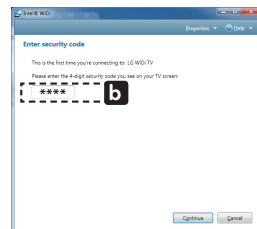
WiDi se refiere a Wireless Display. Wireless Display es un sistema que envía archivos de video y audio que pueden reproducirse en una computadora portátil compatible con Intel WiDi.

Solo puede usarse para Live TV y entradas externas (compuesto/componente/RGB/HDMI). La computadora solo puede reconocer al LG Smart TV a través de estas entradas.

- 1 Conecte la computadora portátil a un punto de acceso. (Es posible utilizar la función WiDi sin un punto de acceso. Sin embargo, se recomienda esta conexión para obtener el mejor rendimiento).  
A continuación, ejecute el programa WiDi () en la computadora portátil.
- 2 Luego de ejecutar el programa WiDi en la computadora portátil, se mostrará una lista con todos los dispositivos detectados disponibles. Seleccione el dispositivo que desee y haga clic en **Conectar**. Seleccione de la lista el TV que desee y haga clic en **Conectar**. Ingrese el número de 4 dígitos que se muestra (**a**) en pantalla (**b**) y haga clic en **Continuar**.



Pantalla del TV



Pantalla de la computadora portátil

- 3 La pantalla del TV aparecerá en la pantalla de la computadora portátil dentro de 10 segundos. La conexión inalámbrica afectará la calidad del video que se muestra en la computadora portátil. Si la conexión es débil, es posible que la conexión de Intel WiDi se pierda o que el video sea de mala calidad.

\* Para obtener más información sobre Intel WiDi, visite <http://intel.com/go/widi>