



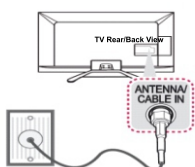
Quick Reference Guide For TV [LED / PDP] टीवी [LED / PDP] के लिए तुरन्त सन्दर्भ निर्देशिका

Dear Customer / प्रिय ग्राहक,
Thank you for purchasing LG TV.
LG टीवी खरीदने के लिए आप को धन्यवाद।



TV Installation/TV स्थापित करना

a) Antenna Connection

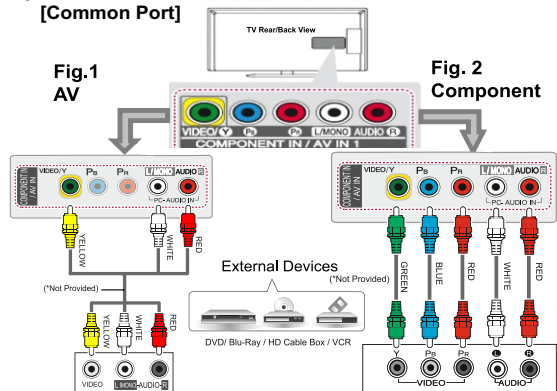


Connect antenna/Cable signal to TV With RF Signal cable

एन्टीना/केबल सिग्नल को RF केबल के साथ TV से जोड़ें।

b) AV/Component Connection

[Common Port]



TV has common port for Component & AV. [One connection can be use at a time]

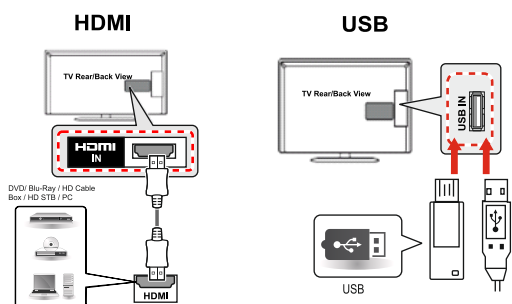
“कम्पोनेन्ट” और AV के लिए TV में एक ही पोर्ट है। एक समय में केवल एक ही कनेक्शन इस्तेमाल किया जा सकता है।

For AV connection Refer Fig 1
AV कनेक्शन के लिए चित्र 1 का संदर्भ लें।

For component connection Refer Fig 2
“कम्पोनेन्ट” कनेक्शन के लिए चित्र 2 का संदर्भ लें।

Recommended to use cable color coding same as mentioned in Figure.
केबल रंग संगती का उपयोग करने की सलाह दी जाती है जैसा कि चित्र में उल्लेख किया गया है।

c) HDMI/USB Connection



HDMI Connection/ HDMI कनेक्शन

HDMI Transmits digital video & audio [It is recommended to use TV with HDMI signal for best picture quality]
HDMI डिजिटल वीडियो और ऑडियो पहुँचाता है। सर्वोत्तम तस्वीर की गुणवत्ता के लिए HDMI सिग्नल इस्तेमाल करने की सलाह दी जाती है।

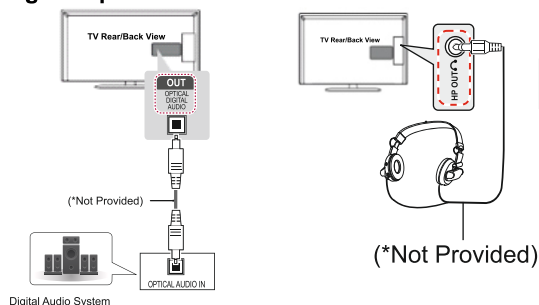
USB Connection/ USB कनेक्शन

Connect USB storage device Such as USB , external hard disc etc. Make connection as shown in Fig.
USB स्टोरेज डिवाइस जैसे USB, बाहरी हार्ड डिस्क इत्यादि जोड़ें। कनेक्शन चित्र में दर्शाये अनुसार ही करें।

d) Optical out/Head Phone Connection

Digital Optical Audio

Head Phone Audio



Digital Optical Audio/डिजिटल ऑप्टिकल ऑडियो

Transmits a digital audio signal from TV to Home theater etc
TV से डिजिटल ऑडियो सिग्नल होम थियेटर आदि तक पहुँचाता है।

Head Phone Audio/ हेड फोन ऑडियो

Transmits headphone signal from TV to external device.
TV से हेडफोन सिग्नल बाहरी उपकरण तक पहुँचाता है।

NOTE : Customer need to pay for below services

- Adjustment/Explanation not related to LG Product
- Re-Demonstration/ Explanation, Re-Installation
- Above Input Ports may vary from Model to Model

नोट – ग्राहक को निम्न सेवाओं के लिए भुगतान करने की जरूरत है।

- समायोजन/स्पष्टीकरण LG उत्पाद से सम्बन्धित नहीं है।
- पुनः प्रदर्शन/ स्पष्टीकरण, पुनः स्थापना
- उपरोक्त इनपुट पोर्ट्स अलग-अलग मॉडल में भिन्न-भिन्न हो सकते हैं।

Basic Troubleshooting Method / मूलभूत समस्या निवारण विधि

Reset all settings to factory condition for any setting disturbed.

किसी भी विकृत सेटिंग के लिए फैक्टरी की दशा के अनुसार सभी सेटिंग पुनः सेट करें।

* Recommended to use reset function incase TV settings are disturbed

* यदि टीवी की सेटिंग विकृत हो गई हैं तो रिसेट फंक्शन का इस्तेमाल करने की सलाह दी जाती है

Method 1 : Press 'MUTE' Button 3 Times on remote without any delay in between.

विधि 1 : 3 बार बिना किसी अंतराल के रीमोट का "MUTE" बटन दबाएं।

Method 2 : Do the Factory reset through Menu options.

विधि 2 : फैक्टरी सेटिंग पुनर्स्थापित करने के लिए विधि

[Select Main Menu → Select Option Sub Menu → Factory Reset]

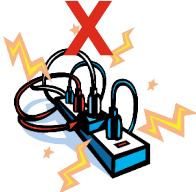
* If problem still persists kindly Switch OFF → ON from Main Power Plug.

* यदि समस्या अभी भी बरकरार है तो TV बन्द कर दें → मुख्य पावर प्लग से चालू करें।

Symptom / Problem लक्षण / समस्या

Check point / जाँच बिन्दु

1. TV turns off Suddenly/ TV का अचानक बन्द हो जाना



• Check for **Electrical supply interruption** [Switch ,Fuse, MCB, etc.] विद्युत आपूर्ति की रुकावट के लिए स्विच, फ्यूज, एमसीबी इत्यादि की जाँच करें

• Check if too many electrical devices plugged into a multiple electrical outlet causing sparks. [Recommended to use standard power socket] जाँच करें कि कहीं एक से ज्यादा विद्युत उपकरण लगाने पर चिंगारी तो नहीं निकल रही। [मानक विद्युत सॉकेट का उपयोग करने की सलाह दी जाती है]

• Check if Auto sleep/Screen off feature is activated the Time [Clock]/Picture settings. [मानक विद्युत सॉकेट का उपयोग करने की सलाह दी जाती है]

• Check if NO signal from external device (STB/DVD/Blue ray/etc) जाँच करें कि कहीं ऑटो स्लीप/स्क्रीन ऑफ फीचर सेटिंग सक्रिय किया गया तो नहीं है। जाँच करें कि बाह्य उपकरण (एसटीबी/डीवीडी/ब्लू रे इत्यादि) से कोई संकेत नहीं आ रहा है।

2. Remote control no operation/रीमोट काम नहीं कर रहा है



• Check batteries correct installation (polarity) (⊕ to ⊕, ⊖ to ⊖). जाँच करें कि बैटरी ठीक से लगी हैं (ध्रुवता)

• Check batteries (installed / Drain-out / Leakage / Spring Rusty) बैटरी की जाँच करें (स्थापना/समाप्त/रिसाव/जंग खाए स्प्रिंग)

• Check for obstacle in between TV and remote control टीवी और रीमोट के बीच में रुकावट की जाँच करें।

• Check for IR interference from other devices, Tube Light /CCFL. Etc.. अन्य उपकरणों, ट्यूबलाइट/सीएफएल इत्यादि इन्फ्रारेड हस्तक्षेप की जाँच करें।

3. Picture / Sound Problems / चित्र / ध्वनि समस्या

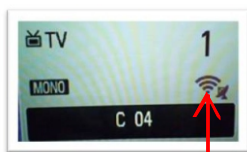
a) No Picture / No Sound/काई चित्र नहीं / कोई ध्वनि नहीं

b) Picture noise /Black & White/Ghost Image

विकृत चित्र / काली एवं श्वेत / भूत छवि

c) Sound not Clear/ Sound Noise

ध्वनि साफ नहीं/ शोर की ध्वनि



Channel Signal Strength Indicator

Note: Picture / Sound Quality depends on Signal Strength

• Check for **Cable condition (Damage / Pin Rusty/ Bend)**. केबल की स्थिति जाँच लें (विकृत/जंग खाए पिन/बैड)

• **AV/Component Mode:** Cables are connected as per color coding. एवी/कम्पोनेन्ट मोड : जाँच करें कि केबल कलर कोडिंग के अनुसार जुड़े हुए हैं।

• Check External device (Set-top Box/DVD/Home Theater Etc..) working or Not. बाह्य उपकरणों (सेट-टॉप बॉक्स/डीवीडी/होम थियेटर इत्यादि..) की जाँच की लें।

• **Crackling Noise:** A crackling noise that occurs when watching or turning off the TV is generated by plastic thermal contraction due to temperature and humidity.

तीखी आवाज का शोर : तीखी आवाज का शोर जो टीवी देखते या बन्द करते समय होता है, तापमान एवं आर्द्रता के कारण प्लास्टिक थर्मल कन्ट्रैक्शन द्वारा उत्पन्न होता है।

• Check Auto Volume function ON or Not.

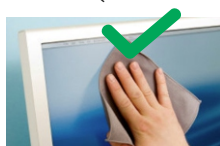
जाँच करें कि ऑटो वॉल्यूम फंक्शन चालू है या नहीं

• **RF Mode:** Check Signal strength indicator in OSD. (Press OK Key)

RF मोड : संकेत सामर्थ्य, ओएसडी में संकेतक की जाँच करें (ओके बटन दबाएं)

Important Precautions/ महत्वपूर्ण सावधानियाँ

(i) TV Cleaning/ TV की सफाई



• When cleaning the TV Screen, unplug the power and wipe it with a soft cloth. Applying excessive force may cause scratches or discoloration. टीवी स्क्रीन की सफाई करते समय पावर प्लग निकाल दें और उसे मुलायम कपड़े से पोंछ लें। अत्यधिक बल लगाने से खरोंच पड़ सकती है या रंग खराब हो सकता है।

• Do not spray water or wipe with a wet cloth. (Do not use glass cleaner/ car or industrial shiner/ abrasives or wax, alcohol etc., it can damage the product & panel)

पानी न छिड़कें और न ही गीले कपड़े से पोंछें। (ग्लास क्लीनर/कार या औद्योगिक शाइनर/अपघर्षक या मोम, एल्कोहल इत्यादि... ये उत्पाद या पैनल को विकृत कर सकते हैं।)

(ii) Viewing

Distance

TV देखने के

लिए सामान्य दूरी



• We recommend that you maintain a distance of at least 2 to 7 times the screen size when watching TV.

हम सिफारिश करते हैं कि आप टीवी देखते समय स्क्रीन के आकार से २ से ७ गुना दूरी बनाकर रखें।

• For detailed information, please read the Owner's Manual. अधिक जानकारी के लिए, कृपया ओनर्स मैनुअल (निर्देश पुस्तक) पढ़ें।



www.facebook.com/LG

www.twitter.com/LGIndiaTweets