



# LG OLED TV

---

THE ULTIMATE DISPLAY

Guía rápida de configuración de SMART TV

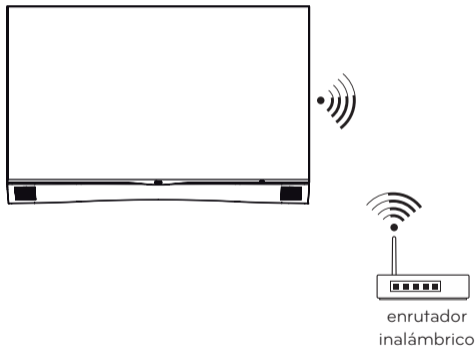
\* Es posible que la imagen que se muestra no sea exactamente igual a la del TV.

\* Es posible que la imagen que se muestra en la PC o el teléfono móvil no sea exactamente igual, esto dependerá del sistema operativo.

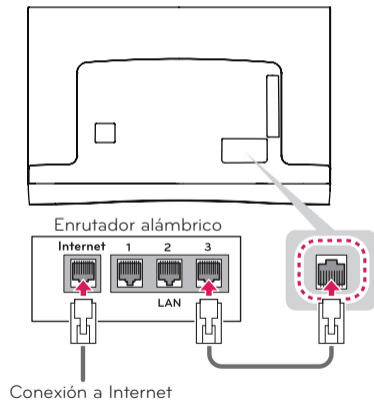
## Conexión de red

Guía rápida de configuración de SMART TV

### Conexión a una red inalámbrica



### Conexión a una red cableada



## Control remoto en pantalla

Para usar la función Control remoto universal (es posible que no este disponible, depende de el país/ Modelo.)

Con el control remoto mágico, puede controlar con facilidad el decodificador, el reproductor Blu-ray, el sistema Home Theater y la barra de sonido.

- 1 Verifique si el dispositivo está conectado al TV.
- 2 Luego de presionar el botón '1 2 3' /Q.MENU en el Control remoto mágico, seleccione el dispositivo que desea controlar en la ficha Cambiar dispositivo. Aparecerá el Control remoto de pantalla que sirve para controlar el dispositivo.





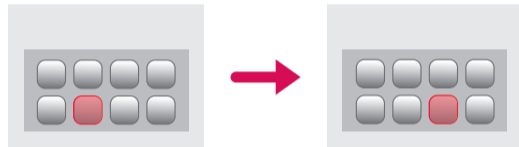
- 3 Puede controlar dispositivos externos utilizando un control remoto para pantalla en la pantalla. (En algunos modelos, esto puede no funcionar con el botón '1 2 3' /Q.MENU)





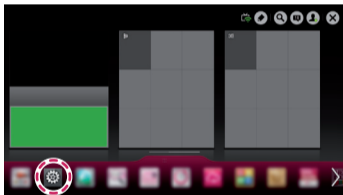
- a Cambiar ficha del dispositivo
- b Botones de control del dispositivo
- c Expandir el Control remoto de pantalla
- d Salir del Control remoto de pantalla
- e Mover la posición del Control remoto de pantalla a la izquierda o derecha


- 4 Controle dispositivos externos utilizando las teclas de navegación,  (Rueda - Aceptar), o el botón  (Atrás) del control remoto mágico.



# CONFIGURACIÓN DE RED

- 1 Presione el botón SMART  para ingresar al menú Smart HOME. Seleccione **Settings (Configuración)** y presione  (OK) (Rueda - Aceptar).



- 2 Seleccione el menú Red  Conexión de red.



- 3 Seleccione **Iniciar conexión**.



- 4 El dispositivo intentará conectarse automáticamente a la red disponible (primero a la red cableada).



Si selecciona **Cancelar** o si no puede conectarse a la red, se mostrará la lista de redes disponibles. Seleccione la red que desea utilizar.

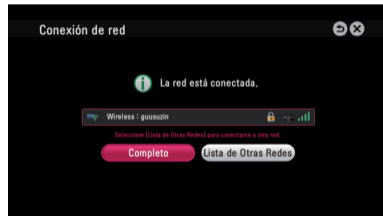


Para enrutadores inalámbricos que tengan el símbolo , debe ingresar la clave de seguridad.



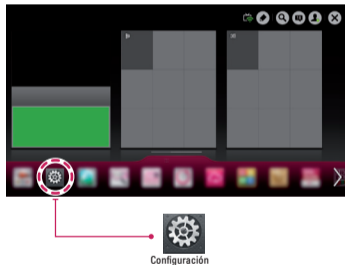
## Guía rápida de configuración de SMART TV


- 5 Aparecerá la red a la que se ha conectado. Seleccione **Completo** para confirmar la conexión de red. Si selecciona **Lista de Otras Redes** se mostrará la lista de redes disponibles.



## Solución de problemas de red

- 1 Presione el botón **SMART**  para ingresar al menú **Smart HOME**. Seleccione **Settings (Configuración)** y presione **⏹ (OK)** (Rueda - Aceptar).



- 2 Seleccione el menú **Red**  **Estado de red**.



Siga las instrucciones que están a continuación y que se relacionan con el estado de red.

Revise el TV o el enrutador.



Cuando  aparece en el TV, pero una X en Gateway.

- 1 Revise el estado de la conexión del TV, el AP y el cable módem.
- 2 Apague y encienda el TV, el AP y el cable módem.
- 3 Si usa una dirección IP estática, ingrésela directamente.
- 4 Comuníquese con su proveedor de Internet o de AP.

Puntos adicionales que debe revisar al usar una conexión inalámbrica

- 1 Revise la contraseña de la conexión inalámbrica en la ventana de configuración del enrutador.
- 2 Cambie el SSID del enrutador (nombre de red) o el canal inalámbrico.

Revise el enrutador o consulte a su proveedor de servicios de Internet.



Cuando ✓ aparece en el TV y en Gateway, pero una X en DNS.

- 1 Desenchufe el cable de alimentación del AP y del cable módem. Vuelva a intentar la conexión después de 5 segundos.
- 2 Inicialice (Reinicie) el AP o el cable módem.
- 3 Comuníquese con su proveedor de Internet o de AP.



Cuando ✓ aparece en el TV, Gateway y DNS, pero una X en Internet.

- 1 Desenchufe el cable de alimentación del AP y del cable módem. Vuelva a intentar la conexión después de 5 segundos.
- 2 Inicialice (Reinicie) el AP o el cable módem.
- 3 Revise que la dirección MAC del TV/enrutador esté registrada con su proveedor de servicios de Internet. (La dirección MAC que se muestra en el panel derecho de la ventana de estado de red debe estar registrada con su proveedor de servicios de Internet).
- 4 Revise el sitio web del fabricante del enrutador para asegurarse de que el enrutador tenga instalada la versión más reciente del firmware.

## Configuración de WiDi (Wireless Display)


La tecnología WiDi (Wireless Display) de Intel facilita las conexiones sencillas y rápidas sin necesidad de cables o redes de Internet para visualización espejada o en dos monitores en su TV. Puede sentarse a disfrutar de sus películas, videos, fotos, shows en línea favoritos y mucho más en Full HD en su TV con una fabulosa claridad de imagen y sonido.



### NOTA

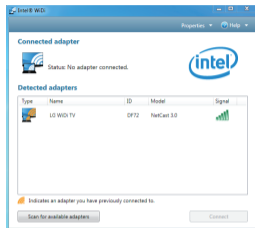
- Cuando conecta el TV y la computadora portátil, debe configurar el TV en modo "TV en vivo" y "entrada externa". Sino, su computadora no detectará al LG Smart TV.

1

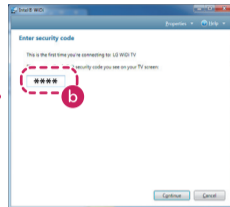
WiDi de Intel esta configurado en Encendido.  
Conecte el ordenador portátil al AP. (Sin AP, es posible para esta función; se recomienda conectar a AP)  
El ordenador portátil ejecuta el programa  Intel WiDi.

2

Detecta los televisores LG Smart disponibles que son compatibles con WiDi. En la lista, seleccione el TV que desee y haga clic en Conectar. Ingrese el número (a) que se muestra en pantalla en el campo de entrada (b) del ordenador portátil y luego haga clic en Continuar. (Número de 4 dígitos: menos de WiDi 3.1.29, Número de 8 dígitos: más de WiDi 3.5).



Pantalla del TV



Pantalla de la computadora portátil

3

El entorno inalámbrico puede afectar la visualización de la pantalla. Si la conexión es débil, es posible que se pierda la conexión de Intel WiDi.

- \* No es necesario registrar los televisores LG.
- \* El ajuste de sonido del TV para **Salida de sonido digital** está configurado en **PCM**.
- \* Para obtener más información sobre Intel Wi-Di, visite '<http://intel.com/go/widi>'.
- \* En **WiDi de Intel**, no se busca el dispositivo WiDi. Cierre **WiDi de Intel**, luego busque WiDi.
- \* Puede controlar su PC con el control remoto mágico.
- \* El ordenador portátil de WiDi de Intel no aparece en el menú Miracast™ /WiDi en el menú red de TV.

## SmartShare PC SW Instalación y configuración

Instale los programas **SmartShare PC SW (DLNA)** en la PC.

- 1 Vaya a **www.lg.com**. Luego, seleccione su región.
- 2 Seleccione **SOPORTE (SUPPORT)**. A continuación busque su modelo.
- 3 Seleccione **Actualización de software (SOFTWARE UPDATE)**. Luego, seleccione **SmartShare PC SW (DLNA)**.
- 4 Puede ejecutar el programa una vez terminada la instalación.

 **NOTA** • El servicio DLNA está disponible si el TV y los otros dispositivos están conectados mediante un enrutador único.

- 1 Revise que el Wi-Fi esté activado en el Smartphone. Para usar DLNA, ambos dispositivos deben estar en la misma red local.
- 2 Instale/ejecute la aplicación para compartir contenido del Smartphone (se llama SmartShare en teléfonos LG).
- 3 Active su Smartphone para compartir archivos de contenido con otros dispositivos.
- 4 Seleccione el tipo de archivo que desee reproducir (película, música o imagen).
- 5 Seleccione un archivo de película, música o foto para reproducirlo en el TV.
- 6 Agregue el archivo seleccionado a la lista de reproducción.
- 7 Seleccione un nombre de modelo del TV en el que va a reproducir los archivos.  
(El nombre de modelo de la TV aparece en una etiqueta en la parte lateral del TV y en el menú de asistencia al cliente).
- 8 Reproduzca el archivo de medios para verlo y disfrutarlo en el TV.

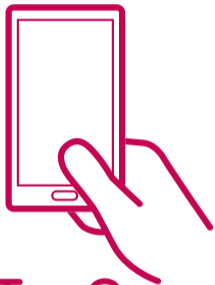
## Actualización del firmware del TV

SMART    Configuración  Soporte  Act. de Software

De forma predeterminada, el TV le notificará acerca de las nuevas actualizaciones de software.

Puede utilizar el menú Actualización de software para revisar de forma manual las actualizaciones disponibles.

Actualización de software	Configúrelo en <b>Encendido</b> . Cuando se detecta un archivo actualizado, éste se descarga automáticamente.
Modo de actualización automática	Si hay una actualización disponible, la actualización se inicia automáticamente sin preguntar.
Revisar versión de actualización	Verifica la versión de actualización más reciente instalada. Cuando hay una nueva actualización disponible, el proceso de descarga puede realizarse manualmente.



## Tag On

### (Según el modelo)

Tag On es una tecnología de transmisión de datos que se puede utilizar con smartphones con NFC (Near Field Communication). Simplemente tocando su smartphone con una etiqueta adhesiva Tag On, puede compartir contenido entre su smartphone y su TV.

- Para conectar su smartphone al TV con Tag On, deben estar conectados a la misma red de Wi-Fi o **Miracast™/Intel's WiDi** del Smart TV está configurado como **Encendido**.
  - No adhiera el adhesivo a una parte metálica del TV. De lo contrario, su smartphone no podrá reconocer la etiqueta adhesiva Tag On.
  - No arrugue ni doble la etiqueta adhesiva Tag On. De lo contrario, Tag On no podrá ser reconocida.
  - Para comprar una etiqueta adhesiva Tag On, comuníquese con el Centro de servicio electrónico de LG.
  - Esta función solo es compatible con smartphones con Android 4.0 (ICS) o superior.

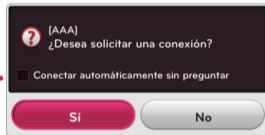
## Configuración de Wi-Fi Direct

SMART   Configuración  Red  Wi-Fi Direct


Si no está disponible una red local, puede conectar directamente un dispositivo portátil al TV utilizando Wi-Fi Direct. Con Smart Share, puede compartir archivos o pantallas de dispositivos conectados a **Wi-Fi Direct**.



Pantalla del dispositivo

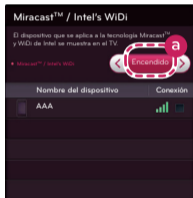


Pantalla del TV

- 1 Si **Wi-Fi Direct** está configurado en **Encendido**, aparece una lista con los dispositivos disponibles. Para usar **Wi-Fi Direct**, vaya a  **Configuración**  **Red** y configure **Wi-Fi Direct** (a) en **Encendido**.
- 2 Cuando se le pida solicitar conexión, seleccione **Sí**. **Wi-Fi Direct** está ahora conectado al TV.

\*Si no usa **Wi-Fi Direct** para minimizar la interferencia entre dispositivos Wi-Fi, se recomienda configurar **Wi-Fi Direct** (a) en **Apagado**. Solo puede utilizar dispositivos compatibles con **Wi-Fi Direct**.

Miracast™ permite que el dispositivo portátil envíe vídeos y sonidos al TV sin cables de forma segura.



Pantalla del dispositivo

- 1 Miracast™ debe establecerse en **Encendido** (a) en su dispositivo móvil y en el TV.  
Vaya a la configuración de red para configurar Miracast™.
- 2 Cuando se detecte el TV o el dispositivo portátil, seleccione el dispositivo.



**LG**

Life's Good

P/NO : MBM63822539 (1309-REV00)