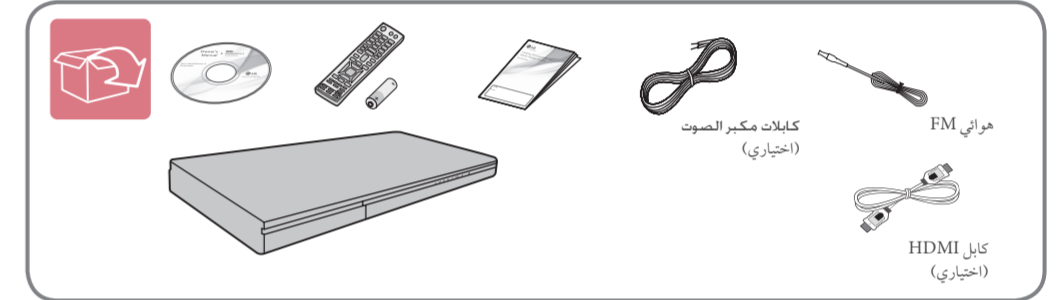


# 3D Blu-ray™ / DVD Home Theater System

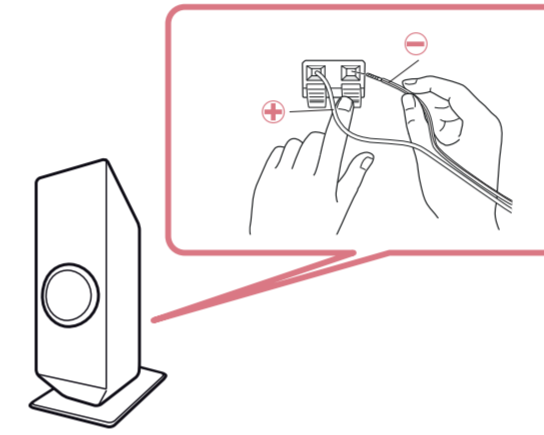
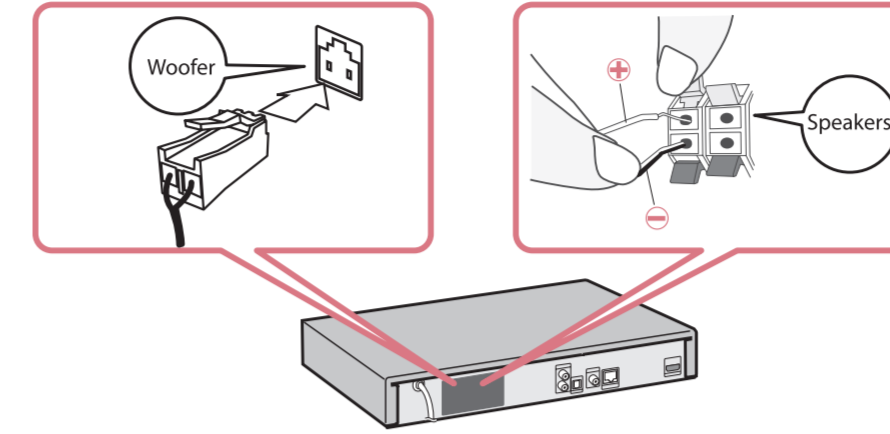
BH6731S

**العربية | دليل بسيط**

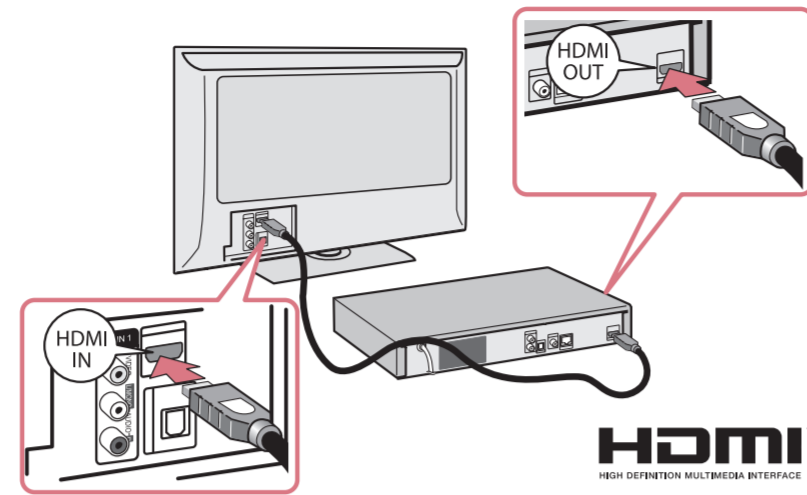
يوجد دليل مالك منتج يحتوي على معلومات عن الميزات المتقدمة مُدرج على القرص المضغوط مزود في نسخة إلكترونية. ولقراءة هذه الملفات، سوف تحتاج إلى استخدام كيبورد شخصي مزود بمشغل أقراص مضغوطة.



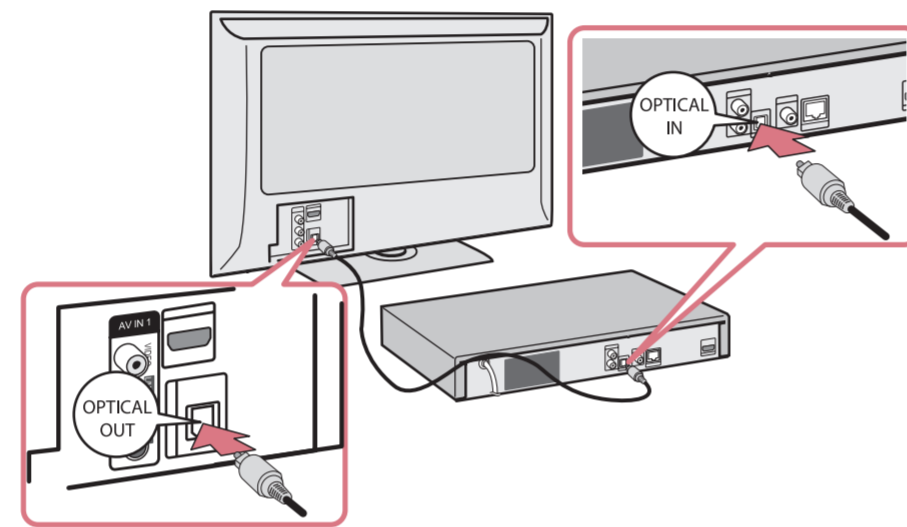
**توصيل مكبر الصوت**



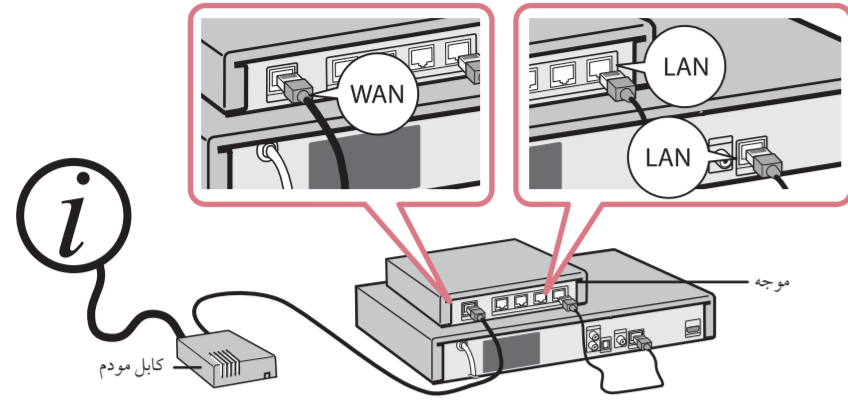
**توصيل التلفزيون (HDMI OUT)**



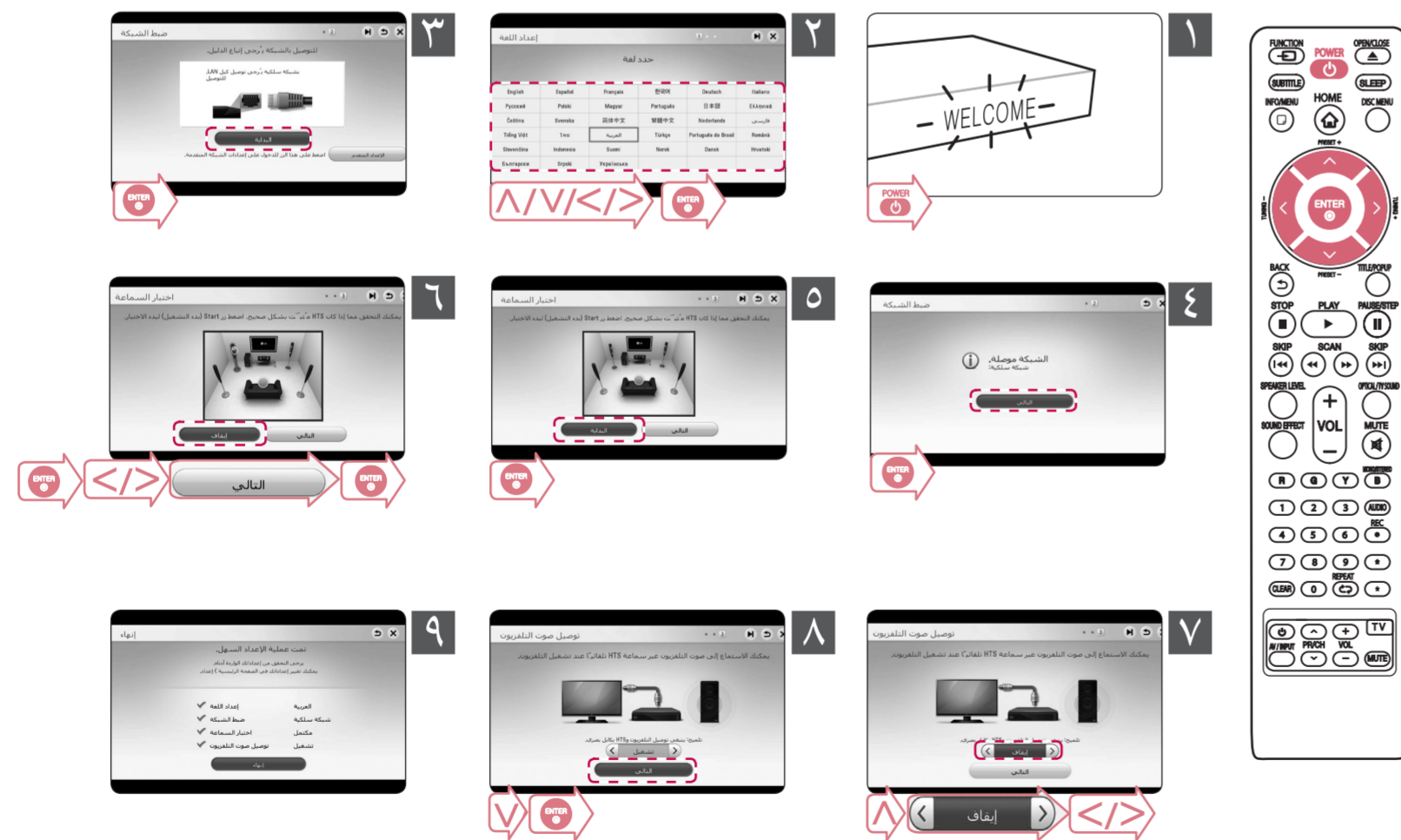
**توصيل التلفزيون (OPTICAL IN)**



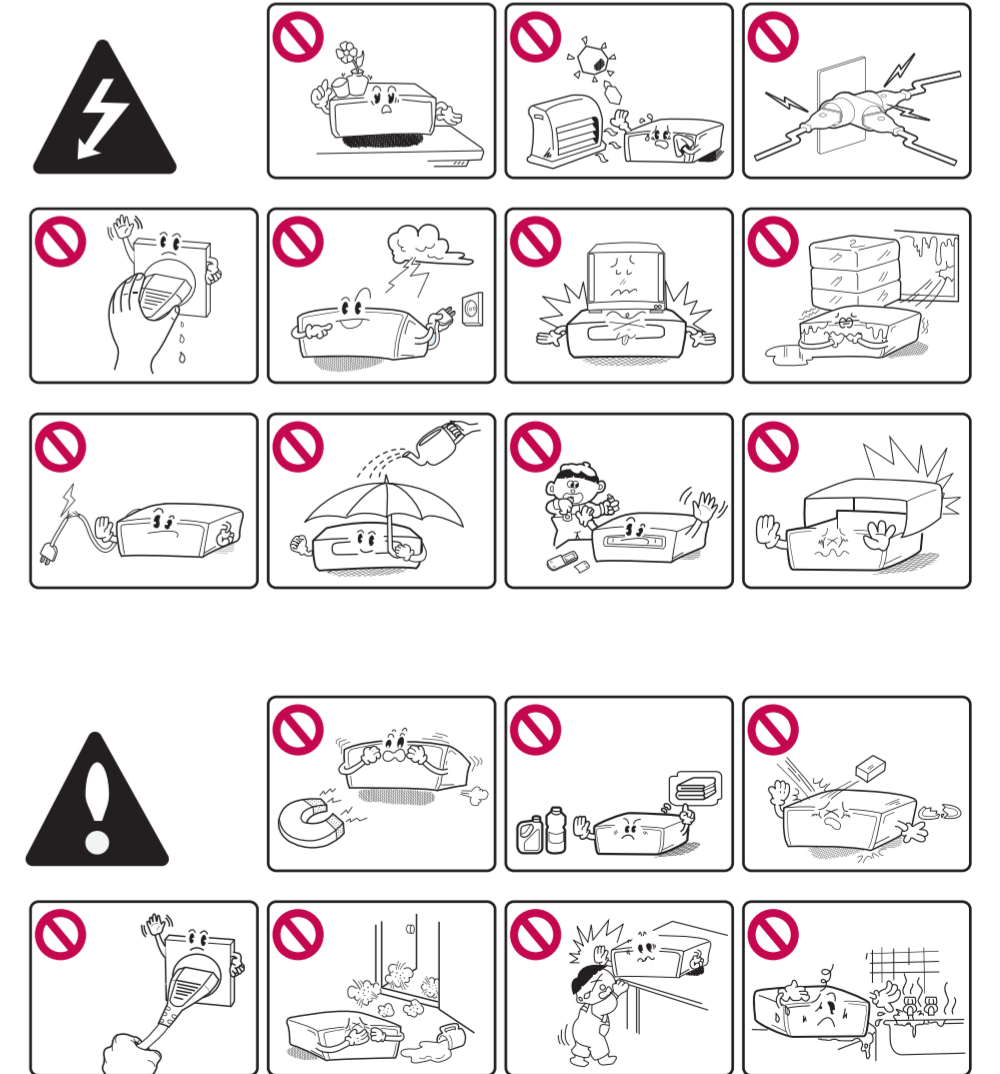
**توصيل الشبكة السلكية**



**الإعداد الأولي**



**معلومات السلامة**





### تحذير

خطر التعرض لصدمة كهربائية يمنع الشح

يهدف رمز الفلاش المضيء هنا - والمحتوي على رأس سهم والموجود بداخل مثلث متساوي الأضلاع - إلى تنبيه المستخدم إلى وجود جهد كهربائي خطير بدون مادة معزولة داخل الصندوق الإلكتروني للمنتج، وهو ما يكفي لتشكيل خطر بين حدوث صدمة كهربائية لأي شخص.

يهدف علامة التحجب الموجودة داخل مثلث متساوي الأضلاع إلى تنبيه المستخدم بوجود تعليمات تشغيل وصيانة (أعمال خدمة) هامة ضمن الكتيبات المرفقة مع هذا الجهاز.

تحذير: لتجنب خطر حدوث حريق أو صدمة كهربائية، لا تعرض هذا الجهاز للمطر أو الرطوبة.

تنبيه: يجب عدم تعريض الجهاز للهباء (الضباب أو الضباب)، وكذلك عدم وضع أية أشياء مختلفة بالأمام، كأواني الزهور، على الجهاز.

تحذير: لا تقم بتثبيت هذا الجهاز داخل مكان ضيق كخزانة كتب أو وحدة مشابهة.

تنبيه: لا تقم بسد أي فتحات تهوية.

قم بالتثبيت بما يتوافق مع تعليمات الشركة الصانعة.

الفتحات والقنوات الموجودة بالخزانة تم تزويدها من أجل التهوية وضمان تشغيل المنتج تشغيلاً موثوقاً فيه وحمايته من الحرارة المفرطة.

يجب ألا يتم سد الفتحات عن طريق وضع المنتج فوق السرير أو الكنية أو البساط أو أي سطح آخر يشبه بذلك. يجب ألا يتم وضع هذا المنتج في مكان تركيب مدمج مثل خزنة كتب أو رف ما لم يتم توفير التهوية المناسبة أو اتباع تعليمات الشركة الصانعة.



استخدام أي مفاتيح أو تعديلات أو إجراءات غير تلك المحددة هنا قد ينتج عنها التعرض لإصابات خطيرة.

تنبيه بخصوص سلك الطاقة

لفصل الطاقة من المصدر الرئيسي، ازرع قابس سلك الطاقة الرئيسي. عند تثبيت المنتج، تأكد أن القابس يسهل الوصول إليه.

تنبيه: يجب عدم تعريض الجهاز للهباء (الضباب أو الضباب)، وكذلك عدم وضع أية أشياء مختلفة بالأمام، كأواني الزهور، على الجهاز.

هذا الجهاز مزود بطارية عميقة أو بطارية خزانة.

الطريقة الآمنة لإزالة البطارية أو مجموعة البطارية من الجهاز ازرع البطارية أو مجموعة البطارية القديمة واتبع الخطوات بترتيب عكسي للترتيب. لتجنب تلوث البيئة وتعريض صحة الإنسان والحيوان للخطر المحتل، ضع البطارية أو مجموعة البطارية القديمة في الوعاء الملائم وتحفظ منه في نقاط التجميع المعنية لذلك. تحفظ من البطاريات أو البطارية مع النفايات الأخرى. يرجى باستخدام بطاريات وبطاريات خزانة للأنظمة المحلية بدون تعويض.

يجب ألا يتعرض الجهاز لحرارة شديدة مثل أشعة الشمس أو الحريق أو ما شابه ذلك.

### لاستخدام التشغيل على الشبكة

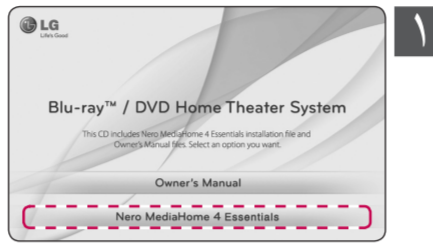


#### التحضير

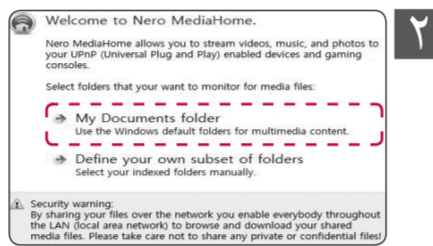
تحقق من إعدادات واتصال الشبكة.



قم بتثبيت برنامج Nero MediaHome 4 Essentials على جهاز الكمبيوتر الخاص بك.



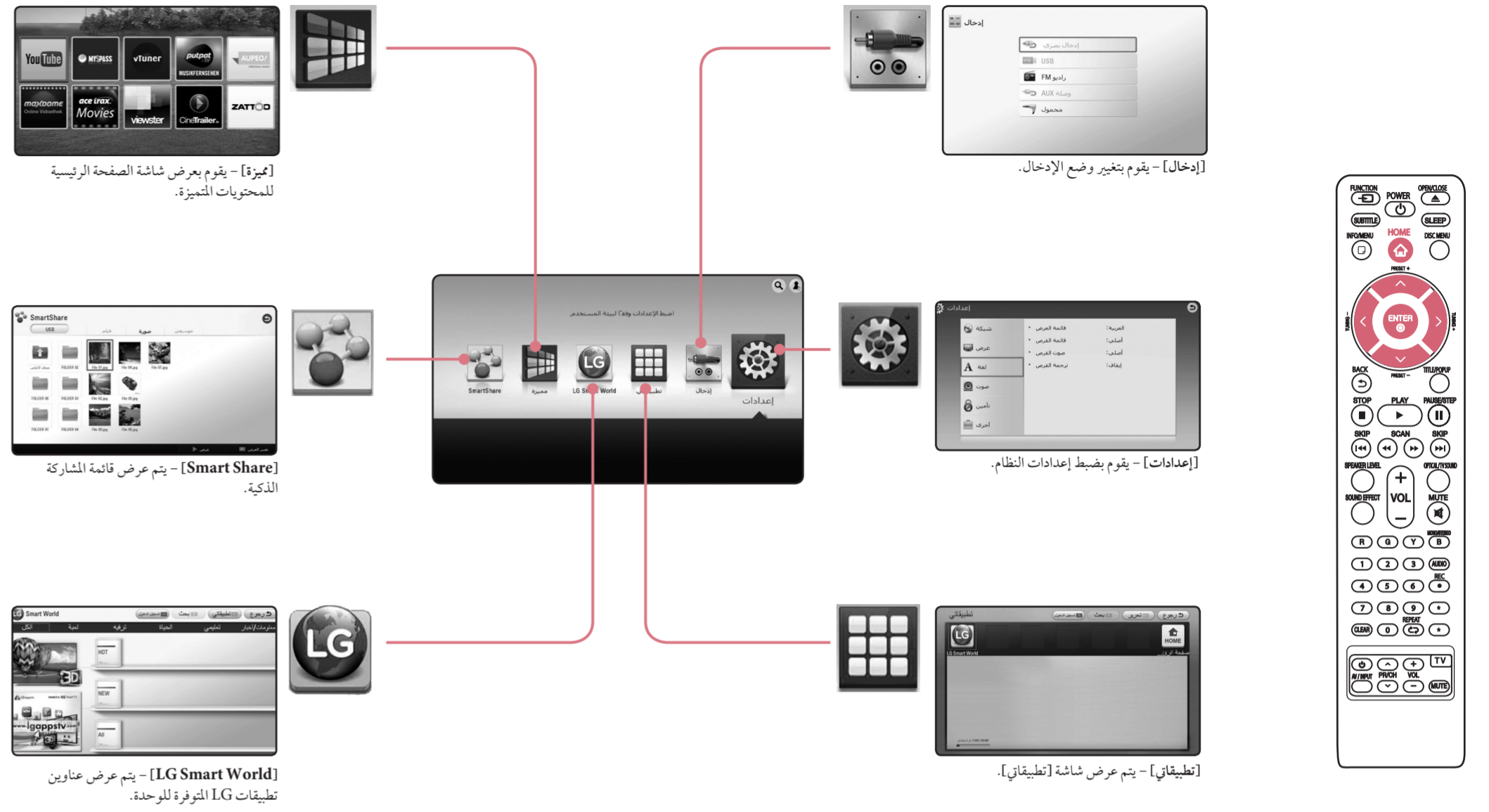
شغل البرنامج، واضبط مشاركة المجلد الذي تريد.



#### التشغيل من على شبكة Smart Share



### باستخدام القائمة الرئيسية



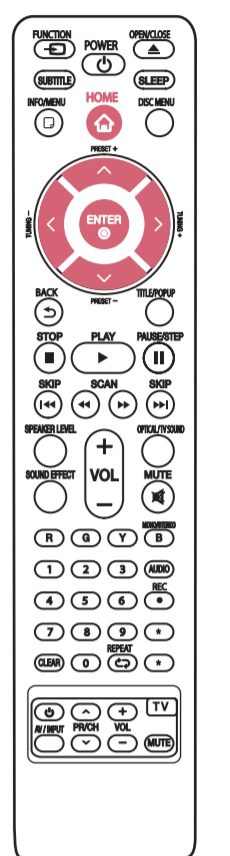
[مهمرة] - يقوم بعرض شاشة الصفحة الرئيسية للمحتويات المميزة.

[إدخال] - يقوم بتغيير وضع الإدخال.

[إعدادات] - يقوم بضبط إعدادات النظام.

[Smart Share] - يتم عرض قائمة المشاركة الذكية.

[LG Smart World] - يتم عرض عناوين تطبيقات LG المتوفرة للوحدة.



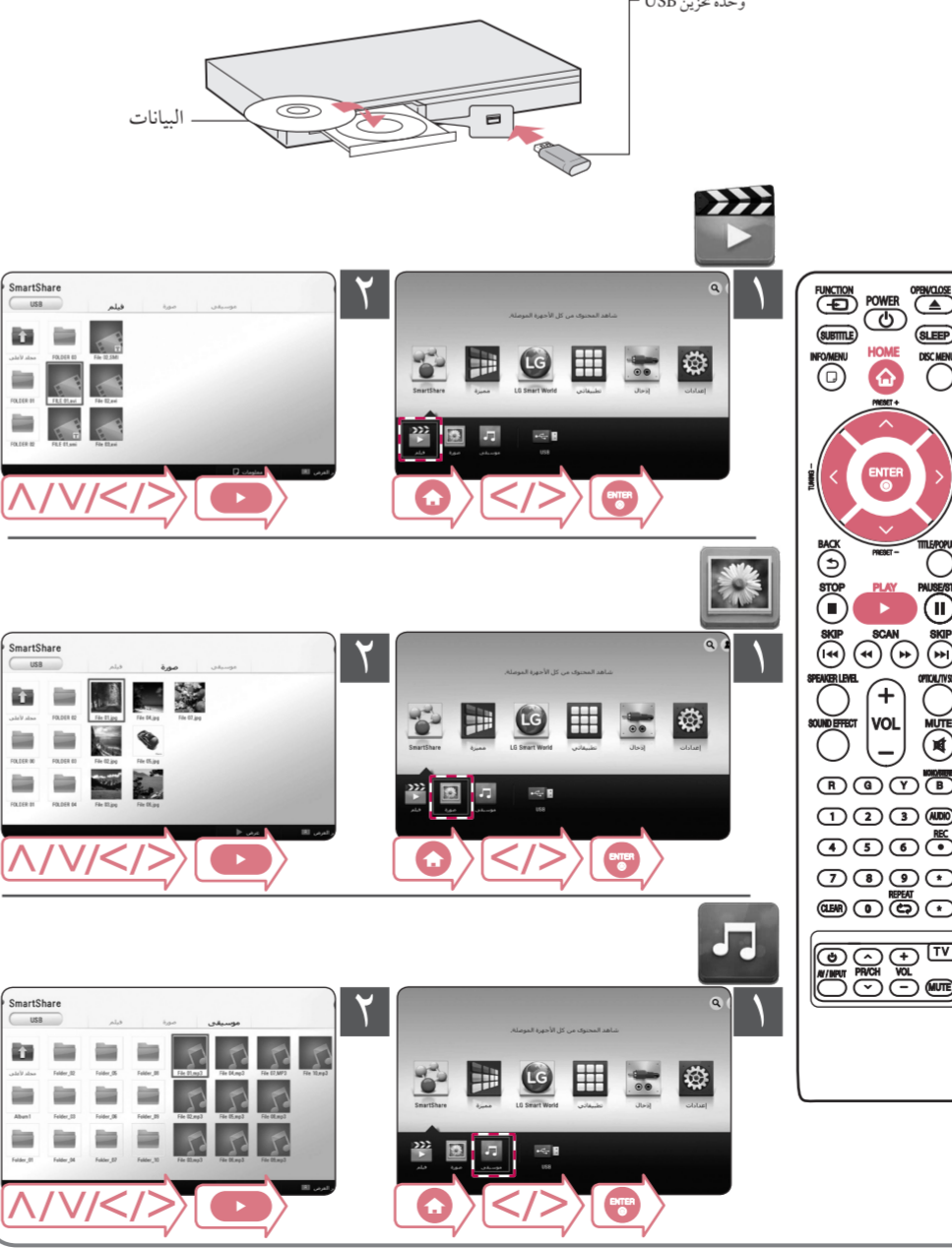
### المواصفة



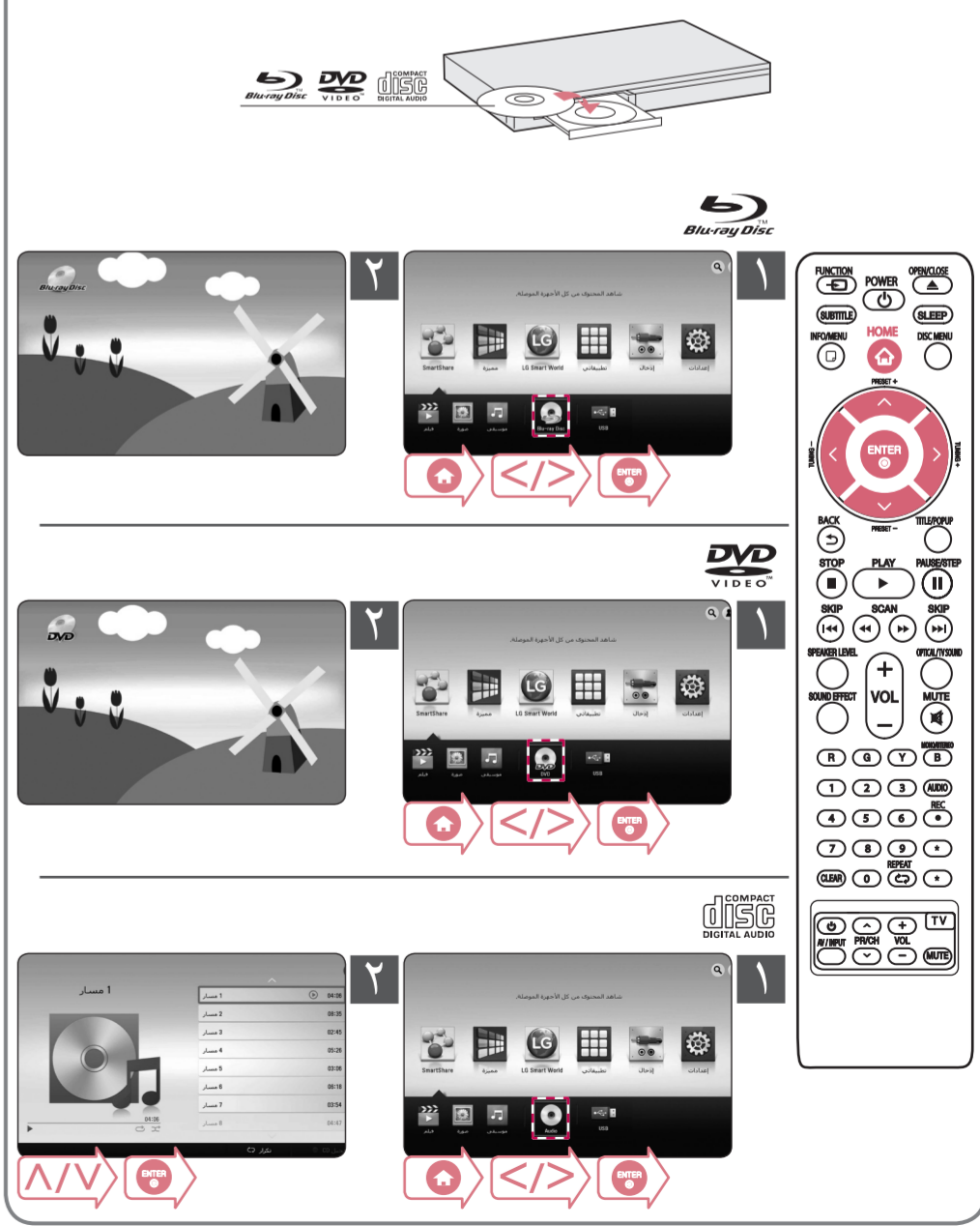
العربية	متطلبات الطاقة
يرجى الرجوع إلى الملصق الرئيسي.	استهلاك الطاقة
يرجى الرجوع إلى الملصق الرئيسي.	الأبعاد الخارجية (العرض x الارتفاع x العمق)
حوالي ٣٦٠ سم ٥ X ٦٠ سم ٢٩٩ X سم	الوزن الصافي (تقريباً)
٢,٧ كجم	وحدة التغذية بالطاقة التاملة (USB)
	٥ V --- 2.1 A MAX

التوصيات والمواصفات عرضة للتغيير دون إشعار مسبق.

### تشغيل البيانات



### تشغيل القرص



قد تختلف بعض الخواص المذكورة في هذا الدليل عن مثلك حسب برنامج التشغيل أو مزود الخدمة الخاص بك.