



# SMART TV 快速設定指南

請於操作產品前仔細閱讀本手冊並將其保留以供未來參考之用。

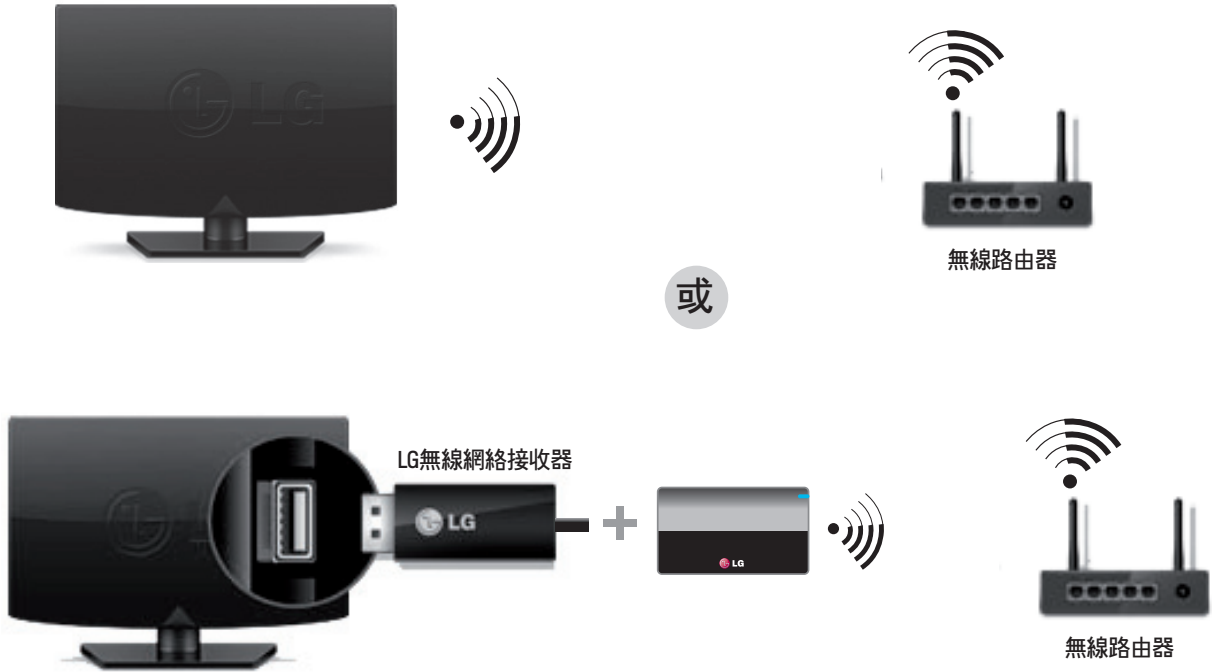


[www.lg.com](http://www.lg.com)  
P/NO: MBM64101615(1403-REV00)  
韓國印刷

\* 於您電視上顯示的影像可能有異。

\* PC 或手機上顯示的影像可能視乎作業系統 (OS) 而有所不同。

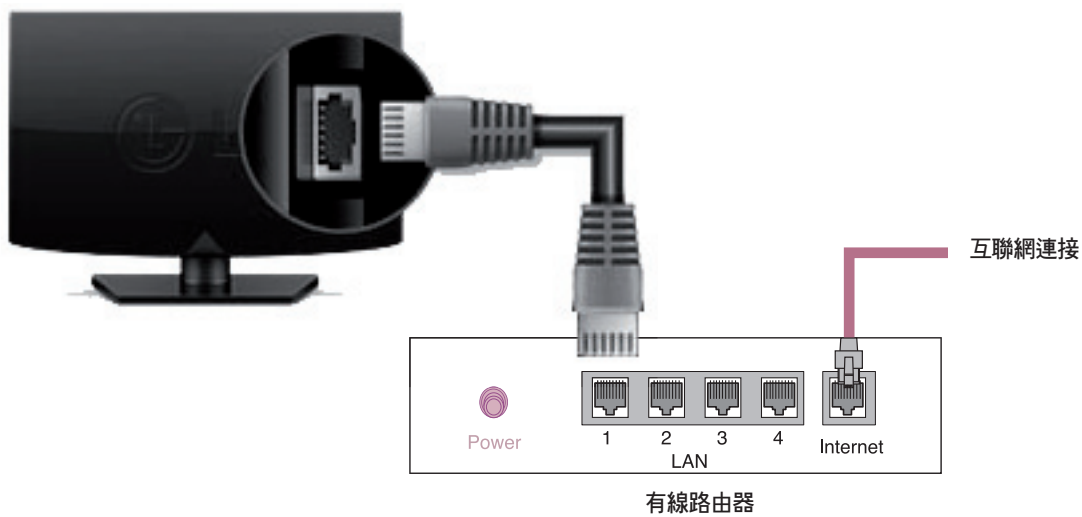
## 無線網絡連接



### ! 注意

- LG 無線加密器必須使用 Wi-Fi 網絡。
- 請勿於無線網絡運作時移除無線加密器。

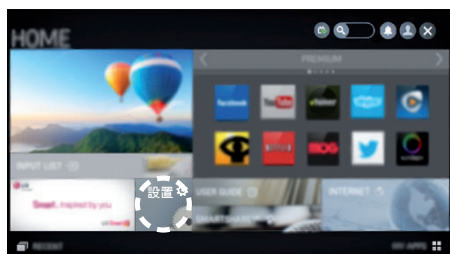
## 有線網絡連接



## 網絡設定

特選應用程式已預先安裝於電視上。因應不同國家將可能有異。

- 1 按 **SMART** 按鍵進入 Smart 主頁菜單。選取設置，再按 Wheel (OK)。



- 2 選取“網絡 → 網絡連接”功能表。



- 3 選取“啓動連線”。



- 4 裝置將自動嘗試連接至可提供網絡（有線網絡優先）。



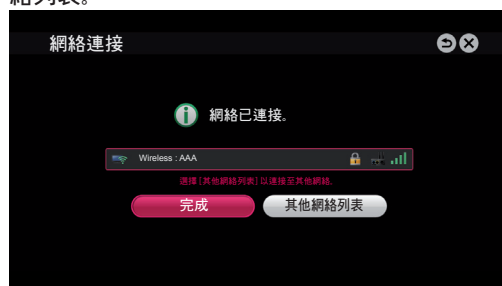
如選擇“取消”或連接至網絡失敗，將顯示可提供網絡列表。選擇希望選用的網絡。



如您希望將電視連接至無線路由器，請選擇所需網絡，然後輸入密碼。

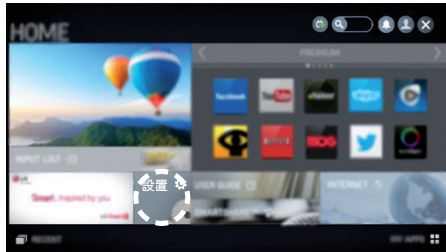


- 5 將會顯示已連接的網絡。選擇完成以確認網絡連接。如您選擇其他網絡列表，將會再次顯示可用的網絡列表。



## 疑難排解網絡問題

- 按 **SMART** 按鍵進入 Smart 主頁菜單。選取設置，再按 Wheel (OK)。



- 選取“網絡 → 網絡狀態”功能表。



### 檢查路由器或向互聯網服務商諮詢。

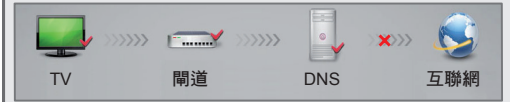
#### 網絡狀態



當電視及閘道圖示上顯示 ✓ 時。

- 拔下 AP 電源線和有線數據線，經過 5 秒後再重新連接。
- 初始化（重設）AP 或有線數據機。
- 聯絡互聯網或 AP 公司。

#### 網絡狀態



當電視、閘道及 DNS 圖示上顯示 ✓ 時。

- 拔下 AP 電源線和有線數據線，經過 5 秒後再重新連接。
- 初始化（重設）AP 或有線數據機。
- 檢查電視/路由器的 MAC 地址是否已於互聯網服務提供商註冊。（顯示於網絡狀態右面板上的 MAC 地址應已於互聯網服務商註冊。）
- 檢查路由器制造商網站以確保路由器已安裝了最新版本韌體。

根據以下與您的網絡相關的指示操作。

### 檢查電視或路由器。

#### 網絡狀態



當電視圖示上顯示 ✓ 時。

- 檢查 TV、AP 及有線數據機的連接狀態。
  - 關閉再開啓電視、AP 及有線數據機。
  - 如使用靜態 IP，直接輸入 IP。
  - 聯絡互聯網或 AP 公司。
- 當使用無線連接時需額外檢查的要點
    - 於路由器設定視窗檢查無線連接的密碼。
    - 更改路由器的 SSID（網絡名稱）或無線頻道。

## SmartShare PC SW 安裝與設定

在電腦上安裝 SmartShare PC SW(DLNA) 程式。

- 1 前往 [www.lg.com](http://www.lg.com)。然後選擇您的地區。
- 2 選擇 SUPPORT (支援)。然後搜尋您的型號。
- 3 選取 Drivers & Software (驅動程式及軟件) 或 SOFTWARE UPDATE (軟件更新)。然後選取 SmartShare PC SW(DLNA)。
- 4 完成安裝後可運程式。

### ! 注意

- DLNA 服務只能於電視及其他裝置透過同一路由器連接時提供。

## DLNA 連接至智能手機

- 1 確保已在智能手機上啓用 Wi-Fi。
- 2 在智能手機上安裝/運行應用程式可分享智能手機上的內容 (在 LG 手機上稱爲 SmartShare)。
- 3 確保智能手機可以與其它設備共享內容文件。
- 4 選取要播放的文件類型 (電影、音效或相片)。
- 5 選取要在電視上播放的電影、音樂或相片文件。
- 6 將所選文件添加至播放列表。
- 7 選取要播放這些文件的電視型號名稱。(電視型號標示於面板後方。)
- 8 播放媒體文件即可在電視上欣賞觀看。

## 更新電視軟體

操作

SMART → 設置 → 支援 → 軟體更新

使用軟體更新以檢查及獲取最新版本。

可手動檢查可提供的更新。

軟體更新	設定為開啓。 如有可用更新，將顯示提示進行更新。
自動更新模式	如有可用更新，將會自動開始更新，不作任何提示。
檢查更新版本	檢查已安裝的版本，當有可用更新時，便可手動進行下載過程。



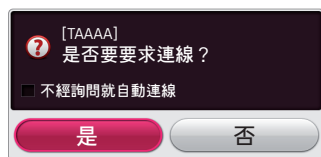
### 注意

- 更新開始時，更新進度視窗會短時間顯示然後消失。
- 可透過廣播訊號或互聯網連線獲得最新版本。
- 透過數碼廣播訊號下載軟件時更改頻道會中斷下載程序。返回至原來頻道恢復下載程序。
- 如並未更新，某些功能可能不能正常運作。

## Wi-Fi Direct 設定

SMART → 設置 → 網絡 → Wi-Fi Direct

Wi-Fi Direct 功能支援無線連接技術。配備 SmartShare™，您可分享已連接至 Wi-Fi Direct 的裝置上的檔案及進行螢幕共享。



- 1 如果 Wi-Fi Direct 設定為開啓，將會出現可用裝置的清單。
  - » 如需使用 Wi-Fi Direct，轉至 設置 → 網絡並設定 Wi-Fi Direct (a) 為開啓。
- 2 當系統提示您作出連線要求時，選取是。Wi-Fi Direct 現已連接至您的電視。

\* 如您停用 Wi-Fi Direct 以減少 Wi-Fi 裝置間的干擾，建議設定 Wi-Fi Direct (a) 為關閉。您只可以使用支援 Wi-Fi Direct 的裝置。

## Miracast 設定


Miracast 允許可攜式裝置以無線方式安全地向電視發送視訊及聲音。



- 1 在您的電視及可攜式裝置上，Miracast 已設定為開啓**(a)**。轉至網絡設定以設定 Miracast。
- 2 偵測到您的可攜式裝置時，請選擇裝置。

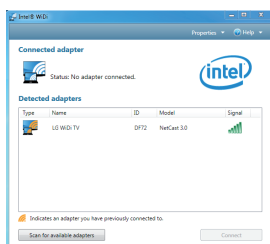
## WiDi (無線顯示) 設定

WiDi 代表無線顯示。Intel WiDi (無線顯示) 技術讓您無需電線或互聯網網絡，更輕鬆快捷地連接電視上的鏡像及雙顯示器顯示。您可以安坐家中，於電視上以全高清畫面，體驗您最喜愛的電影、視訊、相片、線上節目等，享受極致清晰的影像與音效。

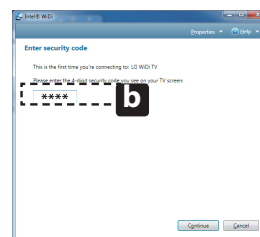
- 1 將 Intel's WiDi 設定為開啓。將膝上型電腦連接至 AP。(沒有 AP 也可使用此功能，不過建議將其連接至 AP。)您的膝上型電腦運行 Intel WiDi  程式。
- 2 它會偵測可用的 LG Smart TV (支援 WiDi)。在清單上，選擇所需電視並點擊「連接」。在手提電腦上的輸入欄位 **(b)** 中輸入顯示於螢幕上的 PIN 碼 **(a)**，然後點擊「繼續」。

### 注意

- 當您將電視與膝上型電腦連接，應將電視模式設定為「直播電視」及「外置輸入」。否則，您的電腦無法偵測 LG Smart TV。



電視畫面



筆記型電腦畫面

- 3 無線環境可能影響螢幕顯示。如連線不穩定，Intel WiDi 連線可能中斷。
  - \* LG TV 無需註冊。
  - \* 有關 Intel WiDi 的詳情，請瀏覽 <http://intel.com/go/widi>。
  - \* Intel's WiDi 裝置清單沒有在電視螢幕上顯示。請檢查膝上型電腦上的清單。



如遇到任何問題請致電 LG 客戶服務。