

Hướng dẫn bắt đầu nhanh

LG-D686



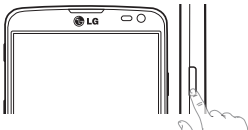
Để tải xuống phiên bản hướng dẫn sử dụng đầy đủ mới nhất, truy cập www.lg.com trên PC hoặc máy tính xách tay của bạn.

- LƯU Ý:**
- Hiện thị và minh họa trên màn hình có thể khác so với những gì bạn thấy trên điện thoại thật.
 - Một số nội dung trong sách hướng dẫn này có thể khác với điện thoại của bạn tùy theo phần mềm của điện thoại hoặc nhà cung cấp dịch vụ của bạn. Tất cả các thông tin trong tài liệu này có thể thay đổi mà không cần thông báo.
 - Luôn sử dụng các phụ kiện chính hiệu của LG. Nếu không, bạn có thể không được bảo hành.
 - Các phụ kiện khả dụng có thể khác nhau tùy theo khu vực, quốc gia hoặc nhà cung cấp dịch vụ của bạn.
 - Một số tính năng và dịch vụ có thể khác nhau theo khu vực, điện thoại, nhà cung cấp dịch vụ và phiên bản phần mềm.

MBM64077611 (1.0)

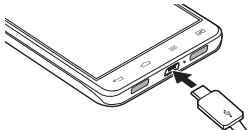
www.lg.com

Bật điện thoại



Nhấn và giữ phím **Nguồn/Khóa** trong vài giây. Khi bạn bật điện thoại lần đầu tiên, bạn sẽ được hướng dẫn qua một loạt các bước cần thiết để đặt cấu hình cài đặt của điện thoại.

Sạc điện thoại



- Cổng sạc nằm ở phía dưới cùng của điện thoại.
- Cắm một đầu của cáp sạc vào điện thoại và cắm đầu kia vào ổ điện.
- Để kéo dài tối đa thời lượng pin, đảm bảo rằng pin được sạc đầy trước khi bạn sử dụng lần đầu.

MEO! Nếu điện thoại bị khóa và không hoạt động, nhấn và giữ phím Nguồn/Khóa trong 10 giây để tắt điện thoại.

tình do lạm dụng hoặc sử dụng không đúng không được bảo hành theo chương trình bảo hành.

- Điện thoại của bạn là thiết bị điện tử có thể tạo nhiệt trong quá trình hoạt động bình thường. Tiếp xúc lâu và trực tiếp với da khi không có thông gió hợp lý có thể gây khó chịu hoặc cháy nhỏ. Vì vậy, hãy sử dụng cẩn thận khi cầm điện thoại hoặc ngay sau khi sử dụng.

Sử dụng điện thoại hiệu quả

- Các thiết bị điện tử**
- Tất cả điện thoại di động có thể bị nhiễu làm ảnh tới hoạt động của điện thoại.
- Không sử dụng điện thoại di động của bạn gần thiết bị y tế nếu không được phép. Tránh đặt điện thoại gần máy điều hoà nhịp tim, như trong túi ngực của bạn.
 - Một số thiết bị trợ thính có thể bị gây nhiễu bởi điện thoại di động.
 - Nhiều nhỏ hơn có thể ảnh hưởng tới tivi, đài, máy tính, v.v.
 - Sử dụng điện thoại ở nhiệt độ từ 0°C đến 40°C nếu có thể. Để

điện thoại tiếp xúc với nhiệt độ quá thấp hoặc quá cao có thể làm hư hỏng, hoạt động sai chức năng hoặc.

An toàn Giao thông

- Kiểm tra luật và qui định về sử dụng điện thoại di động ở những vùng mà bạn lái xe.
- Không sử dụng điện thoại cầm tay khi lái xe.
 - Tập trung hoàn toàn vào việc lái xe.
 - Rời khỏi đường và đỗ xe lại trước khi thực hiện hoặc trả lời một cuộc gọi nếu điều kiện lái xe yêu cầu như vậy.
 - Năng lượng RF có thể ảnh hưởng tới một số hệ thống điện trên xe của bạn như là dàn âm thanh và thiết bị an toàn.
 - Khi xe bạn được trang bị túi khí, không làm cản trở bằng các vật lắp đặt có định hoặc thiết bị không dây cầm tay hoặc được. Nó có thể làm túi khí không hoạt động hoặc gây ra chấn thương nguy hiểm trong do hoạt động không đúng.
 - Nếu bạn nghe nhạc trong khi ở ngoài, xin nhớ đặt âm lượng ở mức vừa phải để có thể nhận biết được những tiếng động xung quanh. Điều này đặc biệt quan trọng khi gần đường.

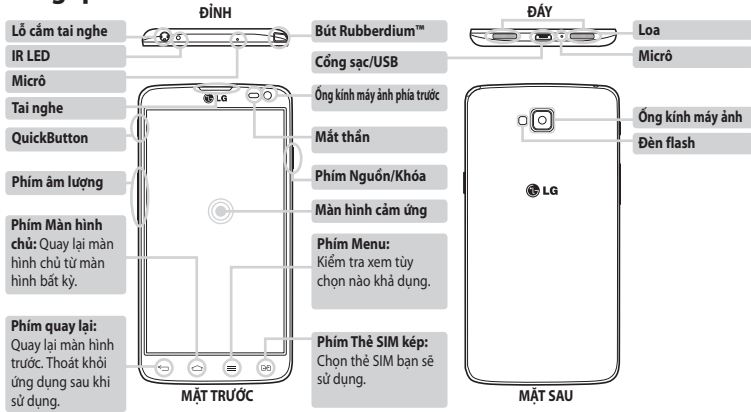
TUYÊN BỐ HỢP CHUẨN

Thông qua tài liệu này, LG Electronics tuyên bố sản phẩm **LG-D686** này tuân thủ các yêu cầu thiết yếu và các quy định có liên quan khác của Chỉ thị **1999/5/EC**. Bạn có thể tìm thấy bản sao của tuyên bố hợp chuẩn này tại <http://www.lg.com/global/declaration>

Lưu ý: Phần mềm nguồn mở

Để nhận mã nguồn tương ứng theo giấy phép nguồn mở GPL, và giấy phép khác, vui lòng truy cập <http://opensource.lge.com/> Tất cả điều khoản giấy phép, tuyên bố từ chối trách nhiệm và thông báo liên quan đều có sẵn để tải xuống kèm mã nguồn.

Tổng quan



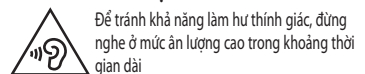
Hướng dẫn sử dụng an toàn và hiệu quả

Vui lòng đọc các hướng dẫn đơn giản này. Không tuân theo các hướng dẫn này có thể gặp nguy hiểm hoặc vi phạm pháp luật.

Tiếp xúc với năng lượng của sóng vô tuyến

- Thông tin về tiếp xúc với sóng radio và Mức Hấp thụ Riêng (SAR). Kiểu điện thoại di động LG-D686 này đã được thiết kế theo yêu cầu hiện hành về an toàn khi tiếp xúc với sóng vô tuyến. Yêu cầu này được dựa trên các nguyên tắc khoa học bao gồm các giới hạn an toàn được đề ra để đảm bảo an toàn cho tất cả mọi người, bất kể tuổi tác và sức khỏe.
- Các nguyên tắc về tiếp xúc với sóng vô tuyến sử dụng một đơn vị đo được biết đến như là Mức Hấp thụ Riêng, hay SAR. Các thử nghiệm về SAR được thực hiện sử dụng phương pháp được tiêu chuẩn hoá với điện thoại truyền tín hiệu ở mức năng lượng được xác nhận cao nhất trong tất cả các dải tần được sử dụng.
 - Có thể có sự khác biệt giữa các mức SAR của các kiểu điện thoại LG khác nhau, nhưng tất cả chúng đều được thiết kế để thoả mãn các nguyên tắc thích hợp đối với tiếp xúc với sóng vô tuyến.

Tránh làm hư tai bạn



Để tránh khả năng làm hư thính giác, đừng nghe ở mức âm lượng cao trong khoảng thời gian dài

Khả năng nghe của bạn có thể bị ảnh hưởng nếu nghe quá to trong thời gian dài. Do vậy, chúng tôi khuyến bạn không bật hoặc tắt điện thoại cầm tay khi gần tai nghe. Chúng tôi cũng khuyến bạn nên đặt âm lượng nhạc và cuộc gọi ở mức vừa phải.

- Khi sử dụng tai nghe, giảm âm lượng nếu bạn không nghe thấy người khác nói gần bạn, hoặc nếu người ngồi cạnh bạn có thể nghe thấy những gì bạn đang nghe.

LƯU Ý: Áp suất âm thanh quá mạnh từ tai nghe trong điện thoại có thể làm hư thính giác.

Bộ phận làm bằng thủy tinh

Một số bộ phận của điện thoại di động được làm bằng thủy tinh. Loại thủy tinh này có thể vỡ nếu điện thoại bị rơi trên bề mặt cứng hoặc khi va chạm mạnh. Nếu thủy tinh vỡ, không được chạm hoặc

Chương trình xác nhận thời hạn Bảo hành điện thoại di động của LG

Kính gửi quý khách hàng,

Để bảo vệ quý khách hàng tránh mua phải những sản phẩm hàng nhái hoặc hàng xách tay trên thị trường và đảm bảo quý khách hàng nhận được dịch vụ bảo hành chính hãng đối với sản phẩm LG Việt Nam, cũng như tạo sự thuận tiện cho quý khách, chúng tôi thực hiện chương trình **xác nhận thời hạn bảo hành đối với sản phẩm điện thoại di động LG**.

Sau khi quý khách mua sản phẩm và sử dụng máy liên tục (khoảng 4 giờ) với cùng một thẻ SIM, tin nhắn chứa số IMEI sẽ được gửi tự động từ điện thoại của quý khách đến hệ thống của LG. Hệ thống sẽ xác thực sản phẩm chính hãng thông qua số IMEI, và gửi lại quý khách một tin nhắn xác nhận thời hạn bảo hành của sản phẩm với nội dung như sau:

" Chào mừng quý khách đến với dịch vụ bảo hành thông minh của LG. Thời hạn bảo hành của máy 'Số IMEI' tu ngày 'Thời điểm kích hoạt dịch vụ bảo hành' den ngày 'Thời điểm hết hạn bảo hành' "

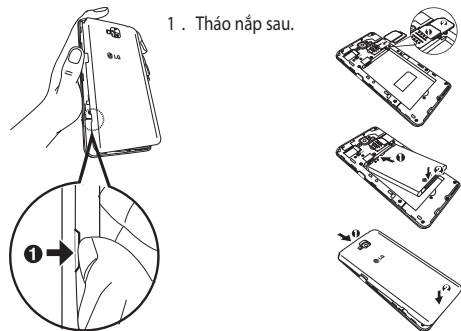
Thời điểm quý khách bắt đầu sử dụng máy chính là thời điểm kích hoạt dịch vụ bảo hành.

Khách hàng chú ý chỉ một tin nhắn nhằm mục đích xác thực máy, nhưng đối lại, sản phẩm của quý khách sẽ được cộng thêm một tháng bảo hành (thời hạn bảo hành 13 tháng kể từ ngày kích hoạt dịch vụ bảo hành). Đối với phụ kiện, chỉ áp dụng thời hạn bảo hành 6 tháng kể từ ngày kích hoạt dịch vụ bảo hành. Khi áp dụng chương trình này, không cần phiếu bảo hành, quý khách vẫn nhận được dịch vụ bảo hành chính hãng đối với sản phẩm điện thoại di động LG trong thời gian bảo hành.

Cài đặt

Trước khi bạn bắt đầu sử dụng điện thoại, bạn cần lắp thẻ SIM và pin.

Lắp thẻ SIM và pin



CẢNH BÁO
Chỉ sử dụng pin, bộ sạc và những phụ kiện được chấp thuận cho sử dụng cùng với kiểu điện thoại cụ thể này. Việc sử dụng bất cứ loại nào khác có thể làm mất hiệu lực bất cứ sự chấp thuận hoặc bảo hành nào áp dụng cho điện thoại này và có thể gây nguy hiểm.

1. Tháo nắp sau.
 2. Trượt thẻ SIM vào khe tương ứng, đảm bảo rằng vùng tiếp xúc màu vàng trên thẻ hướng xuống dưới.
 3. Lắp pin.
 4. Đóng nắp sau.
- Không sử dụng tháo rời các bộ phận của điện thoại. Mang đến một chuyên gia kỹ thuật dịch vụ đủ khả năng khi cần sửa chữa.
 - Sửa chữa theo bảo hành, theo lựa chọn của LG, có thể bao gồm các bộ phận hoặc bảng mạch thay thế hoặc là mới hoặc được sửa lại, miễn là chúng có chức năng tương đương với bộ phận được thay thế.
 - Để cách xa các thiết bị điện tử như là tivi, radio và máy tính cá nhân.
 - Nền để điện thoại tránh xa những chỗ nóng như là lò sưởi hoặc bếp.
 - Không đánh rơi.
 - Không để thiết bị này chịu rung hoặc va đập cơ học.
 - Hãy tắt điện thoại ở bất kỳ nơi nào được yêu cầu bởi các quy định đặc biệt. Ví dụ: không sử dụng điện thoại trong bệnh viện, nếu không nó có thể ảnh hưởng đến thiết bị y tế nhạy cảm.

Trẻ em

Điện thoại ở một nơi an toàn ngoài tầm với của trẻ em. Điện thoại bao gồm các phần nhỏ nếu bị rơi ra có thể gây nguy cơ ngạt thở.

Cuộc gọi khẩn cấp

Cuộc gọi khẩn cấp có thể không thực hiện được trong tất cả các mạng di động. Do vậy, bạn đừng bao giờ chỉ dựa vào điện thoại di động của bạn để thực hiện các cuộc gọi khẩn cấp. Kiểm tra với nhà cung cấp dịch vụ địa phương của bạn.

Thông tin và chăm sóc pin

- Bạn không cần xả hết pin hoàn toàn trước khi sạc. Không giống các hệ thống pin khác, không có tác động bộ nhớ có thể làm tổn hại tới hoạt động của pin.
- Chỉ sử dụng pin và bộ sạc của LG. Bộ sạc của LG được thiết kế để có tuổi thọ tối đa cho pin.
- Không tháo rời hoặc đoản mạch pin.
- Giữ sạch các điểm tiếp xúc kim loại của pin.

- Không sử dụng điện thoại khi tay còn ướt và điện thoại đang được sạc pin. Nó có thể gây ra điện giật hoặc làm hỏng nặng điện thoại của bạn.
- Không sạc điện thoại gần vật liệu dễ cháy vì điện thoại có thể trở nên nóng và gây ra hỏa hoạn.
- Sử dụng vài khối để lau chùi bên ngoài của thiết bị (không sử dụng dung môi như là benzen, chất pha loãng hoặc rượu).
- Không sạc điện thoại khi đặt trên các vật dụng mềm.
- Nền sạc điện thoại ở những nơi thông gió.
- Không để thiết bị này chịu khói hoặc bụi quá mức.
- Không để điện thoại cạnh thể tin dụng hoặc vật, xe; nó có thể ảnh hưởng tới thông tin trên các dải từ.
- Không nhấn lên màn hình bằng các vật cứng vì nó có thể làm hư hại điện thoại.
- Không để điện thoại tiếp xúc với chất lỏng hoặc hơi ẩm.
- Sử dụng các phụ kiện như tai nghe một cách cẩn thận. Không chạm vào anten một cách không cần thiết.
- Không sử dụng, chạm hoặc cố gắng tháo máy hoặc sửa chữa màn hình thủy tinh bị vỡ, hoặc mạch nút. Hư hỏng màn hình thủy

- Thay pin khi nó không còn hoạt động ở mức có thể chấp nhận được. Bộ pin có thể được sạc hàng trăm lần trước khi cần thay thế.
- Sạc pin nếu nó đã được sử dụng trong một thời gian dài để làm tăng tối đa khả năng sử dụng.
- Không để bộ sạc pin tiếp xúc trực tiếp với ánh sáng mặt trời hoặc sử dụng nó ở nơi có độ ẩm cao như là buồng tắm.
- Không để pin ở nơi nóng hoặc lạnh, vì những điều kiện này có thể làm giảm hiệu quả hoạt động của pin.
- Có thể xảy ra hiện tượng nổ nếu lắp không đúng loại pin.
- Vui lòng tải chế khi có thể. Không vứt bỏ như rác sinh hoạt thông thường.
- Nếu bạn cần thay pin, hãy mang điện thoại đến trung tâm dịch vụ hoặc đại lý được ủy quyền của LG Electronics để được hỗ trợ.
- Luôn rút bộ sạc ra khỏi ổ điện sau khi pin đã sạc đầy để tiết kiệm lượng điện tiêu thụ không cần thiết của bộ sạc.
- Tuổi thọ thực của pin phụ thuộc vào chế độ mạng, cài đặt sản phẩm, kiểu sử dụng, pin và điều kiện của môi trường.

QUY CHẾ BẢO HÀNH

1. Các sản phẩm điện tử do Công ty điện tử LG Việt Nam sản xuất và cung cấp được bảo hành tại các Trung tâm bảo hành của Công ty.

2. Các trường hợp sau đây sẽ bị từ chối bảo hành hoặc sẽ được sửa chữa có tính phí:

- a. Không sử dụng theo đúng chỉ dẫn trong sách hướng dẫn kèm theo máy.
- b. Hư hỏng do các điều kiện khách quan (tai nạn, thiên tai, bị rơi, va chạm, để máy nơi ẩm ướt, nước vào, bụi bặm, nhiệt độ cao...)
- c. Tem niêm phong trên máy, phụ kiện bị bong, rách hoặc mất. Khách hàng tự ý can thiệp vào bên trong máy, nạp sai phần mềm. Máy phụ kiện bị sửa chữa, sử dụng phụ kiện không đúng chủng loại của công ty LG.
- d. Máy, phụ kiện bị xước, nứt, vỡ, có mùi lạ, có vết mốc, rỉ, cháy nổ, máy hoặc thẻ SIM đang trong tình trạng bị khóa mã bảo vệ.
- e. Máy hết thời gian bảo hành.

3. Quy chế bảo hành chỉ được áp dụng tại Việt Nam.

Thời gian bảo hành:
Sản phẩm của công ty LG Việt Nam được bảo hành:
Thân máy: 12 tháng kể từ ngày mua hoặc 15 tháng kể từ ngày sản xuất
Pin và sạc: 06 tháng kể từ ngày mua hoặc 09 tháng kể từ ngày sản xuất

Mọi thắc mắc và yêu cầu tư vấn, xin Quý khách vui lòng liên hệ:
PHÒNG DỊCH VỤ
1800 1503
hoặc
04. 62 690 640

Để biết thông tin chi tiết về sản phẩm và quy chế bảo hành Quý khách có thể truy cập Website: www.lge.com/vn

Quick start guide LG-D686



To download the latest full version of the user guide, go to www.lg.com on your PC or laptop.

NOTE:

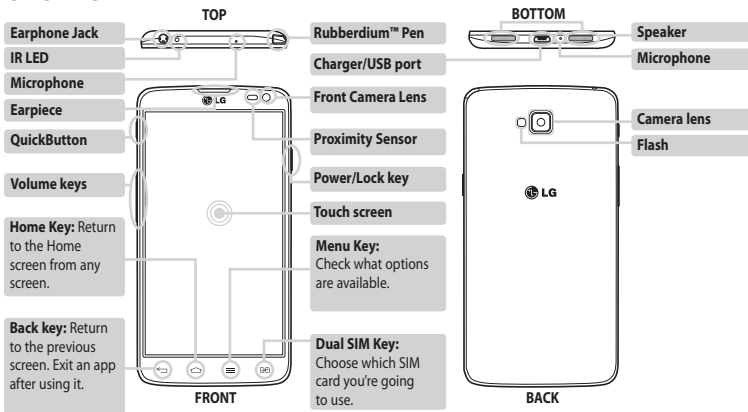
- Screen displays and illustrations may differ from those you see on actual phone.
- Some of the contents in this guide may differ from your phone depending on the software of the phone or your service provider. All information in this document is subject to change without notice.
- Always use genuine LG accessories. Failure to do this may void your warranty.
- Available accessories may vary depending on your region, country or service provider.
- Some features and service may vary by region, phone, service provider and software version.

www.lg.com

CONFIRM WARRANTY PERIOD FOR LG MC PRODUCT

Dear our valued customers,
To protect you from buying false or hand-carrying products in the market, as well as to ensure that customer can receive genuine warranty service for LG products, and to make it more convenient for you, LGEVN Co., Ltd. would like to announce you about regulation on **Warranty Period for LG MC Product**.
After you buy a LG MC product and use it continuously (for around 4 hours) with the same SIM card, a message including the IMEI No will be automatically sent from your MC to LG system.
Basing on the IMEI No, LG system will confirm genuine product, and reply you by a message to confirm warranty period for your MC.
The content of the replied message as below:
Welcome to LG smart warranty service. The warranty period of 'IMEI No' is from 'activated warranty service date' to 'the last date of warranty period' The moment you start using the MC is the activated warranty service date.
Customer will have to pay for a message sent to LG system with confirming purpose, and in return, the warranty period of customer's MC will be extended one extra month. It means the warranty period will be 13 months from the activated warranty service date instead of 12 months as before. As for accessories, LGEVN only apply warranty period of 6 months from purchase date but not over 9 months from production date on Serial No. When applying the program, without warranty card, customers still receive the best genuine warranty service for LG MC product within its warranty period.

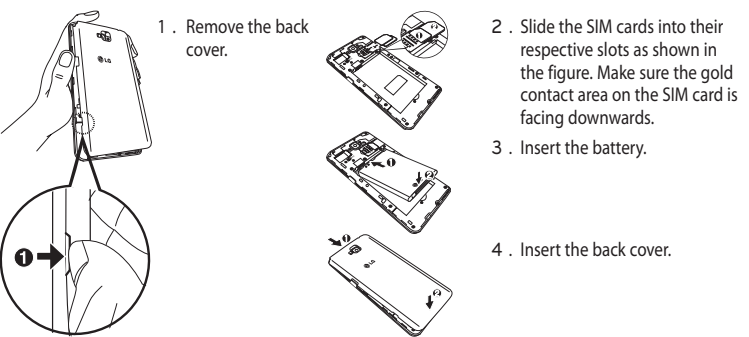
Overview



Setup

Before you start using the phone, you need to insert the SIM card and battery.

Installing the SIM card and battery



be delayed until such a connection is available. Ensure the above separation distance instructions are followed until the transmission is completed.

Product care and maintenance

WARNING

Only use batteries, chargers and accessories approved for use with this particular phone model. The use of any other types may invalidate any approval or warranty applying to the phone and may be dangerous.

- Do not disassemble this unit. Take it to a qualified service technician when repair work is required.
- Repairs under warranty, at LG's discretion, may include replacement parts or boards that are either new or reconditioned, provided that they have functionality equal to that of the parts being replaced.

you cannot hear the people speaking near you, or if the person sitting next to you can hear what you are listening to.

NOTE: Excessive sound pressure from earphones and headphones can cause hearing loss.

Glass Parts
Some parts of your mobile device are made of glass. This glass could break if your mobile device is dropped on a hard surface or receives a substantial impact. If the glass breaks, do not touch or attempt to remove it. Stop using your mobile device until the glass is replaced by an authorised service provider.

Blasting area
Do not use the phone where blasting is in progress.

- Keep away from electrical appliances such as TVs, radios and personal computers.
- The unit should be kept away from heat sources such as radiators or cookers.
- Do not drop.
- Do not subject this unit to mechanical vibration or shock.
- Switch off the phone in any area where you are required to by special regulations. For example, do not use your phone in hospitals as it may affect sensitive medical equipment.
- Do not handle the phone with wet hands while it is being charged. It may cause an electric shock and can seriously damage your phone.
- Do not charge a handset near flammable material as the handset can become hot and create a fire hazard.
- Use a dry cloth to clean the exterior of the unit (do not use solvents such as benzene, thinner or alcohol).
- Do not charge the phone when it is on soft furnishings.

Observe restrictions and follow any regulations or rules.

Potentially explosive atmospheres

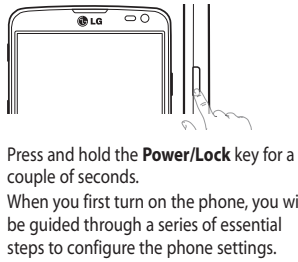
- Do not use your phone at a refueling point.
- Do not use near fuel or chemicals.
- Do not transport or store flammable gas, liquid or explosives in the same compartment of your vehicle as your mobile phone or accessories.

In aircraft
Wireless devices can cause interference in aircraft.

- Turn your mobile phone off before boarding any aircraft.
- Do not use it on the ground without permission from the crew.

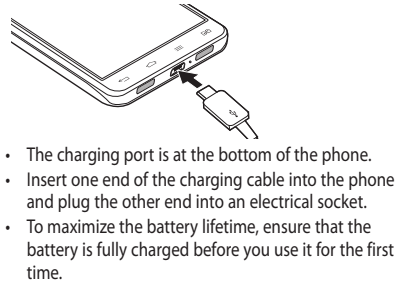
Children
Keep the phone in a safe place out of the reach of small children. It includes small parts which may cause a

Turning on the phone



TIP! If the phone is locked and does not work, press and hold the Power/Lock key for 10 seconds to turn it off.

Charging the phone



- The phone should be charged in a well ventilated area.
- Do not subject this unit to excessive smoke or dust.
- Do not keep the phone next to credit cards or transport tickets; it can affect the information on the magnetic strips.
- Do not tap the screen with a sharp object as it may damage the phone.
- Do not expose the phone to liquid or moisture.
- Use accessories like earphones cautiously. Do not touch the antenna unnecessarily.
- Do not use, touch or attempt to remove or fix broken, chipped or cracked glass. Damage to the glass display due to abuse or misuse is not covered under the warranty.
- Your phone is an electronic device that generates heat during normal operation. Extremely prolonged, direct skin contact in the absence of adequate ventilation may result in discomfort or minor burns. Therefore, use care when handling your phone during or immediately after operation.
- If your phone gets wet, immediately unplug it to dry off completely. Do not attempt to accelerate the drying process with an external heating source, such as an oven, microwave or hair dryer.
- The liquid in your wet phone, changes the color of the product label inside your phone. Damage to your device as a result of exposure to liquid is not covered under your warranty.

choking hazard if detached.

Emergency calls
Emergency calls may not be available on all mobile networks. Therefore you should never depend solely on your phone for emergency calls. Check with your local service provider.

Battery information and care

- You do not need to completely discharge the battery before recharging. Unlike other battery systems, there is no memory effect that could compromise the battery's performance.
- Use only LG batteries and chargers. LG chargers are designed to maximize the battery life.
- Do not disassemble or short-circuit the battery.
- Keep the battery's metal contacts clean.
- Replace the battery when it no longer provides acceptable performance. The battery pack may be recharged hundreds of times before it needs replacing.
- Recharge the battery if it has not been used for a long time to maximize usability.
- Do not expose the battery charger to direct sunlight or use it in high humidity, such as in the bathroom.
- Do not leave the battery in hot or cold places, as this may deteriorate battery performance.
- There is risk of explosion if the battery is replaced with an incorrect type.
- Dispose of used batteries according to the manufacturer's instructions. Please recycle when possible. Do not dispose as household waste.
- If you need to replace the battery, take it to the nearest authorised LG Electronics service point or dealer for assistance.
- Always unplug the charger from the wall socket after the phone is fully charged to save unnecessary power consumption of the charger.

Guidelines for safe and efficient use

Please read these simple guidelines. Not following these guidelines may be dangerous or illegal.

Exposure to radio frequency energy
Radio wave exposure and Specific Absorption Rate (SAR) information.
This mobile phone model LG-D686 has been designed to comply with applicable safety requirements for exposure to radio waves. These requirements are based on scientific guidelines that include safety margins designed to assure the safety of all persons, regardless of age and health.
• The radio wave exposure guidelines employ a unit of measurement known as the Specific Absorption Rate (SAR). Tests for SAR are conducted using standardised methods with the phone transmitting at its highest certified power level in all used frequency bands.
• While there may be differences between the SAR levels

of various LG phone models, they are all designed to meet the relevant guidelines for exposure to radio waves.

- The SAR limit recommended by the International Commission on Non-Ionizing Radiation Protection (ICNIRP) is 2 W/kg averaged over 10g of tissue.
- The highest SAR value for this model phone tested for use at the ear is 0.258 W/kg (10g) and when worn on the body is 0.654 W/kg (10g).
- This device meets RF exposure guidelines when used either in the normal use position against the ear or when positioned at least 1.5 cm away from the body. When a carry case, belt clip or holder is used for body-worn operation, it should not contain metal and should position the product at least 1.5 cm away from your body. In order to transmit data files or messages, this device requires a quality connection to the network. In some cases, transmission of data files or messages may

- Some hearing aids might be disturbed by mobile phones.
- Minor interference may affect TVs, radios, PCs etc.
- Use your phone in temperatures between 0°C and 40°C, if possible. Exposing your phone to extremely low or high temperatures may result in damage, malfunction, or even explosion.

obstruct with installed or portable wireless equipment. It can cause the air bag to fail or cause serious injury due to improper performance.
• If you are listening to music whilst out and about, please ensure that the volume is at a reasonable level so that you are aware of your surroundings. This is of particular importance when near roads.

Road safety

- Check the laws and regulations on the use of mobile phones in the area when you drive.
- Do not use a hand-held phone while driving.
 - Give full attention to driving.
 - Pull off the road and park before making or answering a call if driving conditions so require.
 - RF energy may affect some electronic systems in your vehicle such as car stereos and safety equipment.
 - When your vehicle is equipped with an air bag, do not

Avoid damage to your hearing

To prevent possible hearing damage, do not listen at high volume levels for long periods.
Damage to your hearing can occur if you are exposed to loud sound for long periods of time. We therefore recommend that you do not turn on or off the handset close to your ear. We also recommend that music and call volumes are set to a reasonable level.
• When using headphones, turn the volume down if

Actual battery life will depend on network configuration, product settings, usage patterns, battery and environmental conditions.
• Make sure that no sharp-edged items such as animal's teeth or nails, come into contact with the battery. This could cause a fire.

Access to latest firmware releases, new software functions and improvements.

- **Update your smartphone without a PC.** Select **Software update**.
- **Update your smartphone by connecting it to your PC.** For more information about using this function, please visit <http://update.lgmobile.com> or <http://www.lg.com/common/index.jsp> select country and language.

DECLARATION OF CONFORMITY
Hereby, **LG Electronics** declares that this **LG-D686** product is in compliance with the essential requirements and other relevant provisions of Directive **1999/5/EC**. A copy of the Declaration of Conformity can be found at <http://www.lg.com/global/declaration>

Notice: Open Source Software
To obtain the corresponding source code under GPL, LGPL, MPL and other open source licences, please visit <http://opensource.lge.com/>
All referred licence terms, disclaimers and notices are available for download with the source code.