

Manual de inițiere rapidă

LG-D280n

Pentru a descărca ultima versiune completă a ghidului de utilizare, accesați www.lg.com de pe PC sau laptop.

MBM64378417 (1.0)



CE0168

www.lg.com

Configurare (continuare)

Când porniți telefonul pentru prima dată, veți fi ghidat printr-o serie de pași esențiali pentru a configura setările telefonului.

Pornirea telefonului



Încărcarea telefonului



Apăsati și țineți apăsată tasta **pornire/blocare** pentru câteva secunde.

SFAT! Dacă telefonul este blocat și nu funcționează, mențineți apăsată tasta Pornire/Blocare timp de 10 secunde pentru a-l opri.

- Portul de încărcare se află pe partea inferioară a telefonului.
- Inserați un capăt al cablului de încărcare în telefon și conectați celălalt capăt la o priză electrică.
- Pentru a maximiza durata de viață a bateriei, asigurați-vă că aceasta este complet încărcată înainte de a o utiliza pentru prima dată.

AVERTISMENT! Folosiți doar încărcătoare, baterii și cabluri LG autorizate. Dacă utilizați cabluri sau încărcătoare neautorizate, acestea pot cauza încetinirea încărcării bateriei sau pot genera mesajul pop up cu privire la întârzierea încărcării. De asemenea, încărcătoarele sau cablurile neautorizate pot cauza explozia bateriei sau deteriorarea dispozitivului, care nu sunt acoperite de garanție.

Instrucțiuni pentru utilizarea sigură și eficientă (continuare)

- Nu atingeți ecranul cu un obiect ascuțit deoarece acesta poate deteriora telefonul.
- Nu expuneți telefonul la lichide și umezeală.
- Accesoriile, precum căștile, trebuie utilizate cu grijă. Nu atingeți antena inutil.
- Nu utilizați, nu atingeți și nu încercați să eliminați sau să reparați geamul spart, ciobit sau crăpat. Deteriorarea afișajului din sticlă din cauza abuzului sau a utilizării greșite nu este acoperită de garanție.
- Telefonul dvs. este un dispozitiv electronic care generează căldură în timpul funcționării normale. Contactul direct, extrem de îndelungat cu pielea, în absența unei ventilații adecvate, poate provoca disconfort sau arsuri minore. Prin urmare, manevrați cu grijă telefonul în timpul întrebuințării sau imediat după întrebuințare.

Utilizarea eficientă a telefonului

Dispozitivele electronice

- Toate telefoanele mobile pot recepționa interferențe, ce pot afecta funcționarea altor aparate.
- Nu utilizați telefonul mobil în apropierea echipamentelor medicale, fără a solicita permisiunea. Evitați să așezați telefonul peste stimulatoarele cardiace, de exemplu în

- buzunarul de la piept.
- Anumite aparate auditive pot fi afectate de funcționarea telefoanelor mobile.
- Interferențe minore pot afecta funcționarea televizoarelor, radiourilor, computerelor etc.
- Utilizați telefonul la temperaturi cuprinse între 0°C și 40°C, dacă este posibil. Expunerea telefonului dvs. la temperaturi extrem de scăzute sau ridicate poate cauza deteriorarea, defecțiunea sau chiar explozia.

Siguranța la volan

- Consultați legislația și reglementările pentru utilizarea telefonului mobil la volan.
- Nu utilizați un telefon care trebuie ținut în mână atunci când conduceți.
 - Acordați șofatului atenție maximă.
 - Leșiți de pe șosea și parcați înainte de a apela sau a răspunde la un apel telefonic, în cazul în care circumstanțele necesită acest lucru.
 - Energia frecvențelor radio poate afecta anumite sisteme electronice din vehiculul dvs. motorizat, cum ar fi sistemul audio sau echipamentele de siguranță.

Instrucțiuni pentru utilizarea sigură și eficientă (continuare)

- Eliminați bateriile uzate conform indicațiilor producătorului. Reciclați-le, dacă este posibil. Nu le eliminați ca gunoi menajer.
- Dacă trebuie să înlocuiți bateria, deplasați-vă la cel mai apropiat punct de service sau dealer autorizat LG Electronics pentru asistență.
- Deconectați întotdeauna încărcătorul din priză după ce telefonul este încărcat complet pentru a economisi consumul inutil de energie.
- Durata efectivă de funcționare a bateriei depinde de configurația rețelei, setările produsului, modul de utilizare, baterie și condițiile de mediu.
- Asigurați-vă că bateria nu intră în contact cu obiecte cu margini ascuțite, precum dinții animalelor sau unghiile. Acest lucru ar putea cauza un incendiu.

ACTUALIZAREA TELEFONULUI DVS. INTELIGENT

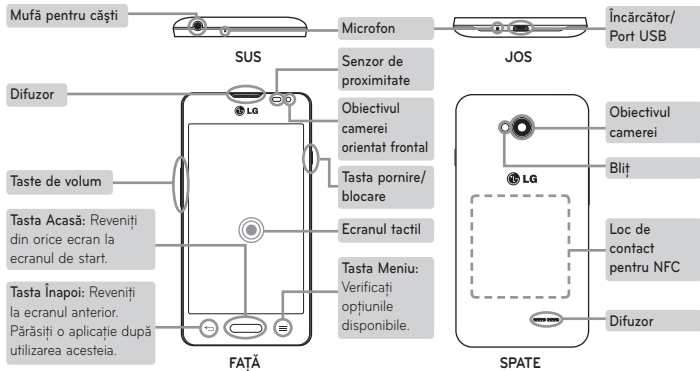
Acces la cele mai recente lansări firmware, noi funcții software și îmbunătățiri.

- **Actualizați-vă smartphone-ul fără PC.** Selectați **Centru de actualizare > Actualizare software.**
- **Actualizați-vă smartphone-ul conectându-l la PC.** Pentru informații suplimentare referitoare la utilizarea acestei funcții, vizitați <http://www.lg.com/common/index.jsp>, selecțiați țara și limba.

DECLARAȚIE DE CONFORMITATE

Prin prezenta, LG Electronics declară că produsul **LG-D280n** este în conformitate cu cerințele esențiale și alte prevederi relevante ale Directivei **1999/5/EC**. O copie a Declarației de conformitate poate fi găsită la <http://www.lg.com/global/declaration>

Prezentare



Instrucțiuni pentru utilizarea sigură și eficientă

Citiți aceste instrucțiuni simple de utilizare. Nerespectarea acestor instrucțiuni de utilizare poate fi periculoasă sau ilegală. În cazul apariției unei defecțiuni, un instrument software este încorporat în dispozitivul dvs., instrument care va genera un jurnal de erori. Acest instrument colectează numai datele specifice defecțiunii, precum nivelul semnalului, cel ID position în cazul întreruperii bruște a apelului și aplicațiile încărcate. Jurnalul este utilizat numai pentru a determina cauza defecțiunii. Aceste jurnale sunt criptate și pot fi accesate numai de către un centru de reparații LG autorizat, dacă aveți nevoie să returnați dispozitivul pentru reparații.

Expunerea la radiofrecvențe

Informații privind expunerea la radiofrecvențe și rata de absorbție specifică (SAR). Telefonul mobil LG-D280n a fost creat astfel încât să respecte cerințele de securitate aplicabile privind expunerea la unde radio. Aceste cerințe au la bază instrucțiuni științifice, care includ marje de siguranță, menite să garanteze siguranța tuturor persoanelor, indiferent de vârstă și de starea de sănătate a acestora.

- Instrucțiunile privind expunerea la undele radio utilizează o unitate de măsură cunoscută sub numele de "rată de

absorbție specifică" sau SAR. Testele SAR sunt efectuate utilizând metode standardizate, cu telefonul transmițând la cel mai ridicat nivel de putere, în toate benzile de frecvență utilizate.

- Deși pot exista diferențe între nivelurile SAR ale diferitelor modele de telefoane LG, vă asigurăm că toate modelele sunt concepute pentru a respecta toate instrucțiunile privitoare la expunerea la unde radio.
- Limita SAR recomandată de Comisia Internațională pentru Protecția împotriva Radiațiilor Neionizante (ICNIRP) este de 2 W/Kg calculată ca valoare medie pe 10 g de țesut.
- Cea mai ridicată valoare SAR pentru acest model de telefon pentru utilizarea la ureche este de 0,701 W/kg (10 g) și pentru purtarea pe corp este de 0,462 W/Kg (10 g).
- Acest dispozitiv respectă normele de expunere RF când este utilizat fie în poziție normală, la ureche, fie poziționat la o distanță de cel puțin 1,5 cm față de corp. Când se utilizează un toc, o clemă de curea sau un suport pentru utilizare pe corp, acest accesoriu nu trebuie să conțină metale și trebuie să poziționeze produsul la o distanță de cel puțin 1,5 cm față de corp. Pentru a transmite fișiere de date sau mesaje, acest dispozitiv necesită o conexiune de

Instrucțiuni pentru utilizarea sigură și eficientă (continuare)

NOTĂ: Presiunea acustică excesivă din cauza căștilor și a căștilor stereo poate cauza pierderea auzului.

Componentele din sticlă

Unele componente ale dispozitivului dvs. mobil sunt din sticlă. Această sticlă se poate sparge dacă scăpați dispozitivul mobil pe o suprafață dură sau dacă este supus unui impact serios. Dacă sticla se sparge, nu o atingeți și nu încercați să o mișcați din loc. Nu utilizați dispozitivul mobil înainte ca sticla să fie înlocuită de un furnizor de servicii autorizat.

Zone cu explozii controlate

Nu utilizați telefonul în timpul detonării materialelor explozive. Respectați restricțiile și eventualele reglementări sau reguli care se aplică în astfel de locuri.

Medii cu potențial explozibil

- Nu utilizați telefonul la un punct de alimentare cu combustibil.
- Nu utilizați telefonul în apropierea combustibililor sau a altor substanțe chimice.

Instrucțiuni pentru utilizarea sigură și eficientă (continuare)

Înștiințare: Software Open Source

Pentru a obține codul sursă corespunzător sub licența GPL, LGPL, MPL și alte licențe open source, vă rugăm vizitați <http://opensource.lg.com/> Toți termenii licenței, declinările de responsabilitate și înștiințările la care se face referință sunt disponibile pentru a fi descărcate alături de codul sursă.

Birou de contact pentru conformitatea acestui produs:

LG Electronics Inc.
 EU Representative, Krijgsman 1,
 1186 DM Amstelveen, The Netherlands

NOTĂ:

- Ilustrațiile pot diferi de cele pe care le vedeți pe telefonul propriu-zis.
- Utilizați întotdeauna accesoriu LG original.
- Încălcarea acestor dispozitive duce la anularea garanției.
- Accesoriile disponibile pot varia în funcție de regiunea, țara sau furnizorul dvs. de servicii.
- Unele caracteristici și servicii pot varia în funcție de regiune, telefon, furnizorul de servicii și versiunea software-ului.
- Toate informațiile din acest document se pot modifica fără preaviz.

Informații generale

<Centrul de informații pentru clienți LG>
+40-31-2283542

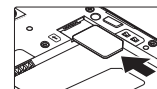
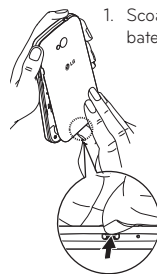
* Asigurați-vă că numărul este corect înainte de a apela.

Configurare

Înainte de a începe să utilizați telefonul, trebuie să introduceți cartela SIM și bateria.

Instalarea cartelei SIM și a bateriei

1. Scoateți capacul bateriei.



2. Aveți grijă ca zona de contact aurie a cardului să fie așezată cu fața în jos.



3. Introduceți bateria.



4. Introducerea capacului bateriei.

Instrucțiuni pentru utilizarea sigură și eficientă (continuare)

rețea bună. În anumite cazuri, transmisia fișierelor de date sau a mesajelor poate întârzia până la apariția unei astfel de conexiuni disponibile. Asigurați-vă că sunt respectate instrucțiunile referitoare la distanța de separare de mai sus până la finalizarea transmisiei.

Îngrijirea și întreținerea produsului

AVERTISMENT

Pentru acest model specific de telefon, folosiți doar baterii, încărcătoare și accesorii autorizate. Utilizarea altor tipuri poate anula orice aprobare sau garanție a telefonului și poate fi periculoasă.

- Nu dezasamblați această unitate. Dacă sunt necesare reparații, duceți aparatul la o unitate de service calificat.
- Reparațiile în garanție, la alegerea LG, pot include piese sau plăci de schimb care sunt noi sau recondiționate, cu condiția ca acestea să aibă aceeași funcționalitate ca piesele care sunt înlocuite.
- Nu țineți telefonul în apropierea echipamentelor electrice, cum ar fi televizorul, radioul sau computerul.

Instrucțiuni pentru utilizarea sigură și eficientă (continuare)

- Nu transportați și nu depozitați gaz, lichide inflamabile sau explozibile în compartimentul vehiculului unde se află telefonul mobil sau accesoriile acestuia.

În aeronave

- Dispozitivele fără fir pot provoca interferențe în aeronave.
- Închideți telefonul mobil înainte de imbarcarea într-o aeronavă.
- Nu utilizați telefonul la sol fără a avea permisiunea echipajului.

Copiii

Păstrați telefonul la loc sigur, astfel încât să nu fie la îndemâna copiilor. Aparatul conține componente de mici dimensiuni care pot fi dețășate și înghițite, putând cauza accidente prin sufocare.

Apeluri de urgență

Este posibil ca apelurile de urgență să nu fie disponibile pentru toate rețelele de telefonie mobilă. De aceea, nu trebuie să depindeți niciodată numai de telefonul dvs. pentru efectuarea apelurilor de urgență. Consultați furnizorul de servicii local.

Informații despre baterie și întreținerea acesteia

- Bateria nu trebuie să se descarce complet înainte de reîncărcare. Spre deosebire de alte baterii, nu există un efect de memorie care ar putea compromite performanța bateriei.
- Folosiți doar baterii și încărcătoare LG. Încărcătoarele LG sunt create pentru a maximiza durata de viață a bateriei.
- Nu dezasamblați și nu scurtcircuitați bateria.
- Păstrați curate contactele metalice ale bateriei.
- Înlocuiți bateria atunci când nu mai este performantă. Bateria poate fi reîncărcată de sute de ori înainte de a necesita schimbarea.
- Reîncărcați bateria dacă nu a fost utilizată de mult timp, pentru a maximiza durata de folosire.
- Nu expuneți încărcătorul bateriei direct razelor solare sau nu-l utilizați în condiții de umiditate ridicată, precum în baie.
- Nu lăsați bateria în locuri fierbinți sau reci, deoarece acest lucru poate reduce performanțele acesteia.
- Dacă bateria este înlocuită cu un tip de baterie incorect, există risc de explozie.

Casarea aparatelor dvs. vechi

- 1 Toate echipamentele electrice și electronice nu trebuie aruncate utilizând fluxul deșeurilor menajere, ci depozitate la puncte de colectare, instituite de către autoritățile locale sau guvernamentale.
- 2 Eliminarea corectă a aparatului dvs. vechi va ajuta la prevenirea potențialelor consecințe negative asupra mediului înconjurător și a sănătății populației.
- 3 Pentru informații suplimentare despre eliminarea aparatului dvs. vechi, contactați consiliul local, serviciile de salubritate sau magazinul de unde ați achiziționat produsul.

Casarea bateriilor uzate/acumulatorilor uzați

- 1 Acest simbol poate fi combinat cu simbolurile chimice ale mercurului (Hg), cadmiului (Cd) sau plumbului (Pb) în cazul în care bateria conține peste 0,0005 % mercur, 0,002 % cadmiu sau 0,004 % plumb.
- 2 Toate bateriile/toți acumulatorii trebuie eliminate/eliminați separat de fluxul deșeurilor menajere, prin intermediul punctelor de colectare desemnate de către guvern sau de către autoritățile locale.
- 3 Eliminarea corectă a bateriilor/acumulatorilor dvs. vechi va ajuta la prevenirea potențialelor consecințe negative asupra mediului înconjurător, sănătății animalelor și populației.
- 4 Pentru informații suplimentare privind casarea bateriilor/acumulatorilor dvs. vechi, vă rugăm să contactați consiliul local, serviciile de salubritate sau magazinul de unde ați achiziționat produsul.

Quick start guide

LG-D280n

To download the latest full version of the user guide, go to www.lg.com on your PC or laptop.



Setup (continued)

When you first turn on the phone, you will be guided through a series of essential steps to configure the phone settings.

Turning on the phone



Press and hold the **Power/Lock** key for a couple of seconds.

TIP! If the phone is locked and does not work, press and hold the Power/Lock key for 10 seconds to turn it off.

Charging the phone



- The charging port is at the bottom of the phone.
- Insert one end of the charging cable into the phone and the other end into the charger, then plug the charger into an electrical socket.
- To maximize the battery lifetime, ensure that the battery is fully charged before you use it for the first time.

WARNING! Use only LG-approved chargers, batteries, and cables. When using unapproved chargers or cables, it may cause battery charging slowly or pop up the message regarding slow charging. Or, unapproved chargers or cables can cause the battery to explode or damage the device, which are not covered by the warranty.

Guidelines for safe and efficient use (continued)

- Do not keep the phone next to credit cards or transport tickets; it can affect the information on the magnetic strips.
- Do not tap the screen with a sharp object as it may damage the phone.
- Do not expose the phone to liquid or moisture.
- Use accessories like earphones cautiously. Do not touch the antenna unnecessarily.
- Do not use, touch or attempt to remove or fix broken, chipped or cracked glass. Damage to the glass display due to abuse or misuse is not covered under the warranty.
- Your phone is an electronic device that generates heat during normal operation. Extremely prolonged, direct skin contact in the absence of adequate ventilation may result in discomfort or minor burns. Therefore, use care when handling your phone during or immediately after operation.
- If your phone gets wet, immediately unplug it to dry off completely. Do not attempt to accelerate the drying process with an external heating source, such as an oven, microwave or hair dryer.
- The liquid in your wet phone, changes the color of the product label inside your phone. Damage to your device as a result of exposure to liquid is not covered under your warranty.

Efficient phone operation

Electronics devices

All mobile phones may receive interference, which could affect performance.

- Do not use your mobile phone near medical equipment without requesting permission. Avoid placing the phone over pacemakers, for example, in your breast pocket.
- Some hearing aids might be disturbed by mobile phones.
- Minor interference may affect TVs, radios, PCs etc.
- Use your phone in temperatures between 0°C and 40°C, if possible. Exposing your phone to extremely low or high temperatures may result in damage, malfunction, or even explosion.

Road safety

Check the laws and regulations on the use of mobile phones in the area when you drive.

Guidelines for safe and efficient use (continued)

- Dispose of used batteries according to the manufacturer's instructions. Please recycle when possible. Do not dispose as household waste.
- If you need to replace the battery, take it to the nearest authorised LG Electronics service point or dealer for assistance.
- Always unplug the charger from the wall socket after the phone is fully charged to save unnecessary power consumption of the charger.
- Actual battery life will depend on network configuration, product settings, usage patterns, battery and environmental conditions.
- Make sure that no sharp-edged items such as animal's teeth or nails, come into contact with the battery. This could cause a fire.

HOW TO UPDATE YOUR SMARTPHONE

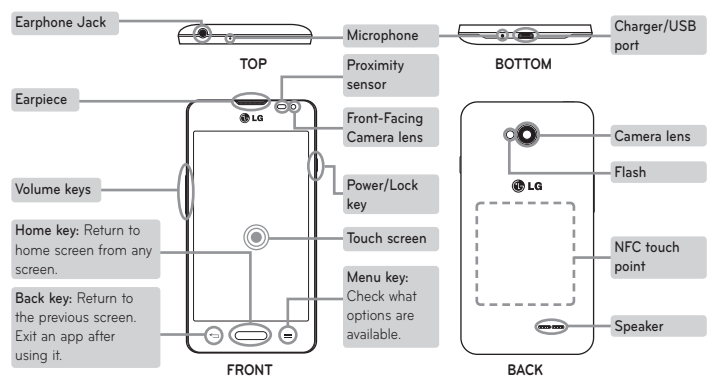
Access to latest firmware releases, new software functions and improvements.

- **Update your smartphone without a PC.** Select **Update Center > Software Update.**
- **Update your smartphone by connecting it to your PC.** For more information about using this function, please visit <http://www.lg.com/common/index.jsp> select country and language.

DECLARATION OF CONFORMITY

Hereby, **LG Electronics** declares that this **LG-D280n** product is in compliance with the essential requirements and other relevant provisions of Directive **1999/5/EC**. A copy of the Declaration of Conformity can be found at <http://www.lg.com/global/declaration>

Overview



Guidelines for safe and efficient use

Please read these simple guidelines. Not following these guidelines may be dangerous or illegal. Should a fault occur, a software tool is built into your device that will gather a fault log. This tool gathers only data specific to the fault, such as signal strength, cell ID position in sudden call drop and applications loaded. The log is used only to help determine the cause of the fault. These logs are encrypted and can only be accessed by an authorized LG Repair centre should you need to return your device for repair.

Exposure to radio frequency energy

Radio wave exposure and Specific Absorption Rate (SAR) information.

This mobile phone model LG-D280n has been designed to comply with applicable safety requirements for exposure to radio waves. These requirements are based on scientific guidelines that include safety margins designed to assure the safety of all persons, regardless of age and health.

- The radio wave exposure guidelines employ a unit of measurement known as the Specific Absorption Rate, or

SAR. Tests for SAR are conducted using standardised methods with the phone transmitting at its highest certified power level in all used frequency bands.

- While there may be differences between the SAR levels of various LG phone models, they are all designed to meet the relevant guidelines for exposure to radio waves.
- The SAR limit recommended by the International Commission on Non-Ionizing Radiation Protection (ICNIRP) is 2 W/kg averaged over 10g of tissue.
- The highest SAR value for this model phone tested for use at the ear is 0.701 W/kg (10g) and when worn on the body is 0.462 W/kg (10g).
- This device meets RF exposure guidelines when used either in the normal use position against the ear or when positioned at least 1.5 cm away from the body. When a carry case, belt clip or holder is used for body-worn operation, it should not contain metal and should position the product at least 1.5 cm away from your body. In order to transmit data files or messages, this device requires a quality connection to the network. In some cases,

Guidelines for safe and efficient use (continued)

- Do not use a hand-held phone while driving.
- Give full attention to driving.
- Pull off the road and park before making or answering a call if driving conditions so require.
- RF energy may affect some electronic systems in your vehicle such as car stereos and safety equipment.
- When your vehicle is equipped with an air bag, do not obstruct with installed or portable wireless equipment. It can cause the air bag to fail or cause serious injury due to improper performance.
- If you are listening to music whilst out and about, please ensure that the volume is at a reasonable level so that you are aware of your surroundings. This is of particular importance when near roads.

Avoid damage to your hearing

To prevent possible hearing damage, do not listen at high volume levels for long periods.

Damage to your hearing can occur if you are exposed to loud sound for long periods of time. We therefore recommend

that you do not turn on or off the handset close to your ear. We also recommend that music and call volumes are set to a reasonable level.

- When using headphones, turn the volume down if you cannot hear the people speaking near you, or if the person sitting next to you can hear what you are listening to.

NOTE: Excessive sound pressure from earphones and headphones can cause hearing loss.

Glass Parts

Some parts of your mobile device are made of glass. This glass could break if your mobile device is dropped on a hard surface or receives a substantial impact. If the glass breaks, do not touch or attempt to remove it. Stop using your mobile device until the glass is replaced by an authorised service provider.

Blasting area

Do not use the phone where blasting is in progress. Observe restrictions and follow any regulations or rules.

Guidelines for safe and efficient use (continued)

Notice: Open Source Software
To obtain the corresponding source code under GPL, LGPL, MPL and other open source licences, please visit <http://opensource.lge.com/>

All referred licence terms, disclaimers and notices are available for download with the source code.

Contact office for compliance of this product:

LG Electronics Inc.
EU Representative, Krijgsman 1,
1186 DM Amstelveen, The Netherlands

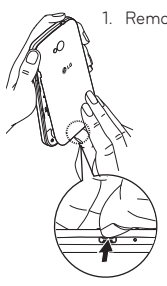
NOTE:

- Illustrations may differ from those you see on actual phone.
- Always use genuine LG accessories. Failure to do this may void your warranty.
- Available accessories may vary depending on your region, country or service provider.
- Some features and service may vary by region, phone, service provider and software version.
- All information in this document is subject to change without notice.

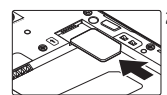
Setup

Before you start using the phone, you need to insert the SIM card and battery.

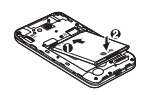
Installing the SIM card and battery



1. Remove the back cover.



2. Make sure the gold contact area on the card is facing downwards.



3. Insert the battery.



4. Insert the back cover.

Guidelines for safe and efficient use (continued)

transmission of data files or messages may be delayed until such a connection is available. Ensure the above separation distance instructions are followed until the transmission is completed.

Product care and maintenance

WARNING
Only use batteries, chargers and accessories approved for use with this particular phone model. The use of any other types may void any approval or warranty applying to the phone and may be dangerous.

- Do not disassemble this unit. Take it to a qualified service technician when repair work is required.
- Repairs under warranty, at LG's discretion, may include replacement parts or boards that are either new or reconditioned, provided that they have functionality equal to that of the parts being replaced.

- Keep away from electrical appliances such as TVs, radios and personal computers.
- The unit should be kept away from heat sources such as radiators or cookers.
- Do not drop.
- Do not subject this unit to mechanical vibration or shock.
- Switch off the phone in any area where you are required to by special regulations. For example, do not use your phone in hospitals as it may affect sensitive medical equipment.
- Do not handle the phone with wet hands while it is being charged. It may cause an electric shock and can seriously damage your phone.
- Do not charge a handset near flammable material as the handset can become hot and create a fire hazard.
- Use a dry cloth to clean the exterior of the unit (do not use solvents such as benzene, thinner or alcohol).
- Do not charge the phone when it is on soft furnishings.
- The phone should be charged in a well ventilated area.
- Do not subject this unit to excessive smoke or dust.

Guidelines for safe and efficient use (continued)

Potentially explosive atmospheres

- Do not use your phone at a refueling point.
- Do not use near fuel or chemicals.
- Do not transport or store flammable gas, liquid or explosives in the same compartment of your vehicle as your mobile phone or accessories.

In aircraft

- Wireless devices can cause interference in aircraft.
- Turn your mobile phone off before boarding any aircraft.
- Do not use it on the ground without permission from the crew.

Children

Keep the phone in a safe place out of the reach of small children. It includes small parts which may cause a choking hazard if detached.

Emergency calls

Emergency calls may not be available on all mobile networks. Therefore you should never depend solely on your phone for emergency calls. Check with your local service provider.

Battery information and care

- You do not need to completely discharge the battery before recharging. Unlike other battery systems, there is no memory effect that could compromise the battery's performance.
- Use only LG batteries and chargers. LG chargers are designed to maximise the battery life.
- Do not disassemble or short-circuit the battery.
- Keep the metal contacts of the battery clean.
- Replace the battery when it no longer provides acceptable performance. The battery pack may be recharged hundreds of times before it needs replacing.
- Recharge the battery if it has not been used for a long time to maximise usability.
- Do not expose the battery charger to direct sunlight or use it in high humidity, such as in the bathroom.
- Do not leave the battery in hot or cold places, as this may deteriorate battery performance.
- There is risk of explosion if the battery is replaced with an incorrect type.

Disposal of your old appliance

1 All electrical and electronic products should be disposed of separately from the municipal waste stream via designated collection facilities appointed by the government or the local authorities.

2 The correct disposal of your old appliance will help prevent potential negative consequences for the environment and human health.

3 For more detailed information about disposal of your old appliance, please contact your city office, waste disposal service or the shop where you purchased the product.

Disposal of waste batteries/accumulators

1 This symbol may be combined with chemical symbols for mercury (Hg), cadmium (Cd) or lead (Pb) if the battery contains more than 0.0005% of mercury, 0.002% of cadmium or 0.004% of lead.

2 All batteries/accumulators should be disposed separately from the municipal waste stream via designated collection facilities appointed by the government or the local authorities.

3 The correct disposal of your old batteries/accumulators will help to prevent potential negative consequences for the environment, animal and human health.

4 For more detailed information about disposal of your old batteries/accumulators, please contact your city office, waste disposal service or the shop where you purchased the product.