



Guías para el uso de las funciones del producto (Windows, Mac)

Antes de utilizar el equipo, lea este manual con atención y consérvelo para consultarlo cuando lo necesite.

34UC97

www.lg.com

GUÍAS PARA EL USO DE LAS FUNCIONES DEL PRODUCTO (WINDOWS)

Requisitos del sistema

Tarjeta gráfica			Interfaz		
			Thunderbolt (⚡)	HDMI	DisplayPort
3440 x 1440	Intel	HD4400 o superior	O	O	O
	AMD	HD7000 o superior	O	O	O
	NVIDIA	GTX 650 o superior	O	O	O

- Thunderbolt (⚡) es compatible con Windows 7, Window 8 o posterior.
- Para establecer la resolución a 3440 x 1440, es posible que tenga que configurar los ajustes personalizados del panel de control de la tarjeta gráfica o actualizar con la versión más reciente el controlador de la tarjeta gráfica.
- HDMI admite una resolución de hasta 3440 x 1440 a 50 Hz. Para utilizar la resolución de 3440 x 1440 a 60 Hz, utilice Thunderbolt (⚡) o DisplayPort.
- Los ajustes de soporte están sujetos a cambios.

Precauciones al cambiar la resolución

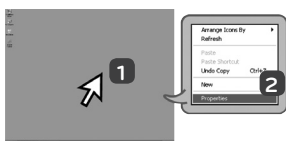
- Si no establece la resolución (óptima) recomendada para la tarjeta de vídeo, puede que el texto aparezca borroso, la pantalla atenuada, el área de visualización truncada o la pantalla descentrada.
- El procedimiento de configuración puede variar en función del ordenador y del sistema operativo. También es posible que algunas tarjetas de vídeo no admitan determinadas resoluciones. En ese caso, póngase en contacto con el fabricante del ordenador o de la tarjeta de vídeo para obtener ayuda.
- Es posible que algunas tarjetas de vídeo no admitan la resolución 3440 x 1440. Se recomienda utilizar una tarjeta gráfica compatible con la resolución 3440 x 1440. Incluso cuando establezca en su PC la resolución a 3440 x 1440 es posible que la salida del PC actual no sea compatible con la resolución.



PRECAUCIÓN

- El método de configuración puede variar según el ordenador y el sistema operativo. Quizá no pueda seleccionar determinadas resoluciones según el rendimiento de la tarjeta de vídeo. En estos casos, consulte el manual del usuario del ordenador y el de la tarjeta de vídeo.

Windows XP



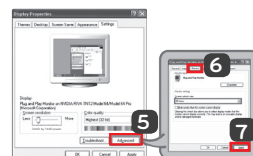
<PASO 1>

- 1 Mueva el puntero del ratón hasta una zona de la pantalla Windows (sin iconos o barras de tareas) y haga clic en el botón derecho del ratón.
- 2 Cuando aparezca el menú emergente, haga clic en "Propiedad" (Propiedad).



<PASO 2>

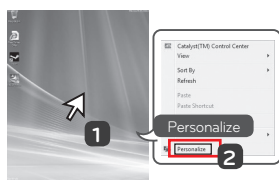
- 3 Seleccione el menú "Settings" (Ajustes) y seleccione una resolución óptima. (3440 x 1440)
- 4 Haga clic en el botón [Apply] (Aplicar) para completar los ajustes de resolución.



<PASO 3>

- 5 Seleccione el botón [Advanced] (Avanzado).
- 6 Tras seleccionar una pantalla del monitor, seleccione una frecuencia vertical de 50 Hz o 60 Hz en "Frecuencia de actualización de pantalla (S)."
- 7 Haga clic en el botón [Apply] (Aplicar) para completar los ajustes de frecuencia óptimos.

Windows Vista



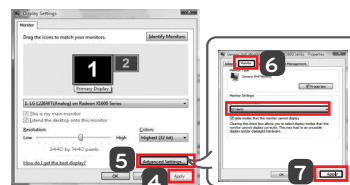
<PASO 1>

- 1** Mueva el puntero del ratón hasta una zona de la pantalla Windows (sin iconos o barras de tareas) y haga clic en el botón derecho del ratón.
- 2** Cuando aparezca el menú emergente, haga clic en "Personalize" (Personalizar)



<PASO 2>

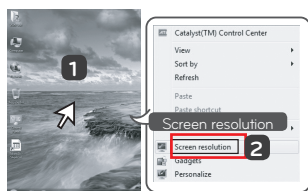
- 3** Seleccione el menú "Display Settings" (Ajustes de pantalla) y escoja una resolución óptima. (3440 x 1440)



<PASO 3>

- 4** Haga clic en el botón [Apply] (Aplicar) para completar los ajustes de resolución.
- 5** Seleccione el botón [Advanced] (Avanzado).
- 6** Tras seleccionar una pantalla del monitor, seleccione una frecuencia vertical de 50 Hz o 60 Hz en "Frecuencia de actualización de pantalla (S)."
- 7** Haga clic en el botón [Apply] (Aplicar) para completar los ajustes de frecuencia óptimos.

Windows 7, Windows 8



<PASO 1>

- 1** Mueva el puntero del ratón hasta una zona de la pantalla Windows (sin iconos o barras de tareas) y haga clic en el botón derecho del ratón..
- 2** Cuando aparezca el menú emergente, haga clic en "Screen resolution" (Resolución de pantalla).



<PASO 2>

- 3** Seleccione el menú "Settings" (Ajustes) y seleccione una resolución óptima. (3440 x 1440)
- 4** Haga clic en el botón [Apply] (Aplicar) para completar los ajustes de resolución.

<PASO 3>

- 5** Seleccione el botón [Advanced] (Avanzado).
- 6** Tras seleccionar una pantalla del monitor, seleccione una frecuencia vertical de 50 Hz o 60 Hz en "Frecuencia de actualización de pantalla (S)."
- 7** Haga clic en el botón [Apply] (Aplicar) para completar los ajustes de frecuencia óptimos.

Introducción/Requisitos del sistema del Software LG monitor

Software	Prioridad de instalación (obligatorio/opcional)	Interfaz compatible			Sistemas operativos compatibles			
		Tunderbolt ⚡	DisplayPort	HDMI	Win XP (Thunderbolt excluido)	Win Vista (Thunderbolt excluido)	Win 7	Win 8
Screen Split	Opcional	O	O	O	O (32 bits)	O (32 bits)	O	O
Monitor Treiber	Opcional	O	O	O	O	O	O	O

- **Screen Split** : Divide de forma automática la pantalla del monitor en los diseños deseados.
- El software indicado anteriormente puede instalarse con el CD que incluye el producto o bien descargando la versión más reciente desde el sitio web de LG Electronics.
- **Tarjeta gráfica** : Se recomienda utilizar una tarjeta gráfica compatible con la resolución 3440 x 1440.

Controlador del monitor

- **Prioridad de instalación (obligatorio/opcional)** : Opcional
- **Uso** : La resolución y la frecuencia se ajustarán al monitor.

Instalación

- Instalación con el CD proporcionado
: Introduzca el CD de manual del usuario proporcionado con la caja del producto en la unidad de CD-ROM del PC e instale el programa del controlador.
- Descargándolo desde el sitio Web de LG Electronics
: Visite el sitio Web de LG Electronics (www.lg.com) y descargue la versión de controladores más actualizada para su modelo.

Screen Split (Software Screen Split MONITOR)

- **Prioridad de instalación (obligatorio/opcional) :**
Opcional
- **Uso :** Divide de forma automática la pantalla del monitor en los diseños deseados. (2 secciones, 3 secciones o 4 secciones).

Instalación

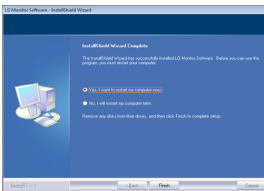
- Instalación con el CD proporcionado
: Introduzca el CD del software proporcionado con la caja del producto en la unidad de CD-ROM del PC e instale el Software LG Monitor.
En la ventana de selección de opciones, escoja Screen Split y continúe.
- Descargándolo desde el sitio Web de LG Electronics
: Visite el sitio Web de LG Electronics (www.lg.com) y descargue la versión de software más actualizada para su modelo.



En la pantalla principal del CD del software, seleccione Screen Split.



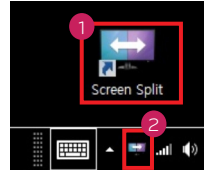
Seleccione "I accept the terms of the agreement" (Acepto los términos del acuerdo) en la pantalla del acuerdo de licencia y, a continuación, haga clic en el botón [Next] (Siguiente).



Cuando se haya completado la instalación, reinicie el sistema.

Cómo ejecutarlo

- 1 Haga doble clic en el acceso directo del escritorio o bien
- 2 aga clic en el icono de bandeja en la parte inferior derecha de la pantalla del PC.



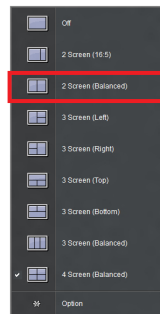
Modo de uso

- Para obtener detalles sobre cómo utilizar el software consulte la sección de Help (Ayuda) del programa.

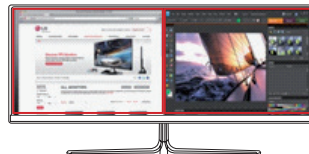
- 1 Haga clic en el icono de bandeja en la parte inferior derecha de la pantalla del PC.



- 2 Seleccione el diseño de pantalla.



- 3 Se ha aplicado la división del diseño de pantalla.

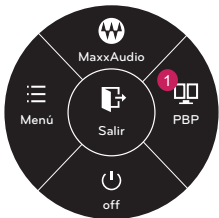


Dual Link-Up (Conexión doble) (Monitor Función PBP)

- **Uso** : El monitor muestra pantallas para dos fuentes de entrada simultáneamente.
- La función Dual Link-Up (Conexión doble) necesita que una de las dos fuentes de entrada esté conectada a través de HDMI.
- La imagen mostrada puede variar respecto a la del producto que utiliza.

Cómo ejecutarlo

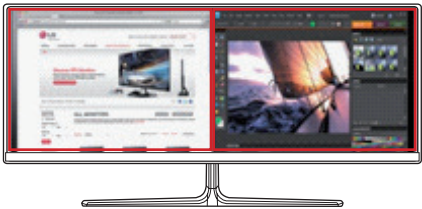
- 1 Conecte el monitor a dos fuentes de entrada (una de las dos fuentes de entrada debe estar conectada a través de HDMI).
- 2 Pulse el Botón Joystick en la parte inferior del monitor.
- 3 Acceda a PBP. 1



- 4 Modifique los ajustes de acuerdo a las fuentes de entrada conectadas.
- 5 Se ha aplicado DUAL LINK-UP (CONEXIÓN DOBLE).

Pantalla principal

Pantalla secundaria



Conexión PBP		Pantalla secundaria (Derecha)			
		HDMI 1	HDMI 2	DisplayPort	Tunderbolt (⚡)
Pantalla principal (Izquierda)	HDMI 1	-	○	X	X
	HDMI 2	○	-	X	X
	DisplayPort	○	○	-	X
	Tunderbolt (⚡)	○	○	X	-

- Para obtener detalles sobre cómo utilizar el software consulte el manual de usuario del producto.
- El manual de usuario del producto está incluido en el CD proporcionado y también está disponible para descargárselo en el sitio web de LG Electronics.

GUÍAS PARA EL USO DE LAS FUNCIONES DEL PRODUCTO (MAC)

Requisitos del sistema

Tarjeta gráfica		Interfaz		
		Thunderbolt (⚡)	HDMI	DisplayPort
3440 x 1440	Dual AMD FirePro D300 / D500 / D700	<input type="radio"/>	<input type="radio"/>	<input type="radio"/>

- En función de los productos Mac, es posible que no sean compatibles con la resolución recomendada o con otras características. Para obtener más información, consulte la tarjeta de información sobre compatibilidad de Mac que se proporciona por separado.
- Puede conectar (en cadena) hasta dos monitores adicionales mediante el Thunderbolt (⚡) del producto Mac.
- Para establecer la resolución a 3440 x 1440, es posible que tenga que configurar los ajustes personalizados del panel de control de la tarjeta gráfica o actualizar con la versión más reciente el controlador de la tarjeta gráfica.
- HDMI admite una resolución de hasta 3440 x 1440 a 50 Hz. Para utilizar la resolución de 3440 x 1440 a 60 Hz, utilice Thunderbolt (⚡) o DisplayPort.
- Los ajustes de soporte están sujetos a cambios.

Precauciones al cambiar la resolución

- Si no establece la resolución (óptima) recomendada para la tarjeta de vídeo, puede que el texto aparezca borroso, la pantalla atenuada, el área de visualización truncada o la pantalla descentrada.
- El procedimiento de configuración puede variar en función del ordenador y del sistema operativo. También es posible que algunas tarjetas de vídeo no admitan determinadas resoluciones. En ese caso, póngase en contacto con el fabricante del ordenador o de la tarjeta de vídeo para obtener ayuda.
- Es posible que algunas tarjetas de vídeo no admitan la resolución 3440 x 1440. Se recomienda utilizar una tarjeta gráfica compatible con la resolución 3440 x 1440. Incluso cuando establezca en su PC la resolución a 3440 x 1440 es posible que la salida del PC actual no sea compatible con la resolución.

Mac

<Paso 1>

- 1 En la barra del documento, haga clic en el icono de System Preferences (Preferencias del sistema).

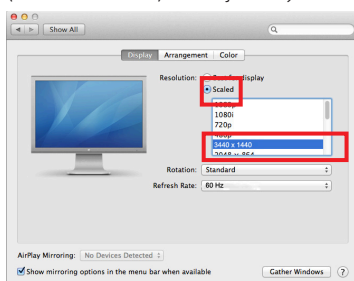


- 2 Cuando la ventana System Preferences (Preferencias del sistema) se abra, seleccione "Display" (Visualización).



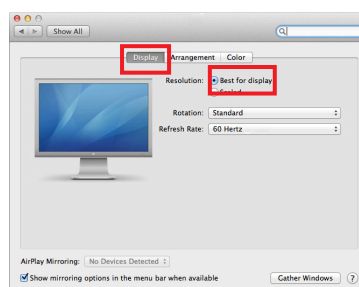
<Paso 2>

- 3 Seleccione la opción A escala y, a continuación, escoja una resolución deseada (resolución recomendada: 3440 x 1440) y una frecuencia de actualización (50 Hz o 60 Hz). Los ajustes ya están configurados.



<Paso 3>

- 4 En la pestaña Display (Visualización), seleccione Best for display (Óptima para pantalla). Ahora la pantalla se ha ajustado a la resolución recomendada (3440 x 1440).



Producto disponible y sistema operativo

Software	Prioridad de instalación (obligatorio/opcional)	Interfaz compatible			Sistemas operativos compatibles	
		Tunderbolt (⚡)	DisplayPort	HDMI	Mac OS	Linux
Screen Split	Opcional	O	O	O	O	X

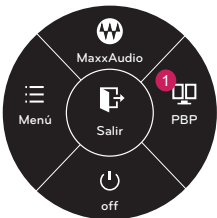
- **Screen Split** : Divide de forma automática la pantalla del monitor en los diseños deseados.
- El software indicado anteriormente puede instalarse con el CD que incluye el producto o bien descargando la versión más reciente desde el sitio web de LG Electronics.
- **Tarjeta gráfica** : Se recomienda utilizar una tarjeta gráfica compatible con la resolución 3440 x 1440.

Dual Link-Up (Conexión doble) (Monitor Función PBP)

- **Uso** : El monitor muestra pantallas para dos fuentes de entrada simultáneamente.
- La función Dual Link-Up (Conexión doble) necesita que una de las dos fuentes de entrada esté conectada a través de HDMI.
- La imagen mostrada puede variar respecto a la del producto que utiliza.

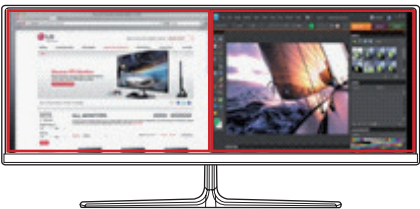
Cómo ejecutarlo

- 1 Conecte el monitor a dos fuentes de entrada (una de las dos fuentes de entrada debe estar conectada a través de HDMI).
- 2 Pulse el Botón Joystick en la parte inferior del monitor.
- 3 Acceda a PBP. ❶



- 4 Modifique los ajustes de acuerdo a las fuentes de entrada conectadas.
- 5 Se ha aplicado DUAL LINK-UP (CONEXIÓN DOBLE).

Pantalla principal Pantalla secundaria



Conexión PBP		Pantalla secundaria (Derecha)			
		HDMI 1	HDMI 2	DisplayPort	Tunderbolt (⚡)
Pantalla principal (Izquierda)	HDMI 1	-	O	X	X
	HDMI 2	O	-	X	X
	DisplayPort	O	O	-	X
	Tunderbolt (⚡)	O	O	X	-

- Para obtener detalles sobre cómo utilizar el software consulte el manual de usuario del producto.
- El manual de usuario del producto está incluido en el CD proporcionado y también está disponible para descargárselo en el sitio web de LG Electronics.

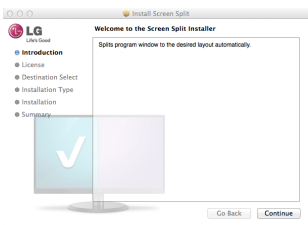
Screen Split (Software Screen Split para el monitor)

- **Prioridad de instalación (obligatorio/opcional) :**
Opcional
- **Uso :** Divide de forma automática la pantalla del monitor en los diseños deseados. (2 secciones, 3 secciones o 4 secciones).

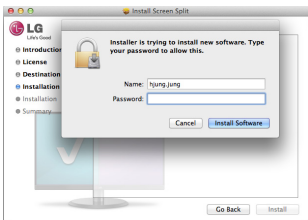
Instalación

- Instalación con el CD proporcionado
: Introduzca el CD del software proporcionado con la caja del producto en la unidad de CD-ROM del PC e instale Screen Split.
- Descargándolo desde el sitio Web de LG Electronics
: Visite el sitio Web de LG Electronics (www.lg.com) y descargue la versión de software más actualizada para su modelo.

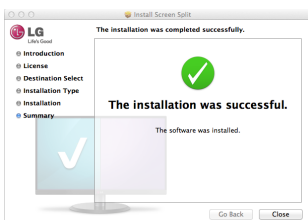
- 1 Cuando el programa de instalación comience, haga clic en [Continue] (Continuar). Durante la instalación deberá aceptar el acuerdo de licencia.



- 2 Introduzca la contraseña Super User y haga clic en [Install Software] (Instalar software).



- 3 Haga clic en [Close] (Cerrar) para finalizar la instalación.



Cómo ejecutarlo

- Finder j Aplicaciones j Ejecutar Screen Split



- Haga clic en el icono de Screen Split de la barra del menú.



- Busque "Screen Split" en las búsquedas destacadas.



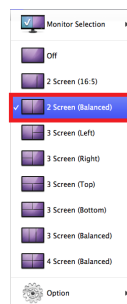
Modo de uso

- Para obtener detalles sobre cómo utilizar el software consulte la sección de Help (Ayuda) del programa.

- 1 Haga clic en el icono de bandeja en la parte inferior derecha de la pantalla del PC.



- 2 Seleccione el diseño de pantalla.



- 3 Se ha aplicado la división del diseño de pantalla.



