

* 所示的图像可能与您的电视有所不同。
* PC 或移动电话显示的图像可能因操作系统而异。

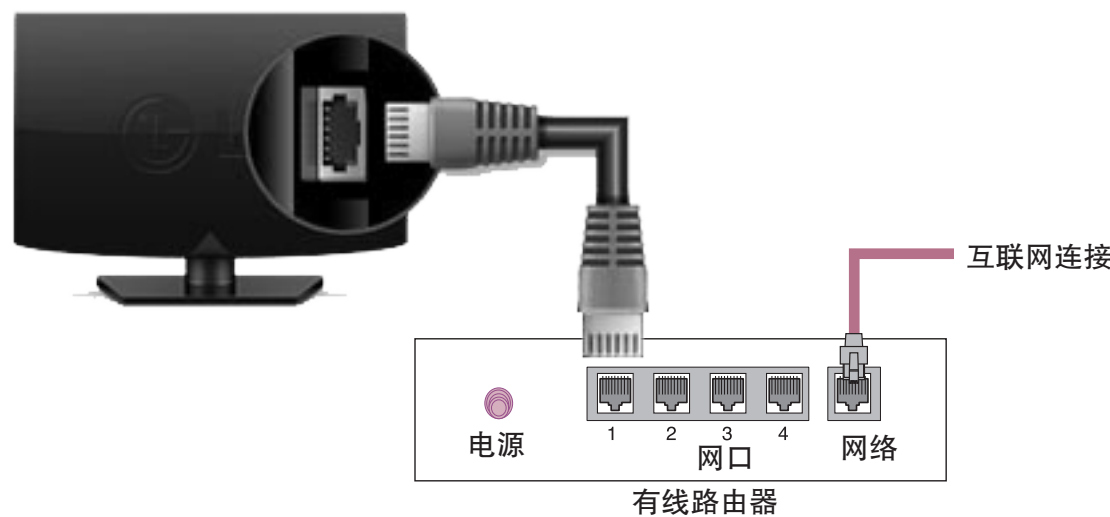
无线网络连接



注意

- 使用 Wi-Fi 网络需要 LG 无线加密狗。
- 无线网络工作时，请勿取下无线加密狗。

有线网络连接



网络设置

网络视频应用程序预安装在电视上。这因国家/地区的不同而可能不同。

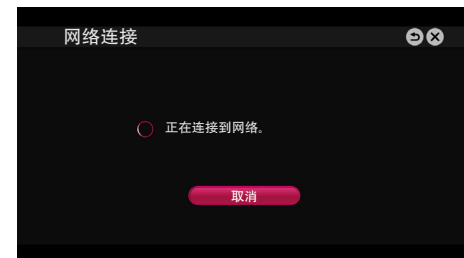
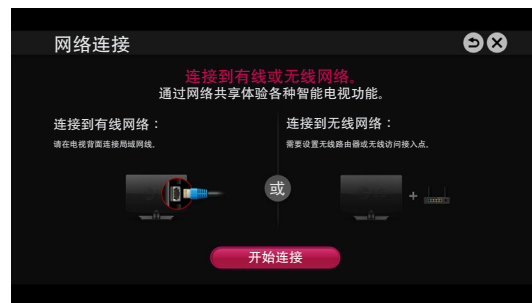
- 1 短按 **Home** 按钮访问主页菜单。选择设置，然后短按滚轮（确定）。
- 4 设备自动尝试连接可用网络（有线网络优先）。



- 2 选择网络 → 网络连接菜单。



- 3 选择开始连接。



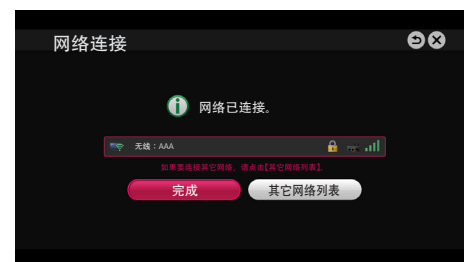
如果选择取消或设备连接网络失败，将显示可用网络列表。选择您的网络。



如果要电视连接到无线路由器，请选择所需网络并输入密码。



- 5 然后显示连接的网络。选择完成确认网络连接。如果选择其它网络列表，则显示可用网络列表。



解决网络问题

- 1 短按 **Home** 按钮访问主页菜单。选择设置，然后短按滚轮（确定）。



- 2 选择网络 → 网络状态菜单。



请按下列与您的网络状态相关的说明操作。

检查电视或路由器。



“TV”上出现 **✓** 时。

- 1 检查 TV、AP 和电缆调制解调器的连接状态。
- 2 关闭 TV、AP 和电缆调制解调器，然后再打开。
- 3 如果使用静态 IP，请直接输入 IP。
- 4 联系互联网服务提供商或 AP 提供商。
 - 使用无线连接时需要检查的其他点
 - 1 在路由器设置窗口检查无线连接的密码。
 - 2 更改路由器的 SSID（网络名称）或无线信道。

检查路由器或咨询互联网服务提供商。



“TV”和“网关”上出现 **✓** 时。

- 1 请拔下 AP 和电缆调制解调器的电源线，5 秒钟后再尝试连接。
- 2 请初始化（重启）AP 或电缆调制解调器。
- 3 联系互联网服务提供商或 AP 提供商。



“TV”、“网关”和“DNS”上出现 **✓** 时。

- 1 请拔下 AP 和电缆调制解调器的电源线，5 秒钟后再尝试连接。
- 2 请初始化（重启）AP 或电缆调制解调器。
- 3 请检查 TV/路由器的 MAC 地址是否已在互联网服务提供商处注册。（显示在网络状态窗口右窗格的 MAC 地址应在互联网服务提供商处注册。）
- 4 访问路由器制造商的网站，确保您的路由器安装了最新版本固件。



智能电视快速设置指南

SmartShare PC SW 安装和设置

- 1 在 PC 上安装智能共享 PC 软件程序。
- 2 转到 *www.lg.com*。然后选择您所在的地区。
- 3 选择客户服务。然后搜索您的型号。
- 4 选择驱动程序和软件或软件更新。然后选择智能共享 PC 软件。
- 5 安装完成后即可运行程序。



注意

- 智能共享服务仅在 TV 和其他设备通过单一 AP（路由器）连接时可用。

智能共享与智能手机的连接

- 1 检查智能手机是否已启用 Wi-Fi。要使用智能共享，两个设备必须使用同一个本地网络。
- 2 在智能手机上安装或运行用于共享内容的应用程序（它在 LG 手机上称为“智能共享”）。
- 3 使智能手机可以与其他设备共享内容文件。
- 4 打开智能共享应用程序。**🏠 (Home)** → 智能共享。
- 5 选择要播放的文件类型（电影、音频或照片）。
- 6 选择要在电视上播放的电影、音乐或照片文件。
- 7 在电视上播放媒体文件，尽情观看享用。

更新 TV 固件



(Home) → **⚙️ 设置** → 客户服务 → 软件更新

使用软件更新可以检查和获取最新版本。
也可以手动检查可用的更新。

软件更新	设置为开。 如果更新可用，将提示执行更新。
自动更新模式	如果有更新，系统自动启动更新，没有提示。
检查更新版本	检查已安装的版本以及提供更新的时间，可以手动执行下载进程。



注意

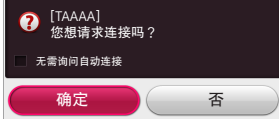
- 更新开始后，更新进度窗口会在出现不久后消失。
- 通过数字转播信号或互联网连接，可以获得最新的版本。
- 在通过数字转播信号下载软件时，更换节目会中断下载进程。返回初始节目可恢复下载。
- 如果未更新软件，某些功能可能无法正常工作。

Wi-Fi 直连设置



(Home) → **⚙️ 设置** → 网络 → Wi-Fi 直连

该 Wi-Fi 直连功能支持无线连接技术。通过智能共享™，您可以共享连接至 Wi-Fi 直连的设备的文件或画面。



- 1 如果 Wi-Fi 直连设为开，将显示可用设备列表。
» 要使用 Wi-Fi 直连，请转到 **⚙️ 设置** → 网络，然后将 Wi-Fi 直连 **(a)** 设为开。
- 2 系统提示是否请求连接时，选择确定。Wi-Fi 直连现在就连接到您的 TV 了。

* 如果您不会为了尽可能减少 Wi-Fi 设备之间的干扰而使用 Wi-Fi 直连，建议将 Wi-Fi 直连 **(a)** 设为关。您只能使用支持 Wi-Fi 直连的设备。

Miracast 设置

Miracast 允许移动设备以无线方式安全地向 TV 发送视频和声音。



- 1 在电视和移动设备上，Miracast 应设置为开 **(a)**。
转到“网络设置”以设置 Miracast。
- 2 检测到电视或移动设备时，选择设备。

WiDi（无线显示）设置

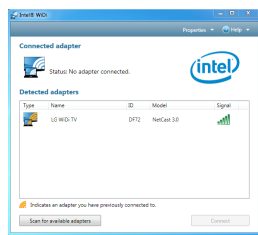
WiDi 表示 Wireless Display（无线显示）。英特尔 WiDi（无线显示）技术可让您无需线缆或互联网网络即能轻松快速实现连接，从而通过 TV 进行镜像显示和双显示器显示。您可通过 TV 舒服地观看自己喜爱的电影、视频、照片、在线节目等全高清内容，同时享受清晰图像和出色音质。

- 1 英特尔 WiDi 设置为开。连接笔记本电脑和 AP。（没有 AP 也可以使用此功能。建议连接 AP。）您的笔记本电脑可以运行英特尔 WiDi **(a)** 程序。
- 2 该程序能检测到支持 WiDi 的可用 LG 智能电视。在列表中选择所需电视，然后单击“连接”。在笔记本电脑的输入字段 **(b)** 中输入显示在屏幕上的 PIN 码 **(a)**，然后单击“继续”。

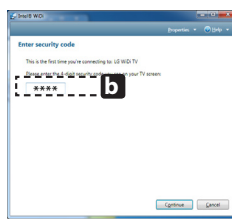


注意

- 当您连接电视和笔记本电脑后，您应将电视模式设置为“直播电视”和“外部输入”。如未进行设置，您的计算机不能检测到 LG 智能电视。



电视屏幕



笔记本电脑屏幕

- 3 无线环境可能会影响屏幕显示。如果连接不畅，英特尔 WiDi 连接可能会中断。

* LG 电视不需要注册。

* 有关英特尔 WiDi 的详细信息，请访问 <http://intel.com/go/widi>。

* 电视屏幕上不出现英特尔 WiDi 设备列表。请在笔记本电脑上查看该列表。

如果您遇到任何问题，请联系 LG 客户服务中心。