



Руководство по использованию функций продукта (Windows, Mac)

Перед началом эксплуатации устройства внимательно прочтите настоящее руководство и сохраните его для будущего использования.

34UC97

www.lg.com

РУКОВОДСТВО ПО ИСПОЛЬЗОВАНИЮ ФУНКЦИЙ ПРОДУКТА (WINDOWS)

Системные требования

Графический адаптер			Интерфейс		
			Thunderbolt (⚡)	HDMI	DisplayPort
3440 x 1440	Intel	HD4400 или выше	○	○	○
	AMD	HD7000 или выше	○	○	○
	NVIDIA	GTX650 или выше	○	○	○

- Thunderbolt (⚡) поддерживается ОС Windows 7, Windows 8 и более поздними версиями.
- Чтобы установить разрешение на 3440 x 1440 может потребоваться конфигурация пользовательских настроек графического адаптера через панель управления на драйвер видеокарты самого большого разрешения.
- HDMI поддерживает разрешение до 3440 x 1440 при 50 Гц. Чтобы использовать разрешение 3440 x 1440 при 60 Гц, воспользуйтесь портами Thunderbolt (⚡) или DisplayPort.
- Параметры поддержки могут варьироваться.

Предупреждения при изменении разрешения экрана

- Если для видеокарты не установлено рекомендуемое (оптимальное) разрешение, то это может привести к размытости текста и тусклому, обрезанному или смещенному изображению.
- Процедура настройки зависит от компьютера и (или) операционной системы. Кроме того, некоторые видеокарты не поддерживают определенные разрешения. В таком случае обратитесь за помощью к производителю компьютера или видеокарты.
- Некоторые видеокарты могут не поддерживать разрешение 3440 x 1440. Рекомендуется использовать видеокарту с поддержкой разрешения 3440 x 1440. Даже при установке разрешения 3440 x 1440 на компьютере его выходной сигнал может не поддерживать это разрешение.



ВНИМАНИЕ!

- Способ настройки может отличаться в зависимости от модели компьютера и операционной системы. Некоторые разрешения экрана могут не поддерживаться в зависимости от мощности видеокарты. В подобных случаях следует обратиться к руководству пользователя, которое прилагается к компьютеру и (или) видеокарте.

[Windows XP]



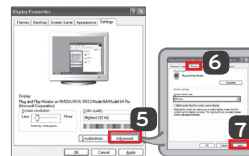
<ШАГ 1>

- 1 Наведите курсор на пустую область экрана Windows (где нет ни значков, ни панели задач) и нажмите правую клавишу мыши.
- 2 При появлении всплывающего меню нажмите "Свойства".



<ШАГ 2>

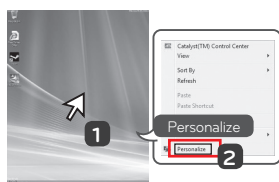
- 3 Выберите меню "Настройки" и установите оптимальное разрешение.(3440 x 1440)
- 4 Нажмите кнопку [Применить], чтобы завершить процесс установки разрешения.



<ШАГ 3>

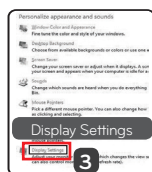
- 5 Нажмите кнопку [Расширенные]
- 6 После выбора экрана монитора установите частоту вертикальной развертки на 50 Гц или 60 Гц в разделе "Частота обновления экрана (S)."
- 7 Нажмите кнопку [Применить], чтобы завершить процесс установки оптимальной частоты.

[Windows Vista]



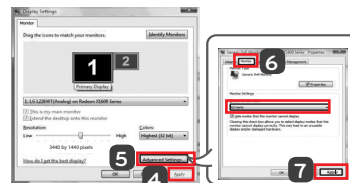
<ШАГ 1>

- 1 Наведите курсор на пустую область экрана Windows (где нет ни значков, ни панели задач) и нажмите правую клавишу мыши.
- 2 При появлении всплывающего меню нажмите "Персонализация".



<ШАГ 2>

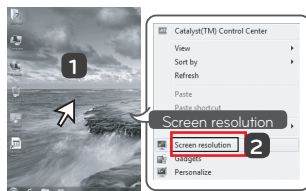
- 3 Выберите меню "Настройки экрана" и установите оптимальное разрешение. (3440 x 1440)



<ШАГ 3>

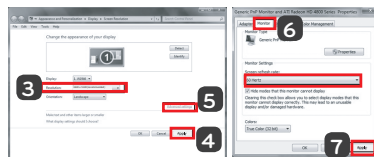
- 4 Нажмите кнопку [Применить], чтобы завершить процесс установки разрешения.
- 5 Нажмите кнопку [Расширенные].
- 6 После выбора экрана монитора установите частоту вертикальной развертки на 50 Гц или 60 Гц в разделе "Частота обновления экрана (S)".
- 7 Нажмите кнопку [Применить], чтобы завершить процесс установки оптимальной частоты.

[Windows 7, Windows 8]



<ШАГ 1>

- 1 Наведите курсор на пустую область экрана Windows (где нет ни значков, ни панели задач) и нажмите правую клавишу мыши.
- 2 При появлении всплывающего меню нажмите "Разрешение экрана".



<ШАГ 2>

- 3 Выберите меню "Настройки" и установите оптимальное разрешение. (3440 x 1440)
- 4 Нажмите кнопку [Применить], чтобы завершить процесс установки разрешения.

<ШАГ 3>

- 5 Нажмите кнопку [Расширенные].
- 6 После выбора экрана монитора установите частоту вертикальной развертки на 50 Гц или 60 Гц в разделе "Частота обновления экрана (S)".
- 7 Нажмите кнопку [Применить], чтобы завершить процесс установки оптимальной частоты.

Знакомство с программным обеспечением для монитора LG/ Системные требования

Программное обеспечение	Приоритет установки (требуется/опционально)	Поддерживаемый интерфейс			Поддерживаемые ОС			
		Tunderbolt (⚡)	DisplayPort	HDMI	Win XP (кроме Thunderbolt)	Win Vista (кроме Thunderbolt)	Win 7	Win 8
Screen Split	опционально	○	○	○	○ (32 bit)	○ (32 bit)	○	○
Драйвер монитора	опционально	○	○	○	○	○	○	○

- **Screen Split** : автоматическое разделение экрана для получения требуемого макета.
- Программное обеспечение, перечисленное выше, можно установить с CD-диска (поставляется вместе с продуктом) или загрузить последнюю версию с веб-сайта LG Electronics.
- **Графический адаптер** : рекомендуется использовать видеокарту с поддержкой разрешения 3440 x 1440.

Драйвер монитора

- **Приоритет установки (требуется/опционально)** : опционально
- **Применение** : настройка разрешения и частоты развертки экрана.

Порядок установки

- Установка с входящего в комплект поставки CD-диска
: Вставьте CD-диск с руководством пользователя (предоставляется с продуктом) в CD-привод компьютера и установите программу.
- Загрузка с веб-сайта LG Electronics
: Перейдите на веб-сайт LG Electronics (www.lg.com) и загрузите последнюю версию программного драйвера для вашей модели.

Screen Split (Программное приложение Screen Split для МОНИТОРА)

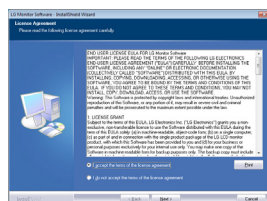
- **Приоритет установки (требуется/опционально)** : опционально
- **Применение** : автоматическое разделение экрана для получения требуемых макетов (2 секции, 3 секции или 4 секции).

Порядок установки

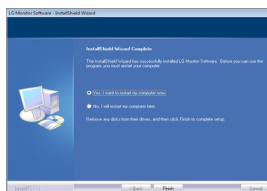
- Установка с входящего в комплект поставки CD-диска : Вставьте входящий в комплект CD-диск с программным обеспечением в CD-привод компьютера и установите программу Screen Split.
- Загрузка с веб-сайта LG Electronics : Перейдите на веб-сайт LG Electronics (www.lg.com) и загрузите последнюю версию программного обеспечения для вашей модели.



Вставьте входящий в комплект CD-диск с программным обеспечением в CD-привод компьютера и установите программу Screen Split.



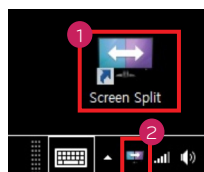
Отметьте флажком "Я принимаю условия соглашения" в окне лицензионного соглашения, а затем нажмите кнопку [Далее].



После завершения установки перезагрузите систему.

Запуск

- 1 Дважды щелкните по значку быстрого доступа на рабочем столе или
- 2 Нажмите на значке привода в правой нижней части экрана компьютера.



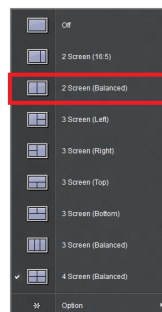
Использование

- Дополнительную информацию об использовании программы можно узнать в ее справке.

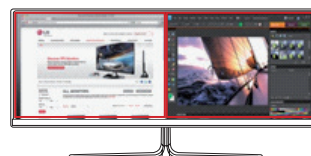
1. Нажмите на значке привода в правой нижней части экрана компьютера.



2. Выберите макет экрана.



3. Макет разделения экрана будет применен.



Dual Link-Up (функция PBP монитора)

- **Применение** : на мониторе одновременно отображается два экрана от двух источников ввода.
- Для работы функции Dual Link-Up требуется, чтобы один из источников ввода был подключен через порт HDMI.
- Приведенное изображение может отличаться от используемого вами устройства.

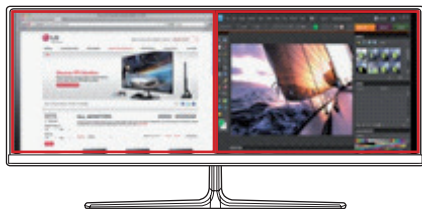
Запуск

1. Подключите монитор к двум источникам ввода.
2. Нажмите кнопку-джойстик в нижней части монитора.
3. Войдите в режим PBP. **1**



4. Отрегулируйте настройки в соответствии с подключенными источниками ввода.
5. Функция DUAL LINK-UP применена.

< Основной экран > < Дополнительный экран >



Подключение PBP		Дополнительный экран (Право)			
		HDMI 1	HDMI 2	DisplayPort	Thunderbolt (⚡)
Основной экран (Левое)	HDMI 1	-	O	X	X
	HDMI 2	O	-	X	X
	DisplayPort	O	O	-	X
	Thunderbolt (⚡)	O	O	X	-

- Дополнительную информацию об использовании программного обеспечения можно узнать в руководстве пользователя по устройству.
- Руководство пользователя по устройству прилагается на CD-диске и доступно для скачивания с веб-сайта LG Electronics.

РУКОВОДСТВО ПО ИСПОЛЬЗОВАНИЮ ФУНКЦИЙ ПРОДУКТА (MAC)

Системные требования

Графический адаптер		Интерфейс		
		Thunderbolt (⚡)	HDMI	DisplayPort
3440 x 1440	Dual AMD FirePro D300 / D500 / D700	○	○	○

- В соответствии с тем, что устройства Mac могут не поддерживать рекомендуемое разрешение или некоторые функции. Дополнительные сведения см. в информации о технической поддержке Mac, предоставляемой отдельно.
- Можно подключить (шлейфовое подключение) до двух дополнительных мониторов, используя Thunderbolt устройства Mac.
- Чтобы установить разрешение на 3440 x 1440 может потребоваться конфигурация пользовательских настроек графического адаптера через панель управления на драйвер видеокарты самого большого разрешения.
- HDMI поддерживает разрешение до 3440 x 1440 при 50 Гц. Чтобы использовать разрешение 3440 x 1440 при 60 Гц, воспользуйтесь портами Thunderbolt (⚡) или DisplayPort.
- Параметры поддержки могут варьироваться.

Предупреждения при изменении разрешения экрана

- Если для видеокарты не установлено рекомендуемое (оптимальное) разрешение, то это может привести к размытости текста и тусклому, обрезанному или смещенному изображению.
- Процедура настройки зависит от компьютера и (или) операционной системы. Кроме того, некоторые видеокарты не поддерживают определенные разрешения. В таком случае обратитесь за помощью к производителю компьютера или видеокарты.
- Некоторые видеокарты могут не поддерживать разрешение 3440 x 1440. Рекомендуется использовать видеокарту с поддержкой разрешения 3440 x 1440. Даже при установке разрешения 3440 x 1440 на компьютере его выходной сигнал может не поддерживать это разрешение.

[Mac]

<Шаг 1>

1. На панели Dock нажмите значок Системные настройки.

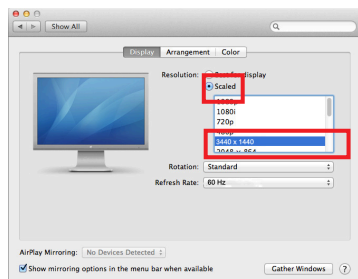


2. Когда откроется окно системных настроек, выберите "Мониторы".



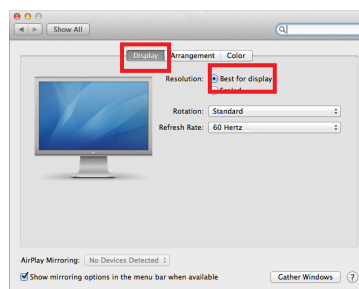
<Шаг 2>

3. Выберите параметры масштабирования, затем выберите требуемое разрешение (рекомендуемое разрешение: 3440 x 1440) частота обновления (50 Гц или 60 Гц). Конфигурация настроек завершена.



<Шаг 3>

4. На вкладке Монитор выберите "Наилучшее для монитора". Теперь установлено рекомендуемое значение разрешения экрана (3440 x 1440).



Знакомство с программным обеспечением для монитора LG/ Системные требования Product and OS


Программное обеспечение	Приоритет установки (требуется/опционально)	Поддерживаемый интерфейс			Поддерживаемые ОС	
		Tunderbolt (⚡)	DisplayPort	HDMI	Mac OS	Linux
Screen Split	опционально	○	○	○	○	×

- **Screen Split** : автоматическое разделение экрана для получения требуемого макета.
- Программное обеспечение, перечисленное выше, можно установить с CD-диска (поставляется вместе с продуктом) или загрузить последнюю версию с веб-сайта LG Electronics.
- Графический адаптер: рекомендуется использовать видеокарту с поддержкой разрешения 3440 x 1440.

Dual Link-Up (функция PBP монитора)

- **Применение** : на мониторе одновременно отображается два экрана от двух источников ввода.
- Для работы функции Dual Link-Up требуется, чтобы один из источников ввода был подключен через порт HDMI.
- Приведенное изображение может отличаться от используемого вами устройства.

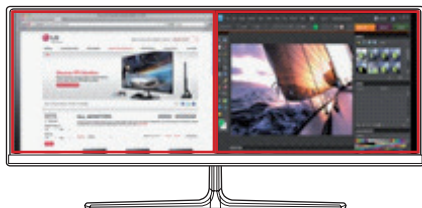
Запуск

1. Подключите монитор к двум источникам ввода.
2. Нажмите кнопку-джойстик в нижней части монитора.
3. Войдите в режим PBP. 



4. Отрегулируйте настройки в соответствии с подключенными источниками ввода.
5. Функция DUAL LINK-UP применена.

< Основной экран > < Дополнительный экран >



Подключение PBP		Дополнительный экран (Право)			
		HDMI 1	HDMI 2	DisplayPort	Thunderbolt (⚡)
Основной экран (Левое)	HDMI 1	-	○	×	×
	HDMI 2	○	-	×	×
	DisplayPort	○	○	-	×
	Thunderbolt (⚡)	○	○	×	-

- Дополнительную информацию об использовании программного обеспечения можно узнать в руководстве пользователя по устройству.
- Руководство пользователя по устройству прилагается на CD-диске и доступно для скачивания с веб-сайта LG Electronics.

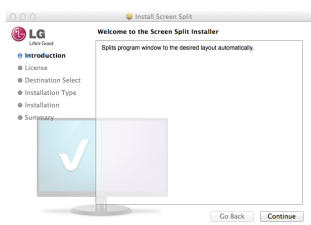
Screen Split (программное приложение Screen Split для монитора)

- **Приоритет установки (требуется/опционально)** : опционально
- **Применение** : автоматическое разделение экрана для получения требуемых макетов (2 секции, 3 секции или 4 секции).

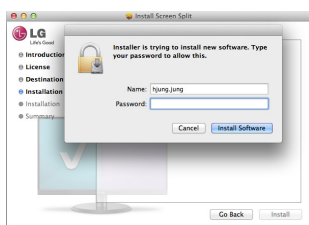
Порядок установки

- Установка с входящего в комплект поставки CD-диска : Вставьте CD-диск с программным обеспечением (предоставляется с продуктом) в CD-привод компьютера и установите программу Screen Split.
- Загрузка с веб-сайта LG Electronics : Перейдите на веб-сайт LG Electronics (www.lg.com) и загрузите последнюю версию программного обеспечения для вашей модели.

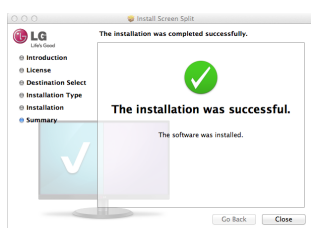
1. Запустив программу установки, нажмите [Продолжить]. Во время установки необходимо принять лицензионное соглашение.



2. Введите пароль администратора и нажмите [Установить ПО].

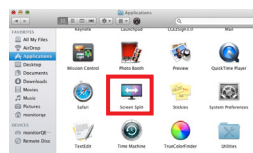


3. Нажмите [Закреть], чтобы завершить процесс установки.



Запуск

- Finder → Приложения → Запустить Screen Split



- Нажмите на значке Screen Split в панели меню.



- В поисковике Spotlight выполните поиск по словосочетанию "Screen Split".



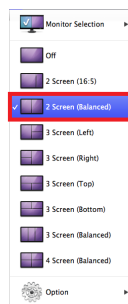
Использование

- Дополнительную информацию об использовании программы можно узнать в ее справке.

1. Нажмите на значке привода в правой нижней части экрана компьютера.



2. Выберите макет экрана.



3. Макет разделения экрана будет применен.



