

GUIDA ALL'UTILIZZO DELLE FUNZIONI DEL PRODOTTO (WINDOWS, MAC)

Leggere attentamente il presente manuale prima di utilizzare l'apparecchio e conservarlo come riferimento futuro.

GUIDA ALL'UTILIZZO DELLE FUNZIONI DEL PRODOTTO (WINDOWS)

Requisiti di sistema

Scheda grafica			Interfaccia		
			Thunderbolt (⚡)	HDMI	DisplayPort
3440 x 1440	Intel	Su HD4400	O	O	O
	AMD	Su HD7000	O	O	O
	NVIDIA	Su GTX 650	O	O	O

- Thunderbolt (⚡) è supportato in Windows 7, Windows 8 o versione successiva.
- Per impostare la risoluzione su 3440 x 1440, potrebbe essere necessario configurare le impostazioni personalizzate dal pannello di controllo della scheda grafica o eseguire l'aggiornamento del driver della scheda grafica alla versione più recente.
- Lo standard HDMI supporta una risoluzione fino a 3440 x 1440 a 50 Hz. Per utilizzare la risoluzione di 3440 x 1440 a 60 Hz, utilizzare la tecnologia Thunderbolt (⚡) o DisplayPort.
- Le impostazioni di supporto sono soggette a modifica.

Precauzioni per la modifica della risoluzione

- Se la scheda video non viene impostata sulla risoluzione consigliata (ottimale), il testo potrebbe apparire sfocato, lo schermo potrebbe risultare offuscato, l'area di visualizzazione potrebbe essere troncata o lo schermo potrebbe non essere allineato.
- La procedura di configurazione potrebbe essere diversa in base al computer e/o al sistema operativo in uso. Inoltre, alcune schede video potrebbero non supportare determinate risoluzioni. In tal caso, contattare il produttore del computer o della scheda video per ricevere assistenza.
- Alcune schede video non supportano la risoluzione 3440 x 1440. Si consiglia di utilizzare una scheda video che supporta la risoluzione 3440 x 1440. Sul PC, anche se la risoluzione è stata impostata su 3440 x 1440, l'output effettivo del PC potrebbe non supportare la risoluzione.



ATTENZIONE

- Il metodo di impostazione può variare in base al computer e al sistema operativo. Potrebbe non essere possibile selezionare alcune risoluzioni a seconda delle prestazioni della scheda video. In tal caso, consultare il manuale utente del computer e/o della scheda video.

Windows XP



PASSAGGIO 1

- 1 Spostare il cursore del mouse su un'area vuota nella schermata di Windows (senza icone né barre delle applicazioni) e fare clic con il pulsante destro del mouse.
- 2 Quando viene visualizzato il menu a comparsa, fare clic su "Property (Proprietà)".



PASSAGGIO 2

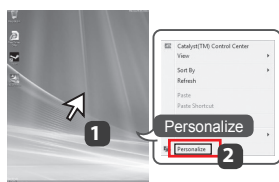
- 3 Scegliere il menu "Impostazioni" e selezionare una risoluzione ottimale (3440 x 1440).
- 4 Fare clic sul pulsante [Apply (Applica)] per completare l'impostazione di risoluzione.



PASSAGGIO 3

- 5 Selezionare il pulsante [Advanced (Avanzate)].
- 6 Dopo aver selezionato uno schermo del monitor, selezionare una frequenza verticale di 50 Hz o 60 Hz in "Screen refresh rate (S) (Frequenza di aggiornamento (S))".
- 7 Fare clic sul pulsante [Apply (Applica)] per completare l'impostazione di frequenza ottimale.

Windows Vista



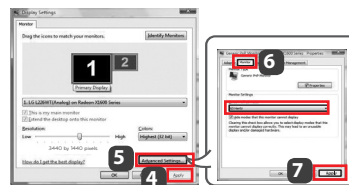
PASSAGGIO 1

- 1 Spostare il cursore del mouse su un'area vuota nella schermata di Windows (senza icone né barre delle applicazioni) e fare clic con il pulsante destro del mouse.
- 2 Quando viene visualizzato il menu a comparsa, fare clic su "Personalize (Personalizza)".



PASSAGGIO 2

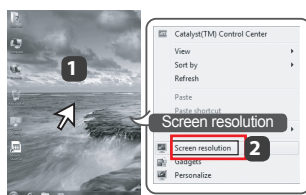
- 3 Scegliere il menu "Display Settings (Impostazioni schermo)" e selezionare una risoluzione ottimale (3440 x 1440).



PASSAGGIO 3

- 4 Fare clic sul pulsante [Apply (Applica)] per completare l'impostazione di risoluzione.
- 5 Selezionare il pulsante [Advanced (Avanzate)].
- 6 Dopo aver selezionato uno schermo del monitor, selezionare una frequenza verticale di 50 Hz o 60 Hz in "Screen refresh rate (S) (Frequenza di aggiornamento (S))".
- 7 Fare clic sul pulsante [Apply (Applica)] per completare l'impostazione di frequenza ottimale.

Windows 7, Windows 8



PASSAGGIO 1

- 1 Spostare il cursore del mouse su un'area vuota nella schermata di Windows (senza icone né barre delle applicazioni) e fare clic con il pulsante destro del mouse.
- 2 Quando viene visualizzato il menu a comparsa, fare clic su "Screen Resolution (Risoluzione dello schermo)".



PASSAGGIO 2

- 3 Scegliere il menu "Settings (Impostazioni)" e selezionare una risoluzione ottimale (3440 x 1440).
- 4 Fare clic sul pulsante [Apply (Applica)] per completare l'impostazione di risoluzione.

PASSAGGIO 3

- 5 Selezionare il pulsante [Advanced (Avanzate)].
- 6 Dopo aver selezionato uno schermo del monitor, selezionare una frequenza verticale di 50 Hz o 60 Hz in "Screen refresh rate (S) (Frequenza di aggiornamento (S))".
- 7 Fare clic sul pulsante [Apply (Applica)] per completare l'impostazione di frequenza ottimale.

Introduzione/requisiti di sistema del software LG Monitor

Software	Priorità di installazione (richiesto/opzionale)	Interfaccia supportata			Sistemi operativi supportati	
		Thunderbolt (⚡)	DisplayPort	HDMI	Win 7	Win 8
Screen Split	Opzionale	O	O	O	O	O
Driver Monitor	Opzionale	O	O	O	O	O

- **Screen Split:** consente di dividere automaticamente lo schermo del monitor nei layout desiderati.
- Il software indicato in precedenza può essere installato utilizzando il CD in dotazione al prodotto o scaricato come versione più recente dal sito Web di LG Electronics.
- **Scheda grafica:** si consiglia di utilizzare una scheda video che supporta la risoluzione 3440 x 1440.

Driver Monitor

- **Priorità di installazione (richiesto/opzionale):** opzionale
- **Utilizzo:** la risoluzione e la frequenza vengono regolate per il monitor.

Istruzioni di installazione

- Installazione con il CD in dotazione:
inserire il CD del manuale utente incluso nella confezione del prodotto nell'unità CD del PC e installare il driver.
- Download dal sito Web di LG Electronics:
Visitare il sito Web LG Electronics (www.lg.com) e scaricare il driver più recente per il modello in uso.

Screen Split (software Screen Split del MONITOR)

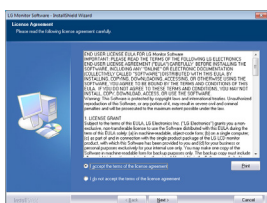
- **Priorità di installazione (richiesto/opzionale):** opzionale
- **Utilizzo:** consente di dividere automaticamente lo schermo del monitor nei layout desiderati (2 sezioni, 3 sezioni o 4 sezioni).

Istruzioni di installazione

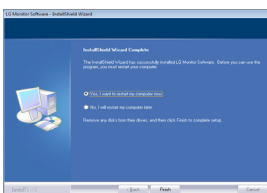
- Installazione con il CD in dotazione: inserire il CD del software incluso nella confezione del prodotto nell'unità CD del PC e installare Screen Split.
- Download dal sito Web di LG Electronics: Visitare il sito Web LG Electronics (www.lg.com) e scaricare il software più recente per il modello in uso.



Sullo schermo principale del CD del software, selezionare Screen Split.



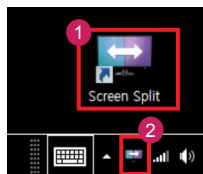
Selezionare "I accept the terms of the agreement" (Accetto i termini del contratto) sulla schermata relativa al contratto di licenza e fare clic sul pulsante [Next (Avanti)].



Al termine dell'installazione, riavviare il sistema.

Esecuzione

- 1 Fare doppio clic sull'icona del collegamento sul desktop, oppure
- 2 Fare clic sull'icona della barra delle applicazioni in basso a destra dello schermo del PC.



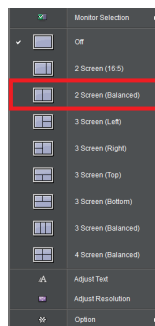
Utilizzo

- Per informazioni dettagliate sull'utilizzo del software, consultare la guida del programma.

- 1 Fare clic sull'icona della barra delle applicazioni in basso a destra dello schermo del PC.



- 2 Selezionare un layout dello schermo.



- 3 Viene applicato il layout a schermo diviso.



Dual Link-Up (funzione PBP del monitor)

- **Utilizzo:** il monitor visualizza simultaneamente le schermate di 2 sorgenti in ingresso.
- La funzione Dual Link-Up richiede che una delle due sorgenti in ingresso sia collegata tramite HDMI.
- L'immagine mostrata di seguito potrebbe essere diversa dal prodotto in uso.

Esecuzione

- 1 Collegare il monitor a due sorgenti in ingresso.
- 2 Premere il tasto del joystick sul retro del monitor.
- 3 Accedere a PBP. **1**



- 4 Regolare le impostazioni a seconda delle sorgenti in ingresso collegate.
- 5 Viene applicata la funzione DUAL LINK-UP.

Schermata principale Schermo secondario



Collegamento PBP		Schermo secondario (Destra)			
		HDMI 1	HDMI 2	DisplayPort	Thunderbolt (⚡)
Schermata principale (Sinistra)	HDMI 1	-	O	X	X
	HDMI 2	O	-	X	X
	DisplayPort	O	O	-	X
	Thunderbolt (⚡)	O	O	X	-

- Per informazioni dettagliate sull'utilizzo del software, consultare il manuale utente del prodotto.
- Il manuale utente del prodotto è incluso nel CD in dotazione ed è disponibile per il download dal sito Web di LG Electronics.

GUIDA ALL'UTILIZZO DELLE FUNZIONI DEL PRODOTTO (MAC)

Requisiti di sistema

Scheda grafica		Interfaccia		
		Thunderbolt (⚡)	HDMI	DisplayPort
3440 x 1440	Dual AMD FirePro D300 / D500 / D700	O	O	O

- I prodotti Mac potrebbero non supportare la risoluzione consigliata di alcune funzioni. Per ulteriori dettagli, consultare il documento con le informazioni di supporto Mac fornito separatamente.
- È possibile collegare (daisy-chain) fino a due monitor aggiuntivi tramite la porta Thunderbolt (⚡) del prodotto Mac.
- Per impostare la risoluzione su 3440 x 1440, potrebbe essere necessario configurare le impostazioni personalizzate dal pannello di controllo della scheda grafica o eseguire l'aggiornamento del driver della scheda grafica alla versione più recente.
- Lo standard HDMI supporta una risoluzione fino a 3440 x 1440 a 50 Hz. Per utilizzare la risoluzione di 3440 x 1440 a 60 Hz, utilizzare la tecnologia Thunderbolt (⚡) o DisplayPort
- Le impostazioni di supporto sono soggette a modifica.

Precauzioni per la modifica della risoluzione

- Se la scheda video non viene impostata sulla risoluzione consigliata (ottimale), il testo potrebbe apparire sfocato, lo schermo potrebbe risultare offuscato, l'area di visualizzazione potrebbe essere troncata o lo schermo potrebbe non essere allineato.
- La procedura di configurazione potrebbe essere diversa in base al computer e/o al sistema operativo in uso. Inoltre, alcune schede video potrebbero non supportare determinate risoluzioni. In tal caso, contattare il produttore del computer o della scheda video per ricevere assistenza.
- Alcune schede video potrebbero non supportare la risoluzione 3440 x 1440. Si consiglia di utilizzare una scheda video che supporta la risoluzione 3440 x 1440. Sul PC, anche se la risoluzione è stata impostata su 3440 x 1440, l'output effettivo del PC potrebbe non supportare la risoluzione.

Mac

Passaggio 1

- 1 Nella barra Dock, fare clic sull'icona System Preferences (Preferenze di Sistema).

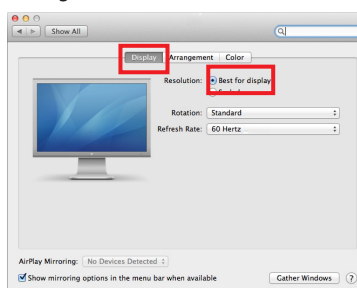


- 2 Quando viene visualizzata la finestra System Preferences (Preferenze di Sistema), selezionare "Display" (Monitor).



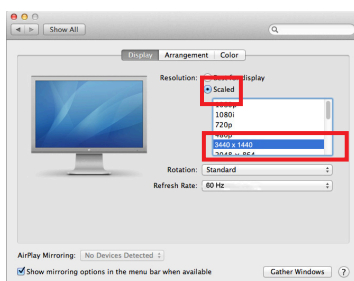
Passaggio 3

- 4 Nella scheda Monitor, selezionare Best for display (Effetto genio). Lo schermo è ora impostato sulla risoluzione consigliata (3440 x 1440).



Passaggio 2

- 3 Selezionare l'opzione Scaled (In scala), quindi selezionare la risoluzione desiderata (risoluzione consigliata: 3440 x 1440) e frequenza di aggiornamento (50 Hz o 60 Hz). Le impostazioni sono ora configurate.



Prodotto e sistema operativo disponibile

Software	Priorità di installazione (richiesto/opzionale)	Interfaccia supportata			Sistemi operativi supportati	
		Thunderbolt (⚡)	DisplayPort	HDMI	Mac OS	Linux
Screen Split	Opzionale	O	O	O	O	X

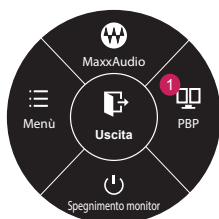
- **Screen Split:** consente di dividere automaticamente lo schermo del monitor nei layout desiderati.
- Il software indicato in precedenza può essere installato utilizzando il CD in dotazione al prodotto o scaricato dal sito Web di LG Electronics.
- **Scheda grafica:** si consiglia di utilizzare una scheda video che supporta la risoluzione 3440 x 1440.

Dual Link-Up (funzione PBP del monitor)

- **Utilizzo:** il monitor visualizza simultaneamente le schermate di 2 sorgenti in ingresso.
- La funzione Dual Link-Up richiede che una delle due sorgenti in ingresso sia collegata tramite HDMI.
- L'immagine mostrata di seguito potrebbe essere diversa dal prodotto in uso.

Esecuzione

- 1 Collegare il monitor a due sorgenti in ingresso.
- 2 Premere il tasto del joystick sul retro del monitor.
- 3 Accedere a PBP. **1**



- 4 Regolare le impostazioni a seconda delle sorgenti in ingresso collegate.
- 5 Viene applicata la funzione DUAL LINK-UP.

Schermata principale Schermo secondario



Collegamento PBP		Schermo secondario (Destra)			
		HDMI 1	HDMI 2	DisplayPort	Thunderbolt (⚡)
Schermata principale (Sinistra)	HDMI 1	-	O	X	X
	HDMI 2	O	-	X	X
	DisplayPort	O	O	-	X
	Thunderbolt (⚡)	O	O	X	-

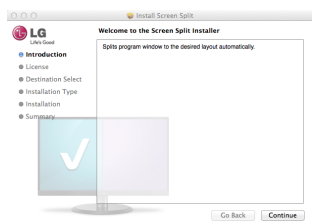
- Per informazioni dettagliate sull'utilizzo del software, consultare il manuale utente del prodotto.
- Il manuale utente del prodotto è incluso nel CD in dotazione ed è disponibile per il download dal sito Web di LG Electronics.

Screen Split (software Screen Split del monitor)

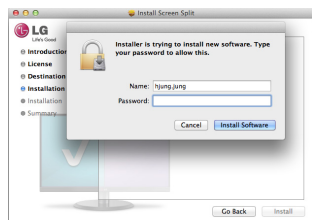
- **Priorità di installazione (richiesto/opzionale):** opzionale
- **Utilizzo:** consente di dividere automaticamente lo schermo del monitor nei layout desiderati (2 sezioni, 3 sezioni o 4 sezioni).

Istruzioni di installazione

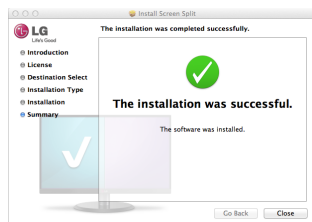
- Installazione con il CD in dotazione: inserire il CD del software incluso nella confezione del prodotto nell'unità CD del PC e installare Screen Split.
 - Download dal sito Web di LG Electronics: Visitare il sito Web LG Electronics (www.lg.com) e scaricare il software più recente per il modello in uso.
- 1 All'avvio del programma di installazione, fare clic su [Continue (Continua)]. Durante l'installazione, è necessario accettare il contratto di licenza.



- 2 Immettere la password dell'utente con privilegi avanzati e fare clic su [Install Software (Installa software)].

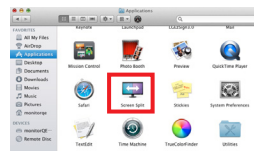


- 3 Fare clic su [Close (Chiudi)] per completare la procedura di installazione.



Esecuzione

- Finder → Applicazioni → Esegui Screen Split



- Fare clic sull'icona Screen Split sulla barra dei menu.



- Cercare "Screen Split" nella ricerca Spotlight.



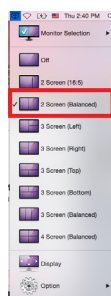
Utilizzo

- Per informazioni dettagliate sull'utilizzo del software, consultare la guida del programma.

- 1 Fare clic sull'icona della barra delle applicazioni in basso a destra dello schermo del PC.



- 2 Selezionare un layout dello schermo.



- 3 Viene applicato il layout a schermo diviso.



