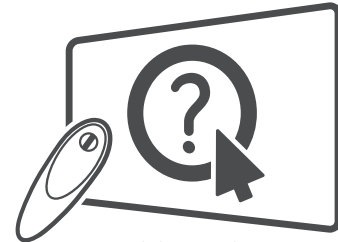




SMART TV Hızlı Kurulum Kılavuzu



Tıklayın!
Kullanıcı Kılavuzu

Setinizi çalıştırmadan önce bu kılavuzu lütfen dikkatle okuyun ve ileride başvurmak için saklayın.

- * Gösterilen resim sizin TV'nizden farklı olabilir.
- * PC'nizde veya cep telefonunda görüntülenen görüntü, İşletim Sistemine (OS) bağlı olarak farklılık gösterebilir.
- * Uygulama simgeleri, yazılım sürümüne bağlı olarak platformlarda farklılık gösterebilir.

Kablosuz Ağ Bağlantısı

TÜRKÇE

- * Yalnızca wi-fi ready modeller için geçerlidir.



VEYA

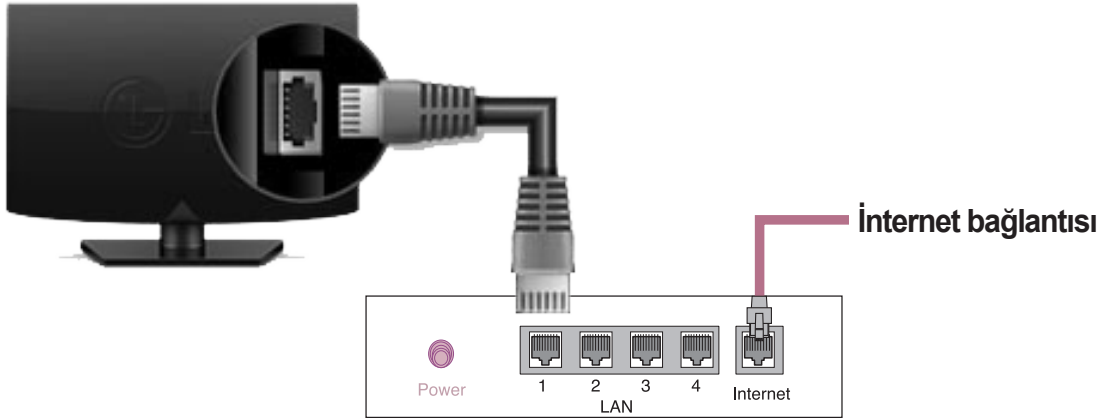
- * Yalnızca wi-fi modeller için geçerlidir.



Kablosuz AP (Yönlendirici)

Kablolu Ağ Bağlantısı

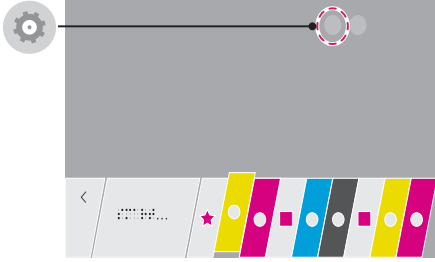
- * İstikrarlı bir İnternet bağlantısı için kablolu bağlantı kullanmanız veya kablosuz yönlendiriciyi TV'ye yakın bir yere yerleştirmeniz önerilir.



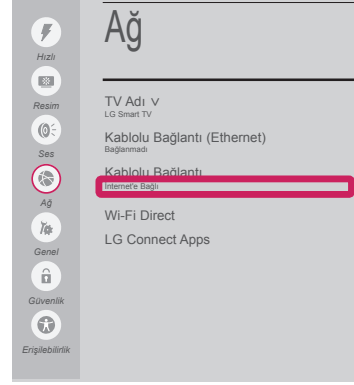
Kablolu yönlendirici

AĞ AYARI

- 1 Uzaktan kumandadaki 🏠 (Ev) düğmesine basarak Smart Ana Menü'ye erişin. ⚙️ (AYARLAR) simgesinin üzerine gelin ve uzaktan kumandadaki Hareket Tuşu(OK) düğmesine basarak seçin.

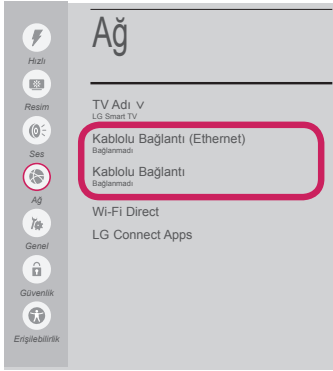


- 4 Bağlantı tamamlanırsa "İnternet'e Bağlı" mesajı görüntülenecektir.

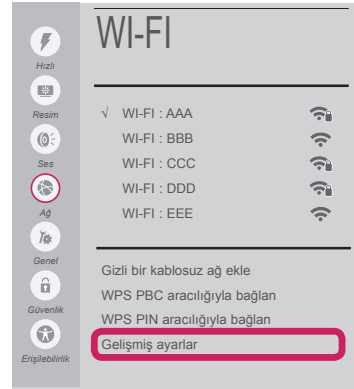


TÜRKÇE

- 2 Ağ → Kablolu Bağlantı veya Wi-Fi Bağlantısı ögesini seçin.



Bağlantının durumunu Gelişmiş ayarlar bölümünden kontrol edebilirsiniz.



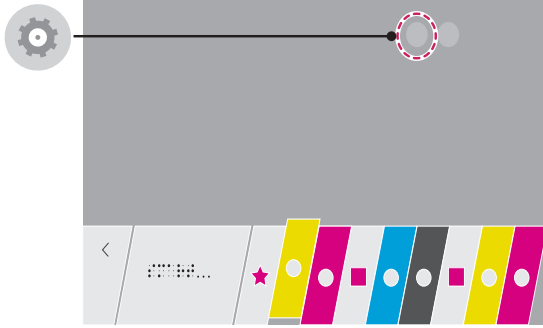
- 3 Cihaz otomatik olarak kullanılabilir olan ağa bağlanmayı deneyecektir (öncelik kablolu ağlardır). Wi-Fi Bağlantısı ögesini seçtiğinizde kullanılabilir olan ağların bir listesi görüntülenecektir. Kullanmak istediğiniz ağı seçin.



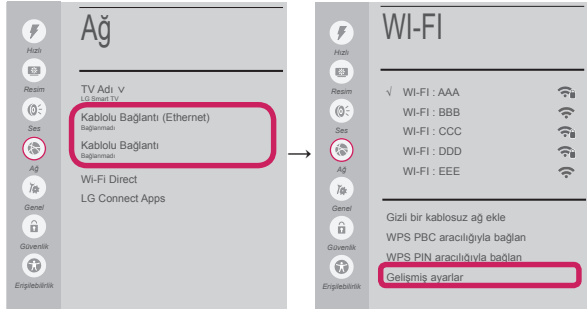
📶 simgesine sahip kablosuz AP'ler (Yönlendirici) için güvenlik anahtarını girmeniz gerekir.

Ağ AYARLAR

- 1 Uzaktan kumandadaki **Ev** düğmesine basarak Smart Ana Menü'ye erişin. **(AYARLAR)** simgesinin üzerine gelin ve uzaktan kumandadaki **Hareket Tuşu(OK)** düğmesine basarak seçin.



- 2 **Ağ** → **Kablolu Bağlantı** veya **Wi-Fi Bağlantısı** → **Gelişmiş ayarlar** öğesini seçin.



Ağ durumunuzla ilgili aşağıdaki talimatları izleyin.

TV'yi veya AP'yi (Yönlendirici) kontrol edin.



TV'nin yanında X görüldüğünde:

- 1 TV, AP'nin (Yönlendirici) bağlantı durumunu kontrol edin.
- 2 TV, AP'yi (Yönlendirici) kapatın ve tekrar açın.
- 3 Statik IP kullanıyorsanız IP adresini doğrudan girin.
- 4 İnternet servis sağlayıcısıyla veya AP (Yönlendirici) şirketleriyle irtibata geçin.

AP'yi (Yönlendirici) kontrol edin veya İnternet servis sağlayıcınıza danışın.



Ağ geçidinin yanında X görüldüğünde:

- 1 AP'nin (Yönlendirici) güç fişini prizden çekin ve 5 saniye bekledikten sonra yeniden bağlamayı deneyin.
- 2 AP'yi (Yönlendirici) Başlatın (Sıfırlayın).
- 3 İnternet servis sağlayıcısıyla veya AP (Yönlendirici) şirketleriyle irtibata geçin.



DNS'nin yanında X görüldüğünde:

- 1 AP'nin (Yönlendirici) güç fişini prizden çekin ve 5 saniye bekledikten sonra yeniden bağlamayı deneyin.
- 2 AP'yi (Yönlendirici) Başlatın (Sıfırlayın).
- 3 TV'nin/AP'nin MAC adresinin İnternet servis sağlayıcınızda kayıtlı olup olmadığını kontrol edin. (Ağ durumu penceresinin sağ panelinde görüntülenen MAC adresi, İnternet servis sağlayıcınızda kayıtlı olmalıdır.)
- 4 Yönlendiricinizde en son ürün yazılım sürümünün kurulu olduğundan emin olmak için AP (Yönlendirici) üreticisinin web sitesini kontrol edin.

SmartShare PC SW Yükleme & Ayarlama

- 1 SmartShare PC SW programını PC'nize yükleyin.
- 2 www.lg.com adresine gidin. Ardından bölgenizi seçin.
- 3 **DESTEK** ögesini seçin. Ardından modelinizi bulun.
- 4 **Drivers & Software** ya da **İndirme & Kullanım Kılavuzu** ögesini seçin. Ardından SmartShare PC SW ögesini seçin.
- 5 Programı, yükleme tamamlandığında çalıştırabilirsiniz.

! NOT

- **SmartShare** hizmeti, sadece TV ve diğer cihazlar tek bir AP (Yönlendirici) ile bağlıysa kullanılabilir.

Akıllı Telefona SmartShare Bağlantısı



- 1 Akıllı telefonunuzda Wi-Fi özelliğinin etkinleştirilip etkinleştirilmediğini kontrol edin. **SmartShare**'i kullanmak için her iki cihaz da aynı yerel ağda bulunmalıdır.
- 2 Akıllı telefonunuzda, içerik paylaşımına ilişkin uygulamayı yükleyin/çalıştırın (Uygulamanın adı LG telefonlarında **SmartShare**'dir).
- 3 Akıllı telefonunuzu, içerik dosyalarını diğer cihazlarla paylaşması için etkinleştirin.
- 4 **SmartShare** uygulamasını açın. 🏠 (Ev) → **SmartShare**.
- 5 Oynatmak istediğiniz dosya türünü (film, ses veya fotoğraf) seçin.
- 6 TV'de oynatmak istediğiniz bir film, müzik veya fotoğraf seçin.
- 7 TV'nizde görüntülemek ve keyfini çıkarmak için medya dosyasını oynatın.

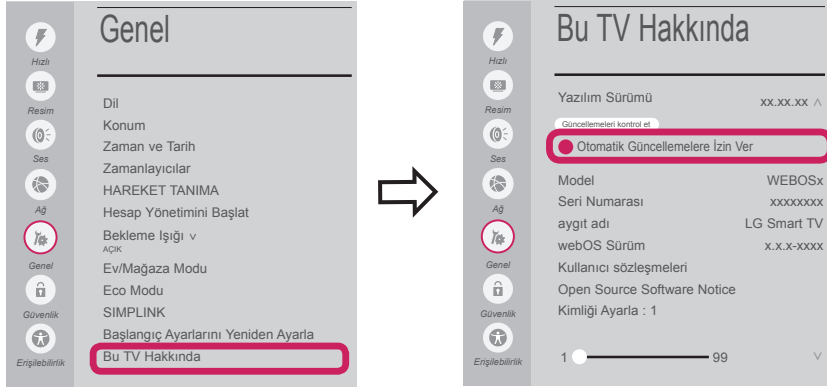
TV Yazılım Sürümünün Güncellenmesi

* Eğer TV, yazılım güncellenmesi sonrasında ilk kez açılıyorsa bu işlem 1 dakika kadar sürebilir.

🏠 (Ev) → ⚙️ (AYARLAR) → 📶 Genel → Bu TV Hakkında → güncellemeleri kontrol et

Yazılımın sürümünü kontrol ettikten sonra güncelleyin.

"**Otomatik Güncellemelere İzin Ver**" ögesini seçerseniz yazılımı otomatik olarak güncelleyebilirsiniz.



Wi-Fi Direct AYARI

🏠 (Ev) → ⚙️ (AYARLAR) → 📶 Ağ → Wi-Fi Direct

Bir yerel ağ kullanılabilir değilse Wi-Fi Direct özelliğini kullanarak taşınabilir bir cihazı doğrudan TV'ye bağlayabilirsiniz.

SmartShare sayesinde **Wi-Fi Direct**'e bağlı cihazların dosyalarını veya ekranlarını paylaşabilirsiniz.

1 **Wi-Fi Direct AÇIK** olarak ayarlandığında, kullanılabilir cihazların bir listesi açılır.



2 Bağlantı istendiğinde **EVET**'i seçin. **Wi-Fi Direct** TV'nize bağlanmış olur.

* Wi-Fi cihazlar arasındaki paraziti en aza indirmek için **Wi-Fi Direct**'i kullanmıyorsanız **Wi-Fi Direct** seçeneğini **KAPALI** olarak ayarlamanız önerilir. Yalnızca Wi-Fi Direct işlevini destekleyen cihazlar kullanabilirsiniz.

Miracast Ayarı



Miracast bir taşınabilir cihazın güvenli biçimde TV'ye kablosuz görüntü ve ses göndermesini sağlar.

🏠 (Ev) → **Screen Share**

- 1 Miracast taşınabilir cihazınızda "**AÇIK**" olarak ayarlanmalıdır.
- 2 TV'niz algılandığında taşınabilir cihazınızda aygıtı seçin.
Bağlantı tamamlandığında TV, cihaz ekranında görüntülenecektir.

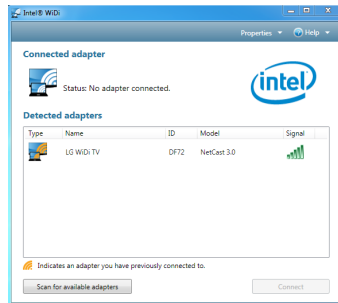
WiDi (Kablosuz Ekran) Ayarı

Intel'in sunduğu WiDi (Kablosuz Görünüm) teknolojisi, TV'nizde aynalı veya çift ekran görünümü için

kablo veya internet ağı olmaksızın kolay ve hızlı bağlantı sağlar. Arkanıza yaslanıp en sevdiğiniz filmleri, videoları, fotoğrafları, çevrimiçi programları ve daha fazlasını muhteşem görüntü ve ses kalitesiyle tam HD olarak izleyebilirsiniz.

🏠 (Ev) → **Screen Share**

- 1 Intel's WiDi özelliğini Açık olarak ayarlayın. Dizüstü bilgisayarınızı AP'ye (Yönlendirici) bağlayın. (AP olmadan bu fonksiyon kullanılamaz; AP'ye bağlanmanız önerilir.) Dizüstü bilgisayarınız Intel WiDi programını çalıştırır.
- 2 WiDi'yi destekleyen kullanılabilir LG Smart TV'leri algılar. Listedeki bağlanmak istediğiniz TV'yi seçin ve Bağlan öğesine tıklayın. Ekranda gösterilen numarayı dizüstü bilgisayarınızdaki giriş alanına (a) girin ve ardından Devam tuşuna tıklayın.



Dizüstü Bilgisayar Ekranı

- 3 TV ekranı dizüstü bilgisayar ekranında görüntülenir. Kablosuz ortam ekran görüntüsünü etkileyebilir. Bağlantı zayıfsa Intel WiDi bağlantısı kaybolabilir.

* LG TV'lerin kaydedilmesi gerekmez.

* Intel WiDi hakkında daha fazla bilgi edinmek için '<http://intel.com/go/widi>' adresini ziyaret edin.

* Sihirli Uzaktan Kumandayı kullanarak PC'nizi kontrol edebilirsiniz. (WiDi sürüm 4.2 üstü)



Herhangi bir sorun yaşıyorsanız lütfen LG müşteri hizmetlerini arayın.