



MANUAL DO USUÁRIO LG-H326TV

PORTUGUÊS

MBM6493740 1 (1.1)

Impresso no Brasil -

www.lge.com.br

Acesse www.lge.com.br para obter a versão eletrônica completa do manual e informações adicionais.

NOTA:

- Alguns conteúdos, funções, serviços e imagens podem variar ou não corresponder ao aparelho dependendo da sua região, operadora, versão de software ou sistema operacional e pode mudar sem aviso prévio.
- Use sempre acessórios originais LG. Os acessórios são desenhados para este aparelho e podem não ser compatíveis com outros aparelhos. O uso de outros acessórios poderá acarretar em perda da garantia.
- A disponibilidade dos acessórios para venda pode variar dependendo da sua região, país ou operadora.

Tela

Ligando e desligando a tela usando a função KnockON

Quando a tela estiver desligada, bastam dois toques rápidos na tela para ligá-la.

Bastam dois toques rápidos em uma área vazia da Tela Inicial ou na Barra de estado para desligar a tela.

DICA! Pressione rapidamente o botão **Ligar/Desligar/Bloquear** para Ligar ou Desligar a tela.

Desbloqueando a tela usando a função Knock Code

Crie sua própria sequência de desbloqueio. Você pode desbloquear a tela, quando ela estiver desligada, com uma sequência de toques previamente definida.

1. Toque > > guia **Tela** > **Bloqueio de tela** > **Selecionar bloqueio de tela** > **Knock Code**.
2. Siga as instruções para criar sua sequência de desbloqueio.

NOTA

- Para ligar ou desligar a tela, por favor, use a ponta dos dedos e não a unha para tocar a tela.
- Para o correto funcionamento da função KnockOn/ Knock Code, certifique-se que o Sensor de Proximidade não está bloqueado por um adesivo ou outro objeto.

Internet/Maps

Use o navegador para acessar a Internet com facilidade. Use o Maps durante uma viagem para marcar sua posição e verificar rotas.

Navegando na Internet

1. Toque > .
2. Toque na barra de endereço, insira um endereço e então toque **Ir**.
3. Deslize para navegar e toque os links para abri-los. Toque para acessar configurações adicionais.
4. Para abrir uma nova guia no navegador, toque > .

Configurando o Maps

1. Toque > .
2. Configure a conexão para Wi-Fi ou o uso de dados móveis com GPS.

DICA! Use o dedo indicador e polegar em movimento de juntar e separar os dedos para ampliar ou reduzir a visualização ao utilizar o navegador da internet, mapas ou fotos.

Acessórios

Seu aparelho é compatível com alguns acessórios, você pode escolher entre os listados abaixo de acordo com sua necessidade de comunicação pessoal.

Modelos inclusos ou compatível:

Bateria BL-412H	Fone de ouvido EAB62808212*
Adaptador de viagem STA-U12BR STA-U12BS	Cabo de dados

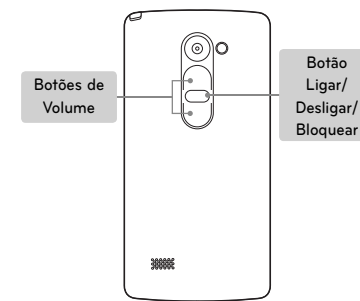
Os acessórios descritos acima são compatíveis com o seu aparelho, porém não necessariamente acompanham o produto. Você pode adquirir os acessórios separadamente em uma revenda ou assistência autorizada.

NOTA: Sempre utilize acessórios originais LG. A utilização de acessórios não autorizados pela LG podem invalidar sua garantia.

Obs.: Os produtos acima descritos não correspondem necessariamente o conteúdo da caixa do produto.

* outros modelos compatíveis: EAB62808214, EAB62808714, EAB62808712, EAB62808213, EAB62808713, EAB62808215, EAB62808715, EAB62808201, EAB62808211, EAB62808711, EAB62209202, EAB62808402, EAB62209205, EAB62209201, EAB62808401, EAB62209204, EAB62209302, EAB62808502, EAB62209303, EAB62209301, EAB62808501, EAB62691136, EAB62729036, SGEY0003219, SGEY0003224, EAB62209304

Visão Geral

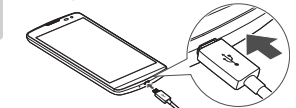


Instalação

Ligando o telefone

Pressione e segure o botão **Ligar/Desligar/Bloquear** e mantenha-o pressionado por alguns segundos.

Carregando o telefone



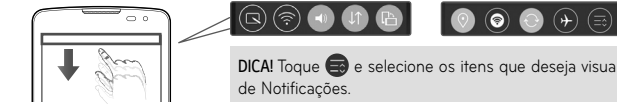
- A entrada do carregador está localizada na parte inferior do telefone.
- Para aumentar a vida útil da bateria, certifique-se de carregá-la totalmente antes de usar o telefone pela primeira vez.

AVISO! Utilize apenas carregadores, baterias e cabos aprovados pela LG. O uso de carregadores ou cabos não aprovados, pode causar lentidão no carregamento da bateria ou o aparecimento de uma mensagem sobre essa lentidão. Pode provocar, ainda, explosão da bateria ou danificar o dispositivo e não são cobertos pela garantia.

Tela (continuação)

Panel de notificações

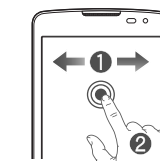
Nesta tela, é possível visualizar e gerenciar Som, Wi-Fi, Bluetooth, etc. O painel de notificações encontra-se na parte superior da tela.



DICA! Toque e selecione os itens que deseja visualizar no Panel de Notificações.

Tela Inicial

Você pode personalizar a aparência de sua Tela inicial.



Alterando a aparência de sua Tela inicial

1. Deslize o dedo para a direita ou esquerda para percorrer as telas.
2. Toque e segure uma área vazia na Tela inicial. Escolha entre **Aplicativos**, **Widgets** ou **Papel de parede**, então selecione o item que deseja adicionar.

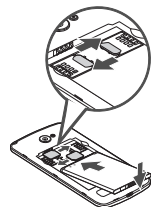
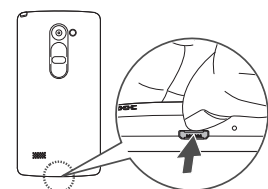
DICA! Para apagar um ícone, toque e segure-o, então arraste-o para o ícone .

Instalação (continuação)

Antes de utilizar o seu telefone, você precisará inserir os cartões Micro-SIM e a bateria.

Inserindo o Micro-SIM e a bateria.

1. Remova a tampa traseira



2. Empurre para baixo e deslize o Micro-SIM em seu respectivo compartimento, como exibido na figura.
3. Insira a bateria.
4. Insira a tampa traseira.

NOTA

- Este aparelho funciona somente com cartão Micro-SIM.
- Para evitar problemas de desempenho do aparelho, use sempre o tipo correto de cartão Micro-SIM.
- Use sempre um cartão Micro-SIM fornecido pela operadora.

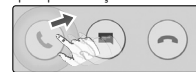
Chamadas/Mensagens

Realizando uma chamada

1. Toque .
2. Digite o número que deseja chamar ou toque em e digite o nome do contato desejado.

Atendendo a uma chamada

Para atender uma chamada, deslize o ícone em qualquer direção.



Enviando uma mensagem

1. Toque em **Mensagens** e então em .
2. No campo **Para**, insira o número ou toque em para escolher um número em **Registros**, **Contatos**, **Favoritos** ou **Grupos**.
3. Digite sua mensagem e toque em **Enviar**.

Contatos

Você pode sincronizar automaticamente os contatos do telefone com os contatos de sua conta Google, além de importar e exportar os contatos do cartão Micro-SIM ou MicroSD. Para importar/exportar contatos, toque > > **Gerenciar contatos** > **Importar/Exportar**.

Criando um novo contato

1. Para criar um novo contato, toque > e preencha as informações do contato.
2. Toque **Adicionar outro campo** para visualizar mais categorias.
3. Toque **Salvar** para salvar o contato.

NOTA! Para adicionar um número de uma ligação recente nos seus contatos, toque > **Registros** > toque no número que deseja adicionar a sua lista > **Novo contato** ou **Atualizar contato**.

LG Collect: Sistema de Coleta de Aparelhos Para Reparo na Rede de Assistência Técnica da LG.

4. Após a coleta ser efetuada, o aparelho será encaminhado para uma Assistência Técnica LG para realizar o devido reparo.

5. Assim que o serviço for concluído, o aparelho será enviado à residência do usuário por meio de Sedex, Assistência Técnica.

Como usar o LG Collect?

1. Para obter informações e fazer solicitações do serviço LG Collect, entre em contato com o nosso SAC: Áreas metropolitanas: 4004-5400 e demais localidades: 0800 707 5454 (Somente chamadas originais de telefone fixo).

2. Ao atender a ligação, nosso atendente solicitará os dados do usuário do respectivo aparelho e do defeito apresentado.

3. De posse das informações acima, nosso atendente fornecerá o número de autorização de postagem (e-ticket) e o prazo para a postagem do produto em uma agência dos Correios.

4. Após a coleta ser efetuada, o aparelho será encaminhado para uma Assistência Técnica LG para realizar o devido reparo.

5. Assim que o serviço for concluído, o aparelho será enviado à residência do usuário por meio de Sedex, Assistência Técnica.

Documentos necessários para a postagem:

- Cópia da Nota Fiscal de compra
- Número da coleta fornecido pelo SAC
- CPF do usuário
- Comprovante de endereço

Life's Good

Câmera e Câmera de vídeo

Você pode usar a câmera ou a câmera de vídeo para registrar e compartilhar fotos e vídeos. Para iniciar a câmera, toque > .



Especificações Técnicas

ESPECIFICAÇÕES TÉCNICAS LG-H326TV

Nome Técnico: LG-H326TV

Terminal 2G: (GSM): 850/900/1800/1900 MHz

Terminal 3G: (WCDMA): 850/2100 MHz

Dimensões: 129,9 x 64,9 x 10,9 mm

Peso: 136,5g



HOMOLOGAÇÃO ANATEL

Este produto está homologado pela Anatel, de acordo com os procedimentos regulamentados pela Resolução n° 242/2000 e atende aos requisitos técnicos aplicados, incluindo os limites de exposição da Taxa de Absorção Específica referente a campos elétricos, magnéticos e eletromagnéticos de radiofrequência, de acordo com as Resoluções n° 303/2002 e 533/2009.

RESOLUÇÃO 506 – ANATEL

“Este equipamento opera em caráter secundário, isto é, não tem direito a proteção contra interferência prejudicial, mesmo de estações do mesmo tipo, e não pode causar interferência a sistemas operando em caráter primário.”

Cuidados gerais

Diretrizes para uso eficiente

Por favor, leia estas diretrizes básicas. Não seguir estas diretrizes básicas pode ser perigoso ou ilegal.

Caso ocorra uma falha, uma ferramenta do software deste aparelho poderá reunir um registro de falhas. Esta ferramenta reúne apenas os dados específicos da falha, como sinal, queda de chamada súbita e aplicativos carregados. O log é usado apenas para ajudar a determinar a causa da falha. Esses registros são criptografados e só podem ser acessados por uma assistência autorizada LG quando houver necessidade de um reparo.

- Utilize seu aparelho em temperaturas entre 0°C e 40°C, se possível. Expor seu aparelho a temperaturas extremamente baixas ou altas pode resultar em danos, mau funcionamento ou, até mesmo, explosão.

Dispositivos eletrônicos

- Seu aparelho pode sofrer interferências que afetam sua performance.

- Não utilize o aparelho próximo a equipamentos médicos sem autorização.

- Evite colocar o aparelho próximo a aparelhos do tipo

Cuidados gerais

causar sérios danos à sua audição. Nós recomendamos que você não ligue ou desligue o fone de ouvido quando este estiver posicionado em seu ouvido. Nós também recomendamos que os volumes de música e chamadas estejam em níveis adequados.

- Quando utilizar fones de ouvido, diminua o volume se você não conseguir ouvir as pessoas falando perto de você ou se a pessoa ao seu lado conseguir ouvir o que você estiver escutando.

NOTA: O excesso de pressão sonora causada por fones de ouvido poderá causar perda de audição.

Partes de vidro

Algumas partes de seu aparelho podem ser feitas de vidro. O vidro poderá quebrar se o seu aparelho cair em uma superfície dura ou sofrer impacto. Se o vidro quebrar, não tente removê-lo ou consertá-lo. Pare de usar seu aparelho imediatamente até que o vidro seja reparado em um Serviço Autorizado LG.

Áreas explosivas

Não utilize o aparelho próximo a locais onde esteja ocorrendo demolição com o uso de explosivos. Observe as restrições e

marca-passo ou em bolsos na altura do peito.

- Alguns aparelhos auditivos podem sofrer interferências ou distúrbios causados por este aparelho.

- Interferências menores podem ocorrer em TVs, rádios, PCs, etc.

Cuidados com o produto e manutenção

⚠ ATENÇÃO!

Use somente baterias, carregadores e acessórios originais aprovados especificamente para este modelo. Ao usar outros tipos de carregadores e baterias, você coloca sua segurança e saúde em risco, além de anular a garantia do aparelho.



siga as normas e regulamentações.

Atmosferas potencialmente explosivas

- Não use o aparelho em pontos de reabastecimento.

- Não use o aparelho perto de combustíveis ou químicos.

- Não transporte ou armazene combustíveis, gases ou explosivos no mesmo compartimento onde você guarda seu aparelho e acessórios.

Em aviões

- Dispositivos sem fio podem causar interferências em aviões.

- Desligue seu aparelho antes de embarcar em um avião.

- Não use seu aparelho em solo sem a permissão da tripulação.

Crianças

Mantenha o aparelho sempre em locais seguros e fora do alcance de crianças pequenas. Ele possui partes e peças pequenas que podem ser removidas e causar sufocamento se engolidas ou inaladas.

Informações e cuidados com a bateria

- Antes de utilizar o aparelho, carregue a bateria até que ela atinja a carga total.

- Use **SOMENTE** baterias e carregadores LG. Os carregadores LG são projetados para maximizar a vida útil da bateria.

Cuidados gerais

- Os danos causados pelo uso indevido, incluindo, mas não limitando à flexão de forma intencional ou exercendo força sobre o produto continuamente, pode levar a danos permanentes ao produto, tela, partes e funções. Recomendamos fortemente que não sente sobre produto quando ele estiver no bolso traseiro ou coloque no bolso traseiro da calça jeans. Isso pode causar danos ao aparelho e não ser coberto pela garantia

- Não use este aparelho em locais com umidade, vapor ou água (banheiros, banho, sauna, chuva, etc.). Esta exposição pode causar danos ao aparelho e não ser coberto pela garantia.

- Use somente baterias e carregadores aprovados especificamente para este modelo. Ao usar outros tipos de carregadores e baterias, você coloca sua segurança e saúde em risco, além de anular a garantia do aparelho.

- Não desmonte o aparelho. Em caso de problemas técnicos, dirija-se a um Serviço Autorizado LG.

- Reparos sob garantia, por opção da LG, podem incluir, mas não estão limitados à reposição de peças e placas, sejam elas novas ou recondicionadas, desde que comprovada sua funcionalidade e compatibilidade com a peça que está

Cuidados gerais

- Mantenha-a carregada enquanto não estiver usando o aparelho. Deste modo, o aproveitamento dos tempos de uso, conversação e espera serão maiores.

- Você não precisa descarregar totalmente a bateria antes de recarregá-la. Ao contrário de outros sistemas, não há o efeito memória que possa comprometer a performance da bateria.

- O descarte da bateria deve seguir as instruções do fabricante. Por favor, recicle a bateria sempre que possível. Não descarte a

bateria do seu aparelho em lixo comum ou doméstico.

- Carregue o aparelho com o adaptador AC inserido em tomadas com tensão de 110 V ou 220 V.

- Carregue apenas baterias recarregáveis de ions de Lítio. Outros tipos de baterias podem queimar, causando ferimentos e danos.

- Não tente desmontar ou interligar os polos da bateria (curto-circuito).

- Se possível, mantenha os contatos metálicos da bateria limpos.

- Se possível, substitua a bateria usada por outra quando não oferecer uma performance aceitável. Uma bateria pode ser recarregada centenas de vezes até que seja necessária a sua substituição.

Termo de garantia limitada

G. Produtos e componentes que tenham sido danificados por violação ou rompimento de lacres ou que tenham sido danificados pela utilização de peças, componentes, acessórios, dentre outros não originais LG;

H. Desconfiguração ou danos do produto pelo embarque de conteúdo não autorizado, configurações não autorizadas, virus ocasionados pelo acesso a sites da internet, entre outros.

Limites da responsabilidade da LG:

Perda: A LG será responsável pela perda e/ou danos ocorridos no produto durante o seu transporte, única e exclusivamente, se estiver arcando por suas expensas com encargos de transporte para o trânsito do produto.

Informações Confidenciais: A LG e o Fornecedor de Serviço não serão considerados responsáveis por quaisquer dados pessoais e/ou confidenciais armazenados no produto, tampouco por qualquer tipo de dado ou informação danificada ou perdida. O consumidor deverá, previamente à entrega do produto ao serviço de assistência técnica correspondente, efetuar backup de tais dados.

Coleta inteligente

🗑 Como descartar seu aparelho, bateria e acessórios de forma adequada.

- Não é recomendável o descarte de aparelhos celulares, pilhas, baterias e acessórios em lixo comum. Após o uso, estes itens devem ser descartados de forma adequada, sob pena de ocasionarem danos ao meio ambiente e à saúde humana.
- A LG criou o Programa Coleta Inteligente para facilitar e viabilizar o descarte adequado de aparelhos celulares, pilhas e baterias.
- Através do Programa Coleta Inteligente, a LG disponibiliza pontos de coleta em localidades diversas, incluindo assistências técnicas autorizadas da LG Electronics. Para mais informações visite o site **www.lge.com/br/coleta-seletiva** ou contate nosso SAC através do número **4004-5400** (Capitais e Regiões Metropolitanas) ou **0800-707-5454** (demais localidades).
- Note que ao depositar os aparelhos celulares na urna

sendo substituída.

- O aparelho deve permanecer longe de aquecedores, televisores, computadores, rádios, radiadores e fornos.

- Não derrube o aparelho, evite quedas.

- Não exponha o aparelho à vibração mecânica ou choque.

- Desligue o aparelho onde for solicitado por normas específicas. Por exemplo, não use o celular em hospitais, pois ele pode afetar equipamentos médicos mais sensíveis.

- Não segure o aparelho em suas mãos durante o carregamento da bateria, pois pode causar choque elétrico e danificar seriamente seu aparelho.

- Não carregue o aparelho perto de materiais inflamáveis, pois ele poderá esquentar e provocar um incêndio.

- Use um pano seco para limpar seu aparelho. (Não utilize nenhum tipo de solvente, thinner, benzina ou álcool).

- Não carregue o aparelho sobre móveis com acabamento mais sensível.

- O aparelho deve ser carregado em uma área com boa ventilação.

- Não exponha o aparelho à fumaça ou poeira em excesso.

- Mantenha o aparelho afastado de cartões de crédito ou bilhetes

- Recarregue caso ela não tenha sido usada por um longo período para otimizar sua performance.

- Não exponha o carregador da bateria à luz solar diretamente ou a umidade, como em banheiros.

- Não deixe a bateria em lugares muito frios ou muito quentes, pois isso pode prejudicar a sua performance.

- Há risco de explosão se a bateria for substituída por um tipo incorreto.

- Se você precisar substituir a bateria, leve-a ao Serviço Autorizado LG mais próximo ou a um revendedor.

- Remova sempre o plugue do carregador da tomada após o carregamento total da bateria para reduzir o consumo desnecessário de energia.

- A vida útil da bateria depende das configurações de rede, do aparelho, dos padrões de uso e do ambiente.

- Certifique-se de que nada pontiagudo, como unhas ou dentes de animais, perfure a bateria. Isso pode causar incêndio.

- Sempre que for utilizar o carregador (adaptador), conecte firmemente o plugue. Um plugue mal conectado pode acarretar aquecimento excessivo ou fogo.

- Desconecte o carregador (adaptador), durante uma

Disposições Gerais:

• Com exceção do disposto neste Termo de Garantia Limitada, a LG não outorga quaisquer outras garantias ou condições expressas, sejam verbais ou por escrito. Além disso, a LG isenta-se expressamente de quaisquer garantias e/ou condições não incluídas neste termo.

• Até o limite permitido pela legislação aplicável, a LG isenta-se ainda de todas as garantias e condições implícitas, incluindo quaisquer garantias implícitas de comercialização ou adequação a um fim específico. Para todas as transações efetuadas no Brasil, qualquer garantia ou condição implícita de comercialização, qualidade satisfatória ou adequação a um fim específico é limitada à duração da garantia expressa acima apresentada, bem como às especificações oferecidas neste manual.

Obrigações do Consumidor na garantia limitada:

• Caberá ao Consumidor, quando deivar o produto para reparo ou troca, assegurar que o mesmo esteja isento de obrigações ou restrições legais que impeçam a respectiva substituição;

• Conceder e permitir ao Fornecedor de Serviços, em nome do

Cuidados gerais

magnéticos de transporte, pois as informações gravadas nas tarjas magnéticas podem ser danificadas.

- Não toque na tela do aparelho com objetos pontiagudos, pois ela poderá ser danificada.

- Não exponha o aparelho à umidade ou líquidos.

- Use acessórios, como fone de ouvido, com cuidado.

- Não toque a antena sem necessidade.

- Não tente usar, tocar, remover ou reparar um vidro trincado ou quebrado. Os danos à tela por mau uso ou negligência não são cobertos pela garantia.

- Nunca coloque seu aparelho em um forno de micro-ondas, pois isto fará com que a bateria exploda.

- Quando não estiver utilizando o seu aparelho, mantenha-o em um lugar seguro.

- Não molhe o seu aparelho. Se isto ocorrer, desligue-o imediatamente e, se possível, retire a bateria. Se o aparelho estiver inoperante, encaminhe-o a um Centro de Serviço Autorizado LG.

- Como muitos dispositivos eletrônicos, seu produto gera calor durante o funcionamento. O contato direto com a pele, durante tempo prolongado, sem a ventilação adequada pode resultar em desconforto ou queimaduras leves. Portanto, manuseie seu

produto cuidadosamente durante ou logo após sua utilização.

Cuidados gerais

tempestade para evitar choques elétricos ou fogo.

- Carregue a bateria com o carregador (adaptador) em condições normais de temperatura ambiente. O carregador (adaptador), destina-se somente à utilização em ambiente fechado.

- Para evitar choque elétrico ou fogo, não coloque sobre o fio do carregador (adaptador) objetos pesados, não faça cortes, emendas, dobras, não torça, puxe ou estique o fio.

Nível de carga da bateria

Quando o nível de carga da bateria ficar baixo, o sensor de bateria fraca pode alertá-lo. Se o nível de carga da bateria ficar muito baixo, o aparelho se desligará automaticamente e qual-quer função em andamento não será salva (armazenada).

Chamadas de emergência

As chamadas de emergência podem não estar disponíveis em todas as redes. De qualquer forma, você não pode depender somente do seu telefone para este tipo de chamada. Verifique as informações sobre este serviço com sua operadora.

Exposição à energia de radiofrequência

Este dispositivo cumpre as normas de exposição de RF, quando utilizado na posição normal junto ao ouvido ou quando posicionado a pelo menos 2,5 cm de distância do corpo.

Termo de garantia limitada

Consumidor, o acesso a quaisquer dados pessoais restantes, conforme o Fornecedor de Serviços considere necessário para o cumprimento das respectivas obrigações ao abrigo do presente Termo de Garantia Limitada;

• Assegurar que o referido processamento esteja em conformidade com quaisquer leis aplicáveis a dados pessoais.

Lembrete:

Prezado Consumidor, a garantia será anulada na sequência da remoção ou alteração das etiquetas de identificação do produto, peças e componentes;

Havendo a necessidade de troca de algum componente ou troca do produto, o componente e/ou produto recente passará a ser propriedade do Consumidor e o componente e/ou produto substituído passará a ser de propriedade da LG.

Da Assistência Técnica:

Caso o produto adquirido ou seus acessórios apresentem problemas, o Consumidor poderá acessar a rede de assistências técnicas autorizadas no site www.lge.com.br/suporte ou entrar em contato com o Serviço de Atendimento ao Consumidor através

Endereços e Telefones

ENDEREÇOS E PATENTES

Produzido por LG Electronics do Brasil Ltda.
C.N.P.J.: 01.166.372/0001-55 I.E.: 688 134 332 111
Av. D. Pedro I, W7777 - Área Industrial de Piracangáguas II
CEP 12091-000 - Taubaté - SP - Brasil

Importante

Por favor, não retorne nenhum produto para o endereço acima, primeiro entre em contato com o SAC da LG.

Homepage

www.lge.com.br

ANATEL - Agência Nacional de Telecomunicações

www.anatel.gov.br

produto cuidadosamente durante ou logo após sua utilização.

Dirigir com segurança

- Verifique as normas e leis de trânsito antes de usar seu aparelho quando estiver dirigindo.

- Não ocupe suas mãos com o aparelho ao dirigir. Dedique toda a atenção ao volante.

- Estacione o seu veículo em local seguro antes de fazer ou atender uma chamada se a legislação vigente assim o determinar.

- Se o seu veículo estiver equipado com airbag, não obstrua seu funcionamento com equipamentos portáteis sem fio. Isso pode causar falhas no acionamento do airbag e causar sérios danos por mau funcionamento.

- A radiofrequência pode afetar alguns sistemas eletrônicos no seu veículo como equipamentos de som e de segurança.

- Se você estiver ouvindo música no seu veículo, certifique-se de que o volume esteja em nível adequado para que você possa ouvir também os sons ao seu redor e do veículo. Isso é muito importante nas estradas e rodovias.

Evite danos à audição

- Exposição a sons em alto volume por longos períodos pode

Quando uma bolsa para transporte, um clip de cinto ou um suporte forem utilizados junto ao corpo, não deverão conter metal e o dispositivo deverá ser colocado a pelo menos 2,5 cm de distância do seu corpo. Para a transmissão de arquivos ou mensagens, este dispositivo requer uma conexão de qualidade à rede. Em alguns casos, a transmissão do arquivo de dados ou mensagens pode sofrer atraso até que uma conexão esteja disponível. Certifique-se de que as instruções de distância acima especificadas serão seguidas até à conclusão da transmissão.

* O limite de SAR para dispositivos móveis utilizados pelos usuários é de 2,0 watts/quilograma (W/kg), calculados sobre dez gramas de tecido corporal. As normas incluem uma margem substancial de segurança para dar proteção adicional aos usuários e levar em conta quaisquer variações nas medições. Os valores de SAR podem variar dependendo dos requisitos nacionais e de acordo com a banda da rede.

* O limite de SAR para dispositivos móveis utilizados pelos usuários é de 2,0 watts/quilograma (W/kg), calculados sobre dez gramas de tecido corporal.

As normas incluem uma margem substancial de segurança para dar proteção adicional aos usuários e levar em conta quaisquer variações nas medições. Os valores de SAR podem variar dependendo dos requisitos nacionais e de acordo com a banda da rede.

dos telefones 4004-5400 (Capitais e Regiões Metropolitanas) e 0800-707-5454 (para as demais localidades), contemplando-se somente chamadas originadas de telefone fixo.

O Consumidor deverá manter a Nota Fiscal original em bom estado de conservação, com todos os dados do produto, pois ela é a comprovação de sua origem e será necessária para a realização de eventuais serviços necessários.

Legislação Aplicável:

O Consumidor e a LG estão de acordo quanto à aplicação da legislação do País no qual o produto foi adquirido para reger, interpretar e aplicar todos os direitos, deveres e obrigações do Consumidor e da LG emergentes ou de qualquer forma relacionados com o objeto do presente Termo de Garantia Limitada, sem prejuízo de qualquer conflito com os Princípios de Direito.

Da Jurisdição:

Todos os direitos, deveres e obrigações das Partes estão sujeitos aos tribunais do País no qual o produto foi adquirido.

Rede Autorizada de Serviços

Para saber o endereço e o telefone da assistência técnica autorizada mais próxima, entre em contato com nossa central de atendimento.

	SAC Serviço de atendimento ao consumidor Capitais e Regiões Metropolitanas
Life's Good	4004 5400 *0800 707 5454 Demais Localidades
* Somente chamadas originadas de telefone fixo WWW.LGE.COM.BR	
EM CASO DE DÚVIDA, CONSULTE NOSSO SAC	

LG Service Center (LGC)

Rua Henrique Schaumann, 85, Pinheiros

CEP 05413-020 - São Paulo - SP - Brasil