

<<< Guía avanzada de actualización de software >>>

Modelos aplicables: TV LCD y TV PDP de los años 2008 y 2009

- TV LCD: Series ****LH*****, ****LU*****, ****SL*****, ****LF*****, ****LG60****, ****LG70****

- TV PDP: Series ****PQ35****, ****PQ65****, ****PS65****, ****PS70****, ****PS80****, ****PG40****, ****PG60****, ****PG70****

1 Búsqueda del software más reciente.

➤ Busque el software más reciente en la web (www.lge.com/es/support/product/support-product.jsp)

- Si lo desea, nuestro centro de atención al cliente (902 500 234) estará encantado de aclarar cualquier duda

① Conecte a www.lge.com

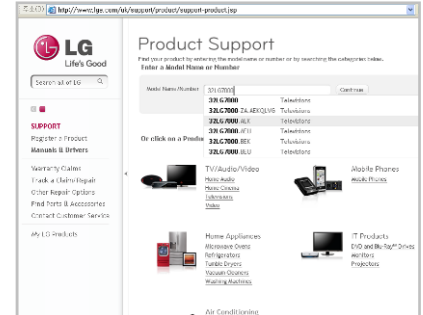
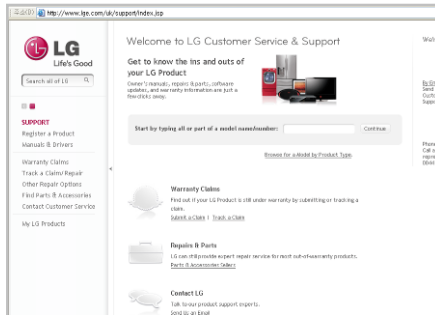
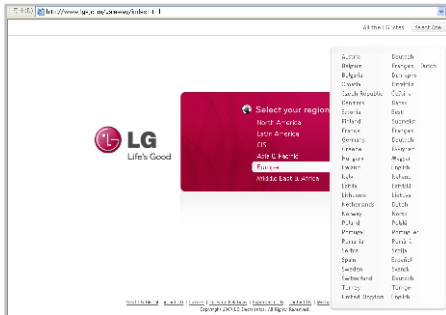
② Seleccione su país

③ Vaya a Soporte Técnico

④ Clic de Soporte de Producto

⑤ Introduzca el modelo

⑥ Clic de “Drivers & software”



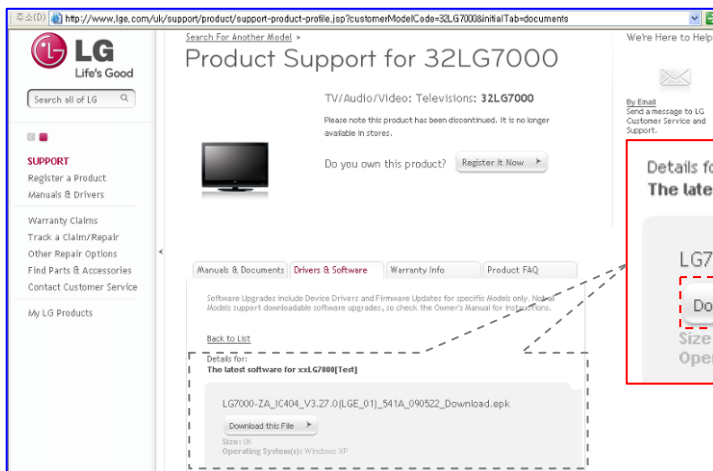
2 Descarga del archivo de software a un dispositivo de memoria USB.

➤ Guarde el software más reciente en el dispositivo de memoria USB.

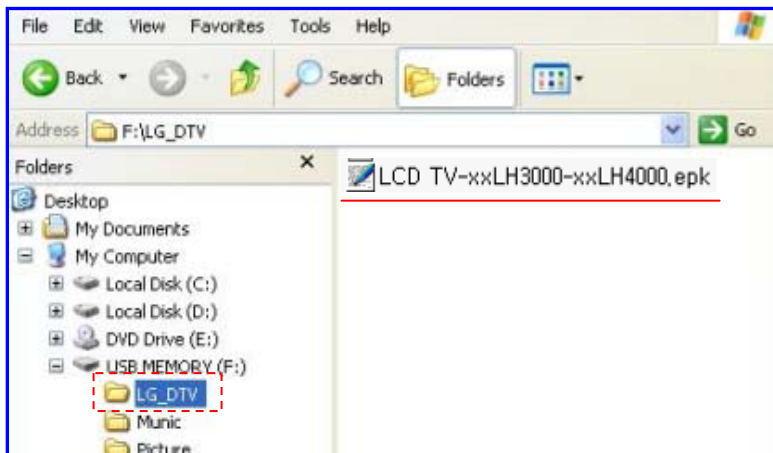
① Conecte el dispositivo de memoria USB al puerto USB del PC.

② Cree una carpeta en el dispositivo USB (el nombre de la carpeta debe ser “**LG_DTV**”).

③ Haga clic en “ Archivo de software ” de la página web para guardarlo en el dispositivo USB.

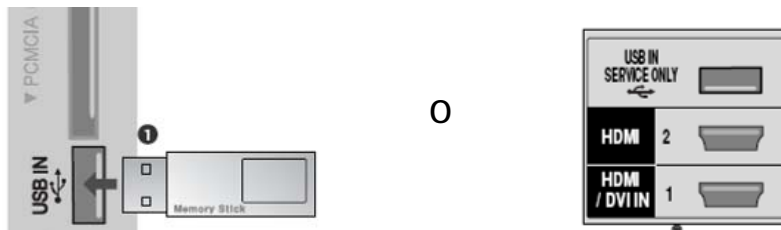


④ Guarde el archivo de software en la carpeta “**LG_DTV**” del dispositivo de memoria USB.



3 Conexión del dispositivo USB en la conexión USB IN de la TV.

- **Conecte el dispositivo USB en la conexión USB IN (o USB IN SERVICE ONLY) de la TV**
- ※ Posición de la conexión USB IN: En un lateral o la parte trasera (dependiendo el modelo de la TV)

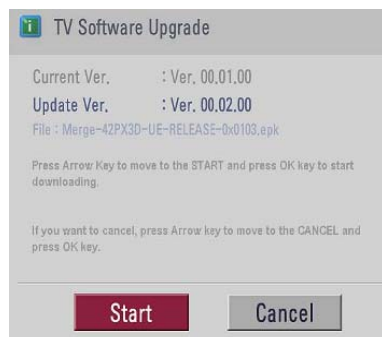


4 Ejecutar la actualización de software

- Si la TV reconoce el software para el modelo de TV del cliente desde el dispositivo USB conectado, aparecerá el siguiente mensaje.
- **Seleccione “Start” para realizar la actualización automáticamente**
 - ※ Si la versión de software de la TV es inferior o igual a la del USB, no aparecerá el siguiente mensaje.
 - ※ Algunos dispositivos USB no son compatibles con la TV, si este es el caso, deberá utilizar otro dispositivo USB.

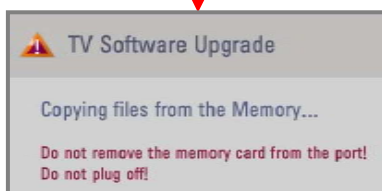
⚠ Advertencia !!

No desconecte la alimentación ni retire el dispositivo USB mientras se realiza la actualización.



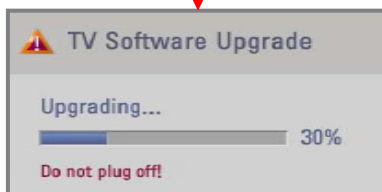
Paso 1. Seleccione “ Start ”para realizar la actualización automáticamente

- Pulse la flecha para moverse hasta “Start” .



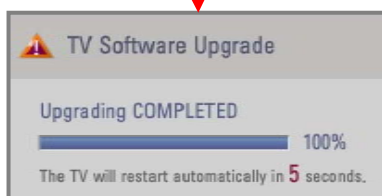
Paso2. Copia del archivo de software desde el dispositivo USB a la TV

- ※ No retire el dispositivo USB mientras se muestre este mensaje ni desconecte la alimentación.



Paso3. Ejecutar la actualización de software

- ※ No apague el equipo mientras se muestre este mensaje.
- ※ Si ocurre algún problema durante la actualización, la TV mostrará un mensaje de error y se reiniciará a la versión anterior.



Paso4. Completar la actualización de software

- Cuando se complete la actualización de software, se mostrará este mensaje.
- La TV se apagará y se encenderá automáticamente una vez completada la actualización.

ⓘ Nota

- Puede comprobar la versión del software actualizado en el menú “Diagnostico” (Menú OSD: Configuración -> Diagnostico)
- Los valores de configuración (Sintonización de canales, Imagen,,,) pueden haberse reinicializado y deba volver a realizarlos.
- Si sigue teniendo problemas tras la actualización, vuelva a ponerse en contacto con nosotros.