

BARRE DE SON SMART

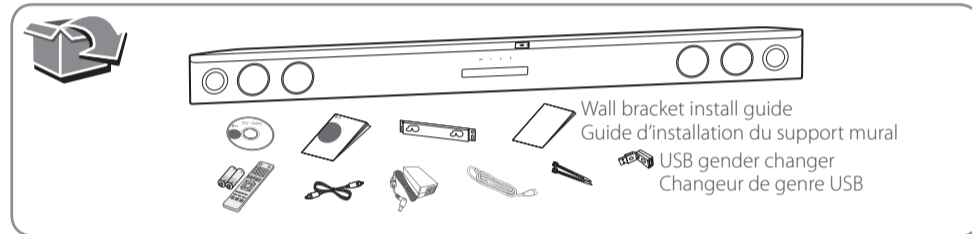
NB3740

ENGLISH | SIMPLE MANUAL

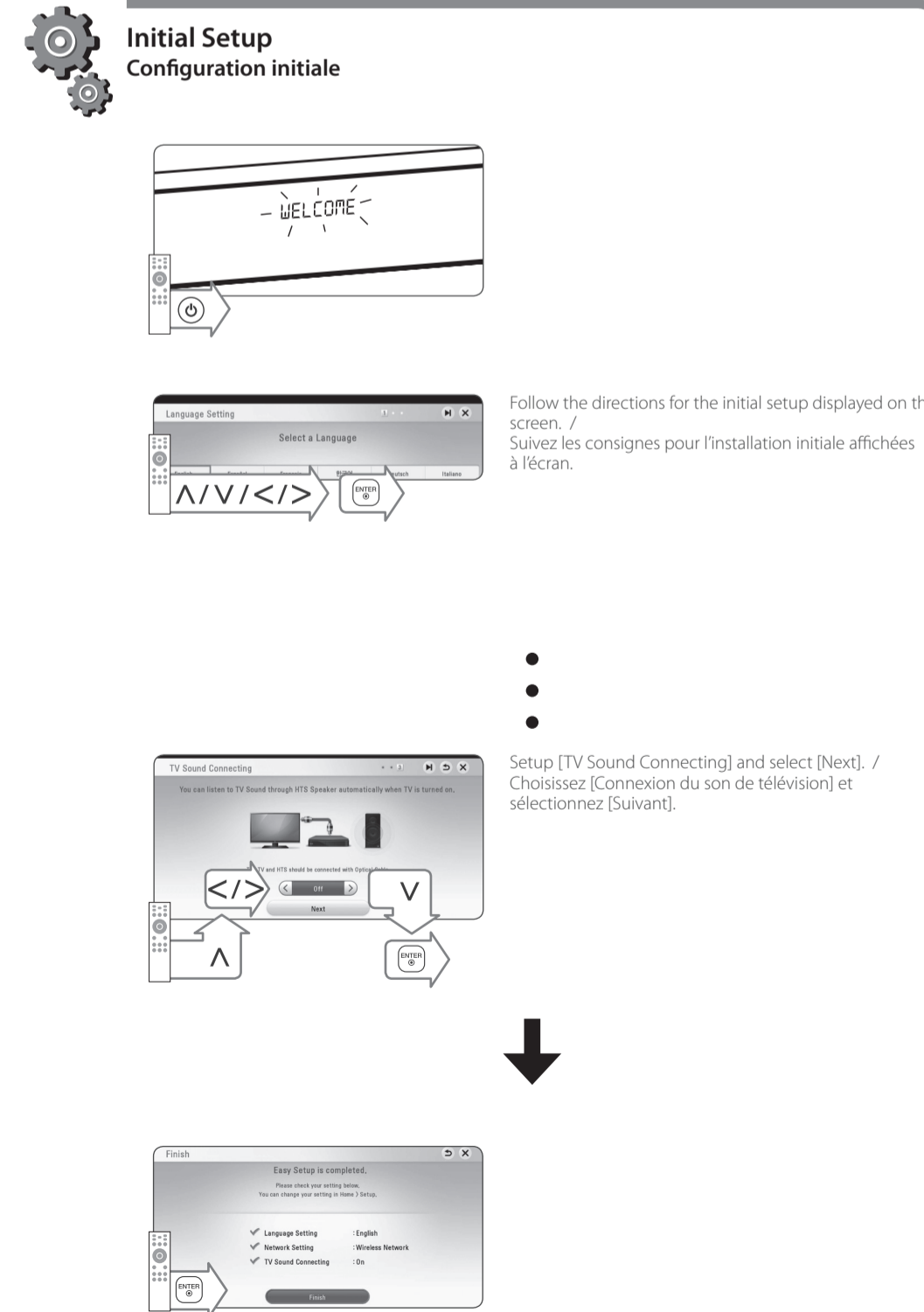
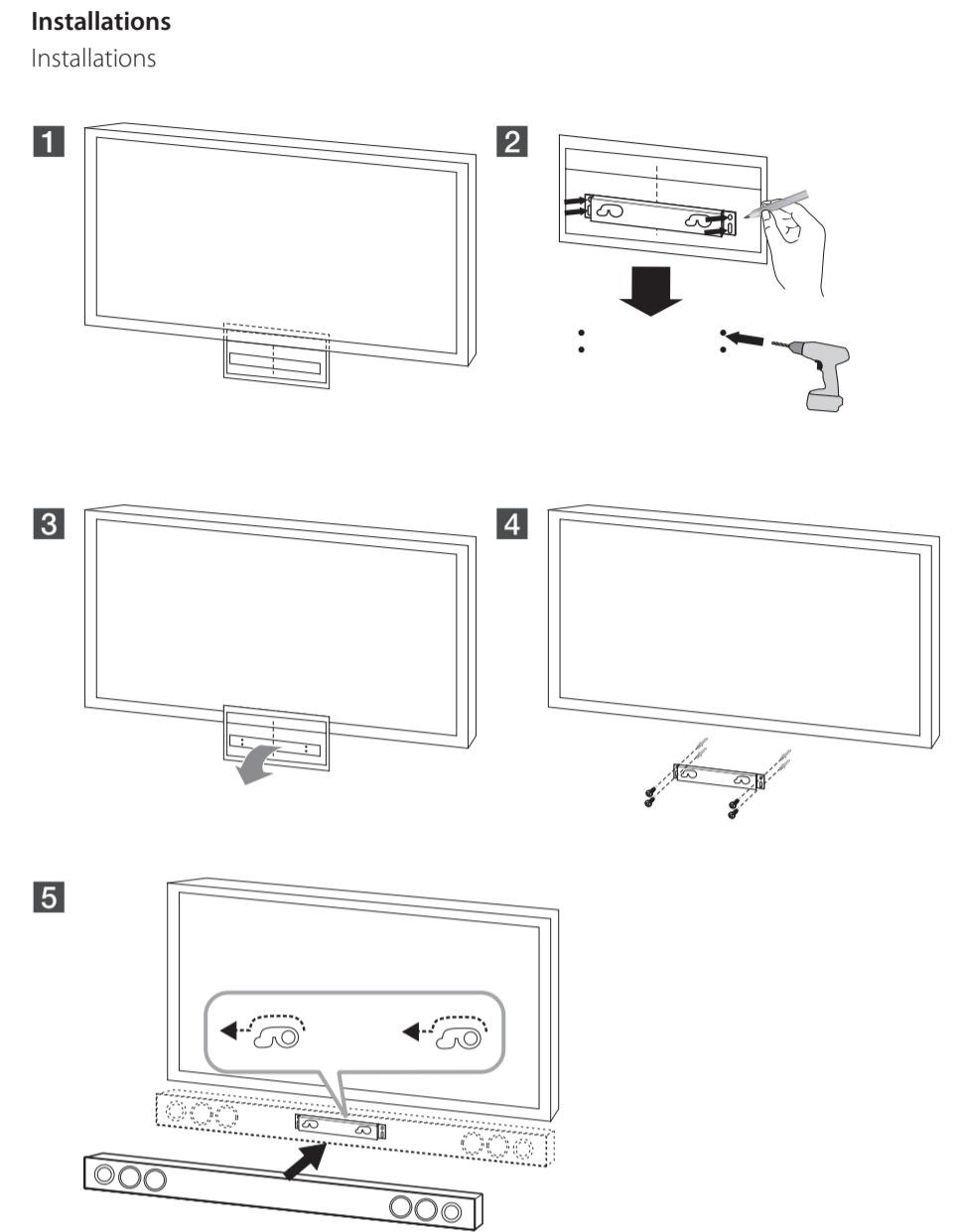
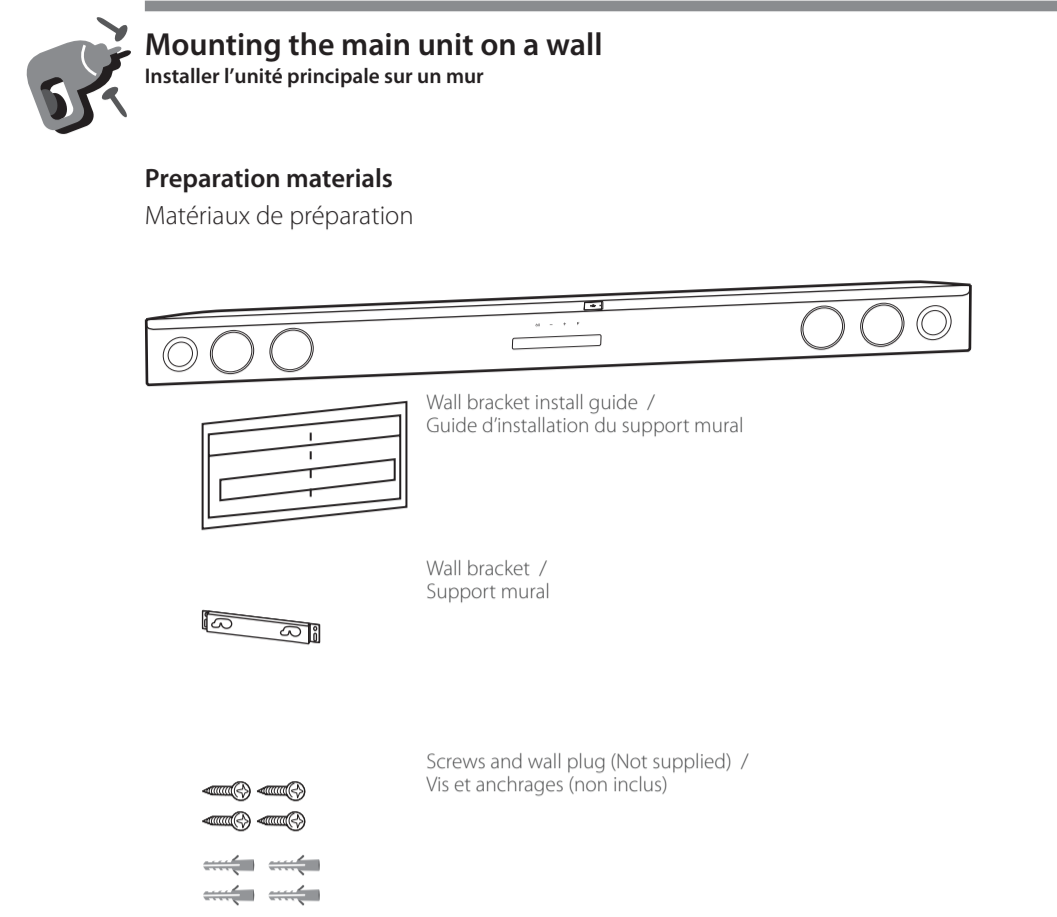
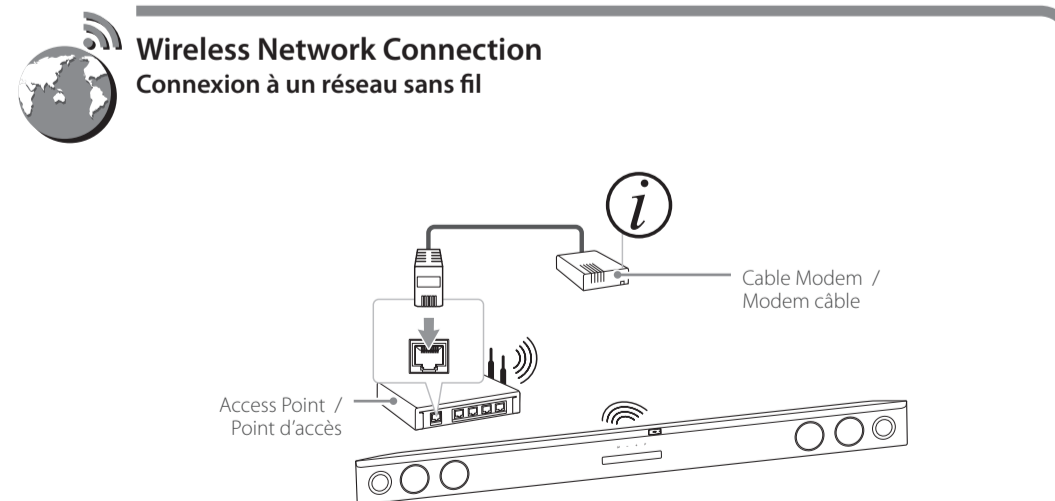
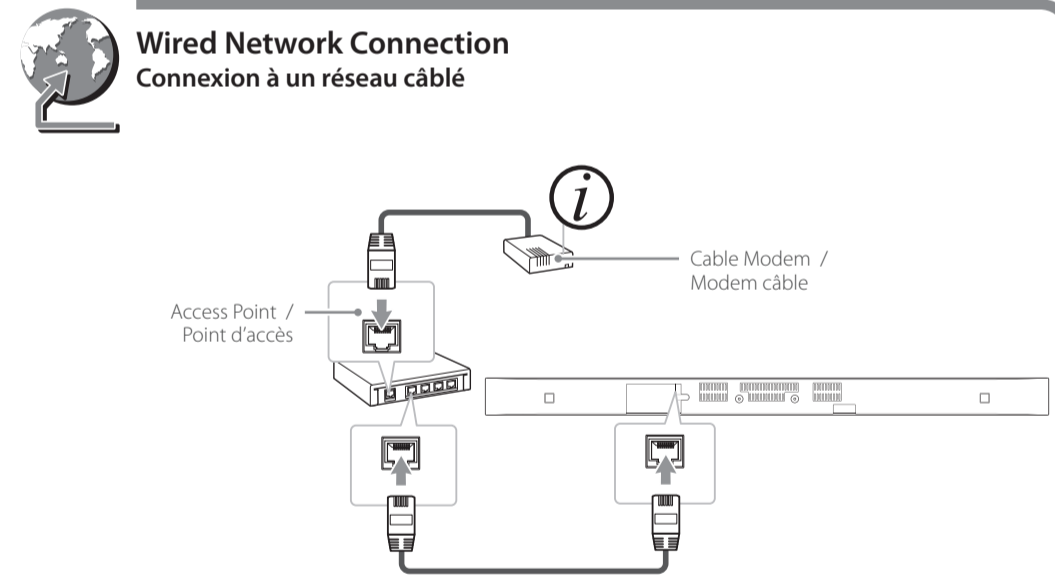
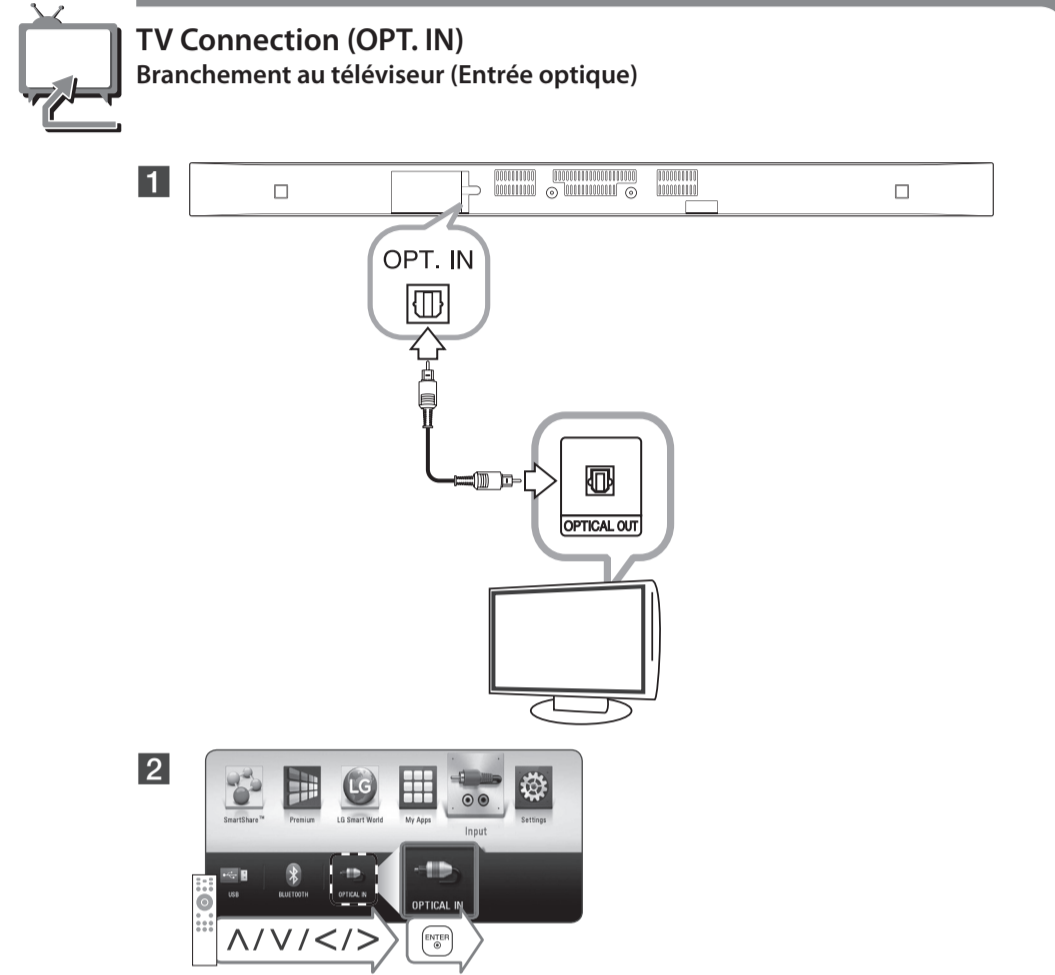
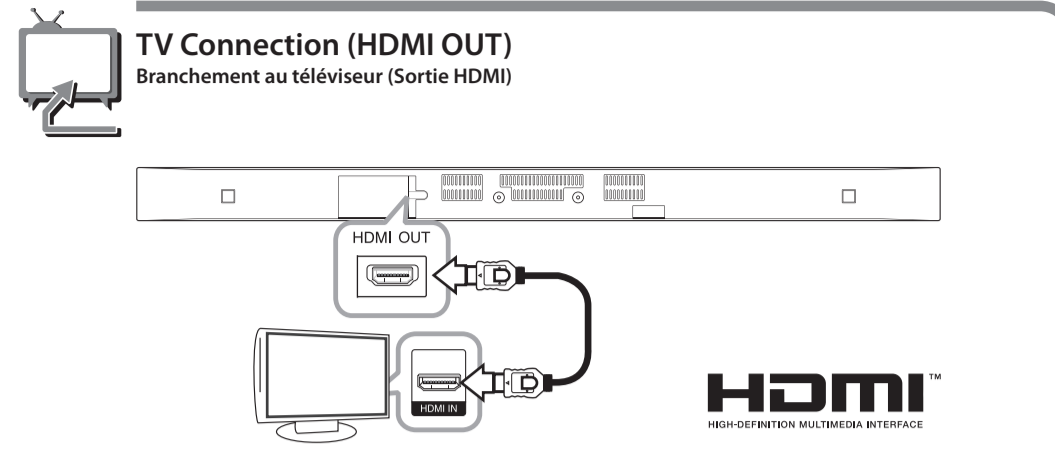
An extended Owner's Manual that contains information on the advanced features is located on the CD-ROM provided in an electronic version. To read these files, you will need to use a Personal Computer (PC) equipped with a CD-ROM drive.

FRANÇAIS | MANUEL SIMPLIFIÉ

Le CD-ROM contient un manuel de l'utilisateur plus complet fournissant, entre autres, des renseignements sur les fonctions avancées. Pour lire ces fichiers, vous devez utiliser un PC équipé d'un lecteur de CD-ROM.



www.lg.com





Data Playback

Lecture des données

- USB device / Périphérique USB

Device that support MTP / Appareils qui prennent en charge le MTP.
- Displays all linked devices. / Affiche tous les appareils liés.

Selects video, photo or audio content. / Sélectionne le contenu vidéo, photo ou audio.
- Displays the file or folder on linked device. / Affiche le fichier ou le dossier sur l'appareil lié.



Network Playback

Lecture sur le réseau

- ### SmartShare PC software Installation
- Installation du logiciel PC SmartShare
- Check the network connection and settings. / Vérifier la connexion et les paramètres du réseau.
 - Install SmartShare PC software. / Installation du logiciel PC SmartShare.
 - Run the program, and set the share folder you want. / Lancez le programme et réglez le dossier de partage de votre choix.
- ### SmartShare Network Playback
- Ecoute en réseau SmartShare
- -



Enjoying Private Sound

Profitez de son juste pour vous

- Make sure that mobile device is connected to the same Wi-Fi network as this player. / Assurez-vous que le téléphone intelligent est connecté au même réseau Wi-Fi que ce lecteur.
 - Turn on the mobile device LG AV Remote App is installed and run LG AV Remote App. / L'appi pour allumer l'appareil mobile LG à distance AV est installée et le LG AV à distance peut fonctionner.
 -
- Not all modes support sound privacy and pairing multiple devices is not available. / Ce ne sont pas tous les modes qui prennent en charge le son privé, et le jumelage de plusieurs appareils n'est pas offert.



Software Update

Mise à jour du logiciel

- -
 -
 -
- Some of the content in this manual may differ from your unit depending on the software of the unit or your service provider. / Certains contenus de ce guide peuvent différer de votre lecteur selon le logiciel du lecteur ou votre fournisseur de services.



Additional Information

Renseignements supplémentaires

Customer Support

You can update the Player using the latest software to enhance the products operation and/or add new features. To obtain the latest software for this player (if updates have been made), proceed the software updates as above or visit <http://www.lg.com> or contact LG Electronics customer care centre.

Assistance à l'utilisateur

Vous pouvez mettre l'appareil à jour en utilisant la plus récente version du logiciel pour améliorer le fonctionnement du produit ou y ajouter de nouvelles fonctionnalités. Pour obtenir les logiciels les plus récents pour cet appareil (si les mises à jour ont été faites), veuillez visiter <http://www.lg.com> ou contactez le centre de service à la clientèle LG Electronics.

Open source software notice

To obtain the corresponding source code under GPL, LGPL and other open source licenses, please visit <http://opensource.lge.com>. All referred license terms, warranty disclaimers and copyright notices are available to download with the source code.

Avis concernant les logiciels libres

Pour obtenir un code source correspondant sous GPL, LGPL et d'autres licences sources ouvertes, veuillez visiter <http://opensource.lge.com>. L'ensemble de clauses du contrat de licence, des renoncements de garantie et des avis de droits d'auteurs peut être téléchargé avec le code initial.



Specification

Caractéristiques techniques

ENGLISH

AC adaptor requirements	Refer to the main label on the unit.
Power consumption	Refer to the main label on the unit.
Dimensions (W x H x D) (Approx.)	1 038 mm x 71 mm x 56 mm (40.9" x 2.8" x 2.2") (with foot)
Net Weight (Approx.)	2.45 kg (5.4 lbs)
Bus Power Supply	5 V $\overline{\text{---}}$ 500 mA

Design and specifications are subject to change without notice.

FRANÇAIS

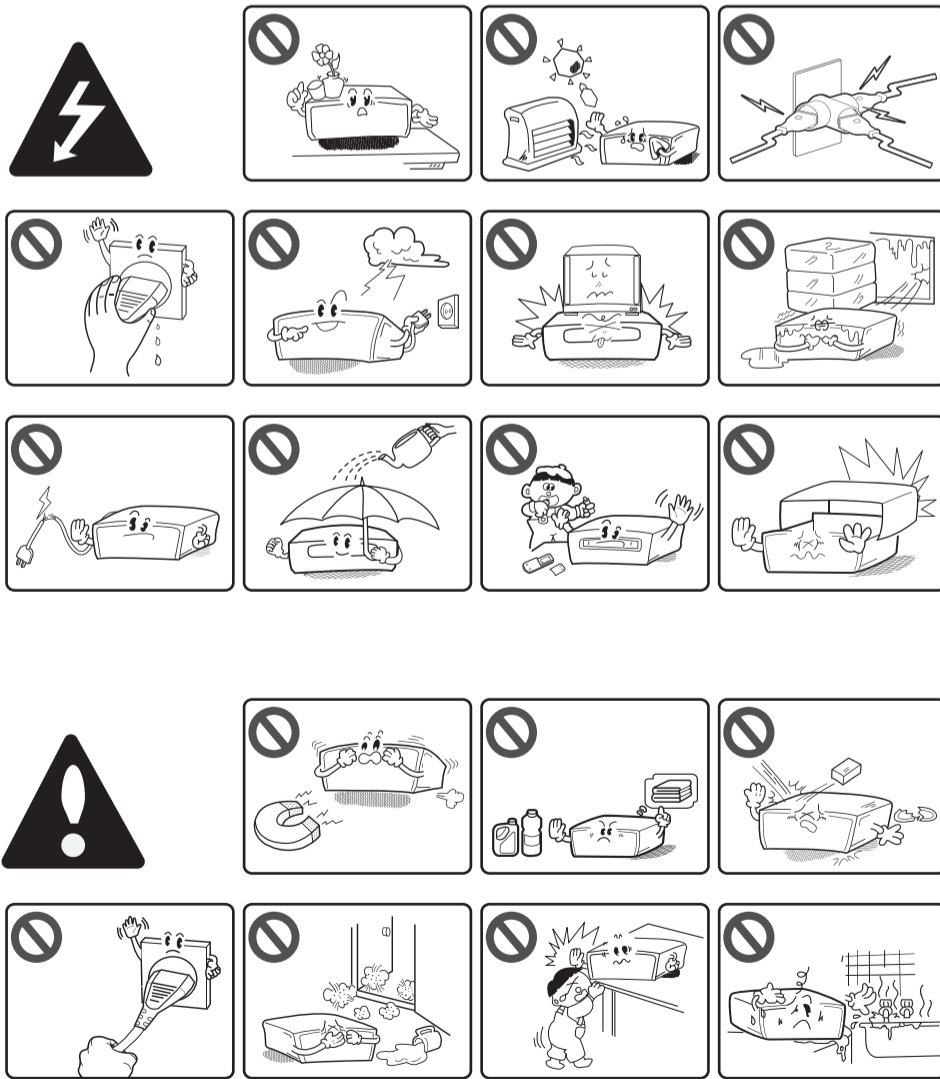
Exigences pour l'adaptateur c.a.	Voir l'étiquette principale sur l'appareil.
Consommation d'énergie	Voir l'étiquette principale sur l'appareil.
Dimensions (L x H x P) (Approx.)	1 038 mm x 71 mm x 56 mm (40,9 po x 2,8 po x 2,2 po) (avec le socle)
Poids net (Approx.)	2,45 kg (5,4 lb)
Alimentation USB	5 V $\overline{\text{---}}$ 500 mA

La conception et les caractéristiques peuvent être modifiées sans préavis.



Safety Information

Consignes de sécurité



CAUTION: TO REDUCE THE RISK OF ELECTRIC SHOCK DO NOT REMOVE COVER (OR BACK) NO USER-SERVICEABLE PARTS INSIDE. REFER SERVICING TO QUALIFIED SERVICE PERSONNEL.

This lightning flash with arrowhead symbol within an equilateral triangle is intended to alert the user to the presence of uninsulated dangerous voltage within the product's enclosure that may be of sufficient magnitude to constitute a risk of electric shock to persons.

The exclamation point within an equilateral triangle is intended to alert the user to the presence of important operating and maintenance (servicing) instructions in the literature accompanying the product.

WARNING: TO PREVENT FIRE OR ELECTRIC SHOCK HAZARD, DO NOT EXPOSE THIS PRODUCT TO RAIN OR MOISTURE.

CAUTION: The apparatus shall not be exposed to water (dripping or splashing) and no objects filled with liquids, such as vases, shall be placed on the apparatus.

WARNING: Do not install this equipment in a confined space such as a book case or similar unit.

CAUTION: Do not block any ventilation openings. Install in accordance with the manufacturer's instructions. Slots and openings in the cabinet are provided for ventilation and to ensure reliable operation of the product and to protect it from over heating. The openings shall be never be blocked by placing the product on a bed, sofa, rug or other similar surface. This product shall not be placed in a built-in installation such as a bookcase or rack unless proper ventilation is provided or the manufacturer's instruction has been adhered to.

CAUTION concerning the Power Cord

To disconnect power from the mains, pull out the mains cord plug. When installing the product, ensure that the plug is easily accessible.

This device is equipped with a portable battery or accumulator.

Safety way to remove the battery or the battery from the equipment: Remove the old battery or battery pack, follow the steps in reverse order than the assembly. To prevent contamination of the environment and bring on possible threat to human and animal health, the old battery or the battery put it in the appropriate container at designated collection points. Do not dispose of batteries or battery together with other waste. It is recommended that you use local, free reimbursement systems batteries and accumulators. The battery shall not be exposed to excessive heat such as sunshine, fire or the like.

CAUTION: Only use the AC adapter supplied with this device. Do not use a power supply from another device or another manufacturer. Using any other power cable or power supply may cause damage to the device and void your warranty.

IMPORTANT SAFETY INSTRUCTIONS

- Read these instructions.
- Keep these instructions.
- Heed all warnings.
- Follow all instructions.
- Do not use this apparatus near water.

- Clean only with dry cloth.
- Do not block any ventilation openings. Install in accordance with the manufacturer's instructions.
- Do not install near any heat sources such as radiators, heat registers, stoves, or other apparatus (including amplifiers) that produce heat.
- Do not defeat the safety purpose of the polarized or grounding-type plug. A polarized plug has two blades with one wider than the other. A grounding type plug has two blades and a third grounding prong. The wide blade or the third prong are provided for your safety. If the provided plug does not fit into your outlet, consult an electrician for replacement of the obsolete outlet.
- Protect the power cord from being walked on or pinched particularly at plugs, convenience receptacles, and the point where they exit from the apparatus.
- Only use attachments/accessories specified by the manufacturer.
- Use only with the cart, stand, tripod, bracket, or table specified by the manufacturer, or sold with the apparatus. When a cart is used, use caution when moving the cart/apparatus combination to avoid injury from tip-over.
- Unplug this apparatus during lightning storms or when unused for long periods of time.
- Refer all servicing to qualified service personnel. Servicing is required when the apparatus has been damaged in any way, such as power-supply cord or plug is damaged, liquid has been spilled or objects have fallen into the apparatus, the apparatus has been exposed to rain or moisture, does not operate normally, or has been dropped.

Industry Canada Statement

This device complies with RSS-210 of the Industry Canada Rules. Operation is subject to the following two conditions:

- this device may not cause interference and
- this device must accept any interference, including interference that may cause undesired operation of the device

This class B digital apparatus complies with Canadian ICES-003

CAN ICES-3 (B) / NMB-3 (B)

IC Radiation Exposure Statement:

This equipment complies with IC radiation exposure limits set forth for an uncontrolled environment.

This equipment should be installed and operated with minimum distance 20 cm between the radiator & your body.

NOTE: THE MANUFACTURER IS NOT RESPONSIBLE FOR ANY RADIO OR TV INTERFERENCE CAUSED BY UNAUTHORIZED MODIFICATIONS TO THIS EQUIPMENT. SUCH MODIFICATIONS COULD VOID THE USER'S AUTHORITY TO OPERATE THE EQUIPMENT.



AVIS
RISQUE DE CHOC ÉLECTRIQUE. NE PAS OUVRIR.

ATTENTION: POUR RÉDUIRE LE RISQUE DE CHOC ÉLECTRIQUE, N'ENLEVEZ PAS LE COUVERCLE (OU LA PARTIE ARRIÈRE). IL N'Y AUCUNE COMPOSANTE SUSCEPTIBLE D'ÊTRE RÉPARÉES PAR L'UTILISATEUR NE SE TROUVE À L'INTÉRIEUR DE CET APPAREIL. CONFIÉZ L'ENTRETIEN À DU PERSONNEL QUALIFIÉ.

Ce symbole lumineux, un éclair se terminant par une pointe de flèche à l'intérieur d'un triangle équilatéral, avertit l'utilisateur de la présence d'une tension dangereuse non isolée à l'intérieur du boîtier pouvant être suffisamment importante pour causer un choc électrique dangereux. Le point d'exclamation à l'intérieur d'un triangle équilatéral avertit l'utilisateur sur la présence d'importantes consignes concernant le fonctionnement ou l'entretien dans le manuel accompagnant ce produit.

AVERTISSEMENT : AFIN D'ÉVITER LES RISQUES D'INCENDIE OU DE CHOC ÉLECTRIQUE, GARDER CE PRODUIT À L'ABRI DE LA PLUIE ET DE L'HUMIDITÉ.

ATTENTION: L'appareil ne doit pas entrer en contact avec l'eau (par immersion ou éclaboussure) et aucun objet rempli de liquide, par exemple un vase, ne devrait être placé sur l'appareil.

ATTENTION: Ne pas installer cet appareil dans un espace restreint tel qu'une bibliothèque ou un autre endroit similaire.

ATTENTION: Ne pas bloquer les ouvertures d'aération. Installer l'appareil conformément aux directives du fabricant. Les fentes et les ouvertures de l'appareil ont été conçues pour assurer une bonne ventilation et un bon fonctionnement du produit en protégeant de toute surchauffe. Les ouvertures ne doivent jamais être obstruées; ne pas installer le produit sur un lit, un canapé, un tapis ou sur toute autre surface similaire. Cet appareil ne doit pas être installé dans un emplacement fermé comme une bibliothèque ou une étagère à moins qu'une ventilation particulière soit assurée ou que les directives du fabricant l'autorisent.

AVERTISSEMENT concernant le câble d'alimentation.

Pour déconnecter l'appareil du réseau électrique, retirer la prise du câble d'alimentation. Lors de l'installation de l'appareil, s'assurer que la prise soit facilement accessible.

Cet appareil est équipé d'une batterie transportable ou d'une pile rechargeable.

Retrait sans danger de la batterie ou des piles de l'appareil : Pour retirer la batterie ou les piles usagées, procéder dans l'ordre inverse de leur insertion. Pour empêcher toute contamination de l'environnement et tout danger pour la santé des êtres humains et des animaux, la batterie ou les piles usagées doivent être jetées dans un contenant approprié à un point de collecte destiné au recyclage. Ne pas jeter la batterie ou les piles usagées avec les autres déchets. Recycler toujours les batteries et piles rechargeables usagées. Ne pas exposer la pile à une chaleur extrême telle que la lumière du soleil, un feu ou autre source du même genre.

ATTENTION : N'utiliser que l'adaptateur c.a. fourni avec cet appareil. Ne pas utiliser l'alimentation électrique d'un autre appareil ou d'un autre fabricant. L'utilisation d'un autre câble ou d'une autre source d'alimentation électrique pourrait endommager l'appareil et annuler votre garantie.

Consignes de sécurité importantes

- Lire les consignes.
- Conservé ces consignes.

- Respecter tous les avertissements.
- Suivre toutes les consignes.
- Ne pas utiliser ce produit près de l'eau.
- Nettoyer seulement avec un chiffon propre.
- Ne pas obstruer les ouvertures de ventilation. Installer conformément aux directives du fabricant.
- Ne pas l'installer près de sources de chaleur comme un radiateur, une cuisinière ou d'autres appareils semblables (y compris des amplificateurs) qui produisent de la chaleur.
- Ne pas contrecarrer la fonction sécuritaire de la prise polarisée ou de mise à la terre. Une prise polarisée est dotée de deux fiches dont l'une est plus large que l'autre. Une prise de mise à la terre est dotée de deux fiches et d'une fiche de mise à la terre. La fiche la plus large ou la fiche de mise à la terre assure votre sécurité. Si la prise n'entre pas dans la prise murale, consulter un électricien pour remplacer cette dernière.
- Protéger le cordon d'alimentation contre le piétinement ou le pincement, particulièrement près de la fiche, des prises et des points de sortie du produit.
- Utiliser seulement les accessoires recommandés par le fabricant.
- Utiliser seulement des chariots, des supports, des trépieds, des fixations ou tables recommandés par le fabricant ou vendus avec l'appareil. Si un chariot est utilisé, faire attention au moment de déplacer l'appareil pour que celui-ci ne bascule pas.
- Débrancher cet appareil pendant les orages ou lorsqu'il demeure inutilisé pendant de longues périodes.
- Consulter du personnel qualifié pour la réparation. Un entretien est requis lorsque le produit est endommagé peu importe qu'il s'agisse d'un dommage au cordon d'alimentation ou à la fiche, d'un déversement de liquide ou que des objets aient été insérés à l'intérieur, d'une exposition à la pluie ou à l'humidité, d'un fonctionnement anormal ou d'une chute de l'appareil.

Avis d'industrie Canada :

Cet appareil est conforme à la norme CNR-210 des règlements d'Industrie Canada. Son fonctionnement est sujet aux deux conditions suivantes :

- Cet appareil ne doit pas provoquer d'interférences;
 - Cet appareil doit accepter toutes les interférences, y compris celles pouvant entraîner son dysfonctionnement.
- Cet appareil numéroté de la classe B est conforme à la norme NMB-003 du Canada.

CAN ICES-3 (B) / NMB-3 (B)

Avis d'industrie Canada sur l'exposition aux rayonnements

Cet appareil est conforme aux limites d'exposition aux rayonnements d'Industrie Canada pour un environnement non contrôlé.

Il doit être installé de façon à garder une distance minimale de 20 centimètres entre la source de rayonnements et votre corps.

REMARQUE : LE FABRICANT N'EST PAS RESPONSABLE DES INTERFÉRENCES RADIOÉLECTRIQUES CAUSÉES PAR DES MODIFICATIONS NON AUTORISÉES APPORTÉES À CET APPAREIL. DE TELLES MODIFICATIONS POURRAIENT ANNULER L'AUTORISATION ACCORDÉE À L'UTILISATEUR DE FAIRE FONCTIONNER L'APPAREIL.