



Smart 3D Blu-ray Disc™ / DVD Player

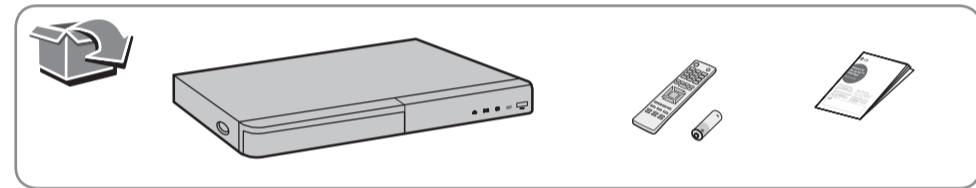
Lecteur des disques Blu-ray™ et DVD en mode continu BP540

ENGLISH | SIMPLE MANUAL

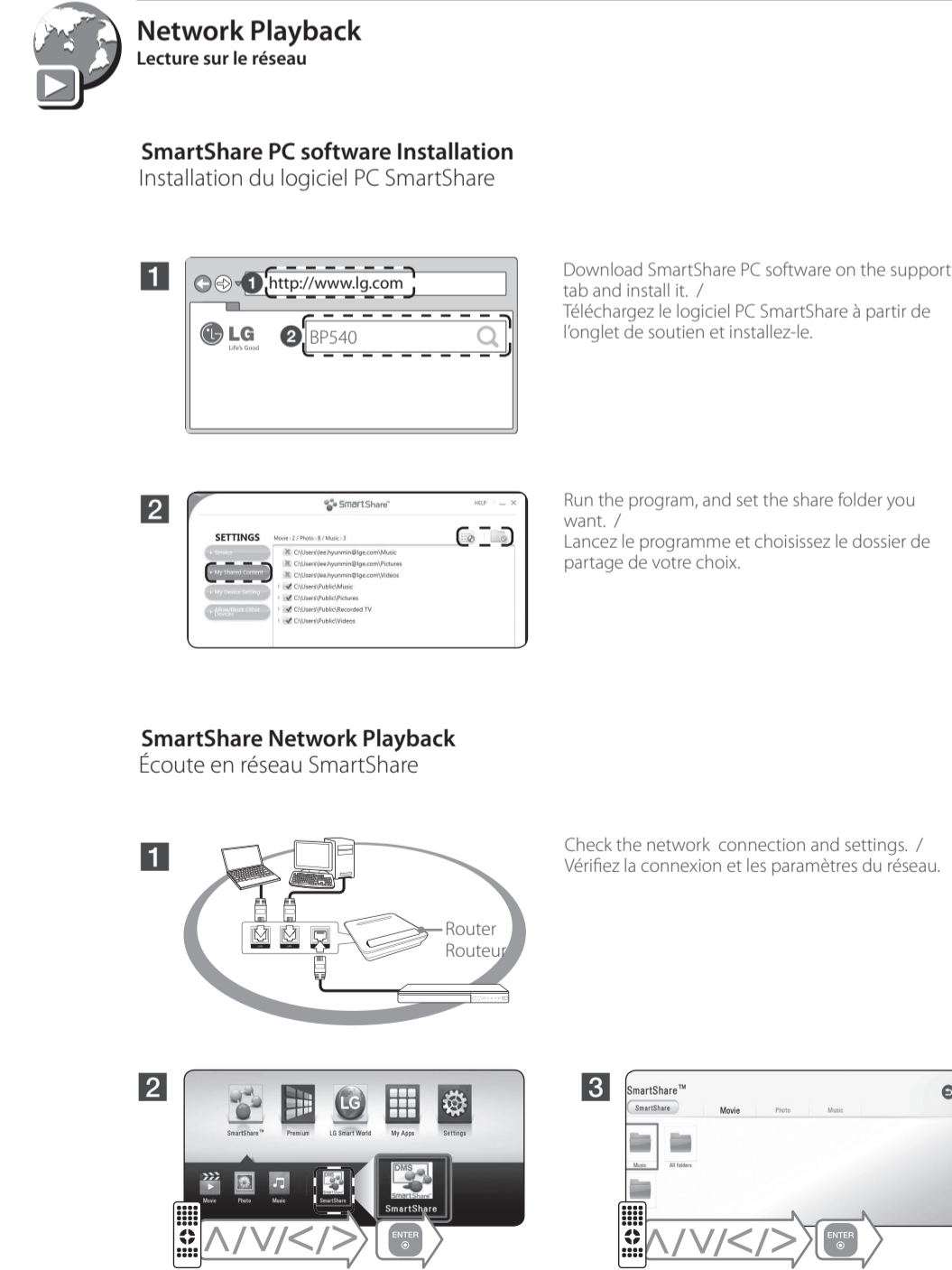
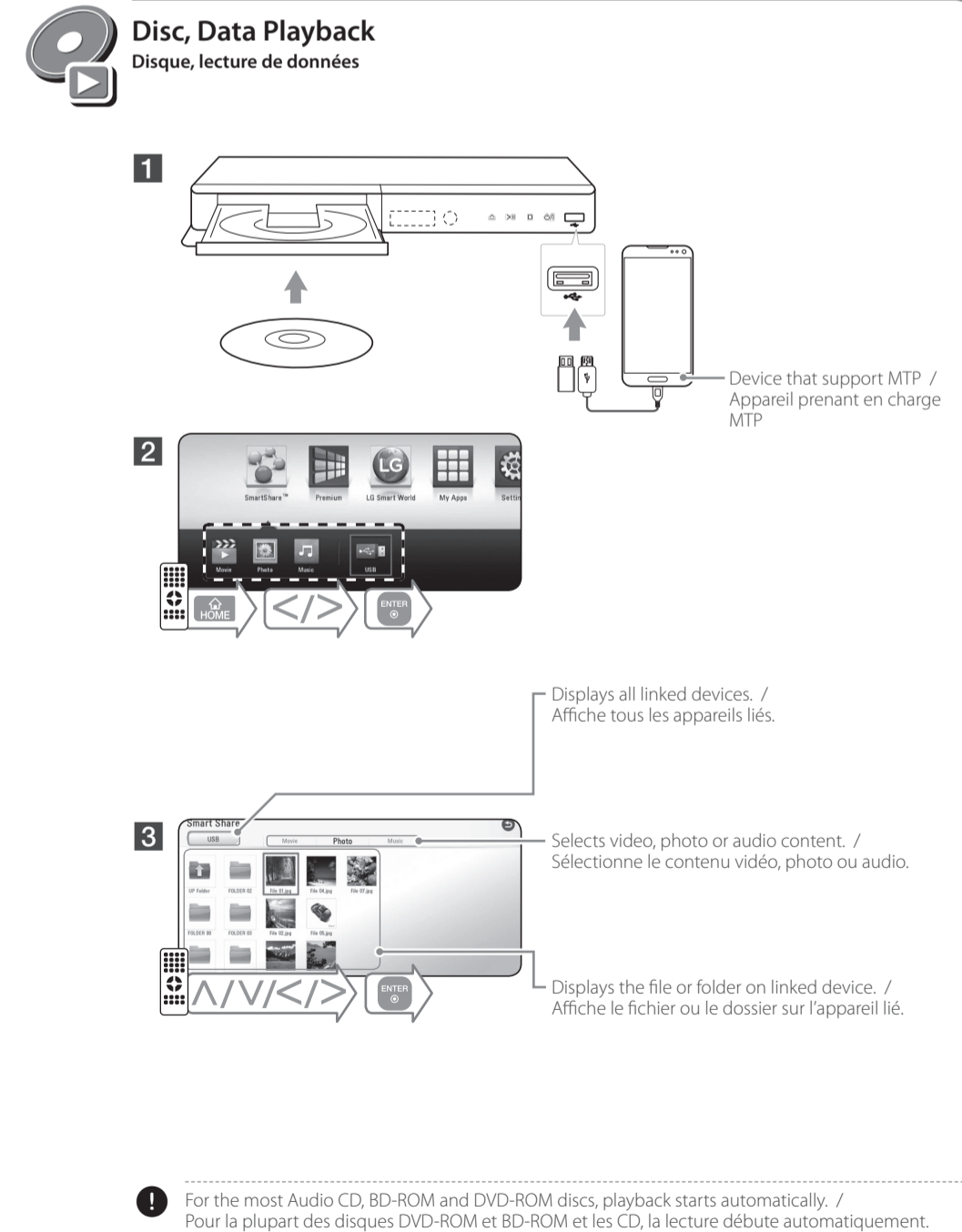
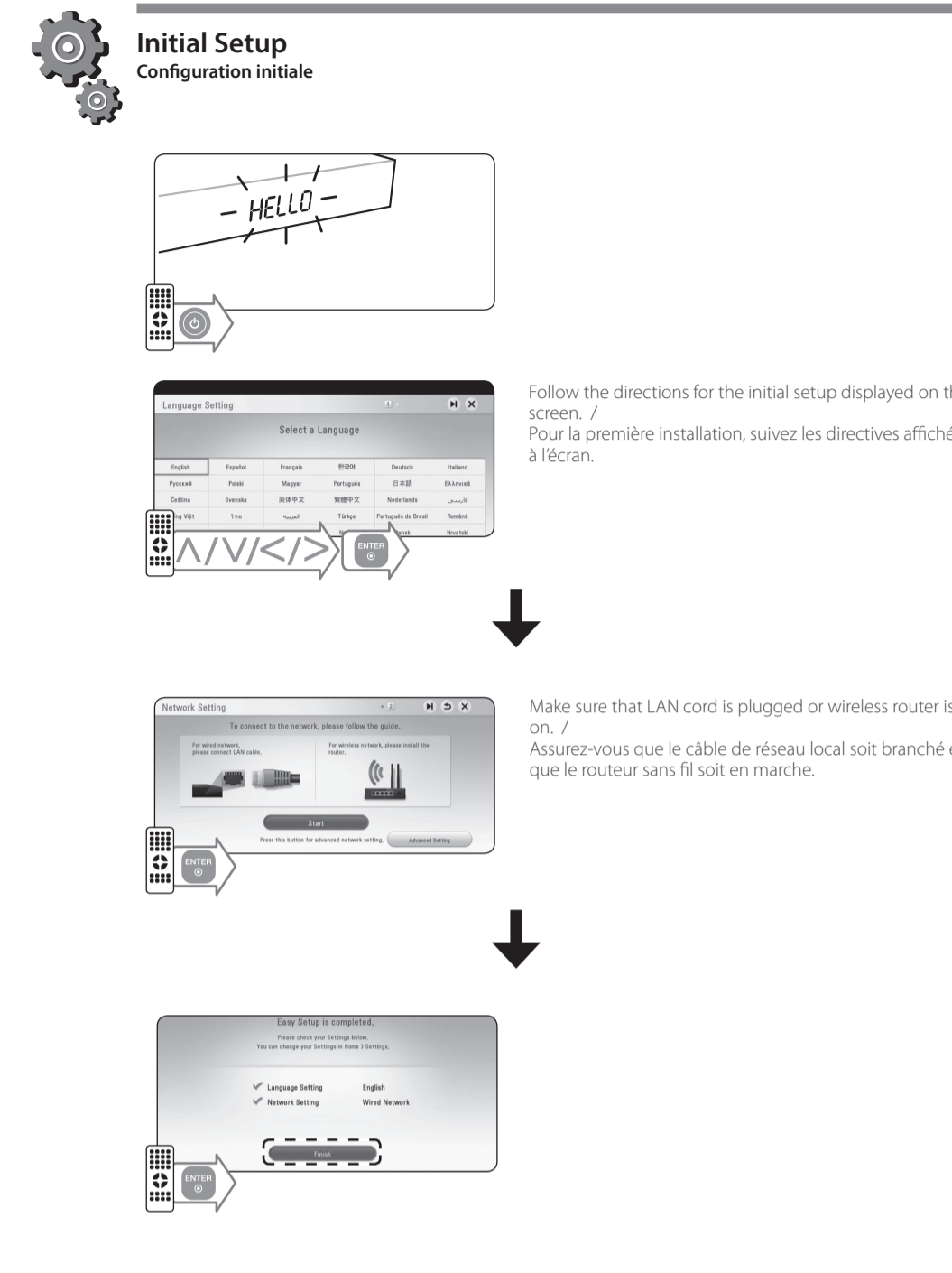
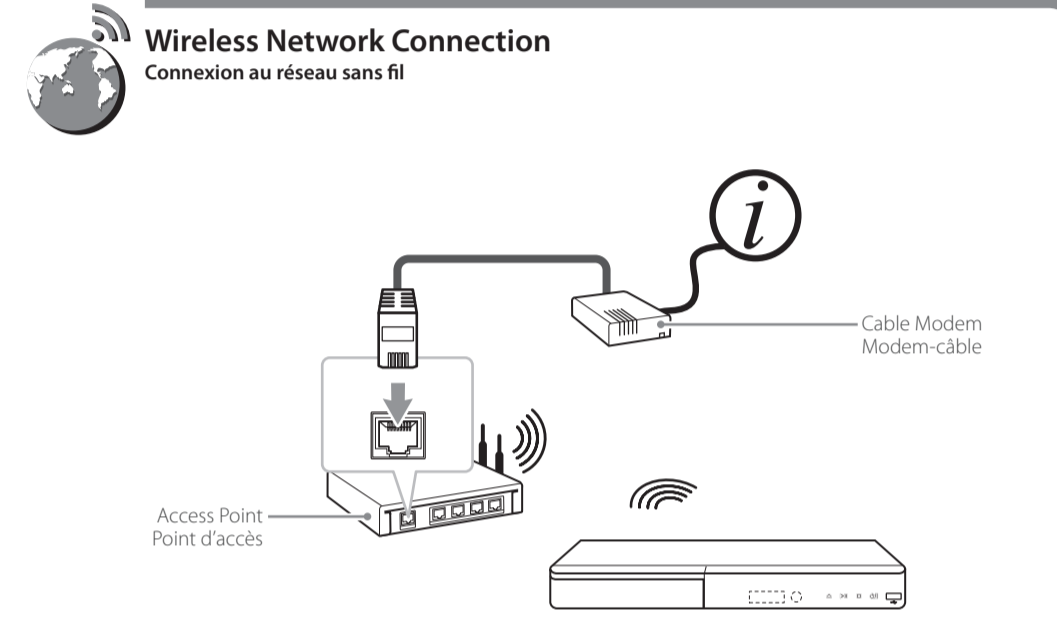
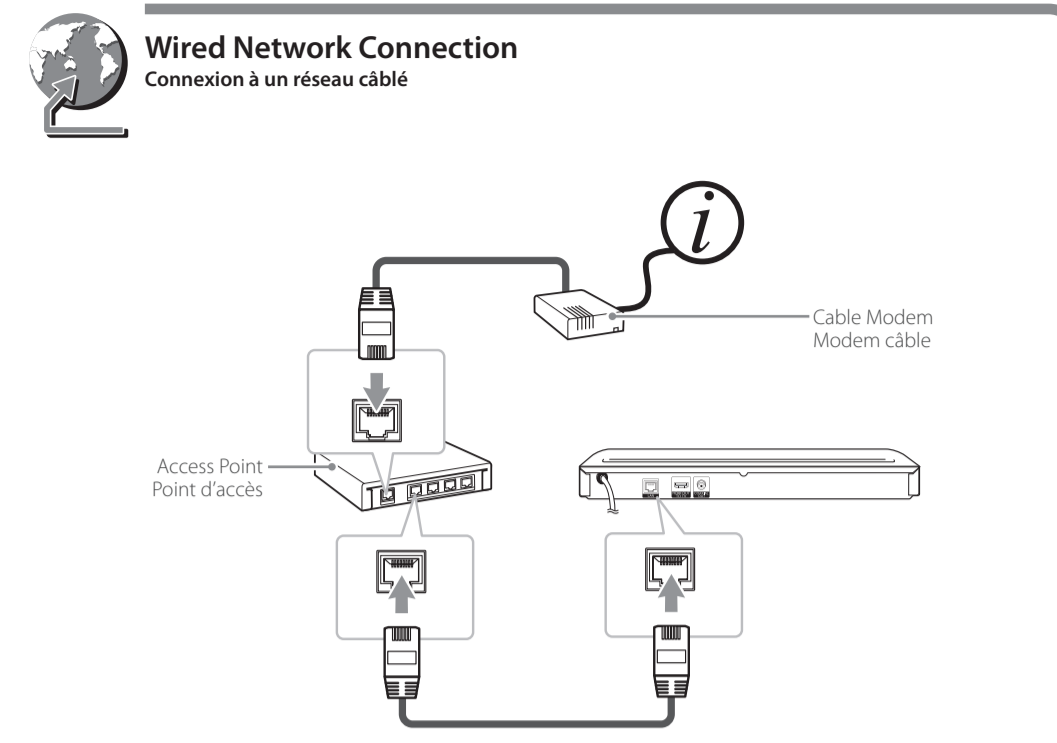
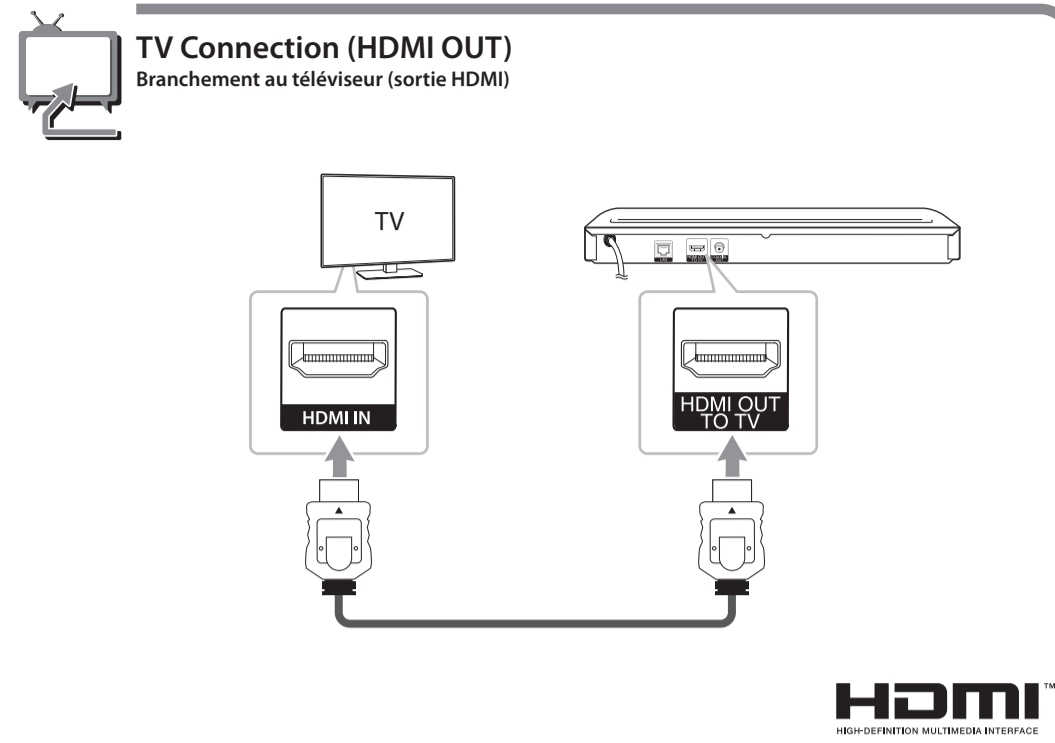
To view the instructions of advanced features, visit <http://www.lg.com> and then download Owner's Manual. Some of the content in this manual may differ from your unit.

FRANÇAIS | MANUEL SIMPLE

Pour accéder au mode d'emploi des fonctionnalités avancées, visitez le site <http://www.lg.com> et téléchargez le manuel d'utilisation. Le contenu de ce manuel peut différer de votre unité.



www.lg.com

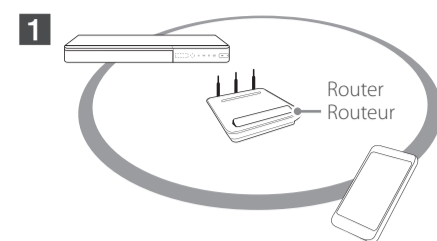


LG Customer Information Center
 1-888-542-2623 CANADA
 Register your product Online!
www.lg.com



Enjoying Private Sound

Profitez du son juste pour vous



Make sure that mobile device is connected to the same Wi-Fi network as this player. / Assurez-vous que le téléphone mobile est connecté au même réseau Wi-Fi que ce lecteur.

1 Turn on the mobile device LG AV Remote App is installed and run LG AV Remote App. / L'appli pour allumer l'appareil mobile LG à distance AV est installée et le LG AV à distance peut fonctionner.

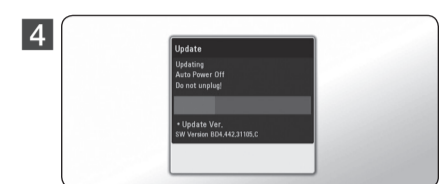
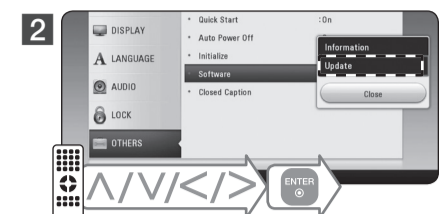
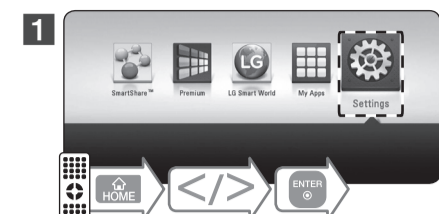


Not all modes support sound privacy and pairing multiple devices is not available. / Ce ne sont pas tous les modes qui prennent en charge le son privé, et le jumelage de plusieurs appareils n'est pas offert.



Software Update

Mise à jour du logiciel



Additional Information

Renseignements supplémentaires

Customer Support

You can update the Player using the latest software to enhance the products operation and/or add new features. To obtain the latest software for this player (if updates have been made), proceed the software updates as written or visit <http://www.lg.com> or contact LG Electronics customer care center.

Assistance à l'utilisateur

Vous pouvez mettre le lecteur à jour en utilisant la dernière version du logiciel pour améliorer le fonctionnement du produit et/ou y ajouter de nouvelles fonctionnalités. Pour obtenir la dernière version du logiciel de ce lecteur (si des mises à jour ont été effectuées), veuillez effectuer les mises à jour du logiciel comme indiqué ci-dessus, visitez le <http://www.lg.com> ou communiquez avec le centre de service à la clientèle de LG Electronics

Open source software notice

To obtain the corresponding source code under GPL, LGPL and other open source licenses, please visit <http://opensource.lg.com>. All referred license terms, warranty disclaimers and copyright notices are available to download with the source code.

Ouvrez la notice du logiciel source

Pour obtenir un code source correspondant sous GPL, LGPL et d'autres licences sources ouvertes, veuillez visiter <http://opensource.lg.com>. Les clauses du contrat de licence, des renoncements de garantie et des notices des droits d'auteurs dans l'ensemble peuvent être téléchargées avec le code initial.



Specification

Spécifications

ENGLISH

Power requirements	120 V ~, 60 Hz
Power consumption	12 W
Dimensions (W x H x D)	Approx. 360 mm x 41.5 mm x 200 mm
Net Weight (Approx.)	1.4 kg
Bus Power Supply (USB)	5 V $\overline{\text{---}}$ 500 mA

Design and specifications are subject to change without notice.

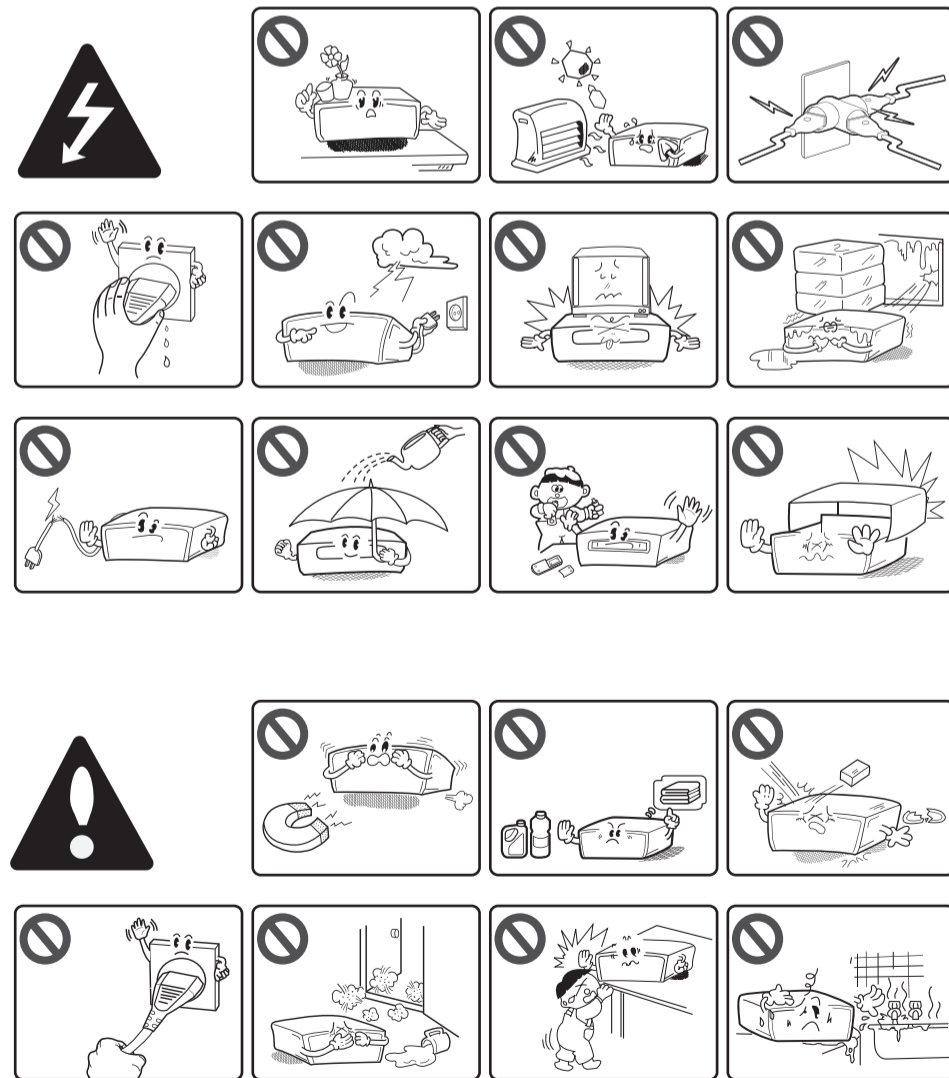
FRANÇAIS

Puissance requise	120 V ~, 60 Hz
Consommation d'énergie	12 W
Dimensions (L x H x P)	Approx. 360 mm x 41,5 mm x 200 mm
Poids net (Approx.)	1,4 kg
Alimentation USB	5 V $\overline{\text{---}}$ 500 mA

La conception et les caractéristiques sont sujettes à changement sans préavis.

Safety Information

Consignes de sécurité



CAUTION

RISK OF ELECTRIC SHOCK DO NOT OPEN

CAUTION: TO REDUCE THE RISK OF ELECTRIC SHOCK DO NOT REMOVE COVER (OR BACK) NO USER-SERVICEABLE PARTS INSIDE REFER SERVICING TO QUALIFIED SERVICE PERSONNEL.

This lightning flash with arrowhead symbol within an equilateral triangle is intended to alert the user to the presence of uninsulated dangerous voltage within the product's enclosure that may be of sufficient magnitude to constitute a risk of electric shock to persons.

The exclamation point within an equilateral triangle is intended to alert the user to the presence of important operating and maintenance (servicing) instructions in the literature accompanying the product.

WARNING: DO NOT INSTALL THIS EQUIPMENT IN A CONFINED SPACE SUCH AS A BOOK CASE OR SIMILAR UNIT.

CAUTION: Do not install this equipment in a confined space such as a book case or similar unit. Slots and openings in the cabinet are provided for ventilation and to ensure reliable operation of the product and to protect it from over heating. The openings shall be never be blocked by placing the product on a bed, sofa, rug or other similar surface. This product shall not be placed in a built-in installation such as a bookcase or rack unless proper ventilation is provided or the manufacturer's instruction has been adhered to.

CAUTION concerning the Power Cord To disconnect power from the mains, pull out the mains cord plug. When installing the product, ensure that the plug is easily accessible.

CAUTION: The apparatus shall not be exposed to water (dripping or splashing) and no objects filled with liquids, such as vases, shall be placed on the apparatus.

This device is equipped with a portable battery or accumulator. Safety way to remove the battery or the battery from the equipment: Remove the old battery or battery pack, follow the steps in reverse order than the assembly. To prevent contamination of the environment and bring on possible threat to human and animal health, the old battery or the battery put it in the appropriate container at designated collection points. Do not dispose of batteries or battery together with other waste. It is recommended that you use local, free reimbursement systems batteries and accumulators. The battery should not be exposed to excessive heat such as sunshine, fire or the like.

IMPORTANT SAFETY INSTRUCTIONS

- Read these instructions.
- Keep these instructions.
- Heed all warnings.
- Follow all instructions.
- Do not use this apparatus near water.
- Clean only with dry cloth.
- Do not block any ventilation openings. Install in accordance with the manufacturer's instructions.
- Do not install near any heat sources such as radiators, heat registers, stoves, or other apparatus (including amplifiers) that produce heat.
- Do not defeat the safety purpose of the polarized or grounding-type plug. A polarized plug has two blades with one wider than the other. A grounding type plug has two blades and a third grounding prong. The wide blade or the third prong are provided for your safety. If the provided plug does not fit into your outlet, consult an electrician for replacement of the obsolete outlet.
- Protect the power cord from being walked on or pinched particularly at plugs, convenience receptacles, and the point where they exit from the apparatus.
- Only use attachments/accessories specified by the manufacturer.
- Use only with the cart, stand, tripod, bracket, or table specified by the manufacturer, or sold with the apparatus. When a cart is used, use caution when moving the cart/apparatus combination to avoid injury from tip-over.
- Unplug this apparatus during lightning storms or when unused for long periods of time.
- Refer all servicing to qualified service personnel. Servicing is required when the apparatus has been damaged in any way, such as power-supply cord or plug is damaged, liquid has been spilled or objects have fallen into the apparatus, the apparatus has been exposed to rain or moisture, does not operate normally, or has been dropped.

Industry Canada Statement:

This device complies with RSS-210 of the Industry Canada Rules. Operation is subject to the following two conditions: 1) this device may not cause interference and 2) this device must accept any interference, including interference that may cause undesired operation of the device

This class B digital apparatus complies with Canadian ICES-003

CAN ICES-3 (B)/NMB-3(B)

IC Radiation Exposure Statement: This equipment complies with IC radiation exposure limits set forth in an uncontrolled environment.

This equipment should be installed and operated with minimum distance 20 cm between the radiator & your body.

NOTE: THE MANUFACTURER IS NOT RESPONSIBLE FOR ANY RADIO OR TV INTERFERENCE CAUSED BY UNAUTHORIZED MODIFICATIONS TO THIS EQUIPMENT. SUCH MODIFICATIONS COULD VOID THE USER'S AUTHORITY TO OPERATE THE EQUIPMENT.



AVIS

RISQUE DE CHOC ELECTRIQUE NE PAS OUVRIR

ATTENTION : POUR RÉDUIRE LE RISQUE DE CHOC ÉLECTRIQUE, N'ENLEVEZ PAS LE COUVERCLE (OU LA PARTIE ARRIÈRE). IL N'Y A PAS DE COMPOSANTS SUSCEPTIBLES D'ÊTRE RÉPARÉS PAR L'UTILISATEUR À L'INTÉRIEUR DE CET APPAREIL. CONFIEZ LE SERVICE TECHNIQUE À DU PERSONNEL QUALIFIÉ.

Ce symbole lumineux, un éclair se terminant par une flèche à l'intérieur d'un triangle équilatéral, avertit l'utilisateur de la présence d'une tension dangereuse non isolée à l'intérieur du boîtier du produit pouvant être suffisamment importante pour constituer un danger de choc électrique pour les personnes.

Le point d'exclamation à l'intérieur d'un triangle équilatéral avertit l'utilisateur de la présence d'importantes directives à suivre concernant le fonctionnement ou la maintenance (service technique) dans le manuel accompagnant ce produit.

AVERTISSEMENT : AFIN D'ÉVITER LES RISQUES D'INCENDIE OU DE CHOC ÉLECTRIQUE, MAINTENEZ CE PRODUIT À L'ABRI DE LA PLUIE ET DE L'HUMIDITÉ.

ATTENTION : Ne pas installer cet équipement dans un espace restreint tel qu'une bibliothèque ou autre endroit similaire.

ATTENTION : Ne pas bloquer les ouvertures d'aération. Installer l'unité en respectant les directives du fabricant. Les fentes et les ouvertures de l'appareil ont été conçues pour assurer une bonne ventilation et un bon fonctionnement du produit en le protégeant de toute surchauffe. Les ouvertures ne doivent jamais être bloquées; l'obstruction pourrait survenir en installant le produit sur un lit, un canapé, un tapis ou sur toute autre surface similaire. Cet appareil ne doit pas être installé dans un espace fermé comme une bibliothèque ou une étagère à moins qu'une ventilation particulière soit assurée ou que les directives du fabricant l'autorisent.

L'utilisation de commandes, de configurations ou de procédures autres que celles décrites ici peut entraîner une exposition à la radiation dangereuse.

AVERTISSEMENT concernant le câble d'alimentation.

Pour déconnecter l'appareil du réseau électrique, retirer la prise du câble d'alimentation. Lors de l'installation de l'appareil, s'assurer que la prise soit facilement accessible.

ATTENTION : L'appareil ne doit pas être exposé à l'eau (par immersion ou éclaboussure) et aucun objet rempli de liquide, comme un vase, ne devrait être placé sur l'appareil. Cet appareil est équipé d'une batterie transportable ou de piles rechargeables.

Retrait sans danger de la batterie ou des piles de l'appareil :

Pour retirer la batterie ou les piles usagées, procédez dans l'ordre inverse de leur insertion. Pour empêcher toute contamination de l'environnement et tout danger pour la santé des êtres humains et des animaux, la batterie ou les piles usagées doivent être mises au rebut dans le conteneur approprié à un point de collecte prévu pour leur recyclage. Ne pas jeter la batterie ou les piles usagées avec les autres déchets. Recycler toujours les batteries et piles rechargeables usagées. N'exposer pas la pile à une chaleur excessive telle que la lumière du soleil, le feu ou autre source du même genre.

Consignes de sécurité importantes

- Lire les directives.
- Conservé ces directives.
- Observer tous les avertissements.
- Suivre toutes les directives.
- Ne pas utiliser ce produit près de feu.
- Nettoyer seulement avec un chiffon propre.
- Ne pas obstruer les ouvertures de ventilation. Installer conformément aux directives du fabricant.
- Ne pas l'installer près de sources de chaleur comme un radiateur, une cuisinière ou d'autres appareils semblables (y compris des amplificateurs) qui produisent de la chaleur.
- Ne pas contourner la fonction sécuritaire de la prise polarisée ou de mise à la terre. Une prise polarisée est dotée de deux fiches dont l'une est plus large que l'autre. Une prise de mise à la terre est dotée de deux fiches et d'une fiche de mise à la terre. La fiche la plus large ou la fiche de mise à la terre contribuent à votre sécurité. Si la prise n'entre pas dans la prise murale, consulter un électricien pour la remplacer.
- Protéger le cordon d'alimentation contre le piétinement ou le pincement, particulièrement près de la fiche, des prises et des points de sortie du produit.
- Utiliser seulement les accessoires recommandés par le fabricant.
- Utiliser seulement des chariots, des supports, des trépieds, des fixations ou tables recommandés par le fabricant ou vendus avec l'appareil. Si un chariot est utilisé, faire attention au moment de déplacer l'appareil pour éviter qu'il ne bascule.
- Débrancher cet appareil pendant les orages ou lorsqu'il n'est pas utilisé pendant de longues périodes.
- Consulter du personnel qualifié pour la réparation. Un entretien est requis lorsque le produit est endommagé de quelque façon que ce soit : dommage au cordon d'alimentation ou à la fiche, déversement de liquide ou objets insérés à l'intérieur, exposition du produit à la pluie ou à l'humidité, fonctionnement normal ou chute.

Avis d'Industrie Canada :

Cet appareil est conforme à la norme CNR-210 de la réglementation d'Industrie Canada. Son fonctionnement est soumis aux deux conditions suivantes :

- Cet appareil ne doit pas provoquer d'interférences;
- Cet appareil doit accepter toutes les interférences, y compris celles pouvant entraîner son dysfonctionnement.

Cet appareil numérique de classe B est conforme à la norme NMB-003 du Canada.

CAN ICES-3 (B)/NMB-3(B)

Avis d'Industrie Canada sur l'exposition aux rayonnements :

Cet appareil est conforme aux limites d'exposition aux rayonnements d'Industrie Canada pour un environnement non contrôlé.

Il doit être installé à une distance minimale de 20 centimètres de la source de chaleur et de votre corps.

REMARQUE : LE FABRICANT N'EST PAS RESPONSABLE DES INTERFÉRENCES RADIOÉLECTRIQUES CAUSÉES PAR DES MODIFICATIONS NON AUTORISÉES APPORTÉES À CET APPAREIL. DE TELLES MODIFICATIONS POURRAIENT ANNULER L'AUTORISATION ACCORDÉE À L'UTILISATEUR DE FAIRE FONCTIONNER L'APPAREIL.