

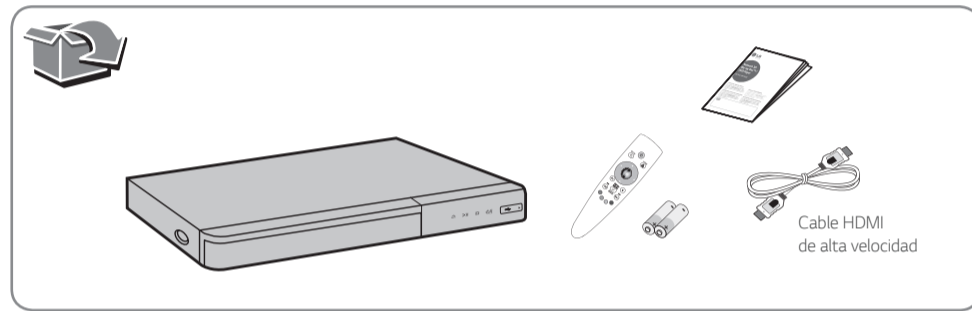


Network 3D Reproductor de DVD/Blu-ray™

BP740

ESPAÑOL | MANUAL SIMPLE

Para ver las instrucciones de las características avanzadas, visite <http://www.lg.com> y luego descargue el Manual del Propietario. Algunos de los contenidos de este manual pueden ser diferentes de su aparato. Antes de operar su producto lea atentamente este manual de instrucciones.



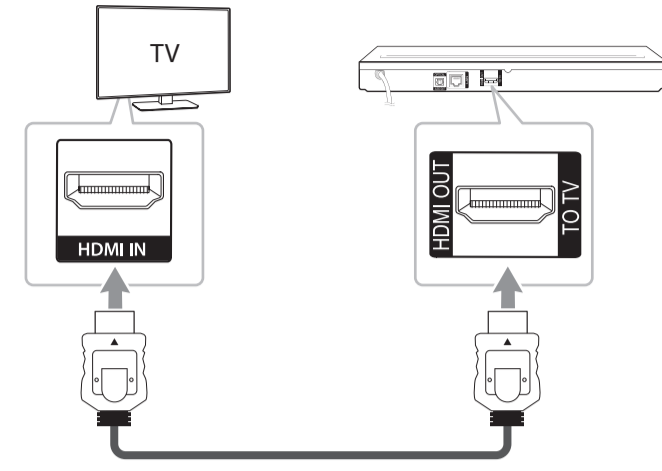
www.lg.com.mx



Sor Juana Inés de la Cruz No 555
Col. San Lorenzo Industrial
Tlalneantla de Baz
Estado de México C.P. 54033
Tel. (55) 5321-1919
Lada sin costo 01 (800) 347 1919
LG Electronics México S.A. de C.V.



Conexión de TV (SAL HDMI)

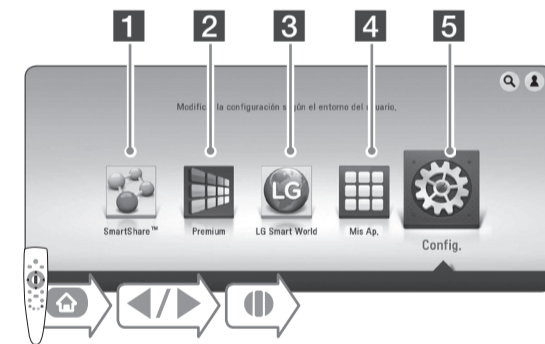


Cómo volver a registrar el control remoto Magic

- 1 Coloque las baterías dentro del control remoto y encienda el aparato.
- 2 Oprima el botón de la rueda (WHEEL).
- 3 Agite el control remoto para que aparezca un puntero en la pantalla.



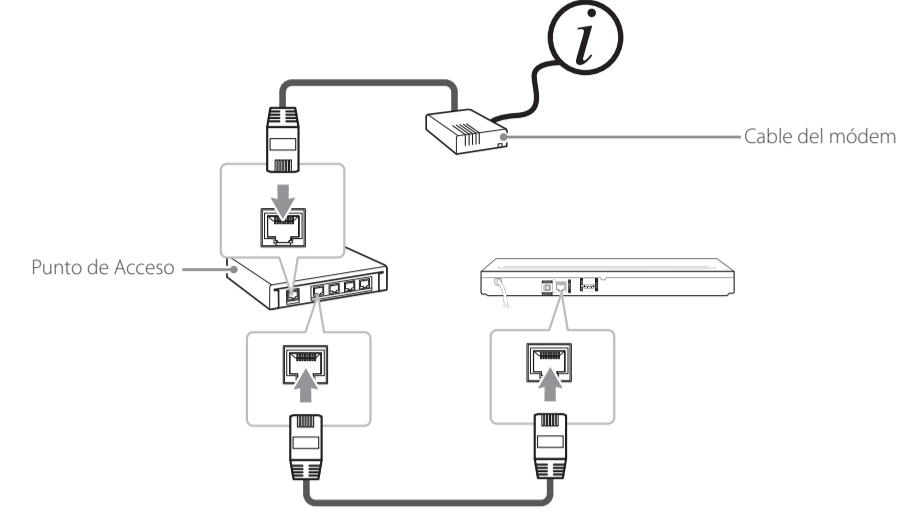
Uso del menú INICIO



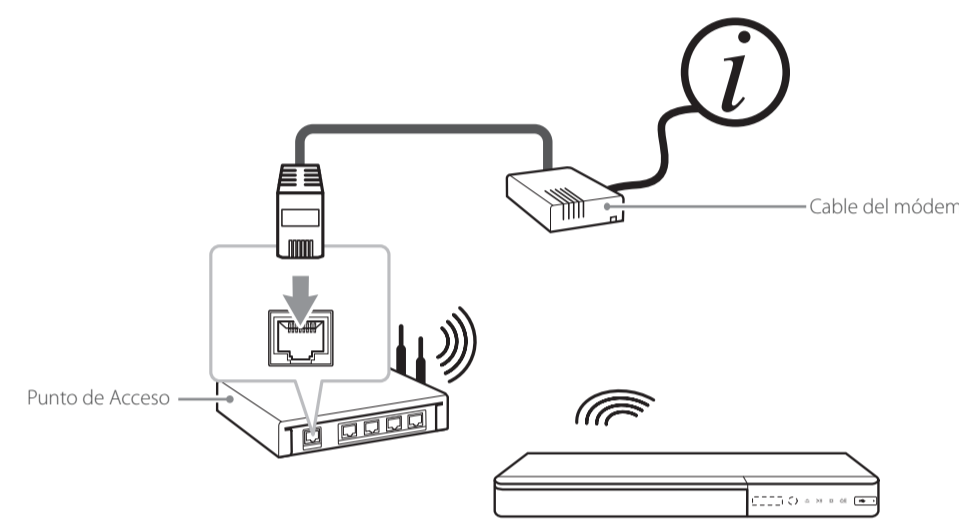
- 1 Muestra el menú SmartShare.
- 2 Muestra la pantalla de inicio Premium.
- 3 Muestra los títulos de las LG Apps que se suministran con la unidad.
- 4 Muestra la pantalla [Mis Ap.].
- 5 Ajusta la configuración del sistema.



Conexión a red por cable



Conexión de Red Inalámbrica



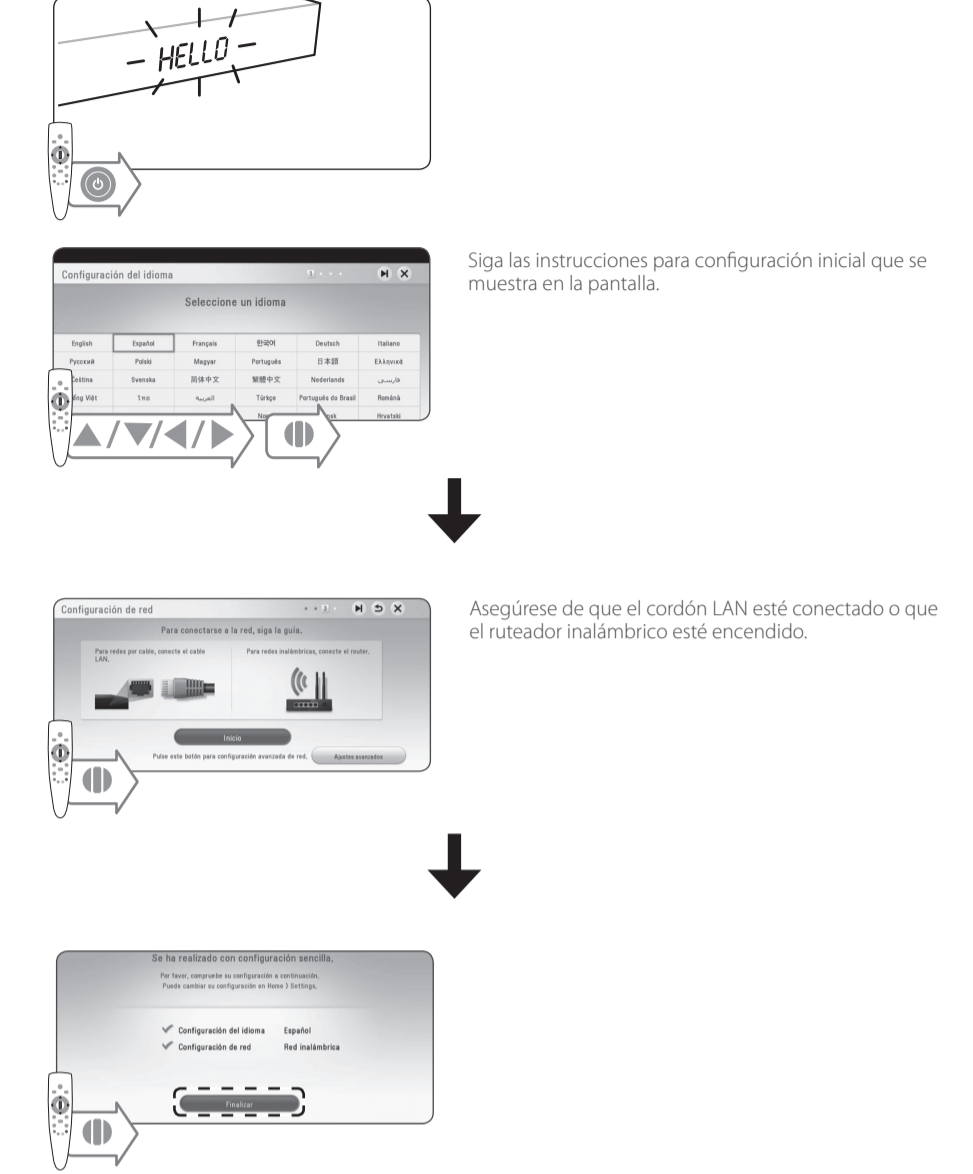
Disco, reproducción de datos

- 1 Inserte el disco en el reproductor. Muestra todos los dispositivos vinculados.
- 2 Seleccione el contenido de video, fotos o audio. Muestra el archivo o carpeta del dispositivo vinculado.

! En la mayoría de los CD de audio y los discos BD-ROM y DVD-ROM, la reproducción se inicia automáticamente.



Configuración inicial



Reproductor en red

Instalación del software para PC SmartShare

- 1 Descargue el software SmartShare pc en la pestaña de soporte e instálelo.
- 2 Ejecute el programa, y configure la carpeta para compartir que desee.

Reproducción Red Smart Share

- 1 Compruebe la conexión y las configuraciones de red.
- 2 Seleccione el contenido de video, fotos o audio.
- 3 Muestra el archivo o carpeta del dispositivo vinculado.





Disfrute de Miracast

- 1 Encienda el dispositivo certificado Miracast™ y ejecute la función [Miracast].
- 2 Encienda la aplicación LG AV La aplicación remota está instalada y ejecute LG AV Remote.
- 3

! En función del estado de la red inalámbrica, es posible que el reflejo sea inestable.



Para disfrutar de la navegación web

- 1 Compruebe la conexión y las configuraciones de red.
- 2

! Recomendamos una velocidad mínima de conexión de 4 Mbps y los formatos de archivos reproducibles en el navegador de internet son "jpeg", "png", "gif", "wmv", "asf", "wma", "mp3", "mp4".



Disfrute del sonido privado

- 1 Asegúrese de que su equipo inteligente esté conectado a la misma red Wi-Fi que este reproductor.
- 2 Encienda la aplicación LG AV La aplicación remota está instalada y ejecute LG AV Remote.
- 3

! No todos los modos son compatibles con el sonido privado y el pareo de varios equipos podría no estar disponible.

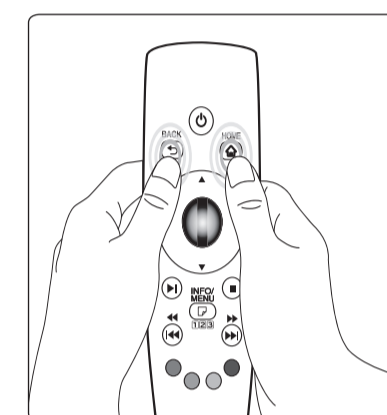


Actualización de Software

- 1
- 2
- 3
- 4



Como volver a registrar el control remoto Magic



Pulse los botones HOME (🏠) y BACK (↩) al mismo tiempo durante 5 segundos aproximadamente.



Especificación

ESPAÑOL

| | |
|----------------------------|----------------------------------|
| Requisitos de alimentación | 110 - 240 V ~ 50 / 60 Hz |
| Consumo de energía | 16 W |
| Dimensiones (A x Alt x F) | Aprox. 430 mm x 43,5 mm x 205 mm |
| Peso neto (aprox.) | 1,58 kg |
| Alimentación bus (USB) | 5 V ~ 500 mA |

El diseño y las especificaciones están sujetas a cambio sin previo aviso.

Aviso para México

MÓDULO WIFI, LG: PW-MN5275 / REGISTRO COFETEL: RCPLGPW13-0166

MÓDULO BLUETOOTH, LG: BM-LDS302 / REGISTRO COFETEL: RCPLGBM12-0052

Control remoto con BLUETOOTH, LG: M4-MEDIA / REGISTRO COFETEL: RCPLGM412-0456

La operación de este equipo está sujeta a las siguientes dos condiciones:

- (1) es posible que este equipo o dispositivo no cause interferencia perjudicial y,
- (2) este equipo o dispositivo debe aceptar cualquier interferencia, incluyendo la que pueda causar su operación no deseada.



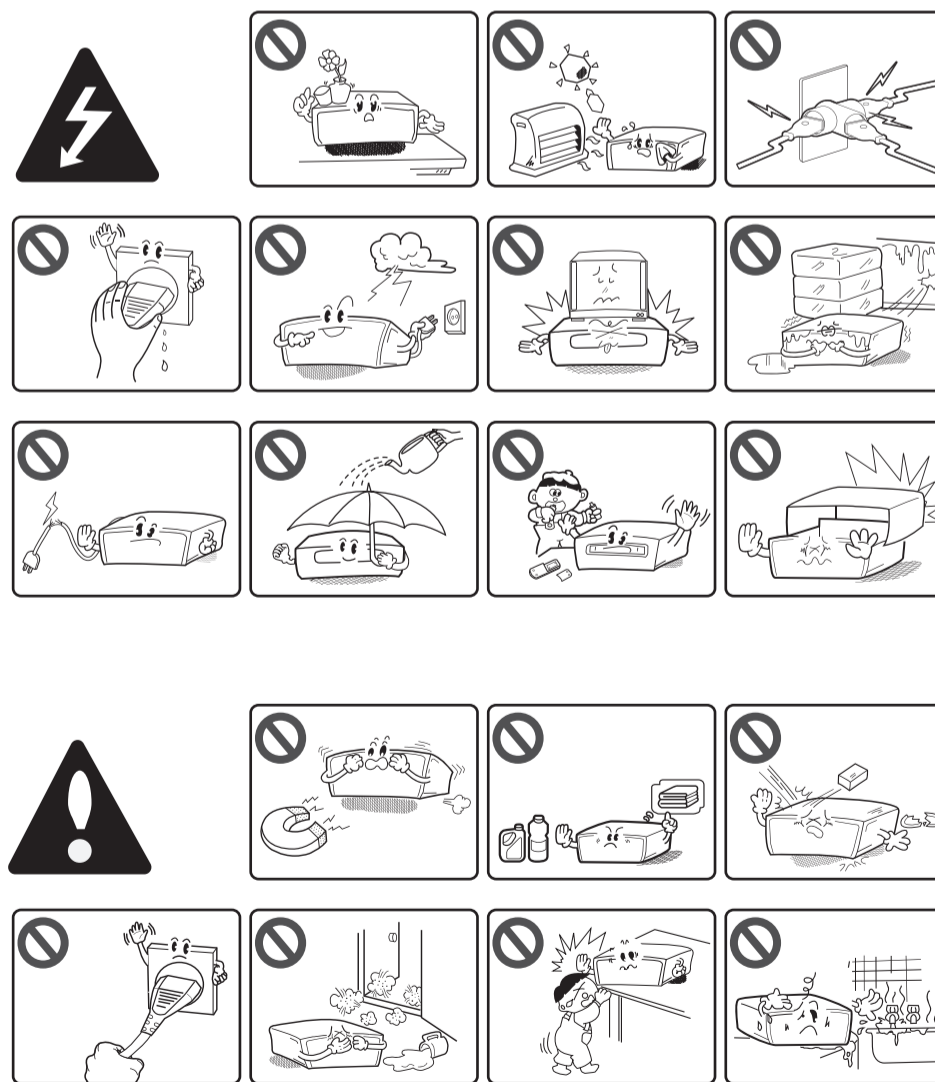
Especificaciones para el Control Remoto

ESPAÑOL

| | |
|--------------------------------|---|
| Modelo | M4-Media |
| Rango de frecuencia | 2,400 GHz - 2,4835 GHz |
| Canal | 79 canales |
| Transmisión | inferior a 10 dBm |
| Sensibilidad de recepción | -86 dBm |
| Dimensiones | 42,4 de ancho x 47 de espesor x 186 mm de largo |
| Peso | 80 g ± 5 g (batería excluida) |
| Fuente de alimentación | AA 1,5 Vcc se utilizan 2 baterías alcalinas |
| Rango de temperatura operativa | 0 °C - 60 °C |



Información de seguridad



Información adicional

Soporte para el cliente

Usted puede actualizar el Reproductor con el último software para mejorar la operación de los productos y/o agregar nuevas características. Para obtener el software más reciente para este reproductor (si se hicieron las actualizaciones), proceda con las actualizaciones de software como se dijo anteriormente o visite <http://www.lg.com>, o contacte el Centro de Atención al Cliente de LG Electronics.

Notificación de software de código fuente abierto

Para obtener el código fuente correspondiente bajo GPL, LGPL y otras licencias de fuente libre, favor de visitar <http://opensource.lge.com>. Todos los términos de licencia referida, limitación de responsabilidad de garantía y notificaciones de copyright están disponibles para descargar con el código fuente.



Instrucciones importantes de seguridad

PRECAUCIÓN RIESGO DE CHOQUE ELÉCTRICO. NO ABRIR. PARA REDUCIR EL RIESGO DE CHOQUE ELÉCTRICO, NO RETIRE LA CUBIERTA (O LA PARTE POSTERIOR), EN EL INTERIOR NO HAY PIEZAS REPARABLES POR EL USUARIO. SOLICITE AYUDA AL PERSONAL DE SERVICIO CALIFICADO.

El símbolo del rayo con punta de flecha dentro de un triángulo equilátero pretende alertar al usuario de la presencia de voltaje peligroso no aislado en el interior del armario del producto que puede tener la magnitud suficiente para constituir un riesgo de choque eléctrico para las personas. El signo de exclamación dentro de un triángulo equilátero pretende alertar al usuario de la presencia de instrucciones importantes de servicio para el funcionamiento y mantenimiento en la información que acompaña al producto.

ADVERTENCIA: PARA REDUCIR EL RIESGO DE INCENDIO O CHOQUE ELÉCTRICO, NO EXPONGA ESTE PRODUCTO A LA LLUVIA NI A LA HUMEDAD.

ADVERTENCIA: no instale el equipo en un espacio cerrado, como en un librero o mueble similar.

PRECAUCIÓN: no obstruya ninguno de los orificios de ventilación. Instale conforme a las instrucciones del fabricante. Las ranuras y orificios del armario cumplen un propósito de ventilación y aseguran el funcionamiento adecuado del producto, a fin de protegerlo de un posible sobrecalentamiento. Los orificios no deben obstruirse. El producto no debe colocarse sobre una cama, sofá, tapete o una superficie similar. Este producto no debe colocarse en una instalación empotrada, como un librero o estante, a menos que haya una buena ventilación y se respeten todas las instrucciones del fabricante.

El uso de controles o ajustes, o la ejecución de procedimientos, a excepción de los que se especifican aquí, puede causar una exposición peligrosa a la radiación.

PRECAUCIÓN relacionada con el cable de alimentación Para desconectar la alimentación principal, retire el cable principal de alimentación. Durante la instalación del producto, asegúrese de que el tomacorriente sea fácilmente accesible.

PRECAUCIÓN: el aparato no debe exponerse al agua (goteo o salpicaduras) y no debe colocarse sobre el aparato objetos llenos de líquidos, como floreros.

Este dispositivo está equipado con una batería o acumulador portátil.

Forma segura de retirar la batería del equipo: retire la batería o baterías antiguas siguiendo el orden inverso al de instalación. Para evitar contaminar el medioambiente y provocar posibles daños a la salud pública, las baterías viejas deben llevarse a los puntos de recogida designados, no se deshaga de las baterías con la basura normal. Es recomendable utilizar los sistemas locales de recogida de baterías y acumuladores. La batería no debe exponerse a calor excesivo como el del sol, el fuego o fuente similar.

