

SoundPlate™

LAB540W

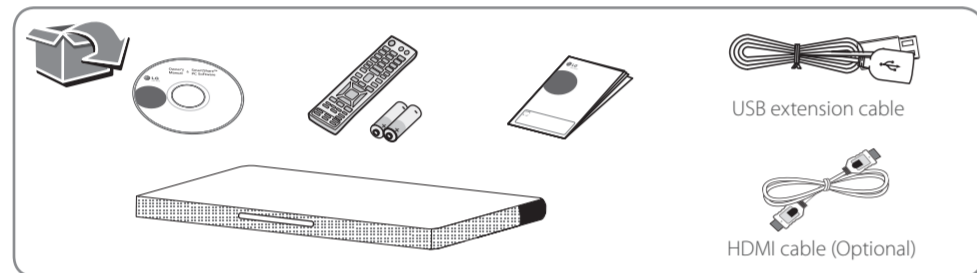
Model : LAB540W

ENGLISH | SIMPLE MANUAL

An extended Owner's Manual that contains information on the advanced features is located on the CD-ROM provided in an electronic version. To read these files, you will need to use a Personal Computer (PC) equipped with a CD-ROM drive. Some of the content in this manual may differ from your unit.

العربية | دليل بسيط

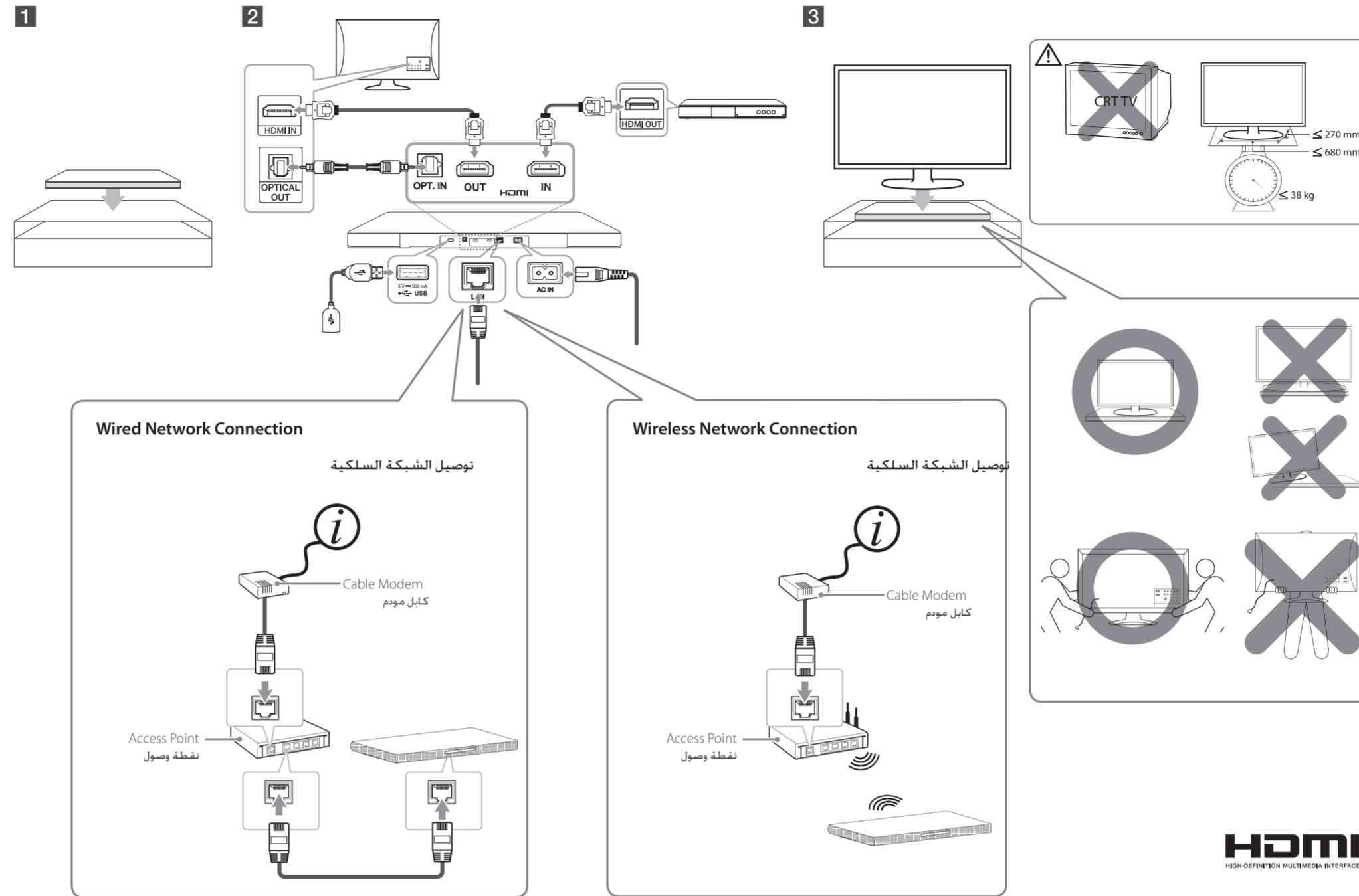
يوجد دليل مالك تمتد يحتوي على معلومات عن الميزات المتقدمة مُدرج على القرص المضغوط مزود في نسخة إلكترونية. ولقراءة هذه الملفات، سوف تحتاج إلى استخدام كمبيوتر شخصي مزود بمشغل أقراص مضغوطة. يمكن أن تختلف بعض محتويات هذا الدليل عن المشغل الخاص بك.



www.lg.com

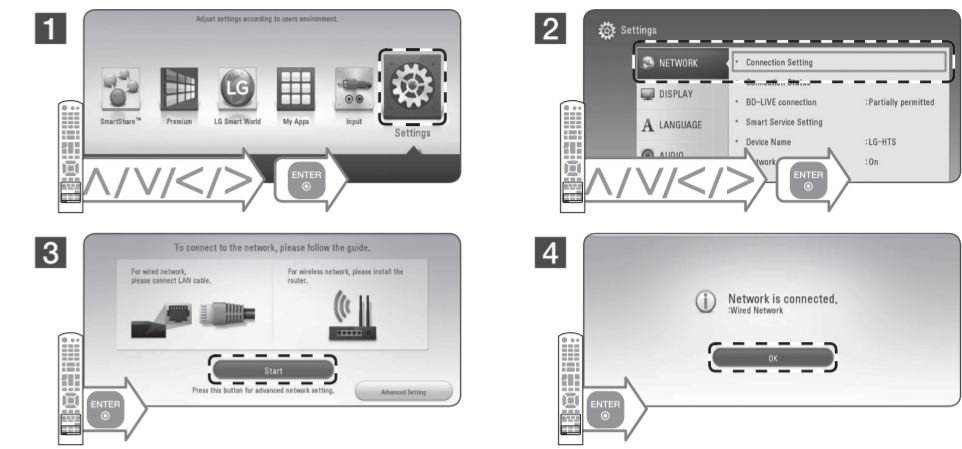


Installation التركيب

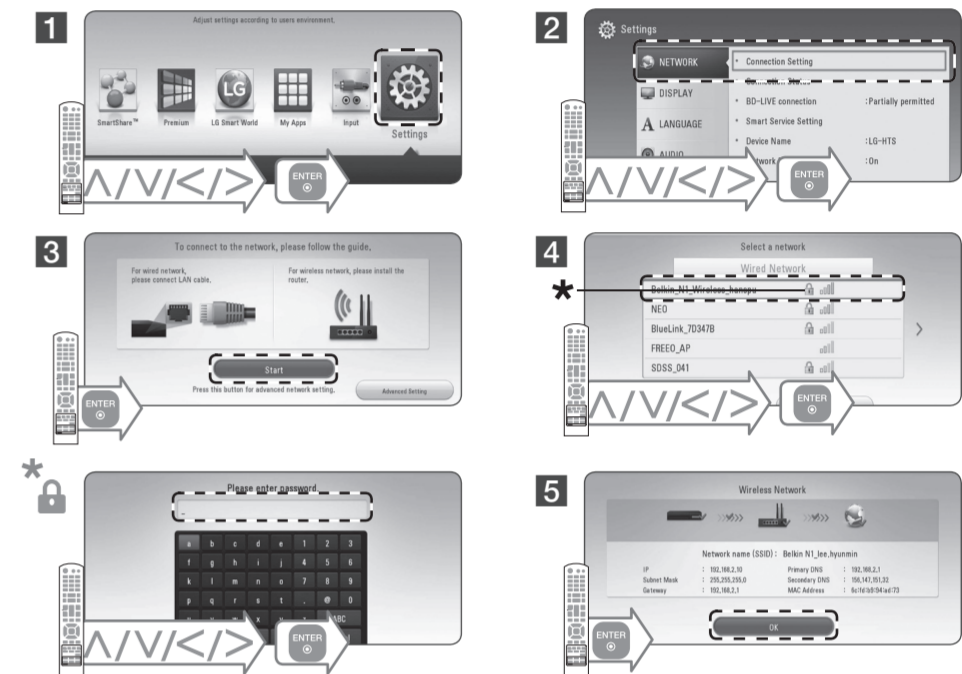


Network Settings إعدادات الشبكة

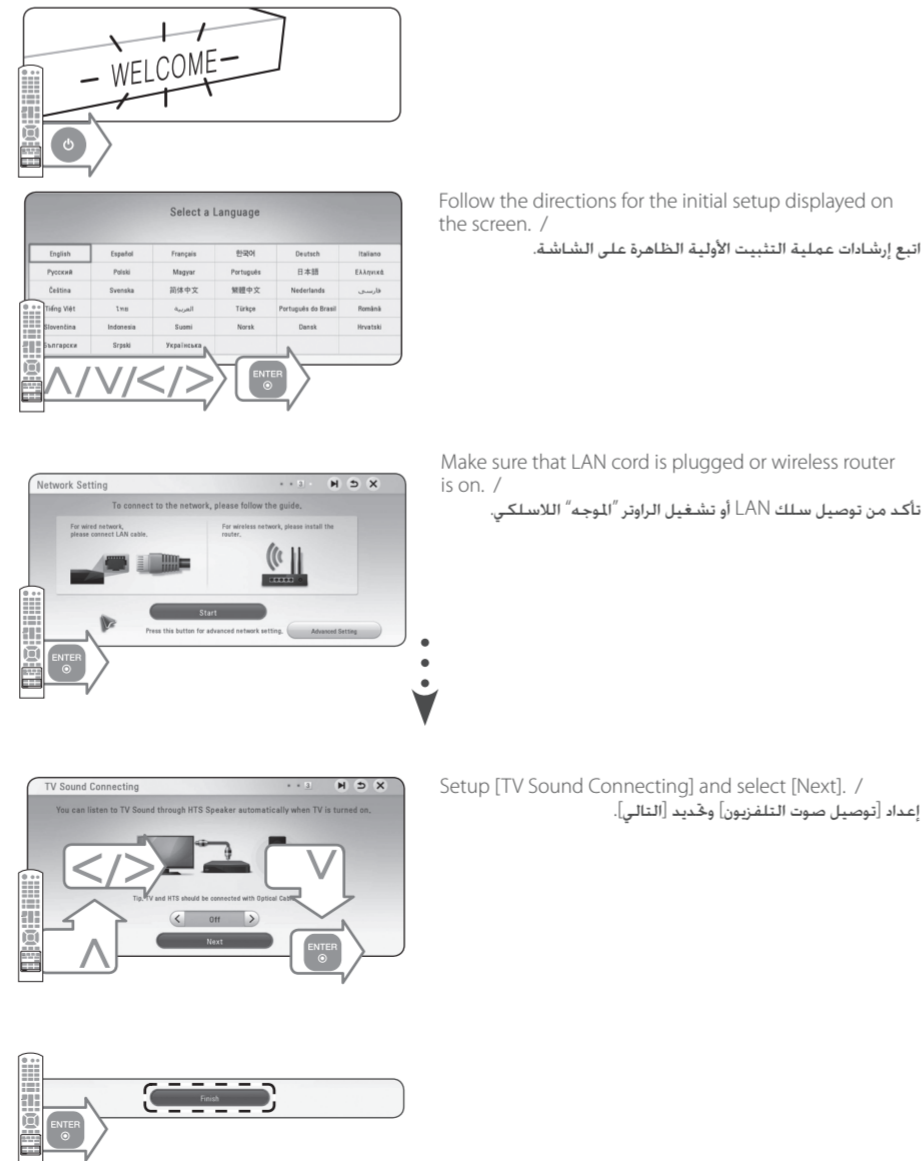
Wired Network شبكة سلكية



Wireless Network شبكة لاسلكية



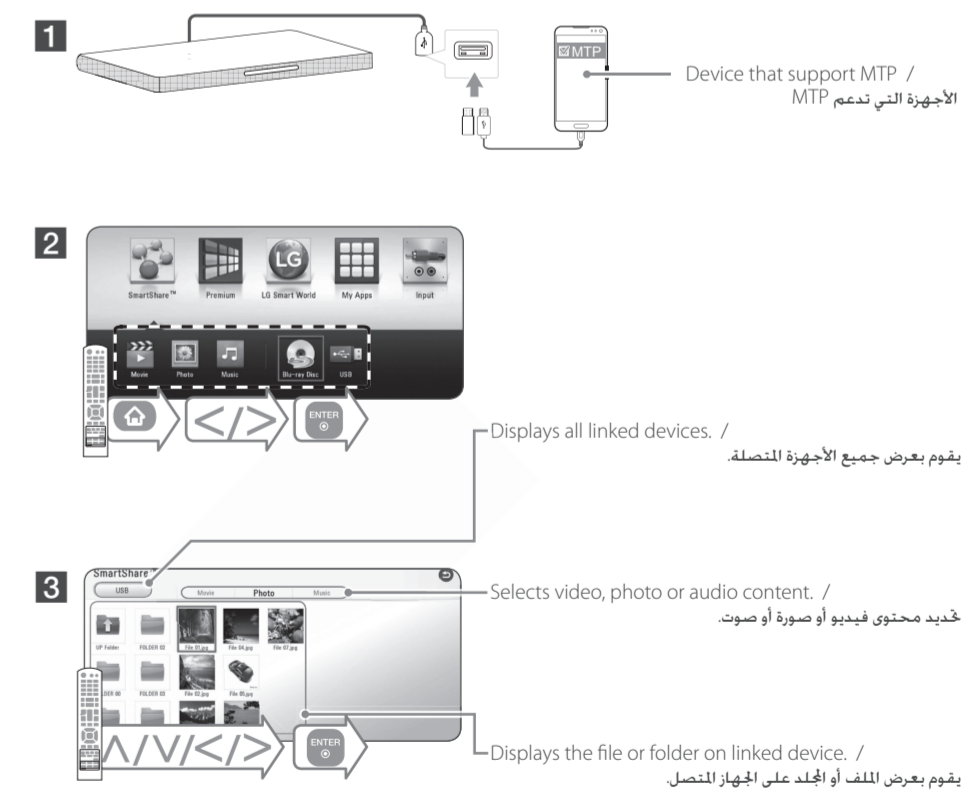
Initial Setup الإعداد الأولي



Using HOME menu باستخدام القائمة الرئيسية



Disc, Data Playback تشغيل قرص البيانات



For most Audio CD, BD-ROM and DVD-ROM discs, playback starts automatically. / يبدأ تشغيل معظم إسطوانات أشرطة الصوتيات المنجمة و أقراص BD-ROM و أقراص DVD-ROM تلقائياً.

Network Playback

تشغيل شبكة

SmartShare PC software Installation

تثبيت برنامج SmartShare PC Software

1 Install SmartShare PC software. /
قم بتثبيت SmartShare PC Software.

2 Run the program, and set the share folder you want. /
شغل البرنامج، واضبط مشاركة المجلد الذي تريد.



3 Turn on the media server for using S/W /
قم بتشغيل ملفم الوسائط من أجل استخدام البرامج.



SmartShare Network Playback

التشغيل من على شبكة SmartShare

1 Check the network connection and settings. /
تحقق من إعدادات واتصال الشبكة.



2



3

Additional Information

معلومات إضافية

Customer Support

You can update the Player using the latest software to enhance the products operation and/or add new features. To obtain the latest software for this player (if updates have been made), proceed the software updates as written or visit <http://www.lg.com> or contact LG Electronics customer care center.

Open source software notice

To obtain the corresponding source code under GPL, LGPL and other open source licenses, please visit <http://opensource.lge.com>. All referred license terms, warranty disclaimers and copyright notices are available to download with the source code.

إخطار البرامج مفتوحة المصدر

يمكنك تحديث المشغل باستخدام أحدث البرامج لدعم تشغيل المنتجات و/أو إضافة ميزات جديدة للحصول على أحدث البرامج لهذا المشغل (إذا تم إجراء التحديثات). تابع عملية تحديث البرامج على النحو الوارد أو تفضل بزيارة الموقع <http://www.lg.com> أو قم بالاتصال بمركز خدمة عملاء شركة LG Electronics.

دعم العملاء

يمكنك تحديث المشغل باستخدام أحدث البرامج لدعم تشغيل المنتجات و/أو إضافة ميزات جديدة للحصول على أحدث البرامج لهذا المشغل (إذا تم إجراء التحديثات). تابع عملية تحديث البرامج على النحو الوارد أو تفضل بزيارة الموقع <http://www.lg.com> أو قم بالاتصال بمركز خدمة عملاء شركة LG Electronics.

Using Bluetooth

استخدام البلوتوث

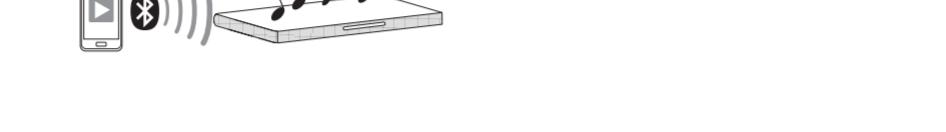
1 Select the Bluetooth function. /
حدد وظيفة البلوتوث.



2 Set on the bluetooth and Select "LG-HTS" on your bluetooth device. /
قم بتشغيل وظيفة البلوتوث وحدد "LG-HTS" في جهاز البلوتوث الخاص بك.



3 Play music on your bluetooth device. /
قم بتشغيل الموسيقى في جهاز البلوتوث.



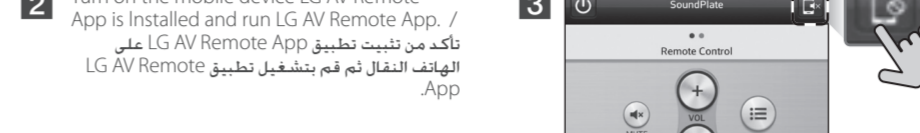
Enjoying Private Sound

استمتع بصوت خاص ميمز

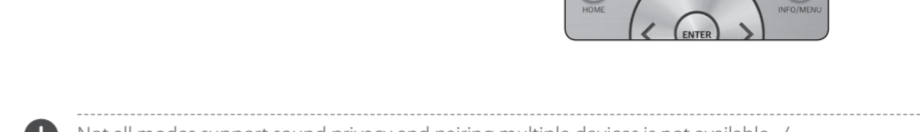
1 Make sure that mobile device is connected to the same Wi-Fi network as this player. /
تأكد من اتصال هاتفك النقال مع نفس شبكة Wi-Fi للتصل بها هذا المشغل.



2 Turn on the mobile device LG AV Remote App is Installed and run LG AV Remote App. /
تأكد من تثبيت تطبيق LG AV Remote على الهاتف النقال ثم قم بتشغيل تطبيق LG AV Remote App.



3



Not all modes support sound privacy and pairing multiple devices is not available. /
لا تدعم كل الأوضاع الصوت الخاص المميز كما أن اقتران العديد من الأجهزة مع بعضها غير متاح.

Specification

المواصفة

ENGLISH

Power requirements	Refer to main label.
Power consumption	Refer to main label.
Dimensions (W x H x D)	Approx. 700 mm x 39.5 mm x 320 mm
Net Weight (Approx.)	4.6 kg
Bus Power Supply (USB)	5V 500 mA

Design and specifications are subject to change without notice.

NOTICE: For Product Identification and Compliance/Safety labeling information please refer to Main label on the bottom of unit.

العربية

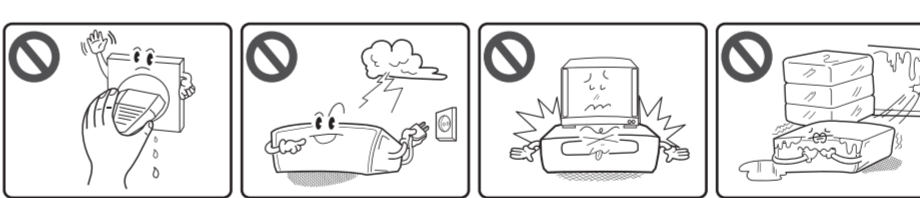
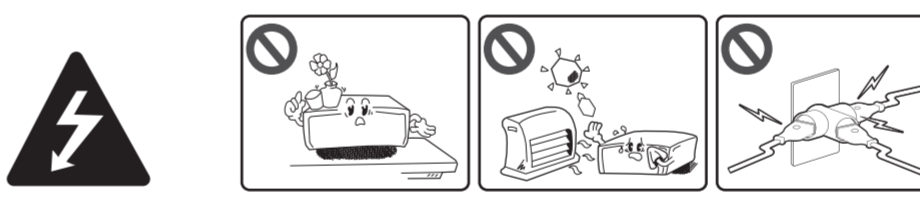
متطلبات الطاقة	يرجى الرجوع إلى الملصق الرئيسي.
استهلاك الطاقة	يرجى الرجوع إلى الملصق الرئيسي.
الأبعاد الخارجية (العرض × الارتفاع × العمق)	حوالي 700 × 39.5 × 320 مم
الوزن الصافي (تقريباً)	4.6 كجم
وحدة التغذية بالطاقة (USB)	5V 500 mA

التصميمات والمواصفات عرضة للتغيير دون إشعار مسبق.

ملاحظة: للحصول على معلومات تعريف المنتج وتصنيف الامتثال/ السلامة، يرجى الرجوع إلى الملصق الرئيسي في أسفل الوحدة.

Safety Information

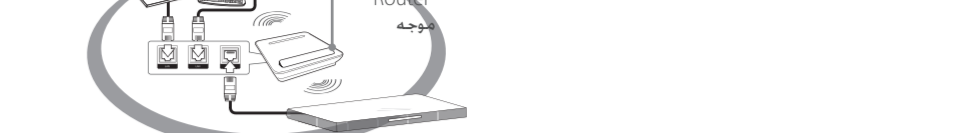
معلومات السلامة



Software Update

تحديث البرنامج

1 Check the network connection and settings. /
تحقق من إعدادات واتصال الشبكة.



2 Select [Update] in the [Settings] -> [OTHERS] -> [Software] then follow the directions on the screen. /
حدد [تحديث] في قسم [إعدادات] -> [أخرى] -> [البرامج] ثم اتبع التوجيهات التي تظهر على الشاشة.



CAUTION

RISK OF ELECTRIC SHOCK DO NOT OPEN

CAUTION: TO REDUCE THE RISK OF ELECTRIC SHOCK DO NOT REMOVE COVER (OR BACK) NO USER-SERVICEABLE PARTS INSIDE. REFER SERVICING TO QUALIFIED SERVICE PERSONNEL.

This lightning flash with arrowhead symbol within an equilateral triangle is intended to alert the user to the presence of uninsulated dangerous voltage within the product's enclosure that may be of sufficient magnitude to constitute a risk of electric shock to persons.

The exclamation point within an equilateral triangle is intended to alert the user to the presence of important operating and maintenance (servicing) instructions in the literature accompanying the product.

WARNING: TO PREVENT FIRE OR ELECTRIC SHOCK HAZARD, DO NOT EXPOSE THIS PRODUCT TO RAIN OR MOISTURE.

WARNING: Do not install this equipment in a confined space such as a book case or similar unit.

CAUTION: Do not block any ventilation openings. Install in accordance with the manufacturer's instructions. Slots and openings in the cabinet are provided for ventilation and to ensure reliable operation of the product and to protect it from over heating. The openings shall be never be blocked by placing the product on a bed, sofa, rug or other similar surface.

This product shall not be placed in a built-in installation such as a bookcase or rack unless proper ventilation is provided or the manufacturer's instruction has been adhered to.



تنبيه: هذا المنتج يستخدم نظام إيزر لضمان الاستخدام السليم لهذا المنتج، يرجى قراءة دليل المالك بعناية والاحتفاظ به للرجوع إليه مستقبلاً. استخدام أي مفاتيح أو تعديلات أو إجراءات غير تلك المحددة هنا قد ينتج عنها التعرض لإشعاعات ضارة.

لتجنب التعرض للمخاطر لسفع العين، لا تحل فتحة الصندوق الهوائي. فهناك إشعاع إيزر مرئي عند الفتح.

تنبيه بخصوص سلك الطاقة

لضمان الطاقة من المصدر الرئيسي اترز فانس سلك الطاقة الرئيسي عند تثبيت المنتج. تأكد أن الفانس يسهل الوصول إليه.

تنبيه: يجب عدم تعريض الجهاز للماء (التساقط أو التناثر)، وكذلك عدم وضع إبرة أشعة متنتقة بالماء كإبري الرجوع، على الجهاز.

هذا الجهاز مزود ببطارية محموة أو بطارية محتزنة.

الطريقة الآمنة لإزالة البطارية أو مجموعة البطارية من الجهاز اترز البطارية أو مجموعة البطارية القديمة واتبع الخطوات بتريز. عكسي للتركيب. لتجنب تلوث البيئة وتعرض صحة الإنسان والحيوان والبيئة، يجب النظارة أو مجموعة النظارة القديمة في الوعاء اللاصق وتخزينه مع في عتاق التجميع القوية لذلك.

تخلص من البطاريات والمطابقة مع التعليمات الأهم، بومي باستخدام بطاريات وبطاريات محتزنة للالطمة الحمية بدون تعويض. يجب ألا يتعرض الجهاز لحرارة شديدة مثل أشعة الشمس أو الحرق أو ما شابه ذلك.

Safety way to remove the battery or the battery from the equipment: Remove the old battery or battery pack, follow the steps in reverse order than the assembly. To prevent contamination of the environment and bring on possible threat to human and animal health, the old battery or the battery put it in the appropriate container at designated collection points. Do not dispose of batteries or battery together with other waste. It is recommended that you use local, free reimbursement systems batteries and accumulators. The battery shall not be exposed to excessive heat such as sunshine, fire or the like.