

SMART SOUND BAR

NB3740

ENGLISH | SIMPLE MANUAL

An extended Owner's Manual that contains information on the advanced features is located on the CD-ROM provided in an electronic version. To read these files, you will need to use a Personal Computer (PC) equipped with a CD-ROM drive. Some of the content in this manual may differ from your unit.

РУССКИЙ | ПРОСТОЕ РУКОВОДСТВО

Более подробная электронная версия руководства для пользователя, в котором содержится информация по новым возможностям, находится на диске CD-ROM. Чтобы прочесть эти файлы, вам необходимо воспользоваться Персональным компьютером (ПК), оснащенным приводом CD-ROM. Некоторая информация в данном руководстве может не соответствовать вашему устройству.

LATVIEŠU | VIENKĀRŠĀ ROKASGRĀMATA

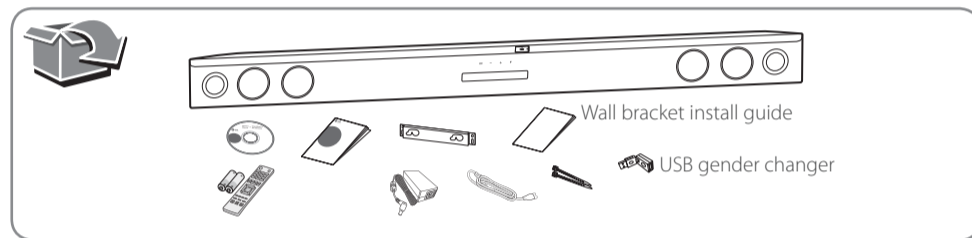
Paplašinātā lietošanas instrukcija, kurā atrodama informācija par modernizētajām iekārtas funkcijām, atrodas elektroniskā versijā, ierakstīta kompaktdiskā. Lai varētu izlasīt šos failus, jums būs nepieciešams dators (PC), kas aprīkots ar CD-ROM diskdzini. Šīs lietotāja rokasgrāmatas saturs, iespējams, var atšķirties no ierīces.

LIETUVIŲ | PAPERSTASIS VADOVAS

Išsames naudotojo vadovo, kuriame pateikiama informacija apie papildomas funkcijas, elektroninė versija yra pridėdama CD. Šiems failams perskaityti reikia kompiuterio su CD skaitymo įrenginiu. Kai kurios šio vadovo turinio vietos gali skirtis nuo Jūsų grotuvo.

EESTI | LIHTNE KASUTUSJUHEND

Laiendatud kasutusjuhend, mis sisaldab teavet lisafunktsioonide kohta, asub elektroonilisel kujul CD-plaadil. Nende failide lugemiseks on vaja CD-plaadil lugejaga arvutit. Teatud osa sisest juhendit võib teie seadmet erineada.

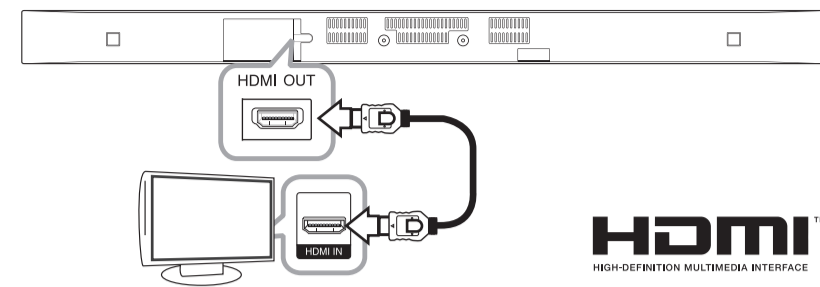


www.lg.com



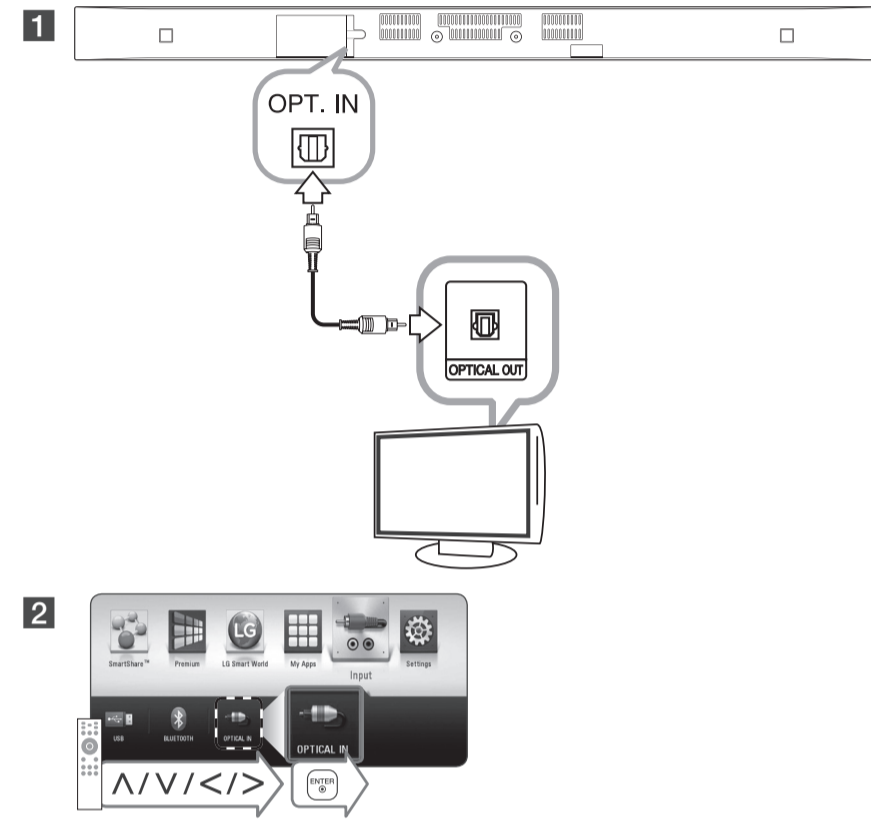
TV Connection (HDMI OUT)

Подключение ТВ (через разъем HDMI OUT) / TV savienojums (HDMI izeja) / TV jungtis (HDMI OUT) / TV Ühendus (HDMI VÄLJA)



TV Connection (OPT. IN)

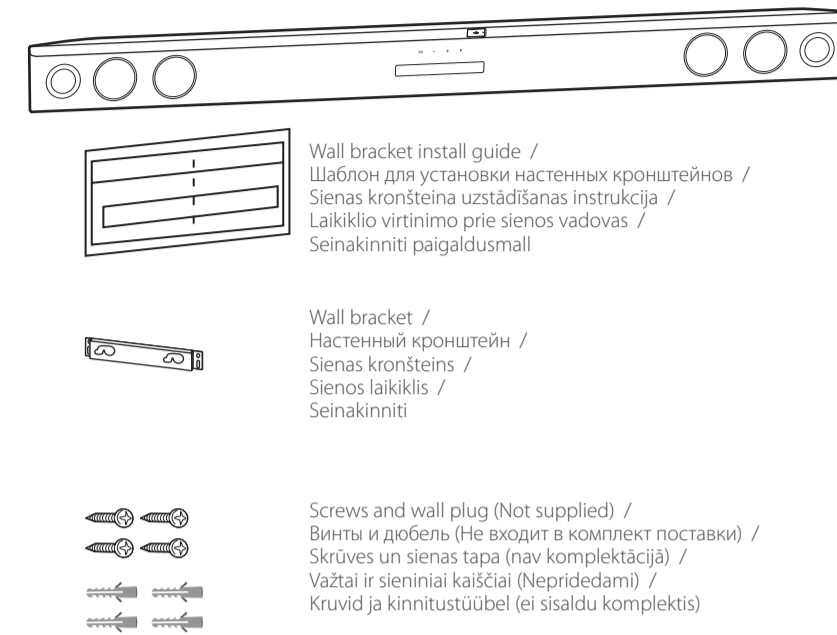
Подключение ТВ (OPT. IN) / TV savienojums (OPT. IN) / TV jungtis (OPT. IN) / TV Ühendus (OPT. IN)



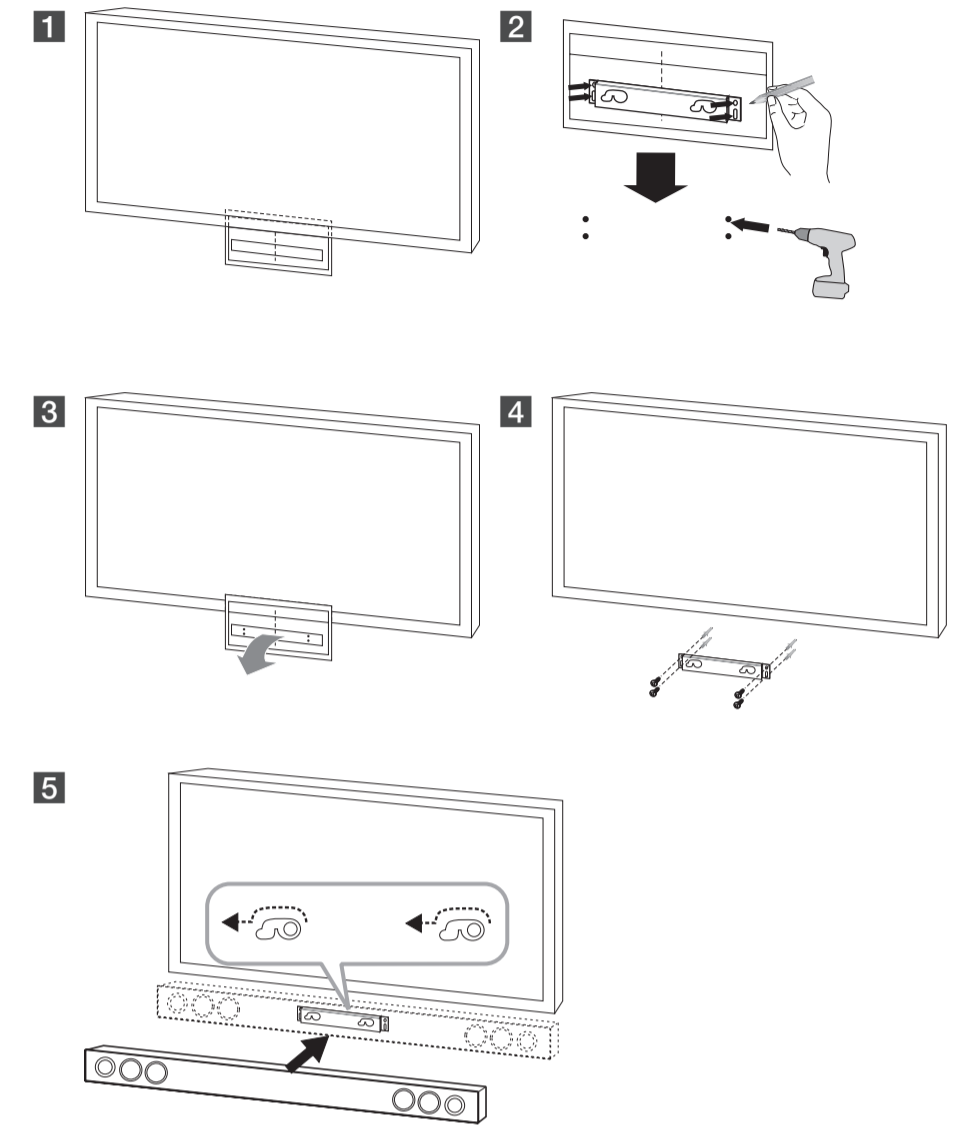
Mounting the main unit on a wall

Крепление основного блока к стене / Galvenās iekārtas piestiprināšana pie sienas / Pagrindinio įrenginio montavimas ant sienos / Põhiseadme paigaldamine seinale

Preparation materials
Материалы для подготовки / Sagatavošanas materiāli / Reikalingos medžiagos / Materjalide ettevalmistamine

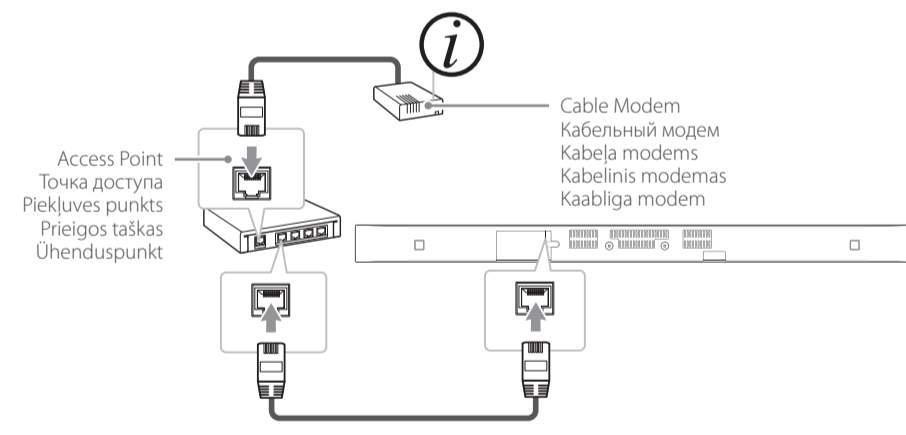


Installations
Установки / Uzstādījumi / Montavimai / Paigaldusiisid



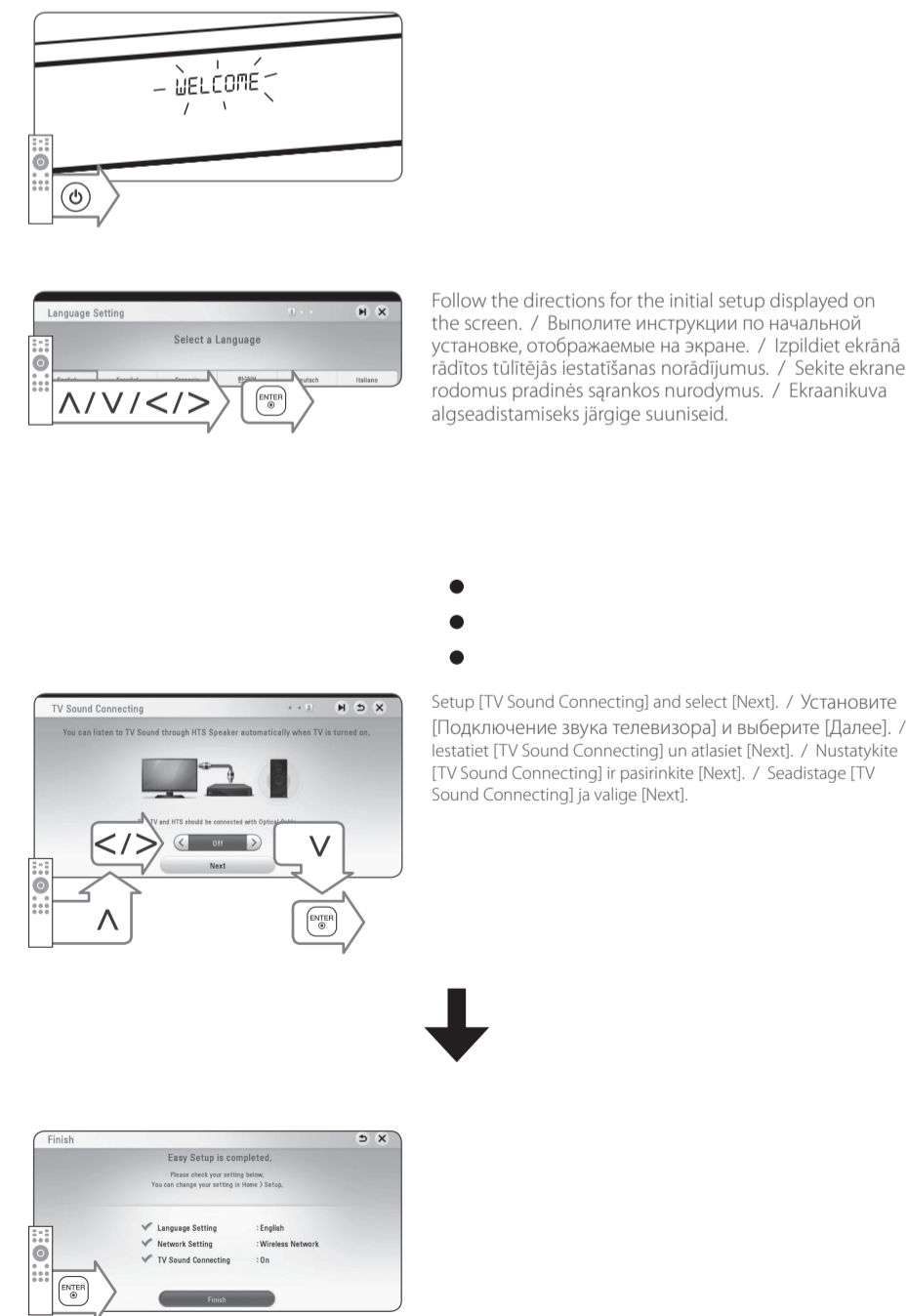
Wired Network Connection

Проводное сетевое подключение / Vadu tīkla savienojums / Laidinio tinklo prijungimas / Fiksvõrgühendus



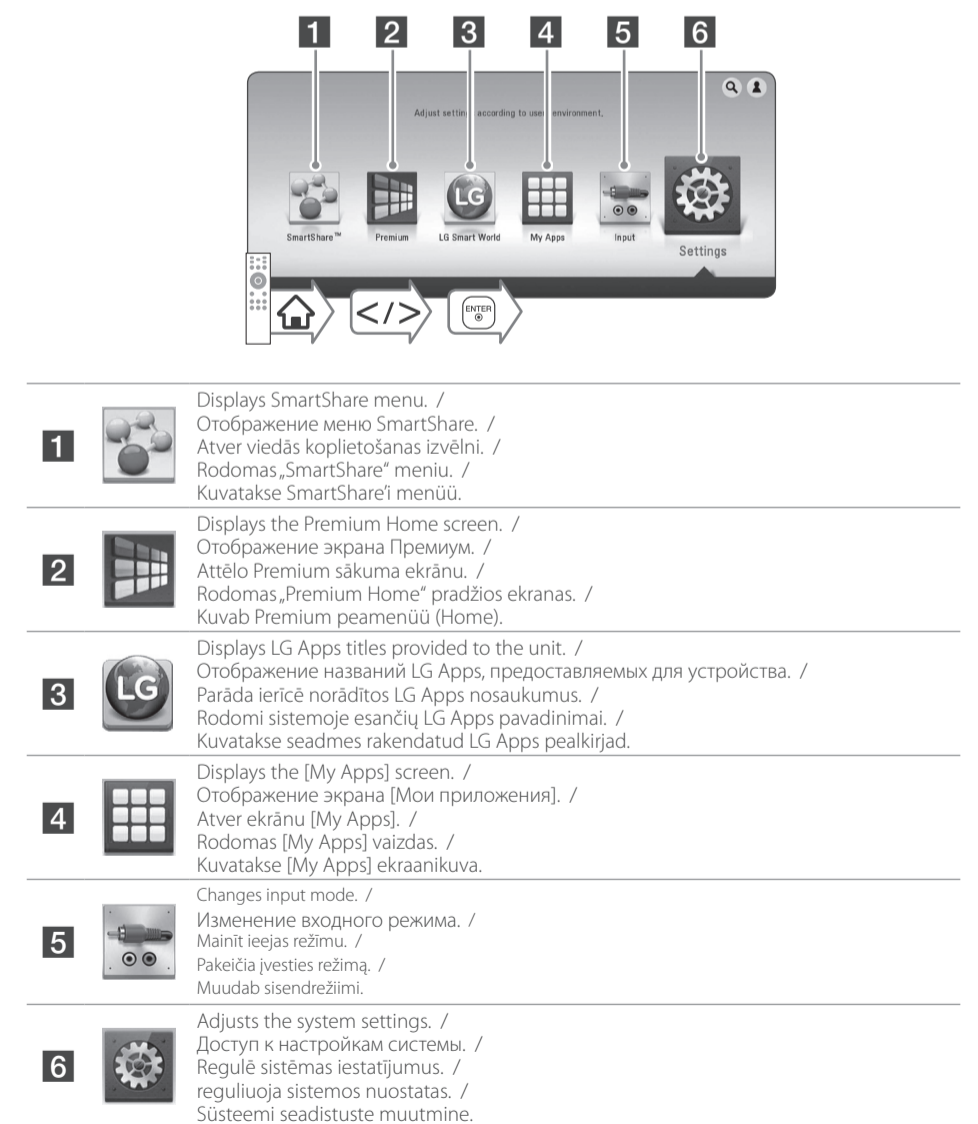
Initial Setup

Исходные настройки / Sākotnējā iestatīšana / Pradinė sąranka / Algeadistus



Using HOME menu

Использование ГЛАВНОГО меню / SĀKUMA izvēlnes izmantošana / HOME menui naudojimas / HOME menui kasutamine



	Телефон	Режимы работы	Интернет
Россия	8-800-200-7676	Круглосуточно	http://www.lg.com
Беларусь	8-820-0071-1111	Круглосуточно	
Латвия	8-4200-201		
Литва	8-800-08-081	9:00 - 17:00 (Пн-Пт)	
Эстония	800-5990		
Украина	0-800-303-000	8:00 - 21:00 (Пн-Пт) 8:30 - 18:30 (Суб, Нд)	
Казахстан	8-8000-805-805	9:00-20:00 (Пн-Пт) 9:00-18:00 (Суб, Вс)	
Узбекистан	8 800 120 2222	9:00 - 18:30 (Пн-Пт) 9:00 - 15:00 (Суб, Вс)	
Кыргызстан	800 0071 0005	Круглосуточно	
Молдова	00-800-0071-0005	Круглосуточно	

Wireless Network Connection

Беспроводное сетевое подключение / Bevadu tīkla savienojums / Bealaidžio tinklo jungtis / Raadiovõrgühendus





Data Playback

Воспроизведение данных / Atskaņojami dati /
Доуменг аткўримас / Andmete taasesitus

1 USB device /
Устройство USB /
USB ierice /
USB ierengins /
USB-seade

Device that support MTP /
Устройство, поддерживающее протокол
MTP /
Ierice, kas atbalsta MTP /
MTP palaikantis ierengins /
Seade, mis toetab MTP-protokoli

2

3

Displays all linked devices. /
Отображение всех подключенных устройств. /
Parāda visas saistītās ierices. /
Rodomi visi susietie prietaisi. /
Kuvatakse kõik ūhendatud seadmed.

Selects video, photo or audio content. /
Выбор видео-, фото- или аудиоконтента. /
Atlasa video, fotoattēlu un audio saturu. /
Pasirenkamas vaizdo, nuotraukų ar garso
turinys. /
Valitakse video, foto vōi helisisu.

Displays the file or folder on linked device. /
Отображение файла или папки на
подключенном устройстве. /
Parāda saistītās ierices failu vai mapi. /
Rodomas su prietaisu susieta rinkmena arba
aplankas. /
Kuvatakse ūhendatud seadme fail vōi kaust.



Network Playback

Сетевое воспроизведение / Atskaņošana tīklā / Tinklo peržiūra / Taasesitus vōrgust

SmartShare PC software Installation

Установка программы SmartShare PC / Datorprogrammas SmartShare instalēšana /
„SmartShare” kompiuterinēs programinēs ierangos diegimas / SmartShare'i
arvutitarkvara installimine

1 Router /
Роутер /
Marsrutētājs /
Marsruto
parikures /
Ruuiter

Check the network connection and settings. /
Проверьте подключение к сети и настройки. /
Pārbaudiet tīkla savienojumu un iestatījumus. /
Patikrināte tinklo rīšj ir nustatymus. /
Kontrollige vōrgūhendust ja sātteid.

2 Install SmartShare PC software. / Установите программное обеспечение SmartShare PC. / Instalējiet
datorprogrammu SmartShare. / Jdiekite „SmartShare” kompiuterinē programinē ierangā. / Installige SmartShare
arvutitarkvara.

3 Run the program, and set the share folder you want. /
Включите программу и настройте желаемую общую
папку раздачи. /
Palaidiet programmu un iestatiet vēlamo koplietošanas
mapi. /
Paleisķite programā ir nustatykite aplankā, kurj norite
īendrinti. /
Kāvēlitage programm ja seadistage soovitud kausta
jagamine.

SmartShare Network Playback

Сетевое воспроизведение с помощью SmartShare / SmartShare atskaņošana tīmeklī /
„Smart Share” tinklo peržiūra / Smart Share'iga vōrgust taasesitamine

1

2



Additional Information

Дополнительные сведения / Papildinformācija /
Papildoma informācija / Lisateavet

Customer Support

You can update the Player using the latest software to
enhance the products operation and/or add new features.
To obtain the latest software for this player (if updates have
been made), proceed the software updates as written or
visit <http://www.lg.com> or contact LG Electronics customer
care center.

Клиентская поддержка

Вы можете осуществлять обновление программного
обеспечения проигрывателя, используя новейшее
ПО, для улучшения качества воспроизведения и/или
добавления новых функций. Чтобы получить новейшее
программное обеспечение для этого плеера (если
были выполнены обновления), продолжите обновлять
программное обеспечение, как описано выше, либо
зайдите на сайт <http://www.lg.com> или обратитесь в
центр обслуживания заказчиков LG Electronics.

Klientu atbalsta dienests

Jūs varat atjaunināt savu atskaņotāju, izmantojot
visjaunāko programmatūras versiju, lai paplašinātu ierices
funkcionālās iespējas. Lai iegūtu atskaņotāja jaunāko versiju
(ja atjauninājumi ir veikti), turpiniet ar programmatūras
atjauninājumiem, kā minēts iepriekš, vai apmeklējiet
<http://www.lg.com>, vai sazinieties ar LG Electronics klientu
apkalpošanas dienestu.

Pagalba klientams

Jūs galite atnaujinti grotoavā naujausia programine ieranga,
kad pagerintumete jo veikima ir (arba) papildumete
naujoms funkcijoms. Norēdami gauti naujausj grotoavo
programine ieranga (jeigu tokia yra), teskite programinēs
ierangos atnaujiniama kaip nurodyta viršuje, apsilankykite
<http://www.lg.com> arba susisieķite su LG Electronics klientū
atnaujiniama centru.

Klientidugi

Toote kasutuse tāiestamiseks ja/vōi uute funktsioonide
lisamiseks peate mājijā tarkvara uusimaks versiooniks
vārsķendama. Mājijijale uusima tarkvara hankimiseks
(kui olete teind vajāļikud vārsķendused) jātkake toodud
vārsķendustega vōi kūlāstāge <http://www.lg.com> vōi vōtkē
ūhendust LG Electronics klientiteenidusega.

Open source software notice

To obtain the corresponding source code under GPL, LGPL
and other open source licenses, please visit
<http://opensource.lge.com>. All referred license terms,
warranty disclaimers and copyright notices are available to
download with the source code.

Политика открытого кода

Для получения открытого кода ПО на основании
лицензии GPL, LGPL и других посетите сайт
<http://opensource.lge.com>. Вместе с исходным кодом
можно скачать все упоминаемые условия лицензий,
декларации о гарантиях и уведомления об авторских
правах.

Atklātā pirmkoda programmatūras paziņojums

Lai iegūtu atbilstošu pirmkodu saskaņā ar GPL, LGPL un
citām atklātā pirmkoda licencēm, lūdzu, apmeklējiet
<http://opensource.lge.com>. Visu minēto licenču garantiju
noteikumus un autortiesību paziņojumus var lejupielādēt
ar pirmkodu.

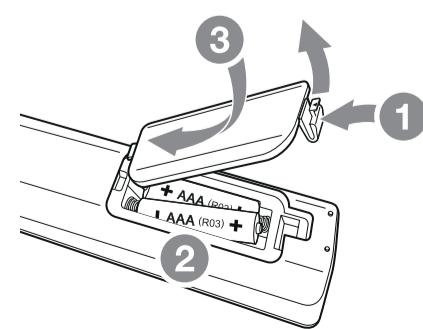
Pareišķimas dēļ atvirojo sāltinio programinēs ierangos

Norint gauti pradinj kodā pagal GPL, LGPL ir kitas atvirojo
kodo licencijas, reikia apsilankyti adresu
<http://opensource.lge.com>. Visas susijusias licencines
sāļygas, garantijos atisakymo pareišķimus ir autorių teisų
pastabas galima atisiųsti su pradiniu kodu.

Avatud lāhtekoodiga tarkvara teade

Vastava avatud lāhtekoodi saamiseks GPL, LGPL jārjāg ja
muude avatud koodi litsentside saamiseks kūlāstāge
adressi <http://opensource.lge.com>. Kōik vādiatud
litsentsitingimused, garantu vastustust piravad ja
autoritōigusega seotud teated on saadaval avatud
lāhtekoodiga allalaadimiseks.

Replacement of battery / Замена батареи / Baterijas nomaiņa / Elemento pakeitimas / Patarei vahetamine



Specification

Технические характеристики / Specifikācija / Specifikacija / Spetsifikatsioon

ENGLISH

AC adapter requirements	Refer to the main label on the unit.
Power consumption	Refer to the main label on the unit.
Dimensions (W x H x D)	Approx. 1038 mm x 71 mm x 56 mm (with foot)
Net Weight (Approx.)	2,45 kg
Bus Power Supply (USB)	5 V $\overline{\text{---}}$ 500 mA

Design and specifications are subject to change without notice.

РУССКИЙ

Требования к сетевому адаптеру	Смотрите основную этикетку на устройстве.
Потребляемая мощность	Смотрите основную этикетку на устройстве.
Размеры (Ш x В x Г)	Прибл. 1038 мм x 71 мм x 56 мм (с подставкой)
Масса нетто (приблизительно)	2,45 кг
Питание шины USB	5 V $\overline{\text{---}}$ 500 mA

Конструкция устройства и его технические характеристики могут быть изменены без предварительного уведомления.

LATVIEŠU

AC adaptera prasības	Skatiet ierices galveno uzlīmi.
Patērētājā jauda	Skatiet ierices galveno uzlīmi.
Izmēri (P x A x D)	Aptuveni 1038 mm x 71 mm x 56 mm (Ar kāju)
Svars (aptuveni)	2,45 kg
Magistrālā barošana (USB)	5 V $\overline{\text{---}}$ 500 mA

Dizains un tehniskie parametri var tikt mainīti bez iepriekšēja paziņojuma.

LIETUVIŲ

KS adapterio reikalavimai	Žiūrėkite pagrindinę įrenginio etiketę.
Energijos sąnaudos	Žiūrėkite pagrindinę įrenginio etiketę.
Bendri matmenys (P x A x G)	Apytiksliai 1038 mm x 71 mm x 56 mm (su pagrindu)
Grynasis svoris (apytikr.)	2,45 kg
Magistralės kroviklis (USB)	5 V $\overline{\text{---}}$ 500 mA

Konstrukcija ir techniniai duomenys gali būti keičiami iš anksto nepanešus.

EESTI

Vahelduvuoolu adapteri nõuded	Vaata pinget seadme nimandmete sildid.
Voolutarve	Vaata pinget seadme nimandmete sildid.
Välismõõtmed (L x K x S)	Ligikaudu 1038 mm x 71 mm x 56 mm (koos jalaga)
Netomass (umbkaudne)	2,45 kg
Pordi toide (USB)	5 V $\overline{\text{---}}$ 500 mA

Kujundus ja tehnilised tingimused võivad ette teatamata muutuda.



Enjoying Private Sound

Наслаждайтесь звуком через смартфон / Private Sound baudišana /
Mēgavimasis asmeniniai garsais / Privaate heli nautilime

1 Router /
Роутер /
Marsrutētājs /
Marsruto
parikures /
Ruuiter

Make sure that mobile device is connected to the same
Wi-Fi network as this player. /
Убедитесь, что ваше мобильное устройство
подключено к той же сети Wi-Fi, что и данный
проигрыватель. /
Pārliecinieties, vai mobilajā ierīcē izveidots savienojums
ar to pašu Wi-Fi tīklu, kāds tiek izmantots šim
atskaņotājam. /
Išitkināte, kad jūsu īsmanusis telefons prijungtas prie
paties Wi-Fi tinklo kaip ir šis grotovas. /
Veenduge, et teie nutitefon oleks ūhendatud
māngijaga samase Wi-Fi-vōrku.

2 Turn on the mobile device LG AV Remote App is
installed and run LG AV Remote App. /
Включите мобильное устройство с
установленным приложением LG AV Remote и
запустите LG AV Remote. /
Ieslēdziet mobilo ierici, kurā in instalēta lietotne
LG AV Remote un palaidiet lietotni LG AV
Remote. /
Mobilajame LG ierēnginē jūnkute iediegta „AV
Remote” ir paleisķite „LG AV Remote” programā.
/
Lūlitage sisse mobiliseade, kontrollige kas LG AV
Remote'i rakendus on installitud ja kāvēlitage LG
AV Remote.

3

4 Not all modes support sound privacy and pairing multiple devices is not available. /
Не все режимы поддерживают звук через смартфон. Объединение нескольких устройств
невозможно. /
Ne visi režīmi atbalsta privāto skaņu, un nav pieejama vairāku ierīču savienošana pāri. /
Ne visi režīmi palaiko asmeninius garsus ir susieti keleto ierēnginju vienu metu negalima. /
Mitte kõik režīmid ei toeta privaatset heli ja mitme seadme pārisose loomine pole saadaval.



Software Update

Обновление программного обеспечения / Programmatūras atjaunināšana /
Programinēs ierangos naujinimas / Tarkvara vārsķendamine

1

2

3

4

Some of the content in this manual may differ from your unit depending on the software of the unit or your service provider. /
Некоторые сведения, представленные в этом руководстве, могут не соответствовать
конфигурации вашего устройства, в зависимости от его программного обеспечения или от вашего
поставщика услуг. /
Šis rokasgrāmatas saturs var atšķirties no ierices, kas atkarīgs no tās programmatūras vai pakalpojumu
nodrošinātāja. /
Daļis šio naudotojo vadovo turinio gali skirtis nuo jūsų turimo grotovu, priklausomai nuo jame įdiegtos
programinēs ierangos arba paslaugų tiekejo. /
Sōltuvāļt seadme tarkvarast vōi teenusepakujast vōib seļte kasutusjūhendi mōni jāotis seadmeist
erineda.



Safety Information

Информация по технике безопасности / Informācija par drošību /
Saugos informācija / Ohutusteave

CAUTION
RISK OF ELECTRIC SHOCK
DO NOT OPEN

CAUTION: TO REDUCE THE RISK OF ELECTRIC SHOCK DO NOT REMOVE COVER (OR BACK) NO USER-SERVICEABLE PARTS INSIDE REFER SERVICING TO QUALIFIED SERVICE PERSONNEL.

This lightning flash with arrowhead symbol within an equilateral triangle is intended to alert the user to the presence of uninsulated dangerous voltage within the product's enclosure that may be of sufficient magnitude to constitute a risk of electric shock to persons.

The exclamation point within an equilateral triangle is intended to alert the user to the presence of important operating and maintenance (servicing) instructions in the literature accompanying the product.

WARNING: TO PREVENT FIRE OR ELECTRIC SHOCK HAZARD, DO NOT EXPOSE THIS PRODUCT TO RAIN OR MOISTURE.

CAUTION: The apparatus shall not be exposed to water (dripping or splashing) and no objects filled with liquids, such as vases, shall be placed on the apparatus.

WARNING: Do not install this equipment in a confined space such as a book case or similar unit.

CAUTION: Do not block any ventilation openings. Install in accordance with the manufacturer's instructions. Slots and openings in the cabinet are provided for ventilation and to ensure reliable operation of the product and to protect it from over heating. The openings shall be never be blocked by placing the product on a bed, sofa, rug or other similar surface. This product shall not be placed in a built-in installation such as a bookcase or rack unless proper ventilation is provided or the manufacturer's instruction has been adhered to.

CAUTION concerning the Power Cord
To disconnect power from the mains, pull out the mains cord plug. When installing the product, ensure that the plug is easily accessible.

This device is equipped with a portable battery or accumulator.

Safety way to remove the battery or the battery from the equipment: Remove the old battery or battery pack, follow the steps in reverse order than the assembly. To prevent contamination of the environment and bring on possible threat to human and animal health, the old battery or the battery put it in the appropriate container at designated collection points. Do not dispose of batteries or battery together with other waste. It is recommended that you use local, free reimbursement systems batteries and accumulators. The battery shall not be exposed to excessive heat such as sunshine, fire or the like.

CAUTION: Only use the AC adapter supplied with this device. Do not use a power supply from another device or another manufacturer. Using any other power cable or power supply may cause damage to the device and void your warranty.

Disposal of your old appliance

- All electrical and electronic products should be disposed of separately from the municipal waste stream via designated collection facilities appointed by the government or the local authorities.
- The correct disposal of your old appliance will help prevent potential negative consequences for the environment and human health.
- For more detailed information about disposal of your old appliance, please contact your city office, waste disposal service or the shop where you purchased the product.

Disposal of waste batteries/accumulators

- This symbol may be combined with chemical symbols for mercury(Hg), cadmium(Cd) or lead(Pb) if the battery Contains more than 0.0005% of mercury, 0.002% of cadmium or 0.004% of lead.
- All batteries/accumulators should be disposed separately from the municipal waste stream via designated collection facilities appointed by the government or the local authorities.
- The correct disposal of your old batteries/accumulators will help to prevent potential negative consequences for the environment, animal and human health.
- For more detailed information about disposal of your old batteries/accumulators, please contact your city office, waste disposal service or the shop where you purchased the product.

For Wireless product European Union Notice

CE 0197

LG Electronics hereby declares that this/these product(s) is/are in compliance with the essential requirements and other relevant provisions of Directive 1999/5/EC, 2004/108/EC, 2006/95/EC, 2009/125/EC and 2011/65/EU.

Please contact to the following address for obtaining a copy of the DoC (Declaration of Conformity).

Contact office for compliance of this product:

LG Electronics Inc.
EU Representative, Krijgsman 1,
1186 DM Amstelveen, The Netherlands

- Please note that this is NOT a Customer Service contact point. For Customer Service Information, see Warranty Card or contact the dealer that you purchased this product.

Indoor use only.

RF Radiation Exposure Statement

This equipment should be installed and operated with minimum distance 20 cm between the radiator and your body.