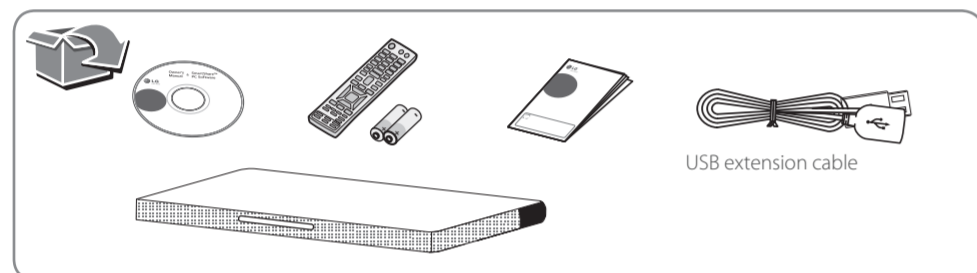


SoundPlate 540

Model :
SoundPlate 540

MAGYAR | EGYSZERŰSÍTETT KÉZIKÖNYV

A CD-ROM-on a részletesebb funkciókat tartalmazó kibővített használati útmutató elektronikus változata is megtalálható. A fájlok elolvasásához CD-ROM meghajtóval felszerelt személyi számítógépre (PC-re) van szükség. A kézikönyv tartalmának bizonyos részei eltérhetnek az ön készülékétől.



www.lg.com

HRVATSKI | JEDNOSTAVAN PRIRUČNIK

Na CD-ROM-u se, u elektronskoj verziji, nalazi prošireni Priručnik za vlasnika koji sadrži informacije o naprednim funkcijama. Za čitanje tih podataka bit će vam potrebno osobno računalo (PC) opremljeno s CD-ROM pogonom. Neki od sadržaja u ovom priručniku mogu se razlikovati u odnosu na uređaj.

SRPSKI | JEDNOSTAVNO UPUTSTVO

Prošireno uputstvo za rukovanje koje sadrži informacije o naprednim karakteristikama nalazi se na CD-ROM-u dostavljenom u elektronskoj verziji. Da biste pregledali ove fajlove, potrebno je da koristite PC kompjuter koji ima CD-ROM drajv. Neki sadržaji iz ovog uputstva će se možda razlikovati od vašeg uređaja.

БЪЛГАРСКИ | ОПРОСТЕНО РЪКОВОДСТВО

Разширен Наръчник на потребителя ви е предоставен в електронен формат на CD-ROM и съдържа подробна информация за характеристиките. За да го прочетете, трябва да имате персонален компютър (PC), оборудван със CD-ROM устройство. Част от съдържанието в това ръководство може да се различава от вашия модел.

МАКЕДОНСКИ | ЕДНОСТАВНО УПАТСТВО

Проширено упатство за корисникот доставено во електронска верзија кое содржи информации за напредните можности се наоѓа на CD-ROM-от. За да ги прочитате овие fajlovi ќе мора да користите компјутер опремен со CD-ROM drajv единица. Некоја од содржините во овој прирачник може да се разликува од вашата единица.

Prošireno uputstvo za rukovanje koje sadrži informacije o naprednim karakteristikama nalazi se na CD-ROM-u dostavljenom u elektronskoj verziji. Da biste pregledali ove fajlove, potrebno je da koristite PC kompjuter koji ima CD-ROM drajv. Neki sadržaji iz ovog uputstva će se možda razlikovati od vašeg uređaja.

Разширен Наръчник на потребителя ви е предоставен в електронен формат на CD-ROM и съдържа подробна информация за характеристиките. За да го прочетете, трябва да имате персонален компютър (PC), оборудван със CD-ROM устройство. Част от съдържанието в това ръководство може да се различава от вашия модел.

Разширено упатство за корисникот доставено во електронска верзија кое содржи информации за напредните можности се наоѓа на CD-ROM-от. За да ги прочитате овие fajlovi ќе мора да користите компјутер опремен со CD-ROM drajv единица. Некоја од содржините во овој прирачник може да се разликува од вашата единица.

Разширено упатство за корисникот доставено во електронска верзија кое содржи информации за напредните можности се наоѓа на CD-ROM-от. За да ги прочитате овие fajlovi ќе мора да користите компјутер опремен со CD-ROM drajv единица. Некоја од содржините во овој прирачник може да се разликува од вашата единица.

Разширено упатство за корисникот доставено во електронска верзија кое содржи информации за напредните можности се наоѓа на CD-ROM-от. За да ги прочитате овие fajlovi ќе мора да користите компјутер опремен со CD-ROM drajv единица. Некоја од содржините во овој прирачник може да се разликува од вашата единица.

Разширено упатство за корисникот доставено во електронска верзија кое содржи информации за напредните можности се наоѓа на CD-ROM-от. За да ги прочитате овие fajlovi ќе мора да користите компјутер опремен со CD-ROM drajv единица. Некоја од содржините во овој прирачник може да се разликува од вашата единица.

Разширено упатство за корисникот доставено во електронска верзија кое содржи информации за напредните можности се наоѓа на CD-ROM-от. За да ги прочитате овие fajlovi ќе мора да користите компјутер опремен со CD-ROM drajv единица. Некоја од содржините во овој прирачник може да се разликува од вашата единица.

Разширено упатство за корисникот доставено во електронска верзија кое содржи информации за напредните можности се наоѓа на CD-ROM-от. За да ги прочитате овие fajlovi ќе мора да користите компјутер опремен со CD-ROM drajv единица. Некоја од содржините во овој прирачник може да се разликува од вашата единица.

Разширено упатство за корисникот доставено во електронска верзија кое содржи информации за напредните можности се наоѓа на CD-ROM-от. За да ги прочитате овие fajlovi ќе мора да користите компјутер опремен со CD-ROM drajv единица. Некоја од содржините во овој прирачник може да се разликува од вашата единица.

Разширено упатство за корисникот доставено во електронска верзија кое содржи информации за напредните можности се наоѓа на CD-ROM-от. За да ги прочитате овие fajlovi ќе мора да користите компјутер опремен со CD-ROM drajv единица. Некоја од содржините во овој прирачник може да се разликува од вашата единица.



Üzembe helyezés

Instaliranje / Instalacija / Инсталиране / Инсталација

1

2

3

Vezetékes hálózati csatlakoztatás
Kabelski priključivanje na mrežu /
Žična mrežna veza / Кабелна мрежова врска /
Мрежна врска со кабли

Vezeték nélküli hálózati csatlakoztatás
Bežično priključivanje na mrežu /
Bežična mrežna veza / Безжична мрежова врска /
Безжична мрежна врска

USB extension cable

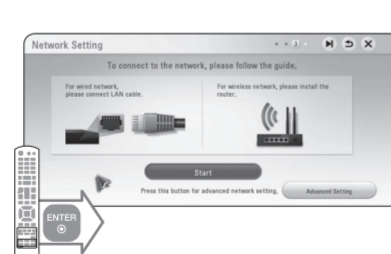


Kiinduló konfigurálás

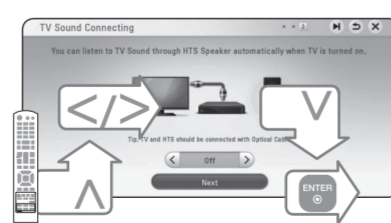
Početno postavljanje / Početno podešavanje /
Първоначална настройка / Почетни поставки



Kövessen az irányokat a képernyőn megjelenő eredeti konfigurálás végrehajtásáért. / Prati upute prikazane na zaslonu za početno podešavanje. / Prati uputstvo prikazano na ekranu za početno podešavanje. / Следвайте указанията за първоначална настройка, показани на екрана. / Следете ги упатствата за почетните поставки прикажани на екранот.



Bizonyosodjon meg, hogy a LAN-kábelt csatlakoztatták vagy a wireless router be van kapcsolva. / Budite sigurni da je LAN kabel priključen ili je bežični ruter uključen. / Budite sigurni da je ubačen LAN kabl ili je uključen bežični ruter. / Уверете се, че LAN кабелът е свързан или безжичният рутер е включен. / Проверете дали мрежният кабел е поврзан или дали е вклучен безжичниот насочувач.

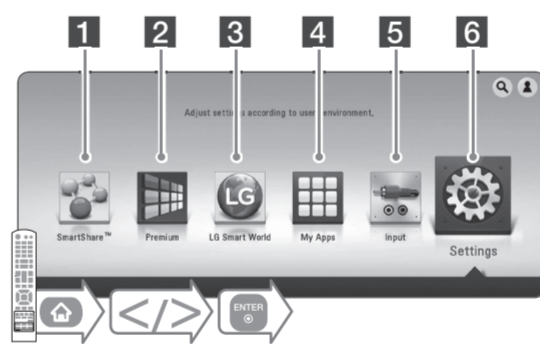


Állítsa le a hangszóró tesztelését és válassza a [Köv] gombot. / Prekini testiranje zvučnika i klik na [Sledeć]. / Прекини тестiranje zvučnika i odaberi [Sledeć]. / Спрете теста на високоговорителя и изберете [Следващ]. / Стопирајте го тестот за звучникот и изберете [Next].



A HOME menü használata

Koristi izbornik HOME / Koristiće HOME meni /
Исползвайки меню HOME / Користење на ПОЧЕТНОТО мени



1 Megjeleníti a Smart Share menüjét. / Prikaz izbornika Smart Share. / Прикажи мениот за Smart Share.

2 A Prémium főmenü jelenik meg. / Prikazuje Premium Home zaslon. / Prikazivanje premium početnog ekrana. / Показва начални екран на Premium. / Го прикажува почетниот екран за Premium.

3 Megjeleníti az LG Apps elnevezéseit a készüléken. / Prikaz naslova LG Apps na uređaju. / Prikazuje naslove LG Apps obezbeđenih jedinici. / Показва имената на LG Apps, представени на устройството. / Прикажи наслови на LG Apps, кои се содржат во единиците.

4 Megjeleníti a [Saját alkalmazások] képernyőt. / Prikaz [Moje aplikacije] zaslona. / Prikazuje [Moje aplikacije] ekran. / Показва екран [Моите приложения]. / Го прикажува екранот [My Apps].

5 A bemeneti jelforrás módosítása. / Mijenna način ulaza. / Menja režim ulosa. / Смена входния режим. / Го менува влезниот режим.

6 Rendszerbeállítások. / Podešava postavke sustava. / prilagodava podešavanja sistema. / Регулира системните настройки. / Ги регулира поставките на системот.



Hálózati beállítások

Mrežna podešavanja / Mrežna podešavanja / Мрежови настройки / Мрежни поставки

Vezetékes hálózat

Žičana mreža / Žičana mreža / Кабелна мрежа / Мрежа преку кабел

1

2

3

4

Wireless hálózat

Bežična mreža / Bežična mreža / Безжична мрежа / Безжична мрежа

1

2

3

4

5



Adatlemez lejátszása

Disk, Reprodukција podataka / Disk, Reprodukција podataka /
Възпроизвеждане на диск, данни / Диск, податочна репродукција

1

MTP-t támogató készülék / Uređaj koji podržava MTP / Uređaj koji podržava MTP / Устройства, които поддържат MTP / Уред кој поддржава MTP

2

Megjeleníti az összes csatlakoztatott készüléket. / Prikaz svih povezanih uređaja. / Prikazuje sve povezane uređaje. / Показва всички свързани устройства. / Ги прикажува сите поврзани уреди.

3

Kiválasztja a videó, foto vagy audio tartalmakat. / Odabira videozapisa, fotografija ili audio sadržaja. / Odabira video, sliku ili audio sadržaj. / Избира видео, фото или аудио съдържание. / Избира видео, фотографии и аудио содржини.

4

Megjeleníti a csatlakoztatott készüléken található fájl vagy mappát. / Prikaz datoteke ili mapre na povezanom uređaju. / Prikazuje datoteku ili fasciklu na povezanom uređaju. / Показва файл или папката на свързаното устройство. / Ја прикажува датотеката или папката во поврзаниот уред.

! A legtöbb Audio CD, BD-ROM és DVD-ROM esetén a lejátszás automatikusan elindul. / Reprodukција počinje automatski kod većina CD, BD-ROM i DVD-ROM diskova. / Kod većine Audio CD, BD-ROM i DVD-ROM diskova, reprodukcija automatski počinje. / При повеќето аудио CD, BD-ROM и DVD-ROM дискове възпроизвеждането започва автоматично. / За повеќето Audio CD и DVD-ROM дискови, репродукцијата почнува автоматски.



Hálózati lejátszás

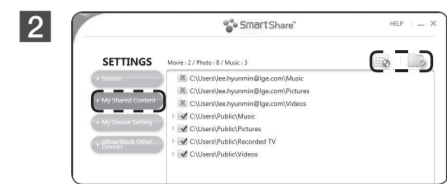
Reprodukcia mreže / Reprodukcia mreže /
Мрежово възпроизвеждане / Мрежна репродукција



SmartShare PC-softver telepítése

SmartShare PC Software instalacija / SmartShare PC Software instaliranje /
Инсталиране на SmartShare PC software /
Инсталација на компјутерскиот софтвер за SmartShare

1 Telepítse a SmartShare PC-softvert. / Installiraj SmartShare PC software. /
Instaliraj SmartShare PC software. / Инсталирајте SmartShare софтвер за компјутър. /
Инсталирајте го компјутерскиот софтвер за SmartShare.



2 Futtassa a programot és állítsa be a kívánt megosztási mappát. /
Pokrenite program i podijelite željenu mapu. /
Pokrenite program i postavite folder za razmenu koji želite. /
Пуснете програмата и изберете папката, която искате да споделите. /
Стартирајте ја програмата и ставете ја папката за споделување што ја сакате.

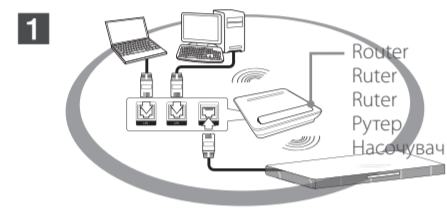


3 Kapsolja be a média szerveret a S/W használatához /
Uključij media server za korištenje S/W /
Uključij media server za korištenje S/W /
Вклучете медијниот сервер за исползване на S/W /
Вклучете го медиумскиот сервер за користење S/W

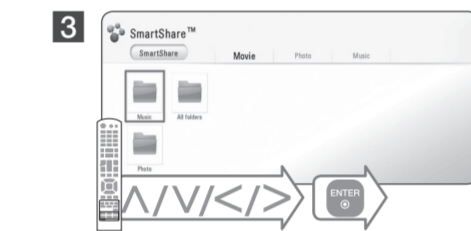
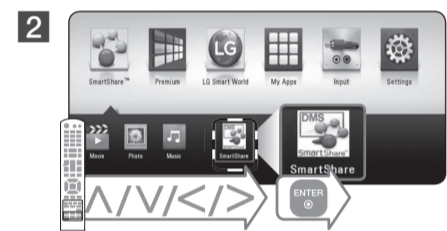


SmartShare hálózati lejátszás

SmartShare reprodukcia putem mreže / Reprodukcia mreže SmartShare /
Възпроизвеждане на SmartShare през мрежа / SmartShare мрежна репродукција



1 Ellenőrizze a hálózati kapcsolatot és a beállításokat. /
Provjerite mrežnu vezu i postavke. /
Provjerite vezu mreže i podešavanja. /
Проверете врзката към мрежата и настройките. /
Проверете ја мрежната врска и поставките.



További adatok

Dodatne informacije / Dodatne informacije /
Допълнителна информация / Дополнителни информации

Vevőtámogatás

A lejátszó szoftvert a legújabb szoftverrel lehet frissíteni, ami növeli a készülék teljesítményét és új funkciókat is bevezethet. A jelen lejátszó legújabb szoftveréhez a fent említett szoftverfrissítéssel (ha már történtek frissítések) vagy a <http://www.lg.com> honlap meglátogatásával, illetve az LG Electronics ügyfélszolgálati központjával történő kapcsolatfelvétel révén juthat.

Podrška korisnicima

Player možete ažurirati najnovijim softverom kako bi poboljšali rad proizvoda i/ili dodali nove mogućnosti rada. Za najnoviji softver za ovaj player (ukoliko ažuriranja postoje) koristite ažuriranja softvera kao što je navedeno gore ili posjetite <http://www.lg.com> ili se obratite LG Electronics službi za korisnike.

Podrška kupcima

Svoj plejer možete ažurirati pomoću najnovijeg softvera da biste poboljšali rad proizvoda i/ili dodali neke nove osobine. Kako biste dobili posljednju verziju softvera za ovaj plejer (ako je urađeno), urađite ažuriranje softvera kako je navedeno gore ili idite na internet stranicu <http://www.lg.com> ili kontaktirajte korisnički servis LG Electronics-a

Klijentska podržka

Možete da aktualizirate softvera na този плеер, като използвате най-новата версия, за да подобрите работата на продукта и/или да добавите нови функции. За да се сдобие с най-новия софтвер за този плеер (ако са направени актуализации) пристъпете към актуализиране на софтера, както е описано, или посетете <http://www.lg.com> или се свържете с център за обслужване на клиенти на LG Electronics.

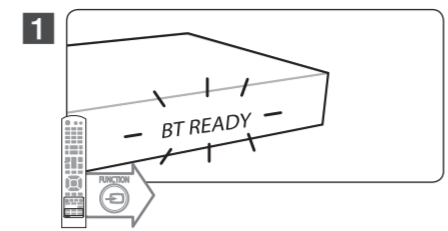
Podrška za korisnicište

Možete da go aquirirate Плеерот користејќи го најновиот софтвер за да ја подобрите работата на производите и/или да додадете нови функции. За да го добиете најновиот софтвер за овој плеер (ако се направени ажурирања), продолжете со ажурирањата како погоре или посетете ја веб-локацијата <http://www.lg.com> или обратете се до контакт центарот на LG Electronics.

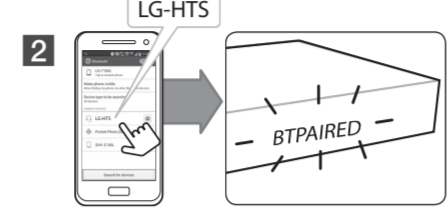


A Bluetooth használata

Koristeći Bluetooth / Koristi Bluetooth /
Исползване на Bluetooth / Користење Bluetooth



1 Válassza ki a Bluetooth funkciót. / Odaberi Bluetooth funkciiju. /
Изберете Bluetooth функција. / Изберете ја функцијата Bluetooth.



2 Állítsa a Bluetooth opcióra, majd válassza ki az "LG-HTS" opciót Bluetooth készülékén. /
Podesi Bluetooth i odaberi "LG-HTS" na svom bluetooth uređaju. /
Podesi Bluetooth i odaberi "LG-HTS" na svom bluetooth uređaju. /
Нагласете Bluetooth устројството и изберете "LG-HTS" на вашето Bluetooth устројство. /
Вклучете Bluetooth и изберете "LG-HTS" на вашиот bluetooth-уред.

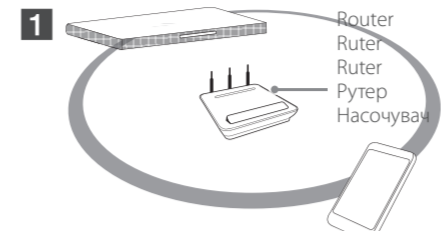


3 Játssza le a zenét Bluetooth készülékén. / Pusti glazbu na svom bluetooth uređaju. /
Pusti muziku na svom bluetooth uređaju. /
Възпроизвеждане на музика от вашето Bluetooth устројство. /
Пуштете музика на вашиот bluetooth-уред.

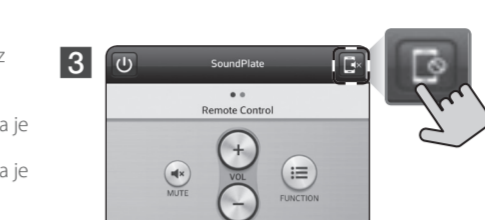
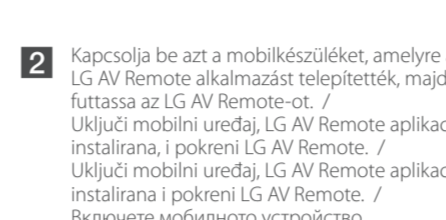


Saját hang élvezete

Uživa u privatnom zvuku / Uživate u privatnom zvuku /
Наслаждавайте се на персонален звук / Уживање во сопствен звук



1 Ellenőrizze, hogy okostelefonja ugyanarra a Wi-Fi hálózatra csatlakozott-e, mint ez a lejátszó. /
Pazite da je vaš mobilni uređaj povezan s istom Wi-Fi mrežom kao i ovaj player. /
Provjerite da li je vaš mobilni uređaj povezan sa istom Wi-Fi mrežom kao i ovaj plejer. /
Уверете се, че мобилното устројство е свързано към същата Wi-Fi мрежа като и този плеер. /
Проверете дали мобилниот уред е поврзан на истата Wi-Fi мрежа како и плеерот.



2 Kapsolja be azt a mobilkészüléket, amelyre az LG AV Remote alkalmazást telepítették, majd futtassa az LG AV Remote-ot. /
Uključij mobilni uređaj, LG AV Remote aplikacija je instalirana, i pokreni LG AV Remote. /
Uključij mobilni uređaj, LG AV Remote aplikacija je instalirana i pokreni LG AV Remote. /
Вклучете мобилното устројство, приложението LG AV Remote е инсталирано и стартирајте приложението LG AV Remote. /
Вклучете го мобилниот уред на кој е инсталирана апликацијата LG AV Remote и стартирајте LG AV Remote.

! Nem minden üzemmód támogatja a saját hangot, a Több készülék összekapcsolása funkció pedig nem áll rendelkezésre. /
Ne podržavaju svi režimi privatni zvuk i može se dogoditi da opcija za spajanje više uređaja ne bude dostupna. /
Ne podržavaju svi režimi privatni zvuk i moguće je da spajanje više uređaja ne bude dostupno. /
Не всички режими поддржат персонален звук и опцията за сдвојаване на неколку устројства не е достапна. /
Сите режими не поддржуваат приватност на звукот и спарувањето повеќе уреди не е достапно.



Műszaki jellemzők

Specifikacije / Specifikacije /
Спецификација / Карактеристики

MAGYAR

Áramellátás Áramellátás	Lásd a típustáblán.
Teljesítmény-felvétel	Lásd a típustáblán.
Méreték (szél. x mag. x mélys.)	kb. 700 mm x 39.5 mm x 320 mm
Nettó tömeg (kb.)	4,6 kg
Busz tápfeszültsége (USB)	5 V \equiv 500 mA

A formatervezés és a műszaki adatok előzetes bejelentés nélkül megváltozhatnak.

MEGJEGYZÉS: a készülék azonosítását és a felelősséggel/biztonsággal kapcsolatos információkat a Készülék alján található típustábla tartalmazza.

HRVATSKI

Električno napajanje	Pogledajte glavnu naljepnicu.
Električna potrošnja	Pogledajte glavnu naljepnicu.
Dimenzije (Š x V x D)	Čca. 700 mm x 39.5 mm x 320 mm
Net Weight (Approx.)	4,6 kg
Električno napajanje za Bus (USB)	5 V \equiv 500 mA

Izvedba i specifi kacije su podložni promjenama bez posebnog najavlivanja.

NAPOMENA: Za informacije o naljepnicama vezanim za identifikaciju i sukladnost/sigurnost proizvoda pogledajte glavnu naljepnicu na dnu Jedinice.

SRPSKI

Zahtevi za napajanje	Pogledajte na nalepnicu na uređaju.
Potrošnja	Pogledajte na nalepnicu na uređaju.
Dimenzije (Š x V x D)	Približno 700 mm x 39.5 mm x 320 mm
Neto težina (Približno)	4,6 kg
Bus Napajanje (USB)	5 V \equiv 500 mA

Dizajn i specifi kacije mogu biti podložni promeni bez prethodnog obaveštenja.

NAPOMENA: Za identifikaciju proizvoda i informacije o nalepnicama za usklađenost/bezbednost, pogledajte glavnu nalepnicu u dnu Uređaja.

БЪЛГАРСКИ

Параметри на ел. захранването	Вж. главния етикет.
Консумация на енергия	Вж. главния етикет.
Размери (Ш x В x Д)	Приблиз. 700 мм x 39,5 мм x 320 мм
Тегло нето (приблиз.)	4,6 кг
Захранване на шината (USB)	5 V \equiv 500 mA

Дизайнът и техническите характеристики подлежат на промени без предизвестие.

ЗАБЕЛЕЖКА: За идентификация на продукта и информацията за етиктирането относно съответствието/безопасността вижте главния етикет в долната част на уреда.

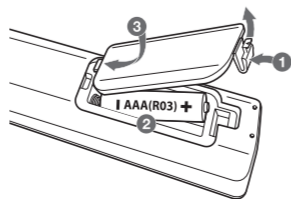
МАКЕДОНСКИ

Потребна јачина на струјата	Погледнете ја главната ознака.
Потрошувачка на струја	Погледнете ја главната ознака.
Димензии (Ш x В x Д)	Прибл. 700 mm x 39.5 mm x 320 mm
Нето тежина (прибл.)	4,6 kg
Напојување преку бус (USB)	5 V \equiv 500 mA

Дизајнот и спецификациите се предмет на промена без известување.

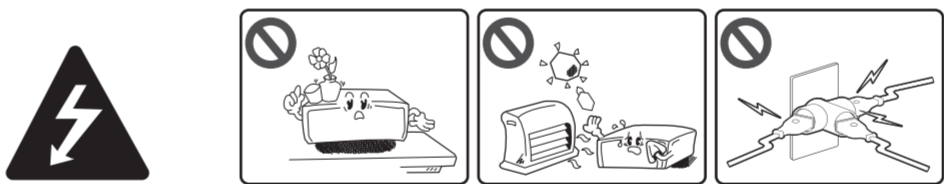
ИЗВЕСТУВАЊЕ: За идентификација на производот и информации за Сообразност/безбедност погледнете ја етикетата на долниот дел од Уредот.

Az akkumulátor cseréje /
Zamjena baterije / Zamena baterija /
Подмяна на батеријата /
Замена на батеријата



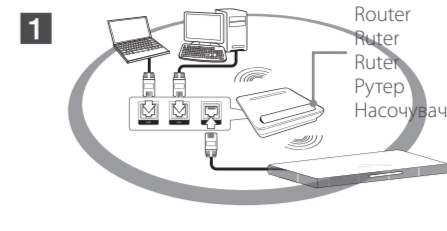
Biztonsági tudnivalók

Sigurnosne informacije / Bezbednosne informacije /
Информација за безбасност / Сигурносни информации



SW frissítés

Ažuriranje softver / Update softvera /
Обновяване софтуер / Software Update



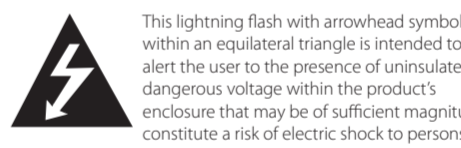
1 Ellenőrizze a hálózati kapcsolatot és a beállításokat. /
Provjerite mrežnu vezu i postavke. /
Provjerite vezu mreže i podešavanja. /
Проверете врзката към мрежата и настройките. /
Проверете ја мрежната врска и поставките.



2 Válassza ki a [Frissítés] opciót a [Beállítások] -> [EJYEBEK] -> [Szoftver] menüsorból, majd kövesse a képernyő megjelenő utasításokat. /
Odaberi [Ažuriranje] u [Postavke] -> [DRUGO] -> [Softver] a zatim prati upute na zaslonu /
[Softver] (Update) u [Podešavanja] -> [OSTALI] -> [Softver] a zatim prati uputstvo na ekranu. /
Изберете [Актуализация] в [Настройки] -> [ДРУГИ] -> [Софтвер] и след това следвайте укажаната на екрана. /
Изберете [Update] во [Settings] -> [OTHERS] -> [Software] потоа следете ги упутствата на екранот.



CAUTION: TO REDUCE THE RISK OF ELECTRIC SHOCK DO NOT REMOVE COVER (OR BACK) NO USER-SERVICEABLE PARTS INSIDE REFER SERVICING TO QUALIFIED SERVICE PERSONNEL.



The exclamation point within an equilateral triangle is intended to alert the user to the presence of important operating and maintenance (servicing) instructions in the literature accompanying the product.

WARNING: TO PREVENT FIRE OR ELECTRIC SHOCK HAZARD, DO NOT EXPOSE THIS PRODUCT TO RAIN OR MOISTURE.

WARNING: Do not install this equipment in a confined space such as a book case or similar unit.

CAUTION: Do not block any ventilation openings. Install in accordance with the manufacturer's instructions. Slots and openings in the cabinet are provided for ventilation and to ensure reliable operation of the product and to protect it from over heating. The openings shall be never be blocked by placing the product on a bed, sofa, rug or other similar surface. This product shall not be placed in a built-in installation such as a bookcase or rack unless proper ventilation is provided or the manufacturer's instruction has been adhered to.



CAUTION: This product employs a Laser System. To ensure proper use of this product, please read this owner's manual carefully and retain it for future reference. Shall the unit require maintenance, contact an authorized service center.

Use of controls, adjustments or the performance of procedures other than those specified herein may result in hazardous radiation exposure.

CAUTION concerning the Power Cord To disconnect power from the mains, pull out the mains cord plug. When installing the product, ensure that the plug is easily accessible.

CAUTION: The apparatus shall not be exposed to water (dripping or splashing) and no objects filled with liquids, such as vases, shall be placed on the apparatus.

This device is equipped with a portable battery or accumulator. Safety way to remove the battery or the battery from the equipment: Remove the old battery or battery pack, follow the steps in reverse order than the assembly. To prevent contamination of the environment and bring on possible threat to human and animal health, the old battery or the battery put it in the appropriate container at designated collection points. Do not dispose of batteries or battery together with other waste. It is recommended that you use local, free reimbursement systems batteries and accumulators. The battery shall not be exposed to excessive heat such as sunshine, fire or the like.

Disposal of your old appliance

- All electrical and electronic products should be disposed of separately from the municipal waste stream via designated collection facilities appointed by the government or the local authorities.
- The correct disposal of your old appliance will help prevent potential negative consequences for the environment and human health.
- For more detailed information about disposal of your old appliance, please contact your city office, waste disposal service or the shop where you purchased the product.

Disposal of waste batteries/accumulators

- This symbol may be combined with chemical symbols for mercury (Hg), cadmium (Cd) or lead (Pb) if the battery contains more than 0.0005% of mercury, 0.002% of cadmium or 0.004% of lead.
- All batteries/accumulators should be disposed separately from the municipal waste stream via designated collection facilities appointed by the government or the local authorities.
- The correct disposal of your old batteries/accumulators will help to prevent potential negative consequences for the environment, animal and human health.
- For more detailed information about disposal of your old batteries/accumulators, please contact your city office, waste disposal service or the shop where you purchased the product.

For Wireless product European Union Notice

CE 0197

LG Electronics hereby declares that this/these product(s) is/are in compliance with the essential requirements and other relevant provisions of Directive 1999/5/EC, 2004/108/EC, 2006/95/EC, 2009/125/EC and 2011/65/EU.

Please contact to the following address for obtaining a copy of the DoC (Declaration of Conformity).

Contact office for compliance of this product:

EU Representative: Krijgsman 1, 1186 DM Amstelveen, The Netherlands

Please note that this is NOT a Customer Service contact point. For Customer Service Information, see Warranty Card or contact the dealer that you purchased this product.

Indoor use only.

RF Radiation Exposure Statement

This equipment should be installed and operated with minimum distance 20 cm between the radiator and your body.